

Zeitschrift: Schweizerische Bauzeitung
Herausgeber: Verlags-AG der akademischen technischen Vereine
Band: 93/94 (1929)
Heft: 3

Werbung

Nutzungsbedingungen

Die ETH-Bibliothek ist die Anbieterin der digitalisierten Zeitschriften auf E-Periodica. Sie besitzt keine Urheberrechte an den Zeitschriften und ist nicht verantwortlich für deren Inhalte. Die Rechte liegen in der Regel bei den Herausgebern beziehungsweise den externen Rechteinhabern. Das Veröffentlichen von Bildern in Print- und Online-Publikationen sowie auf Social Media-Kanälen oder Webseiten ist nur mit vorheriger Genehmigung der Rechteinhaber erlaubt. [Mehr erfahren](#)

Conditions d'utilisation

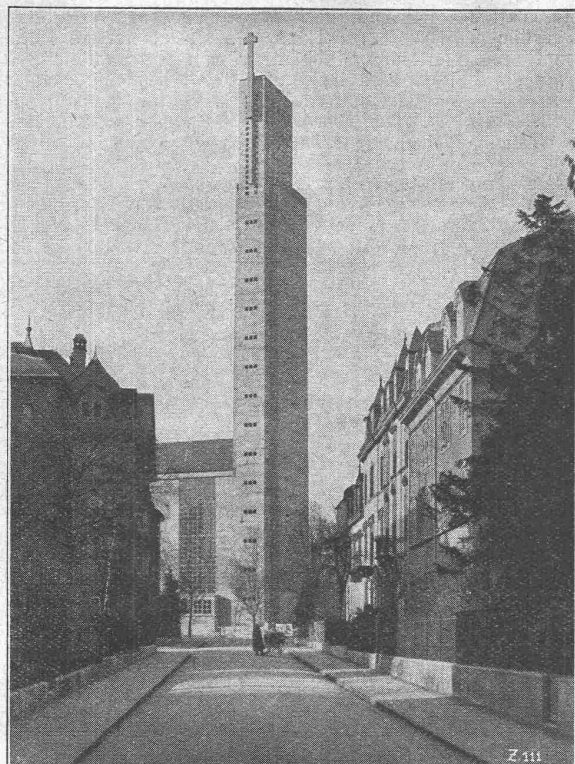
L'ETH Library est le fournisseur des revues numérisées. Elle ne détient aucun droit d'auteur sur les revues et n'est pas responsable de leur contenu. En règle générale, les droits sont détenus par les éditeurs ou les détenteurs de droits externes. La reproduction d'images dans des publications imprimées ou en ligne ainsi que sur des canaux de médias sociaux ou des sites web n'est autorisée qu'avec l'accord préalable des détenteurs des droits. [En savoir plus](#)

Terms of use

The ETH Library is the provider of the digitised journals. It does not own any copyrights to the journals and is not responsible for their content. The rights usually lie with the publishers or the external rights holders. Publishing images in print and online publications, as well as on social media channels or websites, is only permitted with the prior consent of the rights holders. [Find out more](#)

Download PDF: 17.02.2026

ETH-Bibliothek Zürich, E-Periodica, <https://www.e-periodica.ch>



St. Antoniuskirche Basel
Kirchturm in Eisenbeton.

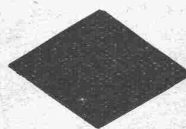
ED. ZÜBLIN & Cie.
A. - G.

Zürich-Basel

Projektierung u. Ausführung
von Hoch- und Tiefbauten

Spezialitäten:

Eisenbetonpfahlrammungen
Brücken in Beton und Eisenbeton
Silos und Lagerhäuser
Kläranlagen-System Züblin
Wasserbauten und Foundationen ...
Tiefbohrungen
Taucherarbeiten



B B C



Elektrischer Glühofen Bauart Brown Boveri
Nutzbarer Glühraum 1800 × 500 × 300 mm

Elektrische Glühöfen

BAUART BROWN BOVERI

(in allen Grössen)

zum Glühen, Vergüten, Anlassen usw.

Unerreicht gleichmässige Erwärmung des Einsatzes.

Stets betriebsbereit, beste Ausnützung der elektrischen Energie, bedeutende Einsparnis an Bedienung.

Sehr geringer Platzbedarf, Möglichkeit des Platzwechsels ohne Demontierung des Ofens.

A.G. BROWN, BOVERI & C^{IE} BADEN (SCHWEIZ)
Verkaufsbureaux: Baden, Basel, Bern, Lausanne

Tiefgebäude statt Hochhäuser. Von einem interessanten Versuch wird den Tageszeitungen aus Tokio berichtet. Wie erinnerlich, wurden dort beim grossen Erdbeben von 1923 die meisten Geschäftshäuser zerstört, und damals haben sich die japanischen Architekten die Frage vorgelegt, wie man am besten erdbebensicher bauen könne. Einige Architekten sind zum Schlusse gekommen, man solle versuchsweise einmal statt in die Höhe in die Tiefe bauen. Sofort wurde dieser Plan versuchsweise in die Wirklichkeit umgesetzt, indem man mit dem Bau eines Hauses begonnen hat, der sich auf bereits gemachten Erfahrungen stützt. Nach dem letzten grossen Erdbeben in Tokio wurde nämlich festgestellt, dass die Tunnel der Untergrundbahn nicht beschädigt waren. Man hat dann später vier- bis fünfstöckige Tiefbauten ausgeführt, und bei einem kürzlichen kleineren Erdbeben, bei dem alle oberirdischen Gebäude ziemliche Beschädigungen aufwiesen,

blieben die Versuchstiefbauten völlig unbeschädigt. Deshalb schreitet man heute in Tokio zum Bau eines riesigen «Tiefkratzers». Ueber der Erde dürfte das neue Haus nur ein einziges niedriges Stockwerk enthalten, dagegen 35 Stockwerke unter der Erdoberfläche. Das ganze Haus wird in armiertem Beton mit einem Rahmenwerk aus Stahl ausgeführt. Durch tiefe Schächte soll für die Lüftung und Beleuchtung der verschiedenen Stockwerke gesorgt werden, und ein riesiger Ventilator saugt oben die schlechte Luft ab. Der Bau weist Zylinderform auf, und alle Stockwerke gehen auf den zentral gelegenen Schacht mit Aufzug hinaus.

Eine deutsche Zementfabrik im Aargau, für die stattliche Jahresproduktion von 8000 Wagen aufs modernste eingerichtet, befindet sich laut «Aargauer Tagblatt» bei Hausen (südlich von Brugg) in Ausführung. Es soll sich um eine von der Darmstädter

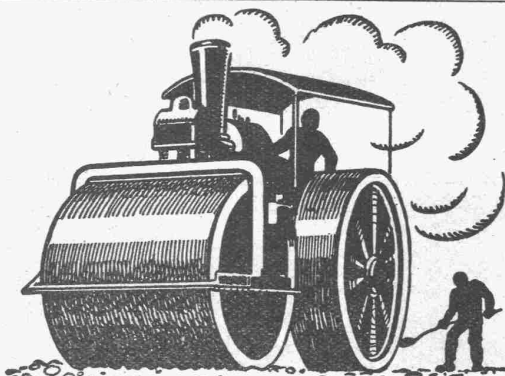
TERRASIT

EDEL-PUTZ

in verschiedenen Körnungen und unzähligen Tönungen. Verbürgt gediegene Fassaden und absolute Dauerhaftigkeit.

HANS ZIMMERLI

Mineral-Mahlwerke
Hohlstrasse 301, Zürich 4

**SCHWEIZ. STRASSENBAU-
UNTERNEHMUNG A.G.**

ALPNACH
BAHNHOFPLATZ
TEL.: 7

LAUSANNE
RUE D'ETRAZ 20
TEL.: 22.028

BERN

LAUPENSTR. 8
TEL.: BOLLWERK 34.33

OLTEN

RÖMERSTR. 14
TEL.: 7.88

BASEL

RHEINLÄNDERSTR. 3
TEL.: SAFFRAN 28.90

ZÜRICH

STEINWIESSTR. 48
TEL.: H. 48.01

CHUR

U.BAHNHOFSTR. 280
TEL. 147 (-31)

Walzasphaltbeläge

Das lästige
und zeitraubende
Zerschneiden der

Drahtziegel- -Rollen

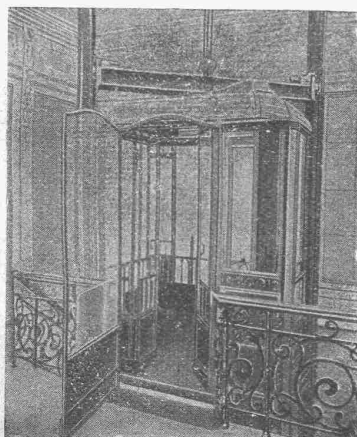
fällt weg. Die

**Schweiz. Drahtziegel-
Fabrik A.-G., Lotzwill**
liefert

Drahtziegel- -Streifen

In allen Breiten.
Muster und Preislisten verlangen

Goldene Medaillen:
Bern 1914, Barcelona 1921
Burgdorf 1924, Bern 1925

RUEGGER- AUFZÜGE KRANE

Transportanlagen, Hand- u. Elektro-
Flaschenzüge aller Art

erstellt betriebsicher und wirtschaftlich

Maschinenfabrik Ruegger & Co., A.-G., Basel

Gegründet 1896

OEL

als Heizmittel ist

PRAKTISCH SAUBER OEKONOMISCH

Jede Auskunft erhalten Sie unverbindlich
durch die techn. Abteilung
der

LUMINA A. G., Sihlporte, ZÜRICH**Fredenhagen****FÖRDERBÄNDER**

ermöglichen grösste Lohnersparnis und
Leistungssteigerung im Baugewerbe.

SPEZIALAUSFÜHRUNG für Kies, Betongemisch, Säcke etc.

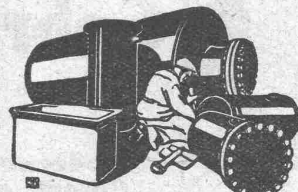
Referenzen aus der Baubranche.
Kataloge etc. auf Wunsch.

Wilhelm Fredenhagen
Offenbach am Main
Heizkessel

für
**Warmwasser-
und
Dampfheizungen**
in diversen bewährten
Modellen

Radiatoren

Erstklassige
Ausführung.

Zent & Bern

Blechwaren - Fabrik
& Apparatebau - Anstalt
Rich. Bertrams
Dögesenstrasse Basel Safran No. 46.90

Nicht verdecken, sondern blosslegen soll man die Struktur des Betons durch



Auf die Schalung gestrichen, besitzt Contex die Eigenschaft, das Abbinden des Zementes auf eine gewisse Tiefe zu verhindern. Dadurch bleibt die hässliche, graue Oberflächenhaut weich und kann nach dem Ausschalen vermittelst Drahtbürste oder starkem Wasserstrahl entfernt werden. Soll eine Betonfläche verputzt werden, so ergibt die Vorbehandlung mit Contex die zu dauernder Haftung erforderliche raue Unterlage.

Anfragen erbeten an **CONTEX S. A., GENÈVE** Postfach Rive 244

Bank finanzierte, ausschliesslich unter deutschem Einfluss und deutscher Leitung stehende Unternehmung handeln, an die der Staat Aargau ausgedehnte Waldgebiete am Ettenberg abgetreten habe. In diesem Zusammenhang mag es interessieren zu erfahren, dass die deutsche Zement-Ausfuhr in den ersten acht Monaten des Jahres 1928 noch 691000 t betragen hat (gegen 809000 t im gleichen Zeitraum des Vorjahres), wogegen die Einfuhr nach Deutschland von 33000 t in den ersten acht Monaten 1927 auf 94000 t im gleichen Zeitraum 1928 gestiegen ist. Wie wir den «V. D. I.-Nachrichten» entnehmen, ist der Ausfuhrückgang hauptsächlich auf die Hebung der Selbstversorgung der südamerikani-

schen und asiatischen Märkte zurückzuführen, wogegen in der Einfuhr aus Frankreich der neue deutsch-französische Handelsvertrag zur Auswirkung komme.

Gewinnung von Radium in der Tschechoslowakei. Seit 1918 sind aus den überaus reichen Radium-Bergwerken des tschechoslowakischen Staates bei Joachimstal reines Radium im Gesamtgewicht von 14,6 g gefördert worden. Davon befinden sich 5,5 g in Spitälern und in Händen von Aerzten, 1,3 g wurden verkauft, so dass ein Ueberschuss von 7,8 g zu verzeichnen ist. Die Gewinnung von Radium für das Jahr 1929 wird auf 3 g geschätzt.

Euböolith-Böden

garantiert bestbewährter
fugenloser Bodenbelag für
Fabriken, Schulen, Kranken-
häuser und Bureaux. **Tel.: 3.35**
Euböolithwerke A.-G., Olten

Glasdach
kittlos, mit Bleibanden
Ausführung auf Holz,
Eisen und Beton
Einfache Montage
Umdecken gekitteter
Glasdächer
Jakob Scherrer, Zürich
Bleirohr- u. Bleiprofilfabrik
Bureau: Bleicherweg 26, Teleph. 21.23.71

GIPS-UNION

PAT.
ZWISCHENWANDPLATTEN
A.G. ZÜRICH

Gebr. Demuth
Telephon 170 **Baden** Telephon 170
Fabrik für
Moderne Blechbearbeitung
Patent. gepresste Treppen
Bauschlosserei
Eisenkonstruktionen
Patentierete Kessel
II. Abteilung
Sanitäre Einrichtungen
Elektrische Boyler und
Zentralheizungen

Eine
Spitzenleistung
moderner
Lichttechnik
ist die
P-H
LAMPE
A. FENNER & CO.
ZÜRICH
Lutherstrasse 34/36

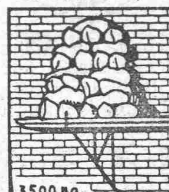
BLITZ-GERÜST

OHNE STANGEN

das Ideal aller Gerüste für Fassaden von Wohn- und Geschäftshäusern, Kirchen und für Innen-Räume, wie Kirchen- und Saaldecken, Treppenhäuser usw.

Mietweise Erstellung
für Um- und Neubauten durch:

GERÜSTGESELLSCHAFT A.G.
ZÜRICH 7 **ALTSTETTEN**
Tel.: Hottingen 21.34 Tel.: Uto 52.09



Sowle durch folgende Baugeschäfte:

Zürich: Fietz & Leuthold A.-G.
Zürich: Fr. Erismann, Ing.
Winterthur: J. Häring
Andelfingen: E. Landolt-Frey
Bern: Rieser & Co.
Luzern: E. Berger
Bubikon: A. Oetiker
Basel: Eug. Berli
Glarus: Karl Schweizer-Stüssy

Hochdorf: Aug. Ferrari
Genf: Ed. Cuénod S.A.
Neuhausen: Jos. Albrecht
Herisau: H. Müller
St. Gallen: Sigrist, Merz & Co.
Olten: Otto Ehrensperger
Rheinfelden: F. Schär
Solothurn: F. Valli
 Biel: Otto Wyss



Hochwertige Isolier-Massivdecke

für moderne Flachdächer

„BERRA-TONEISENDECKE“

Schw. Patent No. 94636

GEBR. GESSERT, Patentinhaber, WIL (St. Gallen)

Leihdecken


Stamm & Co
 Eglisau
TELEPHON
Nº2TELEGR.
STAMM
EGLISAU

EMIL STEINER, WIEDIKON-ZÜRICH

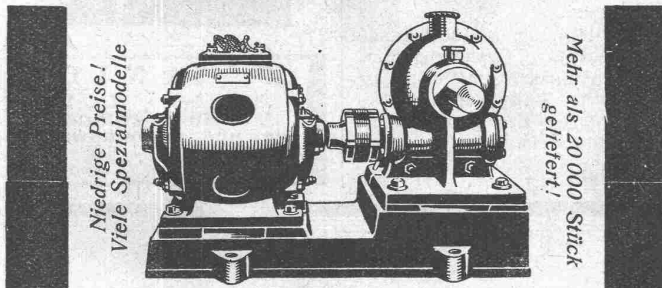
Maschinen-Handlung

Birmensdorferstr. 98

 Lager in gebrauchten Maschinen aller Art
DAMPFKESSEL — PUMPEN — RESERVOIRS
RIPPENHEIZRÖHREN ETC.

 Neue und gebrauchte Transmissionen
 Riemenscheiben in Eisen und Holz

PEKRUN-REDUKTIONSGETRIEBE

Niedrige Preise!
Viele SpezialmodelleMehr als 20 000 Stück
geliefert!

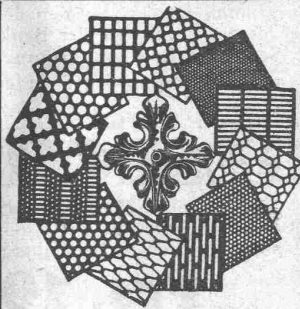
GLOBOID und ROLLEN-SCHNECKENGETRIEBE

mit oben oder unten liegender Schnecke oder mit vertikaler Radwelle.

ZAHNRÄDER und STUFENGETRIEBE - WANDERROST-ANTRIEBE

Verlangen Sie Katalog und Schweizer-Referenzliste.

OTTO KOCH, Ing., Techn. Bureau, SCHAFFHAUSEN.


H. HEER & Co.
 OLTEN

SPEZIALITÄT:

 Gelochte und
 gepresste Bleche

Wehrli-Verlag

 Photographische
 Kunst- und Verlagsanstalt

Kilchberg - Zürich

empfiehlt sich für

Photogr. Aufnahmen von Gebäuden, Maschinen etc.

Vergrößerung u. Verkleinerung von Plänen, Landkarten etc. auf jedes gewünschte Format.

Preisliste steht zu Diensten.

Weißkalk

in Stücken und feinsten Pulverform

(Kalkhydrat)

für Bau- und Chemische Industrie

Kalkfabrik St. Ursanne, Jura, Teleph. 22

SPERRHOLZPLATTEN

 Zur Vermeidung des Nachtrocknens und Risigwerdens von Holzfüllungen in Türen, Täfer, Decken etc. verwenden Sie nur prima trockenverleimte Sperrholzplatten aus der
FABRIK VON AD. AESCHMANN IN MEILEN.

Musler und Preise zu Diensten.

MARMOR

das feine Dekorationsmaterial

ALFRED SCHMIDWEBERS ERBEN A.-G. ZÜRICH

ELEKTRISCHE HEIZ- UND KOCHAPPARATE

WARMWASSERBOILER, KÜHLSCHRÄNKE

BAUMANN, KOELLIKER & CIE., A.-G., ZÜRICH

BAHNHOFSTRASSE - FUESSLISTRASSE 4

Es sind monatlich
einige Wagen
Schlacken

frei. — Sodann empfehle ich als
Schlackenersatz

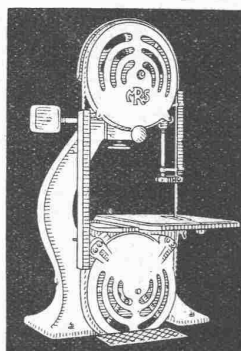
Torfmulle,

spezielle Marke für Isolierzwecke,
als sehr preiswert.

A. SAUTER, WIL 9.



**Hochleistungs-
Holzbearbeitungs-
MASCHINEN.**



**für alle Industrien
RAUSCHENBACH
Schaffhausen**

Spiralbohrer!

aus Werkzeugstahl, diverser Ab-
messungen

billigst abzugeben.
Interessenten wollen sich an die
Starrfräsmaschinen A. - G.
Rorschach

wenden.

Keim
MINERALFARBEN

wetterfest und lichtecht
seit 50 Jahren anerkannt
bestes Material für far-
bige Fassaden. Man hüte
sich vor Nachahmungen.

CHR. SCHMIDT
Zürich 5 Hafnerstrasse 47

WETTBEWERB

zur Erlangung von Entwürfen für ein

Kant. Thurg. Kinderheim in Romanshorn.

Der Thurgauische Frauenverein z. H. d. S. eröffnet zur
Erlangung von Entwürfen für ein Kinderheim einen allgemeinen
Wettbewerb unter den im Kanton Thurgau verbürgerten oder nieder-
gelassenen selbständigen Architekten.

Eingabetermin spätestens **28. Februar 1929.** Lageplan und
Programm, gemäss Normen des S. I. A., können bezogen werden
bei dem Präsidenten der Baukommission, Herrn a. Sem.-Direktor
E. Schuster in Kreuzlingen.

Romanshorn, den 8. Januar 1929.

Die Baukommission.

GESUCHT:

Angesehenes **Baugeschäft** auf dem Platze Zürich, mit
fortwährend guter Beschäftigung sucht zur Ablösung eines stillen
Teilhabers gegen Sicherstellung

Frs. 100,000.-

Aktive Beteiligung nicht ausgeschlossen. — Offerten unter Chiffre
Z. F. 178 befördert **Rudolf Mosse, Zürich.**

Konkurrenz-Ausschreibung

Für einen projektierten Neubau von ca. 20,000 m³ Rauminhalt
werden die

**Maurer-, Zimmer-, Glaser-, Spengler- und
Dachdecker-Arbeiten**

sowie die

T-Balken - Lieferung (ca. 50 Tonnen)

zur Konkurrenz ausgeschrieben. Die Pläne liegen in unseren Bu-
reaux auf. Offerten sind zu richten bis **25. Januar 1929** an

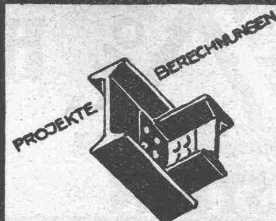
J. MÜLLER & Co., Möbelfabrik, SIRONACH.

**Vorteilhafte Wasserkraft - Anlage
von ca. 1,500 PS.**

Konstante Jahreskraft, 24-stündig zum Ausbau für elektro-
chemische Industrie geeignet,

in Anlehnung an bestehende
Chemische Fabrik wird zu finanzieren gesucht. — Gestehtungspreis
ca. 2 Cts. per kWh. — Günstige Arbeitsverhältnisse, Gebäude grös-
stenteils vorhanden, Industriegeleise ausführbar und projektiert. —
Vorteilhafte Verbindungen da zentral gelegen. — Ernstgemeinte In-
teressenten wollen sich wenden unter Chiffre Z. G. 84 an

Rudolf Mosse, Zürich.



**EISEN
KONSTRUKTION**

KITTLÖSE
GLASBEDACHUNGEN
BAU- & KUNST-
SCHLOSSERARBEITEN
**GEBR. TUCHSCHMID
FRAUENFELD**

Die Vertretung unserer seit
20 Jahren bewährten nahtlosen,
abwaschbaren, dekorativen
Stalfit - Wandbekleidung
ist zu vergeben. Für rührige Kauf-
leute glänzende Existenz.
Stalfit-Fabrik Paul Bertram,
G. m. b. H., Halle a./S.



PATENTE

Muster und Marken überall durch
J. AUMUND, ZÜRICH
Ing. und Patentanwalt
Stampfenbachstr. 34
Tel.: H. 03.79 Gegr. 1895

Gesucht:

Betriebs-Assistent

mit guten theoretischen Kenntnissen und gründlicher Werkstattpraxis, der in der
Serienfabrikation von Automobilen reiche Erfahrung besitzt und befähigt ist, Werk-
stätten nach modernsten Gesichtspunkten einzurichten. Bewerber mit abgeschlos-
sener Hochschulbildung und mit längerer Werkstattpraxis in Amerika werden be-
vorzugt.

Handgeschriebene Offerten mit lückenlosem curriculum vitae, Referenzen, Zeugnis-
abschriften und Photo sind zu richten an

Aktiengesellschaft Adolf Saurer, Arbon.

Wasserversorgung.

Ausschreibung der Stelle eines Assistenten.

Bei der Wasserversorgung der Stadt Zürich ist die Stelle eines Assistenten zweiter Klasse für Leitungsbau und Unterhalt auf 1. April 1929 zu besetzen. Anforderungen: Jüngerer Techniker mit abgeschlossener Vorbildung als Bauingenieur oder Tiefbautechniker, mit praktischen Erfahrungen besonders im städtischen Tiefbau und im Leitungsbau. Jahresgehalt nach Besoldungsklasse VI Fr. 5,880.— bis 8,640.— mit Pensionsberechtigung und Hinterbliebenenversicherung. Erfolgreiche bisherige Praxis kann bei Bemessung des Anfangsgehaltes berücksichtigt werden. Der Bewerber hat sich zu verpflichten, einen teilweisen Pikettdienst zu übernehmen und seine Wohnung entsprechend zu wählen, sofern ihm keine Dienstwohnung zugewiesen wird. Nähere Auskunft erteilt die Direktion der Wasserversorgung.

Handschriftliche Anmeldungen sind unter Beilage von Zeugnisabschriften und mit der Aufschrift „Assistentenstelle Wasserversorgung“ versehen bis zum 28. Januar 1929 an den Vorstand des Bauwesens II der Stadt Zürich, Amtshaus II, Bahnhofquai 5, einzureichen.

Zürich, den 9. Januar 1929.

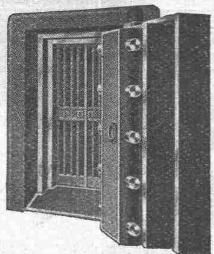
Vorstand des Bauwesens II.



Bodmer & Cie
ZÜRICH, HOLBEINSTR. 22
Zentralheizungen
Oefen, Cheminées
Elektr. Akkumulier-Oefen

S. a Marca

Technische Uebersetzungen
Zeichnungsbureau
ZÜRICH 6
Haldeneggsteig 7



**UNION-
KASSENFABRIK
A.-G.**

Spezialhaus für modernen
Kassen- und Tresorbau
ZÜRICH
GESSNERALLEE 36

Junger INGENIEUR od. TIEFBAUTECHNIKER

guter Zeichner, findet für einige Monate sofort Arbeit auf Kantons-Ingenieurbureau der Zentralschweiz. — Offerten mit Gehaltsansprüchen und Zeugniskopien unter Chiffre W. 1189 Lz. an die
Publicitas, Luzern.

Stelle-Ausschreibung

Gesucht für den

Neubau der Bezirksschule in Lenzburg

BAUFÜHRER

der schon in ähnlichen Stellungen tätig war. Antritt Mitte Februar, event. 1. März. — Anmeldungen sind unter Angabe der bisherigen Tätigkeit und des Gehaltsanspruches bis 31. Januar 1929 zu richten an

A. Brenner & W. Stutz, Architekten, Frauenfeld.

Ingenieure

für das technische Bureau und die chemischen Betriebe eines grossen chemischen Unternehmens der Schweiz zu baldigem Eintritt

gesucht.

Bewerber mit Hochschulbildung und mehrjähriger Bureau- und Werkstattpraxis müssen gut vertraut sein mit Wärmetheorie, Statik etc. Offerten mit Lebenslauf, Photo, Gehaltsansprüchen und Angabe des frühesten Eintrittstermins erbeten unter Chiffre Y. 6338 Z, an

Publicitas, Zürich.

Pour bureau technique d'une
société d'électricité d'une

ville importante d'Espagne

on cherche de suite

JEUNE INGENIEUR ou TECHNICIEN ELECTRICIEN

ayant quelques années de pratique dans la construction et si possible l'exploitation des lignes haute tension, sous-stations et réseaux de distribution. Connaissance du français et bonnes notions d'espagnol indispensables. — Offres avec curriculum vitae, références, certificats et photographie sous chiffre Z. R. 226 à

Rudolf Mosse, Zürich.

Gesucht, **Bau-Ingenieur** prima Statiker, mit mehrjähriger Erfahrung in Berechnung und Projektierung von Eisenbetonkonstruktionen für Ingenieurbureau in Zürich. Eintritt sofort oder später. Anfangsgehalt 600 bis 700 Fr. — Offerten unter Chiffre Z. G. 198 befördert **Rudolf Mosse, Zürich.**

Cliche's
für Buchdruck
Armbruster & Söhne
Zürich
Ob. Zähringerstr. 10
Tel. Hott. 63.65

Auf die Reklame verzichten

bedeutet den Geschäftsbetrieb lahmlegen. Dieselbe bildet den Hauptfaktor eines jeden Unternehmens.

Une Société française de distribution d'énergie électrique de la région frontière engage-rait un

Ingénieur-électrique

diplômé, comme adjoint au Directeur. Le postulant devra avoir à son actif plusieurs années de pratique soit dans une maison de construction soit dans l'exploitation de secteurs électriques. — Adr. les offres de service avec curriculum vitae, photographie et copies de certificats, sous chiffres Z. G. 236 à **Rudolf Mosse, Zürich.**

Patent-Verwertung

Die Firma **Allis-Chalmers Manufacturing Company, Milwaukee**, Inhaberin des Schweiz. Patentes 112451 vom 14. Januar 1925, betr.: **Drosselklappenventil**, wünscht zwecks Ausübung dieses Patentes in der Schweiz mit Interessenten in Verbindung zu treten. — Offerten sind zu richten an **Fritz Isler**, Patentanwalt, Zürich, Bahnhofstrasse 19.

Erfindungs-Patente
Marken-Muster-
a. Modell-Schutz im In- u. Ausland
H. KIRCHHOFFER vormals
Bourry-Séguin & Co. ZÜRICH
1880

Architekt

m. zahlreichen
WETTBEWERB-
erfolgen, empfiehlt sich seinen HH. Kollegen als künstl. u. konstruktiver Mitarbeiter (Aushilfe, Heimarbeit). — Offerten unter O. F. 93 Z. an **Orell-Füssli-Annoncen, Zürich, Zürcherhof.**

Eine grössere Anzahl

Kooksöfen

teilweise mit Blechdeckel u. Abzugsrohr, sind billig zu verkaufen. Angebote an die

Landes-Hilfskommission Vaduz.

Schweiz. Sprengstoff A.-G. Cheddite u. Dynamit

Telephon Nr. 1.82

Bureau: LIESTAL

Telegr.-Adr.: Cheddite Liestal

Fabriken in Isleten (Kanton Uri) und Liestal

liefert zu günstigen Bedingungen

Gelatine Telsit stärkster Sicherheitssprengstoff

Cheddite und Gelatine Cheddite geeignetste Sicherheitssprengstoffe für Steinbrüche

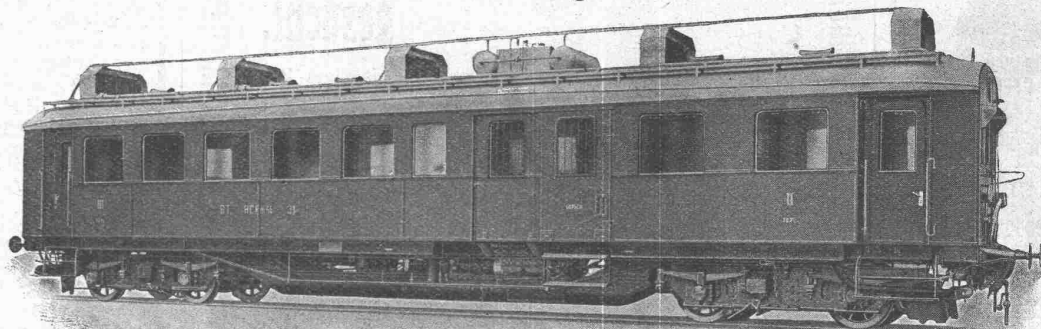
Dynamite und Sprenggelatine

sowie prima kupferne Sprengkapseln, Zündschnüre und Kapselzangen.

Schweizerische Lokomotiv- und Maschinenfabrik WINTERTHUR

Eisenbahn-Triebwagen

mit Verbrennungsmotoren



Benzin-Triebwagen der Bodensee-Toggenburg-Bahn
Motorleistung 200 PS, Fassungsvermögen 66 Sitzplätze und Gepäckraum. Leergewicht des Wagens ca. 36 t.

Die Kraftübertragung erfolgt mit dem patentierten
Oelschalgetriebe, System S. L. M.

EISENBETON

Holz- und Eisenkonstruktionen in Hoch- und Tiefbau

E. Rathgeb, Dipl.-Ing., Zürich

Ingenieur-Bureau

Tel.: H. 89.92, Stampfenbachstr. 63