

**Zeitschrift:** Schweizerische Bauzeitung  
**Herausgeber:** Verlags-AG der akademischen technischen Vereine  
**Band:** 93/94 (1929)  
**Heft:** 4

## Werbung

### Nutzungsbedingungen

Die ETH-Bibliothek ist die Anbieterin der digitalisierten Zeitschriften auf E-Periodica. Sie besitzt keine Urheberrechte an den Zeitschriften und ist nicht verantwortlich für deren Inhalte. Die Rechte liegen in der Regel bei den Herausgebern beziehungsweise den externen Rechteinhabern. Das Veröffentlichen von Bildern in Print- und Online-Publikationen sowie auf Social Media-Kanälen oder Webseiten ist nur mit vorheriger Genehmigung der Rechteinhaber erlaubt. [Mehr erfahren](#)

### Conditions d'utilisation

L'ETH Library est le fournisseur des revues numérisées. Elle ne détient aucun droit d'auteur sur les revues et n'est pas responsable de leur contenu. En règle générale, les droits sont détenus par les éditeurs ou les détenteurs de droits externes. La reproduction d'images dans des publications imprimées ou en ligne ainsi que sur des canaux de médias sociaux ou des sites web n'est autorisée qu'avec l'accord préalable des détenteurs des droits. [En savoir plus](#)

### Terms of use

The ETH Library is the provider of the digitised journals. It does not own any copyrights to the journals and is not responsible for their content. The rights usually lie with the publishers or the external rights holders. Publishing images in print and online publications, as well as on social media channels or websites, is only permitted with the prior consent of the rights holders. [Find out more](#)

**Download PDF:** 05.04.2026

**ETH-Bibliothek Zürich, E-Periodica, <https://www.e-periodica.ch>**

# SCHWEIZERISCHE BAUZEITUNG

WOCHENSCHRIFT FÜR ARCHITEKTUR / INGENIEURWESEN / MASCHINENTECHNIK

REVUE POLYTECHNIQUE SUISSE

ORGAN DES SCHWEIZERISCHEN INGENIEUR- UND ARCHITEKTEN-VEREINS  
UND DER GESELLSCHAFT EHEMAL. STUDIERENDER DER EIDG. TECHN. HOCHSCHULE  
GEGRÜNDET 1883 VON ING. A. WALDNER / HERAUSGEGEBEN VON ING. C. JEGHER

Vereins-Mitglieder, beim Verlag: Schweiz 32 Fr.,  
Ausland 40 Fr. jährl.; Nicht-Mitglieder: Schweiz  
40 Fr., Ausland 50 Fr., bei der Post abonniert  
40 Fr. / Einzel-Nummern 1 Fr. zuzüglich Porto

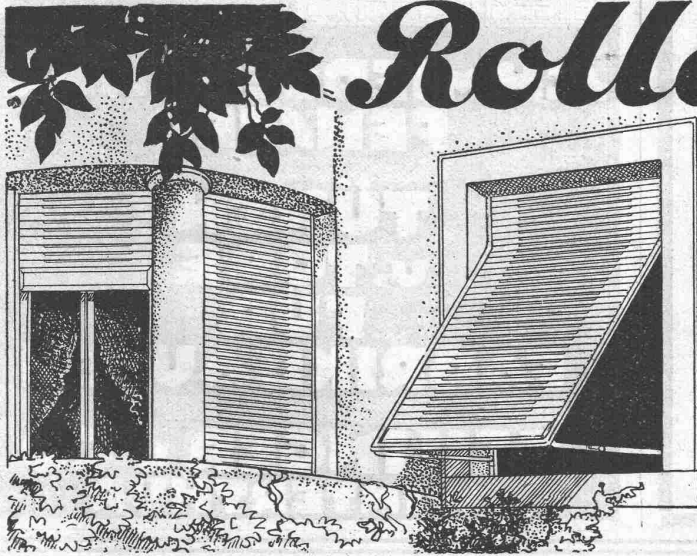
VERLAG CARL JEGHER, ZÜRICH  
Dianastrasse 5 / Postcheck VIII 6110  
Tel.: Selnau 45.07 ■ In Kommission  
bei Rascher & Cie., Zürich u. Leipzig

Inserate durch die Aktiengesellschaft der Unter-  
nehmungen RUDOLF MOSSE, Zürich / Die  
viergespaltene Colonelzeile 50 Cts., Titelseite  
80 Cts., ausl. Anzeigen 60 Cts., Titelseite 1 Fr.

*Fenster*



*Kiefer-Zürich*



## Rolladen

*Rolljalousien  
aller Systeme  
empfiehlt als Spezialität*

**WILH-  
BAUMANN  
HORGEN**

*Denke stets an eins dabei:  
PAVAG-Sack spart Scherererei!*



**80%** der Weltproduktion von Cement, Kalk und Gips sind in Papiersäcken verpackt.  
(BUILDING SUPPLY NEWS)

# Schweiz. Sprengstoff A.-G. Cheddite u. Dynamit

Telephon Nr. 1.82

Bureau: LIESTAL

Telegr.-Adr.: Cheddite Liestal

Fabriken in Isleten (Kanton Uri) und Liestal

liefert zu günstigen Bedingungen

**Gelatine Telsit** stärkster Sicherheitsprengstoff

**Cheddite und Gelatine Cheddite** geeignetste Sicherheitsprengstoffe für Steinbrüche

**Dynamite und Sprenggelatine**

sowie prima kupferne Sprengkapseln, Zündschnüre und Kapselzangen.

## Maschinenfabrik Weingarten

vormals HCH. SCHATZ, A.-G.

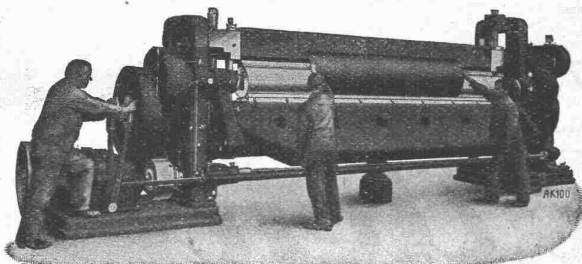


**Weingarten, Württ.**



Vertreter:

MAX BARON, ZÜRICH, Neue Beckenhofstr. 10  
Postfach: Hauptbahnhof Telephon: Limmat 40.15



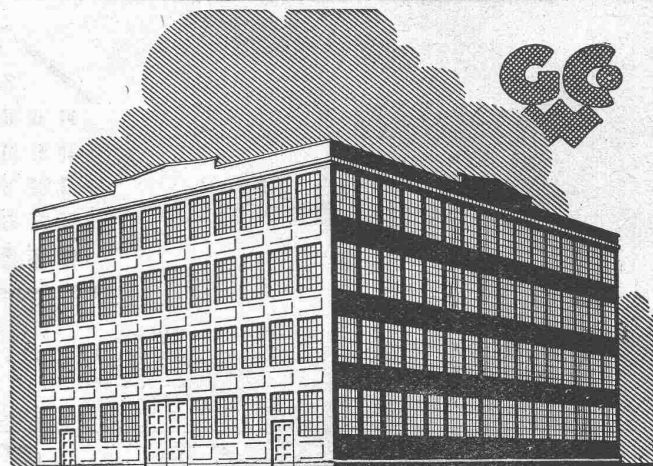
Universal-Abkant-, Rund- und Kastenbiegmaschine

## Eisen- und Blechbearbeitungsmaschinen

wie:

Blechscheren  
Profilleisenscheren  
Kreisscheren  
Figurenscheren  
Kurbelafelscheren  
Lochmaschinen  
Ausklinkmaschinen  
Dekupiermaschinen

Excenterpressen  
Kurbelpressen  
Nietpressen  
Ziehpressen  
Frikationsspindelpressen  
Abkantmaschinen  
Blechbiegmaschinen  
Blechrichtmaschinen



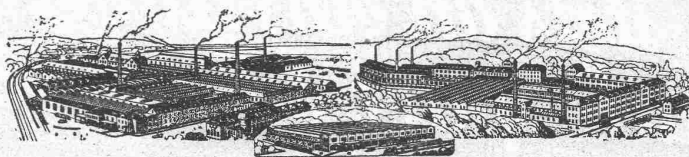
**SCHMIEDEEISERNE  
FENSTER**

**TÜREN  
U. TORE  
FÜR**

**FABRIKBAUTEN**

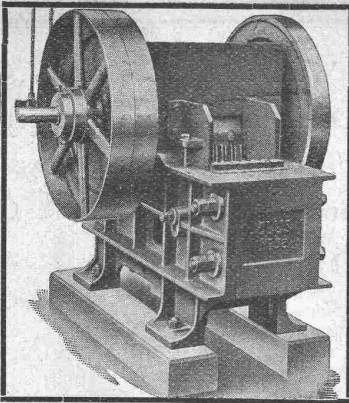
**GEILINGER U. CO  
WINTERTHUR**

## VEREINIGTE DRAHTWERKE A.G. BIEL



Präzisgezogenes Material in Eisen und Stahl, aller Profile, für Maschinenbau, Schraubenfabrikation und Fassondreherei.

Transmissionswellen. — Bandeisen und Bandstahl, kaltgewalzt.



**Grössere Leistung!  
Schöneres Brechgut!**

mit dem

**STEINBRECHER „CLUS“**

Er ist führend in Qualität und Ausführung. Dessen Patentbrechbacken mit Feinzahnung gestatten die Herstellung eines sehr grossen Prozentsatzes an Feinmaterial. In vielen Fällen ersetzt er das Sandwalmwerk.

**Maschinen für jede Leistung. - Fahrbar und stationär.**

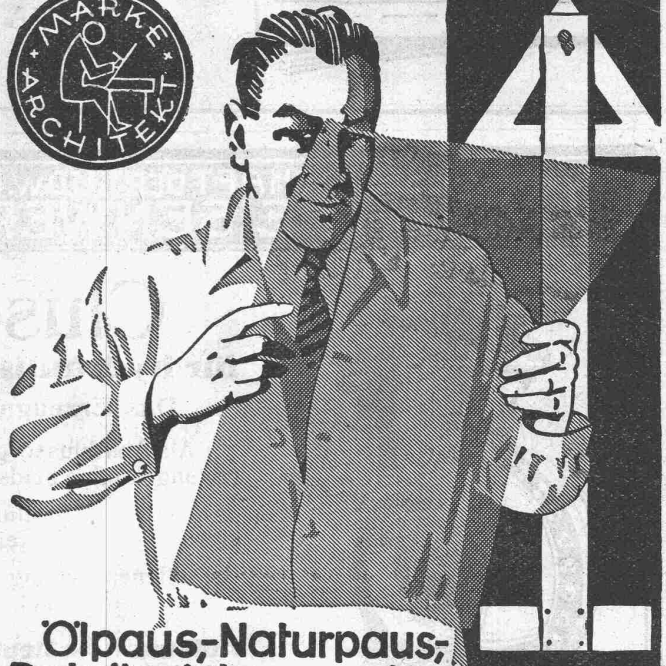
Prospekte, Offerten und Referenzen durch:

**ROBERT AEBI & CIE., A.-G., ZÜRICH**  
INGENIEURBUREAU MASCHINENFABRIK



In- und Aus-landspatente **MASCHINENFABRIK** Gegründet 1850  
**JONNERET & FILS AINÉ, GENÈVE**

Spezialität: Rechen-Reinigungsmaschinen f. jede Tiefe u. Rechenneigung. Projekte und Kostenanschläge kostenlos.



Ölpaus-, Naturpau-,  
Detailzeichenpapier,  
Lichtpauaspapier, Ölkarton

**A. E. HAUFFE. PULSNITZ 1/8**

Zu beziehen durch Fachgeschäfte,  
die auf Wunsch gern kostenlos ge-  
nannt werden.

**UEHLINGER & CO., ZÜRICH U. SCHAFFHAUSEN**

Geschäftsgründung 1909

Tel.: H. 90.48

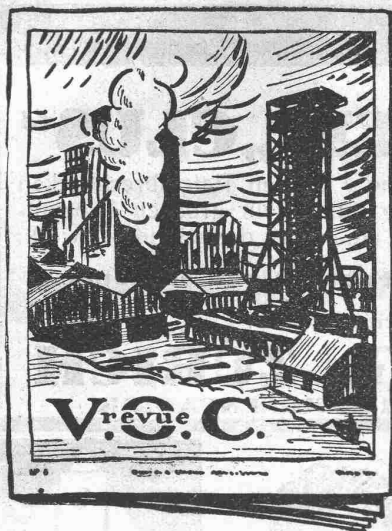
Tel.: 271

Projektierung und Ausführung von:

**ZENTRALHEIZUNGEN ALLER SYSTEME**

**SANITÄREN ANLAGEN - WARMWASSERBEREITUNGEN**

Prompte und fachmännische Bedienung - Erstklassige Referenzen



Wir senden Ihnen kostenlos auf Wunsch Hett 6 der V.O. C. Revue (nur in franz. Sprache). Darin finden Sie Artikel, die alle Fabrikanten und Betriebsingenieure besonders interessieren werden, vor allem einen interessanten Artikel der S. A. C. M.

**OELE UND FETTE**

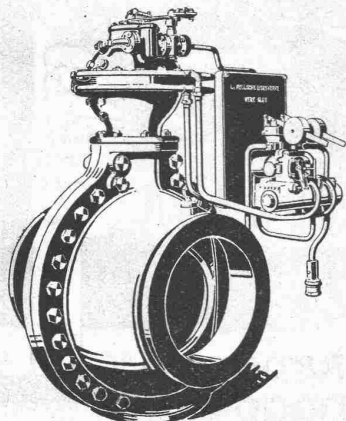


die unerreichten Schmiermittel

**VACUUM OIL COMPANY, S. A. F.**  
65, Spalenberg, Basel



GESELLSCHAFT DER LUDW. VON ROLL'SCHEN EISENWERKE  
· FILIALE: **EISENWERK CLUS** KT. SOLOTHURN ·



Mehrfach patentiert.

**Cluser Drehschieber**

**für hydraulischen oder mechanischen Antrieb.**

Das Erzeugnis langjähriger Erfahrung im Schieberbau.

Als Abschlussorgan für Druckleitungen in Bezug auf Zuverlässigkeit (zwangsläufige beidseitige Abdichtung) und leichte Bedienung unübertroffen.

Dichtung erfolgt durch auswechselbare Ringe.  
Keine Abnützung der Dichtungsflächen.

Bei offener Leitung hat das Wasser einen vollkommen hinderungslosen Lauf, daher Vermeidung von Druckverlusten.

**Automatische Steuerung. Gefällige Bauart. Kleiner Raumbedarf.**

*Vorzügliche Eignung für automatische Zentralen.*

Prospekt und Preisofferten auf Verlangen.



**Vianini-Röhren**

⊕ Patent (Armierter Betonröhren mit Muffen) Patent ⊕

**für Druckleitungen, Bewässerungsanlagen,  
Kanalisationen, Dücker, Durchlässe etc.**

Lieferanten :

Internationale Siegwarthallen-Gesellschaft  
Luzern

Desmeules Frères  
Fabrique de Produits en Ciment Granges-Marnand

Kostenlose Beratung und Offerten durch :

Dipl. Ing. K. GANZ, Ing.-Bureau für Tiefbau, MEILEN, Telephone 128

Alleinvertreter für die deutsche Schweiz.

**ADOLF FELLER ~ HORGEN**

FABRIK ELEKTRISCHER APPARATE

**Steckdose No. 8225 u. Stecker No. 8325**

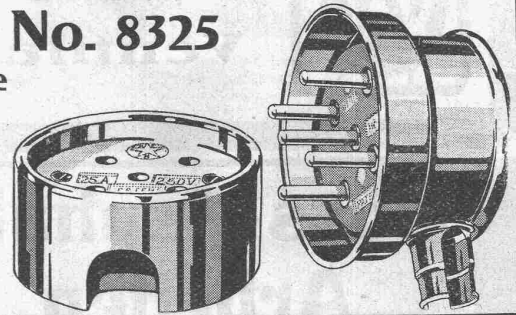
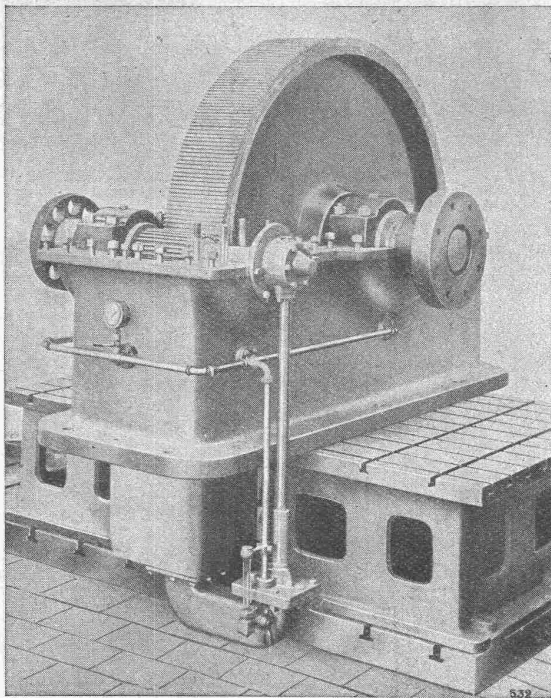
für elektr. Heiz- und Kochapparate

Fünfpolig, für 25 Amp., 250 Volt, unverwechselbar; Stecker mit Anschlussstutzen für Kabel von 4 bis 5 × 6 mm<sup>2</sup> oder für Anschluss eines Metallschlauches von 18 mm Lichtweite.

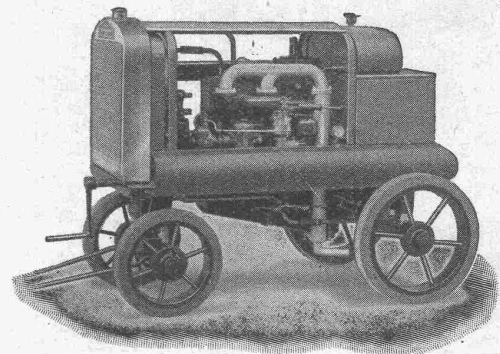
**Für Montage auf und unter Putz.**

Glänzend begutachtet!

In- und Auslandspatente.

**Maag-Zahnräder A.-G. Zürich****Touren-Erhöhungsgetriebe**  
220 PS, 55/600 T. p. M.

Komplette Reduktions- und Touren-  
erhöhungsgetriebe  
Zahnradpumpen  
Zahnräder für alle Verwendungszwecke

**Volldiesel-  
Kompressoren**

Keine Benzinfräser

**Fr. 0.80 p/Std. - Rohöl**  
für zwei schwere Hämmer

**A. Specken, Zürich 7**  
Böcklinstrasse 16 Tel.: Hott. 29.53

**Dachoberlichter**

in kifflosen + Systemen „Kully“

**Glasdächer**

Glasdachwerke

**Simon Kully, Olten**

Dipl.-Ingenieur E. T. H.

Aeltestes Spezialgeschäft  
Eigenes Ingenieurbureau

Gegründet 1854  
Telephon 56



# Lufttechnische Anlagen

wie Staubsaug-Anlagen, Rauch-, Gas- und Dämpfe-Absaug-Anlagen, pneumatische Transport-Anlagen für Schreinereien, Schuhfabriken, Textilfabriken, Polierereien etc., erstellt die

**Ventilator A.-G., Stäfa-Zürich**

Spezialwerkstätte für Ventilatorenbau

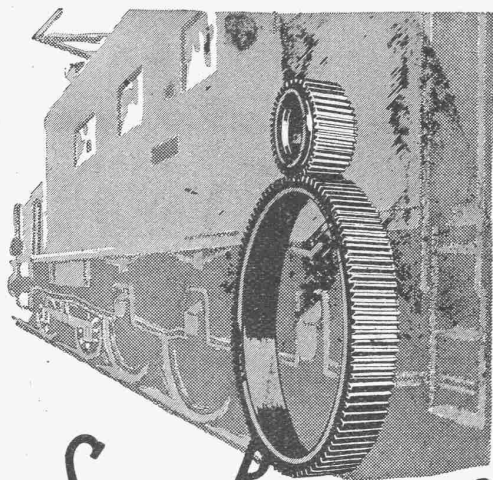
# Guss-Asphalt- Arbeiten

**für Hoch- und Tiefbau**

erstellen mit aller Garantie für kunstgerechte und dem jeweiligen Zwecke angepasster Ausführung

**A. SCHMID's ERBEN, ZÜRICH**

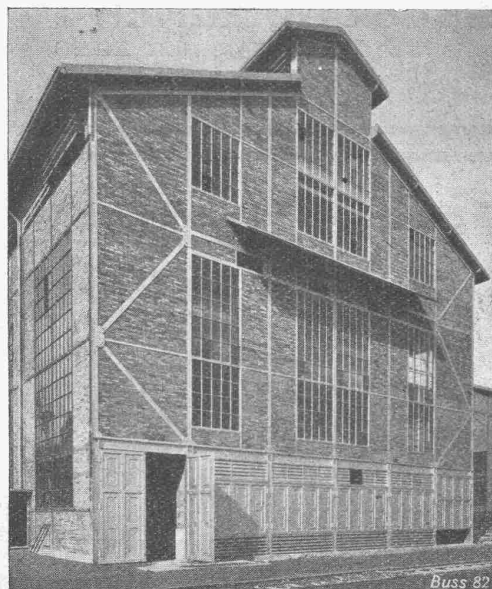
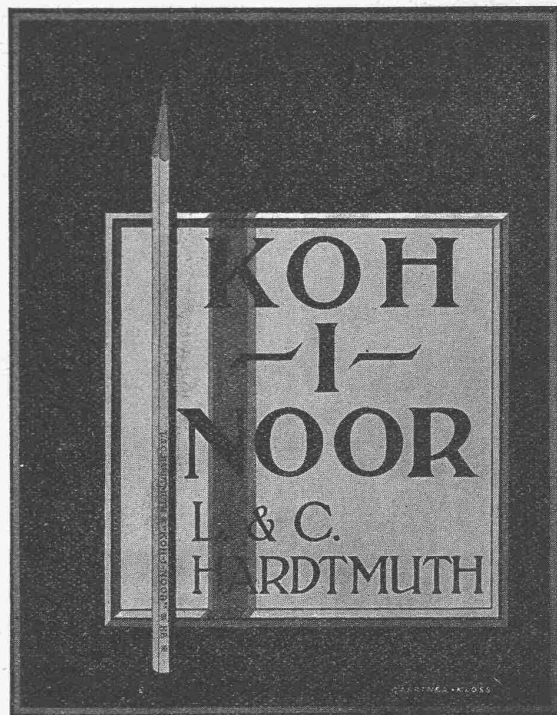
Asphaltgeschäft Gegr. 1865 Telephon: Selnau 21.08



**SAUTER, BACHMANN & CO**  
**ZAHNRÄDER-FABRIK-NETSTAL**

Telephon Nr. 444

*Fabrikation von Zahnrädern für jeden Verwendungszweck. Langjährige Erfahrungen in der Kraftübertragung vermittelt Zahnräder jeder Art. Verzähnen, eingesandter Radkörper. Beratung und Kostenvoranschläge bereitwilligst.*



Fabrikbau in Italien

Gepresste Türen und Tore

Schmiedeeiserne Fenster, System

**„Buss“**

Dachoberlichter in kittloser Verglasung

Eiserne Geschäfts- und  
Industriebauten

# BUSS & BASEL

# Eisenkonstruktionen

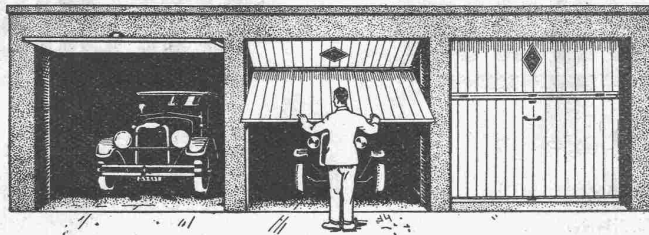
Brücken, Hochbauten, Maste, Reservoirs, Krane, Stauwehre, Blecharbeiten etc.

**Wartmann, Vallette & Cie., Brugg** (Filiale in Genf)

# F. Gauger & Co, Zürich

## Bascul-Tore

⊕ Patent Nr. 120,463 und Auslandspatente



Für **Auto-Garagen**  
Remisen,  
Magazingebäude etc.

Zum Hochstossen, zusammenklappbar  
Mit Gegengewicht ausbalanciert  
Eisenrahmen mit Holzfüllung

Grösste Raumersparnis  
Spielend leichte Bedienung  
Vorzügliche Isolierung

**Beratung - Kostenvoranschläge**

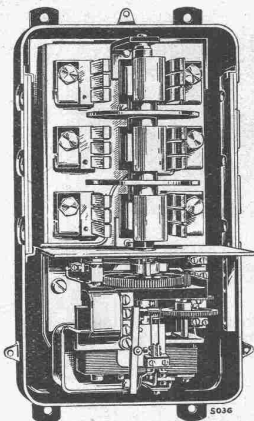
## SCHALTAUTOMATEN ZEITSCHALTER SCHALTUHREN

für

Warmwasser-Versorgungen,  
Wärmespeicher  
Strassen-Beleuchtungen  
usw.

Verlangen Sie unsere  
Druckschriften:

- TB V 506
- TB V 537
- TB V 539
- TB III 531



Schaltautomat mit Walzenschalter

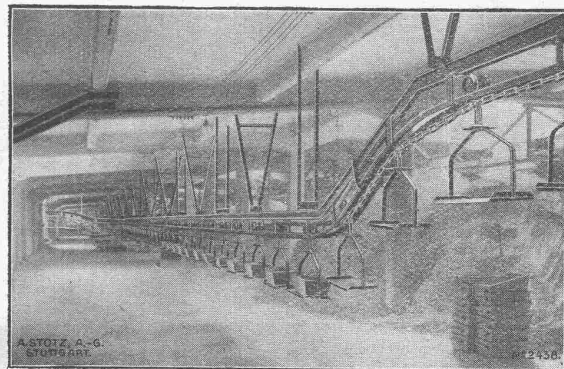
**LANDIS & GYR, A.-G.**  
**ZUG**

# STOTZ

FÖRDERER

## Anlagen für fließende Fertigung

bringen grosse Ersparnis an Arbeitslöhnen und Steigerung der Produktion



Schaukelförderer zur Beschickung eines Tonlagers

**A. STOTZ A.G. STUTTGART**  
EISENGIESSEREI - MASCHINENFABRIK  
GEGRÜNDET 1860 POSTFACH 215

Generalvertretung für die Schweiz:  
**INGENIEURBUREAU MAX AEBI, ZÜRICH**  
Postfach Bahnhof :: Telefon: Limmat 90.03

# Walo Bertschinger

ZÜRICH, Stampfenbachstrasse 12/14.

Spezialfirma für:

## Geleisebau

Ständiges grosses Lager in  
Normalbahn- und Fabrikgeleisen,  
Weichen und Drehscheiben.  
Geleiseneubau, Unterhalt, Reparaturen.  
Geleisebauwerkstatt.

**Abnorme Geleise-Anlagen.**

## Strassenbau

Asphalt- und Teermakadam.  
Oberflächenteerungen.  
Neuanlagen.  
Unterhalt.

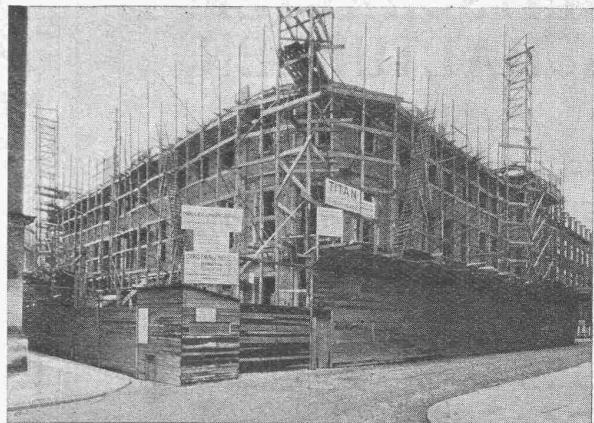
**Strassenwalzen - Betrieb.**

Die  
**schwersten Wassereinbrüche  
und Wasserinfiltrationen**  
werden während des  
**Wasserdruckes**  
unter

**Garantie gedichtet**  
mit

**„SIKA“**

Seit 15 Jahren bewährt



Grosser Gebäudekomplex der „Handelsbanken“ in Kopenhagen, dessen Kellerräume durch Sika-Beton gegen starken Wasserandrang geschützt wurden.

**KASP. WINKLER & CIE.**

CHEMISCH-BAUTECHNISCHE PRODUKTE

TELEPHON: **ALTSTETTEN-ZÜRICH** TELERAMME:  
UTO Nr. 50.04 **„SIKA“ ZÜRICH**