

Zeitschrift: Schweizerische Bauzeitung
Herausgeber: Verlags-AG der akademischen technischen Vereine
Band: 93/94 (1929)
Heft: 3

Werbung

Nutzungsbedingungen

Die ETH-Bibliothek ist die Anbieterin der digitalisierten Zeitschriften auf E-Periodica. Sie besitzt keine Urheberrechte an den Zeitschriften und ist nicht verantwortlich für deren Inhalte. Die Rechte liegen in der Regel bei den Herausgebern beziehungsweise den externen Rechteinhabern. Das Veröffentlichen von Bildern in Print- und Online-Publikationen sowie auf Social Media-Kanälen oder Webseiten ist nur mit vorheriger Genehmigung der Rechteinhaber erlaubt. [Mehr erfahren](#)

Conditions d'utilisation

L'ETH Library est le fournisseur des revues numérisées. Elle ne détient aucun droit d'auteur sur les revues et n'est pas responsable de leur contenu. En règle générale, les droits sont détenus par les éditeurs ou les détenteurs de droits externes. La reproduction d'images dans des publications imprimées ou en ligne ainsi que sur des canaux de médias sociaux ou des sites web n'est autorisée qu'avec l'accord préalable des détenteurs des droits. [En savoir plus](#)

Terms of use

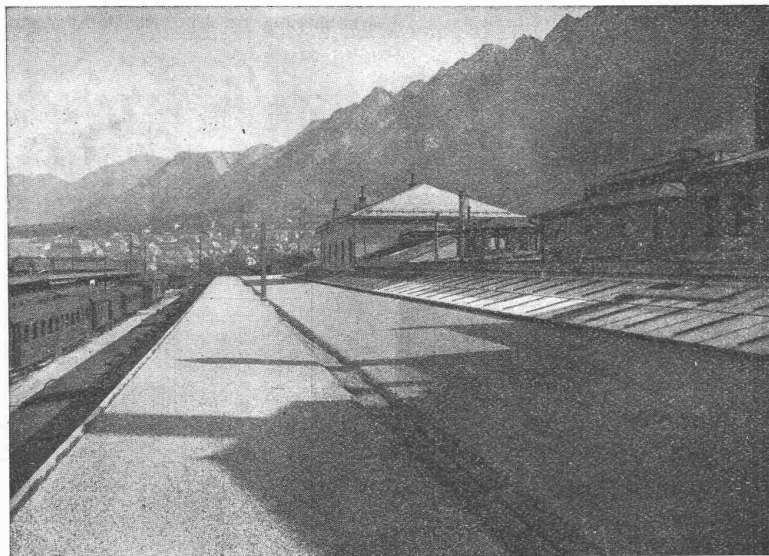
The ETH Library is the provider of the digitised journals. It does not own any copyrights to the journals and is not responsible for their content. The rights usually lie with the publishers or the external rights holders. Publishing images in print and online publications, as well as on social media channels or websites, is only permitted with the prior consent of the rights holders. [Find out more](#)

Download PDF: 17.02.2026

ETH-Bibliothek Zürich, E-Periodica, <https://www.e-periodica.ch>

Asphalt-Emulsion A.-G., Zürich

Unternehmung für Asphaltarbeiten



Perrondach in Chur.

Bauleitung: S. B. B., Kreis III.
Bedachung mit „MAMMUT“ auf Holzschalung 900 m² ausgeführt durch die
Asphalt-Emulsion A.-G.

**FABRIK UND BUREAUX IN
SCHLIEREN BEI ZÜRICH**
(GÜTERSTRASSE)

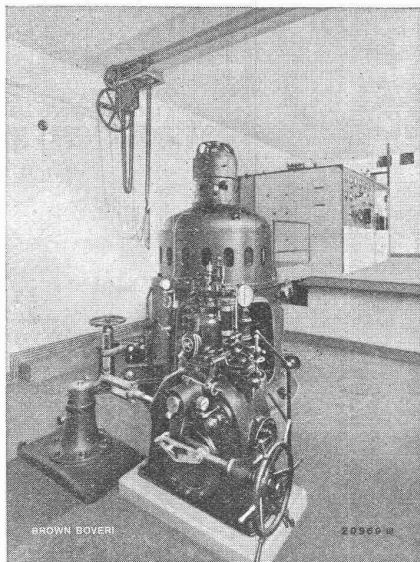
Telephon: **SCHLIEREN 87**

Wasserdichte Asphaltbeläge, Iso-
lieranstriche, Mörtelzusätze.

Fundamentisolierungen gegen
Feuchtigkeit und Grundwasser
Terrassen und Dachbeläge
Säurefeste Asphaltbeläge
Brückenisolierungen

SPEZIALITÄT:
„MAMMUT“-Beläge

B B C



E. W. des Kantons Zürich, Zentrale Glatfelden
400 kVA, 500 V, 500 Umdrehungen, 50 Perioden.

Bedienungslose

Wasserkraftwerke

Keine Betriebslöhne!
Keine Bedienungsfehler!

Stossfreies Zuschalten auch der grössten Einheiten.
Inbetriebnahme vom Hauptwerk aus von Hand oder
selbsttätig in Abhängigkeit der Zeit, des Wasser-
standes oder des Leistungsbedarfes.

Geliefert und in Auftrag:
24 Zentralen mit 28 Generatoren von insgesamt 45 000 kVA.

Bisher grösste Einheit: 7500 kVA.

A.G. BROWN, BOVERI & C^{IE} BADEN (SCHWEIZ)
Verkaufsbureaux: Baden, Basel, Bern, Lausanne

Anfang siehe Seite 14!

aufheizung, wobei der Speicherinhalt sich stündlich vollständig auf 62° C aufheizt, kann selbst bei einer geringen Speichermenge von nur 100 l jedem Spitzenbedarf entsprochen werden. Liefert doch dieser kleine Boiler bei zehnstündigem ununterbrochenem Betrieb bis zu 1000 l Wasser von 62° C. — Die Funktion des das automatische Ein- und Ausschalten besorgenden Thermostaten beruht auf der Ausdehnung einer leicht siedenden Flüssigkeit in einem dehnbaren Metallgehäuse bei Temperatursteigerungen.

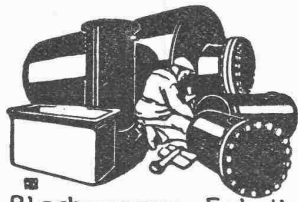
Versuche der Materialprüfungsanstalt der Eidg. Technischen Hochschule Zürich haben zu folgenden Resultaten geführt: Die Aufheizung des Boilers von 100 l Inhalt auf 62° C erfordert einen

Gasverbrauch von 1338 l Gas. Dieses Quantum Wasser entspricht einem Wannenbad, das bei einem Gaspreis von 20 Rp./m³ auf 27 Rp. zu stehen kommt. Die Untersuchungen der Rauchgase haben ergeben, dass die Abgase unter den eingehaltenen Versuchsbedingungen günstige Kohlensäuregehalte aufwiesen und trotzdem praktisch kohlenoxydfrei waren.

Die Leipziger Herbstmesse 1929 findet in allen ihren Gruppen (Mustermesse, Technische Messe und Baumesse) vom 25. bis 31. August statt. Von diesem Termin weichen lediglich die Leipziger Textilmesse und die Sportartikelmesse ab, die früher als die Mustermesse schliessen, nämlich am 28. bzw. 29. August.

J. H. Müller Centralheizungen als Spezialität

RÜTI (ZCH) TEL. 30 • ZÜRICH 1. BELLEVUE. TEL. HOTTINGEN 324 • CHUR. TEL. 160



Blechwaren - Fabrik
& Apparatebau - Anstalt
Rich. Bertrams
Dörsenstr. Basel Salm. No. 46.90

BIMSKIES

in extra leichter, sauberer Qualität,
liefert:

PIERRE PONCE

extraordinairement légère, propre,
s'adresse s. v. p. à:

A. ZARN, Postfach: Selnau 115, ZÜRICH



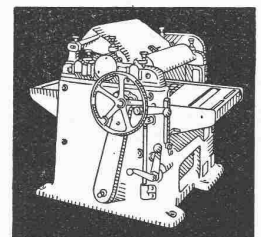
Verkaufsbureau und Lager:

GEORGES SIGG, Löwenstr. 17, ZÜRICH
Telephon: Selnau 98.70



Generalvertretung und Fabriklager für die Schweiz:
AMSLER & Co., FEUERTHALEN

**Hochleistungs-
Holzbearbeitungs-
MASCHINEN.**

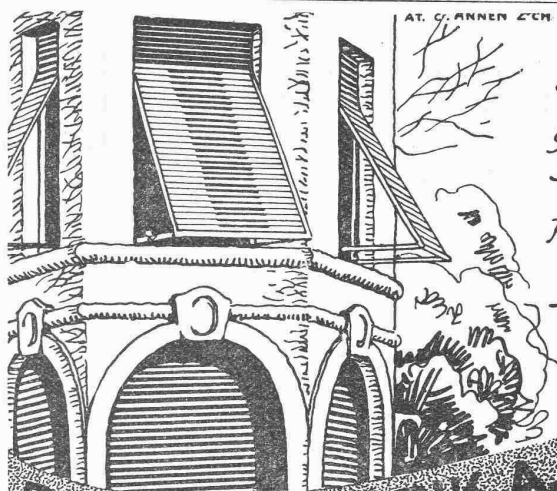


für alle Industrien
RAUSCHENBACH
Schaffhausen



PROJEKTE
BERECHNUNGEN

**EISEN
KONSTRUKTION**
KITTLÖSE
GLASBEDACHUNGEN
BAU- & KUNST-
SCHLOSSERARBEITEN
**GEBR. TUCHSCHMID
FRAUENFELD**

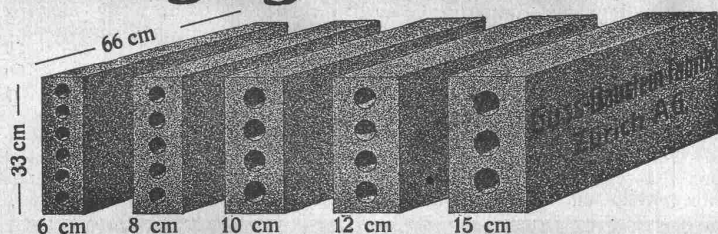


Stahlwellblechrolladen
Scheerer- u. Rollgitter / Holzrolltore
Holzrolladen
Rollschutzwände / Saalabschlüsse
Rollalouisen / Talousieklappladen
mit und ohne Beschläglieferung
Komplette Schaufensteranlagen in Eisen und Holz
Pegeltuch-
Rouleaux für Schaufenster u. Veranden
Sonnenstoren

ROLLADENFABRIK A. GRIESSER A. S. AADORF
Zweigniederlassung:
Zürich
Militärstrasse 108

Längsgelochte Schlackensteine

(Eingetragene Marke)



Anerkannt

vorzügliches Baumaterial für alle Arten Hochbauten, insbesondere für **Zwischenwände**, und **Hintermauerungssteine**.

Für **Fassadenmauerwerk Spezialsteine**.

Verkauf direkt durch uns.

Guss - Baustein - Fabrik Zürich A. G., Zürich.

Gusseiserne Muffen- und Flanschenröhren sowie Formstücke

Schweizer
Normallen
—
Lager
in Winterthur



für
normalen
und höhern
Betriebsdruck

Kägi & Co., Winterthur

Telephon Nr. 496

PATENTE

Muster und Marken überall durch

J. AUMUND, ZÜRICH

Ing. und Patentanwalt

Stampfenbachstr. 34

Tel.: H. 03.79

Gegr. 1895

HOTEL

Habis-Royal

Bahnhofplatz

ZÜRICH

Restaurant

Sitzungszimmer

GLEICHRICHTER

Automatische, wirtschaftliche, betriebsichere
Akkumulatorenladung und Gleichstromversorgung

Ueber 1000 Anlagen
in Betrieb

Signum AG Wallisellen

Kostenlose Zusendung der Spezialdruckschriften

Heizkessel

für

Warmwasser-

und

Dampfheizungen

in diversen bewährten
Modellen

Radiatoren

Erstklassige
Ausführung.
Zent G. Bern

Personen-, Waren-,
Akten-, Speise-

Aufzüge

erstklassiges

Schweizerfabrikat

Neuanlagen - Umbauten - Revisionen

Genève

Albert WaldhRue Général Dufour 12
Telefon Stand 47.03
Stiglerlift A.G.
Schweizer. Gesellschaft für die Fabrikation,
den Verkauf, die Wartung und Instandhaltung
von Personen- u. Warenaufzügen Syst. Stigler

Zürich

Kaegi & EgliStauffacherplatz 3
Telefon Uto 16.90

Technische

Photographie

Spezialität:

Architekturaufnahmen

Konstruktionen, Maschinen

Zeichnungen u. Pläne

Katalog-Aufnahmen

H. Wolf-Bender

Zürich

16 Kappelerstrasse 16

Der neue Gasboiler. Der allseits bekannte elektrische Boiler wird mit einem Speicherinhalt von über 50 l nur nachts aufgeheizt. Dies bedingt, um dem Spitzenbedarf auch Samstags genügen zu können, die Anschaffung von grossen Speichern, sowie den Unterhalt von grossen Speichermengen. Diese Boiler lassen sich nun nicht mehr in der Wohnung selbst plazieren, sondern müssen im Keller oder Dachstock aufgestellt werden. Es gibt ja im Handel auch kleine elektrische Warmwasserspeicher, die bis zu einem Inhalt von 125 l in der Wohnung aufgestellt werden, aber dieselben genügen zufolge der alleinigen Aufheizung während der Nacht dem Spitzenbedarf Samstags nicht. Mit der grossen Entfernung der Warmwasserquelle durch Aufstellung im

Keller oder Dachstock entstehen in den sehr langen Leitungen bedeutende Wärmeverluste, abgesehen von erhöhten Kosten der Leitungsinstallation; zudem wird eben auch dann, wenn kein Bedarf vorhanden ist, der ganze grosse Speicherinhalt automatisch aufgeheizt.

Mit dem neuen Gasboiler der Friedr. Siemens-Werke A.-G., Wien (Generalvertretung Müller-Höhn, Zürich, Rieterstrasse 37), sind alle diese Mängel behoben. Der Gasboiler hat den grossen Vorteil, sich automatisch zu jeder Tages- oder Nachtzeit aufzuheizen, indem die Gasversorgung keine Sperrzeiten kennt. Dadurch kann der Speicherinhalt äusserst klein, entsprechend dem kleinsten Tagesverbrauch, gewählt werden. Durch die Tages-

Die Korksteinfabrik von

Wanner & Co. A.-G., Horgen

fabriziert und empfiehlt

Dilatit-Korksteinplatten

als vorzügliches Isoliermittel für

Kühlanlagen und Hochbauten

W für das Bauhandwerk in bewährten Qualitäten.

Wurfgatter und Kistensiebe

Suter-Strehler Söhne & Co
am Löwenplatz
ZÜRICH
Besichtigung zwanglos

Federn für alle Zwecke, aus Stahl, Messing, Neusilber, Bronze, Federringe für Schrauben-Sicherung, einfach & doppelt

Federn-Fabrik Feldbach-Zürich J. RÜEGG & SOHN

Gebr. Demuth
Telephon 170 **Baden** Telephon 170

Fabrik für
**Moderne Blechbearbeitung
Patent. gepresste Treppen
Bauschlösserei
Eisenkonstruktionen
Patentierete Kessel**

II. Abteilung
**Sanitäre Einrichtungen
Elektrische Boyler und
Zentralheizungen**

Centrifugalpumpen

Ventillose Kolbenpumpen Ventil-Kolbenpumpen Plungerpumpen bis 500 Atm.

Wassermesser System Schmid Pelton-Turbinen Schneckengetriebe

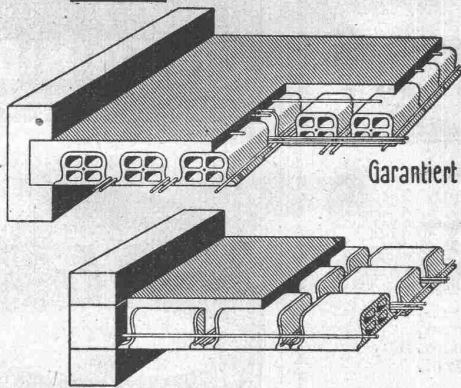
Maschinenfabrik a. d. Sihl G. Zürich
Tel.: Selnau 35.14 vorm. A. Schmid Gegründet 1871

Hygienische Wohnungen!

TROCKENTUFF, sauber, leicht, körnig, **hoch isolierend**, ein vorzügliches Ausfüllmaterial für Hohlräume, **hygienischer** als Schlacke.

TUFFSTEINWERKE A.-G., ZÜRICH
Gerbergasse 8, ZÜRICH 1 Telephon: Ufo 24.31

Deckenkonstruktion Laupersteine



Garantiert salpeterfrei!

33×33×10 cm
33×33×14 "
33×33×18 "
33×33×22 "

Verkaufsbureau:

BAUMATERIAL A.-G.
BIEL

Centralstrasse 89a Tel. 1082 & 1062



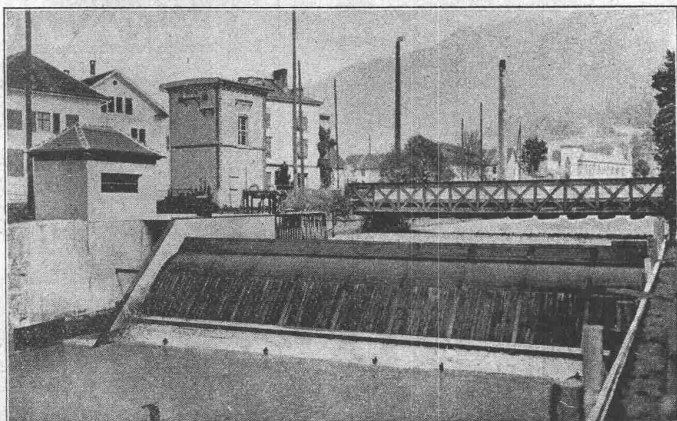
"Bigla"-Stahlmöbel haben ein formschönes vollendetes und sehr vornehmes Aussehen sind unverwüstlich und mit allen praktischen Neuerungen versehen. Für tadellose Ausführung wird jede Garantie übernommen.

Bigler, Spichtig & Cie, A.-G. Biglen-Bern

HUBER & LUTZ, INGENIEURBUREAU, ZÜRICH

Moderne Wehranlagen

Stampfenbachstrasse 75



Hydraulisches Dachwehr

bestes Wehr für Eisabfuhr,
bewährt auch bei Geschiebeführung,
über 100 Wehre im Betrieb.

Automatische Überfallklappen
Abflussregulierungen
Rechen, Kolksicherungen

Saugüberfälle

20 jährige Erfahrungen
Beste Zeugnisse

Reifler & Madliger

INGENIEURE

vormals A. Henry

Biel

Tiefbau-Unternehmung

Fundationen, Wasserbau, Bahnbau und Industriegeleise, Betonarbeiten.

Strassenbau:

Teermacadam, Teerungen und Bitumenbeläge
mittels Oberflächenbehandlung, Tränk- und Mischverfahren.
Asphaltarbeiten, Pflästerungen, Walzarbeiten.

Fahrbare Kompressoren und Steinbrecheranlagen

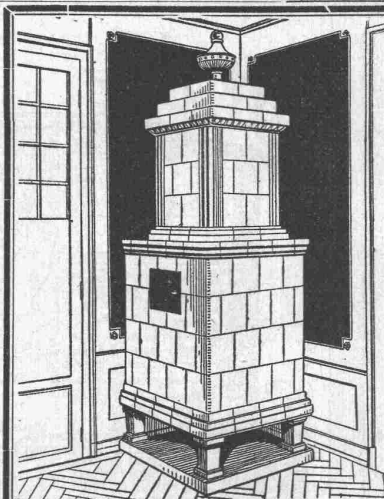
Grundieren
Sie mit



auf Eisen,
Holz, Eternit etc.

SUBOX A.-G.

Langstr. 187
Zürich 5.



**Kachel-
Ofen**

in jeder
Ausführung

**Ofenfabrik
Kohler A.G.**

Nett bei Biel

Keim
MINERALFARBEN

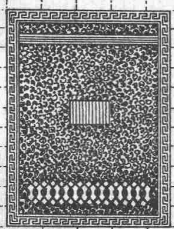
wetterfest und lichtecht
seit 50 Jahren anerkannt
bestes Material für far-
bige Fassaden. Man hüte
sich vor Nachahmungen.

CHR. SCHMIDT

Zürich 5 Hafnerstrasse 47

Jul. Hädrich
Eisenkonstruktionen
Zürich Werdguth. 13

Telephon 5. 2550



Spezialfabrik für
Briefkasten Anlagen

Kataloge zu Diensten

Technikum
STRELITZ i. M.

Hoch- und Tiefbau, Betonbau, Eisenbau,
Flugzeugbau, Maschinenbau, Autobau,
Heizung u. Elektrotechnik. Eig. Kasino.
Semesterbeginn April u. Okt. Progr. frei.



**EDEL-
PUTZ**

TERRASIT

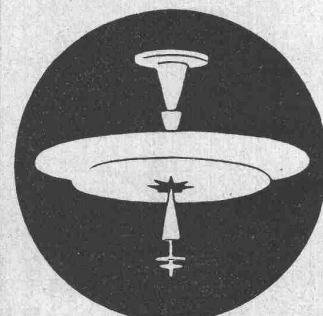
IN VERSCHIEDE-
NEN KÖRNUNGEN
UND UNZÄHLI-
GEN TÖNUNGEN
VERBÜRGT GEDIE-
GENE FASSADEN
UND ABSOLUTE
DAUERHAFTIGKEIT



HANS ZIMMERLI

MINERAL-MAHLWERKE

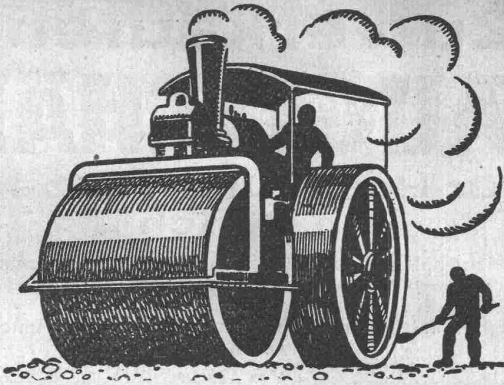
ZÜRICH 4/HOHLSTR. 301



EMIL THOMA
WERDMÜHLEPLATZ 2
ZÜRICH
SPEZIALANFERTIGUNG VON
BELEUCHTUNGSKÖRPERN
UND BRONZEWAREN



Bedachungen
Aeussere Wandverkleidungen
Innenbau
Installations- und Druckrohre
Autogaragen



STUAG

SCHWEIZ. STRASSENBAU- UNTERNEHMUNG A.G.

ALPNACH
BAHNHOFPLATZ
TEL.: 7

LAUSANNE
RUE D'ETRAZ 20
TEL.: 22.028

BERN
LAUPENSTR. 8
TEL.: BOLLWERK 34.38

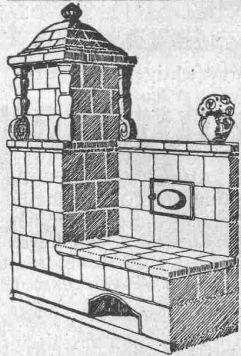
OLTEN
RÖMERSTR. 14
TEL.: 7.98

BASEL
RHEINLÄNDERSTR. 8
TEL.: SAFRAN 28.90

ZÜRICH
STEINWIESSTR. 48
TEL.: H. 48.81

CHUR
U. BAHNHOFSTR. 280
TEL. 147 (-81)

Nacovia-Beläge



Die

Zentral-Heizung

kombiniert mit Kachelofen, unser patentiertes System, ist wirtschaftlich die beste Heizart für Einfamilienhaus und Etagenwohnung.

Prima Referenzen.

FRITZ LANG & Co., ZÜRICH 3
Zentralheizungen u. sanitäre Anlagen
Manessestr. 190 Teleph. Seinau 26.83

SPERRHOLZPLATTEN

Zur Vermeidung des Nachtroknens und Risigwerdens von Holzfüllungen in Türen, Tüfer, Decken etc. verwenden Sie nur prima trockenverleimte Sperrholzplatten aus der

FABRIK VON AD. AESCHLMANN IN MEILEN.

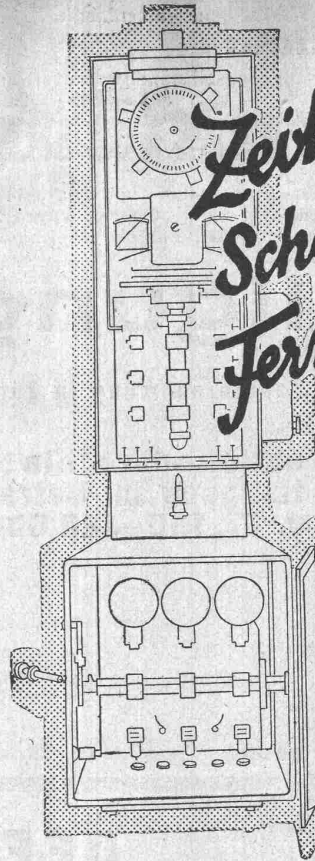
Muster und Preise zu Diensten.

Zu kaufen gesucht:

zwei gebrauchte, gut erhaltene

FLAMMROHR-KESSEL

von je 120—150 m² Heizfläche, Betriebsdruck 10—12 Atm. — Offerten mit genauer Angabe des Baujahres, Fabrikates und Kesselbeschreibung unter Chiffre Z. R. 2087 befördert
Rudolf Mosse, A.-G., Zürich.



**Zeitschalter
Schaltuhren
Fernschalter**
System Sauter

sind von universeller Verwendbarkeit, weil für Gleich- und Wechselstrom verwendbar und unabhängig von der Periodenzahl.

**Fr. Sauter & Co.
Basel**

Verlangen Sie unsere Kataloge

OFFERTEN

zur Verwertung von Erfindungspatenten

Naegeli & Co., Patentanwalts-Bureau, Bern

Die Inhaber folgender schweizerischer Patente wünschen mit schweizerischen Fabrikanten, bzw. Interessenten in Verbindung zu treten und sind gerne bereit, Lizenzen zu erteilen oder die Patente zu verkaufen:

- No. 108311 vom 16. Oktober 1923, auf: Verfahren und Vorrichtung zur Herstellung von Schrauben.
- No. 118953 vom 10. April 1926, auf: Maschine zum Entstielen von Tabakblättern.
- No. 102750 vom 8. Mai 1922, auf: Processo ed apparecchio di riduzione chimica mediante l'amalgama di sodio.
- No. 127280 vom 25. Mai 1926, auf: Verfahren zur Herstellung von zu Servietten, Handtüchern, Taschentüchern usw. verwendbaren Flachengebilden.
- No. 114789 vom 5. Juni 1925, auf: Strahlabschneidevorrichtung für elektrische Wellenstrahlkommutatoren- oder -Unterbrecher.
- No. 115410 vom 5. Juni 1925, auf: Einrichtung für Wellenstrahlkommutatoren- und -Unterbrecher.
- No. 118138 vom 12. Juni 1925, auf: Accouplement articulé.

Gefällige Offerten oder Vorschläge werden durch Herren **NAEGELI & Co., Patentanwaltsbureau, Bundesgasse 16, in BERN**, weiterbefördert.

ELEKTRIZITÄT-

HEIZ- UND KOCHAPPARATE
WARMWASSERBOILER

BAUMANN, KOELLIKER & CIE., A.-G., ZÜRICH, Bahnhof-Füsslistr. 4

Mittlere, schweizerische Werkzeugmaschinenfabrik

sucht

für möglichst baldigen Eintritt tüchtigen, selbständigen, zuverlässigen

Konstrukteur

Bewerber, welche in der Konstruktion von hydraulischen Antrieben bewandert sind, werden bevorzugt. — Offerten unter Chiffre **ZE 2095** befördert **Rudolf Mosse A.-G., Zürich.**

Beteiligung

Gut eingerichtete, seit vielen Jahren ansässige

Bauunternehmung in Zürich

sucht zur sofortigen Ablösung eines Teilhabers

aktive oder stille Beteiligung im Betrage v. Fr. 100—120,000.-

Für aktive Beteiligung kann Bau-fachmann (Ingenieur, Architekt, Techniker) oder Kaufmann in Betracht fallen. Gute Rendite nachweisbar, über ausgeführte Bauten beste Referenzen, mit Aufträgen gut versehen. — Interessenten belieben Offerte einzusenden unter Chiffre **Z. C. 2074** an

Rudolf Mosse, A.-G., Zürich.

Tüchtiger BAUFÜHRER

gesucht für seriöses, grösseres Geschäft der Baubranche (in der Hauptsache Kunden-Arbeit). Das Unternehmen verfügt über einen konkurrenzlosen, in der ganzen Schweiz gut eingeführten Artikel. Sitz in Zürich. Zufolge eingetretener Vergrößerung ist eine Beteiligung mit mindestens Fr. 60 000.—, für welche gute Pfandsicherheit gewährt wird erforderlich. — Offerten unter Chiffre **Z H 2098** befördert **Rudolf Mosse A.-G., Zürich.**

Gesucht

künstlerisch befähigter

Architekt

in Architektur-Bureau der Mittelschweiz, gewandt und erfahren im Konstruieren, zuverlässig im Erstellen von Kostenanschlägen, Dauerstelle. Nur durchaus tüchtige Bewerber wollen Offerte mit Gehaltsanspruch u. Zeugniskopien richten unter Chiffre **C 3787 Sn** an **Publicitas Luzern.**

Patent-Verkauf oder Lizenz-Abgabe.

Der Inhaber des schweizerischen Patentes No. 111356 vom 10. Juli 1924, betreffend:

„Verfahren zur Herstellung von synthetischem Ammoniak“,

wünscht das Patent zu verkaufen, in Lizenz zu geben oder anderweitige Vereinbarungen für die Fabrikation in der Schweiz einzugehen. — Anfragen befördert

H. KIRCHHOFER

vormals Bourry-Séquin & Co., Ingenieur- und Patentanwaltsbureau, Löwenstr. 51, Zürich 1.

Zu verkaufen: BAUGESCHÄFT für Hoch- und Tiefbau in Zürich

mit modernen Einrichtungen und reichhaltigem Inventar. Gute Rendite nachweisbar, beste Referenzen über ausgeführte Bauten, grössere Aufträge vorhanden. Verkäufer würde sich eventuell mitbeteiligen. — Interessenten belieben sich zu melden unter Chiffre **Z. G. 2078** an

Rudolf Mosse, A.-G., Zürich.

Tüchtiger

(eventuell Bautechniker) in die Zentralschweiz **gesucht** mit reicher Erfahrung. Guter Darsteller. Gehaltsansprüche und Skizzen unter Chiffre **Z. P. 2067** befördert

Architekt

Rudolf Mosse, A.-G., ZÜRICH.

Gesucht für sofort tüchtiger, energischer Bauführer

gesetzten Alters, der auch die Ausarbeitung der Werkpläne besorgen kann. Grosse Wohngebäude in Luzern. — Offerten unter Chiffre **Z F 2096** befördert **Rudolf Mosse A.-G., Zürich.**

Zu verkaufen:

wegen Krankheit neu revidierter

LASTWAGEN

4 t, geeignet für Sandlieferung. Preis Fr. 1500.—. Anfragen unter Chiffre **C. 3194 U.** an

Publicitas, Biel.

On demande d'occasion

COMPRESSEUR

à un ou deux marteaux avec moteur à essence et

SONDEUSE

pour env. 150 mètres. Adresser offres Mines Montchemin, **Martigny-Villes.**

Patent-Verkauf oder Lizenz-Abgabe.

Der Inhaber des schweizerischen Patentes No. 121846 vom 3. Juli 1926, betreffend:

„Vorrichtung an einer Hochdruckpumpe zum Messen der Hubmenge der Pumpe“,

wünscht das Patent zu verkaufen, in Lizenz zu geben oder anderweitige Vereinbarungen für die Fabrikation in der Schweiz einzugehen. — Anfragen befördert

H. KIRCHHOFER

vormals Bourry-Séquin & Co., Ingenieur- und Patentanwaltsbureau, Löwenstr. 51, Zürich 1.

PATENTTE
ER H. KIRCHHOFER
WIRKT
ZÜRICH LOEWENSTR. 51

OFFERTEN zur Verwertung von Erfindungspatenten

Naegeli & Co., Patentanwalts-Bureau, Bern

Die Inhaber folgender schweizerischer Patente wünschen mit schweizerischen Fabrikanten, bezw. Interessenten in Verbindung zu treten und sind gerne bereit. Lizenzen zu erteilen oder die Patente zu verkaufen:

No. 128292 vom 10. Juni 1926, auf: Einrichtung zur Feldregelung elektrischer Stromerzeuger.

No. 120646 vom 27. Juli 1926, auf: Vorrichtung zur Behandlung von Organismen, insbesondere des menschlichen Körpers, mit elektrischem Strom.

No. 97898, 101196, 99309, 99310, 99311, 100732, 100218, 108298, 110767, 116840, 116172, 116749 und 123956, auf: Handwaffen für militärische Zwecke, sowie für Zivilpersonen und Jagdwaffen.

Gefällige Offerten oder Vorschläge werden durch Herren **NAEGELI & Co., Patentanwaltsbureau, Bundesgasse 16, in BERN**, weiterbefördert.

RECHERCHES INDUSTRIELLES - - - EXPERTISES

HAUTE ET TRES HAUTE TENSION

**BREVETS D'INVENTION - MARQUES
REPRESENTATIONS DE 1^{ER} ORDRE**

DR W. SCHMID

ANCIEN CHEF DE LABORATOIRES DE RECHERCHES INDUSTRIELLES
ANCIEN EXPERT SCIENTIFIQUE DE BUREAU DE BREVETS
PHYSICIEN-CONSEIL

— 20 ans d'expérience —

Promenade Noire 3 - **NEUCHÂTEL** - Téléphone: No. 14.19

S.T.S.

Schweizer. Technische Stellenvermittlung
Service Technique Suisse de placement
Servizio Tecnico Svizzero di collocamento
Swiss Technical Service of employment

ZÜRICH, Tiefenhöfe 11 — Telephon: Selnau 5426 — Telegr.: INGENIEUR ZÜRICH
 Für Arbeitgeber kostenlos. Für Stellensuchende Einschreibgebühr 2 Fr. für 3 Monate.
 Bewerber wollen Anmeldebogen verlangen. Auskunft über offene Stellen und Weiterleitung von Offerten erfolgt nur gegenüber Eingeschriebenen.

- 589 *Technicien* pr. le service d'acheminement d'usine de fabricat. d'articles mécan. pr. cycles et automobiles. Suisse Romande.
 491 Junger *Maschinen-* od. *Elektro-Techniker*, selbständig, mit Initiative, zur Ausbildung als Beleuchtungstechn. Nähe Zürich.
 593 *Maschinen-Techniker*-Zeichner, möglichst sofort. Zürich.
 776 Erfahrener *Eisenbeton-Techniker*, mögl. sofort. (Tiefbautechn.). Baldmöglichst. Bedeutende Firma deutsche Schweiz.
 802 *Hochbau-Techniker* od. *Architekt*, erstkl. Kraft mit guter Baupraxis, z. Ausarbeit. d. Baupläne u. Bauführung v. gröss. Objekten. Ev. Dauerstelle. Beherrsch. d. franz. Sprache unerlässlich.
 816 *Bautechn.* od. *Arch.*, erf. Kraft f. Planbearb. v. Wohnhausbauten, gut. Darsteller. Ueberwach. d. Werkpläne. Arch.-B. Ostschweiz.
 828 *Vermess.-Techn.* od. *Tiefbau-Techn.* m. gut. Verm.-Praxis. Graub.
 830 *Topograph*, vorderhand f. einige Monate. Baldm. Ing.-B. Graubdn.
 832 *Bautechn.* ev. jung. Ing. f. Tief- u. Brückenbauten. Sof. Kt. Aarg.
 854 Jung. *Bautechn.-Zeichner* für sofort. Arch.-B. innere Schweiz.
 924 Jung. *Hochbau-Techniker* mit einiger Praxis, bald, längere Anstellungsdauer. Arch.-Bureau am Zürichsee.
 926 *Bauführer* f. gröss. Wohnhausbauten. Sofort od. 1. Aug. Zürich.

- 928 *Bauführer* f. Wohnhausbauten. 1. od. 15. August. Arch.-B. Zürich.
 930 *Tiefbau-Techniker*, Bauverwaltung deutsche Schweiz. Baldmöglichst.
 932 *Tiefbau-Techn.* f. Strassenbau. Sofort. Ing.-B. französ. Schweiz.
 934 Jung. *Bautechniker* od. *Zeichner*. Möglichst sofort. Dauerstelle auf Arch.-Bureau im Kt. Solothurn.
 936 Jung. *Architekt* m. Hochschulbild. (auch Anfäng.) Ing.-B. Zürich.
 938 Jung. *Bauführer* für Villa-Neubau am Zürichsee.
 940 *Hochbau-Techn.* für Werkpläne u. Vorausmass. Kenntn. franz. Sprache erw. Mehrjährige Praxis erford. Arch.-B. Nordschweiz.
 942 *Bauführer* gesetzten Alters, mögl. sofort. Arch.-B. Innerschweiz.
 944 *Bauführer-Techniker* für grössere Wohnkolonie. 1. September ev. früher. Baugesellschaft Platz Zürich. Eilofferten.
 946 *Hochbau-Techniker*-Zeichner mit guter Praxis. 25 bis 30 Jahre. Vorwiegend Bureau. Architektur-Bureau Zürich.
 948 *Geometer* oder *Tiefbautechniker* für Vermessungs- u. Tiefbauarbeiten nach der Ostschweiz.
 950 *Eisenbeton-Techniker*, selbständig für Eisenbetonpläne. Dauerstelle. Ingenieur-Bureau Ostschweiz.
 952 Erfahr. *Bauführer* für Villenbau. Arch.-Bureau Zürich. Sofort.
 954 Jung. *Architekt* für Entwurf und Detail. Möglichst 1. August. Architektur-Bureau Aargau.
 956 *Architekt* oder *Hochbautechniker*, erste Kraft, als Chef-Konstrukteur auf Architektur-Bureau Zürich.
 892 *Hochbau-Techniker* (25—40 Jahre), für Bauführung und Entwürfe. Vertrauensstelle. Ledige Bewerber der Wohnverh. wegen bevorzugt. Baldmöglichst. Baugeschäft Kt. Zürich.

Kleinstädte-, Dörfer-, Grundstück-, Einzelhaus- Entwässerung

Abwasser-Kläranlagen

Ing. E. G. Stierlin

Prospekte und Offerten auf Verlangen

Bern, Brunnadern 73

Ing.-Bureau in Basel sucht zum 1. Oktober

Eisenbetonbau-Ingenieur

Nur äusserst tüchtige Reflektanten mit mehrjähriger Erfahrung in Geschäftshaus- und Industriebauten, durchaus selbständig in Berechnung und Projektierung können berücksichtigt werden. Anfangsgehalt Fr. 7—800.— monatlich.

Offerten mit Zeugnissen und Lichtbild befördert sub Chiffre B C 699 Rudolf Mosse, Basel 1.

Gesucht

Eisenbau-Ingenieur

zum 1. Oktober von Ing.-Bureau in Basel. Es wird nur auf eine erstklassige in Berechnung und Projektierung von Hochbaukonstruktionen durchaus erfahrene, selbständige Kraft reflektiert. Anfangsgehalt 8—10000 Fr. p. a. — Offerten mit Ausweisen und Lichtbild unter Chiffre J 6583 Q an Publicitas Basel.

Architekt

oder

Hochbautechniker

la. Constructeur, gesucht von Zürcher Architekturbureau, entsprechend hohes Salair.

Offerten unter Chiffre Z K 2119 befördert Rudolf Mosse A.-G., Zürich.

Cand. Architekt

6 Semester E. T. H. u. München, künstl. befähigt, sucht Stelle auf Architekturbureau 1. August bis Mitte Oktober. — Gefl. Offerten unter Chiffre Z A 2110 an Rudolf Mosse A.-G., Zürich.



Verlangen Sie Sonderdruck, Offerte und Vertreternachweis durch

EISENBETON- UND PLATTENFABRIK, BERN

Naturasphalt von Travers

Schweizer-Produkt

Anerkannt bester Asphalt
für jede Art
Asphaltbelag.



E. R. Zetter & Co.

in Solothurn.

Gegründet 1843

Fabrik-Märke

Cliche's Armbruster & Söhne
für Buchdruck Ob- & Untere Zürich
Tel. Hott. 63.65

Hartschotter

Teerbitumen-Makadam

Kies, Sand, Steinmehl

Kalkkies und Sand

Künstliche Pflastersteine „Salva“

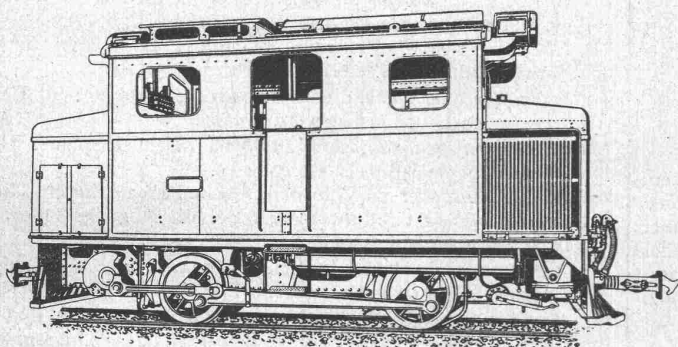
liefern

ALTMANN & CO., WEESEN

Produktion 1928: 35 000 Tonnen

Telephon: 17

„S. L. M.-WINTERTHUR“ DIESELLOKOMOTIVEN



200 PS Diesellokomotive „S. L. M.-Winterthur“
für die Siamesischen Staatsbahnen

mit
patentiertem Oelschaltgetriebe
oder
elektrischer Kraftübertragung
arbeiten äusserst ökonomisch und betriebssicher

BRENNSTOFFKOSTEN
pro Tonnenkilometer
nur 0,1–0,2 Cts. bei
0–30 ‰ Steigung

Schweizerische
Lokomotiv- und Maschinenfabrik
WINTERTHUR

Linoleum

der schönste
sauberste u.
dauerhafteste
Bodenbelag



TOMA

GIUBIASCO