

Zeitschrift: Schweizerische Bauzeitung
Herausgeber: Verlags-AG der akademischen technischen Vereine
Band: 93/94 (1929)
Heft: 3

Werbung

Nutzungsbedingungen

Die ETH-Bibliothek ist die Anbieterin der digitalisierten Zeitschriften auf E-Periodica. Sie besitzt keine Urheberrechte an den Zeitschriften und ist nicht verantwortlich für deren Inhalte. Die Rechte liegen in der Regel bei den Herausgebern beziehungsweise den externen Rechteinhabern. Das Veröffentlichen von Bildern in Print- und Online-Publikationen sowie auf Social Media-Kanälen oder Webseiten ist nur mit vorheriger Genehmigung der Rechteinhaber erlaubt. [Mehr erfahren](#)

Conditions d'utilisation

L'ETH Library est le fournisseur des revues numérisées. Elle ne détient aucun droit d'auteur sur les revues et n'est pas responsable de leur contenu. En règle générale, les droits sont détenus par les éditeurs ou les détenteurs de droits externes. La reproduction d'images dans des publications imprimées ou en ligne ainsi que sur des canaux de médias sociaux ou des sites web n'est autorisée qu'avec l'accord préalable des détenteurs des droits. [En savoir plus](#)

Terms of use

The ETH Library is the provider of the digitised journals. It does not own any copyrights to the journals and is not responsible for their content. The rights usually lie with the publishers or the external rights holders. Publishing images in print and online publications, as well as on social media channels or websites, is only permitted with the prior consent of the rights holders. [Find out more](#)

Download PDF: 05.04.2026

ETH-Bibliothek Zürich, E-Periodica, <https://www.e-periodica.ch>

SCHWEIZERISCHE BAUZEITUNG

WOCHENSCHRIFT FÜR ARCHITEKTUR / INGENIEURWESEN / MASCHINENTECHNIK
REVUE POLYTECHNIQUE SUISSE

ORGAN DES SCHWEIZERISCHEN INGENIEUR- UND ARCHITEKTEN-VEREINS
UND DER GESELLSCHAFT EHEMAL. STUDIERENDER DER EIDG. TECHN. HOCHSCHULE
GEGRÜNDET 1883 VON ING. A. WALDNER / HERAUSGEGEBEN VON ING. C. JEGHER

Vereins-Mitglieder, beim Verlag: Schweiz 32 Fr.,
Ausland 40 Fr. jährl.; Nicht-Mitglieder: Schweiz
40 Fr., Ausland 50 Fr., bei der Post abonniert
40 Fr. / Einzel-Nummern 1 Fr. zuzüglich Porto

VERLAG CARL JEGHER, ZÜRICH
Dianastrasse 5 / Postdeck VIII 6110
Tel.: Selnau 45.07 ■ In Kommission
bei Rascher & Cie., Zürich u. Leipzig

Inserate durch die Aktiengesellschaft der Unter-
nehmungen RUDOLF MOSSE, Zürich / Die
vierspaltige Colonelzeile 50 Cts., Titelseite
80 Cts., ausländ. Anzeigen 60 Cts., Titelseite 1 Fr.



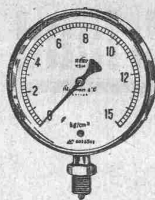
HEINRICH BRÄNDLI * HORGEN

Asphalt-, Dachpappen- und Holzcement-Fabrik

Asphalt-Beläge * Asphalt-Isolierungen

Eisenbetonbau

Projekte und Gutachten
Privatdozent Dr. Ing. PETER PASTERNAK, ZÜRICH 6
Kinkelstrasse 38 :- Telephon: Limmat 41.35



Manometer A.-G., Zürich, Armaturen-Fabrik

(vormals Schäffer & Budenberg, Filiale Seebach, ständige Fabrikation seit 1893)

Manometer, Thermometer, Dynamometer

mit und ohne Registrierung, für jeden Zweck, bewährteste Konstruktionen, genau und zuverlässig.
Dampfventile, Hähne aller Art, Wasserstände, Schutzgläser,
Pumpen, Injektoren, Elevatoren, Kondensstöpfe u. s. w.



HEIZUNG UND LÜFTUNG

HEINRICH LIER, INGENIEUR

ZÜRICH

TELEPHON: SEL. 92.05

BADENERSTRASSE 440

LUXFER

Beton-Gitterfenster für Fabriken
sind billiger als schmiedeiserne

Verlangen Sie Prospekte

ROB. LOOSER & CIE., ZÜRICH

Telephon: Selnau 72.95



SCHINDLER-AUFZÜGE

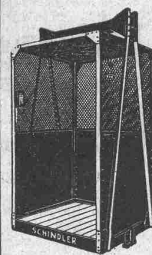
wirtschaftlich, betriebsicher, geräuschlos,
ausserordentlich preiswert

Schindler & Cie

Aufzügefabrik

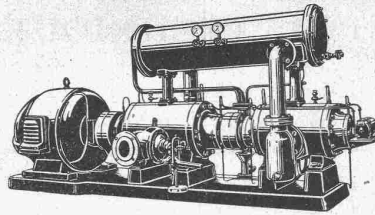
Luzern

GEGRÜNDET 1874



BURCKHARDT

Kolben- und Rotations-
Maschinen
50 jährige Erfahrung

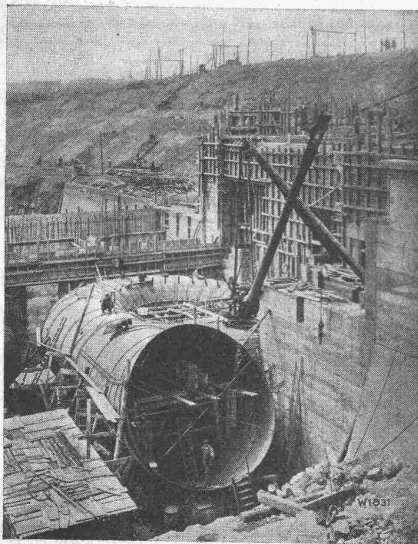


Riemenantrieb oder direkte
Kupplung mit Motoren
Erstklassige Ausführungen

KOMPRESSOREN — VAKUUMPUMPEN

MASCHINENFABRIK BURCKHARDT A. G. BASEL

ESCHER WYSS WASSERTURBINEN



Kraftwerk Shannon, Irland

Montage der Blechspirale
zur Francisturbine
von
38.700 PS bei 33,7 m Gefälle.

Escher Wyss & Cie.
Zürich

74/29

Spezialbeton A.G. Kunststeinwerke

Staad (St. Gallen) - Telephon Nr. 34

Wir fabrizieren mit neuesten maschinell-automat. Einrichtungen im Grossen

Bimsbeton-Leichtbausteine und -Platten

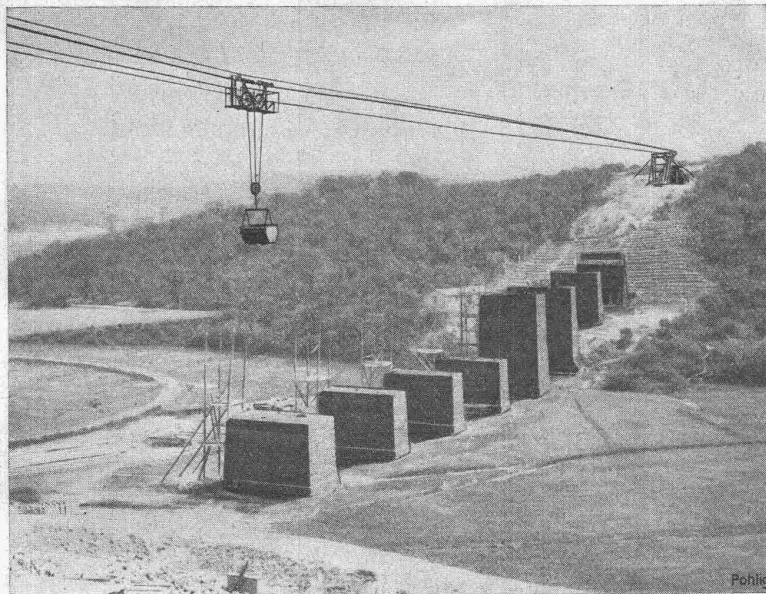
in den für schweizerische Verhältnisse geeigneten Formen und Qualitäten.

Dieses Fabrikat ermöglicht rasch und billig zu bauen, gibt trockene, gesunde und warme Wohnungen, ist feuer-sicher, nagel- und schraubbar und von ausserordentlicher Isolierfähigkeit, für unser Klima daher wie geschaffen.

Bei der letzten grossen Kälte von 28° und mehr erzielte man in den mit unsern Patent-Hohlblocksteinen erstellten Häusern eine Zimmerwärme von 18°, bei Steigerung der normalen Zentralheizungen auf nur 50°!

Auf wieviel Grad mussten SIE Ihre Heizungsanlage steigern?

Pohlig



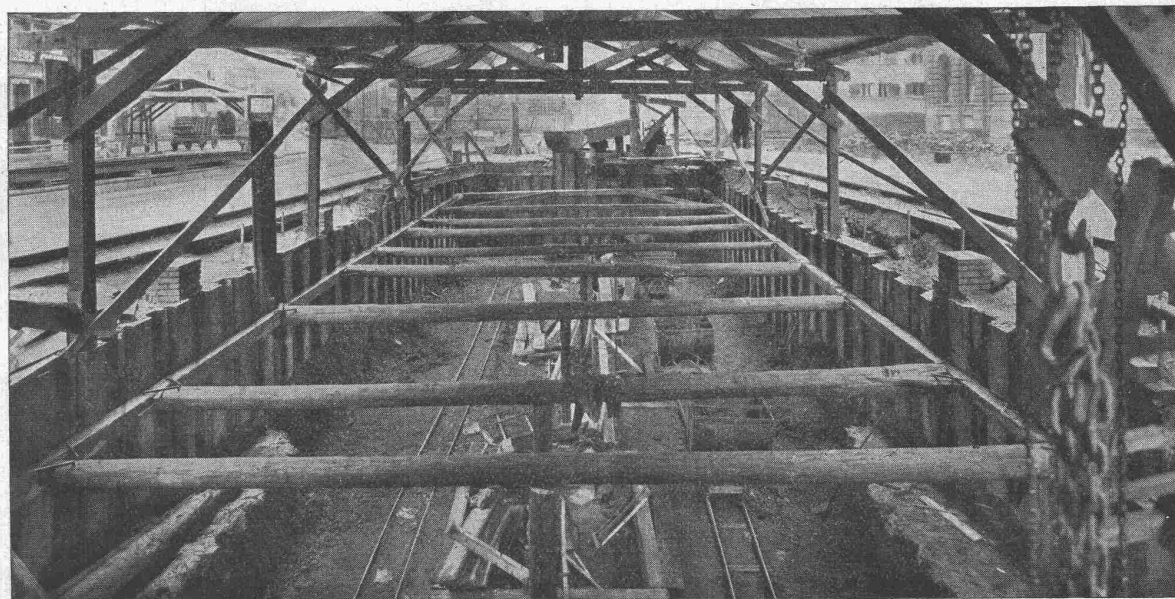
Kabelkran beim Bau eines Eisenbahn-Viaduktes.
Spannweite 308 m, grösste Hubhöhe 20 m.

Pohlig - Kabelkrane

finden als billiges und betriebs-
einfaches Transportmittel Ver-
wendung bei grossen Erdaus-
schachtungen, beim Bau von
Kanälen, Häfen, Eisenbahnen,
Brücken, Talsperren usw., fer-
ner für Stein- und Kalkbrüche
und Tagebaue jeder Art sowie
für die Schiffsentladung, Lager-
platzbedienung, Schiffsbau und
als billiger Ersatz an Stelle
kostspieliger Brücken.

**J. Pohlig Aktiengesellschaft,
Köln-Zollstock**

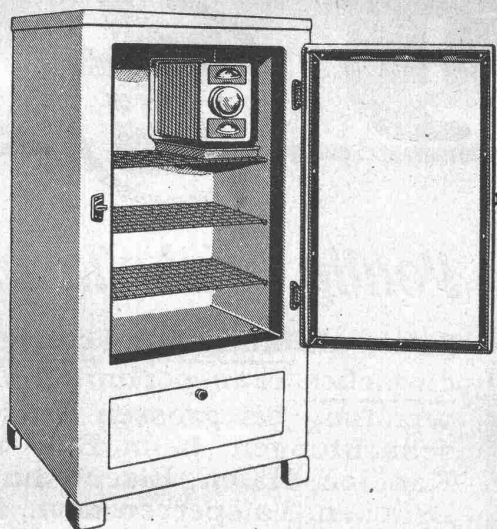
Vertretung für die Schweiz:
Fr. Waldherr, Zürich, Seefeldstrasse 120



EISENSPUNDWÄNDE „LARSSEN“ ALS BAUGRUBENEINFASSUNG FÜR DIE BEDÖRFNISANSTALT AM PARADEPLATZ

SPUNDWÄNDE IN EISEN UND HOLZ
RAMMARBEITEN, PFÄHLUNGEN

W. STÄUBLI, INGENIEUR, ZÜRICH 3



KÜHLSCHRÄNKE

Electrolux

Ohne umständliche Maschinerie mit Ventilen, Düsen, Kolbenringen, Riemenantrieb, Stopfbüchsen etc.

Erzeugung gleichmässiger trockener Kälte, ohne besondere Reguliermechanismen

Denkbar grösster Nutzraum bei kleinstem Platzbedarf
Billig in der Anschaffung und im Betrieb

Verlangen Sie Prospekte!

ELECTROLUX A.G., ZÜRICH

Paradeplatz 4

Telephon: Uto 27.56-59



Maftex die seit Jahrzehnten in Amerika glänzend bewährte, leichte Isolier-Bauplatte

in grossen Platten von 91 oder 122 cm Breite und Längen von 244, 275, 305, 365 und 425 cm

Leicht zu handhaben
und zu verarbeiten
Sägbar
Nagelbar
Ersetzt
Holzschalung

für **Kälte - Wärme**
Schall - Schutz

Eine **glatte**
Seite zum
bemalen und tapezieren
Eine **raue**
Seite für Gips- und
Zement-Verputz

Einzigartig für

Wand- und Decken-Verkleidungen, Flachdach- und Terrassen-Isolierungen, Linoleum-Unterlagen, Dachunterzüge

Verlangen Sie Gratismuster und nähere Angaben durch

Firma **Frick-Glass, Altstetten-zürich**

Maftex-General-Vertretung für die Schweiz

Spezial-Isoliermaterialien gegen Nässe, Kälte, Wärme, Schall

Tüchtige Vertreter gesucht

Telephon: Uto 50.64

KOMPRESSOREN UND VACUUMPUMPEN

INGERSOLL-RAND

ohne Bedienung automatisch regulierend

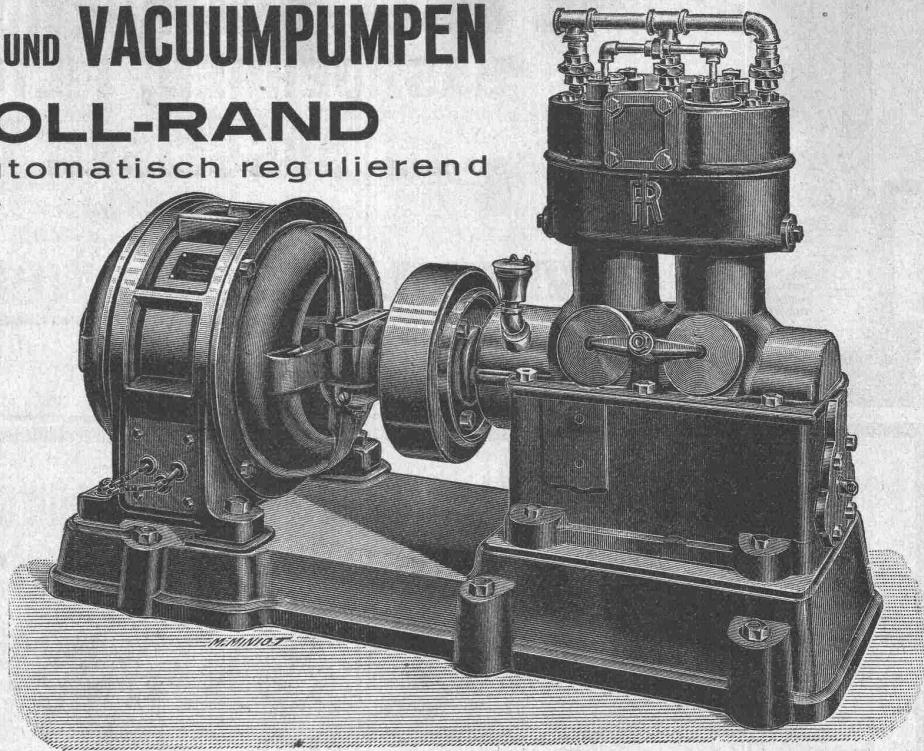
INGERSOLL-RAND

Kompressoren zeichnen sich aus durch grossen Wirkungsgrad, unerreicht geringen Kraftbedarf und zweckmässige, sehr dauerhafte Konstruktion.

Sofort ab Lager
lieferbar für

KAUF u. MIETE

Verlangen Sie Prospekte,
Offerten und unverbindlichen
Ingenieurbesuch bei



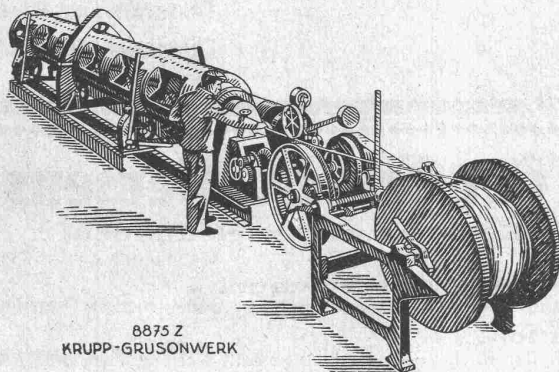
Robert Aebi & Cie. A.-G., Zürich

Ingenieurbureau - Maschinenfabrik

Firma gegr. 1880

Tel.: Selnu 17.50 - Werdmühleplatz 2

KRUPP GRUSONWERK



8875 Z
KRUPP-GRUSONWERK

Schnellverseilmaschine D. R. P.

Maschinen zur
Herstellung
von
Drahtseilen
und Kabeln.

Schnell-Verseilmaschinen
D. R. P.

von höchster
Leistungsfähigkeit

Vertreter: **SPOERRI & Co., ZÜRICH, Walchestr. 27**

MAGDEBURG



von **EISENKONSTRUKTIONEN,
GASROEHREN, FILTERROEHREN**

Spezialität: **GUSSEISEN - VERZINKUNG**

VERWO A.-G. Abteilung **WOLFHAUSEN** (Zürich)
Verzinkerei

Geleiseanschluss

Telephon No. 46

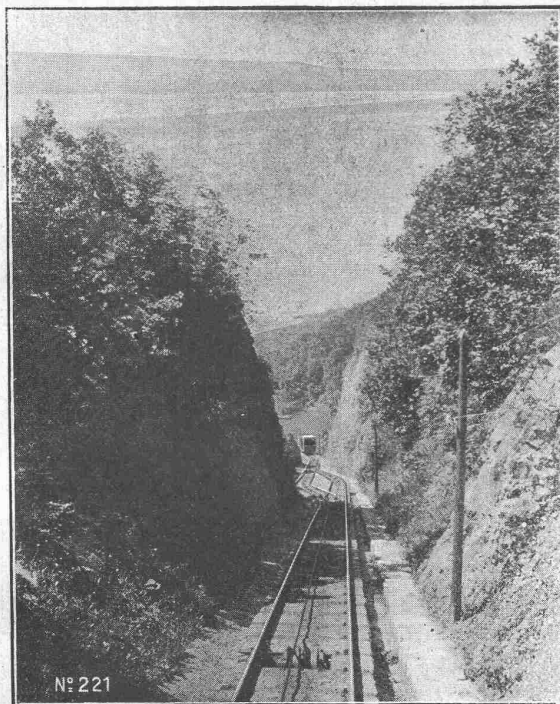
Gesellschaft der L. von Roll'schen Eisenwerke, Gerlafingen

Gegründet 1823

Gegründet 1823

Werk **„Giesserei Bern“** in Bern

Konstruktionswerkstätten,
Eisengiesserei



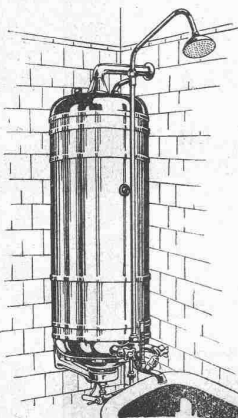
Seilbahn-Ligerz-Tessenberg (Bielersee)

Kabelbaggeranlagen

- Hebezeuge
- Eisenbahnmaterial
- Schützenanlagen und Wehreinrichtungen
- Zahnradbahnmaterial
- Standseilbahnen
- Allgem. Maschinenbau

Telegramme: **Giesserei Bern**

Telephon: **Bollwerk 50.66**



Gas-Boiler der Friedr. Siemens Wien

Vorteile: Keine neuen Steigleitungen,
an jede vorhandene Gasleitung anschliessbar.

Keine beschränkte Warmwassermenge,
kleines Speicherquantum, aber infolge Tagautheizung unbeschränkte Warmwassermenge.

Keine teure Installation.
Der Gasboiler kann in der Küche oder Bad aufgestellt werden. Elegante, schöne Form, eine Zierde für Küche oder Bad. Daher zufolge kleinem Speicher und zentraler Aufstellung geringe Wärmeverluste.

Sehr billige Anschaffung u. sehr billige Warmwasser-Erzeugung.

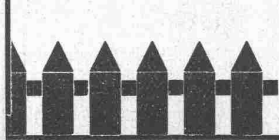
Verlangen Sie Prospekte B durch die Generalvertretung für die Schweiz:

JUL. MÜLLER-HÖHN, ZÜRICH

Rieterstrasse 37

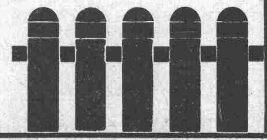
Tel.: Uto 28.59

Sondierbohrung? - **Erinnre Dich..**
der A.G. Guggenbühl, Zürich!
 Filterbrunnen / Pumpwerke
 Grundwasser-Absenkung / Tiefbohrungen im Fels
 Spezialität: **Bohr-Pressbetonpfähle**
 Tel.: Uto 38.38 / ZÜRICH 1 / Bahnhofstr. 90 b. Hauptbahnhof



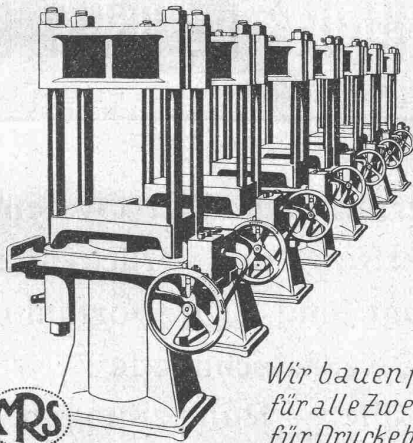
Wetterfeste Holzzäune

ZAUNFABRIK BONSTETTEN A.-G., Bonstetten b. Zch.



HYDRAULISCHE PRESSEN

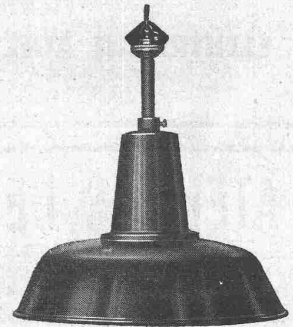
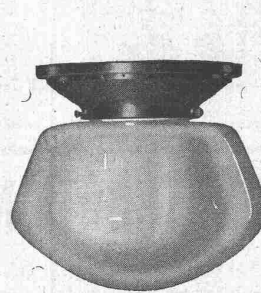
*für GEWERBE u. INDUSTRIE in
 verschiedenen Ausführungen*



*Wir bauen ferner
 für alle Zwecke u.
 für Drucke bis 600
 Atm. und mehr*

HYDR. STEUERVENTILE
 HYDR. AKKUMULATOREN
 HYDR. PRESSPUMPEN

Maschinenfabrik
RAUSCHENBACH A.-G.
 Schaffhausen



ARMA

ZWECKLEUCHTEN

für INNEN- und AUSSENBELEUCHTUNG

Schweizer Qualitätsfabrikat

Unverbindliche Ingenieurbesuche

LICHTTECHNIK A.-G.

Seestrasse
 No. 336

ZÜRICH

Telephon:
 Uto 46.16

Fabrik in Herisau

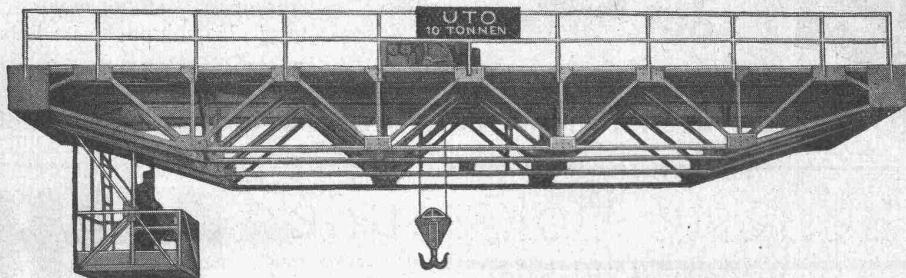


BUSS & BASEL

Eisen-, Hoch- und
 Brückenbau
 Kesselschmiede und
 Apparatebau
 (Eisen, Kupfer, Aluminium)

UTO Aufzug- und Kranfabrik A.-G.

Altstetten (Zürich)



Schutzmarke

KRANE aller Systeme und Tragkräften für Werkstätten, Giessereien, Lagerplätze
VERLADEANLAGEN mit Selbstgreifer modernster Konstruktion
TRANSPORTANLAGEN - ELEKTROZÜGE - ELEKTROKATZEN
ELEKTRISCHE AUFZÜGE für jeden Zweck, mehrere Geschwindigkeiten, Feineinstellung
 ——— **Offerten und Ingenieurbesuch kostenlos** ———

ATELIERS DE CONSTRUCTIONS MÉCANIQUES DE VEVEY S. A.

Telegramm-Adresse : FONDERIE VEVEY. - Telephon No. 69



Zwei Drehkrane auf Drehstellwagen mit Wippauslegern, Tragkraft je 15 Tonnen, beim Einbau von Brückenträgern.

Wasserturbinen aller Systeme
 Eisen-Hoch- und Brückenbau
 Hebezeuge und Transportanlagen
 Kesselschmiede
 Behälter - Rohrleitungen
 Eisen- und Bronze-Giesserei
 Weichen, etc. für Geleise-Anlagen



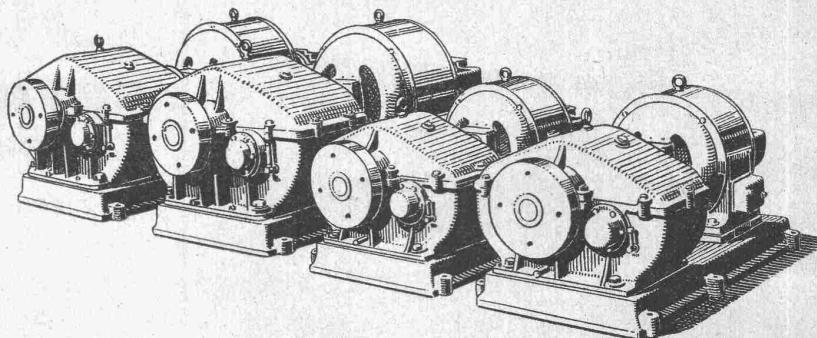
GESELLSCHAFT DER LUDW. VON ROLL'SCHEN EISENWERKE
 · FILIALE: EISENWERK CLUS KT. SOLOTHURN ·



Cluser Reduktionsgetriebe

mit
 Stirnrädern;
 in geschlossenem
 Gehäuse
 für
 Oelbad.

Prospekt auf
 Verlangen!



für
 Ueber-
 setzungen bis
 1:40 und
 Kraftüber-
 tragungen bis
 ca. 70 PS.

Prospekt auf
 Verlangen!

Geringe Wartung.

Hoher Wirkungsgrad.



Glas-Beton

System
„Fortuna“

begehbar

solide und vorteilhafte Ausführung

**WALTHER & MÜLLER
BERN**

TELEPH. BOLLWERK 4912 / EIGENES TECHN. BUREAU

Euböolith-Böden

garantiert bestbewährter
fugenloser Bodenbelag für
Fabriken, Schulen, Kranken-
häuser und Bureaux. **Tel.: 3.35**
Euböolithwerke A.-G., Olten

ATELIERS des CHARMILLES S.A.

GENÈVE

5 turbines hélice de 36600 CV. chacune

pour

L'USINE DE KEMBS

sur le Grand Canal d'Alsace

en collaboration avec la

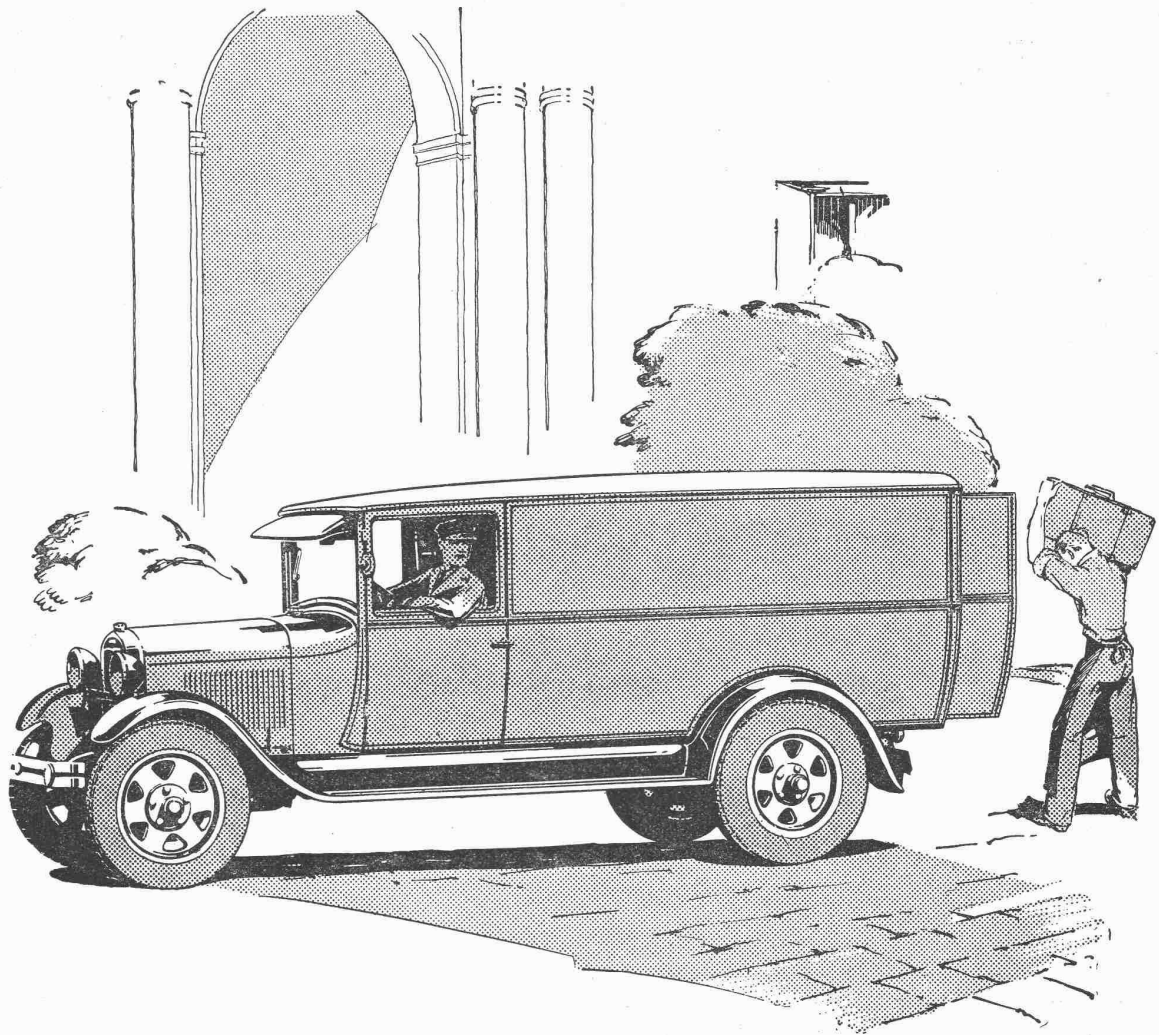
STÉ ALSACIENNE DE CONSTRUCTIONS MÉCANIQUES
A MULHOUSE

A.-G. CONRAD ZSCHOKKE, DÖTTINGEN (Aargau)

EISENBAU: Brücken, Hoch- und Industriebauten, Stauwehre, Maste, Konstruktionen für Bauinstallationen, Krane, Kessel- und Blecharbeiten, Druckrohre, Treppen, Fenster etc.

Spezialitäten: Verzinkung (Metallisierung mit Zink, Blei, Aluminium, Kupfer etc.) nach dem M. U. Schoop'schen Verfahren. (Behälter für chemische Zwecke) — Personen- und Materialschleusen für Druckluftgründungen. — Wellblechbaracken für jeden Zweck (Bau- baracken, Garagen etc.)

INGENIEURBUREAU.



Immer an der Arbeit

Kluge Fabrikanten versäumen nie, ihr Werkzeug und ihre Maschinen durch neue zu ersetzen, wenn sie dadurch eine Steigerung des Umsatzes erzielen können. Es sind gewinnbringende Investitionen. Auch der Transport muss, ebenso wie die technische Einrichtung des Betriebes, die grösste Leistungsfähigkeit haben, die man für Geld kaufen kann.

Der neue Ford bedeutet einen Fortschritt gegenüber allen andern industriellen Beförderungsmitteln, denn er befördert in der gleichen Zeit mehr Lasten billiger und schneller, als irgend ein anderer Lastwagen. Seine gleichmässige, un-

ermüdliche Zugkraft unter Vollast im Verein mit seiner aussergewöhnlichen Zuverlässigkeit bürgen für absolut sichere Arbeitsleistung. Sollte ihm ein Unglück zustossen, so wird der Arbeitsausfall dank der vollkommenen Auswechselbarkeit der Ersatzteile und dank der Einfachheit seiner Konstruktion auf ein Minimum beschränkt. Hinzu kommt, dass ein Netz von Ford-Vertretern das ganze Land bedeckt, die Ihnen wirklichen Kundendienst bieten. Der neue Ford Lastwagen ist in jedem Geschäftszweig ein Markstein auf dem Wege zum Erfolg.

FORD

SUPER-SERVICE

FORD MOTOR COMPANY

Autorisierte Vertreter überall

**Erkundigen Sie sich nach unseren Bedingungen für Verkauf auf Kredit
Der neue Ford-Lastwagen ist eine vollkommene Neukonstruktion**