

Zeitschrift: Schweizerische Bauzeitung
Herausgeber: Verlags-AG der akademischen technischen Vereine
Band: 93/94 (1929)
Heft: 2

Werbung

Nutzungsbedingungen

Die ETH-Bibliothek ist die Anbieterin der digitalisierten Zeitschriften auf E-Periodica. Sie besitzt keine Urheberrechte an den Zeitschriften und ist nicht verantwortlich für deren Inhalte. Die Rechte liegen in der Regel bei den Herausgebern beziehungsweise den externen Rechteinhabern. Das Veröffentlichen von Bildern in Print- und Online-Publikationen sowie auf Social Media-Kanälen oder Webseiten ist nur mit vorheriger Genehmigung der Rechteinhaber erlaubt. [Mehr erfahren](#)

Conditions d'utilisation

L'ETH Library est le fournisseur des revues numérisées. Elle ne détient aucun droit d'auteur sur les revues et n'est pas responsable de leur contenu. En règle générale, les droits sont détenus par les éditeurs ou les détenteurs de droits externes. La reproduction d'images dans des publications imprimées ou en ligne ainsi que sur des canaux de médias sociaux ou des sites web n'est autorisée qu'avec l'accord préalable des détenteurs des droits. [En savoir plus](#)

Terms of use

The ETH Library is the provider of the digitised journals. It does not own any copyrights to the journals and is not responsible for their content. The rights usually lie with the publishers or the external rights holders. Publishing images in print and online publications, as well as on social media channels or websites, is only permitted with the prior consent of the rights holders. [Find out more](#)

Download PDF: 18.02.2026

ETH-Bibliothek Zürich, E-Periodica, <https://www.e-periodica.ch>

SCHWEIZERISCHE BAUZEITUNG

WOCHENSCHRIFT FÜR ARCHITEKTUR / INGENIEURWESEN / MASCHINENTECHNIK

REVUE POLYTECHNIQUE SUISSE

ORGAN DES SCHWEIZERISCHEN INGENIEUR- UND ARCHITEKTEN-VEREINS
UND DER GESELLSCHAFT EHEMAL. STUDIERENDER DER EIDG. TECHN. HOCHSCHULE
GEGRÜNDET 1883 VON ING. A. WALDNER / HERAUSGEGEBEN VON ING. C. JEGHER

Vereins-Mitglieder, beim Verlag: Schweiz 32 Fr.,
Ausland 40 Fr. jährl.; Nicht-Mitglieder: Schweiz
40 Fr., Ausland 50 Fr., bei der Post abonniert
40 Fr. / Einzel-Nummern 1 Fr. zuzüglich Porto

VERLAG CARL JEGHER, ZÜRICH
Dianastrasse 5 / Postcheck VIII 6110
Tel.: Selnau 45.07 ■ In Kommission
bei Rascher & Cie., Zürich u. Leipzig

Inserate durch die Aktiengesellschaft der Unter-
nehmungen RUDOLF MOSSE, Zürich / Die
viergespaltene Colonelzeile 50 Cts., Titelseite
80 Cts., ausländ. Anzeigen 60 Cts., Titelseite 1 Fr.

CERESIT

6 Grand Prix, 10 Goldmedaillen

die führende Weltmarke

dauernde Abdichtungen
auch bei höchstem Wasserdrucke

Schweiz. Verkaufsbureau:

GEORGES SIGG, Löwenstr. 17, ZÜRICH

Telephon: Selnau 98.70

Eisenbeton-Pläne

Dr. ing. E. Suter

Ingenieurbureau

Zürich 1

Pelikanstrasse 3
Tel.: Selnau 90.46

Basel

Thiersteinallee 15
Tel.: Safran 49.12

KORK

PLATTEN
SCHALEN
SCHROT

GEGEN: **KÄLTE**
WÄRME
SCHALL

KORKSTEINWERKE A.-G.

KÄPFNACH-HORGEN

Personen- und Waren-Aufzüge „Schlieren“

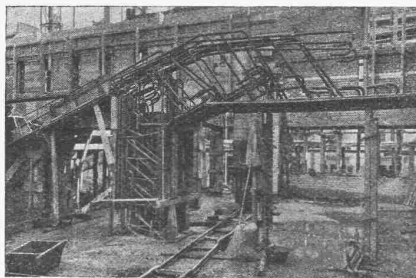
mit automatischer Druckknopfsteuerung.

Schweizerische Wagons- und Aufzügefabrik, A.-G., Schlieren-Zürich

Abteilung: Aufzugfabrik

Telephon: Selnau 26.28

TERNER & CHOPARD, Ingenieurbureau



Kino Forum, Zürich 4

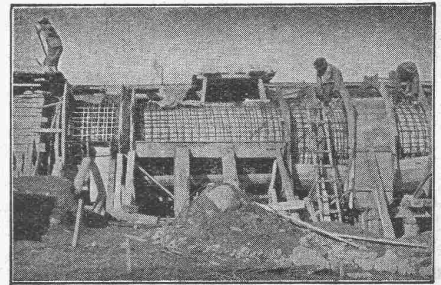
Zürich
Bahnhofstrasse 72

Telephon: Selnu 83.25
Telegramme: Terucho

Armierter Beton

im

Hoch- und Tiefbau



Druckleitung des Illsee-Turtmann-Werkes (Wallis)

Fundationen aller Art; **Ortspfahlgründungen** Systeme „Mas“ u. „Michaelis“
Brücken- und Wasserbauten; Reservoirs; Industriebauten

Moderne Holzkonstruktionen:

Heßer- und Fachwerksbauten (Ringdübelssystem, + Patent No. 106496)

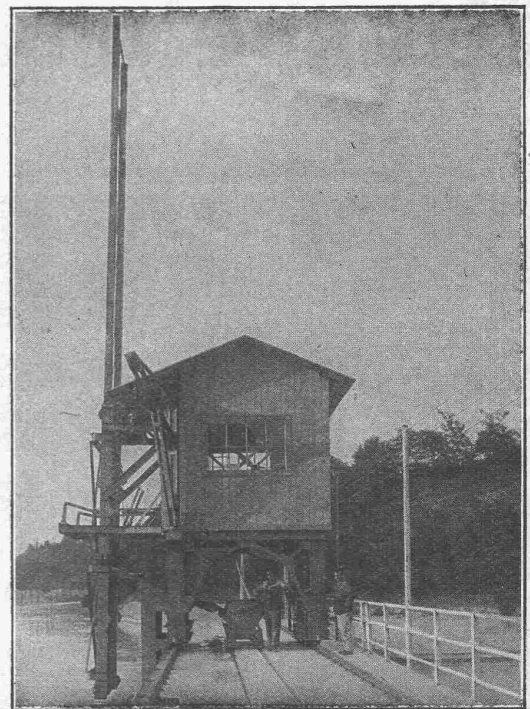
Bauleitungen ~ Statische Berechnungen ~ Expertisen



Ölpaus-, Naturpaus-,
Detailzeichenpapier,
Lichtpauspapier, Ölkarton

A.E. HAUFFE. PULSNITZ's

Zu beziehen durch Fachgeschäfte,
die auf Wunsch gern kostenlos ge-
nannt werden.



In- und Aus-
landspatente **MASCHINENFABRIK** Gegründet
1850

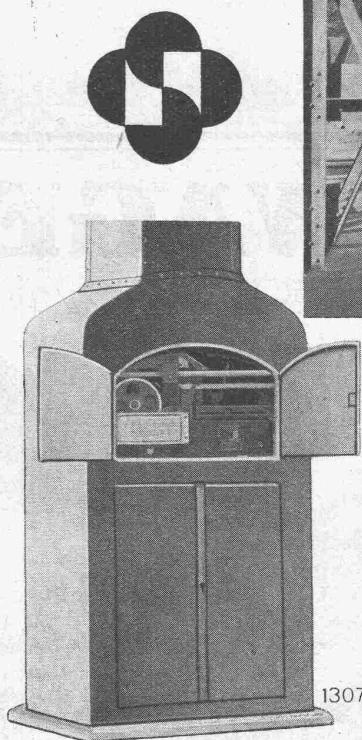
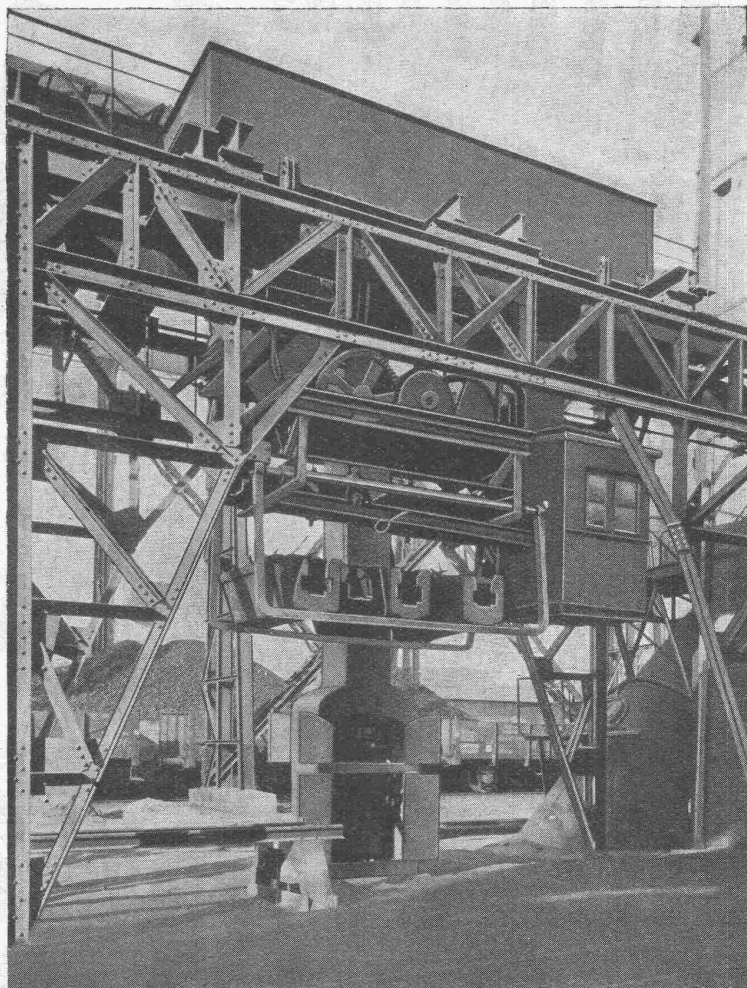
JONNERET & FILS AINÉ, GENÈVE

Spezialität: Rechen-Reinigungsmaschinen f. Jede Tiefe u. Rechen-
neigung. Projekte und Kostenanschläge kostenlos.

Kesselschmiede - *Arbeiten aller Art erstellt prompt*

H. Vogt-Gut, A.-G., Arbon

PFEIL



1307

VOLLKOMMEN AUTOMATISCHE HÄNGEBAHNWAAGE

in einem Hüttenwerk.
Unsere Spezialabteilung bearbeitet seit
Jahrzehnten alle Probleme der automa-
tischen Gewichtskontrolle. Umfassende
Kenntnisse und reiche Erfahrungen wur-
den in dieser Zeit gesammelt; sie bieten
Gewähr für wirtschaftliche Ausführung.

Unsere Mitarbeit
ist wertvoll!

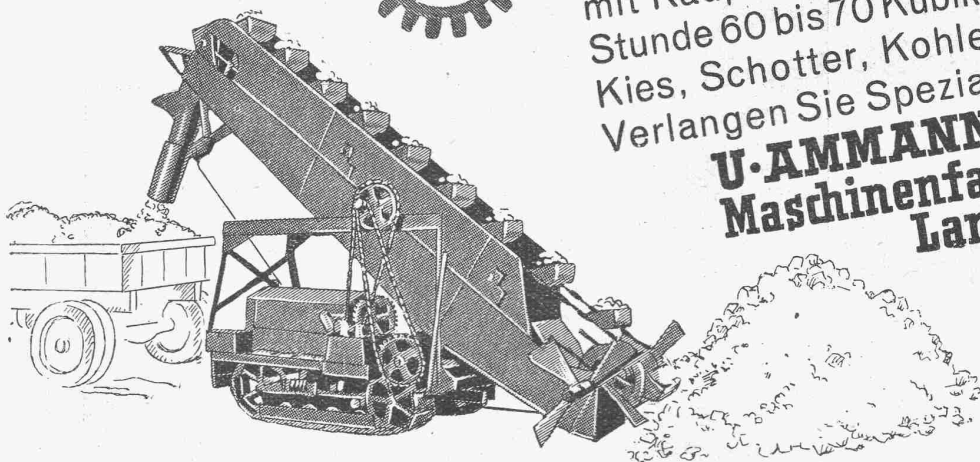
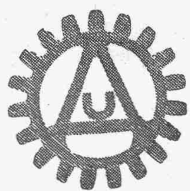
CARL SCHENCK

EISENGIESSEREI UND MASCHINENFABRIK DARMSTADT G.M.B.H.

VERTRETER:

MANOMETER A. G., STAMPFENBACHSTR. No. 61, ZÜRICH

Auflade- Anlagen



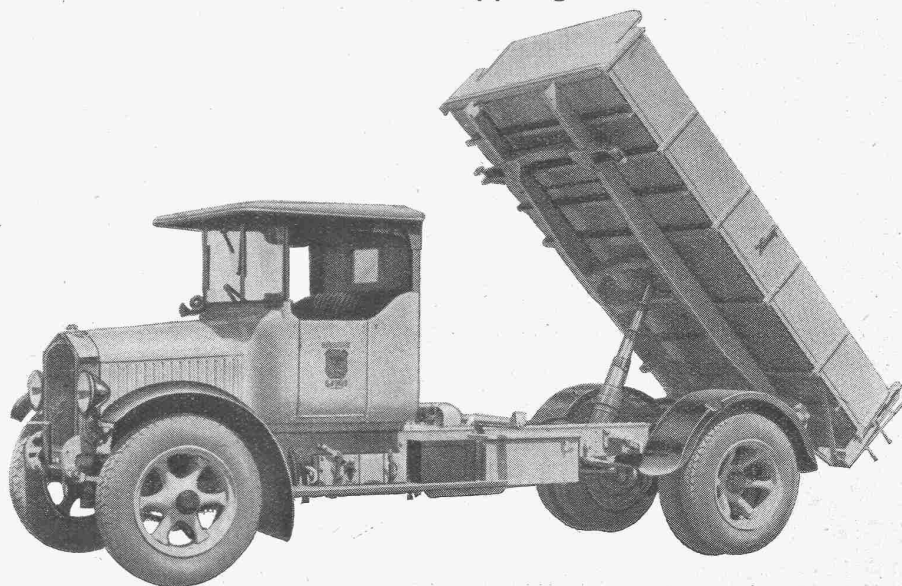
mit Raupen-Traktor verladen pro
Stunde 60 bis 70 Kubikmeter Sand,
Kies, Schotter, Kohle, Koks etc.
Verlangen Sie Spezial-Prospekt.

U. AMMANN
Maschinenfabrik A-G
Langenthal

BERNA LASTWAGEN

2 bis 6 t Nutzlast, Omnibusse 18 bis 50 Plätze
3-Seitenkipwagen

4 und 6 Zyl.-
Motoren von
30 bis 100 PS



mit
bestwirkender
Motorbremse

Motorwagenfabrik Berna A.-G.
OLTEN (Schweiz)

Therma

Elektrische Kirchenheizungen

Solide Bauart, einfache Bedienung,
billiger Betrieb.

Verlangen Sie Spezialofferten oder den unver-
bindlichen Besuch unseres Reisevertreters.

„Therma“ A.-G. Schwanden

ELEKTRON METALL



HOHE FESTIGKEITSWERTE. VORZÜGLICHE, RASCHE BEARBEITUNG. SAUBERES, KOMPAKTES GEFÜGE.

OEDERLIN & CO S.A. BADEN

SPEZ. GEW	
STAHL	7.9
MESSING	8.6
ALUMINIUM	2.7
DURALUMIN	3.0

ELEKTRON 1,8



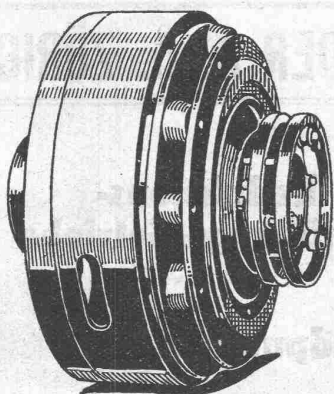
GESELLSCHAFT DER LUDW. VON ROLL'SCHEN EISENWERKE
· FILIALE: EISENWERK CLUS KT. SOLOTHURN ·



TRANSMISSIONEN

in moderner Ausführung, mit Ringschmierlagern oder Kugellagern.
Komplette Anlagen für alle Industriezweige.

Benn's Patent-Reibungskupplungen.
Elektromagnetische Reibungskupplungen.
Patentiert in der Schweiz und im Auslande.
Patent-LENIX-Getriebe



Elektromagnetische Reibungskupplung

FILIALE: GIESSEREI OLTEN

Rohguss zu Riemenscheiben und Zahnrädern
jeder Grösse und Konstruktion.

Kittlose Glasdächer

SYSTEM
"FORTUNA"

RT. ANHEN



**WALTHER & MÜLLER
BERN**

TEL. BOLLWERK 4912
EIGENES TECHN. BUREAU / FABRIKATION

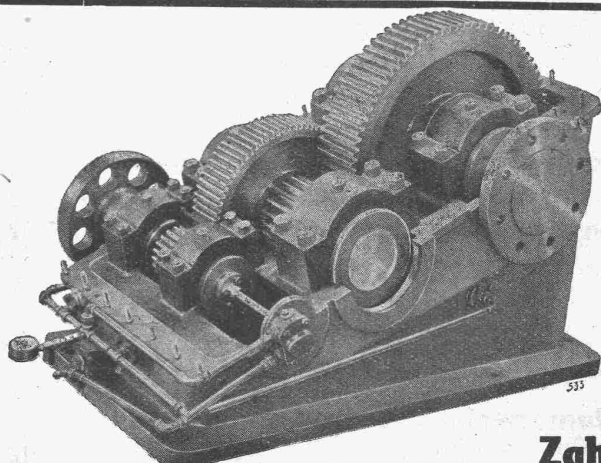
ISOLIERSTEINE

RT. ANHEN

Rasch, billig, warm



Ziegel A.G. Zürich
J. Schmidheiny & Co. Heerbrugg. (St. Gallen)



Reduktionsgetriebe für Drahtzug

MAAG - ZAHNRÄDER A.-G. ZÜRICH

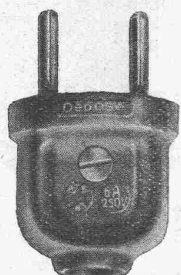
**Komplette Reduktions-
und Tourenerhöhungs-Getriebe**

Zahnradpumpen

Zahnräder für alle Verwendungszwecke

ADOLF FELLER, HORGEN

FABRIK ELEKTRISCHER APPARATE



Die idealen patentierten

Stecker und Kupplungssteckdosen

zweipolig, für 6 Amp., 250 Volt, aus gummifreiem Isolier-Pressmaterial, mit Fingerschutz; entsprechen den neuen Hausinstallations-Vorschriften des S. E. V.

Illustrierter Sonderprospekt No. 74 gratis und franko.

Maschinenfabrik Weingarten

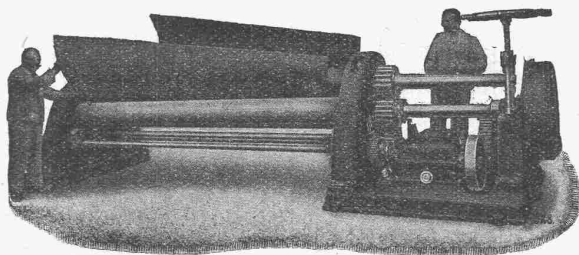
vormals HCH. SCHATZ, A.-G.



Weingarten, Württ.

Vertreter:

MAX BARON, ZÜRICH, Neue Beckenhofstr. 10
Postfach: Hauptbahnhof Telefon: Limmat 40.15



Vierwalzen-Blechrund- oder Biegemaschine

Eisen- und Blechbearbeitungsmaschinen

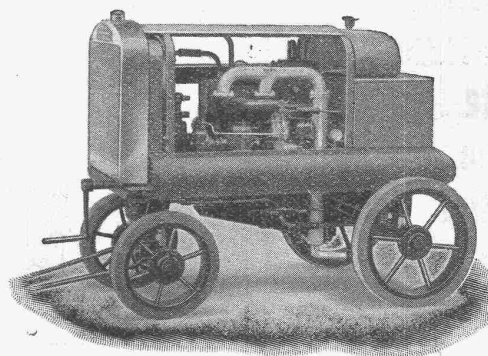
wie:

Blechscheren
Profilleiserscheren
Kreisscheren
Figurscheren
Kurbeltafelscheren
Lochmaschinen
Ausklümmmaschinen
Dekupiermaschinen

Excenterpressen
Kurbelpressen
Nietpressen
Ziehpressen
Friktionsspindelpressen
Abkantmaschinen
Blechblegmaschinen
Blechrichtmaschinen

Volldiesel-Kompressoren

Keine Benzinfräser



Fr. 0.80 p/Std. - Rohöl
für zwei schwere Hämmer

A. Specken, Zürich 7

Böcklinstrasse 16 Tel.: Hott. 29.53

EISENBETON

Holz- und Eisenkonstruktionen in Hoch- und Tiefbau

E. Rathgeb, Dipl.-Ing., Zürich

Ingenieur-Bureau

Tel.: H. 89.92, Stampfenbachstr. 63



Patentierte **VISCIN**-Luftfilter

für Lüftungs- und Heizungs-Anlagen, Turbogeneratoren, Kompressoren, Motoren usw.

BESTES FILTER DER GEGENWART

Ventilator A.-G., Stäfa-Zürich

Plan-Kopien | Lichtpaus-

aller Art | Paus- und Detail-Papiere und -Apparate.

ED. AERNI-LEUCH, BERN

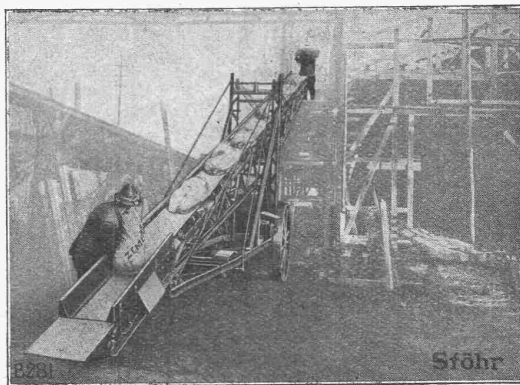
Eiserne

Brücken-
Hoch-
Industrie-
Stauwehre
Maste
Krane
Fenster
Tore
Kessel
Apparate

RUSS & CO.
BASEL

Stöhr

Fahrbare Förderbänder



zum Fördern und Aufschichten von Zement in Säcken, Sand, Beton-
gemisch, Kohle usw. Zum Ausschachten von Baugruben und zum
Be- und Entladen von Wagen aller Art.

Transportanlagen aller Art.

GENERALVERTRETER FÜR DIE SCHWEIZ:

ING. HERMANN VERSELL

Postfach Bahnhof ZÜRICH 1 Tel.: Hottingen 97.76

WILHELM STÖHR - OFFENBACH a. M.
Spezialfabrik für Transportanlagen und Aufzüge

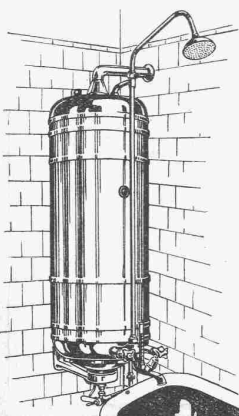


Silvo - Platten

sind
imprägnierte, wasser-
abweisende
Holzfaserstoff-Platten

für
**Bau- und
Möbel-Schreinerei**
Alleinige Fabrikanten:
Eternit Niederurnen

PATENTE
ERH. KIRCHHOFER
WIRKT ZÜRICH LOEWENSTR. 51



Gas-Boiler der Friedr. Siemens Wien

Vorteile: Keine neuen Steigleitungen,
an jede vorhandene Gasleitung anschliessbar.

Keine beschränkte Warmwassermenge,
kleines Speicherquantum, aber infolge Tagauheizung unbeschränkte Warmwassermenge.

Keine teure Installation.
Der Gasboiler kann in der Küche oder Bad aufgestellt werden. Elegante, schöne Form, eine
Zierde für Küche oder Bad. Daher zufolge kleinem Speicher und zentraler Aufstellung ge-
ringe Wärmeverluste.

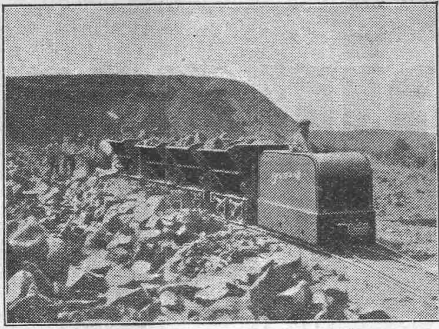
Sehr billige Anschaffung u. sehr billige Warmwasser-Erzeugung.

Verlangen Sie Prospekte B durch die Generalvertretung für die Schweiz:

JUL. MÜLLER-HÖHN, ZÜRICH

Rieterstrasse 37

Tel.: Uto 28.59



Jung-Diesel-Lokomotiven

10 PS Klein-Diesellokomotiven mit kompressorlosem Jung-Dieselmotor. Geeignet für leichte Geleise und kleine Kurven. Zwei Fahrgeschwindigkeiten vorwärts und rückwärts. Grosse Zugleistungen. Einfachste Bedienung.

Das wirtschaftlichste Zugorgan

für Ziegeleien, Steinbrüche, Kies- und Tongruben, für den Baubetrieb im allgemeinen, für Fabrikanlagen jeder Art.

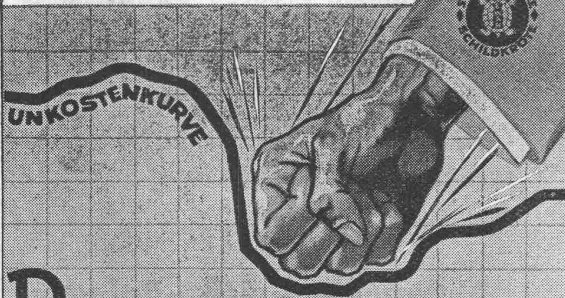
Prospekte und Offerten durch:

ROBERT AEBI & CIE., A.-G., ZÜRICH

INGENIEURBUREAU

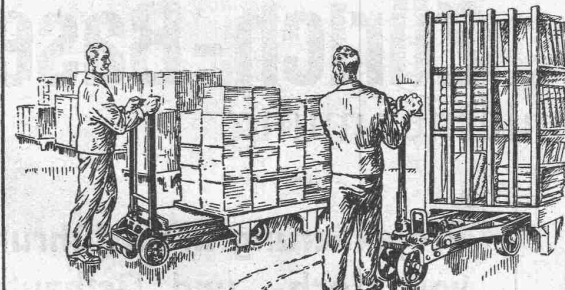
MASCHINENFABRIK

Verlustquellen in der Werkstatt!

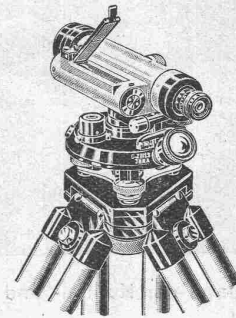


Runter

mit der **Transport-UNKOSTENKURVE**
durch den **Hubwagen „Schildkröte“**
die führende Marke



ERNST WAGNER - APPARATEBAU REUTLINGEN (WÜRT.)
Generalvertreter für die Schweiz:
BACHOFEN & Co., USTER (Schweiz) - Tel.: No. 36



ZEISS

Nivellier-Instrument IV

mit verdecktem Teilkreis, Seitenfeinbewegung, Innenfokussierung. Nach erfolgter Zielung kann durch einfache Blickrichtung nach unten und ohne die geringste Kopfbewegung der Kreis bequem abgelesen werden.

Ein stabiles Instrument für die Baustelle.

Theodolite / Tachymeter
Nivellierlatten / Winkelprismen

Druckschriften und weitere Auskunft kostenfrei durch:

CARL ZEISS / JENA

Generalvertreter in allen Ländern



Glasdächer

Dachoberlichter

in kifflosen + Systemen „Kully“

Glasdachwerke

Simon Kully, Olten

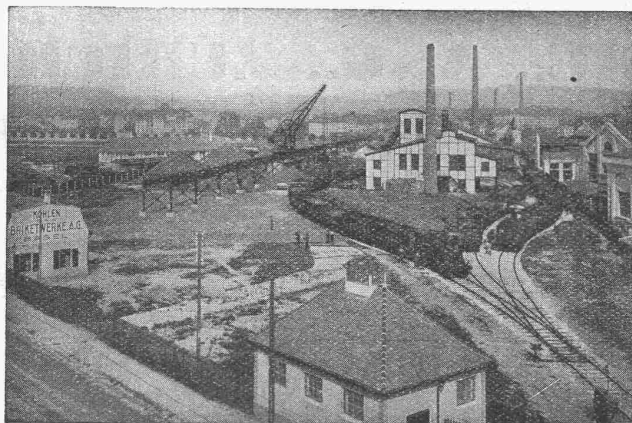
Dipl.-Ingenieur E. T. H.

Aeltestes Spezialgeschäft
Eigenes Ingenieurbureau

Gegründet 1854
Telephon 56

Walo Bertschinger

ZÜRICH, Stampfenbachstrasse 12/14



Geleise-Anlage der Kohlen- und Brikettwerke A.-G., Basel

Spezialfirma für:

Geleisebau

Ständiges grosses **Lager** in
Normalbahn- und Fabrikgeleisen,
Weichen und Drehscheiben,
Geleiseneubau, Unterhalt, Repara-
turen.

Geleisebau-Werkstatt.

Abnormale Geleise-Anlagen

Ed. Züblin & C^{ie} A.-G., Zürich-Basel

Hoch- und Tiefbauunternehmung



Geschäfts- und Wohnhäuser am Kreuzplatz in Zürich 7.

Projektierung u. Ausführung
von Hoch- und Tiefbauten

Spezialitäten:

Eisenbetonpfahlrammungen
Brücken in Beton und Eisenbeton
Silos und Lagerhäuser
Kläranlagen System Züblin
Wasserbauten und Foundationen
Tiefbohrungen
Taucherarbeiten