

**Zeitschrift:** Schweizerische Bauzeitung  
**Herausgeber:** Verlags-AG der akademischen technischen Vereine  
**Band:** 93/94 (1929)  
**Heft:** 1

## **Werbung**

### **Nutzungsbedingungen**

Die ETH-Bibliothek ist die Anbieterin der digitalisierten Zeitschriften auf E-Periodica. Sie besitzt keine Urheberrechte an den Zeitschriften und ist nicht verantwortlich für deren Inhalte. Die Rechte liegen in der Regel bei den Herausgebern beziehungsweise den externen Rechteinhabern. Das Veröffentlichen von Bildern in Print- und Online-Publikationen sowie auf Social Media-Kanälen oder Webseiten ist nur mit vorheriger Genehmigung der Rechteinhaber erlaubt. [Mehr erfahren](#)

### **Conditions d'utilisation**

L'ETH Library est le fournisseur des revues numérisées. Elle ne détient aucun droit d'auteur sur les revues et n'est pas responsable de leur contenu. En règle générale, les droits sont détenus par les éditeurs ou les détenteurs de droits externes. La reproduction d'images dans des publications imprimées ou en ligne ainsi que sur des canaux de médias sociaux ou des sites web n'est autorisée qu'avec l'accord préalable des détenteurs des droits. [En savoir plus](#)

### **Terms of use**

The ETH Library is the provider of the digitised journals. It does not own any copyrights to the journals and is not responsible for their content. The rights usually lie with the publishers or the external rights holders. Publishing images in print and online publications, as well as on social media channels or websites, is only permitted with the prior consent of the rights holders. [Find out more](#)

**Download PDF:** 23.02.2026

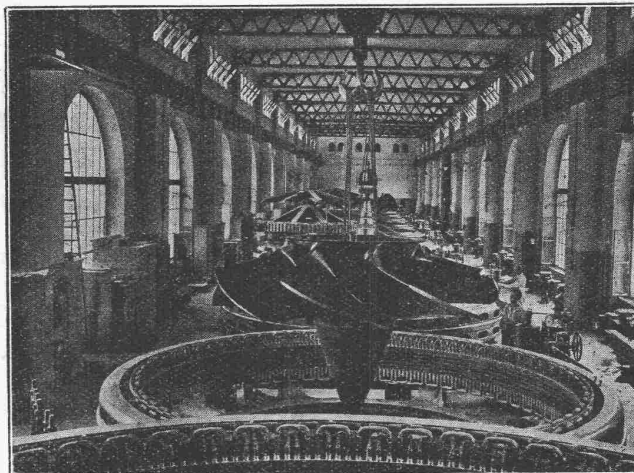
**ETH-Bibliothek Zürich, E-Periodica, <https://www.e-periodica.ch>**

A.-G. der  
**Maschinenfabrik**  
von

# Theodor Bell & Cie.

**Kriens-  
Luzern**  
Gegründet 1855

Wasserturbinen für alle  
Gefälle und Leistungen,  
Bell - Schnellläufer - Tur-  
binen, Regulatoren, Re-  
chen, Schützen, Stau-  
wehre; Druckleitungen;  
Bell-Kugelschieber; kom-  
plette hydraulische An-  
lagen; Blecharbeiten für  
die Zementfabrikation.  
Kesselschmiedearbeiten  
aller Art.



Maschinensaal in der Zentrale Beznau der Nordostschweizerischen Kraftwerke A.-G.,  
Baden, mit 11 in den Jahren 1926/27 auf Bell-Propeller-Type umgebauten Turbinen.  
Aufnahme während des Umbaus.

Vermittels der neuen

## Homogen- Verbleiung

können Cement- od. Beton-  
Oberflächen **billig** und ab-  
solut **zuverlässig**

**verdichtet werden**

**Kosten p. m<sup>2</sup> 8,- bis 10,- Fr.**  
**Zeitaufwand p. m<sup>2</sup> 10 Min.**

*M. U. Schoap.*

Werke für Metallisierung

**ZÜRICH 5**

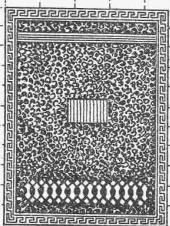
Telephon: Uto 23.15

Ueber die Holzversorgung der Erde berichten die «V. D. I.-Nachrichten» nach «Der Deutsche Volkswirt» folgendes: Der jährliche Holzverbrauch der Welt beträgt rd. 1600 Mill. m<sup>3</sup>. Davon sind 740 Mill. m<sup>3</sup> (46%) Nutzholz und 860 Mill. m<sup>3</sup> (54%) Brennholz. Den grössten Verbrauch pro Kopf haben die nördlich gelegenen waldreichen Staaten (zwischen 8,5 und 2,0 m<sup>3</sup>/Kopf). Der durchschnittliche Weltverbrauch beläuft sich auf annähernd 1 m<sup>3</sup>/Kopf. Am geringsten ist der Verbrauch in den industriell unentwickelten, in der warmen Zone gelegenen, wenn auch waldreichen Staaten: Bulgarien und Türkei mit je 0,4 m<sup>3</sup> bis herunter zu Indien mit 0,15 m<sup>3</sup>. In den zwischenstaatlichen Handel gehen rd. 100 Mill. m<sup>3</sup> Holz, die beinahe ausnahmslos Nutzholz sind. Ihr Wert betrug 1913 rd. 4 Milliarden Fr. und dürfte bis 1928 auf 5 Milliarden Fr. gestiegen sein. 60% dieses Holzes werden in Europa gehandelt, 30% in Nordamerika. Zum grössten Teil spielt sich die-

ser Handel zwischen den Staaten desselben Kontinents ab. Der interkontinentale Handel ist vorläufig unbedeutend. Von dem zwischenstaatlich gehandelten Holz sind 80% Nadelholz, nur 18% Hartholz der gemässigten Zone und 2% Hartholz aus den Tropen.

Die Waldfläche der Welt bedeckt rd. 3000 Mill. ha; davon sind rd. 33% Nadelholzwälder, 17% entfallen auf die Harthölzer der gemässigten Zone und 50% auf die Harthölzer der Tropen. Der Gesamtzuwachs an Holz wird auf rd. 1100 Mill. m<sup>3</sup> veranschlagt; davon kommen auf Europa 600 Mill. m<sup>3</sup>, auf Asien und Nordamerika 350 Mill. m<sup>3</sup> und auf Südamerika, Afrika und Australien zusammen 65 bis 130 Mill. m<sup>3</sup>. Es wird also jährlich mindestens 500 Mill. m<sup>3</sup> mehr Holz verbraucht als zuwächst. Der Zuwachs an Nadelholz deckt rd. 75%, der an Hartholz nur rd. 50% des Verbrauchs. Von dem Gesamtzuwachs liefert allein Europa mit seinem Anteil an der Waldfläche von nur 10%, dank seiner rationel-

**Jul. Hädrich**  
Eisenkonstruktionen  
Zürich Werdguth. 13  
Telephon 5.2550



Spezialfabrik für  
**Briefkasten Anlagen**  
Kataloge zu Diensten

**BIMSKIES**

in extra leichter, sauberer Qualität,  
liefert:

**PIERRE PONCE**

[extraordinairement légère, propre,  
s'adresse s. v. p. à:

**A. ZARN, Postfach: Selnau 115, ZÜRICH**

**RÖHRENFABRIK A.G.**  
SCHMIEDEISERNE RÖHREN  
FÜR SANITÄRE ANLAGEN  
KOHLenstr. 40, BASEL,



VERTRETUNGEN & LAGER:

FÜR STADT & KANTON ZÜRICH:

EUGEN BIHRER, ZÜRICH

FÜR STADT & KANTON BERN:

BAUSTOFFE KAG, BERN

FÜR DIE OSTSCHWEIZ:

DEBRUNNER & CO. ST. GALLEN

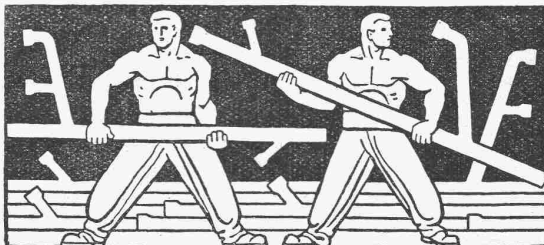
FÜR DIE WELSCHEN SCHWEIZ:

REUTER & DUBOIS, NEUCHÂTEL

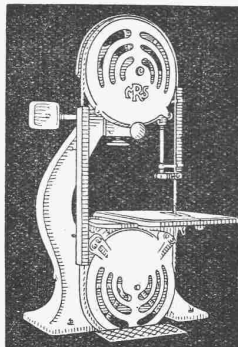
MAYER, S. A. FRYBOURG,

A. BAUMANN, VEVEY,

NICOLLIER & CO. VEVEY,



**Hochleistungs-  
Holzbearbeitungs-  
MASCHINEN.**



für alle Industrien  
**RAUSCHENBACH**  
Schaffhausen



**PATENTE**

Muster und Marken überall durch  
**J. AUMUND, ZÜRICH**  
Ing. und Patentanwalt  
Stämpfenbachstr. 34  
Tel.: H. 03.79 Gegr. 1895



Rohrleitungen & Apparate  
aus Eisenblech  
liefert vorteilhaft:  
**Ed. Bertrams Basel 13**  
Ungehestr. 101-Telephon: Safran Nr. 46.90

**Heizkessel**

für

**Warmwasser-  
und**

**Dampfheizungen**  
in diversen bewährten  
Modellen

**Radiatoren**

Erstklassige  
Ausführung.

**Zent G. Bern**

**Gas-Boiler der Friedr. Siemens Wien**

**Vorteile:** Keine neuen Steigleitungen,  
an jede vorhandene Gasleitung anschliessbar.

**Keine beschränkte Warmwassermenge,**  
kleines Speicherquantum, aber infolge Tagaufheizung unbeschränkte Warmwassermenge.

**Keine teure Installation.**  
Der Gasboiler kann in der Küche oder Bad aufgestellt werden. Elegante, schöne Form, eine Zierde für Küche oder Bad. Daher zufolge kleinem Speicher und zentraler Aufstellung geringe Wärmeverluste.

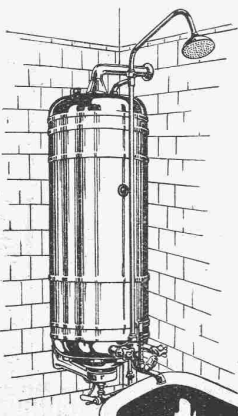
**Sehr billige Anschaffung u. sehr billige Warmwasser-Erzeugung.**

Verlangen Sie Prospekte B durch die Generalvertretung für die Schweiz:

**JUL. MÜLLER-HÖHN, ZÜRICH**

Rieterstrasse 37

Tel.: Uto 28.59

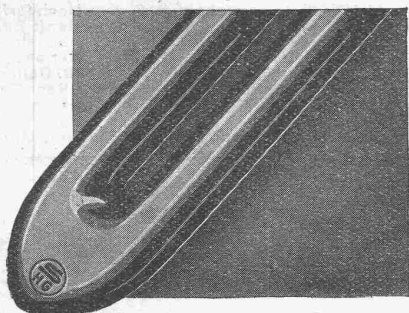


# Trockenfuff, ein ideales Ausfüllmaterial!

Wir übernehmen das Auffüllen in ihren Bauten und garantieren **ein einwandfreies, vollkommen trockenes Material.**

**TUFFSTEINWERKE A.-G., ZÜRICH**  
Gerbergasse 8, ZÜRICH 1      Telefon: Ufo 24.31

## SCHMIDT'SCHE HEISSDAMPF G.M.B.H. KASSEL-WILHELMSHÖHE



### DIE -MARKE DES SCHMIDT- ÜBERHITZERS

das Wahrzeichen des aus den Rohren selbst geschmiedeten Umkehrendes.

FÜR SCHMIDT GROSSROHR-ÜBERHITZER  
LOKOMOTIVEN: SCHMIDT KLEINROHR-ÜBERHITZER

Vertreter für die Schweiz: Ing. Ed. Gams / Zürich 8

### Turn- u. Turnspielgeräte für Schulen, Vereine Private u. Anstalten.



Schweizerische  
**Turngeräte Fabrik**  
Alder, Fierz u. Geb. Eisenhut,  
Küsnacht-Zürich

## Eine Betriebs- Haftpflicht-Versicherung

schützt vor den finanziellen Folgen, die Ihnen aus der Haftpflicht für Unfälle fremder Personen in Ihrem Betrieb erwachsen, und enthebt Sie aller unliebsamen Umtriebe. Die Prämien sind bescheiden.

Wir erteilen kostenlose Beratung.  
Verlangen Sie unverbindliche Offerte bei der



**"ZÜRICH" Allgem. UNFALL**  
und Haftpflicht-Versicherungs-Aktiengesellschaft  
Generaldirektion in ZÜRICH Mythenquai 2

Vergünstigungen gemäß Vertrag mit dem Schweizerischen Ingenieur- und Architekten-Verein beim Abschluß von Unfall-Versicherungen



**LUFTSEILBAHNEN**  
Kabelkrane · Winden · Bremsberge  
**OEHLE & AARAU**  
Eisen- & Stahlwerke Oehler & Co A-G Aarau.

# UTO-AUFZÜGE

die schnellaufenden Personen- und Warenaufzüge mit automatischer Feineinstellung liefert Schutzmarke

**UTO Aufzug- u. Kranfabrik A.-G. Altstetten-Zürich**



len Waldwirtschaft, mehr als die Hälfte, nämlich rd. 600 Mill. m<sup>3</sup>. Während infolgedessen die Nutzung in Europa ungefähr ebenso gross ist wie der Zuwachs, fällt Nordamerika fast 800 Mill. m<sup>3</sup> jährlich bei einem Zuwachs von nur 130 Mill. m<sup>3</sup>. Die entsprechenden Zahlen für die U. S. A. sind 680 Mill. m<sup>3</sup> und 120 Mill. m<sup>3</sup>. Die stehenden Holzvorräte der U. S. A. werden auf 20 Milliarden m<sup>3</sup> geschätzt, sodass, wenn die Plünderung der Bestände in der selben Höhe fortgesetzt wird, in etwa 40 Jahren der letzte Hektar Wald umgelegt sein wird. Auch wenn man annimmt, dass die Menge des geschlagenen Holzes in der nächsten Zeit vom Sechsfachen auf das Dreifache des Jahreszuwachses zurückgeht, bleibt immer noch ein Mangel von rd. 400 Mill. m<sup>3</sup>. Das einzige Land, das wirklich bedeutende Weichholzreserven hat, ist Russland; trotzdem wäre es nicht imstande, den Bedarf der U. S. A. zu decken.

Der Nutzholzverbrauch der wichtigsten Länder stieg in den letzten 30 Jahren um etwa 1,5% jährlich. Dies würde eine Verdoppelung des Verbrauchs im Laufe von 50 Jahren und bei einem gleichen Fortschritt dieser Entwicklung einen Holzbedarf der Erde von 5 Milliarden m<sup>3</sup> um die Jahrhundertwende bedeuten; d. h. die Waldbestände der Welt würden innerhalb eines Jahrhunderts zur Neige gehen. Bei dieser Entwicklung ist es selbstverständlich, dass die Holzpreise immer mehr steigen. Dies kann allerdings durch Rationalisierung der Arbeitsverfahren abgeschwächt werden; aber die Steigerung des Verbrauches kann nur dadurch gebremst werden, dass eine weitergehende Bearbeitung des Holzes die durchschnittliche Lebensdauer der Holzzeugnisse erhöht und dass Holz mehr als bisher durch andere Rohstoffe ersetzt wird.

## BLITZ-GERÜST

OHNE STANGEN

das Ideal aller Gerüste für Fassaden von Wohn- und Geschäftshäusern, Kirchen und für Innen-Räume, wie Kirchen- und Saaldecken, Treppenhäuser usw.

Mietweise Erstellung  
für Um- und Neubauten durch:

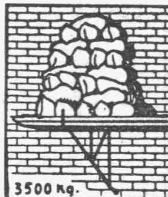
**GERÜSTGESELLSCHAFT A. G.**

ZÜRICH 7

Tel.: Hottingen 21.34

ALTSTETTEN

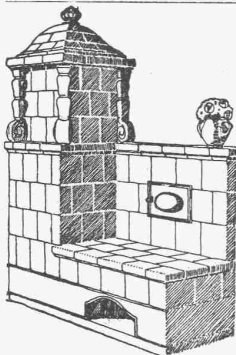
Tel.: Uto 52.09



Sowie durch folgende Baugeschäfte:

Zürich: Fietz & Leuthold A.-G.  
Zürich: Fr. Erismann, Ing.  
Winterthur: J. Häring  
Andelfingen: E. Landolt-Frey  
Bern: Rieser & Co.  
Luzern: E. Berger  
Bubikon: A. Oetiker  
Basel: Eug. Berli  
Glarus: Karl Schweizer-Stüssy

Hochdorf: Aug. Ferrari  
Genf: Ed. Cuénod S. A.  
Neuhausen: Jos. Albrecht  
Herisau: H. Müller  
St. Gallen: Sigrist, Merz & Co.  
Olten: Otto Ehrensperger  
Rheinfelden: F. Schär  
Solothurn: F. Valli  
Biel: Otto Wyss



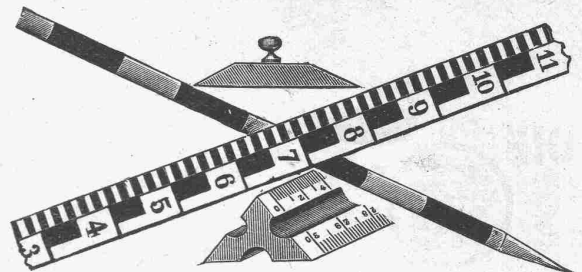
## Die Zentral-Heizung

kombiniert mit Kachelofen, unser patentiertes System, ist wirtschaftlich die beste Heizart für Einfamilienhaus und Etagenwohnung.

Prima Referenzen.

**FRITZ LANG & Co., ZÜRICH 3**

Zentralheizungen u. sanitäre Anlagen  
Manessestr. 190 Teleph. Selnau 26.83



Masstabfabrik

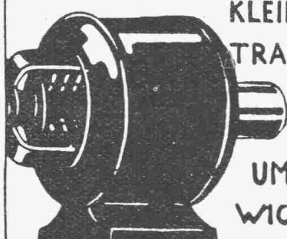
## SIEGRIST & Co., A.-G.

Stein a. Rh.

Spezialfabrik für Messgeräte — Gegründet 1876

Fabrikmarke: SIECO

**EMIL SCHWOB**  
BASEL *STEINENTORSTR. 29*



KLEIN-MOTOREN  
TRANSFORMER  
APPARATE  
UM UND NEU-  
WICKLUNGEN

**ELEKTRO-  
MOTOREN**

FABRIKATION-REPARATUREN

**EMIL STEINER, WIEDIKON-ZÜRICH**

Maschinen-Handlung

Birmensdorferstr. 98

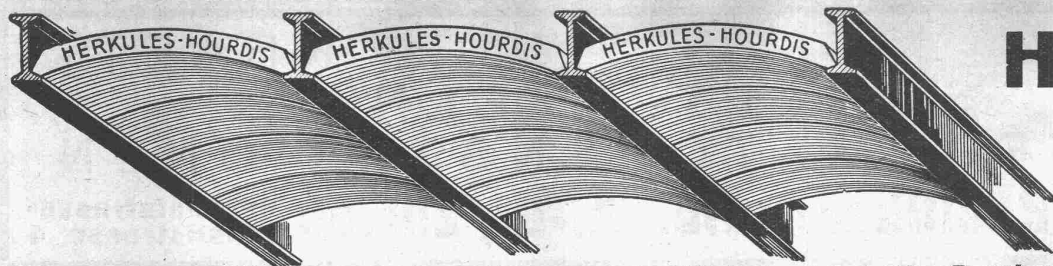
Lager in gebrauchten Maschinen aller Art  
DAMPFKESSEL — PUMPEN — RESERVOIRS  
RIPPENHEIZRÖHREN ETC.

Neue und gebrauchte Transmissionen  
Riemenscheiben in Eisen und Holz

## EDEL- PUTZ TERRASIT

IN VERSCHIEDE-  
NEN KORNU-  
NGEN  
UND UNZÄH-  
LICHEN TÖ-  
NUNGEN  
VERBÜRGT GEDIE-  
GENE FASSADEN  
UND ABSOLUTE  
DAUERHAFTIGKEIT

**HANS ZIMMERLI**  
MINERAL-MAHLWERKE  
ZÜRICH 4/HOHLSTR. 301



bieten durch ihre **hohe Tragfähigkeit, Billigkeit, raschen Einbau** und **sofortige Benutzungsmöglichkeit** der eingedeckten Räume **grosse Vorteile**. Ueber Keller, Magazine, Garagen und Fabrikräumen kann die **Untersicht sichtbar** bleiben.

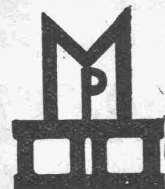
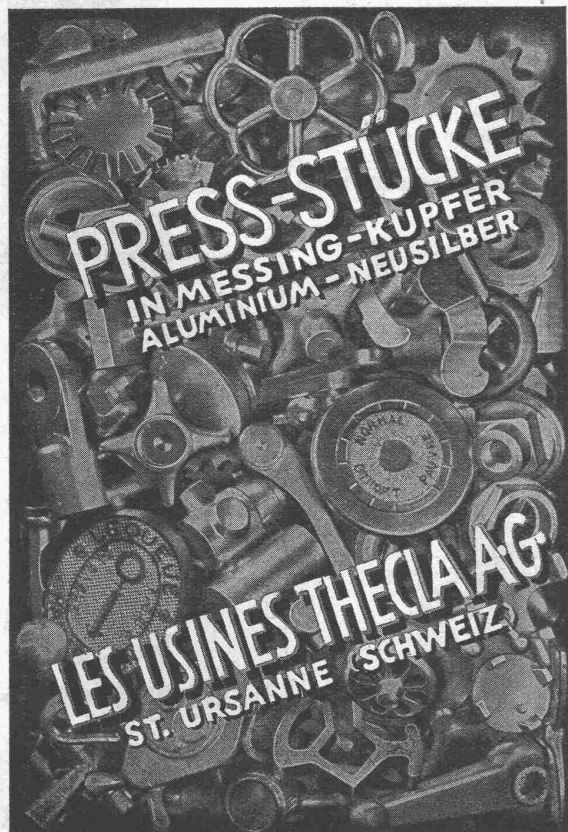
**Guss-Baustein-Fabrik Zürich A.-G., Zürich**

Unsere

# Herkules-Hourdis

aus

**armiertem Beton**



**„Moskopfsteine“ - Zement-schwemmsteine - Bimsdielen**

überall prämiert mit den höchsten Auszeichnungen

**P. MOSKOPF G. m. b. H.**  
Neuwied 5.

für das Bauhandwerk in bewährten Qualitäten

## Wurfgatter und Kistensiebe

**Suter-Strehler Söhne & Co**  
am Löwenplatz ZÜRICH  
Besichtigung zwanglos

## Weißkalk

in Stücken und feinsten Pulverform  
(Kalkhydrat)  
für Bau- und Chemische Industrie

**Kalkfabrik St. Ursanne, Jura, Teleph. 22**

## DIAMOND-FIBER

**Platten, Stäbe, Röhren.**

Diamond Insulation (Leatheroid). Celoron Tissu für geräuschlose Getriebe. Bakelit-Produkte, „Turbonit“, Papier, Platten, Stäbe, Röhren, Fassonartikel. Fiber-Celoron, hochwertigstes Material für mechanische und elektrische Zwecke. Hartgummi. Glimmer. Mikanit. Galalith. Celluloid. Cellon (schwer entflammbar). Oel-Leinen. Isolierband (Vorwerk). Isolierschläuche. Asbest. Stopfbüchsen-Packungen „SEA“, für alle Zwecke, Drücke u. Temperaturen (halten jahrelang). Trolit für Radio etc. Cellon-Lacke.

**Zwilchenbart A.-G., Techn. Abt., Basel**

# L I C H T - K R A F T - S C H A L T T A F E L N T R A N S F O R M A T O R E N S T A T I O N E N **Baumann, Koelliker & Cie., A.-G., Zürich** Bahnhofstrasse- Füsslistrasse 4

Personen-, Waren-,  
Akten-, Speise-

## Aufzüge

erstklassiges  
Schweizerfabrikat

Neuanlagen - Umbauten - Revisionen

Genève

**Albert Wald**

Rue Général Dufour 12  
Telefon Stand 47.03

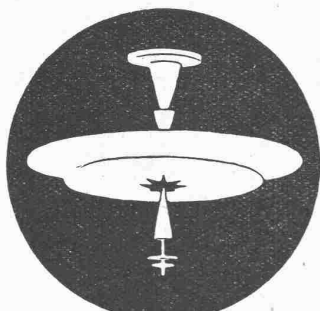
**Stiglerlift A.G.**

Schweizer. Gesellschaft für die Fabrikation,  
den Verkauf, die Wartung und Instandhaltung  
von Personen- u. Warenaufzügen Syst. Stigler

Zürich

**Kaegi & Egli**

Stauffacherplatz 3  
Telefon Uto 16.90



**EMIL THOMA**  
WERDMÜHLEPLATZ 2  
ZÜRICH  
SPEZIALANFERTIGUNG VON  
BELEUCHTUNGSKÖRPERN  
UND BRONZEWAREN

**HOTEL**  
**Habis-Royal**

Bahnhofplatz

ZÜRICH

Restaurant  
Sitzungszimmer



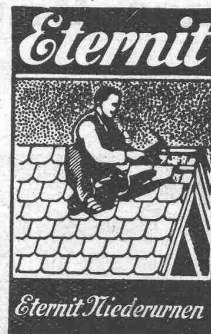
**Rauch's**  
**Reform-Rabitz**

Bester Putzmörtelträger

für Verputz von Wänden, Decken, Säulen, Gewölben etc.  
Leicht, biegsam, rost- und feuersicher, isolierend  
in Rollen von 10 m., 15, 20, 25 u. 100 cm.

**Rauch's Reform-Rabitzwerk**  
Bützberg (Bern)

**Cliche's**  
**Armbruster & Söhne**  
für Buchdruck Ob. Zölde **Zürich**  
Tel. Hott. 63.65



Bedachungen  
Aeussere Wandverkleidungen  
Innenbau  
Installations- und Druckrohre  
Autogaragen



**Bester**  
**Oberflächen-**  
**Schutz**

**SUBOX A.-G.**  
Langstr. 187  
Zürich 5.

**Erfindungs-Patente**  
Marken-Muster-  
& Modell-Schutz in 27 u. Ausland  
**H. KIRCHHOFFER vormalig**  
**Bourry-Séguin & Co. ZÜRICH**  
1880

## A.-G. Kalk, Zürich

umfassend die Fabriken

G. Knoblauch, Kalkwerk Schinznach-Bad  
Hydraulische Kalkfabrik Holderbank  
Gottl. Spühler, Rekingen  
Kalk- und Steinfabrik A.-G., Beckenried  
K. Hürlimann Söhne, Brunnen

Ingenieur Borner & Cie., Wallenstadt  
Cement- und Kalkfabriken R. Vigier A.-G.,  
Jura-Cementfabriken, Aarau  
Cement- und Kalkwerk Liesberg A.-G.  
Hydraulische Kalk- und Gipsfabrik, Bärschwil

Gips-Union A.-G., Zürich  
Schweiz. Cementindustrie-Ges., Heerbrugg  
Vereinigte Cementfabriken Rozloch A.-G.  
Cementwerke Därligen A.-G., Bern  
S. A. Industrielle de la Heutte

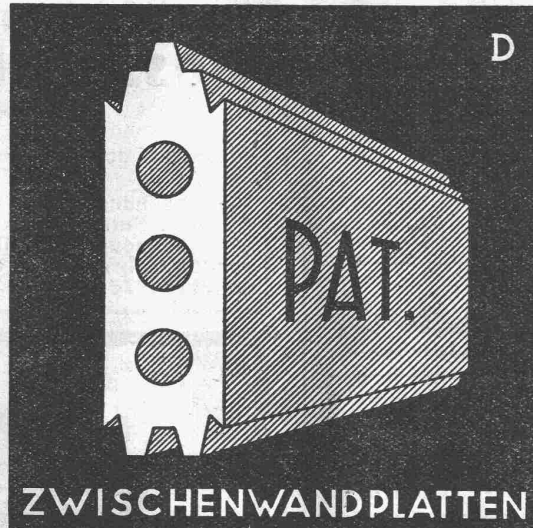
empfiehlt den Konsumenten ihren

**1a hydraulischen Kalk.**

Verkaufsstelle: **E. G. PORTLAND, ZÜRICH.** Bureau: Seidengasse 9  
Telegramm-Adresse: Portland, Zürich. Telephon-Nr.: Selnau 16.85.



# GIPS-UNION

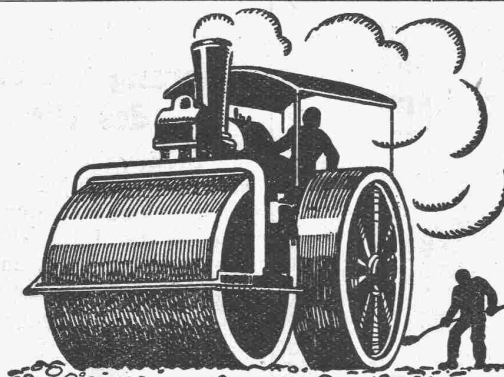


ZWISCHENWANDPLATTEN  
**A.G. ZÜRICH**

## Julius Ott, Basel

(S. I. A.)

Alemannengasse 2 Telefon: Birsig 18.08 Sachverständiger für Schiffbau u. Schifffahrt



# STUAG

SCHWEIZ. STRASSENBAU-  
UNTERNEHMUNG A.G.

ALPNACH  
BAHNHOFPLATZ  
TEL.: 7

LAUSANNE  
RUE D'ETRAZ 20  
TEL.: 22.028

OLTEN  
RÖMERSTR. 14  
TEL.: 7.88

BERN  
LAUPENSTR. 8  
TEL.: BOLLWERK 34.83

BASEL  
RHEINLÄNDERSTR. 3  
TEL.: SAFFRAN 28.90

ZÜRICH  
STEINWIESSTR. 46  
TEL.: H. 48.81

CHUR  
U. BAHNHOFSTR. 280  
TEL. 147 (-31)

## Nacovia-Beläge



für **Bedachungen**  
und **Isolierungen**

grau, glatt und  
grün schiefer besandet.  
Muster gratis.

20jährige Bewährung

**W. Frick-Glass**

Asphalt- und Teerprodukte  
**ALTSTETTEN-ZÜRICH**  
Telephon: UTO 50.64

Gesucht tüchtiger

## ZEICHNER-ARCHITEKT

für Architekturbureau im Wallis.  
Offerten mit Lebenslauf, Zeugnis-  
abschriften u. Gehaltsansprüchen  
an **Postfach 37, Siders.**

sch  
**Keim**  
MINERALFARBEN

wetterfest und lichtecht  
seit 50 Jahren anerkannt  
bestes Material für far-  
bige Fassaden. Man hüte  
sich vor Nachahmungen.

**CHR. SCHMIDT**  
Zürich 5 Hafnerstrasse 47

Gesucht  
jüngerer

## Bautechniker

für zeichnerische Arbeiten und  
Abrechnungen in Baugeschäft. —  
Offerten mit Gehaltsansprüchen  
und Angabe des eventl. Eintrittes  
befördert unter Chiffre Z. O. 1971  
Rudolf Mosse, A.-G., Zürich.

## Technische Photographie

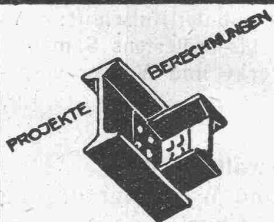
Spezialität:

### Architekturaufnahmen

Konstruktionen, Maschinen  
Zeichnungen u. Pläne  
Katalog-Aufnahmen

**H. Wolf-Bender**  
Zürich

16 Kappelergasse 16



## EISEN KONSTRUKTION

KITTLOSE  
GLASBEDACHUNGEN  
BAU- & KUNST-  
SCHLOSSERARBEITEN

**GEBR. TUCHSCHMID**  
FRAUENFELD

# Turbinen-Rohrleitungen

geschweisst und geliefert in allen Dimensionen

## Kesselschmiede Richterswil

# MARMOR

das feine Dekorationsmaterial

ALFRED SCHMIDWEBERS ERBEN A.-G. ZÜRICH

## Elektromotoren

Lieferung  
Miete  
Umtausch

jeder Leistung

Transforma-  
toren  
Apparate

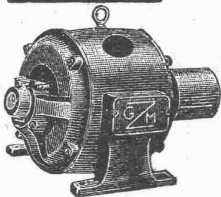
Reparatur  
Umwicklung  
Neuwicklung

Revision von  
Personen- u.  
Warehaufzügen  
i. Abonnement.

Elektromechanische  
Werk-  
stätten

Gebrüder Meier

Zürich Thun  
Ausstellungsstr. 25 Freienhofg. 10  
Tel.: Selnau 73.32. Tel.: 8.89



RECHERCHES INDUSTRIELLES - - - EXPERTISES  
HAUTE ET TRES HAUTE TENSION

BREVETS D'INVENTION - MARQUES  
REPRESENTATIONS DE 1<sup>ER</sup> ORDRE

**D<sup>R</sup> W. SCHMID**

ANCIEN CHEF DE LABORATOIRES DE RECHERCHES INDUSTRIELLES  
ANCIEN EXPERT SCIENTIFIQUE DE BUREAU DE BREVETS  
PHYSICIEN-CONSEIL

— 20 ans d'expérience —

Promenade Noire 3 - NEUCHÂTEL - Téléphone: No. 14.19

**Älterer, erfahrener**

## Bauingenieur

als Vorstand einer umfangreichen  
Bauabteilung  
zum baldigsten Eintritt von Gross-  
Bauunternehmung

**im Ausland  
gesucht.**

Bewerber muss befähigt sein, die Baubetriebe (Strassen- u. Brücken-  
bauten) in technischer u. wirtschaftlicher Hinsicht verantwortlich  
zu überwachen u. über grosse Gewandtheit in Verhandlungen u.  
Pflege der Beziehungen verfügen. Italienische oder französische  
Sprachkenntnisse erforderlich. Nur erste Kräfte, welche sich auf  
ähnlichen Posten (möglichst im Ausland) bereits bewährt haben,  
wollen ausführliche Angebote mit Lebenslauf, Zeugnisabschriften,  
Eintrittstermin, Gehaltsansprüchen, richten unter M. O. 5681 an  
**Rudolf Mosse, A.-G., Zürich.**

Gesucht nach dem Engadin

## ARCHITEKT

event. Bautechniker, künstlerisch  
befähigt mit mehrjähriger Praxis.  
Eintritt 1. August event. nach  
Übereinkunft. — Bewerbungen  
mit allen wünschbaren Angaben  
unter Beilage von Photo und  
Zeugnisabschriften erbeten unter  
Chiffre Z. Z. 1995 an  
**Rudolf Mosse, A.-G., Zürich.**

## Techniker- Stelle.

Junger Ingenieur oder Tiefbautechniker findet sofortige dauernde  
Anstellung. — Offerten mit Gehaltsansprüchen und Angabe der  
Eintrittsmöglichkeit u. Zeugnisabschriften unter Chiffre Z. 5169 Lz. an die  
**Publicitas, Luzern.**

## A. Schmid's Erben, Zürich

Asphalt - Geschäft Gegründet 1865 Telefon 5. 21.08

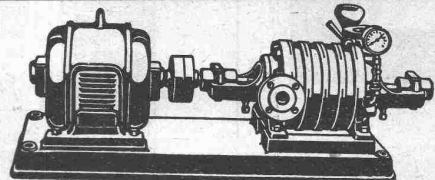
Ausführung aller vorkommenden

## Gussasphaltarbeiten

für Hoch- und Tiefbau

Ersteller der **Fundament-Isolierungen** gegen Grund-  
wasser bei den Neubauten:

Bankgebäude Leu & Co., A.-G., Zürich im Jahre 1914  
Schweiz. Nationalbank Zürich im Jahre 1920 : Eidgen.  
Grossflugzeughalle Dübendorf im Jahre 1922 : Heizraum  
der Zentralwerkstätte Seefeld der Zürcher Strassenbahn  
im Jahre 1923 : Neubau Schweizer. Volksbank im Jahr 1923



## Centrifugalpumpen

Ventillose Kolbenpumpen Wassermesser System Schmid  
Ventil-Kolbenpumpen Pelton-Turbinen  
Plungerpumpen bis 500 Atm. Schneckengetriebe

**Maschinenfabrik a. d. Sihl A. G. Zürich**

Tel.: Selnau 35.14 vorm. A. Schmid Gegründet 1871

## Konkurrenz-Ausschreibung

Die Stadt Chur eröffnet hiermit Konkurrenz über

### Lieferung und Motage der II. Druckleitung des Plessurwerkes in Lün.

Die Eingabeakten sind zu beziehen bei der unterfertigten Ver-  
waltung, wo auch jede weitere gewünschte Auskunft erteilt wird.

Die Eingaben sind verschlossen mit der Aufschrift: „Of-  
ferte für die II. Druckleitung Lün“ bis spätestens Samstag,  
den 3. August a. c. an die Lichtwerke und Wasserversor-  
gung der Stadt Chur einzusenden.

Chur, den 2. Juli 1929.

Verwaltung der  
Lichtwerke und Wasserversorgung  
Chur.

## Gesucht

auf 1. August eventuell später,  
junger, tüchtiger

## BAUTECHNIKER

als zweiter Bauführer für einen grösseren Geschäftshaus-Neubau  
in Zürich. — Offerten mit Angabe der bisherigen Tätigkeit und  
Gehaltsansprüchen unter Chiffre Gc. 2581 Z. an

**Publicitas, Zürich.**

## Zu kaufen gesucht: 1 Raupenaufklader

(Autom.), 8—12 Kipprollwagen,  
2—300 m Geleise, 2 Dreh-  
schelben, eine automat. Auf-  
zugwinde. — Offerten mit Preis-  
angabe erbeten unter Chiffre  
OF 1651 Ch an  
**Orell Füssli-Annoncen, Chur.**

**S. T. S.**

Schweizer. Technische Stellenvermittlung  
Service Technique Suisse de placement  
Servizio Tecnico Svizzero di collocamento  
Swiss Technical Service of employment

ZÜRICH, Tiefenhöfe 11 — Telefon: Selnau 5426 — Telegr.: INGENIEUR ZÜRICH  
Für Arbeitgeber kostenlos. Für Stellensuchende Einschreibgebühr 2 Fr. für 3 Monate.  
Bewerber wollen Anmeldebogen verlangen. *Auskunft* über offene Stellen und Weiter-  
leitung von Offerten erfolgt *nur gegenüber Eingeschriebenen*.

- 347 Selbst. **Konstrukteur** f. Werkzeugmaschinen. Schweiz.  
453 **Betriebs-Ingenieur** od. Techn. z. Leitung einer Kraftzentrale u.  
umfangr. elektr. Anlagen. Grosses Industrie-Untern. Schweiz.  
487 **Elektro-Techniker** m. Praxis, als Chef d. internen u. auswärtigen  
Reparaturendienstes. Radiokenntnisse unerlässlich. Zürich.  
553 Selbst. **Elektro-Techniker** f. Fabr. elektr. Apparate. Kt. Bern.  
555 Selbst. **Elektro-Ofen-Spezialist** m. prakt. Erfahr. Zentralschweiz.  
557 **Jeune Technicien-mécanicien** bon constr., turb. hydr. Hte. Savoie.  
559 **Ingénieur**, bon dessinateur d'études ayant plus. années de prat.  
en mécanique, résistance des matériaux etc. Paris.  
561 **Technicien** spécialisé pour le nickelage. Ct. de Genève.  
563 **Ingenieur** für Wechselstrom-Maschinen. Deutsche Schweiz.  
565 Plusieurs **Ingénieurs-électriciens** ayant connaissance de la  
Télégraphie sans fil. Paris.  
567 **Maschinen-Ingenieur** m. Konstr.-u. Werkstattpraxis z. Ueberwach.  
eines Konstr.-Bureau f. allg. Masch.-Bau. Baldmögl. Ostschweiz.  
569 Jung. **Elektro-Techniker** (ev. Masch.-Techn.) flotter Zeichn. Zürich.  
571 **Chimiste**, spécialiste pour produits pharmaceutiques. Genève.  
684 Jung. **Bautechniker** od. **Architekt**. Arch.-Bureau Aargau.

## Kantonales Technikum in Biel

### Stelle-Ausschreibung

Die neugeschaffene

### Lehrstelle

#### z. theoretischen u. praktischen Ausbildung v. Automobilmechanikern

wird zur Besetzung ausgeschrieben.

Verlangt werden: Ausreichende theoretische und praktische Bildung als Ingenieur oder Techniker. Erfahrung speziell auf dem Gebiete des Automobils, mit Erfolg absolvierte theoretische Ausbildung an technischer Hochschule oder technischen Mittelschule.

Der Unterricht wird deutsch und französisch erteilt: Gründliche Kenntnisse dieser beiden Landessprachen werden vorausgesetzt. Gegenseitiger Fächeraustausch mit den Lehrern der übrigen Abteilungen wird vorbehalten.

Amtsantritt: 15. August 1929. Besoldung: I. Klasse.

Die Direktion des Kantonalen Technikums in Biel erteilt nähere Auskunft. Anmeldungen mit Ausweisschriften nimmt die unterzeichnete Direktion entgegen bis 27. Juli 1929.

Bern, den 29. Juni 1929.

Direktion des Innern des Kantons Bern  
JOSS.

## Makulatur

-Papier

liefern ab Lager

**A.-G.  
Jucker-Wegmann  
Zürich** - Tel.: S. 46.74

Zürcher Architekturbureau sucht

## I. CONSTRUCTEUR

prima Kraft. — Offerten unter  
Chiffre Z. E. 2000 befördert  
Rudolf Mosse, A.-G., Zürich.

- 738 Jung. **Bau-Ing.** gut. Statiker m. Prax. (Eisenbeton u. Eisenkonstr.)  
auf Schweiz.-Bur. n. Shanghai. Anf.-Geh. 1000 Schweiz. Fr. Freie  
Hin- u. Rückreise. Beteilig. auf Wunsch ev. mögl. Raschmögl.  
750 Jung. **Bautechniker** m. Praxis. Arch.-Bur. Höhenkurort Graubünd.  
784 Jung. **Hochbau-Techniker-Zeichner**. Arch.-Bur. Zürich. 15. Juli.  
798 Jung. **Hochbau-Zeichner** od. **Architekt** mit Praxis a. Zeichnen v.  
Schreinerarbeiten. Arch.-Bureau Zürich.  
810 **Eisenbeton-Techniker** od. Zeichner. Sofort. Ing.-Bureau Zürich.  
812 Selbst. **Architekt** od. Hochbautechn. f. Bur. u. Bau. Arch.-B. Zürich.  
814 Jung. **Hochbau-Techniker**, Zeichner. Arch.-Bur. Kt. St. Gallen.  
846 **Hochbautechniker** m. guter Praxis. Arch.-Bur. innere Schweiz.  
848 Jung. **Hochbautechniker** (ev. Volontär). Arch. Bureau Basel.  
850 Jung. **Bautechniker**, sauberer Zeichn. Sofort. Arch.-Bur. Zürichsee.  
852 Jung. **Grundbuchgeometer**. Grundb.-Geom.-Bur. deutsche Schweiz.  
856 Jung. **Hochbautechniker** (Zeichner) m. Praxis. Arch.-Bur. Aargau.  
858 Erf. **Hochbautechniker-Architekt**. Sofort. Arch.-B. Nordschweiz.  
860 Jung. **Hochbau-Techniker-Zeichner**. Sofort. Arch.-Bur. Kt. Bern.  
862 **Hochbau-Techniker** f. Werkpläne usw. Arch.-Bur. Vorort Zürich.  
864 Jung. selbst. **Bautechniker**. Raschmögl. Arch.-Bur. Kt. Zürich.  
868 **Eisenbeton-Fachmann** als Anteilhaber zur Uebernahme der  
Verwertung eines lukrativen Massenartikels. Schweiz  
870 Jung. **Eisenbeton-Ingenieur** mit etwa 2 jähr. Praxis für Bureau-  
tätigkeit, nach Lyon. Französ. erforderlich. Schweizermeldung.  
872 **Techniker** als aktiver Teilhaber, als Stütze d. Chefs u. Stellvertr.  
f. mittl. Bauuntern. m. Ziegelei. Ober-Elsass. Schweizermeldung.  
874 **Bautechniker**, gewandt. Zeichner. Sofort. Arch.-Bureau Zürich.  
876 **Bautechniker**. Dauerstelle. Arch.-Bureau Kt. Zürich.

### Von deutscher Grossbaufirma

wird ein

## Bauleiter

für Wohnungsbauten in Frankreich gesucht. In Frage kommen  
nur Ingenieure oder Architekten, die in der Lage sind, eine  
grosse Baustelle durchaus selbständig erfolgreich zu leiten  
und die französische Sprache beherrschen. — Angebote unter  
F. S. O. 647 durch

Rudolf Mosse, A.-G., Zürich.

Schweizerisches Grossunternehmen der chemischen Industrie  
sucht zu baldigem Eintritt

## Ingenieur

mit Hochschulbildung und mehrjähriger Werkstatt- und Bureau-  
praxis für Konstruktionsbureau und chemischen Betrieb. An-  
fangsgehalt Fr. 6 bis 7000.— p. J., zuzüglich Gratifikation. Be-  
werber müssen Nachweis geben über gute theoretische und prak-  
tische Kenntnisse und Fähigkeiten. — Offerten mit Lichtbild,  
Zeugnisabschriften etc. unter Chiffre V. 2558 Z. an

Publicitas, Zürich.

### Patent-Vverkauf.

Der Inhaber des Schweizer-  
schen Patentes No. 118438  
Waschmaschine

zum Vorwaschen, Kochen, Spülen  
und Bläuen; sowie Deutsches  
Reichspatent No. 455578

**Haushalt-Waschmaschine**

wünscht das Patent zu verkaufen  
oder mit Interessenten betr. Li-  
zenzabgabe oder Fabrikation in  
Verbindung zu treten. Offerten  
befördert: Dr. FR. LOELIGER,  
Ingenieur-Patentanwalt, Koh-  
lenberg 13, BASEL.

Gesucht zu baldigem Ein-  
tritt tüchtiger **Bauzeichner**  
oder **Techniker**. (Zentral-  
schweiz). — Offerten unter  
Chiffre Z. O. 1876 befördert  
Rudolf Mosse, A.-G., Zürich.

### Gesucht

per sofort, künstlerisch befähigter

## ARCHITEKT

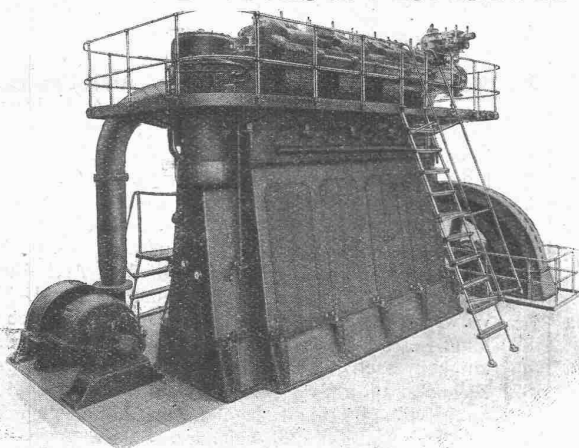
für Projektierung u. Ausführungs-  
pläne auf Architekturbureau der  
Zentralschweiz. — Offerten unter  
Chiffre Z. L. 1949 befördert  
Rudolf Mosse, A.-G., Zürich.

## Existenz!! Kapitalkräftiger Ingenieur-Kaufmann

erfahren im allgemeinen Maschinenbau und Elektrotechnik, mit gründlichen  
kaufmännischen Kenntnissen und Auslandspraxis, sowie sprach- und reise-  
gewandt in leitende Stellung für technisches Export-Handels-Unternehmen **gesucht**, bei event.  
späterer Beteiligung. — Detaillierte Offerten mit Gehaltsansprüchen  
unter Chiffre Z. H. 1889 befördert

Rudolf Mosse, A.-G., Zürich.

# „S. L. M.-WINTERTHUR“ DIESELMOTOREN



für ortsfeste  
Kraft-Anlagen, Schiffe und Lokomotiven,  
mit luftloser und Luftspritzung  
des Brennstoffes.

Besonders geeignet als Spitzen-  
und Reservekraftmaschinen in  
Elektrizitätswerken.

Einheiten von 15 bis 4500 PSe Leistung.

Geringe Anlagekosten.  
Sofortige Betriebsbereitschaft.

1150 PSe „S. L. M.-Winterthur“-Dieselmotor mit Büchi-Abgas-  
turbinaufladung

Schweizerische  
Lokomotiv- und Maschinenfabrik  
WINTERTHUR

# Linoleum

der schönste  
sauberste u.  
dauerhafteste  
Bodenbelag



TOMA

# GIUBIASCO