

**Zeitschrift:** Schweizerische Bauzeitung  
**Herausgeber:** Verlags-AG der akademischen technischen Vereine  
**Band:** 93/94 (1929)  
**Heft:** 1

## Werbung

### Nutzungsbedingungen

Die ETH-Bibliothek ist die Anbieterin der digitalisierten Zeitschriften auf E-Periodica. Sie besitzt keine Urheberrechte an den Zeitschriften und ist nicht verantwortlich für deren Inhalte. Die Rechte liegen in der Regel bei den Herausgebern beziehungsweise den externen Rechteinhabern. Das Veröffentlichen von Bildern in Print- und Online-Publikationen sowie auf Social Media-Kanälen oder Webseiten ist nur mit vorheriger Genehmigung der Rechteinhaber erlaubt. [Mehr erfahren](#)

### Conditions d'utilisation

L'ETH Library est le fournisseur des revues numérisées. Elle ne détient aucun droit d'auteur sur les revues et n'est pas responsable de leur contenu. En règle générale, les droits sont détenus par les éditeurs ou les détenteurs de droits externes. La reproduction d'images dans des publications imprimées ou en ligne ainsi que sur des canaux de médias sociaux ou des sites web n'est autorisée qu'avec l'accord préalable des détenteurs des droits. [En savoir plus](#)

### Terms of use

The ETH Library is the provider of the digitised journals. It does not own any copyrights to the journals and is not responsible for their content. The rights usually lie with the publishers or the external rights holders. Publishing images in print and online publications, as well as on social media channels or websites, is only permitted with the prior consent of the rights holders. [Find out more](#)

**Download PDF:** 05.04.2026

**ETH-Bibliothek Zürich, E-Periodica, <https://www.e-periodica.ch>**

# SCHWEIZERISCHE BAUZEITUNG

WOCHENSCHRIFT FÜR ARCHITEKTUR / INGENIEURWESEN / MASCHINENTECHNIK

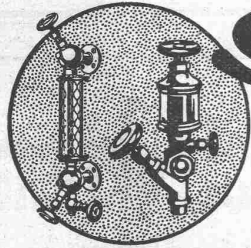
REVUE POLYTECHNIQUE SUISSE

ORGAN DES SCHWEIZERISCHEN INGENIEUR- UND ARCHITEKTEN-VEREINS  
UND DER GESELLSCHAFT EHEMAL. STUDIERENDER DER EIDG. TECHN. HOCHSCHULE  
GEGRÜNDET 1883 VON ING. A. WALDNER / HERAUSGEGEBEN VON ING. C. JEGHER

Vereins-Mitglieder, beim Verlag: Schweiz 32 Fr.,  
Ausland 40 Fr. jährl.; Nicht-Mitglieder: Schweiz  
40 Fr., Ausland 50 Fr., bei der Post abonniert  
40 Fr. / Einzel-Nummern 1 Fr. zuzüglich Porto

VERLAG CARL JEGHER, ZÜRICH  
Dianastrasse 5 / Postcheck VIII 6110  
Tel.: Selnau 45.07 ■ In Kommission  
bei Rascher & Cie., Zürich u. Leipzig

Inserate durch die Aktiengesellschaft der Unter-  
nehmungen RUDOLF MOSSE, Zürich / Die  
viergespaltene Colonelzeile 50 Cts., Titelseite  
80 Cts., ausländ. Anzeigen 60 Cts., Titelseite 1 Fr.



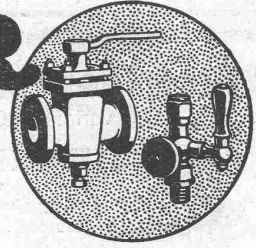
## SULZER

ARMATUREN und ROHRLEITUNGSTEILE

für  
Dampf, Wasser, Säuren, Luft etc.

Ausführliche Kataloge auf Verlangen

GEBRÜDER SULZER, AKTIENGESELLSCHAFT, WINTERTHUR



## Kittlose Verglasungen

mit hydraulisch gepressten Bleibanden für Oberlichter und Shedbauten aller Art, auf Eisen-, Holz- und Betonkonstruktionen, mit Draht- und Rohglas, widerstandsfähig gegen säurehaltige Dämpfe, erstellt

**JAKOB SCHERRER, Bleicherweg 26, ZÜRICH 2**

Fabrikation von Bleiröhren und Bleiprofilen aller Art - Kataloge und Offerten kostenlos

## BUSS & BASEL

Eisen-Hoch- und Brückenbau

Kesselschmiede u. Apparatebau  
(Eisen, Kupfer, Aluminium)

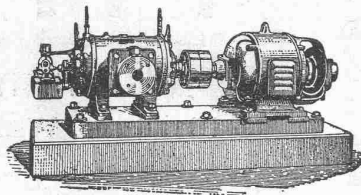
# OTIS-AUFZÜGE

Mit Microsteuerung — Unbegrenzte Hubhöhen — Höchste Geschwindigkeiten

Telephon: Selnau 21.66 OTIS-AUFZUGSWERKE, FABRIK ZÜRICH Birmensdorferstraße 273

## BURCKHARDT

Kolben- und Rotations-  
Maschinen  
50 jährige Erfahrung



Riemenantrieb oder direkte  
Kupplung mit Motoren  
Erstklassige Ausführungen

### KOMPRESSOREN — VAKUUMPUMPEN

MASCHINENFABRIK BURCKHARDT A. G. BASEL



# LICHTTECHNIK AG ZÜRICH

Seestrasse 336

Telephon: Uto 46.16

Die ARMA-Werkstattleuchten nützen den gesamten Lichtstrom der Glühlampe zur intensiven Beleuchtung der Arbeitsplätze und Maschinen aus. Wir stellen in unserer Fabrik in Herisau noch viele andere Leuchten für zweckmässige Beleuchtung nach eigenen, neuesten Konstruktionen her.

## Spezialanfertigungen

Schweiz. Qualitätsfabrikate. Unverbindlicher Ingenieurbesuch.



## Maschinenfabrik Weingarten

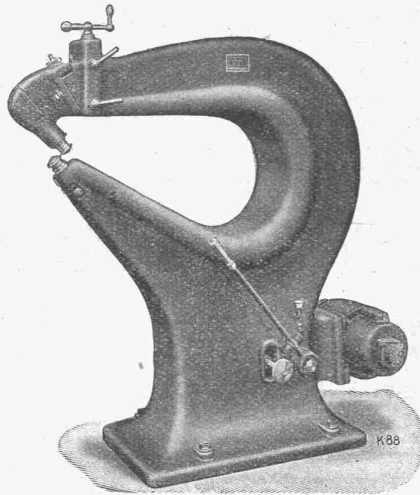
vormals HCH. SCHATZ, A.-G.



## Weingarten, Württ.



Vertreter:  
MAX BARON, ZÜRICH, Neue Beckenhofstr. 10  
Postfach: Hauptbahnhof Telephon: Limmat 40.15

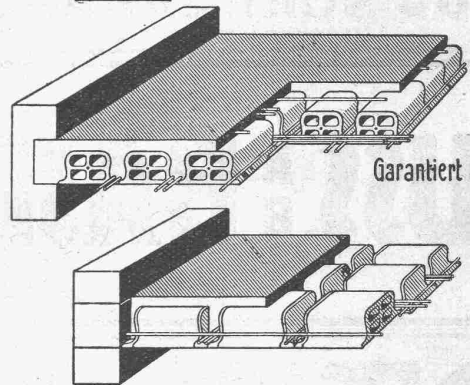


Kreis-, Kurven- und Figureschere

## Eisen- und Blechbearbeitungsmaschinen

jeder Art und Grösse  
in modernster Konstruktion

# Deckenkonstruktion Laupersteine



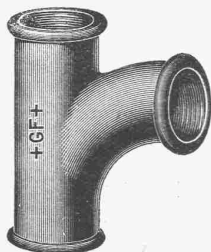
Garantiert salpeterfrei!

33×33×10 cm  
33×33×14 "  
33×33×18 "  
33×33×22 "

Verkaufsbureau:

## BAUMATERIAL A.-G. BIEL

Centralstrasse 89a Tel. 1082 & 1062



# +GF+ FITTINGS

(Röhrenverbindungsstücke)  
für Gas-, Wasser- und Dampfleitungen

**A.-G. der Eisen- und Stahlwerke, vorm. Georg Fischer,  
Schaffhausen**

# KABELWERKE BRUGG

## A.-G.

### Bleikabel

aller Art

für Hoch- und Niederspannung, Telegraphie,  
Telephonie und Sonnerie Kabelarmaturen

Schiesstand-  
Kabel

#### ABTEILUNG DRAHTSEILEREI:

Blanke und verzinkte Seile aus Tiegelguss-, För-  
derseil- und Pflugstahl Draht

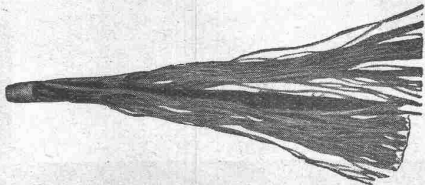
Bergbahnseile

SPEZIALITÄT: Das patentierte, spannungsfreie  
und drallarme Drahtseil „**TRU-LAY-BRUGG**“  
mit vorgeformten Drähten und Litzen. Hohe  
Leistungsfähigkeit, grosse Biegsamkeit, lange  
Lebensdauer

Verlangen Sie Druckschrift!

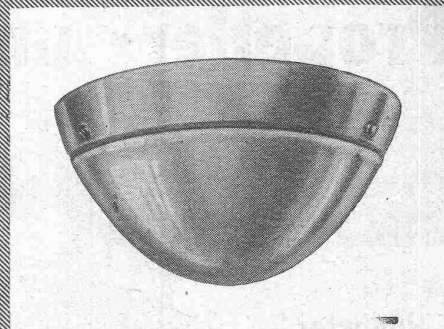


„Tru-Lay“-Drahtseil  
nicht abgebunden.



Gewöhnliches Draht-  
seil nach Entfernen  
eines Bundes.

# Steingut- Beleuchtungen



Verlangen Sie meinen Katalog

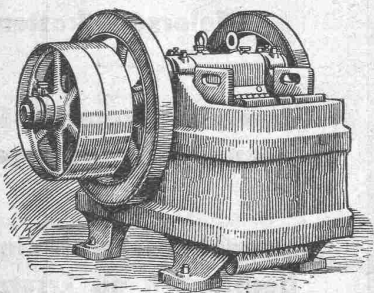
## OSKAR WOERTZ

### BASEL

Leonhardstr. 26 · Tel. Safran 5970

# KRUPP GRUSONWERK

Neuzeitliche, mit grösster Wirtschaftlichkeit arbeitende



### Steinbruch- u. Schotter-Anlagen

mit Einrichtungen zum Bereiten von  
Makadam-Körnungen unter Verwendung  
unserer bewährten

**Bäcken-,  
Rund- und Walzenbrecher,  
Becherwerke und Siebtrommeln**

für jede gewünschte Leistung

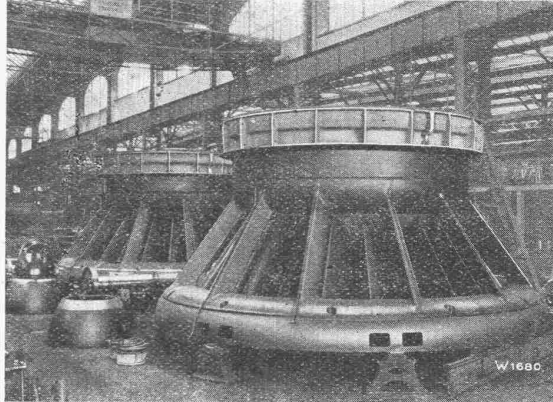
Vertreter: **SPOERRI & Co., ZÜRICH, Walchestr. 27**

## MAGDEBURG

# Escher Wyss & Co., Zürich

## Propeller- und Kaplan-Turbinen

Höchster  
Wirkungsgrad



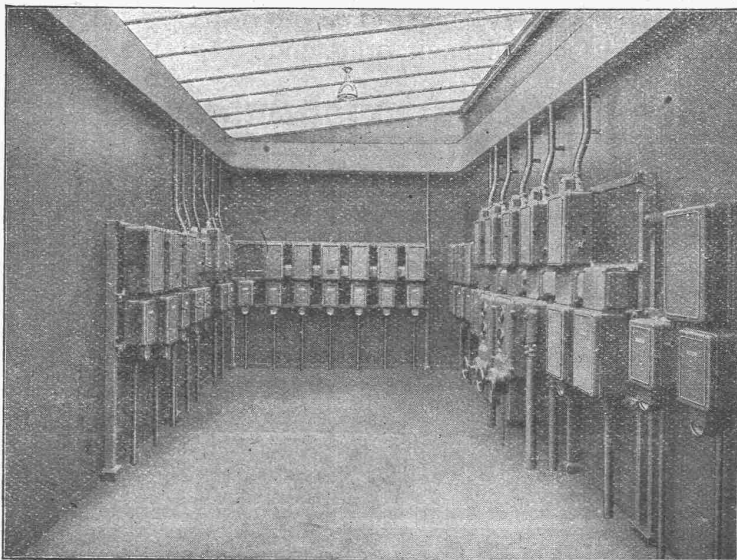
Grösste  
Schnelläufigkeit

Jura Cement Fabriken, Aarau  
2 Propeller-turbinen, Gefälle 4 m, Leistung 2100 PS.

74/29

# CARL MAIER & CIE., SCHAFFHAUSEN

Fabrik elektrischer Apparate und Schaltanlagen



Gusseiserngekapselte Niederspannungs-Verteilanlage.

Starkstrom-Apparate

Motorschaltkasten

Gusseiserngekapselte Schalt-  
und Verteil-Anlagen

Eiserngekapselte Lichtinstalla-  
tionskasten als Ersatz für  
Sicherungstafeln in Fabriken,  
Werkstätten usw.

Elektrische Kirchenglocken-  
Antriebe

# Eisenkonstruktionen

Brücken, Hochbauten, Maste, Reservoirs, Krane, Stauwehre, Blecharbeiten etc.

**Wartmann, Vallette & Cie., Brugg** (Filiale in Genf)

CELOTEX kann direkt auf die Schalung verlegt und einbetoniert werden.

□

Sie sparen am Schalholz, das sauber und ohne am Beton zu haften wegfällt. Dabei erhalten Sie rissefreie, schall- und wärmeisolierte Wände und Decken.

□

In Gebäulichkeiten, deren Dachstock mit CELOTEX ausgekleidet ist, kann die innere Wärme nicht entweichen und sind nachweisbar bis zu 30% Ersparnis an Heizmaterial erzielt worden.

□

Lager in:

Basel, Bern, Zürich



Im Rekordwinter 1928/29 hat sich CELOTEX als ein geradezu glänzendes Isoliermaterial erwiesen.

□

Eine warme, trockene Wohnung im Winter, ein angenehm kühles Logis im Sommer, das sind die hochwertigen Vorteile von CELOTEX.

□

CELOTEX ist gleichzeitig ein sehr schönes Verkleidungsmaterial und wirtschaftlicher als das billigste Täfer zufolge seinen günstigen Dimensionen von 2,44, 2,75, 3,05, 3,65, 4,27m.

□

Lager in:

Chur, St. Gallen, Genf

Generalvertreter für die Schweiz:

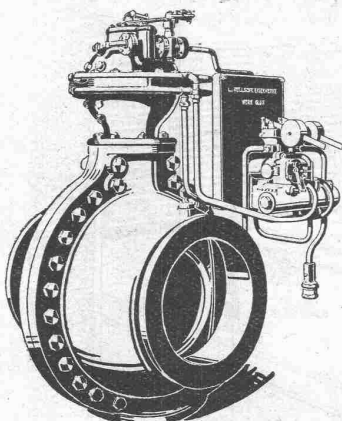
**G. GARTENMANN & CIE., BERN**

Telephon: Boliwerk Nr. 44.24  
Telegramme: „Tropical Bern“



GESELLSCHAFT DER LUDW. VON ROLL'SCHEN EISENWERKE

FILIALE: **EISENWERK CLUS** KT. SOLOTHURN



Mehrfach patentiert.

## Cluser Drehschieber

**für hydraulischen oder mechanischen Antrieb.**

Das Erzeugnis langjähriger Erfahrung im Schieberbau.

Als Abschlussorgan für Druckleitungen in Bezug auf Zuverlässigkeit (zwangsläufige beidseitige Abdichtung) und leichte Bedienung unübertroffen.

Dichtung erfolgt durch auswechselbare Ringe.

Keine Abnützung der Dichtungsflächen.

Bei offener Leitung hat das Wasser einen vollkommen hinderungslosen Lauf, daher Vermeidung von Druckverlusten.

**Automatische Steuerung. Gefällige Bauart. Kleiner Raumbedarf.**

*Vorzügliche Eignung für automatische Zentralen.*

Prospekt und Preisofferten auf Verlangen.



# Entnebelungsanlagen

für Färbereien, Papierfabriken, Wasch- und Badanstalten etc. / GROSSRAUM-HEIZUNGS-ANLAGEN mit Ventilatorenbetrieb und neuesten LAMELLENLUFTERHITZERN liefert die

## Ventilator A.-G., Stäfa-Zürich

Ausschliessliche Spezialfabrik

# Gesellschaft der L. von Roll'schen Eisenwerke, Gerlafingen

Gegründet 1823

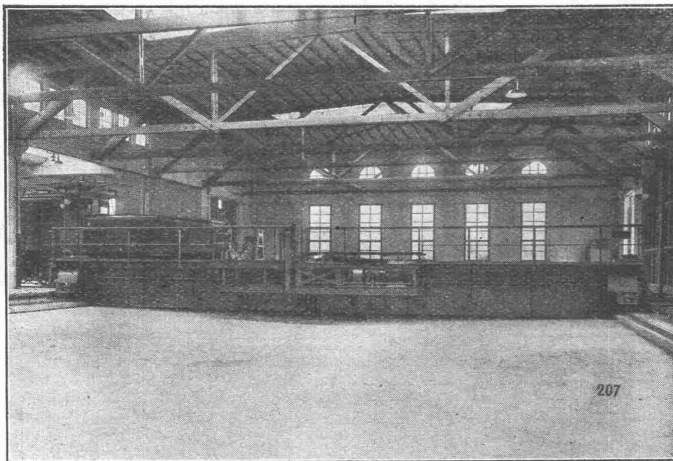
Werk

## „Giesserei Bern“

Gegründet 1823

in Bern

Konstruktionswerkstätten,  
Eisengiesserei



Elektrische Schiebepöbne, 150 t Tragkraft, 20 m Länge, geliefert an die Schweizerischen Bundesbahnen, Zürich.

## Hebezeuge

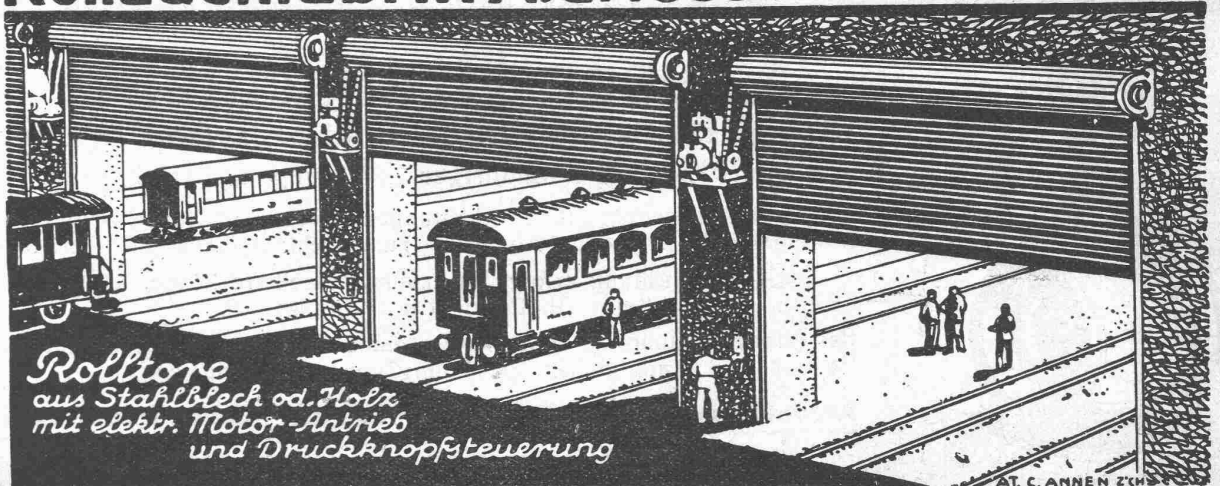
Eisenbahnmaterial  
Schützenanlagen und  
Wehreinrichtungen  
Zahnradbahnmaterial  
Standseilbahnen  
Kabelbaggeranlagen  
Allgem. Maschinenbau



Telegramme: Giesserei Bern

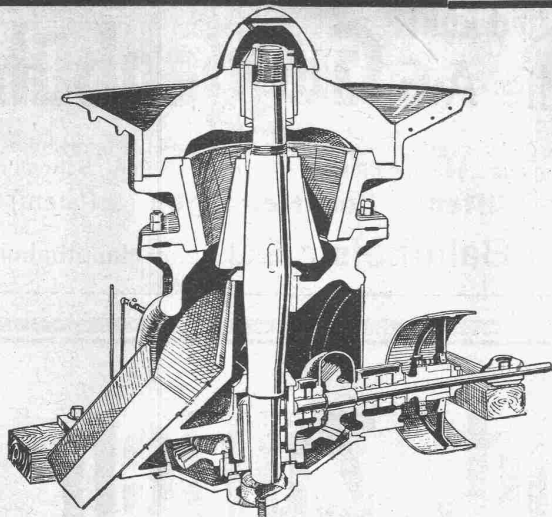
Telephon: Bollwerk 50.66

# Rolladenfabrik A.Griesser A.G. Aadorf



*Rolltore  
aus Stahlblech od. Holz  
mit elektr. Motor-Antrieb  
und Druckknopfsteuerung*

Zweigniederlassung: **Zürich** Militärstrasse 108



**Rotierender Steinbrecher „AUSTIN“**

Unbedeutende Betriebskosten. 30000 m<sup>3</sup> Schotter sind mit der nämlichen Maschine gebrochen worden, ohne Reparaturen und ohne Ersatz.

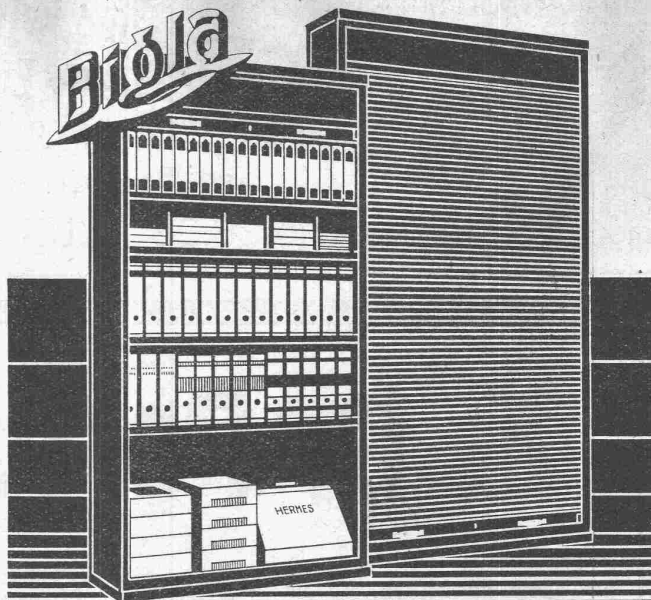
Der rotierende Steinbrecher „AUSTIN“, mit Drehkopf und Brechschale aus Mangan-Stahl, ein in seiner Art einziger Steinbrecher, besitzt folgende Vorteile:

- a) vollständig automatische Schmierung; b) steife, exzentrische Lagerung; c) auch bei der kleinsten Körnung bleibt die Grösse der Einladeblöcke dieselbe; d) die Antriebswelle ist auf beiden Seiten des Kegelzahnades gelagert; e) beim Heben des Brechkopfes bleibt das komplette exzentrische Lager auf seiner Stützfläche sitzen; f) alle Konstruktionsteile sind vor Staub und Schutt geschützt.

**ALLIED MACHINERY COMPANY**

Löwenstr. No.16 - ZÜRICH - Tel.: Uto 11.57

Amerikanische Baumaschinen jeder Art.



„Bigla“ Rolladenschränke sind unverwüßlich. Die aus Spezial-Stahlblech hergestellten Rolladen laufen spielend leicht und sozusagen geräuschlos. Das Innere kann jederzeit beliebig zu grösseren oder kleineren Fächern eingeteilt werden. Für tadellose Ausführung übernehmen wir jede Garantie

**Bigler, Spichtig & Cie, A.G. Biglen-Bern**

**Dauernde Ueberwachung des Wasserstandes**

Ist bei Hochbehältern, entfernt liegenden Reservoiren und Schleusen unbedingt notwendig, soll der Betrieb vorteilhaft arbeiten. Auch die Sicherheit des Betriebes im Falle eines Brandes verlangt eine ständige Ueberwachung des Wasserstandes und der Wasserversorgung.

Ganz unabhängig von der Entfernung der Geber und Empfängereinrichtung werden Sie laufend über jede Aenderung des Wasserstandes unterrichtet

**durch Siemens-Wasserstands-Fernmelder.**

Diese elektrisch befähigten Anlagen können auch mit Zusatzgeräten ausgerüstet werden, die Pumpenmotoren, Ventile usw. selbsttätig steuern, sodass die Wasserversorgung ohne jede Bedienung gesichert ist. Unsere Einrichtungen lassen sich allen Verhältnissen anpassen.

Prospekte bereitwilligst durch:



**SIEMENS**  
Elektrizitätserzeugnisse A.G.  
**Abt. Siemens & Halske**  
Zürich                      Lausanne

**Wasser** genug, keimfrei und kühl  
 schafft Euch die **A.G. Guggenbühl**  
 Quell- und Grundwasserfassungen / Filterbrunnen / Pumpwerke  
 Wassergewinnung aus Seen und Flüssen / Taucherarbeiten / Schnellfilter  
 SPEZIALITÄT: **Selbstentlöfende Heberleitungen** (⊕ Patent)  
 Telephon: **Uto 38.38** / **ZÜRICH 1** / **Bahnhofstr. 90** beim Hauptbahnhof

# E. G. Portland, Zürich

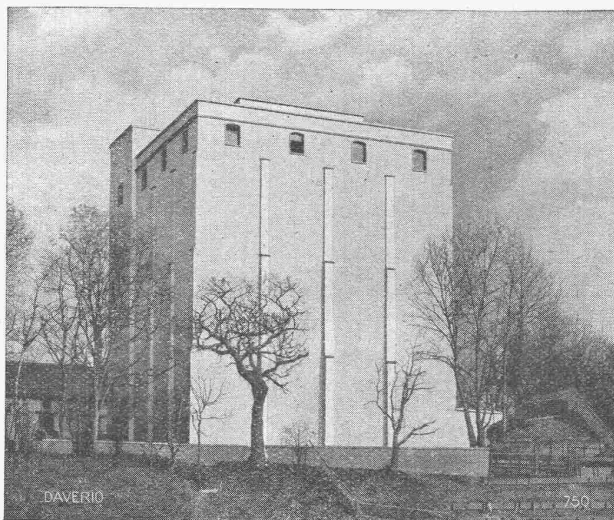
Jura-Cementfabriken, Aarau  
 Aargauische Portland-Cementfabrik Holderbank-  
 Wildegg  
 Portland-Cementwerk Würenlingen-Siggental A.-G.  
 Cement- und Kalkfabriken R. Vigier A.-G.  
 Portland-Cementfabrik, Laufen  
 Schweiz. Cement-Industrie-Gesellschaft, Heerbrugg

Portland-Cementwerk Thayngen A.-G.  
 Cement- und Kalkwerk Liesberg A.-G.  
 K. Hürlimann Söhne, Brunnen  
 Wilhelm Brodtbeck A.-G., Liestal  
 Cementwerke Därligen A.-G., Bern  
 Ciment Portland S. A., St. Sulpice  
 Société des usines de Grandchamp et de Roche  
 S. A. des chaux et ciments de Baulmes et Vouvry

empfehlen ihren

# 1a. Portland-Cement.

**Verkauf durch die Fabriken selbst**



## **Daverio & Co., A.-G. Zürich**

### **MALZ-SILOS**

der Brauerei Hürlimann Zürich

**Inhalt ca. 2800 Tonnen**

Pneumatischer-Malztransport  
 auf 500 m Länge bei ca. 85 m  
 totaler Höhendifferenz  
 mit automatischem Verteilungssystem