

Zeitschrift: Schweizerische Bauzeitung
Herausgeber: Verlags-AG der akademischen technischen Vereine
Band: 93/94 (1929)
Heft: 26

Werbung

Nutzungsbedingungen

Die ETH-Bibliothek ist die Anbieterin der digitalisierten Zeitschriften auf E-Periodica. Sie besitzt keine Urheberrechte an den Zeitschriften und ist nicht verantwortlich für deren Inhalte. Die Rechte liegen in der Regel bei den Herausgebern beziehungsweise den externen Rechteinhabern. Das Veröffentlichen von Bildern in Print- und Online-Publikationen sowie auf Social Media-Kanälen oder Webseiten ist nur mit vorheriger Genehmigung der Rechteinhaber erlaubt. [Mehr erfahren](#)

Conditions d'utilisation

L'ETH Library est le fournisseur des revues numérisées. Elle ne détient aucun droit d'auteur sur les revues et n'est pas responsable de leur contenu. En règle générale, les droits sont détenus par les éditeurs ou les détenteurs de droits externes. La reproduction d'images dans des publications imprimées ou en ligne ainsi que sur des canaux de médias sociaux ou des sites web n'est autorisée qu'avec l'accord préalable des détenteurs des droits. [En savoir plus](#)

Terms of use

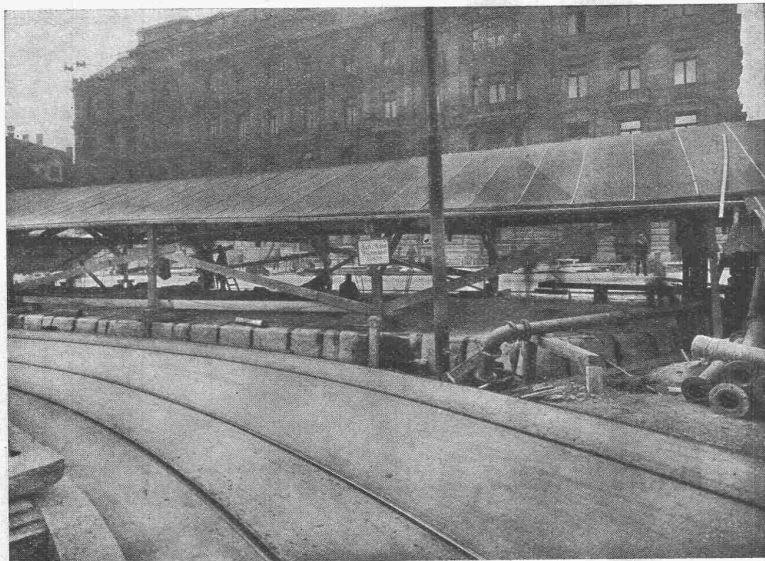
The ETH Library is the provider of the digitised journals. It does not own any copyrights to the journals and is not responsible for their content. The rights usually lie with the publishers or the external rights holders. Publishing images in print and online publications, as well as on social media channels or websites, is only permitted with the prior consent of the rights holders. [Find out more](#)

Download PDF: 18.02.2026

ETH-Bibliothek Zürich, E-Periodica, <https://www.e-periodica.ch>

Asphalt-Emulsion A.-G., Zürich

Unternehmung für Asphaltarbeiten



Grundwasserisolierung Bedürfnisanstalt Paradeplatz, Zürich.

Bauleitung: Tiefbauamt der Stadt Zürich.
Unternehmung: H. Gossweiler & Co., Zürich.

Grundwasserisolierung mit „MAMMUT“, 700 m², ausgeführt durch die
Asphalt-Emulsion A.-G.

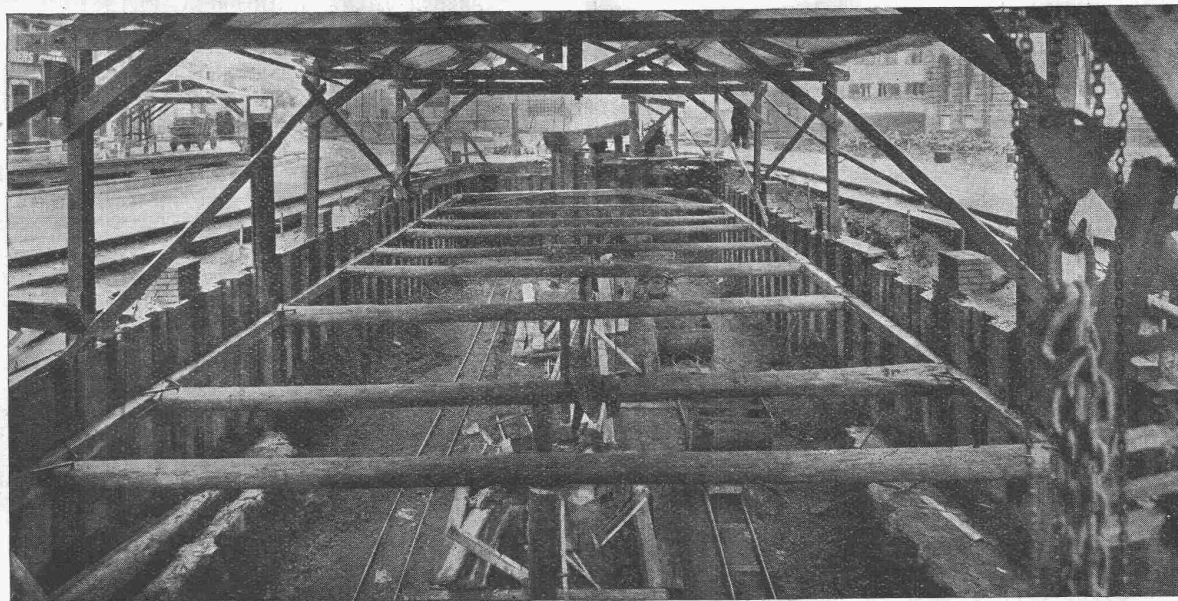
**FABRIK UND BUREAUX IN
SCHLIEREN BEI ZÜRICH**
(GÜTERSTRASSE)

Telephon: SCHLIEREN 87

Wasserdichte Asphaltbeläge, Iso-
lieranstriche, Mörtelzusätze.

Fundamentisolierungen gegen
Feuchtigkeit und Grundwasser
Terrassen und Dachbeläge
Säurefeste Asphaltbeläge
Brückenisolierungen

SPEZIALITÄT:
„MAMMUT“-Beläge



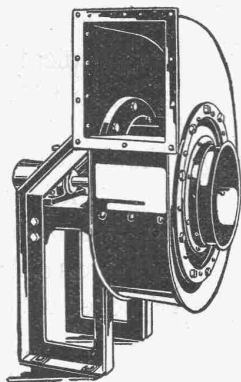
EISENSPUNDWÄNDE „LARSEN“ ALS BAUGRUBENEINFASSUNG FÜR DIE BEDÜRFNISANSTALT AM PARADEPLATZ

**SPUNDWÄNDE IN EISEN UND HOLZ
RAMMARBEITEN, PFÄHLUNGEN**

W. STÄUBLI, INGENIEUR, ZÜRICH 3

Schweizerische Kraftübertragung A.-G., Bern. Die Schweizerische Kraftübertragung, Aktiengesellschaft für Vermittlung und Verwertung von Elektrizität, deren Aufgabe der zweckmässige Ausgleich von Angebot und Nachfrage im Rahmen der Elektrizitätswirtschaft der deutschsprachigen Schweiz ist, betont im soeben erschienenen Rechenschaftsbericht, dass ihre Geschäftstätigkeit im Jahre 1928 wiederum im wesentlichen auf den in den Vorjahren abgeschlossenen Verträgen beruhte, gemäss denen einerseits der Energieaustausch mit dem Badenwerk in Karlsruhe, andererseits die Verwertung der von den Schweizerischen Bundesbahnen im Kraftwerk Amsteg zur Verfügung gestellten Energie

immer noch ihre Hauptaufgabe darstellen. Im letzten Jahre wurden keine Neuanlagen für die Kraftübertragung erstellt; auch die Verhandlungen, welche im Vorjahre mit andern Interessenten zur Verbesserung der bisher von der Gesellschaft gemieteten Leitung Rathausen-Gösgen geführt wurden, haben noch zu keiner Lösung geführt. Der Energieumsatz ist gegenüber dem letzten Jahr etwas zurückgegangen. Im wesentlichen ist dies zurückzuführen auf einen länger dauernden Betriebsunterbruch in Amsteg, wo als Folge eines Blitzschlages der Drehstromgenerator der S. B. B. schwer beschädigt worden war und wegen Reparatur während vier Wochen stillgesetzt werden musste. Sodann hat die all-



Ventilatoren,

sowie ganze Anlagen für
Ventilation, Entlüftung,
Entnebelung, Trocknerei
und Spänetransport
fabrizieren

Wanner & Co. A.-G., Horgen

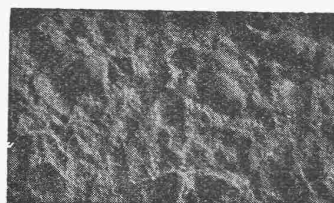
BIMSKIES

in extra leichter, sauberer Qualität,
liefert:

PIERRE PONCE

extraordinairement légère, propre,
s'adresser s. v. p. à:

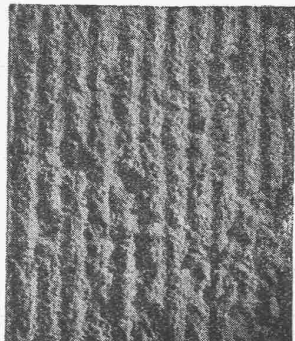
A. ZARN, Postfach: Selnau 115, ZÜRICH



EDEL- PUTZ

TERRASIT

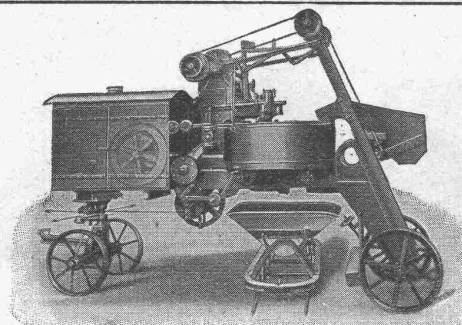
IN VERSCHIEDE-
NEN KÖRNUNGEN
UND UNZÄHLI-
GEN TÖNUNGEN
VERBÜRGT GEDIE-
GENE FASSADEN
UND ABSOLUTE
DAUERHAFTIGKEIT



HANS ZIMMERLI
MINERAL-MAHLWERKE
ZÜRICH 4/HOHLSTR. 301



Verlangen Sie Sonderdruck, Offerte und Vertreternachweis durch
EISENBETON- UND PLATTENFABRIK, BERN



**Erhöhte Betonfestigkeit bei geringem Ze-
mentverbrauch und kurzer Mischdauer**

wird erreicht durch den

Gegenstrom-Schnellmischer
„PATENT EIRICH“

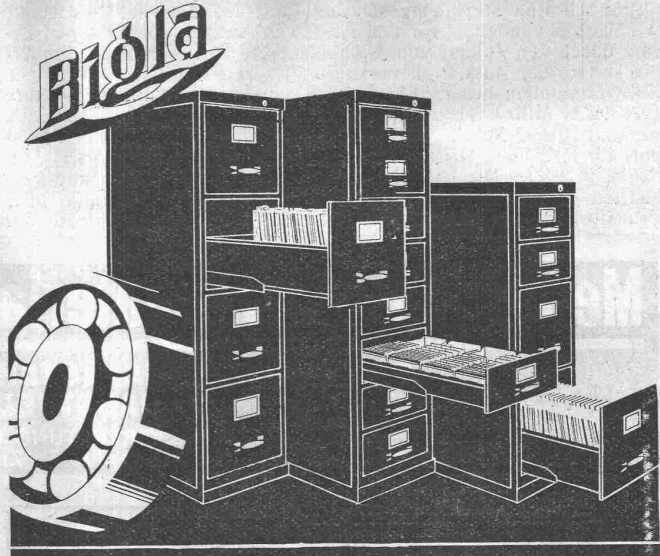
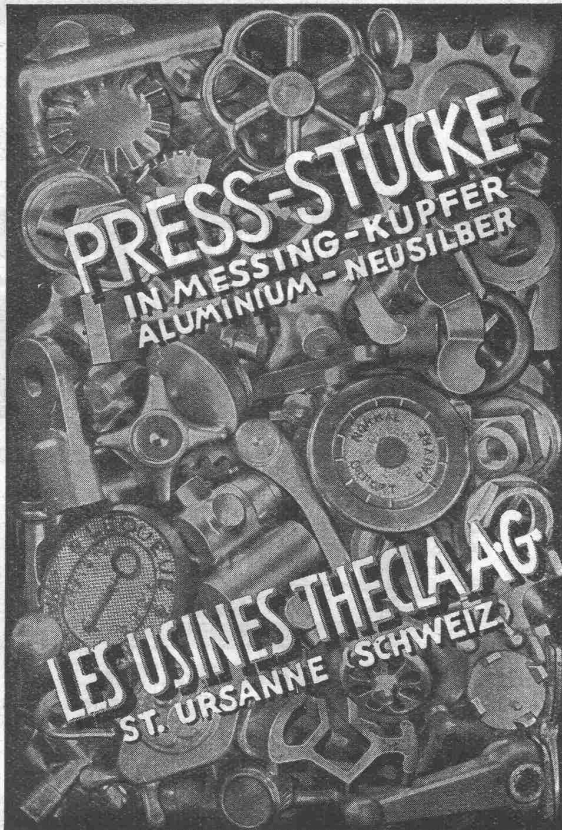
Vollkommenste Mischmaschine in Qualitätsausführung.
Überall in Dauerbetrieb hervorragend bewährt.

Alleinherstellerin:

Maschinenfabrik Gustav Eirich, G.m.b.H., Hardheim 82 (Nordbaden)

Generalvertreter für die Schweiz:

J. Alf. BRUNNER, Dipl.-Ing., LUZERN (Tel. 665), Gesegnetmattstr. 3



Die Schubladen der „Bigla“-Stahlmöbel gleiten auf unverwundlichen, patentierten Kugellagerführungen spielend leicht und ohne Lärm, selbst bei schwerer Belastung. Sie können glatt und ohne jeden Anschlag herausgezogen werden. Für tadellose Ausführung wird jede Garantie übernommen.

Bigler, Spichtig & Cie, A-G Biglen-Bern

Gesellschaft der L. von Roll'schen Eisenwerke, Gerlafingen

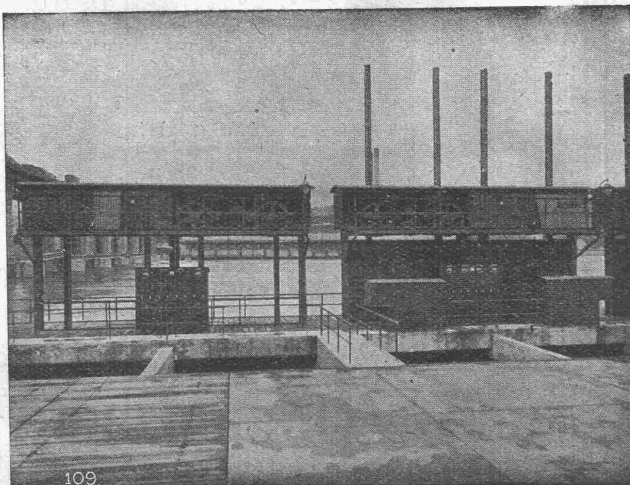
Gegründet 1823

Werk „**Giesserei Bern**“

Gegründet 1823

in Bern

Konstruktionswerkstätten,
Eisengiesserei



Windwerke und Turbineneinlaufschützen des Kraftwerkes Augst am Rhein.

Schützenanlagen und Wehreinrichtungen

Hebezeuge

Eisenbahnmaterial

Zahnradbahnmaterial

Kabelbaggeranlagen

Allgem. Maschinenbau



Telegramme: **Giesserei Bern**

Telephon: Bollwerk 50.66

gemeine Trockenheit des Sommers 1928 die weitem Energie-disponibilitäten stark eingeschränkt und aus dem selben Grunde war es nicht möglich, für den Ausfall in Amsteg vollständigen Ersatz durch den Zukauf von Aushilfsenergie zu beschaffen. Immerhin konnte der Ausfall an verkaufter Energie auf etwa 2 Millionen Kilowattstunden beschränkt werden. Insgesamt wurden im Jahre 1928 99,38 Mill. kWh angekauft (i. V. 106,34 Mill.) und 92,28 Mill. verkauft (93,22 Mill.). Der Totalumsatz, d. h. Verkauf plus Transport für Rechnung Dritter, betrug 96,38 Mill. kWh gegen 98,11 Millionen in 1927. Die Differenz zwischen der angekauften und verkauften Energie, nämlich 7102454 kWh, stellt die Summe aller Transformations-, Übertragungs- und Verschiebungsverluste dar

(Vorjahr 12123039 kWh); einer wesentlichen weitem Verbesserung in dieser Hinsicht stehen die für die zu übertragende Leistung ungenügenden Querschnitte der gemieteten Leitung Rathausengösgen hindernd gegenüber. Der Ausnützungsgrad der bezogenen Energie hat die hohe Ziffer von rund 98% erreicht.

Erweiterung des Fährverkehrs auf dem Bodensee. Da die letztes Jahr eingerichtete Fähre Konstanz-Meersburg ausserordentlich stark benutzt wird, hat der Gemeindeausschuss von Konstanz beschlossen, ein zweites Fährschiff anzuschaffen. Die Vorlage sieht 300000 M. für das Schiff und 100000 M. für Baggerarbeiten vor. Man rechnet damit, dass jährlich schätzungsweise 250,000 Personen die Fähre benutzen werden.

Metallisches Härtematerial zur Herstellung von Stahlbeton (Stahlestrich).

**DEUTSCHE DIAMANTSTAHL-GESELLSCHAFT M. B. H.,
JAGSTFELD (WÜRTT.)**

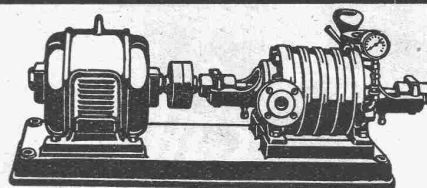
GENERALVERTRETUNG FÜR DIE GANZE SCHWEIZ:

R. U. B. A. G., Rollmaterial- und Baumaschinen A.-G., Zürich, Stampfenbachstrasse 12, Telephon. Limmat 2613-15.



die anerkannt beste Lackfarbe der Welt.
Hochglänzend und Matt.

Generalvertreter für die Schweiz:
C. Hässig, Elisabethenstrasse 11, Basel.



Centrifugalpumpen

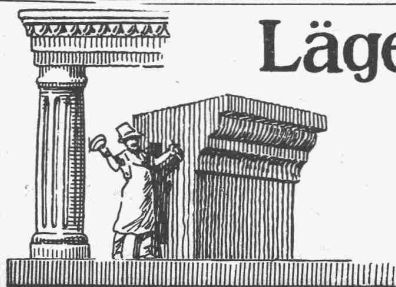
Ventillose Kolbenpumpen Wassermesser System Schmid
Ventil-Kolbenpumpen Pelton-Turbinen
Plungerpumpen bis 500 Atm. Schneckengetriebe

Maschinenfabrik a. d. Sihl A. Zürich

Tel.: Selnau 35.14 vorm. A. Schmid G. Zürich Gegründet 1871



Verkaufsbureau und Lager:
GEORGES SIGG, Löwenstr. 17, ZÜRICH
Telephon: Selnau 98.70



Lägersteinbruch A.G. Regensburg

KALKSTEINBRUCH MIT STEINHAUERGESCHÄFT UND STEINWERK

KUNSTSTEINE

maschinell gestampft und mit Scharriermaschine überarbeitet
Telephon Nr. 11 und 95 Dielsdorf

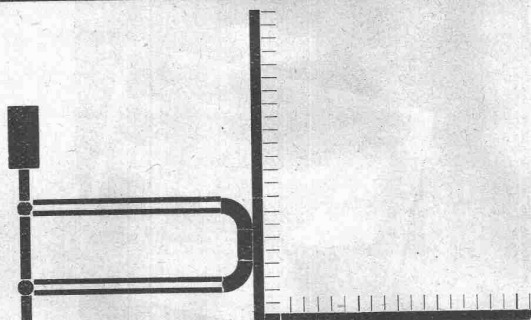


von **EISENKONSTRUKTIONEN,
GASROEHREN, FILTERROEHREN**
Spezialität: **GUSSEISEN - VERZINKUNG**

VERWO A.-G. Abteilung Verzinkerei **WOLFHAUSEN** (Zürich)

Geleiseanschluss

Telephon No. 46



MINERVA

DIE SPEZIAL-ZEICHENMASCHINE
FÜR HORIZONTALE BRETTER

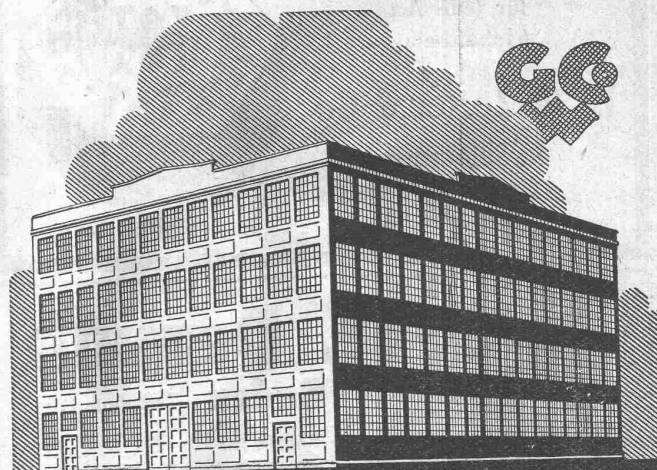
SPEZIALMODELL FÜR ARCHITEKTEN
BAUTECHNIKER UND BAUMEISTER

PREIS FR. 100.—

VERLANGEN SIE
PROSPEKT ODER VORFÜHRUNG DES
APPARATES

MINERVA A.-G.

FABRIKTECHNISCHER INSTRUMENTE, KUSNACHT-ZÜRICH
TELEPHON 43



**SCHMIEDEEISERNE
FENSTER**

**TÜREN
U. TORE
FÜR**

FABRIKBAUTEN

**GEILINGER & CO
WINTERTHUR**

UEHLINGER & CO., ZÜRICH U. SCHAFFHAUSEN

Geschäftsgründung 1909

Tel.: H. 90.48

Tel: 271

Projektierung und Ausführung von:

**ZENTRALHEIZUNGEN ALLER SYSTEME
SANITÄREN ANLAGEN - WARMWASSERBEREITUNGEN**

Prompte und fachmännische Bedienung - Erstklassige Referenzen

Gebrüder Hotz

ZÜRICH 6

Elektrische Unternehmungen

Naturasphalt von Travers

Schweizer-Produkt

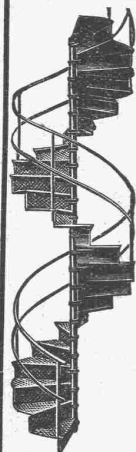
Anerkannt bester Asphalt
für jede Art
Asphaltbelag.

E. R. Zetter & Co.
in Solothurn.

Gegründet 1843



Fabrik-Märke



Gebr. Demuth

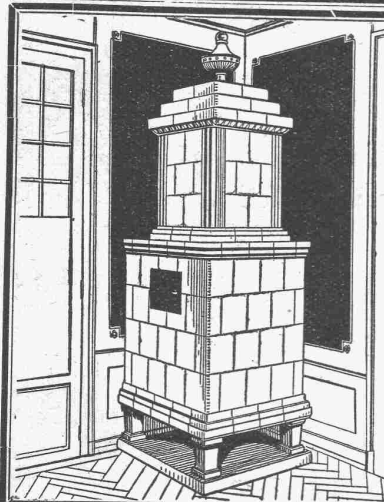
Telephon 170 **Baden** Telephon 170

Fabrik für

Moderne Blechbearbeitung
Patent. gepresste Treppen
Bauschlosserei
Eisenkonstruktionen
Patentierle Kessel

II. Abteilung

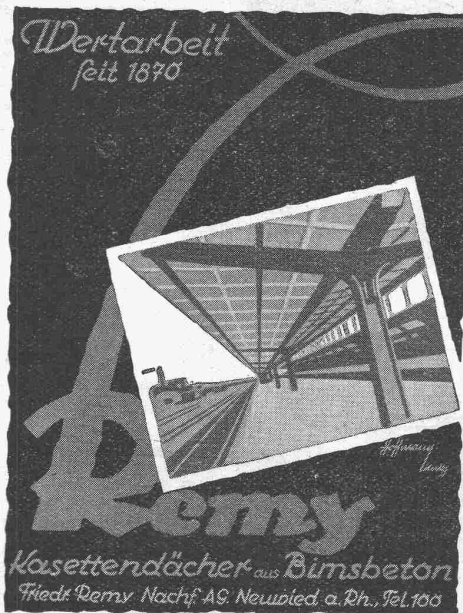
Sanitäre Einrichtungen
Elektrische Boyler und
Zentralheizungen



Kachel-Ofen

in jeder
Ausführung

Ofenfabrik
Kohler A.G.
Metz bei Biel



Leihdecken



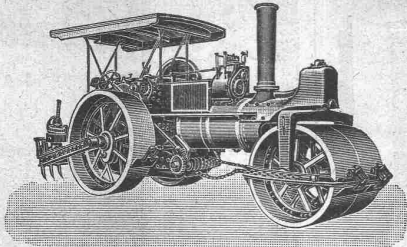
TELEPHON
Nº 2

Stamm & Co
Églisau

TELEGR.
STAMM
EGLISAU

Euböolith-Böden

garantiert bestbewährter
fugenloser Bodenbelag für
Fabriken, Schulen, Kranken-
häuser und Bureaux. **Tel.: 3.35**
Euböolithwerke A.-G., Ofen



D.R.G.-M. Strassenaufreisser Langjährig erprobt

B. RUTHEMEYER, SOEST I. W.

baut und empfiehlt

Dampf - Strassenwalzen

bewährter Konstruktion mit vereinfachten Compoundzylindern, fast geräuschlos und äusserst billig im Betrieb

Tandemwalzen und Bitumenkocher
für Asphaltstrassen**Motorwalzen**im Gewicht von 3 bis 6 t
für Strassen- und Kanalbau

GLEICHRICHTER

Automatische, wirtschaftliche, betriebsichere
Akkumulatorenladung und Gleichstromversorgung1000 Anlagen
in Betrieb**Signum AG Wallisellen**

Kostenlose Zusendung der Spezialdruckschriften

Gusseiserne Muffen- und Flanschenröhren sowie Formstücke

Schweizer
NormalienLager
in Winterthurfür
normalen
und höhern
Betriebsdruck**Kägi & Co., Winterthur**

Telephon Nr. 496

Technische Photographie

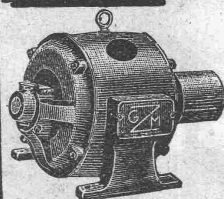
Spezialität:

ArchitekturaufnahmenKonstruktionen, Maschinen
Zeichnungen u. Pläne
Katalog-Aufnahmen**H. Wolf-Bender**
Zürich

16 Kappelerstrasse 16

Elektromotoren

jeder Leistung

**Lieferung
Miete
Umtausch**Transforma-
toren
ApparateRevision von
Personen- u.
Warenaufzügen
i. Abonnement.**Reparatur
Umwicklung
Neuwicklung**Elektromechanische
Werk-
stätten**Gebrüder Meier**Zürich
Ausstellungsstr. 25
Tel: Selnau 73.32Thun
Freienhofg. 10
Tel: 8.89**SCHOER****U. ISOLIT****KAMINE**mit ihren grossen
Vorteilen

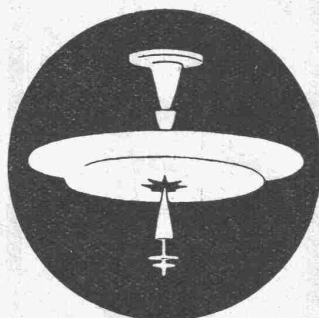
fabriziert nur

**KAMIN-WERK
ALLSCHWIL^B/BASEL**

*BRÜNNER-PROPAGANDA



Silvo - Platten
sind
imprägnierte, wasser-
abweisende
Holzfaserstoff-Platten
für
**Bau- und
Möbel-Schreinerei**
Alleinige Fabrikanten:
Eternit Niederurnen



EMIL THOMA
WERDMÜHLEPLATZ 2
ZÜRICH
SPEZIALANFERTIGUNG VON
BELEUCHTUNGSKÖRPERN
UND BRONZEWAREN



Bodmer & Cie
ZÜRICH, HOLBEINSTR. 22

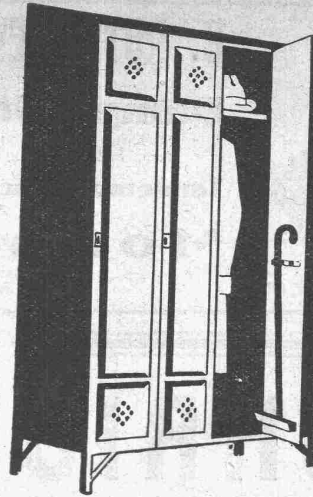
Zentralheizungen.
Oefen, Cheminées
Elektr. Akkumulier-Oefen

Kleider- Schränke

für Verwaltungen
Schulen u. Fabriken

Kempff & Co
Herisau

Telephon Nr 167



S
A
N
I
T
A
R
E

A
N
L
A
G
E
N

Jos. Rothmayr, Ing.

Zürich 1, Gessnerallee 40
Tel.: Uto 76.33

Zweckmässige, moderne
Installationen
in Wohn- und Geschäfts-
Häusern,
Fabriken, Hotels

Internationale Referenzen



Z
E
N
T
R
A
L
H
E
I
Z
U
N
G
E
N

PANZER ROLLADEN
FEUER & EINBRUCHSICHER



EREDI FU DOMENICO FRANZI
LUGANO



Bitumitekt
die teerfreie Dauer-
Dachpappe

für Bedachungen
und Isolierungen

grau, glatt und
grün schiefer besandet.
Muster gratis.
20jährige Bewährung

W. Frick-Glass
Asphalt- und Teerprodukte
ALTSTETTEN-ZÜRICH
Telephon: UTO 50.64



Gut & Co.
Treibriemenfabrik
ZÜRICH
Gegründet 1866

Leder-Riemen
Gummi-u. Balata-Riemen



Boiler
sind
erstklassig

Bachmann & Kleiner
Aktiengesellschaft

Orlikon

Erfindungs-Patente
Marken-Muster-
& Modell-Schutz im in- u. Ausland
H. KIRCHHOFFER vormals
Bourry-Séguin & Co. ZÜRICH
1880

Längsgelochte Schlackensteine

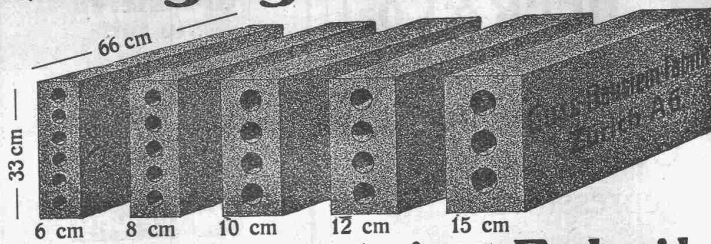
(Eingetragene Marke)

Anerkannt
vorzügliches Baumaterial für alle Arten Hoch-
bauten, insbesondere für **Zwischenwände,**
und **Hintermauerungssteine.**

Für **Fassadenmauerwerk Spezialsteine.**

Verkauf direkt durch uns.

Guss - Baustein - Fabrik Zürich A. G., Zürich.



HANS MEYER-GEORGE

dipl. ing. E. T. H.

hat nach 12 jähriger Tätigkeit
in der Schweiz, Frankreich und
den Vereinigten Staaten ein

Ingenieurbureau

für

Eisenbeton und Tiefbau

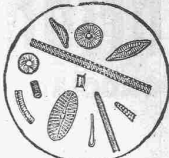
eröffnet

Eisenbeton in Hoch- und Tiefbau
Schwere Fundament- und Wasserarbeiten

Berechnungen, Kostenvoranschläge, Gutachten,
Bauleitungen

Zürich, Streulistr. 73 / Tel.: Limmat 45.46

Eingetragene



Handelsmarke

Kieselgur - Infusorienerde

bestes Isoliermittel gegen Hitze, Kälte
und Schall, für Wohnhäuser, usw.

Gebrannte Kieselgursteine

G. W. REYE & SÖHNE
HAMBURG 21

H. WOHLGROTH & Co.

Klingenstrasse 8 **ZÜRICH** Gegründet 1878

Patent-Gasmesser

neuester Konstruktion für jede Verwendungsart

GASAUTOMATEN

Kontroll- und Experimentier-Apparate
für die Gasindustrie

Gasmesserfabrik

Apparatebau

Cliche's Armbruster &
Söhne Zürich
für Buchdruck Ob. Zölle Tel. Hott: 63.65

Tuffstein-Lieferungen

Gewöhnlicher Tuffstein (je nach Quantum)

Einfassungsplatten für Ziergärten, Fr. 30.— bis Fr. 40.—

Tuff-Bausteine von Fr. 60.— bis Fr. 70.—

Kunstarbeiten, Fensterbretter, Einfassungen usw.

Nach Skizzen ausgeführte Arbeit von Fr. 2.— bis Fr. 300.—

Lärchenpfosten in allen Längen

Sembrancher-Platten

Lieferung franko Station Sembrancher

NICOLLIER & CIE., LE CHABLE (VALAIS)

(S. S. E.)

Guss-Asphalt- Arbeiten

für Hoch- und Tiefbau

erstellen mit aller Garantie für kunstgerechte und
dem jeweiligen Zwecke angepasster Ausführung

A. SCHMID's ERBEN, ZÜRICH

Asphaltgeschäft Gegr. 1865 Telephon: Selnau 21.08

HOTEL
Habis-Royal
Bahnhofplatz
ZÜRICH
Restaurant
Sitzungszimmer

Gesucht

auf Bauamt zu baldigem Eintritt

Tiefbauzeichner

mit Bureau Praxis zur Ausarbeitung von Bauplänen aller Art. Bei guten Leistungen dauernde Anstellung. — Offerten mit Zeugnisabschriften sind unter Chiffre A. 1556 Ch. an **Publicitas A.-G.** Chur einzusenden.

Gesucht tüchtiger Zeichner-Architekt

für Architekturbureau in Lausanne. — Offerten mit Lebenslauf, Zeugnisabschriften und Gehaltsansprüchen unter Chiffre J. H. 52248 C. an die **Schweizer-Annoncen A.-G., Lausanne.**

Sofort zu verkaufen:

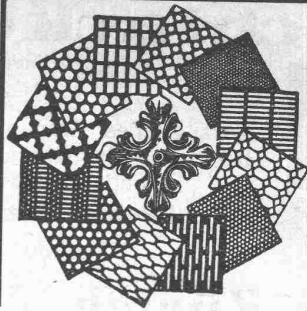
2 Sulzer Flammrohr-Dampfkessel

wovon einer 80 m², 7 1/2 Atm., der andere 60 m², 5 1/2 Atm. Die Kessel werden auf Eisenbahnen abgegeben. Dampfkessel-Kontrollbücher und weitere Auskünfte stehen zu Diensten. — Angebote erwünscht unt. Chiffre Z. O. 1933 an **Rudolf Mosse, Zürich.**

GESUCHT in Unternehmung zu baldigem Eintritt junger INGENIEUR

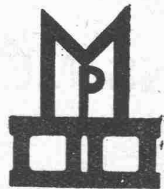
tüchtig im Stollenbau, ebenfalls zuverlässiger Buchhalter. Offerten mit Zeugniskopien und Gehaltsansprüchen unter Chiffre Z. N. 1913 befördert

Rudolf Mosse, Zürich.



H. HEER & Co.
OLTEN

SPEZIALITÄT:
Gelochte und gepresste Bleche



„Moskopfsteine“ - Zement-schwemmsteine - Blmsdielen

überall prämiert mit den höchsten Auszeichnungen

P. MOSKOPF G. m. b. H.
Neuwied 5.

ASPHALTKOCHKESSEL



Asphaltdarren

Dachdeckeröfen

KESSELSCHMIEDE
RICHTERSWIL

Gemeinde Schlieren

Bau-Ausschreibung

Die **Gemeinde Schlieren** eröffnet hiemit freie Konkurrenz über die Erstellung einer **Trottoiranlage** an der Zürcherstrasse zwischen der Kantonalbank und der Allmendstrasse, bestehend in:

1. Verlegen der Randsteine, 275 m
2. Erd- und Chausseearbeiten
3. Event. Teermakadambelag.

Die Pläne und Akten liegen vom 25. Juni bis 1. Juli je nachmittags von 1 1/2 bis 5 1/2 Uhr auf dem unterzeichneten Bureau zur Einsicht auf wo auch die Offertenformulare bezogen werden können.

Die Offerten sind verschlossen mit der Aufschrift „Trottoir Zürcherstrasse“ bis spätestens 4. Juli 1929 an den **Gemeinderat Schlieren** einzureichen.

Die Offerteneröffnung erfolgt in der Gemeinderatskanzlei Schlieren am 5. Juli, nachmittags 2 Uhr.

Schlieren, den 21. Juni 1929.

Aus Auftrag:

J. PETER

Ingenieur- und Vermessungsbureau
SCHLIEREN.

Kreisingenieurstelle.

Die Stelle eines **Kreisingenieurs** mit Sitz in Aarau ist neu zu besetzen. Verlangt werden abgeschlossene Studien an einem Technikum und mehrjährige praktische Betätigung bei Tief- oder Strassenbauunternehmungen. Gehalt Fr. 7500.— bis 9000.—. Beitritt zur Beamten-Pensions-Kasse obligatorisch. Weitere Auskunft erteilt der Kantonsingenieur.

Anmeldungen sind bis zum 15. Juli einzureichen.

Aarau, den 20. Juni 1929.

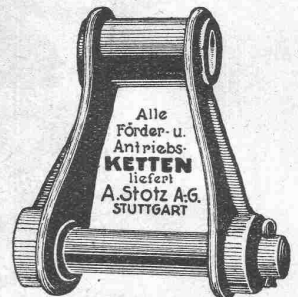
Aargauische Baudirektion.

Grundieren Sie mit



auf Eisen, Holz, Eternit etc.

SUBOX A.-G.
Langstr. 187
Zürich 5.



Generalvertretung und Fabriklager für die Schweiz:
AMSLER & Co., FEUERTHALEN

Filzkarton für Bodenbelag

liefern ab Lager

A.-G. Jucker-Wegmann
Zürich - Tel.: S. 46.74

PATENTE

Muster und Marken überall durch
J. AUMUND, ZÜRICH
Ing. und Patentanwalt
Stampfenbachstr. 34
Tel.: H. 03.79 Gegr. 1895

Erfahrener, selbständiger

Eisenbetonzeichner

auf Ingenieurbureau in Zürich per sofort oder später gesucht. Offerten unter Chiffre Z. N. 1894 befördert. **Rudolf Mosse, Zürich.**

Cand. Architekt

mit fünfmonatlicher Bureau Praxis sucht während den Ferien Stellung. — Offerten unter Chiffre Z. F. 1868 befördert

Rudolf Mosse, Zürich.

Gesucht zu baldigem Eintritt tüchtiger Bauzeichner oder Techniker. (Zentral-schweiz). — Offerten unter Chiffre Z. O. 1876 befördert **Rudolf Mosse, Zürich.**

Existenz!! Kapitalkräftiger Ingenieur-Kaufmann

erfahren im allgemeinen Maschinenbau und Elektrotechnik, mit gründlichen kaufmännischen Kenntnissen und Auslandspraxis, sowie sprach- und reise-späterer Beteiligung. — Detaillierte Offerten mit Gehaltsansprüchen unter Chiffre Z. H. 1889 befördert

Rudolf Mosse, Zürich.

S.T.S.

Schweizer. Technische Stellenvermittlung
Service Technique Suisse de placement
Servizio Tecnico Svizzero di collocamento
Swiss Technical Service of employment

ZÜRICH, Tiefenhöfe 11 — Telefon: Selnau 5426 — Telegr.: INGENIEUR ZÜRICH
 Für Arbeitgeber kostenlos. Für Stellensuchende Einschreibgebühr 2 Fr. für 3 Monate.
 Bewerber wollen Anmeldebogen verlangen. Auskunft über offene Stellen und Weiterleitung von Offerten erfolgt nur gegenüber Eingeschriebenen.

- 446 Jung. Tiefbau-Techniker, gut. Zeichn. f. Bureau. Zürich.
 517 Jüng. Maschinentechniker mit gut. Werkstattpraxis a. Konstr.-Bureau für Vorrichtungsbau und Fabrikations-Werkzeuge sowie Zeitaufnahmen. Gröss. Elektromotoren-Fabrik Basel.
 519 Jüng. Techniker mit Erfahr. in Fabrikeinrichtg. und Kenntn. der Elektro-Installationen u. Schaltanlagen a. Betriebsbureau. Basel.
 521 Ingenieur bew. in Wärmetechnik u. befäh. sich im kombinierten Maschinen- u. Apparatebau einzuarbeiten. Masch.-Fabr. Kt. Zürich.
 523 Maschinen-Techniker a. Werkzeug- u. Vorrichtungsbau. Bodensee.
 527 Jung. Elektrotechniker m. Praxis im Installationsfach, Freileitg. u. Acquisition. Elektr. Unternehmung Kt. St. Gallen.
 529 Jüng. Maschinen-Techniker für Bureau u. Betrieb. Sofort. Basel.
 531 Maschinen-Techn., bew. i. d. Automobilbranche. Sof. Kt. St. Gallen.
 533 Bon Technicien ou Dessinat. en charpente métallique et chaudronnerie en fer. Français demandé. Urgent. Suisse romande.
 535 Techniciens-Dessinateurs pr. petit équipement électrique. Paris.
 537 Techniker od. Zeichner mit Erfahrung in Bearbeitung v. Zeichnungen f. grosse Schaltanlagen. Zentralschweiz.
 539 Jung. Ingenieur mit etw. Praxis in Textilbetrieben. Französisch erwünscht. Amerikan. Firma in Frankreich.

Dipl.-Ing.,

ehemaliger Hochschulassistent, mit Praxis als Ingenieur in Oesterreich, Italien, am Balkan und in der Türkei, sowie als Mitarbeiter deutscher Patentanwälte, britischer Patent Agents, französischer Conseils en Matière Industrielle und italienischer Agenti di Brevetti **sucht**

1. als Socius oder Mitarbeiter in Zürcher Patentanwaltsbureau einzutreten, oder
2. die Leitung der Patentabteilung schweizerischer Industriefirma zu übernehmen, Wohnort Zürich.

Anträge unter Chiffre Z. P. 1896 befördert

Rudolf Mosse, Zürich.

Für grösseren Krankenhaus-Neubau in der Innerschweiz

BAUFÜHRER gesucht.

Offerten mit Zeugnissen und Gehalts-Ansprüchen unter Chiffre Z. N. 1856 befördert

Rudolf Mosse, Zürich.

On cherche pour la

France

un Ingénieur d'entreprise

pour diriger la construction d'un grand barrage.

Adresser offres, avec références et prétentions sous chiffres Z. N. 1932 à
 Rudolf Mosse, Zürich.

Stelle-Ausschreibung

Bei der Einwohnergemeinde Olten ist die Stelle des

Strassenmeisters

zu besetzen. Besoldung Fr. 6500 — bis 8500.—. Tiefbau-techniker mit abgeschlossener Technikumsbildung und längerer praktischer Erfahrung (speziell im Strassenbau und -Unterhalt und in Kanalisierungen), wollen ihre Anmeldung bis den 12. Juli unter Beilage der Ausweise an die unterzeichnete Amtsstelle richten.

Olten, den 24. Juni 1929.

Bauverwaltung Olten.

- 541 Technicien-mécan. jeune, pr. fabrique de moteurs. Ct. Neuchâtel.
 543 Techniker f. sanitäre Installationen u. Heizungen. Kt. Bern.
 545 Jüng. Elektrotechniker mit zeichn. Talent. Baldmögl. Zürich.
 547 Elektro-Ing. m. Laboratoriumprax. Franz. u. engl. Innere Schweiz.
 549 Ingénieurs-Dessinat. mécan. général et install. d'usines. Savoie.
 551 Selbst. Betriebsleiter, 30—45 J. f. Tuchfabr. Dauerstelle. Kt. Soloth.
 614 Bautechniker mit Praxis in Ausführung von Eisenbetonplänen, für Bureau. Bekannte gute Firma in Belgien.
 650 Ingenieur mit Erfahrung im Druckstollenbau (spez. im Torkretierungsverfahren) nach Bulgarien.
 672 Eisenbeton-Ingenieure mit 3jähr. Praxis, nach Wien. Gut bezahlte Dauerstelle. (Franzö. sowie Ital. oder Engl. erwünscht).
 816 Bautechniker-Zeichner oder Architekt, nur erfähr. Kraft, f. Planbearbeitung v. Wohnhausbauten. Arch.-Bureau Ostschweiz.
 818 Bautechniker m. Prax. f. Bur. u. Bau. Arch.-B. Centralschweiz.
 820 Techniker-Bauführer f. gröss. Sanatoriumneubau. Graubünden.
 822 Dessinateur-archit. ou Ingénieur très cap. Bur. d'arch. près Paris.
 824 Jüng. Hochbautechniker-Architekt, guter Zeichner. Zürich.
 826 Jüng. Bautechniker, mit guter Baupraxis für Bureau und Bau. Sofort. Arch.-Bureau Aargau.
 828 Vermessungstechniker od. Tiefbautechn. m. entspr. Prax. Graub.
 830 Ing.-Topograph, vorderh. f. einig. Monate. Baldmögl. Graubünden.
 832 Bautechn. ev. jünger. Ing. f. Tief- u. Brückenbau. 15. Juli. Aargau.
 836 Jüng. Bau-Ing. od. Tiefbautechn. f. Vermess. Baldmögl. Thurgau.
 838 Ingénieur pr. direct. chantier de barrage en France. Schweizermeld.
 842 Hochbautechniker od. Zeichner. Aushilfe. Arch.-Bur. a. Zürichsee.
 844 Erfähr. Ingenieur für Bauleitung einer Wasserkraftanlage (spez. Druckstollen) in Bulgarien. Schweizermeldung.

Gemeinde Moutier

Ausschreibung.

Die Gemeinde Moutier schreibt die Arbeiten zur
Erstellung eines neuen Alignementsplanes der Gemeinde

zur Vergebung aus.

Für alle Auskünfte wende man sich an die Gemeindeschreiberei, an die auch die Angebote bis spätestens 15. Juli nächsthin versiegelt einzureichen sind.

Für Reisekosten wird keine Entschädigung gewährt.

Moutier, den 14. Juni 1929.

Der Gemeinderat.

Gesucht

zu sofortigem Eintritt

junger INGENIEUR

Anmeldungen mit Gehaltsansprüchen und Zeugniskopien an
 KANTONSINGENIEUR OBWALDEN, SARNEN.

Grosse Fabrik elektrischer Apparate
 sucht

ELEKTRO-INGENIEUR

mit abgeschlossener Hochschulbildung, Laboratoriumspraxis u. wenn möglich Kenntnis des Französischen u. Englischen. — Offerten mit ausführlichen Angaben über Person, Bildungsgang, praktische Tätigkeit, Referenzen, Gehaltsansprüchen (Photo erwünscht) unter Chiffre Z. H. 1927 befördert

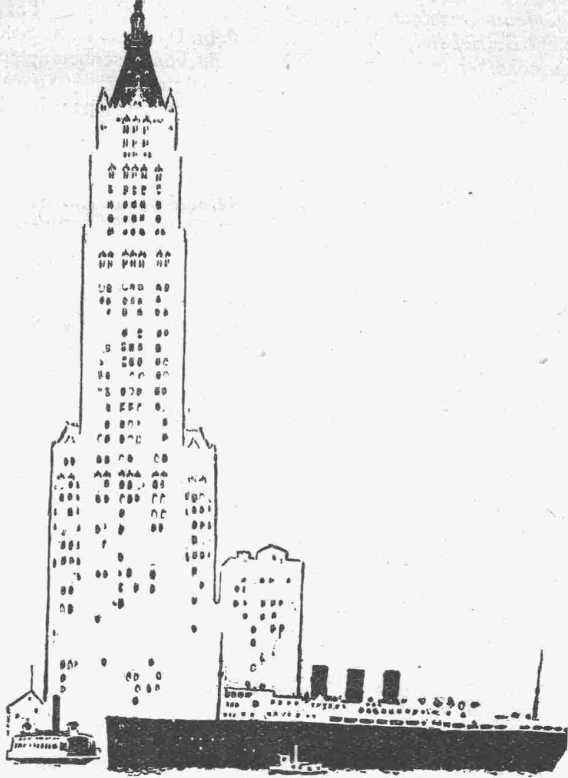
Rudolf Mosse, Zürich.

SPERRHOLZPLATTEN

Zur Vermeidung des Nachtrocknens und Risigwerdens von Holzfüllungen in Türen, Tüfer, Decken etc. verwenden Sie nur prima trockenverleimte Sperrholzplatten aus der
FABRIK VON AD. AESCHLIMANN IN MEILEN.

Muster und Preise zu Diensten.

Steel



TOXEMENT

das amerikanische Dichtungsmittel

Es gestattet die Fundierung der amerikanischen Riesenbauten. Toxement ist seit 25 Jahren bewährt und führend in Amerika, bestbekannt in England und jetzt auch in der Schweiz erhältlich. Preise und fachmännische Auskunft durch die

STANDARD

LACK-U.FARBENWERKE ZÜRICH-ALTSTETTEN
GENERALVERTRETER DER TOCH BROTHERS, NEW YORK,
GEGRÜNDET 1848