

**Zeitschrift:** Schweizerische Bauzeitung  
**Herausgeber:** Verlags-AG der akademischen technischen Vereine  
**Band:** 93/94 (1929)  
**Heft:** 26

## Werbung

### Nutzungsbedingungen

Die ETH-Bibliothek ist die Anbieterin der digitalisierten Zeitschriften auf E-Periodica. Sie besitzt keine Urheberrechte an den Zeitschriften und ist nicht verantwortlich für deren Inhalte. Die Rechte liegen in der Regel bei den Herausgebern beziehungsweise den externen Rechteinhabern. Das Veröffentlichen von Bildern in Print- und Online-Publikationen sowie auf Social Media-Kanälen oder Webseiten ist nur mit vorheriger Genehmigung der Rechteinhaber erlaubt. [Mehr erfahren](#)

### Conditions d'utilisation

L'ETH Library est le fournisseur des revues numérisées. Elle ne détient aucun droit d'auteur sur les revues et n'est pas responsable de leur contenu. En règle générale, les droits sont détenus par les éditeurs ou les détenteurs de droits externes. La reproduction d'images dans des publications imprimées ou en ligne ainsi que sur des canaux de médias sociaux ou des sites web n'est autorisée qu'avec l'accord préalable des détenteurs des droits. [En savoir plus](#)

### Terms of use

The ETH Library is the provider of the digitised journals. It does not own any copyrights to the journals and is not responsible for their content. The rights usually lie with the publishers or the external rights holders. Publishing images in print and online publications, as well as on social media channels or websites, is only permitted with the prior consent of the rights holders. [Find out more](#)

**Download PDF:** 05.04.2026

**ETH-Bibliothek Zürich, E-Periodica, <https://www.e-periodica.ch>**

# SCHWEIZERISCHE BAUZEITUNG

WOCHENSCHRIFT FÜR ARCHITEKTUR / INGENIEURWESEN / MASCHINENTECHNIK

REVUE POLYTECHNIQUE SUISSE

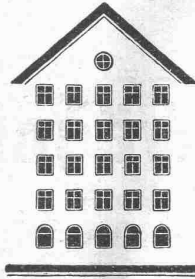
ORGAN DES SCHWEIZERISCHEN INGENIEUR- UND ARCHITEKTEN-VEREINS  
UND DER GESELLSCHAFT EHEMAL. STUDIERENDER DER EIDG. TECHN. HOCHSCHULE  
GEGRÜNDET 1883 VON ING. A. WALDNER / HERAUSGEGEBEN VON ING. C. JEGHER

Vereins-Mitglieder, beim Verlag: Schweiz 32 Fr.,  
Ausland 40 Fr. jährl.; Nicht-Mitglieder: Schweiz  
40 Fr., Ausland 50 Fr., bei der Post abonniert  
40 Fr. / Einzel-Nummern 1 Fr. zuzüglich Porto

VERLAG CARL JEGHER, ZÜRICH  
Dianastrasse 5 / Postheck VIII 6110  
Tel.: Selnau 45.07 ■ In Kommission  
bei Rascher & Cie., Zürich u. Leipzig

Inserate durch die Aktiengesellschaft der Unter-  
nehmungen RUDOLF MOSSE, Zürich / Die  
viergespaltene Colonalzeile 50 Cts., Titelseite  
80 Cts., ausländ. Anzeigen 60 Cts., Titelseite 1 Fr.

*Fenster*



*Kiefer-Zürich*

## 'Aufzüge'

Telephon: Selnau 3000

für Banken und Industrie  
Brief-, Speise- und Warenaufzüge  
mit Handbetrieb erstellt mit Garantie  
**August Lerch, Zürich**  
Oetenbachgasse 5 — Mechanische Schlosserei

## Eisenbetonbau

Projekte und Gutachten  
Privatdozent Dr. Ing. PETER PASTERNAK, ZÜRICH 6  
Kinkelstrasse 38 · Telephon: Limmat 41.35

## Joh. Müller

Centralheizungen  
als Spezialität

RÜTI (ZCH) TEL. 30 · ZÜRICH 1, BELLEVUE, TEL. HOTTINGEN 324 · CHUR, TEL. 160

*Schick' Zement in PAVAG-Säcken,  
Sparst Du Geld an allen Ecken!*



80% der Weltproduktion von Cement, Kalk und Gips sind in Papiersäcken verpackt.  
(BUILDING SUPPLY NEWS)

# SENKING

## Kompl. Grosskochanlagen

für Hotels, Restaurants, Pensionate, Krankenhäuser und Institute jeder Art mit Massenverpflegung. Koch-Apparate für Kohle, Gas-, Dampf- u. elektr. Heizung.

## Epochemachende Neuerung

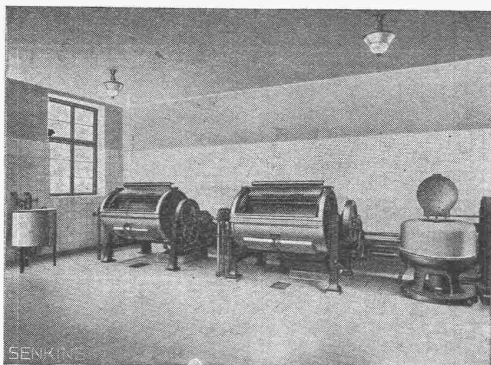
## Kochkessel u. Kipptöpfe aus Nirosta

(nicht rostendem Stahl)

nach besonderen Patenten, Kochkessel mit nahtlos gezogenem oberen Winkelring.



*SENKING - Verkaufsbüro: Walchestr. 34, ZÜRICH 1*



## Moderne Wäscherei - Anlagen

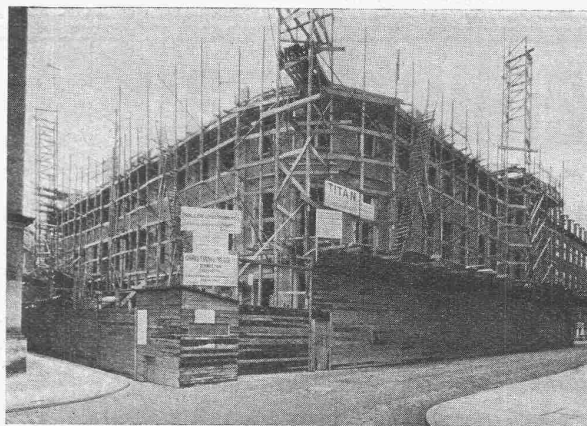
für Krankenhäuser, Sanatorien, Erholungsheime etc., für Transmissions- und direkten elektrischen Antrieb, für Kohlen-, Gas-, Dampf- und elektrische Heizung.

**Modernste Konstruktion. Älteste Erfahrung**

Die  
schwersten Wassereinbrüche  
und Wasserinfiltrationen  
werden während des  
Wasserdruckes  
unter  
**Garantie gedichtet**  
mit

# „SIKA“

Seit 15 Jahren bewährt



Grosser Gebäudekomplex der „Handelsbanken“ in Kopenhagen, dessen Kellerräume durch Sika-Beton gegen starken Wasserandrang geschützt wurden.

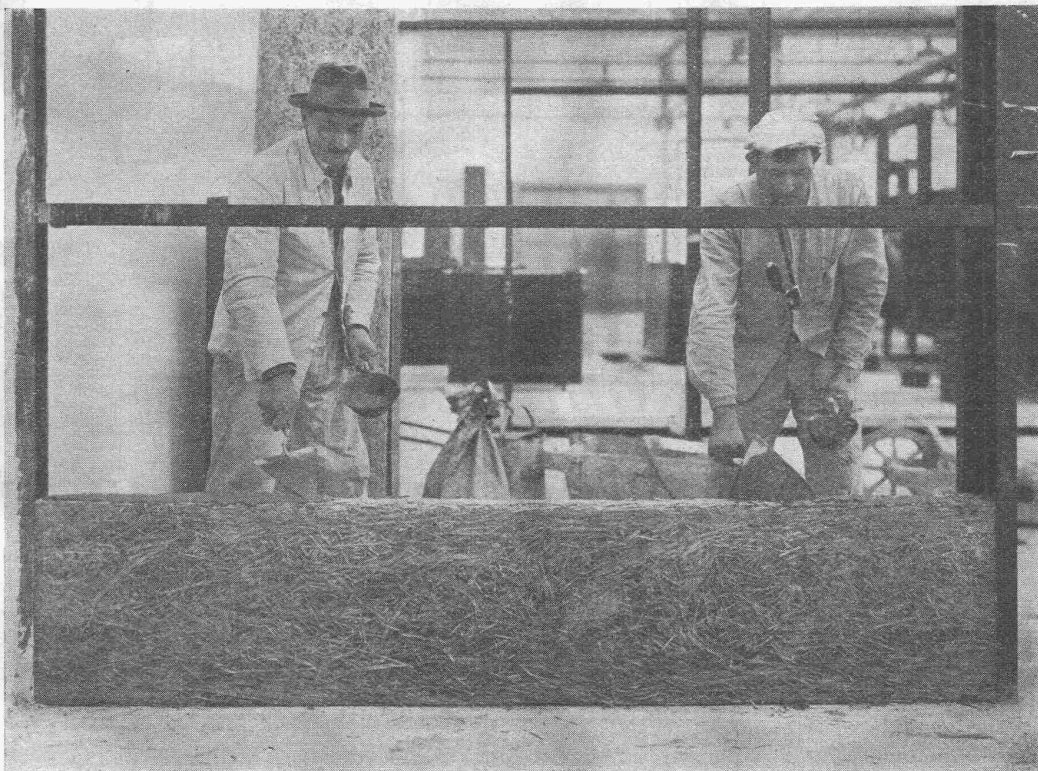
## KASP. WINKLER & CIE.

CHEMISCH-BAUTECHNISCHE PRODUKTE

TELEPHON: UTO Nr. 50.04 **ALTSTETTEN-ZÜRICH** TELERAMME: „SIKA“ ZÜRICH

# Heraklith

*lässt sich leicht verarbeiten*



Aufführen von Zwischenwänden im Neubau einer Automobilfabrik.

Bei diesem Objekt wurden über 3600 m<sup>2</sup> Heraklithplatten als Füllmauerwerk zwischen Eisenkonstruktion für Aussen- und Innenwände verwandt.

Man sieht es den beiden Bauhandwerkern an, dass sie sich wirklich nicht überanstrengen. Das grosse, trotzdem handliche Format der Heraklithplatten (200 × 50 cm) und ihr geringes Gewicht machen die Arbeit zum Vergnügen, ermöglichen schnelles Bauen und mindern die Baukosten

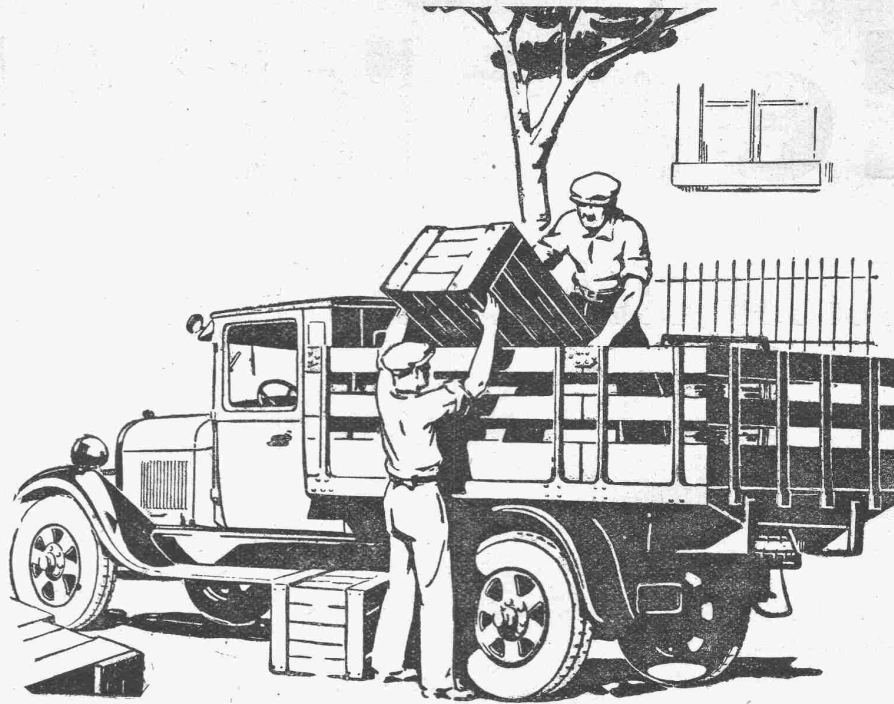
Ausführliche Prospekte und Konstruktionsblätter durch die Heraklith-Vertreter;

Zentral-Schweiz: **Ing. EUGEN MEYER, BASEL 1**  
Telephon: Birsig 96.13

Graubünden: **B. & C. CAPREZ, CHUR/AROSA**

Ostschweiz: **W. WENK, ZÜRICH**  
Telephon: Selnau 75.15, Glärnischstrasse 35

Franz. Schweiz: **F. BÉGUIN, LAUSANNE**  
Petit chêne 36, Place de la gare



## *Vollkommen neu vom Kühler bis zur Rückwand*

Wie ausgezeichnet auch die Eigenschaften des alten Ford-Lastwagens für die damalige Zeit waren, der neue ist doch nicht nur eine Umgestaltung dieses alten Modells. Er ist — wie auch der neue Ford-Personenwagen — ein vollkommen neues Fahrzeug in der ganzen Bedeutung des Wortes. Mit ihm kann kein anderer 1½ Tonnen-Lastwagen verglichen werden. Er hat den Wirkungskreis des gewerblichen Transportwesens erweitert, weil sich durch seinen Gebrauch die allgemeinen Un-

kosten verringern. Er hat das Konto «Transport» in ein einträgliches verwandelt, nachdem es bisher so oft das Budget schwer belastet hat. In jedem Unternehmen wird der neue Ford-Lastwagen unbedingt zur Verminderung der Arbeit und zur Erhöhung des Gewinns beitragen. Er hat grosse Erfolge, und auch Sie können daran teilnehmen, wenn Sie irgendwelche Waren zu transportieren haben. Sehen Sie sich den neuen Ford-Lastwagen an.

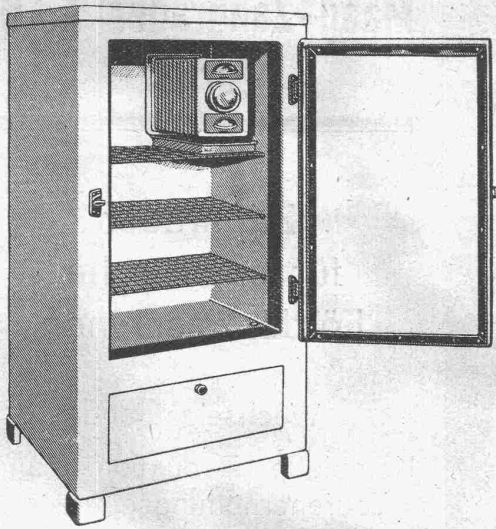
# FORD

## SUPER-SERVICE

FORD MOTOR COMPANY

*Autorisierte Vertreter überall*

Erkundigen Sie sich nach unseren Bedingungen für Verkauf auf Kredit  
Der neue Ford-Lastwagen ist eine vollkommene Neukonstruktion



# KÜHLCHRÄNKE

*Electrolux*

**Ohne** umständliche Maschinerie mit Ventilen, Düsen, Kolbenringen, Riemenantrieb, Stopfbüchsen etc.

**Erzeugung gleichmässiger trockener Kälte, ohne besondere Reguliermechanismen**

Denkbar grösster Nutzraum bei kleinstem Platzbedarf

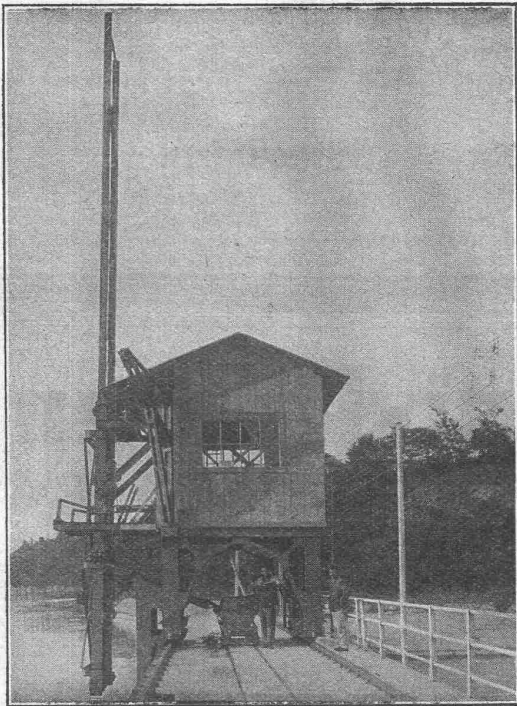
Billig in der Anschaffung und im Betrieb

*Verlangen Sie Prospekte!*

## ELECTROLUX A.G., ZÜRICH

Paradeplatz 4

Telephon: Uto 27.56-59



In- und Aus-landspatente **MASCHINENFABRIK** Gegründet 1850

**JONNERET & FILS AINÉ, GENÈVE**

Spezialität: Rechen-Reinigungsmaschinen f. Jede Tiefe u. Rechenneigung. Projekte und Kostenanschläge kostenlos.

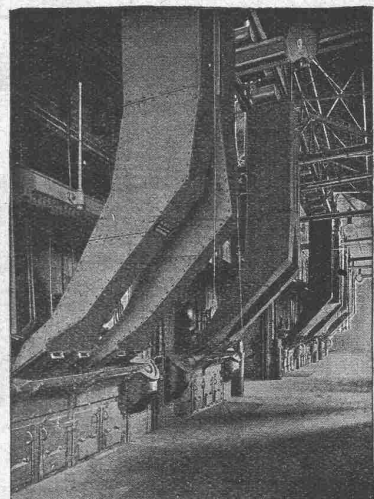
# Stotz

FÖRDERER

**Kessel-  
beschickungs-  
Anlagen**

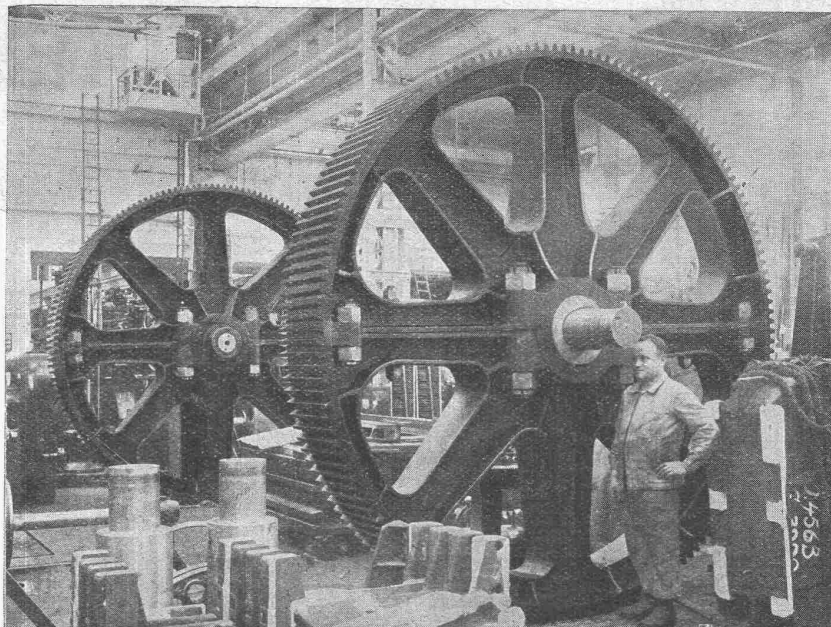
baut die  
A. Stotz A.-G., Stuttgart

seit Jahrzehnten  
als Spezialität.



**A. STOTZ A.-G. STUTTGART**  
EISENGIESSEREI - MASCHINENFABRIK  
GEGRÜNDET 1860 POSTFACH 215

Generalvertretung für die Schweiz:  
**INGENIEURBUREAU MAX AEBI, ZÜRICH**  
Postfach Bahnhof :: Telephon: Limmat 90.03

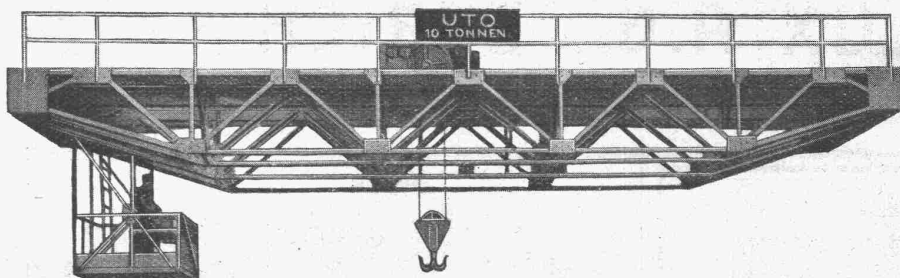


## Maag-Zahnräder A.-G. Zürich

Zahnräder  
für elektrische  
Fördermaschinen

Wechselgetriebe  
Komplette Reduktions- und  
Tourenhöhungsgetriebe  
Zahradpumpen

## UTO Aufzug- und Kranfabrik A.-G. Altstetten (Zürich)



Schutzmarke

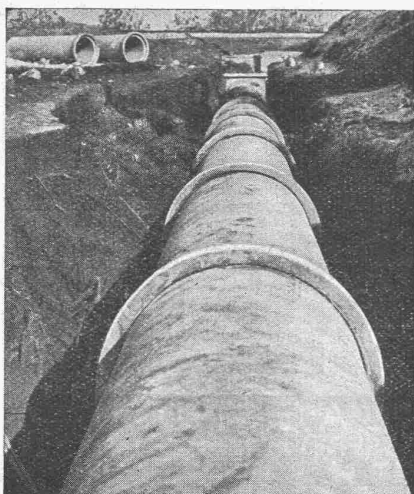
**KRANE** aller Systeme und Tragkräften für Werkstätten, Giessereien, Lagerplätze

**VERLADENLAGEN** mit Selbstgreifer modernster Konstruktion

**TRANSPORTANLAGEN - ELEKTROZÜGE - ELEKTROKATZEN**

**ELEKTRISCHE AUFZÜGE** für jeden Zweck, mehrere Geschwindigkeiten, Feineinstellung

— Offerten und Ingenieurbesuch kostenlos —



## Vianini-Röhren

⊕ Patent (Armierter Betonröhren mit Muffen) Patent ⊕

für Druckleitungen, Bewässerungsanlagen,  
Kanalisationen, Dächer, Durchlässe etc.

Lieferanten:

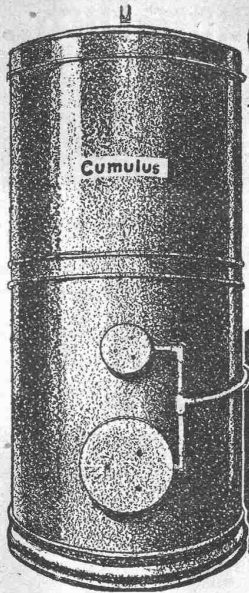
Internationale Siegwartbalken-Gesellschaft  
Luzern

Desmeules Frères  
Fabrique de Produits en Ciment Granges-Marnand

Kostenlose Beratung und Offerten durch:

Dipl. Ing. K. GANZ, Ing.-Bureau für Tiefbau, MEILEN, Telephon 128

Alleinvertreter für die deutsche Schweiz.



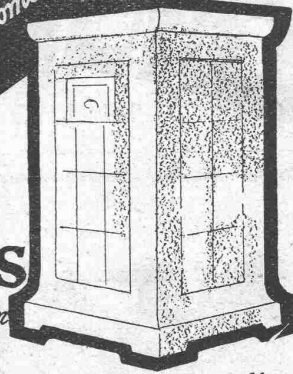
# Cumulus

elektr. Heisswasserspeicher

*Elektr. Akkumulier-Apparate  
zur Ausnützung des billigen Nachtstromes*

# Primulus

elektr. Akkumulier-Ofen



Verlangen Sie unsere Kataloge

*Ganz automatisch. Unerreichte Qualität. Unübertroffen im Nutzeffekt.*

**Fr. Sauter A.G. Basel**

CELOTEX kann direkt auf die Schalung verlegt und einbetoniert werden.



Sie sparen am Schalholz, das sauber und ohne am Beton zu haften wegfällt. Dabei erhalten Sie rissefreie, schall- und wärmeisolierte Wände und Decken.



In Gebäulichkeiten, deren Dachstock mit CELOTEX ausgekleidet ist, kann die innere Wärme nicht entweichen und sind nachweisbar bis zu 30% Ersparnis an Heizmaterial erzielt worden.



Lager in:  
**Basel, Bern, Zürich**



# CELOTEX

ist das ideale Baumaterial, das Ihnen die Konstruktion von Massivbauten erleichtert.



Die störende Ringhörigkeit und das kalte Empfinden bei betonierten Konstruktionen verschwinden bei Verwendung von CELOTEX.



**The Celotex Company**  
Chicago U. S. A.

Im Rekordwinter 1928/29 hat sich CELOTEX als ein geradezu glänzendes Isoliermaterial erwiesen.



Eine warme, trockene Wohnung im Winter, ein angenehm kühles Logis im Sommer, das sind die hochwertigen Vorteile von CELOTEX.



CELOTEX ist gleichzeitig ein sehr schönes Verkleidungsmaterial und wirtschaftlicher als das billigste Täfer zufolge seinen günstigen Dimensionen von 2,44, 2,75, 3,05, 3,65, 4,27m.



Lager in:  
**Chur, St. Gallen, Genf**

Generalvertreter für die Schweiz:

**C. GARTENMANN & CIE., BERN**

Telephon: Bollwerk Nr. 44.24  
Telegramme: „Tropical Bern“

## Reifler & Madliger

INGENIEURE  
vormals A. Henry

## Biel

Tiefbau-Unternehmung

## Tiefbau:

Foundationen, Wasserbau, Bahnbau und Industriegeleise, Betonarbeiten.

## Strassenbau:

Teermacadam, Teerungen und Bitumenbeläge  
mittels Oberflächenbehandlung, Tränk- und Mischverfahren.  
Asphalтарbeiten, Pflästerungen, Walzarbeiten.

*Fahrbare Kompressoren und Steinbrecheranlagen*

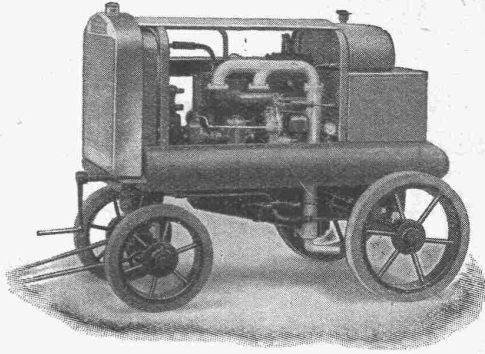
# Sondierbohrung? - Erinnre Dich..

der A.G. Guggenbühl, Zürich!

Filterbrunnen / Pumpwerke  
Grundwasser-Absenkung / Tiefbohrungen im Fels

Spezialität: **Bohr-Pressbetonpfähle**

Tel.: Uto 38.38 / ZÜRICH 1 / Bahnhofstr. 90 b. Hauptbahnhof



## Volldiesel- Kompressoren

Keine Benzinfrasser

**Fr. 0.80 p/Std. - Rohöl**  
für zwei schwere Hämmer

**A. Specken, Zürich 7**  
Böcklinstrasse 16 Tel.: Hott. 29.53

## F. GAUGER & CO. ZÜRICH

### Rolläden aus Stahlblech

*Verschiedene Systeme und Profile, Einzel- oder Gruppen-Antrieb, von Hand oder elektrisch.*

Ausbalancierung durch Federn oder Gegengewicht.

### Basculture

⊕ Patent No. 120,463,  
zum Hochschieben, zusammenklappbar.  
Für Autogaragen, Magazine etc.

### Eisenhochbau

*Ständer und Unterzüge. Masten.*  
Eiserne Fenster, kittlose Oberlichter.

### Schaufenster-Konstruktionen

*in Eisen und Bronze.*  
Sonnenstoren, Scherengitter.

### Wellbleche

*gerade und bombiert.*  
Wellblechbauten, Veloständer.

### Eiserne Transportfässer

*aus Schwarzblech oder verzinkt.*  
Autogen oder elektrisch geschweisst.

### „Ergo“ Stahl-Möbel (Schweizer. und Auslandspatente)

für Registratur und Archive.

*Kostenvoranschläge — Projekte — Referenzen.*

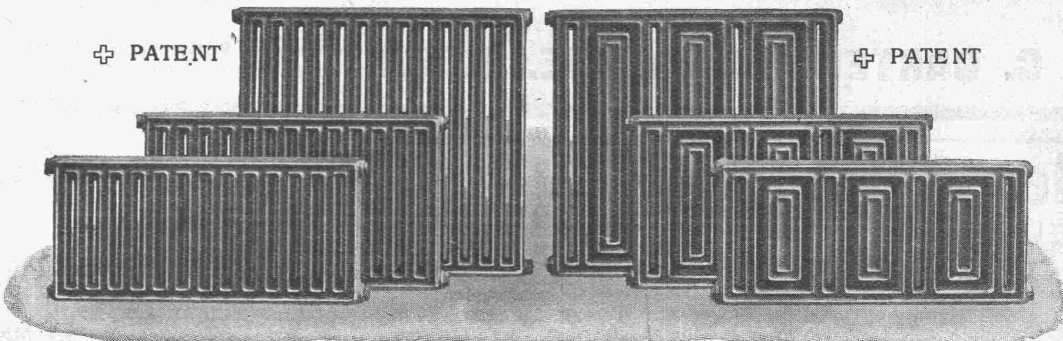


GESELLSCHAFT DER LUDW. VON ROLL'SCHEN EISENWERKE  
· FILIALE: EISENWERK CLUS KT. SOLOTHURN ·



## RADIATOR COLUMBUS

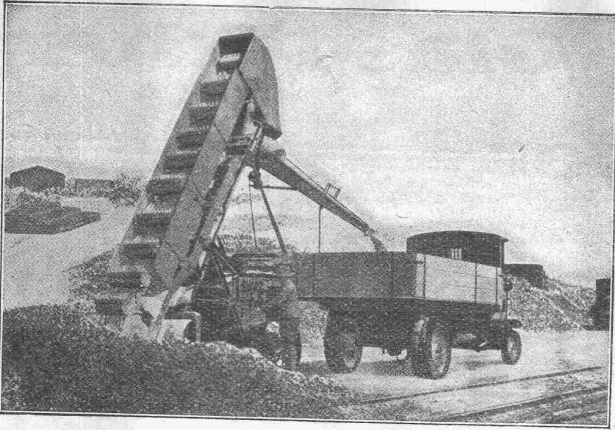
⊕ PATENT



⊕ PATENT

**Radiator für freie Aufstellung. Wirksam, sauber und zweckmässig.**  
**Strahlung nach vorn. Luftwärmende Rückseite.**

Zu beziehen durch die Installationsfirmen.



**Selbstfahrender  
HILGERS - AUFLADER**

für maschinelle Verladung aller Art losen Fördergutes, wie:  
SAND TEERSCHOTTER  
KIES KOHLEN  
SCHOTTER SCHLACKEN ETC.

*Beste Schweizer Referenzen — Sofortige Lieferung*

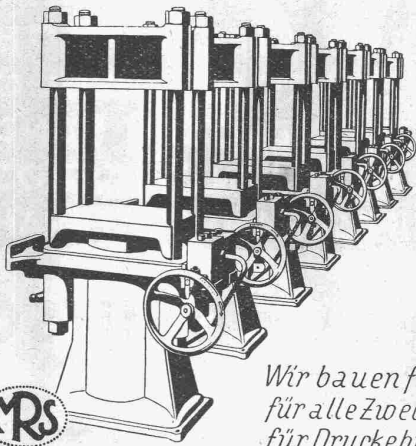
**Fahrbare Gurtförderer.**

Prospekte und Offerten durch:

**ROBERT AEBI & C<sup>IE</sup>, A.-G.  
ZÜRICH**

**HYDRAULISCHE PRESSEN**

*für GEWERBE u. INDUSTRIE in  
verschiedenen Ausführungen*



*Wir bauen ferner  
für alle Zwecke u.  
für Drucke bis 600  
Atm. und mehr*

HYDR. STEUERVERTILE  
HYDR. AKKUMULATOREN  
HYDR. PRESSPUMPEN

Maschinenfabrik  
**RAUSCHENBACH A.-G.**  
Schaffhausen

A.-G.

**CONRAD ZSCHOKKE  
DÖTTINGEN**

(Aargau)

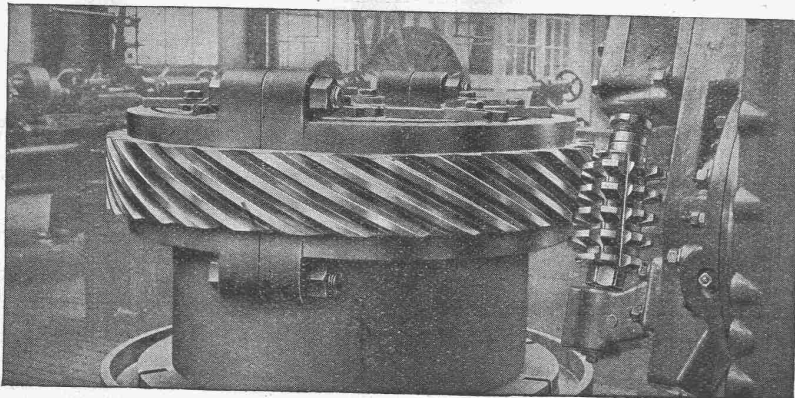
**EISENBAU.**

Brücken, Hoch- und Industriebauten, Stauwehre, Maste, Konstruktionen für Bauinstallationen, Krane, Kessel- und Blecharbeiten, Druckrohre, Treppen, Fenster etc.

**Spezialitäten:**

Verzinkung (Metallisierung mit Zink, Blei, Aluminium, Kupfer etc.) nach dem M. U. Schoop'schen Verfahren. (Behälter für chemische Zwecke). - Personen- und Materialschleusen für Druckluftgründungen. - Wellblechbaracken für jeden Zweck (Baubaracken, Garagen etc.)

**INGENIEURBUREAU**



**ZAHNRÄDER-  
FABRIK**

**Sauter, Bachmann & Cie., Netstal**

**Zahnräder für jeden  
Verwendungszweck.**

Grosses Steuerrad für Schiffs-Dieselmotor.

# Glasdächer

## Dachoberlichter

in kifflosen + Systemen „Kully“

Glasdachwerke

**Simon Kully, Olten**

Dipl.-Ingenieur E. T. H.

Aeltestes Spezialgeschäft  
Eigenes Ingenieurbureau

Gegründet 1854  
Telephon 56

**VERTRETER: MAX R. WIELAND jr. ZÜRICH**

**WIELANDWERKE**

**MESSINGWERKE**

**ULM AN DER DONAU**

MESSING PHOSPHORBRONZE  
WIESILBERBRONZE ALUMINIUM  
KUPFER IN FORM VON GEZOGE-  
NEN PROFILIERTEN RÖHREN  
MASSIVEN PROFILEN JEGL. QUER-  
SCHNITTS ENDLOSEN BÄNDERN  
BLECHEN FÜR FENSTERSPROSSEN,  
GLASREIFE SCHAUFENSTERRAHMEN

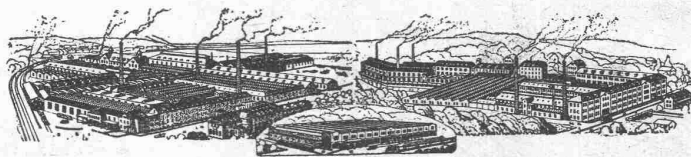
WITTERUNGSBESTÄNDIGES  
ORIGINAL-DELTA-METALL  
WIESILBERBRONZE UND ANDERE  
LEGIERUNGEN IN FORM VON  
PROFILEN IN GEPRESSTEN STÄBEN  
FÜR SCHAUFENSTER SCHAU-  
KÄSTEN FENSTERRAHMEN GLAS-  
DECKSCHIENEN ARCHITEKTUR

**DEUTSCHE  
DELTA-METALL-GES.**

**ALEX. DICK U. CO  
DÜSSELDORF-GRAFENBERG**

**UTOQUAI 41 \* TELEFON LIMMAT 3061**

## VEREINIGTE DRAHTWERKE A.G. BIEL

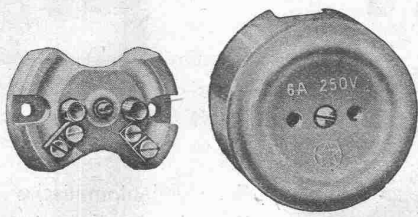


**Präzisgezogenes Material** in **Eisen** und **Stahl**, aller Profile, für Maschinenbau, Schrauben-  
fabrikation und Fassondreherei.

**Transmissionswellen.** — **Bandeisen** und **Bandstahl**, kaltgewalzt.

# ADOLF FELLER, HORGEN

FABRIK ELEKTRISCHER APPARATE



## Im Zeichen der Qualität

die neue patentierte  
zweipolige, 6 Amp. Wohnungs-Steckdose No. 8202

mit federnden Kontakthülsen und Schellen-Klemmen.

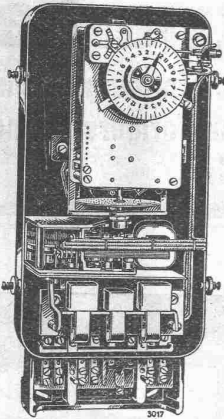
Entspricht den neuen Normalien des S. E. V.

## SCHALTAUTOMATEN ZEITSCHALTER SCHALTUHREN

für

Warmwasser-  
Versorgungen,  
Wärmespeicher  
Strassen-  
Beleuchtungen

usw.



Zeitschalter mit eingebautem elektro-  
motorischem Schaltwerk

Verlangen Sie unsere  
Druckschriften:

- TB V 506
- TB V 537
- TB V 539
- TB III 531

### LANDIS & GYR, A.-G. ZUG



Ölpaus-, Naturpau-,  
Detailzeichenpapier,  
Lichtpaspapier, Ölkarton

### A.E.HAUFFE.PULSNITZ & S

Zu beziehen durch Fachgeschäfte,  
die auf Wunsch gern kostenlos ge-  
nannt werden.

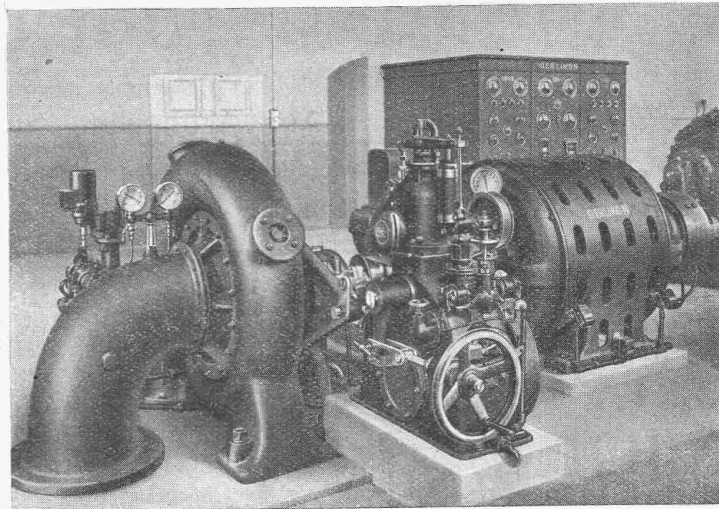
# Neue hochwertige Leichtmetalle

AVIONAL, ANTICORODAL, ALUFONT  
IN BLECHEN, PROFILEN,  
STANGEN UND DRAHT.  
IN GUSSBARREN  
U. FERTIGEM GUSS.

## aluminium Industrie a. G. Neuhausen

# MASCHINENFABRIK OERLIKON OERLIKON

Centrale  
La Rançonnaière des  
Services Industriels  
de la Ville du Locle.



Erste vollautomatische  
Zentrale der Schweiz.  
Im Jahre 1924 von  
den Services Industriels  
de la Ville du Locle  
mit der Maschinen-  
fabrik Oerlikon gebaut.

## Automatische Wasserkraftwerke

Automatische Hausgruppen mit Benzinmotorantrieb.    Automatische Umformerstationen.  
Automatische Gleichrichteranlagen.    Automatische Transformerstationen.  
Reglerlose Kleinwasserkraftanlagen - Wiedereinschaltrelais.

# Linoleum

der schönste  
sauberste u.  
dauerhafteste  
Bodenbelag



TOMA

# GIUBIASCO