

**Zeitschrift:** Schweizerische Bauzeitung  
**Herausgeber:** Verlags-AG der akademischen technischen Vereine  
**Band:** 93/94 (1929)  
**Heft:** 25

**Artikel:** Geschäftshaus A. Wiegner in Winterthur: Architekten Rittmeyer & Furrer, Winterthur  
**Autor:** [s.n.]  
**DOI:** <https://doi.org/10.5169/seals-43368>

### **Nutzungsbedingungen**

Die ETH-Bibliothek ist die Anbieterin der digitalisierten Zeitschriften auf E-Periodica. Sie besitzt keine Urheberrechte an den Zeitschriften und ist nicht verantwortlich für deren Inhalte. Die Rechte liegen in der Regel bei den Herausgebern beziehungsweise den externen Rechteinhabern. Das Veröffentlichen von Bildern in Print- und Online-Publikationen sowie auf Social Media-Kanälen oder Webseiten ist nur mit vorheriger Genehmigung der Rechteinhaber erlaubt. [Mehr erfahren](#)

### **Conditions d'utilisation**

L'ETH Library est le fournisseur des revues numérisées. Elle ne détient aucun droit d'auteur sur les revues et n'est pas responsable de leur contenu. En règle générale, les droits sont détenus par les éditeurs ou les détenteurs de droits externes. La reproduction d'images dans des publications imprimées ou en ligne ainsi que sur des canaux de médias sociaux ou des sites web n'est autorisée qu'avec l'accord préalable des détenteurs des droits. [En savoir plus](#)

### **Terms of use**

The ETH Library is the provider of the digitised journals. It does not own any copyrights to the journals and is not responsible for their content. The rights usually lie with the publishers or the external rights holders. Publishing images in print and online publications, as well as on social media channels or websites, is only permitted with the prior consent of the rights holders. [Find out more](#)

**Download PDF:** 18.02.2026

**ETH-Bibliothek Zürich, E-Periodica, <https://www.e-periodica.ch>**

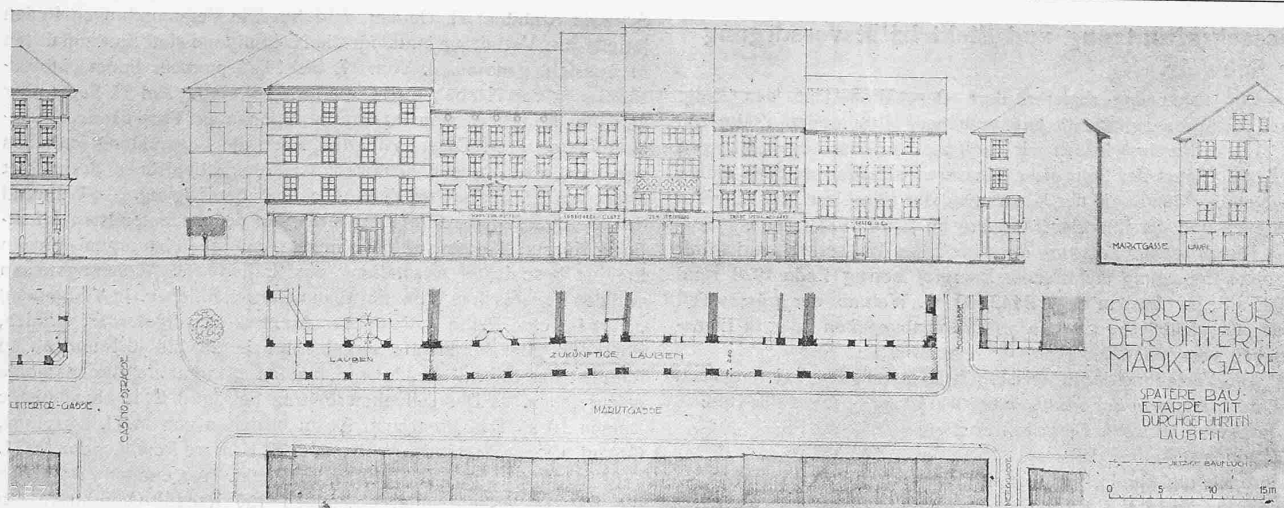


Abb. 1. Vorschlag der Architekten Rittmeyer & Furrer für die Verbreiterung der Marktgasse in Winterthur. — Masstab 1:650.

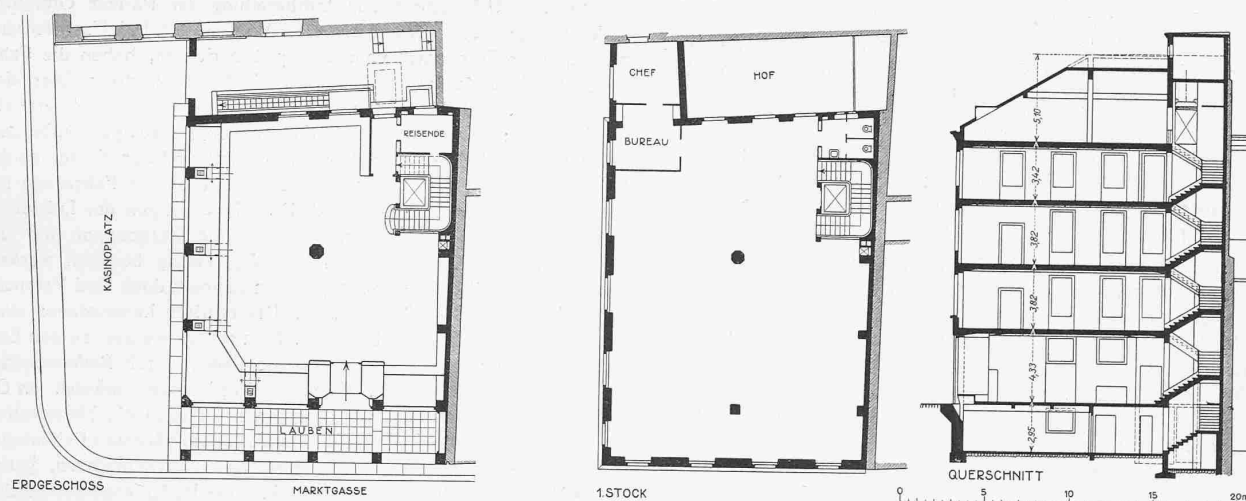


Abb. 2. Geschäftshaus Wiegner, Winterthur. Grundrisse vom Erdgeschoss und 1. Stock, und Querschnitt. — Masstab 1:400.

## Geschäftshaus A. Wiegner in Winterthur.

Architekten RITTMAYER & FURRER, Winterthur.

(Tafel 26.)

Es handelte sich hier um einen Neubau an der Stelle, wo früher das alte „Zeittor“ stand und die Hauptgeschäftsstrasse Winterthurs, die Marktgasse, auf eine Strecke von 60 m eine Verengung bis auf 6 m zwischen den Häuserfluchten aufweist. Diesen Engpass durch Anlage von Lauben unter der nördlichen Häuserreihe für den Verkehr zu verbessern, war hier, wenigstens als Anfang, Gelegenheit geboten. Für die an der Marktgasse für diesen Laubengang im Parterre verlorene Fläche wurde dem Geschäftshausbesitzer von der Stadt eine ungefähr gleich grosse Fläche gegen den Kasinoplatz zur Ueberbauung zugestanden. Für die spätere Durchführung der Lauben (vergl. den bezüglichen Vorschlag der Architekten in Abb. 1) sind besondere, die Einheitlichkeit und das gute Aussehen möglichst sichernde Bauvorschriften von der Stadt aufgestellt worden.

Die knapp bemessene Baufläche verlangte eine äusserste Ausnutzung für die Geschäftszwecke mit geringster Beanspruchung durch Neben- und Verkehrsräume und die Konstruktion. Auf Wunsch der städtischen Behörden ist der Charakter als Kaufhaus im Aeussern nicht in seiner ganzen Konsequenz durchgeführt worden, sowohl mit Rücksicht auf das benachbarte Casino, als auch um überhaupt mit dem Neubau in die kleinbürgerliche Umgebung nicht gar zu fremdartig hineinzuplatzen. Doch hat man sich auch jeglicher altertümelnden Angleichung, die durch die grösseren Stockwerkhöhen ja schon in sich einen Widersinn bedeutet hätten, enthoben.

Der ganze Bau ist von Keller bis und mit Dach in Eisenbeton durchgeführt und in seinem ganzen umbauten Volumen ausgenützt. Die Pfeiler des Erdgeschosses sind aus Schwarzwaldgranit, Hauptgesims und Gewände in Kunststein, die helleichenen Schaufensterauslagen mit Spiegelglas in breiten Bronzerahmen abgeschlossen; am vorläufigen Ostende ist die Laube ebenfalls durch einen Ausstellschrank begrenzt. Die Innenlasten sind von einem einzigen Achteckpfeiler in Pilzform in der Mitte des Hauses aufgenommen. Die Treppe besteht aus Kunststein mit Gummifüllungen auf Eisenbetonplatte. Für den Personenaufzug von Keller bis Dach wurde im Treppenaue eine feuerbeständige Luxfer-Einwand eingebaut. Der alte Name des Zeittores hat nicht nur durch eine elektrisch betriebene grosse Uhr an der Westfront seine traditionelle, praktische Fortführung erhalten, sondern auch in ideellem Sinn durch eine jugendliche, scheinbar dahinschwebende graziöse, weibliche Figur über dem Hofportal zwischen Neubau und Casino (Tafel 26). Sie ist von Bildhauer R. Wenig (Zürich) modelliert und von Bildhauer F. Liechi (Winterthur) in Kunststein gehauen worden.

Mit dem Abbruch des alten Gebäudes und den sehr schwierigen Sicherungen an der Brandmauer konnte am 10. Januar 1928 begonnen werden, und zu Weihnachten 1928 hat der Geschäftsinhaber im fertigen Neubau seine neuen Räume eröffnet. Der Kubikmeter umbauten Raumes (Bau voll gemessen einschliesslich innere Ausstattung, ohne bewegliches Mobiliar, aber mit Umgebungsarbeiten und Architektenhonorar) kam auf 82 Fr. zu stehen.