

**Zeitschrift:** Schweizerische Bauzeitung  
**Herausgeber:** Verlags-AG der akademischen technischen Vereine  
**Band:** 93/94 (1929)  
**Heft:** 25

## **Werbung**

### **Nutzungsbedingungen**

Die ETH-Bibliothek ist die Anbieterin der digitalisierten Zeitschriften auf E-Periodica. Sie besitzt keine Urheberrechte an den Zeitschriften und ist nicht verantwortlich für deren Inhalte. Die Rechte liegen in der Regel bei den Herausgebern beziehungsweise den externen Rechteinhabern. Das Veröffentlichen von Bildern in Print- und Online-Publikationen sowie auf Social Media-Kanälen oder Webseiten ist nur mit vorheriger Genehmigung der Rechteinhaber erlaubt. [Mehr erfahren](#)

### **Conditions d'utilisation**

L'ETH Library est le fournisseur des revues numérisées. Elle ne détient aucun droit d'auteur sur les revues et n'est pas responsable de leur contenu. En règle générale, les droits sont détenus par les éditeurs ou les détenteurs de droits externes. La reproduction d'images dans des publications imprimées ou en ligne ainsi que sur des canaux de médias sociaux ou des sites web n'est autorisée qu'avec l'accord préalable des détenteurs des droits. [En savoir plus](#)

### **Terms of use**

The ETH Library is the provider of the digitised journals. It does not own any copyrights to the journals and is not responsible for their content. The rights usually lie with the publishers or the external rights holders. Publishing images in print and online publications, as well as on social media channels or websites, is only permitted with the prior consent of the rights holders. [Find out more](#)

**Download PDF:** 18.02.2026

**ETH-Bibliothek Zürich, E-Periodica, <https://www.e-periodica.ch>**

# SCHWEIZERISCHE BAUZEITUNG

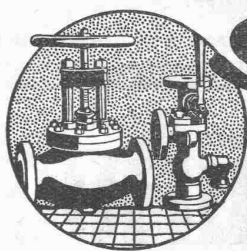
WOCHENSCHRIFT FÜR ARCHITEKTUR / INGENIEURWESEN / MASCHINENTECHNIK  
REVUE POLYTECHNIQUE SUISSE

ORGAN DES SCHWEIZERISCHEN INGENIEUR- UND ARCHITEKTEN-VEREINS  
UND DER GESELLSCHAFT EHEMAL. STUDIERENDER DER EIDG. TECHN. HOCHSCHULE  
GEGRÜNDET 1883 VON ING. A. WALDNER / HERAUSGEGEBEN VON ING. C. JEGHER

Vereins-Mitglieder, beim Verlag: Schweiz 32 Fr.,  
Ausland 40 Fr. jährl.; Nicht-Mitglieder: Schweiz  
40 Fr., Ausland 50 Fr., bei der Post abonniert  
40 Fr. / Einzel-Nummern 1 Fr. zuzüglich Porto

VERLAG CARL JEGHER, ZÜRICH  
Dianastrasse 5 / Postdeck VIII 6110  
Tel.: Selnau 45.07 ■ In Kommission  
bei Rascher & Cie., Zürich u. Leipzig

Inserate durch die Aktiengesellschaft der Unter-  
nehmungen RUDOLF MOSSE, Zürich / Die  
viergespaltene Colonelzeile 50 Cts., Titelseite  
80 Cts., ausländ. Anzeigen 60 Cts., Titelseite 1 Fr.



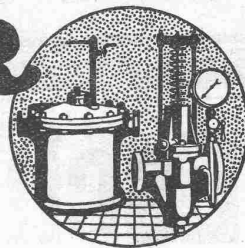
## SULZER

ARMATUREN und ROHRLEITUNGSTEILE

für  
Dampf, Wasser, Säuren, Luft etc.

Ausführliche Kataloge auf Verlangen

GEBRÜDER SULZER, AKTIENGESELLSCHAFT, WINTERTHUR



# OTIS-AUFZÜGE

Mit Microsteuerung — Unbegrenzte Hubhöhen — Höchste Geschwindigkeiten

Telephon: Selnau 21.66 OTIS-AUFZUGSWERKE, FABRIK ZÜRICH Birmensdorferstrasse 273



## HEINRICH BRÄNDLI \* HORGEN

Asphalt-, Dachpappen- und Holzcement-Fabrik

## Asphalt-Beläge \* Asphalt-Isolierungen

## LUXFER

Verlangen Sie Prospekte

ROB. LOOSER & CIE., ZÜRICH

Beton-Gitterfenster für Fabriken  
sind billiger als schmiedeeiserne

Telephon: Selnau 72.95

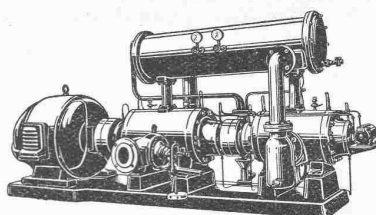
Wer PAVAG's Kraftpapiersack kennt,  
schickt nur in diesem Sack Zement!



80% der Weltproduktion von Cement, Kalk und Gips sind in Papiersäcken verpackt.  
(BUILDING SUPPLY NEWS)

# BURCKHARDT

Kolben- und Rotations-  
Maschinen  
50 jährige Erfahrung

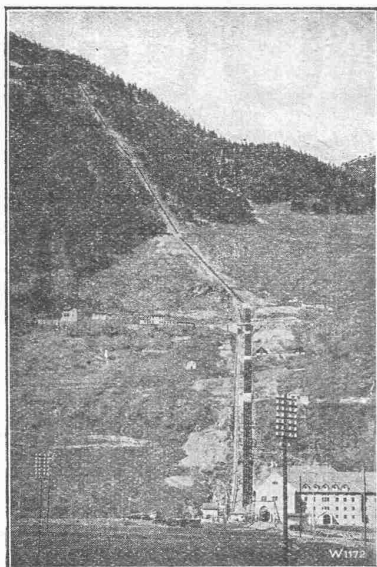


Riemenantrieb oder direkte  
Kupplung mit Motoren  
Erstklassige Ausführungen

## KOMPRESSOREN — VAKUUMPUMPEN

MASCHINENFABRIK BURCKHARDT A. G. BASEL

# Escher Wyss & C<sup>ie</sup>, Zürich

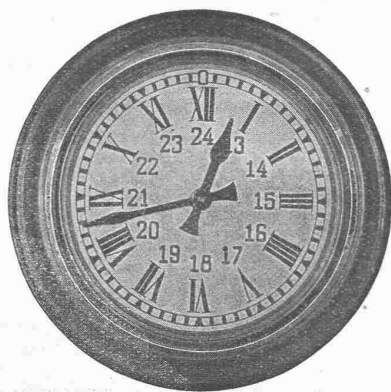


Rohrleitung des Kraftwerkes Ritom

## Komplette Hochdruck - Rohrleitungen

Wasser-Turbinen  
Turbo-Pumpen

74/29

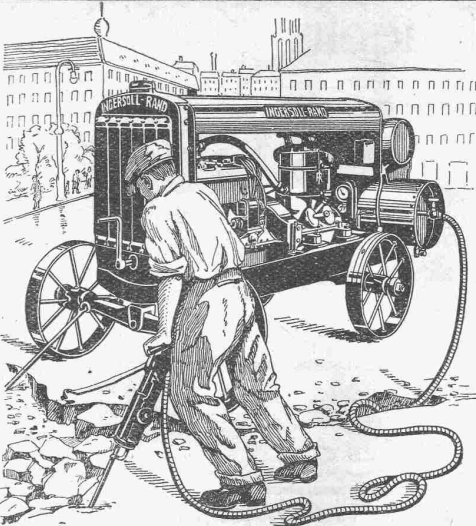


HORLOGES ÉLECTRIQUES

# FAVAG

FABRIQUE D'APPAREILS ÉLECTRIQUES  
SOCIÉTÉ ANONYME

NEUCHÂTEL



# INGERSOLL-RAND

## Kompressorenanlagen

(fahrbar und stationär)

## Gesteinsbohrhämmer

## Betonbrecher

## Betonstampfer

sind unerreichbar leistungsfähig und ökonomisch

*INGERSOLL-RAND ist d. führende Weltmarke in Qualität u. Absatz*

**VERKAUF**

**MIETE**

Offerten und Ingenieurbesuch kostenlos durch

# ROBERT AEBI & CIE., A.G., ZÜRICH

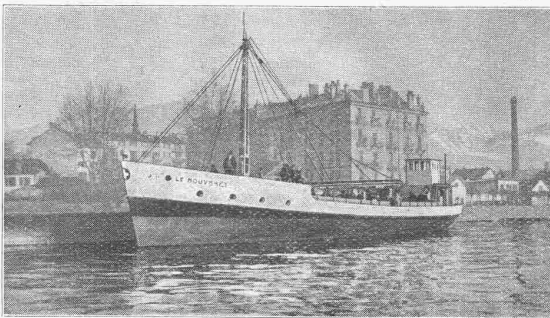
INGENIEURBUREAU

TELEPHON: SELNAU 17.50

MASCHINENFABRIK

# ATELIERS DE CONSTRUCTIONS MÉCANIQUES DE VEVEY S. A.

Telegramm-Adresse : FONDERIE VEVEY. - Telephon No. 69



Frachtschiff von 200 Tonnen, mit Dieselantrieb, ausgerüstet mit diversen Hebezeugen.

Wasserturbinen aller Systeme  
Eisen-Hoch- und Brückenbau  
Hebezeuge und Transportanlagen  
Kesselschmiede  
Behälter - Rohrleitungen  
Eisen- und Bronze-Giesserei  
Weichen, etc. für Geleise-Anlagen



GESELLSCHAFT DER LUDW. VON ROLL'SCHEN EISENWERKE  
FILIALE: EISENWERK CLUS KT. SOLOTHURN



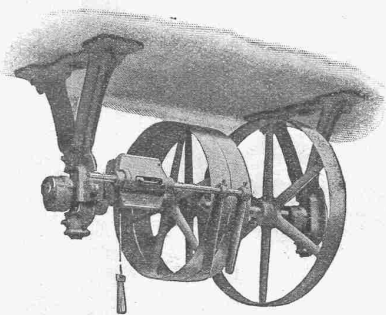
# TRANSMISSIONEN

in moderner Ausführung, mit Ringschmierlagern oder Kugellagern.  
Komplette Anlagen für alle Industriezweige.

**Benn's Patent-Reibungskupplungen.**  
**Elektromagnetische Reibungskupplungen.**

Patentiert in der Schweiz und im Auslande.

**Patent-LENIX-Getriebe**



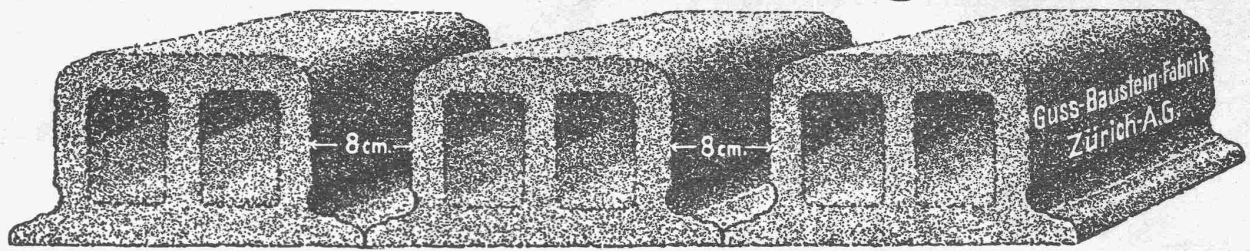
Riemenrücker Typ Clus,  
mit nur einem Zugseil

**FILIALE: GIESSEREI OLTEN**

**Rohguss zu Riemenscheiben und Zahnrädern**  
jeder Grösse und Konstruktion.

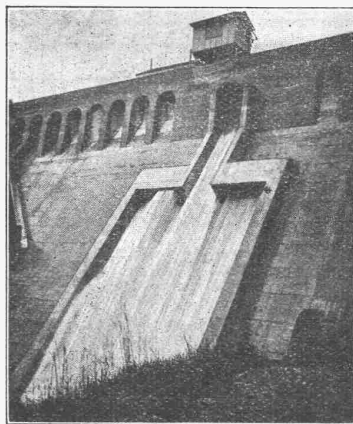


# Deckensteine PHÖNIX (Eingetr. Marke)



## HUBER & LUTZ INGENIEURBUREAU ZÜRICH

### Automatische Wehranlagen

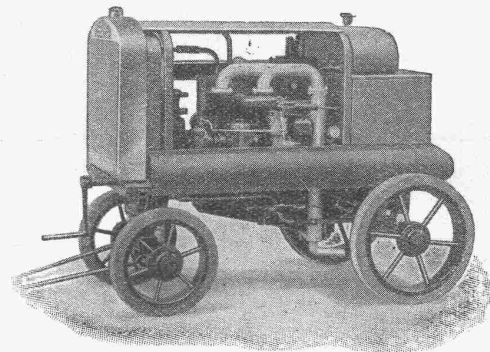


Dachwehre, Überfallklappen  
Abflussregulierungen  
Kolksicherungen  
Saugüberfälle

20 jährige Erfahrungen    Beste Zeugnisse

## Volldiesel- Kompressoren

Keine Benzinfräser



Fr. 0.80 p/Std. - Rohöl  
für zwei schwere Hämmer

**A. Specken, Zürich 7**

Böcklinstrasse 16    Tel.: Hott. 29.53



**ROLLADENFABRIK A. GRIESSER & CO. AADORF**

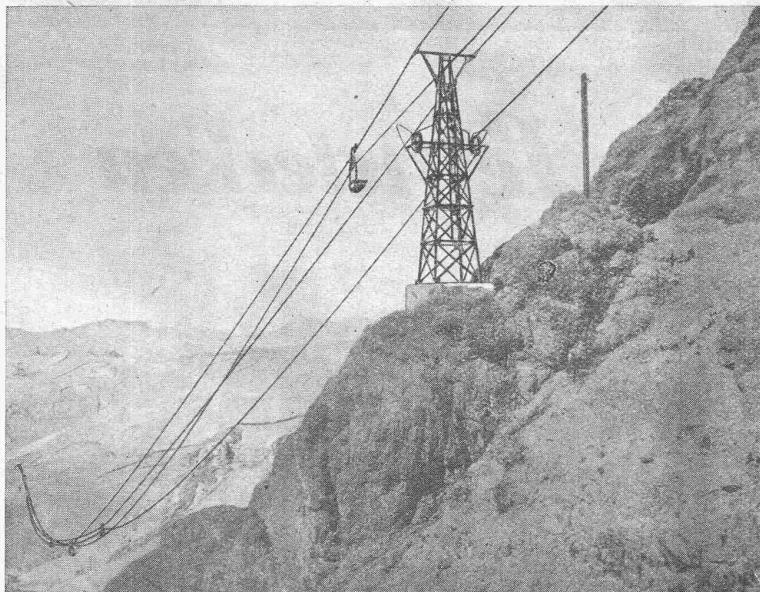
Zweigniederlassung:  
**Zürich**  
Militärstr. 108

Stahlwellblech- und  
Holzrolladen aller Art  
Jalousieläden  
Sonnenstoren

\*

AT. C. ANHEN ZÜRICH

# Pohlig



*Drahtseilbahn  
der Zinngrube „Morococalo“ bei Huanuni (Bolivien).*

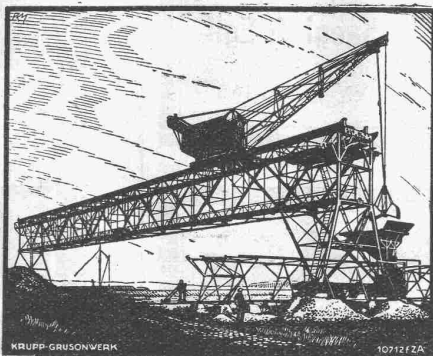
## ***Drahtseilbahnen***

Zur rationellen Förderung von Massengütern bieten wir in unseren Drahtseilbahnen ein Transportmittel mit folgenden wertvollen Vorzügen: Geringster Kraft- und Bodenflächenbedarf / Unabhängigkeit von Witterungseinflüssen / Ersparnis an menschlichen Arbeitskräften. / Im Bau von Drahtseilbahnen besitzen wir mehr als 50 jährige Erfahrungen.

**J. Pohlig Aktiengesellschaft,  
Köln-Zollstock**

Vertretung für die Schweiz:  
Fr. Waldherr, Zürich, Seefeldstrasse 120

# KRUPP GRUSONWERK



**Verladeanlagen  
für Kohle, Erz  
und anderes Schüttgut**

*KRANE JEDER ART*

Kipper und Aufzüge für Bahnwagen,  
Schiebebühnen, Spille,  
hydraulische Hebwerkzeuge  
(Daumenkräfte)

**Vertreter: SPOERRI & Co., ZÜRICH, Walchestr. 27**

## M A G D E B U R G



# EISENKONSTRUKTIONEN

**Brücken  
Stauwehre  
Fabrikbauten  
Geschäftshäuser  
Maste  
Fenster und Tore  
Blecharbeiten  
Kesselbau**

**BUSS A.  
G.  
BASEL**

**BIMSKIES**

in extra leichter, sauberer Qualität,  
liefert:

**PIERRE PONCE**

extraordinairement légère, propre,  
s'adresser s. v. p. à:

**A. ZARN, Postfach: Selnau 115, ZÜRICH**

*Leihdecken*



**Stamm & Co**  
**Eglisau**  
TELEPHON  
N°2  
TELEGR.  
STAMM  
EGLISAU

Personen-, Waren-,  
Akten-, Speise-

**Aufzüge**

erstklassiges  
Schweizerfabrikat

Neuanlagen - Umbauten - Revisionen

Genève

**Albert Walch**

Rue Général Dufour 12  
Telefon Stand 47.03

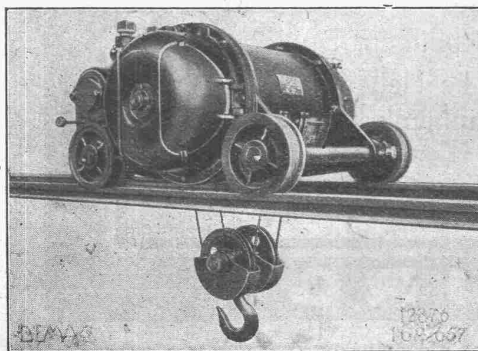
**Stiglerlift A.G.**

Schweizer. Gesellschaft für die Fabrikation,  
den Verkauf, die Wartung und Instandhaltung  
von Personen- u. Warenaufzügen Syst. Stigler

Zürich

**Kaegi & Egli**

Stauffacherplatz 3  
Telefon Uto 16.90



Zweischienenkatze für Laufkran.

**DEMAG**  
**ELEKTROZÜGE**

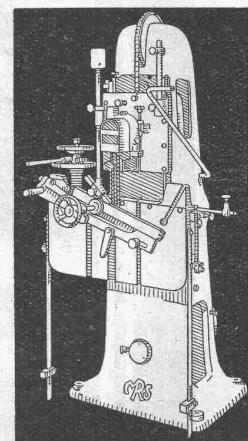
sind hervorragend geeignet zur Elektrifi-  
kation von Kränen.

HEBEZEUGE VON WELTRUF

**ING. G. BÄUMLIN**  
**LUZERN**

TELEPHON Nr. 40

**Hochleistungs-  
Holzbearbeitungs-  
MASCHINEN.**



**für alle Industrien**  
**RAUSCHENBACH**  
**Schaffhausen**



**Druckfachen**

liefert prompt und billig  
Jean Frey A.G., Zürich.

CELOTEX kann direkt auf die Schalung verlegt und einbetoniert werden.

□

Sie sparen am Schalholz, das sauber und ohne am Beton zu haften wegfällt. Dabei erhalten Sie rissfreie, schall- und wärmeisolierte Wände und Decken.

□

In Gebäulichkeiten, deren Dachstock mit CELOTEX ausgekleidet ist, kann die innere Wärme nicht entweichen und sind nachweisbar bis zu 30% Ersparnis an Heizmaterial erzielt worden.

□

Lager in:  
Basel, Bern, Zürich



Im Rekordwinter 1928/29 hat sich CELOTEX als ein geradezu glänzendes Isoliermaterial erwiesen.

□

Eine warme, trockene Wohnung im Winter, ein angenehm kühles Logis im Sommer, das sind die hochwertigen Vorteile von CELOTEX.

□

CELOTEX ist gleichzeitig ein sehr schönes Verkleidungsmaterial und wirtschaftlicher als das billigste Täfer zufolge seinen günstigen Dimensionen von 2,44, 2,75, 3,05, 3,65, 4,27m.

□

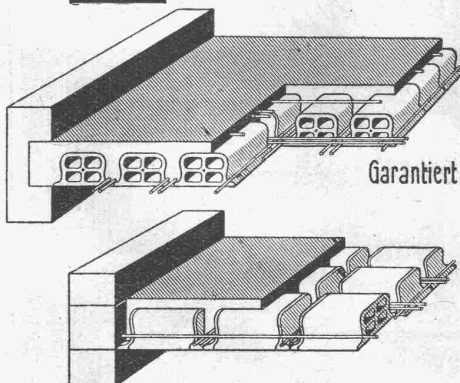
Lager in:  
Chur, St. Gallen, Genf

Generalvertreter für die Schweiz:

**C. GARTENMANN & CIE., BERN**

Telephon: Bollwerk Nr. 44.24  
Telegramme: „Tropical Bern“

# Deckenkonstruktion Laupersteine



Garantiert salpeterfrei

33×33×10 cm  
33×33×14 "  
33×33×18 "  
33×33×22 "

Verkaufsbureau:

**BAUMATERIAL A.G.  
BIEL**

Centralstrasse 89a Tel. 1082 & 1062

*Billiger fördern  
mit Transportanlagen  
Heckel!*

**Drahtseilbahnen  
Seil- u. Kettenförderungen  
Gurtförderer u. Eiserne Bänder  
Speicher- u. Verladeanlagen  
Rangieranlagen u.s.w.**

Mehrere 1000 Transportanlagen „Heckel“ arbeiten in der ganzen Welt zur vollen Zufriedenheit ihrer Besitzer



Gesellschaft für Förderanlagen Ernst Heckel m.b.H. Saarbrücken

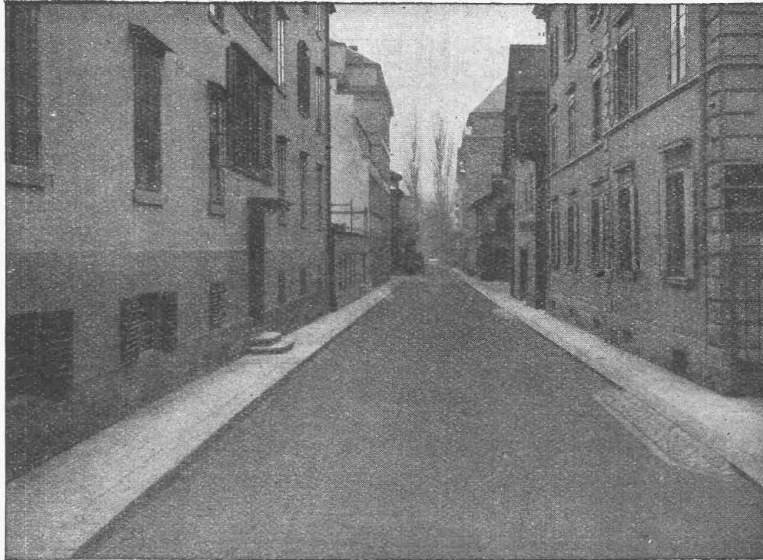
1897

Vertreter für die Schweiz:

**Ing. J. C. EUGSTER, ZÜRICH, Scheffelstr. 39 - Tel.: H. 87.60**



# Walo Bertschinger Zürich



GLARNISCHSTRASSE ZÜRICH  
Walz-Asphalt: Topeka, 6 cm stark

SPEZIALFIRMA

für

## **Strassenbau**

Asphalt- und Teermakadam  
Oberflächenteerungen  
Neuanlagen  
Unterhalt

## **Strassenwalzen- Betrieb**

<sup>K</sup> S. L. M.-  
*Winterthur* **Kompressoren**  
und Rotations-  
Vacuumpumpen  
für alle Zwecke  
*Schweizerische  
Lokomotiv-und Maschinenfabrik, Winterthur*

