

**Zeitschrift:** Schweizerische Bauzeitung  
**Herausgeber:** Verlags-AG der akademischen technischen Vereine  
**Band:** 93/94 (1929)  
**Heft:** 24

## Werbung

### Nutzungsbedingungen

Die ETH-Bibliothek ist die Anbieterin der digitalisierten Zeitschriften auf E-Periodica. Sie besitzt keine Urheberrechte an den Zeitschriften und ist nicht verantwortlich für deren Inhalte. Die Rechte liegen in der Regel bei den Herausgebern beziehungsweise den externen Rechteinhabern. Das Veröffentlichen von Bildern in Print- und Online-Publikationen sowie auf Social Media-Kanälen oder Webseiten ist nur mit vorheriger Genehmigung der Rechteinhaber erlaubt. [Mehr erfahren](#)

### Conditions d'utilisation

L'ETH Library est le fournisseur des revues numérisées. Elle ne détient aucun droit d'auteur sur les revues et n'est pas responsable de leur contenu. En règle générale, les droits sont détenus par les éditeurs ou les détenteurs de droits externes. La reproduction d'images dans des publications imprimées ou en ligne ainsi que sur des canaux de médias sociaux ou des sites web n'est autorisée qu'avec l'accord préalable des détenteurs des droits. [En savoir plus](#)

### Terms of use

The ETH Library is the provider of the digitised journals. It does not own any copyrights to the journals and is not responsible for their content. The rights usually lie with the publishers or the external rights holders. Publishing images in print and online publications, as well as on social media channels or websites, is only permitted with the prior consent of the rights holders. [Find out more](#)

**Download PDF:** 05.04.2026

**ETH-Bibliothek Zürich, E-Periodica, <https://www.e-periodica.ch>**



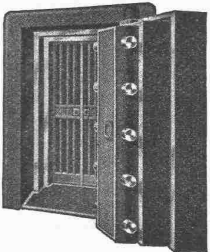
## Silvo - Platten

sind  
 imprägnierte, wasser-  
 abweisende  
 Holzfaserstoff-Platten

für  
**Bau- und  
 Möbel-Schreinerei**  
 Alleinige Fabrikanten:  
**Eternit Niederurnen**



**Bodmer & Cie**  
 ZÜRICH, HOLBEINSTR. 22  
 Zentralheizungen  
 Öfen, Cheminées  
 Elektr. Akkumulier-Öfen



**UNION-  
 KASSENFABRIK  
 A.-G.**

Spezialhaus für modernen  
 Kassen- und Tresorbau  
 ZÜRICH  
 GESSNERALLEE 36



## MINERVA

DIE SPEZIAL-ZEICHENMASCHINE  
 FÜR HORIZONTALE BRETTER

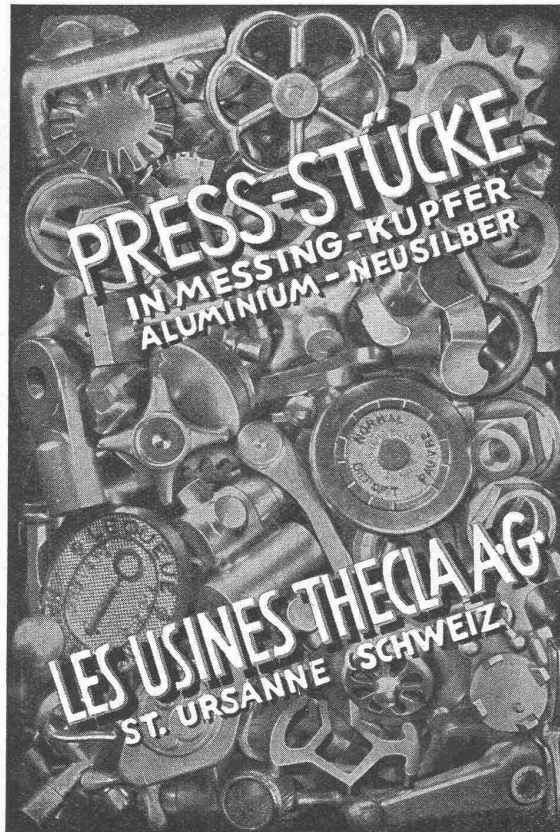
SPEZIALMODELL FÜR ARCHITEKTEN  
 BAUTECHNIKER UND BAUMEISTER

**PREIS FR. 100.—**

VERLANGEN SIE  
 PROSPEKT ODER VORFÜHRUNG DES  
 APPARATES

**MINERVA A.-G.**

FABRIK TECHNISCHER INSTRUMENTE, KUSNACHT-ZÜRICH  
 TELEPHON 43



BRUNNER-PROPAGANDA

# Walo Bertschinger

ZÜRICH, Stampfenbachstrasse 12/14

Geleise-  
Anlage  
im Chantier



der Firma  
Adolf Saurer  
A.-G.  
Arbon

Spezialfirma für:  
**Geleisebau**

Ständiges grosses **Lager** in  
Normalbahn- und Fabrikgeleisen,  
Weichen und Drehscheiben,  
Geleiseneubau, Unterhalt, Repara-  
turen.

Geleisebau-Werkstatt.

**Abnormale Geleise-Anlagen**

## SENKING

**Kompl. Grosskochanlagen**

für Hotels, Restaurants, Pensionate, Krankenhäuser und Institute jeder Art mit  
Massenverpflegung. Koch-Apparate für Kohle, Gas-, Dampf- u. elektr. Heizung.

**Epochemachende Neuerung**

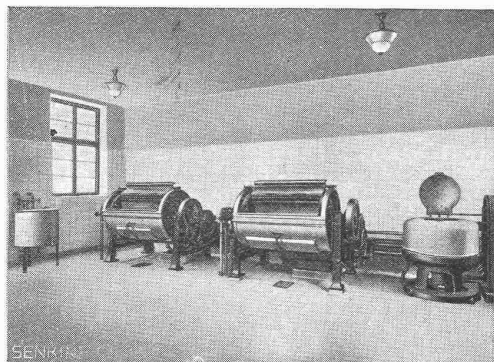
**Kochkessel u. Kipptöpfe aus Nirosta**

(nicht rostendem Stahl)

nach besonderen Patenten, Kochkessel mit nahtlos gezogenem oberem Winkelring.



*SENKING - Verkaufsbüro: Walchestr. 34, ZÜRICH 1*



**Moderne  
Wäscherei - Anlagen**

für Krankenhäuser, Sanatorien, Erho-  
lungsheime etc., für Transmissions- und  
direkten elektrischen Antrieb, für Kohlen-,  
Gas-, Dampf- und elektrische Heizung.

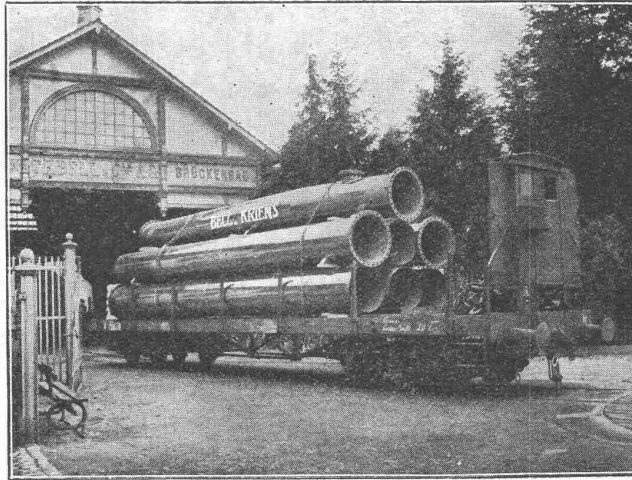
**Modernste Konstruktion. Aelteste Erfahrung**

A.-G. der  
Maschinenfabrik  
von

# Theodor Bell & Cie.

Kriens-  
Luzern  
Gegründet 1855

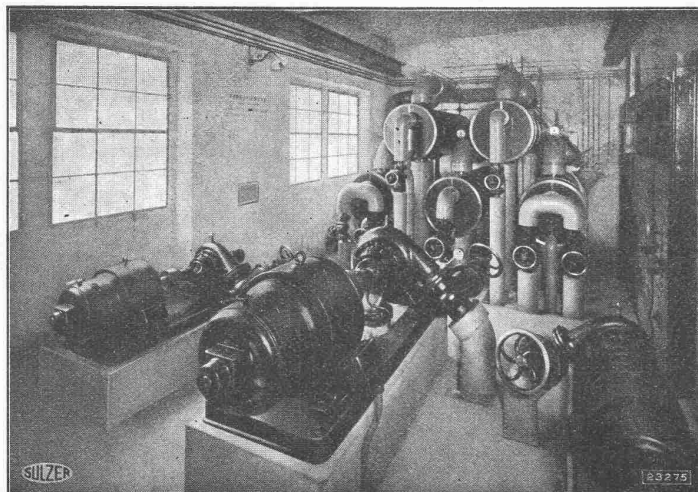
Kesselschmiedearbeiten aller Art, als: Druckleitungen für Wasserkraftwerke; Dampf- und Druckgefässe; Imprägnierkessel; Wasser-, Benzin-, Laugen- und Ölbehälter; Kocher für die Lebensmittel-, Papier-, Textil- und chemische Industrie; Kohlenbunker; Blecharbeiten für die Zementfabrikation.



Elektrisch geschweisste Rohre zur Druckleitung Schlappin der Bündner Kraftwerke, A.-G., Klosters. — Erstellt 1927. — Länge der Rohrleitung: 2913 m; Durchmesser: 900/800/750 mm.

## S U L Z E R

Sulzer-Fernheiz-Zentrale  
in der städtischen



Kehricht-Verbrennungs-  
Anstalt, Zürich

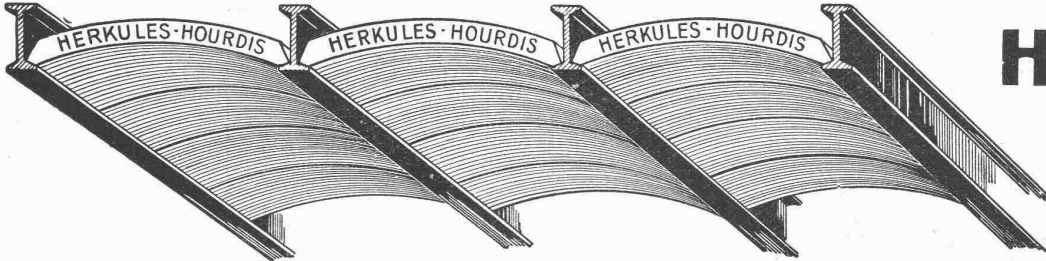
### Pumpen-Warmwasserheizungen

für grosse Gebäude und ganze Gebäudekomplexe

GEBRÜDER SULZER, Aktiengesellschaft, WINTERTHUR

**Neue Anwendungen des elektrischen Staubsaugers.** Es ist bekannt, dass seit einiger Zeit auch der Blasluftstrom verschiedener Staubsauger-Modelle eine vielseitige Anwendung erfahren hat. So zum Zerstäuben von festen und flüssigen Substanzen (Desinfektion, Schädlingsbekämpfung, Verbesserung des Geruches der Raumatmosphäre usw.), zur Bereitung von Sprudelnbädern und — in Verbindung mit einer röhrenförmigen elektrischen Heizeinrichtung — als Heissluftdouche. Nunmehr werden bereits Farbspritzapparate gebaut, bei denen als Betriebskraft die Blasluft des Staubsaugers benützt wird. Man wird verstehen, dass hier der Staubsauger mit Vorteil nur da eingesetzt werden kann, wo nur zeitweilige und kurzfristige Spritzarbeiten in Frage kommen.

Auch zum Waschen wird der Staubsauger herangezogen. Dazu ist allerdings ein besonderer Waschkessel erforderlich, von dem seitlich am Boden ein Rohr abzweigt und aussen bis über den höchsten Wasserstand hinaufgeführt wird. Dieses Rohr wird durch Gummischlauch mit der Blasluftöffnung des Staubsaugers verbunden. Jeder Staubsauger, der ebenfalls blasen kann, eignet sich nach Herausnahme des Staubesackes zu diesem Zweck. Die Blasluft tritt durch das Rohr in den unsternten Teil des Kessels, durchströmt in vertikaler Richtung das Wasser sowie die Wäsche, um durch den kaminartig gestalteten obersten Teil des Kesseldeckels auszutreten. Der Durchgang der Luft erzeugt ein ständiges starkes Wallen der Lauge, die dadurch bei schonendster Behandlung der Gewebe ständig durch die einzelnen Wäsche-



Unsere  
**Herkules-Hourdis**  
aus  
**armiertem Beton**

bieten durch ihre **hohe Tragfähigkeit, Billigkeit, raschen Einbau** und **sofortige Benutzungsmöglichkeit** der eingedeckten Räume **grosse Vorteile**. Ueber Keller, Magazine, Garagen und Fabrikräumen kann die **Untersicht sichtbar** bleiben.

**Guss-Baustein-Fabrik Zürich A.-G., Zürich**

# MARMOR

das feine Dekorationsmaterial

ALFRED SCHMIDWEBERS ERBEN A.-G. ZÜRICH

## ERNST HABERER & CIE. BERN

empfehlen ihre hervorragenden

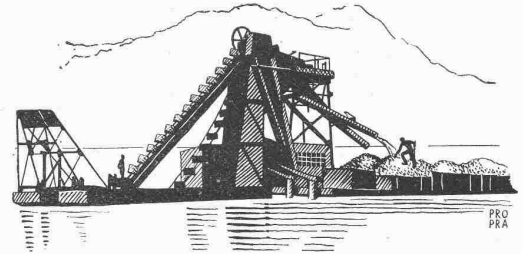
# STUCK-DEKORATIONEN

(Spezialfabrikat „STUCCOLIN“)

**Aufträge direkt nach unseren Katalogen, sowie Arbeiten nach besonderen Entwürfen und Plänen** werden prompt ausgeführt. Spezielle Zusammenstellungen aus unseren Katalog-Motiven für Decken, Wände etc. jeder Art und Grösse werden nach erhaltenen Unterlagen kostenlos gemacht. Bes'ens bewährt und eingeführt haben sich unsere **TROCKENSTUCK-PLATTEN** (10 bis 20 mm dick) und unsere **TROCKEN-RABITZ-ARBEITEN** als Verschalungen - Unterzüge - Ventilationskanäle und -Gitter - Kasettendecken mit oder ohne Plafondgrund etc.

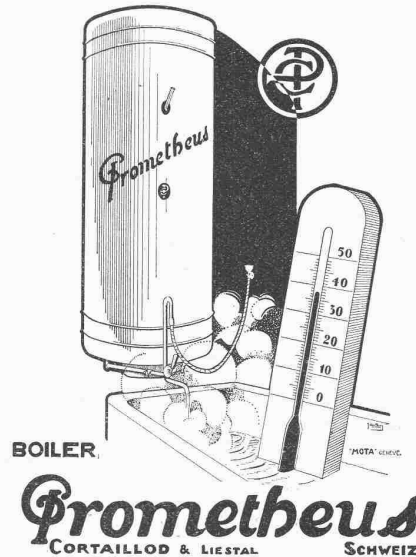
Vorteilhafte Konditionen  
KATALOGE zur Verfügung

Verlangen Sie Zeichnungen und Vorschläge unserer neuzeitlichen und modernen Stuck-Dekorationen



## BAGGERMASCHINEN Kiesgewinnungsanlagen **OEHLER & AARAU** Eisen- & Stahlwerke Oehler & Co A-G Aarau

Stets warmes Wasser!



Auskünfte und Prospekte durch die Elektrizitätswerke und Installateure, wo nicht erhältlich, direkt.

E. G. STIERLIN  
BERN  
Brunnadern 73

## Kleinstädte-, Dörfer-, Grundstücks-, Einzelhaus-Entwässerung, Abwasserkläranlagen

Erläuterungs-Vorlagen gratis.

Alles Gute ist einfach und trägt die Sicherheit der Entwicklung in sich.

# Glas Beton

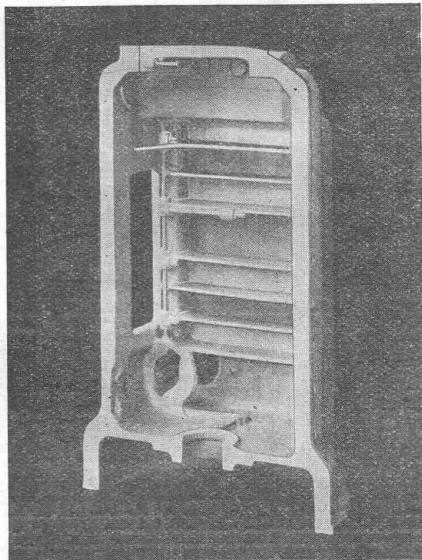
System  
„Fortuna“

begehbar

solide und vorteilhafte Ausführung

**WALTHER & MÜLLER  
BERN**

TELEPH. BOLLWERK 4912 / EIGENES TECHN. BUREAU



## ELEKTRON-METALL BRICHT SICH BAHN!

weil es viel leichter ist als alle übrigen Nutzmehalle,  
weil es hohe Festigkeitswerte besitzt,  
weil es sich vorzüglich und rasch bearbeiten lässt,  
u. ein sauberes, kompakt. Gefüge im Sandguss aufweist.

SANDGUSS (Spez. Gew. 1,8)

Stangen / Bleche / Röhren

**A.-G. OEDERLIN & CIE., BADEN**

## BLITZ-GERÜST

OHNE STANGEN

das Ideal aller Gerüste für Fassaden von Wohn- und Geschäftshäusern, Kirchen und für Innen-Räume,  
wie Kirchen- und Saaldecken, Treppenhäuser usw.

Mietweise Erstellung  
für Um- und Neubauten durch:

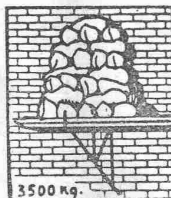
**GERÜSTGESELLSCHAFT A. G.**

ZÜRICH 7

Tel.: Hottingen 21.84

ALTSTETTEN

Tel.: Uto 52.09



Sowie durch folgende Baugeschäfte:

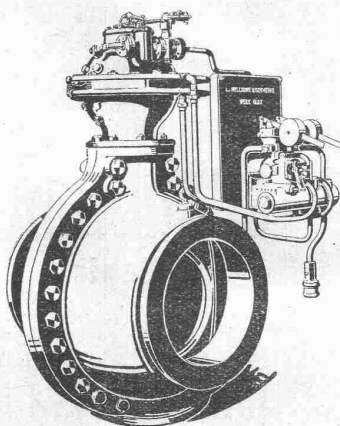
Zürich: Fietz & Leuthold A.-G.  
Zürich: Fr. Erismann, Ing.  
Winterthur: J. Häring  
Andelfingen: E. Landolt-Frey  
Bern: Rieser & Co.  
Luzern: E. Berger  
Bubikon: A. Oetiker  
Basel: Eug. Berli  
Glarus: Karl Schweizer-Stüssy

Hochdorf: Aug. Ferrari  
Genf: Ed. Cuénod S.A.  
Neuhausen: Jos. Albrecht  
Herisau: H. Müller  
St. Gallen: Sigrüst, Merz & Co.  
Olten: Otto Ehrensperger  
Rheinfelden: F. Schär  
Solothurn: F. Valli  
Biel: Otto Wyss



GESELLSCHAFT DER LUDW. VON ROLL'SCHEN EISENWERKE

FILIALE: EISENWERK CLUS KT. SOLOTHURN



Mehrfach patentiert.

## Cluser Drehschieber

für hydraulischen oder mechanischen Antrieb.

Das Erzeugnis langjähriger Erfahrung im Schieberbau.

Als Abschlussorgan für Druckleitungen in Bezug auf Zuverlässigkeit  
(zwangsläufige beidseitige Abdichtung) und leichte Bedienung unübertroffen.

Dichtung erfolgt durch auswechselbare Ringe.

Keine Abnützung der Dichtungsflächen.

Bei offener Leitung hat das Wasser einen vollkommen hinderungslosen  
Lauf, daher Vermeidung von Druckverlusten.

**Automatische Steuerung. Gefällige Bauart. Kleiner Raumbedarf.**

Vorzügliche Eignung für automatische Zentralen.

Prospekt und Preisofferten auf Verlangen.

stücke hindurchgedrückt wird. Am eigentlichen Waschprozess ist nicht nur diese Zirkulation der Lauge beteiligt, sondern auch der Sauerstoff der durchziehenden Luft; er übt eine bleichende Wirkung auf die Wäsche aus.

**Konzentration in der deutschen Rheinschiffahrt.** Wie die «V. D. I.-Nachrichten» melden, hat sich die Rhein-Seeschiffahrts-Gesellschaft in Köln einerseits mit der Mannheimer Lagerhausgesellschaft A.-G. verschmolzen, andererseits einen Betriebsgemeinschaftsvertrag mit der Rhein-Schiffahrts-A.-G. vorm. Fendel in Mannheim abgeschlossen. Damit besteht in Zukunft praktisch im Rheinverkehr nur noch eine wirklich ins Gewicht fallende deutsche Gruppe. An der Rhein-Seeschiffahrtsgesellschaft sind der preus-

sische Staat mit 54% und die Reichsbahn mit 26% beteiligt. Ausserdem haben wesentliche Beteiligungen die Hamburg-Amerika-Linie und die Firma Strohmeier in Konstanz.

**Unterböden für Linoleum.** Die Linoleum A.-G., Giubiasco, hat eine kleine Broschüre herausgegeben, in der die gebräuchlichsten Unterbödenarten für Linoleum besprochen sind. Sie enthält alle den Fachleuten und Bauinteressenten dienlichen Angaben über Zement-Estrich, Schlackenbeton, Gips-Estrich, Felsenit-Estrich, Terranova-Estrich «Secura», Diara-Estrich, Magnesit-Estrich, «Sanaplan», Gussasphalt und Holz. Das Heftchen wird Interessenten auf Verlangen von der Linoleum A.-G., Giubiasco, kostenlos zugestellt.

# Plan-Kopien Lichtpaus-

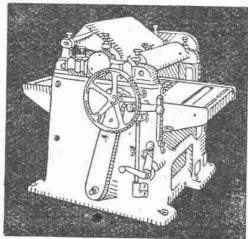
aller Art

## ED. AERNI-LEUCH, BERN

Paus- und Detail-Papiere und -Apparate.



Hochleistungs-  
Holzbearbeitungs-  
MASCHINEN.



für alle Industrien  
**RAUSCHENBACH**  
Schaffhausen



## Julius Ott, Basel

(S. I. A.)

Alemannengasse 2 Telefon: Birsig 18.08 Sachverständiger für Schiffbau u. Schiffahrt

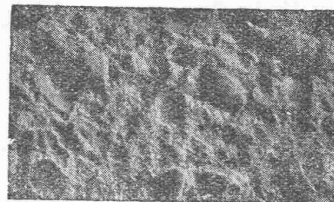


LASTWAGEN  
OMNIBUSSE  
CARS-ALPINS

EIN BESUCH IN UNSERN WERKEN WIRD SIE ÜBERZEUGEN

# SAURER

ARBON - BASEL - MORGES - ZÜRICH



EDEL-  
PUTZ

# TERRASIT

IN VERSCHIEDENEN KÖRNUNGEN UND UNZÄHLIGEN TÖNUNGEN VERBÜRGT GEDIEGENE FASSADEN UND ABSOLUTE DAUERHAFTIGKEIT



**HANS ZIMMERLI**  
MINERAL-MAHLWERKE  
ZÜRICH 4/HOHLSTR. 301

## Bitumitekt



für Bedachungen und Isolierungen

gran, glatt und grün schiefer besandet. Muster gratis.

20jährige Bewährung

**W. Frick-Glass**

Asphalt- und Teerprodukte  
ALTSTETTEN-ZÜRICH  
Telephon: UTO 50.64



Blechwaren-Fabrik & Apparatebau-Anstalt  
**Sch. Bertrams**  
Dögensstrasse Basel Safran No. 46.90

## Schablonen-Papier

liefern ab Lager

**A.-G. Jucker-Wegmann**  
Zürich - Tel.: S. 46.74

## Heizkessel

für  
Warmwasser-  
und  
Dampfheizungen  
in diversen bewährten Modellen

## Radiatoren

Erstklassige Ausführung.

**Zent A. G. Bern**

# UEHLINGER & CO., ZÜRICH U. SCHAFFHAUSEN

Geschäftsgründung 1909

Tel.: H. 90.48

Tel: 271

Projektierung und Ausführung von:

## ZENTRALHEIZUNGEN ALLER SYSTEME SANITÄREN ANLAGEN - WARMWASSERBEREITUNGEN

Prompte und fachmännische Bedienung - Erstklassige Referenzen



**GUT & Co.**  
Treibriemenfabrik  
**ZÜRICH**  
Gegründet 1906

Leder-Riemen  
Gummi- u. Balata-Riemen

Technische  
**Photographie**  
Spezialität:  
**Architekturaufnahmen**  
Konstruktionen, Maschinen  
Zeichnungen u. Pläne  
Katalog-Aufnahmen  
**H. Wolf-Bender**  
Zürich  
16 Kappelerstrasse 16

# Stöhr

## Fahrbare Förderbänder

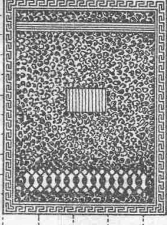


zum Fördern und Aufsichten von Zement in Säcken, Sand, Beton-  
gemisch, Kohle usw. Zum Ausschachten von Baugruben und zum  
Be- und Entladen von Wagen aller Art.

**Transportanlagen aller Art.**  
GENERALVERTRETER FÜR DIE SCHWEIZ:  
**ING. HERMANN VERSELL**  
Postfach Bahnhof ZÜRICH 1 Tel.: Hottingen 97.76  
**WILHELM STÖHR - OFFENBACH a. M.**  
Spezialfabrik für Transportanlagen und Aufzüge



**Jul. Hädrich**  
Eisenkonstruktionen  
Zürich Werdg. 13  
Telephon 5. 2550



Spezialfabrik für  
**Briefkasten Anlagen**  
Kataloge zu Diensten

Keim<sup>sche</sup>  
**MINERALFARBEN**

wetterfest und lichtecht  
seit 50 Jahren anerkannt  
bestes Material für far-  
bige Fassaden. Man hüte  
sich vor Nachahmungen.

**CHR. SCHMIDT**  
Zürich 5 Hafnerstrasse 47

# EISENBETON

Holz- und Eisenkonstruktionen in Hoch- und Tiefbau

## E. Rathgeb, Dipl.-Ing., Zürich

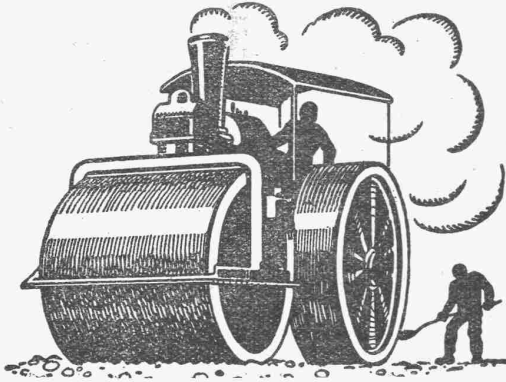
Ingenieur-Bureau  
Tel.: H. 89.92, Stampfenbachstr. 63

**EMIL STEINER, WIEDIKON-ZÜRICH**

Maschinen-Handlung - Birmensdorferstr. 98

Lager in **gebrauchten Maschinen** aller Art  
**DAMPFKESSEL — PUMPEN — RESERVOIRS**  
**RIPPENHEIZRÖHREN ETC.**

Neue und gebrauchte Transmissionen  
 Riemenscheiben in Eisen und Holz



**STUAG**

**SCHWEIZ. STRASSENBAU-  
 UNTERNEHMUNG A. G.**

**ALPNACH**  
 BAHNHOFPLATZ  
 TEL.: 7

**BERN**  
 LAUPENSTR. 8  
 TEL.: BOLLWERK 84.83

**ZÜRICH**  
 STEINWIESSTR. 49  
 TEL.: H. 48.81

**LAUSANNE**  
 RUE D'ETRAZ 29  
 TEL.: 22.028

**OLTEN**  
 RÖMERSTR. 14  
 TEL.: 7.88

**BASEL**  
 RHEINLÄNDERSTR. 3  
 TEL.: SAFRAN 28.90

**CHUR**  
 U. BAHNHOFSTR. 280  
 TEL. 147 (-31)

**Aeberlimakadambeläge**

**PANZER ROLLADEN**

FEUER & EINBRUCHSICHER



**EREDI FU DOMENICO FRANZI  
 LUGANO**



**Glasdach**  
 kittlos, mit Bleibanden

Ausführung auf Holz,  
 Eisen und Beton  
 Einfache Montage  
 Umdecken gekitteter  
 Glasdächer

**Jakob Scherrer, Zürich**

Bleirohr- u. Bleiprofilfabrik  
 Bureau: Bleicherweg 26, Teleph. 21. 23.71

Eingetragene



Handelsmarke

**Kieselgur - Infusorienerde**

bestes Isoliermittel gegen Hitze, Kälte  
 und Schall, für Wohnhäuser, usw.

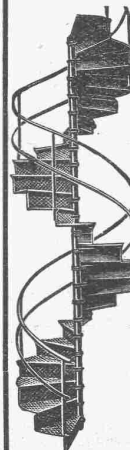
**Gebrannte Kieselgursteine**

G. W. REYE & SÖHNE  
 HAMBURG 21



die anerkannt beste Lackfarbe der Welt.  
 Hochglänzend und Matt.

Generalvertreter für die Schweiz:  
**C. Hässig, Elisabethenstrasse 11, Basel.**



**Gebr. Demuth**

Telephon 170 **Baden** Telephon 170

Fabrik für  
**Moderne Blechbearbeitung**  
**Patent. gepresste Treppen**  
**Bauschlosserei**  
**Eisenkonstruktionen**  
**Patentierete Kessel**

II. Abteilung

**Sanitäre Einrichtungen**  
**Elektrische Boyler und**  
**Zentralheizungen**

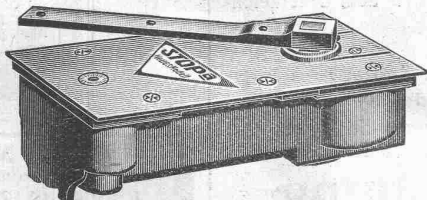
# Metallisches Härtematerial zur Herstellung von Stahlbeton (Stahlestrich).

**DEUTSCHE DIAMANTSTAHL-GESELLSCHAFT M. B. H.,  
JAGSTFELD (WÜRTT.)**

GENERALVERTRETUNG FÜR DIE GANZE SCHWEIZ:

R. U. B. A. G., Rollmaterial- und Baumaschinen A.-G., Zürich, Stampfenbachstrasse 12, Telephon: Limmat 2613-15.

**STOPA** Der bestgeeignete **STOPA**  
**Bodentürschliesser**  
für Pendeltüren, Haus- und Eingangstüren



**VEREINIGTE BAUBESCHLAG-FABRIKEN  
GRETSCH & CO., G. m. b. H., FEUERBACH 30 (Württ.)**

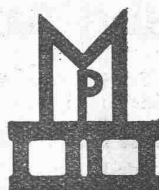
Fabrikgründung 1863

Unsere Fabrikate sind in Eisenhandlungen und Baubeschlagspezialgeschäften erhältlich.

## SPERRHOLZPLATTEN

Zur Vermeidung des Nachtrocknens und Rissigwerdens von Holzfüllungen in Türen, Tüf-fer, Decken etc. verwenden Sie nur prima trockenverleimte Sperrholzplatten aus der **FABRIK VON AD. AESCHLIMANN IN MEILEN.**

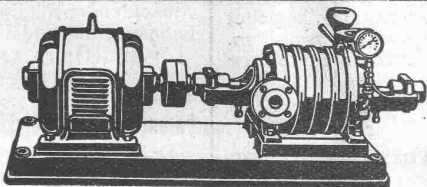
Muster und Preise zu Diensten.



„Moskopfsteine“ - Zement-  
schwemmsteine - Bimsdielen

überall prämiert mit  
den höchsten Auszeichnungen

**P. MOSKOPF G. m. b. H.**  
Neuwied 5.



### Centrifugalpumpen

Ventillose Kolbenpumpen Wassermesser System Schmid  
Ventil-Kolbenpumpen Pelton-Turbinen  
Plungerpumpen bis 500 Atm. Schneckengetriebe

**Maschinenfabrik a. d. Sihl A. G., Zürich**

Tel.: Selnau 35.14 vorm. A. Schmid Gegründet 1871

## A. Schmid's Erben, Zürich

Asphalt - Geschäft Gegründet 1865 Telephon 5. 21.08

Ausführung aller vorkommenden

### Gussasphaltarbeiten für Hoch- und Tiefbau

Ersteller der **Fundament-Isolierungen** gegen Grund-  
wasser bei den Neubauten:

Bankgebäude Leu & Co., A.-G., Zürich im Jahre 1914  
Schweiz. Nationalbank Zürich im Jahre 1920 : Eidgen.  
Grossflugzeughalle Dübendorf im Jahre 1922 : Heizraum  
der Zentralwerkstätte Seefeld der Zürcher Strassenbahn  
im Jahre 1923 : Neubau Schweizer.Volksbank im Jahr 1923

**Travers Natur-Asphalt**  
Gussasphaltarbeiten für  
Terrassen, Dächer, Fabrikbö-  
den, Korridore, Trottoirs, Funda-  
mentmauer-Abdeckungen, etc.  
**Sicherste Isolierung gegen  
Feuchtigkeit und Wasser**  
Konzessionäre für die Schweiz:  
**E. R. Zetter & Co**  
Solothurn gegr. 1843  
Anerkannt  
bester Asphalt  
über  
80 Jahre im Gebrauch

Grössere, schweizerische Kessel- und Apparatebau-Anstalt  
sucht für möglichst sofortigen Eintritt jungen

## Dipl. Ingenieur

mit Erfahrung in der Konstruktion von mittleren Dampfkessel-An-  
lagen und Apparaten für die chemische Grossindustrie. — Offerten  
mit Angabe der bisherigen Tätigkeit, Gehaltsansprüche, Referenzen  
und Zeugnis-Abschriften befördert unter Chiffre B. N. 5398

Rudolf Mosse, Basel 1.

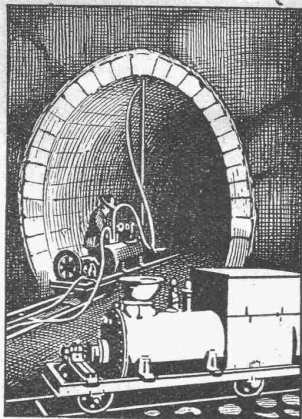
## Architekt gesucht

reife, künstlerische Kraft als Bureau-  
chef für grosses Architekturbureau  
Zürichs. — Offerten mit Zeugnis-  
abschriften, Photographie, Lebens-  
lauf und Gehalts-Ansprüche unter  
Chiffre Z. S. 1784 befördert

Rudolf Mosse, Zürich.

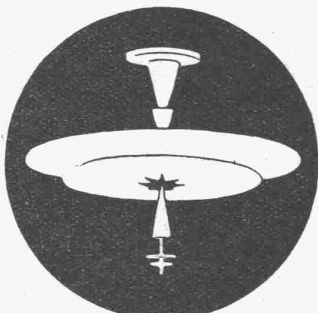
## Jüngerer Maschinen- Zeichner

zu möglichst baldigem Eintritt  
gesucht von Maschinenfabrik auf  
dem Lande, Kt. Zürich. Selbst-  
geschriebene Angebote mit An-  
gabe der Lohnansprüche und  
des frühesten Eintritts sind unter  
Beifügung der Zeugniskopien zu  
senden unter Chiffre Z. D. 1790  
an Rudolf Mosse, Zürich.



Zement-Injektionsmaschinen  
**KESSELSCHMIEDE  
RICHTERSWIL**

**HOTEL**  
**Habis-Royal**  
Bahnhofplatz  
**ZÜRICH**  
*Restaurant  
Sitzungszimmer*



**EMIL THOMA**  
WERDMÖHLEPLATZ 2  
**ZÜRICH**  
SPEZIALANFERTIGUNG VON  
BELEUCHTUNGSKÖRPERN  
UND BRONZEWAREN

## Bauingenieur

mit guter Praxis und Erfahrung in Projekt und Ausführung von Eisenbeton- und Tiefbauten sucht Stellung in Bauunternehmung oder Ingenieur-Bureau. Offerten unter Chiffre Z. B. 1655 befördert **Rudolf Mosse, Zürich.**

## Gesucht

für sofort tüchtiger

## Bautechniker

für **zechnerische Arbeit und Bauführung.** — Offerten mit Gehaltsansprüchen unter Chiffre Z. D. 1733 befördert **Rudolf Mosse, Zürich.**

## Kraftwerke Sernf-Niederenbach A.-G.

# Bau - Ausschreibung

Der Verwaltungsrat eröffnet Konkurrenz über die Ausführung der **Wasserfassung und des Ausgleichbeckens des Sernfwerkes.**

Die Pläne und Baubedingungen liegen auf dem unterzeichneten Bureau zur Einsicht auf und können daselbst von ernsthaften Bewerbern bezogen werden. Dienstag, den 18. und Donnerstag, den 27. Juni erteilt die Bauleitung auch Auskunft auf der Baustelle beim Bahnhof Engi-Vorderdorf, Beginn je 9.30 Uhr.

Angebote sollen in verschlossenem, mit der Aufschrift „Sernfwerk“ versehenem Umschlag bis zum **6. Juli 1929** dem Unterzeichneten eingereicht werden.

St. Gallen, den 12. Juni 1929.

Aus Auftrag:  
Bauleitung des Sernfwerkes,  
Ingenieurbureau Sonderegger.

## Stelle-Ausschreibung

Bei der **Städtischen Wasserversorgung Winterthur** ist die neugeschaffene Stelle eines

### Tiefbautechnikers

(Besoldungsstufe VI, Jahresgehalt Fr. 5050.— bis 7250.— und Pensionberechtigung) zu besetzen. Bewerber mit abgeschlossenem Bildungsgang als Tiefbautechniker wollen ihre Anmeldung, begleitet von einer kurzen Lebensbeschreibung und von Zeugnisabschriften, an die unterzeichnete Amtsstelle, die gewünschtenfalls weitere Auskunft erteilt, bis zum **3. Juli ds. J.** richten. Persönliche Vorstellung soll nur auf spezielle Einladung hin erfolgen.

Winterthur, den 11. Juni 1929.

Verwaltung der städt. Wasserversorgung.

## Gesucht

auf 1. Juli 1929

### Tiefbautechniker

mit einiger Praxis im Tiefbau oder Eisenbau vom

Kantonalen Tiefbauamt Zürich.

## Aus Liquidation billig zu verkaufen: 60 Druckluft-Stahlflaschen

nahtlos gezogen; 240 cm lang, 39 cm breit, geprüft für 250 Atmosphären.

## Ca. 350 m Wasserröhren

8 m lang, Wandstärke 5 mm, Lichtweite 60 cm.

**Diverse Ketten**, für Kranen etc., **3 Sellwinden**, elektr. Antrieb möglich, sowie **Drehstrommotor**, 300 Volt, mit angeschlossener Vakuumpumpe, ferner ca. 3000 kg **Transformatoröl**, gebraucht, hellflüssig.

Offerten unter Chiffre Z. P. 1725 befördert **Rudolf Mosse, Zürich.**

## Statische Berechnungen

DIPL. BAUINGENIEURE der E. T. H. empfehlen sich für die Ausführung statischer Berechnungen im Eisen- und Eisenbetonhochbau. — Anfragen unter Chiffre Z. G. 1736 befördert **Rudolf Mosse, Zürich.**

**Cliche's**  
für Buchdruck  
**Armbruster & Söhne**  
Zürich  
Ob. Säene  
Tel. Hott. 63.65



**PATENTE**  
Muster und Marken überall durch  
**J. AUMUND, ZÜRICH**  
Ing. und Patentanwalt  
Stampfenbachstr. 34  
Tel.: H. 03.79 Gegr. 1895

## Bauführer

für Architekturbureau gesucht. Anmeldungen mit Eintrittstermin, Lohnanspruch und Zeugnissen an

**J. U. KÖNZ, Architekt,  
ZUOZ, Engadin.**

## Patent-Verkauf oder Lizenz-Abgabe.

Der Inhaber des schweizerischen Patentes No. 119219 vom 27. Mai 1925, betreffend:

„Verfahren zur Herstellung wässriger Emulsionen von bituminösen Stoffen“, wünscht das Patent zu verkaufen, in Lizenz zu geben oder anderweitige Vereinbarungen für die Fabrikation in der Schweiz einzugehen. — Anfragen befördert

**H. KIRCHHOFER,**  
vormals Bourry-Séquin & Co.,  
Ingenieur- und Patentanwalts-  
bureau, Löwenstr. 51, Zürich 1.

## Patent-Verkauf oder Lizenz-Abgabe.

Der Inhaber des schweizerischen Patentes Nr. 112276 vom 18. Mai 1926, betreffend:

„Oberflächenbelag auf Straßen und Plätzen und Verfahren zur Herstellung der Verstärkungseinlagen des Belages“,

wünscht das Patent zu verkaufen, in Lizenz zu geben oder anderweitige Vereinbarungen für die Fabrikation in der Schweiz einzugehen. — Anfragen befördert

**H. KIRCHHOFER,**  
vormals Bourry-Séquin & Co.,  
Ingenieur- und Patentanwalts-  
bureau, Löwenstrasse 51, Zürich 1.

Architekturbureau auf dem  
Platze Zürich sucht

## Bautechniker, Bauzeichner,

zu sofortigem Eintritt. Herren mit speziellen Erfahrungen im Wohnungsbau wollen Ihre Offerte mit Angabe über Eintrittstermin und Gehaltsansprüche und begleitet von selbstgefertigten Zeichnungen und Skizzen, einsenden unter Chiffre Z. Z. 1786 an **Rudolf Mosse, Zürich.**

**S. T. S.** Schweizer Technische Stellenvermittlung  
Service Technique Suisse de placement  
Servizio Tecnico Svizzero di collocamento  
Swiss Technical Service of employment

ZÜRICH, Tiefenhöfe 11 — Telefon: Selnau 5426 — Teleg.: INGENIEUR ZÜRICH  
Für Arbeitgeber kostenlos. Für Stellensuchende Einschreibgebühr 2 Fr. für 3 Monate.  
Bewerber wollen Anmeldebogen verlangen. Auskunft über offene Stellen und Weiterleitung von Offerten erfolgt nur gegenüber Eingeschriebenen.

- 199 Konstrukteur m. Praxis in Wechselstrommasch. Sof. D.-Schweiz.
- 347 Selbständ. Konstrukteur speziell für Schleifmasch. Schweiz.
- 381 Guter Konstrukteur (Elektro-Techniker) f. Gleichstrommasch. u. elektr. Apparate, event. Gleichrichter. Deutsche Schweiz.
- 455 Ingenieur od. Techniker als Konstrukteur f. Eisenfachwerkbauten, Gittermasten usw. Elektr.-Werk Deutsche Schweiz.
- 473 Jeune Technicien-mécanicien pour réparations et mécanique générale, pour Usine. Français indispensable. Algérie.
- 475 Jeune Technicien-électricien pour installations électr. Algérie.
- 477 Elektro-Techniker f. Projektierung u. Acquisition. Zürich.
- 481 Schwachstrom-Techniker m. Praxis a. d. Gebiet. Zürich.
- 483 Jüng. Masch.-Ingenieur E. T. H. f. Abt. Wasserturbinen. Zürich.
- 485 Betriebs-Chemiker als Assistent des I. Chemikers für Kontrolle, zuverlässig in Betriebsanalysen, Erfahrung in Leim, Dünger, Knochenextrakt etc. Zentralschweiz.
- 487 2 jünger. Elektro-Techniker u. 1 Elektro-Techniker mit Praxis als Chef des Reperaturdienstes. Zürich.
- 489 Jüng. Ingenieur od. Zeichner a. Zentralheizungen f. gross. Unternehmen industrieller Heizungsanlagen. Frankreich.
- 491 Jüng. Elektro-Techn. m. prakt. Lehrzeit mögl. i. Schwachstromfach z. Prüfung isolierter Drähte, Kabel usw. Deutsche Schweiz.
- 493 Elektro-Ingenieur oder -Techniker mit guter Praxis, möglichst im Installationsfach. Dauerstelle. Zürich.
- 682 Bautechniker, gut. Zeichner f. Bur. u. Bau. Arch.-Bur. Aargau.
- 684 Jüng. Bautechniker od. Architekt f. Bureau. Arch.-Bur. Aargau.

- 688 Jüng. Hochbau-Techniker, gewandt. Zeichn. Sofort. Arch.-B. Bern.
- 692 Jüng. Bautechniker selbständig für Kostenanschläge und für Bauprojekte n. Angaben. Baldmögl. Schweiz. Arch.-B. Saargebiet.
- 710 Bautechniker, gut. Zeichn. f. Bureau. 1. Juli. Arch.-Bur. Zürich.
- 714 Bautechniker f. Bureau u. Werkplatz, auch f. Berechn. armerter Betonarbeiten. Mögl. 1. Juli. Dauerstelle. Kt. Zürich.
- 738 Jüng. Bau-Ingenieur, gut. Statiker m. Praxis in Eisen- u. Eisenbeton-Konstruktionen f. Ost-Asien. Schweizerbureau.
- 740 Tiefbautechn. m. Prax. im Strassenbau. Sof. Deutsche Schweiz.
- 742 Jüng. Bautechniker f. Bureau u. Bau. Baugeschäft Zürich.
- 744 Jüng. Hochbautechniker m. Zeichnerprax. Sofort. Arch.-B. Zürich.
- 748 Architecte ou technicien pr. projets et devis, élaborat. d'albums, etc. Apport 20000 à 30000 frs. indispensable. Suisse.
- 750 Jüng. Bautechniker m. Prax. Arch.-Bur. Höhenkurort. Graubünd.
- 752 Jüng., gewandt. Architekt od. Hochbautechn. f. Entw. Sof. Basel.
- 754 Bautechniker f. Werk- u. Detailzeichnungen. Sofort. Basel.
- 756 Bauführer für Wohn- u. Industriebauten. Baldmögl. Basel.
- 758 Erfahr. Bauführer auf Arch.-Bureau, Basel. Baldmögl.
- 760 Hochbautechniker m. mehrj. Prax. f. Bureau. Sof. Arch.-B. Zürich.
- 762 Junger Bauführer f. einig. Mon., für Bauaufsicht. Arch. Zürich.
- 766 Tiefbautechniker mit einiger Praxis im Tiefbau oder Eisenbau. Tiefbauamt. Deutsche Schweiz.
- 768 Chefs, sous-chefs de section et surveillants p. constr. de routes et de chemins de fer. Congo belge. Climat salubre.
- 770 Junger Diplom-Ingenieur mit Praxis auf Eisenbetonbau u. franz. Sprachkenntnissen. Baldmögl. Saargebiet.
- 774 Hochbau-Techniker, gewandter Zeichner mit guter Praxis. Arch.-Bureau Zürich.
- 776 Erf. Eisenbeton-Techniker-Zeichner. Sofort. Deutsche Schweiz.
- 778 Bautechniker-Bauführer m. gut. Praxis. Arch.-Bur. Kt. Zürich.
- 780 Selbständ. Bautechniker, gewandt. Zeichner, event. jüngerer Architekt. Arch.-Bureau Kt. Thurgau.
- 782 Erf. Bauführer. Deutsch u. Franz. Sofort. Kanton Freiburg.

**Erfindungs-Patente**  
Marken-Muster-  
a. Modell-Schutz  
**H. KIRCHHOFER** vormals  
**Bourry-Séquin & Co., ZÜRICH**  
1880

**Patent-Verkauf oder Lizenz-Abgabe.**

Die Inhaberin des schweizerischen Patentes No. 116407 vom 22. Juni 1925, betreffend:

„Ecorou de sûreté avec dispositif de déblocage“, wünscht das Patent zu verkaufen, in Lizenz zu geben oder anderweitige Vereinbarungen für die Fabrikation in der Schweiz einzugehen. — Anfragen befördert

**H. KIRCHHOFER**  
vormals Bourry-Séquin & Co., Ingenieur- und Patentanwalts-bureau, Löwenstr. 51, Zürich 1.

**Patent-Verkauf oder Lizenz-Abgabe.**

Die Inhaberin des schweizerischen Patentes No. 115891 vom 3. September 1925, betreffend:

„Procédé et appareil pour la fabrication de barreaux, tiges, bandes, etc. en matière vitreuse“,

wünscht das Patent zu verkaufen, in Lizenz zu geben oder anderweitige Vereinbarungen für die Fabrikation in der Schweiz einzugehen. — Anfragen befördert

**H. KIRCHHOFER**  
vormals Bourry-Séquin & Co., Ingenieur- und Patentanwalts-bureau, Löwenstr. 51, Zürich 1.

**Dipl. ARCHITEKT**

E. T. H., Schweizer, mit ausgezeichneten Beziehungen und reicher Erfahrung, im Ausland etabliert, **wünscht sich** in der Schweiz mit gutbeschäftigtem Kollegen gegen Einlage zu **verassocieren**. Offerten unter Chiffre Z. L. 1702 beförd. **Rudolf Mosse, Zürich.**

**BAUFÜHRER**

gesucht von Chaletfabrik für die deutsche Schweiz; Sprachkenntnisse: deutsch, Kenntnis der französischen Sprache. Beteiligung: 20 bis 30,000.— Frs. Energische, an selbständiges Arbeiten gewöhnte Persönlichkeit mit reicher Erfahrung in Bauleitungen **Dauerstelle**. — Offerten unter Chiffre Z. U. 1747 befördert

**Rudolf Mosse, Zürich.**

**Offene Stellen:**

**ARCHITEKT**  
guter Darsteller,

sowie in Vorausmass und Abrechnung fixer

**BAUTECHNIKER**

finden sofort langfristige Beschäftigung. — Offerten mit eingehendem Lebensbeschrieb, Zeugnisabschriften und Lohnansprüchen unter Chiffre S. 4962 Y. an **Publicitas, Bern.**

**Bauausschreibung.**

Ueber die Erstellung eines **Hochwasserschutzbeckens in der Albigna bei Vicosoprano** (ca. 160 m Umleitungsstellen und ca. 5700 m<sup>3</sup> Gussbeton) wird vorbehaltlich der Projektgenehmigung und Subventionierung durch die eidgenössischen Behörden Konkurrenz eröffnet. — Näheres siehe Kantonsamtsblatt von Graubünden vom 7. Juni 1929.

**Chur, den 5. Juni 1929.**

Für die Baubehörde:

**Der kantonale Oberingenieur:  
J. SOLCA.**

**CONCOURS D'ARCHITECTURE**

La Société Immobilière de la paroisse protestante nationale de Landeron-Combes, met au concours, entre les architectes établis dans le canton de Neuchâtel,

**l'étude des plans de construction d'un nouveau temple au Landeron.**

Le programme de concours et les documents annexes peuvent être réclamés par écrit, contre versement préalable, ou remboursement d'une somme de frs. 10.— à Mr. Ed. Quartier la Tente, pasteur au Landeron.

Fermeture du concours: **le 7 septembre 1929.**

**Patent-Verkauf oder Lizenz-Abgabe.**

Die Inhaberin des schweizerischen Patentes No. 112836 vom 8. August 1924, betreffend:

„Verfahren zur Herstellung eines gestreckten Gegenstandes, dessen eine Längskante verhältnismässig dick und die andere verhältnismässig dünn ist,

wünscht das Patent zu verkaufen, in Lizenz zu geben oder anderweitige Vereinbarungen für die Fabrikation in der Schweiz einzugehen. — Anfragen befördert

**H. KIRCHHOFER,**  
vormals Bourry-Séquin & Co., Ingenieur- und Patentanwalts-bureau, Löwenstr. 51, Zürich 1.

**Patent-Verwertung.**

Die Firma „ELIN“ A.-G. für elektrische Industrie, Wien, Inhaberin des Patentes 102397 vom 16. Februar 1922 mit Zusatzpatent 111289 vom 28. Juli 1924, betr.: „Erdschlussstrom-Lösch-einrichtung“, wünscht zwecks Ausübung dieser Patente in der Schweiz mit Interessenten in Verbindung zu treten. — Offerten sind zu richten an **Fritz Isler, Zürich, Bahnhofstrasse 19.**

Demandé

**dessinateur**

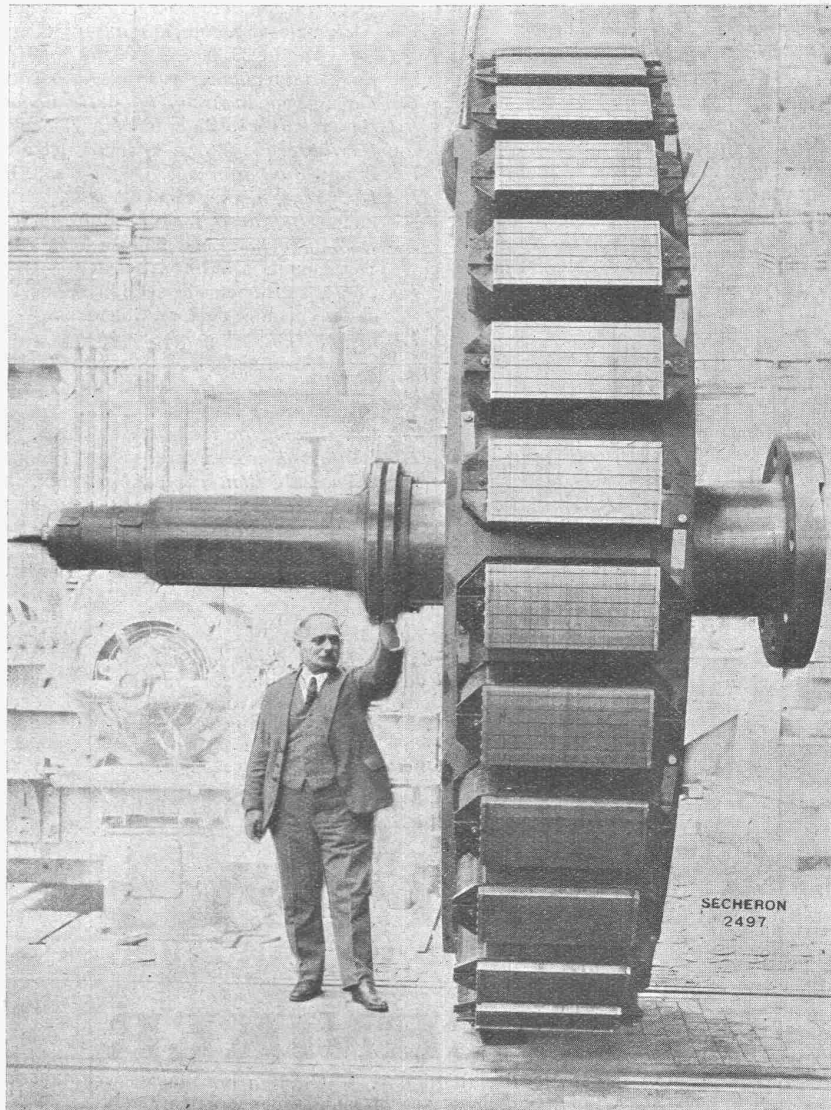
béton armé pour filiale Dakar (Sénégal). — Offres à envoyer à **Sté. Anme. Gallodana, 8, Av. Marceau, Noisy le Sec. (Seine) France.**

Gesucht zu baldmöglichem Eintritt jüngerer, tüchtiger

**Bauzeichner**  
event. Bautechniker.

**Kessler & Peter, Architekten,  
Winterthurerstr. 40, Zürich 6.**

# SÉCHERON



Polrad eines Schwungrad-Generators für direkten Antrieb durch einen Dieselmotor 3000 PS  
bei 187 T/min.  
Schwungmoment 150 000 kg/m<sup>2</sup>.

TRANSFORMATOREN

BAHNMATERIAL

ROTIERENDE MASCHINEN

S. A. DES ATELIERS DE SÉCHERON - GENÈVE