

Zeitschrift: Schweizerische Bauzeitung
Herausgeber: Verlags-AG der akademischen technischen Vereine
Band: 93/94 (1929)
Heft: 24

Werbung

Nutzungsbedingungen

Die ETH-Bibliothek ist die Anbieterin der digitalisierten Zeitschriften auf E-Periodica. Sie besitzt keine Urheberrechte an den Zeitschriften und ist nicht verantwortlich für deren Inhalte. Die Rechte liegen in der Regel bei den Herausgebern beziehungsweise den externen Rechteinhabern. Das Veröffentlichen von Bildern in Print- und Online-Publikationen sowie auf Social Media-Kanälen oder Webseiten ist nur mit vorheriger Genehmigung der Rechteinhaber erlaubt. [Mehr erfahren](#)

Conditions d'utilisation

L'ETH Library est le fournisseur des revues numérisées. Elle ne détient aucun droit d'auteur sur les revues et n'est pas responsable de leur contenu. En règle générale, les droits sont détenus par les éditeurs ou les détenteurs de droits externes. La reproduction d'images dans des publications imprimées ou en ligne ainsi que sur des canaux de médias sociaux ou des sites web n'est autorisée qu'avec l'accord préalable des détenteurs des droits. [En savoir plus](#)

Terms of use

The ETH Library is the provider of the digitised journals. It does not own any copyrights to the journals and is not responsible for their content. The rights usually lie with the publishers or the external rights holders. Publishing images in print and online publications, as well as on social media channels or websites, is only permitted with the prior consent of the rights holders. [Find out more](#)

Download PDF: 17.02.2026

ETH-Bibliothek Zürich, E-Periodica, <https://www.e-periodica.ch>

SCHWEIZERISCHE BAUZEITUNG

WOCHENSCHRIFT FÜR ARCHITEKTUR / INGENIEURWESEN / MASCHINENTECHNIK
REVUE POLYTECHNIQUE SUISSE

ORGAN DES SCHWEIZERISCHEN INGENIEUR- UND ARCHITEKTEN-VEREINS
UND DER GESELLSCHAFT EHEMAL. STUDIERENDER DER EIDG. TECHN. HOCHSCHULE
GEGRÜNDET 1883 VON ING. A. WALDNER / HERAUSGEGEBEN VON ING. C. JEGHER

Vereins-Mitglieder, beim Verlag: Schweiz 32 Fr.,
Ausland 40 Fr. jährl.; Nicht-Mitglieder: Schweiz
40 Fr., Ausland 50 Fr., bei der Post abonniert
40 Fr. / Einzel-Nummern 1 Fr. zuzüglich Porto

VERLAG CARL JEGHER, ZÜRICH
Dianastrasse 5 / Postcheck VIII 6110
Tel.: Selnau 45.07 ■ In Kommission
bei Rascher & Cie., Zürich u. Leipzig

Inserate durch die Aktiengesellschaft der Unter-
nehmungen RUDOLF MOSSE, Zürich / Die
viergespaltene Colonelzeile 50 Cts., Titelseite
80 Cts., ausl. Anzeigen 60 Cts., Titelseite 1 Fr.

Schnelle Ausführung von **Eisenkonstruktionen** **Eisenbaugesellschaft Zürich in Zürich**

Vereinigte Werkstätten Löhle & Kern A.-G. für Eisenbau und W. Koch & Cie. Abt. Eisenbau

Ingenieurbureau
für
Eisenbetonbau

J. Bolliger & Cie

Tödi-Strasse 65

Zürich Tel.: Selnau 12.63

LUXFER

Verlangen Sie Prospekte

ROB. LOOSER & CIE., ZÜRICH

**Beton - Gitterfenster für Fabriken
sind billiger als schmiedeeiserne**

Telephon: Selnau 72.95

Eisenbeton-Pläne

Dr. ing. E. Suter
Ingenieurbureau

Zürich 1

Pelikanstrasse 3
Tel.: Selnau 90.40

Basel

Thiersteinallee 15
Tel.: Safran 49.12



SCHINDLER-AUFZÜGE

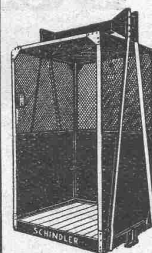
wirtschaftlich, betriebsicher, geräuschlos,
ausserordentlich preiswert

Schindler & Cie

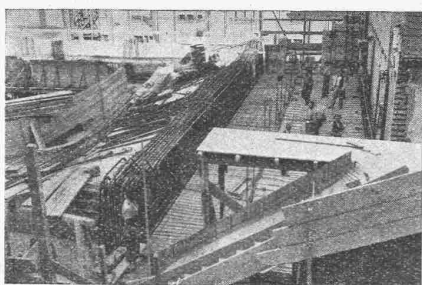
Aufzügefabrik

GEGRÜNDET 1874

Luzern



TERNER & CHOPARD, Ingenieurbureau



Kino Capitol, Basel

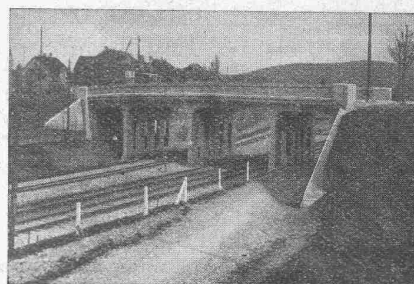
Zürich
Bahnhofstrasse 72

Telephon: Selnau 83.25
Telegramme: Terucho

Armierter Beton

im

Hoch- und Tiefbau



Römerstrassenbrücke in Winterthur

Fundationen aller Art; **Ortspfahlgründungen** Systeme „Masf“ u. „Michaelis“
Brücken- und Wasserbauten; Reservoirs; Industriebauten

Moderne Holzkonstruktionen:

Heßer- und Fachwerksbauten (Ringdübelssystem, + Patent No. 106496)

Bauleitungen ~ Statische Berechnungen ~ Expertisen

KORK

PLATTEN
SCHALEN
SCHROT

GEGEN: KÄLTE
WÄRME
SCHALL

KORKSTEINWERKE A.-G. **KÄPFNACH-HORGEN**

Glasdächer

Dachoberlichter

in kifflosen + Systemen „Kully“

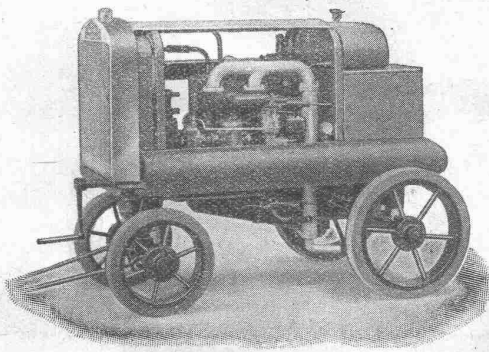
Glasdachwerke

Simon Kully, Olten

Dipl.-Ingenieur E. T. H.

Aeltestes Spezialgeschäft
Eigenes Ingenieurbureau

Gegründet 1854
Telephon 56

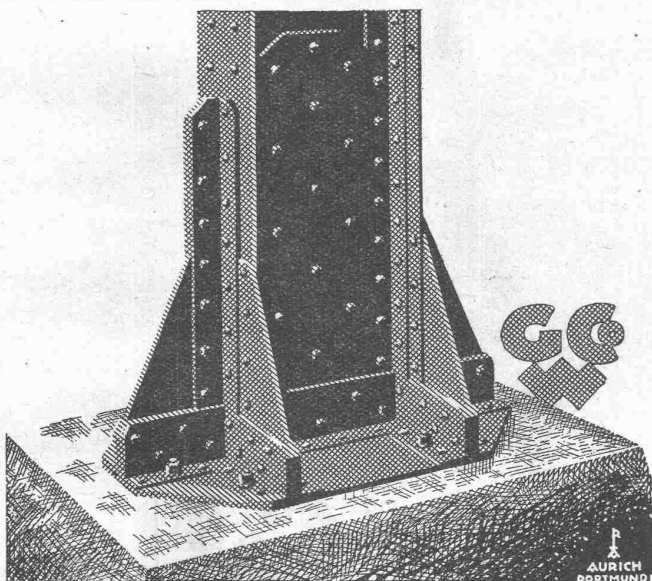


Volldiesel- Kompressoren

Keine Benzinfräser

Fr. 0.80 p/Std. - Rohöl
für zwei schwere Hämmer

A. Specken, Zürich 7
Böcklinstrasse 16 Tel.: Hott. 29.53



EISEN- KONSTRUKTIONEN

HOCHBAUTEN · MASTE · BLECHARBEITEN
PROJEKTE · STATISCHE BERECHNUNGEN

GEILINGER u. CO
WINTERTHUR

A.G. Hunziker & Cie **ZÜRICH BRUGG OLTEN**

Unsere

Kalksand- Hohlsteine

entsprechen den an sie
gestellten Anforderungen
in jeder Beziehung.

Besondere Vorteile:

**Anpassungsfähigkeit an alle Bau-
formen** unter Einhaltung der bisher
bekannten Schichtenhöhen.

Leichtes Eigengewicht des Mauer-
werkes und daher enorme Einsparung
an Foundation und Transportkosten.

Große Einsparung an Mörtel durch
geringere Auflageflächen und weniger
Lagerfugen des Mauerwerkes.

Raschere Aufführung der Mauern
durch die mit 50% erhöhte Steindicke.
Verhältnismäßig **hohe Druckfestig-
keit** des Hohlmauerwerkes.

**Enorme Verbesserung des Wärme-
Koeffizienten.**

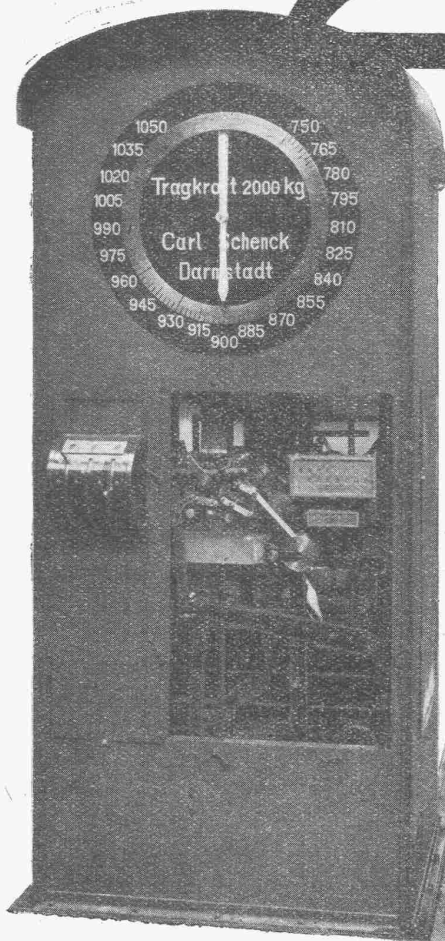
**Salpeterfreies, rasch trocknendes
Mauerwerk.**

Verlangen Sie von uns unverbindlich den Prüfungs-
attest der Eidgenössischen Material-Prüfungs-Anstalt.

Genossenschaft
Steinfabrik Zürichsee
Pfäffikon (Schwyz)

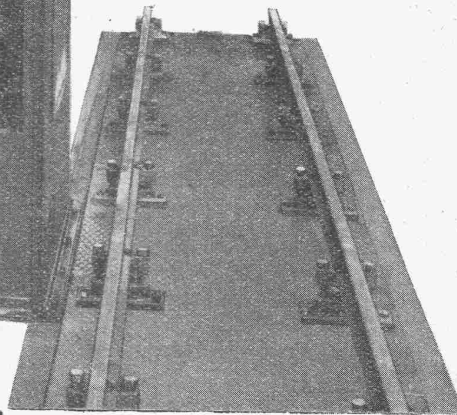
PFEIL

200



FÖRDERWAGEN IN DER STUNDE

können ohne anzuhalten auf dieser Waage vollkommen selbsttätig gewogen werden. Die Einzelgewichte und Fahrzeugnummern werden durch Bandstreifendrucker automatisch notiert.



1339

CARL SCHENCK



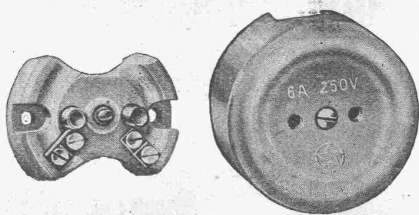
EISENGIESSEREI UND MASCHINENFABRIK DARMSTADT G.M.B.H.

VERTRETER:

MANOMETER A. G., STAMPFENBACHSTR. No. 2, ZÜRICH

ADOLF FELLER, HORGEN

FABRIK ELEKTRISCHER APPARATE



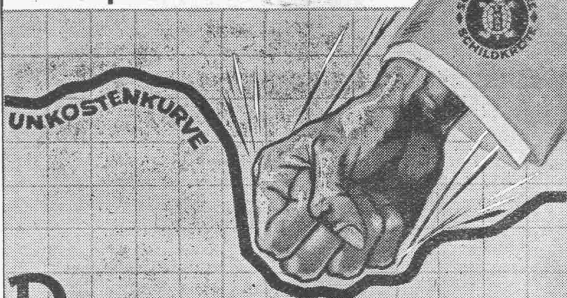
Im Zeichen der Qualität

die neue patentierte
zweipolige, 6 Amp. Wohnungs-Steckdose No. 8202

mit federnden Kontakthülsen und Schellen-Klemmen.

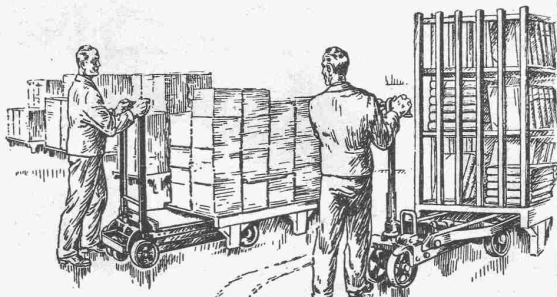
Entspricht den neuen Normalien des S. E. V.

Verlustquellen in der Werkstatt!



Runter

mit der **Transport-UNKOSTENKURVE**
durch den **Hubwagen „Schildkröte“**
die führende Marke



ERNST WAGNER - APPARATEBAU - REUTLINGEN (WÜRT.)
Generalvertreter für die Schweiz:
BACHOFEN & Co., USTER (Schweiz) - Tel.: No. 36

Maschinenfabrik Weingarten

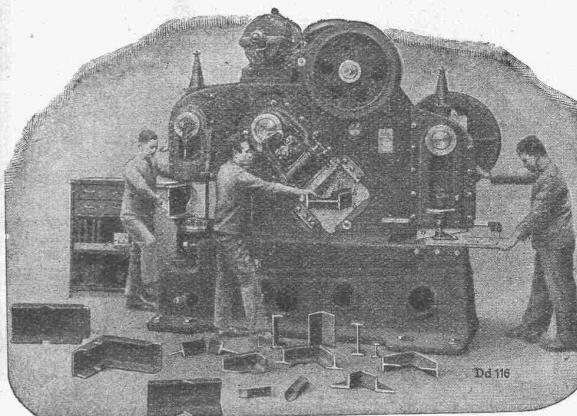
vormals HCH. SCHATZ, A.-G.



Weingarten, Württ.



Vertreter:
MAX BARON, ZÜRICH, Neue Beckenhofstr. 10
Postfach: Hauptbahnhof Telefon: Limmat 40.15



Blech-, Profileisen- u. Gehrungsschere mit Universal-Loch- u. Ausklink-Maschine

Eisen- und Blechbearbeitungsmaschinen

wie:

Blechscheren
Profileisenscheren
Kreisscheren
Figurscheren
Kurbelstapelscheren
Lochmaschinen
Ausklinkmaschinen
Dekupiermaschinen

Excenterpressen
Kurbelpressen
Nietpressen
Ziehpressen
Friktionsspindelpressen
Abkantmaschinen
Blechbiegmaschinen
Blechrichtmaschinen

A.-G. CONRAD ZSCHOKKE, DÖTTINGEN (Aargau)

EISENBAU:

Brücken, Hoch- und Industriebauten, Stauwehre, Maste, Konstruktionen für Bauinstallationen, Krane, Kessel- und Blecharbeiten, Druckrohre, Treppen, Fenster etc.

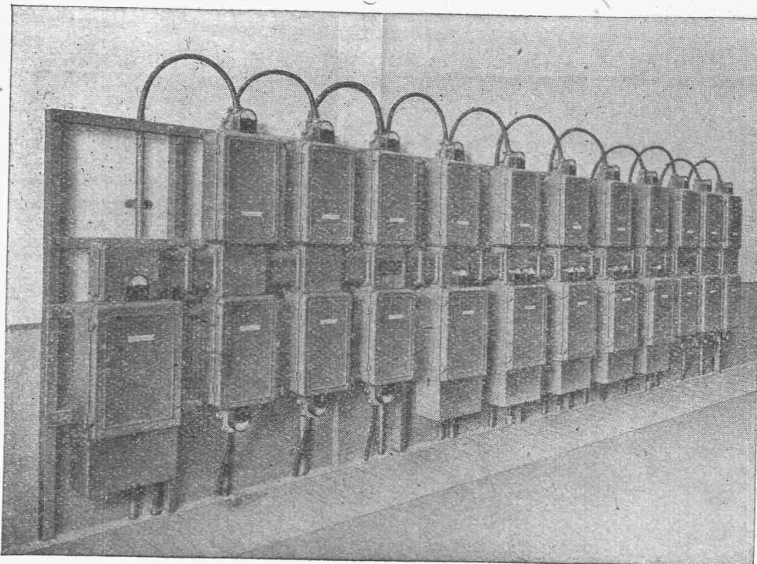
Spezialitäten:

Verzinkung (Metallisierung mit Zink, Blei, Aluminium, Kupfer etc.) nach dem M. U. Schoop'schen Verfahren. (Behälter für chemische Zwecke). — Personen- und Materialscheunen für Druckluftgründungen. — Wellblechbaracken für jeden Zweck (Baubaracken, Garagen etc.)

INGENIEURBUREAU.

CARL MAIER & CIE., SCHAFFHAUSEN

Fabrik elektrischer Apparate und Schaltanlagen



Gusseiserngekapselte Niederspannungs-Verteilanlage.

Starkstrom-Apparate

Motorschaltkasten

Gusseiserngekapselte Schalt-
und Verteil-Anlagen

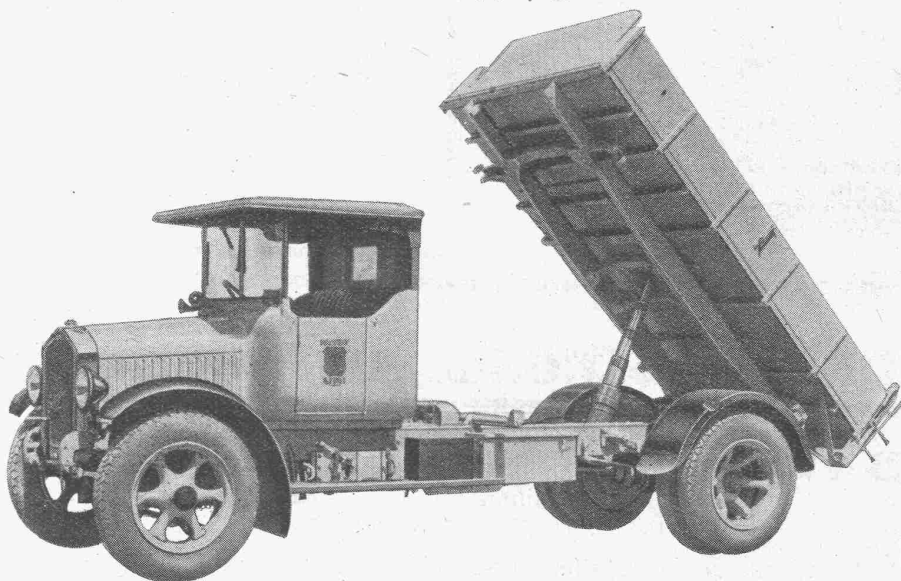
Eiserngekapselte Lichtinstalla-
tionskasten für Fabriken,
Werkstätten usw.

Elektrische Kirchenglocken-
Antriebe

BERNA LASTWAGEN

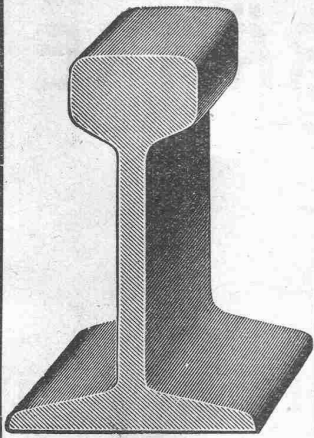
2 bis 6 t Nutzlast, Omnibusse 18 bis 50 Plätze
3-Seitenkippwagen

4 und 6 Zyl.-
Motoren von
30 bis 100 PS



mit
bestwirkender
Motorbremse

Motorwagenfabrik Berna A.-G.
OLTEN (Schweiz)



Rollbahnmateral

jeder Art

wie Geleise, Weichen, Drehscheiben, Seitenkippwagen, Plattformwagen, Dampf- und Motor-Lokomotiven für jede Spurweite, Motor-Triebwagen

in Kauf und Miete

Grosse Vorräte in Kleinmaterialien

Billigst durch:

ROBERT AEBI & CIE., A.-G., ZÜRICH

BAUMASCHINEN

BAUWERKZEUGE

ROLLMATERIAL

Die EXISTENZ-FRAGE

für jüngere, selbst tüchtige

Ingenieure, Architekten und Baufachleute

gestaltet sich heutzutage immer schwieriger. Neben den bestehenden guten Ingenieur- und Architekturbureaux und den so leistungsfähigen Bauunternehmungen ist die Gründung einer eigenen wirklich lohnenden Existenz nahezu eine Unmöglichkeit geworden.

Trotzdem bieten sich für rührige, umsichtige Elemente immer wieder Gelegenheiten sich selbständig zu machen.

Wir bieten Ihnen eine Chance sich ein Einkommen zu sichern, das nur in ganz gut beschäftigten Unternehmungen möglich ist. Es handelt sich um die Gründung einer A.-G. zum Vertrieb und zur Fabrikation neuzeitlicher Baumaterialien amerikanischer Provenienz die von allen konsultierten Architekten als bevorzugte Spezialitäten beurteilt werden und in denen nachweisbar sehr hohe Umsätze zu erzielen sind. Das Unternehmen sollte mit 250 Mille gegründet werden.

In Frage kommen keine passiven Geldgeber sondern nur rührige, tüchtige, jüngere Kräfte, die sich aktiv in dem Unternehmen befähigen, und als Aktionäre so die beste Kontrolle über ihre eigene Einlage ausüben und durch zielbewusstes Arbeiten dem Unternehmen dienen.

Offerten unter Chiffre Z. U. 1595 befördert **Rudolf Mosse, Zürich.**

A.-G. Kalk, Zürich

umfassend die Fabriken

G. Knoblauch, Kalkwerk Schinznach-Bad
Hydraulische Kalkfabrik Holderbank
Gottl. Spühler, Rekingen
Kalk- und Steinfabrik A.-G., Beckenried
K. Hürlimann Söhne, Brunnen

Ingenieur Borner & Cie., Wallenstadt
Cement- und Kalkfabriken R. Vigier A.-G.,
Jura Cementfabriken, Aarau
Cement- und Kalkwerke Liesberg A.-G.
Hydraulische Kalk- und Gipsfabrik, Bärschwil

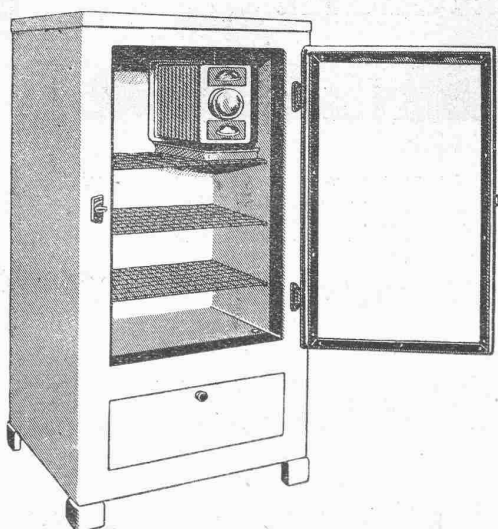
Gips-Union A.-G., Zürich
Schweiz. Cementindustrie-Ges., Heerbrugg
Vereinigte Cementfabriken Rozloch A.-G.
Cementwerke Därligen A.-G., Bern
S. A. Industrielle de la Haute

empfiehlt den Konsumenten ihren

1a hydraulischen Kalk.

Verkaufsstelle: **E. G. PORTLAND, ZÜRICH.** Bureau: Seidengasse 9

Telegramm-Adresse: Portland, Zürich. Telefon-Nr.: Selnau 16.85.



KÜHLSCHRÄNKE

Electrolux

Ohne umständliche Maschinerie mit Ventilen, Düsen, Kolbenringen, Riemenantrieb, Stopfbüchsen etc.

Erzeugung gleichmässiger trockener Kälte, ohne besondere Reguliermechanismen

Denkbar grösster Nutzraum bei kleinstem Platzbedarf
Billig in der Anschaffung und im Betrieb

Verlangen Sie Prospekte!

ELECTRO LUX A.G., ZÜRICH

Paradeplatz 4

Telephon: Uto 27.56-59



Asphaltin Pappen und Platten für Bedachungen, für die Isolierung von Tunnels, Brücken, Unterführungen, usw.

Rexitekt teerfreie Dach- und Isolierpappen, geruchlos, säure- und abtropffest.

Emaillit als Betondichtungsmittel und als Rostschutzlack für Eisen, Stahl, Blech, usw.

Faba Falzbaupappen zur Trockenlegung feuchter Wände und Decken durch Luftzirkulation.

Bitumen Pappen, geruchlos, für Grundwasserabdichtungen, Isolierungen in Innenräumen, usw.

Alytol Anstrichmasse und Kitt für Dächer, Terrassen, Mauerwerk, Röhren aus Eisen und Beton, usw.

Petrefact Mörtelzusatzmittel

Bindesicher Frostschutzmittel

Karbolineum hell, braun, dunkel und farbig

Teeröle nach Vorschriften

Webas Kaltasphalt für Strassen, Wege, Plätze u. s. w.

Fussboden- und Parkett-Asphalte



Wir fabrizieren auf wissenschaftlicher Basis und mit über 80 jähriger Erfahrung wirklich erprobte und zeitgemässe Bau-, Isolier-, Dichtungs- und Bedachungs-Materialien, Asphalt- und Teer-Strassenbaustoffe, Teeröle und Teerdestillate

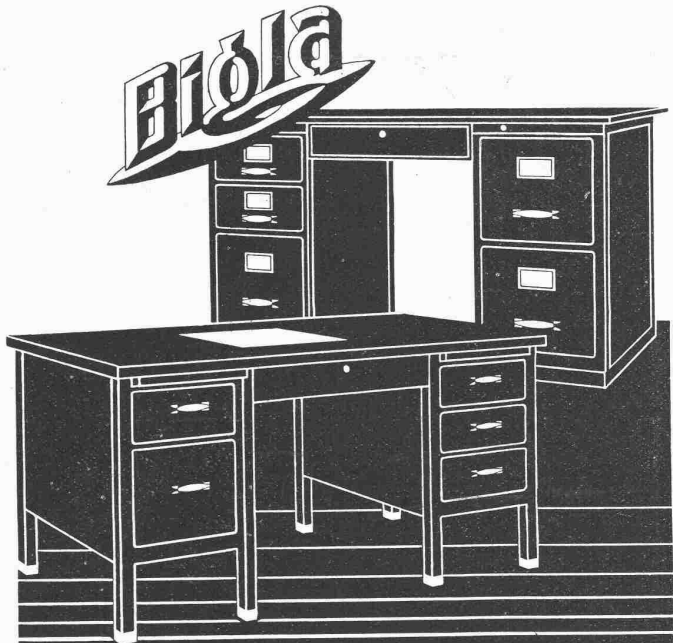


FABRIK C. F. WEBER
MUTTENZ BEI BASEL

EISENKONSTRUKTIONEN

Brücken
Stauwehre
Fabrikbauten
Geschäftshäuser
Maste
Fenster und Tore
Blecharbeiten
Kesselbau

BUSS ^{A.}_{G.}
BASEL



„Bigla-Stahlpulte“ haben ein formschönes vollendetes und vornehmes Aussehen und vereintgen alle Vorteile der unverwüsthichen „Bigla“-Stahlmöbel-Für tadellose Ausführung wird jede Garantie übernommen

Bigler, Spichtig & Cie. A.-G. Biglen-Bern

BIMSKIES

in extra leichter, sauberer Qualität,
liefert:

PIERRE PONCE

extraordinairement légère, propre,
s'adresser s. v. p. à:

A. ZARN, Postfach: Selnau 115, ZÜRICH

Elektromotoren

jeder Leistung

Lieferung
Miete
Umtausch

Transforma-
foren
Apparate

Reparatur
Umwicklung
Neuwicklung

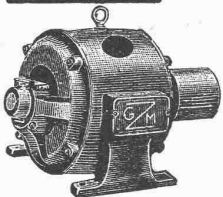
Revision von
Personen- u.
Warenaufzügen
i. Abonnement.

Elektromechanische
Werk-
stätten

Gebrüder Meier

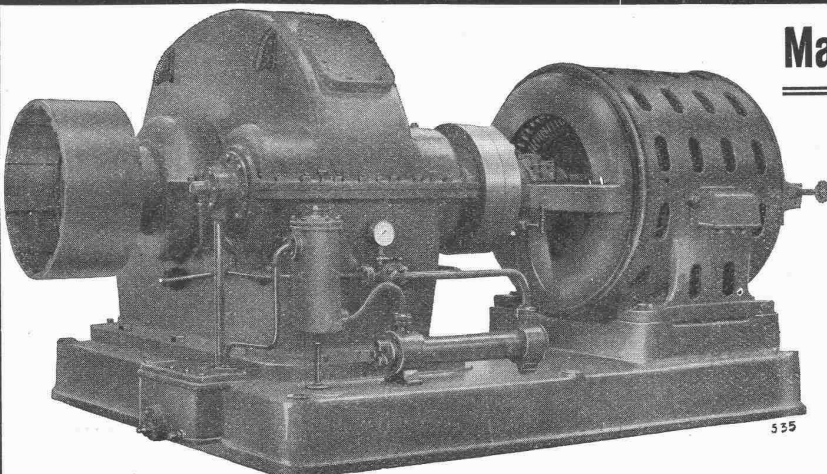
Zürich
Ausstellungsstr. 25
Tel: Selnau 73.32

Thun
Freienhofg. 10
Tel: 8.89



Maag-Zahnräder A.-G. Zürich

**Reduktions-Getriebe
für Zentral-Antrieb
von Zement-Mühlen
mit universal nachgiebiger
Kupplung nach unserm
Patent**



Reduktions-Getriebe für den Antrieb einer Cementmühle, 600 PS, 975/125 T/Min.

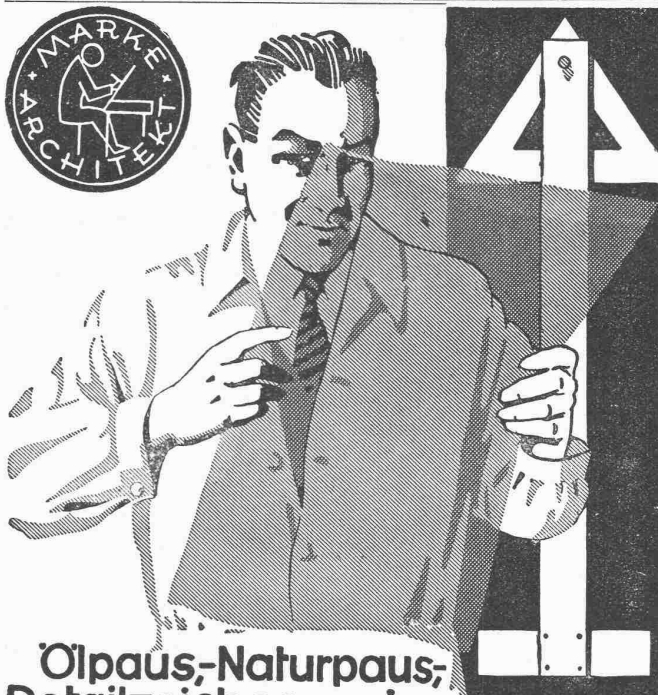


Trockenanlagen

für Holz, Leder, Papier, Wolle, Garne, Stoffe, Teigwaren, Photoplatten, etc., erstellt die

Ventilator A.-G., Stäfa-Zürich

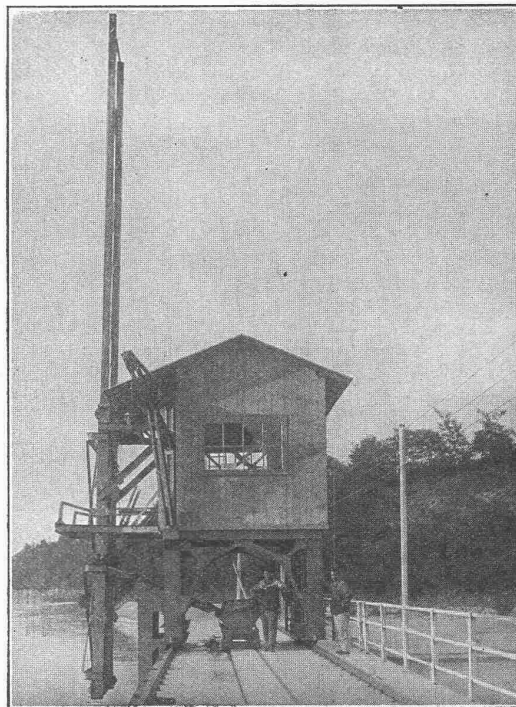
Ueber 10,000 lufttechnische Anlagen geliefert — Prospekte auf Wunsch



Ölpaus-, Naturpau-,
Detailzeichenpapier,
Lichtpauaspapier, Ölkarton

A.E. HAUFFE. PULSNITZ & S

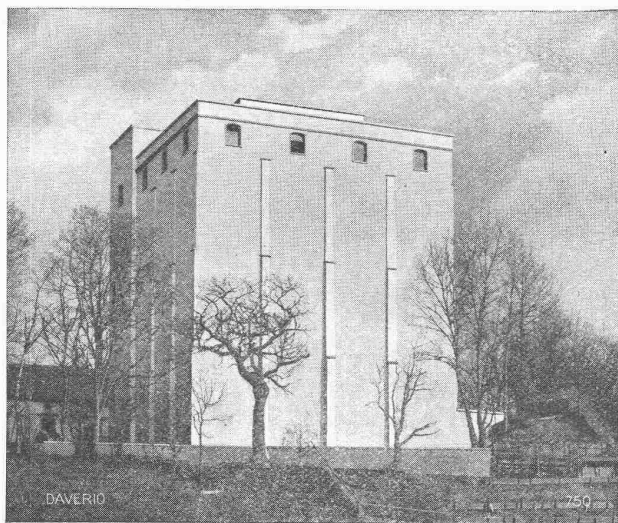
Zu beziehen durch Fachgeschäfte,
die auf Wunsch gern kostenlos ge-
nannt werden.



In- und Aus-
landpatente **MASCHINENFABRIK** Gegründet
1850

JONNERET & FILS AINÉ, GENÈVE

Spezialität: Rechen-Reinigungsmaschinen f. Jede Tiefe u. Rechen-
neigung. Projekte und Kostenanschläge kostenlos.



Daverio & Co., A.-G. Zürich

MALZ-SILOS

der Brauerei Hürlimann Zürich

Inhalt ca. 2800 Tonnen

Pneumatischer-Malztransport
auf 500 m Länge bei ca. 85 m
totaler Höhendifferenz
mit automatischem Verteilungssystem