

**Zeitschrift:** Schweizerische Bauzeitung  
**Herausgeber:** Verlags-AG der akademischen technischen Vereine  
**Band:** 93/94 (1929)  
**Heft:** 23

## **Werbung**

### **Nutzungsbedingungen**

Die ETH-Bibliothek ist die Anbieterin der digitalisierten Zeitschriften auf E-Periodica. Sie besitzt keine Urheberrechte an den Zeitschriften und ist nicht verantwortlich für deren Inhalte. Die Rechte liegen in der Regel bei den Herausgebern beziehungsweise den externen Rechteinhabern. Das Veröffentlichen von Bildern in Print- und Online-Publikationen sowie auf Social Media-Kanälen oder Webseiten ist nur mit vorheriger Genehmigung der Rechteinhaber erlaubt. [Mehr erfahren](#)

### **Conditions d'utilisation**

L'ETH Library est le fournisseur des revues numérisées. Elle ne détient aucun droit d'auteur sur les revues et n'est pas responsable de leur contenu. En règle générale, les droits sont détenus par les éditeurs ou les détenteurs de droits externes. La reproduction d'images dans des publications imprimées ou en ligne ainsi que sur des canaux de médias sociaux ou des sites web n'est autorisée qu'avec l'accord préalable des détenteurs des droits. [En savoir plus](#)

### **Terms of use**

The ETH Library is the provider of the digitised journals. It does not own any copyrights to the journals and is not responsible for their content. The rights usually lie with the publishers or the external rights holders. Publishing images in print and online publications, as well as on social media channels or websites, is only permitted with the prior consent of the rights holders. [Find out more](#)

**Download PDF:** 14.01.2026

**ETH-Bibliothek Zürich, E-Periodica, <https://www.e-periodica.ch>**

# Eine gute Telephon-Anlage

zu besitzen, ist der Wunsch eines jeden Geschäftsmannes. Deshalb wird er sich für eine automatische Siemens Telephonanlage entschließen, bietet sie ihm doch die bekannten Vorteile: Schnelle, zuverlässige Verbindungsmöglichkeit, unbedingte Betriebssicherheit und geringe Unterhaltungskosten. Er wird aber nicht nur auf das gute Arbeiten der Gesamtanlage Wert legen, sondern auch auf handliche, elegante und dauerhafte Ausführung der einzelnen Apparate. Alle, auch die höchsten Anforderungen erfüllen

## unsere neuen Tischstationen

Auf Grund jahrzehntelanger Erfahrungen ausgeführt, verbinden sie hervorragende technische Eigenschaften mit höchster Widerstandsfähigkeit und zeichnen sich schon äußerlich durch ihre geringe Höhe, einfache, sachliche und künstlerisch durchgearbeitete Form aus. Da die Apparate mit allen neuzeitlichen Fabrikationsmitteln u. nach bewährten Verfahren hergestellt werden, können wir sie zu einem besonders niedrigen Preise liefern.



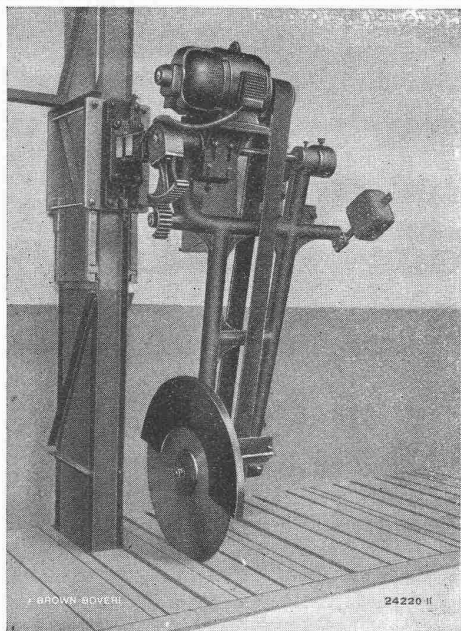
### SIEMENS

Elektrizitätserzeugnisse A.-G.

**ABT. SIEMENS & HALSKE**

Zürich - Bern - Lausanne

# B B C



Antrieb einer Pendelsäge.

## Wechselstrommotoren mit Zentrifugalanlasser

für Leistungen von 2,2 bis 175 kW

besonders geeignet für Bedienung durch ungeschultes Personal oder für Fernanlassen.

**Einfacher Anlauf**  
**Volles Anlaufdrehmoment**  
**Normaler Anlaufstrom**  
**Kleinste Stromstöße**

*Viele Tausende in Betrieb.*

**A.G. BROWN, BOVERI & C<sup>IE</sup> BADEN (SCHWEIZ)**

**Verkaufsbureaux: Baden, Basel, Bern, Lausanne**

**Neue Schnellzugsverbindung Schweiz-Spanien.** Am 19. Mai ist die Internationale Ausstellung in Barcelona eröffnet worden. Bei diesem Anlass sei auf eine neue Schnellzugsverbindung Schweiz-Spanien hingewiesen. Seit 15. Mai ist der Schnellzug Schweiz-Mittelmeer (via Grenoble) in Avignon an einen neuen Schnellzug aller Klassen nach Spanien mit direkten Wagen Genf-Port-Bou (zurück Cerbère-Genf) angeschlossen. Der betreffende Zug geht 19.35 von Genf ab, 23.20 in Grenoble, ist 6.35 in Narbonne, 9.05 in Port-Bou und 12.50 in Barcelona (mit Speisewagen zwischen den beiden letztgenannten Stationen). Im umgekehrten Sinne: Abfahrt Barcelona 14.43, Cerbère 18.38, Narbonne 21.07; Ankunft in Grenoble 6.11 und in Genf 9.50 (mit Speisewagen zwischen Cerbère und Narbonne).

Ueber die Lage der schweizerischen Maschinen-Industrie enthält der Jahresbericht 1928 des Arbeitgeberverbandes schweizerischer Maschinen- und Metall-Industrieller u. a. folgende Ausführungen:

Der gute Beschäftigungsgrad stand nicht im Einklang mit den erzielten Preisen für die Fertigfabrikate. Die Parität der Produktionsbedingungen gegenüber der ausländischen Konkurrenz ist bei weitem nicht erreicht. Von einer guten Konjunktur kann insofern nur mit Vorbehalt gesprochen werden, als eine genügende Kapitalbildung und eine ausreichende Rentabilität nur in einzelnen Unternehmungen mit Spezialitäten oder geschäftlichen Beziehungen zu ausländischen Fabrikunternehmungen und Schwestergesellschaften usw. möglich war. Wenn die Löhne der für die Konkurrenz hauptsächlich in Frage kommenden uns umgebenden Staaten immer noch bis 50% niedriger sind als die unsrigen (in Frankreich um 36%, in Italien und Oesterreich um 40%, in Belgien um 47%, in der Tschechoslowakei um 55%, in Deutschland und Holland nur um 8%), so bedeutet das, dass die ausländische Industrie bei im übrigen gleichen Verhältnissen mit der gleichen Lohnsumme entsprechend mehr produziert, bzw. ihre Produkte billiger abgeben kann. Für die Beurteilung der Lage unserer Industrie darf nicht vergessen werden, dass die Qualität ihrer Produkte kein Monopoli

**Bitumitekt**

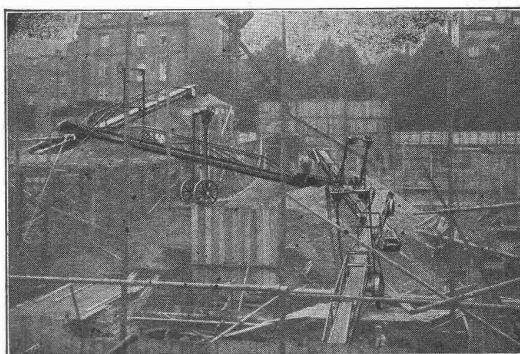


die teerfreie Dauer-Dachpappe

für Bedachungen und Isolierungen  
grau, glatt und grünschieferbesandet.  
Muster gratis.  
20jährige Bewährung

**W. Frick-Glass**  
Asphalt- und Teerprodukte  
ALTSTETTEN-ZÜRICH  
Telephon: UTO 50.64

**Fredenhagen**



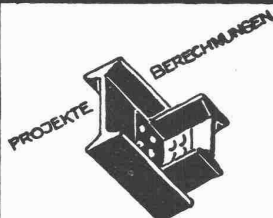
**FÖRDERBÄNDER**

ermöglichen grösste Lohnersparnis und Leistungssteigerung im Baugewerbe.

PEZIALAUSFÜHRUNG für Kies, Betongemisch, Säcke etc.

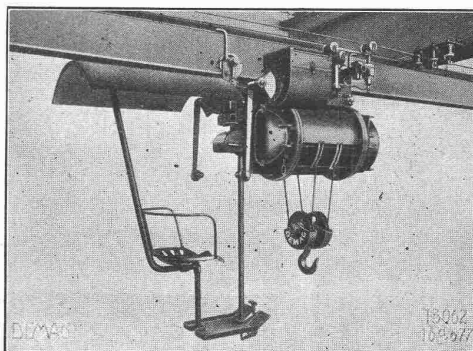
Referenzen aus der Baubranche.  
Kataloge etc. auf Wunsch.

**Wilhelm Fredenhagen  
Offenbach am Main**



**EISEN  
KONSTRUKTION**  
KITZLOSE  
GLASBEDACHUNGEN  
BAU- & KUNST-  
SCHLOSSERARBEITEN  
**GEBR. TUCHSCHMID  
FRAUENFELD**

**Erfindungs-Patente**  
Marken-Muster-  
a. Modell-Schutz im In- u. Ausland  
**H. KIRCHHOFFER** vormals  
**Bourry-Séguin & Co., ZÜRICH**  
1880



Führersitzkatze

**DEMAG**  
ELEKTROZÜGE

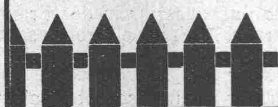
Führersitzkatzen — Zweischienenkatzen  
bis 10 t Tragkraft

HEBEZEUGE VON WELTRUF

**ING. G. BÄUMLIN  
LUZERN**

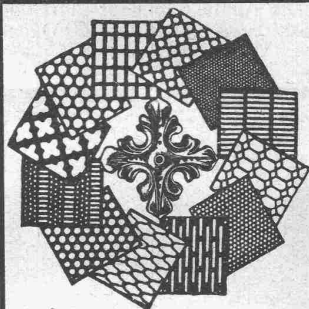
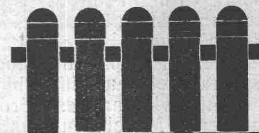
TELEPHON Nr. 40





# Wetterfeste Holzzäune

ZAUNFABRIK BONSTETTEN A.-G., Bonstetten b. Zch.



**H. HEER & Co.**  
OLTEN

SPEZIALITÄT:  
**Gelochte und  
gepresste Bleche**

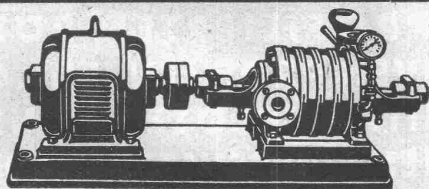


**Rauch's  
Reform-Rabitz**

Bester Putzmörtelträger

für Verputz von Wänden, Decken, Säulen, Gewölben etc.  
Leicht, biegsam, rost- und feuersicher, isolierend  
in Rollen von 10 m., 15, 20, 25 u. 100 cm.

**Rauch's Reform-Rabitzwerk**  
Bützberg (Bern)



## Centrifugalpumpen

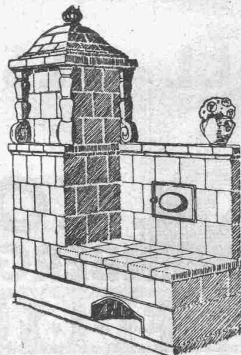
Ventillose Kolbenpumpen      Wassermesser System Schmid  
Ventil-Kolbenpumpen      Pelton-Turbinen  
Plungerpumpen bis 500 Atm.      Schneckengetriebe

**Maschinenfabrik a. d. Sihl A. G. Zürich**

Tel.: Selnau 35.14

vorm. A. Schmid

Gegründet 1871



Die

## Zentral-Heizung

kombiniert mit Kachelofen, unser patentiertes System, ist wirtschaftlich die beste Heizart für Einfamilienhaus und Etagenwohnung.

Prima Referenzen.

**FRITZ LANG & Co., ZÜRICH 3**

Zentralheizungen u. sanitäre Anlagen  
Manessestr. 190 Teleph. Selnau 26.83

## Die volle Bausumme wird ausbezahlt

bei Abnahme der Arbeit; die 10-prozentige Garantie fällt fort! Das Betriebskapital wird frei für neue Unternehmungen.

Diese von allen Unternehmern ersehnte Erleichterung verwirklichen Sie durch den Abschluß einer

## Garantie-Versicherung

bei der



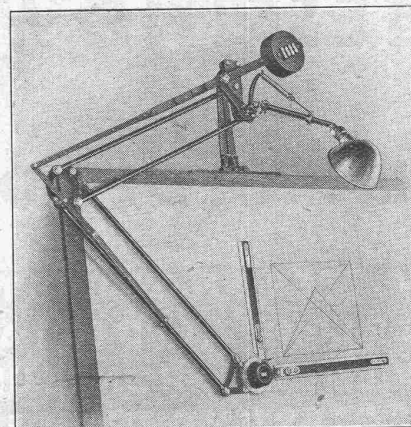
**"ZÜRICH" Allgem. UNFALL**  
und Haftpflicht-Versicherungs-Aktiengesellschaft  
Generaldirektion in ZÜRICH Mythenquai 2

Vergünstigungen gemäß Vertrag mit dem Schweizerischen Ingenieur- und Architekten-Verein beim Abschluß von Unfall-Versicherungen

## ISIS

PRÄZISIONS-  
ZEICHENMASCHINE

DER DR. GRAF, G. M. B. H., GOTHA



Durch wissenschaftlich richtigen Aufbau, ausgesuchtes Material und feinste Arbeit ein neuzeitliches Zeichengerät vollkommenster Art, jedem am Reissbrett Schaffenden höchsten Gewinn bringend. — In Gebrauch bei den allerersten Firmen des In- und Auslandes.

Drucksachen, Referenzen, Zeugnisse, Preislisten durch die Generalvertretung für die Schweiz:

**MASSTABFABRIK SCHAFFHAUSEN A.-G.**

Spezialfabrik für Zeichentische und Messgeräte.

bedeutet. Auch die ausländische Industrie hat Teil an den Fortschritten der Technik. Das Schritthalten mit der wissenschaftlich-technischen Entwicklung erfordert ständige, kostspielige Studien und Versuche. Es zwingt die Maschinenbau-Anstalten zu fortwährender Anpassung und Umstellung. Wer das dafür nötige Kapital nicht aufbringt, bleibt auf der Strecke liegen.

Als wirksamstes Förderungsmittel der auf den Export angewiesenen Maschinenindustrie bleibt nach wie vor die Verbilligung der Produktion; sie allein ermöglicht den Wettkampf auf dem instabilen Auslandmarkt wie auf dem Inlandmarkt. Unsere an Zahl der Arbeiter in erster Linie stehende Industrie hat Anspruch darauf, dass die ihr auferlegten Lasten an Steuern, Tarifen, sozialen

Abgaben usw. auf ein erträgliches Mass zurückgeführt, jedenfalls nicht weiterhin um neue Lasten erhöht werden, die man so gern einzeln, d. h. für sich allein betrachtet und als erträglich bezeichnet. Sie hat Anspruch insbesondere darauf, dass ihr in der Frage der Arbeitszeit eine den Verhältnissen im Ausland einigermaßen entsprechende Praxis ermöglicht werde.

Ein neues Quecksilberlager ist an der französisch-belgischen Grenze bei Givet entdeckt worden. Der grössere Teil des Lagers liegt auf französischem Gebiet. Die Analyse einiger dort entnommenen Proben ergab einen Gehalt von 0,11 bis 0,48% Quecksilber.

Die Korksteinfabrik von

**Wanner & Co. A.-G., Horgen**

fabriziert und empfiehlt

# Dilatit-Korksteinplatten

als vorzügliches Isoliermittel für

**Kühlanlagen und Hochbauten**

**VERTRETER: MAX R. WIELAND jr. ZÜRICH**

**WIELANDWERKE**

**MESSINGWERKE**

**ULM AN DER DONAU**

MESSING PHOSPHOR-BRONZE  
WIESILBER-BRONZE ALUMINIUM  
KUPFER IN FORM VON GEZOGE-  
NEN PROFILIERTEN RÖHREN  
MASSIVEN PROFILEN JEGL. QUER-  
SCHNITTS ENDLOSEN BÄNDERN  
BLECHEN FÜR FENSTERSPROSSEN-  
GLASREIFESCHAUFENSTERRAHMEN

WITTERUNGSBESTÄNDIGES  
ORIGINAL-DELTA-METALL  
WIESILBER-BRONZE UND ANDERE  
LEGIERUNGEN IN FORM VON  
PROFILEN IN GEPRESSTEN STÄBEN  
FÜR SCHAUFENSTER SCHAU-  
KÄSTEN FENSTERRAHMEN GLAS-  
DECKSCHIENEN ARCHITEKTUR

**UTOQUAI 41 \* TELEFON LIMMAT 3061**

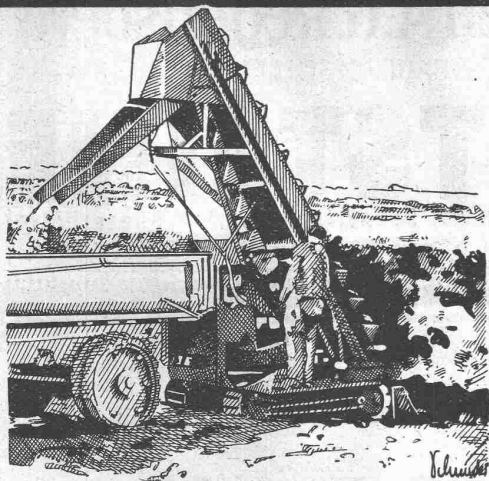
**DEUTSCHE**

**DELTA-METALL-GES.**

**ALEX. DICK u. CO**

**DÜSSELDORF GRAFENBERG**





## „BARBER GREENE“ Selbstauflader

in zwei Grössen:

No. 42-B Leistung 1 m<sup>3</sup> per Minute, auf Raupen  
 No. 25 Leistung  $\frac{3}{4}$  m<sup>3</sup> per Minute, auf Raupen  
 No. 28 Leistung  $\frac{3}{4}$  m<sup>3</sup> per Minute, auf Gummi- od. Stahlräder  
 Ladezeit pro Lastwagen 2 bis 3 Minuten; erhebliche Ersparnis an Arbeitskräften.

Mehrere Maschinen im Betrieb in der Schweiz:

Besichtigung in Zürich, Bern, Biel und Genf.

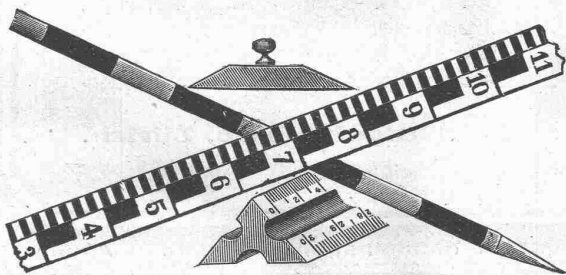
Bequemer Führerstand auf der Maschine selbst.

Die sinnreiche Patent-Diskuss-Material-Zufuhr räumt u. reinigt das Arbeitsfeld in einer Breite von 2 m mit minimalem Kraftverbrauch.

ALLEINVERTRETER FÜR DIE SCHWEIZ:

### Allied Machinery Company S.A.

Löwenstr. 16 **Zürich** Tel.: Uto 11.57  
 Amerik. Baumaschinen und Geräte aller Art.



Masstabfabrik

## SIEGRIST & Co., A.-G.

Stein a. Rh.

Spezialfabrik für Messgeräte — Gegründet 1876

Fabrikmarke: SIECO



für das Bau-  
handwerk  
in bewährten  
Qualitäten

**Wurfgatter**  
und  
**Kistensiebe**

Suter-Strehler Söhne & Co  
am Löwenplatz **ZÜRICH**  
Besichtigung zwanglos

## Die eminenten Vorteile unserer Hohlsteindecke

+ Patent N<sup>o</sup>. 124293

müssen Sie unbedingt kennen lernen:

1. Rascher und einfacher Einbau
2. Wegfall jeder Schalung
3. Sofortiger Arbeitsboden
4. Grösste Wärme und Schalldichtigkeit da für die Kammersteine Schlacken, Tuff und Bims verwendet wird
5. Garantiert einwandfreie Konstruktion durch fabrikmässige Herstellung aller Deckenelemente
6. Leichter Transport
7. Billigste Hohlkörperdecke für Spannweiten bis 7 Meter und 500 kg/m<sup>2</sup> Belastung
8. Geringes Eigengewicht
9. Garantiert salpeterfrei

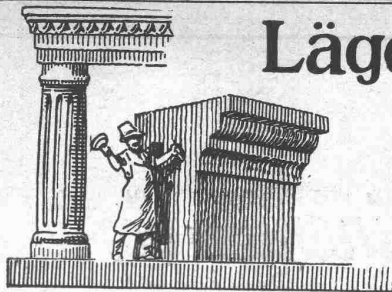
Statische Berechnungen und Einbaupläne werden für jedes Objekt kostenlos erstellt.

Einmalige Baukontrolle durch unsere Ingenieure kostenlos.

Verlangen Sie ganz unverbindlich unsern Prospekt mit Offerte.

### A.-G. HUNZIKER & C<sup>IE</sup>

**ZÜRICH-BRUGG-OLTEN**



**Lägersteinbruch A.G. Regensburg**

KALKSTEINBRUCH MIT STEINHAUERGESCHÄFT UND STEINWERK

**KUNSTSTEINE**

maschinell gestampft und mit Scharriermaschine überarbeitet

Telephon Nr. 11 und 95 Dielsdorf

**Die EXISTENZ - FRAGE**

für jüngere, selbst tüchtige

**Ingenieure, Architekten und Baufachleute**

gestaltet sich heutzutage immer schwieriger. Neben den bestehenden guten Ingenieur- und Architekturbureaux und den so leistungsfähigen Bauunternehmungen ist die Gründung einer eigenen wirklich lohnenden Existenz nahezu eine Unmöglichkeit geworden. Trotzdem bieten sich für rührige, umsichtige Elemente immer wieder Gelegenheiten sich selbständig zu machen.

**Wir bieten Ihnen eine Chance sich ein Einkommen zu sichern, das nur in ganz gut beschäftigten Unternehmungen möglich ist. Es handelt sich um die Gründung einer A.-G. zum Vertrieb und zur Fabrikation neuzeitlicher Baumaterialien amerikanischer Provenienz die von allen konsultierten Architekten als bevorzugte Spezialitäten beurteilt werden und in denen nachweisbar sehr hohe Umsätze zu erzielen sind. Das Unternehmen sollte mit 250 Mille gegründet werden.**

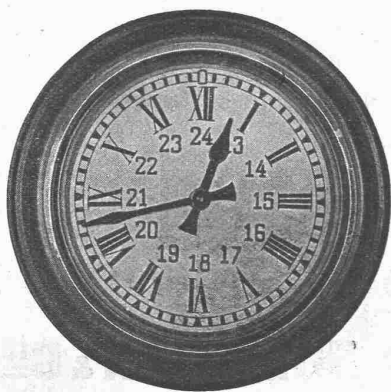
In Frage kommen keine passiven Geldgeber sondern nur rührige, tüchtige, jüngere Kräfte, die sich aktiv in dem Unternehmen befähigen, und als Aktionäre so die beste Kontrolle über ihre eigene Einlage ausüben und durch zielbewusstes Arbeiten dem Unternehmen dienen.

Offerten unter Chiffre Z. U. 1595 befördert **Rudolf Mosse, Zürich.**

**Euböolith-Böden**

garantiert bestbewährter  
fugenloser Bodenbelag für  
Fabriken, Schulen, Krankenhäuser und Bureaux.  
**Euböolithwerke A.-G., Olten**

Tel.:  
**3.35**



**HORLOGES ÉLECTRIQUES**

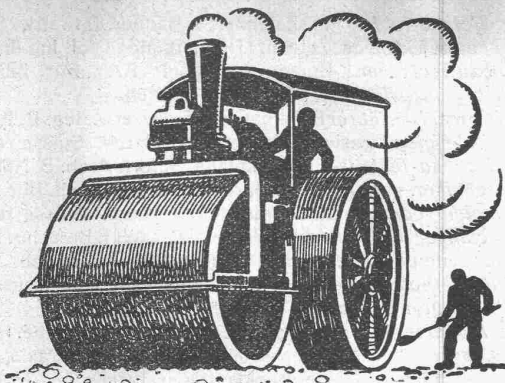
**FAVAG**

**FABRIQUE D'APPAREILS ÉLECTRIQUES**

SOCIÉTÉ ANONYME

**NEUCHÂTEL**





# STUAG

## SCHWEIZ. STRASSENBAU- UNTERNEHMUNG A.G.

ALPNACH

BAHNHOFPLATZ  
TEL.: 7

LAUSANNE

RUE D'ETRAZ 20  
TEL.: 22.028

BERN

LAUPENSTR. 8  
TEL.: BOLLWERK 84.88

OLTEN

RÖMERSTR. 14  
TEL.: 7.88

BASEL

RHEINLÄNDERSTR. 8  
TEL.: SAFRAN 28.90

ZÜRICH

STEINWIESSTR. 46  
TEL.: H. 48.81

CHUR

U.BAHNHOFSTR. 280  
TEL. 147 (-81)

## Nacovia-Beläge

# Leihdecken



## Stamm & Co

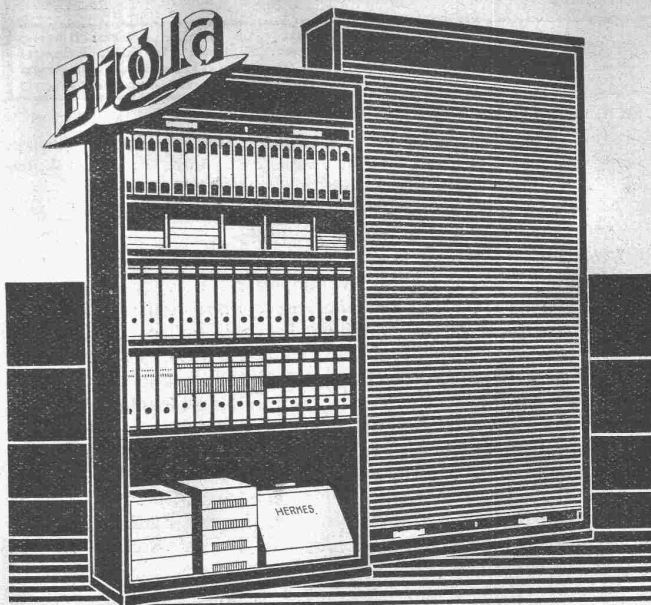
TELEPHON  
Nº 2

Eglisau

TELEGR.  
STAMM  
EGLISAU

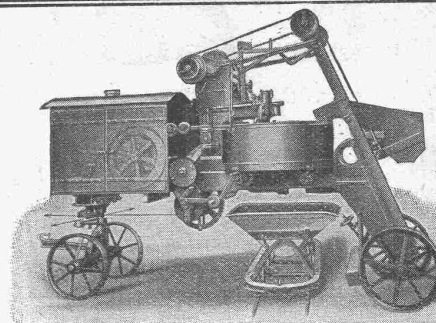
## Julius Ott, Basel

(S. I. A.)

 Alemannengasse 2 Telefon: Birsig 18.08 Sachverständiger für  
Schiffbau u. Schifffahrt


„Bigla“-Rolladenschränke sind unverwundlich. Die aus Spezial-Stahlblech hergestellten Rolladen laufen spielend leicht und sozusagen geräuschlos. Das Innere kann jederzeit beliebig zu grösseren oder kleineren Fächern eingeteilt werden. Für tadellose Ausführung übernehmen wir jede Garantie.

**Bigler, Spichiger & Cie, A.G. Biglen-Bern**



**Erhöhte Betonfestigkeit bei geringem Zementverbrauch und kurzer Mischdauer**

wird erreicht durch den

## Gegenstrom-Schnellmischer

„PATENT EIRICH“

Vollkommenste Mischmaschine in Qualitätsausführung.  
Überall in Dauerbetrieb hervorragend bewährt.

Alleinherstellerin:

Maschinenfabrik Gustav Eirich, G.m.b.H., Hardheim 82 (Nordbaden)

Generalvertreter für die Schweiz:

J. Alf. BRUNNER, Dipl.-Ing., LUZERN (Tel. 665), Gesegnetmattstr. 3

# UTO-AUFZÜGE

die schnelllaufenden Personen- und Warenaufzüge mit automatischer Feineinstellung liefert Schutzmarke

## UTO Aufzug- u. Kranfabrik A.-G. Altstetten-Zürich





**S.T.S.**

**Schweizer. Technische Stellenvermittlung**  
**Service Technique Suisse de placement**  
**Servizio Tecnico Svizzero di collocamento**  
**Swiss Technical Service of employment**

ZÜRICH, Tiefenhöfe 11 — Telefon: Selnau 5426 — Telegr.: INGENIEUR ZÜRICH  
Für Arbeitgeber kostenlos. Für Stellensuchende Einschreibgebühr 2 Fr. für 3 Monate.  
Bewerber wollen Anmeldebogen verlangen. Auskunft über offene Stellen und Weiterleitung von Offerten erfolgt nur gegenüber Eingeschriebenen.

- 459 *Ingenieur-réelectricien* conaiss. parfaitement l'étude et la construction des machines électr. (au moins 2 ans pratique). Paris.  
461 *Laborant*, fachgebildeter Assistent a. gummierte Baumwollstoffe f. Konfektion. Grosse Baumwollappretur im Toggenburg.  
463 *Ingenieurs-dessinateurs et chefs de groupe* conaiss. l'équipement électrique pr. automobiles. Français indis. Paris.  
465 *Betriebs-Leiter* m. abgeschl. Schulbild. u. Praxis. Kennnt. i. Werkzeugbau u. Akkordwesen. Untern. d. Metallbranche a. Zürichsee.  
467 *Ingenieur* f. Dampfturbinenbau. Grosse Maschinenfabr. Aargau.  
469 *Betriebsleiter*, erf. in allen Zweigen d. Tuchfabrikat. Kt. Glarus.  
471 *Jeune Technicien-mécanicien*, bon dessinateur, pour appareils de manutention. Belgique.  
550 *jüng. Techniker* od. Zeichn. Dauerstelle. Arch.-Bur. Nähe Zürich.  
556 *Hochbau-Techniker* a. techn. Bureau. Landw. Bauamt Schweiz.  
570 *Architekt* ev. Hochbautechn. mit guter Praxis. Arch.-B. Aargau.  
596 *Hochbau-Techniker*, gut. Zeichner. Sofort. Arch.-Bur. Ostschweiz.  
606 *Architekt* od. Bautechn. f. Werkpläne u. Entw. Sof. Arch.-B. Bern.  
650 *Ingenieur* mit Erfahrung im Druckstollenbau (spez. im Torkrätierungsverfahren) nach Bulgarien. (Schweizermeldung).

- 694 *jüng. Tiefbau-Techn.* gut. Zeichner, f. Baubur. f. Kraftw. Schweiz.  
696 *Eisenbeton-Techn.* od. Zeichn. (Tiefbau). Mögl. sof. Ing.-B. Zürich.  
698 *Hochbau-Techniker* f. Bureau, baldmögl. Arch.-Bur. Zürich.  
702 *jüng. Hochbau-Techniker*-Zeichner. Zürich.  
704 *jüng. selbst. Bauführer* f. Tiefbauarb. Franz. erw. Ing.-B. Kt. Basel.  
706 *Bon Technicien-Dessinat.* Urgent. Bur. d'arch. Suisse romande.  
708 *Erf. Hochbau-Techniker* f. Werkpläne. Sofort. Arch.-B. Nähe Bern.  
710 *Bautechniker*, gut. Zeich. f. Bureau. 1. Juli. Arch.-Bur. Zürich.  
712 *Technicien-géomètre* au courant tous travaux. Suisse romande.  
714 *Bautechniker* für Bureau u. Werkplatz, auch f. Berechn. armiert. Betonarbeiten. Mögl. 1. Juli. Dauerstelle. Kt. Zürich.  
716 *Ingenieur*, bon staticien ayant bonne expérience, susceptible de diriger grand chantier. France. Ht. Rhin.  
718 *Jeune Ingénieur* bon static. p. bur. d'études béton armé. Ht. Rhin.  
720 *Ingenieur* m. abgeschl. Hochschulbildg. u. 5 jäh. Praxis, Projektierung v. Hoch- u. Niederdruckkraftw. u. Erfahr. im Vergebungs- u. Vertragswesen. Sprachkenntn. erwünscht. Deutsche Schweiz.  
722 *Tiefbau-Techniker* m. 8—10 jäh. Prax., gut. Konstrukt. f. Bearbeit. v. Wasserkraftprojekten. Baldmögl. Deutsche Schweiz.  
724 *Bauführer*, vertr. i. Abrechnungswesen. Baldmögl. Arch.-B. Zürich.  
726 *Ingenieur-Topograph*, gut. Zeichn. f. Ausland. (Schweizermeldg.).  
728 *Techniker* od. *Architekt*, selbst. Konstruktionszeichn. Kosten voranschl. Baldmögl. Arch.-Bureau Basel.  
730 *Hochbau-Techn.*, gew. Zeichn. f. Ausführ.-Pläne. Arch.-B. Zürich.  
732 *jüng. Bautechniker* f. Bureau u. Bauplatz. Baugeschäft. Zürich.  
734 *Bauführer* m. mind. 2 jäh. Bauprax., mögl. sof. Arch.-Bur. Zürich.  
736 *Architekt* od. Bautechn., künstl. befäh. f. Konkurr. Arch.-B. Zürich.

# **VOGA** DIE QUALITÄTSMARKE

**GASHERDE** für Familien- und Gross-Küchen erstellt

## **H. Vogt-Gut A.G., Arbon**

Personen-, Waren-,  
Akten-, Speise-

# **Aufzüge**

erstklassiges  
Schweizerfabrikat

Neuanlagen - Umbauten - Revisionen

Genève  
**Albert Walch**  
Rue Général Dufour 12  
Telefon Stand 47.03

# **Stiglerlift A.G.**

Schweizer. Gesellschaft für die Fabrikation,  
den Verkauf, die Wartung und Instandhaltung  
von Personen- u. Warenaufzügen Syst. Stigler

Zürich  
**Kaegi & Egli**  
Stauffacherplatz 3  
Telefon Uto 16.90



Bedachungen  
Aeusserer Wandverkleidungen  
Innenbau  
Installations- und Druckrohre  
Autogaragen

**PATENTE**

Muster und Marken überall durch  
**J. AUMUND, ZÜRICH**  
Ing. und Patentanwalt  
Stampfenbachstr. 34  
Tel.: H. 03.79 Gegr. 1895

Offerten zur Ausübung von Erfindungspatenten

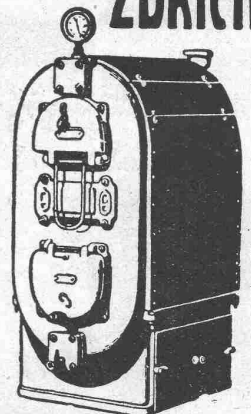
**IMER & DE WURSTENBERGER** vormals  
**E. IMER-SCHNEIDER** INGENIEUR GENÈVE

Die Inhaber folgender schweizerischer Patente wünschen mit schweizerischen Fabrikanten bezw. Interessenten in Verbindung zu treten und sind gerne bereit, Lizenzen zu erteilen oder die Patente zu verkaufen.

- No. 103.459, Bahne **Bonniksen**, pour: „Tachymètre“.  
No. 109.789, **Società Italiana Ernesto Breda**, pour: „Four à fusion électrique à l'arc“.  
No. 111.143, Johann Emil **Eriksen**, pour: „Mechanismus an selbsttätigen Gasdruckladern für das Öffnen, Schliessen und Verriegeln der Waffe“.  
No. 117.472, **Società Anonima Locomotive a Vapore „Franco“**, pour: „Locomotive articulée à vapeur“.  
No. 119.337, **Società Grafolux**, pour: „Appareil pour la publicité lumineuse“.  
No. 122.855, James Stuart **Wearn**, pour: „Dispositif de transmission de force“.

Gefällige Offerten oder Vorschläge werden durch Herren **Immer & de Wurstenberger**, vormals **E. Immer-Schneider**, Ingenieur-Conseil, 59, Rue du Stand, Genf, weiterbefördert.

**HAUPT & AMMANN**  
**ZÜRICH**



**ZENTRAL-  
HEIZUNGEN**

**HOTEL**  
**Habis-Royal**  
Bahnhofplatz  
**ZÜRICH**

*Restaurant*  
*Sitzungszimmer*



## Bester Oberflächen- Schutz

**SUBOX A.-G.**  
Langstr. 187  
Zürich 5.

## Bauführer

für Architekturbureau gesucht.  
Anmeldungen mit Eintrittstermin,  
Lohnanspruch und Zeugnissen an  
**J. U. KÖNZ, Architekt,**  
ZUOZ, Engadin.

## Gesucht

Erfahrener, jüngerer

## ARCHITEKT

flotter Darsteller, für Projekt und  
Baupläne, nach Zürich. — Offer-  
ten mit Gehaltsansprüchen und  
eventuell Photo unter Chiffre  
Z. N. 1685 befördert  
**Rudolf Mosse, Zürich.**

## Heizkessel

für  
Warmwasser-  
und  
Dampfheizungen  
in diversen bewährten  
Modellen

## Radiatoren

Erstklassige  
Ausführung.

## Zent G. Bern

### Aus Liquidation billig zu verkaufen: 60 Druckluft-Stahlflaschen

nahtlos gezogen; 240 cm lang, 39 cm breit, geprüft für  
250 Atmosphären.

### Ca. 350 m Wasserröhren

8 m lang, Wandstärke 5 mm, Lichtweite 60 cm.

**Diverse Ketten**, für Kranen etc., **3 Sellwinden**, elektr. Antrieb  
möglich, sowie **Drehstrommotor**, 300 Volt, mit ange-  
schlossener Vakuumpumpe, ferner ca. 3000 kg **Transfor-  
meröl**, gebraucht, hellflüssig.

Offerten unter Chiffre Z. P. 1725 befördert **Rudolf Mosse, Zürich.**

## Patentanwalts-Bureau E. BLUM & Co., Bahnhof- str. 31 ZÜRICH 1 Patentverkauf oder Lizenzabgabe

- No. 121,164, „Transmission de mouvement à vitesse variable“.  
No. 101,882, „Moteur à combustion interne sans soupapes“.  
No. 121,624, „Einrichtung zum Zuführen des Brennstoffes bei Mehrzylindereinspritzverbrennungsmaschinen“.  
No. 121,896, „Schiebersteuerung für Spülluft und Anlassluft an Mehrzylinder-Zweitaktmaschinen“.  
No. 122,862, „Ventil an Zweitaktverbrennungsmaschinen“.

Die Inhaber dieser schweizerischen Patente wünschen mit schweizerischen Fabrikanten in Verbindung zu treten behufs Verkaufs ihrer Patente bzw. Abgabe der Lizenz.

Reflektanten belieben sich um weitere Auskunft zu wenden an das

**Patentanwalts-Bureau  
E. BLUM & Co., Bahnhofstr. 31  
Zürich 1.**

Für ein Hamburger Bureau wird ein jüngerer, guter Statiker, **DIPLOM-INGENIEUR** mit etwas Praxis im Eisen- oder Eisenbetonbau, sowie ein jüngerer, gewandter, künstlerisch befähigter und selbständig arbeitender **ARCHITEKT** möglichst zum 15. Juni oder 1. Juli gesucht. — Bewerbungen mit allen Angaben über Alter, Ausbildung, Tätigkeit, Gehaltsansprüche etc. erbeten unter H. K. 9752 durch

**Rudolf Mosse, Hamburg 1.**

## Ingenieur gesucht

Unternehmen sucht zur Leitung seines Bauplatzes (armerter Beton) und allgemeine Bauunternehmen in der Umgebung von Marseille sehr routinierten

## INGENIEUR od. BAUFÜHRER

Gefl. Offerten mit Referenzen unter Chiffre P. F. Z. 267 befördert  
**Rudolf Mosse, 94, rue St-Lazare, Paris.**

## Gelände- u. Fabrikaufnahmen.

Die Erstellung eines Situationsplanes mit Höhenkurven über das Areal der Cellulosefabrik Kaiseraugst A.-G. (ca. 60000 m<sup>2</sup>) und die Aufnahme von Profilen durch die Fabrikgebäude wird hiermit zur Konkurrenz ausgeschrieben.

Nähere Auskunft erteilt die Direktion der Cellulosefabrik Kaiseraugst A.-G.

Offerten sind zu richten an die

Cellulosefabrik Attisholz A.-G., Attisholz bei Solothurn.

## Gesucht I. Constructeur

prima Kraft, auf Zürcher Architektur-Bureau. — Offerten unter Chiffre Z. H. 1718 befördert  
**Rudolf Mosse, Zürich.**

## Druckfachen

liefert prompt und billig  
**Seán Greb A.-G., Zürich.**

## Bauingenieur

mit guter Praxis und Erfahrung in Projekt und Ausführung von Eisenbeton- und Tiefbauten sucht Stellung in Bauunternehmung oder Ingenieur-Bureau. Offerten unter Chiffre Z. B. 1655 befördert  
**Rudolf Mosse, Zürich.**

Demandé

## dessinateur

béton armé pour filiale Dakar (Sénégal). — Offres à envoyer à **Sté. Anme. Gallodana**, 8, Av. Marceau, Noisy le Sec. (Seine) France.

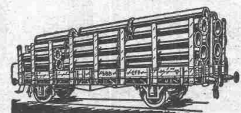
## Dipl. ARCHITEKT

E. T. H., Schweizer, mit ausgezeichneten Beziehungen und reicher Erfahrung, im Ausland etabliert, **wünscht sich** in der Schweiz mit gutbeschäftigtem Kollegen gegen Einlage zu **verassocieren**. Offerten unter Chiffre Z. L. 1702 befördert. **Rudolf Mosse, Zürich.**

sch  
**Keim**  
MINERALFARBEN

wetterfest und lichtecht  
seit 50 Jahren anerkannt  
bestes Material für far-  
bige Fassaden. Man hüte  
sich vor Nachahmungen.

**CHR. SCHMIDT**  
Zürich 5 Hafnerstrasse 47



Rohrleitungen & Apparate  
aus Eisenblech  
liefert vorteilhaft:  
**sch. Bertrams Basel 13**  
Vogesenstr. 101 - Telephone: Safran Nr. 46. 90

**Moderne  
Hausklärgrube**

*Billigste Bauart*

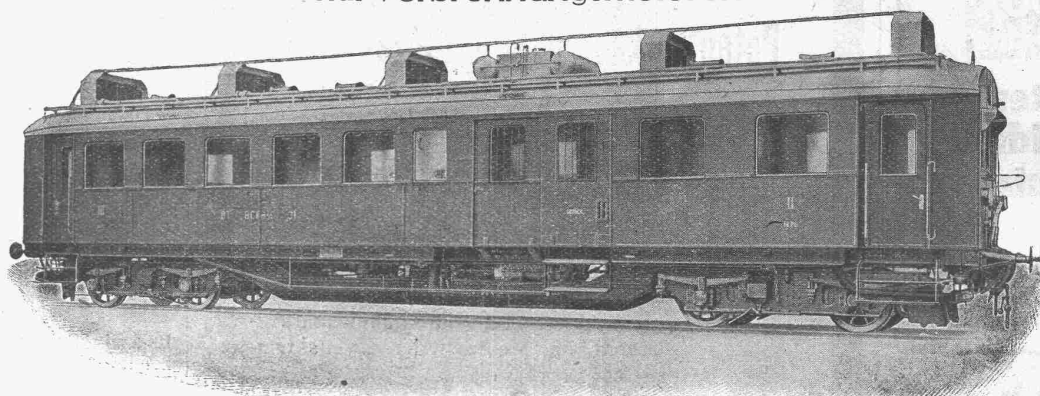
**OMS**  
für Abortanlagen  
und Fabriken

**Tausende im Betrieb!**  
Überall Vertreter u. Lagerbestände  
**OMS-Kläranlagen A.-G.**  
Zürich 6, Gemsenstr. 4



# „S. L. M.-Winterthur“ Eisenbahn-Triebwagen

mit Verbrennungsmotoren



Benzin-Triebwagen der Bodensee-Toggenburg-Bahn  
Motorleistung 200 PS, Fassungsvermögen 66 Sitzplätze und Gepäckraum. Leergewicht des Wagens ca. 36 t.

Die Kraftübertragung erfolgt mit dem patentierten  
**Oelschalgetriebe, System S. L. M.**

Schweizerische  
**Lokomotiv- und Maschinenfabrik**  
**WINTERTHUR**

# Linoleum

der schönste  
sauberste u.  
dauerhafteste  
Bodenbelag



TOMA

# GIUBIASCO