

Zeitschrift: Schweizerische Bauzeitung
Herausgeber: Verlags-AG der akademischen technischen Vereine
Band: 93/94 (1929)
Heft: 23

Werbung

Nutzungsbedingungen

Die ETH-Bibliothek ist die Anbieterin der digitalisierten Zeitschriften auf E-Periodica. Sie besitzt keine Urheberrechte an den Zeitschriften und ist nicht verantwortlich für deren Inhalte. Die Rechte liegen in der Regel bei den Herausgebern beziehungsweise den externen Rechteinhabern. Das Veröffentlichen von Bildern in Print- und Online-Publikationen sowie auf Social Media-Kanälen oder Webseiten ist nur mit vorheriger Genehmigung der Rechteinhaber erlaubt. [Mehr erfahren](#)

Conditions d'utilisation

L'ETH Library est le fournisseur des revues numérisées. Elle ne détient aucun droit d'auteur sur les revues et n'est pas responsable de leur contenu. En règle générale, les droits sont détenus par les éditeurs ou les détenteurs de droits externes. La reproduction d'images dans des publications imprimées ou en ligne ainsi que sur des canaux de médias sociaux ou des sites web n'est autorisée qu'avec l'accord préalable des détenteurs des droits. [En savoir plus](#)

Terms of use

The ETH Library is the provider of the digitised journals. It does not own any copyrights to the journals and is not responsible for their content. The rights usually lie with the publishers or the external rights holders. Publishing images in print and online publications, as well as on social media channels or websites, is only permitted with the prior consent of the rights holders. [Find out more](#)

Download PDF: 19.02.2026

ETH-Bibliothek Zürich, E-Periodica, <https://www.e-periodica.ch>

SCHWEIZERISCHE BAUZEITUNG

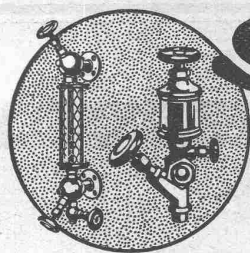
WOCHENSCHRIFT FÜR ARCHITEKTUR / INGENIEURWESEN / MASCHINENTECHNIK
REVUE POLYTECHNIQUE SUISSE

ORGAN DES SCHWEIZERISCHEN INGENIEUR- UND ARCHITEKTEN-VEREINS
UND DER GESELLSCHAFT EHEMAL. STUDIERENDER DER EIDG. TECHN. HOCHSCHULE
GEGRÜNDET 1883 VON ING. A. WALDNER / HERAUSGEGEBEN VON ING. C. JEGHER

Vereins-Mitglieder, beim Verlag: Schweiz 32 Fr.,
Ausland 40 Fr. jährl.; Nicht-Mitglieder: Schweiz
40 Fr., Ausland 50 Fr., bei der Post abonniert
40 Fr. / Einzel-Nummern 1 Fr. zuzüglich Porto

VERLAG CARL JEGHER, ZÜRICH
Dianastrasse 5 / Postcheck VIII 6110
Tel.: Selnau 45.07 ■ In Kommission
bei Rascher & Cie., Zürich u. Leipzig

Inserate durch die Aktiengesellschaft der Unter-
nehmungen RUDOLF MOSSE, Zürich / Die
viergespaltene Colonelzeile 50 Cts., Titelseite
80 Cts., ausl. Anzeigen 60 Cts., Titelseite 1 Fr.



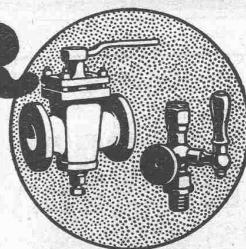
SULZER

ARMATUREN und ROHRLEITUNGSTEILE

für
Dampf, Wasser, Säuren, Luft etc.

Ausführliche Kataloge auf Verlangen

GEBRÜDER SULZER, AKTIENGESELLSCHAFT, WINTERTHUR



RUD. MAAG & CIE., ZÜRICH 1

Schweizergasse 6

Telephon: Ufo 15.40

Elektrische Licht-Installationen :: Elektrische Motoren-Installationen
Motoren-Lager der A.-G. Brown, Boveri & Co., Baden (Schweiz)

J. H. Müller

*Centralheizungen
als Spezialität*

RÜTI (ZCH) TEL. 30 • ZÜRICH 1, BELLEVUE, TEL. HOTTINGEN 324 • CHUR, TEL. 160

Statische Berechnungen und Gutachten für Hoch- und Tiefbau

Tel.: Limmat 41.35

Privatdozent Dr. Ing. PETER PASTERNAK, ZÜRICH 6

Kinkelstrasse 38

LERESIT

6 Grand Prix, 10 Goldmedaillen

die führende Weltmarke

dauernde Abdichtungen
auch bei höchstem Wasserdrucke

Schweiz. Verkaufsbureau:

GEORGES SIGG, Löwenstr. 17, ZÜRICH

Telephon: Selnau 98.70

Unfall-

Lebens-

Versicherungen

aller Art schliessen Sie vorteilhaft ab bei

„WINTERTHUR“

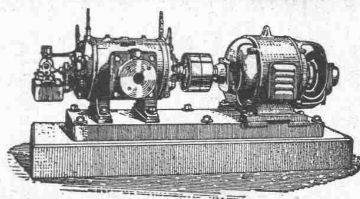
Schweiz, Unfall-Versicherungs-Gesellschaft

in Winterthur

Lebensversicherungs-Gesellschaft

BURCKHARDT

Kolben- und Rotations-
Maschinen
50 jährige Erfahrung

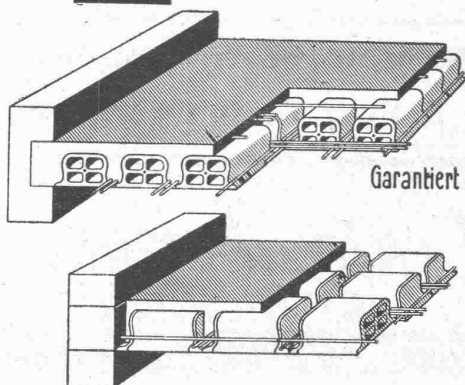


Riemenantrieb oder direkte
Kupplung mit Motoren
Erstklassige Ausführungen

KOMPRESSOREN — VAKUUMPUMPEN

MASCHINENFABRIK BURCKHARDT A. G. BASEL

Deckenkonstruktion Laupersteine



Garantiert salpeterfrei

33×33×10 cm
33×33×14 "
33×33×18 "
33×33×22 "

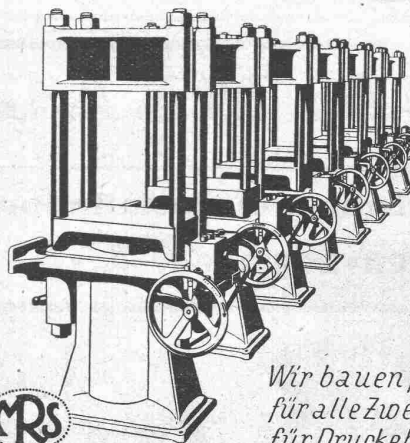
Verkaufsbureau:

BAUMATERIAL A.G.
BIEL

Centralstrasse 89a Tel. 1082 & 1062

HYDRAULISCHE PRESSEN

*für GEWERBE u. INDUSTRIE in
verschiedenen Ausführungen*



*Wir bauen ferner
für alle Zwecke u.
für Drucke bis 600
Atm. und mehr*

HYDR. STEUERVERVENTILE
HYDR. AKKUMULATOREN
HYDR. PRESSPUMPEN

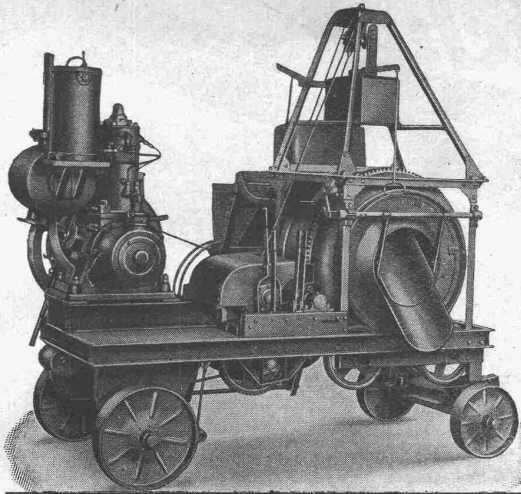
Maschinenfabrik
RAUSCHENBACH A.G.
Schaffhausen

VEREINIGTE DRAHTWERKE A.G. BIEL



Präzisgezogenes Material in **Eisen** und **Stahl**, aller Profile, für Maschinenbau, Schrauben-
fabrikation und Fassondreherei.

Transmissionswellen. — **Bandeisen** und **Bandstahl**, kaltgewalzt.



Der Betonmischer Raco-von-Roll - Modell 1928

ist die vom Kleinmeister und Grossbauunternehmer bevorzugte Schweizer Qualitäts-Betonmischmaschine. Sie verbindet letzte Vervollkommenung mit höchster Leistungsfähigkeit. Gedrängte und übersichtliche Bauart. Rasche und vollkommene Mischung von Fein- und Grobgut. Mit Bauwinde ausgerüstet, ersetzt der Raco-von-Roll-Mischer eine besondere Aufzugsinstallation. — Grössen von 4 bis 60 m³ Stundenleistung.

Stationäre und fahrbare Maschinen.

Die Mischmaschine, die den Schweizerverhältnissen am besten entspricht.

Prospekte, Offerten und Referenzen durch:

ROBERT AEBI & CIE., A.-G., ZÜRICH

A.-G.

MÖBELFABRIK HORGEN-GLARUS IN HORGEN

SPEZIALFABRIK
für
Bestuhlungen aller Art
für Cafés, Restaurants,
Speisesäle, Theater etc.

Altbewährtes
preiswürdiges
Schweizerfabrikat



Personen- und Waren-

AUFZÜGE

mit Durchfahrtsperre, event. Feineinstellung.

Förder- bzw. Schrägaufzugs-

WINDEN

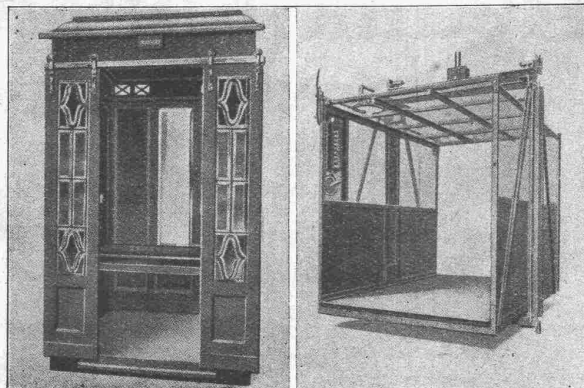
Jeder Art.

SCHÜTZENWINDWERKE,

Schiebebühnen, Drehscheiben,
Hand- und Elektro-

FLASCHENZÜGE.

Generalvertretung der B.A.M.A.G.
Elektrozüge.



KRANE

Jeder Konstruktion;
patentierte Hubwerke

MIT 2 GESCHWINDIGKEITEN.

Stirn- und Schneckenrad-

GETRIEBE

in Gussgehäusen mit automatischer
Schmierung.

TRANSPORTANLAGEN,

eventuell betätigt durch Druckknopf-
steuerung; Einrichtungen für Fließ-
arbeit, Elevatoren, Kohlentransport-
anlagen.

MASCHINENFABRIK RUEGGER & CO., A.G., Hochstr./
Zwingerstr. 1
Gegr. 1896 **BASEL**

Kittlose Glasdächer

SYSTEM
„FORTUNA“

PT. FINNEN

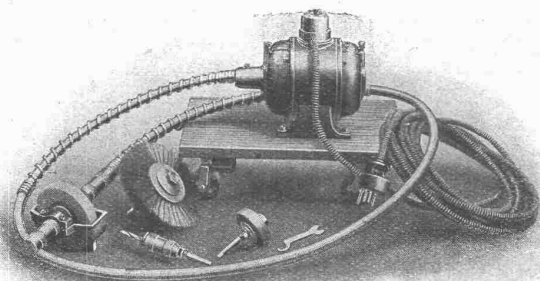


WALTHER & MÜLLER
BERN

TEL. BOLLWERK 4912
EIGENES TECHN. BUREAU / FABRIKATION

TRANSPORTABLE MOTOR-ANLAGEN

MIT BIEGSAMER WELLE UND AUSWECHSEL-
BAREN WERKZEUGEN ZUM SCHLEIFEN,
POLIEREN, BÜRSTEN, BOHREN ETC.



APPARATE FÜR METALL-, HOLZ- UND
STEIN-BEARBEITUNG

OTTO SUHNER, BRUGG

SPEZIALFABRIK BIEGSAMER WELLEN

A.-G.

CONRAD ZSCHOKKE
DÖTTINGEN

(Aargau)

EISENBAU.

Brücken, Hoch- und Industriebauten, Stau-
wehre, Maste, Konstruktionen für Bauin-
stallationen, Krane, Kessel- und Blechar-
beiten, Druckrohre, Treppen, Fenster etc.

Spezialitäten:

Verzinkung (Metallisierung mit Zink, Blei,
Aluminium, Kupfer etc.) nach dem M. U.
Schoop'schen Verfahren. (Behälter für che-
mische Zwecke). - Personen- und Material-
schleusen für Druckluftgründungen. - Well-
blechbaracken für jeden Zweck (Baubarak-
ken, Garagen etc.)

INGENIEURBUREAU



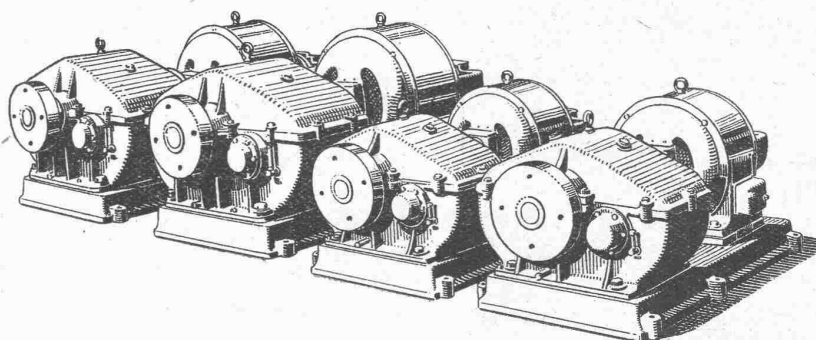
GESELLSCHAFT DER LUDW. VON ROLL'SCHEN EISENWERKE
FILIALE: **EISENWERK CLUS** KT. SOLOTHURN



Cluser Reduktionsgetriebe

mit
Stirnrädern;
in ge-
schlossenem
Gehäuse
für
Ölbäd.

Prospekt auf
Verlangen!

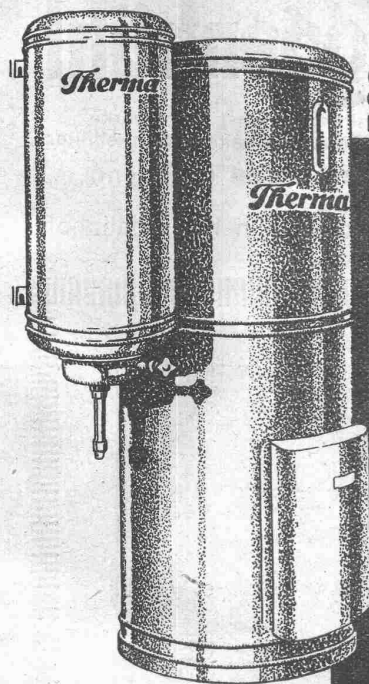


für
Ueber-
setzungen bis
1:40 und
Kraftüber-
tragungen bis
ca. 70 PS.

Prospekt auf
Verlangen!

Geringe Wartung.

Hoher Wirkungsgrad.



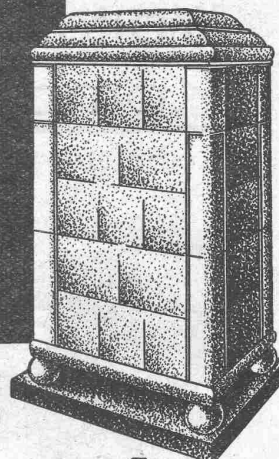
Therma
ELEKTR. HEISSWASSERSPEICHER

ELEKTRISCHE WÄRMESPEICHER APPARATE

ZUR AUSNÜTZUNG DES
BILLIGEN NACHTSTROMS

*Über 2 Millionen Therma
Apparate im tägl. Betrieb*

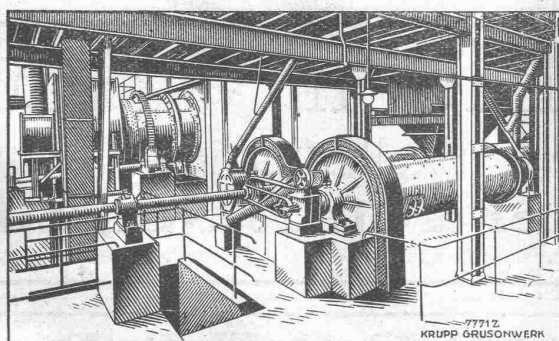
VERLANGEN SIE UNSERE KATALOGE



Therma
ELEKTR. AKKUMULIERÖFEN

Therma A.G. Schwanden

KRUPP GRUSONWERK



Kohlenstaub-Mahlanlage mit Doppel-Rohrmühlen

Kohlenstaubfeuerungen

sowie zugehörige

Trocken- und Mahlanlagen

unter Verwendung von Kugelmühlen,
Rohr- und Verbundmühlen,
sowie Ringmühlen in Verbindung
mit Windsichtung.

Zahlreiche Anlagen
in Betrieb und Ausführung für eine
Gesamterzeugung von etwa 6000 t
Kohlenstaub täglich.

Vertreter: **SPOERRI & Co., ZÜRICH, Walchestr. 27**

M A G D E B U R G

Wasser

genug, keimfrei und kühl
schafft Euch die A.G. Guggenbühl

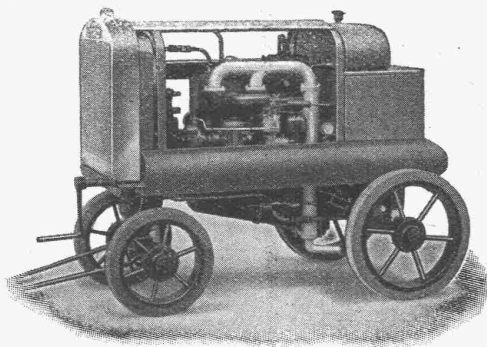
Quell- und Grundwasserfassungen / Filterbrunnen / Pumpwerke
Wassergewinnung aus Seen und Flüssen / Taucherarbeiten / Schnellfilter

SPEZIALITÄT: **Selbstentlüftende Heberleitungen** (⊕ Patent)

Telephon: Uto 38.38 / ZÜRICH 1 / Bahnhofstr. 90 beim Hauptbahnhof

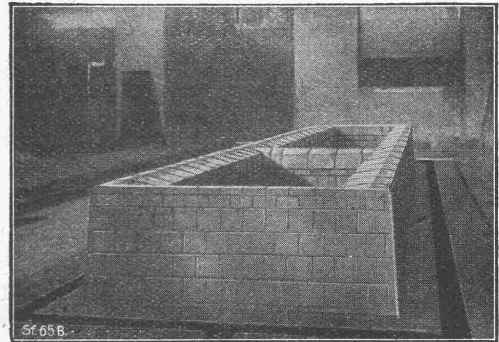
Volldiesel- Kompressoren

Keine Benzinfräser



Fr. 0.80 p/Std. - Rohöl
für zwei schwere Hämmer

A. Specken, Zürich 7
Böcklinstrasse 16 Tel.: Hott. 29.53



Säurefeste Platten-Auskleidungen

sind haltbarer
als Blei und bewähren sich ausgezeichnet
zum Schutze von Säure-Behältern aus
Beton, Eisen oder anderem Metall, gegen
alle Mineralsäuren und organische Säuren.

Stellawerk Aktiengesellschaft

Vertreter:

Alfred Deeg, Zürich 2, Tödistr. 63

Wärme = Licht = Kälte

Elektrische Installationen

Baumann, Koelliker & Cie., A.-G., Zürich

Bahnhofstrasse-Füsslistrasse 4

BLITZ - GERÜST

OHNE STANGEN

das Ideal aller Gerüste für Fassaden von Wohn- und Geschäftshäusern, Kirchen und für Innen-Räume,
wie Kirchen- und Saaldecken, Treppenhäuser usw.

Mietweise Erstellung
für Um- und Neubauten durch:

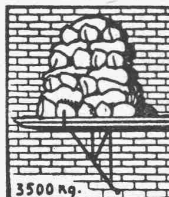
GERÜSTGESELLSCHAFT A. G.

ZÜRICH 7

Tel.: Hottingen 21.84

ALTSTETTEN

Tel.: Uto 52.09



3500 kg.

Sowie durch folgende Baugeschäfte:

Zürich: Fietz & Leuthold A.-G.
Zürich: Fr. Erismann, Ing.
Winterthur: J. Häring
Andelfingen: E. Landolt-Frey
Bern: Rieser & Co.
Luzern: E. Berger
Bubikon: A. Oetiker
Basel: Eug. Berli
Glarus: Karl Schweizer-Stüssy

Hochdorf: Aug. Ferrari
Genf: Ed. Cuénod S. A.
Neuhausen: Jos. Albrecht
Herisau: H. Müller
St. Gallen: Sigrist, Merz & Co.
Olten: Otto Ehrensperger
Rheinfelden: F. Schär
Solothurn: F. Valli
Biel: Otto Wyss

EISENKONSTRUKTIONEN

**Brücken
Stauwehre
Fabrikbauten
Geschäftshäuser
Maste
Fenster und Tore
Blecharbeiten
Kesselbau**

**BUSS ^{A.}_{G.}
BASEL**

Blitzschnell und genau
fertigt man mit

MANORMUS

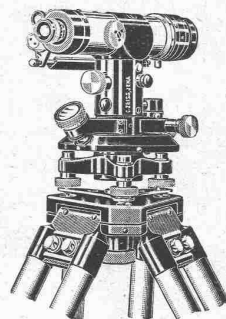
D. R. P., viele Auslands-Patente

die Beschriftung techn. Zeichnungen, Pläne, Plakate usw., ferner Liniauren und Netze jeder Art, Stücklisten, Tabellen, statist. Darstellungen u. dergl.

PREISE: Mit Metallschiene für Zeichengestell Fr. 3.25
Ohne Schiene Fr. 2.40

Zu beziehen durch Papier- u. Zeichengeräts-Fachgeschäfte

Alleinhersteller: **Karl Castan, Pforzheim** (Baden)



ZEISS

Nivellier-Instrument II

mit und ohne Teilkreis. Stabiles Instrument für alle technischen Einwägungen. Umlegbares Fernrohr mit 28 facher Vergrößerung. Justiermöglichkeiten von einem Standpunkte aus. Parallaxenfreie Beobachtung der Libelle durch Prismensystem. Verdeckter Teilkreis. Ablesegenauigkeit durch Lupe bei 360° eine Minute.

**Theodolite / Tachymeter
Winkelprismen / Nivellierlatten**

Druckschriften und weitere Auskunft kostenfrei durch:

CARL ZEISS, JENA

Generalvertreter in allen Ländern



Längsgelochte Schlackensteine

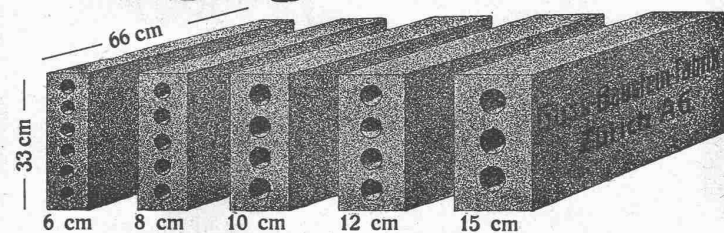
(Eingetragene Marke)

Anerkannt

vorzügliches Baumaterial für alle Arten Hochbauten, insbesondere für **Zwischenwände**, und **Hintermauerungssteine**.

Für **Fassadenmauerwerk Spezialsteine**.

Verkauf direkt durch uns.



Guss-Baustein-Fabrik Zürich A. G., Zürich.

Schalldämpfend durch

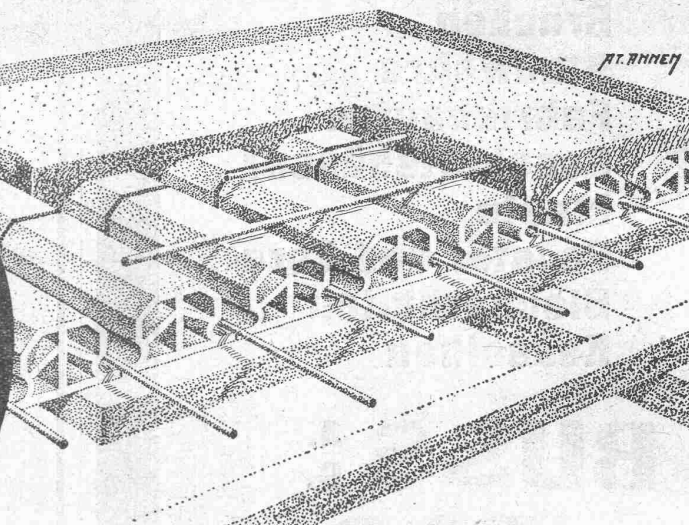
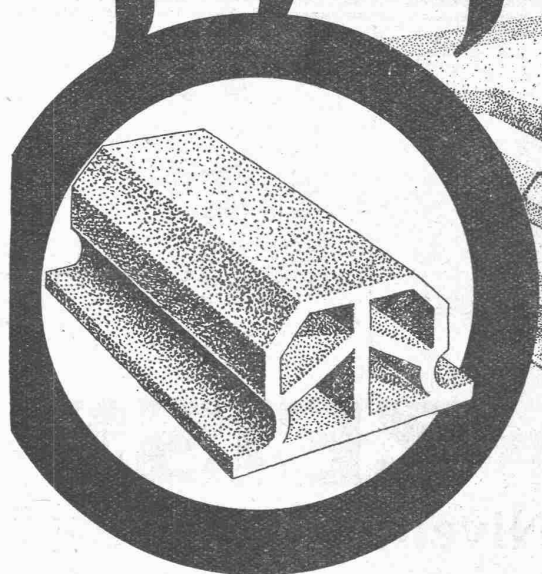
TROCKENTUFF,

ein hochisolierendes, körniges Material, **nicht teurer** als Schlacke!

TUFFSTEINWERKE A.-G., ZÜRICH

Telephon: Limmat 11.83

Pfeifer-Decke



Ziegel A.G. Zürich

J. Schmidheiny & Co. Heerbrugg (St. Gallen)

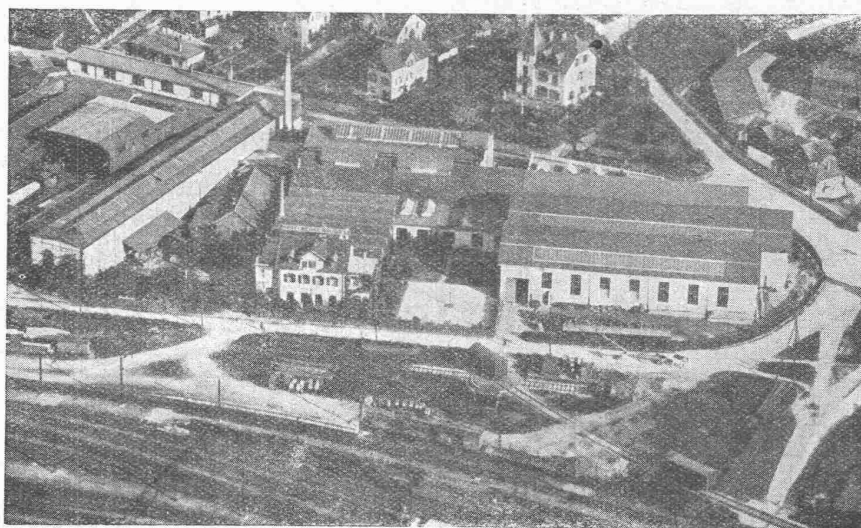
KABELWERKE BRUGG A.G.

Bleikabel

in allen Konstruktionen für

IN BRUGG

AARGAU



Hoch- und
Niederspannung
Telegraphie
Telephonie
Sonnerie

Schiesstandkabel
Kabelarmaturen
Ausgussmasse

Abteilung **Drahtseilerei**: Spezialität **Bergbahnseile** und das paten-
tierte, spannungsfreie und drallarme Drahtseil „**Tru-Lay-Brugg**“

Gesellschaft der L. von Roll'schen Eisenwerke, Gerlafingen

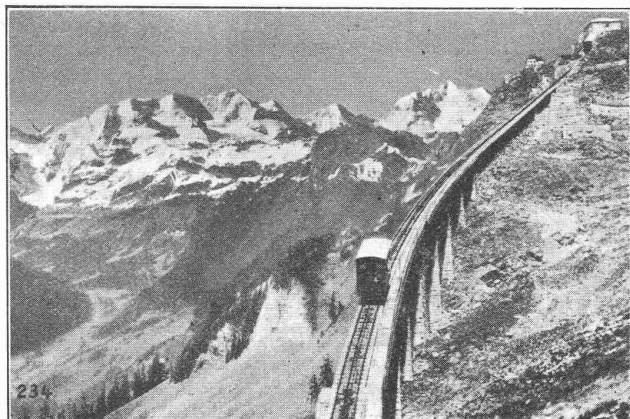
Gegründet 1823

Werk „Giesserei Bern“

Gegründet 1823

in Bern

Konstruktionswerkstätten,
Eisengiesserei



Seilbahn Niesen, maximale Steigung 68 ‰, 3506 m totale Länge.

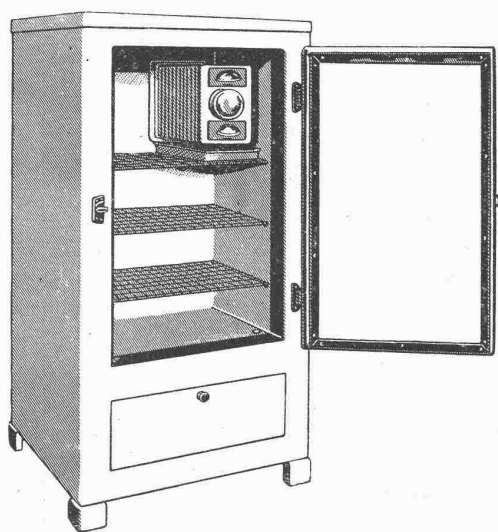
Standseilbahnen

Hebezeuge
Eisenbahnmaterial
Schützenanlagen und
Wehreinrichtungen
Zahnradbahnmaterial
Allgem. Maschinenbau



Telegramme: Giesserei Bern

Telephon: Bollwerk 50.66



KÜHLSCHRÄNKE

Electrolux

Ohne umständliche Maschinerie mit Ventilen,
Düsen, Kolbenringen, Riemenantrieb,
Stopfbüchsen etc.

**Erzeugung gleichmässiger trockener Kälte,
ohne besondere Reguliermechanismen**

Denkbar grösster Nutzraum bei kleinstem Platzbedarf

Billig in der Anschaffung und im Betrieb

Verlangen Sie Prospekte!

ELECTRO LUX A.G., ZÜRICH

Paradeplatz 4

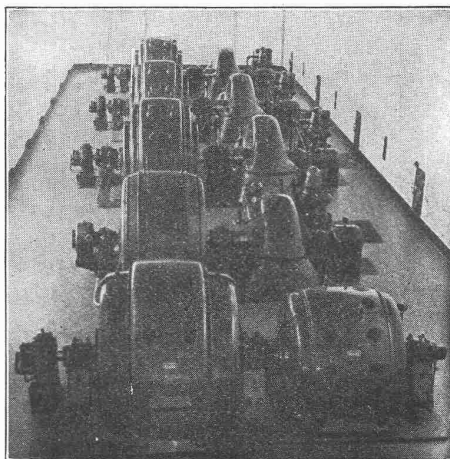
Telephon: Uto 27.56-59



A.-G. der
Maschinenfabrik
von

Theodor Bell & Cie.

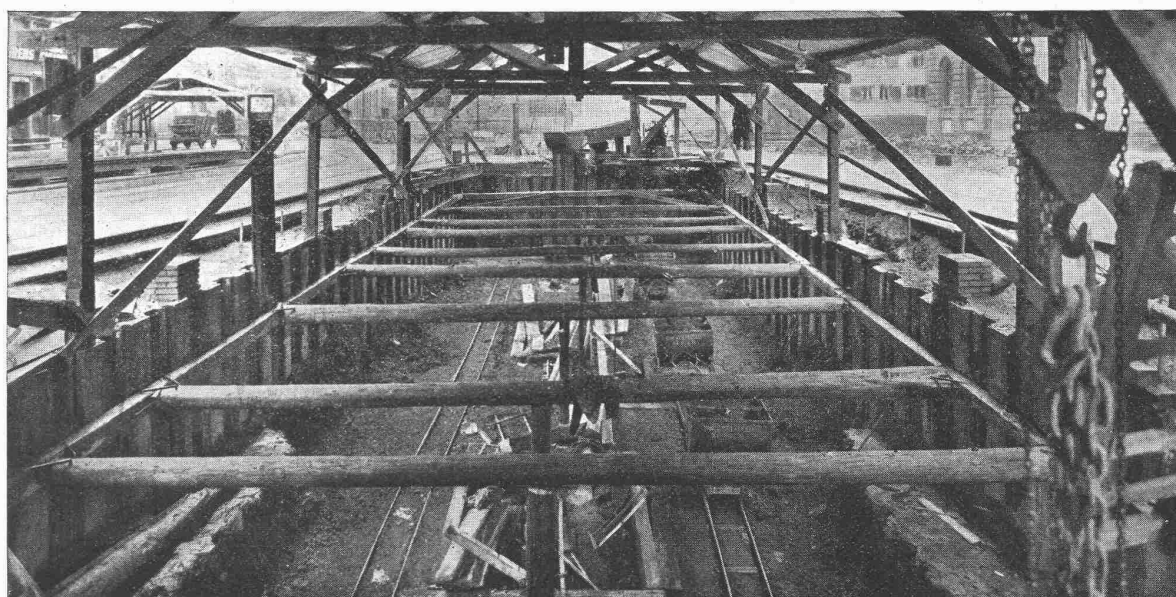
**Kriens-
Luzern**
Gegründet 1855



Maschinensaal
im Kraftwerk Küblis der A.-G. Bündner Kraftwerke, Klosters;
Leistung rund 48 000 PS. — Derzeit für Werk Küblis in Aus-
führung: Eine weitere Einheit zu 12 700 PS.

Wasserturbinen

für alle Gefälle und Leistungen,
Bell - Schnellläufer - Turbinen,
Regulatoren, Rechen, Schützen,
Stauwehre, Druckleitungen,
Bell-Kugelschieber, Komplette
hydraulische Anlagen, Blech-
arbeiten für die Zementfabri-
kation, Kesselschmiedearbeiten
aller Art.



EISENSPUNDWÄNDE „LARSEN“ ALS BAUGRUBENEINFASSUNG FÜR DIE BEDÜRFNISANSTALT AM PARADEPLATZ

SPUNDWÄNDE IN EISEN UND HOLZ
RAMMARBEITEN, PFÄHLUNGEN

W. STÄUBLI, INGENIEUR, ZÜRICH 3