

Zeitschrift: Schweizerische Bauzeitung
Herausgeber: Verlags-AG der akademischen technischen Vereine
Band: 93/94 (1929)
Heft: 3

Werbung

Nutzungsbedingungen

Die ETH-Bibliothek ist die Anbieterin der digitalisierten Zeitschriften auf E-Periodica. Sie besitzt keine Urheberrechte an den Zeitschriften und ist nicht verantwortlich für deren Inhalte. Die Rechte liegen in der Regel bei den Herausgebern beziehungsweise den externen Rechteinhabern. Das Veröffentlichen von Bildern in Print- und Online-Publikationen sowie auf Social Media-Kanälen oder Webseiten ist nur mit vorheriger Genehmigung der Rechteinhaber erlaubt. [Mehr erfahren](#)

Conditions d'utilisation

L'ETH Library est le fournisseur des revues numérisées. Elle ne détient aucun droit d'auteur sur les revues et n'est pas responsable de leur contenu. En règle générale, les droits sont détenus par les éditeurs ou les détenteurs de droits externes. La reproduction d'images dans des publications imprimées ou en ligne ainsi que sur des canaux de médias sociaux ou des sites web n'est autorisée qu'avec l'accord préalable des détenteurs des droits. [En savoir plus](#)

Terms of use

The ETH Library is the provider of the digitised journals. It does not own any copyrights to the journals and is not responsible for their content. The rights usually lie with the publishers or the external rights holders. Publishing images in print and online publications, as well as on social media channels or websites, is only permitted with the prior consent of the rights holders. [Find out more](#)

Download PDF: 17.02.2026

ETH-Bibliothek Zürich, E-Periodica, <https://www.e-periodica.ch>

SCHWEIZERISCHE BAUZEITUNG

WOCHENSCHRIFT FÜR ARCHITEKTUR / INGENIEURWESEN / MASCHINENTECHNIK
REVUE POLYTECHNIQUE SUISSE

OFFIZIELLES ORGAN DES SCHWEIZER INGENIEUR- UND ARCHITEKTEN-VEREINS
UND DER GESELLSCHAFT EHEMAL. STUDIERENDER DER EIDG. TECHN. HOCHSCHULE
GEGRÜNDET 1883 VON ING. A. WALDNER / HERAUSGEGEBEN VON ING. C. JEGHER

Vereins-Mitglieder, beim Verlag, Schweiz 32 Fr.,
Ausland 40 Fr. jährl.; Nicht-Mitglieder 40 bzw.
50 Fr., postamtl. 30 Cts. mehr. / Einzel-Nr. 1 Fr.

VERLAG CARL JEGHER, ZÜRICH
Dianastrasse Nr. 5 / In Kommission
bei Rascher & Cie., Zürich u. Leipzig

Inserate durch RUDOLF MOSSE, Zürich, die
viergespaltene Colonelzeile 50, Titelseite 80 Cts.,
Anzeigen ausländ. Ursprungs 60 Cts., Titelseite 1 Fr.

EISENBAUGESELLSCHAFT ZÜRICH

VEREINIGTE WERKSTÄTTEN

LÖHLE & KERN AKTIENGESELLSCHAFT FÜR EISENBAU
W. KOCH & CIE. ABTEILUNG FÜR EISENBAU

BUREAUX: USTERISTRASSE 5

TELEPHON: SELNAU 16.93

DIPL.-ING. A. WALTHER
Priv.-Doz. für Betriebswissenschaft E.T. H.
ZÜRICH

Briefadresse: Witikonstr. 17
Telephon: Uto 16.30 (bei W. Koch & Co.)
Sprechstunden nach Vereinbarung

Betriebswirtschaftliche Beratung

Betriebsorganisation auf Grund von Betriebsanalysen
Betriebsrechnung, Betriebsstatistik
Rentabilitätsuntersuchungen / / Vertretung industrieller Interessen



HEINRICH BRÄNDLI • HORGEN

Asphalt-, Dachpappen- und Holzcement-Fabrik

Asphalt-Beläge • Asphalt-Isolierungen

LUXFER

Verlangen Sie Prospekte

ROB. LOOSER & CIE., ZÜRICH

Beton-Gitterfenster für Fabriken
sind billiger als schmiedeiserne

Telephon: Selnau 72.95

HEIZUNG UND LÜFTUNG

HEINRICH LIER, INGENIEUR

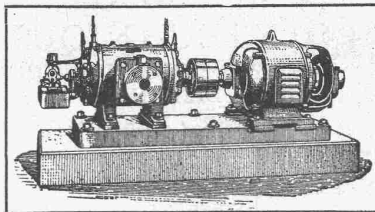
TELEPHON: SEL. 92.05

ZÜRICH

BADENERSTRASSE 440

BURCKHARDT

Kolben- und Rotations-
Maschinen
50 jährige Erfahrung



Riemenantrieb oder direkte
Kupplung mit Motoren
Erstklassige Ausführungen

KOMPRESSOREN — VAKUUMPUMPEN

MASCHINENFABRIK BURCKHARDT A. G. BASEL

Gesellschaft der L. von Roll'schen Eisenwerke, Gerlafingen

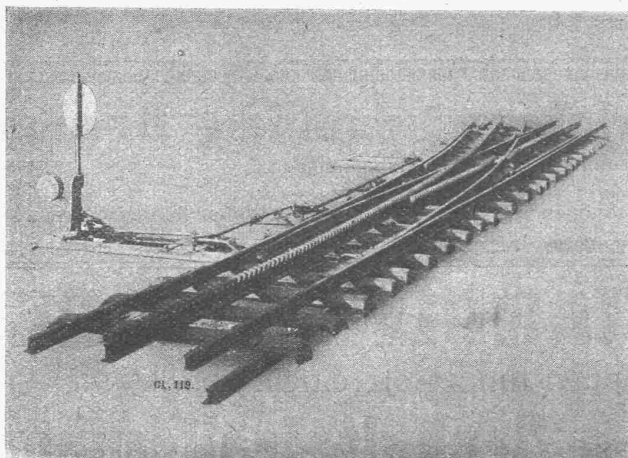
Gegründet 1823

Werk „**Giesserei Bern**“

Gegründet 1823

in Bern

Konstruktionswerkstätten, Eisengiesserei



Zahnstangenweiche Jungfraubahn.

Zahnradbahnmaterial

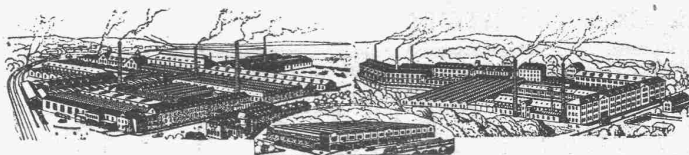
Eisenbahnmaterial
Hebezeuge
Schützenanlagen und
Wehreinrichtungen
Standseilbahnen
Kabelbaggeranlagen
Allgem. Maschinenbau



Telegramme: **Giesserei Bern**

Telephon: **Bollwerk 50.66**

VEREINIGTE DRAHTWERKE A.G. BIEL



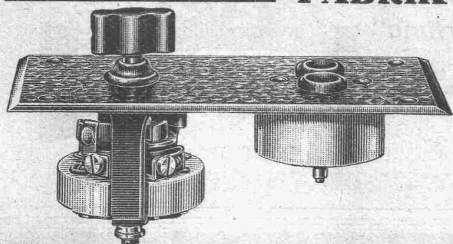
Präzisgezogenes Material in **Eisen** und **Stahl**, aller Profile, für Maschinenbau, Schraubenfabrikation und Fassondreherei.

Transmissionswellen. — **Bandeisen** und **Bandstahl**, kaltgewalzt.

ADOLF FELLER, HORGEN

FABRIK ELEKTRISCHER APPARATE

baut u. a. als Spezialität



Apparate für Unterputzmontage

patentierter, erprobter Konstruktion
für jede Beanspruchung.

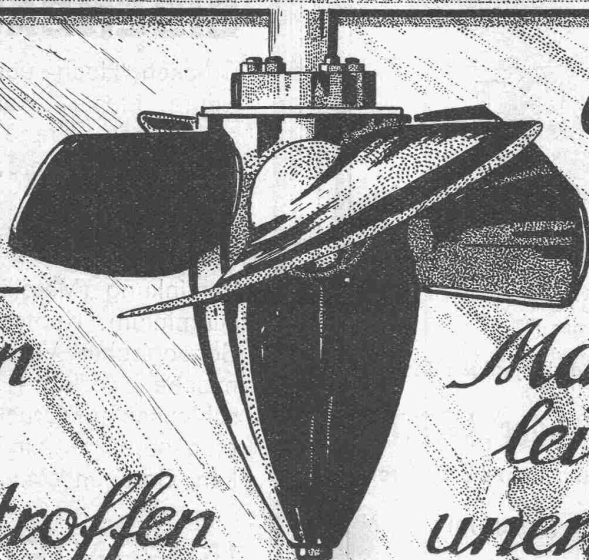
— Illustrierte Sonderlisten auf Wunsch gratis und franko. —

Vertreterbesuch bereitwilligst.

ESCHER-WYSS & CO

ZÜRICH & RAVENSBURG

Unsere
Wasser-
turbinen
sind
unübertroffen



Gesamt-
lieferung
und
Maschinen
leistung
unerreicht

W 1428

KORK

PLATTEN
SCHALEN
SCHROT

GEGEN: KÄLTE
WÄRME
SCHALL

KORKSTEINWERKE A.-G.

KÄPFNACH-HORGEN



Glas-Beton

System „Fortuna“

**WALTHER & MÜLLER
BERN**

TELEPH. BOLLWERK 4912 / EIGENES TECHN. BUREAU

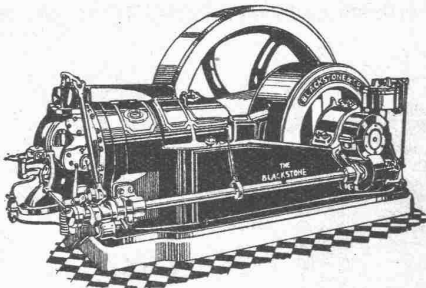
begehrbar
solide und vorteilhafte Ausführung

Frage:

**DIESEL-
ROHÖL-
PETROMOTOR?**

Antwort:

**DER VERWENDUNGS-
ZWECK BESTIMMT ES!**



„BLACKSTONE“-MOTOR
Rohölverbrauch = 180 gr per PS-St.

Lassen Sie sich von uns beraten und denjenigen der drei
weltbekannten Motortypen

„BLACKSTONE“, „CLIMAX“ oder „WITTE“

offerieren, der unter Berücksichtigung Ihrer besonderen
Wünsche

höchste Wirtschaftlichkeit garantiert.

RAUCH & CO., A.-G., MEILEN

A.-G.

**CONRAD ZSCHOKKE
DÖTTINGEN**

(Aargau)

EISENBAU.

Brücken, Hoch- und Industriebauten, Stau-
wehre, Maste, Konstruktionen für Bauin-
stallationen, Krane, Kessel- und Blechar-
beiten, Druckrohre, Treppen, Fenster etc.

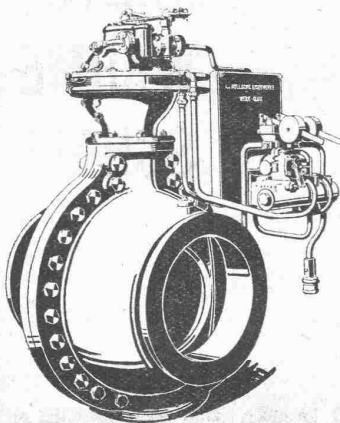
Spezialitäten:

Verzinkung (Metallisierung mit Zink, Blei,
Aluminium, Kupfer etc.) nach dem M. U.
Schoop'schen Verfahren. (Behälter für che-
mische Zwecke). - Personen- und Material-
schleusen für Druckluftgründungen. - Well-
blechbaracken für jeden Zweck (Baubarak-
ken, Garagen etc.)

INGENIEURBUREAU



GESELLSCHAFT DER LUDW. VON ROLL'SCHEN EISENWERKE
· FILIALE: **EISENWERK CLUS** KT. SOLOTHURN ·



Mehrfach patentiert.

Cluser Drehschieber für hydraulischen oder mechanischen Antrieb.

Das Erzeugnis langjähriger Erfahrung im Schieberbau.

Als Abschlussorgan für Druckleitungen in Bezug auf Zuverlässigkeit
(zwangsläufige beidseitige Abdichtung) und leichte Bedienung unübertroffen.

Dichtung erfolgt durch auswechselbare Ringe.

Keine Abnützung der Dichtungsflächen.

Bei offener Leitung hat das Wasser einen vollkommen hinderungslosen
Lauf, daher Vermeidung von Druckverlusten.

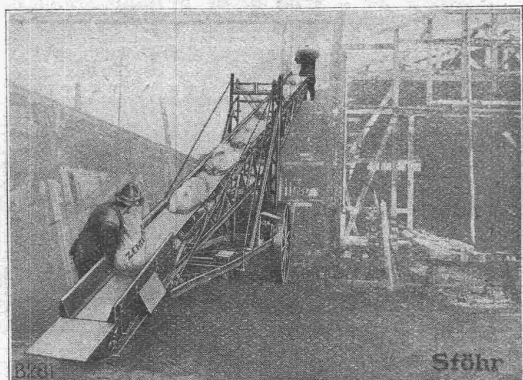
Automatische Steuerung. Gefällige Bauart. Kleiner Raumbedarf.

Vorzügliche Eignung für automatische Zentralen.

Prospekt und Preisofferten auf Verlangen.

Stöhr

Fahrbare Förderbänder



zum Fördern und Aufschichten von Zement in Säcken, Sand, Beton-
gemisch, Kohle usw. Zum Ausschachten von Baugruben und zum
Be- und Entladen von Wagen aller Art.

Transportanlagen aller Art.

GENERALVERTRETER FÜR DIE SCHWEIZ:

ING. HERMANN VERSELL

Postfach Bahnhof ZÜRICH 1 Tel.: Hottingen 97.76

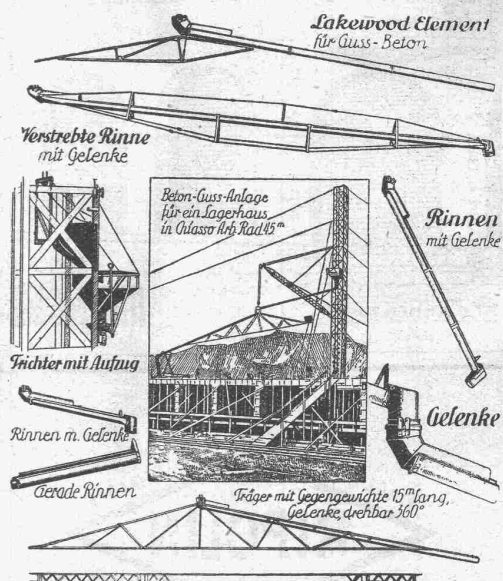
WILHELM STÖHR - OFFENBACH a. M.

Spezialfabrik für Transportanlagen und Aufzüge



Beton-Schütthanlagen Giesstürme und Aufzüge

nach amerikan'schen Lizenzen in Europa fabriziert.
Offerten für ganze Anlagen und einzelne Elemente, lieferbar
sofort ab Lager, zu Diensten.



ALLIED MACHINERY COMPANY, ZÜRICH

Löwenstrasse 16 - Telephon: Uto 11.57

Baumaschinen und Geräte aller Art

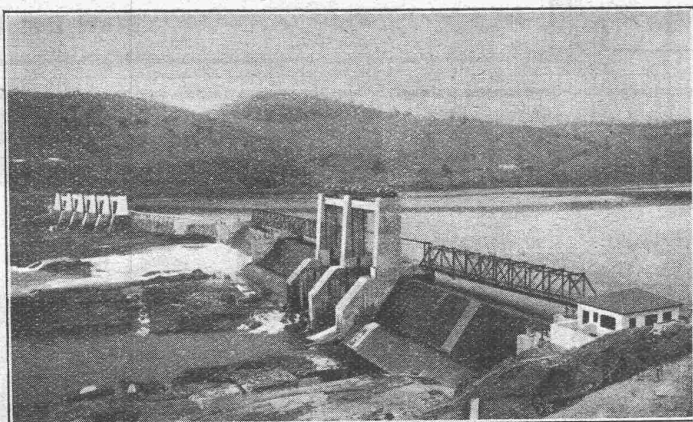
Stauwerke A.-G., Stampfenbachplatz 3, Zürich 6

Erste und älteste Spezialfirma mit reichsten Erfahrungen im Bau von

**selbsttätigen und zwangsweise zu bedienenden
Wehranlagen.**

Selbsttätigen Abflussregulierungen

für Wasserkraft- und Irrigations-Anlagen, entsprechend den modernsten Anforderungen
des Wasserbaues.



Parahyba, drei automatische Sektorwehre, je 45 m = 135 m lang, 7,40 m hoch.

In Betrieb und in Ausführung
über 200 Anlagen mit total
3 700 m Wehrbreite und ca.
36 000 m³/sek Regulier-
fähigkeit.

Allein-Vertretung für die
Schweiz der

**„Zahnschwelle
Rehbock“**

zur Verhütung von schäd-
lichen Auskolkungen der
Sohle von Wasserläufen.

Illustrierter Katalog, Projekte
und Kostenanschläge.

ROLLADENFABRIK A. GRIESSER A. G. AADORF

Zweigniederlassung:
Zürich
Militärstr. 108

Stahlwellblech- und
Holzrolladen aller Art
Jalousieläden
Sonnenstoren

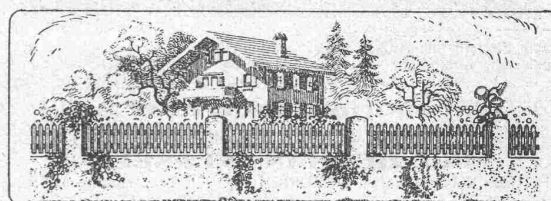
AT. C. AMEN, ZÜRICH

EINGETRAGENE SCHUTZMARKE

RIPOLIN

die anerkannt beste Anstrichfarbe für Innen- u. Aussen.
Hochglänzend und Matt.

Generalvertreter für die Schweiz:
C. Hässig, Elisabethenstrasse 11, Basel.



ZAUNFABRIK BONSTETTEN A. G., IN BONSTETTEN,
liefert Holzzäune jeder Art, Spezialität
— ZÄUNE AUS BÜNDNER-BLUT-LÄRCHENHOLZ —

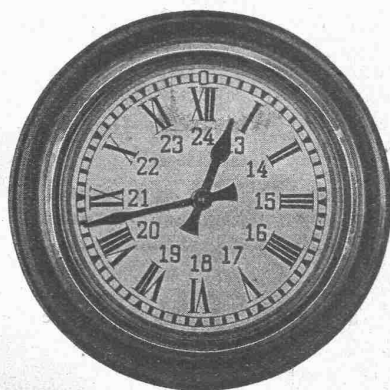
Spälti Söhne & Co
Elektromechanische Werkstätten

Zürich 127, Hardturmstr. Tel. 6623
Vevey 11, Rue Chénovière Tel. 940
Telegr. Spälti Söhne

Lieferung Umtausch Kauf Reparatur, Um- u. Neu-
wicklung von Elektromotoren, Generatoren und
Transformatoren. Fabrikation von Spezialmoto-
ren, Transformatoren, Regulierantrieben
und elektrischen Lichtpausmaschinen.

**Kachel-
Oefen**
in jeder
Ausführung

**Ofenfabrik
Kohler A. G.**
Metz bei Biel



HORLOGES ÉLECTRIQUES

FAVAG

FABRIQUE D'APPAREILS ÉLECTRIQUES

SOCIÉTÉ ANONYME

NEUCHÂTEL

Sondierbohrung? - Erinnere Dich..

der A.G. Guggenbühl, Zürich!

Filterbrunnen / Pumpwerke
Grundwasser-Absenkung / Tiefbohrungen im Fels

Spezialität: **Bohr-Pressbetonpfähle**

Tel.: Uto 38.38 / ZÜRICH 1 / Bahnhofstr. 90 b. Hauptbahnhof

Dekorations- u. Flachmalerei
Raumstimmungen
Spezial - Anstriche

„DECORIN“
Metallisierungen
(Streichverfahren)

J.
Spillmann-Staub
ZÜRICH 8

Dufoursstrasse 201 - Telefon: Limmat 93.57

KABELWERKE BRUGG A.-G.

Bleikabel

aller Art
für Hoch- und Niederspannung, Telegraphie,
Telephonie und Sonnerie Kabelarmaturen

Schiesstand-
Kabel

ABTEILUNG DRAHTSEILEREI:

Blanke und verzinkte Seile aus Tiegelguss-, För-
derseil- und Pilgstahldraht

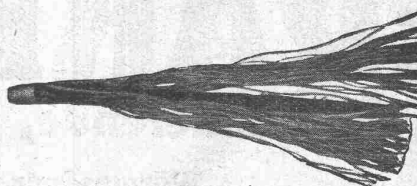
Bergbahnseile

SPEZIALITÄT: Das patentierte, spannungsfreie
und drallarme Drahtseil „**TRU-LAY-BRUGG**“
mit vorgeformten Drähten und Litzen. Hohe
Leistungsfähigkeit, grosse Biegsamkeit, lange
Lebensdauer

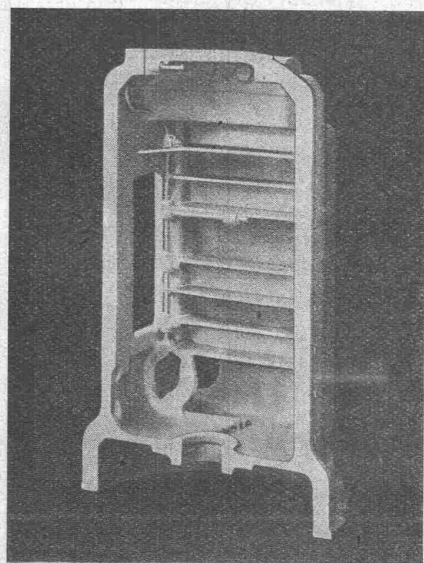
Verlangen Sie Druckschrift!



„Tru-Lay“-Drahtseil
nicht abgebunden.



Gewöhnliches Draht-
seil nach Entfernen
eines Bundes.



ELEKTRON-METALL BRICHT SICH BAHN!

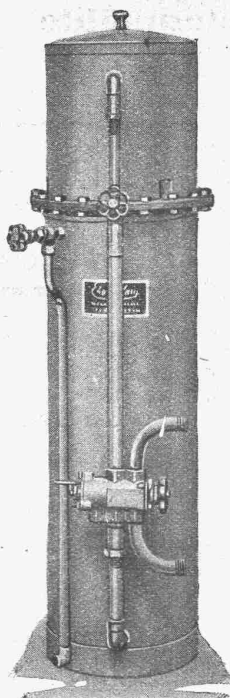
*weil es viel leichter ist als alle übrigen Nutzmehalle,
weil es hohe Festigkeitswerte besitzt,
weil es sich vorzüglich und rasch bearbeiten lässt,
u. ein sauberes, kompakt. Gefüge im Sandguss aufweist.*

SANDGUSS (Spez. Gew. 1,8)

Stangen / Bleche / Röhren

A.-G. OEDERLIN & CIE., BADEN

Der **grosse**
Erfolg der



ELECTROLUX-FILTER

der besten und einfachsten

Wasser-Enthärtungs-Apparate

ist kein **zufälliger**;

denn die Unannehmlichkeiten und Schäden, welche besonders in der Schweiz durch das sehr stark kalkhaltige Wasser entstehen, sind genügend bekannt.

Filtriertes Wasser

ist weich wie **Regenwasser**; alle Kalk- u. Magnesiumsalze sind restlos entfernt.

Weichwasser erzeugt **garantiert** keinen Kesselstein, weder in Dampfkesseln, Boilern, Zentralheizungen, Autokühlern, Kochgeschirren, Leitungen etc.

Weichwasser löst schon gebildeten Kesselstein wieder **vollständig** auf!

Weichwasser spart **40—60%** Seife und Waschmittel, **schont** die Wäsche und macht sie **weich und weiss**.

Weichwasser spart **30—40%** Kaffee und Tee und kocht Fleisch, Gemüse, Teigwaren usw. **viel rascher gar** und macht sie **schmackhafter und leicht verdaulich**.

Weichwasser **verschönert** den Teint, macht die Haare **weich und glänzend**; ist zum Rasieren und für Kompressen das **einziggegebene** Wasser und das **ideale** Badewasser; es **erfrischt** ungemein.

Besichtigen Sie unsere Musteranlage! — Verlangen Sie Prospekt und Referenzen **kostenlos**!

ELECTRO-LUX A.-G., ZÜRICH

Paradeplatz 4 - Abteilung Filter, Telephon Uto 27.56 - Tiefenhöfe 9

HERAKLITH die **technisch voll-** **endete, hochisolierende, feuersichere Leichtbauplatte**

Wärmeschutz: 8 bis 10 fach besser wie von Ziegelmauerwerk, 3 fach besser wie von Gipsdielen; Wärmeleitzahl von Heraklith $\lambda = 0,066$.

Unentflammbar: auch im Sauerstoffgebläse.

Gewichtsverhältnis: Heraklith : Ziegel wie 1 : 5, Heraklith : Gipsdielen wie 1 : 2.

Arbeitsaufwand: 1 m² 38 cm Ziegelmauer erfordert: 5 Maurer- und Hilfsarbeiterstunden; 1 m² der wärmewirtschaftlich fast vierfach überlegenen 10 cm Heraklithplatte erfordert für Einbau und Tragkonstruktion nur 2 Stunden.

Plattengrösse: 200 × 50 cm.

Stärken: 2 1/2, 5, 7 1/2, 10, 12 1/2, 15 cm.

Heraklith ist der idealste Putzträger, elastisch, raumbeständig, dauernd trocken, keim- und ungezieferfrei, nagelbar, sägebar und unbegrenzt haltbar.

Es bestehen bereits gegen 3,500,000 m² Heraklithwände; täglicher Zuwachs 15,000 m².

Oesterreichisch-Amerikanische Magnesit A.-G., Radenthein (Kärnten)

Vertretungen in der Schweiz:

Zentralschweiz: Ing. EUGEN MEYER, BASEL, Margarethenstr. 49

Ostschweiz: W. WENK, ZÜRICH, Glärnischstr. 35, Tel.: S. 75:15

Graubünden: B. & C. CAPREZ, CHUR-AROSA.

Franz. Schweiz: F. BÉGUIN, LAUSANNE, Place de la gare