

**Zeitschrift:** Schweizerische Bauzeitung  
**Herausgeber:** Verlags-AG der akademischen technischen Vereine  
**Band:** 93/94 (1929)  
**Heft:** 22

## **Werbung**

### **Nutzungsbedingungen**

Die ETH-Bibliothek ist die Anbieterin der digitalisierten Zeitschriften auf E-Periodica. Sie besitzt keine Urheberrechte an den Zeitschriften und ist nicht verantwortlich für deren Inhalte. Die Rechte liegen in der Regel bei den Herausgebern beziehungsweise den externen Rechteinhabern. Das Veröffentlichen von Bildern in Print- und Online-Publikationen sowie auf Social Media-Kanälen oder Webseiten ist nur mit vorheriger Genehmigung der Rechteinhaber erlaubt. [Mehr erfahren](#)

### **Conditions d'utilisation**

L'ETH Library est le fournisseur des revues numérisées. Elle ne détient aucun droit d'auteur sur les revues et n'est pas responsable de leur contenu. En règle générale, les droits sont détenus par les éditeurs ou les détenteurs de droits externes. La reproduction d'images dans des publications imprimées ou en ligne ainsi que sur des canaux de médias sociaux ou des sites web n'est autorisée qu'avec l'accord préalable des détenteurs des droits. [En savoir plus](#)

### **Terms of use**

The ETH Library is the provider of the digitised journals. It does not own any copyrights to the journals and is not responsible for their content. The rights usually lie with the publishers or the external rights holders. Publishing images in print and online publications, as well as on social media channels or websites, is only permitted with the prior consent of the rights holders. [Find out more](#)

**Download PDF:** 07.01.2026

**ETH-Bibliothek Zürich, E-Periodica, <https://www.e-periodica.ch>**

# SCHWEIZERISCHE BAUZEITUNG

WOCHENSCHRIFT FÜR ARCHITEKTUR / INGENIEURWESEN / MASCHINENTECHNIK  
REVUE POLYTECHNIQUE SUISSE

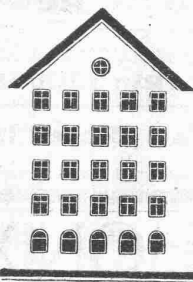
ORGAN DES SCHWEIZERISCHEN INGENIEUR- UND ARCHITEKTEN-VEREINS  
UND DER GESELLSCHAFT EHEMAL. STUDIERENDER DER EIDG. TECHN. HOCHSCHULE  
GEGRÜNDET 1883 VON ING. A. WALDNER / HERAUSGEGEBEN VON ING. C. JEGHER

Vereins-Mitglieder, beim Verlag: Schweiz 32 Fr.,  
Ausland 40 Fr. jährl.; Nicht-Mitglieder: Schweiz  
40 Fr., Ausland 50 Fr., bei der Post abonniert  
40 Fr. / Einzel-Nummern 1 Fr. zuzüglich Porto

VERLAG CARL JEGHER, ZÜRICH  
Dianastrasse 5 / Postcheck VIII 6110  
Tel.: Selnau 45.07 ■ In Kommission  
bei Rascher & Cie., Zürich u. Leipzig

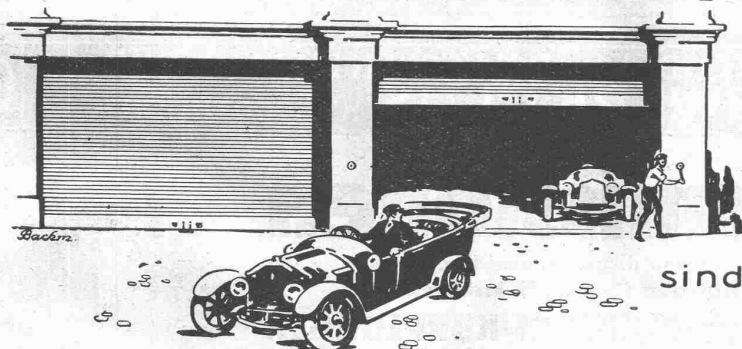
Inserate durch die Aktiengesellschaft der Unter-  
nehmungen RUDOLF MOSSE, Zürich / Die  
viergespaltene Colonelzeile 50 Cts., Titelseite  
80 Cts., ausl. Anzeigen 60 Cts., Titelseite 1 Fr.

*Fenster*



*Kiefer. Zürich*

## Holzrolltore



für  
Garagen  
Remisen  
Lagerhallen

sind solid & isolieren gut.

*Wilh. Baumann Rolladenfabrik Horgen*

## Kittlose Verglasungen

mit hydraulisch gepressten Bleibanden für Oberlichter und Shedbauten aller Art, auf Eisen-, Holz- und Betonkonstruktionen, mit Draht- und Rohglas, widerstandsfähig gegen säurehaltige Dämpfe, erstellt

**JAKOB SCHERRER, Bleicherweg 26, ZÜRICH 2**

Fabrikation von Bleiröhren und Bleiprofilen aller Art - Kataloge und Offerten kostenlos

## HEIZUNG UND LÜFTUNG

HEINRICH LIER, INGENIEUR

TELEPHON: SEL. 92.05

ZÜRICH

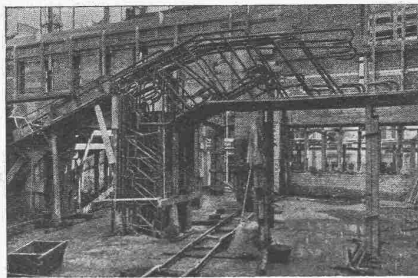
BADENERSTRASSE 440

# TERNER & CHOPARD, Ingenieurbureau

**Zürich**

Bahnhofstrasse 72

Telephon: Selnau 83.25  
Telegramme: Terucho

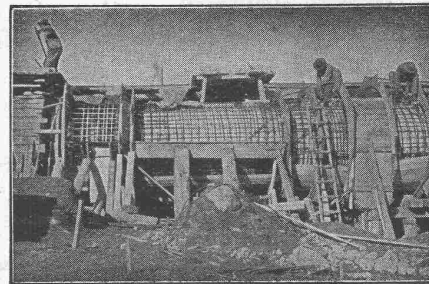


Kino Forum, Zürich 4

## Armierter Beton

im

## Hoch- und Tiefbau



Druckleitung des Illsee-Turtmann-Werkes (Wallis)

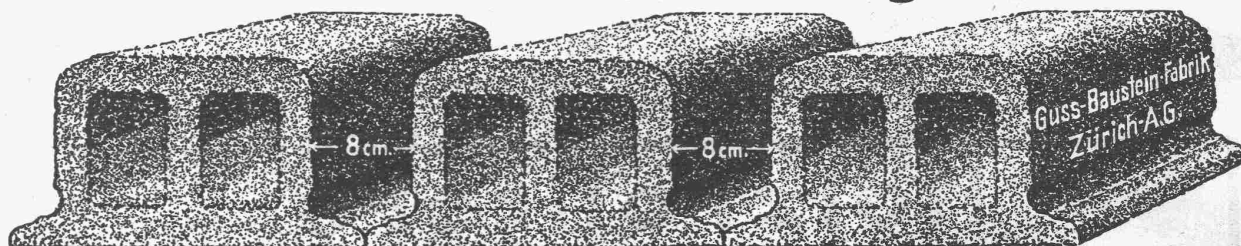
**Fundationen** aller Art; **Ortspfahlgründungen** Systeme „Masf“ u. „Michaelis“  
**Brücken- und Wasserbauten; Reservoirs; Industriebauten**

Moderne Holzkonstruktionen:

**Hege- und Fachwerksbauten (Ringdübelssystem, + Patent No. 106496)**

**Bauleitungen ~ Statische Berechnungen ~ Expertisen**

## Deckensteine PHÖNIX (Eingetr. Marke)



GESELLSCHAFT DER LUDW. VON ROLL'SCHEN EISENWERKE  
FILIALE: **EISENWERK CLUS** KT. SOLOTHURN



## Transmissionen

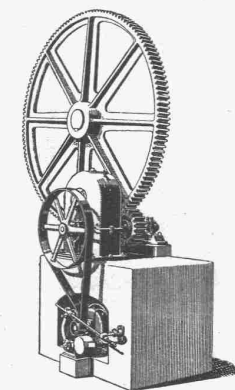
in moderner Ausführung, mit Ringschmierlagern oder Kugellagern  
**Komplette Anlagen für alle Industriezweige**

**BENN'S PATENT-REIBUNGS-KUPPLUNGEN**  
**Elektromagnetische Reibungskupplungen**

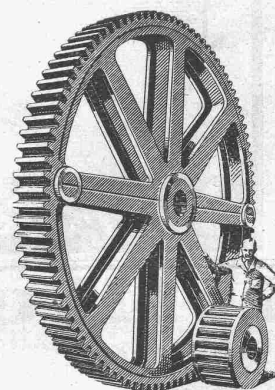
Patentiert in der Schweiz und im Auslande.

Stirnräder-Reduktionsgetriebe  
Schneckengetriebe LENIX-Getriebe

**FILIALE: GIESSEREI OLTEN**



Einzelantrieb eines Altpapier-Kochers mit Lenix- und Stirnräder-Reduktionsgetriebe.



**Rohguss zu Riemenscheiben und Zahnrädern**  
**jeder Grösse und Konstruktion.**

## Metallisches Härtematerial zur Herstellung von Stahlbeton (Stahlestrich).

**DEUTSCHE DIAMANTSTAHL-GESELLSCHAFT M. B. H.,**  
**JAGSTFELD (WÜRTT.)**

GENERALVERTRETUNG FÜR DIE GANZE SCHWEIZ:

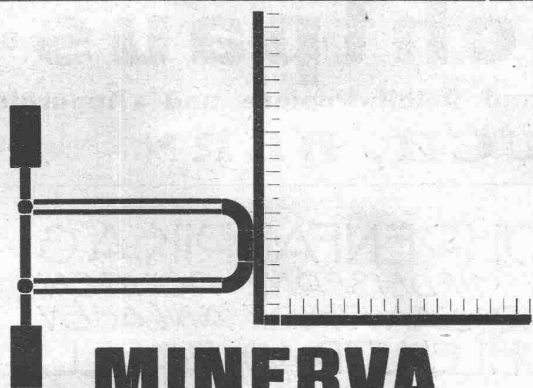
R. U. B. A. G., Rollmaterial- und Baumaschinen A.-G., Zürich, Stampfenbachstrasse 12, Telephon: Limmat 2613-15.



# Eisenkonstruktionen

Brücken, Hochbauten, Maste, Reservoirs, Krane, Stauwehre, Blecharbeiten etc.

**Wartmann, Vallette & Cie., Brugg** (Filiale in Gent)



## MINERVA

DIE SPEZIAL-ZEICHENMASCHINE  
FÜR HORIZONTALE BRETTER

SPEZIALMODELL FÜR ARCHITEKTEN  
BAUTECHNIKER UND BAUMEISTER

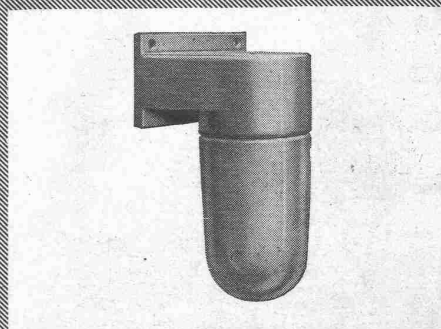
**PREIS FR. 100.—**

VERLANGEN SIE  
PROSPEKT ODER VORFÜHRUNG DES  
APPARATES

**MINERVA A.-G.**

FABRIK TECHNISCHER INSTRUMENTE, KUSNACHT-ZÜRICH  
TELEPHON 43

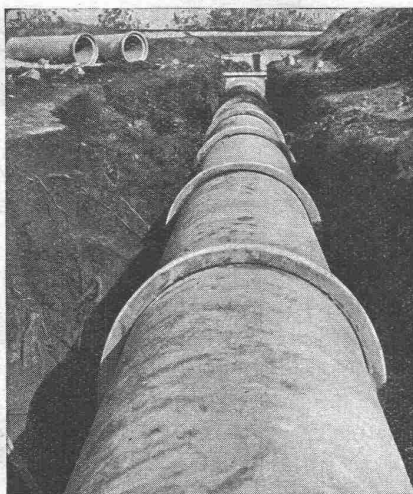
## Steingut- Beleuchtungen



Verlangen Sie meinen Katalog

**OSKAR WOERTZ**  
**BASEL**

Leonhardstr. 26 · Tel. Safran 5970



## Vianini-Röhren

✚ Patent (Armierte Betonröhren mit Muffen) Patent ✚

**für Druckleitungen, Bewässerungsanlagen,  
Kanalisationen, Dächer, Durchlässe etc.**

Lieferanten:

Internationale Siegwartbalken-Gesellschaft  
Luzern

Desmeules Frères  
Fabrique de Produits en Ciment Granges-Marnand

Kostenlose Beratung und Offerten durch:

Dipl. Ing. K. GANZ, Ing.-Bureau für Tiefbau, MEILEN, Telefon 128

Alleinvertreter für die deutsche Schweiz.



# Ventilatoren

jeder Art, für alle Leistungen und Bedürfnisse, ferner komplette, neuzeitliche lufttechnische Anlagen, erstellt seit über 30 Jahren die

**Ventilator A.-G., Stäfa-Zürich**

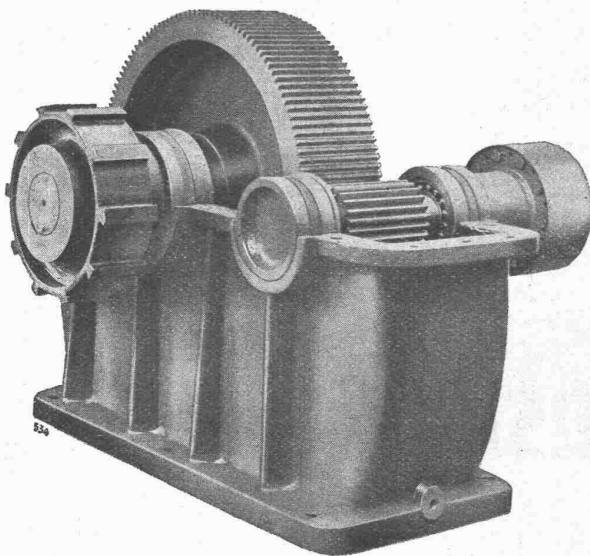
Ausschliessliche Spezialfabrik

## Plan-Kopien | Lichtpaus-

aller Art | Paus- und Detail-Papiere und -Apparate.

**ED. AERNI-LEUCH, BERN**

### Maag-Zahnräder A.-G. Zürich



Reduktions-Getriebe für den Antrieb einer Cement-Mühle,  
450 PS, 1000/144 T/Min.

**Reduktions-Getriebe für Zentral-Antrieb  
von Zement-Mühlen mit universal nach-  
giebiger Kupplung nach unserm Patent**

### RÖHRENFABRIK A.G. SCHMIEDEISERNE RÖHREN FÜR SANITÄRE ANLAGEN KOHLENSTR.40, BASEL,



#### VERTRETUNGEN & LAGER:

FÜR STADT & KANTON ZÜRICH:

EUGEN BIHRER, ZÜRICH

FÜR STADT & KANTON BERN:

BAUSTOFFE KAG, BERN

FÜR DIE OSTSCHWEIZ:

DEBRUNNER & Co, ST. GALLEN

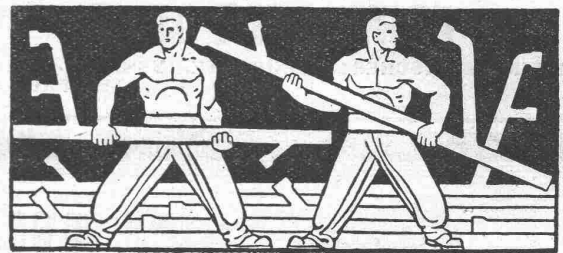
FÜR DIE WELSCHEN SCHWEIZ:

REUTER & DUBOIS, NEUCHÂTEL

MAYER, S.A., FRYBOURG,

A. BAUMANN, VEVEY,

NICOLLIER & Co, VEVEY,



### Tuffstein-Lieferungen

Gewöhnlicher Tuffstein (je nach Quantum)

Einfassungsplatten für Ziergärten, Fr. 30.— bis Fr. 40.—

Tuff-Bausteine von Fr. 60.— bis Fr. 70.—

Kunstarbeiten, Fensterbretter, Einfassungen usw.

Nach Skizzen ausgeführte Arbeit von Fr. 2.— bis Fr. 300.—

Lärchenpfosten in allen Längen

Sembracher-Platten

Lieferung franko Station Sembracher

**NICOLLIER & CIE., LE CHABLE (VALAIS)**

(S. S. E.)



die anerkannt beste Lackfarbe der Welt.  
Hochglänzend und Matt.

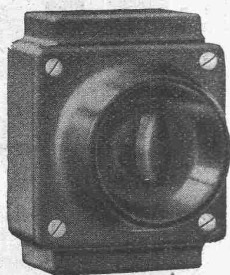
Generalvertreter für die Schweiz:

**C. Hässig, Elisabethenstrasse 11, Basel.**



# ADOLF FELLER, HORGEN

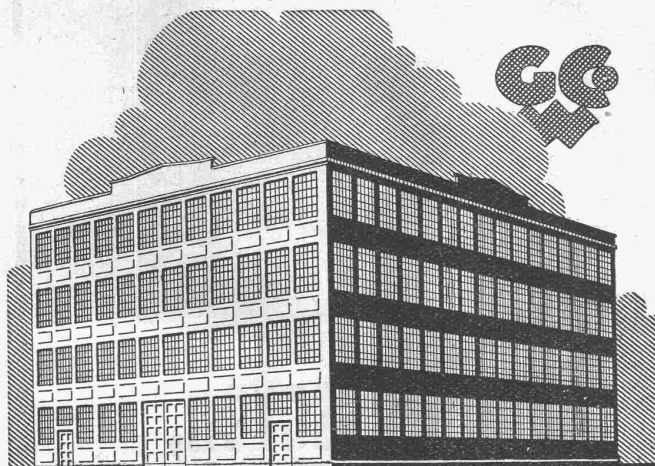
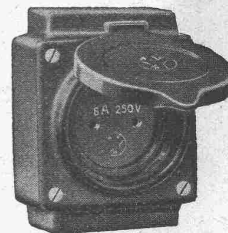
FABRIK ELEKTRISCHER APPARATE



**Gekapselte Drehschalter  
und Steckvorrichtungen**  
für trockene, feuchte od. nasse Wände

Kräftiges Gussgehäuse,  
wetterfest, emailliert, gut abgedichtet

Illustrierten Sonderprospekt No. 74 gratis und franko.

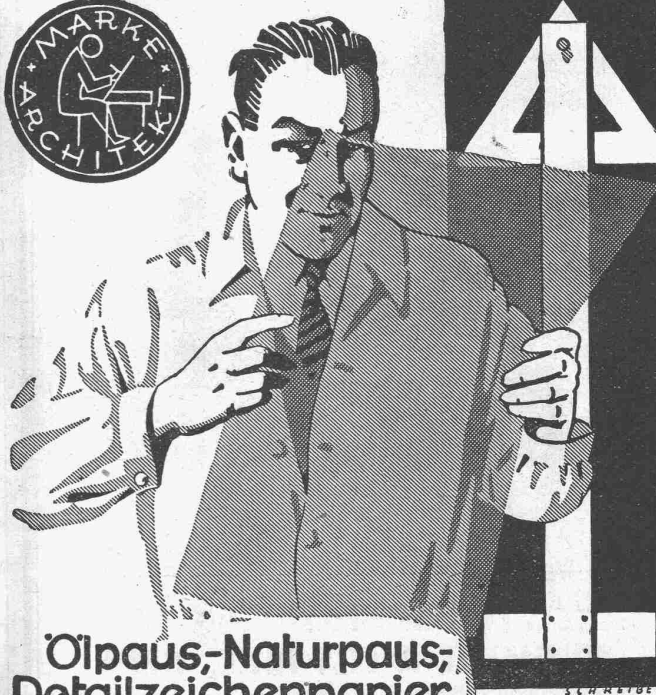


**SCHMIEDEEISERNE  
FENSTER**

**TÜREN  
u. TORE  
FÜR**

**FABRIKBAUTEN**

**GEILINGER u. CO  
WINTERTHUR**



Ölpaus, Naturpaus;  
Detailzeichenpapier,  
Lichtpauspapier, Ölkarton

**A.E. HAUFFE. PULSNITZ's**

Zu beziehen durch Fachgeschäfte,  
die auf Wunsch gern kostenlos ge-  
nannt werden.

## Glasdächer

## Dachoberlichter

in kifflosen + Systemen „Kully“

Glasdachwerke

**Simon Kully, Olten**

Dipl.-Ingenieur E. T. H.

Aelfestes Spezialgeschäft  
Eigenes Ingenieurbureau

Gegründet 1854  
Telephon 56

# Glas Beton

System  
„Fortuna“

**WALTHER & MÜLLER  
BERN**

TELEPH. BOLLWERK 4912 / EIGENES TECHN. BUREAU

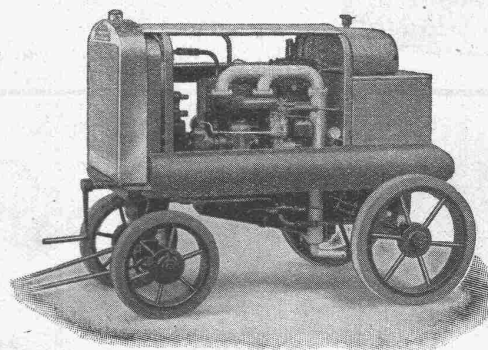
*begehr*  
*solide und vorteilhafte Ausführung*



In- und Aus-  
landspatente **MASCHINENFABRIK** Gegründet  
1850

**JONNERET & FILS AINÉ, GENÈVE**

Spezialität: Rechen-Reinigungsmaschinen f. jede Tiefe u. Rechen-  
neigung. Projekte und Kostenanschläge kostenlos.



**Diesel-**

**Kompressoren,  
Abbauwerkzeuge**

**Verkauf**

**Miete**

**A. SPECKEN, ZÜRICH 7**

Böcklinstrasse 16

## Guss-Asphalt- Arbeiten

**für Hoch- und Tiefbau**

erstellen mit aller Garantie für kunstgerechte und  
dem jeweiligen Zwecke angepasster Ausführung

**A. SCHMID's ERBEN, ZÜRICH**

Asphaltgeschäft Gegr. 1865 Telefon: Selnau 21.08

## Naturasphalt von Travers

Schweizer-Produkt

Anerkannt bester Asphalt  
für jede Art  
Asphaltbelag.

**E. R. Zetter & Co.**

in Solothurn.

Gegründet 1843



Fabrik-Märke

## Elektromotoren

jeder Leistung

**Lieferung  
Miete  
Umtausch**

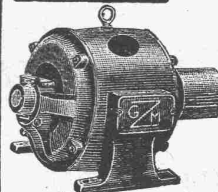
Transforma-  
toren  
Apparate

**Reparatur  
Umwicklung  
Neuwicklung**

Revision von  
Personen- u.  
Warehaufzügen  
i. Abonnement.

Elektromechanische  
Werk-  
stätten

**Gebrüder Meier**



Zürich  
Ausstellungsstr. 25  
Tel. Selnau 73.32

Thun  
Freienhofg. 10  
Tel. 8.89

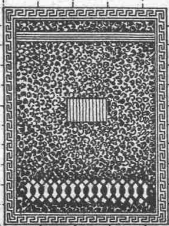


# HOLZBAU



## LOCHER & CIE ZÜRICH

**Jul. Hädrich**  
Eisenkonstruktionen  
Zürich Werdegutg. 13  
Telephon 5. 2550



Spezialfabrik für  
**Briefkasten Anlagen**  
Kataloge zu Diensten

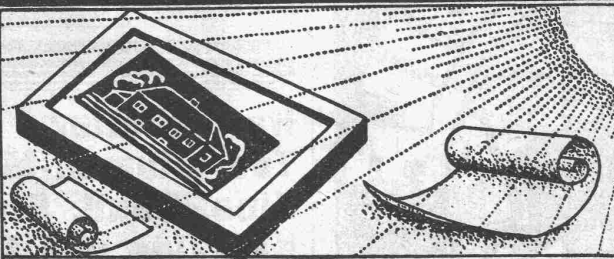
*Sparfames  
Bauen*

*ein Gebot der Stunde  
Rechnende Bauherren  
und Architekten be-  
vorzugen darum den*



**Remy-**  
**Hohlblockstein**  
aus Birnsbeton

**Friedr. Remy Nachfolger A.G.**  
Neuwied a. Rh. Fernspr. 100



Lichtpausen ~ Plandruck  
Lichtpauspapiere ~ Pauspapiere  
Lichtpausapparate

**Schweiz. Lichtpausanstalten A.-G.**

vorm. Helt & Co.  
Zähringerstr. 55 **- ZÜRICH -** b./Leonhardplatz

**SILVO**



**Silvo - Platten**

sind

Imprägnierte, wasser-  
abweisende  
Holzfaserstoff-Platten  
für

**Bau- und  
Möbel-Schreinerei**  
Alleinige Fabrikanten:  
**Eternit Niederurnen**

**SCHOER**

**U. ISOLIT**

**KAMINE**

mit ihren grossen  
Vorteilen

fabriziert nur

**KAMIN-WERK**  
ALLSCHWIL<sup>B</sup>/BASEL



BRUNNER-PROPAGANDA



Die Bewegungen am Motto d'Arbino haben sich nach den Messungen der Topographen stark verlangsamt. Der Punkt Motto d'Arbino hat vom 8. Oktober bis 7. Dezember letzten Jahres eine horizontale Veränderung von 110 cm und eine Senkung von 146 cm erfahren, was einen wöchentlichen Durchschnitt von 13 bzw. 17 cm ausmacht. Vom 7. Dezember 1928 bis 2. April 1929 betrug die horizontale Bewegung nur 18 cm und die vertikale 33 cm, was einem Wochendurchschnitt von 1,1 bzw. 2 cm gleichkommt. Die Bewegung richtet sich gegen das schluchtartige Tal von Arbedo.

# BIMSKIES

in extra leichter, sauberer Qualität, liefert:

# PIERRE PONCE

extraordinairement légère, propre, s'adresser s. v. p. à:

**A. ZARN, Postfach: Selnau 115, ZÜRICH**

Eingetragene



Handelsmarke

## Kieselgur-Infusorienerde

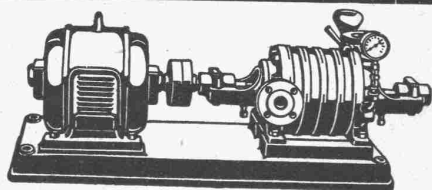
bestes Isoliermittel gegen Hitze, Kälte und Schall, für Wohnhäuser, usw.

## Gebannte Kieselgursteine

**G. W. REYE & SÖHNE**  
HAMBURG 21

# Spritzen und Polieren

v. Massenartikeln jeder Art nach der neuesten Farbspritztechnik übernimmt mit aller Garantie und bei billigster Berechnung  
**OSKAR WÜTSCHERT, RUSSIKON : Tel. 13.14**



## Centrifugalpumpen

Ventillose Kolbenpumpen

Ventil-Kolbenpumpen

Plungerpumpen bis 500 Atm.

Wassermesser System Schmid

Pelton-Turbinen

Schneckengetriebe

**Maschinenfabrik a. d. Sihl A. Zürich**

Tel.: Selnau 35.14

vorm. A. Schmid

Gegründet 1871

# PANZER ROLLADEN

FEUER & EINBRUCHSICHER



**EREDI FU DOMENICO FRANZI**  
LUGANO

Eine Bedrohung von Bellinzona durch einen eventuellen Absturz gilt als ausgeschlossen. Die niedergestürzten Materialien werden auf 19460000 m<sup>3</sup> berechnet. Die in leichter Bewegung befindliche Masse ist bedeutend grösser. Mit den notwendigen Schutzarbeiten ist bereits begonnen worden; sie erfordern einen Aufwand von 330000 Fr., die zur Hälfte auf Lasten des Bundes gehen.

Ein Handbuch der schweizerischen Produktion. Wie wir vernehmen, werden die deutsche und die französische Neuauflage des



**„Moskopfsteine“ - Zement-schwemmsteine - Bimsdielen**

überall prämiert mit den höchsten Auszeichnungen

**P. MOSKOPF G. m. b. H.**  
Neuwied 5.

**Cliche's** Armbruster & Söhne Zürich  
für Buchdruck Ob. Zölle Tel. Holt.: 63.65

**W** für das Bauhandwerk in bewährten Qualitäten  
**Wurfgatter und Kistensiebe**  
**Suter-Strehler Söhne & Co**  
am Löwenplatz ZÜRICH  
Besichtigung zwanglos



Verlangen Sie Sonderdruck, Offerte und Vertreternachweis durch  
**EISENBETON- UND PLATTENFABRIK, BERN**

**Hartschotter**  
**Teerbitumen-Makadam**  
**Kies, Sand, Steinmehl**  
**Kalkkies und Sand**  
**Künstliche Pflastersteine „Salva“**

liefern

**ALTMANN & CO., WEESEN**

Produktion 1928: 35 000 Tonnen

Telephon: 17