

**Zeitschrift:** Schweizerische Bauzeitung  
**Herausgeber:** Verlags-AG der akademischen technischen Vereine  
**Band:** 93/94 (1929)  
**Heft:** 21

## Werbung

### Nutzungsbedingungen

Die ETH-Bibliothek ist die Anbieterin der digitalisierten Zeitschriften auf E-Periodica. Sie besitzt keine Urheberrechte an den Zeitschriften und ist nicht verantwortlich für deren Inhalte. Die Rechte liegen in der Regel bei den Herausgebern beziehungsweise den externen Rechteinhabern. Das Veröffentlichen von Bildern in Print- und Online-Publikationen sowie auf Social Media-Kanälen oder Webseiten ist nur mit vorheriger Genehmigung der Rechteinhaber erlaubt. [Mehr erfahren](#)

### Conditions d'utilisation

L'ETH Library est le fournisseur des revues numérisées. Elle ne détient aucun droit d'auteur sur les revues et n'est pas responsable de leur contenu. En règle générale, les droits sont détenus par les éditeurs ou les détenteurs de droits externes. La reproduction d'images dans des publications imprimées ou en ligne ainsi que sur des canaux de médias sociaux ou des sites web n'est autorisée qu'avec l'accord préalable des détenteurs des droits. [En savoir plus](#)

### Terms of use

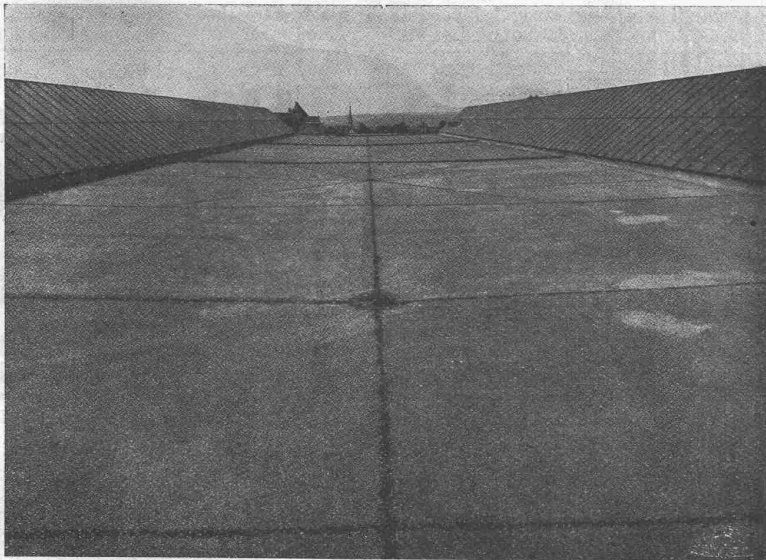
The ETH Library is the provider of the digitised journals. It does not own any copyrights to the journals and is not responsible for their content. The rights usually lie with the publishers or the external rights holders. Publishing images in print and online publications, as well as on social media channels or websites, is only permitted with the prior consent of the rights holders. [Find out more](#)

**Download PDF:** 05.04.2026

**ETH-Bibliothek Zürich, E-Periodica, <https://www.e-periodica.ch>**

# Asphalt-Emulsion A.-G., Zürich

## Unternehmung für Asphaltarbeiten



**Tramdepot Irohelstrasse, Zürich.**

Bauleitung: Städtische Strassenbahn, Zürich.  
Unternehmung: Th. Bertschinger, A.-G., Zürich.

Bedachung mit „MAMMUT“, 3500 m<sup>2</sup>, ausgeführt durch die

**Asphalt-Emulsion A.-G.**

**FABRIK UND BUREAUX IN  
SCHLIEREN BEI ZÜRICH**

(GÜTERSTRASSE)

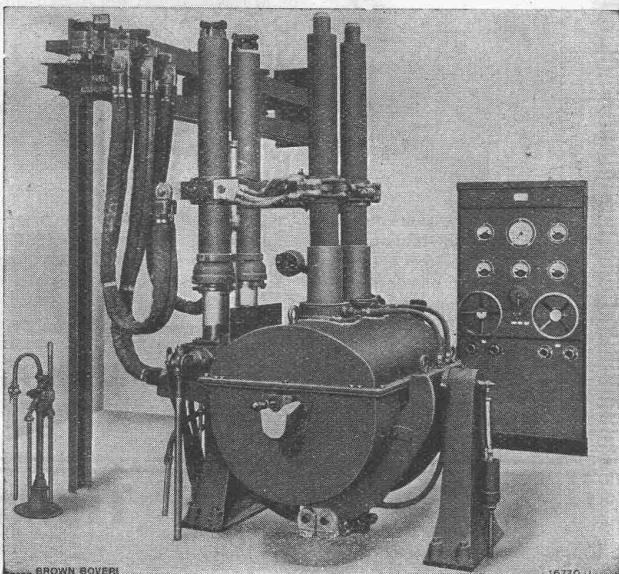
Telephon: SCHLIEREN 87

Wasserdichte Asphaltbeläge, Iso-  
lieranstriche, Mörtelzusätze.

Fundamentisolierungen gegen  
Feuchtigkeit und Grundwasser  
Terrassen und Dachbeläge  
Säurefeste Asphaltbeläge  
Brückenisolierungen

**SPEZIALITÄT :  
„MAMMUT“-Beläge**

# B B C



Elektrischer Metallschmelzofen für Dreiphasenstrom,  
mit hydraulischer Hand- und automatischer Elektrodenregulierung.  
Fassungsvermögen 600 kg. Ansicht von der Ausgussseite.

## Elektrische Metallschmelzöfen

300 und 600 kg Fassungsvermögen  
zum

Schmelzen von Metallen und Metallegierungen  
wie

Nickel,  
Kupfer,  
Zinn,  
Silber,  
Nickel-  
legierungen,  
Bronze,  
Messing,  
Lager-  
metalle,  
usw.

Geringster Metallabbrand. Geringer Platz-  
bedarf. Einfache, ungefährliche Bedienung.  
Kleiner Energieverbrauch.

Besondere Vorteile:

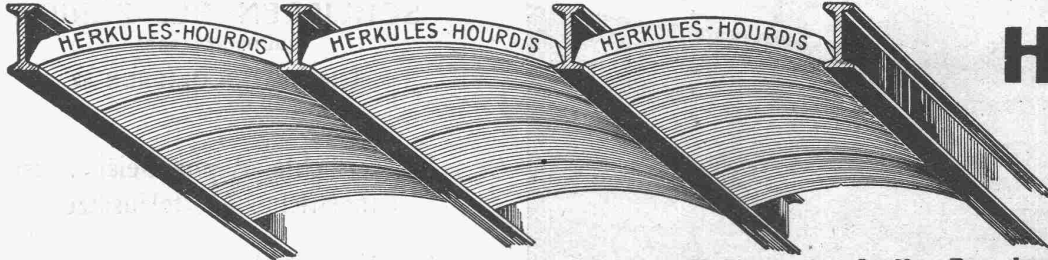
Erzeugung von Material grösster Reinheit,  
höchster Festigkeit und Dehnung.

**A.G. BROWN, BOVERI & C<sup>IE</sup> BADEN (SCHWEIZ)**

Verkaufsbureaux: Baden, Basel, Bern, Lausanne

Ueber den wirtschaftlichen Erfolg der Schweizer Mustermesse 1929 teilt die Messeleitung mit, dass der überwiegende Teil der Aussteller besser abgeschlossen hat als im Vorjahre, obschon die Messe 1928 geschäftlich gut war; nur ein geringer Prozentsatz der Aussteller sah seine Erwartungen nicht erfüllt; in grossem Umfange hat die Messe bessere Erfolge gebracht, als erwartet wurde. Wesentlich besser, als erwartet, war namentlich die Geschäftstätigkeit in der Gruppe Technische Bedarfsartikel. Schläuche und Riemen, technische Öle und Fette, Neuheiten wie chemische Handfeuerlöschapparate u. a. fanden sehr guten Absatz. Ausgesprochen gut war auch das Geschäft in der Gruppe Urprodukte und Baumaterialien; Terrazzo, Jurasit, Eternit und Drahtziegel waren sehr gefragt. Ferner ist ein flottes Messengeschäft beson-

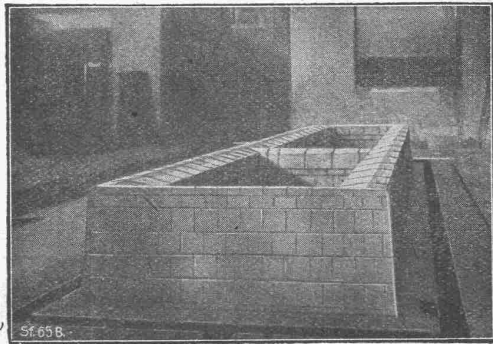
ders auch wieder für die vorzügliche Gruppe Elektrizitätsindustrie zu verzeichnen. Die meisten Aussteller dieser Branche äusserten sich sehr zufrieden. Auffallend war das starke Interesse der ausländischen Messebesucher für die hervorragenden neuesten Leistungen dieser Fabrikationszweige. Ebenfalls sehr gut lautet fast durchweg der Messeerfolg der Aussteller der Gruppe Maschinen und Werkzeuge. So für Holzbearbeitungsmaschinen, Textilmaschinen, Drahtziehmaschinen, Baumaschinen, Hämmer- und Spitzmaschinen, Kompressoranlagen, Spritzapparate, Pressluftanlagen, Pumpen, Aufzüge und Motoren, Schleifapparate, autogene Schweiss- und Schneideanlagen und -Apparate, Holzbearbeitungswerkzeuge, biegsame Wellen, Armaturen, Federn u. v. a. Gut lautet auch das Messeergebnis für die meisten Aussteller der



Unsere  
**Herkules-Hourdis**  
aus  
**armiertem Beton**

bieten durch ihre **hohe Tragfähigkeit, Billigkeit, raschen Einbau und sofortige Benutzungsmöglichkeit** der eingedeckten Räume **grosse Vorteile**. Ueber Keller, Magazine, Garagen und Fabrikräumen kann die **Untersicht sichtbar** bleiben.

**Guss-Baustein-Fabrik Zürich A.-G., Zürich**



**Säurefeste Platten-Auskleidungen**

sind haltbarer als Blei und bewähren sich ausgezeichnet zum Schutze von Säure-Behältern aus Beton, Eisen oder anderem Metall, gegen alle Mineralsäuren und organische Säuren.

**Stellawerk Aktiengesellschaft**

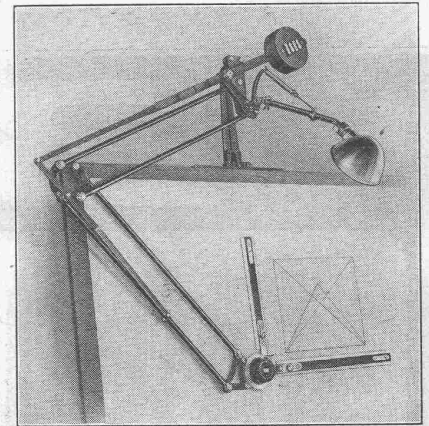
Vertreter:

**Alfred Deeg, Zürich 2, Tödistr. 63**

**ISIS**

PRÄZISIONS-ZEICHENMASCHINE

DER DR. GRAF, G. M. B. H., GOTHA



Durch wissenschaftlich richtigen Aufbau, ausgesuchtes Material und feinste Arbeit ein neuzeitliches Zeichengerät vollkommenster Art, jedem am Reissbrett Schaffenden höchsten Gewinn bringend. — In Gebrauch bei den allerersten Firmen des In- und Auslandes.

Drucksachen, Referenzen, Zeugnisse, Preislisten durch die Generalvertretung für die Schweiz:

**MASSTABFABRIK SCHAFFHAUSEN A.-G.**

Spezialfabrik für Zeichentische und Messgeräte.

**Reifler & Madliger**

INGENIEURE  
vormals A. Henry

**Biel**

Tiefbau-Unternehmung

**Tiefbau:**

Foundationen, Wasserbau, Bahnbau und Industriegeleise, Betonarbeiten.

**Strassenbau:**

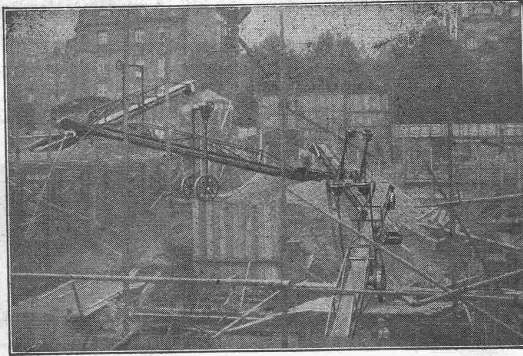
Teeracadam, Teerungen und Bitumenbeläge mittels Oberflächenbehandlung, Tränk- und Mischverfahren. Asphaltarbeiten, Pflästerungen, Walzarbeiten.

Fahrbare Kompressoren und Steinbrecheranlagen

# Joh. Müller Centralheizungen als Spezialität

RÜTI (ZCH) TEL. 30 • ZÜRICH 1. BELLEVUE. TEL. HOTTINGEN 324 • CHUR. TEL. 160

## Fredenhagen



### FÖRDERBÄNDER

ermöglichen grösste Lohnersparnis und Leistungssteigerung im Baugewerbe.

PEZIALAUSFÜHRUNG für Kies, Betongemisch, Säcke etc.

Referenzen aus der Baubranche.  
Kataloge etc. auf Wunsch.

**Wilhelm Fredenhagen  
Offenbach am Main**



### Bitumitekt

die teerfreie Dauer-Dachpappe

für **Bedachungen und Isolierungen**

grau, glatt und grün schiefer besandet.

Muster gratis.

20jährige Bewährung

**W. Frick-Glass**

Asphalt- und Teerprodukte

ALTSTETTEN-ZÜRICH

Telephon: UTO 50.64

## Heizkessel

für  
Warmwasser-  
und  
Dampfheizungen  
in diversen bewährten  
Modellen

## Radiatoren

Erstklassige  
Ausführung.

## Zent G. Bern

Personen-, Waren-,  
Akten-, Speise- **Aufzüge** erstklassiges  
Schweizerfabrikat  
Neuanlagen - Umbauten - Revisionen

Genève **Stiglerlift A.G.** Zürich  
**Albert Wald** Schweizer. Gesellschaft für die Fabrikation,  
den Verkauf, die Wartung und Instandhaltung  
von Personen- u. Warenaufzügen Syst. Stigler **Kaegi & Egli**  
Rue Général Dufour 12 Stauffacherplatz 3  
Telefon Stand 47.03 Telefon Uto 16.90

## BLITZ - GERÜST

OHNE STANGEN

das Ideal aller Gerüste für Fassaden von Wohn- und Geschäftshäusern, Kirchen und für Innen-Räume,  
wie Kirchen- und Saaldecken, Treppenhäuser usw.

Mietweise Erstellung  
für Um- und Neubauten durch:

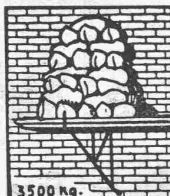
**GERÜSTGESELLSCHAFT A.G.**

ZÜRICH 7

Tel.: Hottingen 21.84

ALTSTETTEN

Tel.: Uto 52.09



Sowie durch folgende Baugeschäfte:

Zürich: Fietz & Leuthold A.-G.  
Zürich: Fr. Erisman, Ing.  
Winterthur: J. Häring  
Andelfingen: E. Landolt-Frey  
Bern: Rieser & Co.  
Luzern: E. Berger  
Bubikon: A. Oetiker  
Basel: Eug. Berli  
Glarus: Karl Schweizer-Stüssy

Hochdorf: Aug. Ferrari  
Genf: Ed. Cuénod S.A.  
Neuhausen: Jos. Albrecht  
Herisau: H. Müller  
St. Gallen: Sigris, Merz & Co.  
Olten: Otto Ehrensperger  
Rheinfelden: F. Schär  
Solothurn: F. Valli  
Blie: Otto Wyss

Gruppen Erfindungen und Patente; Feinmechanik, Instrumente und Apparate; Chemie und Pharmazie. Für die Gruppe Transportmittel, deren ausgezeichnete Beteiligung wieder ein Glanzpunkt der Messe war, charakterisiert sich der Erfolg hauptsächlich als ein Propagandaerfolg. Im grossen Messebild der Industrien wird die weltbekannte Leistungsfähigkeit der schweizerischen Lastwagen-, Automobil- und Motorradindustrie eindrucksvoll dargestellt.

«Telegrafo», ein Telephon-Telegraph-Apparat. Vor kurzem wurde in der amtlichen Telephonzentrale in Zürich 1 von den Erfindern Dr. J. Villiger und E. Zoller im Beisein von Vertretern der Telegraphen- und Telephondirektionen Bern und Zürich das «Tele-

grafo» vorgeführt, eine Einrichtung, die das automatische Telephon als Telephon-Telegraph arbeiten lässt. Es wird dadurch möglich, einem abwesenden Telephonabonnenten direkt die eigene Nummer zu übermitteln, so dass dieser erfährt, von wem er in der Abwesenheit angerufen worden ist. Mit der wahlweisen Zeichengabe können nach einem beliebig zu vereinbarenden Schlüssel, in welchem gewisse Zahlen und Zahlenzusammenstellungen bestimmten Mitteilungen entsprechen, direkt auch andere Uebermittlungen erfolgen. Schliesslich ist noch die Einrichtung möglich, dass die Telephonnummer des Anrufers beim Empfänger automatisch registriert wird, also auch wenn der Angerufene abwesend ist. So kann eine Kontrolle der Anrufer stattfinden.

# Euböolith-Böden

garantiert bestbewährter  
fugenloser Bodenbelag für Tel.:  
Fabriken, Schulen, Kranken- 3.35  
häuser und Bureaux.  
Euböolithwerke A.-G., Olten

**HOTEL**  
**Habis-Royal**  
Bahnhofplatz  
ZÜRICH  
Restaurant  
Sitzungszimmer

**Gusseiserne Muffen- und Flanschenröhren**  
sowie Formstücke



Schweizer  
Normalen  
—  
Lager  
in Winterthur

für  
normalen  
und höhern  
Betriebsdruck

**Kägi & Co., Winterthur**  
Telephon Nr. 496

**Deckenkonstruktion**  
**Laupersteine**



Garantiert salpeterfrei

33×33×10 cm  
33×33×14 "  
33×33×18 "  
33×33×22 "

Verkaufsbureau:  
**BAUMATERIAL A.-G.**  
BIEL  
Centralstrasse 89a Tel. 1082 & 1062

**SCHALTAUTOMATEN**  
**ZEITSCHALTER**  
**SCHALTUHREN**

für

Warmwasser-  
Versorgungen,  
Wärmespeicher  
Strassen-  
Beleuchtungen  
usw.



Schaltautomat mit Walzenschalter

Verlangen Sie unsere  
Druckschriften:

TB V 506  
TB V 537  
TB V 539  
TB III 531

**LANDIS & GYR, A.-G.**  
**ZUG**

**Elektro-automatische** | **Elektrische**  
**Kühlschränke** | **Waschmaschinen**

**Baumann, Koelliker & Cie., A.-G., Zürich** Bahnhofstrasse-  
Füsslistrasse 4

# Hygienische Wohnungen!

**TROCKENTUFF**, sauber, leicht, körnig, **hoch isolierend**, ein vorzügliches Ausfüllmaterial für Hohlräume, **hygienischer** als Schlacke.

**TUFFSTEINWERKE A.-G., ZÜRICH**  
Telephon: Limmat 11.83



**EISEN  
KONSTRUKTION**  
KITTLOSE  
GLASBEDACHUNGEN  
BAU- & KUNST-  
SCHLOSSERARBEITEN  
**GEBR. TUCHSCHMID  
FRAUENFELD**



Bedachungen  
Aeussere Wandverkleidungen  
Innenbau  
Installations- und Druckrohre  
Autogaragen



**Gebr. Demuth**  
Telephon 170 **Baden** Telephon 170  
Fabrik für  
**Moderne Blechbearbeitung  
Patent. gepresste Treppen  
Bauschlosserei  
Eisenkonstruktionen  
Patentierete Kessel**  
II. Abteilung  
**Sanitäre Einrichtungen  
Elektrische Boyler und  
Zentralheizungen**

**Spritzen und Polieren**  
v. Massenartikeln jeder Art nach der neuesten Farbspritztechnik  
übernimmt mit aller Garantie und bei billigster Berechnung  
**OSKAR WÜTSCHERT, RUSSIKON : Tel. 13.14**

## Rauch's REFORM-Rabitz

bürgt für soliden, dauerhaften Verputz an  
**Fassaden, Zwischendecken- und Wänden, Ge-  
wölben, Säulen, Untersichten, Ummantelungen**  
Normalrollen 10 x 1 m à 18 kg.  
Streifen, 10 m x 15, 20, 25, 33, 40, 50 cm breit.

**Reform-Rabitzwerk Bützberg (Bern).**

**Cliche's** Armbruster & Söhne Zürich  
für Buchdruck Ob. Säune Tel. Hott.: 63.65

**Auf die Reklame verzichten**  
bedeutet den Geschäftsbetrieb lahm-  
legen. Dieselbe bildet den Haupt-  
faktor eines jeden Unternehmens.

**BIMSKIES PIERRE PONCE**  
in extra leichter, sauberer Qualität,  
liefert: extraordinairement légère, propre,  
s'adresser s. v. p. à:  
**A. ZARN, Postfach: Selnau 115, ZÜRICH**



Das lästige  
und zeitraubende  
Zerschneiden der  
**Drahtziegel-  
-Rollen**  
fällt weg. Die  
Schweiz. Drahtziegel-  
Fabrik A.-G., Lotzwil  
liefert  
**Drahtziegel-  
-Streifen**  
in allen Breiten.  
Muster und Preislisten verlangen  
Goldene Medaillen:  
Bern 1914, Barcelona 1921  
Burgdorf 1924, Bern 1925

**Turbinen-Rohrleitungen**  
geschweisst und geliefert in allen Dimensionen  
**Kesselschmiede Richterswil**

# SCHMIDT'SCHE HEISSDAMPF-G.M.B.H.

## SCHMIDT UEBERHITZER

F Ü R  
LOKOMOTIVEN  
LOKOMOBILEN  
DAMPFSCHIFFE  
STRASSENWALZEN  
ORTSFESTE ANLAGEN  
U. S. W.

15 bis 25% Kohlenersparnis.

## SCHMIDT UMKEHRENDEN

FÜR UEBERHITZER  
*maschinell geschmiedet*  
ohne jede autogene oder  
elektrische Schweissung.

Verlängerte Lebensdauer  
der Ueberhitzer!



VERTRETUNG FÜR DIE SCHWEIZ:  
**INGENIEUR ED. GAMS, ZÜRICH 8**

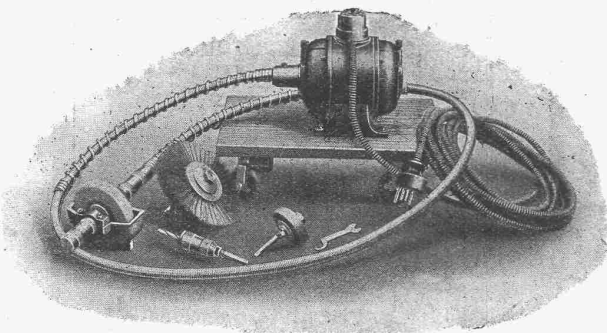
## Julius Ott, Basel

(S. I. A.)

Alemannengasse 2 Telephon: Birsig 18.08 Sachverständiger für  
Schiffbau u. Schifffahrt

## TRANSPORTABLE MOTOR- ANLAGEN

MIT BIEGSAMER WELLE UND AUSWECHSEL-  
BAREN WERKZEUGEN ZUM SCHLEIFEN,  
POLIEREN, BÜRSTEN, BOHREN ETC.



APPARATE FÜR METALL-, HOLZ- UND  
STEIN-BEARBEITUNG

## OTTO SUHNER, BRUGG

SPEZIALFABRIK BIEGSAMER WELLEN



**GUT & Co.**  
Treibriemenfabrik  
ZÜRICH  
Gegründet 1900

Leder-Riemen  
Gummi-u. Balata-Riemen

## Keim<sup>sch</sup> MINERALFARBEN

wetterfest und lichtecht  
seit 50 Jahren anerkannt  
bestes Material für far-  
bige Fassaden. Man hüte  
sich vor Nachahmungen.

**CHR. SCHMIDT**  
Zürich 5 Hafnerstrasse 47

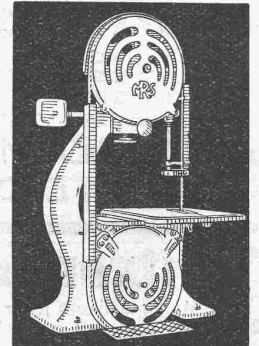
Grundieren  
Sie mit



auf Eisen,  
Holz, Eternit etc.

**SUBOX A.-G.**  
Langstr. 187  
Zürich 5.

Hochleistungs-  
Holzbearbeitungs-  
MASCHINEN.



für alle Industrien  
**RAUSCHENBACH**  
Schaffhausen



**CERESIT**

macht nasse  
Keller u. Wohnungen  
staubtrocken


**CERESITOL**

nicht sichtbarer Aussonanstrich  
gegen Schlagregen!

WUNNERSOHE BITUMENWERKE G.M.B.H. UNNA

Verkaufsbureau und Lager:  
**GEORGES SIGG, SCHAFFHAUSEN**  
Telephon 14.15

*Wertarbeit  
seit 1870*



**Remy**

*Kassettendächer aus Bimsbeton*  
Friedt Remy Nachf. AG, Neuwied a. Rh., Tel. 105



Eiserne Fabrikfenster  
Eisenkonstruktionen  
Türen  
Eingangstore  
Gerüstträger

**J. THEILER, Eisenbau, WÄDENSWIL**

**Glasdach** ANNEN

*kittlos, mit Bleibanden*

*Ausführung auf Holz,  
Eisen und Beton  
Einfache Montage  
Umdecken gekitteter  
Glasdächer*

**Jakob Scherrer, Zürich**  
*Bleirohr- u. Bleiprofilfabrik  
Bureau: Bleicherweg 26, Teleph. 21. 23. 71*

**GIPS-UNION**



**ZWISCHENWANDPLATTEN**

**A.G. ZÜRICH**

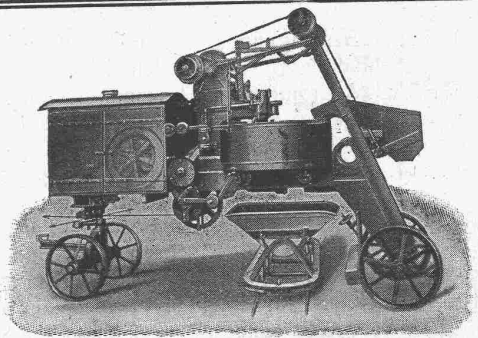
**Farbige Hydraulite**

das farbenechte, ausschlagfreie und stark erhärtende Mineralmehl für wetterfesten

**HÄUSERPUTZ.**

Mischung mit einheimischem reinem Sand und Weisskalkteig 1:6:1 / 50 kg genügen für 25—30 m<sup>2</sup> farbigen Oberputz (Edelputz) / Reichhaltige Farbauswahl / Grosse Einsparungen / Man verlange Prospekt, Zeugnisse und Farbheftchen.

**HYDRAULITWERK**  
**Karl Knab / Schwandorf i. Bay.**  
*Erstklassige Vertretungen in der Schweiz gesucht.*



**Erhöhte Betonfestigkeit bei geringem Zementverbrauch und kurzer Mischdauer**

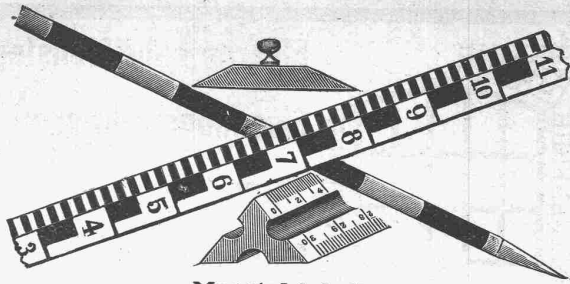
wird erreicht durch den

**Gegenstrom-Schnellmischer**  
„PATENT EIRICH“

Vollkommenste Mischmaschine in Qualitätsausführung.  
Überall in Dauerbetrieb hervorragend bewährt.

Alleinherstellerin:  
Maschinenfabrik Gustav Eirich, & m. b. H., Hardheim 82 (Nordbaden)

Generalvertreter für die Schweiz:  
J. Alf. BRUNNER, Dipl.-Ing., LUZERN (Tel. 665), Gesegnetmattstr. 3



Masstabfabrik  
**SIEGRIST & Co., A.-G.**  
Stein a. Rh.

Spezialfabrik für Messgeräte — Gegründet 1876  
Fabrikmarke: SIECO



„Moskopfsteine“ - Zement-  
schwemmsteine - Bimsdielen

überall prämiert mit  
den höchsten Auszeichnungen

**P. MOSKOPF G. m. b. H.**  
Neuwied 5.

**SPERRHOLZPLATTEN**

Zur Vermeidung des Nachtrokens und Ris-  
sigwerdens von Holzfüllungen in Türen, Tü-  
fer, Decken etc. verwenden Sie nur prima  
trockenverleimte Sperrholzplatten aus der  
**FABRIK VON AD. AESCHLIMANN IN MEILEN.**

Muster und Preise zu Diensten.

**Patent-anwalts-Bureau**

**E. BLUM & Co.,** Bahnhof-  
str. 31 **ZÜRICH 1**

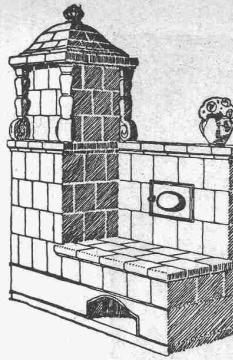
**Patentverkauf oder Lizenzabgabe**

- No. 98,748, „Befestigungsmittel für Schrauben, Nägel und dergleichen in harten Materialien“.
- No. 83,955, „Anordnung zur Spannungsregulierung des Sekundärstromkreises eines Haupttransformators“.
- No. 92,264, „Einrichtung zur Spannungsregulierung bei Wechselstrom“.
- No. 101,889, „Wicklung an Oeltransformatoren, insbesondere für Hochspannung und Verfahren zur Herstellung derselben“.
- No. 120,116, „Dispositif émetteur et récepteur pour les télécommunications à haute fréquence sur lignes“.
- No. 121,680, „Dispositif d'appel sur ondes modulées“.

Die Inhaber dieser schweizerischen Patente wünschen mit schweizerischen Fabrikanten in Verbindung zu treten behufs Verkaufs ihrer Patente bzw. Abgabe der Lizenz.

Reflektanten belieben sich um weitere Auskunft zu wenden an das

**Patent-anwalts - Bureau**  
**E. BLUM & Co.,** Bahnhofstr. 31  
Zürich 1.

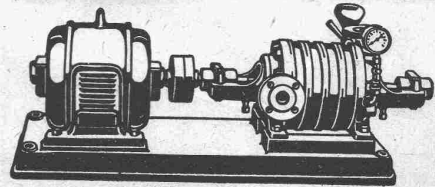


Die  
**Zentral-Heizung**

kombiniert mit Kachelofen, unser paten-  
tirtes System, ist wirtschaftlich die beste  
Heizart für Einfamilienhaus und  
Etagenwohnung.

Prima Referenzen.

**FRITZ LANG & Co., ZÜRICH 3**  
Zentralheizungen u. sanitäre Anlagen  
Manssestr. 190 Teleph. Selnau 26.83



**Centrifugalpumpen**

Ventillose Kolbenpumpen Wassermesser System Schmid  
Ventil-Kolbenpumpen Pelton-Turbinen  
Plungerpumpen bis 500 Atm. Schneckengetriebe

**Maschinenfabrik a. d. Sihl A. G. Zürich**

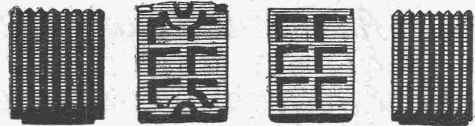
Tel.: Selnau 35.14 vorm. A. Schmid Gegründet 1871

**Weißkalk**

in Stücken und feinsten Pulverform  
(Kalkhydrat)

für Bau- und Chemische Industrie

**Kalkfabrik St. Ursanne, Jura, Teleph. 22**



**BRECHBACKEN**

aus 1a Manganhartstahl, äusserst hart u. zähe

**OEHLER &  
AARAU**

Eisen- & Stahlwerke Oehler & Co A-G Aarau

**Oefen zu verkaufen**

Aus einem Fabrikationsgeschäft werden wegen Umstellung  
ca. zehn Stück Oefen in verschiedenen Grössen, darunter  
einige Fabrikat „Sursee“ für Räume bis 200 m<sup>2</sup> mit allem Zu-  
behör sehr vorteilhaft abgegeben. Sämtliche Oefen sind in tadel-  
losem Zustande und sehr wenig gebraucht. — Offerten unter Chiffre  
Z. H. 1395 befördert

Rudolf Mosse, Zürich.

**Spritz-Metallisierung**

(in Zinn, Kupfer, Aluminium, Zink.  
Homogene Verbleiung, Sandstrahlbläseerei.  
Galvanisierung in Kupfer, Messing, Nickel.  
CADMIERUNG (bester Rostschutz).

**H. AESCHIMANN, BERN,** Dalmazirain 11  
Tel.: Christoffel 41.25

**S. T. S.**

**Schweizer. Technische Stellenvermittlung**  
**Service Technique Suisse de placement**  
**Servizio Tecnico Svizzero di collocamento**  
**Swiss Technical Service of employment**

ZÜRICH, Tiefenhöfe 11 — Telephon: Selnau 5426 — Telegr.: INGENIEUR ZÜRICH  
 Für Arbeitgeber kostenlos. Für Stellensuchende Einschreibgebühr 2 Fr. für 3 Monate.  
 Bewerber wollen Anmeldebogen verlangen. *Auskunft* über offene Stellen und Weiterleitung von Offerten erfolgt *nur gegenüber Eingeschriebenen*.

- 388 Jeune *Technicien* ou dessinateur-architecte ayant quelques connaissances de l'architecture. Bureau d'arch. France.
- 417 1 jünger u. 1 älterer *Elektro-Techniker* mit Werkstattpraxis und wenn möglich in der Radiobranche. Zürich.
- 419 jünger *Techniker*, gewandt. Zeichner f. Feineisenbau. Graubünden.
- 421 *Docteur-Ingénieur* expérimenté ds. l'organisat. techn., parlant le français. Place stable. Grd. maison de Commerce Ct. de Vaud.
- 423 jünger *Maschinen-Techniker* m. Werkstattpraxis. Ostschweiz.
- 427 *Techniciens* pour Entreprise d'applicat. de la chaleur. Genève.
- 429 *Techniker* als Vertreter einer Maschine. Zürcher Firma.
- 433 *Ingénieur-électricien-mécan.* ayant pratique de 2 ou 3 ans. Situation stable. De préférence personne du Jura. Jura bernois.
- 435 *Ingenieur* (40 b. 50 J.), der eine Waffenfabrik selbständig leiten kann. Dauerstelle. Deutsche Schweiz.
- 437 *Ziegelei-Betriebstechniker* (Spezialist). Fabrik Ostschweiz.
- 439 3 *Chemiker* dipl. E. T. H. für wissenschaftl. Arbeiten auf elektrochemischem Gebiet u. *Betriebschemiker* in elektrochemischen ev. anorganischen Fabriken. Frankreich. Schweizermeldung.
- 441 Jeune *Technicien en chauffage central* et install. sanitaires pr. études, plans devis etc. Sous direction d'un Suisse. France.

- 443 *Techniciens* comme chef d'atelier énergétique pr. dirig. fabrication de grosse ferronnerie et boissellerie avec scierie. Suisse rom.
- 446 *Tiefbau-Techniker*, guter Zeichner, f. Bureau. Dauerstelle. Zürich.
- 464 *Eisenbeton-Statiker* E. T. H. mit einig. Jahr. Praxis. Anstellung 2-3 J., fix. Gehalt wie in der Schweiz, plus Gewinnbeteilig. Italien.
- 468 *Bautechniker* od. *Architekt*. Sofort. Arch.-Bureau Zürich.
- 486 jünger *Hochbautechniker* (Zeichner) m. Prax. Arch.-B. a. Bodensee.
- 500 *Bautechniker* od. Arch. m. gut. Bau erf. f. Bureau. Arch.-B. Zürich.
- 534 jünger *Bautechniker* als Stütze des Chefs. Baugesch. Ostschweiz.
- 580 *Hochbau-Techniker* m. guter Praxis. Arch.-Bur. Nordschweiz.
- 590 *Bauzeichner* od. Techn. f. Werk- u. Ausf.-Pläne. Zentralschweiz.
- 624 Jeune *Ingénieur* conn. bien travaux de bâtiment, et parl. l'alle., à même s'occuper étude et constr. nouveau type bâtiment. Paris.
- 628 Erf. *Bauführer* f. durchgreif. Renovationen. Sofort. Platz Zürich.
- 630 jünger *Eisenbeton-Ingenieur*, auch Anfänger. Ing.-Bureau Bern.
- 632 jünger *Bautechniker*-Bauführer. 1. Juni. Arch.-Bureau Kt. Bern.
- 634 *Hochbau-Techniker* gut. Zeichn. f. Bur. u. Bau. Arch.-Bur. Zürich.
- 636 *Bautechniker* ev. jünger. Archit. mit Praxis. Arch.-Bur. Kt. Glarus.
- 638 2 bons *Dessinateurs* sortant du Technicum, ayant expérience du béton armé. Urgent. Bureau d'ing. Bruxelles.
- 642 *Bauführer*: Arch.-Bureau Höhenkurort Graubünden.
- 644 *Hochbau-Techniker*-Zeichner f. 2 Mon. Sofort. Arch.-Bur. Zürich.
- 646 Bon *Dessinateur*-Architecte avec pratique. Urgent. Jura Bern.
- 648 *Hochbau-Techn.* m. Praxis, auch Bau erf. 1. Juli. Arch.-B. Aargau.
- 650 *Ingenieur* mit Erfahr. im Druckstollenbau (spez. im Torkretierungsverfahren) nach Bulgarien. Sofort. Schweizermeldung.
- 652 Erf. *Bauführer*, fein. Landhausbau. Baldmög. Arch.-B. Ostschweiz.

## Stellen - Ausschreibung

Beim Baudepartement des Kantons Basel-Stadt werden hiemit folgende Stellen ausgeschrieben:

1. Die Stelle des

### Kantonsbaumeisters

(Vorsteher der Hochbauabteilung, § 90 des Beamtengesetzes); es ist vorgesehen, dieselbe auf dem Beförderungsweg zu besetzen.

2. Die Stelle des

### Adjunkten des Kantonsbaumeisters.

Die Bewerber müssen das schweizerische Aktivbürgerrecht besitzen und sollen sich über abgeschlossene technische Hochschulbildung, sowie praktische Erfahrung in der Leitung grösserer Bauten ausweisen können. Der Jahresgehalt beträgt Fr. 9,800.— bis Fr. 13,000.— entsprechend der 16. Besoldungsklasse. Die Pensionsverhältnisse, sowie die Wittwen- und Waisenfürsorge sind gesetzlich geregelt.

Anmeldungen mit Angabe des Alters sind unter Beilage von Ausweisen über die theoretische und praktische Ausbildung bis **31. Mai 1929 an das Sekretariat des unterzeichneten Departements** zu richten.

Basel, den 10. Mai 1929.

BAUDEPARTEMENT.

## Gesundheitswesen der Stadt Zürich

### Stelle-Ausschreibung

Beim Landwirtschaftsamt der Stadt Zürich ist die Stelle eines **Adjunkten für die technischen Betriebe**

neu zu besetzen. — Die Jahresbesoldung beträgt Fr. 6960.— bis Fr. 10,200.— (IV. Besoldungsklasse mit Pensionsberechtigung und Hinterbliebenenversicherung).

**Erfordernisse:** Abgeschlossene polytechnische oder technische Bildung und Betriebspraxis (Kehrichtverbrennung und Kadaverwertung). Initiative Kraft, die schon in ähnlichen Betrieben gearbeitet hat, erhält den Vorzug.

Anmeldungen unter Angabe des Geburtsjahres, mit Lebenslauf und Zeugnisabschriften über bisherige berufliche Tätigkeit, sowie Ausweise über die Fachausbildung sind bis **31. Mai 1929 dem Vorstand des Gesundheitswesens der Stadt Zürich** einzureichen.

Persönliche Vorstellung hat nur auf besondere Einladung hin zu erfolgen.

Zürich, den 21. Mai 1929.

Der Vorstand des Gesundheitswesens.

Gesucht nach der Ostschweiz tüchtiger

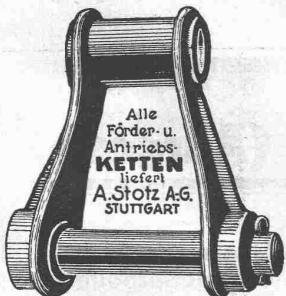
### BAUFÜHRER

zu sofortigem Eintritt. Nur energische, im feineren Landhausbau erfahrene, erstklassige Kraft kann berücksichtigt werden. Sich zu melden mit Zeugnissen und Saläransprüchen unter Chiffre Z. B. 1579 an **Rudolf Mosse, Zürich**.

## TUFF

für Bauzwecke und Tennisplätze bestbewährtes Material liefert jedes Quantum unter äusserster Preisberechnung franko Baustelle oder ab Silo

**E. Murer, Tuffwerke, Büren (Nidw.)**



Generalvertretung und Fabriklager für die Schweiz:  
**AMSLER & Co., FEUERTHALEN**

**Erfindungs-Patente**  
 Marken-Muster- & Modell-Schutz  
**H. KIRCHHOFER, vormals Bourry-Séquin & Co. ZÜRICH**  
 1880

Gesucht energischer

für grössere Wohnkolonie in Zürich. Offerten sind mit Gehaltsansprüchen, Angaben über Alter und bisherige Tätigkeit mit Referenzen zu richten an:

**J. SCHÜTZ, E. BOSSHARD**  
 Architekten, Sonnenquai 24.

Für unser technisches Bureau für Eisenhoch- und Brückenbau in Pratteln

**suchen wir** erfahrenen

### Diplom-Ingenieur

als Statiker und Konstrukteur. Ausführliche Offerten mit Referenzen und Gehaltsansprüchen erbeten an

**Buss A.-G., Basel 2.**

## Bauführer



**St. Gallen & Gossau**

Stereophotogrammetrische Vermessungen  
 vom Flugzeug und von der Erde aus.

Kartierung von Karten und Plänen  
 nach dem Wenschow-Verfahren.

## Technische Photographie

Spezialität:  
**Architekturaufnahmen**

Konstruktionen, Maschinen  
 Zeichnungen u. Pläne  
 Katalog-Aufnahmen

**H. Wolf-Bender**  
 Zürich  
 16 Kappelerstrasse 16

**Druckfachen**  
 liefert prompt und billig  
 Jean Frey A.-G., Zürich.

# Schweiz. Sprengstoff A.-G. Cheddite u. Dynamit

Telephon Nr. 1.82

Bureau: LIESTAL

Telegr.-Adr.: Cheddite Liestal

Fabriken in Isleten (Kanton Uri) und Liestal

liefert zu günstigen Bedingungen

**Gelatine Telsit** stärkster Sicherheitsprengstoff

**Cheddite und Gelatine Cheddite** geeignetste Sicherheitsprengstoffe für Steinbrüche

**Dynamite und Sprenggelatine**

sowie prima kupferne Sprengkapseln, Zündschnüre und Kapselzangen.

# Linoleum

der schönste  
sauberste u.  
dauerhafteste  
Bodenbelag



TOMA

# GIUBIASCO

## A.-G. CONRAD ZSCHOKKE, DÖTTINGEN (Aargau)

**EISENBAU:** Brücken, Hoch- und Industriebauten, Stauwehre, Maste, Konstruktionen für Bauinstallationen, Krane, Kessel- und Blecharbeiten, Druckrohre, Treppen, Fenster etc.

Spezialitäten: Verzinkung (Metallisierung mit Zink, Blei, Aluminium, Kupfer etc.) nach dem M. U. Schoop'schen Verfahren. (Behälter für chemische Zwecke). — Personen- und Materialschleusen für Druckluftgründungen. — Wellblechbaracken für jeden Zweck (Baubaracken, Garagen etc.)

**INGENIEURBUREAU.**