

Zeitschrift: Schweizerische Bauzeitung
Herausgeber: Verlags-AG der akademischen technischen Vereine
Band: 93/94 (1929)
Heft: 20

Werbung

Nutzungsbedingungen

Die ETH-Bibliothek ist die Anbieterin der digitalisierten Zeitschriften auf E-Periodica. Sie besitzt keine Urheberrechte an den Zeitschriften und ist nicht verantwortlich für deren Inhalte. Die Rechte liegen in der Regel bei den Herausgebern beziehungsweise den externen Rechteinhabern. Das Veröffentlichen von Bildern in Print- und Online-Publikationen sowie auf Social Media-Kanälen oder Webseiten ist nur mit vorheriger Genehmigung der Rechteinhaber erlaubt. [Mehr erfahren](#)

Conditions d'utilisation

L'ETH Library est le fournisseur des revues numérisées. Elle ne détient aucun droit d'auteur sur les revues et n'est pas responsable de leur contenu. En règle générale, les droits sont détenus par les éditeurs ou les détenteurs de droits externes. La reproduction d'images dans des publications imprimées ou en ligne ainsi que sur des canaux de médias sociaux ou des sites web n'est autorisée qu'avec l'accord préalable des détenteurs des droits. [En savoir plus](#)

Terms of use

The ETH Library is the provider of the digitised journals. It does not own any copyrights to the journals and is not responsible for their content. The rights usually lie with the publishers or the external rights holders. Publishing images in print and online publications, as well as on social media channels or websites, is only permitted with the prior consent of the rights holders. [Find out more](#)

Download PDF: 17.02.2026

ETH-Bibliothek Zürich, E-Periodica, <https://www.e-periodica.ch>

SCHWEIZERISCHE BAUZEITUNG

WOCHENSCHRIFT FÜR ARCHITEKTUR / INGENIEURWESEN / MASCHINENTECHNIK
REVUE POLYTECHNIQUE SUISSE

ORGAN DES SCHWEIZERISCHEN INGENIEUR- UND ARCHITEKTEN-VEREINS
UND DER GESELLSCHAFT EHEMAL. STUDIERENDER DER EIDG. TECHN. HOCHSCHULE
GEGRÜNDET 1883 VON ING. A. WALDNER / HERAUSGEGEBEN VON ING. C. JEGHER

Vereins-Mitglieder, beim Verlag: Schweiz 32 Fr.,
Ausland 40 Fr. jährl.; Nicht-Mitglieder: Schweiz
40 Fr., Ausland 50 Fr., bei der Post abonniert
40 Fr. / Einzel-Nummern 1 Fr. zuzüglich Porto

VERLAG CARL JEGHER, ZÜRICH
Dianastrasse 5 / Postdeck VIII 6110
Tel.: Selnau 45.07 ■ In Kommission
bei Rascher & Cie., Zürich u. Leipzig

Inserate durch die Aktiengesellschaft der Unter-
nehmungen RUDOLF MOSSE, Zürich / Die
viergespaltene Colonelzeile 50 Cts., Titelseite
80 Cts., ausländ. Anzeigen 60 Cts., Titelseite 1 Fr.

PRO
PRA



JALOUSIELADEN

mit *Éckfries*verbindung

+PATENT N° 61144

BESCHLÄGE

in bester Ausführung
fertig am Bau angeschlagen

Wilh. Baumann Rolladenfabrik Horgen

Lehmann & Cie.

Erstklassige moderne sanitäre Apparate
u. Installationen, heiztechnische Anlagen
Referenzen im In- und Auslande

Zürich, Seefeldstr. 80 Gegr. 1903 Tel.: Hottingen 40.55

HEIZUNG UND LÜFTUNG

HEINRICH LIER, INGENIEUR

TELEPHON: SEL. 92.05

ZÜRICH

BADENERSTRASSE 440

Statische Berechnungen und Gutachten für Hoch- und Tiefbau

Tel.: Limmat 41.35 Privatdozent Dr. Ing. PETER PASTERNAK, ZÜRICH 6 Kinkelstrasse 38

Personen- und Waren- Aufzüge „Schlieren“

mit automatischer Druckknopfsteuerung.

Schweizerische Wagons- und Aufzügefabrik, A.-G., Schlieren-Zürich

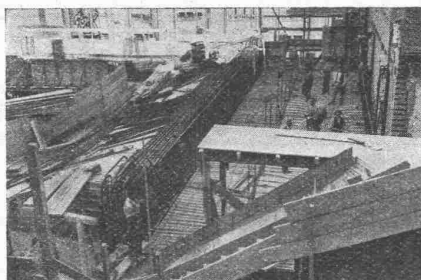
Abteilung: Aufzügefabrik

Telephon: Selnau 26.28

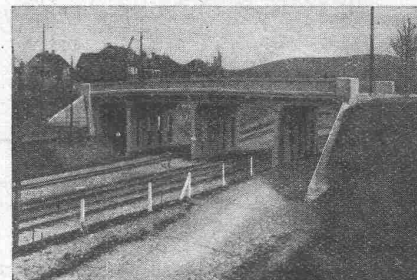
TERNER & CHOPARD, Ingenieurbureau

Zürich
Bahnhofstrasse 72

Telephon: Seinau 83.25
Telegramme: Terucho



Kino Kapitol, Basel



Römerstrassenbrücke in Winterthur

Armierter Beton

im

Hoch- und Tiefbau

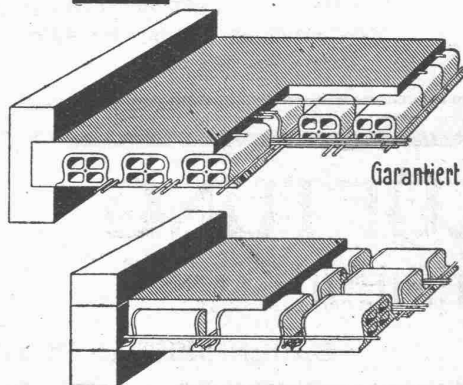
Fundationen aller Art; **Ortspfehlgründungen** Systeme „Masf“ u. „Michaelis“
Brücken- und Wasserbauten; Reservoirs; Industriebauten

Moderne Holzkonstruktionen:

Heßer- und Fachwerksbauten (Ringdübelssystem, + Patent No. 106496)

Bauleitungen - Statische Berechnungen - Expertisen

Deckenkonstruktion Laupersteine



Garantiert salpeterfrei!

33×33×10 cm
33×33×14 "
33×33×18 "
33×33×22 "

Verkaufsbureau:

BAUMATERIAL A.G.
BIEL

Centralstrasse 89a Tel. 1082 & 1062



**Ölpaus-, Naturpau-,
Detailzeichenpapier,
Lichtpauapapier, Ölkarton**

A.E. HAUFFE. PULSNITZ's

Zu beziehen durch Fachgeschäfte,
die auf Wunsch gern kostenlos ge-
nannt werden.

Kesselschmiede - *Arbeiten aller Art erstellt prompt*

H. Vogt-Gut, A.-G., Arbon

EISENKONSTRUKTIONEN

*Brücken
Stauwehre
Fabrikbauten
Geschäftshäuser
Maste
Fenster und Tore
Blecharbeiten
Kesselbau*

BUSS^{A.} & BASEL



**Rauch's
Reform-Rabitz**

Bester Putzmörtelträger

für Verputz von Wänden, Decken, Säulen, Gewölben etc.
Leicht, biegsam, rost- und feuersicher, isolierend
in Rollen von 10 m., 15, 20, 25 u. 100 cm.

**Rauch's Reform-Rabitzwerk
Bützberg (Bern)**

MARMOR

das feine Dekorationsmaterial

ALFRED SCHMIDWEBERS ERBEN A.-G. ZÜRICH

Leihdecken



Stamm & Co
TELEPHON N°2 **Englisau** TELEGR. STAMM EGLISAU

Knorr-Bremse^{A.} G.

BERLIN-O. 112 || LICHTENBERG

DRUCKLUFT-BREMSEN
für Voll-, Klein- und Strassenbahnen,
sowie Aufolaszüge

SPEISEWASSER-PUMPEN
MOTOR-KOMPRESSOREN USW.

GENERALVERTRETER FÜR DIE SCHWEIZ:

WETZEL, Technisches Bureau
ZÜRICH, Stapferstrasse 12

„Ringfeder“^{G. m. b. H.}

UERDINGEN (RHEIN)

RINGFEDERPUFFER

REIBUNGSPUFFER

RINGFEDER-PRELLBOCKE

RINGFEDER-MOTORABFEDERUNGEN

Unbeschränkte Stossaufnahme durch Ringfeder

Spälti Söhne & Co

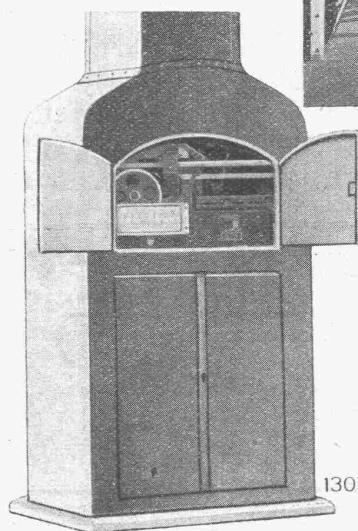
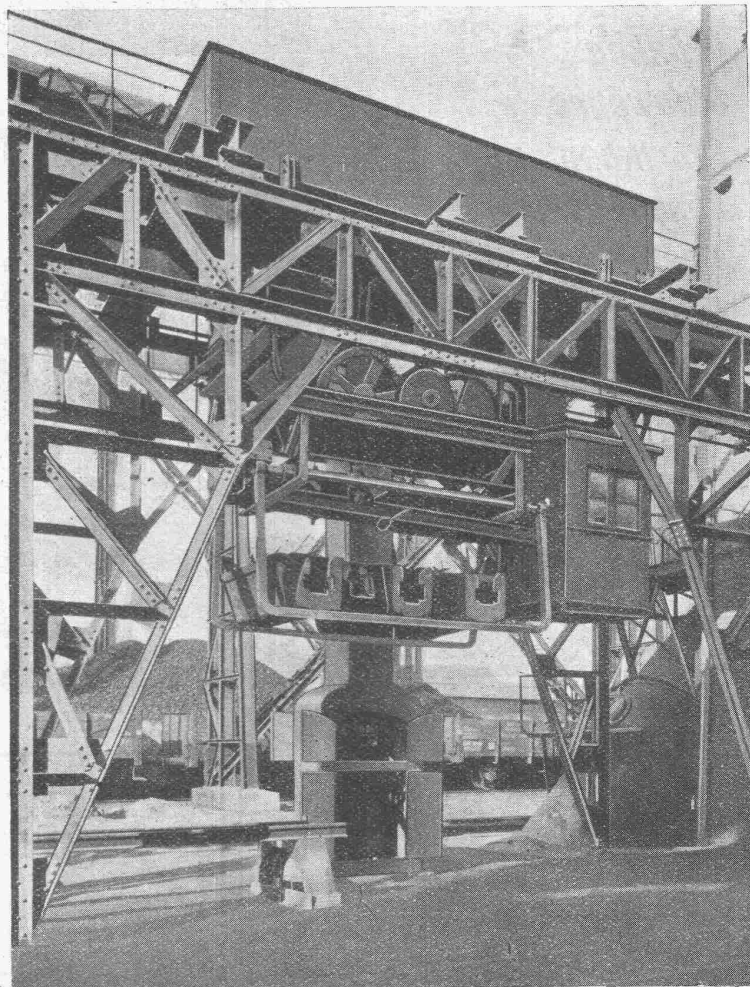
Elektromechanische Werkstätten

Zürich
Vevey
Telegr. Spälti Söhne



Lieferung, Umlaufsch, Kauf, Reparatur, Um-u. Neu-
wicklung von Elektromotoren, Generatoren und
Transformatoren. Fabrikation von Spezialmoto-
ren, Transformatoren, Regulierantrieben
und elektrischen Lichtpausmaschinen.

PFEIL



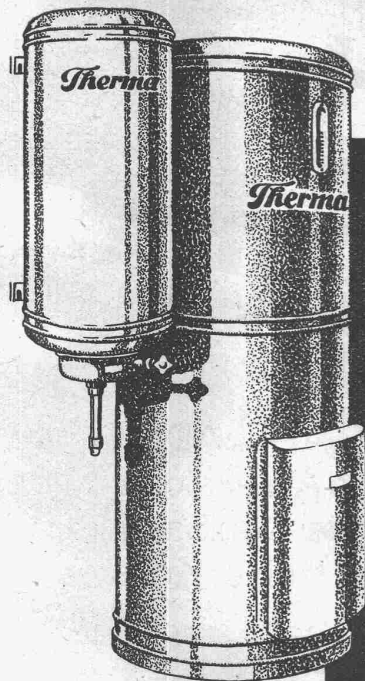
VOLLKOMMEN AUTOMATISCHE HÄNGEBAHNWAAGE

in einem Hüttenwerk.
Unsere Spezialabteilung bearbeitet seit Jahrzehnten alle Probleme der automatischen Gewichtskontrolle. Umfassende Kenntnisse und reiche Erfahrungen wurden in dieser Zeit gesammelt; sie bieten Gewähr für wirtschaftliche Ausführung.

CARL SCHENCK

Unsere Mitarbeit
ist wertvoll!

EISENGIESSEREI UND MASCHINENFABRIK DARMSTADT G.M.B.H.



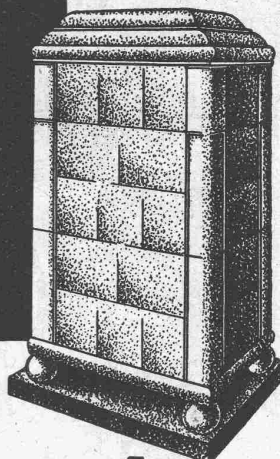
Therma
ELEKTR. HEISSWASSERSPEICHER

ELEKTRISCHE WÄRMESPEICHER APPARATE

ZUR AUSNÜTZUNG DES
BILLIGEN NACHTSTROMS

*Über 2 Millionen Therma
Apparate im tägl. Betrieb*

VERLANGEN SIE UNSERE KATALOGE

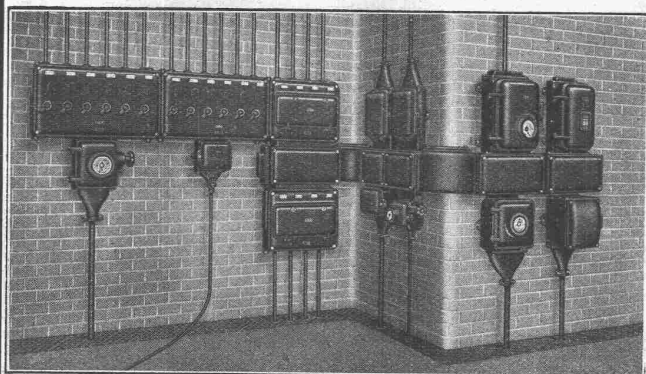


Therma
ELEKTR. AKKUMULIERÖFEN

Therma A.G. Schwanden

Gusseisengekapselte

SCHALTANLAGEN



bieten

Grosse Raumersparnisse

Grosse Betriebsicherheit und Gefahrlosigkeit
Gute Zugänglichkeit und Uebersicht
Verminderte Betriebskosten

Verlangen Sie Offerten von der

AEG Elektrizitäts-Aktien-Gesellschaft
ZÜRICH 1, Stampfenbachstrasse 12/14

KABELWERKE BRUGG A.-G.

Bleikabel

aller Art

für Hoch- und Niederspannung, Telegraphie,
Telephonie und Sonnerie Kabelarmaturen

Schiesstand-
Kabel

ABTEILUNG DRAHTSEILEREI:

Blanke und verzinkte Seile aus Tiegelguss-, För-
derseil- und Pflugstahldraht

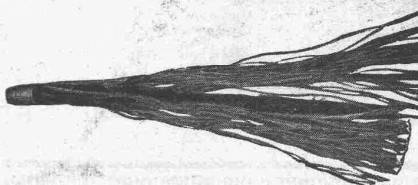
Bergbahnseile

SPEZIALITÄT: Das patentierte, spannungsfreie
und drallarme Drahtseil „**TRU-LAY-BRUGG**“
mit vorgeformten Drähten und Litzen. Hohe
Leistungsfähigkeit, grosse Biegsamkeit, lange
Lebensdauer

Verlangen Sie Druckschrift!

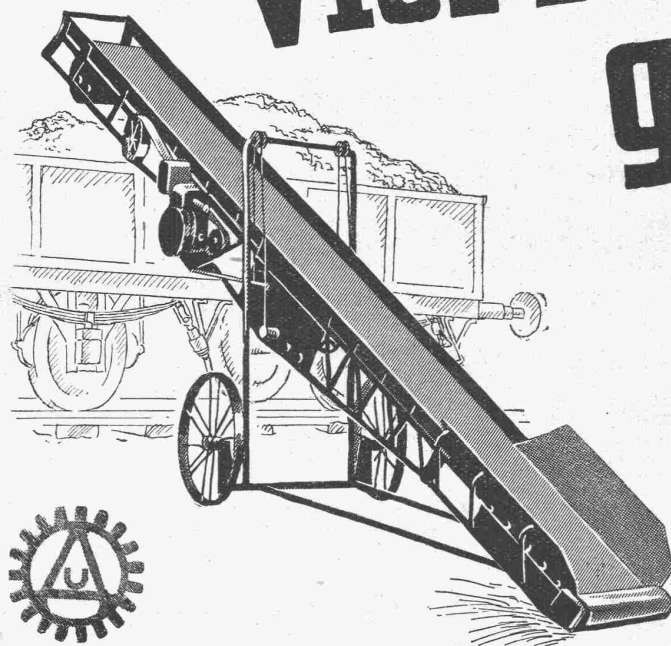


„Tru-Lay“-Drahtseil
nicht abgebunden.



Gewöhnliches Draht-
seil nach Entfernen
eines Bundes.

Viel Arbeit gespart...



Unsere BAND-AUFLADER
sparen Zeit und Arbeitslohn.
Rasches Verladen von Sand,
Kies, Schotter, Kohle, Koks
etc.

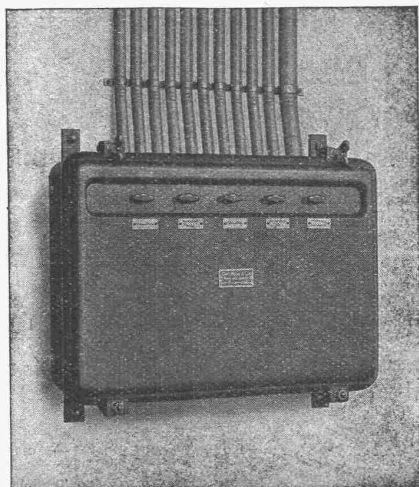
U. AMMANN
Maschinenfabrik A-G
Langenthal

Verlangen Sie Spezial-Katalog

CARL MAIER & CIE., SCHAFFHAUSEN

Fabrik elektrischer Apparate und
Schaltanlagen

Lichtinstallationskasten als Ersatz für Sicherungs-
tableaux



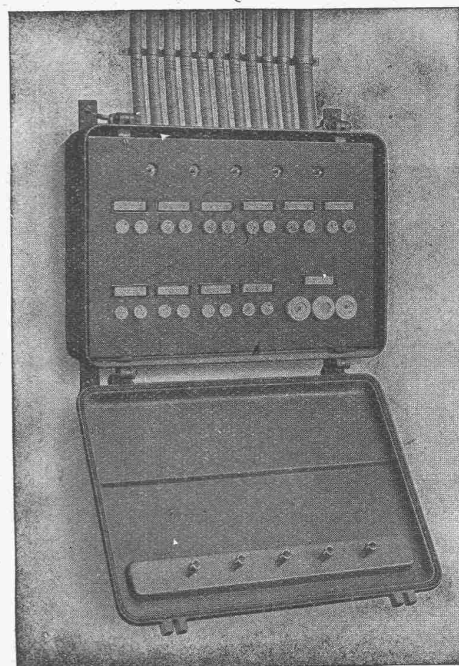
Eisengekapselter Lichtinstallationskasten

Motorschaltkasten

Gusseiserngekap-
selte Schalt- und
Verteil-Anlagen

Elektrische
Kirchenglocken-
Antriebe

Starkstrom-
Apparate



Lichtinstallationskasten (geöffnet).



der technisch vollendeten Leichtbauplatte

Auch Sie können diese seit vielen Jahren glänzend bewährte Bauplatte bestimmt mit grossem Vorteil und Kostenersparnis verwenden für: Aussen-, Innen- und Zwischenwände, Deckenschalung, Wandverkleidung, Mansardenausbau, Aufbauten und Zubauten, für Bausolierungen jeder Art usw.

Heraklith ist zugleich hochisolierend, feuersicher, leicht, elastisch, raumbeständig, dauernd trocken, schalldämpfend, insektenrein, ein vorzüglicher Putzträger, nagelbar, sägebar, unbegrenzt haltbar, in Preis und Verarbeitung wirtschaftlich und ermöglicht rasches Bauen, auch im Winter und bei schlechter Witterung.

Ausführliche Prospekte und Konstruktionsblätter durch die Heraklith-Vertreter:

Zentral-Schweiz: **Ing. EUGEN MEYER, BASEL**
Margarethenstrasse 49

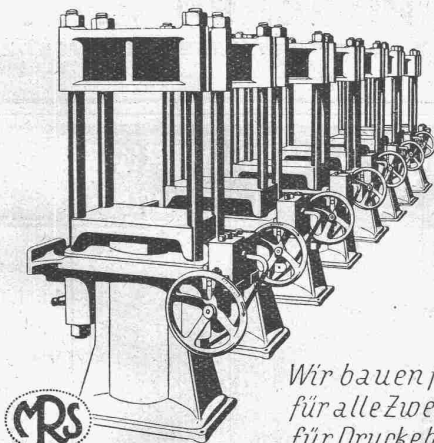
Ostschweiz: **W. WENK, ZÜRICH**
Telephon: Selnau 75.15, Glärnischstrasse 35

Graubünden: **B. & C. CAPREZ, CHUR / AROSA**

Französische Schweiz: **F. BÉGUIN, LAUSANNE**
Petit chêne 36, Place de la gare

HYDRAULISCHE PRESSEN

*für GEWERBE u. INDUSTRIE in
verschiedenen Ausführungen*



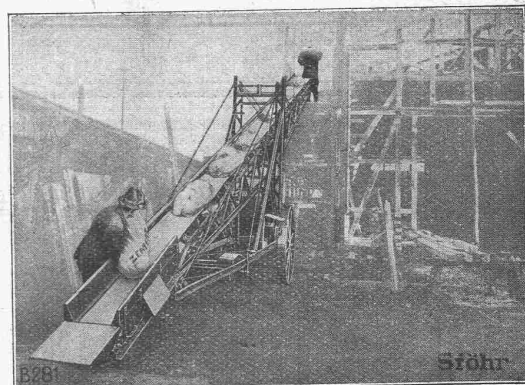
*Wir bauen ferner
für alle Zwecke u.
für Drucke bis 600
Atm. und mehr*

HYDR. STEUERVENTILE
HYDR. AKKUMULATOREN
HYDR. PRESSPUMPEN

Maschinenfabrik
RAUSCHENBACH A.-G.
Schaffhausen

Stöhr

Fahrbare Förderbänder



zum Fördern und Aufschichten von Zement in Säcken, Sand, Beton-
gemisch, Kohle usw. Zum Ausschachten von Baugruben und zum
Be- und Entladen von Wagen aller Art.

Transportanlagen aller Art.
GENERALVERTRETER FÜR DIE SCHWEIZ:

ING. HERMANN VERSELL

Postfach Bahnhof

ZÜRICH 1

Tel.: Hottingen 97.76

WILHELM STÖHR - OFFENBACH a. M.
Spezialfabrik für Transportanlagen und Aufzüge



Glas Beton

System

„Fortuna“

**WALTHER & MÜLLER
BERN**

TELEPH. BOLLWERK 4912 / EIGENES TECHN. BUREAU

*begehrbar
solide und vorteilhafte Ausführung*



In- und Aus-
landspatente **MASCHINENFABRIK** Gegründet 1850

JONNERET & FILS AINÉ, GENÈVE

Spezialität: Rechen-Reinigungsmaschinen f. jede Tiefe u. Rechen-
neigung. Projekte und Kostenanschläge kostenlos.



MINERVA

**DIE SPEZIAL-ZEICHENMASCHINE
FÜR HORIZONTALE BRETTER**

SPEZIALMODELL FÜR ARCHITEKTEN
BAUTECHNIKER UND BAUMEISTER

PREIS FR. 100.—

VERLANGEN SIE
PROSPEKT ODER VORFÜHRUNG DES
APPARATES

MINERVA A.-G.

FABRIK TECHNISCHER INSTRUMENTE, KÜSNACHT-ZÜRICH
TELEPHON 43



GESELLSCHAFT DER LUDW. VON ROLL'SCHEN EISENWERKE
· FILIALE: **EISENWERK CLUS** KT. SOLOTHURN ·

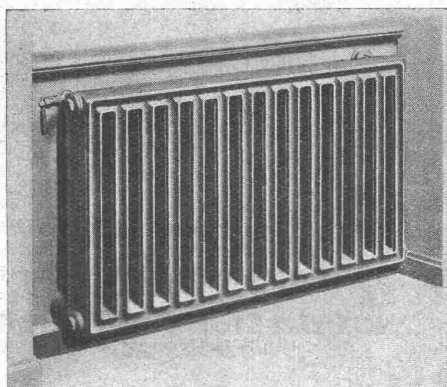


Radiator
für freie
Aufstellung

Wirksam-
sauber,
und
zweckmässig

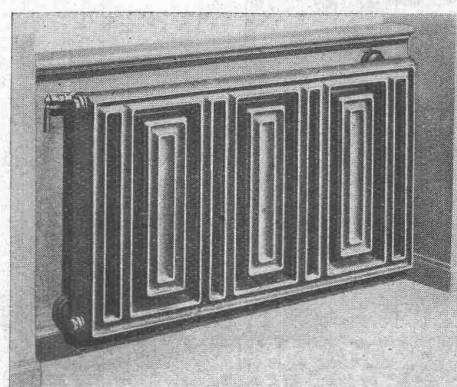
Strahlung
nach vorn

Luft-
wärmende
Rückseite



⊕ Patent

Columbus Normal-Radiator



Beste
Ausführung
erfordert
Wandfüsse
und
verdeckte
Anschlüsse
Spezialhahn
(Oederlin)
und
Rücklauf-
Ver-
schraubung

⊕ Patent

Columbus Sonder-Radiator



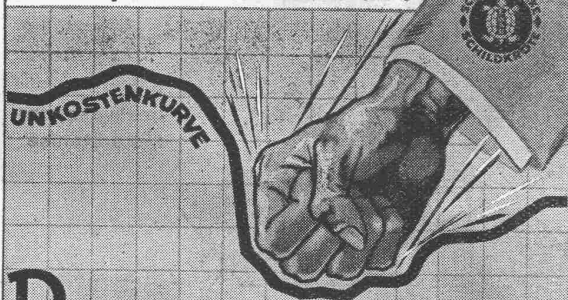
Lufttechnische Anlagen

wie Staubsaug-Anlagen, Rauch-, Gas- und Dämpfe-Absaug-Anlagen, pneumatische Transport-Anlagen für Schreinereien, Schuhfabriken, Textilfabriken, Polierereien etc., erstellt die

Ventilator A.-G., Stäfa-Zürich

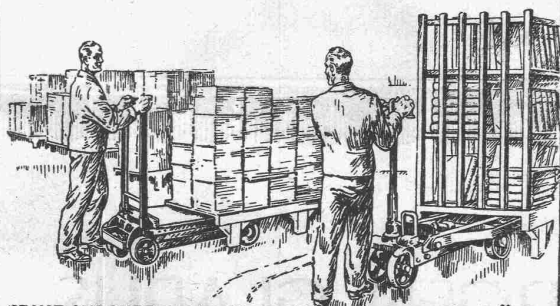
Spezialwerkstätte für Ventilatorenbau

Verlustquellen in der Werkstatt!



Runter

mit der **Transport-UNKOSTENKURVE**
durch den **Hubwagen „Schildkröte“**
die führende Marke



ERNST WAGNER - APPARATEBAU - REUTLINGEN (WÜRTT.)
Generalvertreter für die Schweiz
BACHOFEN & Co., USTER (Schweiz) - Tel.: No. 36

Maschinenfabrik Weingarten

vormals HCH. SCHATZ, A.-G.

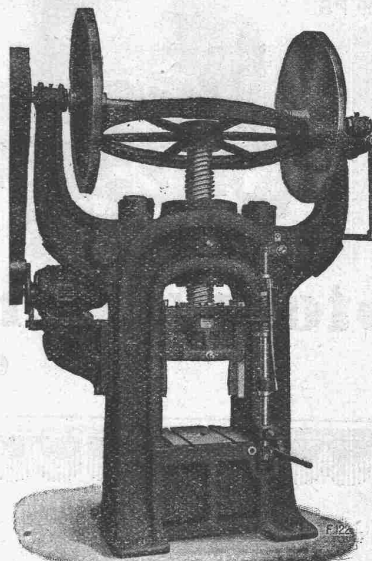


Weingarten, Württ.



Vertreter:

MAX BARON, ZÜRICH, Neue Beckenhofstr. 10
Postfach: Hauptbahnhof Telephone: Limmat 40.15



Doppelständige Exzenterpresse

Eisen- und Blechbearbeitungsmaschinen

jeder Art und Grösse

in modernster Konstruktion

KORK

PLATTEN
SCHALEN
SCHROT

GEGEN: KÄLTE
WÄRME
SCHALL

KORKSTEINWERKE A.-G.

KÄPFNACH-HORGEN

BERNA LASTWAGEN

2 bis 6 t Nutzlast, Omnibusse 18 bis 50 Plätze

3-Seitenkippwagen

4 und 6 Zyl.-
Motoren von
30 bis 100 PS



mit
bestwirkender
Motorbremse

Motorwagenfabrik Berna A.-G.
OLTEN (Schweiz)

A.-G.

MÖBELFABRIK HORGEN-GLARUS
IN HORGEN

SPEZIALFABRIK

für

Bestuhlungen aller Art
für Cafés, Restaurants,
Speisesäle, Theater etc.

Altbewährtes
preiswürdiges
Schweizerfabrikat

