

Zeitschrift: Schweizerische Bauzeitung
Herausgeber: Verlags-AG der akademischen technischen Vereine
Band: 93/94 (1929)
Heft: 19

Werbung

Nutzungsbedingungen

Die ETH-Bibliothek ist die Anbieterin der digitalisierten Zeitschriften auf E-Periodica. Sie besitzt keine Urheberrechte an den Zeitschriften und ist nicht verantwortlich für deren Inhalte. Die Rechte liegen in der Regel bei den Herausgebern beziehungsweise den externen Rechteinhabern. Das Veröffentlichen von Bildern in Print- und Online-Publikationen sowie auf Social Media-Kanälen oder Webseiten ist nur mit vorheriger Genehmigung der Rechteinhaber erlaubt. [Mehr erfahren](#)

Conditions d'utilisation

L'ETH Library est le fournisseur des revues numérisées. Elle ne détient aucun droit d'auteur sur les revues et n'est pas responsable de leur contenu. En règle générale, les droits sont détenus par les éditeurs ou les détenteurs de droits externes. La reproduction d'images dans des publications imprimées ou en ligne ainsi que sur des canaux de médias sociaux ou des sites web n'est autorisée qu'avec l'accord préalable des détenteurs des droits. [En savoir plus](#)

Terms of use

The ETH Library is the provider of the digitised journals. It does not own any copyrights to the journals and is not responsible for their content. The rights usually lie with the publishers or the external rights holders. Publishing images in print and online publications, as well as on social media channels or websites, is only permitted with the prior consent of the rights holders. [Find out more](#)

Download PDF: 18.02.2026

ETH-Bibliothek Zürich, E-Periodica, <https://www.e-periodica.ch>



Patentierte **VISCIN**-Luftfilter

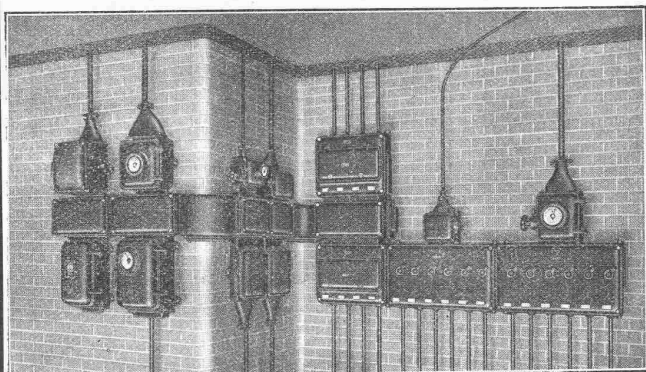
für Lüftungs- und Heizungs-Anlagen, Turbogeneratoren, Kompressoren, Motoren usw.

BESTES FILTER DER GEGENWART

Ventilator A.-G., Stäfa-Zürich

Gusseisengekapselte

SCHALTANLAGEN



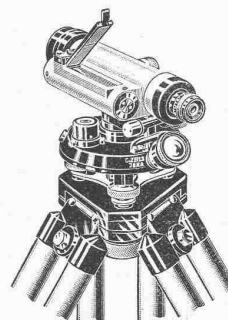
eignen sich infolge

grosser Betriebssicherheit
schneller Montage
kleinstem Raumbedarf

ganz besonders für elektrische Anlagen an grösseren Baustellen.

Verlangen Sie Offerte und Prospekte von der

AEG Elektrizitäts-Aktien-Gesellschaft
ZÜRICH 1, Stampfenbachstrasse 12/14



ZEISS

Nivellier-Instrument IV

mit verdecktem Teilkreis, Seitenfeinbewegung, Innenfokussierung. Nach erfolgter Zielung kann durch einfache Blickrichtung nach unten und ohne die geringste Kopfbewegung der Kreis bequem abgelesen werden.

Ein stabiles Instrument für die Baustelle.

Theodolite / Tachymeter
Nivellierlatten / Winkelprismen

Druckschriften und weitere Auskunft kostenfrei durch:

CARL ZEISS / JENA

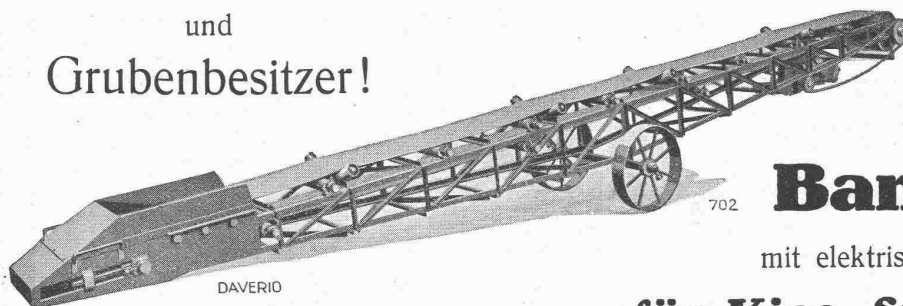
Generalvertreter in allen Ländern



Für Baumeister

und

Grubenbesitzer!



Fahrbarer

Bandtransport

mit elektrischem Antrieb, Bauart „Daverio“

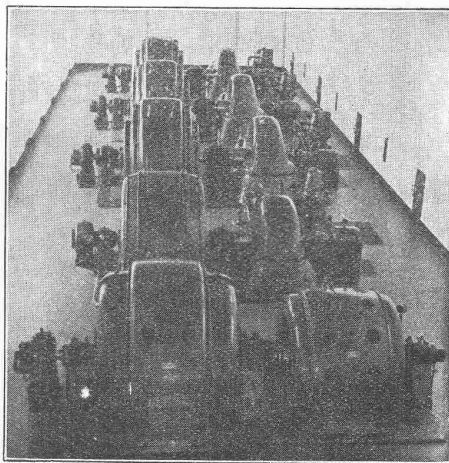
für Kies, Steine, Sand usw.

DAVERIO & C^{IE}, A.-G., ZÜRICH 5

MASCHINENFABRIK

A.-G. der
Maschinenfabrik
von

Theodor Bell & Cie. Kriens-
Luzern
Gegründet 1855

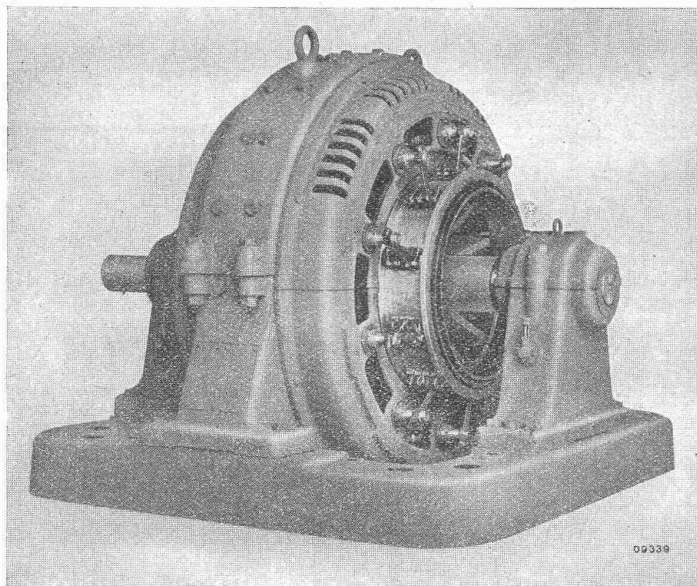


Maschinensaal
im Kraftwerk Küblis der A.-G. Bündner Kraftwerke, Klosters;
Leistung rund 48 000 PS. — Derzeit für Werk Küblis in Aus-
führung: Eine weitere Einheit zu 12 700 PS.

Wasserturbinen

für alle Gefälle und Leistungen,
Bell - Schnellläufer - Turbinen,
Regulatoren, Rechen, Schützen,
Stauwehre, Druckleitungen,
Bell-Kugelschieber, Komplette
hydraulische Anlagen, Blech-
arbeiten für die Zementfabri-
kation, Kesselschmiedearbeiten
aller Art.

BBB



Gleichstrom-Compound-Motor 750 PS, 440 Volt, $n = 400$

Elektr. Antriebe in Industrieanlagen

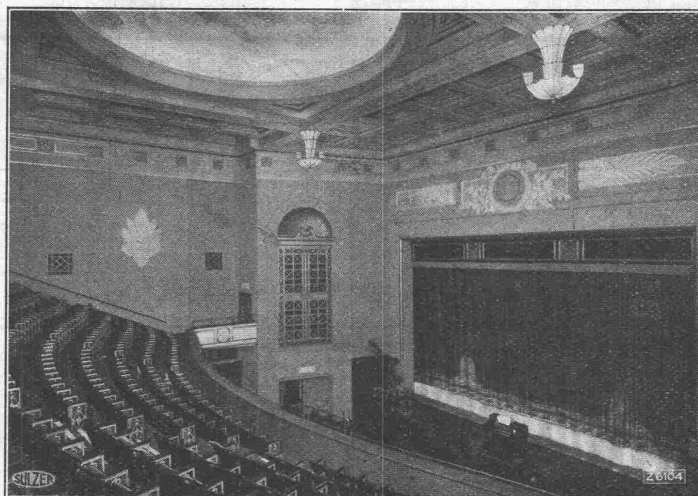
Antrieb von Walzwerken
(Reversierstrassen)
von Rollgängen, Scheeren,
Blechbiegemaschinen,
Brikettpressen,
usw.

Antrieb von Kompressoren
Ventilatoren und Pumpen

A.G. BROWN, BOVERI & C^{IE} BADEN (SCHWEIZ)
Verkaufsbureaux: Baden, Basel, Bern, Lausanne

SULZER

Kino-Theater
ausgerüstet mit



Sulzer-Ventilations-
und Heizungsanlage

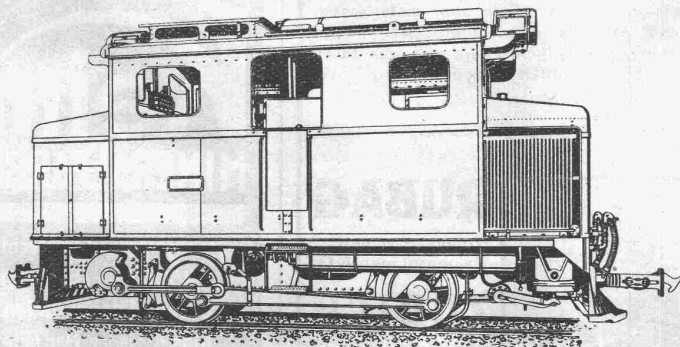
Ventilationsanlagen, Zentralheizungen
Warmwasserversorgungsanlagen

GEBRÜDER SULZER, Aktiengesellschaft, WINTERTHUR

Schweizerische Lokomotiv- und Maschinenfabrik WINTERTHUR

DIESELLOKOMOTIVEN

„S. L. M.-Winterthur“



200 PS Diesellokomotive „S. L. M.-Winterthur“
für die Siamesischen Staatsbahnen

mit
patentiertem Oelschaltgetriebe
oder
elektrischer Kraftübertragung
arbeiten äusserst ökonomisch und betriebssicher

BRENNSTOFFKOSTEN

pro Tonnenkilometer
nur 0,1–0,2 Cts. bei
0–30 ‰ Steigung

Neue Linoleum-Muster. An der diesjährigen Mustermesse in Basel brachte die Linoleumfabrik in Giubiasco (Tessin) neben den bekannten Sorten und Spezialitäten eine Anzahl neuer Erzeugnisse zur Ausstellung (Halle II, Stand 658), die in aparter, geschmackvoller Aufmachung gezeigt wurden. Es sind dies neue Inlaid-Muster, ferner Korkjaspé-Linoleum in ausgeprägter Streifung und Tönung als bisher, sowie in zwei Stärken, und endlich zur Bereicherung der betreffenden Serie ein weiteres Marboleum-Dessin in schwarz und weiss, das bereits grossen Anklang bei Fachleuten und Verbraucherschaft fand. Die ausgeführten Muster-

beläge gaben ein Bild der Möglichkeit verschiedenartiger Bearbeitung und boten dem aufmerksamen Beschauer Interesse zu weiterer Gestaltung und Verwendung. Die Feststellung dieser Tatsachen beweist, dass unsere Linoleumindustrie in ihrer Entwicklung erfreuliche Fortschritte macht.

Für den Ausbau der Wallensee-Linie. Eine Delegiertenversammlung des Verbandes sämtlicher Verkehrsvereine am Wallensee und im St. Galler Oberland hat mit Einstimmigkeit beschlossen, die Generaldirektion der S. B. B. zu ersuchen, den Ausbau der Doppelspur Sargans—Wallenstadt spätestens im Jahre 1930

BAKO

Bahnhofstr.-
Füsslistr. 4

INS NEUE HAUS

Beleuchungskörper

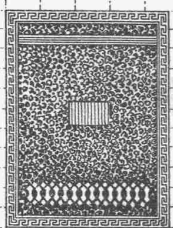
von

BAUMANN, KOELLIKER & CIE., A.G., ZÜRICH

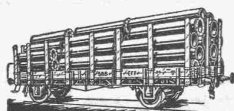
Jul. Hüdrieh

Eisenkonstruktionen
Zürich Werdgut. 13

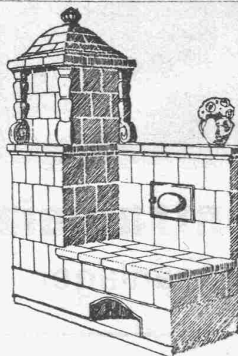
Telephon 5. 2550



Spezialfabrik für
Briefkasten-Anlagen
Hofalage zu Diensten



Rohrleitungen & Apparate
aus Eisenblech
liefert vorteilhaft:
Ed. Bertrams Basel 13
Vogesenstr. 101-Telephon: Safran Nr. 40. 90



Die

Zentral-Heizung

kombiniert mit Kachelofen, unser patentiertes System, ist wirtschaftlich die beste Heizart für Einfamilienhaus und Etagenwohnung.

Prima Referenzen.

FRITZ LANG & Co., ZÜRICH 3

Zentralheizungen u. sanitäre Anlagen

Manessestr. 190 Teleph. Seinau 26.83

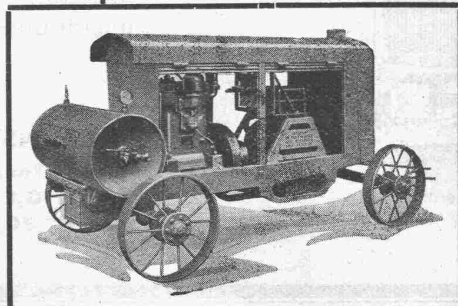
Schaffe mit DRUCKLUFT

Bohren, Stampfen, Abbauen, Arbeit, die früher von Hand geleistet wurde, wird heute auf wirtschaftlichere Weise mit dem Kompressor erledigt. Der Grad der Wirtschaftlichkeit aber hängt ganz von den Eigenschaften der

Kompressoren

ab Jahrzehntelange Erfahrung auf diesem Gebiet gewährleistet Ihnen restlos befriedigende Bedienung durch uns. Sie sollten in Ihrem eigenen Interesse Kompressoren-Angebote besonders sorgfältig prüfen; auf keinen Fall aber unterlassen, unser Angebot einzufordern. Wir geben Ihnen zu günstigem Preis das, was Ihren Arbeiten vorteilhaft angepasst und praktisch erprobt ist.

Verlangen Sie Kompressoren-Prospekt B.



RUBAG

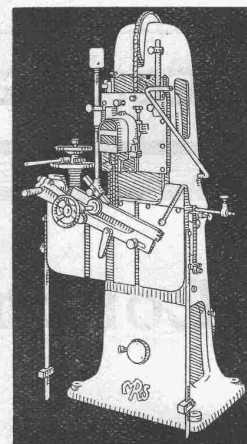
Rollmaterial und
Baumaschinen A.G.

ZÜRICH

Stampfenbachstr. 12

Erfindungs-Patente
Marken-Muster-
& Modell-Schutz
H. KIRCHHOFFER vormals
Bourry-Séquin & Co., ZÜRICH
1880

Hochleistungs- Holzbearbeitungs- MASCHINEN



für alle Industrien
RAUSCHENBACH
Schaffhausen



Heizkessel

für

Warmwasser-

und

Dampfheizungen

in diversen bewährten
Modellen

Radiatoren

Erstklassige
Ausführung.

Zent & Bern

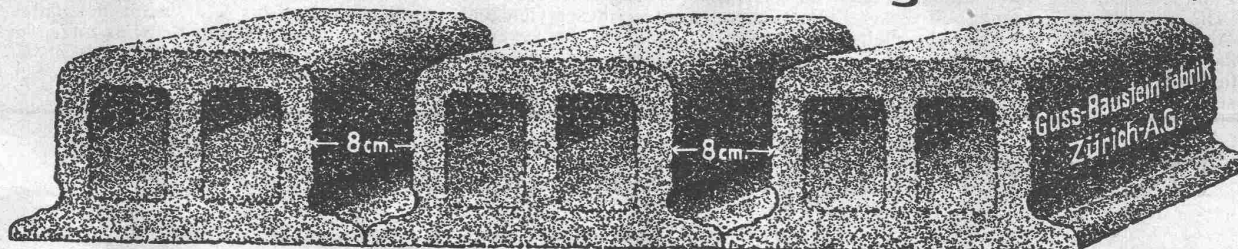
Keim MINERALFARBEN

wetterfest und lichtecht
seit 50 Jahren anerkannt
bestes Material für far-
bige Fassaden. Man hüte
sich vor Nachahmungen.

CHR. SCHMIDT

Zürich 5 Hafnerstrasse 47

Deckensteine PHÖNIX (Eingetr. Marke)



Personen-, Waren-,
Akten-, Speise-

Aufzüge

erstklassiges
Schweizerfabrikat

Neuanlagen - Umbauten - Revisionen

Genève

Albert Waldh

Rue Général Dufour 12
Telefon Stand 47.03

Stiglerlift A.G.

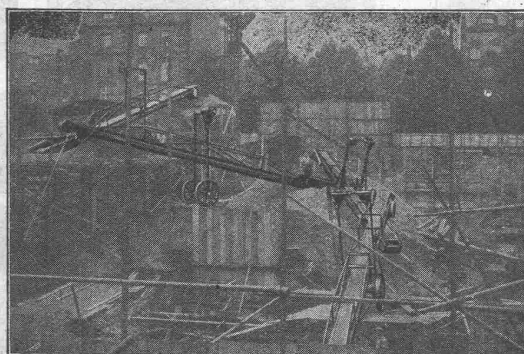
Schweizer. Gesellschaft für die Fabrikation,
den Verkauf, die Wartung und Instandhaltung
von Personen- u. Warenaufzügen Syst. Stigler

Zürich

Kaegi & Egli

Stauffacherplatz 3
Telefon Uto 16.90

Fredenhagen



FÖRDERBÄNDER

ermöglichen grösste Lohnersparnis und
Leistungssteigerung im Baugewerbe.

PEZIALAUSFÜHRUNG für Kies, Betongemisch, Säcke etc.

Referenzen aus der Baubranche.
Kataloge etc. auf Wunsch.

Wilhelm Fredenhagen
Offenbach am Main

Bitumitekt



**für Bedachungen
und Isolierungen**

grau, glatt und
grünschiefer besandet.
Muster gratis.

20jährige Bewährung

W. Frick-Glass

Asphalt- und Teerprodukte
ALTSTETTEN-ZÜRICH
Telephon: UTO 50.64

PATENTE

Muster und Marken überall durch.

J. AUMUND, ZÜRICH

Ing. und Patentanwalt

Stampfenbachstr. 34

Tel.: H. 03.79 Gegr. 1895



Leder-Riemen
Gummi-u. Balata-Riemen

J. H. Müller

Centralheizungen
als Spezialität

RÜTI (ZCH) TEL. 30 • ZÜRICH 1, BELLEVUE TEL. HOTTINGEN 324 • CHUR TEL. 160

zu beginnen. Die Interessen des wachsenden Fremdenverkehrs in dieser Gegend decken sich durchaus mit denen der ganzen Schweiz im Ausbau der internationalen Linie Basel—Zürich—Buchs. Die unhaltbaren Zustände auf dieser Linie verlangten sofortige Abhilfe, wenn die Schweiz sich nicht der grossen Gefahr der Umfahrung aussetzen wolle.

Autogen-Schweisskurs. Die Continental-Licht- und Apparatebau-Gesellschaft in Dübendorf veranstaltet vom 14. bis 16. Mai

1929 für ihre Kunden und weitere Interessenten neuerdings einen Schweisskurs, an dem Gelegenheit geboten ist, sich mit dem Schweißen der verschiedenen Metalle vertraut zu machen. Bei dieser Gelegenheit soll ein neues, bis jetzt wenig bekanntes Verfahren gezeigt werden, das gestattet, die Schweissungen in kürzerer Zeit und mit geringerem Materialverbrauch als bisher auszuführen. Gleichzeitig wird die elektrische Lichtbogen-Schweissung vorgeführt.

Trockenfuff, ein ideales Ausfüllmaterial!

Wir übernehmen das Auffüllen in ihren Bauten und garantieren **ein einwandfreies, vollkommen trockenes Material.**

TUFFSTEINWERKE A.-G., ZÜRICH

Telephon: Limmat 11.83

Spritzen und Polieren

v. Massenartikeln jeder Art nach der neuesten Farbspritztechnik

übernimmt mit aller Garantie und bei billigster Berechnung

OSKAR WÜTSCHERT, RUSSIKON : Tel. 13.14

W für das Bauhandwerk in bewährten Qualitäten

Wurfgatter und Kistensiebe

Suter-Strehler Söhne & Co
am Löwenplatz ZÜRICH
Besichtigung zwangslos

SPERRHOLZPLATTEN

Zur Vermeidung des Nachtrocknens und Risigwerdens von Holzfüllungen in Türen, Tüfer, Decken etc. verwenden Sie nur prima trockenverleimte Sperrholzplatten aus der

FABRIK VON AD. AESCHLIMANN IN MEILEN.

Muster und Preise zu Diensten.

EDELPUTZ

TERRASIT

IN VERSCHIEDENEN KORNUngen UND UNZÄHLIGEN TÖNUNGEN VERBÜRGT GEDIEGENE FASSADEN UND ABSOLUTE DAUERHAFTIGKEIT

HANS ZIMMERLI
MINERAL-MAHLWERKE
ZÜRICH 4/ HOHLSTR. 301



LASTWAGEN
OMNIBUSSE
CARS-ALPINS

EIN BESUCH IN UNSERN WERKEN WIRD SIE ÜBERZEUGEN

SAURER

ARBON - BASEL - MORGES - ZÜRICH

BLITZ-GERÜST

OHNE STANGEN

das Ideal aller Gerüste für Fassaden von Wohn- und Geschäftshäusern, Kirchen und für Innen-Räume, wie Kirchen- und Saaldecken, Treppenhäuser usw.

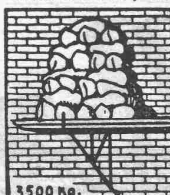
Mietweise Erstellung
für Um- und Neubauten durch:

GERÜSTGESELLSCHAFT A.G.
ZÜRICH 7

Tel.: Hottingen 21.34

ALTSTETTEN

Tel.: Uto 52.09



3500 kg.

Sowie durch folgende Baugeschäfte:

Zürich: Fietz & Leuthold A.-G.
Zürich: Fr. Erismann, Ing.
Winterthur: J. Häring
Andelfingen: E. Landolt-Frey
Bern: Rieser & Co.
Luzern: E. Berger
Bubikon: A. Ostiker
Basel: Eug. Berli
Glarus: Karl Schweizer-Stüssy

Hochdorf: Aug. Ferrari
Genf: Ed. Cuénod S.A.
Neuhausen: Jos. Albrecht
Herisau: H. Müller
St. Gallen: Sigris, Merz & Co.
Olten: Otto Ehrensperger
Rheinfelden: F. Schär
Solothurn: F. Valli
Biel: Otto Wüss

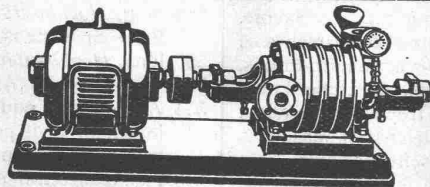
UTO-AUFZÜGE

die schnellaufenden Personen- und Warenaufzüge mit automatischer Feineinstellung liefert Schutzmarke

UTO Aufzug- u. Kranfabrik A.-G. Altstetten-Zürich 



Bedachungen
Aeusserer Wandverkleidungen
Innenbau
Installations- und Druckrohre
Autogaragen

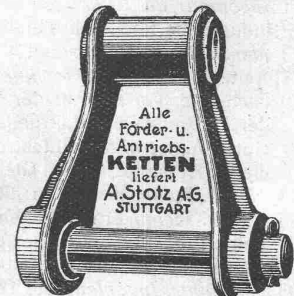


Centrifugalpumpen

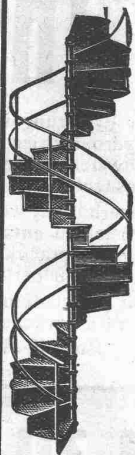
Ventillose Kolbenpumpen Wassermesser System Schmid
Ventil-Kolbenpumpen Pelton-Turbinen
Plungerpumpen bis 500 Atm. Schneckengetriebe

Maschinenfabrik a. d. Sihl A. Zürich

Tel.: Selnau 35.14 vorm. A. Schmid Gegründet 1871



Generalvertretung und Fabriklager für die Schweiz:
AMSLER & Co., FEUERTHALEN



Gebr. Demuth

Telephon 170 **Baden** Telephon 170

Fabrik für

**Moderne Blechbearbeitung
Patent. gepresste Treppen
Bauschlösserei
Eisenkonstruktionen
Patentierete Kessel**

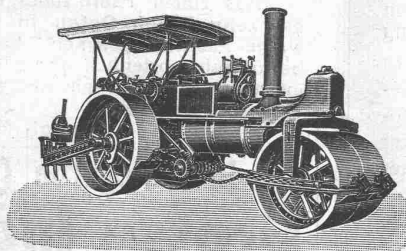
II. Abteilung

**Sanitäre Einrichtungen
Elektrische Boyler und
Zentralheizungen**

Kunststein - Fabrikation.

Gewandter Fachmann, in Bauplänen bestens versiert und routiniert im Modellieren und Aufreissen sucht Dauerstellung als **Werkführer**. — Offerten unter Chiffre Z. Z. 1311 befördert **Rudolf Mosse, Zürich.**

HOTEL
Habis-Royal
Bahnhofplatz
ZÜRICH
Restaurant
Sitzungszimmer



D.R.G.-M. **Strassenaufreisser** Langjährig erprobt

B. RUTHEMEYER, SOEST I. W.

baut und empfiehlt

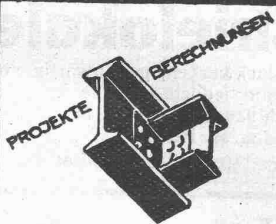
Dampf - Strassenwalzen

bewährter Konstruktion mit vereinfachten Compoundzylindern, fast geräuschlos und äusserst billig im Betrieb

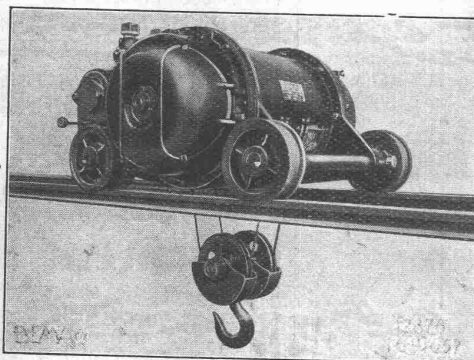
Tandemwalzen und Bitumenkoder
für Asphaltstrassen

Motorwalzen

im Gewicht von 3 bis 6 t
für Strassen- und Kanalbau



**EISEN
KONSTRUKTION**
KITTLÖSE
GLASBEDACHUNGEN
BAU- & KUNST-
SCHLOSSERARBEITEN
**GEBR. TUCHSCHMID
FRAUENFELD**



Zweischienenkatze für Laufkran.

DEMAG ELEKTROZÜGE

sind hervorragend geeignet zur Elektrifikation von Kränen.

HEBEZEUGE VON WELTRUF

**ING. G. BÄUMLIN
LUZERN**

TELEPHON Nr. 40

S.T.S. Schweizer Technische Stellenvermittlung
Service Technique Suisse de placement
Servizio Tecnico Svizzero di collocamento
Swiss Technical Service of employment

ZÜRICH, Tiefenhöfe 11 — Telefon: Selnau 5426 — Telegr.: INGENIEUR ZÜRICH
Für Arbeitgeber kostenlos. Für Stellensuchende Einschreibgebühr 2 Fr. für 3 Monate.
Bewerber wollen Anmeldebogen verlangen. Auskunft über offene Stellen und Weiterleitung von Offerten erfolgt nur gegenüber Eingeschriebenen.

- 99 Jüng. *Elektro-Ingenieur* od. Techn. (Werkzeugmasch.) der sich auf elektr. Schweissung zu spezialisieren wünscht. Schweizerfirma Bruxelles.
- 104 *Bauführer*, für Wohnkolonie. Sofort. Zürich.
- 290 Selbst. *Bauführer* für Altersasyl. Spätest. 1. Juli. Ostschweiz.
- 311 *Ingenieure* f. Unternehmung f. Zentralheizungen. Rumänien.
- 371 *Ingenieur* ou *Technicien* pr. bureau de documentation techn. et industrielle. Recherches bibliographiques, traductions etc. Savoie.
- 373 *Masch.-Konstrukteure* auf Werkzeug- u. Schleifmasch. Ostschweiz.
- 377 *Aelterer Maschinen-Techniker* mit Werkstatt- u. Konstr.-Praxis.
- 379 Fachkund. *Vertreter* in der Schweiz für gröss. deutsche Firma der Heizungs- und Lüftungsbranche sowie Trockenanlagenbau.
- 381 *Guter Konstrukteur* (Elektro-Techniker) f. Gleichstrommasch. u. elektr. Apparate, event. Gleichrichter. Deutsche Schweiz.
- 383 *Masch.-Techn.* m. Erf. im allg. Masch.- u. Fabrikbau. Ostschweiz.
- 385 *Masch.-Techniker* od. Zeichn. f. Apparatebau. Sof. N.W.-Schweiz.
- 387 Selbst. *Techniker* für Spezialgiesserei. Nordwest-Schweiz.
- 391 *Maschinen-Techniker* f. Betrieb einer Zementfabrik. Bulgarien.
- 393 *Maschinen-Ingenieur* od. *Techniker* für techn. Versuchswesen. Schriftgewandt auch für Werbung. Franz. u. Engl. Zürich.

- 397 *Maschinen Ingenieur* als Vertreter v. Prüfmaschinen u. automatischen Wagen in der Schweiz. Franz. Firma.
- 412 Jüng. *Architekt* f. Entwurf u. Ausarbeitungen. Kt. Aargau.
- 462 Jeune *Ingenieur* ou *Technicien* dipl., pr. études de béton armé et travaux de génie civil. Suisse romande.
- 464 *Eisenbetonstatiker* m. Dipl. E.T.H. und einigen Jahren Praxis. Italienisch erwünscht. Italien.
- 470 Energ. selbst. *Bauführer*. Deutsch u. franz. Beteiligung möglich. Wohnsitz: zentr. Ort der deutschen Schweiz, m. gut. Bahnverbind.
- 508 *Architekt* art Arch.-Bur. Kt. Solothurn. Möglichst bald.
- 522 Jüng. *Architekt* od. *Hochbautechn.* m. konstr. Erf. Sofort. Aargau.
- 536 *Commis-architecte*, pr. import. bur. d'architecture. Lausanne.
- 538 *Hochbautechn.-Architekt* m. sehr gut. Referenz. Arch.-Bur. Zürich.
- 542 *Tiefbautechniker* oder Kulturing. f. Strassenproj. Franz. Schweiz.
- 548 Jüng. *Hochbauführer-Bautechniker*, Architekt, für Bureau und Bau. Spätestens 15. Juni. Arch.-Bureau Ostschweiz.
- 550 Jüng. *Hochbautechniker* f. Bur. u. Bau. Arch.-Bur. Nähe Zürich.
- 552 *Bauführer* für Alpstall im Kt. Glarus. Ende Mai. Für 3 Monate.
- 554 *Topographie* pour relevés en montagne, de préférence jeune ingénieur civil pouvant s'occuper soit de travaux hydrauliques, soit de topographie. Français indispensable. Savoie.
- 556 *Hochbautechniker*, techn. Bureau landwirtsch. Bauamt. Schweiz.
- 558 Jeune *architecte* dipl. E.P.Z. Bureau d'arch. France.
- 560 *Bautechniker* od. *Architekt*. Arch.-Bureau Ostschweiz.
- 562 *Bautechn.* f. Detailpläne u. Voranschl. Dauerst. Sof. Arch.-B. Zürich.
- 564 *Hochbautechniker* mit Praxis. Arch.-Bureau am Zürichsee.
- 566 *Bauführer* mit einiger Praxis. Höhenkurort Graubünden.

Cliche's Armbruster & Söhne
für Buchdruck Ob. Zäune Zürich
Tel. Hott. 63.65

Erfahrener

Bauführer

zu sofortigem Eintritt gesucht.

Bewerber schweizerischer Nationalität, welche sich über erfolgreiche und selbständige Tätigkeit im Baufache ausweisen können und sich für die Durchführung durchgreifender Renovationen in grösseren Objekten am Platze Zürich interessieren, wollen ihre Offerten, begleitet von Photographie und Zeugnisausschnitten, sowie unter Angabe der Saläransprüche umgehend unter Chiffre Z. O. 1401 einreichen an

Rudolf Mosse, Zürich.

ARCHITEKT

flotter Darsteller, tüchtige und zuverlässige Kraft, für Strassburger Architektur-Bureau in angenehme Dauerstellung gesucht. — Offerten mit Bildungsgang und Gehaltsansprüche unter Chiffre Lc. 3930 Q. an Publitas, Basel.

BAUFACH.

Chem. Artikel.

Seriöse ausländische Firma sucht Generalvertreter für die Schweiz zum Verkauf ihrer bereits eingeführten chem. Artikel:

**Mörtelzusätze für wasserdichten Putz
Zement-Schnellbinder
Schutzanstriche usw.**

In Frage kommen nur erstklassige Persönlichkeiten oder Firmen, welche durch ihre Beziehungen zum Baufach in der Lage sind, die Verkaufsorganisation auszubauen. Erstkl. Referenzen gegeben und verlangt. — Zuschriften unter H. H. 9603 befördert
Rudolf Mosse, Berlin SW. 100.

Oberingenieur

mit langjähriger Erfahrung im Aufstellen von Projekten und im Bau von hydroelektrischen Anlagen mit grossen Stauwehren, von schweizerischer Trustunternehmung für Arbeiten im Auslande gesucht.

Nur Schweizerbürger, welche bereits einen leitenden, verantwortlichen Posten in entsprechenden Unternehmungen bekleidet haben, gute Sprachkenntnisse und energischen Charakter besitzen, werden berücksichtigt.

Offerten mit Curriculum vitae, Zeugnisausschnitten, Referenzen und Gehaltsansprüchen unter Chiffre Z. S. 1328 befördert.
Rudolf Mosse, Zürich.

Oefen zu verkaufen

Aus einem Fabrikationsgeschäft werden wegen Umstellung ca. zehn Stück Oefen in verschiedenen Grössen, darunter einige Fabrikat „Sursee“ für Räume bis 200 m² mit allem Zubehör sehr vorteilhaft abgegeben. Sämtliche Oefen sind in tadellosem Zustande und sehr wenig gebraucht. — Offerten unter Chiffre Z. H. 1395 befördert

Rudolf Mosse, Zürich.

In Bellegarde (Ain) zu verkaufen:

Grosse Industrielokale

Ein Gebäude von 5 und eins von 4 Stockwerken, gegenwärtig von Mühlen in Anspruch genommen. Kann jedoch für jede Industrie gebraucht werden. Privat-Geleiseanschluss an die P. L. M., Motor-kraft. 6000 m² Bauland. — Sich wenden an Herrn

Maurice Herren, arbitre de commerce, 10, rue Jean Petitot Genf.

Deutsche Bauaktiengesellschaft sucht für Südamerika

tüchtige, möglichst auf allen Gebieten des Tief-, Beton- und Eisenbeton

erfahrene Ingenieure

zur Einführung neuer Filialen und zur Unterstützung der Leiter ihrer bereits bestehenden Niederlassungen. — Bewerbungen mit ausführlichem Befähigungsnachweis, Lebenslauf und Zeugnisabschnitten unter B. N. D. 8590 an

Ala-Haasenstern & Vogler, Berlin W. 35.

Filial-Leiter Baugeschäft

für ein altbestehendes, gut eingeführtes

(Hoch- u. Tiefbau, Zimmererei, Schreinerei)

in grössere Ortschaft Nähe Zürich
per sofort gesucht. Bewerber
hätten 50 Mille in Form von
Aktien zu übernehmen, wogegen
Sitz im Verwaltungsrat zuge-
standen wird. Für tüchtigen und
selbständigen Architekten oder
Techniker mit Praxis prima Exi-
stenz. — Offerten unter Chiffre
Z. D. 1372 befördert

Rudolf Mosse, Zürich.

BIMSKIES

in extra leichter, sauberer Qualität,
liefert:

PIERRE PONCE

extraordinairement légère, propre,
s'adresser s. v. p. à:

A. ZARN, Postfach: Selnau 115, ZÜRICH

Gesucht

jüngerer

Bautechniker

für Projektierung und Detaillierung von Feineisenkon-
struktionen. Befähigung für perspektivische Darstel-
lung unbedingt notwendig.

Dauerstellung.

Bewerbungen haben zu enthalten Gehaltsansprüche,
Eintrittstermin, Werdegang. Zeugniskopien sind bei-
zufügen.

Anmeldungen unter Chiffre Z. O. 1420 befördert
Rudolf Mosse, Zürich.

Diplom-Ingenieur od. Regierungsbaumeister

gewandt in der Bauleitung grosser Tiefbauten, Beton- und Eisen-
betonbauten als zweiter Bauleiter
für die Ausführung von Repara-
tionsaufträgen nach Frankreich
gesucht. Beherrschung der fran-
zösischen Sprache in Wort und
Schrift unbedingt erforderlich. —
Angebote mit Zeugnisabschriften,
Lebenslauf und Lichtbild unter
Chiffre Z. O. 1325 an

Rudolf Mosse, Zürich.

Ruhiger und tüchtiger

Bautechniker sucht Stelle

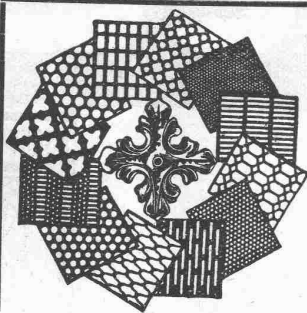
auf Architektur- oder Unterneh-
mer-Bureau. Lehrzeit, Praxis,
Technikum. — Offerten befördert
unter Chiffre Z. P. 1421

Rudolf Mosse, Zürich.

ARCHITEKT

mit allen ins Fach einschlagenden
Arbeiten vertraut, sucht Helm-
arbeit. — Offerten unter Chiffre
Z. J. 1396 befördert

Rudolf Mosse, Zürich.



H. HEER & Co.

OLTEN

Spezialität:

Gelochte und
gepresste Bleche

General-Vertretung technischer Artikel

sucht bei Architekten, Ingenieuren, Baumeistern und Behörden be-
stens eingeführter schweizerischer Kaufmann. Erstklassige Re-
ferenzen. — Offerten erbeten an: Postfach Selnau 2370, Zürich.

EMIL STEINER, WIEDIKON-ZÜRICH

Maschinen-Handlung

Birmensdorferstr. 98

Lager in gebrauchten Maschinen aller Art
DAMPFKESSEL — PUMPEN — RESERVOIRS
RIPPENHEIZRÖHREN ETC.

Neue und gebrauchte Transmissionen
Riemenscheiben in Eisen und Holz

Zu verkaufen:

- 1 **Drehstrom-Motor**, 300 PS, 500 V, 375 Touren, 50 Perioden,
mit Kurzschluss- und Bürstenabhebevorrichtung;
 - 1 **Drehstrom-Motor**, mit Schleifringen und Bürstenabhebung,
100 PS, 500 V, 750 Touren, 50 Perioden;
 - 3 **Drehstrom-Kurzschlussläufer-Motoren**, 40 PS, 250 V,
750 Touren, 50 Perioden mit Schaltsäule und Ampèremeter;
 - 2 **Drehstrom-Motoren**, mit Schleifringen, 37 PS, 250 V, 600
Touren, 50 Perioden, mit je einer Zentrifugalpumpe mit 30 cm
Druckstutzen auf gemeinschaftlicher Grundplatte;
 - 1 **Drehbank**, 7000 mm Spitzenweite, 275 mm Spitzenhöhe;
 - 1 **Koksbrecher**, mit Walzen von 300 mm Ø und 900 mm Nutz-
länge;
 - 1 **Brikettiermaschine**, für Kohlen und Torf, stündliche Lei-
stung ca. 2000 Brikett von 70/70 mm;
 - 1 **Stahldrahtseil**, 26 mm Ø, 850 m lang.
- Alles gebraucht, aber sehr gut erhalten. — Anfragen erbeten
unter Chiffre H. 1197 A. an Publitas, Aarau.

GESUCHT:

1 Techniker-Konstrukteur

und mehrere jüngere Zeichner für Appa-
ratebau (Oelschalter und gekapselte Anlagen).

Ausführliche Offerten mit Lebenslauf, Zeugniskopien, Angabe der
Gehaltsansprüche und des frühesten Eintrittstermines sind zu richten
unter dem Stichwort „Apparate“ an die

MASCHINENFABRIK OERLIKON
OERLIKON.

Gesucht:

Bauführer

auf Ende Mai a. c. für die Ueberwachung und Besorgung aller ein-
schlägigen Arbeiten beim Bau eines Alp-Stalles im Kanton Glarus,
Meereshöhe 1800 m. Anstellungsdauer ca. 3 Monate.

Bewerber mit Praxis im landwirtschaftlichen Hochbau wollen
sich, unter Beifügung von Zeugnisabschriften, Referenzen und Ge-
haltsansprüchen, sofort melden an das

Kantonale Kulturingenieur-Bureau
Glarus.

Bautechniker

jüngerer, für Bureau und Bau-
führung in Architektur-Bureau
nach Zürich gesucht per sofort
oder später. — Angebote mit
Bildungsgang usw. unter Chiffre
Z. C. 1390 befördert

Rudolf Mosse, Zürich.

Grosses, modernes
Marmor-Cheminée
schwarz-weiss, spottbillig abzu-
geben. — Offerten unter Chiffre
Z. O. 1382 befördert

Rudolf Mosse, Zürich.

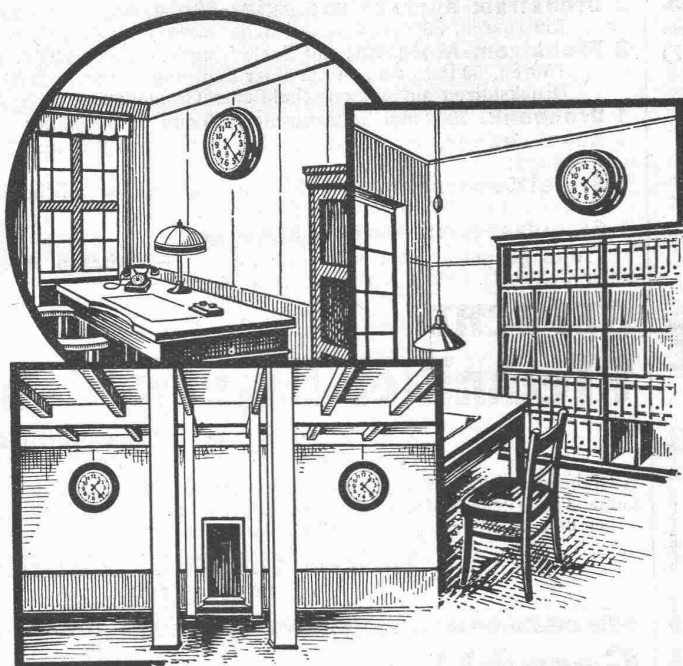
Gesucht

In Fabrik für Laden-Ein-
richtungen in Metall und
Glas, Kleisenbau usw.

Technischer Zeichner

womöglich Absolvent der
Architekturschule eines
Technikums. Schriftliche
Anmeldung mit Photogra-
phie erbeten unter Chiffre
J. 1708 Z. an
Publitas, Zürich.

Mehr Uhren!



lautet die Forderung für jedes Unternehmen, das Höchstes erreichen und dazu auch den erzieherischen und gewinnbringenden Einfluss genauer Zeitangaben ausnutzen will. Wo es nur irgend darauf ankommt, müssen sich Uhren befinden. In Empfangsräumen, in Konferenzsälen, in den Zimmern aller leitenden Herren, in jedem Bureau und in allen Werkstätten müssen sie gleichmässig die richtige Zeit angeben. Das ist mit mechanischen Uhren nicht zu erreichen, dagegen aber mit

elektrischen Siemens-Uhren

Von einer „Hauptuhr“, die unbedingt zuverlässig geht, kann eine beliebig grosse Anzahl „Neben-Uhren“ betrieben und in übereinstimmendem Gang gehalten werden.

Drucksachen und nähere Auskunft auf Wunsch.

SIEMENS
Elektrizitätserzeugnisse A.G.
Abt. Siemens & Halske
Zürich Lausanne



Linoleum

der schönste
sauberste u.
dauerhafteste
Bodenbelag



TOMA

GIUBIASCO