

Zeitschrift: Schweizerische Bauzeitung
Herausgeber: Verlags-AG der akademischen technischen Vereine
Band: 93/94 (1929)
Heft: 19

Werbung

Nutzungsbedingungen

Die ETH-Bibliothek ist die Anbieterin der digitalisierten Zeitschriften auf E-Periodica. Sie besitzt keine Urheberrechte an den Zeitschriften und ist nicht verantwortlich für deren Inhalte. Die Rechte liegen in der Regel bei den Herausgebern beziehungsweise den externen Rechteinhabern. Das Veröffentlichen von Bildern in Print- und Online-Publikationen sowie auf Social Media-Kanälen oder Webseiten ist nur mit vorheriger Genehmigung der Rechteinhaber erlaubt. [Mehr erfahren](#)

Conditions d'utilisation

L'ETH Library est le fournisseur des revues numérisées. Elle ne détient aucun droit d'auteur sur les revues et n'est pas responsable de leur contenu. En règle générale, les droits sont détenus par les éditeurs ou les détenteurs de droits externes. La reproduction d'images dans des publications imprimées ou en ligne ainsi que sur des canaux de médias sociaux ou des sites web n'est autorisée qu'avec l'accord préalable des détenteurs des droits. [En savoir plus](#)

Terms of use

The ETH Library is the provider of the digitised journals. It does not own any copyrights to the journals and is not responsible for their content. The rights usually lie with the publishers or the external rights holders. Publishing images in print and online publications, as well as on social media channels or websites, is only permitted with the prior consent of the rights holders. [Find out more](#)

Download PDF: 08.01.2026

ETH-Bibliothek Zürich, E-Periodica, <https://www.e-periodica.ch>

SCHWEIZERISCHE BAUZEITUNG

WOCHENSCHRIFT FÜR ARCHITEKTUR / INGENIEURWESEN / MASCHINENTECHNIK

REVUE POLYTECHNIQUE SUISSE

ORGAN DES SCHWEIZERISCHEN INGENIEUR- UND ARCHITEKTEN-VEREINS
UND DER GESELLSCHAFT EHEMAL. STUDIERENDER DER EIDG. TECHN. HOCHSCHULE
GEGRÜNDET 1883 VON ING. A. WALDNER / HERAUSGEGEBEN VON ING. C. JEGHER

Vereins-Mitglieder, beim Verlag: Schweiz 32 Fr.,
Ausland 40 Fr. jährl.; Nicht-Mitglieder: Schweiz
40 Fr., Ausland 50 Fr., bei der Post abonniert
40 Fr. / Einzel-Nummern 1 Fr. zuzüglich Porto

VERLAG CARL JEGHER, ZÜRICH
Dianastrasse 5 / Postdeck VIII 6110
Tel.: Selnau 45.07 ■ In Kommission
bei Rascher & Cie., Zürich u. Leipzig

Inserate durch die Aktiengesellschaft der Unter-
nehmungen RUDOLF MOSSE, Zürich / Die
viergespaltene Colonelzeile 50 Cts., Titelseite
80 Cts., ausländ. Anzeigen 60 Cts., Titelseite 1 Fr.

CERESIT

die führende Weltmarke

dauernde Abdichtungen
auch bei höchstem Wasserdrucke

6 Grand Prix
10 Goldmedaillen

Schweizer. Verkaufsbureau: GEORGES SIGG, SCHAFFHAUSEN

W. STÄUBLI

Ingenieur

ZÜRICH 3

Zurlindenstrasse 115

Telephon: Uto 66.33

Taucher - Ramm - Arbeiten

Eiserne Spundwände

Kittlose Verglasungen

mit hydraulisch gepressten Bleibanden für Oberlichter und Shedbauten aller Art, auf Eisen-, Holz- und
Betonkonstruktionen, mit Draht- und Rohglas, widerstandsfähig gegen säurehaltige Dämpfe, erstellt

JAKOB SCHERRER, Bleicherweg 26, ZÜRICH 2

Fabrikation von Bleiröhren und Bleiprofilen aller Art - Kataloge und Offerten kostenlos

Ingenieurbureau

für

Eisenbetonbau

J. Bolliger & Cie

Tödistrasse 65

Zürich

Tel.: Selnau 12.63

Lehmann & Cie.

Erstklassige moderne sanitäre Apparate
u. Installationen, heiztechnische Anlagen
Referenzen im In- und Auslande

Zürich, Seefeldstr. 80 Gegr. 1903 Tel.: Hottingen 40.55

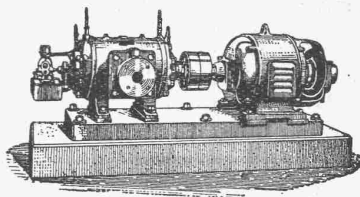
OTIS-AUFZÜGE

Mit Microsteuerung — Unbegrenzte Hubhöhen — Höchste Geschwindigkeiten

Telephon: Selnau 21.66 **OTIS-AUFZUGSWERKE, FABRIK ZÜRICH** Birmensdorferstrasse 273

BURCKHARDT

Kolben- und Rotations-
Maschinen
50 jährige Erfahrung



Riemenantrieb oder direkte
Kupplung mit Motoren
Erstklassige Ausführungen

KOMPRESSOREN — VAKUUMPUMPEN

MASCHINENFABRIK BURCKHARDT A. G. BASEL

Gesellschaft der L. von Roll'schen Eisenwerke, Gerlafingen

Gegründet 1823

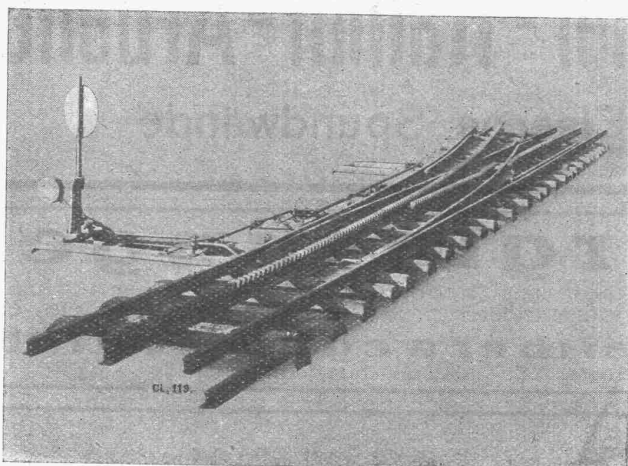
Werk

„Giesserei Bern“

Gegründet 1823

in Bern

Konstruktionswerkstätten,
Eisengiesserei



Zahnstangenweiche Jungfraubahn.

Zahnradbahnmaterial

Hebezeuge
Eisenbahnmaterial
Schützenanlagen und
Wehreinrichtungen
Standseilbahnen
Allgem. Maschinenbau



Telegramme: Giesserei Bern
Telephon: Bollwerk 50.66

Neue
hochwertige
Leichtmetalle

AVIONAL. ANTICORODAL.
IN BLECHEN, PROFILEN,
STANGEN UND DRAHT.

ALUFONT
IN GUSSBARREN
U. FERTIGEM GUSS.

aluminium
Industrie a. G.
Neuhausen

Schall-,
Wärme-
und
Kälte-
Isolation
das
grosse
Problem
massiver
Bauten

▼
Tages-
Produktion
1924
30,000 m²

CELOTEX

ist unbestreitbar eines der wertvollsten Baumaterialien. Es hat im Winter 1928/29 im Engadin und im Berner Oberland seine Wärme isolierenden Eigenschaften glänzend bewiesen.

CELOTEX begünstigt den Beton-Bau in weitgehendster Masse. Die störende Ringhörigkeit und das kalte Empfinden verschwinden vollkommen.

In Gebäuden deren Dachstock mit CELOTEX isoliert ist, kann die innere Wärme nicht entweichen und sind nachweisbar bis zu 30% Ersparnis an Heizmaterial erzielt worden.

Eine warme, trockene Wohnung im Winter, ein angenehm kühles Logis im Sommer, das sind die Vorteile bei Verwendung von CELOTEX.

CELOTEX roh, verputzt oder bemalt ist ein sehr schönes Auskleidungsmaterial. Es ermöglicht zufolge seiner überaus günstigen Dimensionen einen rapiden, trockenen Innenausbau.

CELOTEX ist wirtschaftlicher als das billigste Täfer und am Lager in Längen von 2,44, 2,75, 3,05, 3,65 und 4,27 Meter

Lager
in
Basel,
Bern,
Chur,
Genf,
St. Gallen
und
Zürich

▼
Tages-
Produktion
1928
180,000 m²

THE CELOTEX COMPANY CHICAGO U. S. A.

Generalvertreter für die Schweiz:

C. GARTENMANN & CIE., BERN

Telephon: Bollwerk 44.24 - Telegramme: Tropical Bern



Der neue Telephonapparat „HASLER“

ist ein Produkt moderner Fabrikationsmethoden. Mit einem zweckmässigen, übersichtlichen Aufbau verbindet sich eine gefällige äussere Form.

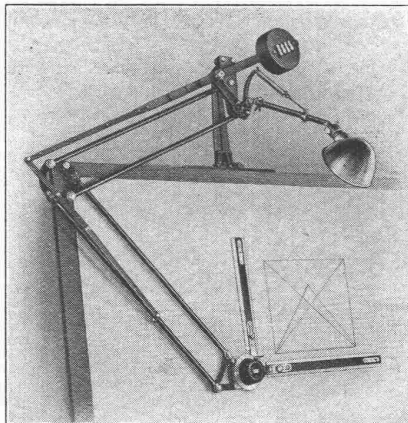


HASLER A.-G. BERN
grösste schweizerische Telephonfabrik

ISIS

PRÄZISIONS-
ZEICHENMASCHINE

DER DR. GRAF, G. M. B. H., GÖTTA



Durch wissenschaftlich richtigen Aufbau, ausgesuchtes Material und feinste Arbeit ein neuzeitliches Zeichengerät vollkommenster Art, jedem am Reissbrett Schaffenden höchsten Gewinn bringend. — In Gebrauch bei den allerersten Firmen des In- und Auslandes.

*Drucksachen, Referenzen, Zeugnisse, Preislisten
durch die Generalvertretung für die Schweiz:*

MASSTABFABRIK SCHAFFHAUSEN A.-G.
Spezialfabrik für Zeichentische und Messgeräte.

Die eminenten Vorteile unserer Hohlsteindecke

+ Patent N^o. 124293

müssen Sie unbedingt kennen lernen:

1. Rascher und einfacher Einbau
2. Wegfall jeder Schalung
3. Sofortiger Arbeitsboden
4. Grösste Wärme und Schalldichtigkeit da für die Kammersteine Schlacken, Tuff und Bims verwendet wird
5. Garantiert einwandfreie Konstruktion durch fabrikmässige Herstellung aller Deckenelemente
6. Leichter Transport
7. Billigste Hohlkörperdecke für Spannweiten bis 7 Meter und 500 kg/m² Belastung
8. Geringes Eigengewicht
9. Garantiert salpeterfrei

Statische Berechnungen und Einbaupläne werden für jedes Objekt kostenlos erstellt.

Einmalige Baukontrolle durch unsere Ingenieure kostenlos.

*Verlangen Sie ganz unverbindlich
unsern Prospekt mit Offerte.*

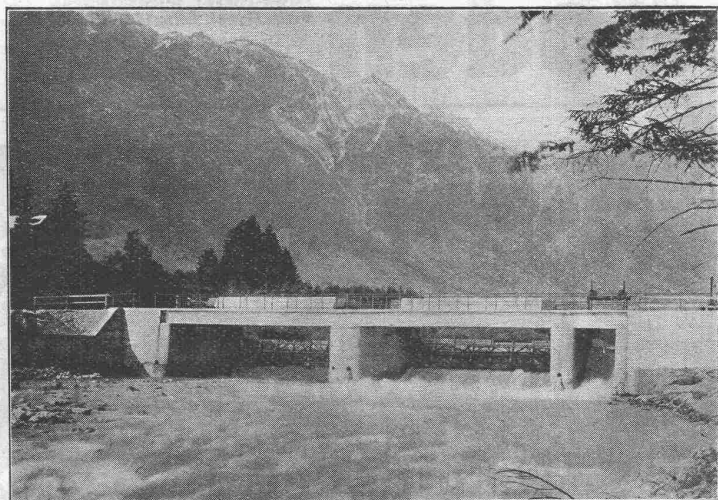
A.-G. HUNZIKER & C^{IE}
ZÜRICH-BRUGG-OLTEN

Stauwerke A.-G., Stampfenbachplatz 3, **Zürich 6**

Erste und älteste Spezialfirma mit reichsten Erfahrungen im Bau von
selbsttätigen und zwangsweise zu bedienenden
Wehranlagen.

Selbsttätigen Abflussregulierungen

für Wasserkraft- und Irrigations-Anlagen, entsprechend den modernsten Anforderungen
 des Wasserbaues.



Zwei automatische Segmentschützen in der Alfenz, je 12,50 x 2 m.

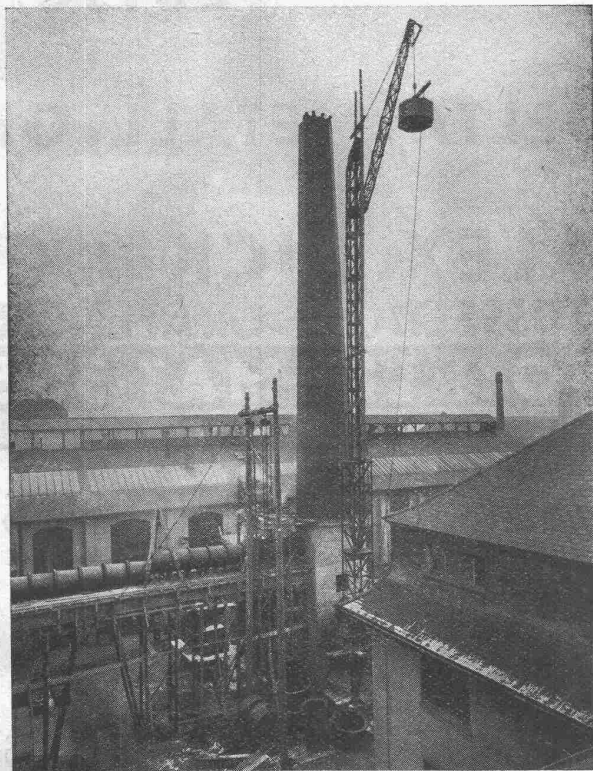
In Betrieb und in Ausführung
 über 200 Anlagen mit total
 3700 m Wehrbreite und ca.
 36 000 m³/sek Regulier-
 fähigkeit.

*Allein-Vertretung für die
 Schweiz der*

„Zahnschwelle Rehbock“

zur Verhütung von schäd-
 lichen Auskolkungen der
 Sohle von Wasserläufen.

Illustrierter Katalog, Projekte
 und Kostenanschläge.



Ventilations-Hochkamin aus Prodorite

(im Bau) für Säuregase. Höhe 36 m. Zuleitungen aus Prodorite-Muffenrohren
 von 1000 und 1500 mm lichter Weite, ausgeführt für die J. R. Geigy A.-G., Basel.

PRODORITE

der säurebeständige Beton

für die **INDUSTRIE**, das **BAUGEWERBE**
 und die **LANDWIRTSCHAFT**

*Behälter, Tröge, Bodenbeläge, Rinnen, Säure-
 speicher, Apparate, Ventilationsleitungen und
 -Kamine, Auskleidungen*

*Röhren für Kanalisationen, Meliorationen,
 Drainagen, Wasserleitungen etc.*

*Stallbodenbeläge, Futtertröge,
 Waschtröge, Jaucheleitungen*

Prodorite ist immun gegen chemische Angriffe wie sie in
 der Natur, im Gewerbe und in der Industrie vorkommen

— Amtliche Atteste und Zeugnisse —

SIP. Industriegesellschaft für Prodorite PRATTELN

Telephon 147 Pratteln

Telegramme SIP Pratteln

Wasser genug, keimfrei und kühl
schafft Euch die A.G. **Guggenbühl**

Quell- und Grundwasserfassungen / Filterbrunnen / Pumpwerke
Wassergewinnung aus Seen und Flüssen / Taucherarbeiten / Schnellfilter

SPEZIALITÄT: **Selbstentlüftende Heberleitungen** (Patent)

Telephon: Uto 38.38 / ZÜRICH 1 / Bahnhofstr. 90 beim Hauptbahnhof

Euböolith-Böden

garantiert bestbewährter
fugenloser Bodenbelag für
Fabriken, Schulen, Kranken-
häuser und Bureaux.
Euböolithwerke A.-G., Olten

Tel.: 3.35

VERTRETER: MAX R. WIELAND jr. ZÜRICH
WIELANDWERKE

MESSINGWERKE

ULM AN DER DONAU

MESSING PHOSPHOR-BRONZE
WIESILBER-BRONZE ALUMINIUM
KUPFER IN FORM VON GEZOGE-
NEN PROFILIERTEN RÖHREN
MASSIVEN PROFILEN JEGL. QUER-
SCHNITTS ENDLOSEN BÄNDERN
BLECHEN FÜR FENSTERSPROSSEN-
GLASREIFE SCHAUFENSTERRAHMEN

WITTERUNGSBESTÄNDIGES
ORIGINAL-DELTA-METALL
WIESILBER-BRONZE UND ANDERE
LEGIERUNGEN IN FORM VON
PROFILEN IN GEPRESSTEN STÄBEN
FÜR SCHAUFENSTER SCHAU-
KÄSTEN FENSTERRAHMEN GLAS-
DECKSCHIENEN ARCHITEKTUR
UTOQUAI 41 * TELEFON LIMMAT 3061

DEUTSCHE
DELTA-METALL-GES.
ALEX. DICK U. CO
DÜSSELDORF-GRAFENBERG
UTOQUAI 41 * TELEFON LIMMAT 3061

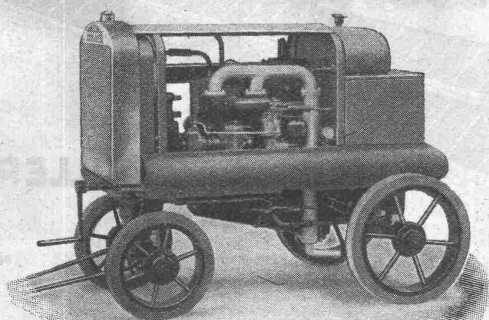


HORLOGES ÉLECTRIQUES

FAVAG

FABRIQUE D'APPAREILS ÉLECTRIQUES
SOCIÉTÉ ANONYME

NEUCHÂTEL



Diesel-

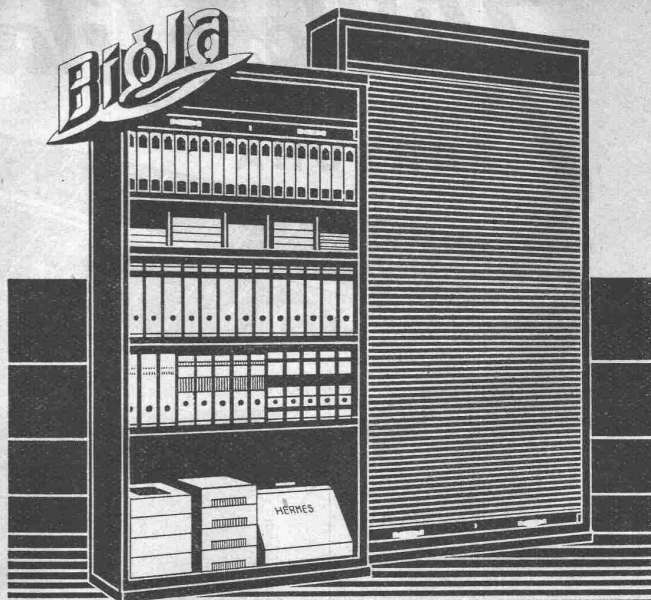
Kompressoren, Abbauwerkzeuge

Verkauf

Miete

A. SPECKEN, ZÜRICH 7

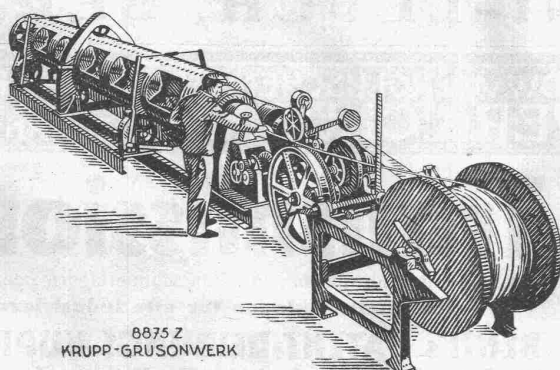
Böcklinstrasse 16



„Bigla“-Rolladenschränke sind unverwundlich. Die aus Spezial-Stahlblech hergestellten Rolladen laufen spielend leicht und sozusagen geräuschlos. Das Innere kann jederzeit beliebig zu grösseren oder kleineren Fächern eingeteilt werden. Für tadellose Ausführung übernehmen wir jede Garantie.
Bigler, Spichiger & Cie, A.-G. Biglen-Bern.



KRUPP GRUSONWERK



8875 Z
KRUPP-GRUSONWERK

Schnellverseilmaschine D. R. P.

Maschinen zur
Herstellung
von
Drahtseilen
und **Kabeln**

Schnell-Verseilmaschinen
D. R. P.

von höchster
Leistungsfähigkeit

Vertreter: SPOERRI & Co., ZÜRICH, Walchestr. 27

MAGDEBURG

Kittlose Glasdächer

SYSTEM
„FORTUNA“

PT. FINNEY



**WALTHER & MÜLLER
BERN**

TEL. BOLLWERK 4912
EIGENES TECHN. BUREAU / FABRIKATION

Bosshard & Allenspach
Telegraph: Boalsengo
Telephon: St. Gallen 1645
Telephon: Gossau 99

St. Gallen & Gossau
Stereophotogrammetrische
Vermessungen
vom Flugzeug und von der Erde aus.
Reliefierung von Karten
und Plänen
nach dem Wenschow-Verfahren.

Makulatur -Papier

liefern ab Lager

**A.-G.
Jucker-Wegmann
Zürich - Tel.: S. 46.74**

HOLZBAU

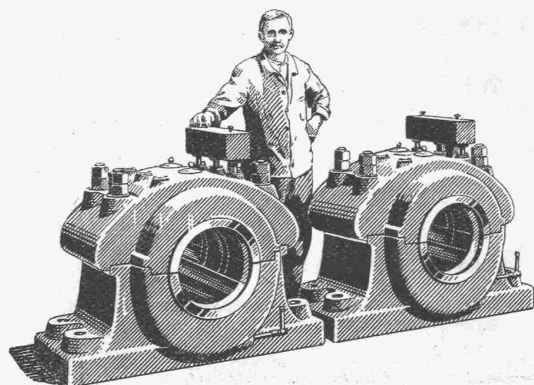


LOCHER & CIE ZÜRICH

Plan-Kopien | Lichtpaus- aller Art | Paus- und Detail-Papiere und -Apparate. **ED. AERNI-LEUCH, BERN**



GESELLSCHAFT DER LUDW. VON ROLL'SCHEN EISENWERKE
· FILIALE: EISENWERK CLUS KT. SOLOTHURN ·



Schwere Stehlager 350 mm Bohrung mit Ring- und Zirkulationsschmierung für 360 Umdrehungen pro Minute.

Transmissionen

in moderner Ausführung, mit Ringschmierlagern oder Kugellagern
Komplette Anlagen für alle Industriezweige

BENN'S PATENT-REIBUNGS-KUPPLUNGEN
Elektromagnetische Reibungskupplungen

Patentiert in der Schweiz und im Auslande.

Stirnräder-Reduktionsgetriebe
Schneckengetriebe
LENIX-Getriebe

FILIALE: GIESSEREI OLTEN

**Rohguss zu Riemenscheiben und Zahnrädern
jeder Grösse und Konstruktion.**