

**Zeitschrift:** Schweizerische Bauzeitung  
**Herausgeber:** Verlags-AG der akademischen technischen Vereine  
**Band:** 93/94 (1929)  
**Heft:** 18

## **Werbung**

### **Nutzungsbedingungen**

Die ETH-Bibliothek ist die Anbieterin der digitalisierten Zeitschriften auf E-Periodica. Sie besitzt keine Urheberrechte an den Zeitschriften und ist nicht verantwortlich für deren Inhalte. Die Rechte liegen in der Regel bei den Herausgebern beziehungsweise den externen Rechteinhabern. Das Veröffentlichen von Bildern in Print- und Online-Publikationen sowie auf Social Media-Kanälen oder Webseiten ist nur mit vorheriger Genehmigung der Rechteinhaber erlaubt. [Mehr erfahren](#)

### **Conditions d'utilisation**

L'ETH Library est le fournisseur des revues numérisées. Elle ne détient aucun droit d'auteur sur les revues et n'est pas responsable de leur contenu. En règle générale, les droits sont détenus par les éditeurs ou les détenteurs de droits externes. La reproduction d'images dans des publications imprimées ou en ligne ainsi que sur des canaux de médias sociaux ou des sites web n'est autorisée qu'avec l'accord préalable des détenteurs des droits. [En savoir plus](#)

### **Terms of use**

The ETH Library is the provider of the digitised journals. It does not own any copyrights to the journals and is not responsible for their content. The rights usually lie with the publishers or the external rights holders. Publishing images in print and online publications, as well as on social media channels or websites, is only permitted with the prior consent of the rights holders. [Find out more](#)

**Download PDF:** 17.02.2026

**ETH-Bibliothek Zürich, E-Periodica, <https://www.e-periodica.ch>**

# SCHWEIZERISCHE BAUZEITUNG

WOCHENSCHRIFT FÜR ARCHITEKTUR / INGENIEURWESEN / MASCHINENTECHNIK

REVUE POLYTECHNIQUE SUISSE

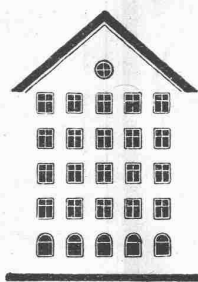
ORGAN DES SCHWEIZERISCHEN INGENIEUR- UND ARCHITEKTEN-VEREINS  
UND DER GESELLSCHAFT EHEMAL. STUDIERENDER DER EIDG. TECHN. HOCHSCHULE  
GEGRÜNDET 1883 VON ING. A. WALDNER / HERAUSGEGEBEN VON ING. C. JEGHER

Vereins-Mitglieder, beim Verlag: Schweiz 32 Fr.,  
Ausland 40 Fr. jährl.; Nicht-Mitglieder: Schweiz  
40 Fr., Ausland 50 Fr., bei der Post abonniert  
40 Fr. / Einzel-Nummern 1 Fr. zuzüglich Porto

VERLAG CARL JEGHER, ZÜRICH  
Dianastrasse 5 / Postcheck VIII 6110  
Tel.: Selnau 45.07 ■ In Kommission  
bei Rascher & Cie., Zürich u. Leipzig

Inserate durch die Aktiengesellschaft der Unter-  
nehmungen RUDOLF MOSSE, Zürich / Die  
viergespaltene Colonelzeile 50 Cts., Titelseite  
80 Cts., ausländ. Anzeigen 60 Cts., Titelseite 1 Fr.

*Fenster*



*Kiefer-Zürich*

## LUXFER

Verlangen Sie Prospekte

**ROB. LOOSER & CIE., ZÜRICH**

**Beton-Gitterfenster für Fabriken  
sind billiger als schmiedeiserne**

Telephon: Selnau 72.95

## Lehmann & Cie.

Erstklassige moderne sanitäre Apparate  
u. Installationen, heiztechnische Anlagen  
Referenzen im In- und Auslande  
Zürich, Seefeldstr. 80 Gegr. 1903 Tel.: Hottingen 40.55

## Eisenbeton-Pläne

**Dr. ing. E. Suter**

Ingenieurbureau

**Zürich 1**

Pelikanstrasse 3  
Tel.: Selnau 90.40

**Basel**

Thiersteinallee 15  
Tel.: Safran 49.12



## SCHINDLER-AUFZÜGE

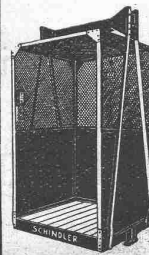
wirtschaftlich, betriebsicher, geräuschlos,  
ausserordentlich preiswert

**Schindler & Cie**

**Aufzügefabrik**

GEGRÜNDET 1874

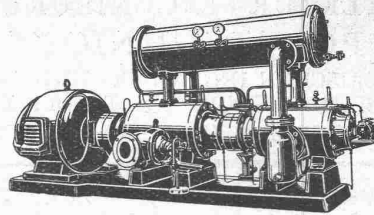
**Luzern**



Der heutigen Nummer liegt ein Werbeblatt betr. „Kalksandstein“ der A.-G. HUNZIKER & CIE., ZÜRICH, bei.

# BURCKHARDT

Kolben- und Rotations-  
Maschinen  
50 jährige Erfahrung



Riemenantrieb oder direkte  
Kupplung mit Motoren  
Erstklassige Ausführungen

## KOMPRESSOREN — VAKUUMPUMPEN

MASCHINENFABRIK BURCKHARDT A. G. BASEL

### Maschinenfabrik Weingarten

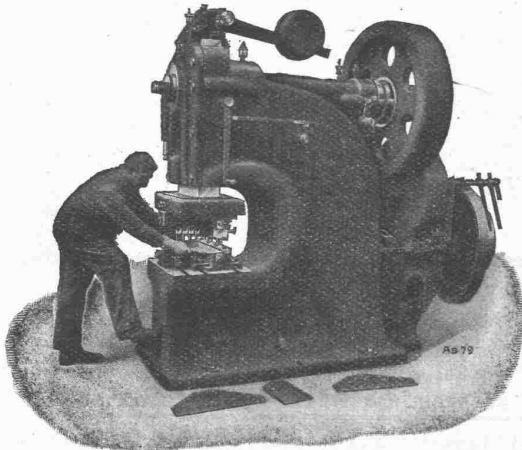
vormals HCH. SCHATZ, A.-G.



**Weingarten, Württ.**



Vertreter:  
MAX BARON, ZÜRICH, Neue Beckenhofstr. 10  
Postfach: Hauptbahnhof Telefon: Limmat 40.15



Universal-Loch- und Ausstanz-Maschine

### Eisen- und Blechbearbeitungsmaschinen

wie:

Blechscheren	Excenterpressen
Profilblechscheren	Kurbelpressen
Kreislscheren	Nietpressen
Figurscheren	Ziehpressen
Kurbeltafelscheren	Frictionsspindelpressen
Lochmaschinen	Abkantmaschinen
Ausklinkmaschinen	Blechblegmaschinen
Dekupiermaschinen	Blechrichtmaschinen

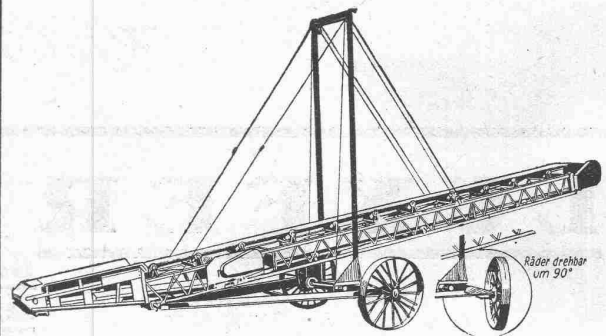
Die Wahl des Transportbandes bedingt  
fachmännische Kenntnisse.

Nur eine Qualitätsmaschine

gebaut nach langjähriger Erfahrung, ist praktisch und betriebs-  
sicher. Lassen Sie sich durch unsere Spezialisten beraten und  
den Beweis erbringen, dass das

### „Barber Greene“ Transportband

allen Anforderungen entspricht.



### „Barber Greene“ Transportband

Gebaut nach amerikanischen Lizenzen, gestützt auf 15-jährige Er-  
fahrung. Mehrere Maschinen u. Anlagen in Betrieb in der Schweiz.

Prospekte und Offerten durch:

**ALLIED MACHINERY COMPANY, ZÜRICH**

Löwenstrasse 16

Telephon: Uto 11.57

## A.-G. CONRAD ZSCHOKKE, DÖTTINGEN (Aargau)

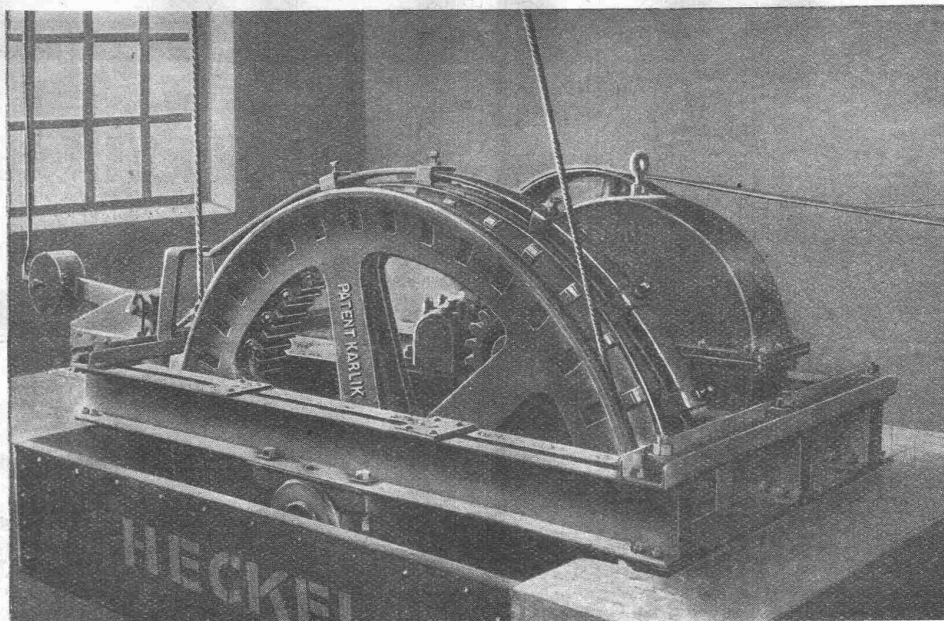
### EISENBAU:

Brücken, Hoch- und Industriebauten, Stauwehre, Maste, Konstruk-  
tionen für Bauinstallationen, Krane, Kessel- und Blecharbeiten,  
Druckrohre, Treppen, Fenster etc.

Spezialitäten: Verzinkung (Metallisierung mit Zink, Blei, Aluminium, Kupfer etc.) nach  
dem M. U. Schoop'schen Verfahren. (Behälter für chemische  
Zwecke). — Personen- und Materialschleusen für Druckluft-  
gründungen. — Wellblechbaracken für jeden Zweck (Bau-  
baracken, Garagen etc.)

### INGENIEURBUREAU.





Antrieb einer Drahtseilbahn-Heckel für 100 t/Std. Leistung mit Karlikscheibe

## Für Seilbahn-Antriebe Karlikscheiben verwenden!

**VORTEILE:** Sehr grosse Seilmitnahmefähigkeit bei Verwendung nur einer einrilligen Treibscheibe  
 Keine schädlichen Differentialspannungen  
 Keine doppelten oder mehrrilligen Treibscheiben  
 Keine mehrfachen Seilumbiegungen  
 Kein Rutschen des Seiles bei Ueberlastung  
 Grosse Seilschonung und Erhöhung der Lebensdauer des Seiles  
 Bis zu 50 % Raumersparnis  
 Keine öfteren Betriebspausen durch Auswechselung des Rillenfutters  
 Anpassung des Klemmdruckes an jede Seilstärke  
 Leichtes Auswechseln der Seilklemmen  
 Abgenützte Seilklemmen können nach Ausschweissen wieder verwendet werden  
 Verblüffend einfache Konstruktion

Auch bestehende Anlagen bauen wir um!

### Transportanlagen bei Heckel anfragen!

Drahtseilbahnen, Seil- und Kettenförderungen, Seilranganlagen, Bremsberge, Schrägaufzüge, Gurtförderer und Eiserne Bänder etc.  
 Mehrere 1000 Heckel-Anlagen arbeiten in der ganzen Welt zur vollsten Zufriedenheit ihrer Besitzer

**Gesellschaft für Förderanlagen ERNST HECKEL m. b. H., SAARBRÜCKEN**

Vertreter für die Schweiz: Ing. J. C. EUGSTER, ZÜRICH, Sophienstrasse 1 - Telephon 87.60



**ARMA**

**LICHTTECHNIK AG ZÜRICH**

SEESTRASSE 336

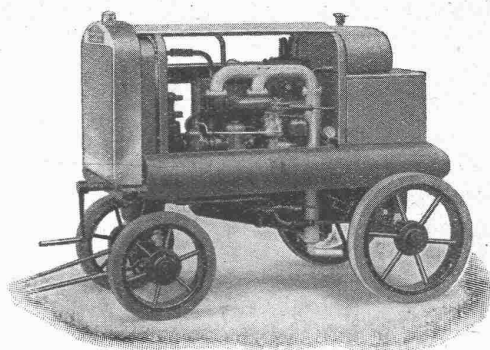
TELEPHON: UTO 46.16

Die ARMA-Werkstattleuchte nützt den gesamten Lichtstrom der Glühlampe zur intensiven Beleuchtung der Arbeitsplätze und Maschinen aus. Wir stellen in unserer Fabrik in Herisau noch viele andere Leuchten für zweckmässige Beleuchtung, nach eigenen, neuesten Konstruktionen her

**SPEZIALANFERTIGUNGEN**

Schweizerisches Qualitätsfabrikat

Unverbindliche Ingenieurbesuche



**Diesel-**

**Kompressoren,  
Abbauwerkzeuge**

**Verkauf**

**Miete**

**A. SPECKEN, ZÜRICH 7**

Böcklinstrasse 16

# ARCHITEKTEN UND BAUHERREN

wenden sich in allen Fragen der modernen

**Bühnenbeleuchtung  
u. Saalbeleuchtung**

vertrauensvoll an die

**AEG ELEKTRIZITÄTS-  
AKTIEN-GESELLSCHAFT**  
ZÜRICH 1, Stampfenbadstrasse 12/14

Prima Referenzen!

Grösste Anlagen in der Schweiz ausgeführt.  
Verlangen Sie unverbindl. Ingenieurbesuch!  
Offerten und Prospekte, Projekte kostenlos.

**A.G. Hunziker & Cie**  
**ZÜRICH BRUGG OLTEN**

Unsere

**Kalksand-  
Hohlsteine**

entsprechen den an sie  
gestellten Anforderungen  
in jeder Beziehung.

Besondere Vorteile:

**Anpassungsfähigkeit an alle Bau-  
formen** unter Einhaltung der bisher  
bekannten Schichtenhöhen.

**Leichtes Eigengewicht** des Mauer-  
werkes und daher enorme Einsparung  
an Foundation und Transportkosten.

**Große Einsparung an Mörtel** durch  
geringere Auflageflächen und weniger  
Lagerfugen des Mauerwerkes.

**Raschere Aufführung** der Mauern  
durch die mit 50% erhöhte Steindicke.  
Verhältnismäßig **hohe Druckfestig-  
keit** des Hohlmauerwerkes.

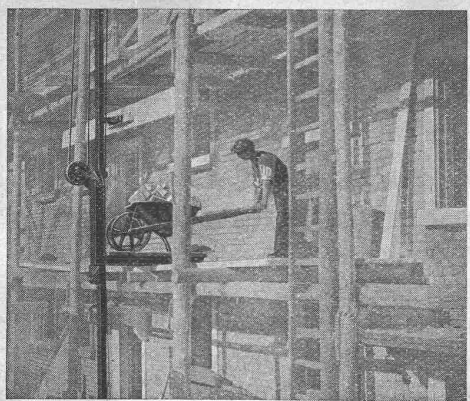
**Enorme Verbesserung des Wärme-  
Koeffizienten.**

**Salpeterfreies, rasch trocknendes  
Mauerwerk.**

Verlangen Sie von uns unverbindlich den Prüfungs-  
attest der Eidgenössischen Material-Prüfungs-Anstalt.

**Genossenschaft  
Steinfabrik Zürichsee  
Pfäffikon (Schwyz)**



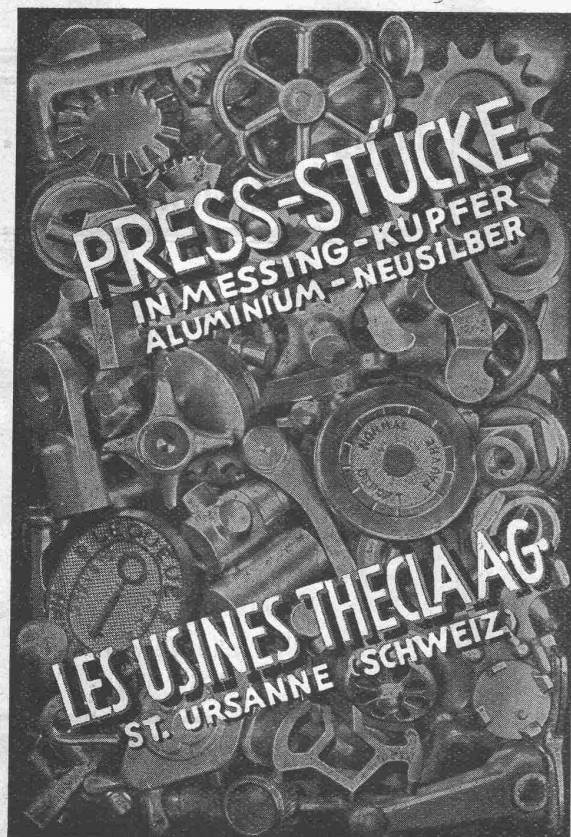


## Bis 60 Meter in der Minute fördert der „RACO“-Schnellbauaufzug

Lasten bis 500 kg in die höchsten Stockwerke. Bei 30 m Fördergeschwindigkeit doppelte Last. Dabei ist er innert wenigen Stunden betriebsbereit montiert, hält auf jeder gewünschten Höhe an und zur besseren Lastentnahme besitzt er einschenkbare Plattform.

Detaillierten Prospekt, Offerten und Referenzangaben durch:

**ROBERT AEBI & CIE., A.-G., ZÜRICH**



Die Schubladen der „Bigla“-Stahlmöbel gleiten auf unverwundlichen, patentierten Kugellagerführungen spielend leicht und ohne Lärm, selbst bei schwerer Belastung. Sie können glatt und ohne jeden Anschlag herausgezogen werden. Für tadellose Ausführung wird jede Garantie übernommen.

**Bigler, Spichtig & Cte, A.-G. Biglen-Bern**

## Glasdächer Dachoberlichter

in kifflosen + Systemen „Kully“

Glasdachwerke

**Simon Kully, Olten**

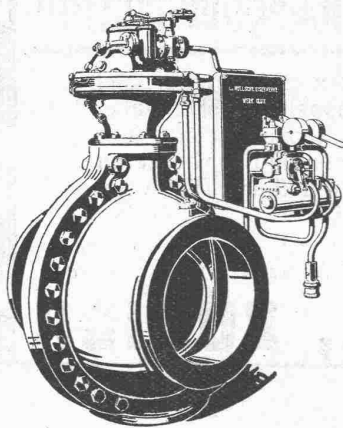
Dipl.-Ingenieur E. T. H.

Aeltestes Spezialgeschäft  
Eigenes Ingenieurbureau

Gegründet 1854  
Telephon 56



GESELLSCHAFT DER LUDW. VON ROLL'SCHEN EISENWERKE  
· FILIALE: **EISENWERK CLUS** KT. SOLOTHURN ·



Mehrfach patentiert.

## Cluser Drehschieber für hydraulischen oder mechanischen Antrieb.

Das Erzeugnis langjähriger Erfahrung im Schieberbau.

Als Abschlussorgan für Druckleitungen in Bezug auf Zuverlässigkeit (zwangsläufige beidseitige Abdichtung) und leichte Bedienung unübertroffen.

Dichtung erfolgt durch auswechselbare Ringe.

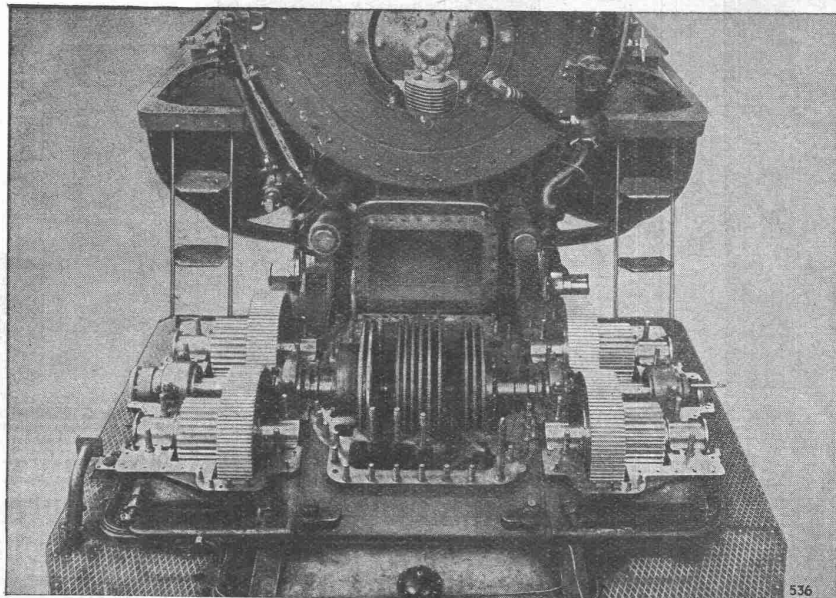
Keine Abnützung der Dichtungsflächen.

Bei offener Leitung hat das Wasser einen vollkommen hinderungslosen Lauf, daher Vermeidung von Druckverlusten.

**Automatische Steuerung. Gefällige Bauart. Kleiner Raumbedarf.**

*Vorzügliche Eignung für automatische Zentralen.*

Prospekt und Preisofferten auf Verlangen.



## Maag-Zahnräder A.-G. Zürich

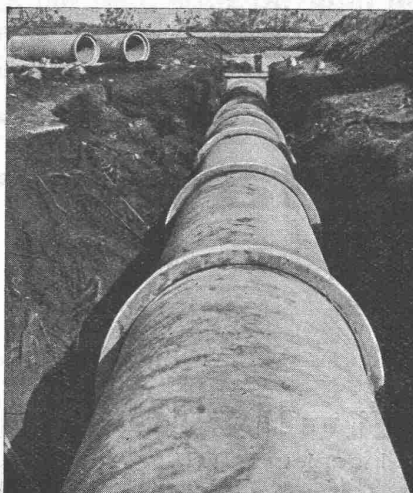
### Reduktions-Getriebe für Turbolokomotive „Maffei“

2000 PS, 7220/330 T. p. M.

Komplette Reduktions- und  
Tourenenerhöhungsgetriebe

Zahnradpumpen

Zahnräder für alle Verwendungs-  
zwecke



## Vianini-Röhren

⊕ Patent (Armierter Betonröhren mit Muffen) Patent ⊕

**für Druckleitungen, Bewässerungsanlagen,  
Kanalisationen, Dücker, Durchlässe etc.**

Lieferanten:

Internationale Slegwartbalken-Gesellschaft  
Luzern

Desmeules Frères  
Fabrique de Produits en Ciment Granges-Marnand

Kostenlose Beratung und Offerten durch:

Dipl. Ing. K. GANZ, Ing.-Bureau für Tiefbau, MEILEN, Telefon 128

Alleinvertreter für die deutsche Schweiz.



# Eisenkonstruktionen

Brücken, Hochbauten, Maste, Reservoirs, Krane, Stauwehre, Blecharbeiten etc.

**Wartmann, Vallette & Cie., Brugg** (Filiale in Gent)



die anerkannt beste Lackfarbe der Welt.  
Hochglänzend und Matt.

Generalvertreter für die Schweiz:  
**C. Hässig, Elisabethenstrasse 11, Basel.**

**Statt  
einen Teil der Bausumme  
stehen zu lassen,**

wie dies als Sicherheit für richtige  
Vertragserfüllung vom Bauherrn  
verlangt wird, oder Garantie durch  
eine Bank zu geben,

**nehmen Sie**  
gegen eine  
bescheidene Prämie  
**eine**  
**Garantie-Versicherung**  
bei der „Zürich“

Die Gesellschaft gewährt dem Bauherrn, in Grenzen der Garantiesumme, für Verluste Deckung, die dieser dadurch erleidet, daß der Unternehmer seine Verpflichtungen aus dem Bauvertrage nach erfolgter Ablieferung des Werkes nicht erfüllt

Verlangen Sie unverbindlich  
den Prospekt von der



**„ZÜRICH“ Allgem. UNFALL-**  
und Haftpflicht-Versicherungs-Aktiengesellschaft  
Generaldirektion in ZÜRICH Mythenquai 2

Vergünstigungen gemäß Vertrag mit  
dem Schweizerischen Ingenieur- und  
Architekten-Verein beim Abschluß von  
Unfall-Versicherungen

**BIMSKIES**

in extra leichter, sauberer Qualität,  
liefert:

**PIERRE PONCE**

extraordinairement légère, propre,  
s'adresser s. v. p. à:

**A. ZARN, Postfach: Selnau 115, ZÜRICH**

**Naturasphalt von Travers**

Schweizer-Produkt

Anerkannt bester Asphalt  
für jede Art  
Asphaltbelag.

**E. R. Zetter & Co.**  
in Solothurn.

Gegründet 1843

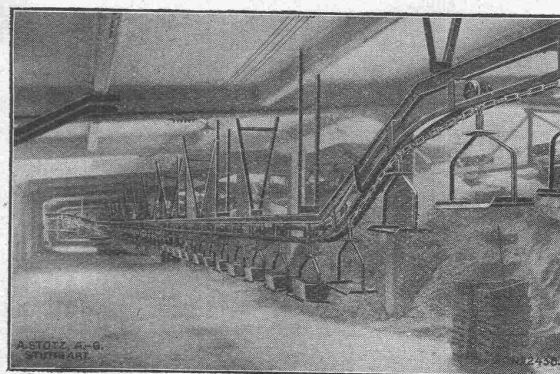


Fabrik-Marke

**Stotz**  
FÖRDERER

**Anlagen für fließende Fertigung**

bringen grosse Ersparnis an Arbeitslöhnen und Steigerung der Produktion



Schaukelförderer zur Beschickung eines Tonlagers

**A. STOTZ · A.G. STUTTGART**  
EISENGIESSEREI - MASCHINENFABRIK  
GEGRÜNDET 1860 POSTFACH 215

Generalvertretung für die Schweiz:

**INGENIEURBUREAU MAX AEBI, ZÜRICH**  
Postfach Bahnhof :: Telefon: Limmat 90.03



# Walo Bertschinger Zürich



GLARNISCHSTRASSE ZÜRICH  
Walz-Asphalt: Topeka, 6 cm stark

SPEZIALFIRMA

für

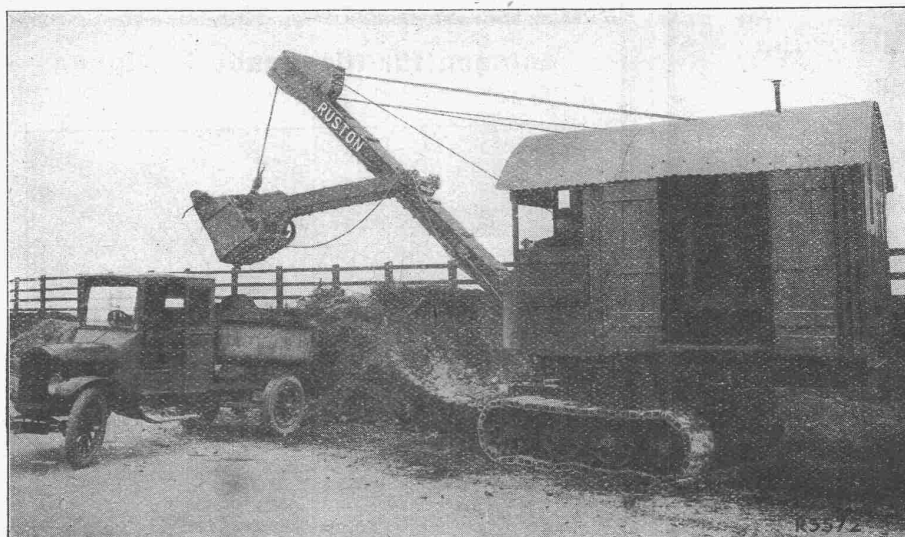
## Strassenbau

Asphalt- und Teermakadam  
Oberflächenteerungen  
Neuanlagen  
Unterhalt

## Strassenwalzen- Betrieb

*Noch nie sind die Wünsche des modernen Unternehmers inbezug auf wirtschaftliches und rasches  
Baggern und Verladen so vollständig erfüllt worden, wie mit dem neuesten*

## Ruston Löffel-Bagger



*Gebaut auf Grund jahr-  
zehntelanger Erfahrungen  
ist er die einfachste Maschine  
seiner Art. Er übertrifft in  
Leistung alle andern Bagger  
und wirft dem Unternehmer  
erhöhten Nutzen ab. Der*

## Ruston Löffel- Bagger

*wird in verschiedenen Grös-  
sen gebaut. Verlangen Sie  
unser Spezialangebot mit  
ausführlichem Text.*

**U. Ammann, Maschinenfabrik A. - G., Langenthal**