

Zeitschrift: Schweizerische Bauzeitung
Herausgeber: Verlags-AG der akademischen technischen Vereine
Band: 93/94 (1929)
Heft: 17

Werbung

Nutzungsbedingungen

Die ETH-Bibliothek ist die Anbieterin der digitalisierten Zeitschriften auf E-Periodica. Sie besitzt keine Urheberrechte an den Zeitschriften und ist nicht verantwortlich für deren Inhalte. Die Rechte liegen in der Regel bei den Herausgebern beziehungsweise den externen Rechteinhabern. Das Veröffentlichen von Bildern in Print- und Online-Publikationen sowie auf Social Media-Kanälen oder Webseiten ist nur mit vorheriger Genehmigung der Rechteinhaber erlaubt. [Mehr erfahren](#)

Conditions d'utilisation

L'ETH Library est le fournisseur des revues numérisées. Elle ne détient aucun droit d'auteur sur les revues et n'est pas responsable de leur contenu. En règle générale, les droits sont détenus par les éditeurs ou les détenteurs de droits externes. La reproduction d'images dans des publications imprimées ou en ligne ainsi que sur des canaux de médias sociaux ou des sites web n'est autorisée qu'avec l'accord préalable des détenteurs des droits. [En savoir plus](#)

Terms of use

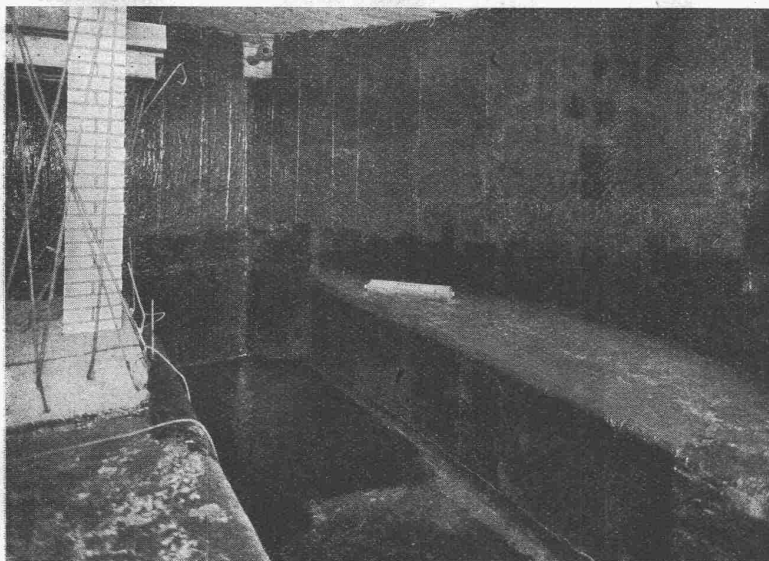
The ETH Library is the provider of the digitised journals. It does not own any copyrights to the journals and is not responsible for their content. The rights usually lie with the publishers or the external rights holders. Publishing images in print and online publications, as well as on social media channels or websites, is only permitted with the prior consent of the rights holders. [Find out more](#)

Download PDF: 17.02.2026

ETH-Bibliothek Zürich, E-Periodica, <https://www.e-periodica.ch>

Asphalt-Emulsion A.-G., Zürich

Unternehmung für Asphaltarbeiten



Grundwasserisolierung Bedürfnisanstalt Paradeplatz, Zürich.

Bauleitung: Tiefbauamt der Stadt Zürich.
Unternehmung: H. Gossweiler & Co., Zürich.

Grundwasserisolierung mit „MAMMUT“, 700 m², ausgeführt durch die
Asphalt-Emulsion A.-G.

**FABRIK UND BUREAUX IN
SCHLIEREN BEI ZÜRICH**

(GÜTERSTRASSE)

Telephon: SCHLIEREN 87

Wasserdichte Asphaltbeläge, Isolieranstriche, Mörtelzusätze.

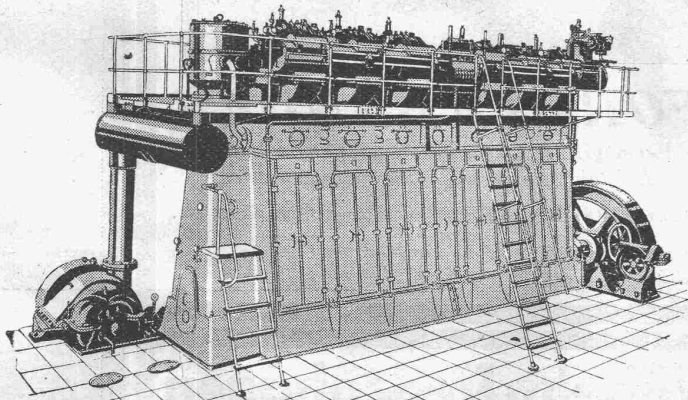
Fundamentisolierungen gegen
Feuchtigkeit und Grundwasser
Terrassen und Dachbeläge
Säurefeste Asphaltbeläge
Brückenisolierungen

SPEZIALITÄT: -

„MAMMUT“-Beläge

Schweizerische Lokomotiv- und Maschinenfabrik WINTERTHUR

S. L. M.-DIESELMOTOREN



1700 PSe S. L. M.-Dieselmotor mit Büchi-Abgasturbinaufladung

für ortsfeste
Kraft-Anlagen, Schiffe und Lokomotiven,
mit lufloser und Lufteinspritzung
des Brennstoffes.

Besonders geeignet als Spitzen-
und Reservekraftmaschinen in
Elektrizitätswerken.

Einheiten von 15 bis 3000 PSe Leistung.

Geringe Anlagekosten.
Sofortige Betriebsbereitschaft.

Eisenbeton-Schiffbau in Sowjetrussland. Auf der Wolgawerft des sowjetrussischen Schiffstrustes erfolgte vor einiger Zeit die Abnahme des ersten Eisenbahntrajekts aus Eisenbeton, der für die Beförderung der Züge von der Eisenbahnlinie Kursk bei Nishni-Nowgorod über die Wolga vorgesehen ist. Laut «Beton und Eisen» ist das Schiff 72,6 m lang und 15,2 m breit. Bewegt wird es durch zwei Bolindermotoren zu 275 PS, die ihm bei Ueberlastung eine Geschwindigkeit von 6,4 Knoten geben. Die Abnahmekommission des Volkskommissariats für Verkehr war mit diesem neuesten Erzeugnis des russischen Schiffbaues ausserordentlich zufrieden, da die Prüfung einen sicheren Gang und gute Manövrierfähigkeit ergab. In der nächsten Zeit sollen nun auch Passagierschiffe aus Eisenbeton hergestellt werden, die man eben-

falls mit Explosionsmotoren zu versehen beabsichtigt. An diesem Erfolg schliesst man in Sowjetrussland die optimistische Hoffnung, dass sich nunmehr die Möglichkeit klar erwiesen habe, zum Bau von langsam fahrenden Schiffen und sonstigen Anlagen im weitesten Umfange Eisenbeton zu verwenden, übersieht aber dabei offenbar vollständig die ungünstigen Erfahrungen mit Fahrzeugen aus Eisenbeton, die man während des Krieges in England und Amerika gemacht hat.

Universal-Liniergerät «Manormus». Bei der Herstellung von technischen Zeichnungen ist das Beschriften eine der zeitraubendsten Arbeiten. Dass dieses Beschriften keine Nebensache ist, beweisen die vielen Normenblätter, die der Normenausschuss der deutschen Industrie darüber herausgegeben hat. Sehr vereinfacht

Die Korksteinfabrik von

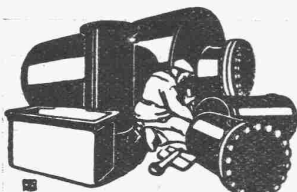
Wanner & Co. A.-G., Horgen

fabriziert und empfiehlt

Dilatit-Korksteinplatten

als vorzügliches Isoliermittel für

Kühlanlagen und Hochbauten



Blechwaren-Fabrik
& Apparatebau-Anstalt
sch. Bertrams
Dörsenstrasse Basel

Salz No. 46.90

Heizkessel

für
Warmwasser-
und
Dampfheizungen
in diversen bewährten
Modellen

Radiatoren

Erstklassige
Ausführung.

Zent G. Bern

Fredenhagen



FÖRDERBÄNDER

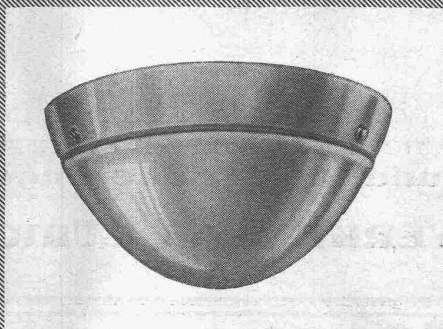
ermöglichen grösste Lohnersparnis und
Leistungssteigerung im Baugewerbe.

PEZIALAUSFÜHRUNG für Kies, Betongemisch, Säcke etc.

Referenzen aus der Baubranche.
Kataloge etc. auf Wunsch.

**Wilhelm Fredenhagen
Offenbach am Main**

Steingut- Beleuchtungen

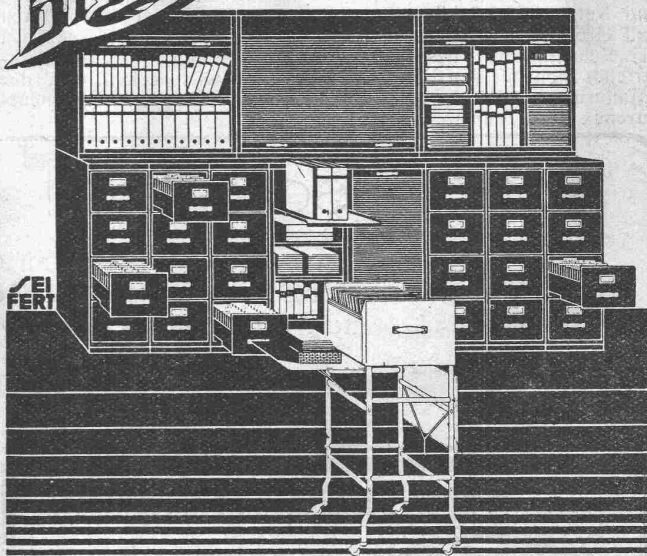


Verlangen Sie meinen Katalog

OSKAR WOERTZ BASEL

Leonhardstr. 26 · Tel. Safran 5970

Bigla



„Bigla“-Stahlmöbel haben ein formschönes vollendetes und sehr vornehmes Aussehen sind unverwüstlich und mit allen praktischen Neuerungen versehen. Für tadellose Ausführung wird jede Garantie übernommen.

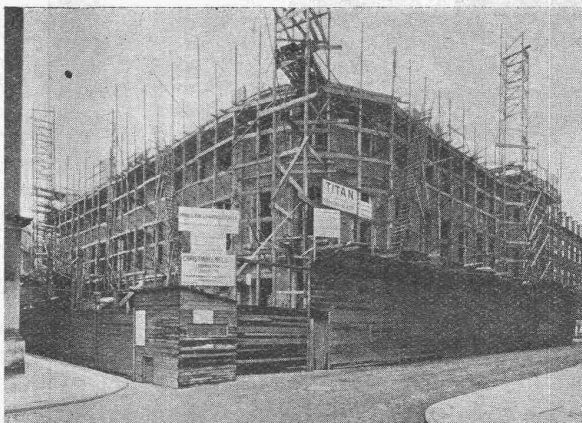
Bigler, Spichtig & Cie, A.G. Biglen-Bern

Die
**schwersten Wassereinbrüche
und Wasserinfiltrationen**
werden während des
Wasserdruckes
unter

Garantie gedichtet
mit

„SIKA“

Seit 15 Jahren bewährt



Grosser Gebäudekomplex der „Handelsbanken“ in Kopenhagen, dessen Kellerräume durch Sika-Beton gegen starken Wasserandrang geschützt wurden.

KASP. WINKLER & CIE.

CHEMISCH-BAUTECHNISCHE PRODUKTE

TELEPHON: UTO Nr. 50.04 **ALTSTETTEN-ZÜRICH** TELERAMME: „SIKA“ ZÜRICH

wird es durch das von der Firma Karl Castan in Pforzheim (Baden) herausgegebene Universal-Liniergerät «Manormus». Dieses gestattet, für acht verschiedene Schriftgrößen nach DIN 16 die Führungslinien, sowie eine beliebige Anzahl von Hilfslinien für die Schriftführung in 75° Neigung zu ziehen. Auch Schraffuren und Netze für Stücklisten u. dgl. in den verschiedensten Arten und Größen lassen sich damit rasch und genau herstellen. Da die Schriftnormen des Vereins schweizerischer Maschinenindustrieller sich mit den DIN-Normen grösstenteils decken, wird der «Manormus» auch in schweizerischen Fabriken und Ingenieurbüros gute Dienste leisten.

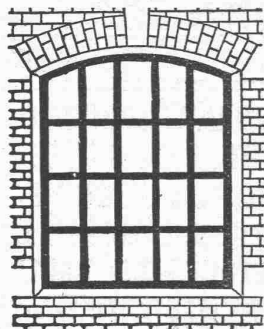
Vom Drahtglas. Im Gebäude der Mustermesse Prag ist kürzlich dank der Anwendung von Drahtglas ein grösseres Unglück verhütet worden. Aus 28 m Höhe fiel ein 6 m langer Balken auf ein aus Drahtglas Marke «Siemens» bestehendes Glasdach herunter, wobei aber nur sechs Drahtglastafeln Sprünge nach allen Richtungen erhielten, dagegen keine Splitter herunterfielen, so dass die darunter beschäftigten Arbeiter mit dem Schrecken davonkamen. — Dieser Vorfall zeigt die ausserordentliche Wichtigkeit der Verwendung von Drahtglas. Die erwähnte Marke «Siemens» wird in der Schweiz von der A.-G. für Bau- und Industriebedarf in Basel geliefert.

Mehr Isolafion!

Unsere Tuffplatten sind lt. Befund der Materialprüfungsstelle der E. T. H. **hoch isolierend** und eignen sich daher vorzüglich für **Zwischenwände und Hintermauerungen**.

TUFFSTEINWERKE A.-G., ZÜRICH

Telephon: Limmat 11.83



Eiserne Fabrikfenster

Eisenkonstruktionen

Türen

Eingangstore

Gerüstträger

J. THEILER, Eisenbau, WÄDENSWIL

Elektromotoren

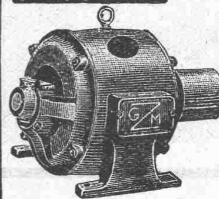
jeder Leistung

**Lieferung
Miete
Umtausch**

Transforma-
toren
Apparate

**Reparatur
Umwicklung
Neuwicklung**

Revision von
Personen- u.
Werkhaufzügen
i. Abonnement.
Elektromechanische
Werkstätten



Zürich
Ausstellungsstr. 25
Tel: Selnau 73.32

Thun
Freienhofg. 10
Tel: 8-89

Gebrüder Meier



**Federn für alle
Zwecke, aus Stahl
Messing, Neusilber
Bronze. Federringe für
Schrauben-Sicherung.**
Federn-Fabrik
Feldbach-Zürich
J. RÜEGG & SOHN

einfach & doppelt

Leihdecken



TELEPHON
Nº 2

**Stamm & Co
Eglisau**

TELEGR.
STAMM
EGLISAU

HOTEL Habis-Royal

Bahnhofplatz
ZÜRICH

Restaurant
Sitzungszimmer

Gusseiserne Muffen- und Flanschenröhren sowie Formstücke

Schweizer
Normallen

Lager
in Winterthur



für
normalen
und höheren
Betriebsdruck

Kägi & Co., Winterthur

Telephon Nr. 496



von **EISENKONSTRUKTIONEN,
GASROEHREN, FILTERROEHREN**
Spezialität: **GUSSEISEN - VERZINKUNG**

VERWO A.-G. Abteilung Verzinkerei **WOLFHAUSEN** (Zürich)

Geleiseanschluss

Telephon No. 46

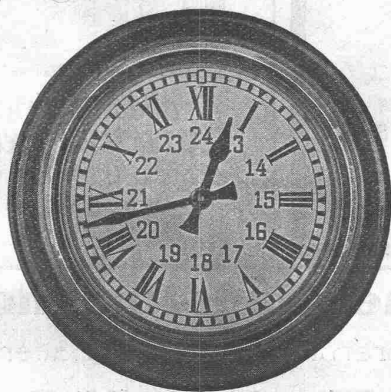
Das lästige
und zeitraubende
Zerschneiden der
**Drahtziegel-
-Rollen**
fällt weg. Die
Schweiz. Drahtziegel-
Fabrik A.-G., Lotzwil
liefert
**Drahtziegel-
-Streifen**
in allen Breiten.
Muster und Probestücken verlangen
Goldene Medaillen:
Bern 1914, Barcelona 1921
Burgdorf 1924, Bern 1925

Glasdach
kittlos, mit Bleibanden
Ausführung auf Holz,
Eisen und Beton
Einfache Montage
Umdecken gekitteter
Glasdächer
Jakob Scherrer, Zürich
Bleirohr- u. Bleiprofilfabrik
Bureau: Bleicherweg 26, Teleph. 21. 23. 71

ELEKTRIZITÄT-

HEIZ- UND KOCHAPPARATE
WARMWASSERBOILER

BAUMANN, KOELLIKER & CIE., A.-G., ZÜRICH, Bahnhof-Füsslistr. 4



HORLOGES ÉLECTRIQUES

FAVAG

FABRIQUE D'APPAREILS ÉLECTRIQUES
SOCIÉTÉ ANONYME

NEUCHÂTEL

Reifler & Madliger

INGENIEURE

vormals A. Henry

Biel

Tiefbau-Unternehmung

Tiefbau:

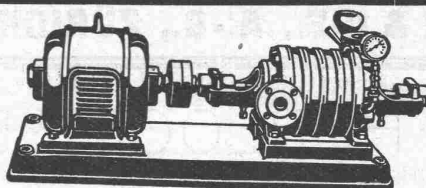
Fundationen, Wasserbau, Bahnbau und Industriegeleise, Betonarbeiten.

Strassenbau:Teermacadam, Teerungen und Bitumenbeläge
mittels Oberflächenbehandlung, Tränk- und Mischverfahren.
Asphaltarbeiten, Pflästerungen, Walzarbeiten.

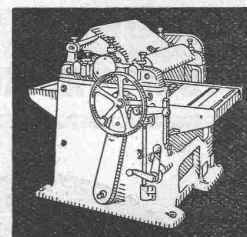
Fahrbare Kompressoren und Steinbrecheranlagen

Euböolith-Bödengarantiert besibewährter
fugenloser Bodenbelag für
Fabriken, Schulen, Kranken-
häuser und Bureaux.
Euböolithwerke A.-G., Olten

Tel.: 3.35

Erfindungs-Patente
Marken-Muster-
& Modell-Schutz im in- u. Ausland
H. KIRCHHOFFER vormals
Bourry-Séguin & Co. ZÜRICH
1880Bedachungen
Aussere Wandverkleidungen
Innenbau
Installations- und Druckrohre
Autogaragen**BIMSKIES**in extra leichter, sauberer Qualität,
liefert:**A. ZARN, Postfach: Selnau 115, ZÜRICH****PIERRE PONCE**extraordinairement légère, propre,
s'adresser s. v. p. à:Verkaufsbureau und Lager:
GEORGES SIGG, SCHAFFHAUSEN
Telephon 14.15**für Bedachungen
und Isolierungen**grau, glatt und
grünschiefer besandet.
Muster gratis.**20jährige Bewährung!****W. Frick-Glass**Asphalt- und Teerprodukte
ALTSTETTEN-ZÜRICH
Telephon: UTO 50.64**Keim**
MINERALFARBENwetterfest und lichtecht
seit 50 Jahren anerkannt
bestes Material für far-
biße Fassaden. Man hüte
sich vor Nachahmungen.**CHR. SCHMIDT**
Zürich 5 Hafnerstrasse 47**Centrifugapumpen**Ventillose Kolbenpumpen Wassermesser System Schmid
Ventil-Kolbenpumpen Pelton-Turbinen
Plungerpumpen bis 500 Atm. Schneckengetriebe**Maschinenfabrik** a. d. Sihl A. Zürich

Tel.: Selnau 35.14 vorm. A. Schmid G. Zürich Gegründet 1871

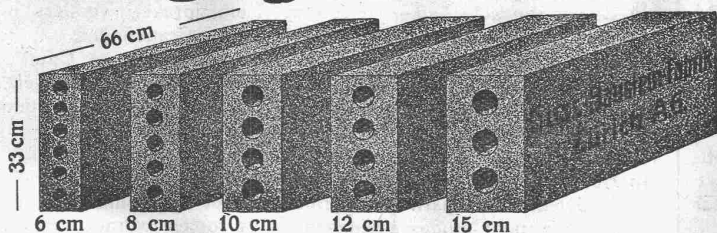
**Hochleistungs-
Holzbearbeitungs-
MASCHINEN.****für alle Industrien
RAUSCHENBACH
Schaffhausen****Elektr. Aushülfsheizung IM Zentralheizungs-Radiator**

Elektr. Heizkörper passend in alle normalen Radiatoren mit Regulierschalter

MARTIN OBERRAUCH, DAVOS

Längsgelochte Schlackensteine

(Eingetragene Marke)

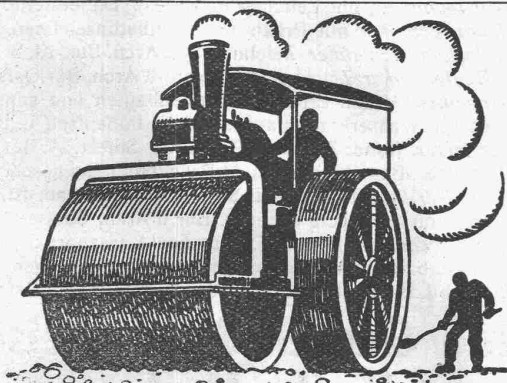


Anerkannt
vorzügliches Baumaterial für alle Arten Hoch-
bauten, insbesondere für **Zwischenwände**,
und **Hintermauerungssteine**.

Für **Fassadenmauerwerk Spezialsteine**.

Verkauf direkt durch uns.

Guss - Baustein - Fabrik Zürich A. G., Zürich.



STUAG

**SCHWEIZ. STRASSENBAU-
UNTERNEHMUNG A. G.**

ALPNACH
BAHNHOFPLATZ
TEL.: 7

LAUSANNE
RUE D'ETRAZ 20
TEL.: 22.028

OLTEN
RÖMERSTR. 14
TEL.: 7.68

BERN
LAUPENSTR. 8
TEL.: BOLLWERK 84.83

BASEL
RHEINLÄNDERSTR. 3
TEL.: SAFFRAN 28.90

ZÜRICH
STEINWIESSTR. 48
TEL.: H. 48.81

CHUR
U. BAHNHOFSTR. 280
TEL. 147 (-81)

Aeberlimakadambeläge

Gebr. Demuth

Telephon 170 **Baden** Telephon 170

Fabrik für
Moderne Blechbearbeitung
Patent. gepresste Treppen
Bauschlösserei
Eisenkonstruktionen
Patentierete Kessel

II. Abteilung
Sanitäre Einrichtungen
Elektrische Boyler
Zentralheizungen



Rauch's Reform-Rabitz

Bester Putzmörtelträger

für Verputz von Wänden, Decken, Säulen, Gewölben etc.
Leicht, biegsam, rost- und feuersicher, isolierend
in Rollen von 10 m., 15, 20, 25 u. 100 cm.

Rauch's Reform-Rabitzwerk

Bützberg (Bern)

W

für das Bau-
handwerk
in bewährten
Qualitäten

Wurfgatter und Kistensiebe

Suter-Strehler Söhne & Co
am Löwenplatz
ZÜRICH

Besichtigung zwanglos

Schablonen

-Papier
liefern ab Lager

A.-G.
Jucker-Wegmann
Zürich - Tel.: 5. 46.74

Spritzen und Polieren

v. Massenartikeln jeder Art nach der neuesten Farbspritztechnik
übernimmt mit aller Garantie und bei billigster Berechnung
OSKAR WÜTSCHERT, RUSSIKON : Tel. 13.14

TECHNICIEN ou ARCHITECTE

Offres sous chiffres Z. M. 1285 à Rudolf Mosse, Zürich.

Julius Ott, Basel

(S. I. A.)

Alemannengasse 2 Telephon: Birsig 18.08 Sachverständiger für
Schiffbau u. Schifffahrt

experimenté (dessin, de-
vis, décompte) est de-
mandé dans bureau de
la Suisse romande. —

Bosshardt & Allenspach

Telegraphische Anstalt

Telephon:
St. Gallen 1645

Telephon:
Gossau 99

St. Gallen & Gossau

Stereophotogrammetrische
Vermessungen
vom Flugzeug und von der Erde aus.

Reliefierung von Karten
und Plänen
nach dem Wenschow-Verfahren.

S. T. S.

Schweizer. Technische Stellenvermittlung
Service Technique Suisse de placement
Servizio Tecnico Svizzero di collocamento
Swiss Technical Service of employment

ZÜRICH, Tiefenhöfe 11 — Telefon: Selnau 5426 — Telegr.: INGENIEUR ZÜRICH

Für Arbeitgeber kostenlos. Für Stellensuchende Einschreibgebühr 2 Fr. für 3 Monate.
Bewerber wollen Anmeldebogen verlangen. Auskunft über offene Stellen und Weiterleitung von Offerten erfolgt nur gegenüber Eingeschriebenen.

- 231 **Färberei-Chemiker** od. Techn. mit langjähr. Praxis in Farbstoff-fabrikat. als Färberei-Betriebsleiter. Chem. Fabrik Kt. Aargau.
267 **Jüng. dipl. Maschinen-Ingenieur**, aushilfsweise als Assistent für Maschinen-Elemente. E. T. H. 1. Mai.
303 **Jeune Ingénieur** ou Technicien dipl. pour bureau techn., rédaction de brevets, prépar. de dessins, etc. All. et franç. Suisse Romande.
316 **Eisenbeton-Techniker**, gewandt. Zeichner. Bau-Unternehm. Zürich.
321 **Jeunes Ingénieurs-électro-mécaniciens et Métallurgistes** pour exploitations en Afrique. Contrat 3 ans. Voyage payé.
323 **Jüng. tücht. Laborant**, der sich in der Zementfabrikation ausbilden möchte, ev. **jüng. Chemiker**. Dauerstelle. Kt. Solothurn.
327 **Ingenieur** mit Erfahrg. im Wasserturbinenbau für Projekt- und Verkaufs-Abtg. Engl. u. franz. erw. Baldm. Deutsche Schweiz.
329 **Selbständ. Heizungs-Techniker**, franz. erwünscht. Für Aufenthaltsbewilligung wird gesorgt. Dauerstelle. Nizza.
331 **Selbst. Masch.-Techniker**, gut. Zeichn. Automobilfabr. Bruxelles.
333 **Maschinen-Techniker**, Maschinenschr. deutsch u. franz. Zürich.
335 **Tüch. Konstrukteur** für Textilmasch. Mögl. sofort. Kt. Thurgau.
337 **Maschinen-Techniker** od. **Zeichner** für Aufzugsbau. Deut. Schweiz.

Wir suchen

für sofort

jüngeren Montageingenieur

der die deutsche und französische Sprache beherrscht. — Ausführliche Angebote unter Beifügung von Zeugnisabschriften etc. bitten wir zu richten an:

B. SEIBERT, G. m. b. H., SAARBRÜCKEN 1
Eisenhoch- und Brückenbau Hohenzollernstrasse 104

Grosse Maschinenfabrik der Ostschweiz sucht als
Assistent für ihren Giessereichef einen tüchtigen

Techniker mit Giessereipraxis.

Offerten mit Angabe über die bisherige Tätigkeit,
Gehaltsansprüche und frühesten Eintrittstermin
(Photo ist beizulegen), sind zu richten unter Chiffre
Z. P. 1213 an **Rudolf Mosse, Zürich.**

Ingenieur-Zeichner

oder

Zeichner-Konstrukteur

welcher Erfahrung hat in Explosionsmotoren, wird von bedeutender
Firma in der französischen Schweiz **gesucht.**
Offerten mit Lebenslauf, Referenzen,
Zeugnisabschriften und Gehaltsansprüchen unter Chiffre F. 3955 X, an
Publicitas, Genf.

GESUCHT für sofort Bauzeichner oder Bautechniker

künstlerisch befähigt mit mehr-
jähriger Praxis.
**H. Leuzinger, Arch., B. S. A.,
Glarus.**

Dr.-Ing.-Grad.

Zielsichere Vorbereitung und
Durchführung besonders für Ael-
tere und Berufstätige. — Zu-
schriften mit Angabe der Vor-
studien und Praxis unter „Kor-
respondenz 9497“ an
Dukes Nachf., A.-G., Wien I/1.

Gesucht nach Arosa Architekt-, Bautechniker-Bauführer

Angebote mit Zeugnissen, Eintritt und Gehaltsansprüchen unter
Chiffre O. F. 782 Ch. an **Orell Füssli-Annoncen, Chur.**

Bautechniker od. Architekt

künstlerisch befähigt, absolut selbständig
schaffend, auf Architekturbureau

per sofort gesucht.

Gefl. schriftliche Offerten unter Chiffre Z. B. 1294 befördert.
Rudolf Mosse, Zürich.

- 354 **Technicien du génie civil** ayant 3 ans de pratique, pr. études, dessins et projets de travaux génie civil et hydrauliques. France.
380 **Vermessungs-Techniker** mit etw. Tiefbaupraxis, versiert in Güterzusammenlegung. Sofort. Ing.-Bureau Graubünden.
382 **Tiefbau-Techniker** f. Vermessg. u. Planschriften. Ing.-B. Chur.
350 **Jüng. Tiefbau-Techniker** m. Dipl. Bauverwaltung deutsche Schweiz.
408 **Jüng. Bau-Ingenieur** od. Techn. mit Erfahrg. in Aufnahmen und mögl. im Stollenbau. Für Bauleitung Schweiz. Kraftwerk.
412 **Jüng. Architekt** für Entwurf u. Planausführ. Arch.-B. Aargau.
416 **Hochbau-Techniker-Zeichner**, 25 bis 30 J. f. Bur. u. Bau. Sof. Zürich.
426 **Ingénieur** conn. parf. béton-armé et ayant au moins 5 ans de pratique, pour études aménagement de forces hydraul. France.
430 **Architekt** oder Bautechn.-Bauführer. Arch.-Bureau. Graubünden.
442 **Bauführer** für Landhäuser, Villen. Arch.-Bureau Zürich.
446 **Tiefbau-Techniker**, gut. Zeichner für Bureau, Dauerstelle. Zürich.
482 **Hochbau-Techniker** mit Praxis im Eisenbetonzeichnen. Graub.
484 **Jüng. Hochbau-Techniker-Zeichner**. Sof. Arch.-Bur. Kt. St. Gallen.
486 **Jüng. Bautechniker-Zeichner**. Mögl. sofort. Arch.-Bur. Ostschweiz.
488 **Bau-Ingenieur** prakt. Erfahrg. in Stollenbauten und sonst. Bauarbeiten für Wasserkraftanlagen. Sofort. Italienisch u. Deutsch.
490 **Bautechniker**, flotter Zeichner, 20 bis 30 J. Sofort. A.-Bur. Elsass.
492 **Bautechniker-Bauführer** m. Praxis. Raschmögl. Baugesch. Aargau.
494 **Bautechniker**, künstl. befähigt, Sofort. Arch.-Bureau. Kt. Glarus.
496 **Technicien** ou architecte expérim. Bur. d'Arch. Suisse Romande.
498 **Jüng. Bautechniker** mit mehrj. Bau- und Bureaupraxis, bes. auf dem Wasserbaugewerbe. Deutsch und Franz. Lothringen.
506 **Architekt** od. Bautechn. f. Reise (Prov.) a/Kaminhut. Ostschweiz.

Offene Gemeindebaumeister- stelle in Herisau.

Infolge Rücktritts des bisherigen Inhabers ist die Stelle eines
Gemeindebaumeisters der Gemeinde Herisau

neu zu besetzen. Architekten mit akademischer Bildung und praktischer Tätigkeit und wenn möglich mit Kenntnissen im Tiefbauwesen, welche sich um die offene Stelle zu bewerben gedenken, werden ersucht ihre Anmeldungen unter Beilage der Zeugnisse und allfälliger Pläne oder Photographien über ihre praktischen Arbeiten bis spätestens Dienstag, den 30. April 1929 an den Vizepräsidenten der Baukommission, Herrn Gemeinderat **Ulr. Zürcher, Griesstrasse, Herisau**, zukommen zu lassen. — Gehalt Fr. 7000.— bis 8500.—. Das Pflichtenheft kann auf dem Gemeindebauamt eingesehen oder von demselben zur Einsichtnahme verlangt werden.

Herisau, den 17. April 1929.

Gemeindekanzlei Herisau.

Gesucht

BAUFÜHRER

auf Anfang oder Mitte Mai a. c. für den Bau grösserer Wohnkolonie einer hiesigen Baugenossenschaft. — Tüchtige Bewerber wollen sich unter Beifügung von Zeugnisabschriften und Angabe von Referenzen und der Gehaltsansprüche melden unter Chiffre Z. B. 1275 an **Rudolf Mosse, Zürich.**

Tüchtiger Bautechniker,

routinierter Zeichner, selbständiger Bauführer mit mehrjähriger Praxis in erstem Architektur-Bureau sowie in Baugeschäft sucht sofort Stellung in Architektur-Bureau oder Baugeschäft nach Biel, Grenchen, Solothurn oder Olten. — Gefl. Offerten unter Chiffre J. H. 9096 Gr. an **Schweizer Annoncen A.-G., Grenchen.**

P A T E N T E

Muster und Marken überall durch
J. AUMUND, ZÜRICH
Ing. und Patentanwalt
Stamphenbachstr. 34
Tel.: H. 03.79 Gegr. 1895

Stelle-Ausschreibung

Bei dem eidg. Amt für geistiges Eigentum ist die Stelle eines
wissenschaftlich. Experten II. Klasse
(Maschineningenieur)

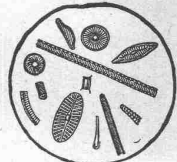
zu besetzen.

Obliegenheiten: Prüfung von Erfindungspatentgesuchen. Erfordernisse: Schweizerbürger; abgeschlossene Hochschulbildung; Beherrschung der deutschen, Kenntnis der französischen Sprache. Besoldung: Fr. 6500.— bis Fr. 10,100.— nebst Ortszulage. Anstellung vorläufig provisorisch. Anmeldung mit Zeugnisabschriften bis 11. Mai 1929 an das eidg. Amt für geistiges Eigentum in Bern.

INGÉNIEUR MÉCANICIEN,

42 ans, grande expérience mécanique générale, ayant étudié et dirigé nombreux travaux installation usines; très versé questions emboutissage et petite chaudronnerie; connaissances, comme constructeur, en machines outils, moteurs thermiques, pompes centrifuges, turbines hydrauliques etc.; pratique des installations électriques HT et BT, parlant français, italien et allemand, ref. 1^{er} Ordre cherche situation étranger, préférence Italie ou Espagne. — Ecrire sous chiffres Z. E. 1297 à Rudolf Mosse, Zürich.

Eingetragene



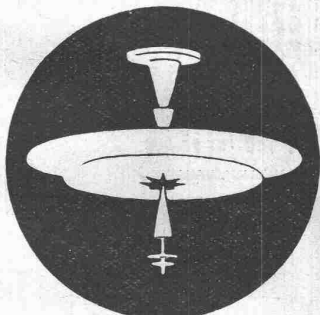
Handelsmarke

Kieselgur - Infusorienerde

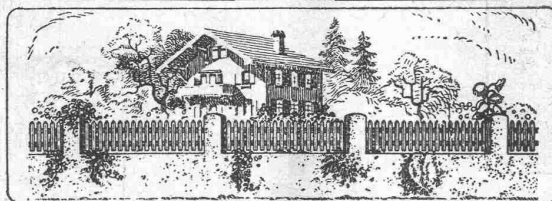
bestes Isoliermittel gegen Hitze, Kälte und Schall, für Wohnhäuser, usw.

Gebrannte Kieselgursteine

G. W. REYE & SÖHNE
HAMBURG 21



EMIL THOMA
WERDMÜHLEPLATZ 2
ZÜRICH
SPEZIALANFERTIGUNG VON
BELEUCHTUNGSKÖRPERN
UND BRONZEWAREN



ZAUNFABRIK BONSTETTEN A.-G., IN BONSTETTEN,
liefert Holzzäune jeder Art, Spezialität

— ZÄUNE AUS BÜNDNER-BLUT-LÄRCHENHOLZ —

General-Vertretung technischer Artikel

sucht bei Architekten, Ingenieuren, Baumeistern und Behörden bestens eingeführter schweizerischer Kaufmann. Erstklassige Referenzen. — Offerten erbeten an: Postfach Seinau 2370, Zürich.

ASPHALTKOCHKESSEL



Asphaltdarren

Dachdeckeröfen

KESSELSCHMIEDE RICHTERSWIL

Gesucht BAUFÜHRER

in ein Baugeschäft in Basel
zu baldigem Eintritt.

Haupterfordernisse: Energisch, selbständig, mehrjährige Tätigkeit als Bauleiter, gewandt in Zeichnung, Kostenvoranschlag, Abrechnung, Verkehr mit Bauherrschaft und Unternehmer. Für die selbständige, dauernde Stellung kommen nur erstklassige Bewerber in Betracht. — Offerten mit Angabe der Gehaltsansprüche, Eintrittstermin, Beilage von Zeugnisabschriften sind erbeten unter Chiffre B. H. 5295 an Rudolf Mosse, Basel I.



weil dünnflüssig und
dennoch voll deckend
ist die

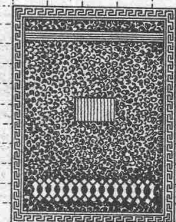
**Pelikan
Tusche**

Achten Sie beim
Einkauf auf den Namen
Pelikan und die Firma
GÜNTHER WAGNER
HANNOVER UND WIEN

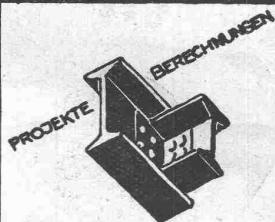
ZEICHNER
in allen Arbeiten gut bewandert
sucht Engagement auf Architekturbureau in Zürich. — Offerten unter Chiffre Z. L. 1303 befördert
Rudolf Mosse, Zürich.

Jul. Hädrich
Eisenkonstruktionen
Zürich Werdgutg. 13

Telephon 5. 2550



Spezialfabrik für
Briefkasten Anlagen
Kataloge zu Diensten



**EISEN
KONSTRUKTION**
KITTLÖSE
GLASBEDACHUNGEN
BAU- & KUNST-
SCHLOSSERARBEITEN
**GEBR. TUCHSCHMID
FRAUENFELD**

**Moderne
Hausklärgrube**



Tausende im Betrieb!
Überall Vertreter u. Lagerbestände
OMS-Kläranlagen A. G.
Zürich 6. Gemsenstr. 4

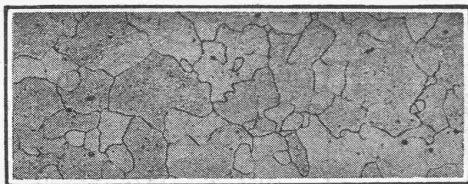
Um Eisen zu ersetzen, das sechs Jahrhunderte überdauert hat.

Der 1365 erbaute Turm der Kathedrale von Utrecht musste unlängst renoviert und stabilisiert werden. Die mit der Renovierung dieses imposanten, 100 m hohen Bauwerks beauftragten Architekten ersetzten die Eisenträger, die fast 600 Jahre überdauert hatten, durch neue Träger aus reinem Armco-Eisen. Sie erachten Armco als das einzige Eisen, das die gleiche Haltbarkeit verbürgen kann, wie das Eisen früherer Jahrhunderte.

Erzeugung von Armco-Eisen in Europa: England, Frankreich, Deutschland (Vereinigte Stahlwerke A.-G.). THE ARMCO INTERNATIONAL CORPORATION, 123, Avenue de Villiers, Paris. Der grösste Spezialeisen-Produzent der Welt.

General-Vertreter für die Schweiz:
DR. HONEGGER & DR. KOENIG
Sonnenquai 10 — Zürich
Telephon: Hottingen 19.19

Galvanisierte Armco-Bleche auf Lager:
Jules Schoch & Cie., Zürich
E. Strahm A.-G., Basel
Hans Schoch, Basel
Francillon S.-A., Lausanne



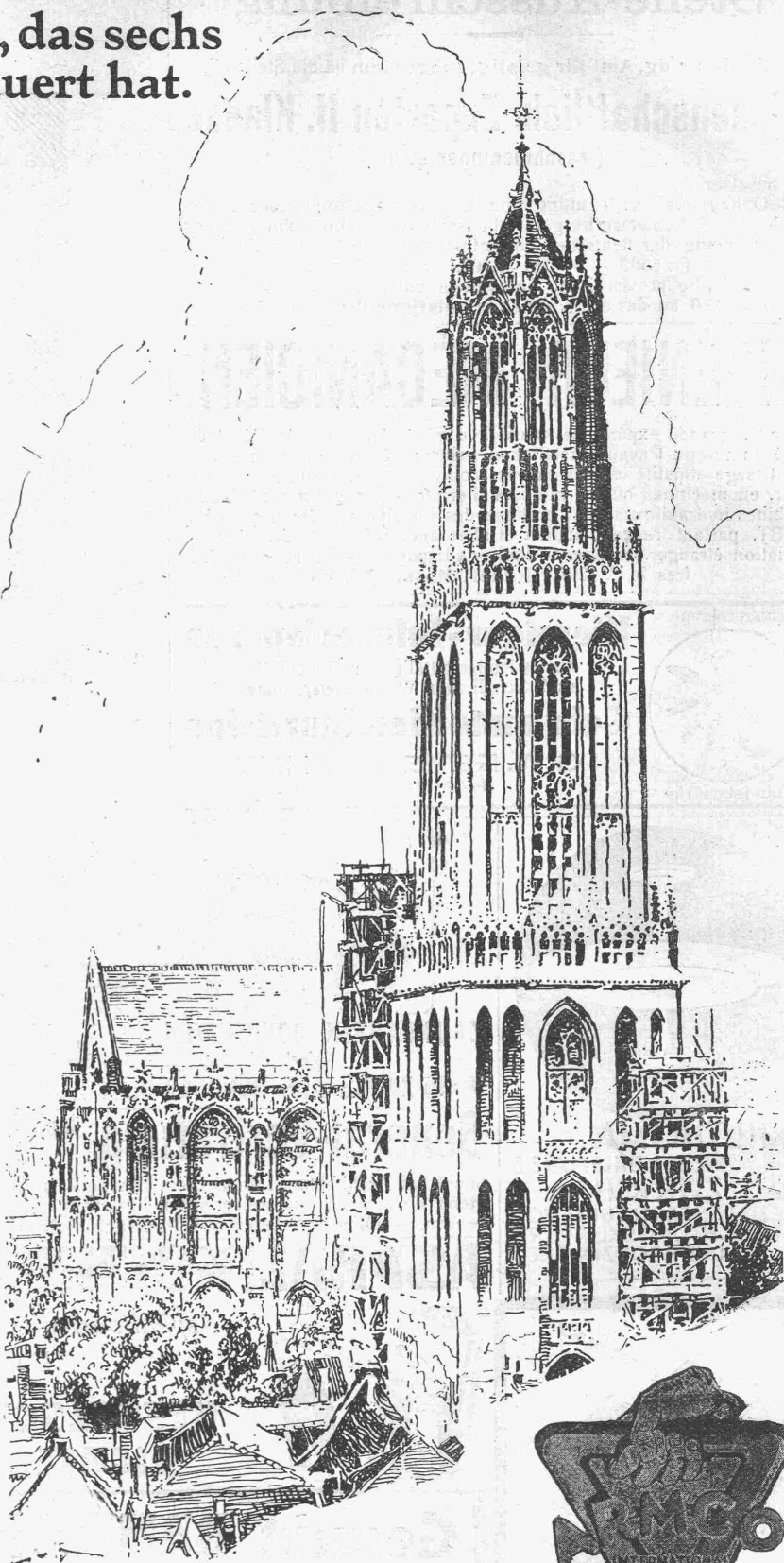
Gefügebild des reinen Armco-Eisens



Gefügebild des 6 Jahrhunderte alten Eisens der Kathedrale von Utrecht

ANALYSE

Bestandteile	Utrechter Eisen	Reines Armco-Eisen
Kohlenstoff	.025	.014
Mangan	—	.024
Silicium	.020	.002
Schwefel	.004	.024
Phosphor	.304	.006
Kupfer	—	.040
Reines Eisen	99.597	99.890



ARMCO-EISEN