

Zeitschrift: Schweizerische Bauzeitung
Herausgeber: Verlags-AG der akademischen technischen Vereine
Band: 93/94 (1929)
Heft: 15

Werbung

Nutzungsbedingungen

Die ETH-Bibliothek ist die Anbieterin der digitalisierten Zeitschriften auf E-Periodica. Sie besitzt keine Urheberrechte an den Zeitschriften und ist nicht verantwortlich für deren Inhalte. Die Rechte liegen in der Regel bei den Herausgebern beziehungsweise den externen Rechteinhabern. Das Veröffentlichen von Bildern in Print- und Online-Publikationen sowie auf Social Media-Kanälen oder Webseiten ist nur mit vorheriger Genehmigung der Rechteinhaber erlaubt. [Mehr erfahren](#)

Conditions d'utilisation

L'ETH Library est le fournisseur des revues numérisées. Elle ne détient aucun droit d'auteur sur les revues et n'est pas responsable de leur contenu. En règle générale, les droits sont détenus par les éditeurs ou les détenteurs de droits externes. La reproduction d'images dans des publications imprimées ou en ligne ainsi que sur des canaux de médias sociaux ou des sites web n'est autorisée qu'avec l'accord préalable des détenteurs des droits. [En savoir plus](#)

Terms of use

The ETH Library is the provider of the digitised journals. It does not own any copyrights to the journals and is not responsible for their content. The rights usually lie with the publishers or the external rights holders. Publishing images in print and online publications, as well as on social media channels or websites, is only permitted with the prior consent of the rights holders. [Find out more](#)

Download PDF: 18.02.2026

ETH-Bibliothek Zürich, E-Periodica, <https://www.e-periodica.ch>

Neue hochwertige Leichtmetalle

AVIONAL, ANTICORODAL.
IN BLECHEN, PROFILEN,
STANGEN UND DRAHT.

ALUFONT
IN GUSSBARREN
U. FERTIGEM GUSS.

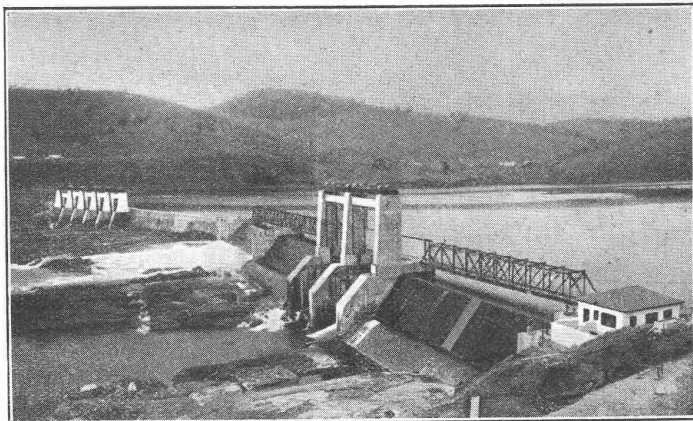
**aluminium
Industrie a.G.
Neuhausen**

Stauwerke A.-G., Stampfenbachplatz 3, Zürich 6

Erste und älteste Spezialfirma mit reichsten Erfahrungen im Bau von
**selbsttätigen und zwangsweise zu bedienenden
Wehranlagen.**

Selbsttätigen Abflussregulierungen

für Wasserkraft- und Irrigations-Anlagen, entsprechend den modernsten Anforderungen
des Wasserbaues.



Parahyba, drei automatische Sektorwehre, je 45 m = 135 m lang, 7,40 m hoch.

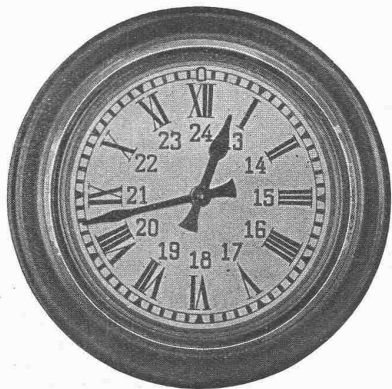
In Betrieb und in Ausführung
über 200 Anlagen mit total
3700 m Wehrbreite und ca.
36 000 m³/sek Regulier-
fähigkeit.

*Allein-Vertretung für die
Schweiz der*

**„Zahnschwelle
Rehbock“**

zur Verhütung von schäd-
lichen Auskolkungen der
Sohle von Wasserläufen.

Illustrierter Katalog, Projekte
und Kostenanschläge.



HORLOGES ÉLECTRIQUES

FAVAG

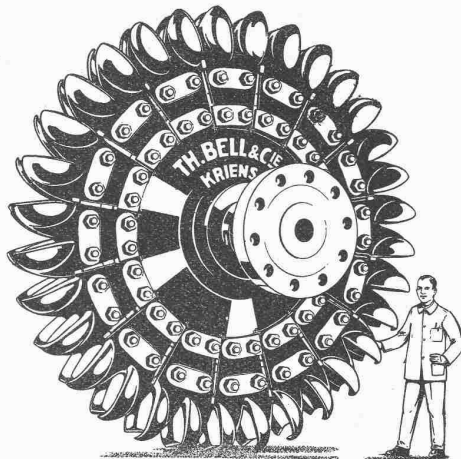
FABRIQUE D'APPAREILS ÉLECTRIQUES
SOCIÉTÉ ANONYME

NEUCHÂTEL

A.-G. der
Maschinenfabrik
von

Theodor Bell & Cie.

Kriens-
Luzern
Gegründet 1855

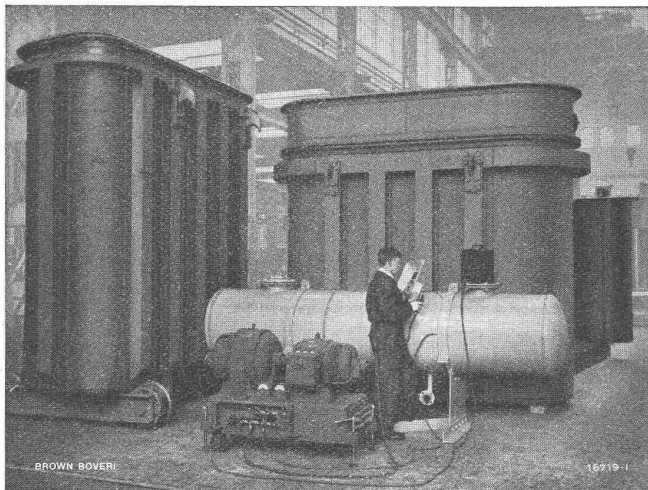


Lauftrad einer der vier 17 000 PS Pelton-Turbinen
im S. B. B.-Kraftwerk Barberine, Wallis.

Wasserturbinen

für alle Gefälle und Leistungen,
Bell - Schnellläufer - Turbinen,
Regulatoren, Rechen, Schützen,
Stauwehre, Druckleitungen,
Bell-Kugelschieber, Komplette
hydraulische Anlagen, Blech-
arbeiten für die Zementfabri-
kation, Kesselschmiedearbeiten
aller Art.

B B C



Mit Brown Boveri Lichtbogen-Schweißgruppen
elektrisch geschweißte Groß-Transformatorenkessel.

Lichtbogen Schweißgruppen

Bauart Brown Boveri

*Qualitativ höchststehende Schweiß-
nähte*

Größte Wirtschaftlichkeit

Einfache, gefahrlose Bedienung

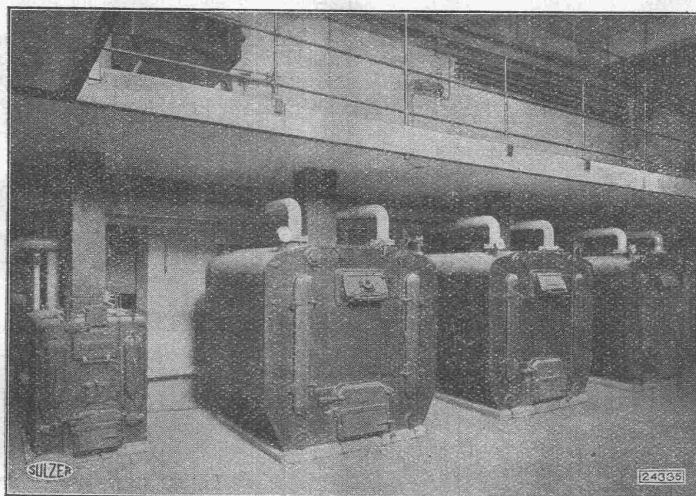
*Feinstufige Regulierbarkeit des
Schweisstromes an der Schweiß-
stelle selbst*

Kurzschlussicherheit

A.-G. BROWN, BOVERI & C^{IE} BADEN (SCHWEIZ)
Verkaufsbureaux: Baden, Basel, Bern, Lausanne

SULZER

Sulzer-Gliederkessel der
Pumpen-Warmwasser-



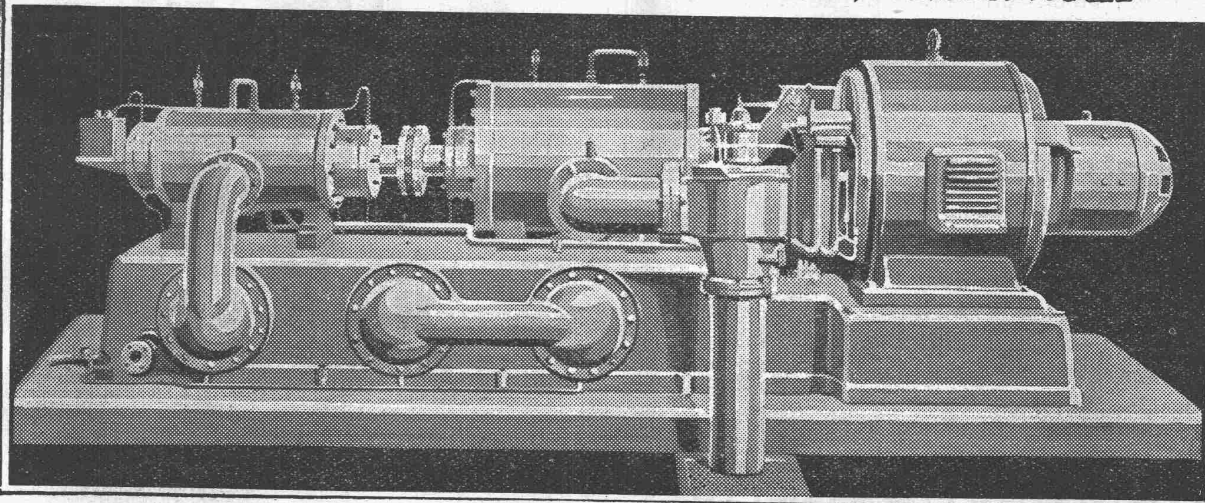
Heizung in der neuen
Kantonsschule Winterthur

Pumpen-Warmwasserheizungen

für grosse Gebäude und ganze Gebäudekomplexe

GEBRÜDER SULZER, Aktiengesellschaft, WINTERTHUR

^K
Winterthur **Kompressoren**
und Rotations-
Vacuumpumpen
für alle Zwecke
*Schweizerische
Lokomotiv- und Maschinenfabrik, Winterthur*



Fahrplanmässiger Elektrokarrenbetrieb in ausgedehnten Werken. In den ausgedehnten Anlagen grosser Werke sind fortlaufend Transporte auszuführen, die den Unkostenetat sehr belasten, da hierfür zumeist ein Bote, bezw. ein oder mehrere Arbeiter benötigt werden. Auch haben die Betriebsbeamten, Monteure u. a. oft weite Wege zurückzulegen, wodurch sie ihrer eigentlichen produktiven Tätigkeit entzogen werden. Es wird daher allgemein begrüsst, wenn für diese Transporte und Beförderungen der Elektrokarren in Anspruch genommen werden kann.

Für die gedachte Beförderungsart ist grundsätzlich zu unterscheiden zwischen Material- und Personenbeförderung. Die Materialbeförderung bedingt längere Ent- und Beladezeiten und kann daher zumeist nicht an einen genau einzuhaltenden, zeitlich festgelegten Fahrplan gebunden werden. Trotzdem ist die Festlegung

einer planmässigen Materialrundfahrt erwünscht. Die Wahl der hierfür zu verwendenden Elektrokarrenbauart hängt von der Art der zu befördernden Güter ab. Zumeist wird es sich um die Beförderung von Schmiermitteln, Reinigungsmitteln, Ersatzteilen usw. von den Zentrallagern zu den einzelnen Werksabteilungen handeln; natürlich können auch Werkzeuge, Werkstücke usw. befördert werden. Es hat sich vielfach zur schnelleren Abfertigung als praktisch erwiesen, in den einzelnen Betriebsabteilungen Sammelstellen einzurichten, an denen der Elektrokarrenfahrer die mit einer Leitkarte versehenen Transportgüter abstellt, bezw. aufnimmt. In den meisten Fällen wird sich für diese Arbeitsleistung der Elektrokarren für 1500 kg Tragkraft mit Führerstand eignen. Sind jedoch grössere Mengen von einer Sendestelle zur anderen zu befördern, so dass durch das Be- und Entladen der Elektro-



Das lästige
und zeitraubende
Zerschneiden der

Drahtziegel -Rollen

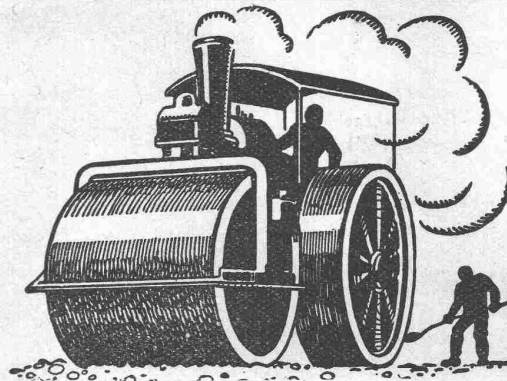
fällt weg. Die

**Schweiz. Drahtziegel-
Fabrik A.-G., Lotzwil**
liefert

Drahtziegel -Streifen

In allen Breiten.
Muster und Preislisen verlangen

Goldene Medaillen:
Bern 1914, Barcelona 1921
Burgdorf 1924, Bern 1925



STUAG

**SCHWEIZ. STRASSENBAU-
UNTERNEHMUNG A.G.**

ALPNACH
BAHNHOFPLATZ
TEL.: 7

LAUSANNE
RUE D'ETRAZ 20
TEL.: 22.028

BERN
LAUPENSTR. 8
TEL.: BOLLWERK 34.33

OLTEN
RÖMERSTR. 14
TEL.: 7.88

BASEL
RHEINLÄNDERSTR. 3
TEL.: SAFRAN 28.90

CHUR
U.BAHNHOFSTR. 280
TEL. 147 (-81)

ZÜRICH
STEINWIESSTR. 40
TEL.: H. 48.81

Nacovia-Beläge

A.-G.

CONRAD ZSCHOKKE
DÖTTINGEN
(Aargau)

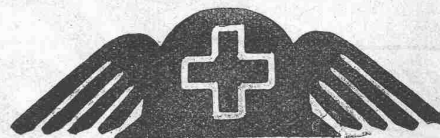
EISENBAU.

Brücken, Hoch- und Industriebauten, Stauwehre, Maste, Konstruktionen für Bauinstallationen, Krane, Kessel- und Blecharbeiten, Druckrohre, Treppen, Fenster etc.

Spezialitäten:

Verzinkung (Metallisierung mit Zink, Blei, Aluminium, Kupfer etc.) nach dem M. U. Schoop'schen Verfahren. (Behälter für chemische Zwecke). - Personen- und Materialschleusen für Druckluftgründungen. - Wellblechbaracken für jeden Zweck (Baubaracken, Garagen etc.)

INGENIEURBUREAU



SCHWEIZER MUSTER MESSE BASEL 1929

13.-23. APRIL

Industrielle, Handels- u. Gewerbetreibende, Detaillisten! Die Schweizer Mustermesse bietet eine vorzügliche Gelegenheit, Neuheiten in wenigen Stunden kennen zu lernen. Machen Sie Ihre Bestellungen an der Messe, wo Sie Schweizer Qualitäts-Ware finden und wofür viele Vergleichsmöglichkeiten geboten sind.

Einfache Bahnbillette gelten innert 6 Tagen zur Rückfahrt. Einkäuferkarten im Bureau der Mustermesse und bei den Ausstellern.

SCHMIDTSCHE HEISSDAMPF-G.M.B.H.

SCHMIDT UEBERHITZER

F Ü R
LOKOMOTIVEN
LOKOMOBILEN
DAMPFSCHIFFE
STRASSENWALZEN
ORTSFESTE ANLAGEN
U. S. W.

15 bis 25 % Kohlenersparnis.

SCHMIDT UMKEHRENDEN

FÜR UEBERHITZER

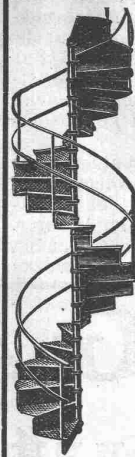
maschinell geschmiedet

ohne jede autogene oder
elektrische Schweissung.

Verlängerte Lebensdauer
der Ueberhitzer!



VERTRETUNG FÜR DIE SCHWEIZ:
INGENIEUR ED. GAMS, ZÜRICH 8



Gebr. Demuth

Telephon 170 **Baden** Telephon 170

Fabrik für

Moderne Blechbearbeitung
Patent. gepresste Treppen
Bauschlosserei
Eisenkonstruktionen
Patentierete Kessel

II. Abteilung

Sanitäre Einrichtungen
Elektrische Boyler und
Zentralheizungen

EMIL STEINER, WIEDIKON-ZÜRICH

Maschinen-Handlung

Birmensdorferstr. 98

Lager in **gebrauchten Maschinen** aller Art

DAMPFKESSEL — PUMPEN — RESERVOIRS
RIPPENHEIZRÖHREN ETC.

Neue und gebrauchte Transmissionen
Riemenscheiben in Eisen und Holz

A. Schmid's Erben, Zürich

Asphalt - Geschäft Gegründet 1865 Telephon S. 21.08

Ausführung aller vorkommenden

Gussasphaltarbeiten

für Hoch- und Tiefbau

Ersteller der **Fundament-Isolierungen** gegen Grund-
wasser bei den Neubauten:

Bankgebäude Leu & Co., A.-G., Zürich im Jahre 1914
Schweiz. Nationalbank Zürich im Jahre 1920 : Eidgen.
Grossflugzeughalle Dübendorf im Jahre 1922 : Heizraum
der Zentralwerkstätte Seefeld der Zürcher Strassenbahn
im Jahre 1923 : Neubau Schweizer Volksbank im Jahr 1923

STUCCOLIN

ERNST HABERER & Cie

BERN

ATELIERS FÜR
BILDHAUEREI

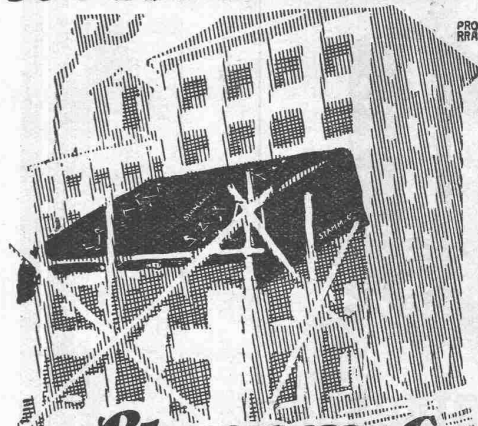
STUCCATUR

MALEREI &

GIPSEREI

REPARATUREN

Leihdecken



Stamm & Co

TELEPHON
Nº 2

Eglisau

TELEGR.
STAMM
EGLISAU

Sperrholzplatten

für Bau- und Möbelzwecke
liefern prompt ab Lager

HEINRICH GROB & CO.

HOLZHANDLUNG

ZÜRICH 6

Telephon:
Hottingen 73.90

Gegenüber
Bahnhof Letten

karren längere Zeit dem eigentlichen Fahrbetriebe entzogen wird, so ist der mit einer Hubeinrichtung versehene Elektrokarren besser geeignet. In diesem Falle sind die Ladebänke nur aufzunehmen und am Bestimmungsorte wieder abzusetzen, wofür nur wenig Zeit benötigt wird. — Es ist empfehlenswert, die Materialrundfahrt als Richtungsverkehr auszubilden, und es genügt, wenn den Betriebsabteilungen bekannt ist, dass in gewissen Zeitabständen der Karren die Sammelstelle berührt.

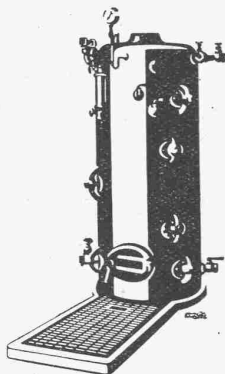
Zur Vermeidung von Zeitverlusten durch die Benutzer muss die Personenrundfahrt fahrplanmässig eingerichtet werden, damit die Fahrzeuge die gekennzeichneten Haltestellen pünktlich berühren. Das zur Verwendung kommende Fahrzeug muss dem Fahrer, der den Karren an den Haltestellen nicht zu verlassen braucht, eine bequeme Sitzmöglichkeit bieten. Ein für diese Zwecke

bestens bewährtes Fahrzeug baut z. B. die A. E. G. Mit diesem können gleichzeitig 10 Personen befördert werden; ausserdem ist neben dem Fahrersitz noch für einen Begleiter oder die Beförderung der Post, der Zeichnungen usw. zu und von den Betriebsabteilungen genügend Platz vorhanden.

Die Vorteile eines derartigen Elektrokarrendienstes liegen in der zentralen Erfassung, Ausführung und wesentlichen Beschleunigung aller Transporte und der damit verbundenen grossen Verbilligung. Die einzelnen, jeder Kontrolle entzogenen Transportarbeiter oder Kolonnen werden überflüssig. Wenn auch die durch die Personenrundfahrt erzielbaren wirtschaftlichen Vorteile nicht ohne weiteres zu erfassen sind, so ist doch die damit verbundene Beschleunigung zweifellos von unschätzbarem Werte.

VOGA DIE QUALITÄTSMARKE für Familien- und Gross-Küchen erstellt **H. Vogt-Gut A.G., Arbon**

Bosshardt & Allenspach
telegraphisch: Solisango
St. Gallen & Gossau
Stereophotogrammetrische
Vermessungen
vom Flugzeug und von der Erde aus.
Reliefierung von Karten
und Plänen
nach dem Wenschow-Verfahren.



Dampfkessel

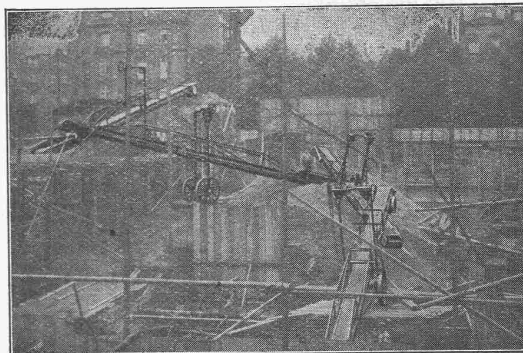
n allen Grössen und Dimensionen

**KESSELSCHMIEDE
RICHTERSWIL**

PATENTE

Muster und Marken überall durch
J. AUMUND, ZÜRICH
Ing. und Patentanwalt
Stampfenbachstr. 34
Tel.: H. 03.79 Gegr. 1895

Fredenhagen



FÖRDERBÄNDER

ermöglichen grösste Lohnersparnis und
Leistungssteigerung im Baugewerbe.

PEZIALAUSFÜHRUNG für Kies, Betongemisch, Säcke etc.

Referenzen aus der Baubranche.
Kataloge etc. auf Wunsch.

**Wilhelm Fredenhagen
Offenbach am Main**

BLITZ - GERÜST

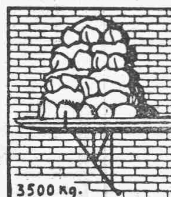
OHNE STANGEN

das Ideal aller Gerüste für Fassaden von Wohn- und Geschäftshäusern, Kirchen und für Innen-Räume,
wie Kirchen- und Saaldecken, Treppenhäuser usw.

Mietweise Erstellung
für Um- und Neubauten durch:

GERÜSTGESELLSCHAFT A.G.
ZÜRICH 7
Tel.: Hottingen 21.84

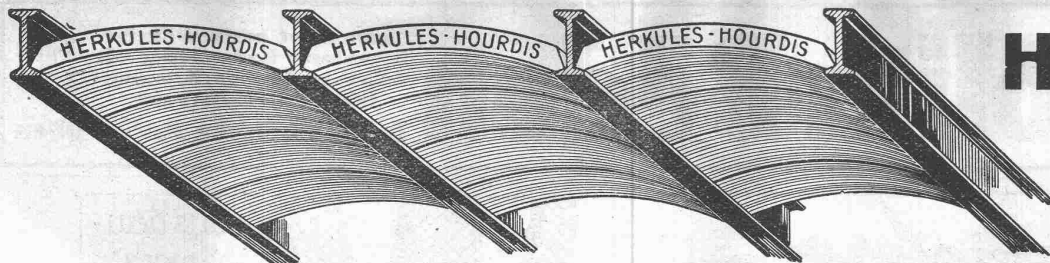
ALTSTETTEN
Tel.: Uto 52.09



Sowie durch folgende Baugeschäfte:

Zürich: Fietz & Leuthold A.-G.
Zürich: Fr. Erismann, Ing.
Winterthur: J. Häring
Andelfingen: E. Landolt-Frey
Bern: Rieser & Co.
Luzern: E. Berger
Bubikon: A. Oetiker
Basel: Eug. Berli
Glarus: Karl Schweizer-Stüssy

Hochdorf: Aug. Ferrari
Genf: Ed. Cuénod S. A.
Neuhausen: Jos. Albrecht
Herisau: H. Müller
St. Gallen: Sigrist, Merz & Co.
Olten: Otto Ehrensperger
Rheinfelden: F. Schär
Solothurn: F. Valli
Biel: Otto Wyss



Unsere Herkules-Hourdis

aus
armiertem Beton

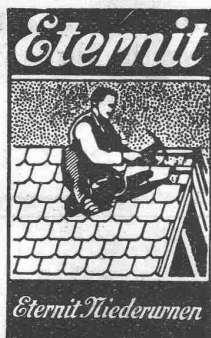
bieten durch ihre **hohe Tragfähigkeit, Billigkeit, raschen Einbau** und **sofortige Benutzungsmöglichkeit** der eingedeckten Räume **grosse Vorteile**. Ueber Keller, Magazine, Garagen und Fabrikräumen kann die **Untersicht sichtbar** bleiben.

Guss-Baustein-Fabrik Zürich A.-G., Zürich

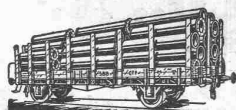
Abdeck- Papier und Carton

liefern ab Lager

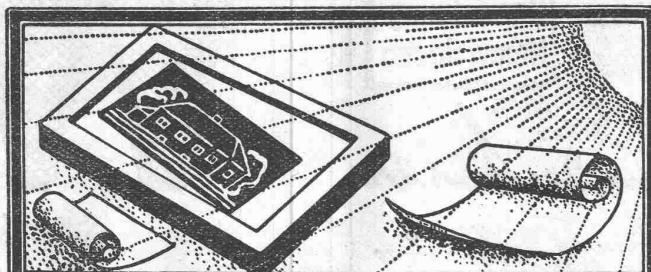
**A.-G.
Jucker-Wegmann
Zürich - Tel.: S. 46.74**



Bedachungen
Aeusserer Wandverkleidungen
Innenbau
Installations- und Druckrohre
Autogaragen



Rohrleitungen & Apparate
aus Eisenblech
liefert vorteilhaft:
Rich. Bertrams Basel B
Vogesenstr. 101 - Telephone: Safran Nr. 48.90



Lichtpausen - Plandruck
Lichtpauspapiere - Pauspapiere
Lichtpausapparate

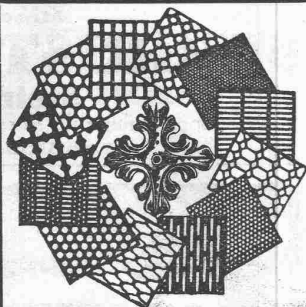
Schweiz. Lichtpausanstalten A.-G.

vorm. Hall & Co.
Zähringerstr. 55 - ZÜRICH - b./Leonhardplatz

Spälti Söhne & Co.
Elektromechanische
Werkstätten

Zürich 121, Hardturmstr. 6623
Vevey 11, Rue Cheneviers
Telegr. Spälti Söhne

Lieferung, Umtausch, Kauf, Reparatur, Um-u. Neuwickelung von Elektromotoren, Generatoren und Transformatoren. Fabrikation von Spezialmotoren, Transformatoren, Regulierantrieben und elektrischen Lichtpausmaschinen.



H. HEER & Co.
OLTEN

SPEZIALITÄT:
Gelochte und
gepresste Bleche

Heizkessel

für
Warmwasser-
und
Dampfheizungen
in diversen bewährten
Modellen

Radiatoren

Erstklassige
Ausführung.

Zent A. Bern

Keim MINERALFARBEN

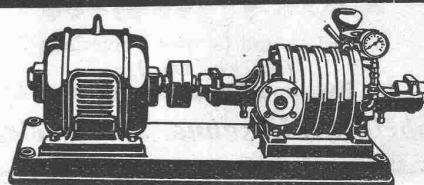
wetterfest und lichtecht
seit 50 Jahren anerkannt
bestes Material für far-
bige Fassaden. Man hüte
sich vor Nachahmungen.

CHR. SCHMIDT
Zürich 5 Hafnerstrasse 47

MARMOR

das feine Dekorationsmaterial

ALFRED SCHMIDWEBERS ERBEN A.-G. ZÜRICH



Centrifugalpumpen

Ventillose Kolbenpumpen Wassermesser System Schmid
Ventil-Kolbenpumpen Pelton-Turbinen
Plungerpumpen bis 500 Atm. Schneckengetriebe

Maschinenfabrik a. d. Sihl A. Zürich

Tel.: Selnau 35.14 vorm. A. Schmid G. Gegründet 1871

Euböolith-Böden

garantiert bestbewährter
fugenloser Bodenbelag für
Fabriken, Schulen, Kranken-
häuser und Bureaux. **Tel.: 3.35**
Euböolithwerke A.-G., Ofen

Elektromotoren
jeder Leistung

**Lieferung
Miete
Umtausch**

**Reparatur
Umwicklung
Neuwicklung**

Transformator-
Apparate

Revision von
Personen- u.
Warenaufzügen
i. Abonnement.

Elektromechanische
Werkstätten

Gebrüder Meier

Zürich
Ausstellungsstr. 25
Tel. Selnau 73.32

Thun
Friedenholz 70
Tel. 8-89

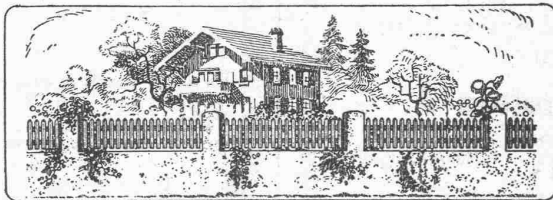


W für das Bau-
handwerk
in bewährten
Qualitäten

**Wurfgatter
und
Kistensiebe**

Suter-Strehler Söhne & Co
am Löwenplatz
ZÜRICH

Besichtigung zwanglos



ZAUNFABRIK BONSTETTEN A.-G., IN BONSTETTEN,
liefert Holzzäune jeder Art, Spezialität

ZÄUNE AUS BÜNDNER-BLUT-LÄRCHENHOLZ

Farbige Hydraulite

das farbenechte, ausschlagfreie und stark erhär-
tende Mineralmehl für wetterfesten

HÄUSERPUTZ.

Mischung mit einheimischem reinem Sand und
Weisskalkteig 1:6:1 / 50 kg genügen für 25—30 m²
farbigen Oberputz (Edelputz) / Reichhaltige Far-
benauswahl / Grosse Einsparungen / Man verlange
Prospekt, Zeugnisse und Farbheftchen.

HYDRAULITWERK

Karl Knab / Schwandorf i. Bay.

Erstklassige Vertretungen in der Schweiz gesucht.

Weißkalk

in Stücken und feinsten Pulverform

(Kalkhydrat)

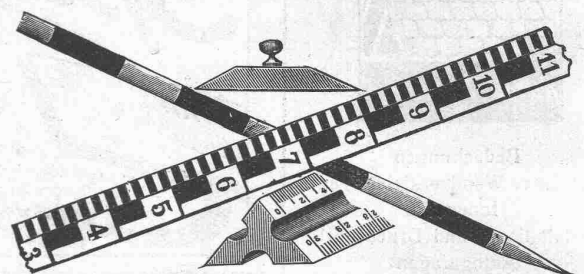
für Bau- und Chemische Industrie

Kalkfabrik St. Ursanne, Jura, Teleph. 22

SPERRHOLZPLATTEN

Zur Vermeidung des Nachtrocknens und Ris-
sigwerdens von Holzfüllungen in Türen, Tä-
fer, Decken etc. verwenden Sie nur prima
trockenverleimte Sperrholzplatten aus der
FABRIK VON AD. AESCHLMANN IN MEILEN.

Muster und Preise zu Diensten.



Massstabfabrik

SIEGRIST & Co., A.-G.

Stein a. Rh.

Spezialfabrik für Messgeräte — Gegründet 1876

Fabrikmarke: SIECO



ROBERT BEER, mech. Seilerei, STÄFA

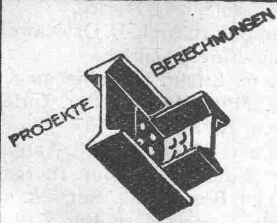
TELEPHON 94 - GEGRÜNDET 1866



Elektr. Aushülfsheizung IM Zentralheizungs-Radiator

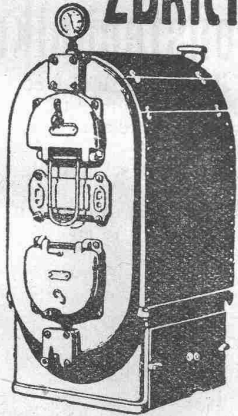
Elektr. Heizkörper passend in alle normalen Radiatoren mit Regulierschalter

MARTIN OBERRAUCH, DAVOS



**EISEN
KONSTRUKTION**
KITTLOSE
GLASBEDACHUNGEN
BAU- & KUNST-
SCHLOSSERARBEITEN
**GEBR. TUCHSCHMID
FRAUENFELD**

**HAUPT & AMMANN
ZÜRICH**



**ZENTRAL-
HEIZUNGEN**

**HOTEL
Habis-Royal**
Bahnhofplatz
ZÜRICH

Restaurant
Sitzungszimmer

Gesucht:

per sofort in Architekturbureau
Kt. Zug, tüchtiger u. zuverlässiger

Bauzeichner

Offerten mit Gehaltsansprüchen
und Zeugnisabschriften unter
Chiffre Z. C. 1125 befördert
Rudolf Mosse, Zürich.

**Wasserhosen
Gummistiefel
Mineurjacken
Pressluftschläuche**

liefern vorteilhaft

A. BRUNNER & CO., BASEL

Gummiwaren

Plan-Wettbewerb

Die Schulgemeinde Frutigen schreibt einen Planwettbewerb
aus für ein

Schulhaus mit Turnhalle in Frutigen.

Als Bewerber kommen nur Architekten in Frage, die seit mindestens zwei Jahren im Berner Oberland wohnen, oder die im Amtsbezirk Frutigen heimatberechtigt sind.

Unterlagen sind bis zum 15. April 1929 erhältlich beim Präsidenten der Baukommission in Frutigen.

Endtermin zur Einreichung der Pläne bis 15. Juni 1929.

Gesucht per 1. Mai 1929

zu einem Spitalneubau tüchtiger
und selbständiger

Bauführer

deutsch und französisch sprechend. — Selbstgeschriebene Offerten mit Angabe der Gehaltsansprüche und Beifügung von Zeugnisabschriften sind zu richten unter Chiffre N. 2509 Y. an
Publicitas, Bern.

Kraftwerke Sernf-Nierenbach A.-G. (S. N.)

Bau - Ausschreibung

Der Verwaltungsrat eröffnet Konkurrenz über die Ausführung folgender Arbeiten für das Kraftwerk am Nierenbach:

- Staumauern auf Garichte, total ca. 35 000 m³,
- Druckstollen Garichte-Dürsten, ca. 3720 m lang.

Die Pläne und Bauvorschriften liegen auf dem unterzeichneten Bureau zur Einsicht auf und können daselbst von ernsthaften Bewerbern bezogen werden.

Angebote sollen in verschlossenem, mit der Aufschrift „Kraftwerk am Nierenbach“ versehenen Umschlag bis **Samstag, den 4. Mai 1929** dem Unterzeichneten eingereicht werden.

Zürich, den 6. April 1929.

Die Bauleitung des Nierenbachwerkes:
Ingenieurbureau F. BOESCH.

DIPL. ARCHITEKT E.T.H.

Schweizer, reiche Praxis, beste Referenzen und Beziehungen, seit Jahren im Auslande selbständig, **übernimmt bestehendes Architekturbureau in der Schweiz oder verassoziiert sich.** Offerten unter Chiffre P. F. U. 201 befördert Rudolf Mosse, 44 bis rue Pasquier, Paris.

Cliche's
Armbruster &
Söhne
für Buchdruck
Ob. Zdune
Zürich
Tel. Hott. 63.65



**für Bedachungen
und Isolierungen**

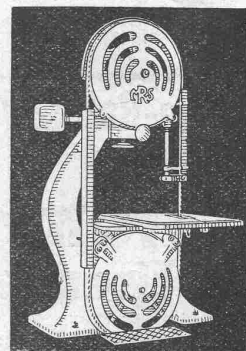
grau, glatt und
grün schiefer besandet.
Muster gratis.

20jährige Bewährung!

W. Frick-Glass

Asphalt- und Teerprodukte
ALTSTETTEN-ZÜRICH
Telephon: UTO 50.64

**Hochleistungs-
Holzbearbeitungs-
MASCHINEN.**



**für alle Industrien
RAUSCHENBACH
Schaffhausen**



Architekt - Bauzeichner

tüchtiger, und flink für Skizzen, Projekte und Ausführungspläne für Einfamilienhäuser u. andere kleine Bauobjekte für dauernde Stelle in Genf **gesucht.** Offerten mit Skizzen, Zeugnisabschriften, und Gehaltsansprüchen unter Chiffre K. 3260 X. an
Publicitas, Genf.

Bimskies

aller Art, leicht, daher frachttüchtig.

Schaumlava

für druckfesten Leichtbeton.

TRASSWERKE MEURIN A.-G.
Andernach a/Rh.



S. T. S.

Schweizer. Technische Stellenvermittlung
Service Technique Suisse de placement
Servizio Tecnico Svizzero di collocamento
Swiss Technical Service of employment

ZÜRICH, Tiefenhöfe 11 — Telefon: Selnau 5426 — Telegr.: INGENIEUR ZÜRICH

Für Arbeitgeber kostenlos. Für Stellensuchende Einschreibgebühr 2 Fr. für 3 Monate
Bewerber wollen Anmeldebogen verlangen. Auskunft über offene Stellen und Wei te
leitung von Offerten erfolgt nur gegenüber Eingeschriebenen.

- 67 Gewandt. *Techniker*, gut. Zeichn. ev. auf Textilmasch. Sof. Kt. Bern.
113 *Technicien-électricien* au cour. haute et basse tension. Belgique.
149 *Ingénieur* av. prat. dans constr. métallique. Suisse rom. Urgent.
262 *Bauführer*-Bautechn. m. mehrj. Prax. in Arch.-B. Engadin. Sofort.
265 *Elektro-Techniker* mit Erfahr. in Montage v. Schwach- u. Starkstromanlagen, im Führen v. Last- u. Personenwagen u. in Autoreparaturen. Ev. U.-Offizier d. Motorwagentruppe. Sof. Schweiz.
267 jüng. dipl. *Maschinen-Ingenieur* aushilfsweise als Assistent für Maschinenelemente an der E. T. H. Eintr. 1. Mai. Zürich.
270 *Hochbau-Techniker* (Zeichner). Sofort. Arch.-Bur. Kt. Zug.
279 *Maschinen-Techniker*, 26—28 J., mögl. aus d. Textilbranche. Elsass.
281 *Techniker*, guter Zeichner m. läng. Praxis, selbständ. arbeitend, in Fabrik f. Zentrifugalapparate. Frankreich.
285 *Chemiker* als techn. Leiter in Bleiweissfabrik. Deutsche Schweiz.
310 *Ingenieur* od. Techn. (Strassenbaufachm.) f. Vertr. eines Strassenasphaltes in den Kant. Basel, Aargau u. Tessin (Schweizerfirma).
316 *Eisenbeton-Techniker*, gew. Zeichn. a. Bureau. 1. Mai. Zürich.
348 jüng. *Tiefbau-Techniker* mit Erfahrung in Kanalisationsanlagen, ev. jüng. *Ingenieur*. Ing.-Bureau Zürich.

- 354 *Techn. du génie-civil*, bon dessinateur, 3 ans de prat., pr. études dessins et projets spéc. travaux hydrauliques. France.
356 *Hochbau-Techniker*, flotter Zeichner. Sofort. Arch.-B. Ostschweiz.
406 *Bauführer*, für Wohnkolonie. Arch.-Bureau Zürich.
408 jüng. *Bau-Ingenieur* od. *Techniker* m. Erfahr. in Aufnahmen u. mögl. im Stollenbau, Kraftwerkbau. Mitte Mai. Ing.-Bur. Zürich.
410 *Vermessungs-Techniker*. Ing.-Bureau Kt. Zürich.
412 jüng. *Architekt*, ev. Bautechn. f. Bureau. Arch.-Bur. Kt. Aargau.
414 *Bautechniker*-Zeichn. für 1—2 Mon. Sofort. Arch.-Bur. Thurgau.
416 *Hochbau-Techniker*-Zeichn. 25—30 J. f. Bur. u. Bau. Sof. Zürich.
418 *Hochbau-Techniker* f. Bur. u. Bauleit. Sofort. Arch.-Bur. Zürich.
420 *Bauingenieur* ev. Techn. als Bauleiter für Eisenbetonreservoirs. Mögl. sofort. Dauerstelle. Ing.-Bureau Schweiz.
422 Erfahr. *Hochbau-Techn.* f. Proj. u. Wohnhausbau. Arch.-B. Zürich.
424 *Tiefbau-Techniker*, für Ueberwachung der Rohrlegungsarbeiten für eine Gasfernversorgung. 4—6 Mon. Schweiz.
426 *Ingenieur*, ayant parf. conaiss. du béton armé et 5 ans de pratique pr. études aménagement forces hydrauliques. France.
428 Selbst. *Architekt* od. Bautechn. m. Praxis. Baldmögl. Graubünden.
430 *Architekt* od. Bautechn.-Bauführer. Arch.-B. Höhenkurort Graub.
432 jüng. *Bauführer*, gut. Zeichn., im Chaletbau erfahr. Sof. Kt. Bern.
434 Dipl. *Ingenieur*, m. Erf. im Eisenhoch- u. Brückenbau. D.-Schweiz.
436 *Tiefbau-Techn.* f. Verm., Strassenbau u. kulturtechn. Arb. Schwyz.
438 Erfahr. *Architekt*. Sofort. Arch.-Bureau Zürich.
442 Zuverläss. *Bauführer* mit Erfahrung. Arch.-Bureau Zürich.
444 *Hochbau-Techn.*, zuverläss. Zeichn. m. Bauprax. Höhenkurort Graub.
446 *Tiefbau-Techniker*, guter Zeichner, für Bureau. Dauerstelle Zürich.

Rauch's REFORM-Rabitz

bürgt für soliden, dauerhaften Verputz an

Fassaden, Zwischendecken- und Wänden, Gewölben, Säulen, Untersichten, Ummantelungen

Normalrollen 10 × 1 m à 18 kg.

Streifen, 10 m × 15, 20, 25, 33, 40, 50 cm breit.

Reform-Rabitzwerk Bützberg (Bern).

Diplom-Ingenieur des Eisenbetonbaues,

mit mehrjähriger Praxis bei ersten Spezialfirmen, als Statiker und Konstrukteur für mein technisches Bureau gesucht. Bewerber müssen über vorzügliche statische Kenntnisse verfügen und mit der Kalkulation von Ingenieurbauten vertraut sein. Mit Rücksicht auf Reparationsarbeiten werden Ingenieure bevorzugt, welche die französische Sprache vollkommen beherrschen. — Zuschriften unter Angabe der Gehaltsansprüche, des frühesten Eintrittstermines, sowie unter Einsendung von Lebenslauf und Zeugnissen zu richten an:

Bauunternehmung Carl Brandt, Düsseldorf,
Kavalleriestrasse 5.

Architekt ev. Bautechniker

für Bureau und Bau auf ostschweizerisches **Architekturbureau** gesucht zu baldigem Eintritt. — Offerten unter Chiffre Z. L. 1095 befördert

Rudolf Mosse, Zürich.

Stud. Arch.,

4 Sem. Technische Hochschule, 6 Mon. Baupl.-Praxis, 6 Mon. Bureau-Praxis, sucht per sofort Stelle. — Offerten erbeten unter Chiffre Z. E. 1184 an

Rudolf Mosse, Zürich.

Druckfachen

npt und billig
L. G. Zürich.

EISENKONSTRUKTEUR und STATIKER

zu möglichst sofortigem Eintritt von schweizerischer Eisenkonstruktionswerkstätte und Brückenbauanstalt gesucht. — Anmeldungen mit Angabe der bisherigen Tätigkeit, Gehaltsansprüchen, Eintrittsmöglichkeit, unter Beigabe von Zeugnissen unter O. F. 714 Z. an

Orell Füssli-Annoncen, Zürich, Zürcherhof.

Important Service d'Electricité de la Suisse romande cherche pour service des compteurs un

très bon

technicien-électricien,

connaissant bien les différents systèmes de compteurs (théorie et pratique), au courant de l'étalement officiel et ayant déjà quelques années de pratique dans une fabrique ou un service d'Electricité. Faire offres sous chiffres A. 3509 X. a

Publicitas, Genève.

Gesucht

von grösserem Gas- und Wasserwerk der Zentralschweiz

tüchtiger Installationstechniker

Verlangt wird neben ausreichender allgemeiner und theoretischer Fachbildung reiche praktische Erfahrung in Gas- und Wasserinstallationen. Zuweisung von Pikettdienst bleibt vorbehalten.

Bei befriedigenden Leistungen dauernde Beschäftigung. Gehalt nach Uebereinkunft.

Selbstgeschriebene, ausführliche Offerten mit Ausweisen über bisherige Tätigkeit unter Chiffre G. 2710 Y. an

Publicitas, Bern.

GESUCHT

in ein Architekturbureau im Engadin ein selbständiger

ARCHITEKT

sowie ein tüchtiger

BAUFÜHRER

Bewerbungen mit Angaben von Gehaltsansprüchen, Eintrittstermin, bisheriger Tätigkeit, Alter, unter Beilage von Photo und Zeugniskopien erbeten unter Chiffre Z. U. 1102 an

Rudolf Mosse, Zürich.

Patent-Verkauf oder Lizenz-Abgabe.

Die Inhaberin der schweizerischen Patente No. 89819 vom 29. Juni 1920, betreffend:

„Verfahren und Apparat zum Ausscheiden des in einem bestimmten Teil atmosphärischer Luft enthaltenen Sauerstoffes“,

und No. 111784 vom 17. Mai 1924, betreffend:

„Verfahren und Anlage zur Herstellung von synthetischem Ammoniak“,

wünscht die Patente zu verkaufen, in Lizenz zu geben oder anderweitige Vereinbarungen für die Fabrikation in der Schweiz einzugehen. — Anfragen befördert

H. KIRCHHOFER

vormals Bourry - Séquin & Co., Ingenieur- und Patentanwaltsbureau, Löwenstr. 51, Zürich 1.

Deutsche Erfindungen.

Die Priorität zur Patentanmeldung in der Schweiz kann erworben werden:

1. **Zugluftfreier Dauerlüfter für Stallungen etc.** (Material Beton);
2. **Ladenklobenstein** (Beton);
3. **Einschalform für Tür- und Fensterstürze im Bau** (Baugerätehandlung);
4. **Verfahren zur Trockenlegung nasser Stalldecken und Stallwände** (Baumeister oder Architekt);
5. **Stadtverkehrstafel mit elektrischem Findzeichen** (Elektrotechnische Fabrik).

Anfragen unter S. C. 7071 durch

Rudolf Mosse, Stuttgart.

Spezialingenieur übernimmt Projektierung

Ausarbeitung und Normalisierung

für folgende Gebiete: Industrieöfen, Grossküchen, Metzgereien, Wärmeübertragung, Probleme autom. Spezialmaschinen. Deutsch, französisch. — Offerten befördert unter Chiffre B. B. 2221

Rudolf Mosse, Basel 1.

Gesucht für Hotelumbau

in Graubünden, tüchtiger, erfahrener

Bauführer

N. Hartmann & Cie., St. Moritz.

Gesucht

in Architekturbureau in Zürich
tüchtiger Architekt oder Bautechniker

mit praktischen und theoretischen Kenntnissen zur Anhandnahme von Projektierungsarbeiten. — Offerten unter Chiffre Z. E. 1165 an Rudolf Mosse, Zürich.

Patent-Verkauf oder Lizenz-Abgabe.

Die Inhaberin der schweizerischen Patente No. 118716 vom 14. Mai 1925, betreffend:

„Verfahren zur Herstellung von Harnstoff aus Kohlen-säure und synthetischem Ammoniak“,

und No. 127251 vom 12. Mai 1926, betreffend:

„Verfahren zur Herstellung von flüssigen Gemischen aliphatischer gesättigter sauerstoffhaltiger Verbindungen durch katalytische Umsetzung von Wasserstoff mit Oxyden von Kohlenstoff unter Anwendung von Druck“,

wünscht die Patente zu verkaufen, in Lizenz zu geben oder anderweitige Vereinbarungen für die Fabrikation in der Schweiz einzugehen. — Anfragen befördert

H. KIRCHHOFER, vormals Bourry-Séquin & Co., Ingenieur- und Patentanwaltsbureau, Löwenstr. 51, Zürich 1.

Kompressor Flottmann

fabrikneu, 12 m³ Saugleistung per Min., zweistufig mit Druckluftbehälter 5 m³, weit unter Einkaufspreis abzugeben. — Anfragen erbeten unter Chiffre Z. U. 1026 an Rudolf Mosse, Zürich.

BAUINGENIEUR

mit langjähriger, umfangreicher Praxis im Tiefbau (Eisenbahn-, Tunnel-, Strassen- u. Wasserbau) spezielle Erfahrung im Bau grosser

DRUCKSTOLLEN

Längere Jahre selbst. Bauleiter grosser Bauunternehmungen im In- und Auslande, sucht passende Stellung. — Offerten unter Chiffre Z. J. 1169 befördert Rudolf Mosse, Zürich.

Gesucht nach Arosa

Architekt-, Bautechniker-Bauführer

Angebote mit Zeugnissen, Eintritt und Gehaltsansprüchen unter Chiffre O. F. 782 Ch. an Orell Füssli-Annoncen, Chur.

Gesucht

künstlerisch befähigter, jüngerer
Bautechniker oder Architekt

für Entwurf und Detaillierung auf Architekturbureau der Zentralschweiz. Eintritt spätestens 1. Mai 1929. — Offerten mit Gehaltsansprüchen unter Chiffre Z. E. 1146 an

Rudolf Mosse, Zürich.

Patent-Verkauf oder Lizenz-Abgabe.

Die Inhaberin des schweizerischen Patent No. 94387 vom 17. Mai 1920, betreffend:

„Einrichtung zur Herstellung von röhrenförmigen Hohlkörpern aus plastischem Material“,

wünscht das Patent zu verkaufen, in Lizenz zu geben oder anderweitige Vereinbarungen für die Fabrikation in der Schweiz einzugehen. — Anfragen befördert

H. KIRCHHOFER, vormals Bourry-Séquin & Co., Ingenieur- und Patentanwaltsbureau, Löwenstrasse 51, Zürich 1.

Bau-Ausschreibung

Die **Einwohnergemeinden Balsthal und Holderbank** eröffnen vorbehaltlich der Genehmigung durch die Gemeindeversammlungen und die Subventionsbehörden Konkurrenz über die Ausführung der **II. Bauetappe der Augstbachkorrektur**. Die Arbeiten umfassen zur Hauptsache:

A. Gemeinde Balsthal:

Verbauung des Augstbaches im obern Dorfteil, 800 m lang:

1. Aushub, ca. 10 500 m³;
2. Beton und Mauerwerk, ca. 2200 m³;
3. Cementüberzug, ca. 4000 m²;
4. Sohlen- und Böschungspflasterungen, ca. 3500 m².

B. Gemeinde Holderbank:

1. Verbauung des Augstbaches:

- a) Gepflastertes Bachprofil bei der Kantonsgränze, 255 m lang, mit Ueberfall, Wegbrücke und Wegkorrektur;
- b) Gemauertes Bachprofil im Dorf, 240 m lang, mit Ueberfall, Strassenbrücke und Eindeckung;

2. Verbauung von Seitenbächen:

- a) Rinderweidbach, 180 m lang und Strassenbrücke über den Augstbach beim Seblenhof;
- b) Bechburgbach, 130 m lang mit Kiesfang,
- c) Musbächli, 75 m lang mit Kiesfang.

Gemeinsame Besichtigung der Baustellen: Donnerstag, den 18. April 1929, Besammlung: Vorm. 10 Uhr bei der Post in Balsthal, nachm. 2 Uhr bei der Post in Holderbank.

Pläne und Bedingungen liegen ab Samstag, den 13. April auf dem Bureau der unterzeichneten Bauleitung auf, woselbst auch die Eingabeformulare bezogen werden können. Verschlussene Offerten mit der Aufschrift „Augstbachkorrektur“ bis **Dienstag, den 30. April 1929** an die betreffenden Ammannämter erbeten.

Solothurn, den 8. April 1929.

Im Auftrag: Die Bauleitung:
Ingenieurbureau H. & E. Salzmann.



BAUFÜHRER

jüngerer, sehr tüchtiger, energischer, für Landhäuser, Villen etc., von Zürcher Architekturbureau gesucht. — Offerten unter Chiffre Z. C. 1182 befördert

Rudolf Mosse, Zürich.

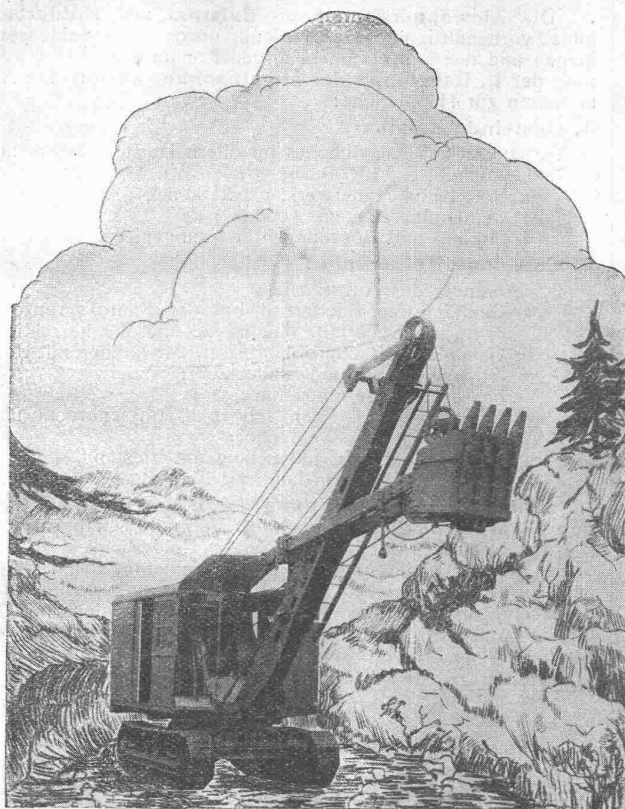
Gesucht Architekt

künstlerisch befähigt, selbstständig arbeitend. — Offerten mit Zeugnissen, Gehaltsansprüchen und Eintrittstermin unter Chiffre Z. G. 1186 befördert

Rudolf Mosse, Zürich.

Gesucht p. sof., junger, tüchtiger Bauzeichner nach Lugano

Offerten unter Beilage von Zeichnungen (Werkpläne), Gehaltsansprüche und Referenzen an **G. Antonini, dipl. Architekt, Lugano.**



Bagger „Northwest“

erzielt **HOCHSTLEISTUNGEN**
erfordert **GERINGE WARTUNG**
besitzt **HOHE LEBENSDAUER**

Referenzen zu Diensten

Verlangen Sie Prospekt N

RUBAG ZÜRICH

Stampfenbachstrasse 12

VERTRETER der: **Northwest Engineering Co.**
Chicago.

Linoleum

der schönste
sauberste u.
dauerhafteste
Bodenbelag



TOMA

GIUBIASCO