

Zeitschrift: Schweizerische Bauzeitung
Herausgeber: Verlags-AG der akademischen technischen Vereine
Band: 93/94 (1929)
Heft: 14

Werbung

Nutzungsbedingungen

Die ETH-Bibliothek ist die Anbieterin der digitalisierten Zeitschriften auf E-Periodica. Sie besitzt keine Urheberrechte an den Zeitschriften und ist nicht verantwortlich für deren Inhalte. Die Rechte liegen in der Regel bei den Herausgebern beziehungsweise den externen Rechteinhabern. Das Veröffentlichen von Bildern in Print- und Online-Publikationen sowie auf Social Media-Kanälen oder Webseiten ist nur mit vorheriger Genehmigung der Rechteinhaber erlaubt. [Mehr erfahren](#)

Conditions d'utilisation

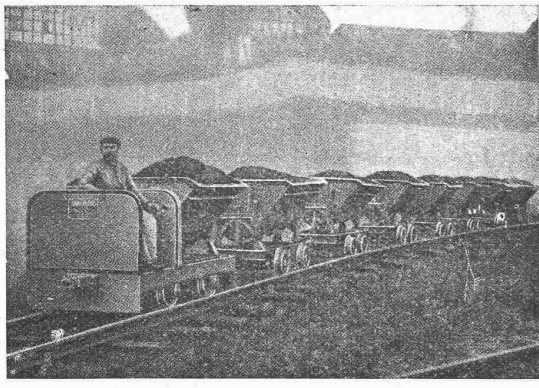
L'ETH Library est le fournisseur des revues numérisées. Elle ne détient aucun droit d'auteur sur les revues et n'est pas responsable de leur contenu. En règle générale, les droits sont détenus par les éditeurs ou les détenteurs de droits externes. La reproduction d'images dans des publications imprimées ou en ligne ainsi que sur des canaux de médias sociaux ou des sites web n'est autorisée qu'avec l'accord préalable des détenteurs des droits. [En savoir plus](#)

Terms of use

The ETH Library is the provider of the digitised journals. It does not own any copyrights to the journals and is not responsible for their content. The rights usually lie with the publishers or the external rights holders. Publishing images in print and online publications, as well as on social media channels or websites, is only permitted with the prior consent of the rights holders. [Find out more](#)

Download PDF: 05.04.2026

ETH-Bibliothek Zürich, E-Periodica, <https://www.e-periodica.ch>



Jung - Diesel - Triebwagen

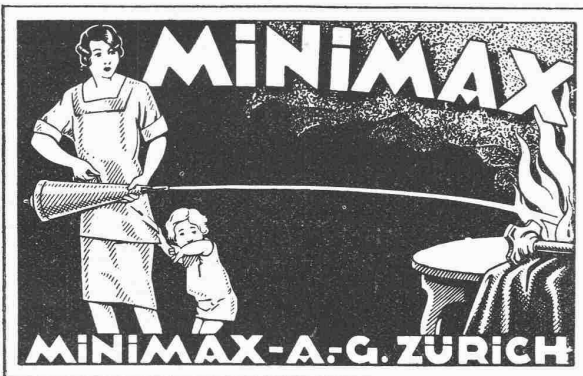
10 PS Klein-Dieseltriebwagen mit kompressorlosem Jung-Dieselmotor. Geeignet für leichte Geleise und kleine Kurven. Zwei Fahrgeschwindigkeiten vorwärts und rückwärts. Grosse Zugleistungen. Einfachste Bedienung.

Das wirtschaftlichste Zugorgan

für Ziegeleien, Steinbrüche, Kies- und Tongruben, für den Baubetrieb im allgemeinen, für Fabrikanlagen jeder Art.

Prospekte und Offerten durch:

ROBERT AEBI & CIE., A.-G., ZÜRICH
INGENIEURBUREAU :-- MASCHINENFABRIK

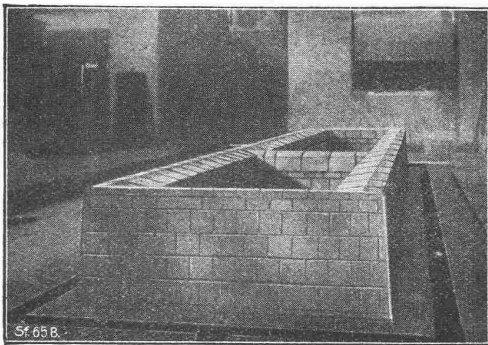


Unentbehrlich

für
Fabrik-Betriebe aller Art,
Verwaltungsgebäude,
Schulen
etc.

transportable, eiserne
Fahrrad-Ständer

Kempf & Co., Herisau



Säurefeste Platten-Auskleidungen

sind haltbarer als Blei und bewähren sich ausgezeichnet zum Schutze von Säure-Behältern aus Beton, Eisen oder anderem Metall, gegen alle Mineralsäuren und organische Säuren.

Stellawerk Aktiengesellschaft

Vertreter:

Alfred Deeg, Zürich 2, Tödistr. 63

Stotz

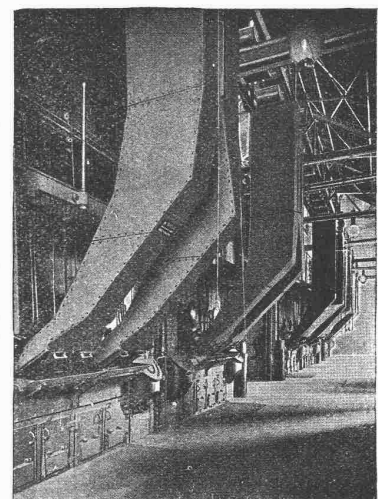
FÖRDERER

Kessel- beschickungs- Anlagen

baut die

A. Stotz A.-G., Stuttgart

seit Jahrzehnten
als Spezialität.



A. STOTZ A.G. STUTTGART
EISENGIESSEREI - MASCHINENFABRIK
GEGRÜNDET 1860 POSTFACH 215

Generalvertretung für die Schweiz:
INGENIEURBUREAU MAX AEBI, ZÜRICH
Postfach Bahnhof :: Telephon: Limmat 90.03

Walo Bertschinger

ZÜRICH, Stampfenbachstrasse 12/14.

Spezialfirma für:

Geleisebau

Ständiges grosses Lager in
Normalbahn- und Fabrikgeleisen,
Weichen und Drehscheiben.
Geleiseneubau, Unterhalt, Reparaturen.
Geleisebauwerkstatt.

Abnorme Geleise-Anlagen.

Strassenbau

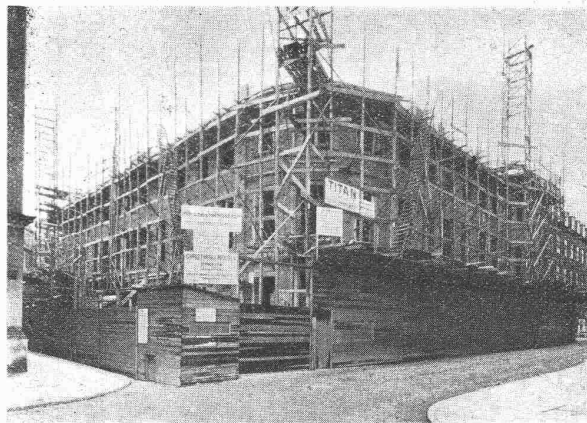
Asphalt- und Teermakadam.
Oberflächenteerungen.
Neuanlagen.
Unterhalt.

Strassenwalzen - Betrieb.

Die
**schwersten Wassereinbrüche
und Wasserinfiltrationen**
werden während des
Wasserdruckes
unter
Garantie gedichtet
mit

„SIKA“

Seit 15 Jahren bewährt



Grosser Gebäudekomplex der „Handelsbanken“ in Kopenhagen, dessen Kellerräume durch Sika-Beton gegen starken Wasserandrang geschützt wurden.

KASP. WINKLER & CIE.

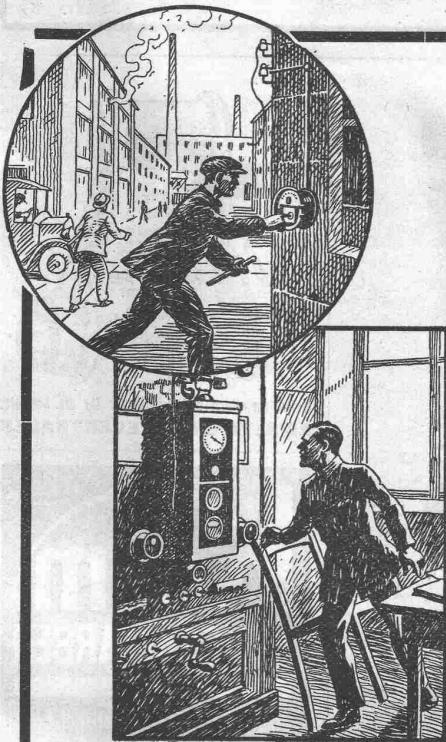
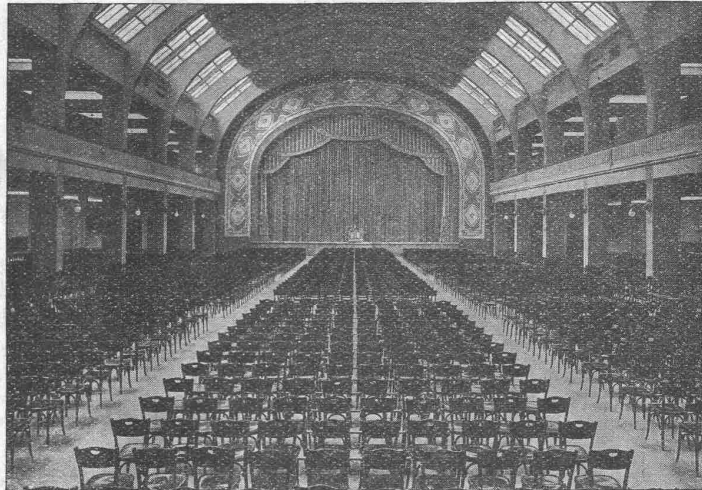
CHEMISCH-BAUTECHNISCHE PRODUKTE

TELEPHON: UTO Nr. 50,04 **ALTSTETTEN-ZÜRICH** TELERAMME: „SIKA“ ZÜRICH

A.-G. MÖBELFABRIK HORGEN-GLARUS IN HORGEN

SPEZIALFABRIK
für
Bestuhlungen aller Art
für Cafés, Restaurants,
Speisesäle, Theater etc.

Altbewährtes
preiswürdiges
Schweizerfabrikat



Für Industriebetriebe lebensnotwendig

ist es, alle Gebäude, Anlagen, Maschinen, Vorräte und Einrichtungen vor zerstörenden Feuersbrünsten zu schützen. Jeder Fabrikleiter wird dafür sorgen, dass die Feuerwehr sicher und schnell herbeigerufen werden kann. Das ist nur durch eine zuverlässige Feuermeldeanlage möglich.

Siemens-Feuermelder

sind auf Grund 75 jähriger Erfahrungen so durchgebildet, dass sie unbedingt betriebssicher arbeiten. Auch bei Leitungsstörungen kommt die Feuermeldung unverstümmelt an. Selten betretene oder besonders gefährdete Räume schützt man am besten durch unsere selbsttätigen Feuermelder.

SIEMENS

Elektrizitätserzeugnisse A.-G.

Abt. Siemens & Halske

Zürich

Bern

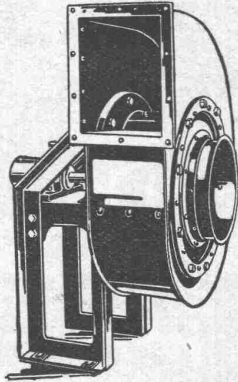
Lausanne



«Schweizertag» an der Internationalen Mustermesse in Mailand. Die italienische Handelskammer für die Schweiz veranstaltet unter dem Patronat der Schweizer-Zentrale für Handelsförderung und der Schweizer Mustermesse einen «Schweizertag» an der Mailänder Messe. Es sind dafür die Tage vom 19. bis 21. April in Aussicht genommen. Abfahrt 19. April ab Basel 14.42, ab Zürich 16.02, ab Bern via Lötschberg 14.29. Der Preis der Teilnehmerkarte, umfassend Bahnbillett, Unterkunft und Verpflegung, inklusive Taxen und Trinkgelder, Eintrittskarte für die Mustermesse, Transfer und Ausflug nach der Certosa von Pavia beträgt für Bahn 2. Klasse und Hotel 1. Ranges z. B. ab Basel Fr. 106.50, ab Bern 102 Fr., für Bahn 3. Klasse und Hotel 2. Ranges 85 Fr., bezw. 81 Fr. Das Bahnbillett ist 10 Tage gültig. Auskunft und Anmeldungen beim Bureau der Italienischen Handelskammer,

Bahnhofstrasse 51, in Zürich, und bei sämtlichen Reiseagenturen in der Schweiz. Letzte Anmeldungsfrist: 16. April.

Das Ultravitrilas (für ultraviolette Strahlen durchlässiges Fensterglas), das schon in England, Deutschland und Skandinavien stark verbreitet ist, wird nun auch in der Schweiz in grösserem Umfang verwendet, und zwar nicht nur bei Villen, Schul- und Krankenhäusern, sondern auch bei besseren Miethäusern. Auch die Gärtnereibesitzer haben grössere Versuche mit dem Ultravitrilas angestellt und festgestellt, dass die Pflanzen in Gewächshäusern mit Ultravitrilas bedeutend besser und rascher gedeihen als in solchen mit gewöhnlichem Glas. Die A.-G. für Bau- und Industrie-Bedarf, Basel, sowie deren Fabrik in Kunzendorf verfügen über grösseren Vorrat, so dass sämtliche Aufträge prompt ausgeführt werden können.



Ventilatoren,

sowie ganze Anlagen für
Ventilation, Entlüftung,
Entnebelung, Tröcknerei
und Spänetransport
fabrizieren

Wanner & Co. A.-G., Horgen

S. a Marea

Technische Uebersetzungen
Zeichnungsbureau
ZÜRICH 6
Haldeneggsteig 7

Grundieren
Sie mit



auf Eisen,
Holz, Eternit etc.

SUBOX A.-G.
Langstr. 187
Zürich 5.

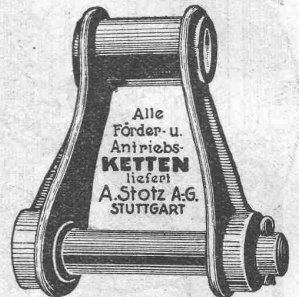


Rauch's
Reform-Rabitz

Bester Putzmörtelträger

für Verputz von Wänden, Decken, Säulen, Gewölben etc.
Leicht, biegsam, rost- und feuersicher, isolierend
in Rollen von 10 m., 15, 20, 25 u. 100 cm.

Rauch's Reform-Rabitzwerk
Bützberg (Bern)



Alle
Förder- u.
Antriebs-
KETTEN
liefert
A. Stotz A.G.
STUTTGART

Generalvertretung und Fabriklager für die Schweiz:
AMSLER & Co., FEUERTHALEN

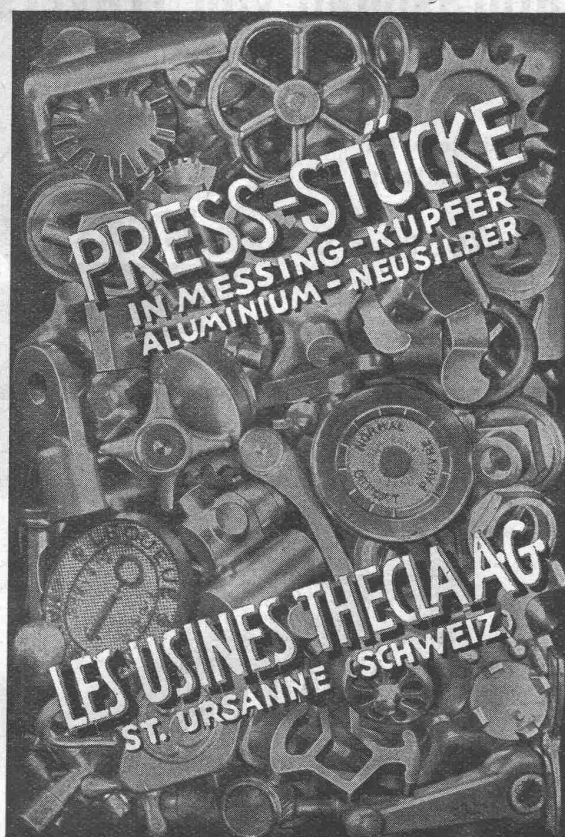
Keim
MINERALFARBEN

wetterfest und lichtecht
seit 50 Jahren anerkannt
bestes Material für far-
bige Fassaden. Man hüte
sich vor Nachahmungen.

CHR. SCHMIDT
Zürich 5 Hafnerstrasse 47

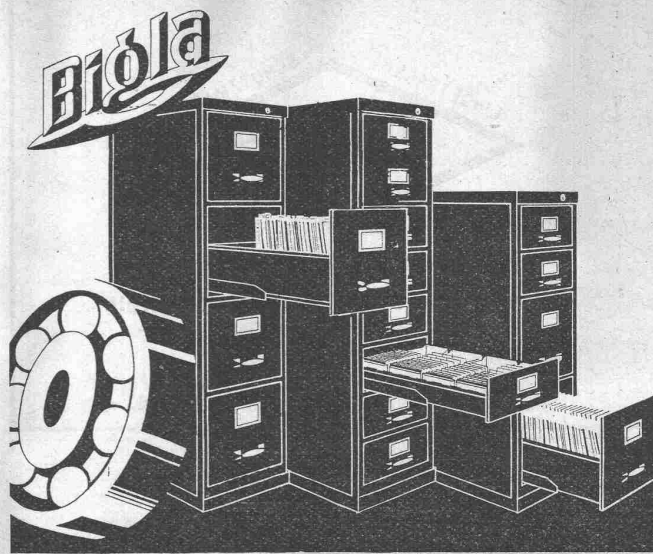
PATENTE
Muster und Marken überall durch
J. AUMUND, ZÜRICH
Ing. und Patentanwalt
Stampfenbachstr. 34
Tel.: H. 03.79 Gegr. 1895

Cliche's
Armbruster &
Söhne
für Buchdruck Ob. Zäune Zürich
Tel. Hott.: 63.65



PRESS-STÜCKE
IN MESSING-KUPFER
ALUMINIUM-NEUSILBER

LES USINES THECLA AG
ST. URSANNE (SCHWEIZ)



Die Schubladen der „Biola“-Stahlmöbel gleiten auf unverwüßlichen, patentierten Kugellagerführungen spielend leicht und ohne Lärm, selbst bei schwerer Belastung. Sie können glatt und ohne jeden Anschlag herausgezogen werden. Für tadellose Ausführung wird jede Garantie übernommen.

Bigler, Spichtig & Cie, A-G, Biglen-Bern

W für das Bauhandwerk in bewährten Qualitäten

Wurfgatter
und
Kistensiebe

Suter-Strehler Söhne & Co
am Löwenplatz
ZÜRICH

Besichtigung zwanglos

Sperrholzplatten

für Bau- und Möbelzwecke
liefern prompt ab Lager in

1a Qualität

HEINRICH GROB & CO.

HOLZHANDLUNG

ZÜRICH 6

Telephon:
Hottingen 73.90

Gegenüber
Bahnhof Letten

Wasserhosen

Gummistiefel

Mineurjacken

Pressluftschläuche

liefern vorteilhaft

A. BRUNNER & CO., BASEL

Gummiwaren

Hartschotter

Teerbitumen-Makadam

Kies, Sand, Steinmehl

Kalkkies und Sand

Künstliche Pflastersteine „Salva“

liefern

ALTMANN & CO., WEESEN

Produktion 1928: 35 000 Tonnen

Telephon: 17



die anerkannt beste Lackfarbe der Welt.
Hochglänzend und Matt.

Generalvertreter für die Schweiz:
C. Hässig, Elisabethenstrasse 11, Basel.

Naturasphalt von Travers

Schweizer-Produkt

Anerkannt bester Asphalt
für jede Art
Asphaltbelag.

E. R. Zetter & Co.
in Solothurn.

Gegründet 1843



Fabrik-Marke

Leihdecken



Stamm & Co
Eglisau
TELEPHON N°2
TELEGR. STAMM EGLISAU



SCHWEIZER MUSTER MESSE BASEL 1929

13.-23. APRIL

Industrielle, Handels- u. Gewerbetreibende, Detailisten!
Die Schweizer Mustermesse bietet eine vorzügliche
Gelegenheit, Neuheiten in wenigen Stunden kennen
zu lernen. Machen Sie Ihre Bestellungen an der Messe,
wo Sie Schweizer Qualitäts-Ware finden und wo Ihnen
viele Vergleichsmöglichkeiten geboten sind.

Einfache Bahnбилlette gelten inneri 6 Tagen zur Rückfahrt.

Einkäuferkarten im Bureau der Mustermesse und bei
den Anzeigern.

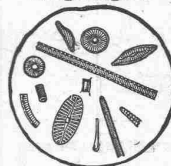
PANZER ROLLADEN

FEUER & EINBRUCHSICHER



EREDI FU DOMENICO FRANZI
LUGANO

Eingetragene



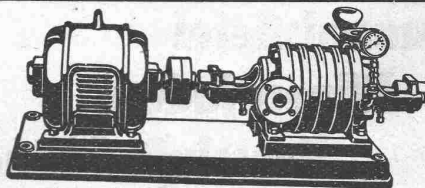
Handelsmarke

Kieselgur - Infusorienerde

bestes Isoliermittel gegen Hitze, Kälte
und Schall, für Wohnhäuser, usw.

Gebraunte Kieselgursteine

G. W. REYE & SOHNE
HAMBURG 21



Centrifugalpumpen

Ventillose Kolbenpumpen
Ventil-Kolbenpumpen
Plungerpumpen bis 500 Atm.

Wassermesser System Schmid
Pelton-Turbinen
Schneckengetriebe

Maschinenfabrik a. d. Sihl A. Zürich

Tel.: Selnau 35.14

vorm. A. Schmid

Gegründet 1871

Trockenfuff, ein ideales Ausfüllmaterial!

Wir übernehmen das Auffüllen in ihren Bauten und garantieren **ein einwandfreies, vollkommen trockenes Material.**

TUFFSTEINWERKE A.-G., ZÜRICH

Telephon: Limmat 11.83



H. WOHLGROTH & Co.

Klingenstrasse 8 **ZÜRICH** Gegründet 1878

Patent-Gasmesser

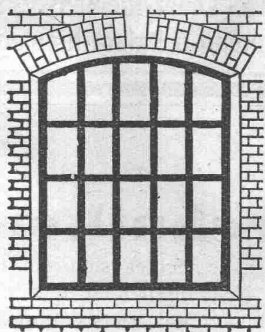
neuester Konstruktion für jede Verwendungsart

GASAUTOMATEN

Kontroll- und Experimentier-Apparate
für die Gasindustrie

Gasmesserfabrik

Apparatebau



Eiserne Fabrikfenster

Eisenkonstruktionen

Türen

Eingangstore

Gerüstträger

J. THEILER, Eisenbau, WÄDENSWIL

Leicht verständliche Bücher:

104 I **Das Zeichnen von Architektur und Landschaft.** Von Maler FRITZ BECKERT, Prof. an der Sächs. Technischen Hochschule, Dresden.

Mit 75 Abbildungen und 1 Tafel geb. 6.— Rmk.

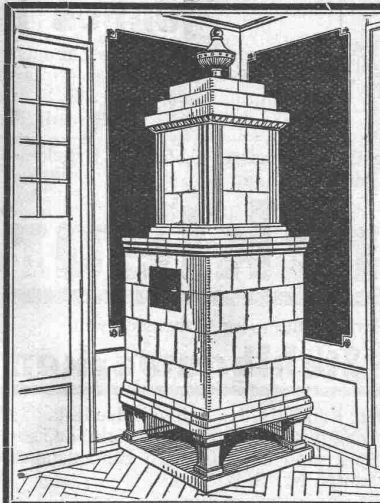
Aus dem Inhalt: Wesen der Zeichnung. Rückblick. Darstellungsarten: Bleistift - Kohle - Kreide - Feder - Pinsel - Tusche. Naturstudien. Ausschnitt und Bildwirkung. Figürliche Staffage.

104 II **Die Aquarellmalerei und ihre Anwendung auf Architektur und Landschaft.** Von Maler FRITZ BECKERT.

Mit 33 Abb., darunter 12 in Vierfarbendruck, kart. 5.—, geb. 6.— Rmk.

Aus dem Inhalt: Wesen der Aquarellmalerei. Nutzen der Aquarellmalerei für den Architekten. Geschichtliches. Ausrüstung. Vorübungen. Stilleben. Übungen in einer Farbe. Stimmungen. Baumstudien. Das reine Aquarell. Luft und Wasser. Die Verwendung von Weiss. Tempera. Die kolorierte Zeichnung. Der Gebrauch von Buntstiften. Ausschnitt und Komposition. Jahreszeiten. Staffage. Anwendung für den Architekten.

Polytechnische Verlagsgesellschaft Max Hittenkofer, Strelitz i. Mecklenburg.



Kachel-Ofen

in jeder
Ausführung

**Ofenfabrik
Kohler A.G.**

Mett bei Biel

Wasserwerk Wengen

Konkurrenz-Ausschreibung

Die Montage, inkl. Materiallieferung der

Wassermesser

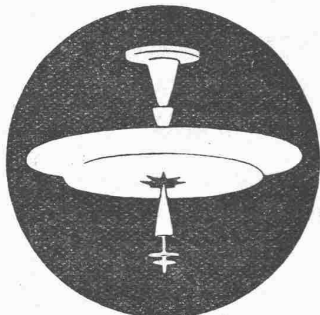
wird hiermit zur freien Konkurrenz ausgeschrieben. — Auskunft erteilt der Präsident der Genossenschaft, Herr Dr. Fr. Oetiker in Wengen. Eingabefrist bis 15. April 1929.

Genossenschaft Wasserwerk, Wengen.

Gesucht von Architekturbureau im Kt. Graubünden auf Anfangs April, absolut zuverlässiger

HOCHBAUTECHNIKER

sauberer Zeichner. — Offerten mit Lehr- und Tätigkeitsausweis, sowie Gehaltsansprüchen unter Chiffre E. 765 Ch. an Publicitas, Chur.



EMIL THOMA
 WERDMÜHLEPLATZ 2
 ZÜRICH
 SPEZIALANFERTIGUNG VON
 BELEUCHTUNGSKÖRPERN
 UND BRONZEWAREN

Elektrizitätswerk der Stadt Winterthur

Infolge Rücktrittes des bisherigen Inhabers suchen wir zu baldigem Eintritt einen

Technischen Angestellten I. Klasse als Chef der Installations-Abteilung.

Erfordernisse: Abgeschlossene elektrotechnische Bildung, durchaus erfahren in der Projektierung und Ausführung elektrischer Licht- und ganz besonders von Kraftanlagen jeder Stromart und System; gewandt im Umgang mit dem Publikum.

Besoldung: Fr. 5550.— bis 7850.— mit Pensionsberechtigung.

Anmeldungen: sind **schriftlich** bis spätestens **10. April 1929** unter Beifügung eines ausführlichen Lebenslaufes, von Studien- und Arbeitszeugnissen an unterzeichnete Amtsstelle einzureichen.

Winterthur, den 25. März 1929.

Elektrizitätswerk der Stadt Winterthur:
 DIE DIREKTION.

On cherche pour Paris

Ingénieur hydraulicien jeunes ingénieurs

ayant bonne pratique, comme Chef d'un bureau d'Etudes pour aménagement de Forces hydrauliques, ainsi que quelques

pour ce bureau. Bonne connaissance de la langue française exigée. — Prière d'adresser offres avec curriculum vitae, références et prétentions sous chiffres Z. S. 1044 à
Rudolf Mosse, Berne.

Technische Photographie

Spezialität:
Architekturaufnahmen
 Konstruktionen, Maschinen
 Zeichnungen u. Pläne
 Katalog-Aufnahmen

H. Wolf-Bender
 Zürich
 16 Kappelergasse 16



Leder-Riemen
 Gummi-u. Balata-Riemen

Wir suchen für das technische Bureau unserer Abteilung Brückenbau in Sterkrade einen

Konstrukteur

mit nachweisbar guten Erfahrungen im Entwerfen von **geschweissten Stahlbauwerken**

und der dafür erforderlichen Kenntnis der Schweissttechnik. Bewerbungen mit Lebenslauf, Zeugnisabschriften und Lichtbild, sowie Angabe der Gehaltsansprüche und des frühesten Eintrittstages erbitten wir unter Nr. S. B. 35.

**Gutehoffnungshütte
 Oberhausen Aktiengesellschaft
 Oberhausen/Rheinland.**

SPERRHOLZPLATTEN

Zur Vermeidung des Nachtrocknens und Risigwerdens von Holzfüllungen in Türen, Täfer, Decken etc. verwenden Sie nur **prima trockenverleimte Sperrholzplatten aus der FABRIK VON AD. AESCHLIMANN IN MEILEN.**

Muster und Preise zu Diensten.

Die Anfertigung von:

Statischen Berechnungen

(best. und unbest. Systeme), Projekten, Werkstattzeichnungen für Eisenkonstruktionen jeglicher Art übernimmt Spezial-Ingenieur, Sitz Basel. — Offerten befördert unter Chiffre B. A. 2198
Rudolf Mosse, Basel 1.

Ingenieur oder Techniker.

Grosse Unternehmung der Metallbranche richtet sich ein für die systematische Ausbildung der Neueintretenden und des Kadets, sucht Ingenieure oder Techniker mit Werkstattpraxis, pädagogische und psychologische Begabung; Beherrschung von Deutsch und Französisch. Die gesuchte Kraft wird an Ort und Stelle in diese spezielle Aufgabe eingeführt. Handschriftliche Offerten mit Curriculum vitae und Referenzen an **Edouard Dubied & Cie., S. A., Couvet (N'tel.)**.

Plan-Wettbewerb

Die Schulgemeinde Frutigen schreibt einen Planwettbewerb aus für ein

Schulhaus mit Turnhalle in Frutigen.

Als Bewerber kommen nur Architekten in Frage, die seit mindestens zwei Jahren im Berner Oberland wohnen, oder die im Amtsbezirk Frutigen heimatberechtigt sind.

Unterlagen sind bis zum 15. April 1929 erhältlich beim Präsidenten der Baukommission in Frutigen.

Endtermin zur Einreichung der Pläne bis 15. Juni 1929.

Gesucht per 1. Mai 1929

zu einem Spitalneubau tüchtiger und selbständiger

Bauführer

deutsch und französisch sprechend. — Selbstgeschriebene Offerten mit Angabe der Gehaltsansprüche und Beifügung von Zeugnisabschriften sind zu richten unter Chiffre N. 2509 Y. an **Publicitas, Bern.**

S. T. S.

Schweizer Technische Stellenvermittlung
Service Technique Suisse de placement
Servizio Tecnico Svizzero di collocamento
Swiss Technical Service of employment

ZÜRICH, Tiefenhöfe 11 — Telefon: Selnau 5426 — Telegr.: INGENIEUR ZÜRICH

Für Arbeitgeber kostenlos. Für Stellensuchende Einschreibgebühr 2 Fr. für 3 Monate
Bewerber wollen Anmeldebogen verlangen. *Auskunft* über offene Stellen und *Weiter-
leitung* von Offerten erfolgt *nur gegenüber Eingeschriebenen*.

- 241 Jüng. *Techniker* f. Projekt u. Ausführung v. sanitären, Warmwasser- und kl. Heizungsanlagen. Mögl. sofort. Italien.
243 Jüng. *Techniker* z. techn. Leitung v. Holzwarenfabr. Zentr.-Schweiz.
253 Jüng. *Werkführer* m. Praxis in Eisenkonstrukt.-Ventilatoren- u. Blechbearb.-Fabrik (Röhrenherstellg. Autogenschweiss). Belgien.
255 Selbst. *Heizungs-Techniker* perf. in Heizung u. Lüftung. Kt. Basel.
257 *Konstrukteur* m. Erf. auf rotierende Kompressoren. D.-Schweiz.
259 *Directeur technique* de tannerie très expérimenté. Suisse rom.
261 *Färberei-Techniker* m. Erf. in Versuchsfarben. Basel.
263 Jüng. *Techniker* f. Ladenverkauf v. Zeichenart. Franz. erf. Zürich.
269 *Gewandt. Radio-Techniker* m. kaufmännischer Bildung. Zürich.
271 *Elektrotechniker* m. Praxis in Projektierung, als Zeichner für Zentralenbau und Schaltanlagen. Franz. Schweiz.
273 *Techniker* zur Ueberwachung der Rohrlegungsarbeiten für eine Gasfernversorgung, f. 4 bis 6 Monate. Deutsche Schweiz.
275 Jüng. *Elektro-Techniker* z. Ueberwachung der gesamten elektr. Anlage u. Besorgung des Prüfzimmers. Ostschweiz.
277 Junger zuverl. *Chemiker* als Laborant für Eisenerz- und Stahlanalyse. 1. Mai. Kt. Bern.

- 362 Jüng. *Techniker*, gut. Zeichn. (Zimmerei). Sofort. Ing.-Bur. Zürich.
364 *Eisenbeton-Ingenieur* m. mehrj. Praxis in Schweiz. Bauunternehmung nach Brasilien. Dauerstelle. Eintr. baldmöglichst.
366 Junger *Hochbau-Techniker* als Praktikant auf Baupl. Kt. Fribourg.
368 *Bautechn.* als Praktikant f. Brückenbau. Bauuntern. Ostschweiz.
370 Jeune *Ingénieur* ou technicien qualifié pour diriger travaux du génie civil. Entreprise de travaux publics. Suisse romande.
372 *Hochbau-Techn.* m. Prax. f. zeichn. Arb. Sofort. Arch.-B. Zürich.
374 *Tiefbau-Techn.* od. Zeichn., f. 2—4 Mon. Amtl. Stelle. D.-Schweiz.
376 *Hochbau-Techn.* f. Ausf.-Pläne f. Wohnhausbau. Arch.-B. Zürich.
378 *Ingénieur agronome*, pour cultures coloniales à Madagascar.
380 *Vermessungs-Techniker* m. Tiefbaupraxis, für Güterzusammenlegung. Sofort. Ing.-Bureau Graubünden.
382 *Tiefbau-Techniker* f. Vermess. u. Planschriften. Ing.-B. Ostschweiz.
384 *Eisenbeton-Techniker*, mögl. sofort. Ing.-Bureau Zürich.
386 *Hochbau-Technikerspez.* f. Schreinerarb. Sof. Arch.-B. Graubünd.
388 Jeune *Technicien* ou dessinateur-arch. ayant qqes. connaissances de l'architecture. Bureau d'arch. France.
390 *Technicien*, Dessinateur archit. Bureau d'arch. Suisse romande.
392 *Techniker* f. Bauschreinerei u. Baugesch. Kt. Solothurn.
394 Jüng. *Bautechniker* f. Bur. u. Baupl. Sofort. Arch.-Bur. Aargau.
396 Jüng. *Hochbau-Techn.* f. Voranschl. u. Bauleit. Arch.-B. Kt. Bern.
398 Jüng. *Bautechniker*, gut. Zeichn., für Bureau. Arch.-B. Kt. Zürich.
400 Junger *Bauzeichner* mit *Technikumsbildung*. Arch.-Bur. Zürich.
402 Junger *Eisenbeton-Ingenieur* mit etwas Praxis; event. Anfänger, wenn guter Statiker. Ing.-Bur. Zürich.
404 *Eisenbetontechniker* oder *Zeichner*. Ing.-Bureau Zürich.

Bimskies
aller Art, leicht, daher frachtgünstig.
Schaumlava
für druckfesten Leichtbeton.
TRASSWERKE MEURIN A.-G.
Andernach a/Rh.

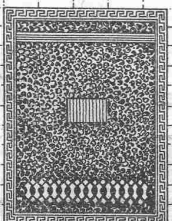
Stud. tech. sucht Stelle

in Ingenieurbureau oder Tiefbau-Unternehmung. — Offerten unter Chiffre P. 332 R. an
Pübilitas, Burgdorf.

Erfindungs-Patente
Marken-Muster- & Modell-Schutz in u. a. Ausl.
H. KIRCHHOFER vormals
Bourry-Séquin & Co. ZÜRICH
1880

Jüngeren **Architekt** wäre Gelegenheit geboten sich mit ganz tüchtigen, erfahrenen Kollegen mit reicher Praxis und eigenem Bureau in bester Geschäftslage in Zürich als Mitarbeiter zu betätigen. — Anmeldungen erbitte unter Chiffre Z. U. 1083 an Rudolf Mosse, Zürich.

Jul. Hädrich
Eisenkonstruktionen
Zürich Werdgutg. 13
Telephon 5.2550



Spezialfabrik für
Briefkasten Anlagen
Kataloge zu Diensten

Gesucht

jüngerer

Architekt oder Bauingenieur

für Projektierung und Detaillierung von eisernen Fassadenkonstruktionen und Schaufensteranlagen. Befähigung für perspektivische Darstellung.

Bewerbungen mit Angaben von Gehaltsansprüchen, Eintrittstermin, unter Beilage eines Curriculum vitae und von Zeugniskopien werden befördert unter Chiffre Z. A. 990 durch
Rudolf Mosse, Zürich.

Zeichnungs- u. Vermessungsbureau

sucht in Verbindung zu treten mit Ingenieur-Bureaux, zwecks Uebernahme von Projekt- und Vermessungsarbeiten. Gewissenhafte und prompte Ausführung unter bescheidenen Preisen. — Nähere Auskunft wird vermittelt unter Chiffre Z. R. 910 durch
Rudolf Mosse, Zürich.

Kesselfachmann

Schweizer, erfahren im Bau und Betrieb von Hochleistungsdampfkesseln bis zu 100 at Betriebsdruck, sowie in sämtlichen andern vorkommenden Kesselschmiedearbeiten, sucht neues Arbeitsfeld in eine namhafte Kesselfabrik oder in einen grösseren Wärmebetrieb. Es kommen nur selbständige Stellen in Frage.

Interessenten wollen ausführliche Angebote einsenden unter Chiffre Z. H. 1073 an Rudolf Mosse, Zürich.

Zu verkaufen:

Ein **Dampfkessel**, Arbeitsdruck 7,5 at, Heizfläche 17,49 m², Rostfläche 0,688 m².

Eine **Compound Dampfmaschine** mit zwei vertikalen Arbeitszylindern, 40 PS.

Betriebsleitung der Bielerseedampfschiff-Gesellschaft
E R L A C H.

Spritzen und Polieren

v. Massenartikeln jeder Art nach der neuesten Farbspritztechnik übernimmt mit aller Garantie und bei billigster Berechnung

OSKAR WÜTSCHERT, RUSSIKON : Tel. 13.14

Eisenkonstruktionen.

Gesucht nach dem Elsass ein Dipl.-Ingenieur, Spezialist mit reicher Konstruktions- und Werkstatt-Erfahrung für die technische Leitung eines grösseren Unternehmens. — Schriftliche Offerten mit Angabe guter Referenzen, Curriculum vitae und Zeugnisausschnitten befördert unter Chiffre B. V. 2193

Rudolf Mosse, Basel 1.

Kompressor Flottmann

fabrikneu, 12 m³ Saugleistung per Min., zweistufig mit Druckluftbehälter 5 m³, weit unter Ankaufspreis abzugeben. — Anfragen erbeten unter Chiffre Z. U. 1026 an Rudolf Mosse, Zürich.

Gesucht Dipl. Bauingenieur

auf Bauamt der Ostschweiz. Mehrere Jahre Praxis auf Bauplatz und Bureau Bedingung. Eintritt baldmöglichst. — Offerten mit Angabe von Alter, Bildungsgang und Gehaltsansprüchen unter Chiffre Z. D. 1050 befördert
Rudolf Mosse, Zürich.

BRIEFMARKEN

Gute Objekte kauft Chiffre Z. N. 1021 Rudolf Mosse, Zürich.

Architekturbureau sucht per 1. Mai event. 1. Juni 1929 tüchtigen, jüngern

BAUFÜHRER

welcher in der Aufstellung von Kostenvoranschlägen und Bauleitung bewandert und an exaktes Arbeiten gewöhnt ist. Dauerstelle bei zufriedenstellenden Leistungen. — Anmeldungen unter Angabe der Gehaltsansprüche, des Alters, der Familienverhältnisse und des Eintrittsdatums sind unter Beigabe von Zeugnisausschnitten u. Angabe über bisherige Tätigkeit zu richten unter Chiffre Z. N. 1059 an Rudolf Mosse, Zürich.

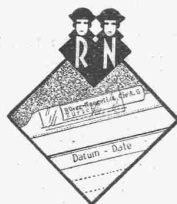


ISO CLASS
Befriedigt Sie Ihre Registratur?

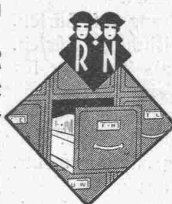


Erga Stahlmöbel

Können Sie Ihre Briefe so ablegen, dass sie später sofort wieder zu finden sind, oder müssen Sie zuerst lange suchen lassen?



Die **VISOCCLASS-REGISTRATUR** hat eine klare und leicht verständliche Einteilung und durch die sichtbare Klassierung mit den Celluloid-Fensterlippen, kann jedes Schriftstück sofort gefunden werden. In Vertikal-Mappen werden die Briefe untergebracht und nach Alphabet oder Ortschaften geordnet. Die **VISOCCLASS-REGISTRATUR** bewährt sich für jede Branche, für kleine und grosse Betriebe. - Verlangen Sie unsere Prospekte.



Eng verbunden mit der Korrespondenz-ablage ist die Aufbewahrung derselben in den besonders dafür gebauten **ERGA-STAHLMÖBELN**, die auch bei stärkster Benutzung unverwüstlich bleiben. Spielend leicht laufen die Schubladen auch bei schwerster Belastung. Die Erga-Stahlmöbel passen in jedes Büro, weil sie schon äusserlich elegant in der Form und gediegen im Anstrich sind. Mit diesen beiden Büroeinrichtungen haben Sie in ihrem Betrieb eine vollständige **REGISTRATUR-ABTEILUNG** und jederzeit eine vollkommene Uebersicht über Ihre abgelegte Korrespondenz.

Rüegg Naegeli & Cie AG
 ZÜRICH BAHNHOFSTRASSE 27

DIE EIGENSCHAFTEN

des Mörteldichtungmittels

„LUGATO“

für Zement und Kalk sind so überragend, dass da, wo es zur Anwendung gelangte, **nur** noch „Lugato“ gebraucht wird. — In der Anwendung am **billigsten** — da es durch Lagerung nicht verdirbt und günstiges Mischverhältnis hat (1 : 15). Im Gebrauch einfach, weil nur in einer Sorte geliefert.

(Verlangen Sie Gratisliteratur 2.)

RUBAG, Stampfenbachstr. 12, ZÜRICH 1