

Zeitschrift: Schweizerische Bauzeitung
Herausgeber: Verlags-AG der akademischen technischen Vereine
Band: 93/94 (1929)
Heft: 13

Werbung

Nutzungsbedingungen

Die ETH-Bibliothek ist die Anbieterin der digitalisierten Zeitschriften auf E-Periodica. Sie besitzt keine Urheberrechte an den Zeitschriften und ist nicht verantwortlich für deren Inhalte. Die Rechte liegen in der Regel bei den Herausgebern beziehungsweise den externen Rechteinhabern. Das Veröffentlichen von Bildern in Print- und Online-Publikationen sowie auf Social Media-Kanälen oder Webseiten ist nur mit vorheriger Genehmigung der Rechteinhaber erlaubt. [Mehr erfahren](#)

Conditions d'utilisation

L'ETH Library est le fournisseur des revues numérisées. Elle ne détient aucun droit d'auteur sur les revues et n'est pas responsable de leur contenu. En règle générale, les droits sont détenus par les éditeurs ou les détenteurs de droits externes. La reproduction d'images dans des publications imprimées ou en ligne ainsi que sur des canaux de médias sociaux ou des sites web n'est autorisée qu'avec l'accord préalable des détenteurs des droits. [En savoir plus](#)

Terms of use

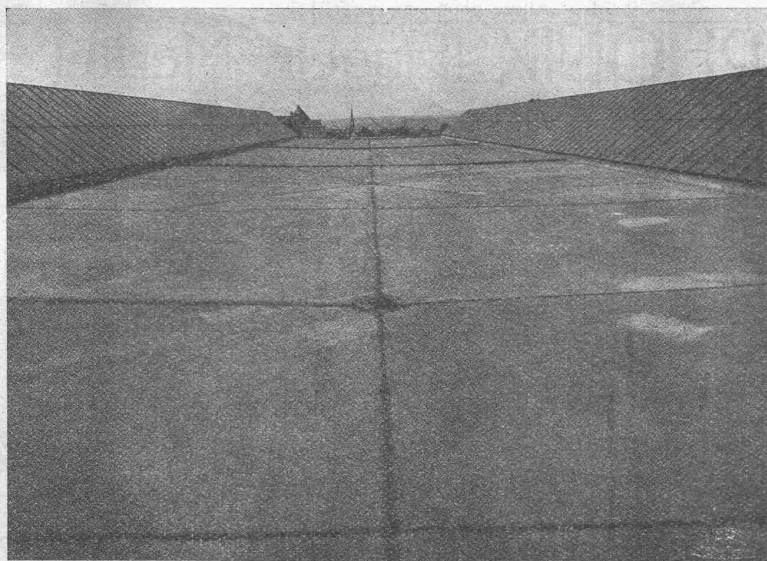
The ETH Library is the provider of the digitised journals. It does not own any copyrights to the journals and is not responsible for their content. The rights usually lie with the publishers or the external rights holders. Publishing images in print and online publications, as well as on social media channels or websites, is only permitted with the prior consent of the rights holders. [Find out more](#)

Download PDF: 18.02.2026

ETH-Bibliothek Zürich, E-Periodica, <https://www.e-periodica.ch>

Asphalt-Emulsion A.-G., Zürich

Unternehmung für Asphaltarbeiten



Tramdepot Irochelstrasse.

Bauführung: Städtische Strassenbahn, Zürich.
Unternehmung: Th. Bertschinger, A.-G., Zürich.

Bedachung mit „MAMMUT“, 3500 m², ausgeführt durch die

Asphalt-Emulsion A.-G.

**FABRIK UND BUREAUX IN
SCHLIEREN BEI ZÜRICH**
(GÜTERSTRASSE)

Telephon: SCHLIEREN 87

Wasserdichte Asphaltbeläge, Iso-
lieranstriche, Mörtelzusätze.

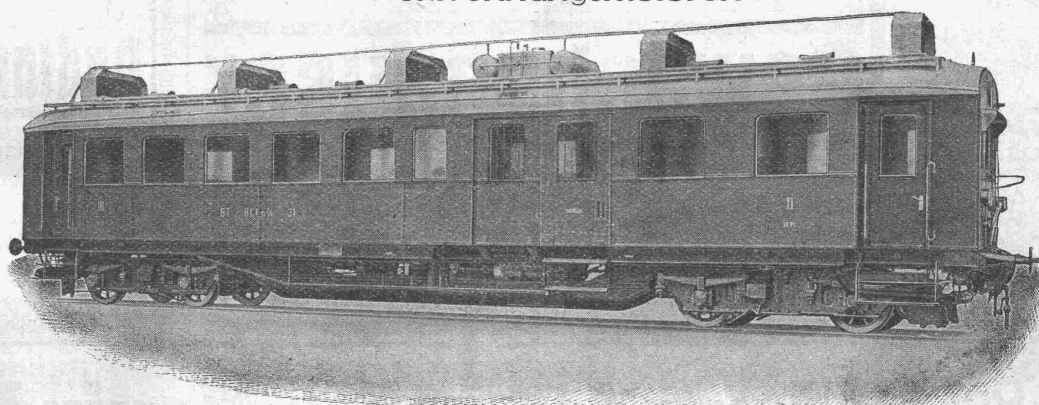
Fundamentisolierungen gegen
Feuchtigkeit und Grundwasser
Terrassen und Dachbeläge
Säurefeste Asphaltbeläge
Brückenisolierungen

SPEZIALITÄT:
„MAMMUT“-Beläge

Schweizerische Lokomotiv- und Maschinenfabrik WINTERTHUR

Eisenbahn-Triebwagen

mit Verbrennungsmotoren



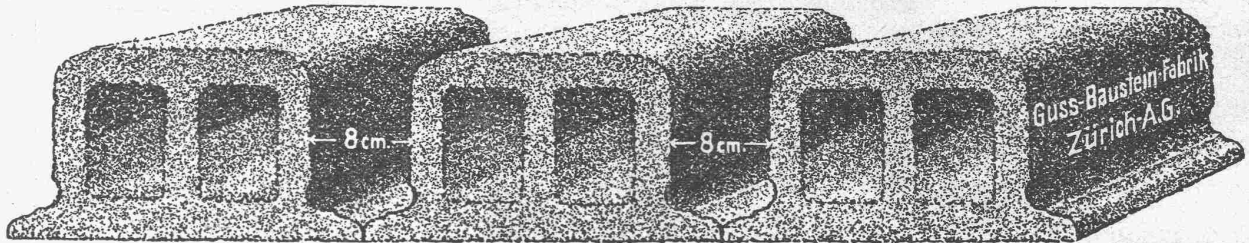
Benzin-Triebwagen der Bodensee-Toggenburg-Bahn
Motorleistung 200 PS, Fassungsvermögen 66 Sitzplätze und Gepäckraum. Leergewicht des Wagens ca. 36 t.

**Die Kraftübertragung erfolgt mit dem patentierten
Oelschalgetriebe, System S. L. M.**

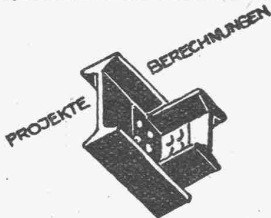
Neuer Rangierbahnhof auf dem Muttenzerfeld. Dieser Tage sind die Arbeiten für die Erstellung einer zweigeleisigen Eisenbahnbrücke über die Birs, sowie die Erstellung der Widerlager weiterer Brücken an die Firma Schafir & Mugglin, Ingenieure, Bauunternehmung in Liestal, vergeben worden. Die ersterwähnte Brücke wird das Birsbett, unmittelbar oberhalb der bereits bestehenden Brücken, mit drei schiefen, leicht armierten Betongewölben von 25 m Lichtweite überspannen. Mit den daran anschliessenden noch auszuführenden Dammanschüttungen und Objekten wird sie die Verbindung zwischen Wolf-Bahnhof und Rangierbahnhof Muttenz herstellen.

Beleuchtete Hausnummern. Vor einiger Zeit wurde in der Tagespresse berichtet, dass in den nordischen Staaten und in Deutschland beleuchtete Hausnummer-Schilder eingeführt werden, wobei dies gewissermassen als eine Neuerung dargestellt wird. Demgegenüber sei bemerkt, dass beleuchtete Hausnummern in der Form der bei uns üblichen blauen Schilder mit weissen Zahlen schon seit langer Zeit in osteuropäischen Städten im Gebrauch sind. Ferner kann man in der „S. B. Z.“, Band 3, S. 84 (5. April 1884) folgendes lesen: „In Paris werden die gewöhnlichen Hausnummern durch in der Nacht leuchtende Kugeln, auf denen die Zahlen in schwarzer Farbe aufgetragen sind, ersetzt.“ Also: Alles schon dagewesen!

Deckensteine PHÖNIX (Eingetr. Marke)



Bedachungen
Aeussere Wandverkleidungen
Innenbau
Installations- und Druckrohre
Autogaragen
Diana-Unterdachplatten und
Unterlagstreifen für Ziegeldächer



EISEN
KONSTRUKTION
KITTLLOSE
GLASBEDACHUNGEN
BAU- & KUNST-
SCHLOSSERARBEITEN
GEBR. TUCHSCHMID
FRAUENFELD



Jakob Scherrer, Zürich
Bleirohr- u. Bleiprofilfabrik
Bureau: Bleicherweg 26, Teleph. 21, 23, 71



Heizkessel

**für
Warmwasser-
und
Dampfheizungen
in diversen bewährten
Modellen**

Radiatoren

**Erstklassige
Ausführung.**

Zent^{A.}_{G.} Bern

Gewächshäuser

erstellen seit 70 Jahren
als Spezialität

VOHLAND & BAR A.-G. in BASEL

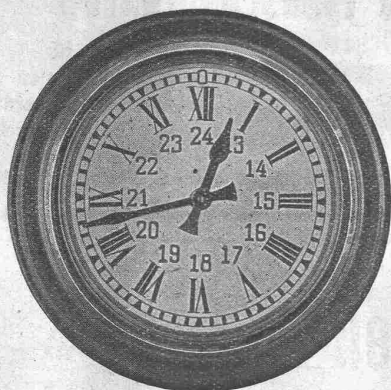
Telephon: Safran 33.43



Hochwertige Isolier-Massivdecke

für moderne Flachdächer **„BERBA-TONEISENDECKE“** Schw. Patent No. 94636

GEBR. GESSERT, Patentinhaber, WIL (St. Gallen)



HORLOGES ÉLECTRIQUES

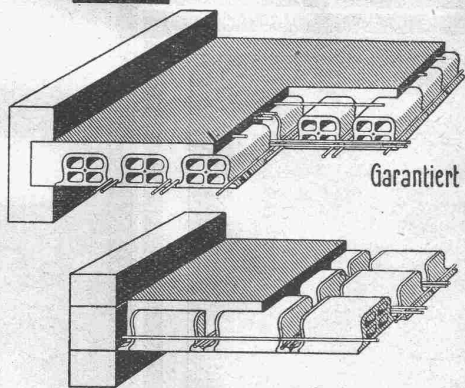
FAVAG

FABRIQUE D'APPAREILS ÉLECTRIQUES

SOCIÉTÉ ANONYME

NEUCHÂTEL

Deckenkonstruktion Laupersteine



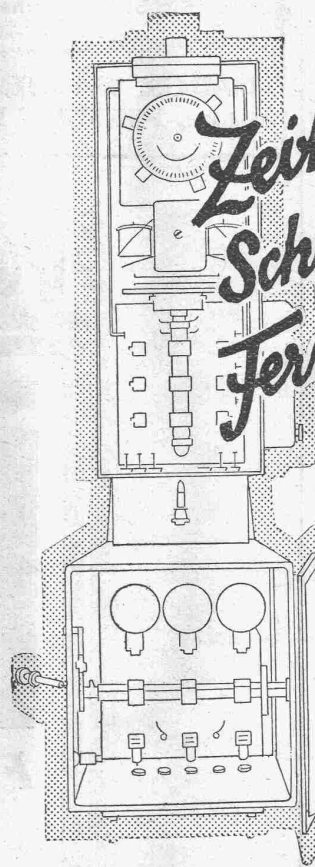
Garantiert salpeterfrei!

33×33×10 cm
33×33×14 "
33×33×18 "
33×33×22 "

Verkaufsbureau:

BAUMATERIAL A.G.
BIEL

Centralstrasse 89a Tel. 1082 & 1062



*Zeitschalter
Schaltuhren
Fernschalter
System Sauter*

sind von universeller Verwendbarkeit, weil für Gleich- und Wechselstrom verwendbar und unabhängig von der Periodenzahl.

Fr. Sauter & Co.
Basel

Verlangen Sie
unsere Kataloge

OEL

als Heizmittel ist

PRAKTISCH**SAUBER****OEKONOMISCH**

Jede Auskunft erhalten Sie unverbindlich
durch die techn. Abteilung

der

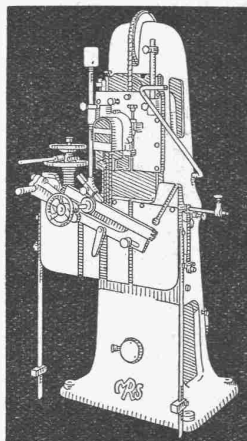
LUMINA A.G., Sihlporte, ZÜRICH



GUT & Co
Treibriemenfabrik
ZÜRICH
Gegründet 1866

Leder-Riemen
Gummi-u. Balata-Riemen

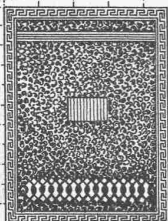
**Hochleistungs-
Holzbearbeitungs-
MASCHINEN.**



für alle Industrien
RAUSCHENBACH
Schaffhausen



Jul. Hädrich
Eisenkonstruktionen
Zürich Werdgutzg. 13
Telephon 5. 2550



**Spezialfabrik für
Briefkasten Anlagen**
Kataloge zu Diensten

Gusseiserne Muffen- und Flanschenröhren sowie Formstücke

Schweizer
Normalen
—
Lager
in Winterthur



für
normalen
und höhern
Betriebsdruck

Kägi & Co., Winterthur

Telephon Nr. 496

Neues Befestigungssystem für

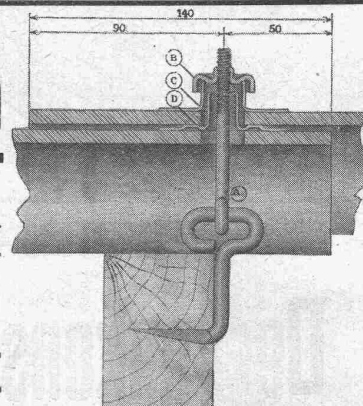
Eternitwellbedachungen

Schweizerisches Patent No. 119648

Unabhängigkeit der Bedachung in Bezug auf die Dachkonstruktion. — Absolute Dichtigkeit der Befestigungsstellen.
Grosse Sturmsicherheit. — Leichte Plattenmontage.

Suche Lizenzabnehmer für die Schweiz.

MARCEL WAGNER, 63 rue de la Republique, PFASTATT bei Mülhausen (Elsass).



Fredenhagen



FÖRDERBÄNDER

*ermöglichen grösste Lohnersparnis und
Leistungssteigerung im Baugewerbe.*

PEZIALAUSFÜHRUNG für Kies, Betongemisch, Säcke etc.

*Referenzen aus der Baubranche.
Kataloge etc. auf Wunsch.*

**Wilhelm Fredenhagen
Offenbach am Main**

Euböolith-Böden

garantiert bestbewährter
fugenloser Bodenbelag für
Fabriken, Schulen, Krankenhäuser und Bureaux.
Euböolithwerke A.-G., Olten

Tel.: 3.35

Reifler & Madliger

INGENIEURE

vormals A. Henry

Biel

Tiefbau-Unternehmung

Foundationen, Wasserbau, Bahnbau und Industriegeleise, Betonarbeiten.

Strassenbau:

Teermacadam, Teerungen und Bitumenbeläge

mittels Oberflächenbehandlung, Tränk- und Mischverfahren.
Asphaltarbeiten, Pflästerungen, Walzarbeiten.

Fahrbare Kompressoren und Steinbrecheranlagen

Tiefbau:**CERESIT**macht nasse
Keller u. Wohnungen
staubtrocken**CERESITOL**nicht sichtbarer Aussenanstrich
gegen Schlagregen!

WUNNERSCHE BITUMENWERKE S.M. UNNA

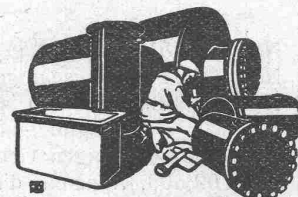
Verkaufsbureau und Lager:
GEORGES SIGG, SCHAFFHAUSEN
Telephon 14 15**Rauch's REFORM-Rabitz**

bürgt für soliden, dauerhaften Verputz an

Fassaden, Zwischendecken- und Wänden, Gewölben, Säulen, Untersichten, Ummantelungen

Normalrollen 10 × 1 m à 18 kg.

Streifen, 10 m × 15, 20, 25, 33, 40, 50 cm breit.

Reform-Rabitzwerk Bützberg (Bern).**HOTEL**
Habis-Royal
Bahnhofplatz
ZÜRICHRestaurant
Sitzungszimmer**Gesucht tüchtiger, jüngerer**
Bautechniker-Architekterfahrener, gewandter Zeichner, von Architekturbureau in der Zentralschweiz. Perfekte Beherrschung der deutschen und französischen Sprache in Wort und Schrift Bedingung. Eintritt per Anfang April wenn immer möglich. — Bewerber wollen ihre Anmeldung mit Beigabe von Zeugniskopien, Referenzen und Angabe der Gehaltsansprüche eventuell Zeichnungen einsenden unter Chiffre Z. M. 944 an
Rudolf Mosse, Zürich.**Blechwaren-Fabrik**
& Apparatebau-Anstalt
sch. Bertrams
Dögesenstrasse Basel Safran No. 46.90**Wasserhosen****Gummistiefel****Mineurjacken****Pressluftschläuche**

liefern vorteilhaft

A. BRUNNER & CO., BASEL

Gummiwaren

Verlangen Sie Sonderdruck, Offerte und Vertreternachweis durch
EISENBETON- UND PLATTENFABRIK, BERN**Société importante de construction et d'exploitation****cherche Ingénieur**civil diplômé, d'une quarantaine d'années, connaissant à fond le français et l'allemand, ayant grande expérience en matière de génie civil, capable d'apprécier aussi le côté économique des problèmes techniques et ayant déjà une certaine routine des affaires et de l'établissement des contrats. — Envoyer offres avec copies de certificats sous chiffres O. F. 5563 A à **Orell Füssli-Annonces à Bâle 1.****PRIMÄR-BAHNKONTAKTLEITUNGEN****SEKUNDÄR-BAHNKONTAKTLEITUNGEN****Baumann, Koelliker & Cie., A.-G., Zürich**

Bahnhofstrasse-Füsslistrasse 4



LASTWAGEN
OMNIBUSSE
CARS-ALPINS

EIN BESUCH IN UNSERN WERKEN WIRD SIE ÜBERZEUGEN

SAURER

ARBON - BASEL - MORGES - ZÜRICH

Ausschreibung von Bauarbeiten für den Neubau des Bezirksschulgebäudes Lenzburg.

Der Gemeinderat Lenzburg eröffnet Konkurrenz über nachstehend verzeichnete Arbeiten:

a) **Schulgebäude**

Erdarbeiten,
Maurerarbeiten,
Armierter Betonarbeiten,
Zentralheizung.

b) **Umgebungsarbeiten**

Erdarbeiten,
Maurerarbeiten,
Kanalisationsarbeiten.

Eingabetermin für Erd-, Maurer- u. Betonarbeiten bis 8. April 1929.
Eingabetermin für Zentralheizung bis 20. April 1929.

Pläne, Bedingungen und Angebotsformulare sind im Erdgeschoss des alten Bezirksschulhauses in Lenzburg zur Einsicht aufgelegt. Ein Vertreter der Bauleitung ist 26., 27., 28. März und 2., 3., 4. April in Lenzburg zur Auskunfterteilung anwesend.

Uebernaahmsofferten sind verschlossen mit der Aufschrift: „Bauarbeiten Bezirksschulgebäude“ an Herrn Gemeindevammann Bertschinger in Lenzburg einzureichen.

Lenzburg/Frauenfeld, den 25. März 1929.

Im Auftrage des Gemeinderates:

A. BRENNER & W. STUTZ, Architekten.

Patentanwalts-Bureau

E. BLUM & Co., Bahnhofstr. 31 **ZÜRICH 1**

Patentverkauf oder Lizenzabgabe

- No. 93,051, Nachgiebiges Zahnrad.
- No. 109,941, Bremseinrichtung.
- No. 123,727, Verfahren zur Herstellung von gegen koagulierende Einflüsse widerstandsfähigen Gebilden aus Dispersionen.
- No. 109,609, Appareil d'attelage automatique pour véhicule de chemins de fer.
- No. 118,370, Essieu moteur à roues folles sur axe fixe.

Die Inhaber dieser schweizerischen Patente wünschen mit schweizerischen Fabrikanten in Verbindung zu treten behufs Verkaufs ihrer Patente bzw. Abgabe der Lizenz.

Reflektanten belieben sich um weitere Auskunft zu wenden an das

Patentanwalts-Bureau
E. BLUM & Co., Bahnhofstr. 31
Zürich 1.



Kraftwerke Sernf-Niederenbach A.-G.

Bau-Ausschreibung

Der Verwaltungsrat eröffnet Konkurrenz über die Ausführung des zirka 4 km langen

Druckstollens und des Wasserschlusses des Sernfwerkes.

Die Pläne und Baubedingungen liegen auf dem unterzeichneten Bureau zur Einsicht auf und können daselbst von ernsthaften Bewerbern bezogen werden.

Angebote sollen in verschlossenem, mit der Aufschrift „Sernfarbeiten“ versehenem Umschlag bis **Dienstag, den 16. April 1929**, dem Unterzeichneten eingereicht werden.

St. Gallen, den 21. März 1929.

Aus Auftrag:

Die Bauleitung des Sernfwerkes,
Ingenieurbureau Sonderegger.

Julius Ott, Basel

(S. I. A.)

Alemannengasse 2 Telefon: Birsig 18.08 Sachverständiger für Schiffbau u. Schifffahrt

Gesucht

jüngerer

Architekt

oder

Bautechniker

für Projektierung und Detaillierung von eisernen Fassadenkonstruktionen und Schaufensteranlagen, Befähigung für perspektivische Darstellung.

Bewerbungen mit Angaben von Gehaltsansprüchen, Eintrittstermin, unter Beilage eines Curriculum vitae und von Zeugniskopien werden befördert unter Chiffre Z. A. 990 durch Rudolf Mosse, Zürich.

KAPITALIEN gesucht

zur Errichtung u. Leitung eines Golf-Hotels auf neuem Terrain an der französischen Riviera. Die Gesellschaft, Eigentümerin des Terrain, verkauft oder vermietet das nötige Grundstück. — Auskünfte und Offerten an:

British Motor Hire Co. Ltd.,
2, place Grimaldi Nice (A. M.).

S. a Marca

Technische Uebersetzungen
Zeichnungsbureau

ZÜRICH 6
Haldeneggsteig 7

Bon Dessinateur

au courant des projets, devis et détails d'exécution pourrait entrer de suite dans un bureau d'architecture de la Suisse romande. — Offres avec prétentions sous chiffres Z. M. 963 à
Rudolf Mosse, Zürich.

Zu kaufengesucht

Eine gebrauchte

Drehscheibe

mit 12,5 m Durchmesser u. 25 t Tragkraft. — Angebote unter Chiffre O. F. 881 R. an Orell Füßli-Annoncen, Aarau.

Gesucht in grösseres Architekturbureau ein selbständiger

ARCHITEKT

mit abgeschlossener Hochschulbildung. — Anmeldung unter Chiffre Z. J. 941 befördert

Rudolf Mosse, Zürich.

Stud. tech. sucht Stelle

in Ingenieurbureau oder Tiefbau-Unternehmung. — Offerten unter Chiffre P. 332 R. an
Publitas, Burgdorf.

Eisenkonstruktionen.

Gesucht nach dem Elsass ein Dipl.-Ingenieur, Spezialist mit reicher Konstruktions- und Werkstatt-Erfahrung für die technische Leitung eines grösseren Unternehmens. — Schriftliche Offerten mit Angabe guter Referenzen, Curriculum vitae und Zeugnisabschriften befördert unter Chiffre B. V. 193

Rudolf Mosse, Basel 1.

PATENTE

Muster und Marken überall durch
J. AUMUND, ZÜRICH
Ing. und Patentanwalt
Stampfenbachstr. 34
Tel.: H. 03.79 Gegr. 1895

OFFERTEN zur Verwertung von Erfindungspatenten Naegeli & Co., Patentanwalts-Bureau, Bern

Die Inhaber folgender schweizerischer Patente wünschen mit schweizerischen Fabrikanten, bezw. Interessenten in Verbindung zu treten und sind gerne bereit, Lizenzen zu erteilen oder die Patente zu verkaufen:

- No. 121558 vom 6. März 1926, auf: Procédé et appareil pour traiter des matières liquides ou gazeuses au moyen de l'arc électrique.
- No. 120362 vom 22. März 1926, auf: Einrichtung für elektrische Wellenstrahlkommutatoren oder -unterbrecher.
- No. 102751 vom 13. April 1922, auf: Procédé et installation pour la production d'ammoniaque synthétique.
- No. 84671 vom 17. April 1919, auf: Giunto mobile a corone dentate con terzo pezzo espanso di chiusura per contenere il lubrificante.
- No. 85033 vom 4. April 1919, auf: Procédé de préparation d'un produit en poudre destiné à combattre les maladies cryptogamiques et parasitaires des plantes.
- No. 118778 vom 30. September 1925, auf: Procédé pour appliquer des matières plastiques sur des surfaces et appareil pour la mise en œuvre de ce procédé.

Gefällige Offerten oder Vorschläge werden durch Herren **NAEGELI & Co., Patentanwaltsbureau, Bundesgasse 16, in BERN**, weiterbefördert.

Spritzen und Polieren v. Massenartikeln jeder Art nach der neuesten Farbspritztechnik übernimmt mit aller Garantie und bei billigster Berechnung OSKAR WÜTSCHERT, RUSSIKON : Tel. 13.14

Wir suchen für das technische Bureau unserer Abteilung Brückenbau in Sterkrade einen

Konstrukteur

mit nachweisbar guten Erfahrungen im Entwerfen von **geschweissten Stahlbauwerken**

und der dafür erforderlichen Kenntnis der Schweissttechnik. Bewerbungen mit Lebenslauf, Zeugnisabschriften und Lichtbild, sowie Angabe der Gehaltsansprüche und des frühesten Eintrittstages erbitten wir unter Nr. S. B. 35.

**Gutehoffnungshütte
Oberhausen Aktiengesellschaft
Oberhausen/Rheinland.**

Wehrli-Verlag

Photographische
Kunst- und Verlagsanstalt
Kilchberg - Zürich

empfiehlt sich für
Photogr. Aufnahmen von Gebäuden, Maschinen etc.
Vergrößerung u. Verkleinerung von Plänen, Landkarten etc. auf jedes gewünschte Format.
Preisliste steht zu Diensten.

Ingenieur oder Techniker.

Grosse Unternehmung der Metallbranche richtet sich ein für die systematische Ausbildung der Neueintretenden und des Kaders, sucht Ingenieure oder Techniker mit Werkstattpraxis, pädagogische und psychologische Begabung; Beherrschung von Deutsch und Französisch. Die gesuchte Kraft wird an Ort und Stelle in diese spezielle Aufgabe eingeführt. Handschriftliche Offerten mit Curriculum vitae und Referenzen an **Edouard Dubied & Cie., S. A., Couvet (N'tel.)**.

Keim[®] MINERALFARBEN

wetterfest und lichtecht
seit 50 Jahren anerkannt
bestes Material für farbige Fassaden. Man hüte sich vor Nachahmungen.

CHR. SCHMIDT
Zürich 5 Hafnerstrasse 47



Generalvertretung und Fabrikant für die Schweiz:
AMSLER & Co., FEUERTHALEN

Wir suchen

gebrauchten, aber gut erhaltenen elektrischen

Lauf- od. Drehkran

von 3—5 t Tragkraft. — Offerten erbeten unter Chiffre Z. S. 949 an
Rudolf Mosse, Zürich.

ARCHITEKT

E. T. H.; theoretisch und praktisch gut geschult und reichlich erfahren, vollkommen selbständig, **sucht Sommerstelle oder Heimarbeit in Zürich.** — Angebote erbeten unter Chiffre Z. G. 920 an
Rudolf Mosse, Zürich.

Die schweizerischen Patente Nos. 109739 betreffend „Verfahren zur Herstellung von kohlenstoffarmen Metallen und Metallegierungen“; 113586 betreffend „Verfahren zur direkten Herstellung von kohlenstoffarmen Metallen“; 122632 betreffend „Verfahren zur Herstellung von Legierungen eines Metalls der Eisengruppe aus Oxyden“; 122116 betreffend „Verfahren zur Herstellung von kohlenstoffbindenden Metallen u. Metallegierungen, m. vorbestimmtem Kohlenstoffgehalt aus Oxyden“; 120563 betreffend „Verfahren zur Herstellung von kohlenstoffbindenden Metallen und Metallegierungen“; 119015 betreffend „Eisenlegierung“ und 125525 betreffend „Verfahren zur Herstellung von Eisen und Eisenlegierungen“ sind zu verkaufen oder in Lizenz zu vergeben. Nähere Auskünfte erteilt **Flodinjern Aktiebolag, Stockholm 7, Schweden**.

Vergleichen Sie die Kosten

Unterziehen Sie alle andern Materialien einer Gesamtprüfung auf Anschaffungskosten, Abfälle, Eindeckungszeit und Unterhaltungskosten, dann prüfen Sie Armco-Baublech.

Armco-Baublech reduziert die Eindeckungszeit auf einen Bruchteil des Normalen. Die besondere Form, in der Armco-Baublech geliefert wird, reduziert Materialabfälle auf ein Minimum. Die Unkosten für Lötmetalle etc. sind unbedeutend; ausserdem besteht die unbestrittene Tatsache, dass Armco-Baublech Zeit und Witterung um ein Vielfaches länger widersteht, als gewöhnliches, verzinktes Eisenblech.

Armco-Baublech ist eine wirtschaftliche Kapitalanlage. Erzeugung von Armco-Eisen in Europa: England, Frankreich, Deutschland (Vereinigte Stahlwerke A.-G.). THE ARMCO INTERNATIONAL CORPORATION 123, Avenue de Villiers - Paris.

Generalvertreter für die Schweiz:
DR. HONEGGER & DR. KOENIG
Sonnenquai 10 - Zürich
Telephon: Hottingen 1919

Schematische Darstellung der Verlegung



ARMCO

BAUBLECH in Rollen



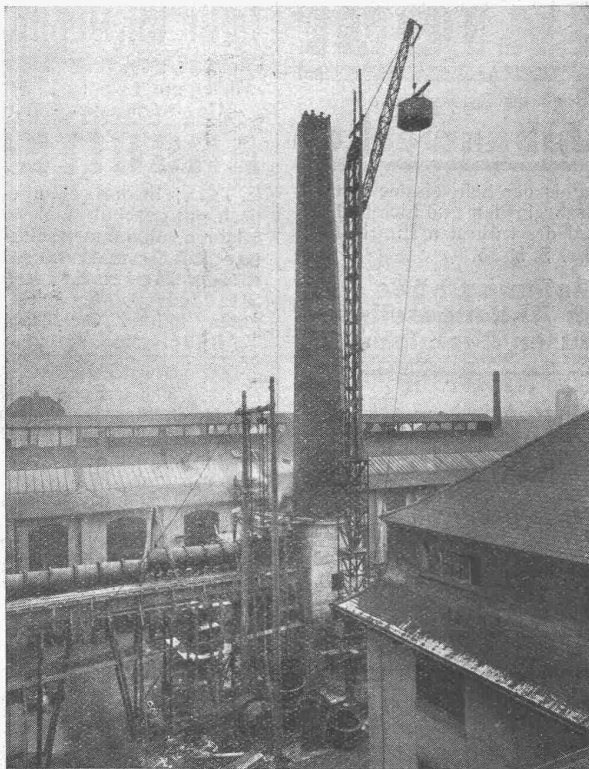
Eindeckung mit Armco-Baublech
des Lagerhauses Julius Schoch
& Co., Zürich

Galvanisierte Armco-Bleche
auf Lager:

Jules Schoch & Cie., Zürich
E. Strahm A.-G., Basel
Hans Schoch, Basel
Francillon S. A., Lausanne

6 Gründe für seine Ueberlegenheit:

1. Kleinste Kosten pro Dienstjahr
2. Leichtes Gewicht
3. Keine Unterhaltungskosten
4. Lange Lebensdauer bei geringem Preise
5. Leichtes, schnelles Eindecken
6. Schönes Aussehen



Ventilations-Hochkamin aus Prodorite

(im Bau) für Säuregase. Höhe 36 m. Zuleitungen aus Prodorite-Muffenrohren von 1000 und 1500 mm lichter Weite, ausgeführt für die J. R. Geigy A.-G., Basel.

PRODORITE der säurebeständige Beton

für die **INDUSTRIE**, das **BAUGEWERBE**
und die **LANDWIRTSCHAFT**

Behälter, Tröge, Bodenbeläge, Rinnen, Säurespeicher, Apparate, Ventilationsleitungen und -Kamine, Auskleidungen

Röhren für Kanalisationen, Meliorationen, Drainagen, Wasserleitungen etc.

Stallbodenbeläge, Futtertröge, Waschröge, Jaucheleitungen

Prodorite ist immun gegen chemische Angriffe wie sie in der Natur, im Gewerbe und in der Industrie vorkommen

— Amtliche Atteste und Zeugnisse —

SIP. Industriegesellschaft für Prodorite PRATTELN

Telephon 147 Pratteln

Telegramme SIP Pratteln