

**Zeitschrift:** Schweizerische Bauzeitung  
**Herausgeber:** Verlags-AG der akademischen technischen Vereine  
**Band:** 93/94 (1929)  
**Heft:** 13

## **Werbung**

### **Nutzungsbedingungen**

Die ETH-Bibliothek ist die Anbieterin der digitalisierten Zeitschriften auf E-Periodica. Sie besitzt keine Urheberrechte an den Zeitschriften und ist nicht verantwortlich für deren Inhalte. Die Rechte liegen in der Regel bei den Herausgebern beziehungsweise den externen Rechteinhabern. Das Veröffentlichen von Bildern in Print- und Online-Publikationen sowie auf Social Media-Kanälen oder Webseiten ist nur mit vorheriger Genehmigung der Rechteinhaber erlaubt. [Mehr erfahren](#)

### **Conditions d'utilisation**

L'ETH Library est le fournisseur des revues numérisées. Elle ne détient aucun droit d'auteur sur les revues et n'est pas responsable de leur contenu. En règle générale, les droits sont détenus par les éditeurs ou les détenteurs de droits externes. La reproduction d'images dans des publications imprimées ou en ligne ainsi que sur des canaux de médias sociaux ou des sites web n'est autorisée qu'avec l'accord préalable des détenteurs des droits. [En savoir plus](#)

### **Terms of use**

The ETH Library is the provider of the digitised journals. It does not own any copyrights to the journals and is not responsible for their content. The rights usually lie with the publishers or the external rights holders. Publishing images in print and online publications, as well as on social media channels or websites, is only permitted with the prior consent of the rights holders. [Find out more](#)

**Download PDF:** 17.02.2026

**ETH-Bibliothek Zürich, E-Periodica, <https://www.e-periodica.ch>**

# SCHWEIZERISCHE BAUZEITUNG

WOCHENSCHRIFT FÜR ARCHITEKTUR / INGENIEURWESEN / MASCHINENTECHNIK

REVUE POLYTECHNIQUE SUISSE

OFFIZIELLES ORGAN DES SCHWEIZER INGENIEUR- UND ARCHITEKTEN-VEREINS  
UND DER GESELLSCHAFT EHEMAL. STUDIERENDER DER EIDG. TECHN. HOCHSCHULE

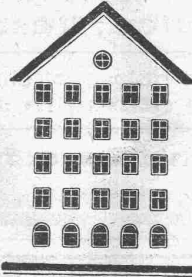
GEGRÜNDET 1883 VON ING. A. WALDNER / HERAUSGEGEBEN VON ING. C. JEGHER

Vereins-Mitglieder, beim Verlag, Schweiz 32 Fr.,  
Ausland 40 Fr. jährl.; Nicht-Mitglieder 40 bzw.  
50 Fr., postamtl. 30 Cts. mehr. / Einzel-Nr. 1 Fr.

VERLAG CARL JEGHER, ZÜRICH  
Dianastrasse Nr. 5 / In Kommission  
bei Rascher & Cie., Zürich u. Leipzig

Inserate durch RUDOLF MOSSE, Zürich, die  
viergespaltene Colonelzeile 50, Titelseite 80 Cts.,  
Anzeigen ausl. Ursprungs 60 Cts., Titelseite 1 Fr.

*Fenster*



*Kiefer-Zürich*

## LUXFER

Verlangen Sie Prospekte

**ROB. LOOSER & CIE., ZÜRICH**

**Beton-Gitterfenster für Fabriken  
sind billiger als schmiedeiserne**

Telephon: Selnau 72.95

## J. H. Müller

*Centralheizungen  
als Spezialität*

**RÜTI (ZCH) TEL. 30 • ZÜRICH 1. BELLEVUE. TEL. HOTTINGEN 324 • CHUR. TEL. 160**

## Personen- und Waren-Aufzüge „Schlieren“

mit automatischer Druckknopfsteuerung.

**Schweizerische Wagons- und Aufzügefabrik, A.-G., Schlieren-Zürich**

Abteilung: Aufzugfabrik

Telephon: Selnau 26.28

*Schick' Zement in PAVAG-Säcken,  
Sparst Du Geld an allen Ecken!*



80 % der Weltproduktion von Cement, Kalk und Gips sind in Papiersäcken verpackt.

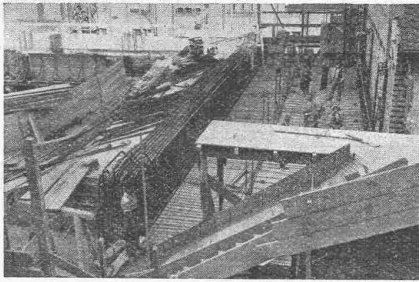
(BUILDING SUPPLI NEWS).

# TERNER & CHOPARD, Ingenieurbureau

**Zürich**

Bahnhofstrasse 72

Telephon: Sehnau 83.25  
Telegramme: Terudcho

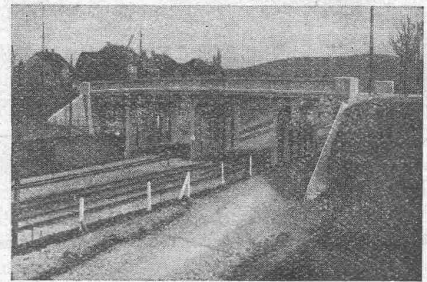


Kino Kapitol, Basel

## Armierter Beton

im

## Hoch- und Tiefbau



Römerstrassenbrücke in Winterthur

**Fundationen** aller Art; **Ortspfahlgründungen** Systeme „Masf“ u. „Michaelis“  
**Brücken- und Wasserbauten; Reservoirs; Industriebauten**

Moderne Holzkonstruktionen:

**Heizer- und Fachwerksbauten (Ringdübelssystem, + Patent No. 106496)**

**Bauleitungen - Statische Berechnungen - Expertisen**

# BLITZ - GERÜST

OHNE STANGEN

das Ideal aller Gerüste für Fassaden von Wohn- und Geschäftshäusern, Kirchen und für Innen-Räume, wie Kirchen- und Saaldecken, Treppenhäuser usw.

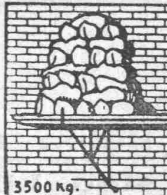
Mietweise Erstellung  
für Um- und Neubauten durch:

**GERÜSTGESELLSCHAFT A. G.**  
**ZÜRICH 7**

Tel.: Hottingen 21.34

**ALTSTETTEN**

Tel.: Uto 52.09



Sowie durch folgende Baugeschäfte:

Zürich: Fietz & Leuthold A.-G.  
Zürich: Fr. Erismann, Ing.  
Winterthur: J. Häring  
Andelfingen: E. Landolt-Frey  
Bern: Rieser & Co.  
Luzern: E. Berger  
Bubikon: A. Oetiker  
Basel: Eug. Berli  
Glarus: Karl Schweizer-Stüssy

Hochdorf: Aug. Ferrari  
Genf: Ed. Cuénod S. A.  
Neuhausen: Jos. Albrecht  
Herisau: H. Müller  
St. Gallen: Sigrist, Merz & Co.  
Olten: Otto Ehrensperger  
Rheinfelden: F. Schär  
Solothurn: F. Valli  
Blie: Otto Wyss

# EISENKONSTRUKTIONEN

**Brücken**  
**Hochbauten**  
**Stauwehre**  
**Masten**  
**Tankanlagen**  
**Dampfkessel**  
**Blecharbeiten**  
**Hochdruckrohre**  
**Fenster und Türen**

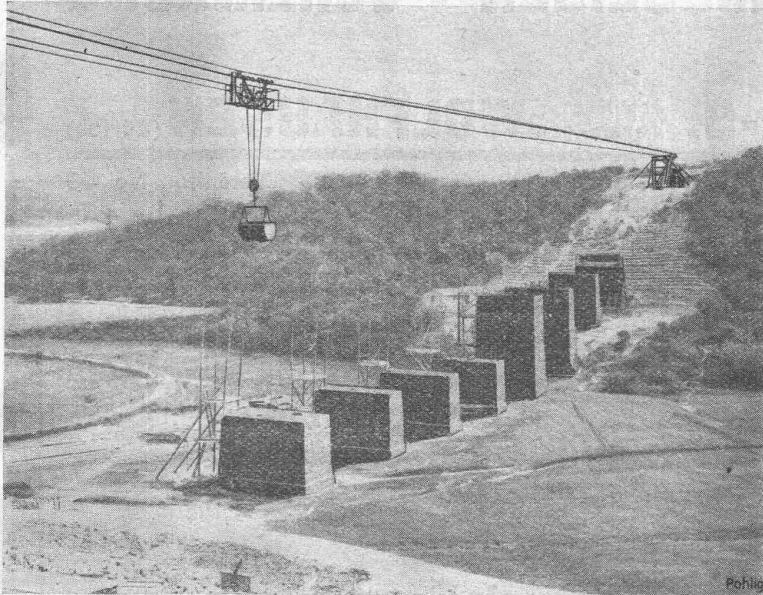
**BUSS A. G.**

**BASEL**

**Apparate für:**  
**Extraktion**  
**Raffination**  
**Eindämpfung**  
**Imprägnierung**  
**Trocknung**  
**Chem. Verfahren aller Art**

**KESSELSCHMIEDE - APPARATEBAU**

# Pohlig



Kabelkran beim Bau eines Eisenbahn-Viaduktes.  
Spannweite 308 m, grösste Hubhöhe 20 m.

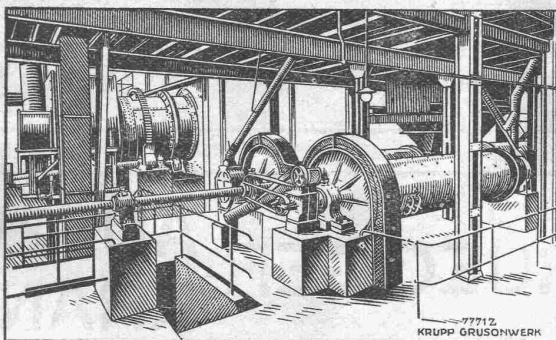
## Pohlig - Kabelkrane

finden als billiges und betriebs-einfaches Transportmittel Verwendung bei grossen Erdausschachtungen, beim Bau von Kanälen, Häfen, Eisenbahnen, Brücken, Talsperren usw., ferner für Stein- und Kalkbrüche und Tagebaue jeder Art sowie für die Schiffsentladung, Lagerplatzbedienung, Schiffsbau und als billiger Ersatz an Stelle kostspieliger Brücken.

**J. Pohlig Aktiengesellschaft,  
Köln-Zollstock**

Vertretung für die Schweiz:  
Fr. Waldherr, Zürich, Seefeldstrasse 120

# KRUPP GRUSONWERK



Kohlenstaub-Mahlanlage mit Doppel-Rohrmühlen

## Kohlenstaubfeuerungen

sowie zugehörige

## Trocken- und Mahlanlagen

unter Verwendung von Kugelmühlen, Rohr- und Verbundmühlen, sowie Ringmühlen in Verbindung mit Windsichtung.

Zahlreiche Anlagen in Betrieb und Ausführung für eine Gesamterzeugung von etwa 6000 t Kohlenstaub täglich.

Vertreter: **SPOERRI & Co., ZÜRICH, Walchestr. 27**

# MAGDEBURG



von **EISENKONSTRUKTIONEN,  
GASROEHREN, FILTERROEHREN**

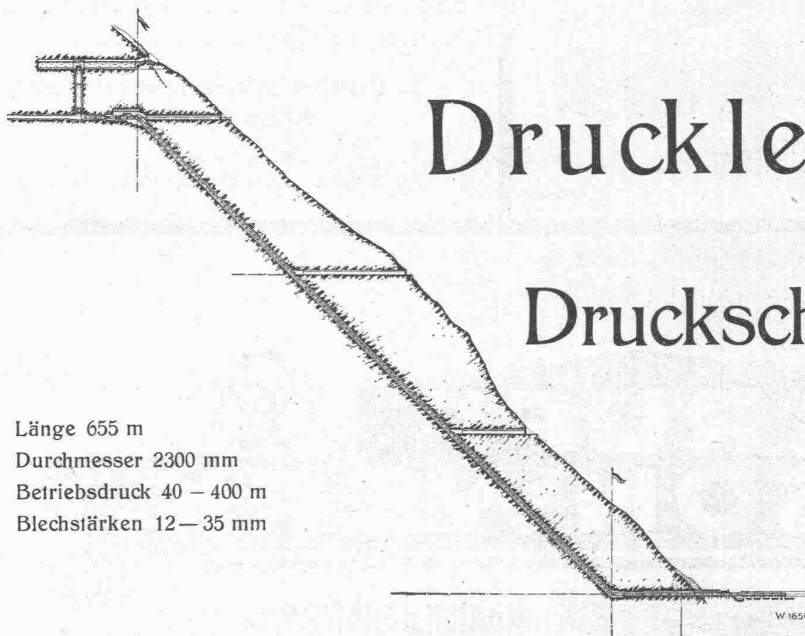
Spezialität: **GUSSEISEN - VERZINKUNG**

**VERWO A.-G.** Abteilung **WOLFHAUSEN** (Zürich)

Geleiseanschluss

Telephon No. 46

# ESCHER WYSS



Länge 655 m  
Durchmesser 2300 mm  
Betriebsdruck 40 — 400 m  
Blechstärken 12 — 35 mm

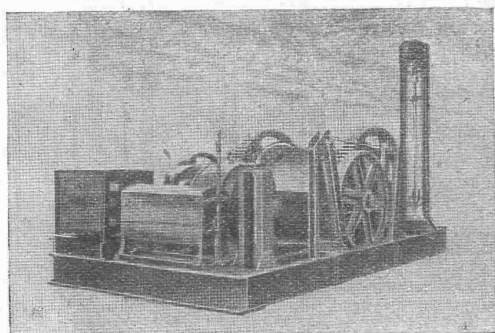
**Druckleitungen**  
und  
**Druckschacht-  
panzerungen**

für

**Wasserkraft-  
Anlagen**

Kraftwerk Achensee, Tirol. Druckschacht.

60/28



Schrägaufzugswinde von 16 Ts Zugkraft,  
zweimal geliefert an Kraftwerk Wäggital.

## RUEGGER-AUFZÜGE KRANE

Transportanlagen, Hand- und  
Elektro-Flaschenzüge aller Art

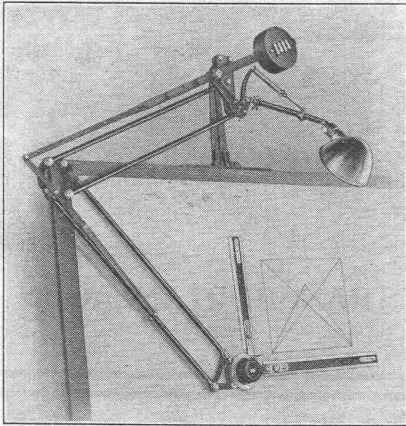
erstellt betriebssicher und wirtschaftlich

**Maschinenfabrik Ruegger & Co., A.-G., Basel**

Gegründet 1896

**ISIS**PRÄZISIONS-  
ZEICHENMASCHINE

DER DR. GRAF, G. M. B. H., GÖTTA

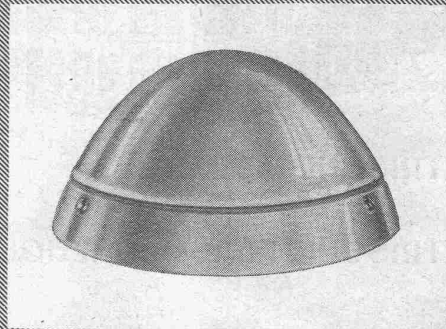


Durch wissenschaftlich richtigen Aufbau, ausgesuchtes Material und feinste Arbeit ein neuzeitliches Zeichengerät vollkommenster Art, jedem am Reissbrett Schaffenden höchsten Gewinn bringend. — In Gebrauch bei den allerersten Firmen des In- und Auslandes.

*Drucksachen, Referenzen, Zeugnisse, Preislisten durch die Generalvertretung für die Schweiz:*

**MASSTABFABRIK SCHAFFHAUSEN A.-G.**

*Spezialfabrik für Zeichentische und Messgeräte.*

**Steingut-  
Beleuchtungen**

*Verlangen Sie meinen Katalog*

**OSKAR WOERTZ  
BASEL**

Leonhardstr. 26 • Tel. Safran 5970

**BLEICHERT  
TRANSPORTANLAGEN**

Bauausführungen auch mittleren und kleineren Umfangs sind heute ohne wirtschaftliche Fördermittel undenkbar. Kabelkrane behalten ihren Platz für die ganze Bauzeit bei, sind nie im Wege und beherrschen in jedem Bauzustand das ganze Arbeitsfeld. Sie übernehmen alle Förderaufgaben: Erd-aushub, Beförderung von Baumaschinen, Rüstungen und Baustoffen und machen das Befahren der Baustelle unnötig.

Bleichert-Kabelkrane haben sich durch ihre Zweckmässigkeit und Zuverlässigkeit das Vertrauen der Bauleute erworben.



Zwei Mastenkabelkrane von 480 m Spannweite beim Bau der Rhônebrücke.

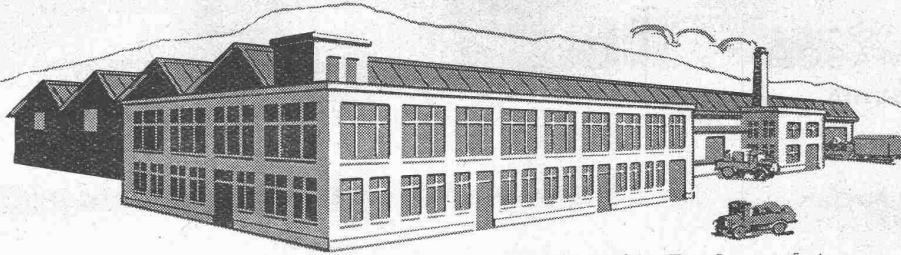
**ADOLF BLEICHERT & CO. A. G. LEIPZIG**

DRAHTSEILBAHNEN • KABELKRANE • NAHFÖRDERMITTEL

VERTRETER FÜR DIE SCHWEIZ:

**ROBERT AEBI & CIE., A.-G., ZÜRICH**

# UTO Aufzug- und Kranfabrik A.-G. Altstetten (Zürich)



TELEPHON:  
Uto 53.10

Fabrik Badenerstrasse

**ELEKTRISCHE AUFZÜGE**

für jeden Zweck — Modernste Ausführung — Mehrere Geschwindigkeiten — Feineinstellung

**ELEKTRISCHE FLASCHENZÜGE**

**KRANEN**

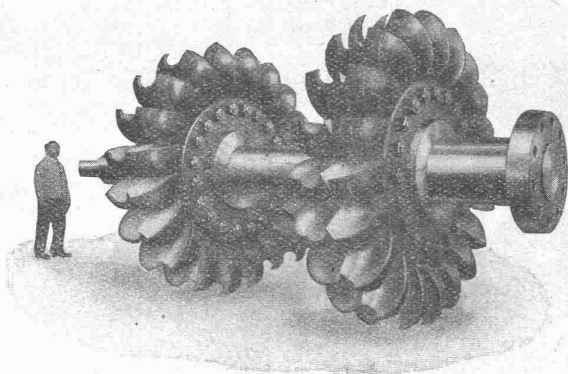
**TRANSPORTANLAGEN**

*Offerten und Ingenieurbesuch kostenlos*



## ATELIERS DE CONSTRUCTIONS MÉCANIQUES DE VEVEY S. A.

Telegramm-Adresse : FONDERIE VEVEY. - Telephon No. 69



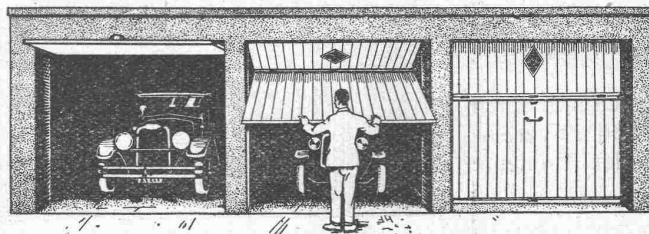
Zwillings-Peltonräder  
der sechs Turbinen des Kraftwerkes Amsteg der S. B. B.

Wasserturbinen aller Systeme  
Eisen-Hoch- und Brückenbau  
Hebezeuge und Transportanlagen  
Kesselschmiede  
Behälter - Rohrleitungen  
Eisen- und Bronze-Giesserei  
Weichen, etc. für Geleise-Anlagen

## F. Gauger & Co, Zürich

**Bascul-  
Tore**

⊕ Patent Nr. 120,463  
und Auslandspatente



Für  
**Auto-  
Garagen**

Remisen,  
Magazingebäude etc.

Zum Hochstossen, zusammenklappbar  
Mit Gegengewicht ausbalanciert  
Eisenrahmen mit Holzfüllung

Grösste Raumersparnis  
Spielend leichte Bedienung  
Vorzügliche Isolierung

**Beratung - Kostenvoranschläge**

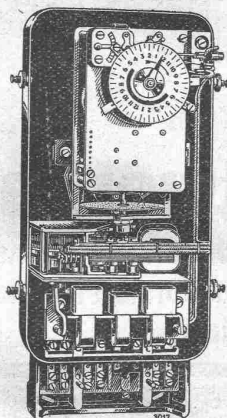
# Mehr Isolafion!

Unsere Tuffplatten sind lt. Befund der Materialprüfungsstelle der E.T. H. **hoch isolierend** und eignen sich daher vorzüglich für **Zwischenwände und Hintermauerungen**.

**TUFFSTEINWERKE A.-G., ZÜRICH**

Telephon: Limmat 11.83

## SCHALTAUTOMATEN ZEITSCHALTER SCHALTUHREN



Zeitschalter mit eingebautem elektromotorischem Schaltwerk

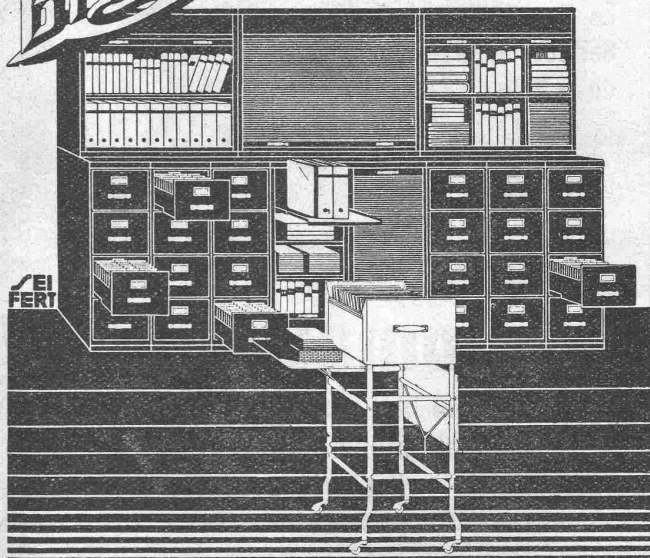
für  
Warmwasser-  
Versorgungen,  
Wärmespeicher  
Strassen-  
Beleuchtungen  
usw.

Verlangen Sie unsere  
Druckschriften:

TB V 506  
TB V 537  
TB V 539  
TB III 531

**LANDIS & GYR, A.-G.**  
**ZUG**

**Bigla**



„Bigla“-Stahlmöbel haben ein formschönes vollendetes und sehr vornehmes Aussehen sind unverwüstlich und mit allen praktischen Neuerungen versehen. Für tadellose Ausführung wird jede Garantie übernommen.

**Bigler, Spichtig & Cie, A.-G. Biglen-Bern**



GESELLSCHAFT DER LUDW. VON ROLL'SCHEN EISENWERKE  
FILIALE: **EISENWERK CLUS** KT. SOLOTHURN



## TRANSMISSIONEN

in moderner Ausführung, mit Ringschmierlagern oder Kugellagern.  
Komplette Anlagen für alle Industriezweige.

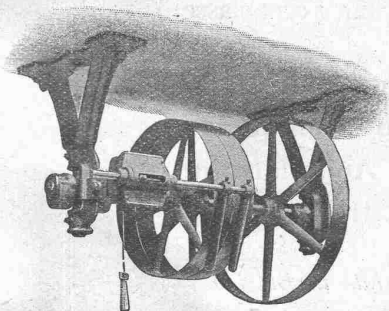
**Benn's Patent-Reibungskupplungen.**  
**Elektromagnetische Reibungskupplungen.**

Patentiert in der Schweiz und im Auslande.

**Patent-LENIX-Getriebe**

FILIALE: **GIesserei OLten**

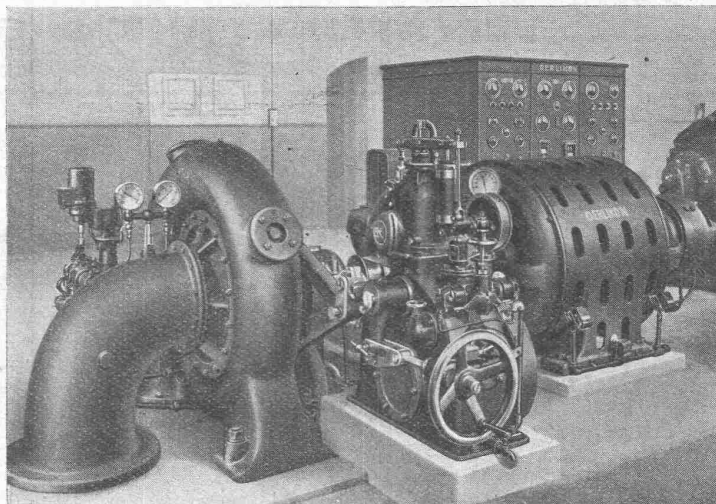
**Rohguss zu Riemenscheiben und Zahnrädern**  
jeder Grösse und Konstruktion.



Riemenrücker Typ Clus,  
mit nur einem Zugseil

# MASCHINENFABRIK OERLIKON OERLIKON

**Centrale**  
**La Rançonnière des**  
**Services Industriels**  
**de la Ville du Locle.**

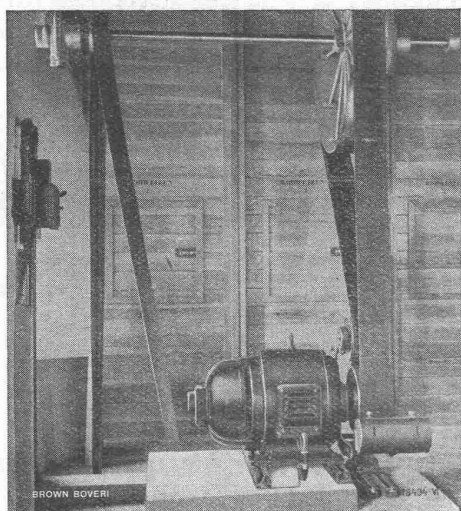


Erste vollautomatische  
Zentrale der Schweiz.  
Im Jahre 1924 von  
den Services Industriels  
de la Ville du Locle  
mit der Maschinen-  
fabrik Oerlikon gebaut.

## Automatische Wasserkraftwerke

Automatische Hausgruppen mit Benzinmotorantrieb. Automatische Umformerstationen.  
Automatische Gleichrichteranlagen. Automatische Transformerstationen.  
Reglerlose Kleinwasserkraftanlagen - Wiedereinschaltrelais.

# B B C



Transmissionsantrieb in einer Mühle durch Motor mit  
Zentrifugalanlasser.

## Wechselstrommotoren mit Zentrifugalanlasser

für Leistungen von 2,2 bis 175 kW

besonders geeignet für Bedienung durch ungeschultes  
Personal oder für Fernanlassen.

**Einfacher Anlauf**  
**Volles Anlaufdrehmoment**  
**Normaler Anlaufstrom**  
**Kleinste Stromstöße**

*Viele Tausende in Betrieb.*

**A.-G. BROWN, BOVERI & C<sup>IE</sup> BADEN (SCHWEIZ)**  
**Verkaufsbureaux: Baden, Basel, Bern, Lausanne**