

**Zeitschrift:** Schweizerische Bauzeitung  
**Herausgeber:** Verlags-AG der akademischen technischen Vereine  
**Band:** 93/94 (1929)  
**Heft:** 12

## **Werbung**

### **Nutzungsbedingungen**

Die ETH-Bibliothek ist die Anbieterin der digitalisierten Zeitschriften auf E-Periodica. Sie besitzt keine Urheberrechte an den Zeitschriften und ist nicht verantwortlich für deren Inhalte. Die Rechte liegen in der Regel bei den Herausgebern beziehungsweise den externen Rechteinhabern. Das Veröffentlichen von Bildern in Print- und Online-Publikationen sowie auf Social Media-Kanälen oder Webseiten ist nur mit vorheriger Genehmigung der Rechteinhaber erlaubt. [Mehr erfahren](#)

### **Conditions d'utilisation**

L'ETH Library est le fournisseur des revues numérisées. Elle ne détient aucun droit d'auteur sur les revues et n'est pas responsable de leur contenu. En règle générale, les droits sont détenus par les éditeurs ou les détenteurs de droits externes. La reproduction d'images dans des publications imprimées ou en ligne ainsi que sur des canaux de médias sociaux ou des sites web n'est autorisée qu'avec l'accord préalable des détenteurs des droits. [En savoir plus](#)

### **Terms of use**

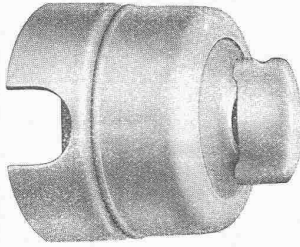
The ETH Library is the provider of the digitised journals. It does not own any copyrights to the journals and is not responsible for their content. The rights usually lie with the publishers or the external rights holders. Publishing images in print and online publications, as well as on social media channels or websites, is only permitted with the prior consent of the rights holders. [Find out more](#)

**Download PDF:** 17.02.2026

**ETH-Bibliothek Zürich, E-Periodica, <https://www.e-periodica.ch>**

# ADOLF FELLER, HORGEN

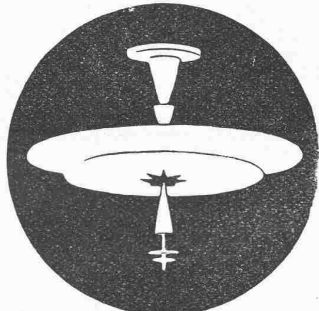
FABRIK ELEKTRISCHER APPARATE



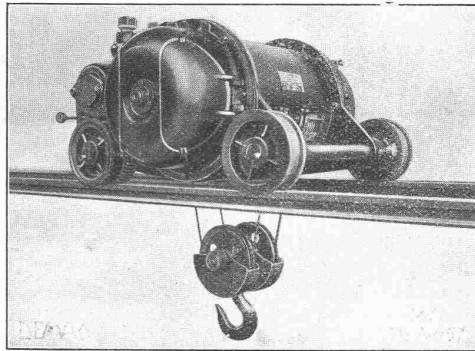
## Drehschalter No. 6010-13 \* R \*

für 4 Amp., 250 Volt; erprobte, gesetzl. geschützte Konstruktion, für Rechts- und Linksdrehung (kein toter Linksgang), mit durch Steatitwalze **isolierter** Achse, Vorschaltfeder und **Bronze-Kontaktfedern** in weiss glasiertem Porzellangehäuse, mit 11 mm Bergmannrohreinführung und mit **normalisiertem** Porzellangriff; alle Metallmontage Teile roh vernickelt.

*Entspricht den neuen Hausinstallationsvorschriften des S. E. V.*



**EMIL THOMA**  
WERDMÜHLEPLATZ 2  
ZÜRICH  
SPEZIALANFERTIGUNG VON  
BELEUCHUNGSKÖRPERN  
UND BRONZEWARE



Zweischienenkatze für Laufkran.

## DEMAG ELEKTROZÜGE

sind hervorragend geeignet zur Elektrifikation von Kränen.

HEBEZEUGE VON WELTRUF

**ING. G. BÄUMLIN**  
**LUZERN**

TELEPHON Nr. 40

## STEREOPHOTOGRAMMETRIE

GEODESIE. TOPOGRAPHIE.  
CARTOGRAPHIE-NIVELLEMENT.  
Gryphenhübeliweg 43. Tel. Christoph. 5272

## LEUPIN & SCHWANK BERN



**PATENTE**  
Muster und Marken überall durch  
**J. AUMUND, ZÜRICH**  
Ing. und Patentanwalt  
Stampfenbachstr. 34  
Tel.: H. 03.79 Gegr. 1895

Neues Befestigungssystem für

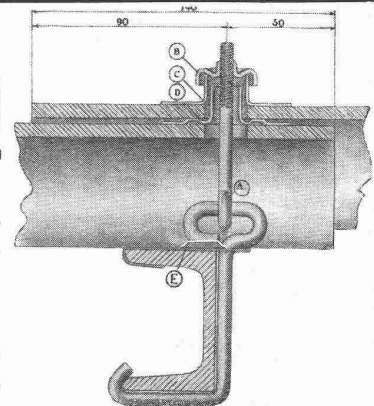
## Eternitwellbedachungen

Schweizerisches Patent No. 119648

Unabhängigkeit der Bedachung in Bezug auf die Dachkonstruktion. — Absolute Dichtigkeit der Befestigungsstellen.  
Grosse Sturmsicherheit. — Leichte Plattenmontage.

Suche Lizenzabnehmer für die Schweiz.

**MARCEL WAGNER, 63 rue de la Republique, PFASTATT bei Mülhausen (Elsass).**



## A.-G. Kalk, Zürich

umfassend die Fabriken

G. Knoblauch, Kalkwerk Schinznach-Bad  
Hydraulische Kalkfabrik Holderbank  
Gottl. Spühler, Rekingen  
Kalk- und Steinfabrik A.-G., Beckenried  
K. Hürlimann Söhne, Brunnen

Ingenieur Borner & Cie., Wallenstadt  
Cement- und Kalkfabriken R. Vigier A.-G.,  
Jura Cementfabriken, Aarau  
Cement- und Kalkwerke Liesberg A.-G.  
Hydraulische Kalk- und Gipsfabrik, Bärschwil

Gips-Union A.-G., Zürich  
Schweiz. Cementindustrie-Ges., Heerbrugg  
Vereinigte Cementfabriken Rozloch A.-G.  
Cementwerke Därligen A.-G., Bern  
S. A. Industrielle de la Heutte

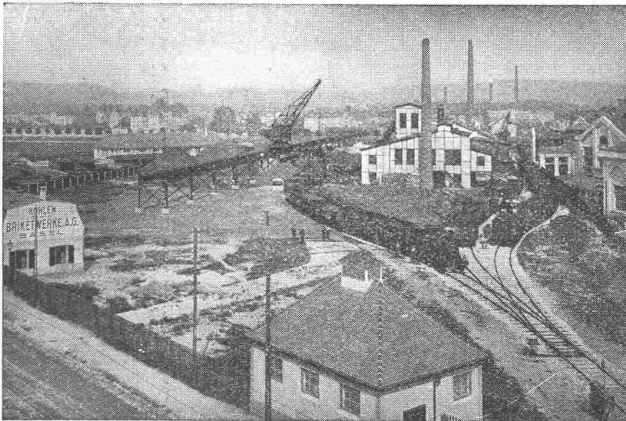
empfiehlt den Konsumenten ihren

**Ia hydraulischen Kalk.**

Verkaufsstelle: **E. G. PORTLAND, ZÜRICH.** Bureau: Seidengasse 9  
Telegramm-Adresse: Portland, Zürich. Telephon-Nr.: Selnau 16.85.

# Walo Bertschinger

ZÜRICH, Stampfenbachstrasse 12/14



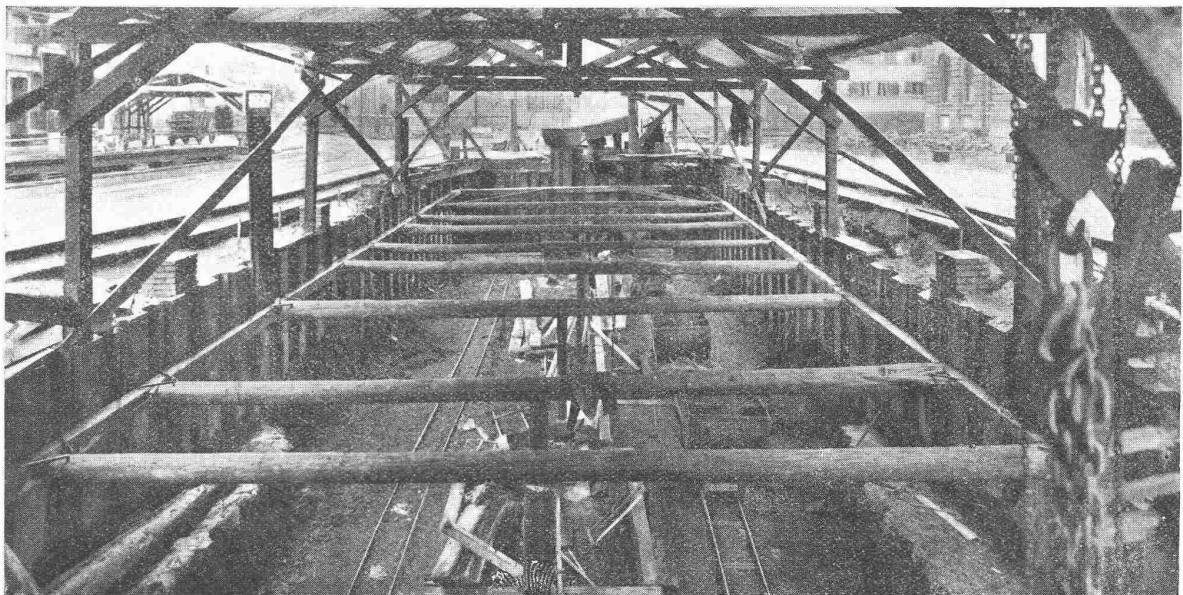
Geleise-Anlage der Kohlen- und Brikettwerke A.-G., Basel

Spezialfirma für:  
**Geleisebau**

Ständiges grosses **Lager** in  
Normalbahn- und Fabrikgeleisen,  
Weichen und Drehscheiben,  
Geleiseneubau, Unterhalt, Repara-  
turen.

Geleisebau-Werkstatt.

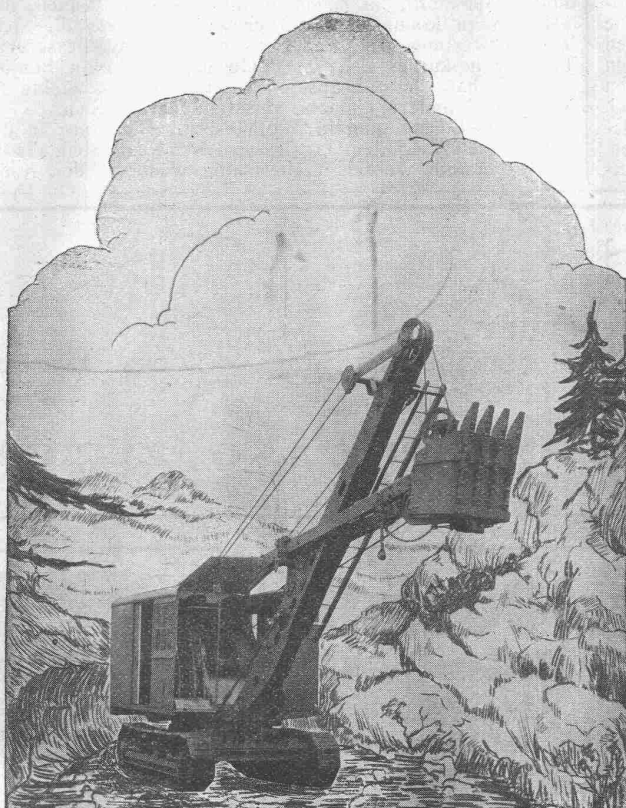
**Abnormale Geleise-Anlagen**



EISENSPUNDWÄNDE „LARSEN“ ALS BAUGRUBENEINFASSUNG FÜR DIE BEDÜRFNISANSTALT AM PARADEPLATZ

SPUNDWÄNDE IN EISEN UND HOLZ  
RAMMARBEITEN, PFÄHLUNGEN

**W. STÄUBLI, INGENIEUR, ZÜRICH 3**



# Bagger „Northwest“

erzielt **HÖCHSTLEISTUNGEN**  
erfordert **GERINGE WARTUNG**  
besitzt **HOHE LEBENSDAUER**

Referenzen zu Diensten

*Verlangen Sie Prospekt N*

## RUBAG ZÜRICH

Stampfenbachstrasse 12

VERTRETER der:

Northwest Engineering Co.  
Chicago.

## Eine gute Telephon-Anlage

zu besitzen, ist der Wunsch eines jeden Geschäftsmannes. Deshalb wird er sich für eine automatische Siemens Telephonanlage entschließen, bietet sie ihm doch die bekannten Vorteile: Schnelle, zuverlässige Verbindungsmöglichkeit, unbedingte Betriebssicherheit und geringe Unterhaltungskosten. Er wird aber nicht nur auf das gute Arbeiten der Gesamtanlage Wert legen, sondern auch auf handliche, elegante und dauerhafte Ausführung der einzelnen Apparate. Alle, auch die höchsten Anforderungen erfüllen

### unsere neuen Tischstationen

Auf Grund jahrzehntelanger Erfahrungen ausgeführt, verbinden sie hervorragende technische Eigenschaften mit höchster Widerstandsfähigkeit und zeichnen sich schon äußerlich durch ihre geringe Höhe, einfache, sachliche und künstlerisch durchgearbeitete Form aus. Da die Apparate mit allen neuzeitlichen Fabrikationsmitteln u. nach bewährten Verfahren hergestellt werden, können wir sie zu einem besonders niedrigen Preise liefern.



## SIEMENS

Elektrizitäts-erzeugnisse A.-G.

### ABT. SIEMENS & HALSKE

Zürich - Bern - Lausanne

**Erfolgreiche Automobilausschlachtere.** Unter diesem Titel berichten die «V. D. I.-Nachrichten» nach «Automotive Industries» folgendes: Im ersten vollen Betriebsjahr 1928 seit ihrer Gründung hat die Firma «Milwaukee Automotive Trades» nicht weniger als 2400 alte Automobile aufgekauft und verwertet. Die Preise, die für den einzelnen Wagen bezahlt wurden, betrugen zwischen 18 und 22 Dollars, die Baujahre der ausgeschlachteten Wagen lagen zwischen 1920 und 1925; durch Verkäufe wurden Einnahmen in Höhe von etwa 65000 Dollars erzielt. Danach scheint der Betrieb, was die Händler bei der Gründung der Gesellschaft kaum gehofft hatten, sogar die Unkosten zu decken. Ihrer Aufgabe, den Handel mit gebrauchten Kraftwagen von un-

brauchbaren Stücken zu entlasten und namentlich auch die Strassenhindernisse zu beseitigen, die solche Fahrzeuge infolge ihres häufigen Versagens bilden, hat die Gesellschaft offenbar gut erfüllt. Man hofft, im nächsten Jahr tausend Wagen mehr aufarbeiten zu können. Bemerkenswert ist, dass die Gesellschaft zur Verwertung des Gusseisens eine eigene Giesserei errichtet hat, die in kurzer Zeit 75000 Gegengewichte für Schiebefenster geliefert hat. Man beabsichtigt, auch Gegengewichte für Fahrstühle und andere einfache Gussteile herzustellen.

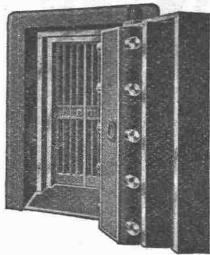
**Mehr Beleuchtung in Miethäusern.** Nicht nur in der Stadt, sondern auch auf dem Lande wird bei Neubauten, die als Miet Häuser erstellt werden, recht häufig weder in den Keller- noch

## Schalldämpfend durch

**TROCKENTUFF,**  
ein hochisolierendes, körniges Material, **nicht**  
**teurer** als Schlacke!

**TUFFSTEINWERKE A.-G., ZÜRICH**

Telephon: Limmat 11.83



**UNION-  
KASSENFABRIK  
A.-G.**

Spezialhaus für modernen  
Kassen- und Tresorbau

**ZÜRICH**  
GESSNERALLEE 36



**Gebr. Demuth**

Telephon 170 **Baden** Telephon 170

Fabrik für

**Moderne Blechbearbeitung  
Patent. gepresste Treppen  
Bauschlosserei  
Eisenkonstruktionen  
Patentierete Kessel**

II. Abteilung

**Sanitäre Einrichtungen  
Elektrische Boyler und  
Zentralheizungen**



**KRAMER-  
OFEN**

**Bodmer & Cie**

ZÜRICH, HOLBEINSTR. 22

**Zentralheizungen**

**Oefen, Cheminées**

**Elektr. Akkumulier-Oefen**

**Diana-Platten**

für

**Unterdächer und  
Einlagestreifen**

in Ziegeldächer

Schützen gegen Hitze u. Kälte,  
Feuchtigkeit, Russ, Feinschnee

Kostenfreie Offerten durch:

**ETERNIT A.-G.**  
**Niederurnen.**

**PANZER ROLLADEN**

FEUER & EINBRUCHSICHER



**EREDI FU DOMENICO FRANZI  
LUGANO**

Technische

**Photographie**

Spezialität:

**Architekturaufnahmen**

Konstruktionen, Maschinen

Zeichnungen u. Pläne

Katalog-Aufnahmen

**H. Wolf-Bender**

**Zürich**

16 Kappelerstrasse 16

**HOTEL**

**Habis-Royal**

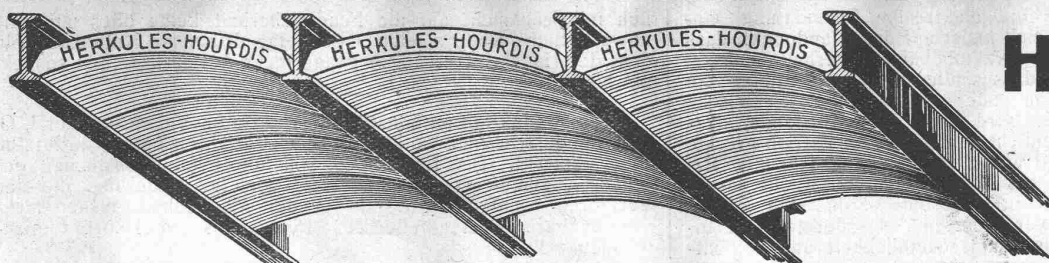
Bahnhofplatz

**ZÜRICH**

*Restaurant*

*Sitzungszimmer*

**Erfindungs-Patente**  
Marken-Muster-  
& Modell-Schutz im in- u. Ausland  
**H. KIRCHHOFFER** vormals  
**Bourry-Séguin & Co. ZÜRICH**  
1880



Unsere  
**Herkules-Hourdis**  
aus  
armiertem Beton

bieten durch ihre **hohe Tragfähigkeit, Billigkeit, raschen Einbau und sofortige Benutzungsmöglichkeit** der eingedeckten Räume **grosse Vorteile**. Ueber Keller, Magazine, Garagen und Fabrikräumen kann die **Untersicht sichtbar** bleiben.

**Guss-Baustein-Fabrik Zürich A.-G., Zürich**

**Wasserhosen  
Gummistiefel  
Mineurjacken  
Pressluftschläuche**

liefern vorteilhaft

**A. BRUNNER & CO., BASEL**  
Gummiwaren

Das lästige  
und zeitraubende  
Zerschneiden der

**Drahtziegel-  
-Rollen**

fällt weg. Die  
Schweiz. Drahtziegel-  
Fabrik A.-G., Lotzwil  
liefert

**Drahtziegel-  
-Streifen**

In allen Breiten.  
Muster und Preislisten verlangen  
Goldene Medaillen:  
Bern 1914, Barcelona 1921  
Burgdorf 1924, Bern 1925

**A. Schmid's Erben, Zürich**

Asphalt - Geschäft Gegründet 1865 Telefon S. 21.08

Ausführung aller vorkommenden

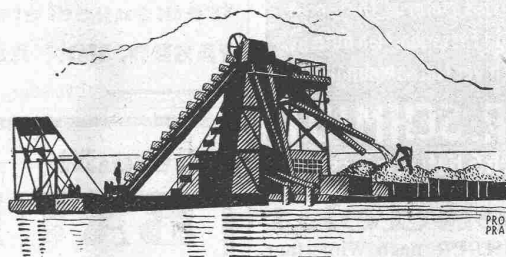
**Gussasphaltarbeiten**  
für Hoch- und Tiefbau

Ersteller der **Fundament-Isolierungen** gegen Grundwasser bei den Neubauten:

Bankgebäude Leu & Co., A.-G., Zürich im Jahre 1914  
Schweiz. Nationalbank Zürich im Jahre 1920 : Eidgen.  
Grossflugzeughalle Dübendorf im Jahre 1922 : Heizraum  
der Zentralwerkstätte Seefeld der Zürcher Strassenbahn  
im Jahre 1923 : Neubau Schweizer. Volksbank im Jahr 1923

**Wehrli-Verlag**  
Photographische  
Kunst- und Verlagsanstalt  
**Kilchberg - Zürich**

empfiehlt sich für  
Photogr. Aufnahmen von Gebäuden, Maschinen etc.  
Vergrösserung u. Verkleinerung von Plänen, Landkarten etc. auf jedes gewünschte Format.  
Preisliste steht zu Diensten.



**BAGGERMASCHINEN**  
Kiesgewinnungsanlagen  
**OEHLER & AARAU**  
Eisen- & Stahlwerke Oehler & Co A-G Aarau

Eingetragene



Handelsmarke

**Kieselgur - Infusorienerde**

bestes Isoliermittel gegen Hitze, Kälte und Schall, für Wohnhäuser, usw.

**Gebrannte Kieselgursteine**

G. W. REYE & SÖHNE  
HAMBURG 21

**Knorr-Bremse A.G.**

BERLIN-O. 112 // LICHTENBERG

**DRUCKLUFT-BREMSEN**

für Voll-, Klein- und Strassenbahnen, sowie Auflastzüge

**SPEISEWASSER-PUMPEN  
MOTOR-KOMPRESSOREN USW.**

GENERALVERTRETER FÜR DIE SCHWEIZ:

**WETZEL, Technisches Bureau**  
ZÜRICH, Stapferstrasse 12

**„Ringfeder“ G. m. b. H.**  
UERDINGEN (RHEIN)

RINGFEDERPUFFER  
REIBUNGSPUFFER  
RINGFEDER-PRELLBOCKE  
RINGFEDER-MOTORABFEDERUNGEN  
Unbeschränkte Stossaufnahme durch Ringfeder

in den Estrichräumlichkeiten die elektrische Beleuchtung eingerichtet. Der Bauherr stellt sich meist auf den Standpunkt, dass das Licht in den vorgenannten Räumlichkeiten verhältnismässig selten benutzt werde und dass schliesslich jeder Mieter ein Kerzenlicht, eine Petrollampe oder sogar eine elektrische Taschenlampe besitze. Dabei wird aber dem Umstande, dass das Herumhantieren mit Kerzenlicht namentlich im Estrich grösste Gefahren in sich birgt, viel zu wenig Beachtung geschenkt. Bei den heutigen Mietzinsen darf ein Mieter wohl mit Recht darauf Anspruch erheben, dass die sämtlichen ihm vermieteten Räume mit elektrischer Beleuchtung versehen sind. Da übrigens die Installationskosten im Verhältnis zur Bequemlichkeit und nament-

lich mit Rücksicht auf die Feuersicherheit keine oder nur eine unwesentliche Rolle spielen, ist es eine dringende Notwendigkeit, dass der Hausbesitzer dieser Frage mehr Aufmerksamkeit schenkt als bisher.

Die Produktion an künstlichem Benzin nach dem von der I. G. Farbenindustrie angewandten Bergius-Verfahren betrug im letzten Jahr 70000 t. Bis Ende 1929 soll die Produktionsmenge auf 200000 t gesteigert werden. Eine wichtige Neuerung, die das Verfahren ermöglicht, besteht in der Möglichkeit, bisher nicht verwendbare Bestandteile des Petroleums in Benzin umzuwandeln.

## Keim<sup>sch</sup> MINERALFARBEN

wetterfest und lichtecht  
seit 50 Jahren anerkannt  
bestes Material für far-  
bige Fassaden. Man hüte  
sich vor Nachahmungen.

**CHR. SCHMIDT**  
Zürich 5 Hafnerstrasse 47

## Gesucht

**BAUFÜHRER** nach Winterthur für Wohn- und Geschäftshausbauten, der umfassende Erfahrung besitzt und alle einschlägigen Arbeiten selbständig erledigen kann. Eintritt spätestens 1. Mai.

**Kellermüller & Hofmann**  
Architekten B. S. A.  
Winterthur-Zürich.

Das schweizerische Patent No. 123913 betreffend „Verfahren zur Herstellung von Hefe“, ist zu verkaufen oder in Lizenz zu vergeben. Nähere Auskünfte erteilt **Aktiebolaget Båsta, Kammarkaregatan 62, Stockholm (Schweden)**.

## Bauingenieur gesucht

spez. für Eisenbetonkonstruktionen, in eine Bauunternehmung nach Brasilien; durchaus gesunde Gegend. Mehrjährige Praxis verlangt. Schriftliche Anmeldungen mit Angabe bisheriger Tätigkeit, Eintritt, Saläransprüche, mit Zeugniskopien, event. Referenzen an **Nägellstrasse 16, Zürich 7**.

## KAPITALIEN gesucht

zur Errichtung u. Leitung eines Golf-Hotels auf neuem Terrain an der französischen Riviera. Die Gesellschaft, Eigentümerin des Terrain, verkauft oder vermietet das nötige Grundstück. — Auskünfte und Offerten an:

**British Motor Hire Co. Ltd., 2, place Grimaldi Nice (A. M.).**

## Spritzen und Polieren

v. Massenartikeln jeder Art nach der neuesten Farbspritztechnik übernimmt mit aller Garantie und bei billigster Berechnung

**OSKAR WÜTSCHERT, RUSSIKON : Tel. 13.14**

## SPERRHOLZPLATTEN

Zur Vermeidung des Nachtrocknens und Risigwerdens von Holzfüllungen in Türen, Tüfer, Decken etc. verwenden Sie nur prima trockenverleimte Sperrholzplatten aus der **FABRIK VON AD. AESCHLMANN IN MEILEN.**

Muster und Preise zu Diensten.

## Gesucht

## BAUFÜHRER

zu baldigem Eintritt von grösserer Industrie-Firma in der Zentralschweiz, welche während der nächsten 3 Jahre Fabrikbauten ausführen lässt. Aussicht auf definitive Anstellung als Liegenschaftsverwalter nach Vollendung der Bauten.

Reflektiert wird nur auf eine absolut zuverlässige, energische Persönlichkeit mit abgeschlossener, technischer Bildung und praktischen Erfahrungen. — Gefl. schriftliche Offerten unter Chiffre K. 2282 Lz. an die

**Publicitas, Luzern.**

## Gesucht

Infolge Umbauarbeiten sofort zu verkaufen:

## Ein gut erhaltener Lasten- u. Personenaufzug System Stigler.

Sich melden beim Abwart, Pelikanstrasse 3, Zürich 1, wo weitere Auskunft erteilt wird.

**GESUCHT** für die eidg. Munitionsfabrik Altdorf

## INGENIEUR

oder

## TECHNIKER

**Erfordernisse:** Abgeschlossene technische Bildung; mehrjährige Werkstatt- und Bureau Praxis; gründliche Kenntnisse der modernen Fabrikationsmethoden; deutsch und französisch; Offizier der schweizerischen Armee bevorzugt.

**Anmeldungen** mit Lebenslauf, Zeugnisabschriften, Photo, Referenzen, Gehaltsansprüchen und Angabe des frühesten Eintrittstermines sind zu richten bis 31. März 1929 an die

**Direktion der eidg. Munitionsfabrik Altdorf.**



## Beste Oberflächen- Schutz

**SUBOX A.-G.**  
Langsfr. 187  
Zürich 5.

## Gesucht

tüchtiger **Bautechniker** für Bureau und Bauplatz; für dauernde Stellung in grösserem Baugeschäft in Genf. Vorkenntnisse der französischen Sprache notwendig. — Offerte mit Zeugniskopie und Gehaltsansprüchen unter Chiffre H. 2636 X. an **Publicitas, Genf.**

## ARCHITEKT

E. T. H.; theoretisch und praktisch gut geschult und reichlich erfahren, vollkommen selbständig, **sucht Sommerstelle oder Heimarbeit in Zürich.** - Angebote erbeten unter Chiffre Z. G. 920 an **Rudolf Mosse, Zürich.**

## Bautechniker - Zeichner

sucht Stelle auf Architekturbureau. Eintritt Mitte April. Zeugnisse, Referenzen etc. stehen zu Diensten. — Offerten unter Chiffre Z. C. 859 befördert **Rudolf Mosse, Zürich.**

## Gesucht

Seriöser, tüchtiger, geschäftsgewandter und sprachkundiger

## INGENIEUR

mit Praxis und guten Verbindungen zu Finanzkreisen als

**Mitarbeiter und Teilhaber**

bei der Gründung und dem Aufbau einer grosszügigen schweizerischen technischen Gesellschaft mit Ausdehnung der Tätigkeit auf das Ausland und Uebersee. Interessante Vertrauensposition. — Offerten mit Angaben über Studien und Praxis und Höhe einer Beteiligung und Referenzen unter Chiffre Z. M. 925 an

**Rudolf Mosse, Zürich.**

## Alpines Schwimm- und Sonnenbad Engelberg A.-G.

Für die Uebernahme der nachstehend verzeichneten Arbeiten wird freie Konkurrenz eröffnet:

**Erd-, Maurer- und Eisenbetonarbeiten.**  
**Kanalisations- und Drainagearbeiten.**  
**Röhren- und Armaturenlieferungen.**  
**Pumpenlieferungen.**  
**Wasserinstallationen.**  
**Sanitäre Anlagen.**  
**Heizanlagen.**  
**Schreiner- und Glaserarbeiten.**  
**Malerarbeiten.**

Dienstag, den 26. März ist ein Vertreter der Bauleitung von 14.00 bis 16.00 Uhr auf dem Bauplatz anwesend.

Die Pläne und Bedingungen liegen auf dem Bureau der Bauleitung in Luzern und Freiburg, wo von Montag, den 25. März an, auch die Eingabeformulare bezogen werden können. Die Offerten müssen bis Montag, den 1. April, morgens 9.00 Uhr Herrn Omlin zugestellt werden.

*Im Auftrag:*

R. Omlin, Architektur und Baubureau, Paulusplatz, Luzern.  
B. Hefti, Ingenieur, Schönbeig 9, Freiburg, Schweiz

**Wir suchen** für die Leitung der technischen Bureaux und Acquisition unserer Kesselschmiedabteilung erfahrenen

## OBERINGENIEUR

## und Stellvertreter der technischen Direktion

mit gründlichen Kenntnissen des Behälter- und Apparatebaues und mit Erfahrungen in der Konstruktion von Druckrohrleitungen. — Herren schweizerischer Nationalität, mit abgeschlossenem technischen Bildungsgange belieben ihre Offerten zu richten an die

**Direktion der Buss A.-G., Basel.**

Gesucht Nähe Zürich. Junger

## Bauzeichner

für Bureau und Bau. — Offerten unter Chiffre Z. K. 847 befördert  
Rudolf Mosse, Zürich.

Gesucht nach Glarus:

## ARCHITEKT

oder Bautechniker, künstlerisch befähigt. — Offerten unter Chiffre Z. J. 846 befördert  
Rudolf Mosse, Zürich.

## Makulatur -Papier

liefern ab Lager

**A.-G.**  
**Jucker-Wegmann**  
**Zürich - Tel.: S. 46.74**



## Société importante de construction et d'exploitation

## cherche Ingénieur

civil diplômé, d'une quarantaine d'années, connaissant à fond le français et l'allemand, ayant grande expérience en matière de génie civil, capable d'apprécier aussi le côté économique des problèmes techniques et ayant déjà une certaine routine des affaires et de l'établissement des contrats. — Envoyer offres avec copies de certificats sous chiffres O. F. 5563 A à Orell Füssli-Annonces à Bâle 1.

## Zeichnungs- u. Vermessungsbureau

sucht in Verbindung zu treten mit Ingenieur-Bureaux, zwecks Uebernahme von Projekt- und Vermessungsarbeiten. Gewissenhafte und prompte Ausführung unter bescheidenen Preisen. — Nähere Auskunft wird vermittelt unter Chiffre Z. R. 910 durch  
Rudolf Mosse, Zürich.

## DIPL. ARCHITEKT E.T.H.

Schweizer, reiche Praxis, beste Referenzen und Beziehungen, seit Jahren im Auslande selbständig, **übernimmt bestehendes Architekturbureau in der Schweiz oder verassoziiert sich.** Offerten unter Chiffre P. F. U. 201 befördert Rudolf Mosse, 44 bis rue Pasquier, Paris.

Gesucht nach Mülhausen (Elsass)

## Architekt od. Bautechniker

zur Bearbeitung von Hotelbauten. Verlangt wird Beherrschung der französischen Sprache, Selbständigkeit in Entwurf und Detail. Eintritt sofort. — Offerten mit Gehaltsansprüchen sind zu richten an

GANTNER & OBERGFELL, Architekten, BADEN, Schweiz.

Zürcher Architekturbureau sucht

## dipl. Architekt, I. Kraft

für Chef-Konstrukteur. — Offerten unter Chiffre Z. S. 930 befördert  
Rudolf Mosse, Zürich.

## Junger Architekt

(Technikum Biel), sucht Stelle per 1. April 1929 in Baugeschäft oder Architekturbureau. Offerten unter Chiffre Z. R. 834 befördert  
Rudolf Mosse, Zürich.

## Architekt

(Künstler und Konstrukteur) wünscht Heimarbeit. — Gefl. Angebote unter O. F. 585 Z. an Orell Füssli-Annonces, Zürich Zürcherhof.

## GESUCHT Bauzeichner

mit grösserer Praxis zum sofortigen Eintritt oder auf 1. Mai in Eisenbetonbau auf dem Platze Zürich. — Offerten unter Chiffre Z. J. 903 befördert  
Rudolf Mosse, Zürich.

## Brückenbau

Zu vermieten oder zu verkaufen:

## Kabelkran

moderne Konstruktion, sofort lieferbar. Anfragen u. Chiffre Z. E. 323 an

Rudolf Mosse, Zürich.

# Schweiz. Sprengstoff A.-G. Cheddite u. Dynamit

Telephon Nr. 1.82

Bureau: LIESTAL

Telegr.-Adr.: Cheddite Liestal

Fabriken in Isleten (Kanton Uri) und Liestal

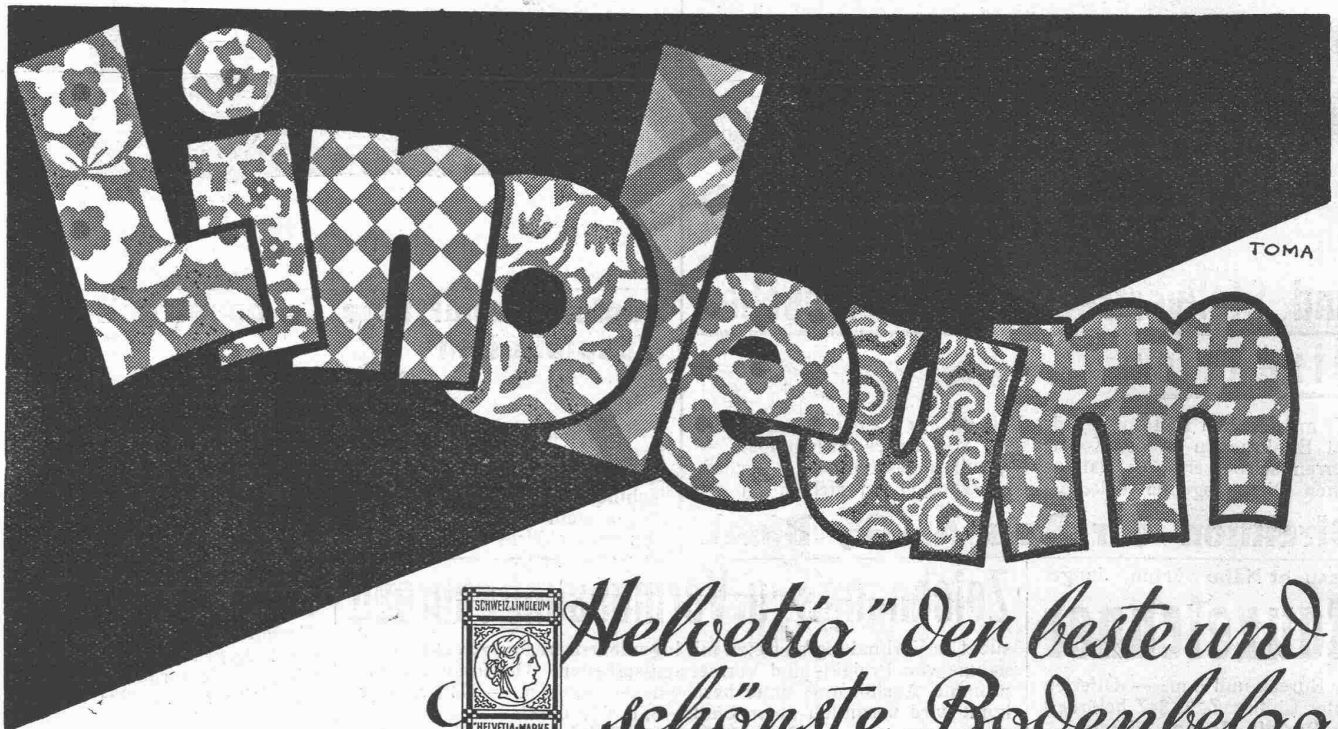
liefert zu günstigen Bedingungen

**Gelatine Telsit** stärkster Sicherheitsprengstoff

**Cheddite und Gelatine Cheddite** geeignetste Sicherheitsprengstoffe für Steinbrüche

**Dynamite und Sprenggelatine**

sowie prima kupferne Sprengkapseln, Zündschnüre und Kapselzangen.



*Helvetia" der beste und  
schönste Bodenbelag*

## Linoleum A.-G. Giubiasco (Schweiz)

### A.-G. CONRAD ZSCHOKKE, DÖTTINGEN (Aargau)

**EISENBAU:** Brücken, Hoch- und Industriebauten, Stauwehre, Maste, Konstruktionen für Bauinstallationen, Krane, Kessel- und Blecharbeiten, Druckrohre, Treppen, Fenster etc.

**Spezialitäten:** Verzinkung (Metallisierung mit Zink, Blei, Aluminium, Kupfer etc.) nach dem M. U. Schoop'schen Verfahren. (Behälter für chemische Zwecke) — Personen- und Materialschleusen für Druckluftgründungen. — Wellblechbaracken für jeden Zweck (Baubaracken, Garagen etc.)

**INGENIEURBUREAU.**