

Objektyp: **Advertising**

Zeitschrift: **Schweizerische Bauzeitung**

Band (Jahr): **93/94 (1929)**

Heft 11

PDF erstellt am: **21.09.2024**

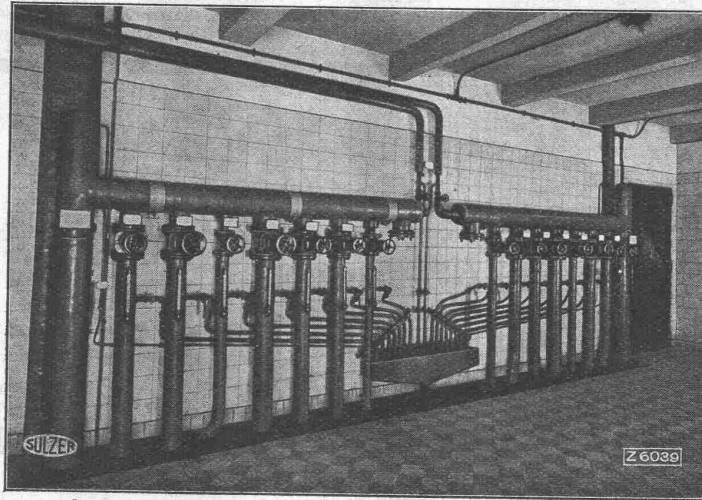
### **Nutzungsbedingungen**

Die ETH-Bibliothek ist Anbieterin der digitalisierten Zeitschriften. Sie besitzt keine Urheberrechte an den Inhalten der Zeitschriften. Die Rechte liegen in der Regel bei den Herausgebern. Die auf der Plattform e-periodica veröffentlichten Dokumente stehen für nicht-kommerzielle Zwecke in Lehre und Forschung sowie für die private Nutzung frei zur Verfügung. Einzelne Dateien oder Ausdrucke aus diesem Angebot können zusammen mit diesen Nutzungsbedingungen und den korrekten Herkunftsbezeichnungen weitergegeben werden. Das Veröffentlichen von Bildern in Print- und Online-Publikationen ist nur mit vorheriger Genehmigung der Rechteinhaber erlaubt. Die systematische Speicherung von Teilen des elektronischen Angebots auf anderen Servern bedarf ebenfalls des schriftlichen Einverständnisses der Rechteinhaber.

### **Haftungsausschluss**

Alle Angaben erfolgen ohne Gewähr für Vollständigkeit oder Richtigkeit. Es wird keine Haftung übernommen für Schäden durch die Verwendung von Informationen aus diesem Online-Angebot oder durch das Fehlen von Informationen. Dies gilt auch für Inhalte Dritter, die über dieses Angebot zugänglich sind.

# SULZER



Regulierraum einer Sulzer-Pumpen-Warmwasserheizung

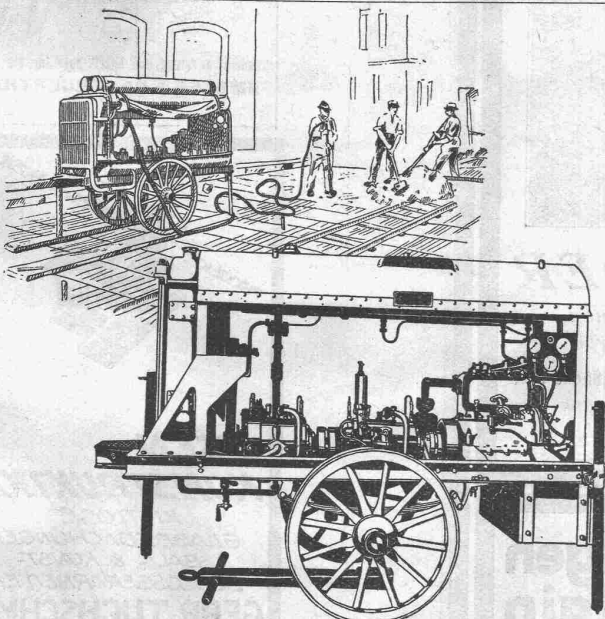
in einem grossen Verwaltungsgebäude

## Zentralheizungen aller Systeme

Warmwasserbereitungs- und Ventilationsanlagen

GEBRÜDER SULZER, Aktiengesellschaft, WINTERTHUR

## Schweizerische Lokomotiv- und Maschinenfabrik WINTERTHUR



## Rotierende Kompressoren

und

## Vakuumpumpen

*Ortsfeste und fahrbare Anlagen für alle Zwecke*

Fahrbare Kompressoranlage für Strassenbau.

**Kongresshalle für Hamburg.** Ein privates Konsortium in Hamburg plant die Erbauung einer Ausstellungs- und Kongresshalle, die als Kuppelhalle von gewaltigen Abmessungen gedacht ist. Sie soll oval gestaltet werden und 83×96 m überspannen. Innerhalb der Kuppel sind drei rangartige Umgänge von 18, 15 und 9 m Breite vorgesehen, die für Ausstellungszwecke leicht durch Auflage von Bohlen auf das nach unten gestaffelte Gestühl des untern Umgangs verbreitert werden können. Ein an den Hauptbau anschliessender Nebenbau wird ausser dem Restaurant mit den nötigen Nebenräumlichkeiten einen Saal für 2000 Personen enthalten, dessen Seiten staffelförmig angeordnet sein wer-

den, um von jedem Platz aus die Sicht auf die Bühne der Haupthalle zu gestatten. In der Kuppelhalle werden an Ausstellungsfläche 22000 m<sup>2</sup>, bei Theateraufführungen, Sportvorführungen, Massenveranstaltungen werden je nach der Veranstaltung 3000 bis 12000 Plätze verfügbar sein. Die Kosten des Baues sind auf 5 Mill. Mark veranschlagt.

**Der elektrische Staubsauger als Helfer beim Strassenbau.** Bevor eine Strasse geteert wird, muss der Unterbau absolut staubfrei sein, da sonst nicht mit einem guten Haften der Teerschicht gerechnet werden kann. Es war bisher üblich, den Feinstaub mittelst Pressluft wegzublasen, was aber für Fussgänger unan-

Die Korksteinfabrik von

**Wanner & Co. A.-G., Horgen**

fabriziert und empfiehlt

# Dilatit-Korksteinplatten

als vorzügliches Isoliermittel für

**Kühlanlagen und Hochbauten**

# Fredenhagen



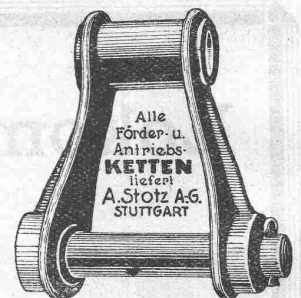
## FÖRDERBÄNDER

ermöglichen grösste Lohnersparnis und Leistungssteigerung im Baugewerbe.

PEZIALAUSFÜHRUNG für Kies, Betongemisch, Säcke etc.

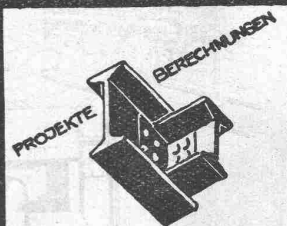
Referenzen aus der Baubranche.  
Kataloge etc. auf Wunsch.

**Wilhelm Fredenhagen  
Offenbach am Main**



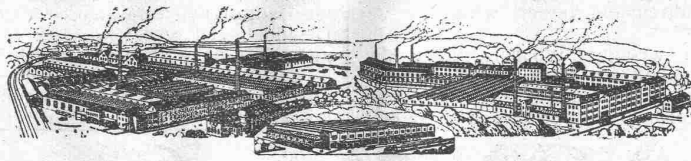
Alle Förder- u. Antriebs-**KEYTEN** liefert A. Stötz A.G. STUTTGART

Generalvertretung und Fabriklager für die Schweiz:  
**AMSLER & Co., FEUERTHALEN**



**EISEN  
KONSTRUKTION**  
KITTLOSE  
GLASBEDACHUNGEN  
BAU- & KUNST-  
SCHLOSSERARBEITEN  
**GBR. TUCHSCHMID  
FRAUENFELD**

# VEREINIGTE DRAHTWERKE A.G. BIEL



**Präzisionsgezogenes Material** in **Eisen** und **Stahl**, aller Profile, für Maschinenbau, Schraubenfabrikation und Fasson-dreherei.  
**Transmissionswellen.** — **Bandeisen** und **Bandstahl**, kaltgewalzt.

A.-G.  
**CONRAD ZSCHOKKE**  
**DÖTTINGEN**  
(Aargau)

## EISENBAU.

Brücken, Hoch- und Industriebauten, Stauwehre, Maste, Konstruktionen für Bauinstallationen, Krane, Kessel- und Blecharbeiten, Druckrohre, Treppen, Fenster etc.

## Spezialitäten:

Verzinkung (Metallisierung mit Zink, Blei, Aluminium, Kupfer etc.) nach dem M. U. Schoop'schen Verfahren. (Behälter für chemische Zwecke). — Personen- und Materialschleusen für Druckluftgründungen. — Wellblechbaracken für jeden Zweck (Baubaracken, Garagen etc.)

**INGENIEURBUREAU**

## KABELWERKE BRUGG A.-G.

### Bleikabel

aller Art

für Hoch- und Niederspannung, Telegraphie, Telefonie und Sonnerie Kabelarmaturen

Schiesstand-Kabel

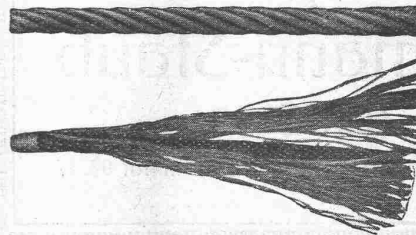
### ABTEILUNG DRAHTSEILEREI:

Blanke und verzinkte Seile aus Tiegelguss-, Förderseil- und Pflugstahl-draht

Bergbahnseile

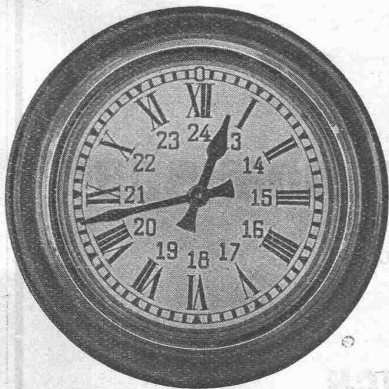
SPEZIALITÄT: Das patentierte, spannungsfreie und drallarme Drahtseil „**TRU-LAY-BRUGG**“ mit vorgeformten Drähten und Litzen. Hohe Leistungsfähigkeit, grosse Biegsamkeit, lange Lebensdauer

Verlangen Sie Druckschrift!



„Tru-Lay“-Drahtseil nicht abgebunden.

Gewöhnliches Drahtseil nach Entfernen eines Bundes.



HORLOGES ÉLECTRIQUES

# FAVAG

FABRIQUE D'APPAREILS ÉLECTRIQUES  
SOCIÉTÉ ANONYME

**NEUCHÂTEL**

genehm ist. Nun ist man vereinzelt zum umgekehrten Verfahren übergegangen und saugt den Staub ab, wobei an Orten mit engmaschigem elektrischem Verteilungsnetz vorteilhaft ein fahrbarer elektrischer Staubsauger verwendet wird. Vom Kessel des Apparates können mehrere Rohre abgezweigt werden, die je in eine Saugbürste auslaufen. Man geht jeweils derart vor, dass ein verhältnismässig kurzer Strassenabschnitt auf die erwähnte Weise gesäubert und sofort darauf verfahren und geteert wird.

**Schweizer Mustermesse.** In wenigen Wochen findet die Schweizer Mustermesse statt. Vom 13. bis 23. April. Die grosse Veranstaltung in Basel wird jedenfalls auch dieses Jahr mit einem guten Erfolg und einem weitem Fortschritt ihrer Zweckmässigkeit

für die moderne Wirtschaft rechnen können. Ein grosses Warenangebot aus der schweizerischen industriellen und gewerblichen Produktion erwartet die Geschäftswelt. Rund 1000 Aussteller werden in den vier mächtigen Hallen der Schweizer Mustermesse ihre Fabrikate vorführen.

**Wohnungsbau in den Schweizer Städten.** Im Jahre 1928 sind in den 19 durch die Monatstatistik des eidg. Arbeitsamtes über die Bautätigkeit erfassten Städten für insgesamt 8647 Wohnungen Bewilligungen erteilt worden, das sind 1776 mehr als im Vorjahr und 2558 mehr als im Jahre 1926. Die Zahl der im Jahre 1928 in den 19 Städten fertigergestellten Wohnungen beträgt 7304 und übersteigt die des Vorjahres um 1207 und die des Jahres 1926 um 2116.

**Joh. Müller** *Centralheizungen als Spezialität*  
**RÜTI (ZCH) TEL. 30 • ZÜRICH 1, BELLEVUE, TEL. HOTTINGEN 324 • CHUR, TEL. 160**

Dekorations- u. Flachmalerei  
**Raumstimmungen**  
 Spezial - Anstriche

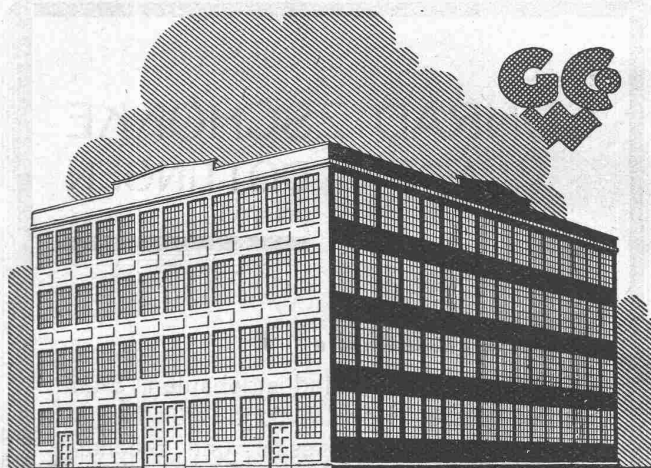
**„DECORIN“**

**Metallisierungen**

(Streichverfahren)

J.  
**Spillmann-Staub**  
 ZÜRICH 8

Dufourstrasse 201 - Telephon: Limmat 93.57



**SCHMIEDEEISERNE FENSTER**

**TÜREN u. TORE FÜR**

**FABRIKBAUTEN**

**GEILINGER u. CO WINTERTHUR**

**OEL**

als Heizmittel ist

**PRAKTISCH**

**SAUBER**

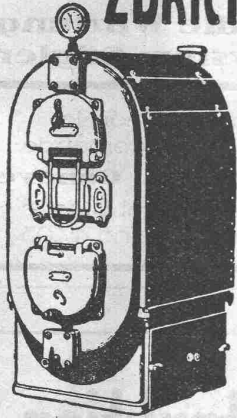
**OEKONOMISCH**

Jede Auskunft erhalten Sie unverbindlich durch die techn. Abteilung

der

**LUMINA A.G., Sihlporte, ZÜRICH**

**HAUPT & AMMANN  
ZÜRICH**



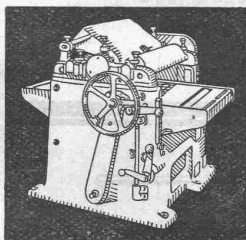
**ZENTRAL-  
HEIZUNGEN**

**Keim**  
MINERALFARBEN

weiterfest und lichtecht  
seit 50 Jahren anerkannt  
bestes Material für far-  
bige Fassaden. Man hüte  
sich vor Nachahmungen.

**CHR. SCHMIDT**  
Zürich 5 Hafnerstrasse 47

**Hochleistungs-  
Holzbearbeitungs-  
MASCHINEN.**



für alle Industrien  
**RAUSCHENBACH**  
Schaffhausen



**Erfindungs-Patente**  
Marken-Muster-  
& Modell-Schutz in u. Ausland  
**H. KIRCHHOFFER** vormals  
**Bourry-Séquin & Co. ZÜRICH**  
1880

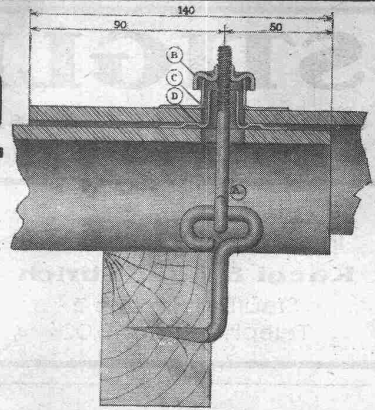
Neues Befestigungssystem für  
**Eternitwellbedachungen**

Schweizerisches Patent No. 119648

Unabhängigkeit der Bedachung in Bezug auf die Dachkon-  
struktion. — Absolute Dichtigkeit der Befestigungsstellen.  
Grosse Sturmsicherheit. — Leichte Plattenmontage.

Suche Lizenzabnehmer für die Schweiz.

**MARCEL WAGNER, 63 rue de la Repub-  
lique, PFASTATT bei Mülhausen (Elsass).**



**Gebr. Demuth**

Telephon 170 **Baden** Telephon 170

Fabrik für

**Moderne Blechbearbeitung  
Patent. gepresste Treppen  
Bauschlosserei  
Eisenkonstruktionen  
Patentierete Kessel**

II. Abteilung

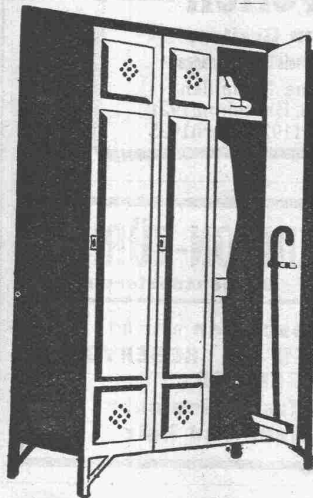
**Sanitäre Einrichtungen  
Elektrische Boyler und  
Zentralheizungen**

**Kleider-  
Schränke**

für Verwaltungen  
Schulen u. Fabriken

**Kempff & Co  
Herisau**

Telephon Nr 167



**Farbige Hydraulite**

das farbenechte, ausschlagfreie und stark erhär-  
tende Mineralmehl für wetterfesten

**HÄUSERPUTZ.**

Mischung mit einheimischem reinem Sand und  
Weisskalkteig 1:6:1 / 50 kg genügen für 25 - 30 m<sup>2</sup>  
farbigen Oberputz (Edelputz) / Reichhaltige Far-  
benauswahl / Grosse Einsparungen / Man verlange  
Prospekt, Zeugnisse und Farbheftchen.

**HYDRAULITWERK**

**Karl Knab / Schwandorf i. Bay.**

Erstklassige Vertretungen in der Schweiz gesucht.

**Heizkessel**

für  
Warmwasser-  
und  
Dampfheizungen  
in diversen bewährten  
Modellen

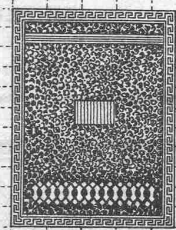
**Radiatoren**

Erstklassige  
Ausführung.

**Zent G. Bern**

**Jul. Hädrich**  
Eisenkonstruktionen  
Zürich Werdegutg. 13

Telephon 5. 2550



Spezialfabrik für  
**Briefkasten Anlagen**  
kataloge zu Diensten

**HOTEL  
Habis-Royal**  
Bahnhofplatz  
ZÜRICH

Restaurant  
Sitzungszimmer

# STIGLERLIFT ZÜRICH

Schweiz. Akt.-Ges. für die Fabrikation, den Verkauf, die Wartung u. Instandhaltung v. Personen- u. Warenaufzügen, System Stigler

Offerten, Auskünfte,  
Ingenieurbesuche durch  
**Kaegi & Egli, Zürich**  
Stauffacherplatz 3  
Telephon: Ufo 16.90

**Lieferung erstklassiger Personen- und Warenaufzüge für Hotels, Banken, Wohn- und Geschäftshäuser, Spitäler etc.**

Modernisierung älterer Anlagen

Agence générale  
pour la Suisse romande:  
**Albert Walch, Genève**  
12, Rue Général Dufour  
Téléphone: Stand 47.03



Das lästige  
und zeitraubende  
Zerschneiden der

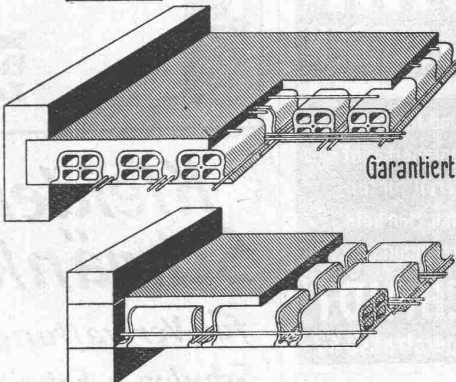
## Drahtziegel -Rollen

fällt weg. Die  
Schweiz. Drahtziegel-  
Fabrik A.-G., Lotzwil  
liefert

## Drahtziegel -Streifen

in allen Breiten.  
Muster und Preislisten verlangen  
Goldene Medaillen:  
Bern 1914, Barcelona 1921  
Burgdorf 1924, Bern 1925

# Deckenkonstruktion Laupersteine



Garantiert salpeterfrei!

33×33×10 cm
33×33×14 "
33×33×18 "
33×33×22 "

Verkaufsbureau:  
**BAUMATERIAL A.G.**  
BIEL  
Centralstrasse 89a Tel. 1082 & 1062

## EMIL STEINER, WIEDIKON-ZÜRICH

Maschinen-Handlung - Birmensdorferstr. 98

Lager in gebrauchten Maschinen aller Art  
**DAMPFKESSEL — PUMPEN — RESERVOIRS**  
**RIPPENHEIZRÖHREN ETC.**  
Neue und gebrauchte Transmissionen  
Riemenscheiben in Eisen und Holz



## Celoron-Getriebe

(geräuschlos)

Hitzebeständig, fettfest, ölfest, wasserfest, säurebeständig. — Verändern sich nicht und klemmen niemals. — Bleiben geräuschlos bei jeder Geschwindigkeit. — Absorbieren Schläge, Stöße, Vibrationen. — Vermeiden Betriebsstörungen. — Verlängern die Lebensdauer der Maschinen und Apparate. — Halten länger als alle andern. — Jahresproduktion ca. 4 1/2 Millionen Stück.

**Zwischenbart A.-G.** Techn. Abt. **Basel**

F

# EISENBETONBAU

Konstruktionen in Holz und Eisen

Fundationen

Silos, Reservoirs

Brücken, etc.

Deckensysteme Jeder Art

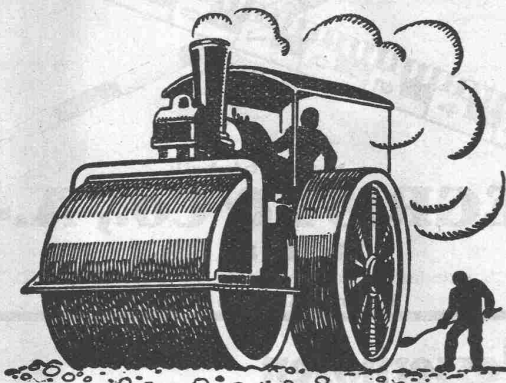
## R. SCHELLENBERG & Co

Ingenieurbureau für Hoch- und Tiefbau

Tel.: Limmat 13.95

ZÜRICH 1

Rämistrasse 7



## STUAG

SCHWEIZ. STRASSENBAU-  
UNTERNEHMUNG A.G.

ALPNACH  
BAHNHOFPLATZ  
TEL.: 7

BERN

LAUPENSTR. 8  
TEL.: BOLLWERK 34.33

ZÜRICH  
STEINWIESSTR. 48  
TEL.: H. 43.81

LAUSANNE  
RUE D'ETRAZ 20  
TEL.: 22.028

OLTEN  
RÖMERSTR. 14  
TEL.: 7.98

BASEL  
RHEINLÄNDERSTR. 3  
TEL.: SAFRAN 28.90

CHUR  
U.BAHNHOFSTR. 280  
TEL. 147 (-81)

## Nacovia-Beläge



die anerkannt beste Anstrichfarbe für Innen- u. Aussen.  
Hochglänzend und Matt.

Generalvertreter für die Schweiz:  
C. Hässig, Elisabethenstrasse 11, Basel.

## Wehrli-Verlag

Photographische  
Kunst- und Verlagsanstalt  
Kilchberg - Zürich

empfiehlt sich für

Photogr. Aufnahmen von Ge-  
bäuden, Maschinen etc.  
Vergrößerung u. Verkleinerung  
von Plänen, Landkarten etc. auf  
jedes gewünschte Format.  
Preisliste steht zu Diensten.



## Rauch's Reform-Rabit

Bester Putzmörtelträger

für Verputz von Wänden, Decken, Säulen, Gewölben etc.  
Leicht, biegsam, rost- und feuersicher, isolierend  
in Rollen von 10 m., 15, 20, 25 u. 100 cm.

Rauch's Reform-Rabitzwerk  
Bützberg (Bern)

# MARMOR

das feine Dekorationsmaterial

ALFRED SCHMIDWEBERS ERBEN A.-G. ZÜRICH

## BLITZ - GERÜST

OHNE STANGEN

das Ideal aller Gerüste für Fassaden von Wohn- und Geschäftshäusern, Kirchen und für Innen-Räume,  
wie Kirchen- und Saaldecken, Treppenhäuser usw.

Mietweise Erstellung  
für Um- und Neubauten durch:

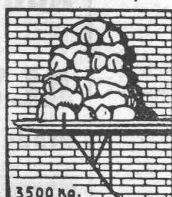
### GERÜSTGESELLSCHAFT A.G.

ZÜRICH 7

Tel.: Hottingen 21.34

ALTSTETTEN

Tel.: Uto 52.09



3500 kg.

Sowle durch folgende Baugeschäfte:

Zürich: Fietz & Leuthold A.-G.  
Zürich: Fr. Erismann, Ing.  
Winterthur: J. Häring  
Andelfingen: E. Landolt-Frey  
Bern: Rieser & Co.  
Luzern: E. Berger  
Bubikon: A. Oetiker  
Basel: Eug. Berli  
Glarus: Karl Schweizer-Stüssy

Hochdorf: Aug. Ferrari  
Genf: Ed. Cuénod S. A.  
Neuhausen: Jos. Albrecht  
Herisau: H. Müller  
St. Gallen: Sigrist, Merz & Co.  
Olten: Otto Ehrensperger  
Rheinfelden: F. Schär  
Solothurn: F. Valli  
Blie: Otto Wyss

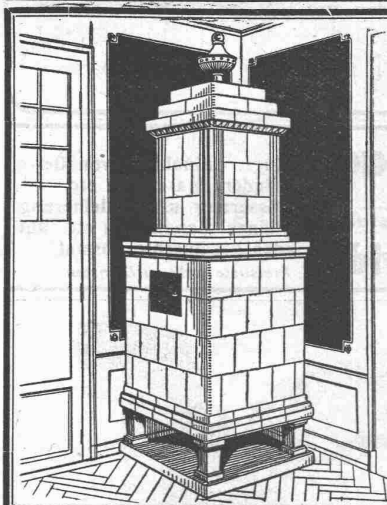




# Hochwertige Isolier-Massivdecke

für moderne Flachdächer „BERRA-TONEISENDECKE“ Schw. Patent No. 94636

**GEBR. GESSERT, Patentinhaber, WIL (St. Gallen)**



## Kachel-Ofen

in jeder Ausführung

**Ofenfabrik Kohler A.G.**

Metz bei Biel

## Technikum STRELITZ i.M.

Hoch- und Tiefbau, Betonbau, Eisenbau, Flugzeugbau, Maschinenbau, Autobau, Heizung u. Elektrotechnik. Eig. Kasino. Semesterbeginn April u. Okt. Progr. frei.

Spezial-Fabrikation von

## Diagramm - Papieren

In Rollen und Streifen für Registrier-Instrumente. Rollen-Vorrat für Instrumente TRÜB, TÄUBER & CIE., SIEMENS & HALSKE und HARTMANN & BRAUN.

LITHOGRAPHIE UND DRUCKEREI

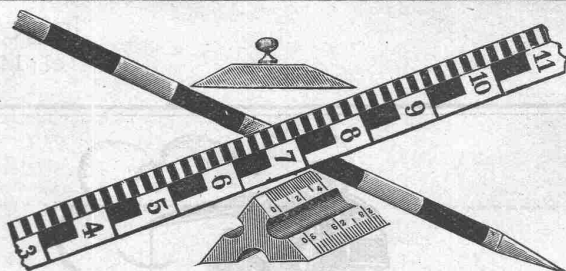
**Gebr. Willenegger, Zürich 7**

Minervastrasse 126 - Telephon: Hottingen 40.19

## Leihdecken



**Stamm & Co. Eglisau**  
TELEPHON No 2 TELEGR. STAMM EGLISAU



Masstabfabrik

## SIEGRIST & Co., A.-G.

Stein a. Rh.

Spezialfabrik für Messgeräte — Gegründet 1876

Fabrikmarke: SIECO

## Wasserhosen

## Gummistiefel

## Mineurjacken

## Pressluftschläuche

liefern vorteilhaft

## A. BRUNNER & CO., BASEL

Gummiwaren

## Spältli Söhne & Co

Elektromechanische Werkstätten

Zürich  
121, Hardturm  
str. Tel. Sel. 6623  
Vevey  
11, Rue Chenevières  
Tel. 940  
Telegr. Spältli Söhne



Lieferung Umlausch. Kauf. Reparatur. Um-u. Neuwickelung von Elektromotoren, Generatoren und Transformatoren. Fabrikation von Spezialmotoren, Transformatoren, Regulierantrieben und elektrischen Lichtpausmaschinen.

## Hartschotter

## Teerbitumen-Makadam

## Kies, Sand, Steinmehl

## Kalkkies und Sand

## Künstliche Pflastersteine „Salva“

liefern

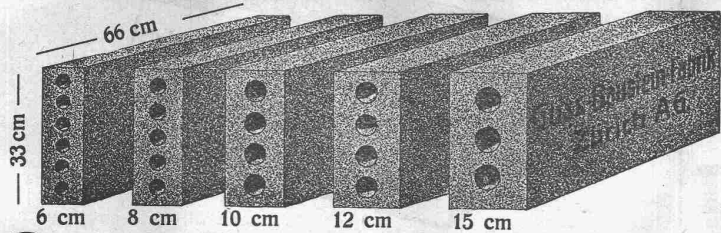
## ALTMANN & CO., WEESEN

Produktion 1928: 35 000 Tonnen

Telephon: 17

# Längsgelochte Schlackensteine

(Eingetragene Marke)

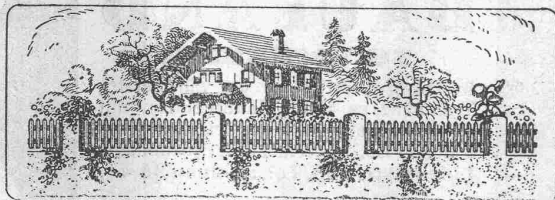


Anerkannt  
vorzügliches Baumaterial für alle Arten Hoch-  
bauten, insbesondere für **Zwischenwände,**  
und **Hintermauerungssteine.**

Für **Fassadenmauerwerk Spezialsteine.**

Verkauf direkt durch uns.

**Guss - Baustein - Fabrik Zürich A. G., Zürich.**



**ZAUNFABRIK BONSTETTEN A.-G., IN BONSTETTEN,**  
liefert Holzzäune jeder Art, Spezialität  
**— ZÄUNE AUS BÜNDNER-BLUT-LÄRCHENHOLZ —**

## Gewächshäuser

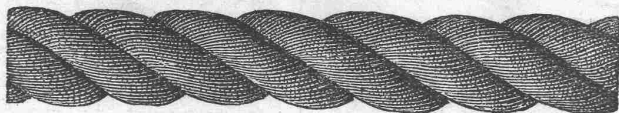
erstellen seit 70 Jahren  
als Spezialität

**VOHLAND & BÄR A.-G. in BASEL**

Telephon: Safran 33.43



**ROBERT BEER, mech. Seilerei, STÄFA**  
TELEPHON 94 - GEGRÜNDET 1866



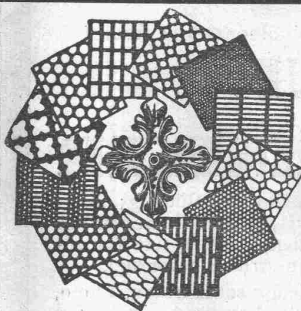
**HINDENBURG - POLYTECHNIKUM  
OLDENBURG i. O.**



*Eisenbetonbau*  
Statik der unbestimmten Systeme - Architektur  
Elektrotechnik - Betriebswissenschaften  
Bauingenieurwesen - Maschinenbau

Studium 6 Semester. Beginn Mitte April und Oktober

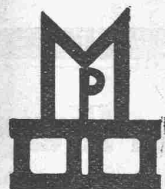
Neueste Drucksachen Nr. M 44 durch das Sekretariat.



**H. HEER & Co.**  
OLTEN

SPEZIALITÄT:

Gelochte und  
gepresste Bleche



„Moskopfsteine“ - Zement-  
schwemmsteine - Bimsdielen

überall prämiert mit  
den höchsten Auszeichnungen

**P. MOSKOPF G. m. b. H.**  
Neuwied 5.

## Spritzen und Polieren

v. Massenartikeln jeder Art nach der neuesten Farbspritztechnik  
übernimmt mit aller Garantie und bei billigster Berechnung

**OSKAR WÜTSCHERT, RUSSIKON : Tel. 13.14**

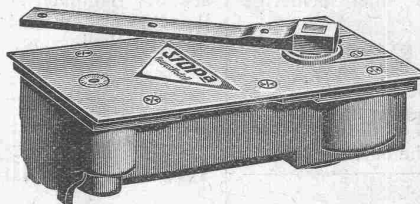


Der bestgeeigneste

**Rodentürschliesser**



für Pendeltüren, Haus- und Eingangstüren



**VEREINIGTE BAUBESCHLAG-FABRIKEN**  
**GRETSCH & CO., G. m. b. H., FEUERBACH 30 (Württ.)**

Fabrikgründung 1863

Unsere Fabrikate sind in Eisenhandlungen und Baubeschlag-spezialgeschäften erhältlich.

# Wärme = Licht = Kälte

Elektrische Installationen

**Baumann, Koelliker & Cie., A.-G., Zürich**

Bahnhofstrasse-Füsslistrasse 4

**Arbeitsbeginn im Baufach!  
Angesehene Firmen liefern  
sämtliche Maschinen für Hoch-  
und Tiefbau auf  
LANGFRISTIGEN KREDIT  
zu kulanten Bedingungen.**

Anfragen sind zu richten an Dr. AEBY, Sihlstr. 34, ZÜRICH 1.

**GESUCHT für die eidg. Munitionsfabrik Altdorf  
INGENIEUR  
oder  
TECHNIKER**

**Erfordernisse:** Abgeschlossene technische Bildung; mehrjährige Werkstatt- und Bureau Praxis; gründliche Kenntnisse der modernen Fabrikationsmethoden; deutsch und französisch; Offizier der schweizerischen Armee bevorzugt.

**Anmeldungen** mit Lebenslauf, Zeugnisabschriften, Photo, Referenzen, Gehaltsansprüchen und Angabe des frühesten Eintrittstermines sind zu richten bis **31. März 1929** an die

Direktion der eidg. Munitionsfabrik Altdorf.

Herrliches, neuerschlossenes

**Baugelände in Zug**

(Stadtgemeinde) wird aus Gesundheitsrücksichten billig abgegeben. Ca. 17000 m<sup>2</sup>. Existenz für tüchtigen Baufachmann. Coulante Bedingungen. — Offerten befördert unter Chiffre B. B. 2145  
**Rudolf Mosse Zürich.**

**Gesucht auf  
1. Mai 1929:**

- 1 Eisenbetontechniker
- 1 Eisenbetonzeichner

Rasches und flottes Zeichnen nach den Berechnungen der Ingenieure. — Selbstgeschriebene Offerten mit Gehaltsansprüchen und Angaben über bisherige Tätigkeit an

**O. ZIEGLER**

Ingenieurbureau

**BASEL**

Margarethenstrasse 40

**Bosshard & Allenspach**  
Telegraphische Vermessung  
St. Gallen & Gossau  
Stereophotogrammetrische Vermessungen  
vom Flugzeug und von der Erde aus.  
Reliefierung von Karten und Plänen  
nach dem Wenschow-Verfahren.

**Druckfachen**

liefert prompt und billig  
**Jeandrey & Co., Zürich.**



**BAULAND  
zu verkaufen**

in Höngg, direkt an der Zürcherstr., Tramnähe, ca. 175 m Baulinienfront mit ca. 45 m Tiefe, en bloc, eventuell Parzellenweise. — Auskunft vormittags, Limmatstr. 268, Tel.: Selnau 96.44.

Bedeutendes industrielles Unternehmen sucht tüchtigen, jüngeren

**Reise-  
Ingenieur**

Gewünscht wird flottes Auftreten, Erfahrung in der Kundenbearbeitung und selbständiges, sicheres Arbeiten. Herren, mit abgeschlossener, technischer Hochschulbildung und möglichst mit praktischer Erfahrung im Automobilfach werden bevorzugt. — Ausführliche Offerten mit Gehaltsansprüchen und Eintrittstermin, sowie Angaben über bisherige Tätigkeit erbeten unter Chiffre Z. C. 783 an **Rudolf Mosse, Zürich.**

**Reisender gesucht.**

Gesucht zu baldmöglichstem Eintritt

**Bautechniker  
oder Bauzeichner  
oder Kaufmann**

aus der Baumaterialien-Branche von Fabrik der Bau-Industrie für Reiseposten. In Betracht kommt nur jüngere Kraft, französische Sprache Bedingung. — Offerten unter Chiffre N. 603 A. an **Publitas, Aarau.**

**Internationale  
Bäcker- u. Konditoren-Ausstellung  
Lausanne**

(Hallen des Schweizer Comptoirs)

**7. bis 16. Juni 1929**

Backöfen und Bäckereimaschinen — Heizungssysteme  
Backstube- und Ladenmaterial — Roh- und Gebrauchsprodukte etc.  
Fertige Produkte.

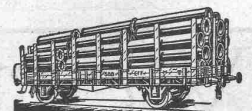
**Letzter Anmeldetermin für Aussteller:**

**15. April 1929.**



**Bodmer & Cie**  
ZÜRICH, HOLBEINSTR. 22

Zentralheizungen  
Oefen, Cheminées  
Elektr. Akkumulier-Oefen



Rohrleitungen & Apparate  
aus Eisenblech  
liefert vorteilhaft:  
**Sch. Bertrams Basel B3**  
Vogelstr. 101-Telephone: Safran Nr 46.90

On cherche pour

# Paris Ingénieur Civil

comme

## Chef d'un Bureau d'études

d'aménagements hydroélectriques.

On exige grande expérience études et travaux de chutes et connaissance parfaite de la langue française.

Adresser offres avec curriculum vitae, références et prétentions sous chiffres Z. R. 815 à

Rudolf Mosse, Zürich.

# INGÉNIEUR

expérimenté en construction du génie civil avec bonnes références, sachant la langue allemande et si possible aussi le roumain cherché par entreprise de construction de premier ordre. — Offre sous „La Roumanie No. 828“ an Annoncen-Expedition Jettler-Melzer, Wien 1/1.

Inserate haben in dieser Zeitung besten Erfolg.

### Patent-Verkauf oder Lizenz-Abgabe.

Die Inhaberin der schweizerischen Patente Nr. 117349 vom 17. Juni 1925, betreffend:

„Zigaretten-Schneidvorrichtung für Zigarettenmaschinen“,

und No. 121357 vom 21. Juni 1926, betreffend:

„Einrichtung zum Ueberziehen von metallischem Walzgut mit Metall“,

wünscht die Patente zu verkaufen, in Lizenz zu geben oder anderweitige Vereinbarungen für die Fabrikation in der Schweiz einzugehen. — Anfragen befördert

**H. KIRCHHOFER**,  
vormals Bourry-Séquin & Co.,  
Ingenieur- und Patentanwaltsbureau, Löwenstrasse 51, Zürich 1.

## Brückenbau

Zu vermieten oder zu verkaufen:

## Kabelkran

moderne Konstruktion, sofort lieferbar. Anfragen u. Chiffre Z. B. 323 an

Rudolf Mosse, Zürich.

### Patent-Verkauf oder Lizenz-Abgabe.

Der Inhaber des schweizerischen Patentes No. 119809 vom 12. Mai 1926, betreffend:

„Neuerung an Oberflächenkondensatoren“,

wünscht das Patent zu verkaufen, in Lizenz zu geben oder anderweitige Vereinbarungen für die Fabrikation in der Schweiz einzugehen. — Anfragen befördert

**H. KIRCHHOFER**  
vormals Bourry-Séquin & Co.,  
Ingenieur- und Patentanwaltsbureau, Löwenstr. 51, Zürich 1.

# Plan-Konkurrenz

Der Gemeinderat, namens der **Gemeinde Ennenda**, eröffnet unter den in der Schweiz niedergelassenen glarnerischen Architekten und den nicht glarnerischen Architekten, die im Kanton Glarus wohnhaft sind, wobei in jedem Falle die vor dem 1. Januar 1929 erfolgte Niederlassung in der Schweiz vorausgesetzt wird, eine Plan-Konkurrenz zur Erlangung von Entwürfen für einen

## Gesellschaftshausbau in Ennenda.

Eingabetermin: 17. Juni 1929.

Programmunterlagen sind kostenlos zu beziehen bei der Gemeindekanzlei.

Ennenda, den 12. März 1929.

Der Gemeinderat.

## Sofort zu vermieten:

Ga. 170 m<sup>2</sup> gedeckten

# Lagerraum

im Giesshübel. Geleiseanschluss.  
Gute Zufahrt. Anfragen erbeten  
unter Chiffre X. 984 Z. an  
**Publicitas, Zürich.**

### Gesucht

### Gesucht

# BAUFÜHRER

zu baldigem Eintritt von grösserer Industrie-Firma in der Zentralschweiz, welche während der nächsten 3 Jahre Fabrikbauten ausführen lässt. Aussicht auf definitive Anstellung als Liegenschaftsverwalter nach Vollendung der Bauten.

Reflektiert wird nur auf eine absolut zuverlässige, energische Persönlichkeit mit abgeschlossener, technischer Bildung und praktischen Erfahrungen. — Gefl. schriftliche Offerten unter Chiffre K. 2282 Lz. an die **Publicitas, Luzern.**

### Patent-Verkauf oder Lizenz-Abgabe.

Die Inhaber der schweizerischen Patente No. 122070 vom 18. März 1926, betreffend:

„Verfahren zur Darstellung des Dinatriumsalzes des 1:4-Di-(omega-sulfomethyl-amino)-Anthrachinons,“

und No. 124139 vom 18. März 1926, betreffend:

„Verfahren zur Darstellung des Dinatriumsalzes des 1:8-Di-(omega-sulfomethyl-amino)-Anthrachinons,“

wünschendie Patente zu verkaufen, in Lizenz zu geben oder anderweitige Vereinbarungen für die Fabrikation in der Schweiz einzugehen. — Anfragen befördert

**H. KIRCHHOFER**,  
vormals Bourry-Séquin & Co.,  
Ingenieur- und Patentanwaltsbureau, Löwenstr. 51, Zürich 1.

## Junger Bauzeichner

sucht Stelle auf Architekturbureau Platze Zürich. — Offerten unter Chiffre Z. G. 806 befördert **Rudolf Mosse, Zürich.**

# ARCHITEKT

künstlerisch befähigt, absolut selbständig schaffend, mit grosser Erfahrung auf allen Gebieten, flotter Darsteller, sowie

## Hochbautechniker

für Bureau und Baustelle mit langjährig. praktisch. Erfahrung, guter Konstrukteur und Zeichner in Dauerstellung

### sofort gesucht.

Angebote mit Briefskizzen, Zeugnissen und näheren Angaben über Bildungsgang usw. erbeten unter G. 777 an **Ala Haasen-stein & Vogler, Dresden.**

# INGENIEUR

energisch, routiniert, mit guten Zeugnissen versehen, mit spez. Kenntnis in Organisation und Betrieb von Grossbaustellen in Gesamtausführung (Hoch- und Eisenbetonbau) mit den hierfür unerlässlichen speziellen Erfahrungen für den Entwurf und die Ausführung hochleistungsfähiger, einfacher und wirtschaftlicher Baustelleneinrichtung nach moderner Grundlage, **sucht** passende Betätigung auf Baustelle und Bureau. — Gefl. Angebote erbeten unter Chiffre Z. Z. 647 an **Rudolf Mosse, Zürich.**

### Patent-Verkauf oder Lizenz-Abgabe.

Der Inhaber des schweizerischen Patentes No. 97138 vom 14. Juni 1921, betreffend:

„Kolbenstange für doppelwirkende Verbrennungsmotoren“,

wünscht das Patent zu verkaufen, in Lizenz zu geben oder anderweitige Vereinbarungen für die Fabrikation in der Schweiz einzugehen. — Anfragen befördert

**H. KIRCHHOFER**  
vormals Bourry-Séquin & Co.,  
Ingenieur- und Patentanwaltsbureau, Löwenstr. 51, Zürich 1.

### Patent-Verkauf oder Lizenz-Abgabe.

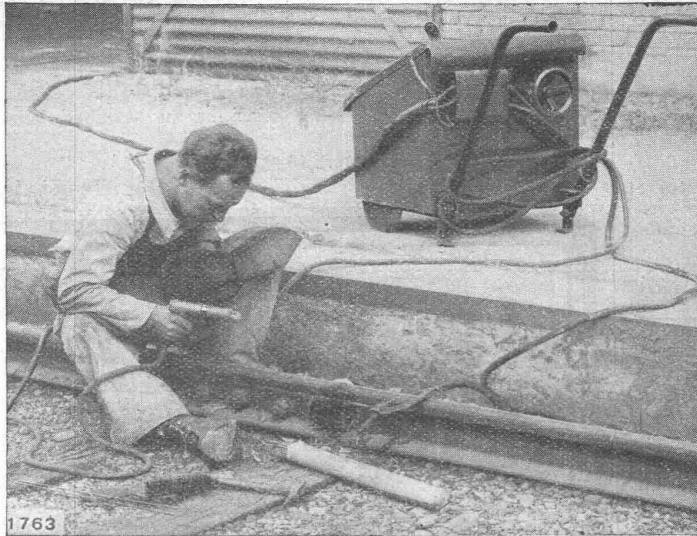
Der Inhaber der schweizerischen Patente Nr. 113982 vom 23. März 1925, und No. 119919 vom 1. Mai 1926, betreffend:

„Générateur de vapeur“,

wünscht die Patente zu verkaufen, in Lizenz zu geben oder anderweitige Vereinbarungen für die Fabrikation in der Schweiz einzugehen. — Anfragen befördert

**H. KIRCHHOFER**,  
vormals Bourry-Séquin & Co.,  
Ingenieur- und Patentanwaltsbureau, Löwenstr. 51, Zürich 1.

# SÉCHERON



1763

Soudure d'un joint de rails au moyen de l'appareil „Sécheron“ et d'électrodes „Exotherm“.

## APPAREILS

POUR LA  
SOUDURE ÉLECTRIQUE A L'ARC

## MACHINES COMBINÉES

POUR LA  
SOUDURE A L'ARC ET PAR RÉSISTANCE

## ÉLECTRODES „EXOTHERM“

POUR  
COURANTS CONTINU ET ALTERNATIF

Demander brochures et devis sans engagement à:  
M. R. MÜLLER, ingénieur, Gösgerstr. 52, OLTEN

S. A. DES ATELIERS DE SÉCHERON - GENÈVE



*Helvetia" der beste und  
schönste Bodenbelag*

# Linoleum A.-G. Giubiasco (Schweiz)