

Zeitschrift: Schweizerische Bauzeitung
Herausgeber: Verlags-AG der akademischen technischen Vereine
Band: 93/94 (1929)
Heft: 1

Werbung

Nutzungsbedingungen

Die ETH-Bibliothek ist die Anbieterin der digitalisierten Zeitschriften auf E-Periodica. Sie besitzt keine Urheberrechte an den Zeitschriften und ist nicht verantwortlich für deren Inhalte. Die Rechte liegen in der Regel bei den Herausgebern beziehungsweise den externen Rechteinhabern. Das Veröffentlichen von Bildern in Print- und Online-Publikationen sowie auf Social Media-Kanälen oder Webseiten ist nur mit vorheriger Genehmigung der Rechteinhaber erlaubt. [Mehr erfahren](#)

Conditions d'utilisation

L'ETH Library est le fournisseur des revues numérisées. Elle ne détient aucun droit d'auteur sur les revues et n'est pas responsable de leur contenu. En règle générale, les droits sont détenus par les éditeurs ou les détenteurs de droits externes. La reproduction d'images dans des publications imprimées ou en ligne ainsi que sur des canaux de médias sociaux ou des sites web n'est autorisée qu'avec l'accord préalable des détenteurs des droits. [En savoir plus](#)

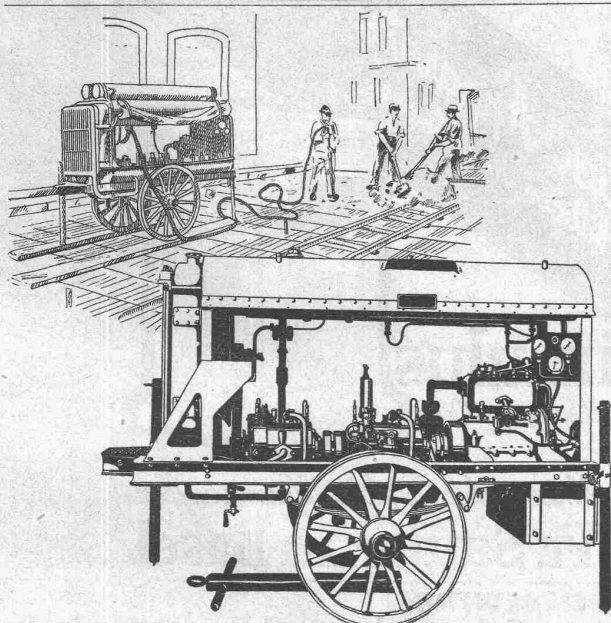
Terms of use

The ETH Library is the provider of the digitised journals. It does not own any copyrights to the journals and is not responsible for their content. The rights usually lie with the publishers or the external rights holders. Publishing images in print and online publications, as well as on social media channels or websites, is only permitted with the prior consent of the rights holders. [Find out more](#)

Download PDF: 16.02.2026

ETH-Bibliothek Zürich, E-Periodica, <https://www.e-periodica.ch>

Schweizerische Lokomotiv- und Maschinenfabrik WINTERTHUR



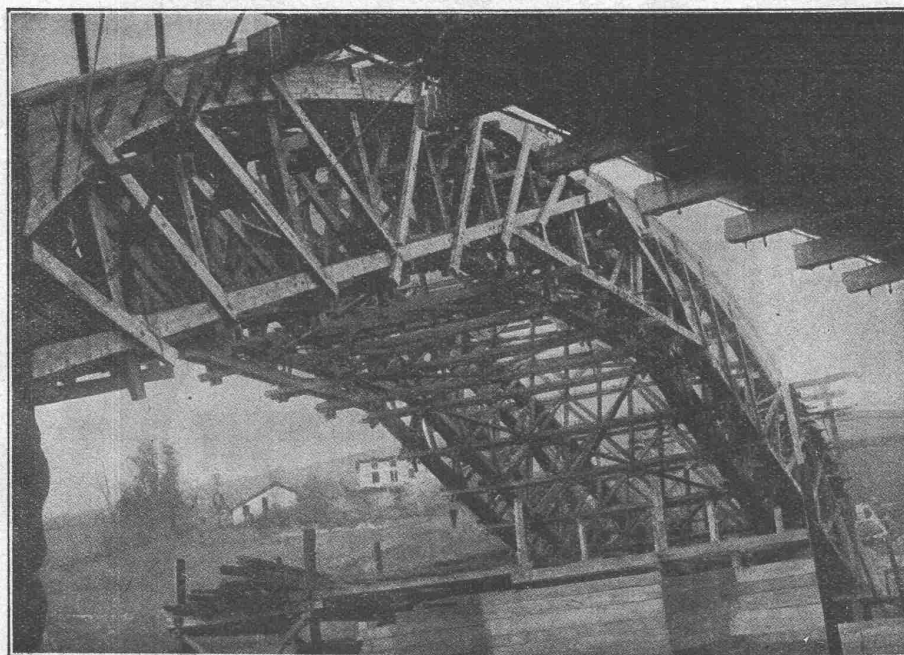
Fahrbare Kompressoranlage für Strassenbau.

Rotierende Kompressoren

und

Vakuumpumpen

*Ortsfeste und fahrbare
Anlagen für alle Zwecke*



Lehrgerüst Pont d' Itxassou - 69,00 m Spannweite

PROJEKTE und AUSFÜHRUNG von

Industriebauten
Flugzeughallen
Lagerhäuser
Lehrgerüste
Brücken

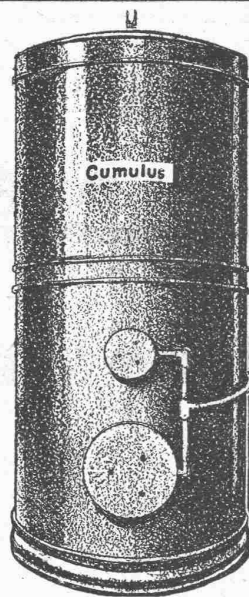
in patentiertem System
„TUCHSCHERER“

W. STÄUBLI, Ingenieur, ZÜRICH 3

Zurlindenstrasse 115 - Telefon: Uto 28.47

Vereinheitlichung des Londoner Strassenverkehrs. Dem britischen Unterhaus wurden vom Londoner Grafschaftsrat und der Londoner allgemeinen Omnibusgesellschaft Anträge eingereicht, die die Ermächtigung zur Durchführung eines weitangelegten Plans zur Vereinheitlichung des Strassenverkehrs bezwecken. Nach diesen Anträgen soll das beratende Verkehrskomitee von London besondere Vollmachten erhalten und über alle Fragen, die die einheitliche Gestaltung des Verkehrsdienstes und die zukünftige Entwicklung betreffen, zu entscheiden haben. Diese neue Stelle würde also den Schutz des Publikums vor der Ausbeutung durch die Monopolgesellschaften übernehmen. Die Anträge ent-

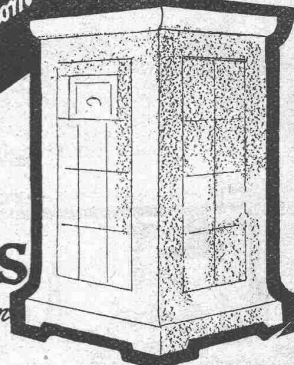
halten auch alle Anregungen, die vom Londoner Verkehrsbureau vor einem Jahre gemacht wurden. Man nimmt an, dass die Regierung die baldige Durchberatung der Anträge ermöglichen wird. Sobald sie Gesetzeskraft erlangt haben, soll mit dem Bau von Untergrundbahnen in verschiedenen Quartieren Londons begonnen werden. Bei den modernen Untergrundbahnen kommt die Meile auf schätzungsweise eine Million Lstr. Bankkosten zu stehen. Der Ausbau des geplanten neuen Systems von Untergrundbahnen wird 15 bis 20 Millionen Lstr. kosten. Man versichert, dass der unheilvolle Wettbewerb zwischen den verschiedenen Transportarten beseitigt werden kann.



Cumulus
elektr. Heisswasserspeicher

Elektr. Akkumulier-Apparate
zur Ausnützung des billigen Nachtstromes

Primulus
elektr. Akkumulier-Ofen



Verlangen Sie
unsere Kataloge

Ganz automatisch. Unerreichte Qualität. Unübertroffen
im Nutzeffekt.

Fr. Sauter A.G. Basel



HOHLKÖRPER-
DECKE
EISENBETONPFOSTEN-PLATTENFABRIK
BERN
SEILING-
DECKE

Verlangen Sie Sonderdruck, Offerte und Vertreternachweis durch

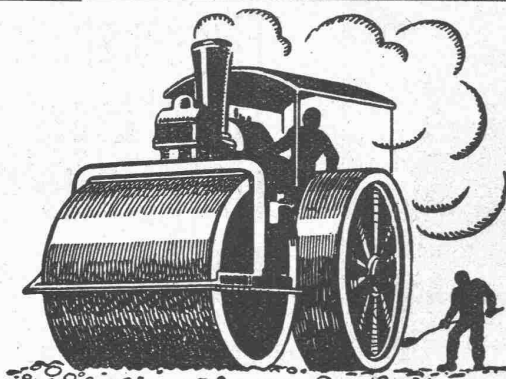
EISENBETON- UND PLATTENFABRIK, BERN

PAUS-ZEICHENPAPIERE

Grösste Auswahl, feinste und billige Qualitäten

LICHTPAUSEN, maximale Grösse: 120 x 1000 cm, sehr billig.

Vertrauenshaus **SUTER-GLOGG, BASEL 7** Gründung 1906



**SCHWEIZ. STRASSENBAU-
UNTERNEHMUNG A.G.**

ALPNACH
BAHNHOFPLATZ
TEL.: 7

LAUSANNE
RUE D'ETRAZ 20 SOLOTHURNSTR. 4
TEL.: 22.028

BERN

LAUPENSTR. 8
TEL.: BOLLWE K 84.33

OLTEN
TEL.: 7.88

BASEL
RHEINLÄNDERSTR. 3
TEL.: SAFFRAN 28.90

ZÜRICH

STEINWIESSTR. 46
TEL.: H. 48.61

CHUR
U.BAHNHOFSTR. 230
TEL. 147 (-81)

Nacovia-Beläge

WETTBEWERB

Bahnplatz und Umgebung in Bern.

Der Gemeinderat der Stadt Bern, die Generaldirektion der Schweiz. Bundesbahnen und die Direktion des Burger-
spitals in Bern, als Wettbewerbsveranstalter, haben auf gestelltes
Gesuch hin den im Programm vorgesehenen Termin vom 15. Feb-
ruar 1929 zur Einreichung der Wettbewerbsprojekte

verlängert bis und mit dem 30. März 1929.

Bern, den 21. Dezember 1928.

Im Auftrage der drei Wettbewerbsveranstalter,
der städt. Baudirektor I:
H. LINDT.



CERESIT
macht nasse
Keller u. Wohnungen
staubrocken

CERESITOL
nicht sichtbarer Aussenanstrich
gegen Schlagregen!

WUNNERSCHE BITUMENWERKE S.M. UNNA

Das Rauhen von Betonverputzflächen durch Aufspitzen ist in frischem Beton äusserst schädlich, in altem, hartem Beton gewöhnlich ungenügend.



löst das Problem des Aufrauhens in idealer Weise. Contex ist ein Lack, der, auf die Schalung gestrichen, die Eigenschaft besitzt, den Zement auf eine gewisse Tiefe am Abbinden zu verhindern. Nach dem Ausschalen kann die Zementhaut durch Drahtbürste oder starken Wasserstrahl entfernt werden, wodurch das natürliche Gefüge des Betons blossgelegt und dadurch eine Rauhung erzielt wird, worauf der Verputz vortrefflich haftet.

Anfragen erbeten an **CONTEX S.A., GENÈVE** Postfach Rive 244

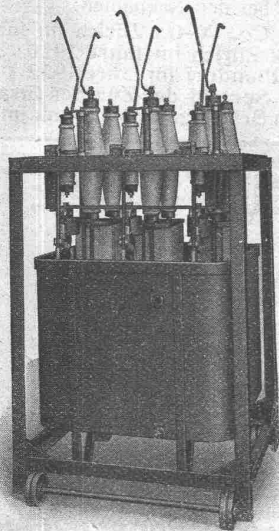
Elektrizitäts-Aktien-Gesellschaft Wädenswil in ZÜRICH-SELNAU, Brandschenkestrasse 6

Spezialfabrik elektrischer Starkstromapparate und Schaltanlagen für Hoch- und Niederspannung

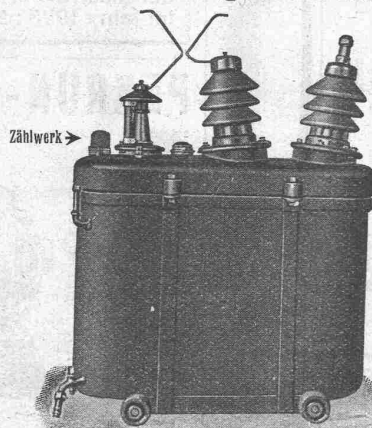
Bau kompletter Schaltanlagen für jede Stromstärke und für Spannungen bis 200 000 Volt

Ueberspannungs-Ableiter

System Bendmann, neuester Konstruktion

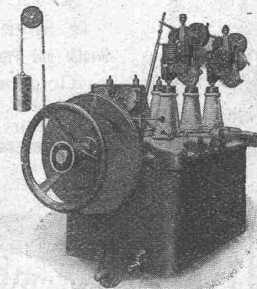


Dreipoliger Ueberspannungs-Ableiter mit eingebauten Widerständen für 12 000 Volt, Type BMW, Oelkasten gesenkt

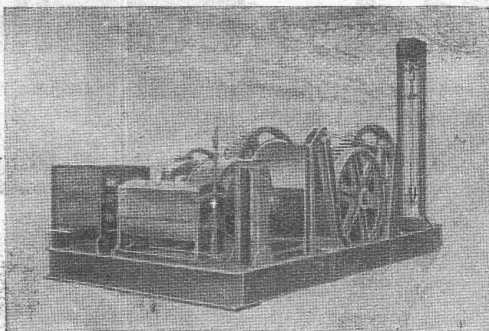


Freiluft-Ueberspannungs-Ableiter mit eingebauten Widerständen, BMW 16 kV, Freiluft-Type S. B. B. für Unterwerke und Fahrleitungen

Hochspannungs-Oelschalter



Dreipoliger Oelschalter mit selbsttätiger Wiedereinschaltung Type OAB



Schrägaufzugswinde von 16 Ts Zugkraft, zweimal geliefert an Kraftwerk Wägital.

RUEGGER-AUFZÜGE KRANE

Transportanlagen, Hand- und Elektro-Flaschenzüge aller Art

erstellt betriebssicher und wirtschaftlich

Maschinenfabrik Ruegger & Co., A.-G., Basel

Gegründet 1896



die anerkannt beste Anstrichfarbe für Innen- u. Aussen.
Hochglänzend und Matt.

Generalvertreter für die Schweiz:
C. Hässig, Elisabethenstrasse 11, Basel.

Das lästige
und zeitraubende
Zerschneiden der

**Drahtziegel
-Rollen**

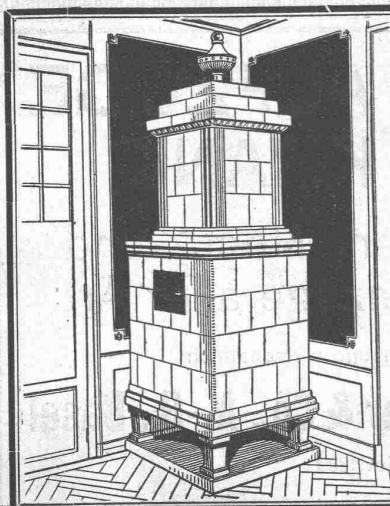
fällt weg. Die
Schweiz. Drahtziegel-
Fabrik A.-G., Lotzwill
liefert

**Drahtziegel
-Streifen**

In allen Breiten.
Muster und Preislisten verlangen

Goldene Medaillen:
Bern 1914, Barcelona 1921
Burgdorf 1924, Bern 1925

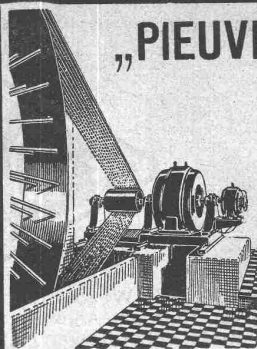
Cliche's Armbruster & Söhne
für Buchdruck Ob. Zäune Zürich
Tel. Hott.: 63.65



**Kachel-
Ofen**

in jeder
Ausführung

**Ofenfabrik
Kohler A.G.**
Metz bei Biel



„PIEUVRE“ - TREIBRIEMEN

Beste
Uebertragungs-Ergebnisse.
Kraftersparnisse.
Garantie für volle Leistungs-
fähigkeit.

**Wegfall
aller Spannrollen!**

Verlangen Sie Offerte bei:

Rauch & Cie., A.-G., Meilen

A. Schmid's Erben, Zürich

Asphalt - Geschäft

Telephon 5. 21.08

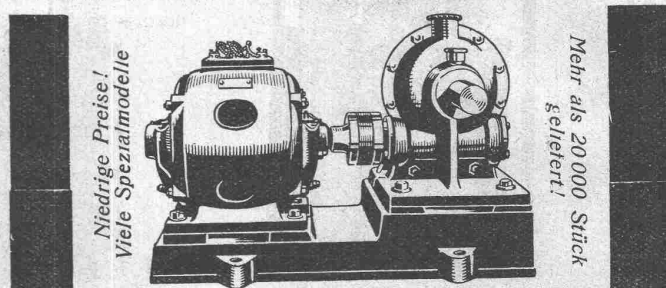
Ausführung aller vorkommenden

Gussasphaltarbeiten
für Hoch- und Tiefbau

Ersteller der **Fundament-Isolierungen** gegen Grund-
wasser bei den Neubauten:

Bankgebäude Leu & Co., A.-G., Zürich im Jahre 1914
Schweiz. Nationalbank Zürich im Jahre 1920 : Eidgen.
Grossflugzeughalle Dübendorf im Jahre 1922 : Heizraum
der Zentralwerkstätte Seefeld der Zürcher Strassenbahn
im Jahre 1923 : Neubau Schweizer. Volksbank im Jahr 1923

PEKRUN-REDUKTIONSGETRIEBE



GLOBOID und ROLLEN-SCHNECKENGETRIEBE

mit oben oder unten liegender Schnecke oder mit vertikaler Radwelle.

ZAHNRÄDER und STUFENGETRIEBE - WANDEROST-ANTRIEBE

Verlangen Sie Katalog und Schweizer-Referenzliste.

OTTO KOCH, Ing., Techn. Bureau, SCHAFFHAUSEN.

Gebr. Demuth

Telephon 170 **Baden** Telephon 170

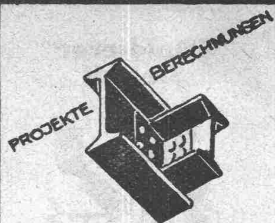
Fabrik für

Moderne Blechbearbeitung
Patent. gepresste Treppen
Bauschlösserei
Eisenkonstruktionen
Patentierete Kessel

II. Abteilung

Sanitäre Einrichtungen
Elektrische Boyler und
Zentralheizungen

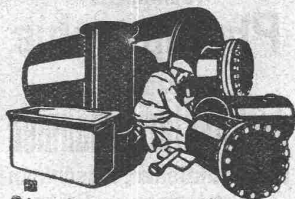




**EISEN
KONSTRUKTION**
KITTLÖSE
GLASBEDACHUNGEN
BAU- & KUNST-
SCHLOSSERARBEITEN
**GEBR. TUCHSCHMID
FRAUENFELD**



Bedachungen
Aeusserer Wandverkleidungen
Innenbau
Installations- und Druckrohre
Autogaragen
Diana-Unterdachplatten und
Unterlagstreifen für Ziegeldächer



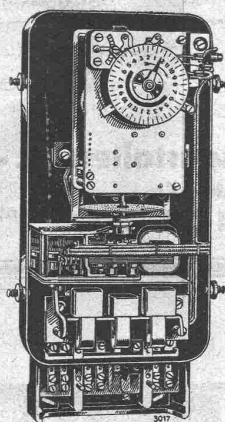
Blechwaren-Fabrik
& Apparatebau-Anstalt
sch. Bertrams
Dögesenstr. Basel Safran No. 46.90

Keim
MINERALFARBEN

weiterfest und lichtecht
seit 50 Jahren anerkannt
bestes Material für far-
bige Fassaden. Man hüte
sich vor Nachahmungen.

CHR. SCHMIDT
Zürich 5 Hafnerstrasse 47

SCHALTAUTOMATEN ZEITSCHALTER SCHALTUHREN



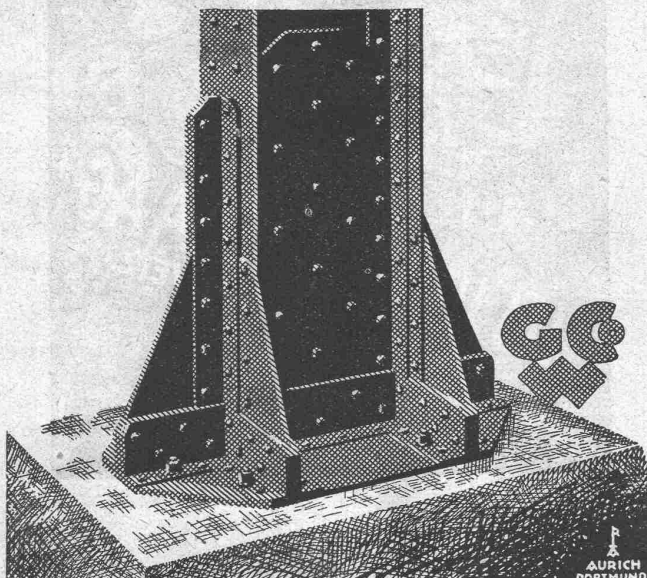
Zeitschalter mit eingebautem elektro-
motorischem Schaltwerk

für
Warmwasser-
Versorgungen,
Wärmespeicher
Strassen-
Beleuchtungen
usw.

Verlangen Sie unsere
Druckschriften:

TB V 506
TB V 537
TB V 539
TB III 531

LANDIS & GYR, A.-G.
ZUG



**EISEN-
KONSTRUKTIONEN**

HOCHBAUTEN · MASTE · BLECHARBEITEN
PROJEKTE · STATISCHE BERECHNUNGEN

**GEILINGER & CO
WINTERTHUR**

Heizkessel

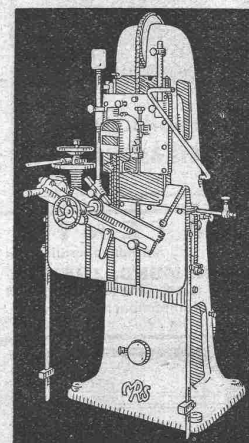
für
Warmwasser-
und
Dampfheizungen
in diversen bewährten
Modellen

Radiatoren

Erstklassige
Ausführung.

Zent G. Bern

Hochleistungs- Holzbearbeitungs- MASCHINEN.



für alle Industrien
RAUSCHENBACH
Schaffhausen



Hochbau, Tiefbau, Betonbau, Eisenbau,
Flugzeugbau, Maschinenbau, Autob.,
Heizung, Elektrotechnik, Progr. frei.

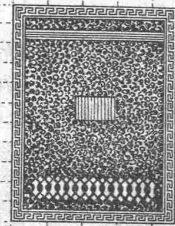
AUSSTELLUNGSRÄUME



ZÜRICH
Hotel
HABIS-ROYAL
und Restaurant
AN HAUPTBAHNHOF
PROPR. H. GÖLDEN-MORLOCK

SITZUNGSZIMMER

Jul. Hädrich
Eisenkonstruktionen
Zürich Werdg. 13
Telephon 5. 2550

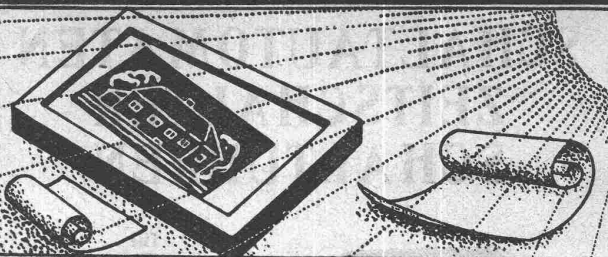


Spezialfabrik für
Briefkasten-Anlagen
Kataloge zu Diensten

PATENTE
Muster und Marken überall durch
J. AUMUND, ZÜRICH
Ing. und Patentanwalt
Stampfenbachstr. 34
Tel.: H. 03.79 Gegr. 1895



Boiler
sind
erstklassig
Bachmann & Kleiner
Aktiengesellschaft
Darlitzkan



Lichtpausen - Plandruck
Lichtpauspapiere - Pauspapiere
Lichtpausapparate

Schweiz. Lichtpausanstalten A.-G.

vorm. Haft & Co.
-ZÜRICH- b./Leonhardplatz
Zähringerstr. 55



PRESS-STÜCKE
IN MESSING-KUPFER
ALUMINIUM - NEUSILBER
LES USINES THECLAAG
ST. URSAINE (SCHWEIZ)

BAUTECHNIKER

23 jährig, dipl., gewandter Zeichner und Darsteller, sucht für später aussichtsreiche Stellung (Zürich bevorzugt). — Anfragen unter Chiffre Z. P. 92 befördert **Rudolf Mosse, Zürich.**

Gusseiserne Muffen- und Flanschenröhren

sowie Formstücke

Schweizer
Normalen
Lager
in Winterthur



für
normalen
und höhern
Betriebsdruck

Kägi & Co., Winterthur

Telephon Nr. 496

**Grundieren
Sie mit**



auf Eisen,
Holz, Eternit etc.

SUBOX A.-G.
Langstr. 187
Zürich 5.



GUT & CO.
Treibriemenfabrik
ZÜRICH
Gegründet 1896

Leder-Riemen
Gummi-u. Balata-Riemen

**Technische
Photographie**

Spezialität:
Architekturaufnahmen
Konstruktionen, Maschinen
Zeichnungen u. Pläne
Katalog-Aufnahmen
H. Wolf-Bender
Zürich
16 Kappelerstrasse 16

**GESUCHT
BAUTECHNIKER**

sauberer, zuverlässiger Zeichner, speziell für Ausführungspläne, zu baldigem Eintritt auf Architekturbureau in der Nähe von Chur. — Offerten mit Lehr- und Tätigkeitsausweis, sowie Gehaltsansprüchen unt. Chiffre D. 2061 Ch. an **Publicitas A.-G., Chur.**

Erfindungs-Patente
Marken-Muster-
& Modell-Schutz im in- u. Ausland
H. KIRCHHOFFER vormals
Bourry-Séguin & Co. ZÜRICH
1880

Vorteilhafte Wasserkraft - Anlage von ca. 1,500 PS.

Konstante Jahreskraft, 24stündig zum Ausbau für elektrochemische Industrie geeignet,

in Anlehnung an bestehende Chemische Fabrik wird zu finanzieren gesucht. — Gestehungspreis ca. 2 Cts. per kWh. — Günstige Arbeitsverhältnisse, Gebäude grösstenteils vorhanden, Industriegeleise ausführbar und projektiert. — Vorteilhafte Verbindungen da zentral gelegen. — Ernstgemeinte Interessenten wollen sich wenden unter Chiffre Z. G. 84 an

Rudolf Mosse, Zürich.

Eisenbeton- Ingenieur

mit guten theoretischen Kenntnissen und einiger Praxis auf Ingenieurbureau gesucht. Herren, die gleichzeitig über Kenntnisse im Eisenbau verfügen, werden bevorzugt. — Offerten mit Angaben über Eintrittstermin und Gehaltsansprüche unter Chiffre Z. P. 130 an

Rudolf Mosse, Zürich.



SCHWEIZER MUSTER MESSE BASEL 1929

13.-23. APRIL

Die Beteiligung an der Schweizer Mustermesse bedeutet planmässige und durchgreifende Werbung für das gute Schweizer-Fabrikat

MELDESCHLUSS 15. JANUAR



weil dünnflüssig und
dennoch voll deckend
ist die

**Pelikan
Tüsch**

Achten Sie beim
Einkauf auf den Namen
Pelikan und die Firma
GÜNTHER WAGNER
HANNOVER UND WIEN

Ingenieure

für das technische Bureau und die chemischen Betriebe eines grossen chemischen Unternehmens der Schweiz zu baldigem Eintritt

gesucht.

Bewerber mit Hochschulbildung und mehrjähriger Bureau- und Werkstattpraxis müssen gut vertraut sein mit Wärmetheorie, Statik etc. Offerten mit Lebenslauf, Photo, Gehaltsansprüchen und Angabe des frühesten Eintrittstermins erbeten unter Chiffre Y. 6338 Z. an

Publitas, Zürich.

Gesucht:

Betriebs-Assistent

mit guten theoretischen Kenntnissen und gründlicher Werkstattpraxis, der in der Serienfabrikation von Automobilen reiche Erfahrung besitzt und befähigt ist, Werkstätten nach modernsten Gesichtspunkten einzurichten. Bewerber mit abgeschlossener Hochschulbildung und mit längerer Werkstattpraxis in Amerika werden bevorzugt.

Handgeschriebene Offerten mit lückenlosem curriculum vitae, Referenzen, Zeugnisabschriften und Photo sind zu richten an

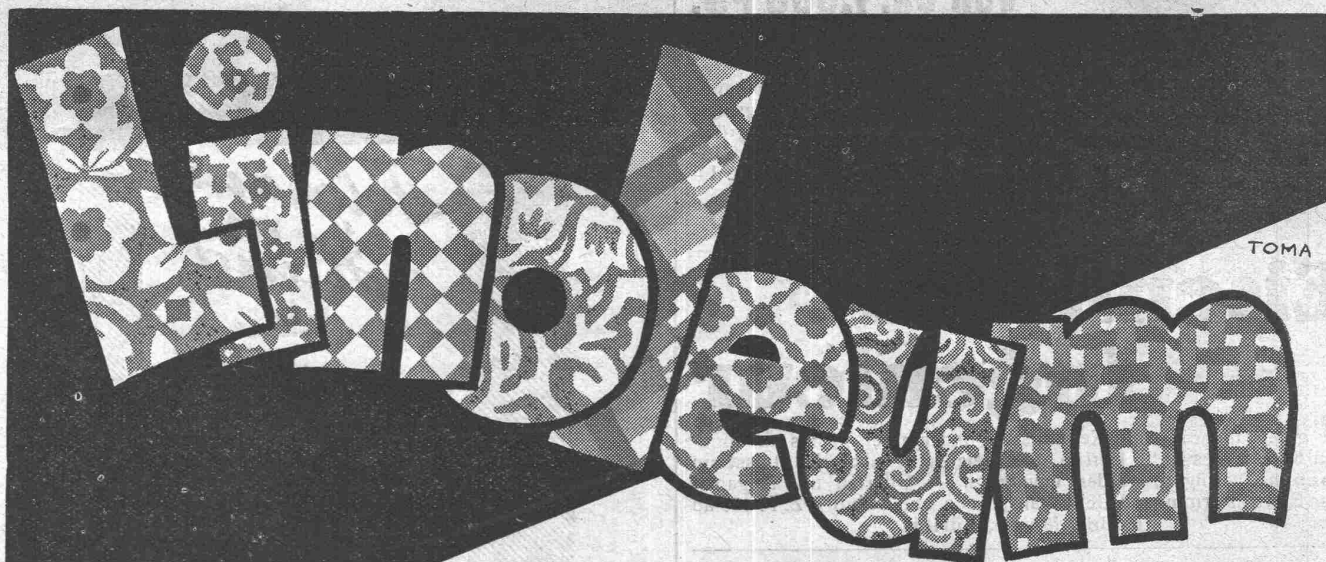
Aktiengesellschaft Adolf Saurer, Arbon.

Druckfachen

liefert prompt und billig
Jean Rech & Co., Zürich



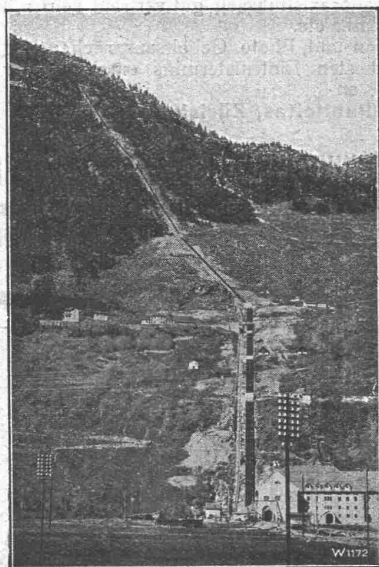
Generalvertretung und Fabriklager für die Schweiz:
AMSLER & Co., FEUERTHALEN



*Helvetia" der beste und
schönste Bodenbelag*

Linoleum A.-G. Giubiasco (Schweiz)

Escher Wyss & C^{ie}, Zürich



Rohrleitung des Kraftwerkes Ritom

Komplette
Hochdruck-Rohrleitungen

Wasser-Turbinen
Turbo-Pumpen