

**Zeitschrift:** Schweizerische Bauzeitung  
**Herausgeber:** Verlags-AG der akademischen technischen Vereine  
**Band:** 93/94 (1929)  
**Heft:** 11

## **Werbung**

### **Nutzungsbedingungen**

Die ETH-Bibliothek ist die Anbieterin der digitalisierten Zeitschriften auf E-Periodica. Sie besitzt keine Urheberrechte an den Zeitschriften und ist nicht verantwortlich für deren Inhalte. Die Rechte liegen in der Regel bei den Herausgebern beziehungsweise den externen Rechteinhabern. Das Veröffentlichen von Bildern in Print- und Online-Publikationen sowie auf Social Media-Kanälen oder Webseiten ist nur mit vorheriger Genehmigung der Rechteinhaber erlaubt. [Mehr erfahren](#)

### **Conditions d'utilisation**

L'ETH Library est le fournisseur des revues numérisées. Elle ne détient aucun droit d'auteur sur les revues et n'est pas responsable de leur contenu. En règle générale, les droits sont détenus par les éditeurs ou les détenteurs de droits externes. La reproduction d'images dans des publications imprimées ou en ligne ainsi que sur des canaux de médias sociaux ou des sites web n'est autorisée qu'avec l'accord préalable des détenteurs des droits. [En savoir plus](#)

### **Terms of use**

The ETH Library is the provider of the digitised journals. It does not own any copyrights to the journals and is not responsible for their content. The rights usually lie with the publishers or the external rights holders. Publishing images in print and online publications, as well as on social media channels or websites, is only permitted with the prior consent of the rights holders. [Find out more](#)

**Download PDF:** 17.02.2026

**ETH-Bibliothek Zürich, E-Periodica, <https://www.e-periodica.ch>**

# SCHWEIZERISCHE BAUZEITUNG

WOCHENSCHRIFT FÜR ARCHITEKTUR / INGENIEURWESEN / MASCHINENTECHNIK  
REVUE POLYTECHNIQUE SUISSE

OFFIZIELLES ORGAN DES SCHWEIZER INGENIEUR- UND ARCHITEKTEN-VEREINS  
UND DER GESELLSCHAFT EHEMAL. STUDIERENDER DER EIDG. TECHN. HOCHSCHULE  
GEGRÜNDET 1883 VON ING. A. WALDNER / HERAUSGEGEBEN VON ING. C. JEGHER

Vereins-Mitglieder, beim Verlag, Schweiz 32 Fr.,  
Ausland 40 Fr. jährl.; Nicht-Mitglieder 40 bzw.  
50 Fr., postamtl. 30 Cts. mehr. / Einzel-Nr. 1 Fr.

VERLAG CARL JEGHER, ZÜRICH  
Dianastrasse Nr. 5 / In Kommission  
bei Rascher & Cie., Zürich u. Leipzig

Inserate durch RUDOLF MOSSE, Zürich, die  
viergespaltene Colonelzeile 50, Titelseite 80 Cts.,  
Anzeigen ausländ. Ursprungs 60 Cts., Titelseite 1 Fr.

## Schnelle Ausführung von **Eisenkonstruktionen** **Eisenbaugesellschaft Zürich in Zürich**

Vereinigte Werkstätten Löhle & Kern A.-G. für Eisenbau und W. Koch & Cie. Abt. Eisenbau

## W. STÄUBLI Ingenieur **ZÜRICH 3** **Industrie-Bauten** Projekte und Ausführung

Zurlindenstrasse 115    Telephon: Uto 66.33

## **LUXFER**

**Beton-Gitterfenster für Fabriken  
sind billiger als schmiedeeiserne**

Verlangen Sie Prospekte

**ROB. LOOSER & CIE., ZÜRICH**

Telephon: Selnau 72.95

## **Kittlose Verglasungen**

mit hydraulisch gepressten Bleibanden für Oberlichter und Shedbauten aller Art, auf Eisen-, Holz- und Betonkonstruktionen, mit Draht- und Rohglas, widerstandsfähig gegen säurehaltige Dämpfe, erstellt

**JAKOB SCHERRER, Bleicherweg 26, ZÜRICH 2**

Fabrikation von Bleiröhren und Bleiprofilen aller Art - Kataloge und Offerten kostenlos



## **SCHINDLER-AUFZÜGE**

wirtschaftlich, betriebsicher, geräuschlos,  
ausserordentlich preiswert

**Schindler & Cie**

**Aufzügefabrik**

GEGRÜNDET 1874

**Luzern**

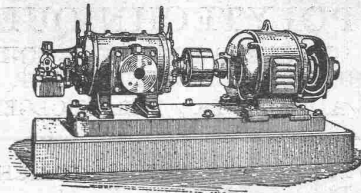


## **Euböolith-Böden**

garantiert bestbewährter  
fugenloser Bodenbelag für **Tel.: 3.35**  
Fabriken, Schulen, Kranken-  
häuser und Bureaux.  
**Euböolithwerke A.-G., Olten**

# BURCKHARDT

Kolben- und Rotations-  
Maschinen  
50 jährige Erfahrung



Riemenantrieb oder direkte  
Kupplung mit Motoren  
Erstklassige Ausführungen

## KOMPRESSOREN — VAKUUMPUMPEN

MASCHINENFABRIK BURCKHARDT A. G. BASEL

# ESCHER WYSS WASSERTURBINEN



W 1640

KRAFTWERK RJUKAN, NORWEGEN

Francisturbine, Gefälle 280 m, Leistung 17,500 PS. Erreichter Wirkungsgrad 91,4 %.

60/28



ist der Freund des Architekten oder Ingenieurs; er bringt guten Beton zur Geltung oder schlechten ans Tageslicht. Contex ist ein Lack, der auf die Schalung gestrichen, die Eigenschaft besitzt, den Zement auf eine gewisse Tiefe am Abbinden zu verhindern. Nach dem Ausschalen kann die Zementhaut durch Drahtbürste oder starken Wasserstrahl entfernt werden, wodurch das natürliche Gefüge des Betons blossgelegt wird. Durch entsprechendes Vorsatzmaterial kann jeder beliebige Effekt erzielt werden. Soll eine Betonfläche verputzt werden, so ergibt die Vorbehandlung mit Contex die zu dauernder Haftung erforderliche rauhe Unterlage. □

Anfragen erbeten an **CONTEX S.A., GENÈVE** Postfach Rive 244



# HERAKLITH die technisch voll- endete, hochisolierende, feuersichere Leichtbauplatte

**Wärmeschutz:** 8 bis 10 fach besser wie von Ziegelmauerwerk, 3 fach besser wie von Gipsdielen; Wärmeleitzahl von Heraklith  $\lambda = 0,066$ .

**Unentflammbar:** auch im Sauerstoffgebläse.

**Gewichtsverhältnis:** Heraklith : Ziegel wie 1 : 5, Heraklith : Gipsdielen wie 1 : 2.

**Arbeitsaufwand:** 1 m<sup>2</sup> 38 cm Ziegelmauer erfordert: 5 Maurer- und Hilfsarbeiterstunden; 1 m<sup>2</sup> der wärmewirtschaftlich fast vierfach überlegenen 10 cm Heraklithplatte erfordert für Einbau und Tragkonstruktion nur 2 Stunden.

**Plattengrösse:** 200 × 50 cm.

**Stärken:** 2 1/2, 5, 7 1/2, 10, 12 1/2, 15 cm.

**Heraklith ist der idealste Putzträger, elastisch, raumbeständig, dauernd trocken, keim- und ungezieferfrei, nagelbar, sägebar und unbegrenzt haltbar.**

Es bestehen bereits gegen 3,500,000 m<sup>2</sup> Heraklithwände; täglicher Zuwachs 15,000 m<sup>2</sup>.

**Oesterreichisch-Amerikanische Magnesit A.-G., Radenthein (Kärnten)**

*Vertretungen in der Schweiz:*

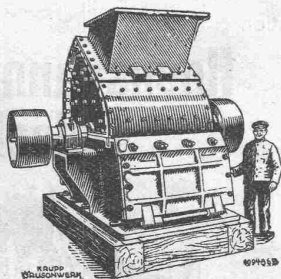
**Zentralschweiz:** Ing. EUGEN MEYER, BASEL, Margarethenstr. 49

**Ostschweiz:** W. WENK, ZÜRICH, Glärnischstr. 35, Tel.: S. 75.15

**Graubünden:** B. & C. CAPREZ, CHUR-AROSA.

**Franz. Schweiz:** F. BÉGUIN, LAUSANNE, Place de la gare

## KRUPP GRUSONWERK



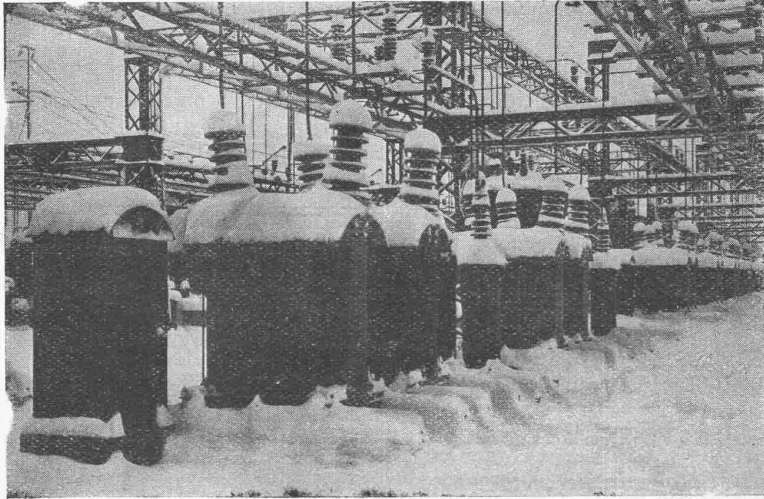
Kohlen- und Koksbrecher,  
Hammermühlen,  
Schleudermühlen  
und Zubehör zur  
**Aufbereitung**  
**von Kohle und Koks**  
für  
**Gasanstalten**

**Vertreter: SPOERRI & Co., ZÜRICH, Walchesstr. 27**

**M A G D E B U R G**

# CARL MAIER & CIE., SCHAFFHAUSEN

**Fabrik elektrischer Apparate und Schaltanlagen**



60000 Volt Oelschaltergruppen im Unterwerk Seebach der S. B. B.

**Starkstromapparate**

**Motorschaltkasten**

**Gusseiserngekapselte  
Schalt- u. Verteilanlagen**

**Eiserngekapselte  
Lichtinstallationskasten  
für Fabriken,  
Werkstätten usw.**

**Elektrische  
Kirchenglockenantriebe**

## Elektrizitäts-Aktien-Gesellschaft Wädenswil

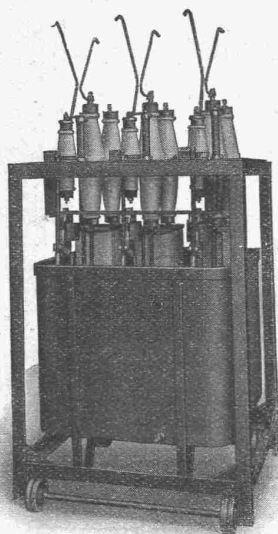
**in ZÜRICH-SELNAU, Brandschenkestrasse 6**

Spezialfabrik elektrischer Starkstromapparate und Schaltanlagen für Hoch- und Niederspannung

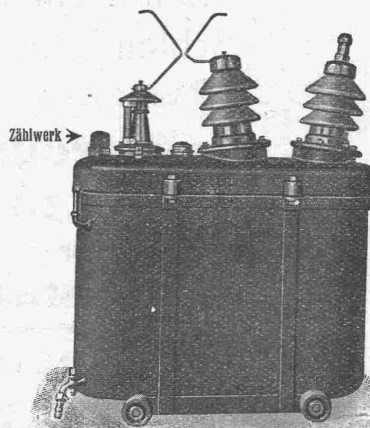
**Bau kompletter Schaltanlagen** für jede Stromstärke und für Spannungen bis 200 000 Volt

### Ueberspannungs-Ableiter

System Bendmann, neuester Konstruktion

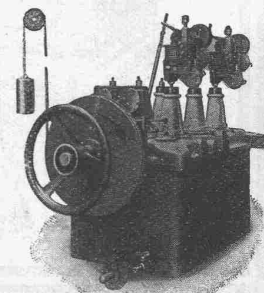


Dreipoliger Ueberspannungs-Ableiter mit eingebauten Widerständen für 12000 Volt, Type BMW, Oelkasten gesenkt



Freiluft-Ueberspannungs-Ableiter mit eingebauten Widerständen, BMWf 16 kV, Freiluft-Type S. B. B. für Unterwerke und Fahrleitungen

### Hochspannungs-Oelschalter



Dreipoliger Oelschalter mit selbsttätiger Wiedereinschaltung Type OAB



# Eisenkonstruktionen

Brücken, Hochbauten, Maste, Reservoirs, Krane, Stauwehre, Blecharbeiten etc.

**Wartmann, Vallette & Cie., Brugg** (Filiale in Genf)

## E. G. Portland, Zürich

Jura-Cementfabriken, Aarau

Aargauische Portland-Cementfabrik Holderbank-Wildegg

Portland-Cementwerk Würenlingen-Siggental A.-G.

Cement- und Kalkfabriken R. Vigier A.-G.

Portland-Cementfabrik, Laufen

Schweiz. Cement-Industrie-Gesellschaft, Heerbrugg

S. A. des chaux et ciments de Baulmes et Vouvry

Portland-Cementwerk Thayngen A.-G.

Cement- und Kalkwerk Liesberg A.-G.

K. Hürlimann Söhne, Brunnen

Wilhelm Brodtbeck A.-G., Liestal

Cementwerke Därligen A.-G., Bern

Ciment Portland S. A., St. Sulpice

Société des usines de Grandchamp et de Roche

empfehlen ihren

## 1a. Portland-Cement.

**Verkauf durch die Fabriken selbst**



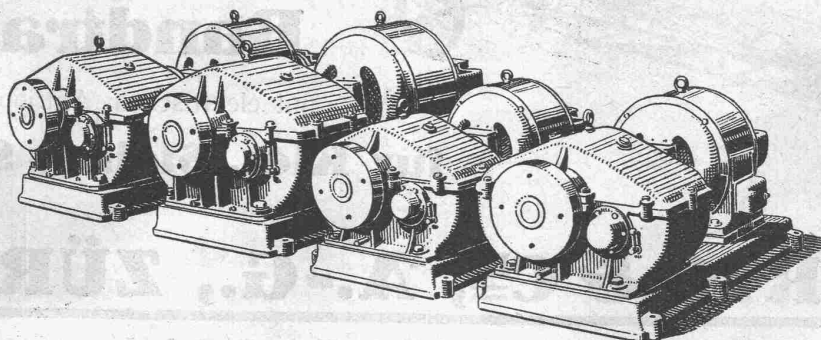
GESELLSCHAFT DER LUDW. VON ROLL'SCHEN EISENWERKE  
· FILIALE: EISENWERK CLUS KT. SOLOTHURN ·



## Cluser Reduktionsgetriebe

mit  
Stirnrädern;  
in geschlossenem  
Gehäuse  
für  
Öelbad.

Prospekt auf  
Verlangen!



für  
Uebersetzungen bis  
1:40 und  
Kraftübertragungen bis  
ca. 70 PS.

Prospekt auf  
Verlangen!

*Geringe Wartung.*

*Hoher Wirkungsgrad.*

# Hygienische Wohnungen!

**TROCKENTUFF**, sauber, leicht, körnig, **hoch isolierend**, ein vorzügliches Ausfüllmaterial für Hohlräume, **hygienischer** als Schlacke.

**TUFFSTEINWERKE A.-G., ZÜRICH**

Telephon: Limmat 11.83

**RÖHRENFABRIK A.G.**  
SCHMIEDEISERNE RÖHREN  
FÜR SANITÄRE ANLAGEN  
KOHLENSTR.40, BASEL,



**VERTRETUNGEN & LAGER:**

FÜR STADT & KANTON ZÜRICH:

EUGEN BIHRER, ZÜRICH

FÜR STADT & KANTON BERN:

BAUSTOFFE KAG, BERN

FÜR DIE OSTSCHWEIZ:

DEBRUNNER & Co, ST. GALLEN

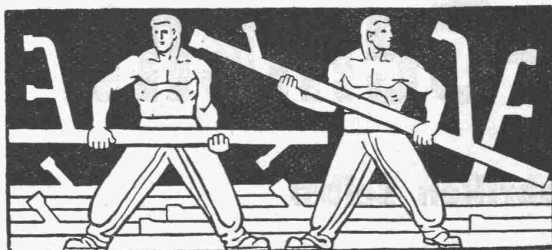
FÜR DIE WELSCHEN SCHWEIZ:

REUTER & DUBOIS, NEUCHÂTEL

MAYER, S. A., FRYBOURG,

A. BAUMANN, VEVEY,

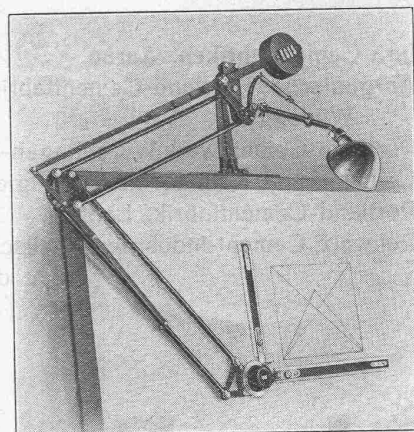
NICOLLIER & Co, VEVEY,



## ISIS

PRÄZISIONS-  
ZEICHENMASCHINE

DER DR. GRAF, G. M. B. H., GOTH A



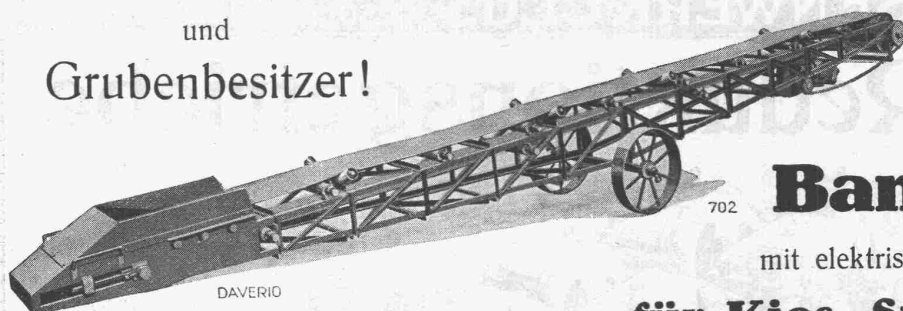
Durch wissenschaftlich richtigen Aufbau, ausgesuchtes Material und feinste Arbeit ein neuzeitliches Zeichengerät vollkommenster Art, jedem am Reissbrett Schaffenden höchsten Gewinn bringend. — In Gebrauch bei den allerersten Firmen des In- und Auslandes.

Drucksachen, Referenzen, Zeugnisse, Preislisten durch die Generalvertretung für die Schweiz:

**MASSTABFABRIK SCHAFFHAUSEN A.-G.**

Spezialfabrik für Zeichentische und Messgeräte.

Für Baumeister  
und  
Grubenbesitzer!



Fahrbarer

## Bandtransport

mit elektrischem Antrieb, Bauart „Daverio“

**für Kies, Steine, Sand usw.**

**DAVERIO & C<sup>IE</sup>, A.-G., ZÜRICH 5**

MASCHINENFABRIK



# Sondierbohrung? - Erinnre Dich..

## der A.G. Guggenbühl, Zürich!

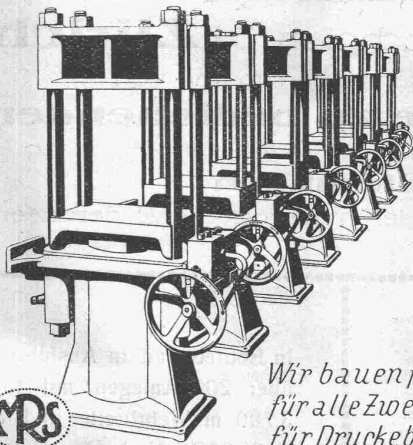
Filterbrunnen / Pumpwerke  
Grundwasser-Absenkung / Tiefbohrungen im Fels

Spezialität: **Bohr-Pressbetonpfähle**

Tel.: Uto 38.38 / ZÜRICH 1 / Bahnhofstr. 90 b. Hauptbahnhof

### HYDRAULISCHE PRESSEN

für GEWERBE u. INDUSTRIE in  
verschiedenen Ausführungen

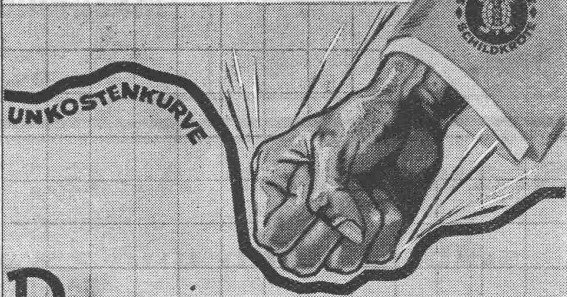


Wir bauen ferner  
für alle Zwecke u.  
für Drucke bis 600  
Atm. und mehr

HYDR. STEUERVENTILE  
HYDR. AKKUMULATOREN  
HYDR. PRESSPUMPEN

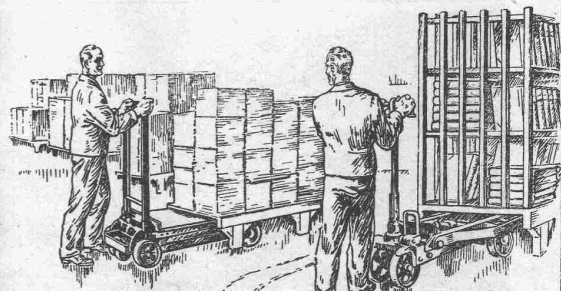
Maschinenfabrik  
**RAUSCHENBACH A.G.**  
Schaffhausen

### Verlustquellen in der Werkstatt!



## Runter

mit der **Transport-UNKOSTENKURVE**  
durch den **Hubwagen „Schildkröte“**  
die führende Marke



ERNST WAGNER - APPARATEBAU - REUTLINGEN (WÜRTT.)  
Generalvertreter für die Schweiz  
**BACHOFEN & Co., USTER (Schweiz) - Tel.: No. 36**

# KORK

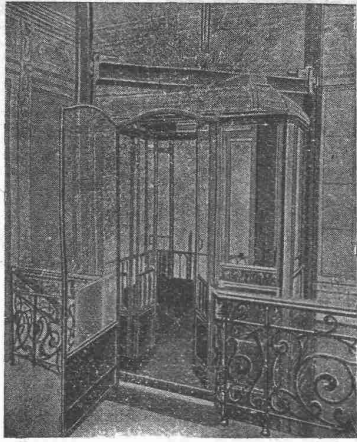
PLATTEN  
SCHALEN  
SCHROT

GEGEN: **KÄLTE**  
**WÄRME**  
**SCHALL**

KORKSTEINWERKE A.-G.

# KÄPFNACH-HORGEN





# RUEGGER- AUFZÜGE KRANE

Transportanlagen, Hand- u. Elektro-  
Flaschenzüge aller Art

erstellt betriebsicher und wirtschaftlich

**Maschinenfabrik Ruegger & Co., A.-G., Basel**

Gegründet 1896

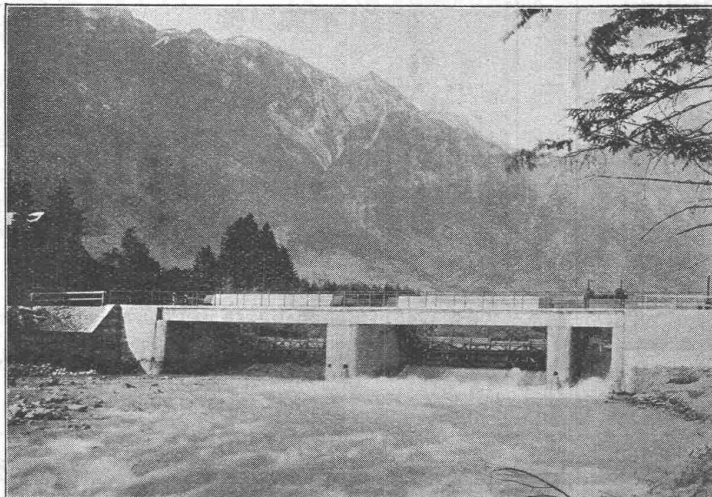
## **Stauwerke A.-G., Stampfenbachplatz 3, Zürich 6**

Erste und älteste Spezialfirma mit reichsten Erfahrungen im Bau von

**selbsttätigen und zwangsweise zu bedienenden  
Wehranlagen.**

**Selbsttätigen Abflussregulierungen**

für Wasserkraft- und Irrigations-Anlagen, entsprechend den modernsten Anforderungen  
des Wasserbaues.



Zwei automatische Segmentschützen in der Alfenz, je 12,50 × 2 m.

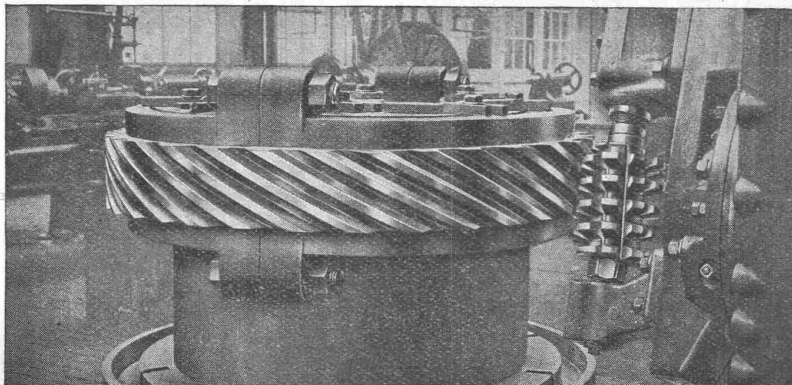
In Betrieb und in Ausführung  
über 200 Anlagen mit total  
3700 m Wehrbreite und ca.  
36 000 m<sup>3</sup>/sek Regulier-  
fähigkeit.

*Allein-Vertretung für die  
Schweiz der*

**„Zahnschwelle  
Rehbock“**

zur Verhütung von schäd-  
lichen Auskolkungen der  
Sohle von Wasserläufen.

Illustrierter Katalog, Projekte  
und Kostenanschläge.



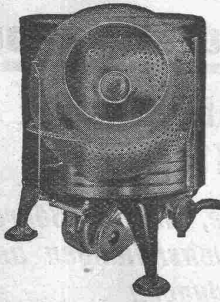
## **ZAHNRÄDER- FABRIK**

**Sauter, Bachmann & Cie., Netstal**

**Zahnräder für jeden  
Verwendungszweck.**

Grosses Steuerrad für Schiffs-Dieselmotor.

# SAVAGE ELEKTR. WASCHER & TROCKNER



Vereinigt eine ganze, moderne Waschanlage in einer Maschine und löst so das Waschproblem in überraschender Weise. Bedeutende Raum- und Kostenersparnis bei Neubauten, da die SAVAGE überall betriebsbereit und ohne besondere Installationen plazierte werden kann, wo Heisswasser und elektrischer Lichtstrom verfügbar. Stromverbrauch 3 bis 5 Cts. pro Stunde. Konstruktiv und in Ausführung hervorragendes amerikanisches Erzeugnis der SAVAGE ARMS CORP.

Exklusiver Import für die Schweiz:

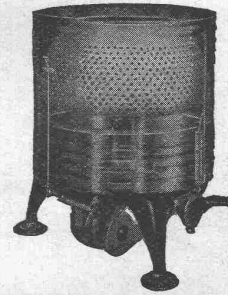
**Viktor Baumgartner, Albanvorstadt 28, Basel**  
(Telephon: Birsig 63.42)

General-Vertreter für die Ost- und Innerschweiz:

**A. Kaegi-Treulin, Ing., Pfäffikon a. Etzel**  
(Telephon 11) mit

**SAVAGE-Demonstrationslokal, Rennweg 3, Zürich 1**  
(Telephon: Selnau 41.48)

*Verlangen Sie Prospekte und Offerten nebst Referenzen!*



Stellung zum Waschen

Erstkl. Schweizer-Referenzen

In BERN:

Vorführung und Verkauf durch  
**C. MOSER, Moserstrasse 26**

Techn. Vertretungen

(Telephon: Christoph 60.79)

Stellung zum Spülen und Trocknen

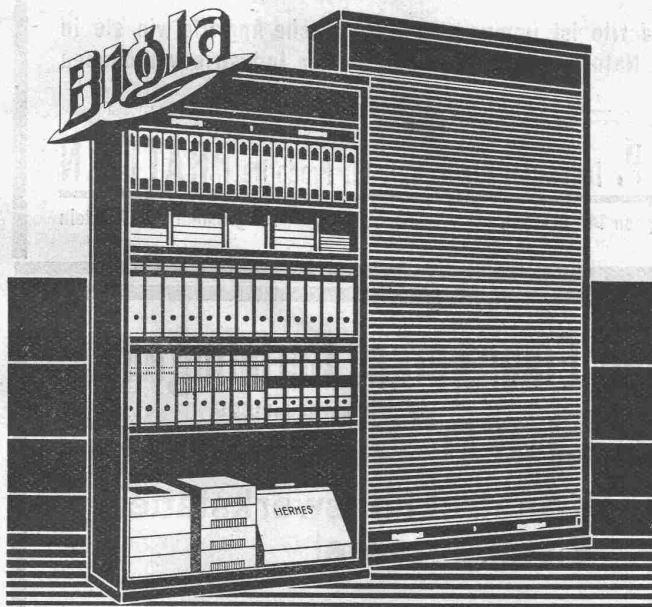
Kostenlose Demonstrationen

In GLARUS:

Vorführung und Verkauf durch  
**F. KUBLI-WALCHER**

Techn. Vertretungen

(Telephon: 489)

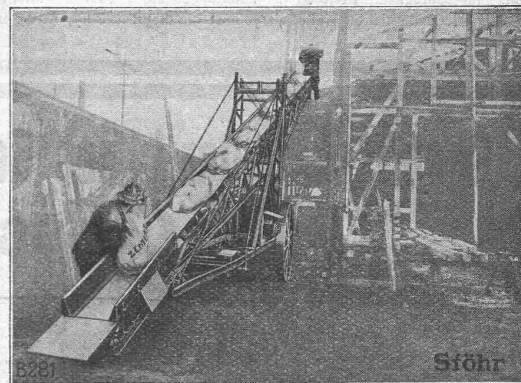


„Bigla“-Rolladenschränke sind unverwundlich. Die aus Spezial-Stahlblech hergestellten Rolladen laufen spielend leicht und sozusagen geräuschlos. Das Innere kann jederzeit beliebig zu grösseren oder kleineren Fächern eingeteilt werden. Für tadellose Ausführung übernehmen wir jede Garantie

**Bigler, Spichtig & Cie, A.-G. Biglen-Bern**

## Stöhr

### Fahrbare Förderbänder



zum Fördern und Aufschichten von Zement in Säcken, Sand, Beton- gemisch, Kohle usw. Zum Ausschachten von Baugruben und zum Be- und Entladen von Wagen aller Art.

**Transportanlagen aller Art.**

GENERALVERTRETER FÜR DIE SCHWEIZ:

**ING. HERMANN VERSELL**

Postfach Bahnhof ZÜRICH 1 Tel.: Hottingen 97.76

**WILHELM STÖHR - OFFENBACH a. M.**  
Spezialfabrik für Transportanlagen und Aufzüge



# UTO-AUFZÜGE

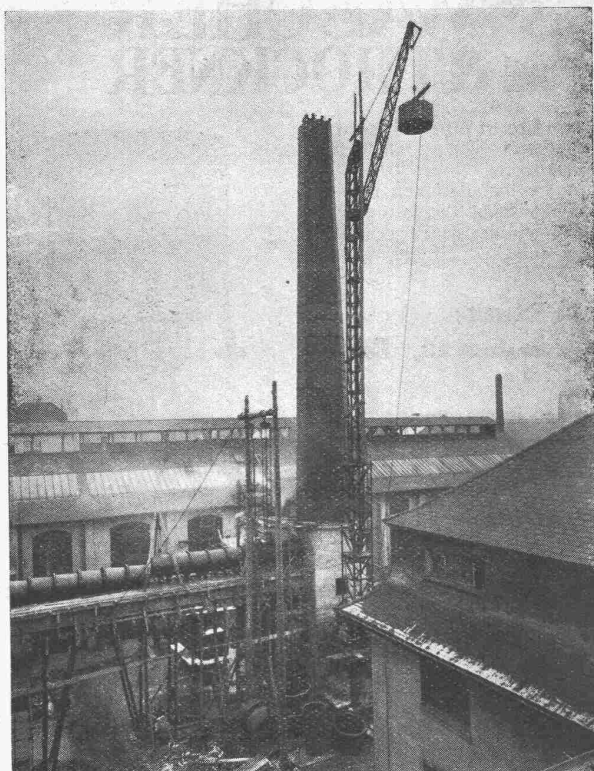
die modernen elektrischen Personen- und Warenaufzüge liefert

**UTO Aufzug- u. Kranfabrik A.-G. Altstetten-Zürich**

Schutzmarke







**Ventilations-Hochkamin aus Prodorite**

(im Bau) für Säuregase. Höhe 36 m. Zuleitungen aus Prodorite-Muffenrohren von 1000 und 1500 mm lichter Weite, ausgeführt für die J. R. Geigy A.-G., Basel.

# PRODORITE

## der säurebeständige Beton

für die **INDUSTRIE**, das **BAUGEWERBE**  
und die **LANDWIRTSCHAFT**

*Behälter, Tröge, Bodenbeläge, Rinnen, Säure-  
speicher, Apparate, Ventilationsleitungen und  
-Kamine, Auskleidungen*

*Röhren für Kanalisationen, Mellorationen,  
Drainagen, Wasserleitungen etc.*

*Stallbodenbeläge, Futtertröge,  
Waschtröge, Jaucheleitungen*

Prodorite ist immun gegen chemische Angriffe wie sie in  
der Natur, im Gewerbe und in der Industrie vorkommen

— Amtliche Atteste und Zeugnisse —

**SIP. Industriegesellschaft für Prodorite PRATTELN**

Telephon 147 Pratteln

Telegramme SIP Pratteln

## Gesellschaft der L. von Roll'schen Eisenwerke, Gerlafingen

Gegründet 1823

Werk „**Giesserei Bern**“

Gegründet 1823

in Bern

**Konstruktionswerkstätten,  
Eisengiesserei**



Nº 221

Seilbahn Ligerz-Tessenberg (Bielsersee)

## Zahnradbahnmaterial

**Hebezeuge  
Eisenbahnmaterial  
Schützenanlagen und  
Wehreinrichtungen  
Standseilbahnen  
Allgem. Maschinenbau**

88

Telegramme: **Giesserei Bern**

Telephon: **Bollwerk 50.66**



# Glas Beton

System „Fortuna“

begehrbar

solide und vorteilhafte Ausführung

**WALTHER & MÜLLER  
BERN**

TELEPH. BOLLWERK 4912 / EIGENES TECHN. BUREAU

## GIPS-UNION



ZWISCHENWANDPLATTEN

## A.G. ZÜRICH

**ERNST HABERER & CIE.  
BERN**

empfehlen ihre hervorragenden

## STUCK- DEKORATIONEN

(Spezialfabrikat „STUCCOLIN“)

Aufträge direkt nach unseren Katalogen, sowie Arbeiten nach besonderen Entwürfen und Plänen werden prompt ausgeführt. Spezielle Zusammenstellungen aus unseren Katalog-Motiven für Decken, Wände etc. jeder Art und Grösse werden nach erhaltenen Unterlagen kostenlos gemacht. Bestens bewährt und eingeführt haben sich unsere TROCKENSTUCK-PLATTEN (10 bis 20 mm dick) und unsere TROCKEN-RABITZ-ARBEITEN als Verschalungen - Unterzüge - Ventilationskanäle und -Gitter - Kasettendecken mit oder ohne Plafondgrund etc.

Vorteilhafte Konditionen

KATALOGE zur Verfügung

Verlangen Sie Zeichnungen und Vorschläge unserer  
neuezeitlichen und modernen Stuck- Dekorationen



Zweigniederlassung:

**Zürich**

Militärstr. 108

Stahlwellblech- und  
Holzrolladen aller Art  
Jalousieläden  
Sonnenstoren



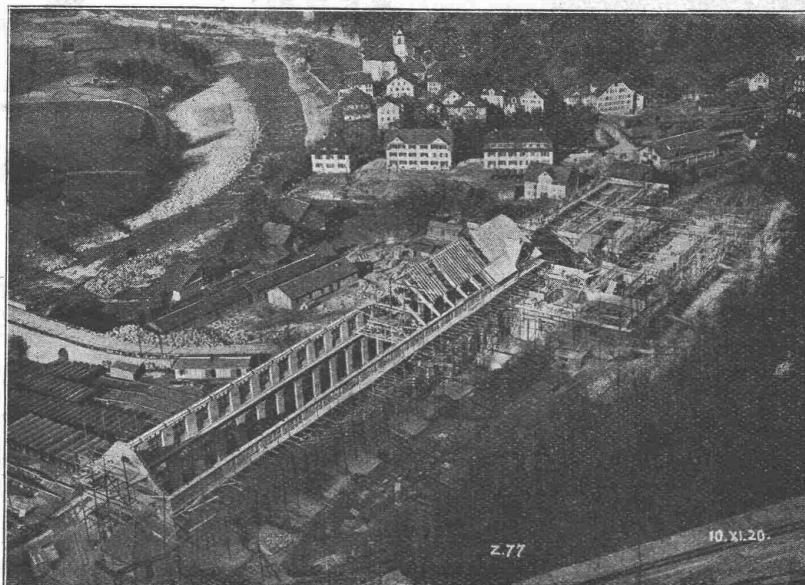
## Turbinen-Rohrleitungen

geschweisst und geliefert in allen Dimensionen

## Kesselschmiede Richterswil

# Ed. Züblin & C<sup>ie</sup> A.-G., Zürich-Basel

## Hoch- und Tiefbauunternehmung



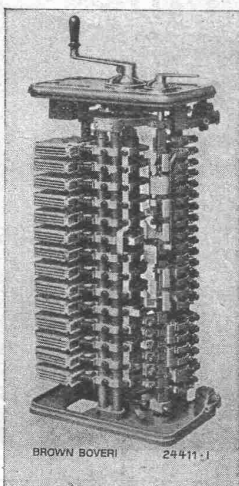
Zentrale des Kraftwerkes Amsteg der S. B. B.  
Bauzustand 10. November 1920.

**Projektierung u. Ausführung  
von Hoch- und Tiefbauten**

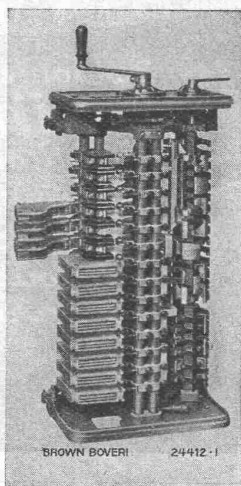
### Spezialitäten:

Eisenbetonpfahlrammungen  
Brücken in Beton und Eisenbeton  
Silos und Lagerhäuser  
Kläranlagen System Züblin  
Wasserbauten und Foundationen  
Tiefbohrungen  
Taucherarbeiten

# B B C



BROWN BOVERI 24411-1



BROWN BOVERI 24412-1

Brown Boveri PN-Kontroller.

Von dieser Type wurden der Strassenbahn Zürich 98 Stück geliefert.

## PLATTFORMKONTROLLER

TYPE P und PN

**für Strassen- und Nebenbahnen**

Ausführung für Gleichstrom von 600 bis 1500 Volt

Jedes Schaltelement mit eigener Blasung,  
Hammerkontakte durch Nockenscheiben betätigt,  
somit Wegfall der empfindlichen Kontaktfinger

daher

Geringste Abnutzung und Abbrand,  
Unbedeutende Wartung,  
Sehr lange Lebensdauer.

Bei einer Strassenbahn in Westfalen hat ein Kontroller ohne  
jede Unterhaltsarbeit in 16 1/2 Monaten 71161 Wagenkilometer  
durchfahren und bleibt unter Plombenverschluss weiter in Betrieb.

*Man verlange Druckschriften*

**A.-G. BROWN, BOVERI & C<sup>ie</sup> BADEN (SCHWEIZ)**  
Verkaufsbureaux: Baden, Basel, Bern, Lausanne