

**Zeitschrift:** Schweizerische Bauzeitung  
**Herausgeber:** Verlags-AG der akademischen technischen Vereine  
**Band:** 93/94 (1929)  
**Heft:** 10

## **Werbung**

### **Nutzungsbedingungen**

Die ETH-Bibliothek ist die Anbieterin der digitalisierten Zeitschriften auf E-Periodica. Sie besitzt keine Urheberrechte an den Zeitschriften und ist nicht verantwortlich für deren Inhalte. Die Rechte liegen in der Regel bei den Herausgebern beziehungsweise den externen Rechteinhabern. Das Veröffentlichen von Bildern in Print- und Online-Publikationen sowie auf Social Media-Kanälen oder Webseiten ist nur mit vorheriger Genehmigung der Rechteinhaber erlaubt. [Mehr erfahren](#)

### **Conditions d'utilisation**

L'ETH Library est le fournisseur des revues numérisées. Elle ne détient aucun droit d'auteur sur les revues et n'est pas responsable de leur contenu. En règle générale, les droits sont détenus par les éditeurs ou les détenteurs de droits externes. La reproduction d'images dans des publications imprimées ou en ligne ainsi que sur des canaux de médias sociaux ou des sites web n'est autorisée qu'avec l'accord préalable des détenteurs des droits. [En savoir plus](#)

### **Terms of use**

The ETH Library is the provider of the digitised journals. It does not own any copyrights to the journals and is not responsible for their content. The rights usually lie with the publishers or the external rights holders. Publishing images in print and online publications, as well as on social media channels or websites, is only permitted with the prior consent of the rights holders. [Find out more](#)

**Download PDF:** 17.02.2026

**ETH-Bibliothek Zürich, E-Periodica, <https://www.e-periodica.ch>**

# ZEISS

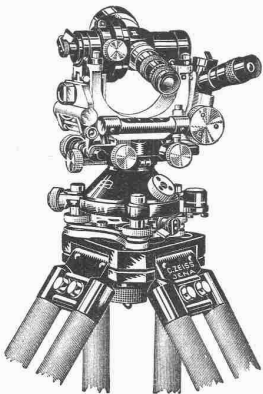
## Nivellier- Instrumente

und

## Theodolite

für alle vorkommenden Vermessungen,  
Bauarbeiten usw.

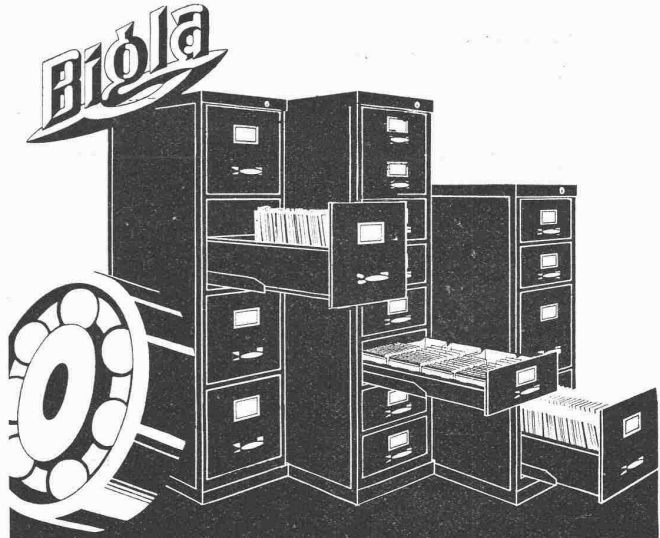
Sehr leichte und trotzdem stabile,  
leistungsfähige Instrumente



Theodolit I

## Nivellierlatten Winkelprismen

Druckschriften und jede  
weitere Auskunft kostenfrei  
durch



Die Schubladen der „Bigla“-Stahlmöbel  
gleiten auf unverwundlichen, patentierten  
Kugellagerführungen spielend leicht und  
ohne Lärm, selbst bei schwerer Belastung  
Sie können glatt und ohne jeden Anschlag  
herausgezogen werden. Für tadellose Aus-  
führung wird jede Garantie übernommen.

**Bigler, Spichiger & Cte, A.-G. Biglen-Bern**

A.-G.

## MÖBELFABRIK HORGEN-GLARUS IN HORGEN

### SPEZIALFABRIK

für

Bestuhlungen aller Art  
für Cafés, Restaurants,  
Speisesäle, Theater etc.

Altbewährtes  
preiswürdiges  
Schweizerfabrikat





**DIKWIDAG** WIESBADEN-BIEBRICH  
DYCKERHOFF & WIDMANN A.G.

EISEN-BETON  
**SCHALEN  
DÄCHER**  
SYSTEM  
ZEISS-DYKWIDAG

Ⓞ

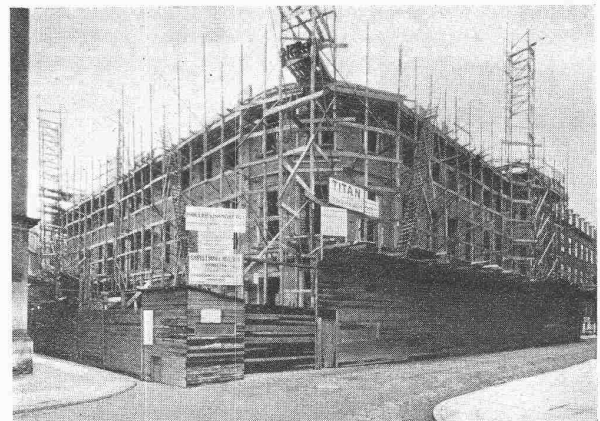
Die **schwersten Wassereinbrüche und Wasserinfiltrationen**  
werden während des **Wasserdruckes**

unter  
**Garantie**  
gedichtet

mit

**„SIKA“**

Seit 15 Jahren bewährt.



Grosser Gebäudekomplex der „Handelsbanken“ in Kopenhagen,  
dessen Kellerräume durch Sika-Beton gegen starken Wasseran-  
drang geschützt wurden.

**KASP. WINKLER & CIE.**

CHEMISCH-BAUTECHNISCHE PRODUKTE

TELEPHON: **ALTSTETTEN-ZÜRICH** TELEGRAMME: **„SIKA“ ZÜRICH**  
UTO Nr. 50.04



# Walo Bertschinger Zürich



GLARNISCHSTRASSE ZÜRICH  
Walz-Asphalt: Topeka, 6 cm stark

SPEZIALFIRMA

tür

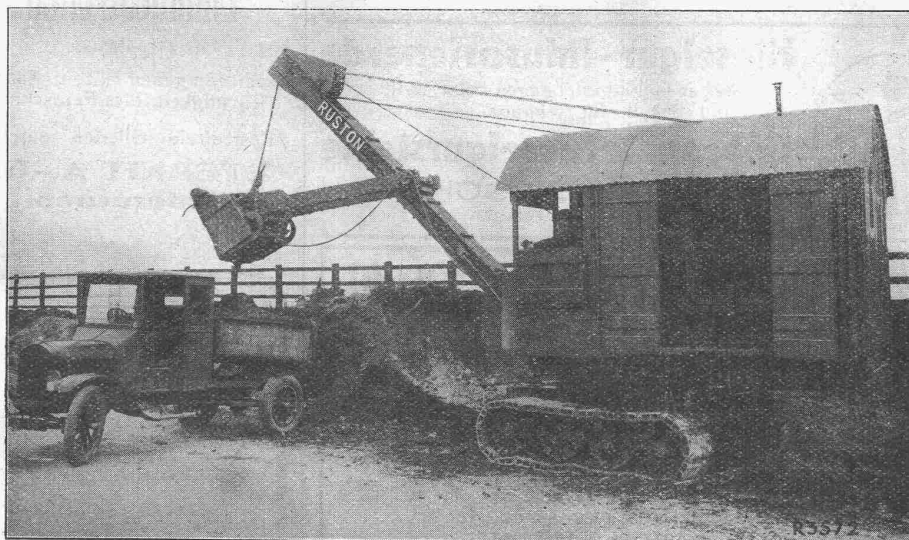
## Strassenbau

Asphalt- und Teermakadam  
Oberflächenteerungen  
Neuanlagen  
Unterhalt

## Strassenwalzen- Betrieb

*Noch nie sind die Wünsche des modernen Unternehmers inbezug auf wirtschaftliches und rasches  
Baggern und Verladen so vollständig erfüllt worden, wie mit dem neuesten*

## Ruston Löffel-Bagger



*Gebaut auf Grund jahr-  
zehntelanger Erfahrungen  
ist er die einfachste Maschine  
seiner Art. Er übertrifft in  
Leistung alle andern Bagger  
und wirft dem Unternehmer  
erhöhten Nutzen ab. Der*

## Ruston Löffel- Bagger

*wird in verschiedenen Grös-  
sen gebaut. Verlangen Sie  
unser Spezialangebot mit  
ausführlichem Text.*

**U. Ammann, Maschinenfabrik A.-G., Langenthal**

**Industriestaub und Arbeitsleistung.** Im Rahmen der von der Arbeitsgemeinschaft deutscher Betriebsingenieure im Verein deutscher Ingenieure veranstalteten Vortragsreihe «Der Mensch im Fabrikbetrieb» sprach am 10. Januar ds. Js. in der Technischen Hochschule Charlottenburg Patentanwalt Dr.-Ing. R. Meldau über das Thema «Der Einfluss des Industriestaubes auf die Arbeitsleistung». Die verschiedenartigen nachteiligen Einflüsse des Staubes auf die Industrie sind erheblich, werden jedoch oft übersehen. Auch heute noch nehmen Staubschädigungen die erste Stelle unter den Berufskrankheiten ein. Unsere Kenntnisse erlauben gegenwärtig noch nicht, den Einfluss des Industriestaubes auf die Arbeitsleistung zahlenmässig auszudrücken. Gleichgültig ist es jedoch, ob der Organismus der Berufstätigen unmittelbar unter dem Staub leidet, oder ob der Betrieb als stauberzeugend und geistig niederdrückend wirkt, oder ob langsam gearbeitet wird, weil die Gefahr von Staubentzündungen besteht; immer senkt der Staub die Leistung.

Der Staub kann die Arbeit hemmen durch Verschmutzung der Arbeitsgeräte, der Werkstücke, durch Behinderung der Sicht u. a.

Bei entsprechend langer und massiger Einatmung können manche Staubarten die Atmungswerkzeuge schädigen und Staublunge, chronische Katarrhe oder Asthma hervorrufen; andere Staube bewirken Vergiftungen, Geschwüre oder Seuchen. Die Fachkreise aller Länder stimmen darin überein, dass wir es bei allen diesen Erscheinungen mit sehr verwickelten und schwer völlig zu deutenden Vorgängen zu tun haben, die ausser von der beruflichen Tätigkeit weitgehend von der Veranlagung und den Lebensverhältnissen des Beeinflussten abhängen. Mit vielen veralteten Anschauungen muss aufgeräumt werden, um wahre Fortschritte zu erzielen. Die Schädlichkeit von auf die Lunge wirkenden Stauben rührt weniger von der Teilchenform als vom chemischen Verhalten des Stoffes gegenüber den Körpersäften her; dabei sind am schädlichsten die Teilchen an der untern Grenze der mikroskopischen Sichtbarkeit ( $\frac{1}{4}$  bis 5 Mikron). Erhebliche Schädigungen sind also möglich, ohne dass unsere Sinne etwas von der Staubanwesenheit merken. In Betrieben, deren Staub auf die Lunge wirkt, ist für den normalen Menschen wahrscheinlich eine etwa fünf Jahre lange Tätigkeit ohne Schädigung möglich. Besondere

Grundieren  
Sie mit



auf Eisen,  
Holz, Eternit etc.

**SUBOX A.-G.**  
Langstr. 187  
Zürich 5.



## SCHMIDT'SCHE HEISSDAMPF-G.M.B.H.

### SCHMIDT PROPELLER-SAUGZUG

verbessert den  
Schnorrsteinzug, steigert die  
Kesselleistung.

Mit Hilfe des Saugzuges  
kann jede minderwertige  
Kohle, auch Staubkohle,  
gut verfeuert werden!

Beratung kostenlos!

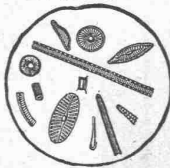
### SCHMIDT KLEINROHR-ÜBERHITZER

besonders für Kleinbahn- und  
Verschiebelokomotiven



VERTRETUNG FÜR DIE SCHWEIZ:  
**INGENIEUR ED. GAMS, ZÜRICH 8**

Eingetragene



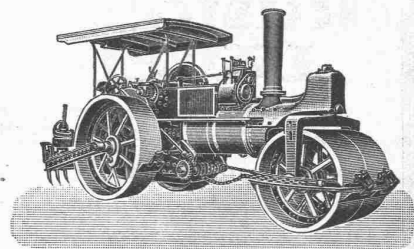
Handelsmarke

### Kieselgur-Infusorienerde

bestes Isoliermittel gegen Hitze, Kälte  
und Schall, für Wohnhäuser, usw.

### Gebrannte Kieselgursteine

**G. W. REYE & SÖHNE**  
HAMBURG 21



D.R.G.-M. Strassenaufreisser Langjährig erprobt

### B. RUTHMEYER, SOEST I. W.

baut und empfiehlt

### Dampf-Strassenwalzen

bewährte Konstruktion mit vereinfachten Compoundzylinder-  
n, fast geräuschlos und äusserst billig im Betrieb

### Tandemwalzen und Bitumenkoher

für Asphaltstrassen

### Motorwalzen

im Gewicht von 3 bis 6 t  
für Strassen- und Kanalbau

## Keim<sup>®</sup> MINERALFARBEN

wetterfest und lichtecht  
seit 50 Jahren anerkannt  
bestes Material für far-  
bige Fassaden. Man hüte  
sich vor Nachahmungen.

**CHR. SCHMIDT**  
Zürich 5 Hafnerstrasse 47

## Diana-Platten

für

## Unterdächer und Einlagestreifen

in Ziegeldächer

schützen gegen Hitze u. Kälte,  
Feuchtigkeit, Russ, Feinschnee

Kostenfreie Offerten durch:  
**ETERNIT A.-G.**  
Niederurnen.

## HOTEL Habis-Royal

Bahnhofplatz

ZÜRICH

Restaurant  
Sitzungszimmer

# Plan-Kopien | Lichtpaus-

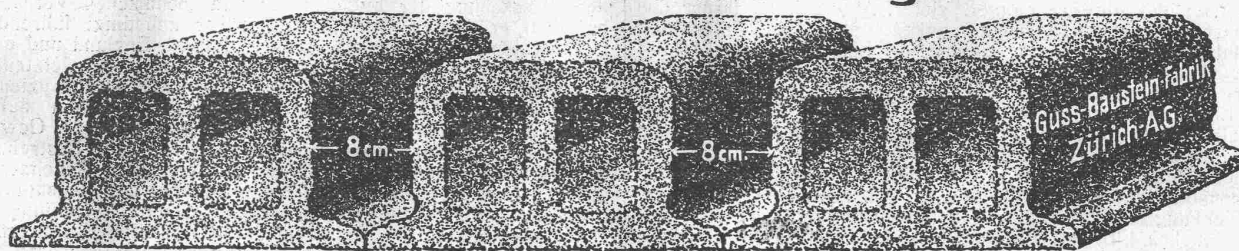
aller Art

Paus- und Detail-Papiere und -Apparate.

**ED. AERNI-LEUCH, BERN**



# Deckensteine PHÖNIX (Eingetr. Marke)



**Arbeitsbeginn im Baufach!**  
**Angesehene Firmen liefern**  
**sämtliche Maschinen für Hoch-**  
**und Tiefbau auf**  
**LANGFRISTIGEN KREDIT**  
**zu kulanten Bedingungen.**

Anfragen sind zu richten an Dr. AEBY, Sihlstr. 34, ZÜRICH 1.

## GESUCHT

auf 1. April, eventuell später, durchaus erfahrener, gewandter

## ZEICHNER - ARCHITEKT

der an selbständiges Arbeiten gewöhnt ist. — Schriftliche Offerten mit Zeugnisabschriften sind zu richten an

**SUTER & BURCKHARDT, Architekten, BASEL.**

## Bautechniker

gesucht von grösserem Architekturbureau in Zürich. Dauerstelle. Nur tüchtige, erfahrene und selbständige Bewerber wollen ihre Offerten mit Angaben über den kürzesten Eintrittstermin, Gehaltsansprüchen, Referenzen und Zeugniskopien einreichen unter Chiffre Z. O. 737 an Rudolf Mosse, Zürich.

**PANZER ROLLADEN**  
**FEUER & EINBRUCHSICHER**



**EREDI FU DOMENICO FRANZI**  
**LUGANO**

## Technikum STRELITZ i.M.

Hoch- und Tiefbau, Betonbau, Eisenbau,  
 Flugzeugbau, Maschinenbau, Autobau,  
 Heizung u. Elektrotechnik. Eig. Kasino.  
 Semesterbeginn April u. Okt. Progr. frei.

## ASPHALTKOCHKESSEL



Asphaltdarren

Dachdeckeröfen

**KESSELSCHMIEDE**  
**RICHTERSWIL**



„Moskopfsteine“ - Zement-  
 schwemmsteine - Bimodielen

überall prämiert mit  
 den höchsten Auszeichnungen

**P. MOSKOPF G. m. b. H.**  
 Neuwied 5.

Tüchtiger

## BAUFÜHRER

für Hochbau, mit langjähriger Praxis in Architektur-Bureaux und Baugeschäften, befähigt zur Leitung grösserer Bauten, sucht infolge Baubehandlung Stelle. — Offerten unter Chiffre O. F. 2849 B. an Orell Füssli-Annoncen, Bern.

**Gesucht**

**Gesucht**

## BAUFÜHRER

zu baldigem Eintritt von grösserer Industrie-Firma in der Zentralschweiz, welche während der nächsten 3 Jahre Fabrikbauten ausführen lässt. Aussicht auf definitive Anstellung als Liegenschaftsverwalter nach Vollendung der Bauten.

Reflektiert wird nur auf eine absolut zuverlässige, energische Persönlichkeit mit abgeschlossener, technischer Bildung und praktischen Erfahrungen. — Gefl. schriftliche Offerten unter Chiffre K. 2282 Lz. an die Publicitas, Luzern.

Aufmerksamkeit verdient der «wilde» Rauch, der an wechselnden unbestimmten Stellen entsteht (z. B. an Hüttenöfen, in älteren Gaswerken usw.), sowie die Stauberzeugung an wandernden Arbeitstellen (Gesteinsbohrer, Stemmer, Niete, Abwracker); ferner die mittelbare Schädigung durch ein unbeachtetes Arbeitshilfsmittel (zerstäubende Bleikissen, verdampfende Lösungsmittel, Metallrauch). Angesichts der Kleinheit und Art der Staubteilchen (Kieselsäure z. B.) versagen alle üblichen mechanischen und elektrischen Entstaubungsmittel weitgehend, soweit der Atemraum des unmittelbar Betroffenen in Frage kommt. Daher ist für diesen ausser der allgemeinen Entstaubungs- und Belüftungsanlage eine besondere Reinfluftzuführung in der Kopfgegend notwendig (Helm oder Brustschild mit Reinfluftbrause), oder aber eine Einhüllung und Ablenkung des nachteiligen Staubes mittels Luftschleiers. Bei feinen Rauchen gibt nur die Schutzmaske Sicherheit. Es muss zugegeben werden, dass diese Hilfsmittel eine gewisse Bewegungsbehinderung bedeuten. Diese darf aber nicht zur Sabotierung der Schutzmittel führen. Zur aufklärenden und durchgreifenden Tätigkeit des Betriebsingenieurs muss die Ueberzeugung vernünftiger Arbeiterkreise treten, dass Sicherheitsmass-

nahmen gegen Staubschäden keine Schaustücke darstellen. Staubzulagen als Dauereinrichtung sind bedenklich.

Deutschland, das durch das schwere Jahrzehnt seit 1914 in der Erforschung der hygienischen und technischen Verhältnisse auf dem erörterten Gebiet seine früher unbedingt führende, ja bahnbrechende Stellung etwas an Südafrika, England und andere angelsächsische Länder verloren hatte, bietet in den letzten Jahren in zunehmendem Masse wertvolle Beiträge durch hygienische und technische Abhilfen. Hingewiesen sei vor allem auf die Arbeiten der Münsterischen Schule und anderer Gewerbehygieniker, den Ausbau der Hygienemuseen und die Bestrebungen der Berufsgenossenschaften, ferner das werdende Arbeitsschutzgesetz. Der Verein deutscher Ingenieure hat der Bedeutung der Frage mit auf Anregung des Vortragenden durch Schaffung eines «Fachausschusses für Staubtechnik» (Geschäftsstelle: Ingenieurhaus, Berlin NW 7, Friedrich Ebertstrasse 27) gefördert. Erst durch die Anteilnahme der Betriebsingenieure ist es möglich, die gesammelten Erkenntnisse unmittelbar dahin zu leiten, wo sie unmittelbar für die Allgemeinheit fruchtbar werden.

## Ausschreibung von Bauarbeiten

Ueber die Erd-, Maurer-, Eisenbeton-, Kanalisations- und Steinhauerarbeiten (Hart-, Kunst- oder Naturstein) für den

### Neubau eines Landesbibliothek- und Verwaltungsgebäudes in Bern

wird Konkurrenz eröffnet.

Pläne, Bedingungen und Angebotsformulare sind bei den bauleitenden Architekten, HH. Oeschger, Kaufmann & Hostettler, Pavillonweg 12 in Bern aufgelegt und können vom 11. März 1929 an jeweils nachmittags von 2 bis 6 Uhr eingesehen werden.

Uebernahtsofferten sind verschlossen unter der Aufschrift „Angebot für Landesbibliothek“ bis und mit dem 25. März 1929 franko einzureichen an die

Direktion der eidg. Bauten.

Bern, den 4. März 1929.

Bedeutende Unternehmung der Centralschweiz **sucht**, womöglich per sofort, für ihr Studien- und Projektbureau

## Maschinen-Elektro-Ingenieur

mit Praxis im Bau und Betrieb von hydroelektrischen und elektrothermischen Anlagen, deutsch und französisch korrespondierend. — Offerten mit curriculum vitae, Zeugnisabschriften, Photographie und Angabe der Gehaltsansprüche unter Chiffre Z. Z. 704 befördert

Rudolf Mosse, Zürich.

## Ingénieur

ou

## Techniciens

âgé de 30 à 40 ans, ayant pratique des ateliers, demandé pour s'occuper de sélection et de formation professionnelles dans grande Entreprise de construction de machines. Aptitudes psychologiques et pédagogiques indispensables. — Adresser offres manuscrites avec certificats et curriculum vitae à

Edouard Dubied & Cie., S. A., Couvet (Neuchâtel).



Verlangen Sie Sonderdruck, Offerte und Vertreternachweis durch  
**EISENBETON- UND PLATTENFABRIK, BERN**

## Wehrli-Verlag

Photographische Kunst- und Verlagsanstalt  
**Kilchberg - Zürich**

empfiehlt sich für  
Photogr. Aufnahmen von Gebäuden, Maschinen etc.  
Vergrößerung u. Verkleinerung von Plänen, Landkarten etc. auf jedes gewünschte Format.  
Preisliste steht zu Diensten.

## PAUS-ZEICHENPAPIERE

Grösste Auswahl, feinste und billige Qualitäten

**LICHTPAUSEN**, maximale Grösse: 120 × 1000 cm, sehr billig.

Vertrauenshaus **SUTER-GLOGG, BASEL 7** Gründung 1906

## BAULAND zu verkaufen

in Höngg, direkt an der Zürcherstr., Tramnähe, ca. 175 m Baulinienfront mit ca. 45 m Tiefe, en bloc, eventuell Parzellenweise. — Auskunft vormittags, Limmatstr. 268, Tel.: Selnau 96.44.

## Gesucht

akademisch gebildeten

## Ingenieur

für das Offerten- und Propagandawesen auf dem Gebiete

## elektrischer Spezialapparate.

Bewerber schweizerischer Nationalität, deren Muttersprache deutsch ist, die aber des Französischen und wenn möglich Italienischen in Wort und Schrift mächtig sind und sich über eine ähnliche Tätigkeit ausweisen können, belieben sich unter Beifügung eines kurzen Lebenslaufes, Gehaltsansprüchen und Eintrittsdatum zu melden unter Chiffre Z. U. 703 an

Rudolf Mosse, Zürich.

## Guss-Asphalt-Arbeiten

## für Hoch- und Tiefbau

erstellen mit aller Garantie für kunstgerechte und dem jeweiligen Zwecke angepasster Ausführung

**A. SCHMID's ERBEN, ZÜRICH**  
Asphaltgeschäft Cegr. 1865 Telefon: Selnau 21.08



## KAPITALIEN gesucht

zur Errichtung u. Leitung eines Golf-Hotels auf neuem Terrain an der französischen Riviera. Die Gesellschaft, Eigentümerin des Terrain, verkauft oder vermietet das nötige Grundstück. — Auskünfte und Offerten an:

British Motor Hire Co. Ltd.,  
2, place Grimaldi Nice (A. M.).

## S. a Marca

Technische Übersetzungen  
Zeichnungsbureau

### ZÜRICH 6

Haldeneggsteig 7

Jeunes Ingénieurs-Dessinateurs demandés de suite par société suisse pour bureau d'études à Paris. — Prière d'adresser curriculum vitae et prétentions sous chiffres L. 2271 X. à

Publicitas, Genève.

## GESUCHT

zu sofortigem Eintritt, energischer u. praktisch erfahrener

## Bauingenieur oder Techniker

als Bauführer für grossen Fabrikbau (Eisenbetonarbeit) im Kt. Solothurn. — Anmeldungen mit Zeugnissen und Gehaltsansprüchen u. Chiffre O. F. 873 S. an Orell Füssli-Annoncen, Solothurn.

**Erfindungs-Patente**  
Marken-Muster-  
& Modell-Schutz im In- u. Ausland  
**H. KIRCHHOFFER** vormals  
**Bourry-Séguin & Co., ZÜRICH**  
1880

Jüngerer

## INGENIEUR

mit guten Kenntnissen in der Statik für ein Ingenieurbureau der Mittelschweiz gesucht.

Ferner ein **Ingenieur oder Bautechniker** mit Bauplatz-erfahrung für die kommende Bau-saison. Eintritt im April. — Anmeldungen m. Gehaltsansprüchen unter Chiffre Z. U. 722 an

Rudolf Mosse, Zürich.

## Druckfachen

liefert prompt und billig  
Neanderstr. 11, Zürich.



Grosse Entreprise Strasbourg cherche Ingénieur diplômé comme

## Directeur technique.

Exigé: Excellente formation théorique, pratique direction Bureaux d'Etudes, connaissances approfondies dans Direction et Entreprise Béton armé et Travaux publics, grandes expériences établissement devis pour Béton armé et Travaux p b lics. Indiquer connaissance langues. Situation bien rétribuée avec participation au bénéfice. Seuls candidats ayant occupé situation analogue, jouissante excellente santé; disposant références de tout premier ordre et agés de 35 à 45 ans adresseront leur offre manuscrite avec références, photographie, curriculum vitae et prétentions sous chiffre Z. L. 563 à

Rudolf Mosse, Zürich.

Gesucht in Architekturbureau der Ostschweiz auf Anfang eventuell Mitte April künstlerisch befähigter

## Architekt oder Bautechniker

selbständig in Entwurf und Detail. — Offerten mit Gehaltsausprüchen und Zeugnissen unter Chiffre Z. R. 644 an

Rudolf Mosse, Zürich.

## Gesucht

für Triangulation im Hochgebirge, jungen, berggewohnten

## Grundbuchgeometer od. Ingenieur

mit Praxis. Arbeitsdauer ca. 3 Jahre, Eintritt Anfangs Mai 1929. — Offerten mit Gehaltsangabe und Ausweis über bisherige Tätigkeit unter Chiffre W. 519 Ch. an die Publicitas A.-G., Chur.

Herrliches, neuerschlossenes

## Baugelände in Zug

(Stadtgemeinde) wird aus Gesundheitsrücksichten billig abgegeben. Ca. 17000 m<sup>2</sup>. Existenz für tüchtigen Baufachmann. Coulaute Bedingungen. — Offerten befördert unter Chiffre B. B. 2145

Rudolf Mosse Zürich.

## Zu baldigem Eintritt gesucht

ein in der Führung von Hochbauten bestens versierter

## BAUFÜHRER

Anmeldungen mit Beilage von Zeugniskopien und mit Angaben über Alter, Referenzen und Gehaltsanspruch an Chiffre Z. P. 681 an

Rudolf Mosse, Zürich.

## ARCHITEKT

künstlerisch befähigt, absolut selbständig schaffend, mit grosser Erfahrung auf allen Gebieten, flotter Darsteller, sowie

## Hochbautechniker

für Bureau und Baustelle mit langjährig. praktisch. Erfahrung, guter Konstrukteur und Zeichner in Dauerstellung

## sofort gesucht.

Angebote mit Briefskizzen, Zeugnissen und näheren Angaben über Bildungsgang usw. erbeten unter G. 777 an Ala Haasen-stein & Vogler, Dresden.

## INGENIEUR

energisch, routiniert, mit guten Kenntnissen versehen, mit spez. Kenntnis in Organisation und Betrieb von Grossbaustellen in Gesamtausführung (Hoch-, Beton- und Eisenbetonbau) mit den hierfür unerlässlichen speziellen Erfahrungen für den Entwurf und die Ausführung hochleistungsfähiger, einfacher und wirtschaftlicher Baustelleneinrichtung nach moderner Grundlage, sucht passende Betätigung auf Baustelle und Bureau. — Gefl. Angebote erbeten unter Chiffre Z. Z. 647 an Rudolf Mosse, Zürich.

## ARCHITEKTEN BAUMEISTER

Baufachmann für Hochbau mit 10jährig. Baupraxis wünscht Verbindung mit Herren zwecks Uebernahme von Projekt- und Ausführungsplänen (Arbeitsgebiet Centralschweiz bevorzugt). Event. Beteiligung an solid. technischen Bureau nicht ausgeschlossen. — Offerten erb. v. Chiffre Z. K. 695 an

Rudolf Mosse, Zürich.

## PATENTE

Muster und Marken überall durch  
**J. AUMUND, ZÜRICH**  
Ing. und Patentanwalt  
Stamphenbachstr. 34  
Tel.: H. 03.79 Gegr. 1895

In modernem Architekturbureau Zürich oder Umgebung sucht junger Baumanns Anstellung auf Frühjahr oder sofort, dreijährige Bauzeichnerlehre, Baupraxis, 1 Jahr Bauhaus Dessau, künstlerisch begabt, Referenzen. Event. Halbtagesbeschäftigung. — Offerten m. Gehaltsangaben unter Chiffre Z. K. 733 bef. Rudolf Mosse, Zürich.

JUNGER, DIPL.

## ARCHITEKT

NEUE RICHTUNG, VOLLKOMMEN SELBSTÄNDIG IN BUREAU- UND BAUPLATZARBEITEN, MIT ERFOLGEN BEI WETTBEWERBEN, GUTEN ZEUGNISSEN UND REFERENZEN, SUCHT STELLE AUF ARCHITEKTURBUREAU IN ZÜRICH, EVENT. AUSLAND. / ANGEBOTE UNTER CHIFFRE Z. N. 736 SIND ZU RICHTEN AN

RUDOLF MOSSE, ZÜRICH.

Usine importante de la branche alimentaire cherche jeune

## TECHNICIEN-MECANICIEN

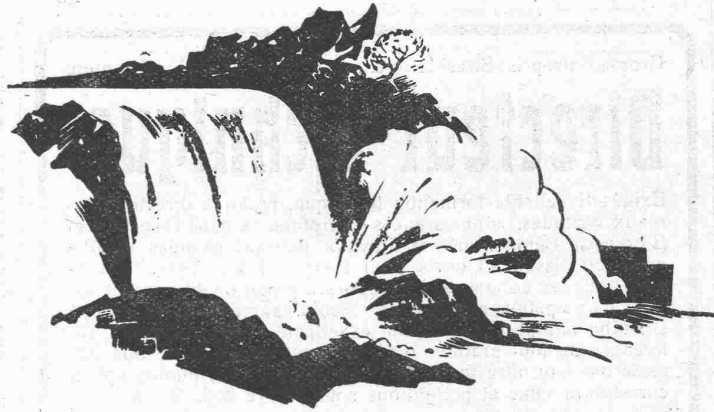
ou

## INGENIEUR-MECANICIEN

ayant bonne pratique d'atelier, avec connaissances en électricité et sachant les deux langues. — Offres avec copies de certificats, photographies, indication d'âge et prétention à adresser sous chiffres P. 10983 F. à Publicitas, Berne.



# Der Neue Ford hat eine sehr einfache und wirksame Schmierung



Das Prinzip der Motorschmierung des neuen Ford ist ebenso einfach wie das eines Wasserfalls.

Eine Zahnradpumpe am Boden der Oelwanne treibt das Oel zu der Ventilkammer. Von dort fliesst es zu den Pleuellagern und zum vorderen Pleuellager. Das überfliessende Oel gelangt in die Oelfangschale und fliesst in die Rinnen, die die Pleuellagerköpfe passieren.

Die Pleuellager reissen das Oel mit zu den Pleuellagern. Ein Teil dieses Oels spritzt von den Pleuellagern an die Zylinderwände und schmiert die Pleuellager und andere sich bewegende Teile.

Von der Oelfangschale fliesst das Oel in die Wanne zurück, wird dann wieder durch einen feinmaschigen Filter zu den Ventilkammern gepumpt.

Dieses System ist so wirksam, dass der Inhalt der Oelwanne bei einer Fahrgeschwindigkeit von nur 50 km in der Stunde alle drei Kilometer viermal die Pumpe passiert. Dabei wird es nur von der Pumpe getrieben.

Die Schmierung des neuen Ford ist tatsächlich so einfach und dabei so sorgfältig konstruiert, dass sie praktisch keinen Service benötigt.

Sie brauchen nur auf Eines zu achten, und das ist sehr wichtig, — auf das Oel. Wechseln Sie das Oel alle 800 km und achten Sie darauf, dass der Oelstandmesser nie unter „Low“ (L) zeigt. Sobald dies der Fall ist, genügt der Oelvorrat nicht mehr für die wirksame Schmierung aller Teile.

Um sich dauernd der besten Leistung eines Wagens zu versichern, ist es ratsam, sein Chassis alle 800 km schmieren zu lassen. Bei dem neuen Ford wird das durch die Hochdruck-Fettspritzschmierung ohne die geringsten Schwierigkeiten ermöglicht.

Richtiges Oelen und Schmieren bedeutet so viel für die Lebensdauer Ihres Wagens, dass Sie es nie vernachlässigen sollten.

Besuchen Sie Ihren Fordvertreter regelmässig. Seine Werkstatt ist besonders dafür eingerichtet, den neuen Ford richtig zu schmieren, und er wird Ihnen stets gute und gründliche Arbeit zu massigen Preisen liefern.



## F O R D M O T O R C O M P A N Y

Autorisierte Vertreter überall