

Zeitschrift: Schweizerische Bauzeitung
Herausgeber: Verlags-AG der akademischen technischen Vereine
Band: 93/94 (1929)
Heft: 10

Werbung

Nutzungsbedingungen

Die ETH-Bibliothek ist die Anbieterin der digitalisierten Zeitschriften auf E-Periodica. Sie besitzt keine Urheberrechte an den Zeitschriften und ist nicht verantwortlich für deren Inhalte. Die Rechte liegen in der Regel bei den Herausgebern beziehungsweise den externen Rechteinhabern. Das Veröffentlichen von Bildern in Print- und Online-Publikationen sowie auf Social Media-Kanälen oder Webseiten ist nur mit vorheriger Genehmigung der Rechteinhaber erlaubt. [Mehr erfahren](#)

Conditions d'utilisation

L'ETH Library est le fournisseur des revues numérisées. Elle ne détient aucun droit d'auteur sur les revues et n'est pas responsable de leur contenu. En règle générale, les droits sont détenus par les éditeurs ou les détenteurs de droits externes. La reproduction d'images dans des publications imprimées ou en ligne ainsi que sur des canaux de médias sociaux ou des sites web n'est autorisée qu'avec l'accord préalable des détenteurs des droits. [En savoir plus](#)

Terms of use

The ETH Library is the provider of the digitised journals. It does not own any copyrights to the journals and is not responsible for their content. The rights usually lie with the publishers or the external rights holders. Publishing images in print and online publications, as well as on social media channels or websites, is only permitted with the prior consent of the rights holders. [Find out more](#)

Download PDF: 19.02.2026

ETH-Bibliothek Zürich, E-Periodica, <https://www.e-periodica.ch>

SCHWEIZERISCHE BAUZEITUNG

WOCHENSCHRIFT FÜR ARCHITEKTUR / INGENIEURWESEN / MASCHINENTECHNIK

REVUE POLYTECHNIQUE SUISSE

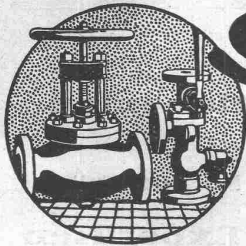
OFFIZIELLES ORGAN DES SCHWEIZER INGENIEUR- UND ARCHITEKTEN-VEREINS
UND DER GESELLSCHAFT EHEMAL. STUDIERENDER DER EIDG. TECHN. HOCHSCHULE

GEGRÜNDET 1883 VON ING. A. WALDNER / HERAUSGEGEBEN VON ING. C. JEGHER

Vereins-Mitglieder, beim Verlag, Schweiz 32 Fr.,
Ausland 40 Fr. jährl.; Nicht-Mitglieder 40 bzw.
50 Fr., postamtl. 30 Cts. mehr. / Einzel-Nr. 1 Fr.

VERLAG CARL JEGHER, ZÜRICH
Dianastrasse Nr. 5 / In Kommission
bei Rascher & Cie., Zürich u. Leipzig

Inserate durch RUDOLF MOSSE, Zürich, die
viergespaltene Colonelzeile 50, Titelseite 80 Cts.,
Anzeigen ausl. Ursprungs 60 Cts., Titelseite 1 Fr.



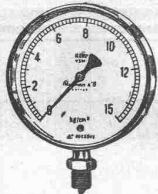
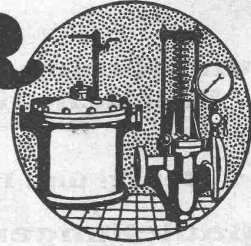
SULZER

ARMATUREN und ROHRLEITUNGSTEILE

für
Dampf, Wasser, Säuren, Luft etc.

Ausführliche Kataloge auf Verlangen

GEBRÜDER SULZER, AKTIENGESELLSCHAFT, WINTERTHUR



Manometer A.-G., Zürich, Armaturen-Fabrik

(vormals Schäffer & Budenberg, Filiale Seebach, ständige Fabrikation seit 1893)

Manometer, Thermometer, Dynamometer

mit und ohne Registrierung, für jeden Zweck, bewährteste Konstruktionen, genau und zuverlässig.

Dampfventile, Hähne aller Art, Wasserstände, Schutzgläser,
Pumpen, Injektoren, Elevatoren, Kondensstöpfe u. s. w.



„Aufzüge“

Telephon: Selnau 3000

für Banken und Industrie
Brief-, Speise- und Warenaufzüge
mit Handbetrieb erstellt mit Garantie

August Lerch, Zürich

Oetenbachgasse 5 — Mechanische Schlosserei

EISENKONSTRUKTIONEN

Brücken
Hochbauten
Stauwehre
Masten
Tankanlagen
Blecharbeiten
Hochdruckrohre
Fenster und Türen

BUSS A.
G.

BASEL

Apparate für:
Extraktion
Raffination
Eindämpfung
Imprägnierung
Trocknung
Chem. Verfahren aller Art

KESSELSCHMIEDE - APPARATEBAU

Dieser Nr. liegt ein Prospekt des Verlags Julius Springer bei, betr. „Dubbel, Taschenbuch für Maschinenbau“.

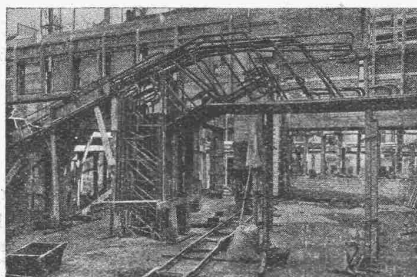
TERNER & CHOPARD, Ingenieurbureau

Zürich

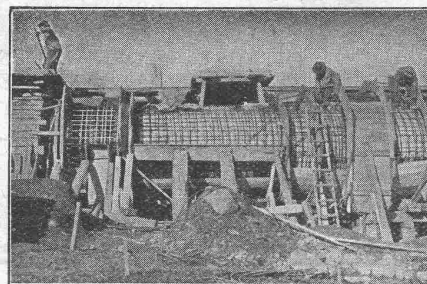
Bahnhofstrasse 72

Telephon: Selnau 83.25

Telegramme: Terucho



Kino Forum, Zürich 4



Druckleitung des Illsee-Turtmann-Werkes (Wallis)

Armierter Beton

im

Hoch- und Tiefbau

Fundationen aller Art; **Ortspfahlgründungen** Systeme „Masf“ u. „Michaelis“
Brücken- und Wasserbauten; Reservoirs; Industriebauten

Moderne Holzkonstruktionen:

Heßer- und Fachwerksbauten (Ringdübelssystem, + Patent No. 106496)

Bauleitungen ~ Statische Berechnungen ~ Expertisen



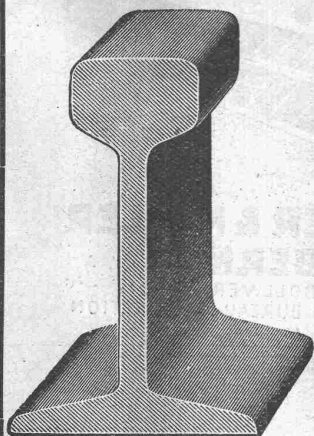
In- und Aus-
landspatente **MASCHINENFABRIK** Gegründet
1850

JONNERET & FILS AÎNÉ, GENÉ

Spezialität: Rechen-Reinigungsmaschinen f. jede Tiefe u. Rechen-
neigung. Projekte und Kostenanschläge kostenlos.

Kesselschmiede - *Arbeiten aller Art erstellt prompt*

H. Vogt-Gut, A.-G., Arbon



Rollbahnmateriale

jeder Art

wie Geleise, Weichen, Drehscheiben, Seitenkipprwagen, Plattformwagen,
Dampf- und Motor-Lokomotiven für jede Spurweite, Motor-Triebwagen

in Kauf und Miete

Grosse Vorräte in Kleinmaterialien

Billigst durch:

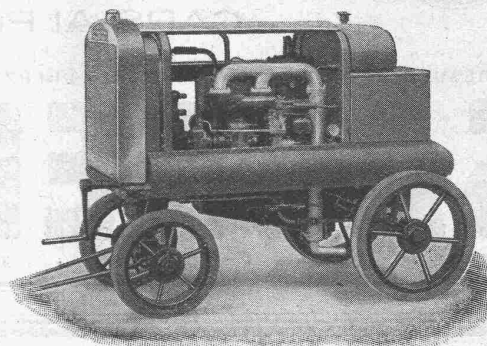
ROBERT AEBI & CIE., A.-G., ZÜRICH

BAUMASCHINEN

BAUWERKZEUGE

ROLLMATERIAL

Die fahrbaren F M A KOMPRESSOREN



sind die billigsten und dennoch die
leistungsfähigsten für alle Bauarbeiten

Saugleistungen von 60 bis 600 cbm/Std. bei 7 atü
mit Benzol-Motor
mit Rohöl-Motor

Auch mietweise

Verlangen Sie Prospekte und Kostenvoranschläge unverbindlich von

A. SPECKEN / ZÜRICH

Böcklinstrasse 16 / Telephon H. 29.53

Sämtliche Werkzeuge
für Strassenbau etc.

Dachoberlichter

in kifflosen \oplus Systemen „Kully“

Glasdächer

Glasdachwerke

Simon Kully, Olten

Dipl.-Ingenieur E. T. H.

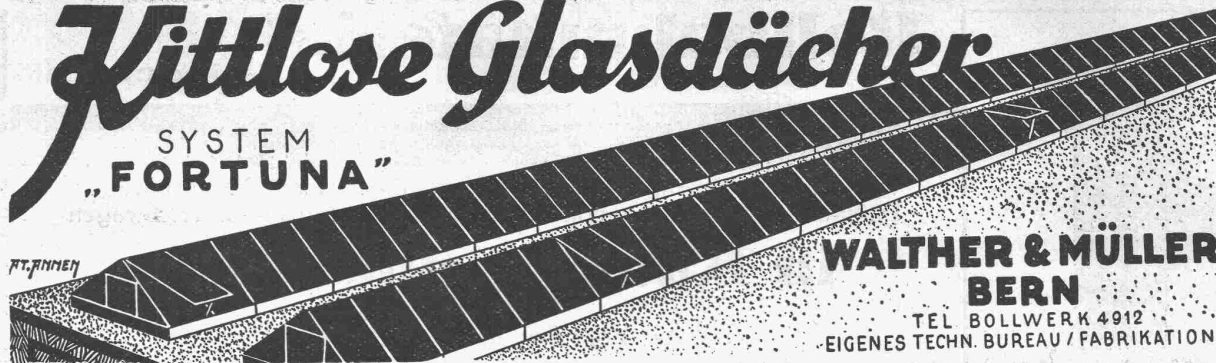
Ältestes Spezialgeschäft
Eigenes Ingenieurbureau

Gegründet 1854
Telephon 56

Kittlose Glasdächer

SYSTEM
„FORTUNA“

PT. PHOT. 1929



**WALTHER & MÜLLER
BERN**

TEL. BOLLWERK 4912
EIGENES TECHN. BUREAU / FABRIKATION



LASTWAGEN
OMNIBUSSE
CARS-ALPINS

EIN BESUCH IN UNSERN WERKEN WIRD SIE ÜBERZEUGEN

SAURER

ARBON - BASEL - MORGES - ZÜRICH

H. WOHLGROTH & Co.

Klingenstrasse 8 **ZÜRICH** Gegründet 1878

Patent-Gasmesser

neuester Konstruktion für jede Verwendungsart

GASAUTOMATEN

Kontroll- und Experimentier-Apparate
für die Gasindustrie

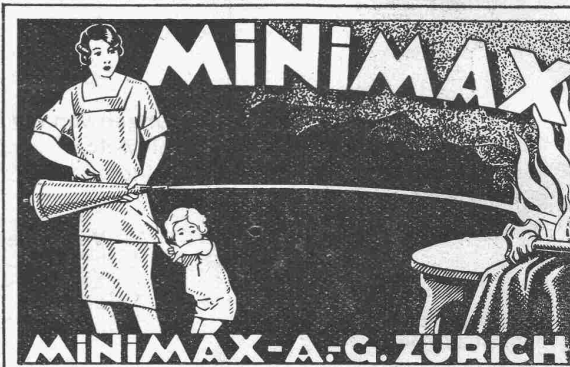
Gasmesserfabrik

Apparatebau

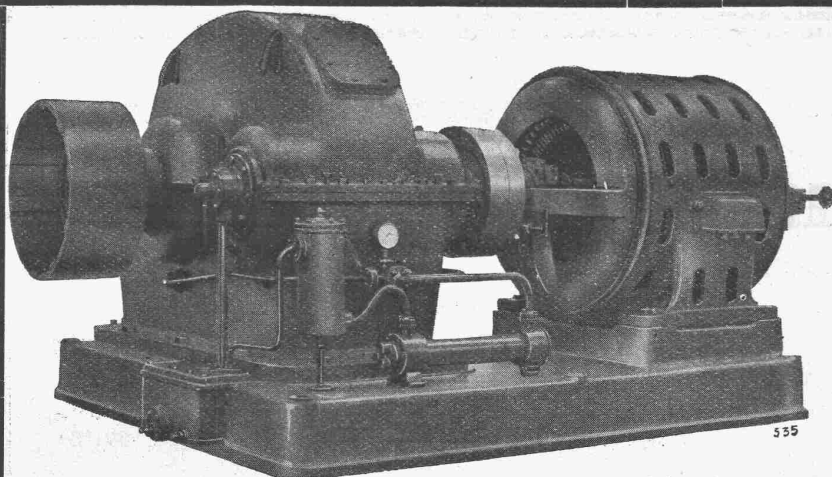


ERNST HABERER & Cie
BERN

ATELIERS FÜR
BILDHAUEREI
STUCCATUR
MALEREI &
GIPSEREI
REPARATUREN



MINIMAX-A.G. ZÜRICH

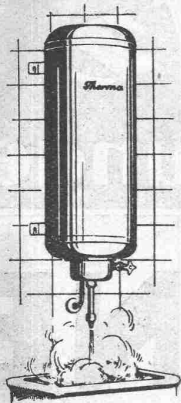


**Maag-Zahnräder A.-G.
Zürich**

**Reduktionsgetriebe
für Zementmühle**

600 PS, 975/125 T. p. M.

Komplette
Reduktions- u. Tourenerhöhungsgetriebe
Zahnradpumpen
Zahnräder für alle Verwendungszwecke



Therma

ELEKTRISCHE WANDBOILER

unentbehrlich für jeden Haushalt,
eignen sich sowohl für Dauerbetrieb,
als für Beheizung mit Nachtstrom.

Verlangen Sie unseren Prospekt 142 D
„Therma“ A.G. Schwanden (Glarus)

OEL

als Heizmittel ist

PRAKTISCH

SAUBER

OEKONOMISCH

Jede Auskunft erhalten Sie unverbindlich
durch die techn. Abteilung

der

LUMINA A.G., Sihlporte, ZÜRICH

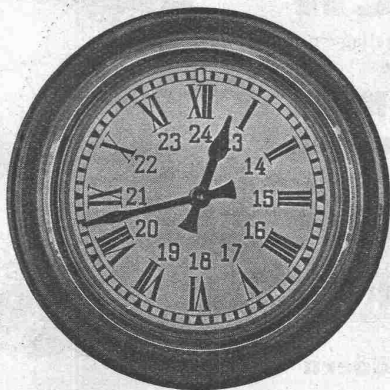


Lufttechnische Anlagen

wie Staubsaug-Anlagen, Rauch-, Gas- und Dämpfe-Absaug-Anlagen, pneumatische Transport-Anlagen für Schreinereien, Schuhfabriken, Textilfabriken, Polierereien etc., erstellt die

Ventilator A.-G., Stäfa-Zürich

Spezialwerkstätte für Ventilatorenbau



HORLOGES ÉLECTRIQUES

FAVAG

FABRIQUE D'APPAREILS ÉLECTRIQUES

SOCIÉTÉ ANONYME

NEUCHÂTEL

Gebrüder Hotz

ZÜRICH 6

Elektrische Unternehmungen

ISOLIERSTEINE

HT. AMMEN

Rasch, billig, warm



Ziegel A.G. Zürich
J. Schmidheiny & Co. Heerbrugg, (St. Gallen)



GESELLSCHAFT DER LUDW. VON ROLL'SCHEN EISENWERKE
 · FILIALE: EISENWERK CLUS KT. SOLOTHURN ·



Transmissionen

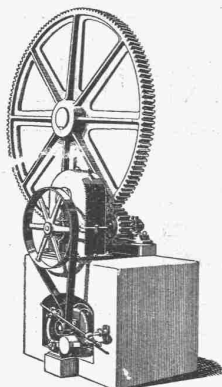
in moderner Ausführung, mit Ringschmierlagern oder Kugellagern
 Komplette Anlagen für alle Industriezweige

BENN'S PATENT-REIBUNGS-KUPPLUNGEN
Elektromagnetische Reibungskupplungen

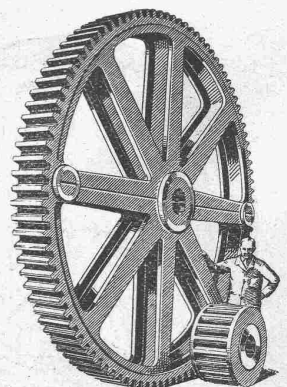
Patentiert in der Schweiz und im Auslande.

Stirnräder-Reduktionsgetriebe
 Schneckengetriebe LENIX-Getriebe

FILIALE: **GIesserei OLten**



Einzelantrieb eines Altpapier-
 Kochers mit Lenix- und Stirn-
 räder-Reduktionsgetriebe.



Rohguss zu Riemenscheiben und Zahnrädern
 jeder Grösse und Konstruktion.