

Zeitschrift: Schweizerische Bauzeitung
Herausgeber: Verlags-AG der akademischen technischen Vereine
Band: 93/94 (1929)
Heft: 9

Werbung

Nutzungsbedingungen

Die ETH-Bibliothek ist die Anbieterin der digitalisierten Zeitschriften auf E-Periodica. Sie besitzt keine Urheberrechte an den Zeitschriften und ist nicht verantwortlich für deren Inhalte. Die Rechte liegen in der Regel bei den Herausgebern beziehungsweise den externen Rechteinhabern. Das Veröffentlichen von Bildern in Print- und Online-Publikationen sowie auf Social Media-Kanälen oder Webseiten ist nur mit vorheriger Genehmigung der Rechteinhaber erlaubt. [Mehr erfahren](#)

Conditions d'utilisation

L'ETH Library est le fournisseur des revues numérisées. Elle ne détient aucun droit d'auteur sur les revues et n'est pas responsable de leur contenu. En règle générale, les droits sont détenus par les éditeurs ou les détenteurs de droits externes. La reproduction d'images dans des publications imprimées ou en ligne ainsi que sur des canaux de médias sociaux ou des sites web n'est autorisée qu'avec l'accord préalable des détenteurs des droits. [En savoir plus](#)

Terms of use

The ETH Library is the provider of the digitised journals. It does not own any copyrights to the journals and is not responsible for their content. The rights usually lie with the publishers or the external rights holders. Publishing images in print and online publications, as well as on social media channels or websites, is only permitted with the prior consent of the rights holders. [Find out more](#)

Download PDF: 18.02.2026

ETH-Bibliothek Zürich, E-Periodica, <https://www.e-periodica.ch>

SCHWEIZERISCHE BAUZEITUNG

WOCHENSCHRIFT FÜR ARCHITEKTUR / INGENIEURWESEN / MASCHINENTECHNIK

REVUE POLYTECHNIQUE SUISSE

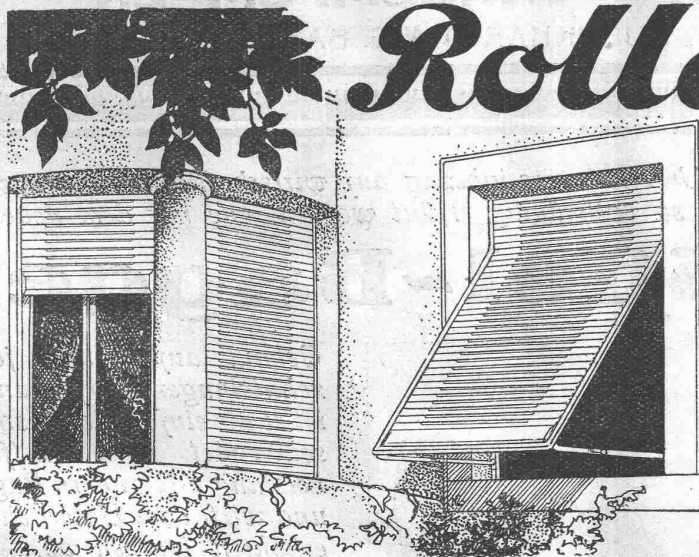
OFFIZIELLES ORGAN DES SCHWEIZER INGENIEUR- UND ARCHITEKTEN-VEREINS
UND DER GESELLSCHAFT EHEMAL. STUDIERENDER DER EIDG. TECHN. HOCHSCHULE

GEGRÜNDET 1883 VON ING. A. WALDNER / HERAUSGEGEBEN VON ING. C. JEGHER

Vereins-Mitglieder, beim Verlag, Schweiz 32 Fr.,
Ausland 40 Fr. jährl.; Nicht-Mitglieder 40 bezw.
50 Fr., postamt. 30 Cts. mehr. / Einzel-Nr. 1 Fr.

VERLAG CARL JEGHER, ZÜRICH
Dianastrasse Nr. 5 / In Kommission
bei Rascher & Cie., Zürich u. Leipzig

Inserate durch RUDOLF MOSSE, Zürich, die
viergespaltene Colonelzeile 50, Titelseite 80 Cts.,
Anzeigen ausl. Ursprungs 60 Cts., Titelseite 1 Fr.



Rolladen

*Rolljalousien
aller Systeme
empfiehlt als Spezialität*

**WILH.
BAUMANN
HORGEN**



HEINRICH BRÄNDLI * HORGEN

Asphalt-, Dachpappen- und Holzcement-Fabrik

Asphalt-Beläge * Asphalt-Isolierungen

Euböolith-Böden

garantiert bestbewährter
fugenloser Bodenbelag für Tel.:
Fabriken, Schulen, Kranken- 3.35
häuser und Bureaux.
Euböolithwerke A.-G., Olten

RUD. MAAG & CIE., ZÜRICH 1

Schweizergasse 6

Telephon: Ufo 15.40

**Elektrische Licht-Installationen :-: Elektrische Motoren-Installationen
Motoren-Lager der A.-G. Brown, Boveri & Co., Baden (Schweiz)**

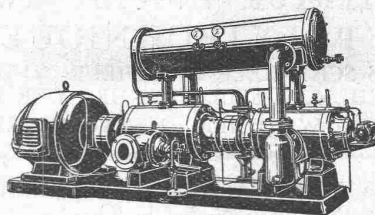
OTIS-AUFZÜGE

Mit Microsteuerung — Unbegrenzte Hubhöhen — Höchste Geschwindigkeiten

Telephon: Selnau 21.66 OTIS-AUFZUGSWERKE, FABRIK ZÜRICH Birmensdorferstrasse 273

BURCKHARDT

Kolben- und Rotations-
Maschinen
50 jährige Erfahrung



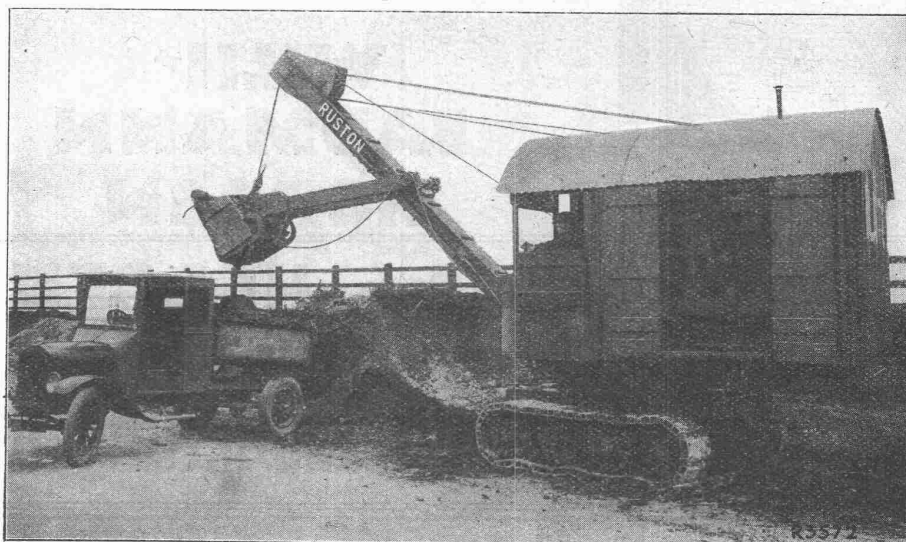
Riemenantrieb oder direkte
Kupplung mit Motoren
Erstklassige Ausführungen

KOMPRESSOREN — VAKUUMPUMPEN

MASCHINENFABRIK BURCKHARDT A. G. BASEL

*Noch nie sind die Wünsche des modernen Unternehmers inbezug auf wirtschaftliches und rasches
Baggern und Verladen so vollständig erfüllt worden, wie mit dem neuesten*

Ruston Löffel-Bagger



*Gebaut auf Grund jahr-
zehntelanger Erfahrungen
ist er die einfachste Maschine
seiner Art. Er übertrifft in
Leistung alle andern Bagger
und wirft dem Unternehmer
erhöhten Nutzen ab. Der*

Ruston Löffel- Bagger

*wird in verschiedenen Grös-
sen gebaut. Verlangen Sie
unser Spezialangebot mit
ausführlichem Text.*

U. Ammann, Maschinenfabrik A. - G., Langenthal

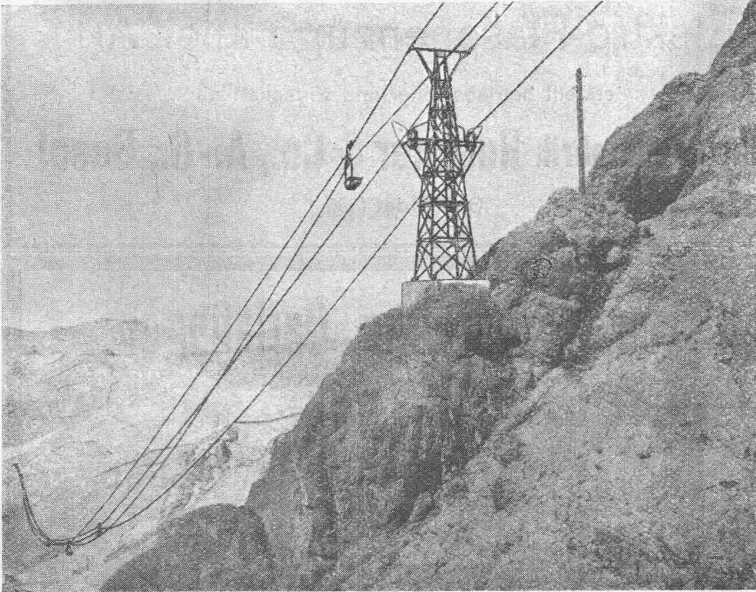
A.-G. CONRAD ZSCHOKKE, DÖTTINGEN (Aargau)

EISENBAU: Brücken, Hoch- und Industriebauten, Stauwehre, Maste, Konstruk-
tionen für Bauinstallationen, Krane, Kessel- und Blecharbeiten,
Druckrohre, Treppen, Fenster etc.

Spezialitäten: Verzinkung (Metallisierung mit Zink, Blei, Aluminium, Kupfer etc.) nach
dem M. U. Schoop'schen Verfahren. (Behälter für chemische
Zwecke). — Personen- und Materialschleusen für Druckluft-
gründungen. — Wellblechbaracken für jeden Zweck (Bau-
baracken, Garagen etc.)

INGENIEURBUREAU.

Pohlig



Drahtseilbahn
der Zinngrube „Morococalo“ bei Huanuni (Bolivien).

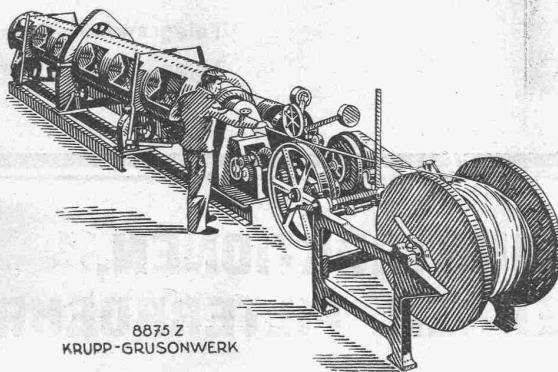
Drahtseilbahnen

Zur rationellen Förderung von Massengütern bieten wir in unseren Drahtseilbahnen ein Transportmittel mit folgenden wertvollen Vorzügen: Geringster Kraft- und Bodenflächenbedarf / Unabhängigkeit von Witterungseinflüssen / Ersparnis an menschlichen Arbeitskräften. / Im Bau von Drahtseilbahnen besitzen wir mehr als 50 jährige Erfahrungen.

**J. Pohlig Aktiengesellschaft,
Köln-Zollstock**

Vertretung für die Schweiz:
Fr. Waldherr, Zürich, Seefeldstrasse 120

KRUPP GRUSONWERK



8875 Z
KRUPP-GRUSONWERK

Schnellverseilmachine D. R. P.

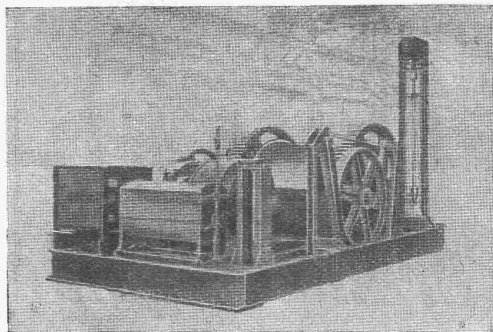
Maschinen zur
Herstellung
von
**Drahtseilen
und Kabeln**

Schnell-Verseilmaschinen
D. R. P.

von höchster
Leistungsfähigkeit

Vertreter: **SPOERRI & Co., ZÜRICH, Walchestr. 27**

M A G D E B U R G



Schrägaufzugswinde von 16 Ts Zugkraft,
zweimal geliefert an Kraftwerk Wäggitäl.

RUEGGER-AUFZÜGE KRANE

Transportanlagen, Hand- und
Elektro-Flaschenzüge aller Art

erstellt betriebssicher und wirtschaftlich

Maschinenfabrik Ruegger & Co., A.-G., Basel

Gegründet 1896

Gesellschaft der L. von Roll'schen Eisenwerke, Gerlafingen

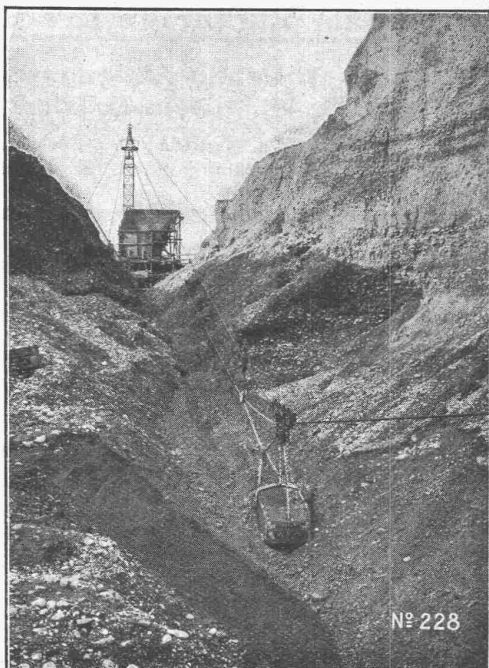
Gegründet 1823

Werk „**Giesserei Bern**“

Gegründet 1823

in Bern

Konstruktionswerkstätten,
Eisengiesserei



Kabelbaggeranlage Reichenbach bei Bern.

Hebezeuge

Eisenbahnmaterial
Schützenanlagen und
Wehreinrichtungen
Zahnradbahnmaterial
Standseilbahnen
Kabelbaggeranlagen
Allgem. Maschinenbau



Telegramme: Giesserei Bern

Telephon: Bollwerk 50.66



32'000 kg. erstklass. Hütten-
rohzeile sind das ganze Jahr
in flüssigem Zustande um die
praktisch und vorteilhaft bedienen
zu können.

von **EISENKONSTRUKTIONEN,
GASROEHREN, FILTERROEHREN**

Spezialität: **GUSSEISEN - VERZINKUNG**

VERWO A.-G. Abteilung **WOLFHAUSEN** (Zürich)

Geleiseanschluss

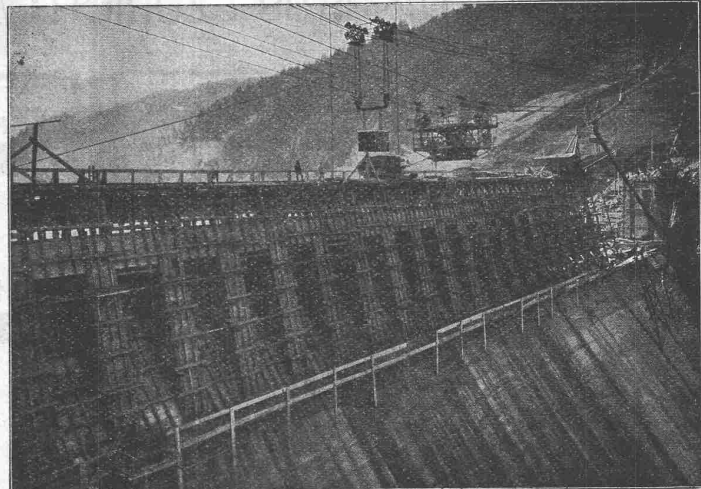
Telephon No. 46

BLEICHERT TRANSPORTANLAGEN

Der Ausbau der Wasserkräfte ist eins der wichtigsten Mittel für die Entwicklung der Industrie.

Die dafür erforderlichen Bauten sollen schneller und billiger fertiggestellt werden als früher. Das ist nur möglich mit Hilfe zweckmässiger und wirtschaftlicher Fördermittel.

Bleichert-Kabelkrane mit und ohne Betongiessvorrichtung haben sich bei Bauten grössten Ausmasses bewährt und anderen Baumaschinen überlegen gezeigt, vor allem durch ihre vielseitige Verwendbarkeit und die Möglichkeit des Tag- und Nachtbetriebes.



Kabelkran mit Betongiessvorrichtung beim Bau der Wäggitalsperre.

ADOLF BLEICHERT & CO. A. G. LEIPZIG

DRAHTSEILBAHNEN · KABELKRANE · NAHFÖRDERMITTEL

VERTRETER FÜR DIE SCHWEIZ:

ROBERT AEBI & CIE., A.-G., ZÜRICH

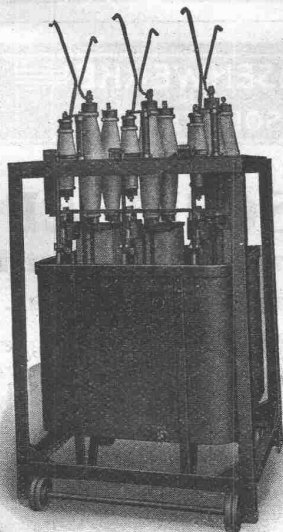
Elektrizitäts-Aktien-Gesellschaft Wädenswil in ZÜRICH-SELNAU, Brandschenkestrasse 6

Spezialfabrik elektrischer Starkstromapparate und Schaltanlagen für Hoch- und Niederspannung

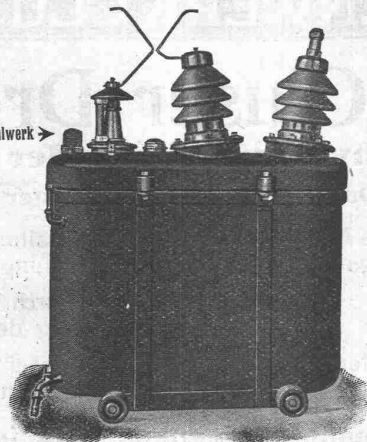
Bau kompletter Schaltanlagen für jede Stromstärke und für Spannungen bis 200 000 Volt

Ueberspannungs-Ableiter

System Bendmann neuester Konstruktion

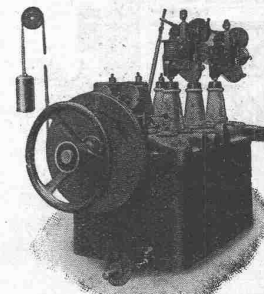


Dreipoliger Ueberspannungs-Ableiter mit eingebauten Widerständen für 12000 Volt, Type BMW, Oelkasten gesenkt



Freiluft-Ueberspannungs-Ableiter mit eingebauten Widerständen, BMWf 16 kV, Freiluft-Type S. B. B. für Unterwerke und Fahrleitungen

Hochspannungs-Oelschalter



Dreipoliger Oelschalter mit selbsttätiger Wiedereinschaltung Type OAB

Wasser

genug, keimfrei und kühl
schafft Euch die A.G. Guggenbühl

Quell- und Grundwasserfassungen / Filterbrunnen / Pumpwerke
Wassergewinnung aus Seen und Flüssen / Taucherarbeiten / Schnellfilter

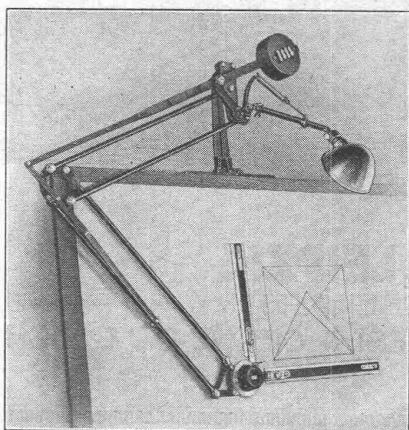
SPEZIALITÄT: **Selbstentlüftende Heberleitungen** (Patent)

Telephon: Uto 38.38 / ZÜRICH 1 / Bahnhofstr. 90 beim Hauptbahnhof

ISIS

PRÄZISIONS-
ZEICHENMASCHINE

DER DR. GRAF, G. M. B. H., GOTH A



Durch wissenschaftlich richtigen Aufbau, ausgesuchtes Material und feinste Arbeit ein neuzeitliches Zeichengerät vollkommenster Art, jedem am Reissbrett Schaffenden höchsten Gewinn bringend. — In Gebrauch bei den allerersten Firmen des In- und Auslandes.

Drucksachen, Referenzen, Zeugnisse, Preislitten durch die Generalvertretung für die Schweiz:

MASSTABFABRIK SCHAFFHAUSEN A.-G.

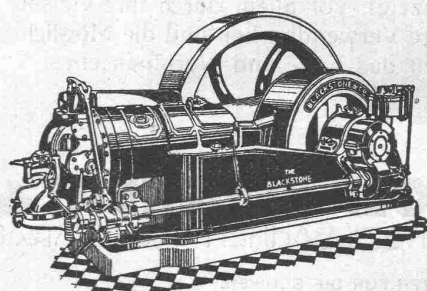
Spezialfabrik für Zeichentische und Messgeräte.

Frage:

**DIESEL-
ROHÖL-
PETROMOTOR?**

Antwort:

**DER VERWENDUNGS-
ZWECK BESTIMMT ES!**



„BLACKSTONE“-MOTOR
Rohölverbrauch = 180 gr per PS-St.

Lassen Sie sich von uns beraten und denjenigen der drei weltbekannten Motortypen

„BLACKSTONE“, „CLIMAX“ oder „WITTE“

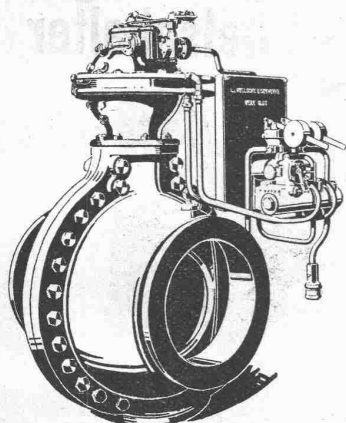
offerieren, der unter Berücksichtigung Ihrer besonderen Wünsche

höchste Wirtschaftlichkeit garantiert.

RAUCH & CO., A.-G., MEILEN



GESELLSCHAFT DER LUDW. VON ROLL'SCHEN EISENWERKE
· FILIALE: **EISENWERK CLUS** KT. SOLOTHURN ·



Mehrfach patentiert.

Cluser Drehschieber für hydraulischen oder mechanischen Antrieb.

Das Erzeugnis langjähriger Erfahrung im Schieberbau.

Als Abschlussorgan für Druckleitungen in Bezug auf Zuverlässigkeit (zwangsläufige beidseitige Abdichtung) und leichte Bedienung unübertroffen.

Dichtung erfolgt durch auswechselbare Ringe.

Keine Abnützung der Dichtungsflächen.

Bei offener Leitung hat das Wasser einen vollkommen hinderungslosen Lauf, daher Vermeidung von Druckverlusten.

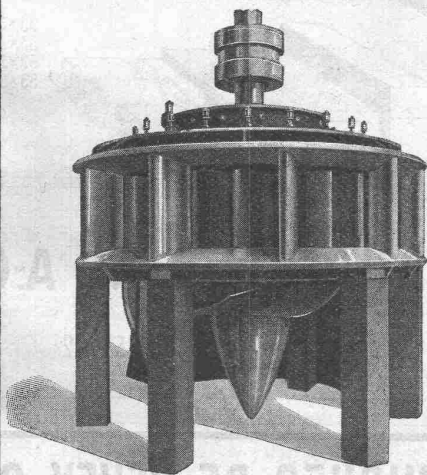
Automatische Steuerung. Gefällige Bauart. Kleiner Raumbedarf.

Vorzügliche Eignung für automatische Zentralen.

Prospekt und Preisofferten auf Verlangen.

BUCA KLINKERWERKE A.-G.
BUCHWÄLDCHEN BEI CALAU N. L.
LEIPZIGER BAUMESSE VOM 3.-13. MÄRZ
HALLE 19, STAND 195/196

ESCHER WYSS
WASSERTURBINEN



W 1460

FÜR ALLE
VERHÄLTNISSE BIS ZU
GRÖSSTEN RAD-
LEISTUNGEN
UND MIT
UNÜBERTROFFENEN
WIRKUNGSGRADEN,

ESCHER WYSS & CIE., ZÜRICH

OEL

als Heizmittel ist

PRAKTISCH**SAUBER****OEKONOMISCH**

Jede Auskunft erhalten Sie unverbindlich
durch die techn. Abteilung

der

LUMINA A.G., Sihlporte, ZÜRICH

Glas Beton

System
„Fortuna“

**WALTHER & MÜLLER
BERN**

TELEPH. BOLLWERK 4912 / EIGENES TECHN. BUREAU

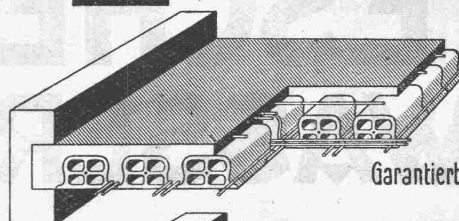
*begehrte
solide und vorteilhafte Ausführung*



„Bigla“-Stahlmöbel haben ein formschönes vollendetes und sehr vornehmes Aussehen sind unverwüstlich und mit allen praktischen Neuerungen versehen. Für tadellose Ausführung wird jede Garantie übernommen.

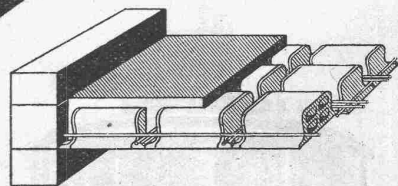
Bigler, Spichiger & Cie, A.G. Biglen-Bern

Deckenkonstruktion Laupersteine



Garantiert salpeterfrei!

33×33×10 cm
33×33×14 "
33×33×18 "
33×33×22 "



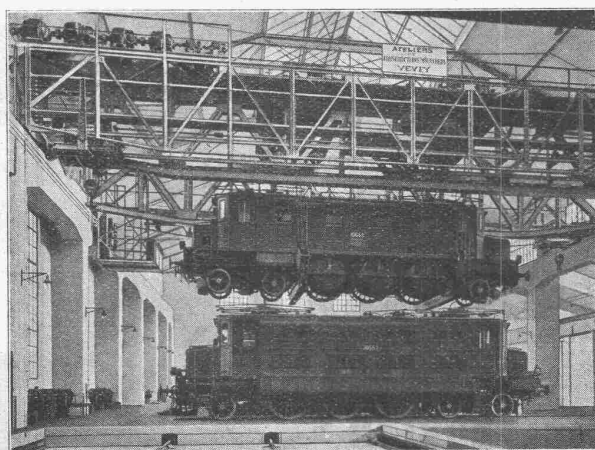
Verkaufsbureau:

**BAUMATERIAL A.G.
BIEL**

Centralstrasse 89a Tel. 1082 & 1062

ATELIERS DE CONSTRUCTIONS MÉCANIQUES DE VEVEY S. A.

Telegramm-Adresse : FONDERIE VEVEY. - Telephon No. 69



Wasserturbinen aller Systeme
Eisen-Hoch- und Brückenbau
Hebezeuge und Transportanlagen
Kesselschmiede
Behälter - Rohrleitungen
Eisen- und Bronze-Giesserei
Weichen, etc. für Geleise-Anlagen

Kranbrücke der S. B. B. — Werkstätte Yverdon.
Antrieb durch 15 Elektromotoren, Tragkraft: 120 t.

HERAKLITH

die technisch vollendete, hochisolierende, feuersichere Leichtbauplatte

Wärmeschutz: 8 bis 10 fach besser wie von Ziegelmauerwerk, 3 fach besser wie von Gipsdielen; Wärmeleitzahl von Heraklith $\lambda = 0,066$.

Unentflammbar: auch im Sauerstoffgebläse.

Gewichtsverhältnis: Heraklith : Ziegel wie 1 : 5, Heraklith : Gipsdielen wie 1 : 2.

Arbeitsaufwand: 1 m² 38 cm Ziegelmauer erfordert: 5 Maurer- und Hilfsarbeiterstunden; 1 m² der wärmewirtschaftlich fast vierfach überlegenen 10 cm Heraklithplatte erfordert für Einbau und Tragkonstruktion nur 2 Stunden.

Plattengrösse: 200 × 50 cm.

Stärken: 2 1/2, 5, 7 1/2, 10, 12 1/2, 15 cm.

Heraklith ist der idealste Putzträger, elastisch, raumbeständig, dauernd trocken, keim- und ungezieferfrei, nagelbar, sägebar und unbegrenzt haltbar.

Es bestehen bereits gegen 3,500,000 m² Heraklithwände; täglicher Zuwachs 15,000 m².

Oesterreichisch-Amerikanische Magnesit A.-G., Radenthein (Kärnten)

Vertretungen in der Schweiz:

Zentralschweiz: Ing. EUGEN MEYER, BASEL, Margarethenstr. 49

Ostschweiz: W. WENK, ZÜRICH, Glärnischstr. 35, Tel.: S. 75.15

Graubünden: B. & C. CAPREZ, CHUR-AROSA.

Franz. Schweiz: F. BÉGUIN, LAUSANNE, Place de la gare

SCHALTAUTOMATEN ZEITSCHALTER SCHALTUHR

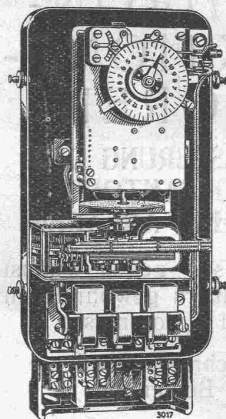
für

**Warmwasser-
Versorgungen,**

Wärmespeicher

**Strassen-
Beleuchtungen**

usw.



Zeitschalter mit eingebautem elektro-
motorischem Schaltwerk

Verlangen Sie unsere
Druckschriften:

TB V 506

TB V 537

TB V 539

TB III 531

LANDIS & GYR, A.-G.
Z U G

INGERSOLL-RAND

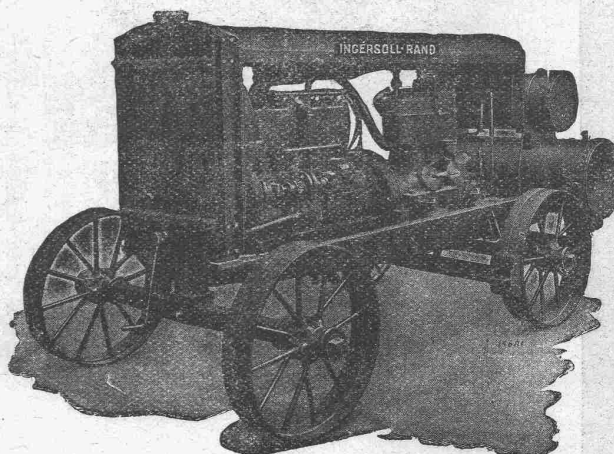
KOMPRESSORENANLAGEN

BETONBRECHER

BETONSTAMPFER

GESTEINSBOHRHÄMMER

sind leistungsfähig und ökonomisch.



Verlangen Sie

Offerten, Referenzlisten und Ingenieurbesuch von

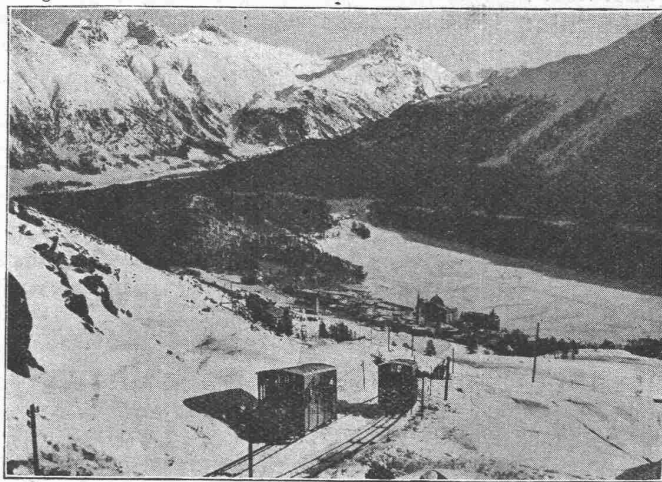
ROBERT AEBI & C^{IE} A.G. ZÜRICH

Werdmühleplatz 2 - Telefon: Seinau 17.50

A.-G. der
Maschinenfabrik
von

Theodor Bell & Cie.

Kriens-
Luzern
Gegründet 1855

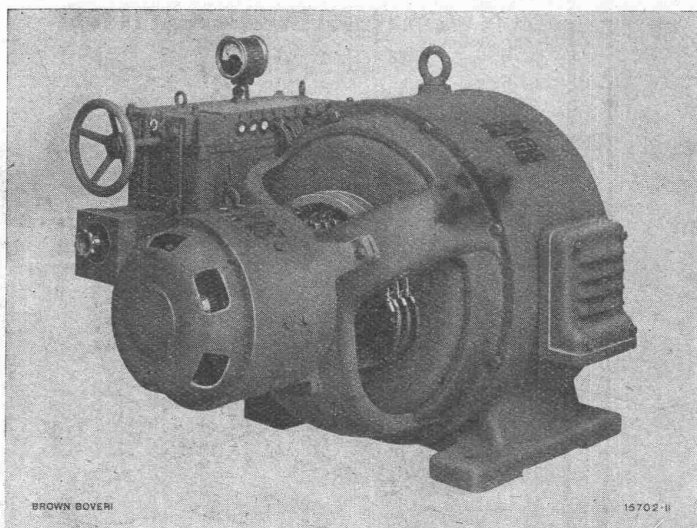


Neue Drahtseilbahn Chantarella-Corviglahütte (2500' m ü. M.)
bei St. Moritz/Engadin. Neueröffnung: Mitte Dezember 1928.

Drahtseilbahnen

Geleiseseilbahnen für Personen-
und Güterbeförderung; Klein-
seilbahnen mit nur 1-Mann-
Bedienung; Seilwinden für
Bauten, Industrien, Berg- und
Kraftwerke; verbesserte Zan-
genbremsen; Patent-Schnell-
schluss-Bremsen Bauart „Bell“
mit Anpassungsfähigkeit an
jedes Schienenprofil

B B C



SYNCHRON- INDUKTIONSMOTOREN

ZUR VERBESSERUNG DES
LEISTUNGSFAKTORS
ELEKTRISCHER ANLAGEN

Einfaches Anlassen gegen Vollast
oder Ueberlast durch gewöhnlichen
Schalter und Rotoranlasser

Selbstsynchronisierend
Einfache Bedienung

Grösste Ueberlastbarkeit bei gün-
stigstem Wirkungsgrad durch selbst-
tätige Phasenregulierung
System Brown Boveri

A.G. BROWN, BOVERI & C^{IE} BADEN (SCHWEIZ)

Verkaufsbureaux: Baden, Basel, Bern, Lausanne