

**Zeitschrift:** Schweizerische Bauzeitung  
**Herausgeber:** Verlags-AG der akademischen technischen Vereine  
**Band:** 93/94 (1929)  
**Heft:** 8

## Werbung

### Nutzungsbedingungen

Die ETH-Bibliothek ist die Anbieterin der digitalisierten Zeitschriften auf E-Periodica. Sie besitzt keine Urheberrechte an den Zeitschriften und ist nicht verantwortlich für deren Inhalte. Die Rechte liegen in der Regel bei den Herausgebern beziehungsweise den externen Rechteinhabern. Das Veröffentlichen von Bildern in Print- und Online-Publikationen sowie auf Social Media-Kanälen oder Webseiten ist nur mit vorheriger Genehmigung der Rechteinhaber erlaubt. [Mehr erfahren](#)

### Conditions d'utilisation

L'ETH Library est le fournisseur des revues numérisées. Elle ne détient aucun droit d'auteur sur les revues et n'est pas responsable de leur contenu. En règle générale, les droits sont détenus par les éditeurs ou les détenteurs de droits externes. La reproduction d'images dans des publications imprimées ou en ligne ainsi que sur des canaux de médias sociaux ou des sites web n'est autorisée qu'avec l'accord préalable des détenteurs des droits. [En savoir plus](#)

### Terms of use

The ETH Library is the provider of the digitised journals. It does not own any copyrights to the journals and is not responsible for their content. The rights usually lie with the publishers or the external rights holders. Publishing images in print and online publications, as well as on social media channels or websites, is only permitted with the prior consent of the rights holders. [Find out more](#)

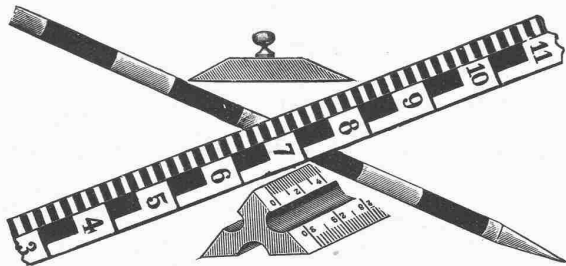
**Download PDF:** 05.04.2026

**ETH-Bibliothek Zürich, E-Periodica, <https://www.e-periodica.ch>**



Stahlwellblechrolladen  
 Schreer- u. Rollgitter / Holzrolltore  
 Holzrolladen  
 Rollschutzwände / Saalabschlüsse  
 Rolljalousien / Jalousieklappladen  
 mit und ohne Beschläglieferung  
 Komplette Schaufensteranlagen in Eisen und Holz  
 Segeltuch-  
 Rouleaux für Schaufenster u. Veranden  
 Sonnenstoren

**ROLLADENFABRIK A. GRIESSER A. S. AADORF**  
 Zweigniederlassung:  
**Zürich**  
 Militärstrasse 108



Massstabfabrik  
**SIEGRIST & Co., A.-G.**  
 Stein a. Rh.

Spezialfabrik für Messgeräte — Gegründet 1876  
 Verlangen Sie Katalog M 1928



Rauch's  
**Reform-Rabitz**

Bester Putzmörtelträger  
 für Verputz von Wänden, Decken, Säulen, Gewölben etc.  
 Leicht, biegsam, rost- und feuersicher, isolierend  
 in Rollen von 10 m., 15, 20, 25 u. 100 cm.

**Rauch's Reform-Rabitzwerk**  
 Bützbera (Bern)

**A. Schmid's Erben, Zürich**  
 Asphalt - Geschäft Gegründet 1865 Telephone 5. 21.08

Ausführung aller vorkommenden

**Gussasphaltarbeiten**  
 für Hoch- und Tiefbau

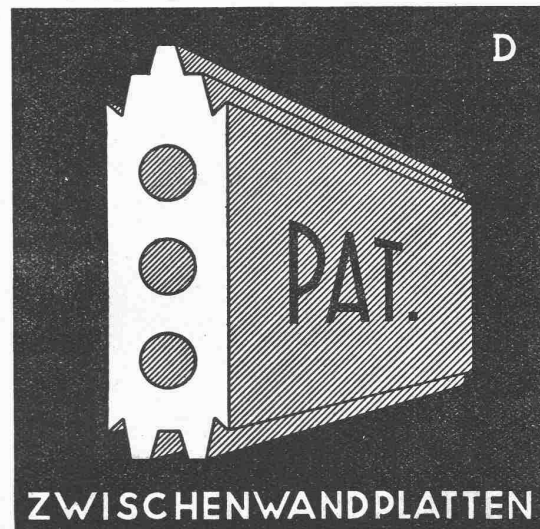
Ersteller der **Fundament-Isolierungen** gegen Grundwasser bei den Neubauten:

Bankgebäude Leu & Co., A.-G., Zürich im Jahre 1914  
 Schweiz. Nationalbank Zürich im Jahre 1920 : Eidgen.  
 Grossflugzeughalle Dübendorf im Jahre 1922 : Heizraum  
 der Zentralwerkstätte Seefeld der Zürcher Strassenbahn  
 im Jahre 1923 : Neubau Schweizer.Volksbank im Jahr 1923

**Travers**  
**Natur-Asphalt**  
 Gussasphaltarbeiten für  
 Terrassen, Dächer, Fabrikböden,  
 Korridore, Trottoirs, Fundamentmauer-  
 Abdeckungen, etc.  
**Sicherste Isolierung gegen Feuchtigkeit und Wasser**  
 Konzessionäre für die Schweiz:  
**E. R. Zetter & Co**  
 Solothurn geg. 1843

Anerkannt  
 bester Asphalt  
 über  
 80 Jahre im Gebrauch.

**GIPS-UNION**



ZWISCHENWANDPLATTEN

**A.G. ZÜRICH**

# Walo Bertschinger

ZÜRICH, Stampfenbachstrasse 12/14

Geleise-  
Anlage  
im Chantier



der Firma  
Adolf Saurer  
A.-G.  
Arbon

Spezialfirma für:

## Geleisebau

Ständiges grosses **Lager** in  
Normalbahn- und Fabrikgeleisen,  
Weichen und Drehscheiben,  
Geleiseneubau, Unterhalt, Repara-  
turen.

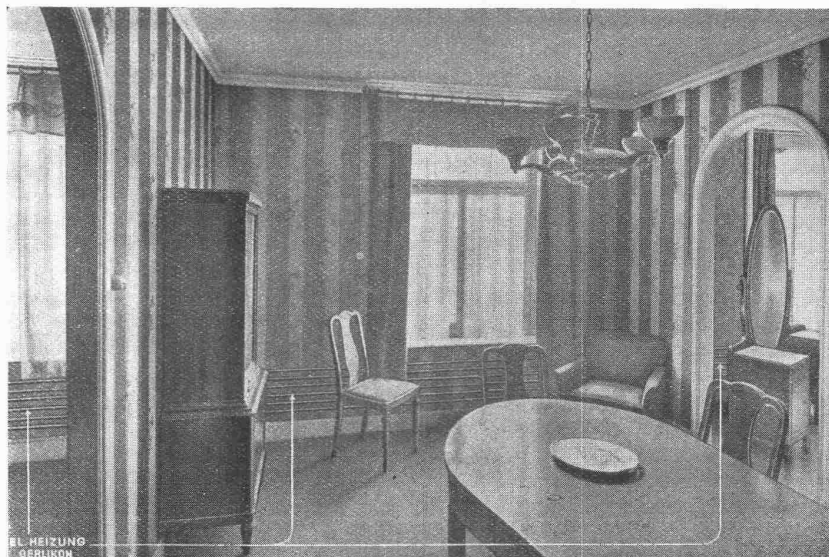
Geleisebau-Werkstatt.

**Abnormale Geleise-Anlagen**

# MASCHINENFABRIK OERLIKON OERLIKON

Sparsamste Aus-  
nützung der elek-  
trischen Energie  
für Heizzwecke in-  
folge der gleich-  
mässigen Verteil-  
ung im Raume

Elektrische Linear-  
heizungen für über  
5000 kW Leistung  
ausgeführt



Jederzeit betriebs-  
bereit, z. B. bei  
Temperatursturz

Keine Bedienung

Kein  
Kesselunterhalt

Einfachste  
Montage

Gefahrlos

## Elektrische Linearheizung System Zweifel-Oerlikon (Pat.)

für Deckenheizungen, Arbeits- und Trockenräume, Textilfabriken, Magazine etc.

Elektroden-Dampfkessel- und Speicher-Anlagen für Hoch- und Niederspannung

# ARMCO-EISEN

## FÜR DIE CHEMISCHE INDUSTRIE



### „ARMCO“ SPEZIALITÄTEN:

GROBBLECH  
MITTELBLECH  
FEINBLECH  
SCHWEISSDRAHT FÜR  
AUTOGENES UND  
ELEKTR. SCHWEISSEN

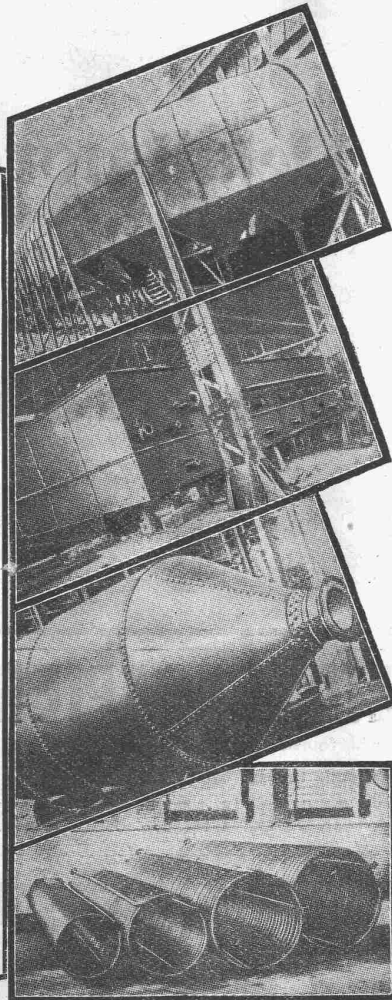
BLECHE  
Schwarz-Blech  
Galvanisiertes Blech  
Weiss-Blech  
Verbleites Blech  
Emaillier-Blech  
Tiefzieh-Blech  
Tiefzieh-Glanz-Blech

#### PROFIL-EISEN

EISENDRAHT  
Telegraphen-Draht  
Armaturen f. Übersee-Kabel  
Stacheldraht  
Drahtgeflecht

#### NÄGEL UND NIETEN BANDEISEN

Weitere Spezialitäten in  
„Armco“-Stahl-Blechen:  
Transformator-Bleche  
Karosserie-Bleche



### Fünf Gründe für seine Ueberlegenheit:

Chemische Reinheit  
Widerstandsfähigkeit  
Leitungsfähigkeit für Elektrizität  
Besonders zum Emaillieren geeignet  
Besonders zum Schweißen geeignet.

Für die nebenstehend gezeigten Konstruktionen haben die Ingenieure Armco-Eisen vorgeschrieben, weil es durch seine besonderen Eigenschaften die grösste Wirtschaftlichkeit gewährleistet.

### Besonders zu beachten:

Seine Widerstandsfähigkeit gegen Korrosion will nicht sagen, dass ungeschütztes Armco-Eisen gar nicht oxydiert, wohl aber dass es im Gegensatz zu gewöhnlichem Stahl zufolge seiner Homogenität nicht selektiv korrodiert, d. h. keine lokale tiefe Rostlöcher bildet. Die auf ungeschütztem Armco-Eisen sich bildende dünne, gleichmässige Oxydschicht wirkt in dem Sinne schützend, dass sie die Weiteroxydation erschwert und rasch abklingen lässt.

Das Armco-Eisen ist gleichmässig in seiner Beschaffenheit und Analyse. Erzeugung von Armco-Eisen in Europa: England, Frankreich, Deutschland (Vereinigte Stahlwerke A.G.). THE ARMCO INTERNATIONAL CORPORATION, 123, Avenue de Villiers, Paris.

General-Vertreter für die Schweiz:  
DR. HONEGGER & DR. KOENIG

Sonnenquai 10 — Zürich  
Telephon: Hottingen 19.19

### Galvanisierte Armco-Bleche auf Lager:

Jules Schoch & Cie., Zürich  
E. Strahm A.G., Basel  
Hans Schoch, Basel  
Francillon S.A., Lausanne

Beispiel eines von vielen Gutachten aus der Industrie:  
Ein grosses deutsches chemisches Werk berichtete im März 1928 über seine Eignungsversuche (Schnellversuche) folgendes:

„Wir haben das uns zu Versuchszwecken zur Verfügung gestellte Blech aus Armco-Eisen gegen Angriffe von ammoniakalischer Kochsalzlösung, welche mit Kohlensäure gesättigt wurde, geprüft und festgestellt, dass das Blech unter gleichen Verhältnissen gegenüber gewöhnlichem Eisenblech eine erheblich grössere Haltbarkeit hatte.“

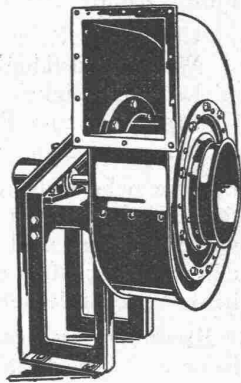
Wir stellten bei dem Armco-Blech eine Gewichtsabnahme von 25% und bei gewöhnlichem Blech eine solche von 55% nach 16tägiger Einwirkung fest.“

**Eigenschaften des Armco-Eisens und Verwendungs-Beispiele.**  
Folgende Zusammenstellung der Eigenschaften, die bei Armco-Eisen in besonders günstigem Masse vorhanden sind, ergänzt durch einige typische Verwendungsbeispiele, soll den Interessenten auf die für ihn wichtigen Punkte nochmals hinweisen:

1. Chemische Reinheit.  
Apparate und Röhren in der chemischen Industrie.
2. Rostwiderstandsfähigkeit.  
Hoch- und Tiefbau, Wasserbau, Eisenbahnwesen, Maschinenbau, Hafenanlagen, Schiffsbau und Wehrschützen.
3. Verzinkbarkeit.  
Verzinkte Armco-Eisen-Bleche und Wellbleche von besonders hoher Lebensdauer für Dächer usw., verzinkte Drähte für Drahtzäune und Bandisen für Kabelbewehrung.
4. Emaillierbarkeit.  
Samtartige Oberfläche, gute Tiefziehfähigkeit, kein Werfen, Verzichen und Buckeln im Ofen, keine Blasen-, Sprung- oder Schuppenbildung. Verwendung für Schilder, Ofen und Herde, Geschirr.
5. Haftfähigkeit von Anstrich.  
Gasbehälter, Brückenverkleidung, Reservoirs, Schiffszubehör.
6. Hitzebeständigkeit.  
Kessel, Ofen- und Kaminbau, Rauchföhse.
7. Bearbeitbarkeit.  
Tiefziehzwecke, leichtes, rissfreies Kaltbiegen, Flanschen, Schmieden, Schweißen.
8. Schweißbarkeit.  
Schweisdrähte für Elektro- und Gas-Schmelzschweißung.
9. Magnetische Leitfähigkeit.  
Elektrische Apparate, Polschuhe, Anker.
10. Elektrische Leitfähigkeit.  
Stromleitungsschienen, Leitungsdrähte.

**Sparkochplatten.** Beim elektrischen Kochen hat sich öfter das Bedürfnis nach kleinen Kochplatten mit hoher spezifischer Leistung geltend gemacht. Die schweizerische elektrotechnische Industrie bringt nun seit einiger Zeit solche Platten mit einer Leistung von 550 Watt bei einem Plattendurchmesser von 114 mm auf den Markt. Diese Platten verdienen wegen der damit erzielten Stromersparnis die Bezeichnung «Sparkochplatten». Im Gegensatz zu den Normalplatten haben sie eine kürzere Aufheizzeit; sie eignen sich deshalb besonders für die Zubereitung von kleinen Mengen Speisen, Tee, Milch usw. Die Sparkochplatte wird vor-

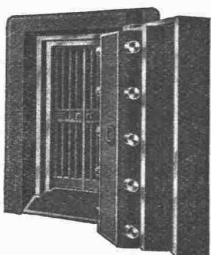
teilhaft in einem vorhandenen Kochherd ein- oder angebaut, oder da, wo weder das eine noch das andere möglich ist, als unabhängige Ergänzungsplatte benützt, in welchem Falle sie noch den Vorteil hat, dass sie beispielsweise auch im Krankenzimmer verwendet werden kann. Die Platte hat Halbwattleistung und benötigt zur Aufheizung, im Vergleich zur gewöhnlichen Platte, verhältnismässig wenig Strom. Sie ist dreifach regulierbar und hat auf der niedrigsten Stufe eine Belastung von nur 150 Watt. Es ist deshalb möglich, grössere Gefässe, zum Beispiel solche von 220 mm Durchmesser, darauf zu setzen, in denen das Kochgut ent-



## Ventilatoren,

sowie ganze Anlagen für  
Ventilation, Entlüftung,  
Entnebelung, Tröcknerei  
und Spänetransport  
fabrizieren

**Wanner & Co. A.-G., Horgen**



**UNION-  
KASSENFABRIK  
A.-G.**

Spezialhaus für modernen  
Kassen- und Tresorbau

ZÜRICH  
GESSNERALLEE 36

## PAUS-ZEICHENPAPIERE

Grösste Auswahl, feinste und billige Qualitäten

LICHTPAUSEN, maximale Grösse: 120 × 1000 cm, sehr billig.

Vertrauenshaus **SUTER-GLOGG, BASEL 7** Gründung 1906

**PANZER ROLLADEN**  
FEUER & EINBRUCHSICHER



**EREDI FU DOMENICO FRANZI**  
LUGANO

## Diana-Platten

für

**Unterdächer und  
Einlagestreifen**

in Ziegeldächer

schützen gegen Hitze u. Kälte,  
Feuchtigkeit, Russ, Feinschnee

Kostenfreie Offerten durch:

**ETERNIT A.-G.  
Niederurnen.**



Alle  
Förder- u.  
Antriebs-  
**KETTEN**  
liefert  
A. Stotz A.G.  
STUTTGART

Generalvertretung und Fabriklager für die Schweiz:  
**AMSLER & Co., FEUERTHALEN**

Technische

## Photographie

Spezialität:

**Architekturaufnahmen**

Konstruktionen, Maschinen

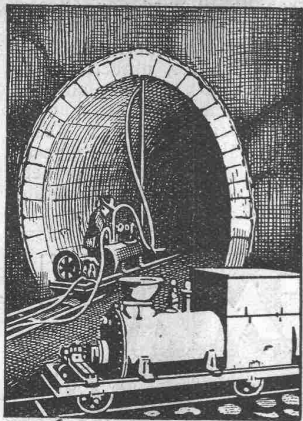
Zeichnungen u. Pläne

Katalog-Aufnahmen

**H. Wolf-Bender**

Zürich

16 Kappelergasse 16



Zement-Injektionsmaschinen  
**KESSELSCHMIEDE  
RICHTERSWIL**



**GUT & Co.**  
Treibriemenfabrik  
**ZÜRICH**  
Gegründet 1866

Leder-Riemen  
Gummi-u. Balata-Riemen

**Subox-Verbleiung**

**Bester  
Oberflächen-  
Schutz**

**SUBOX A.-G.**  
Langstr. 187  
Zürich 5.

**Schablonen-  
Papier**

liefern ab Lager

**A.-G.  
Jucker-Wegmann  
Zürich - Tel.: S. 46.74**

**Technikum  
STRELITZ i.M.**

Hoch- und Tiefbau, Betonbau, Eisenbau,  
Flugzeugbau, Maschinenbau, Autobau,  
Heizung u. Elektrotechnik. Eig. Kasino.  
Semesterbeginn April u. Okt. Progr. frei.

**„Moskopffabrik“ - Zement-  
schwemmsteine - Bimmedielen**

überall prämiert mit  
den höchsten Auszeichnungen

**P. MOSKOPF G. m. b. H.**  
Neuwied 8.

Offerten zur Ausübung von Erfindungspatenten

**IMER & DE WURSTEMBERGER** vormals  
**EIMER-SCHNEIDER** INGENIEUR GENÈVE

Die Inhaber folgender schweizerischer Patente wünschen mit schweizerischen Fabrikanten bezw. Interessenten in Verbindung zu treten und sind gerne bereit, Lizenzen zu erteilen oder die Patente zu verkaufen.

No. 96.676, The Fletcher Electro Salvage Co., Ltd., pour: „Procédé pour le nettoyage de la surface d'un objet en fer ou alliage de fer en vue d'y effectuer un dépôt électrolytique“.

No. 101.219, Piero M. Salerni, pour: „Appareil pour aiguiser les lames de rasoirs de sûreté“.

No. 101.343, The Libbey Owens Sheet Glass Co., pour: „Procédé d'étirage de verre en feuilles et dispositif pour sa mise en œuvre“.

No. 101.344, pour: „Procédé d'étirage de verre en feuille“.

No. 101.567, pour: „Procédé pour placer un nouveau rouleau de redressement dans un appareil pour l'étirage du verre en feuilles, et appareil pour le réaliser“.

No. 102.219, pour: „Machine pour l'étirage de verre en feuilles“.

No. 102.495, pour: „Procédé pour l'étirage continu du verre en feuilles“.

No. 103.175, pour: „Dispositif pour couper du verre en feuilles“.

No. 107.610, L. Arnalot-Carrera, pour: „Appareil d'électrolyse“.

No. 112.359, Nicasio F. Oliván Palacin, pour: „Procédé de préparation d'un mélange gazeux azoté et combustible“.

No. 112.361, Nicasio F. Oliván Palacin, pour: „Four“.

No. 124.767, Société Chimique des Usines du Rhône, pour: „Procédé et appareil pour la fabrication de l'acétate de cellulose“.

No. 126.204, Société Chimique des Usines du Rhône, pour: „Procédé de fabrication continue de l'acétate de cellulose, et installation pour la mise en œuvre de ce procédé“.

Gefällige Offerten oder Vorschläge werden durch Herren Imer & de Würstemberger, vormals E. Imer-Schneider, Ingénieur-Conseil, 59, Rue du Stand, Genève, weiterbefördert.

empfeht sich für

**Wehrli-Verlag** Photographische Kunst- und Verlagsanstalt  
**Kilchberg - Zürich**

Photogr. Aufnahmen von Gebäuden, Maschinen etc.  
Vergrößerung u. Verkleinerung von Plänen, Landkarten etc. auf jedes gewünschte Format.  
Preisliste steht zu Diensten.

**Cliche's**  
für Buchdruck

**Armbruster & Söhne**  
Ob. Zäune Zürich  
Tel. Hott: 63.65

**Keim** 'sche  
**MINERALFARBEN**

wetterfest und lichtecht  
seit 50 Jahren anerkannt  
bestes Material für farbige Fassaden. Man hüte sich vor Nachahmungen.

**CHR. SCHMIDT**  
Zürich 5 Hafnerstrasse 47



**Bodmer & Cie**  
ZÜRICH, HOLBEINSTR. 22  
Zentralheizungen  
Oefen, Cheminées  
Elektr. Akkumulier-Oefen

**Vertrauenssache.**

Erfahrener Schweizer Kaufmann, gesetzten Alters, seit 18 Jahren selbständiger Bücherexperte und Organisator, wäre in der Lage periodische Ueberwachung oder Selbstbesorgung der Buchhaltung zu übernehmen und dem Geschäftsinhaber in allen kaufmännischen Angelegenheiten als Vertrauensperson beizustehen. — Feinste Referenzen. Mässiges Honorar. Strengste Diskretion.

**FRITZ WIDMER, Bücher-  
Experte, Höngg, Jakobsgut.**

**Zu kaufen gesucht:  
Ein fahrbarer Portalkranen**

mit Raumprofil für Eisenbahnwagen, Tragkraft 5 t, Ausladung 4,5 m. Offerten sind zu richten unter Chiffre Z. A. 572 an  
**Rudolf Mosse, Zürich.**

**Erfindungs-Patente**  
Marken-Muster-  
u. Modell-Schutz im inn. u. Ausland

**H. KIRCHHOFER** vormals  
**Bourry-Séquin & Co. ZÜRICH**  
1880

weder langsam weiterkochen, d. h. auf Siedepunkt gehalten werden soll, oder grössere Mengen nur warmzustellen, und zwar mit gutem Wirkungsgrad der Platte. Um die Sparmöglichkeit zu vergrössern, werden zu den Sparkochplatten besondere Kleinkochgeschirre geliefert, damit auch bei kleinen Kochgutmengen nur eine geringe Masse an Kochgeschirr erwärmt werden muss, was wiederum den Gesamtwirkungsgrad erhöht.

**Leipziger Technische Messe und Baumesse.** Die diesjährige Leipziger Frühjahrsmesse (3. bis 13. März) dürfte alle bisherigen Messen in Leipzig an Grösse und Reichhaltigkeit übertreffen.

## AKTIVER TEILHABER

Guteingeführtes **Baugeschäft** im schweizerischen Mittelland, ländliches Industriezentrum mit ca. 10000 Einwohnern, mit grösserer mechanischer Schreinerei sucht aktiven Teilhaber. Gründliche Kenntnis der Holzbranche, insbesondere der Zimmerei und Schreinerei, sowie Erfahrung im Berechnungswesen erforderlich. — Anmeldungen unter Chiffre Z. G. 521 befördert  
**Rudolf Mosse, Zürich.**

### GESUCHT

für die Kriegstechnische Abteilung in Bern

## ein Fachkontrolleur für den Flugzeugbau

**Erfordernisse:** Gelernter Mechaniker, wenn möglich mit technischer Bildung, Erfahrungen im Flugzeug- und Motorenbau, Fliegerbrevet. Militärpiloten werden bevorzugt, deutsch und französisch.

**Anmeldungen** mit Lebenslauf, Zeugnisabschriften, Photo, Referenzen, Gehaltsansprüchen und Angabe des frühesten Eintrittstermines sind zu richten bis 5. März 1929 an die

**Kriegstechnische Abteilung in Bern.**

Grosse Entreprise Strasbourg cherche Ingénieur diplômé comme

## Directeur technique.

Exigé: Excellente formation théorique, pratique direction Bureaux d'Etudes, connaissances approfondies dans Direction et Entreprise Béton armé et Travaux publics, grandes expériences établissement devis pour Béton armé et Travaux publics. Indiquer connaissance langues. Situation bien rétribuée avec participation au bénéfice. Seuls candidats ayant occupé situation analogue, jouissante excellente san é; disposant références de tout premier ordre et agés de 35 à 45 ans adresseront leur offre manuscrite avec références, photographie, curriculum vitae et prétentions sous chiffre Z. L. 563 à

**Rudolf Mosse, Zürich.**

## Stelle-Ausschreibung

Beim **Strassen- und Baudepartement** des Kantons Thurgau ist die Stelle eines **Bauführers (Tiefbautechniker)** neu zu besetzen. Verlangt wird gute Praxis im Tiefbau, Fähigkeit zum Zeichnen und zur Kalkulation. Gehalt: V. Besoldungsklasse nebst Zulagen für Aussendienst. Der Antritt kann sofort erfolgen. Selbstgeschriebene Anmeldungen bis **28. Februar** an das unterzeichnete Departement. Persönliche Vorstellung nur auf Einladung.

Frauenfeld, den 14. Februar 1929.

Baudepartement des Kantons Thurgau.

Usine importante de la branche alimentaire cherche jeune

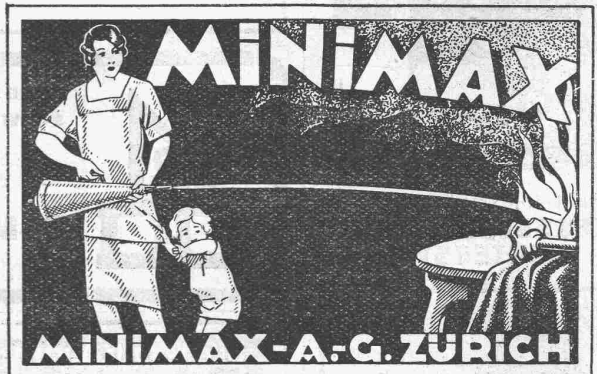
## TECHNICIEN-MECANICIEN

ou

## INGENIEUR-MECANICIEN

ayant bonne pratique d'atelier, avec connaissances en électricité et sachant les deux langues. — Offres avec copies de certificats, photographies, indication d'âge et prétention à adresser sous chiffres P. 10764 F. à **Publiotas, Berne.**

Durch Eröffnung der neuen Baumessehalle 19 wird das Ausstellungsgelände für die Baumesse verdreifacht. Eine Reihe bauwissenschaftlicher Vorträge gewähren den Besuchern die Möglichkeit, über alle Fortschritte auf diesem Gebiete unterrichtet zu werden. Die Besucher der Leipziger Messe geniessen eine Ermässigung von 25% sowohl auf den deutschen als auch auf den Schweizerischen Bundesbahnen, gegen Vorweisung des Messeausweises, der von der Schweizer Geschäftsstelle des Leipziger Messeamtes Zürich ausgegeben wird. Eine besondere Bequemlichkeit stellt diesmal der Extrazug dar, der als Tageszug geführt wird und am gleichen Tage in Leipzig ankommt.



### Gesucht

## Architekt oder Ingenieur als Bureauchef

für das technische Bureau einer Bauunternehmung in Zürich.

### Haupterfordernisse:

Praktische und theoretische Erfahrung, vorzugsweise im Hochbau. Technisch und kaufmännisch gebildet, mit ausgesprochener Gewandtheit in Kalkulation und technischer Korrespondenz. Befähigung zur Organisation und Kontrolle von Ausmass, Bauabrechnungen etc. Kenntnis der französischen und italienischen Sprache.

In Betracht kommen nur erstklassige Bewerber, die sich über eine mehrjährige, praktische Tätigkeit in Bau-Unternehmungen ausweisen können.

Handgeschriebene Offerten mit Angabe der Gehaltsansprüche, Eintrittstermin, Beilage von Zeugnisabschriften und Photographie sind erbeten unter Chiffre **O. F. 190 Z.** an **Orell Füssli-Annoncen, Zürich, Zürcherhof.**

## Leistungsfähiges, reichsdeutsches Werk

für lufttechnische Spezialanlagen und Apparate (Luftbefeuchtung, Lüftung, Luftkühlung, Luftheizung, Entstaubung, Entneblung, Trocknung etc.) sucht bei der Industrie gut eingeführten, rührigen

## Vertreter.

Ingenieure oder Firmen, deren Arbeitsgebiet die Wahrnehmung unserer Vertretung ermöglicht, und die Interesse daran haben, werden um Mitteilung ihrer Anschrift gebeten. — Offerten unter Chiffre Z. Z. 590 befördert

**Rudolf Mosse, Zürich.**

**ARCHITEKT**, dipl. Hochbaut, 29 J., verh., wünscht sich zu verändern, in Architekturbureau oder Unternehmung, wenn möglich linkes Zürichseeufer. In allen Bauarbeiten, Chale's, Hotels- und Bergbauweise vertraut und an selbständiges Arbeiten gewöhnt. — Offerten erbeten unter Chiffre Z. E. 557 an **Rudolf Mosse, Zürich.**

# Bauingenieur

ganz erstklassige Kraft, zur selbständigen Führung grosser Bauten in technischer und kommerzieller Beziehung vollkommen geeignet, wird

**gesucht.**

Melden wollen sich nur Herren mit entsprechender nachweisbarer Praxis und Initiative. — Zuschriften unter: „Initiative 8299“ befördert Rudolf Mosse, Wien I., Seilerstätte 2.

## Gesucht: TECHNIKER

als Werkstatt-Techniker für die Abteilung Flugzeugbau der eidgenössischen Konstruktionswerkstätte in Thun.

**Erfordernisse:** Gute allgemeine und technische Bildung, mehrjährige Werkstattpraxis, Geschick im Entwerfen und Schaffen von Fabrikationseinrichtungen, wenn möglich mit Erfahrungen im Metallflugzeugbau, deutsch und französisch. Offiziere oder Unteroffiziere der schweizerischen Armee werden bevorzugt.

**Anmeldungen** mit Lebenslauf, Zeugnisabschriften, Photo, Referenzen, Gehaltsansprüchen und Angabe des frühesten Eintrittstermines sind zu richten bis zum 5. März 1929 an die **Direktion der eidgenössischen Konstruktionswerkstätte in Thun.**

## GESUCHT:

Angesehenes **Baugeschäft** auf dem Platze Zürich, mit fortwährend guter Beschäftigung sucht zur Ablösung eines stillen Teilhabers gegen Sicherstellung

**Frs. 100,000.-**

Aktive Beteiligung nicht ausgeschlossen. — Offerten unter Chiffre Z. F. 178 befördert Rudolf Mosse, Zürich.

## Wir suchen

1. für unsere Schwestergesellschaften in Paris, Brüssel und Bukarest tüchtige

# Heizungs-Techniker

die sich über mehrjährige, erfolgreiche Praxis auf dem Gebiete der Heizungsbranche ausweisen können;

2. für unsere Heizungsabteilung in Winterthur jüngere, tüchtige

# Zeichner

(eventuell Schriftlithographen) zur Anfertigung von Projekt- und Ausführungsplänen, Planschriften usw. Erfordernisse: Sauberes und rasches Arbeiten.

Bewerber, die auf dauernde Stellung reflektieren, wollen ausführliche Offerten mit Angaben über Alter, Bildungsgang, Gehaltsansprüche und möglichen Eintrittstermin unter Beifügung von Zeugnisabschriften und Photographie, einreichen an

**Gebr. Sulzer, Aktiengesellschaft,  
Winterthur.**

L'Association de Constructeurs Britanniques de Machine Outils, 169, Quai Valmy, Paris recherche pour Paris,

# Ingénieur

pouvant prendre responsabilité service technique. Connaissance de l'utilisation des machines outils en toutes fabrications et langue anglaise indispensables, traitement pouvant atteindre environ 50,000 frs. — Ecrire avec référence à l'adresse ci-dessus.

## GESUCHT jünger. Architekt od. Bauzeichner,

gewandter Zeichner und Darsteller, zum sofortigen oder spätern Eintritt auf Architekturbureau in Bern. Bei zufriedenstellenden Leistungen dauernde Anstellung. — Offerten mit Lehr- und Tätigkeitsausweis sowie Gehaltsansprüchen beförd. unt. Chiffre Z. A. 534 Rudolf Mosse, Zürich.

## PATENTE

Muster und Marken überall durch  
**J. AUMUND, ZÜRICH**  
Ing. und Patentanwalt  
Stampfenbachstr. 34  
Tel.: H. 03.79 Gegr. 1895

Wer übernimmt eine

## Technische Uebersetzung

vom Deutschen ins Französische (Baumaschinenbranche). — Offerten erbeten unt. Chiffre Z. G. 616 beförd. Rudolf Mosse, Zürich.

## Konkurs-Steigerung.

Aus dem Konkurse des **Hans Rohrer**, Ingenieur, wohnhaft gewesen in Zug, Inhaber der Firma Hans Rohrer, Bauunternehmung, Seestrasse 297 in Zürich 2, wird im Auftrage der Konkursverwaltung

**Montag, den 25. Februar 1929, nachmittags 16 Uhr**  
gegen Barzahlung öffentlich versteigert:

## Baulokomotive

600 mm Spurweite, 55/60 HP, System Heuschel & Sohn,  
Kessel No. 15859.

Versammlung im Lager der **Rob. Aebi & Cie., A.-G. beim Güterschuppen Altstetten.**

Zürich, den 14. Februar 1929.

Konkursamt Wiedikon-Zürich  
ALB. HOFMANN, Notar.

Eingetragene



Handelsmarke

## Kieselgur-Infusorienerde

bestes Isoliermittel gegen Hitze, Kälte und Schall, für Wohnhäuser, usw.

## Gebraunte Kieselgursteine

**G. W. REYE & SOHNE**  
HAMBURG 21

## GELEGENHEIT!

Zu verkaufen neue

### CLOSETS

mit Sitz . . . . . Fr. 27.—  
ohne Sitz . . . . . Fr. 18.50

### PISSOIRSCHÜSSELN

Guss emailliert p. St. Fr. 15.—

### WAGENWINDEN

(Fusswinden) v. 1500—3000 kg  
Tragkraft v. Fr. 70.— b. 110.—

### WANDBECKEN

div. Grössen v. Fr. 8.— b. 15.—

### TOILETTEN

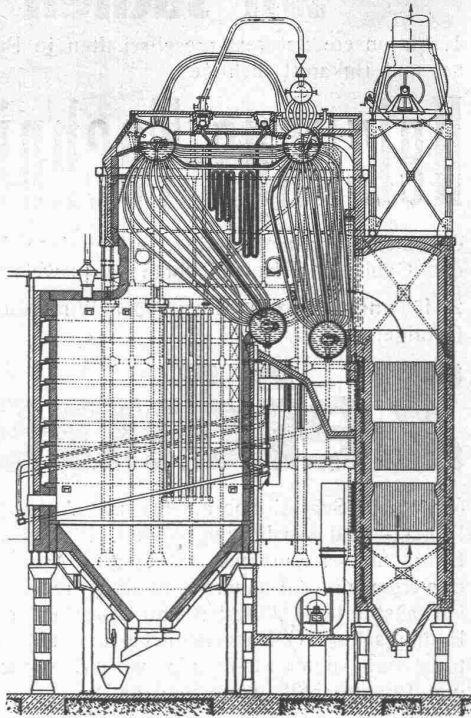
div. Grössen v. Fr. 25.— b. 35.—

Rud. Bachmann's Nachf. F. Wolgast  
ZÜRICH 5, Quellenstrasse 45  
Telephon: Ufo 35.87

Zu verkaufen:

## ARBENZ - Lastwagen

4 Tonnen Tragkraft, auf Vollgummi, in frisch revidiertem Zustande, grosse Ladebrücke, wegen Nichtgebrauch billig abzugeben. — Offerten unter Chiffre J. H. 2133 S. an Schweizer Annoncen A.G., Schaffhausen



Sulzer-Kesselanlage mit Kohlenstaubfeuerung  
(5 Kesseleinheiten von je 1100 m<sup>2</sup> Heizfläche)

# Sulzer

## DAMPFKESSEL

**Höchstdruckkessel**  
nach neuem patentiertem System  
für Betriebsdrücke bis zu 100 atm. und mehr

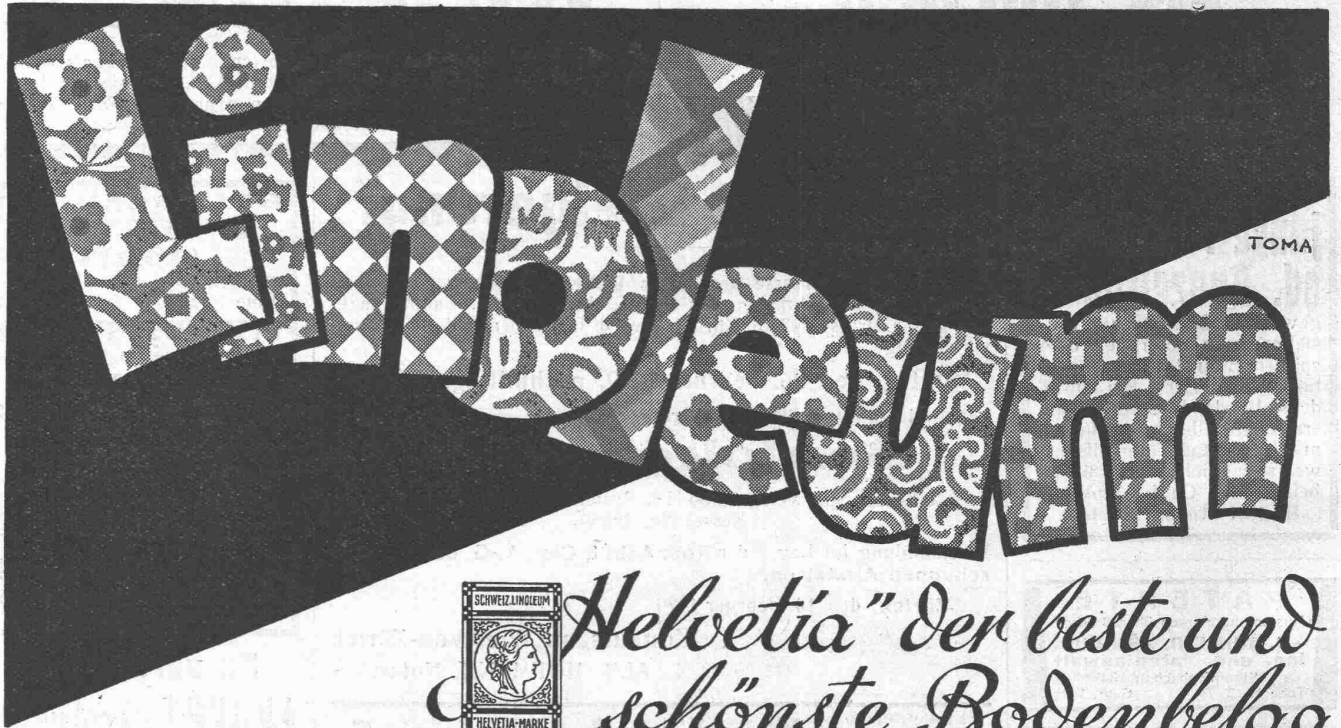
**Steilrohrkessel**  
mit geraden Röhren bis zu 34 atm. Betriebsdruck  
für höhere Drücke mit abgelenkten Röhren

**Sektional-Wasserkammer-Kessel**  
Land- und Marine-Typ, bis zu 50 atm. Betriebsdruck

**Grosswasserraumkessel**  
aller Grössen

**Elektrokessel für Hochspannung**  
**Elektro-Akkumulierkessel**

**GEBRÜDER SULZER**  
AKTIENGESELLSCHAFT, WINTERTHUR



TOMA



*Helvetia" der beste und  
schönste Bodenbelag*

**Linoleum A.-G. Giubiasco (Schweiz)**