

Zeitschrift: Schweizerische Bauzeitung
Herausgeber: Verlags-AG der akademischen technischen Vereine
Band: 93/94 (1929)
Heft: 8

Werbung

Nutzungsbedingungen

Die ETH-Bibliothek ist die Anbieterin der digitalisierten Zeitschriften auf E-Periodica. Sie besitzt keine Urheberrechte an den Zeitschriften und ist nicht verantwortlich für deren Inhalte. Die Rechte liegen in der Regel bei den Herausgebern beziehungsweise den externen Rechteinhabern. Das Veröffentlichen von Bildern in Print- und Online-Publikationen sowie auf Social Media-Kanälen oder Webseiten ist nur mit vorheriger Genehmigung der Rechteinhaber erlaubt. [Mehr erfahren](#)

Conditions d'utilisation

L'ETH Library est le fournisseur des revues numérisées. Elle ne détient aucun droit d'auteur sur les revues et n'est pas responsable de leur contenu. En règle générale, les droits sont détenus par les éditeurs ou les détenteurs de droits externes. La reproduction d'images dans des publications imprimées ou en ligne ainsi que sur des canaux de médias sociaux ou des sites web n'est autorisée qu'avec l'accord préalable des détenteurs des droits. [En savoir plus](#)

Terms of use

The ETH Library is the provider of the digitised journals. It does not own any copyrights to the journals and is not responsible for their content. The rights usually lie with the publishers or the external rights holders. Publishing images in print and online publications, as well as on social media channels or websites, is only permitted with the prior consent of the rights holders. [Find out more](#)

Download PDF: 05.04.2026

ETH-Bibliothek Zürich, E-Periodica, <https://www.e-periodica.ch>

SCHWEIZERISCHE BAUZEITUNG

WOCHENSCHRIFT FÜR ARCHITEKTUR / INGENIEURWESEN / MASCHINENTECHNIK
REVUE POLYTECHNIQUE SUISSE

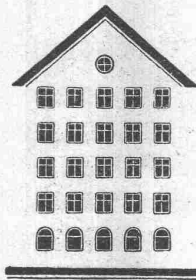
OFFIZIELLES ORGAN DES SCHWEIZER INGENIEUR- UND ARCHITEKTEN-VEREINS
UND DER GESELLSCHAFT EHEMAL. STUDIERENDER DER EIDG. TECHN. HOCHSCHULE
GEGRÜNDET 1883 VON ING. A. WALDNER / HERAUSGEGEBEN VON ING. C. JEGHER

Vereins-Mitglieder, beim Verlag, Schweiz 32 Fr.,
Ausland 40 Fr. jährl.; Nicht-Mitglieder 40 bzw.
50 Fr., postamtl. 30 Cts. mehr. / Einzel-Nr. 1 Fr.

VERLAG CARL JEGHER, ZÜRICH
Dianastrasse Nr. 5 / In Kommission
bei Rascher & Cie., Zürich u. Leipzig

Inserate durch RUDOLF MOSSE, Zürich, die
viergespaltene Colonelzeile 50, Titelseite 80 Cts.,
Anzeigen ausl. Ursprungs 60 Cts., Titelseite 1 Fr.

Fenster



Kiefer-Zürich

LUXFER

**Beton-Gitterfenster für Fabriken
sind billiger als schmiedeiserne**

Verlangen Sie Prospekte

ROB. LOOSER & CIE., ZÜRICH

Telephon: Selnau 72.95

Kittlose Verglasungen

mit hydraulisch gepressten Bleibanden für Oberlichter und Shedbauten aller Art, auf Eisen-, Holz- und
Betonkonstruktionen, mit Draht- und Rohglas, widerstandsfähig gegen säurehaltige Dämpfe, erstellt

JAKOB SCHERRER, Bleicherweg 26, ZÜRICH 2

Fabrikation von Bleiröhren und Bleiprofilen aller Art - Kataloge und Offerten kostenlos

Unfall-

Lebens-

Versicherungen

aller Art schliessen Sie vorteilhaft ab bei

„WINTERTHUR“

Schweiz. Unfall-Versicherungs-Gesellschaft

in Winterthur

Lebensversicherungs-Gesellschaft

Personen- und Waren-Aufzüge „Schlieren“

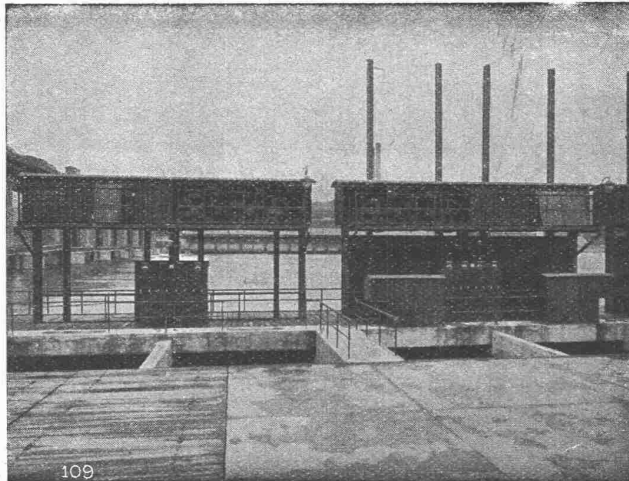
mit automatischer Druckknopfsteuerung.

Schweizerische Wagons- und Aufzügefabrik, A.-G., Schlieren-Zürich

Abteilung: Aufzugfabrik

Telephon: Selnau 26.25

Gesellschaft der L. von Roll'schen Eisenwerke, Gerlafingen
 Gegründet 1823 **Werk „Giesserei Bern“** Gegründet 1823 in Bern
Konstruktionswerkstätten, Eisengiesserei



Windwerke und Turbineneinlaufschützen des Kraftwerkes Augst am Rhein.

Schützenanlagen

- Eisenbahnmaterial**
- Hebezeuge**
- Wehreinrichtungen**
- Zahnradbahnmaterial**
- Standseilbahnen**
- Kabelbaggeranlagen**
- Allgem. Maschinenbau**



Telegramme: Giesserei Bern

Telephon: Bollwerk 50.66

Wir fabrizieren

zufolge unseren über 80 jährig. praktischen Erfahrungen und unserer grossen Leistungsfähigkeit besonders geeignete Baustoffe aller Art:

Asphaltinplatten mit Jute- oder Filzeinlagen zu Isolierungen von Brücken, Tunnels, Unterführungen, Kanälen usw.

Bitumen-Pappen für Grundwasser-Abdichtungen.

„Rexitekt“ Bedachungs-, Isolier- und Unterzugs-Pappen.

„Faba“-Falzbaupappen z. Trockenlegung feuchter Wände u. Decken durch Luftzirkulation.

„Emaillit“ als Betonschutz- und Dichtungsmittel.

„Emaillit“ als Rostschutzmittel.

„Alytol“ Kitt und Anstrichsmasse zur Isolierung von Mauern und Fundamenten gegen Feuchtigkeit; als Schutzbelag auf Röhren aus Eisen und Beton, sowie Dächer.

Goudrons / Holzzement / Klebe- und Anstrichmassen / Frostschutzmittel „Bindesicher“ Eisenlacke, schnelltrocknend / Karbolineum, gewöhnlich und farbig / Teeröle und Destillate / Benzol und Rohöl / Teer- und Asphaltstrassenbaustoffe / Parkettasphalte, kalt und warm zu verarbeiten / Säurewiderstandsfähiger Asphalt / Tonrohrkitt / Pflaster-Vergussmasse / Holzpflasterkitt

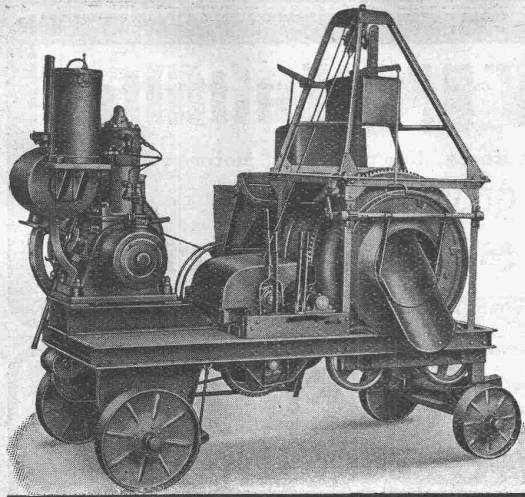
Verlangen Sie von uns bitte Prospekte, Muster und Preise.

VEDAG

VEREINIGTE DACHPAPPEN-FABRIKEN
 AKTIENGESELLSCHAFT

FABRIK C. F. WEBER
MUTTENZ BEI BASEL

TELEPHON: SAFRAN 60.12
 GEGRÜNDET 1846



Der Betonmischer Raco- von-Roll - Modell 1928

ist die vom Kleinmeister und Grossbauunternehmer bevorzugte Schweizer Qualitäts-Betonmischmaschine. Sie verbindet letzte Vervollkommnung mit höchster Leistungsfähigkeit. Gedrängte und übersichtliche Bauart, Rasche und vollkommene Mischung von Fein- und Grobgut. Mit Bauwinde ausgerüstet, ersetzt der Raco-von-Roll-Mischer eine besondere Aufzugsinstallation. — Grössen von 4 bis 60 m³ Stundenleistung.

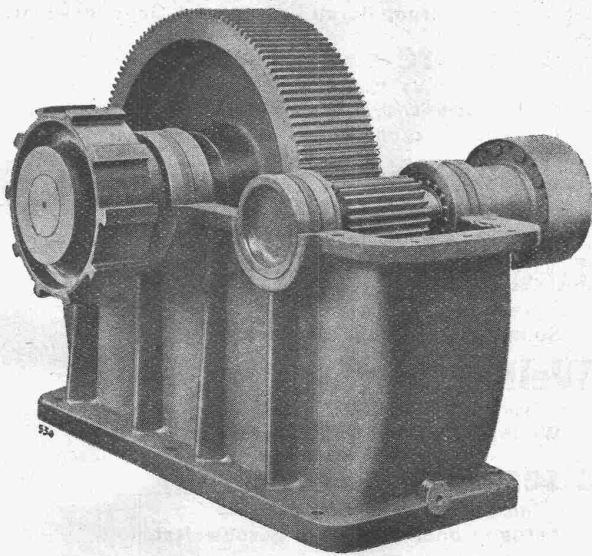
Stationäre und fahrbare Maschinen.

Die Mischmaschine, die den Schweizerverhältnissen am besten entspricht.

Prospekte, Offerten und Referenzen durch:

ROBERT AEBI & CIE., A.-G., ZÜRICH

Maag-Zahnräder A.-G. Zürich



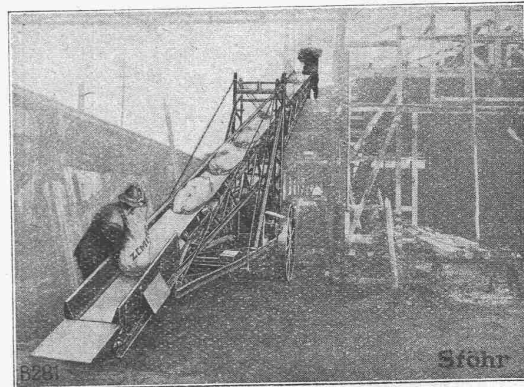
Reduktionsgetriebe für Antrieb von Zementmühlen

450 PS, 1000/144 T. p. M.

Komplette Reduktions- und Tourenerhöhungsgetriebe
Zahnradpumpen
Zahnräder für alle Verwendungszwecke

Stöhr

Fahrbare Förderbänder



zum Fördern und Aufschichten von Zement in Säcken, Sand, Beton-
gemisch, Kohle usw. Zum Ausschachten von Baugruben und zum
Be- und Entladen von Wagen aller Art.

Transportanlagen aller Art.

GENERALVERTRETER FÜR DIE SCHWEIZ:

ING. HERMANN VERSELL

Postfach Bahnhof ZÜRICH 1 Tel.: Hottingen 97.76

WILHELM STÖHR - OFFENBACH a. M.

Spezialfabrik für Transportanlagen und Aufzüge

Zur Messe in Leipzig: Stand 124-138,

Freifläche Nord vor Halle 11. Messe-Telephon: Amt Leipzig 65.731



Glasdächer

Dachoberlichter

in kifflosen Systemen „Kully“

Glasdachwerke

Simon Kully, Olten

Dipl.-Ingenieur E. T. H.

Ältestes Spezialgeschäft
Eigenes Ingenieurbureau

Gegründet 1854
Telephon 56



Patentierete **VISCIN**-Luftfilter

für Lüftungs- und Heizungs-Anlagen, Turbogeneratoren, Kompressoren, Motoren usw.

BESTES FILTER DER GEGENWART

Ventilator A.-G., Stäfa-Zürich



In- und Aus-landspatente **MASCHINENFABRIK** Gegründet 1850
JONNERET & FILS AINÉ, GENÈVE

Spezialität: Rechen-Reinigungsmaschinen f. jede Tiefe u. Rechenneigung. Projekte und Kostenanschläge kostenlos.

F. GAUGER & CO. ZÜRICH

Rolladen aus Stahlblech

Verschiedene Systeme und Profile, Einzel- oder Gruppen-Antrieb, von Hand oder elektrisch.

Ausbalancierung durch Federn oder Gegengewicht.

Basculture

⊕ Patent No. 120,463, zum Hochschieben, zusammenklappbar.

Für Autogaragen, Magazine etc.

Eisenhochbau

Ständer und Unterzüge. Masten.

Eiserne Fenster, kittlose Oberlichter.

Schaufenster-Konstruktionen

in Eisen und Bronze.

Sonnenstoren, Scherengitter.

Wellbleche

gerade und bombiert.

Wellblechbauten, Veloständer.

Eiserne Transportfässer

aus Schwarzblech oder verzinkt.

Autogen oder elektrisch geschweisst.

„Ergo“ Stahl-Möbel (Schweizer. und Auslandspatente)

für Registratur und Archive.

Kostenvoranschläge — Projekte — Referenzen.



GESELLSCHAFT DER LUDW. VON ROLL'SCHEN EISENWERKE
· FILIALE: **EISENWERK CLUS** KT. SOLOTHURN ·

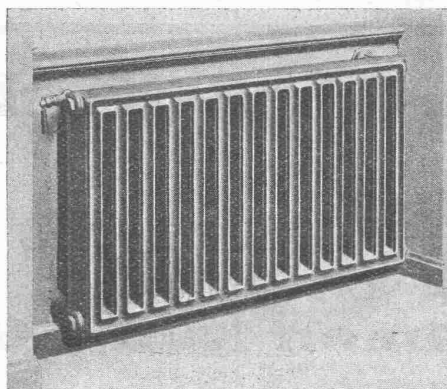


Radiator für freie Aufstellung

Wirksam sauber, und zweckmässig

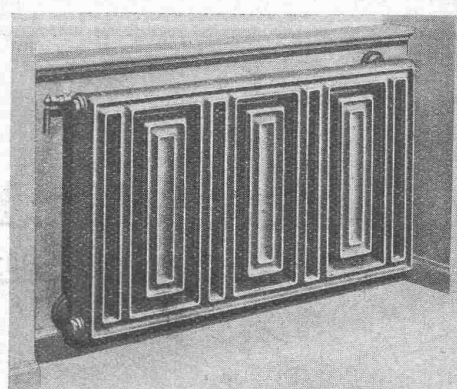
Strahlung nach vorn

Luft-wärmende Rückseite



⊕ Patent

Columbus Normal-Radiator



Beste Ausführung erfordert Wandfüsse und verdeckte Anschlüsse Spezialhahn (Oederlin) und Rücklauf-Ver-schraubung

⊕ Patent

Columbus Sonder-Radiator

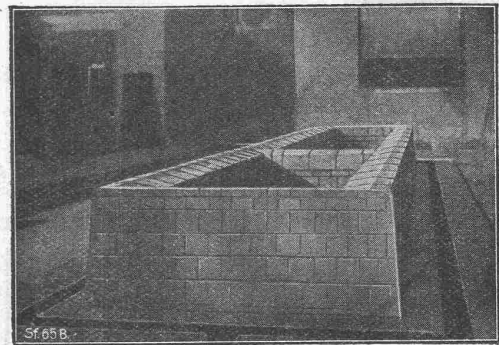
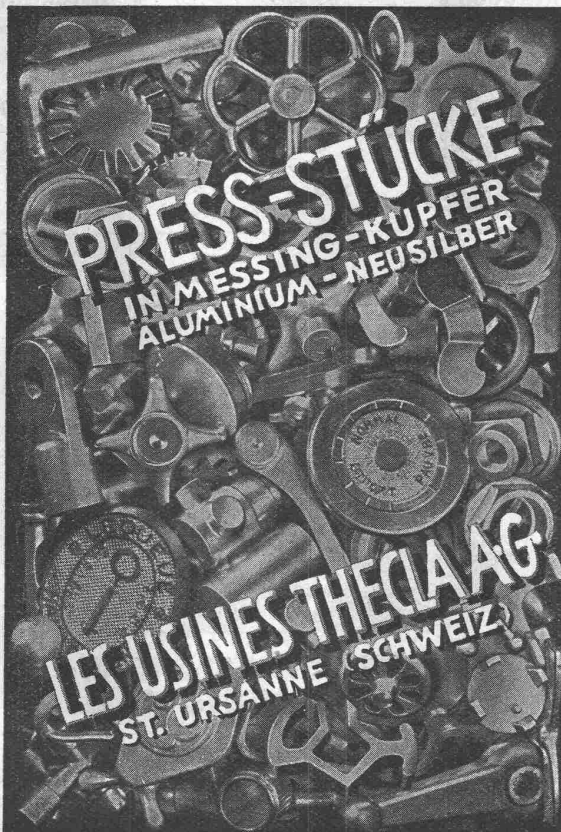
EISENBETON

Holz- und Eisenkonstruktionen in Hoch- und Tiefbau

E. Rathgeb, Dipl.-Ing., Zürich

Ingenieur-Bureau

Tel.: H. 89.92, Stampfenbachstr. 63



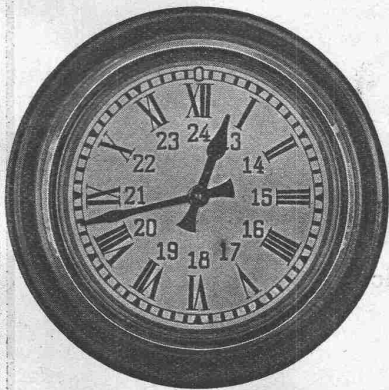
Säurefeste Platten-Auskleidungen

sind haltbarer als Blei und bewähren sich ausgezeichnet zum Schutze von Säure-Behältern aus Beton, Eisen oder anderem Metall, gegen alle Mineralsäuren und organische Säuren.

Stellawerk Aktiengesellschaft

Vertreter:

Alfred Deeg, Zürich 2, Tödistr. 63



HORLOGES ÉLECTRIQUES

FAVAG

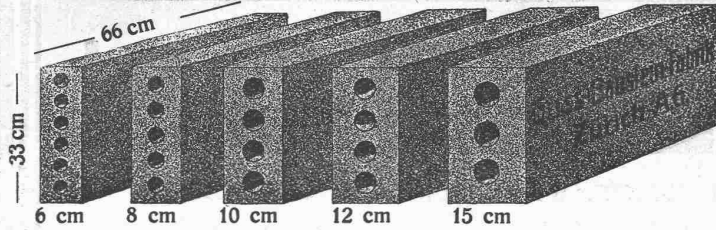
FABRIQUE D'APPAREILS ÉLECTRIQUES

SOCIÉTÉ ANONYME

NEUCHÂTEL

Längsgelochte Schlackensteine

(Eingetragene Marke)



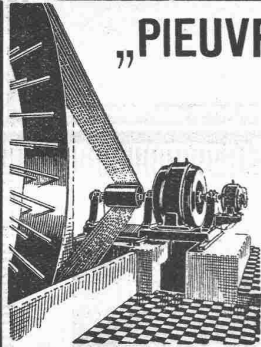
Anerkannt
vorzügliches Baumaterial für alle Arten Hoch-
bauten, insbesondere für **Zwischenwände**,
- und **Hintermauerungssteine**.

Für **Fassadenmauerwerk Spezialsteine**.

Verkauf direkt durch uns.

Guss - Baustein - Fabrik Zürich A. G., Zürich.

„PIEVRE“ - TREIBRIEMEN



Beste
Uebertragungs-Ergebnisse.
Kraftersparnisse.
Garantie für volle Leistungs-
fähigkeit.

**Wegfall
aller Spannrollen!**

Verlangen Sie Offerte bei:

Rauch & Cie., A.-G., Meilen

Elektromotoren

jeder Leistung

Lieferung
Miete
Umtausch

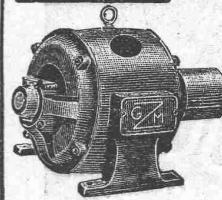
Transforma-
toren
Apparate

Reparatur
Umwicklung
Neuwicklung

Revision von
Personen- u.
Hörschulzügen
i. Abonnement.

Elektromechanische
Werk-
stätten

Gebüder Meier



Zürich
Ausstellungsstr. 25
Tel.: Selnau 73.52

Thun
Freienhofg. 10
Tel.: 8-89

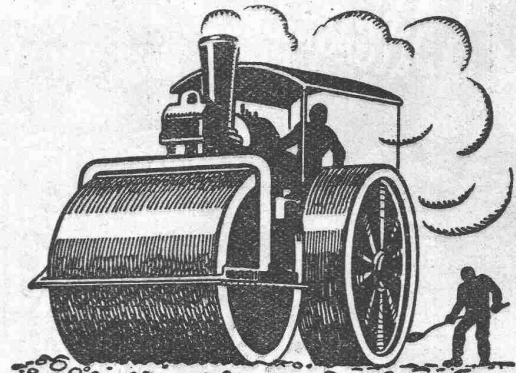
Das lästige
und zeitraubende
Zerschneiden der

Drahtziegel -Rollen

fällt weg. Die
Schweiz. Drahtziegel-
Fabrik A.-G., Lotzwil
liefert

Drahtziegel -Streifen

In allen Breiten.
Muster und Preislisten verlangen
Goldene Medaillen:
Bern 1914, Barcelona 1921
Burgdorf 1924, Bern 1925



**SCHWEIZ. STRASSENBAU-
UNTERNEHMUNG A. G.**

ALPNACH
BAHNHOFPLATZ
TEL.: 7

BERN
LAUPENSTR. 8
TEL.: BOLLWERK 34.33

ZÜRICH
STEINWIESSTR. 40
TEL.: H. 43.81

LAUSANNE
RUE D'ETRAZ 20
TEL.: 22.028

OLTEN
RÖMERSTR. 14
TEL.: 7.89

BASEL
RHEINLÄNDERSTR. 3
TEL.: SAFRAN 23.90

CHUR
U. BAHNHOFSTR. 230
TEL. 147 (-31)

Kleinsteinpflasterungen

OEL

als Heizmittel ist

PRAKTISCH SAUBER OEKONOMISCH

Jede Auskunft erhalten Sie unverbindlich
durch die techn. Abteilung

der

LUMINA A. G., Sihlporte, ZÜRICH