

Zeitschrift: Schweizerische Bauzeitung
Herausgeber: Verlags-AG der akademischen technischen Vereine
Band: 93/94 (1929)
Heft: 7

Werbung

Nutzungsbedingungen

Die ETH-Bibliothek ist die Anbieterin der digitalisierten Zeitschriften auf E-Periodica. Sie besitzt keine Urheberrechte an den Zeitschriften und ist nicht verantwortlich für deren Inhalte. Die Rechte liegen in der Regel bei den Herausgebern beziehungsweise den externen Rechteinhabern. Das Veröffentlichen von Bildern in Print- und Online-Publikationen sowie auf Social Media-Kanälen oder Webseiten ist nur mit vorheriger Genehmigung der Rechteinhaber erlaubt. [Mehr erfahren](#)

Conditions d'utilisation

L'ETH Library est le fournisseur des revues numérisées. Elle ne détient aucun droit d'auteur sur les revues et n'est pas responsable de leur contenu. En règle générale, les droits sont détenus par les éditeurs ou les détenteurs de droits externes. La reproduction d'images dans des publications imprimées ou en ligne ainsi que sur des canaux de médias sociaux ou des sites web n'est autorisée qu'avec l'accord préalable des détenteurs des droits. [En savoir plus](#)

Terms of use

The ETH Library is the provider of the digitised journals. It does not own any copyrights to the journals and is not responsible for their content. The rights usually lie with the publishers or the external rights holders. Publishing images in print and online publications, as well as on social media channels or websites, is only permitted with the prior consent of the rights holders. [Find out more](#)

Download PDF: 17.02.2026

ETH-Bibliothek Zürich, E-Periodica, <https://www.e-periodica.ch>

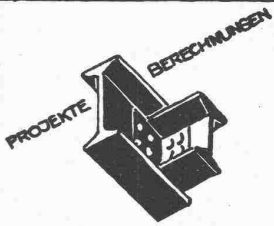
Sondierbohrung? - Erinnre Dich..

der A.G. Guggenbühl, Zürich!

Filterbrunnen / Pumpwerke
Grundwasser-Absenkung / Tiefbohrungen im Fels

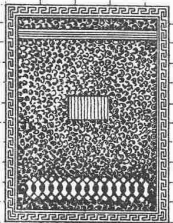
Spezialität: **Bohr-Pressbetonpfähle**

Tel.: Uto 38.38 / ZÜRICH 1 / Bahnhofstr. 90 b. Hauptbahnhof



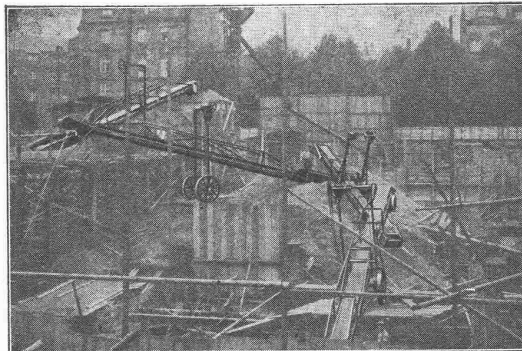
**EISEN
KONSTRUKTION**
KITTLÖSE
GLASBEDACHUNGEN
BAU- & KUNST-
SCHLOSSERARBEITEN
**GEBR. TUCHSCHMID
FRAUENFELD**

Jul. Hädrich
Eisenkonstruktionen
Zürich Werdgutzg. 13
Telephon 5. 2550



**Spezialfabrik für
Briefkasten-Anlagen**
Kataloge zu Diensten

Fredenhagen



FÖRDERBÄNDER

*ermöglichen grösste Lohnersparnis und
Leistungssteigerung im Baugewerbe.*

SPEZIALAUSFÜHRUNG für Kies, Betongemisch, Säcke etc.

*Referenzen aus der Baubranche.
Kataloge etc. auf Wunsch.*

**Wilhelm Fredenhagen
Offenbach am Main**

Wehrli-Verlag

**Photographische
Kunst- und Verlagsanstalt
Kilchberg - Zürich**

empfiehlt sich für
Photogr. Aufnahmen von Ge-
bäuden, Maschinen etc.
Vergrößerung u. Verkleinerung
von Plänen, Landkarten etc. auf
jedes gewünschte Format.
Preisliste steht zu Diensten.



die anerkannt beste Anstrichfarbe für Innen- u. Aussen.
Hochglänzend und Matt.

Generalvertreter für die Schweiz:
C. Hässig, Elisabethenstrasse 11, Basel.

Leihdecken



Stamm & Co
EGGISAU
TELEPHON N°2
TELEGR. STAMM EGLISAU

Der **grosse**
Erfolg der

ELECTROLUX-FILTER

der besten und einfachsten

Wasser-Enthärtungs-Apparate

ist kein **zufälliger**;

denn die Unannehmlichkeiten und Schäden, welche besonders in der Schweiz durch das **sehr stark kalkhaltige Wasser** entstehen, sind genügend bekannt.

Filtriertes Wasser

ist weich wie **Regenwasser**; alle Kalk- u. Magnesiumsalze sind restlos entfernt.

Weichwasser erzeugt **garantiert** keinen Kesselstein, weder in Dampfkesseln, Boilern, Zentralheizungen, Autokühlern, Kochgeschirren, Leitungen etc.

Weichwasser löst schon gebildeten Kesselstein wieder vollständig auf!

Weichwasser spart 40—60 % Seife und Waschmittel, **schont** die Wäsche und macht sie **weich** und **weiss**.

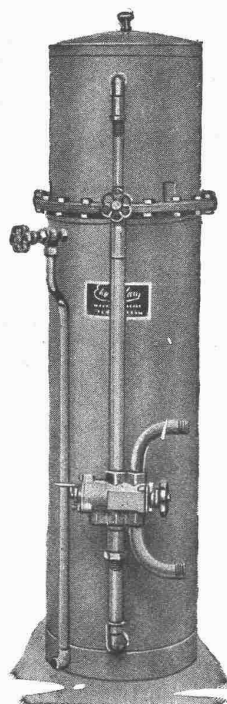
Weichwasser spart 30—40 % Kaffee und Tee und kocht Fleisch, Gemüse, Teigwaren usw. viel **rascher** gar und macht sie **schmackhafter** und **leicht verdaulich**.

Weichwasser **verschönert** den Teint, macht die Haare **weich** und **glänzend**; ist zum Rasieren und für Kompressen das **einziggegebene** Wasser und das **ideale** Badewasser; es **erfrischt** ungemein.

Besichtigen Sie unsere Musteranlage! — Verlangen Sie Prospekt und Referenzen kostenlos!

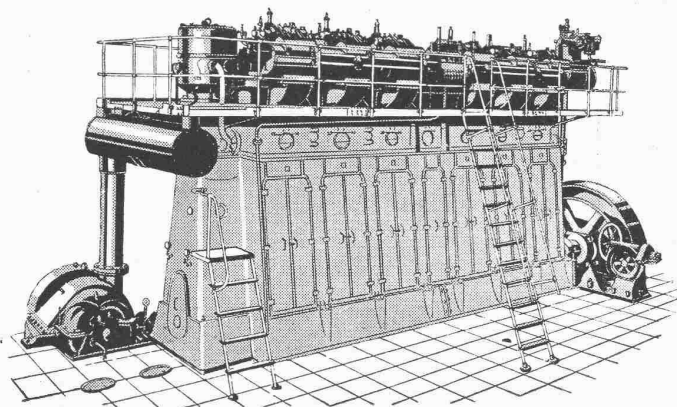
ELECTRO-LUX A.-G., ZÜRICH

Paradeplatz 4 - Abteilung Filter, Telephon Uto 27.56 - Tiefenhöfe 9



Schweizerische Lokomotiv- und Maschinenfabrik WINTERTHUR

S. L. M.-DIESELMOTOREN



1700 PSe S. L. M.-Dieselmotor mit Büchi-Abgasturbinaufladung

für ortsfeste
Kraft-Anlagen, Schiffe und Lokomotiven,
mit lufloser und Lufteinspritzung
des Brennstoffes.

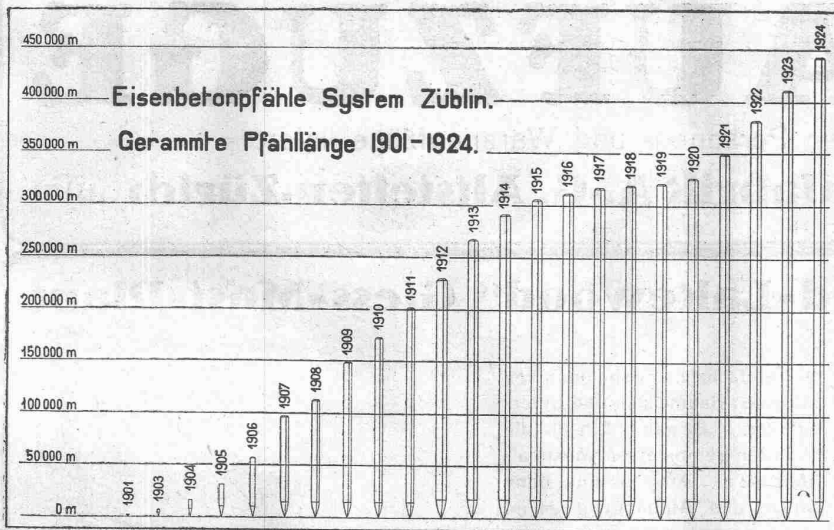
Besonders geeignet als Spitzen-
und Reservekraftmaschinen in
Elektrizitätswerken.

Einheiten von 15 bis 3000 PSe Leistung.

Geringe Anlagekosten.
Sofortige Betriebsbereitschaft.

Ed. Züblin & C^{ie} A.-G., Zürich-Basel

Ingenieurbureau und Bauunternehmung



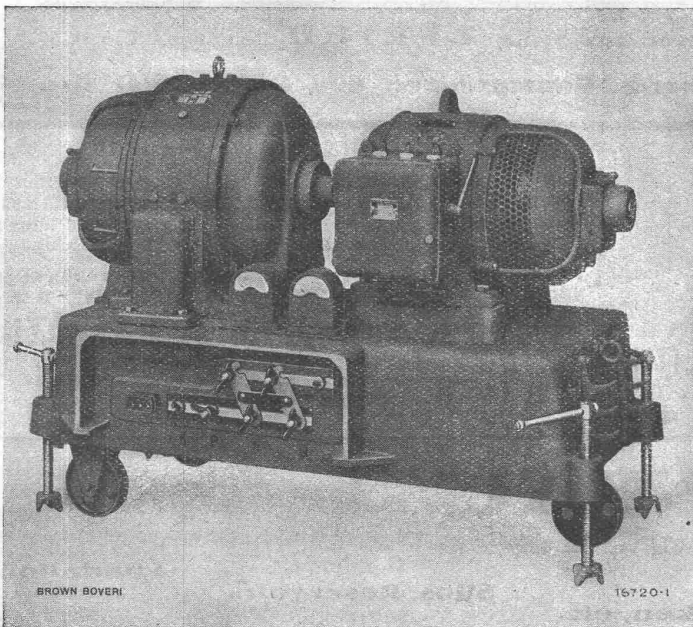
Eisenbetonpfähle System Züblin.
Gesamte Pfahlänge 1901 bis 1924.

**Projektierung u. Ausführung
von Hoch- und Tiefbauten**

Spezialitäten:

Eisenbetonpfahlrammungen
Brücken in Beton und Eisenbeton
Silos und Lagerhäuser
Kläranlagen System Züblin
Wasserbauten und Foundationen
Tiefbohrungen
Taucherarbeiten

B B C



Lichtbogen Schweißgruppen

Bauart Brown Boveri

*Qualitativ höchststehende Schweiß-
nähte*

Größte Wirtschaftlichkeit

Einfache, gefahrlose Bedienung

*Feinstufige Regulierbarkeit des
Schweisstromes an der Schweiß-
stelle selbst*

Kurzschlussicherheit

A.-G. BROWN, BOVERI & C^{ie} BADEN (SCHWEIZ)
Verkaufsbureaux: Baden, Basel, Bern, Lausanne

Elektrizität zur Porzellanbereitung. Durch die Inbetriebnahme elektrischer Ofen soll es einer englischen Gesellschaft gelungen sein, eine Brennstoffersparnis von 50% gegenüber den bisher verwandten und nur zeitweilig geheizten Kohlenöfen zu erzielen. Man schätzt, dass die Unterhaltungs- und Betriebskosten sich bei gleicher Leistung beim elektrischen Ofen auf jährlich 5000 gegenüber 50 000 Fr. bei Kohlenfeuerung stellen. Der neue elektrische Ofen hat die Form eines ununterbrochenen Tunnels von ungefähr 24 m Länge, durch den die mit entsprechendem Material beladenen Loren mittels eines langsam laufenden Seilzuges gezogen werden. Diese Loren sind 1,35 m lang und 37,5 cm

breit; sie können etwa 45 kg Material aufnehmen. Die Fahrgeschwindigkeit ist je nach den gewünschten Arbeitsbedingungen verschieden und wird in der Regel auf 1,35 m/h festgesetzt, so dass der ganze Vorgang von der Ein- bis zur Ausfahrt aus dem Tunnel etwa 18 h in Anspruch nimmt. Bei gewöhnlichen Arbeitsbedingungen ist die Leistung ungefähr eine Lore pro Stunde. Zur Heizung dienen elektrische Nickel-Chrom-Widerstandselemente von etwa 40 kW Leistung, die auf etwa einen Drittel der Länge in der Mitte des Tunnels derart angeordnet sind, dass die Wärme auf die Loren gestrahlt wird. Das erste Drittel dient dann zur Vorwärmung und das letzte Drittel der Tunnelänge zur Abküh-

UTO-AUFZÜGE

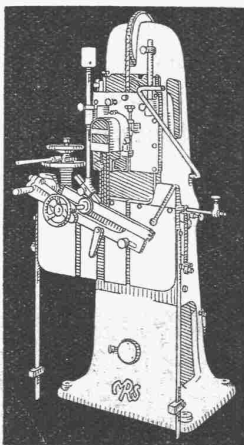
die modernen elektrischen Personen- und Warenaufzüge liefert

UTO Aufzug- u. Kranfabrik A.-G. Altstetten-Zürich

Schutzmarke



**Hochleistungs-
Holzbearbeitungs-
MASCHINEN.**



für alle Industrien
RAUSCHENBACH
Schaffhausen

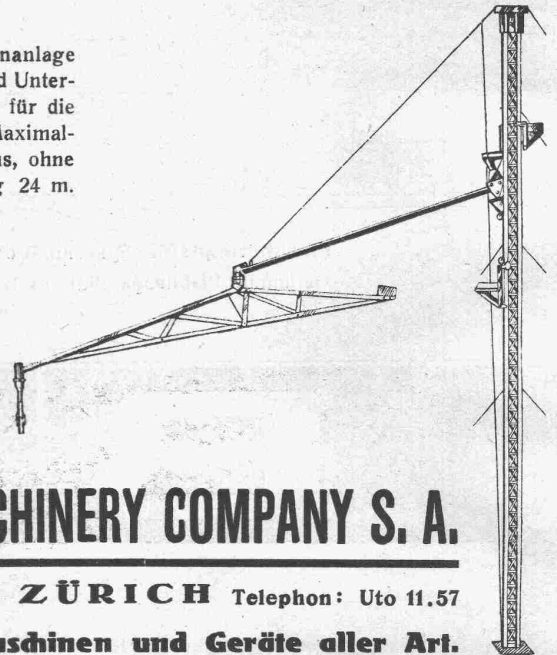


„Allied-Lakewood“ Giess-Mast-Plant

Die einfachste Gussbetonanlage für jeden Baumeister und Unternehmer. — Bewährt sich für die kleinsten Betonmassen. Maximalhöhe 42 m. Arbeitsradius, ohne Stütze und Aufhängung 24 m.



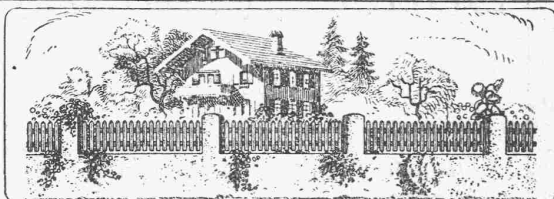
Mehrere Anlagen
im Betriebe
in der Schweiz.



ALLIED MACHINERY COMPANY S. A.

Löwenstrasse No. 16 **ZÜRICH** Telefon: Uto 11.57

Amerik. Baumaschinen und Geräte aller Art.



ZAUNFABRIK BONSTETTEN A.-G., IN BONSTETTEN,
liefert Holzzäune jeder Art, Spezialität
— ZÄUNE AUS BÜNDNER-BLUT-LÄRCHENHOLZ —

Modelle

Referenzen stehen zur Verfügung.

(Modell der Schweizerischen Pflgerinnenschule, ausgestellt vom 10. bis 24. Februar im Kunstgewerbemuseum in Zürich.)

Mathilde Bunn, Männedorf b. Zürich.

Druckarbeiten

aller Art, in jeder Ausführung, liefert die Buchdruckerei JEAN FREY A.-G., Dianastrasse 5-7, Zürich

EISENBETONBAU

Konstruktionen in Holz und Eisen

Deckensysteme jeder Art

Brücken, etc.

Silos, Reservoirs

Fundationen

R. SCHELLENBERG & Co

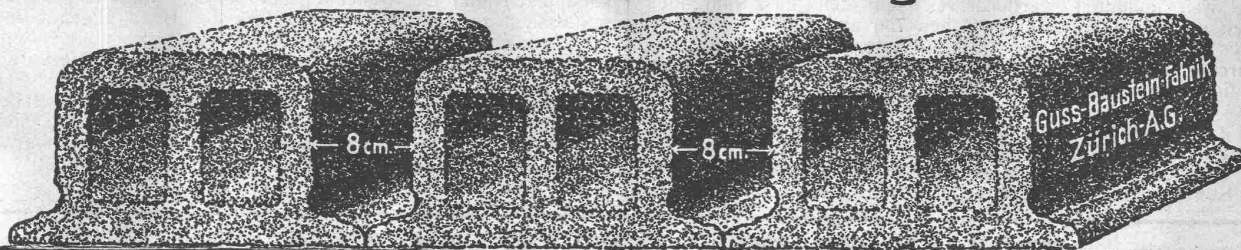
Ingenieurbureau für Hoch- und Tiefbau

Tel.: Limmat 13.95

ZÜRICH 1

Rämistrasse 7

Deckensteine PHÖNIX (Eingetr. Marke)



Euböolith-Böden

garantiert bestbewährter
fugenloser Bodenbelag für
Fabriken, Schulen, Kranken-
häuser und Bureaux. **Tel.: 3.35**
Euböolithwerke A.-G., Olten

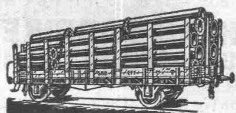
Heizkessel

für
Warmwasser-
und
Dampfheizungen
in diversen bewährten
Modellen

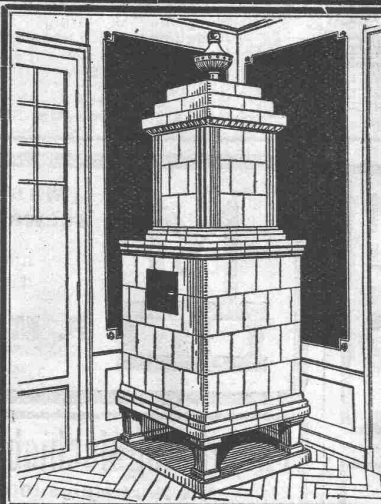
Radiatoren

Erstklassige
Ausführung.

Zent A. Bern



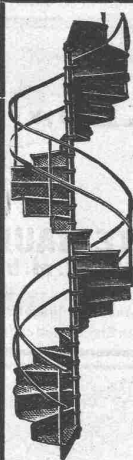
Rohrleitungen & Apparate
aus Eisenblech
liefert vorteilhaft:
f. h. Bertrams Basel 13
Vogesenstr. 101 - Telephone Safran Nr. 46. 90



Kachel-Ofen

in jeder
Ausführung

**Ofenfabrik
Kohler A.G.**
Metz bei Biel



Gebr. Demuth

Telephon 170 **Baden** Telephon 170

Fabrik für
Moderne Blechbearbeitung
Patent. gepresste Treppen
Bauschlosserei
Eisenkonstruktionen
Patentierete Kessel

II. Abteilung

Sanitäre Einrichtungen
Elektrische Boyler und
Zentralheizungen



Boiler sind erstklassig

Bachmann & Kleiner
Aktiengesellschaft

Serlikon

Vertrauenssache.

Erfahrener Schweizer Kaufmann, gesetzten Alters, seit 18 Jahren selbständiger Bücherexperte und Organisator, wäre in der Lage periodische Ueberwachung oder Selbstbesorgung der Buchhaltung zu übernehmen und dem Geschäftsinhaber in allen kaufmännischen Angelegenheiten als Vertrauensperson beizustehen. — Feinste Referenzen. Mässiges Honorar. Strengste Diskretion.

FRITZ WIDMER, Bücher-
Experte, Hängg, Jakobsgut.

Worauf haftet Verputz am besten?

Auf durch



gerauten Betonflächen!

Warum?

Contex besitzt die Eigenschaft, den Zement auf eine gewisse Tiefe am Abbinden zu verhindern. Er wird als Lack auf die Schalung gestrichen und nach dem Ausschalen kann die sonst harte, nun weiche Zementhaut abgebürstet oder durch starken Wasserstrahl weggespült werden, wodurch die rauhe Struktur des Betons blossgelegt wird, eine tadellose Verputzgrundfläche ergebend.

Anfragen erbeten an **CONTEX S.A., GENÈVE** Postfach Rive 244

lung. Die Temperatureinstellung erfolgt automatisch; jede gewünschte Temperatur kann nicht nur eingestellt, sondern auch längere Zeit gehalten werden. Je nach den auszuführenden Arbeiten sind Temperaturen zwischen 700 und 820° C erforderlich. Der thermische Wirkungsgrad der Anlage soll sehr hoch sein.

Zürcher Meridian und kant. chirurgische Klinik in Zürich.
Auf dem grossen Grundstück hinter dem Kantonsspital in Zürich lastete seit der Errichtung der eidgenössischen Sternwarte in Zürich die Servitut der Freihaltung eines Landstreifens, durch den der Zürcher Meridian geht. Diese Servitut würde für den Kanton Zürich dadurch lästig, dass sie die richtige Placierung der neuen chirurgischen Klinik, die auf das Gelände zu stehen kommen soll,

unmöglich machen würde. Es fanden deshalb zwischen dem Kanton und dem Bund, bzw. der Eidg. Technischen Hochschule Verhandlungen über die Aufhebung der Servitut statt, und sie führten schliesslich zu dem Abkommen, dass der Bund gegen eine Entschädigung von 70 000 Fr. in die Ablösung der Servitut einwilligte. Für die E. T. H. bedingt dies den Bau eines neuen Observatoriums auf dem Zürichberg.

Autofähre Gersau - Beckenried. Eine innerschweizerische Schiffbauirma plant die Errichtung einer Autofähre Gersau-Beckenried, ähnlich jener zwischen Konstanz und Meersburg. Damit würde die Linie Ostschweiz-Engelberg und Brünig in wesentlichem Masse verkürzt.

BLITZ - GERÜST

OHNE STANGEN

das Ideal aller Gerüste für Fassaden von Wohn- und Geschäftshäusern, Kirchen und für Innen-Räume, wie Kirchen- und Saaldecken, Treppenhäuser usw.

Mietweise Erstellung
für Um- und Neubauten durch:

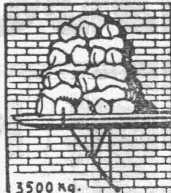
GERÜSTGESELLSCHAFT A. G.

ZÜRICH 7

Tel.: Hottingen 21.34

ALTSTETTEN

Tel.: Uto 52.09



Sowie durch folgende Baugeschäfte:

Zürich: Fietz & Leuthold A.-G.
Zürich: Fr. Erismann, Ing.
Winterthur: J. Häring
Andelfingen: E. Landolt-Frey
Bern: Rieser & Co.
Luzern: E. Berger
Bubikon: A. Oetiker
Basel: Eug. Berli
Glarus: Karl Schweizer-Stüssy

Hochdorf: Aug. Ferrari
Gené: Ed. Cuénod S. A.
Neuhausen: Jos. Albrecht
Herisau: H. Müller
St. Gallen: Sigrist, Merz & Co.
Olten: Otto Ehrensperger
Rheinfelden: F. Schär
Solothurn: F. Valli
Biel: Otto Wyss

EMIL STEINER, WIEDIKON-ZÜRICH

Maschinen-Handlung

Birmensdorferstr. 98

Lager in gebrauchten Maschinen aller Art
DAMPFKESSEL — PUMPEN — RESERVOIRS
RIPPENHEIZRÖHREN ETC.
Neue und gebrauchte Transmissionen
Riemenscheiben in Eisen und Holz



„Moskopfsteine“ - Zement-
schwemmsteine - Bimsdielen

überall prämiert mit
den höchsten Auszeichnungen

P. MOSKOPF G. m. b. H.
Neuwied 5.

ERNST HABERER & CIE. BERN

empfehlen ihre hervorragenden

STUCK- DEKORATIONEN

(Spezialfabrikat „STUCCOLIN“)

Aufträge direkt nach unseren Katalogen,
sowie Arbeiten nach besonderen Entwürfen
und Plänen werden prompt ausgeführt. Spezielle
Zusammenstellungen aus unseren Katalog-Motiven
für Decken, Wände etc. jeder Art und Grösse werden
nach erhaltenen Unterlagen kostenlos gemacht.
Bestens bewährt und eingeführt haben sich unsere
TROCKENSTUCK-PLATTEN (10 bis 20 mm dick)
und unsere **TROCKEN-RABITZ-ARBEITEN** als
Verschalungen - Unterzüge - Ventilationskanäle
und -Gitter - Kasettendecken mit oder ohne-Pla-
fondgrund etc.

Vorteilhafte Konditionen

KATALOGE zur Verfügung

Verlangen Sie Zeichnungen und Vorschläge unserer
neuezeitlichen und modernen Stuck - Dekorationen

Patent-Kugelschiebetürbeschlag „Perkeo“

Bis Jetzt einige 100 000 Beschläge geliefert



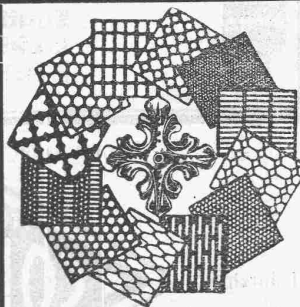
«PERKEO»

ist verwendbar für Zimmer-, Magazin-,
Aufzug-, Harmonika - Segmenttüren,
Theatervorhänge, Schalterfenster usw.
Verlangen Sie Prospekte

VEREINIGTE BAUBESCHLAG-FABRIKEN
GRETSCH & CO., G. m. b. H., FEUERBACH 30 (Württ.)

Fabrikgründung 1863

Zur Leipziger Messe: Ausstellungsgelände Messhalle 12a rechts, Stand 339, 339a u. 345.
Unsere Fabrikate sind in Eisenhandlungen und Baubeschlagspecialgeschäften erhältlich.



H. HEER & Co.
OLTEN

SPEZIALITÄT:

Gelochte und
gepresste Bleche

*Installationen für Verwendung
elektrischen Stromes jeder Art*

BAUMANN, KOELLIKER & CIE., A.-G., ZÜRICH
BAHNHOFSTRASSE - FUESSLISTRASSE 4

OEL

als Heizmittel ist

PRAKTISCH SAUBER OEKONOMISCH

Jede Auskunft erhalten Sie unverbindlich
durch die techn. Abteilung
der

LUMINA A.G., Sihlporte, ZÜRICH**ERWIN MAIER**

Ingenieurbureau

SCHAFFHAUSEN

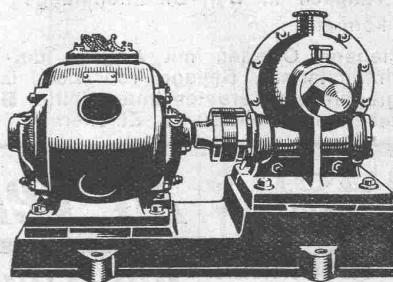
Vorstadt 18 - Telephon: 16.56

**Beratung, Projekte,
Bauleitungen und Gutachten
für Hoch- und Tiefbauten aller Art.**

Spezialität: Eisenbetonbau, Wasserkraftanlagen

E. MAIER

Dipl. Ing. E. T. H., Mitglied S. I. A.

PEKRUN-REDUKTIONSGETRIEBENiedrige Preise!
Viele SpezialmodelleMehr als 20 000 Stück
geliefert!**GLOBOID und ROLLEN-SCHNECKENGETRIEBE**

mit oben oder unten liegender Schnecke oder mit vertikaler Radwelle.

ZAHNRÄDER und STUFENGETRIEBE - WANDERROST-ANTRIEBE

Verlangen Sie Katalog und Schweizer-Referenzliste.

OTTO KOCH, Ing., Techn. Bureau, SCHAFFHAUSEN.**Kantoniales Gewerbemuseum Bern****Ausstellung**

**der Entwürfe vom Ideen-
wettbewerb für neuzeit-
liche Schlosserarbeiten**

vom 6. bis 24. Februar 1929

Geöffnet von 9—12 und 2—5 Uhr

Samstag bis 4 Uhr

Sonntag 10—12 Uhr

EINTRITT FREI.

Bauingenieur

ganz erstklassige Kraft, zur selbständigen Führung grosser Bauten in technischer und kommerzieller Beziehung vollkommen geeignet, wird

gesucht.

Melden wollen sich nur Herren mit entsprechender nachweisbarer Praxis und Initiative. — Zuschriften unter: „Initiative 8290“ befördert
Rudolf Mosse, Wien I., Selterstätte 2.

VEREINIGTE DRAHTWERKE A.G. BIEL

Präzisionsgezogenes Material in Eisen und Stahl, aller Profile, für Maschinenbau, Schraubenfabrikation und Fassondreherei.

Transmissionswellen. — Bandisen und Bandstahl, kaltgewalzt.

Gesucht

Architekt oder Ingenieur als Bureauchef

für das technische Bureau einer Bauunternehmung in Zürich.

Haupterfordernisse:

Praktische und theoretische Erfahrung, vorzugsweise im Hochbau. Technisch und kaufmännisch gebildet, mit ausgesprochener Gewandtheit in Kalkulation und technischer Korrespondenz. Befähigung zur Organisation und Kontrolle von Ausmass, Bauabrechnungen etc. Kenntnis der französischen und italienischen Sprache.

In Betracht kommen nur erstklassige Bewerber, die sich über eine mehrjährige, praktische Tätigkeit in Bau-Unternehmungen ausweisen können.

Handgeschriebene Offerten mit Angabe der Gehaltsansprüche, Eintrittstermin, Beilage von Zeugnisabschriften und Photographie sind erbeten unter Chiffre **O. F. 190 Z.** an Orell Füssli-Annoncen, Zürich, Zürcherhof.

Gesucht Jüngerer ARCHITEKT oder TECHNIKER

guter Darsteller und Konstrukteur bevorzugt. — Offerten etc. an W. Adam, Architekt, Solothurn.

Architekturbureau in

Graubünden

sucht tüchtigen

BAUTECHNIKER

oder

ARCHITEKTEN

Offerten unt. Chiffre O. F. 164 Ch. an Orell Füssli - Annoncen, Chur.

Patent-Verkauf oder Lizenz-Abgabe.

Der Inhaber des schweizerischen Patentes No. 117616 vom 25. Januar 1926, betreffend:

„Pompe à vide ou à pression rotative à palettes à grande vitesse“,

wünscht das Patent zu verkaufen, in Lizenz zu geben oder anderweitige Vereinbarungen für die Fabrikation in der Schweiz einzugehen. — Anfragen befördert

H. KIRCHHOFER, vormals Bourry-Séquin & Co., Ingenieur- und Patentanwaltsbureau, Löwenstr. 51, Zürich 1.

Steinbrecher zu verkaufen

400 mm Maulweite, mit zwei Schwungräder; ca. 4500 kg. System: Mannheimer Eisen-giesserei und Maschinenbau A.-G.; renoviert.

Zu besichtigen bei:
EMIL STEINER, ZÜRICH 3
Eisen-u. Maschinenhandlg.

Zu verkaufen:

die Liegenschaft „Venedigli“ der S. B. B. an der Lavaterstr. in Zürich-Enge.

Gebäulichkeiten Nrn. 31 und 41 und Umgelände mit 3868 m² Grundfläche, für Geschäfts- und Wohnzwecke sehr günstig gelegen. Antritt am 1. Januar 1930, eventuell früher. — Nähere Auskunft erteilt der Grundbuchsekretär, Hauptbahnhofgebäude, I. St., Bureau 19. Angebote sind verschlossen und mit der Aufschrift „Venedigli Enge“, bis Ende Februar 1929 an die Kreisdirektion III der S. B. B. in Zürich einzusenden.

Kreisdirektion III der S. B. B.

GESUCHT:

Angesehenes Baugeschäft auf dem Platze Zürich, mit fortwährend guter Beschäftigung sucht zur Ablösung eines stillen Teilhabers gegen Sicherstellung

Frs. 100,000.-

Aktive Beteiligung nicht ausgeschlossen. — Offerten unter Chiffre Z. F. 178 befördert Rudolf Mosse, Zürich.

Gesucht für die eidg. Konstruktionswerkstätte in Thun

1 dipl. Ingenieur als Statiker für den Flugzeugbau

Erfordernisse: Abgeschlossene technische Hochschulbildung, wenn mögl. mit Erfahrungen im Flugzeugbau; es können nur ganz gut qualifizierte Kräfte in Frage kommen; deutsch und französisch; Offizier der schweizerischen Armee bevorzugt.

Anmeldungen m. Lebenslauf, Zeugnisabschriften, Photo, Referenzen, Gehaltsansprüchen und Angabe des frühesten Eintrittstermines sind zu richten bis 20. Februar 1929 an den Chef der Kriegstechnischen Abteilung in Bern.

Zu verkaufen:

Ein

Drehstrom-Generator

500 Volt, 50 Perioden, 500 Touren, 215 PS, mit angebauter Erregermaschine 110 Volt, Fabrikat Oerlikon.

Ferner: die dazu gehörige

Hochdruck-Turbine

für ein Gefälle von 95 m, samt Antriebsriemen, Fabrikat Escher Wyss.

Beide Maschinen sind tadellos erhalten und können z. Zt. im Betrieb besichtigt werden. Generator und Turbine werden auch einzeln abgegeben.

Anfragen von Interessenten erbeten unter O. F. 279 Z. an

Orell Füssli-Annoncen, Zürich, Zürcherhof.

SPERRHOLZPLATTEN

Zur Vermeidung des Nachtrocknens und Risigwerdens von Holzfüllungen in Türen, Tüfer, Decken etc. verwenden Sie nur prima trockenverleimte Sperrholzplatten aus der

FABRIK VON AD. AESCHLIMANN IN MEILEN.

Muster und Preise zu Diensten.

Erfindungs-Patente
Marken-Muster- & Modell-Schutz im in- u. Ausland
H. KIRCHHOFER vormals
Bourry-Séquin & Co., ZÜRICH
1880

Patent-Verkauf oder Lizenz-Abgabe.

Die Inhaberin des schweizerischen Patentes Nr. 113434 vom 3. März 1925, betreffend:

„Elektrischer Hängesolator für Hochspannungsleitungen“,

wünscht das Patent zu verkaufen, in Lizenz zu geben oder anderweitige Vereinbarungen für die Fabrikation in der Schweiz einzugehen. — Anfragen befördert

H. KIRCHHOFER, vormals Bourry-Séquin & Co., Ingenieur- und Patentanwaltsbureau, Löwenstrasse 51, Zürich 1.

S. a Marca

Technische Uebersetzungen
Zeichnungsbureau

ZÜRICH 6

Haldeneggsteig 7

Patent-Verkauf oder Lizenz-Abgabe.

Der Inhaber des schweizerischen Patentes No. 118803 vom 12. März 1926, betreffend:

„Radiateur pour le refroidissement des moteurs à explosion“,

wünscht das Patent zu verkaufen, in Lizenz zu geben oder anderweitige Vereinbarungen für die Fabrikation in der Schweiz einzugehen. — Anfragen befördert

H. KIRCHHOFER, vormals Bourry-Séquin & Co., Ingenieur- und Patentanwaltsbureau, Löwenstr. 51, Zürich 1.

PATENTE

Muster und Marken überall durch

J. AUMUND, ZÜRICH

Ing. und Patentanwalt

Stampfenbachstr. 34

Tel.: H. 0379 Gegr. 1895



Besuchet die Wiener Frühjahrsmesse 1929

(10. bis 16. März, Rotunde bis 17. März)

Stärkster, von Messe zu Messe sich steigender
Ausländerbesuch aus 16 Staaten.

Luxus- und Gebrauchsartikelmesse, Bedarfsausstellung für das Hotel-, Gastwirt- und Kaffeehaus-Gewerbe, Papier- und Bureaubedarfsmesse, Musikinstrumentenmesse, Möbelmesse, Reklammesse, Textilmesse, Bekleidungsmesse, Leder- und Schuhzubehörmesse, Kunstseiden-Ausstellung, Pelzmodsalon, Technische Messe, Radiomesse, Ausstellung technischer Neuheiten und Erfindungen, Ausstellung des österreichischen Bergbaues, Land- und forstwirtschaftliche Musterschau, Weizenschau, Milchwirtschaftliche Ausstellung, Mastvieh- und Kleintierzuchtausstellung, Weinkost, Bau-, Strassenbau- und Kohlenmesse

Internationale Automobil- und Motorradausstellung.

Kein Passvisum! Mit Messe-Ausweis und Reisepass freier Grenzübertritt!

Fahrtfreiermässigkeiten auf den S. B. B., Oe. B. B. und ausländischen Bahnen sowie Schifffahrtslinien.

Auskünfte aller Art und Messeausweise bei der **Oesterreichischen Handelskammer in der Schweiz, Zürich, Bahnhofquai 7.**

Eidgenössische Technische Hochschule.

Infolge Rücktrittes des Herrn Prof. Dr. Stodola werden zwei Professuren:

- für Technische Wärmelehre, Brennkraftmaschinenbau (speziell Dieselmotorenbau) und Kältetechnik, verbunden mit Konstruktions- und Laboratoriumsübungen;
- für Dampfturbinen- und Turbokompressorenbau (einschliesslich Regulatortheorie) und Wärmekraftanlagen im allgemeinen, verbunden mit Konstruktions- und Laboratoriumsübungen

zur Besetzung auf den 1. Oktober 1929 ausgeschrieben.

Bewerber werden eingeladen, ihre Anmeldungen nebst einem curriculum vitae und Ausweisen über wissenschaftliche Befähigung und praktische Tätigkeit bis zum 28. Februar 1929 dem Unterzeichneten einzureichen, der auf Wunsch nähere Auskunft über die zu besetzenden Professuren erteilen wird.

Zürich, den 2. Februar 1929.

Der Präsident
des Schweizerischen Schulrates:
ROHN.

Antiquarische Veräusserung des **Bücher-Nachlasses** von:

Prof. Dr. G. LASIUS

Zur geill. freien Einsichtnahme der im Zimmer No. 33b (Stadteingang, Treppe links) des **Polytechnikums**, täglich von 14–18 Uhr aufliegenden Kataloge und Werke über Architektur, Kunst; Wissenschaft und Literatur ladet hiermit die geehrten Herren Reflektanten ganz ergebenst ein: **Th. Lasius, Architekt.**

Eisenbeton-Ingenieur

mit vieljähriger Praxis **sucht Stelle** auf Ingenieurbureau oder bei Bauunternehmung. — Offerten unter Chiffre Z. F. 539 beförd. **Rudolf Mosse, Zürich.**

GESUCHT jünger. Architekt od. Bauzeichner,

gewandter Zeichner und Darsteller, zum sofortigen oder späteren Eintritt auf Architekturbureau in Bern. Bei zufriedenstellenden Leistungen dauernde Anstellung. — Offerten mit Lehr- und Tätigkeitsausweis sowie Gehaltsansprüchen beförd. unt. Chiffre Z. A. 534 **Rudolf Mosse, Zürich.**

Gesucht

für Bureau der Ostschweiz

ARCHITEKT

selbständig im Entwurf und Detail. Eintritt baldmöglichst. — Offerten unter Chiffre Z. H. 541 befördert **Rudolf Mosse, Zürich.**

AKTIVER TEILHABER

Guteingeführtes **Baugeschäft** im schweizerischen Mittelland, ländliches Industriezentrum mit ca. 10000 Einwohnern, mit grösserer mechanischer Schreinerei sucht aktiven Teilhaber. Gründliche Kenntnis der Holzbranche, insbesondere der Zimmerei und Schreinerei, sowie Erfahrung im Berechnungswesen erforderlich. — Anmeldungen unter Chiffre Z. G. 521 befördert **Rudolf Mosse, Zürich.**

Wir suchen

1. für unsere Schwestergesellschaften in Paris, Brüssel und Bukarest tüchtige

Heizungs-Techniker

die sich über mehrjährige, erfolgreiche Praxis auf dem Gebiete der Heizungsbranche ausweisen können;

2. für unsere Heizungsabteilung in Winterthur jüngere, tüchtige

Zeichner

(eventuell Schriftlithographen) zur Anfertigung von Projekt- und Ausführungsplänen, Planschriften usw. Erfordernisse: Sauberes und rasches Arbeiten.

Bewerber, die auf dauernde Stellung reflektieren, wollen ausführliche Offerten mit Angaben über Alter, Bildungsgang, Gehaltsansprüche und möglichen Eintrittstermin unter Beifügung von Zeugnisabschriften und Photographie, einreichen an

**Gebr. Sulzer, Aktiengesellschaft,
Winterthur.**

Elektro- Ingenieur

mit abgeschlossener Hochschulbildung für grösseres schweizerisches Elektrizitätswerk

gesucht.

Anmeldungen mit curriculum vitae, Angabe des frühesten Eintrittstermins, Gehaltsanspruch und Photo befördert unter Chiffre Z. B. 549

Rudolf Mosse, Zürich.

Wollfilze u. Haarfilze

in Rollen u. Tafeln, auch gestanzte Formstücke daraus liefern für alle Zwecke zu vorteilhaften Preisen

FRIEDRICH & CO., PEGAU
(Agenten gesucht.) (Deutschland.)

Kolonialgesellschaft
sucht für ihre Unternehmungen in Afrika (Katanga, Belg. Kongo)

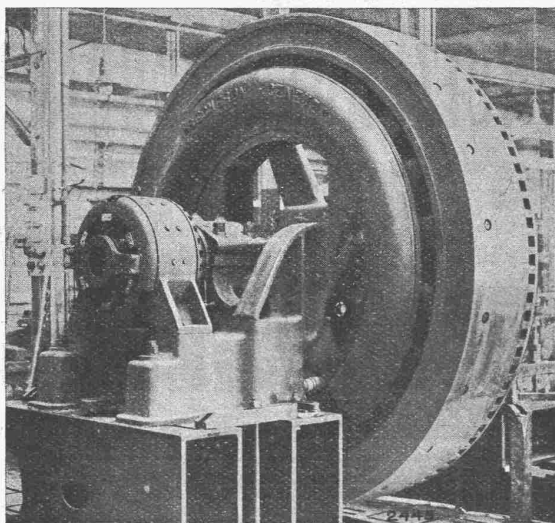
jungen Zivilingenieur

der beim Studium und bei der Ausarbeitung von Projekten für **Gefäl্লাusnütungen**

mitgearbeitet hat. Es werden jene Bewerber bevorzugt, die über Praxis in topographischen Aufnahmen verfügen. — Zuschriften unter Chiffre A. M. 563 à

**Agence Havas, Bruxelles,
Belgien.**

SÉCHERON



Alternateur-volant,
type à pôles extérieurs tournants, de puissance moyenne, pour accouple-
ment à un moteur genre Diesel.

MACHINES ROTATIVES

TRACTION ÉLECTRIQUE

TRANSFORMATEURS

MACHINES ET APPAREILS

POUR LA

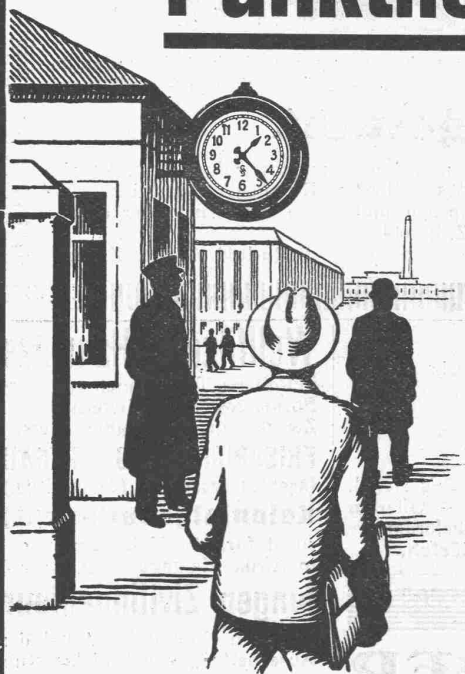
SOUDURE ÉLECTRIQUE

ÉLECTRODES „EXOTHERM“

COURANT CONTINU ET ALTERNATIF

S. A. DES ATELIERS DE SÉCHERON - GENÈVE

Pünktlichkeit im Betrieb



ist eine Vorbedingung für das Gedeihen jedes Unternehmens. Vor allen Dingen müssen zahlreiche Uhren vorhanden sein, die alle gleichmässig genau die Zeit angeben. Das erreichen Sie

durch elektrische Siemens - Uhren.

Unsere Zentraluhrenanlagen bestehen aus einer Hauptuhr und beliebig vielen Nebenuhren. Auch Signaluhren, Zeitstempel, Arbeitszeit-Kontrollapparate können angeschlossen werden und helfen den erzieherischen Einfluss des elektrischen Zeitdienstes vollenden.

*Verlangen Sie kostenlose
und unverbindliche Auskunft.*

SIEMENS
Elektrizitätserzeugnisse A.G.
Abt. Siemens & Halske
Zürich Lausanne

