

**Zeitschrift:** Schweizerische Bauzeitung  
**Herausgeber:** Verlags-AG der akademischen technischen Vereine  
**Band:** 91/92 (1928)  
**Heft:** 7

## **Werbung**

### **Nutzungsbedingungen**

Die ETH-Bibliothek ist die Anbieterin der digitalisierten Zeitschriften auf E-Periodica. Sie besitzt keine Urheberrechte an den Zeitschriften und ist nicht verantwortlich für deren Inhalte. Die Rechte liegen in der Regel bei den Herausgebern beziehungsweise den externen Rechteinhabern. Das Veröffentlichen von Bildern in Print- und Online-Publikationen sowie auf Social Media-Kanälen oder Webseiten ist nur mit vorheriger Genehmigung der Rechteinhaber erlaubt. [Mehr erfahren](#)

### **Conditions d'utilisation**

L'ETH Library est le fournisseur des revues numérisées. Elle ne détient aucun droit d'auteur sur les revues et n'est pas responsable de leur contenu. En règle générale, les droits sont détenus par les éditeurs ou les détenteurs de droits externes. La reproduction d'images dans des publications imprimées ou en ligne ainsi que sur des canaux de médias sociaux ou des sites web n'est autorisée qu'avec l'accord préalable des détenteurs des droits. [En savoir plus](#)

### **Terms of use**

The ETH Library is the provider of the digitised journals. It does not own any copyrights to the journals and is not responsible for their content. The rights usually lie with the publishers or the external rights holders. Publishing images in print and online publications, as well as on social media channels or websites, is only permitted with the prior consent of the rights holders. [Find out more](#)

**Download PDF:** 23.02.2026

**ETH-Bibliothek Zürich, E-Periodica, <https://www.e-periodica.ch>**

# SCHWEIZERISCHE BAUZEITUNG

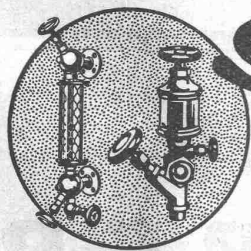
WOCHENSCHRIFT FÜR ARCHITEKTUR / INGENIEURWESEN / MASCHINENTECHNIK  
REVUE POLYTECHNIQUE SUISSE

OFFIZIELLES ORGAN DES SCHWEIZER INGENIEUR- UND ARCHITEKTEN-VEREINS  
UND DER GESELLSCHAFT EHEMAL. STUDIERENDER DER EIDG. TECHN. HOCHSCHULE  
GEGRÜNDET 1883 VON ING. A. WALDNER / HERAUSGEGEBEN VON ING. C. JEGHER

Vereins-Mitglieder, beim Verlag, Schweiz 32 Fr.,  
Ausland 40 Fr. jährl.; Nicht-Mitglieder 40 bzw.  
50 Fr., postamtl. 30 Cts. mehr. / Einzel-Nr. 1 Fr.

VERLAG CARL JEGHER, ZÜRICH  
Dianastrasse Nr. 5 / In Kommission  
bei Rascher & Cie., Zürich u. Leipzig

Inserate durch RUDOLF MOSSE, Zürich, die  
viergespaltene Colonelzeile 50, Titelseite 80 Cts.,  
Anzeigen ausl. Ursprungs 60 Cts., Titelseite 1 Fr.



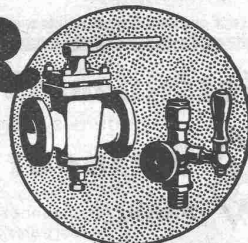
## SULZER

ARMATUREN und ROHRLEITUNGSTEILE

für  
Dampf, Wasser, Säuren, Luft etc.

Ausführliche Kataloge auf Verlangen

GEBRÜDER SULZER, AKTIENGESELLSCHAFT, WINTERTHUR



# STREBEL & STREBEL

HEIZKESSEL & ARMATUREN

## Löhle & Kern A.-G. für Eisenbau, Zürich

Entwurf und Ausführung von

# Eisenkonstruktionen

## ED. BRUN, WÄDENSWIL 1

TELEPHON 102

Älteste Spezialfabrik für Härte-Löt-Schweisssprodukte, Autogen-Zusatz-  
materialien, Lager-Kühlfette, Lager-Kühlöle, Technische Öle und Fette

Preise auf Anfrage

Preise auf Anfrage



# Schindler-Aufzüge

wirtschaftlich, betriebsicher, geräuschlos,

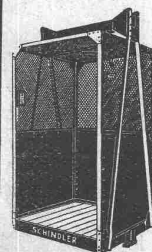
ausserordentlich preiswert

**Schindler & Cie**

**Aufzügefabrik**

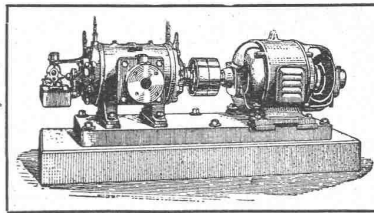
GEGRÜNDET 1874

**Luzern**



# BURCKHARDT

Kolben- und Rotations-  
Maschinen  
50 jährige Erfahrung



Riemenantrieb oder direkte  
Kupplung mit Motoren  
Erstklassige Ausführungen

## KOMPRESSOREN — VAKUUMPUMPEN

MASCHINENFABRIK BURCKHARDT A. G. BASEL

### Maschinenfabrik Weingarten

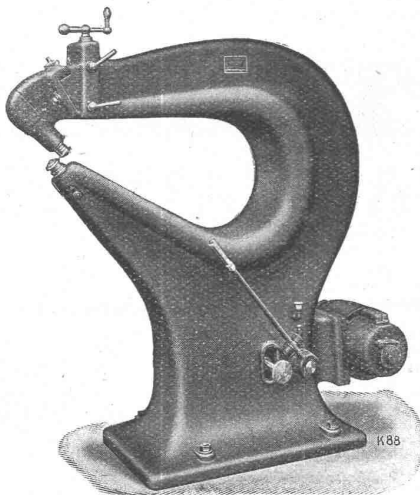
vormals HCH. SCHATZ, A.-G.



**Weingarten, Württ.**



Ausstellungslager:  
ZÜRICH, Ausstellungsstr. 25, Tel.: Selnau 92.57  
Vertreter: MAX BARON



Kreis-, Kurven- und Figurenschere

### Eisen- und Blechbearbeitungsmaschinen

jeder Art und Grösse  
in modernster Konstruktion



## SAURER

Lastwagen • Kippwagen • Sprengwagen  
Gesellschaftswagen • Omnibusse

Auszug aus „MOTOR“, Berlin  
No. 12 - Dezember 1927

LASTWAGENAUSSTELLUNG IN LONDON.  
Von Dipl.-Ing. P. FRIEDMANN.

..... anders wäre es wohl kaum zu verstehen, dass die Schweizer SAURER-Werke mit ihren aus der Genfer Ausstellung bekannten Fahrgestellen erschienen waren, besonders mit ihrem 100 PS Sechszylinder-Omnibus. Dieses Fahrgestell ist so schön in seiner Linienführung und weist mit seiner gekröpften Hinterachse, seinen geneigt stehenden Hinterrädern so viele Feinheiten auf, dass man selbst hier in London in Gegenwart der grossen internationalen Industrie das Urteil nur wiederholen kann, dass es eines der schönsten Omnibus-Fahrgestelle der ganzen Welt sein dürfte ....

Aktiengesellschaft ADOLPH SAURER, Arbon

ERSATZTEILLAGER UND REPARATURWERKSTÄTTEN:  
Für die Westschweiz: Morges (Waadt)  
Für Basel und Umgebung: BASEL, Steinentorstr. 28



Für

Herrschaftshäuser, Villen,  
Wohnkolonien, Einfamilien-Häuser,  
Hotels, öffentliche Gebäude,  
Fabriken etc. etc.

erstellt

technisch vollkommene,  
gediegene u. zweckmässige sanitäre  
Anlagen, Heizungen, Warmwasser-  
Versorgungen etc.

**JOS. ROTHMAYR, Ing., ZÜRICH 1**

Gessnerallee 40 ::: Telefon: Selnau 20.53

SANITÄRE ANLAGEN - ZENTRALHEIZUNGEN





## BAUMESSE LEIPZIG

*im Rahmen d. Frühjahrsmesse v. 4. bis 14. März 1928*

Grösste internationale Musterschau für alle Baustoffe und Artikel des gesamten Bau- und Wohnwesens / Neuzeitliche Bauweisen und Konstruktionen / Alle Arten neuzeitlicher Raumbeheizung / Bau- und Baustoff-Maschinen / Ausstellung von Strassenbaustoffen und Strassenbaumaschinen

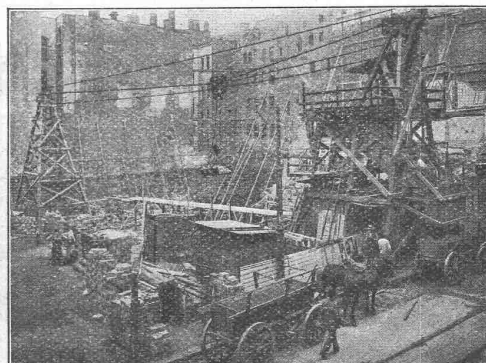
*Auskunft über billige Fahrgelegenheit usw. durch die*

### SCHWEIZER GESCHÄFTSSTELLE DES LEIPZIGER MESSAMTS

ZÜRICH, Bahnhofstrasse 69

Telephon: Selnu 88.54

## BLEICHERT TRANSPORTANLAGEN



Kabelkran von 50 m Spannweite beim Hausbau  
Leistung 15 m³/h.

Bleichert hat weitaus die Mehrzahl aller in Europa hergestellten **Kabelkrane** gebaut. Im Hochbau dienen sie zum Fortschaffen des Aushubes, zum Transport der Baustoffe und Gerüstteile. Sie vereinfachen die Arbeitseinteilung, erhöhen die Leistung und machen das Befahren der Baugrube unnötig.

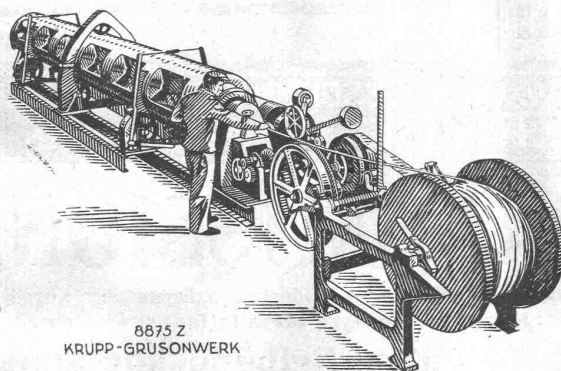
### ADOLF BLEICHERT & CO. A.G. LEIPZIG

DRAHTSEILBAHNEN · KABELKRANE · NAHFÖRDERMITTEL

VERTRETER FÜR DIE SCHWEIZ:

ROBERT AEBI & CIE., A.-G., ZÜRICH

## KRUPP GRUSONWERK



8875 Z  
KRUPP-GRUSONWERK

Schnellverseilmachine D. R. P.

Maschinen zur  
**Herstellung**  
von  
**Drahtseilen**  
und **Kabeln**

Schnell-Verseilmaschinen  
D. R. P.

von höchster  
Leistungsfähigkeit

Vertreter: **SPOERRI & Co., ZÜRICH, Walchestr. 27**

**M A G D E B U R G**

# DAVERIO & C<sup>IE</sup>, A.-G., ZÜRICH 5

Maschinenbau-  
Werkstätte



SPEZIALFABRIK

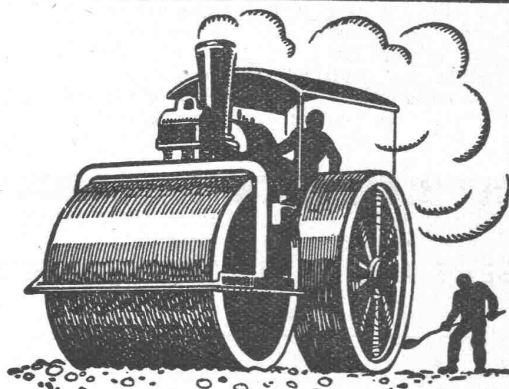
moderner

## Transport- Einrichtungen

für alle  
Industrien und für höchste  
Leistungen



DAVERIO Glieder-Bandtransporteur  
für Kohle, Koks etc.



**SCHWEIZ. STRASSENBAU-  
UNTERNEHMUNG A. G.**

ALPNACH  
BAHNHOFPLATZ  
TEL.: 7

LAUSANNE  
RUE D'ETRAZ 20  
TEL.: 20.28

BERN  
LAUPENSTR. 8  
TEL.: BOLLWERK 34.33

OLTEN  
SOLOTHURNSTR. 4  
TEL.: 7.98

ZÜRICH  
STEINWIESSTR. 40  
TEL.: H. 49.81

BASEL  
RHEINL. NDERSTR. 8  
TEL.: SAFFRAN 28.90

## Strassenwalzungen

**Knorr-Bremse A-G**  
Berlin O 112  
Druckluftbremse f. Bahnen u. Autos  
Speisew. Pumpen f. Normal-  
u. Hochdruck (60 at)  
Motorkompressoren  
Druckluft-  
Anlagen

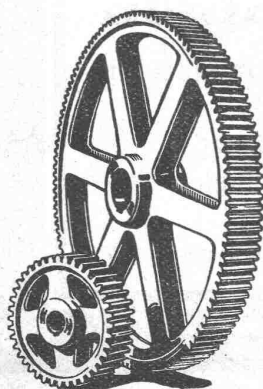
**Ringsfeder**  
"G.m.b.H."  
Verdingen (Rh)  
Ringsfederpuffer  
Reibungspuffer  
Ringsfeder-Prellböcke  
Ringsfeder-Motoren  
Ringsfeder-abfederungen  
Unbeschränkte Stossauf-  
nahme durch Ringsfeder

**Westfälische  
Drahtindustrie**  
Hamm (Westf.)  
Drahtseile  
drahtfrei  
Stahl u. Eisendrahte  
Ketten-Holzschrauben  
4 eckige Drahtgeflechte  
nichtrost. Dr.

General-  
vertreter  
für die Schweiz  
**Ing. C. Wetzel**  
Tech. Bureau 1887 gegr.  
**Zürich, Stapferstr. 12**



GESELLSCHAFT DER LUDW. VON ROLL'SCHEN EISENWERKE  
· FILIALE: **EISENWERK CLUS** KT. SOLOTHURN ·



Zahnräder

## TRANSMISSIONEN

in moderner Ausführung, mit Ringschmierlagern oder Kugellagern.  
Komplette Anlagen für alle Industriezweige.

**Benn's Patent-Reibungskupplungen.**  
**Elektromagnetische Reibungskupplungen.**

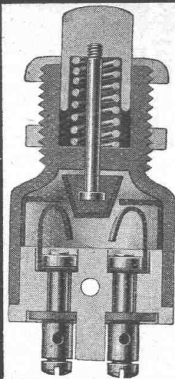
Patentiert in der Schweiz und im Auslande.

**Patent-LENIX-Getriebe**

FILIALE: **GIesserei OLTEN**

**Rohguss zu Riemenscheiben und Zahnradern**  
jeder Grösse und Konstruktion.



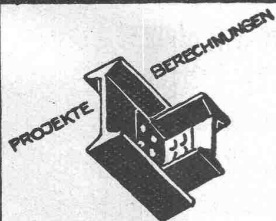


# ADOLF FELLER, HORGEN

FABRIK ELEKTRISCHER APPARATE

## Druckkontakte:

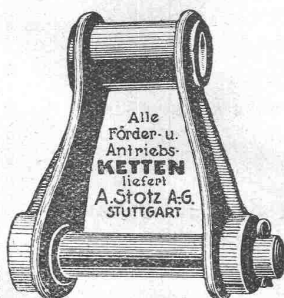
- No. 1226: für **Schwachstrom** (Arbeitsstrom) Läutewerke usw.;  
 No. 1227: für **Lichtanlagen** (Arbeitsstrom) Treppenhausautomaten;  
 No. 1228: Ruhestromkontakt; alle Druckkontakte mit Bronzekontaktfedern auf ausreichend dimensioniertem Porzellansockel mit vollständig isoliertem Kontaktbolzen und in isoliertem Kontaktraum, daher Ueberspringen von Funken auf die metallische Hülse ausgeschlossen. Kein Berührungskontakt, sondern Reibkontakt, daher sicherer Stromschluss.



**EISEN  
KONSTRUKTION**  
 KITTLOSE  
 GLASBEDACHUNGEN  
 BAU- & KUNST-  
 SCHLOSSERARBEITEN  
**GEBR. TUCHSCHMID  
FRAUENFELD**

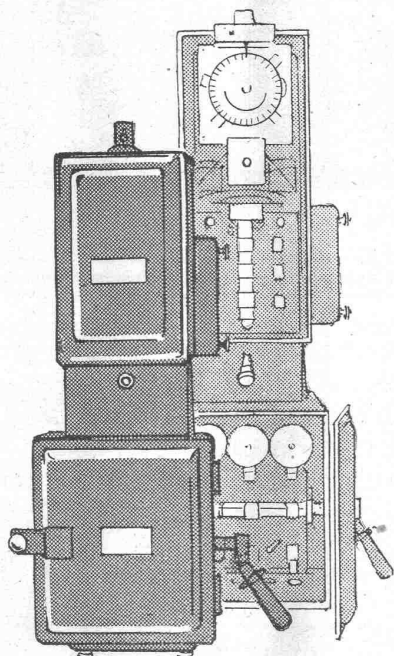


Bedachungen  
 Aeussere Wandverkleidungen  
 Innenbau  
 Installations- und Druckrohre  
 Autogaragen



Generalvertretung und Fabriklager für die Schweiz:  
**AMSLER & Co., FEUERTHALEN**

## Die automatischen Schalt-Apparate



die für ein gutes Funktionieren eines Boilers sehr wichtig sind, werden zu unserem

### CUMULUS Boiler

in unserer eigenen Fabrik auf Grund langjähriger Erfahrung hergestellt. Bei Lieferung unseres Boilers können wir Ihnen auch eine sichere Garantie für tadelloses Funktionieren der Schaltapparate, Sicherheits- u. Druckreduzierventile geben. \* \* \*



## Fr. Sauter A.G. Basel

KITTLOSE **GLASDÄCHER** « WEMA »

sowie

**begehbare und befahrbare Oberlichter**  
 in Glas-Eisen-Beton, System Solfac

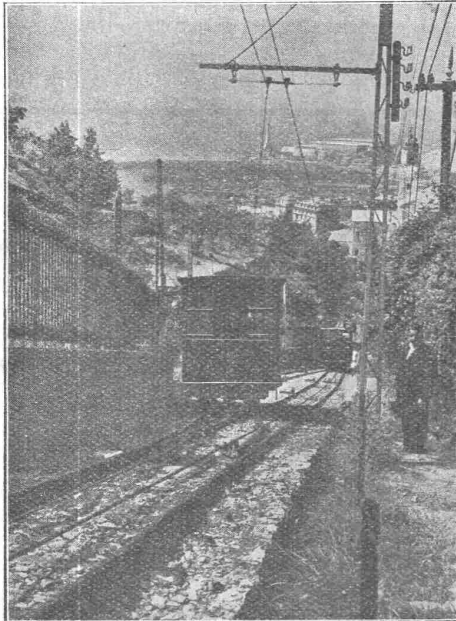
Glasbausteine, feuersichere Abschlusswände, Betonfenster etc.

**MARTIN KELLER & CO., WALLISELLEN-ZÜRICH**

A.-G. der  
**Maschinenfabrik**  
von

# Theodor Bell & Cie.

**Kriens-  
Luzern**  
Gegründet 1855



Drahtseilbahn Zecca-Righi-Castellacio, Genua.

## Drahtseilbahnen

Geleisesseilbahnen für Personen- und Güterbeförderung; Kleinseilbahnen mit nur 1-Mann-Bedienung; Seilwinden für Bauten, Industrien, Berg- und Kraftwerke; verbesserte Zangenbremsen; Patent-Schnellschluss-Bremsen Bauart „Bell“ mit Anpassungsfähigkeit an jedes Schienenprofil, ob schwächer oder stärker

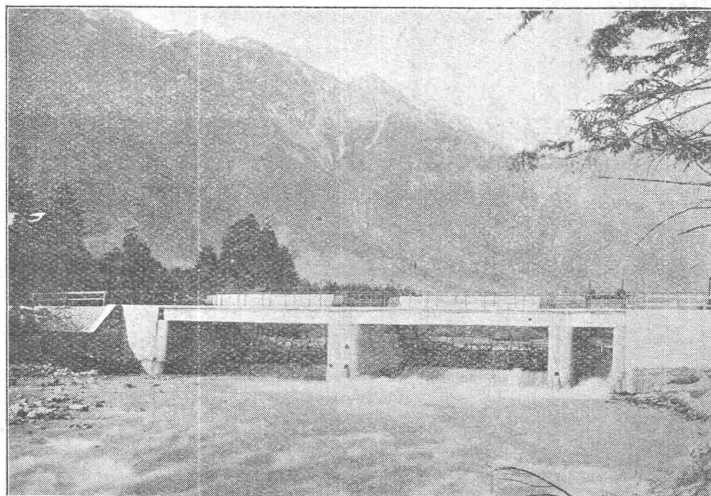
## Stauwerke A.-G., Stampfenbachplatz 3, Zürich 6

Ersie und älteste Spezialfirma mit reichsten Erfahrungen im Bau von

**selbsttätigen und zwangsweise zu bedienenden Wehranlagen.**

**Selbsttätigen Abflussregulierungen**

für Wasserkraft- und Irrigations-Anlagen, entsprechend den modernsten Anforderungen des Wasserbaues.



Zwei automatische Segmentschützen in der Alfenz, je 12,50 x 2 m.

In Betrieb und in Ausführung über 200 Anlagen mit total 3700 m Wehrbreite und ca. 36 000 m<sup>3</sup>/sek Regulierungsfähigkeit.

*Allein-Vertretung für die Schweiz der*

**„Zahnschwele  
Rehbock“**

zur Verhütung von schädlichen Auskolkungen der Sohle von Wasserläufen.

Illustrierter Katalog, Projekte und Kostenanschläge.