

**Zeitschrift:** Schweizerische Bauzeitung  
**Herausgeber:** Verlags-AG der akademischen technischen Vereine  
**Band:** 91/92 (1928)  
**Heft:** 6

## **Werbung**

### **Nutzungsbedingungen**

Die ETH-Bibliothek ist die Anbieterin der digitalisierten Zeitschriften auf E-Periodica. Sie besitzt keine Urheberrechte an den Zeitschriften und ist nicht verantwortlich für deren Inhalte. Die Rechte liegen in der Regel bei den Herausgebern beziehungsweise den externen Rechteinhabern. Das Veröffentlichen von Bildern in Print- und Online-Publikationen sowie auf Social Media-Kanälen oder Webseiten ist nur mit vorheriger Genehmigung der Rechteinhaber erlaubt. [Mehr erfahren](#)

### **Conditions d'utilisation**

L'ETH Library est le fournisseur des revues numérisées. Elle ne détient aucun droit d'auteur sur les revues et n'est pas responsable de leur contenu. En règle générale, les droits sont détenus par les éditeurs ou les détenteurs de droits externes. La reproduction d'images dans des publications imprimées ou en ligne ainsi que sur des canaux de médias sociaux ou des sites web n'est autorisée qu'avec l'accord préalable des détenteurs des droits. [En savoir plus](#)

### **Terms of use**

The ETH Library is the provider of the digitised journals. It does not own any copyrights to the journals and is not responsible for their content. The rights usually lie with the publishers or the external rights holders. Publishing images in print and online publications, as well as on social media channels or websites, is only permitted with the prior consent of the rights holders. [Find out more](#)

**Download PDF:** 23.02.2026

**ETH-Bibliothek Zürich, E-Periodica, <https://www.e-periodica.ch>**

# SCHWEIZERISCHE BAUZEITUNG

WOCHENSCHRIFT FÜR ARCHITEKTUR / INGENIEURWESEN / MASCHINENTECHNIK

REVUE POLYTECHNIQUE SUISSE

OFFIZIELLES ORGAN DES SCHWEIZER INGENIEUR- UND ARCHITEKTEN-VEREINS  
UND DER GESELLSCHAFT EHEMAL. STUDIERENDER DER EIDG. TECHN. HOCHSCHULE

GEGRÜNDET 1883 VON ING. A. WALDNER / HERAUSGEGEBEN VON ING. C. JEGHER

Vereins-Mitglieder, beim Verlag, Schweiz 32 Fr.,  
Ausland 40 Fr. jährl.; Nicht-Mitglieder 40 bzw.  
50 Fr., postamtl. 30 Cts. mehr. / Einzel-Nr. 1 Fr.

VERLAG CARL JEGHER, ZÜRICH  
Dianastrasse Nr. 5 / In Kommission  
bei Rascher & Cie., Zürich u. Leipzig

Inserate durch RUDOLF MOSSE, Zürich, die  
viergespaltene Colonelzeile 50, Titelseite 80 Cts.,  
Anzeigen ausl. Ursprungs 60 Cts., Titelseite 1 Fr.

## SCHWEIZERISCHES BAU-ADRESSBUCH

TECHNISCHES ADRESSBUCH

BAUGEWERBE, MASCHINEN- UND ELEKTROTECHNIK

Neu im März 1928

Subskriptionspreis

Fr. 10.-. Ladenpreis Fr. 20.-

Herausgegeben unter Mitwirkung des Schweizerischen Ingenieur- und  
Architekten-Vereins und des Schweizerischen Baumeister-Verbandes

VERLAG RUDOLF MOSSE \* Limmatquai 34 \* ZÜRICH

## OTIS-AUFZÜGE

130 000 ANLAGEN AUSGEFÜHRT, DAVON IN EUROPA ÜBER 30 000

OTIS-AUFZUGSWERKE, FABRIK ZÜRICH

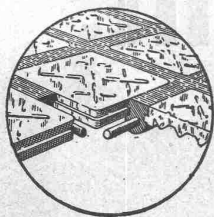
## ED. BRUN, WÄDENSWIL 1

TELEPHON 102

Älteste Spezialfabrik für Härte-Löt-Schweissprodukte, Autogen-Zusatz-  
materialien, Lager-Kühlfette, Lager-Kühlöle, Technische Öle und Fette

Preise auf Anfrage

Preise auf Anfrage



Begehbare Oberlichter aus

### LUXFER-GLASBETON

Pat. Nr. 112 921

sind besser und billiger als unsere bisherigen Keppler-Glasbeton-Oberlichter

**Rob. Looser & Cie., Zürich 4**

Badenerstr. 41 — Tel. S. 72.95

**A.-G.  
CONRAD ZSCHOKKE  
DÖTTINGEN**  
(Aargau)

## EISENBAU.

Brücken, Hoch- und Industriebauten, Stau-  
wehre, Maste, Konstruktionen für Bauin-  
stallationen, Krane, Kessel- und Blechar-  
beiten, Druckrohre, Treppen, Fenster etc.

## Spezialitäten:

Verzinkung (Metallisierung mit Zink, Blei,  
Aluminium, Kupfer etc.) nach dem M. U.  
Schoop'schen Verfahren. (Behälter für che-  
mische Zwecke). - Personen- und Material-  
schleusen für Druckluftgründungen. - Well-  
blechbaracken für jeden Zweck (Baubarak-  
ken, Garagen etc.)

**INGENIEURBUREAU**



**Fabrik explosionwicherer Gefäße**  
**SALZKOTTEN** G.M.  
B.H.  
Zentrale Berlin SW 48 Wilhelmstraße 122  
GENERALVERTRETER FÜR DIE SCHWEIZ:  
**HANS STUTZ, Ingenieur, Carmenstr. 24, ZÜRICH 7**

# E. G. Portland, Zürich

Jura-Cementfabriken, Aarau

Aargauische Portland-Cementfabrik Holderbank-  
Wildeggen

Portland-Cementwerk Würenlingen-Siggental A.-G.

Cement- und Kalkfabriken R. Vigier A.-G.

Portland-Cementfabrik, Laufen

Schweiz. Cement-Industrie-Gesellschaft, Heerbrugg

S. A. des chaux et ciments de Baulmes et Vouvry

Portland-Cementwerk Thayngen A.-G.

Cement- und Kalkwerk Liesberg A.-G.

K. Hürlimann Söhne, Brunnen

Wilhelm Brodtbeck A.-G., Liestal

Cementwerke Därligen A.-G., Bern

Ciment Portland S. A., St. Sulpice

Société des usines de Grandchamp et de Roche

empfehlen ihren

# la. Portland-Cement.

**Verkauf durch die Fabriken selbst**



# Z B

**IEGEL U. ACKSTEINE**

AT. ANNE

## ZIEGEL A.G. ZÜRICH

**TELEPHON SELNAU 6698**
*Verkaufsbureau der Werke:*
*Zürcher Ziegeleien Zürich, Wettwil, Rafz u. H. Keller Schloss Teufen.*
*Vertreter der Firma J. Schmidheiny & Co. Heerbrugg, für Zürich u. Mittelschweiz.*

Die **schwersten Wassereinbrüche und Wasserinfiltrationen**  
werden während des **Wasserdruckes**

unter

**Garantie  
gedichtet**

mit

# „SIKA“

Seit 15 Jahren bewährt.

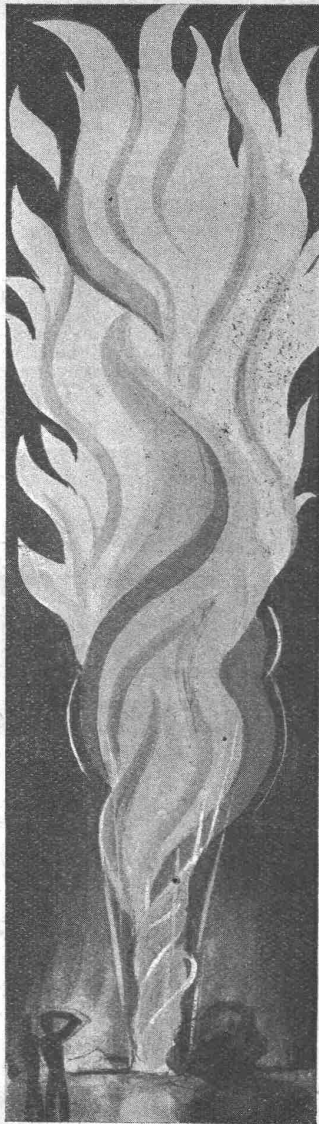


Sulgenbachstollen in Bern; Abdichtung starker Wassereinbrüche  
mit schnellbindender „SIKA“.

## KASP. WINKLER & CIE.

CHEMISCH - BAUTECHNISCHE PRODUKTE

TELEPHON: **ALTSTETTEN-ZÜRICH** TELEGRAMME: „SIKA“ ZÜRICH  
UTO Nr. 50.04



Verwendet

**oe 1**

als Heizmittel

**praktisch                      sauber  
ökonomisch**

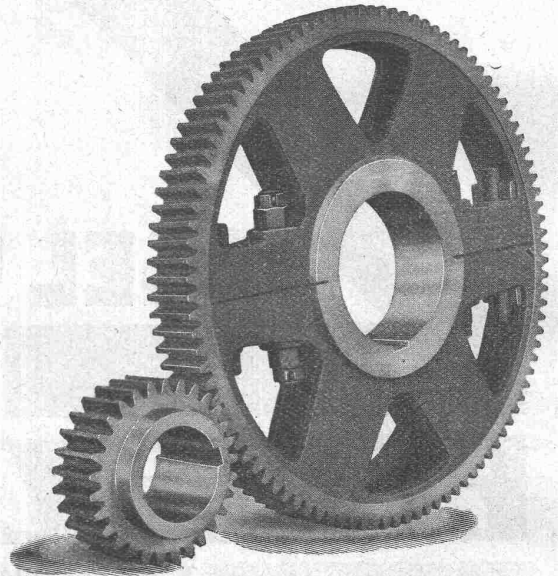
Für jede unverbindliche Aus-  
kunft wende man sich an die

**Technische Abteilung**  
der



**Lumina A.-G. „Sihlporte“ Zürich**

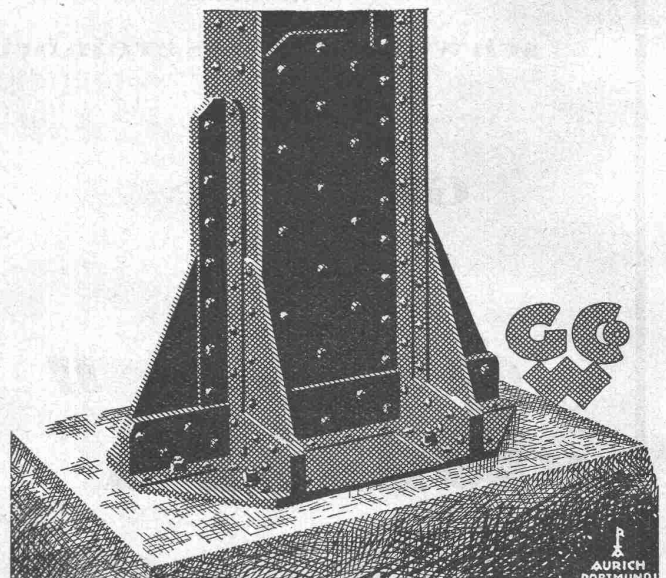
# MAAG-ZAHNRÄDER A.-G. ZÜRICH



Stirnradgetriebe mit gehärteten und geschliffenen Ritzeln  
für elektrische Lokomotiven.

**Zahnräder für alle  
Verwendungszwecke**

**Zahnradpumpen**



**EISEN-  
KONSTRUKTIONEN**

HOCHBAUTEN · MASTE · BLECHARBEITEN  
PROJEKTE · STATISCHE BERECHNUNGEN

**GEILINGER & CO  
WINTERTHUR**

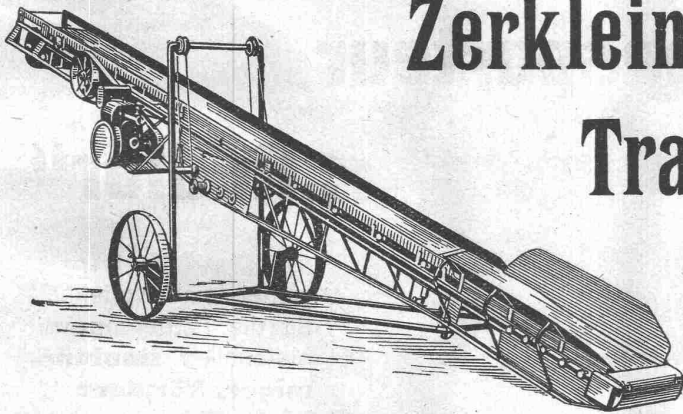


# Therma

## ELEKTR. HEISSWASSERSPEICHER für Badezwecke und komplette Warmwasserversorgungen

Robuste Bauart, Hoher Nutzeffekt, Sparsamer Betrieb

*„Therma“ A.G. Schwanden (Glarus)*



## Zerkleinerungs-Anlagen Transport-Anlagen Rohöl-Motoren

liefert

**U. Ammann**

Maschinenfabrik  
A.-G.

**Langenthal**



GESELLSCHAFT DER LUDW. VON ROLL'SCHEN EISENWERKE  
· FILIALE: EISENWERK CLUS KT. SOLOTHURN ·



Ausführungsrecht für die Schweiz der

## Patent-LENIX-Getriebe

Direkter Antrieb bei grössten Uebersetzungs-Verhältnissen  
und kleinsten Achsendistanzen.

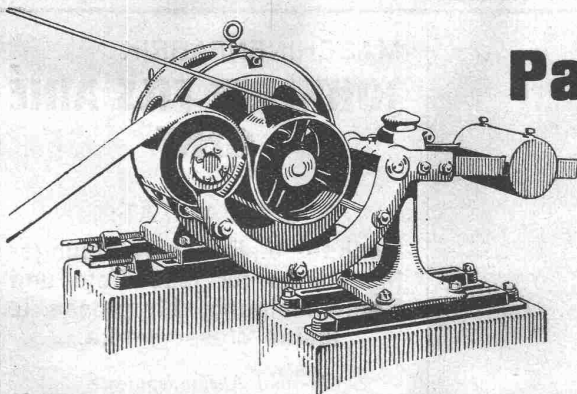
Sparen Vorgelege, Kraft, Riemen und Platz.

Lenix-Rollen auf Kugellagern.

Ueber 8000 Lenix-Apparate geliefert für Uebertragungen  
bis 1000 PS und Uebersetzungs-Verhältnisse bis 1:25.

## Kompl. Transmissionsanlagen

für alle Industriezweige, in moderner Ausführung  
mit Ringschmierlagern oder Kugellagern.



Lenix Typ B, von unten drückend.

# AUFZÜGE und KRANE aller Art

## RUEGGER & CO., A.-G.

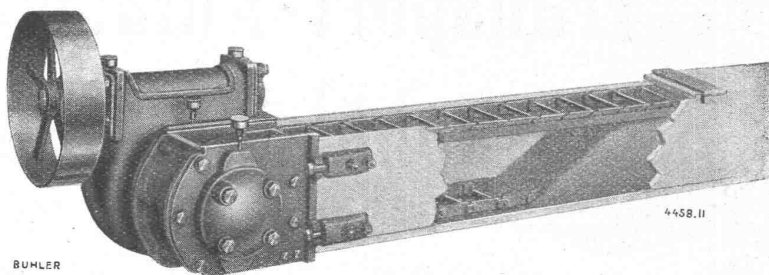
Transport-Einrichtungen für  
Fließ - Arbeit

**BASEL**

Hand- u. Elektro-Flaschenzüge  
Transport-Anlagen

# BÜHLER

## Flachkettentransporteur



**„Redler“**

eignet sich vorteilhaft  
für die Förderung von  
Materialien **staubför-  
miger, körniger** od.  
**kleinstückiger** Gestal-  
tung, geringer Raumbe-  
darf bei grosser Förder-  
leistung. Einfache Kon-  
struktion. **Leichte Be-  
dienung.** Verlangen  
Sie Spezialprospekte.  
- Unverbindliche -  
- Ingenieurbesuche. -

## GEBRÜDER BÜHLER

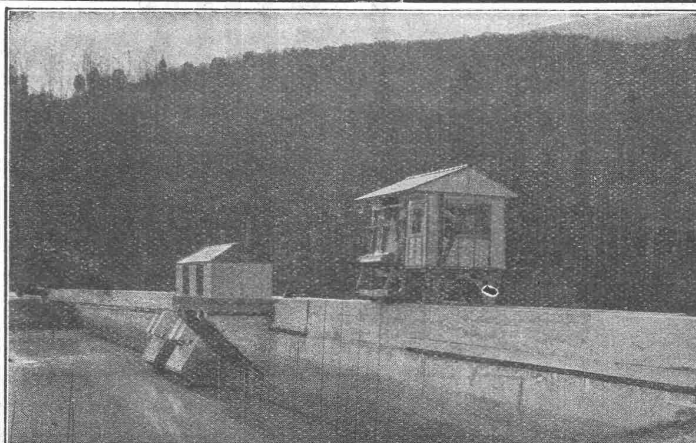
Maschinenfabrik und Giessereien

**UZWIL**

A.-G.  
KRAFTWERK  
WÄGGITAL

Staumauer  
Rampen

Rechen-  
reinigungs-  
Maschine  
mit doppeltem  
Schwenkkran



MASCHINENFABRIK  
**JONNERET FILS AINÉ**  
**GENÉ**

GEGR. : 1850

**SPEZIALITÄT:**

Rechen- u. Rechenreinigungs-  
Maschinen für jede Tiefe und  
Rechenneigung, für grosse u.  
kleine Wasserwerke.

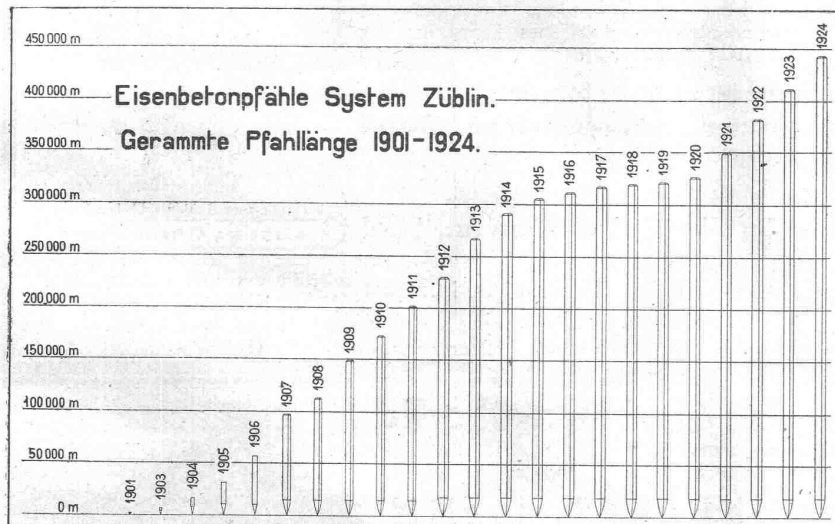
*In- und Auslandspatente.*

Man verlange Projekte und Kostenanschläge  
kostenlos.



# Ed. Züblin & C<sup>ie</sup> A.-G., Zürich-Basel

## Ingenieurbureau und Bauunternehmung



Eisenbetonpfähle System Züblin.  
Gerammte Pfahlänge 1901 bis 1924.

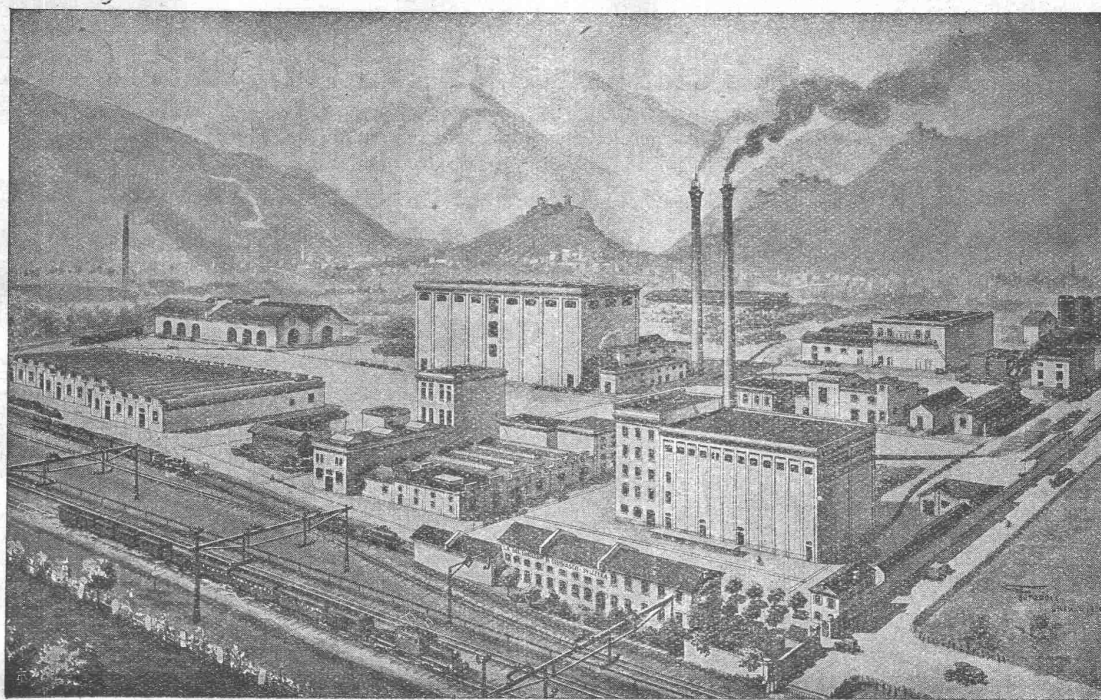
Projektierung u. Ausführung  
von Hoch- und Tiefbauten

### Spezialitäten:

Eisenbetonpfahlrammungen  
Brücken in Beton und Eisenbeton  
Silos und Lagerhäuser  
Kläranlagen System Züblin  
Wasserbauten und Foundationen  
Tiefbohrungen  
Taucherarbeiten

Ueber **1,000,000** Quadratmeter Linoleum  
sind von dieser Fabrik allein im letzten Jahre geliefert worden!

L  
I  
N  
O  
L  
E  
U  
M



G  
I  
U  
B  
I  
A  
S  
C  
O

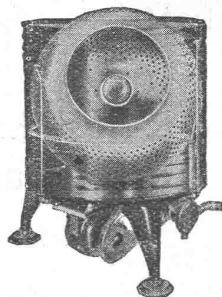
Ansicht der Linoleumfabrik in Giubiasco (Tessin)

EIN SCHLAGENDER BEWEIS für die absolute Vorzüglichkeit  
und zunehmende Beliebtheit der Linoleum-Fussböden!

**LINOLEUM A.-G., GIUBIASCO (SCHWEIZ)**



# SAVAGE ELEKTR. WASCHER & TROCKNER



Stellung zum Waschen

Erstkl. Schweizer-Referenzen

In BERN:

Vorführung und Verkauf durch  
C. MOSER, Moserstrasse 26

Techn. Vertretungen

(Telephon: Christoph 60.79)

Vereint eine ganze, moderne Waschanlage in einer Maschine und löst so das Waschproblem in überraschender Weise. Bedeutende Raum- und Kostenersparnis bei Neubauten, da die SAVAGE überall betriebsbereit und ohne besondere Installationen plaziert werden kann, wo Heisswasser und elektrischer Lichtstrom verfügbar. Stromverbrauch 3 bis 5 Cts. pro Stunde. Konstruktiv und in Ausführung hervorragendes amerikanisches Erzeugnis der SAVAGE ARMS CORP.

Exklusiver Import für die Schweiz:

Viktor Baumgartner, Albanvorstadt 28, Basel

(Telephon: Birsig 63.42)

General-Vertreter für die Ost- und Innerschweiz:

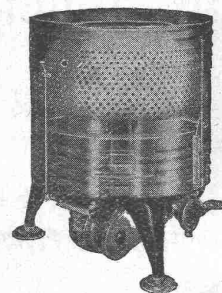
A. Kaegi-Treulin, Ing., Pfäffikon a. Etzel

(Telephon 11) mit

SAVAGE-Demonstrationslokal, Rennweg 3, Zürich 1

(Telephon: Selnau 41.48)

Verlangen Sie Prospekte und Offerten nebst Referenzen!



Stellung zum Spülen und Trocknen

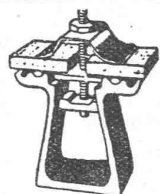
Kostenlose Demonstrationen

In GLARUS:

Vorführung und Verkauf durch  
F. KUBLI-WALCHER

Techn. Vertretungen

(Telephon: 489)



„FORTUNA“

## Kittlose Glasdächer und Glasbeton-Oberlichter

System „Fortuna“

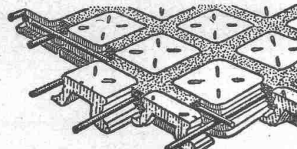
Seit vielen Jahren bestens bewährte Konstruktionen

WALTHER &amp; MÜLLER, BERN

Grabenpromenade 9 – Brunngasse 60

Eigenes technisches Bureau – Selbstfabrikation

Vertreter für die Ostschweiz: GEBR. TUCHSCHMID, FRAUENFELD


Begehbare Glasdecken  
von grösster Lichtdurchlässigkeit und  
dekorativ

## GRUNDWASSER

BOHRUNGEN  
FASSUNGEN  
ABSENKUNGEN

A.-G. FÜR GRUNDWASSERBAUTEN, BERN, SPITALGASSE 34



## Lufttechnische Anlagen

wie Staubsaug-Anlagen, Rauch-, Gas- und Dämpfe-Absaug-Anlagen, pneumatische Transport-Anlagen für Schreinereien, Schuhfabriken, Textilfabriken, Polierereien etc., erstellt die

Ventilator A.-G., Stäfa-Zürich

Spezialwerkstätte für Ventilatorenbau

## Rolladenfabrik A. Griesser A.G. Aadorf



Rolll Tore  
aus Stahlblech od. Holz  
mit elektr. Motor-Antrieb  
und Druckknopfsteuerung

Zweigniederlassung: Zürich Militärstrasse 108