

**Zeitschrift:** Schweizerische Bauzeitung  
**Herausgeber:** Verlags-AG der akademischen technischen Vereine  
**Band:** 91/92 (1928)  
**Heft:** 5

## **Werbung**

### **Nutzungsbedingungen**

Die ETH-Bibliothek ist die Anbieterin der digitalisierten Zeitschriften auf E-Periodica. Sie besitzt keine Urheberrechte an den Zeitschriften und ist nicht verantwortlich für deren Inhalte. Die Rechte liegen in der Regel bei den Herausgebern beziehungsweise den externen Rechteinhabern. Das Veröffentlichen von Bildern in Print- und Online-Publikationen sowie auf Social Media-Kanälen oder Webseiten ist nur mit vorheriger Genehmigung der Rechteinhaber erlaubt. [Mehr erfahren](#)

### **Conditions d'utilisation**

L'ETH Library est le fournisseur des revues numérisées. Elle ne détient aucun droit d'auteur sur les revues et n'est pas responsable de leur contenu. En règle générale, les droits sont détenus par les éditeurs ou les détenteurs de droits externes. La reproduction d'images dans des publications imprimées ou en ligne ainsi que sur des canaux de médias sociaux ou des sites web n'est autorisée qu'avec l'accord préalable des détenteurs des droits. [En savoir plus](#)

### **Terms of use**

The ETH Library is the provider of the digitised journals. It does not own any copyrights to the journals and is not responsible for their content. The rights usually lie with the publishers or the external rights holders. Publishing images in print and online publications, as well as on social media channels or websites, is only permitted with the prior consent of the rights holders. [Find out more](#)

**Download PDF:** 21.02.2026

**ETH-Bibliothek Zürich, E-Periodica, <https://www.e-periodica.ch>**

# Wasser

genug, keimfrei u. kühl -

Projektierung und Bau von Wasserversorgungen in jeder Grösse.  
 Quellen- und Grundwasserfassungen / Filterbrunnen / Wassergewinnung aus Seen und Flüssen / Taucherarbeiten / Pumpwerke / Schnell-Filter / Grundwasserabsenkung / Seit 1870 über 800 Anlagen ausgeführt.

**ZÜRICH** WEINBERGSTR. 1 (CENTRAL)  
 TELEPH.: HOTTINGEN 28.97

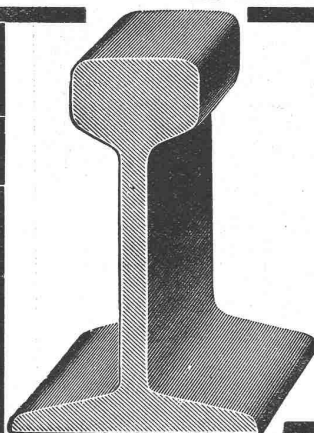
Schafft Euch die **AG Guggenbühl**

**SPEZIALITÄT: BOHR-PRESSBETONPFÄHLE**

**ZENT**

**Boiler**

sind unübertroffen.  
**Zent A.-G. Bern**



## Sämtliche Rollbahn-Materialien

Geleise, Welchen, Drehscheiben, Rollwagen,  
 Lokomotiven, Motortriebwagen 6—15 PS.

Steinbrecher, Betonmischer, Hebezeuge,  
 Krane, Kompressoren, Strassenwalzen,  
 Sprengstoffe, Bauwerkzeuge, etc., etc.

**ROBERT AEBI & CIE., A.-G., ZÜRICH 1**  
 INGENIEURBUREAU-MASCHINENFABRIK

## LINCOLNOL

**Das Bedachungsmittel von  
 unübertroffener Haltbarkeit**

40-jährige Erfahrungen. Zuverlässigstes Dichtungs-, Isolier- und Anstrichmittel für alle Oberflächen, welche den Unbilden der Witterung ausgesetzt sind, daher das Billigste. Haftet fest auf jeder Unterlage. Hitze-, Kälte- und Säurebeständig.

Erstklassige Rostschutzfarbe für alle Eisenkonstruktionen.

Prospekte und Probesendungen von 5 Kg. an durch:

**STAEHLI & SCHMUCKLI, ALTDORF-URI - TEL. 266**

Generalvertretung für die Schweiz der The Lincoln Oil & Paint Co., Cleveland, Ohio, U. S. A.

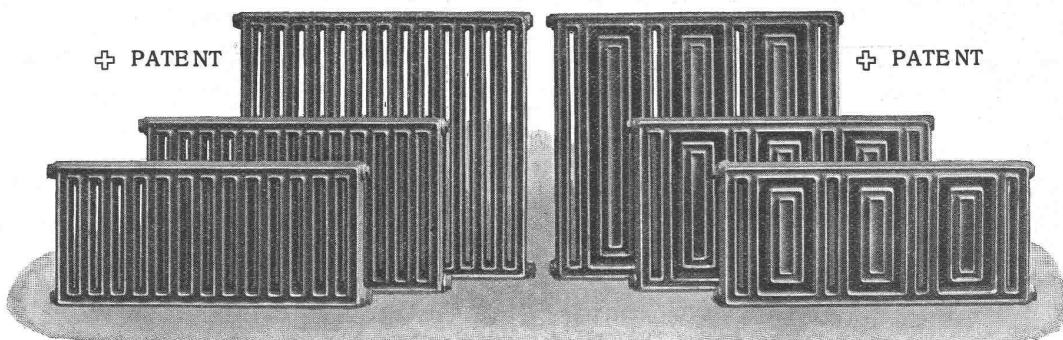


GESELLSCHAFT DER LUDW. VON ROLL'SCHEN EISENWERKE  
 • FILIALE: EISENWERK CLUS KT. SOLOTHURN •



## RADIATOR COLUMBUS

⊕ PATENT



⊕ PATENT

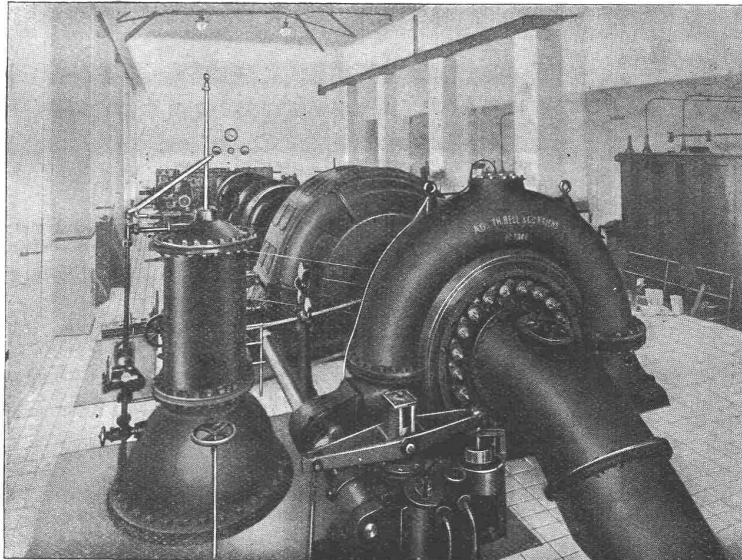
Grosse Wärmeabgabe pro Flächeninhalt und Raumbedarf. Kleiner Wasserinhalt. Beste Ausnützung des Raumes.  
 Gefällige Erscheinung.

Zu beziehen durch die Installationsfirmen.

A.-G. der  
**Maschinenfabrik**  
von

# Theodor Bell & Cie.

**Kriens-  
Luzern**  
Gegründet 1855



Maschinensaal im Kraftwerk Lungernsee der Zentralschweizerischen Kraftwerke, Luzern.  
Zwei Spiralturbinen von je 6000 PS und eine von 17000 PS b./187 m Gefälle.

**Wasserturbinen für alle  
Gefälle und Leistungen  
Bell - Schnellläufer-Turbinen,  
Regulatoren, Drucklei-  
tungen, Rechen, Schützen,  
Stauwehre / Komplette  
hydraulische Anlagen,  
Blecharbeiten für die  
Zement-Fabrikation  
Kesselschmiedearbeiten**

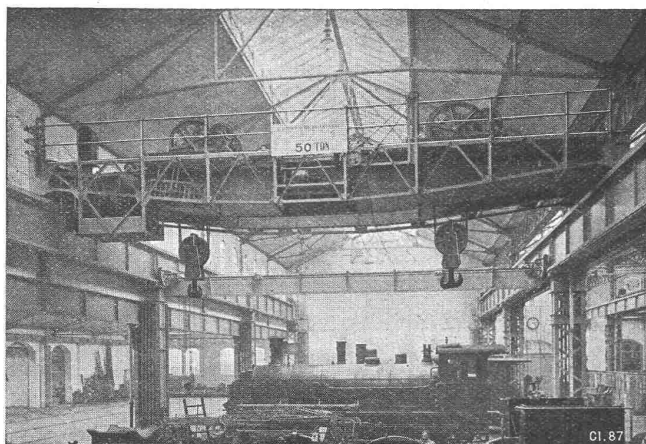
## Gesellschaft der L. von Roll'schen Eisenwerke, Gerlafingen

Gegründet 1823

Werk „**Giesserei Bern**“ in Bern

Gegründet 1823

**Konstruktionswerkstätten, Eisengiesserei**



Lokomotivhebekran von 50 Tonnen Tragkraft in den Reparaturwerkstätten  
der S. B. B. in Zürich.

## Hebezeuge

**Eisenbahnmaterial  
Schützenanlagen und  
Wehreinrichtungen  
Zahnradbahnmaterial  
Standseilbahnen  
Kabelbaggeranlagen  
Allgem. Maschinenbau**

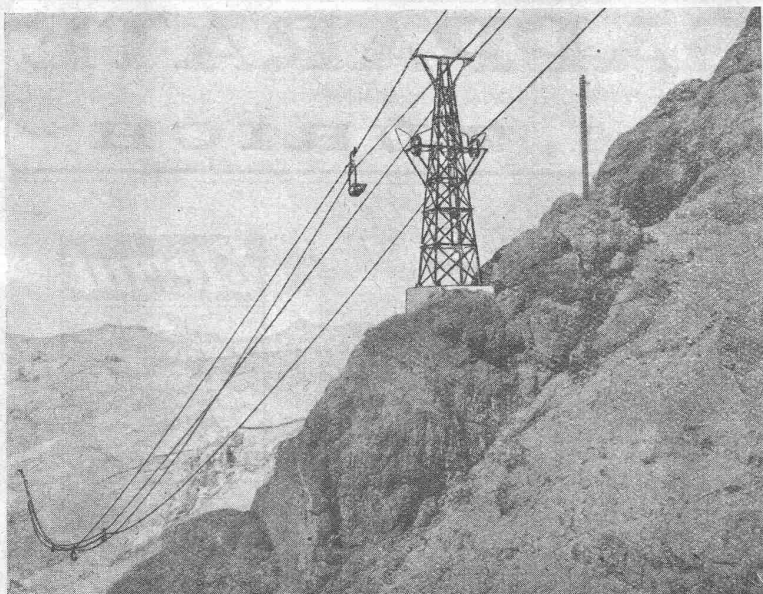
88

Telegramme: **Giesserei Bern**

Telephon: **Bollwerk 1066**



# Pohlig



Drahtseilbahn  
der Zinngrube „Morococalo“ bei Huanuni (Bolivien).

## Drahtseilbahnen

Zur rationellen Förderung von Massengütern bieten wir in unseren Drahtseilbahnen ein Transportmittel mit folgenden wertvollen Vorzügen: Geringster Kraft- und Bodenflächenbedarf / Unabhängigkeit von Witterungseinflüssen / Ersparnis an menschlichen Arbeitskräften. / Im Bau von Drahtseilbahnen besitzen wir mehr als 50 jährige Erfahrungen.

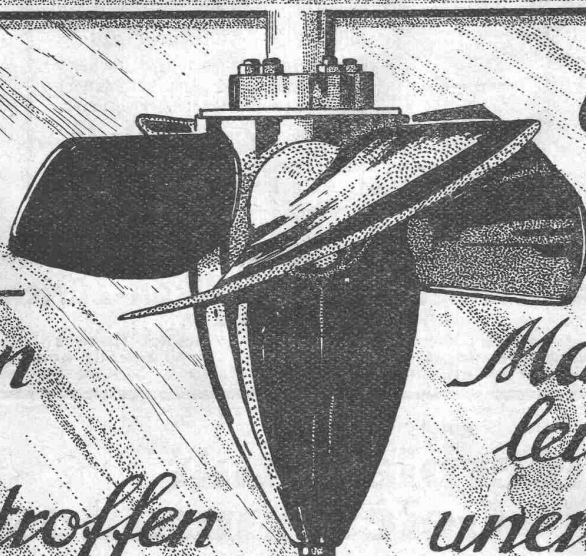
**J. Pohlig Aktiengesellschaft,  
Köln-Zollstock**

Vertretung für die Schweiz:  
Fr. Waldherr, Zürich, Seefeldstrasse 120

# ESCHER-WYSS & CO

## ZÜRICH & RAVENSBURG

Unsere  
Wasser-  
turbinen  
sind  
unübertroffen



Gesamt-  
lieferung  
und  
Maschinen  
leistung  
unerreicht

# Submissions-Anzeiger

Termin	Auskunftstelle	Gegenstand
8. Februar	Städtisches Tiefbauamt, Zürich	Bau der Spiegelhofstrasse (Attenhofer-Bergstrasse)
10. "	Ed. Gugger, Landwirt, Ins	Sämtliche Bauarbeiten zu einem Wohnhaus
15. "	Bahningenieur, Winterthur	Unterbau-Arbeiten für die Erweiterung des Rangierbahnhofs Winterthur
15. "	Bauleitung in Chiasso	Maurerarbeiten für die Rampenverlängerung im Güterbahnhof Chiasso
21. "	Bauleitung in Neuenburg	Maurer- und Betonarbeiten zu einer Unterführung in Neuenburg

# LICHTPAUSAPPARATE

pneumatische, elektrische, «ARCUS» und «PHONIX» (ohne Glas) im Spezialgeschäft:

**A. MESSERLI, ZÜRICH**

## Stahlformguß

bis 25 Tonnen Stückgewicht,

SPEZIALITÄT:

Zahnräder mit rohen und geschnittenen Zähnen,

Teile für Wasserkraftanlagen, Cylinder für hydraulische Pressen etc.

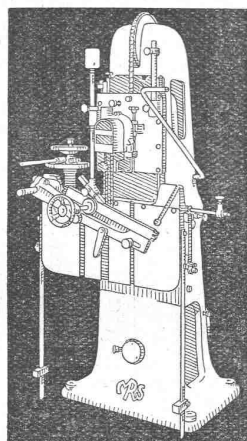
liefert:

**Stahlwerk Oeking A.G.**
**Düsseldorf**

vertreten durch:

**F. A. von MOOS, Ingenieur, Reuss-Steg 3, LUZERN.**
**Zu verkaufen:**
**Eisernes Hoftor**

Doppelflügel, gesamte Flügelbreite: 8,80 m, auch einflügelig mit 1,10 m Flügelbreite verwendbar. — Offerten unter Chiffre Z. Z. 267 an

**Rudolf Mosse, Zürich.**
**Hochleistungs-Holzbearbeitungs-MASCHINEN.**

**für alle Industrien RAUSCHENBACH Schaffhausen**


J&P

CHEMISCHE  
HOLZBEIZEREI

Gsell

SÄMTLICHE BEIZARBEITEN

Fachgemäss, exaktest, prompt / Ausführung auswärtiger Arbeiten / Spezialitäten

Krummeggasse 8 **ZÜRICH 4** Tel. Selnau 7944

## STADT FREIBURG.

Ausschreibung für die Arbeiten der Wiederherstellung der Alpenstrasse.

Der Gemeinderat der Stadt Freiburg schreibt die Arbeiten der Wiederherstellung der Alpenstrasse zur Bewerbung aus. Diese Arbeiten zergliedern sich in: **Umgraben, Walzen, Pflasterung** mit kleinen bogenartigen Pflastersteinen. Ungefähr Fläche von 3700 m<sup>2</sup>. Zu dieser Bewerbung werden Unternehmer oder Gesellschaften zugelassen, welche ihre Tätigkeit in der Schweiz ausüben, ebenso die aus ändischen Unternehmer, welche seit 5 Jahren in der Schweiz wohnhaft sind.

Für Kenntnisnahme der Bewerbungsakten wende man sich an das **Bureau des städtischen Bauamtes** bis zum 20. Februar, 12 Uhr mittags unter Siegel mit Aufschreibung „Bewerbung Alpenstrasse“.

Der Gemeinderat.


**Steuerberatungen** aller Art

**Betriebskontrollen:** Buch u. Bilanzrevisionen, Organisationen, Kalkulationen, Vereinfachung von Betrieben

**Allgemeine Wirtschaftsberatung:**

Vorbereitung und Gründungen, Umwandlungen, Sanierungen, Liquidationen, Erstattung v. privatrechtlichen Gutachten

**A. Germann, Zürich 6.**

gewesener kantonaler Steuerrevisor  
Tel. Hottingen 84.91. Alte Beckenhofstrasse 61

**Emil Steiner Maschinen-Handlung Wiedikon-Zürich**

Birmensdorferstrasse 98

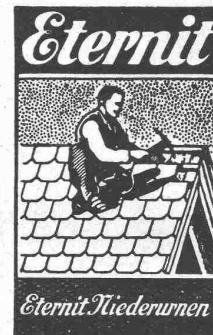
**Zu verkaufen:** Stets grosser Vorrat an gebrauchten **Reservoirs, Transmissionen, Maschinen** aller Art, sowie **Ankauf kompl. Fabrikeinrichtungen, Eisen und Metalle** zu höchsten Preisen.

In Zürich ist günstiger

## Lagerplatz mit Geleiseanschluss

und guter Zufahrtstrasse auf längere Zeit zu vermieten. Evtl. mit grossem

**Magazin-Gebäude.**

Interessenten belieben sich zu melden unter Chiffre M. 438 Z. an **Publicitas Zürich.**

Bedachungen  
Aeusserer Wandverkleidungen  
Innenbau  
Installation von Druckrohre  
Autogaragen

## Patent-Verkauf od. Lizenz-Abgabe.

Die Inhaberin des schweizerischen Patentes Nr. 98840 vom 25. Januar 1922, betreffend:

„Verfahren zur Darstellung von kohlenstoff- und siliciumarmen Metallen im elektrischen Ofen“,

wünscht das Patent zu verkaufen, in Lizenz zu geben oder anderweitige Vereinbarungen für die Fabrikation in der Schweiz einzugehen. — Anfragen befördert

**H. KIRCHHOFER**  
vormals Bourry-Séquin & Co., Ingenieur- und Patentanwaltsbureau in Zürich 1, Löwenstr. 51.

## AUSSTELLUNGSRÄUME


**SITZUNGSZIMMER**



## Schweizer-Fabrikate von Registrier- Papieren

für

## Mess- Instrumente

(in Rollen und Streifen)  
liefernLithographie und Druckerei  
**GEBR. WILLENEGGER**  
Minervastr. 126, Zürich 7.

## Patent-Vorkauf od. Lizenz-Abgabe.

Der Inhaber des schweizerischen Patentes No. 71484 vom 2 März 1915, betreffend:

„Werkzeugmaschine“, wünscht das Patent zu verkaufen, in Lizenz zu geben oder anderweitige Vereinbarungen für die Fabrikation in der Schweiz einzugehen. — Anfragen befördert

**H. KIRCHHOFER**,  
vormals Bourry-Séquin & Co.,  
Ingenieur- und Patentanwalts-  
bureau in Zürich 1, Löwenstr. 51.

## ARCHITEKT

mit eigenem Bureau, Wettbewerbs-erfolge, empfiehlt sich den **HH. KOLLEGEN** zur Uebernahme von Arbeiten für den**HOCHBAU  
INNENAUSBAU  
MÖBEL**Offerten unter Chiffre Z. N. 299 beförd. **Rudolf Mosse, Zürich.**

## Ingénieur civil

Suisse, dipl. E. P. Z., 39 ans, marié, ayant longue pratique des travaux hydrauliques et Ponts et Chaussées, allemand, français et langues slaves cherche situation stable. — Offres sous chiffres Z. G. 160 à

**Rudolf Mosse, Zürich.**

Junger, tüchtiger

## Bauzeichner

mit dreijähriger Lehrzeit und einjähriger Büropraxis, sucht seine Stelle zu wechseln. Eintritt womöglich 1. März. — Offerten unter Chiffre W. 658 Gl. an **Publicitas, Glarus.****Erfindungs-Patente**  
Marken-Muster-  
& Modell-Schutz im In- u. Ausland  
**H. KIRCHHOFER** vormals  
**Bourry-Séquin & Co. ZÜRICH**  
1880

# WETTBEWERB

Der Stadtrat Zürich eröffnet unter den in der Stadt Zürich und ihren Vororten verbürgerten oder mindestens seit 1. Juli 1926 niedergelassenen Architekten einen öffentlichen Wettbewerb zur Erlangung von Plänen für den

## Neubau eines Kindergartenhauses

zwischen Gertrud-, Zentral-, Sihlfeld- und Zurlindenstrasse in Zürich 3.

Einlieferungsfrist: 25. Juni 1928, abends 6 Uhr.

Preise: Fr. 10,000.— zur Prämierung von 3 bis 4 Entwürfen; zum allfälligen Ankauf weiterer Entwürfe stehen Fr. 2000.— zur Verfügung.

Unterlagen: Planunterlagen und Wettbewerbsprogramm können auf der Kanzlei des Hochbauamtes, Amtshaus IV, Uraniastrasse 7, II. Stock, Zimmer Nr. 35, Zürich 1, bezogen werden.

Zürich, den 27. Januar 1928.

Der Vorstand des Bauwesens I.

## LUZERN

Hotel Monopol-Métropole

Gegenüber dem Bahnhof und den Landungsstellen. Grosses Café, Restaurant, Zimmer mit fliessendem Wasser. Appartement mit Bad, Konferenz- und Sitzungszimmer.

Direktion: **E. WAGNER**

## Wehrli-Verlag

Photographische  
Kunst- und Verlagsanstalt  
**Kilchberg - Zürich**empfiehlt sich für  
Photogr. Aufnahmen von Gebäuden, Maschinen etc.  
Vergrösserung u. Verkleinerung  
von Plänen, Landkarten etc. auf  
jedes gewünschte Format.  
Preisliste steht zu Diensten.

## Auto-Aufzug,

2500 kg Tragkraft;

## Auto-Schiebebühne,

Ladefläche 5,0 x 2,5 m;

## Ventilationsanlage,

bestehend aus: 2 Mitteldruck-Zentrifugal-Ventilatoren, 2 Elektromotoren mit je ca. 4 PS;

## Warmwasserboiler 2000 Ltr.,

mit Dampfschlange;

alles fabriken, modernste Konstruktion, mit Garantie abzugeben.

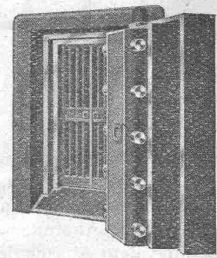
Anfragen an **Oskar Walz**, Architekt, Glärnischstr. 23, Zürich 2,  
Telephon: Selnau 81.71.

## Zwei

## Kompressoren

1 von 30 m³, gebraucht aber tadellos; 1 von 9 m³, zweistufig, neu, sind umständehalber **ausserordentlich billig abzugeben**. — Offerten unter Chiffre Z. G. 350 befördert**Rudolf Mosse, Zürich.**

## Elektro- und Maschinen-Ingenieur

mit langjähriger Praxis in Montage und Inbetriebsetzung von elektrischen Lokomotiven wünscht sich an einem Unternehmen der elektrotechn. Branche **aktiv** zu beteiligen. Eventuell käme auch die Leitung oder Uebernahme eines kleineren elektrotechnischen Betriebes in Frage. — Offerten erbeten unter Chiffre Z. G. 370 an**Rudolf Mosse, Zürich.****E. T. H.****UNION-  
KASSENFABRIK  
A.-G.**Spezialhaus für modernen  
Kassen- und Tresorbau**ZÜRICH**  
GESSNERALLEE 36

Technische

## Photographie

Spezialität:

## Architekturaufnahmen

Konstruktionen, Maschinen

Zeichnungen u. Pläne

Katalog-Aufnahmen

**H. Wolf-Bender****Zürich**

16 Kappelpl. 16

# Fabrik

von ca. 3800 m² Flächeninhalt mit eigenem Elektrizitätswerk 80 bis 100 HP und ca. 50000 m² Bauland ist umständehalber zu 150000 Fr. zu verkaufen. — Auskunft durch

Postfach 16811, Delsberg.

Patentanwaltsbureau

**W. Rossel, Ing.**vorm. **E. Furrer-Zeller****Zürich 7, Neptunstr. 88**

Telephon: Hoffingen 48.99

# DIE CEMENTHAUT

wird fleckig, rissig und verschmiert.

Entferne sie mit

CONTEX ist ein Lack, der, auf die Schalung gestrichen, die Eigenschaft besitzt, den Zement auf eine gewisse Tiefe am Abbinden zu verhindern. Nach dem Ausschalen kann die Zementhaut durch Drahtbürste oder starken Wasserstrahl entfernt werden, wodurch das natürliche Gefüge des Beton blossgelegt wird. Durch geeignetes Vorsatzmaterial kann jeder



beliebige Effekt erzielt werden. Muss eine Betonfläche aus irgend einem Grunde verputzt werden, so ergibt die Vorbehandlung mit Con-text die richtige, rauhe Unterlage zur dauernden Haftung.

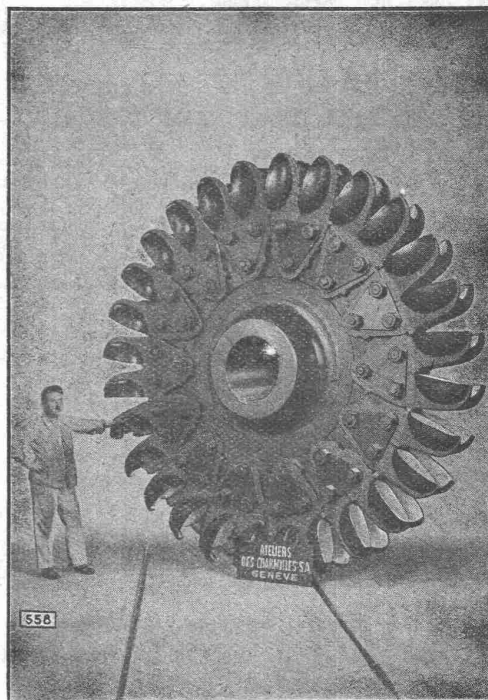
Anfragen erbeten an:

CONTEX S. A., GENÈVE  
Postfach Rive 244

## Ateliers des Charmilles S. A., Genève

**TURBINES**  
HYDRAULIQUES

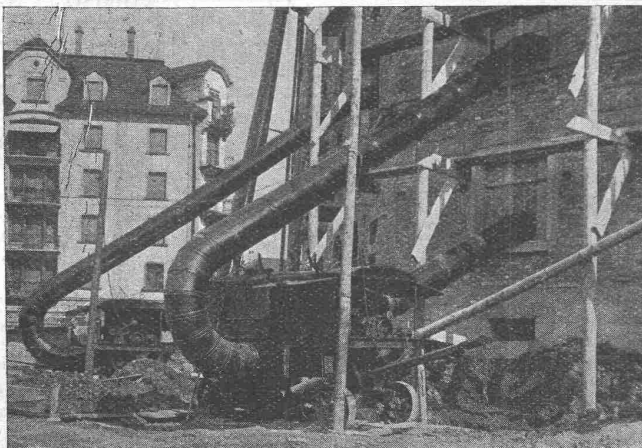
Régulateurs  
de précision



**TURBINES**  
HYDRAULIQUES

Fonderie de fer  
et de bronze

Roue d'une des turbines Pelton de 20000 Ch. de l'Usine de Vernayaz (Valais) aux Chemins de fer fédéraux, Berne



**Bau - Austrocknung**  
**Roth & Kippe**

**Zürich 3**

(Uetlibergstr. 175)  
Telephon Uto 2354

**Modernes Druckluft-Verfahren**

Koks-, Ventilier- und  
Spar-Bauöfen