

**Zeitschrift:** Schweizerische Bauzeitung  
**Herausgeber:** Verlags-AG der akademischen technischen Vereine  
**Band:** 91/92 (1928)  
**Heft:** 26

## **Werbung**

### **Nutzungsbedingungen**

Die ETH-Bibliothek ist die Anbieterin der digitalisierten Zeitschriften auf E-Periodica. Sie besitzt keine Urheberrechte an den Zeitschriften und ist nicht verantwortlich für deren Inhalte. Die Rechte liegen in der Regel bei den Herausgebern beziehungsweise den externen Rechteinhabern. Das Veröffentlichen von Bildern in Print- und Online-Publikationen sowie auf Social Media-Kanälen oder Webseiten ist nur mit vorheriger Genehmigung der Rechteinhaber erlaubt. [Mehr erfahren](#)

### **Conditions d'utilisation**

L'ETH Library est le fournisseur des revues numérisées. Elle ne détient aucun droit d'auteur sur les revues et n'est pas responsable de leur contenu. En règle générale, les droits sont détenus par les éditeurs ou les détenteurs de droits externes. La reproduction d'images dans des publications imprimées ou en ligne ainsi que sur des canaux de médias sociaux ou des sites web n'est autorisée qu'avec l'accord préalable des détenteurs des droits. [En savoir plus](#)

### **Terms of use**

The ETH Library is the provider of the digitised journals. It does not own any copyrights to the journals and is not responsible for their content. The rights usually lie with the publishers or the external rights holders. Publishing images in print and online publications, as well as on social media channels or websites, is only permitted with the prior consent of the rights holders. [Find out more](#)

**Download PDF:** 08.01.2026

**ETH-Bibliothek Zürich, E-Periodica, <https://www.e-periodica.ch>**

# SCHWEIZERISCHE BAUZEITUNG

WOCHENSCHRIFT FÜR ARCHITEKTUR / INGENIEURWESEN / MASCHINENTECHNIK

REVUE POLYTECHNIQUE SUISSE

OFFIZIELLES ORGAN DES SCHWEIZER INGENIEUR- UND ARCHITEKTEN-VEREINS  
UND DER GESELLSCHAFT EHEMAL. STUDIERENDER DER Eidg. Techn. Hochschule

GEGRÜNDET 1883 VON Ing. A. WALDNER / HERAUSGEGEBEN VON Ing. C. JEGHER

Vereins-Mitglieder, beim Verlag, Schweiz 32 Fr.,  
Ausland 40 Fr. jährl.; Nicht-Mitglieder 40 bzw.  
50 Fr., postamtl. 30 Cts. mehr. / Einzel-Nr. 1 Fr.

VERLAG CARL JEGHER, ZÜRICH  
Dianastrasse Nr. 5 / In Kommission  
bei Rascher & Cie., Zürich u. Leipzig

Inserate durch RUDOLF MOSSE, Zürich, die  
viergespaltene Colonelzeile 50, Titelseite 80 Cts.,  
Anzeigen ausl. Ursprungs 60 Cts., Titelseite 1 Fr.

## Löhle & Kern A.-G. für Eisenbau, Zürich

Entwurf und Ausführung von

### Eisenkonstruktionen



**Glas-Beton** System „Fortuna“  
*begehrbar*  
*solide und vorteilhafte Ausführung*

**WALTHER & MÜLLER  
BERN**  
TELEPH. BOLLWERK 4912 / EIGENES TECHN. BUREAU

## Eisenbeton-Pläne

**Dr. ing. E. Suter**

Ingenieurbureau

**Zürich 1**

Pelikanstrasse 3  
Tel.: Selnau 90.46

**Basel**

Thiersteinallee 15  
Tel.: Safran 49.12



**HEINRICH BRÄNDLI • HORGEN**

Asphalt-, Dachpappen- und Holzcement-Fabrik

**Asphalt-Beläge • Asphalt-Isolierungen**

**Personen- und Waren-Aufzüge „Schlieren“**

mit automatischer Druckknopfsteuerung.

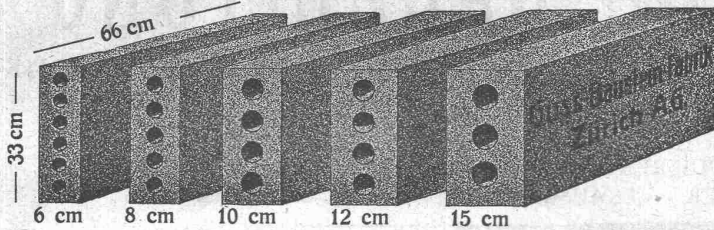
**Schweizerische Wagons- und Aufzügefabrik, A.-G., Schlieren-Zürich**

Abteilung: Aufzugfabrik

Telephon: Selnau 26.28

# Längsgelochte Schlackensteine

(Eingetragene Marke)



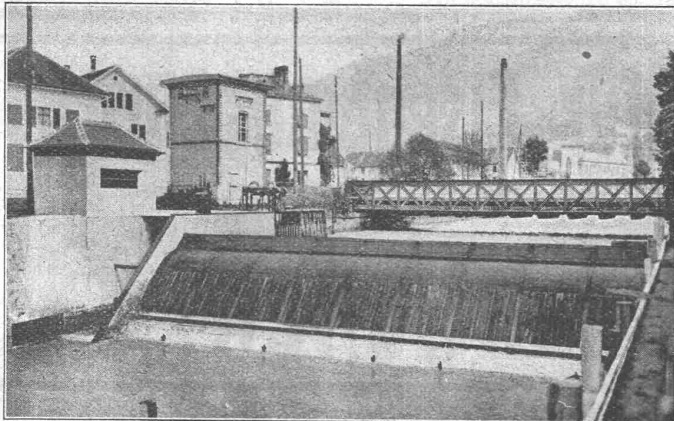
Anerkannt

vorzügliches Baumaterial für alle Arten Hochbauten, insbesondere für **Zwischenwände**, und **Hintermauerungssteine**.

Für **Fassadenmauerwerk Spezialsteine**.

Verkauf direkt durch uns.

**Guss - Baustein - Fabrik Zürich A. G., Zürich.**



**HUBER & LUTZ, Ingenieurbüro**

**ZÜRICH, Stampfenbachstr. 75**

Gestützt auf langjährige Erfahrungen liefern wir mit grösster Zuverlässigkeit und Genauigkeit wirkende

**Dachwehre,**

bestensbewährt auch in *geschiebeführenden* Flüssen

**Automat. Ueberfallklappen und Grundablässe**

**Automat. Rechen, Saugüberfälle**

**Abflussregulierungen, Kollsicherungen**

Nebenstehend: Dachwehr in Siebnen der A.-G. Kraftwerk Wägital

## OEL

als Heizmittel ist

**PRAKTISCH**

**SAUBER**

**OEKONOMISCH**

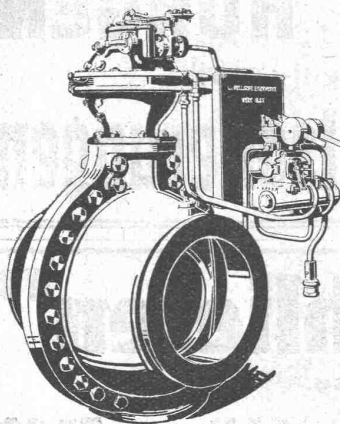
Jede Auskunft erhalten Sie unverbindlich  
durch die techn. Abteilung

der •

**LUMINA A. G., Sihlporte, ZÜRICH**



GESELLSCHAFT DER LUDW. VON ROLL'SCHEN EISENWERKE  
• FILIALE: **EISENWERK CLUS** KT. SOLOTHURN •



Mehrfach patentiert.

## Cluser Drehschieber

**für hydraulischen oder mechanischen Antrieb.**

Das Erzeugnis langjähriger Erfahrung im Schieberbau.

Als Abschlussorgan für Druckleitungen in Bezug auf Zuverlässigkeit (zwangsläufige beidseitige Abdichtung) und leichte Bedienung unübertroffen.

Dichtung erfolgt durch auswechselbare Ringe.

Keine Abnützung der Dichtungsflächen.

Bei offener Leitung hat das Wasser einen vollkommen hinderungslosen Lauf, daher Vermeidung von Druckverlusten.

**Automatische Steuerung. Gefällige Bauart. Kleiner Raumbedarf.**

*Vorzügliche Eignung für automatische Zentralen.*

Prospekt und Preisofferten auf Verlangen.





## Jung - Diesel - Triebwagen

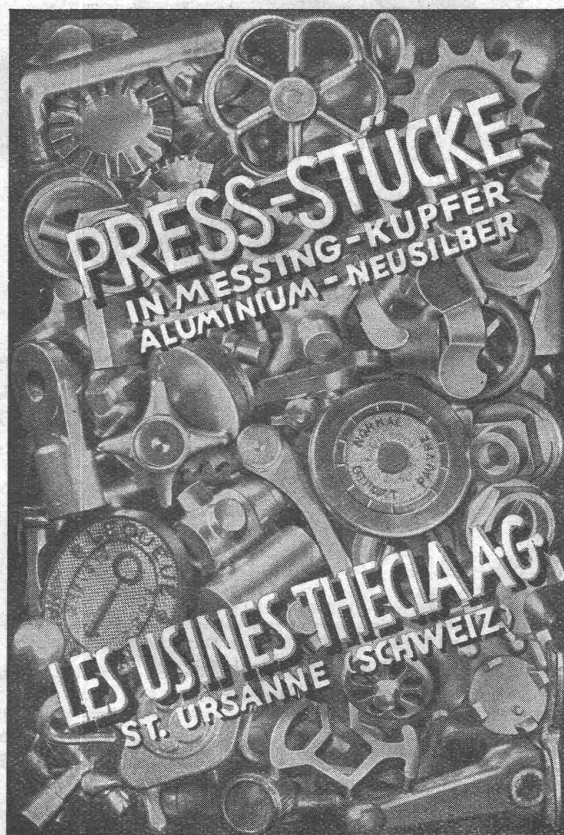
10 PS Klein-Dieseltriebwagen mit kompressorlosem Jung-Dieselmotor. Geeignet für leichte Geleise und kleine Kurven. Zwei Fahrgeschwindigkeiten vorwärts und rückwärts. Grosse Zugleistungen. Einfachste Bedienung.

### Das wirtschaftlichste Zugorgan

für Ziegeleien, Steinbrüche, Kies- und Tongruben, für den Baubetrieb im allgemeinen, für Fabrikanlagen jeder Art.

Prospekte und Offerten durch:

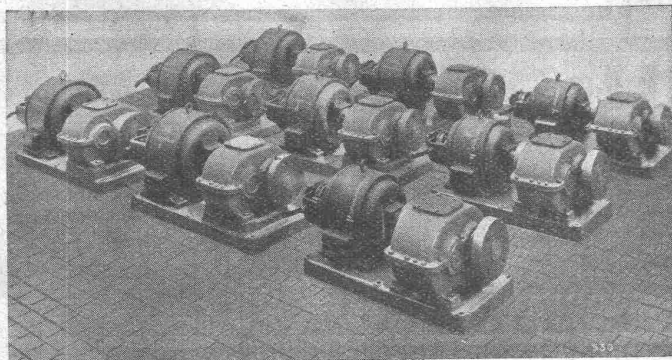
**ROBERT AEBI & CIE., A.-G., ZÜRICH**  
INGENIEURBUREAU      MASCHINENFABRIK



In- und Aus-landpatente **MASCHINENFABRIK** Gegründet 1850

**JONNERET & FILS AINÉ, GENÈVE**

Spezialität: Rechen-Reinigungsmaschinen f. jede Tiefe u. Rechenneigung. Projekte und Kostenanschläge kostenlos.



## Maag-Zahnräder A.-G. Zürich

### Serie Doppelübersetzungs-Reduktionsgetriebe

Komplette Reduktions- u. Tourenerhöhungsgetriebe  
Zahnradpumpen  
Zahnräder für alle Verwendungszwecke

# **J. H. Müller** Centralheizungen als Spezialität

**RÜTI (ZCH) TEL. 30 • ZÜRICH 1. BELLEVUE TEL. HOTTINGEN 324 • CHUR. TEL. 160**

## **Euböolith-Böden**

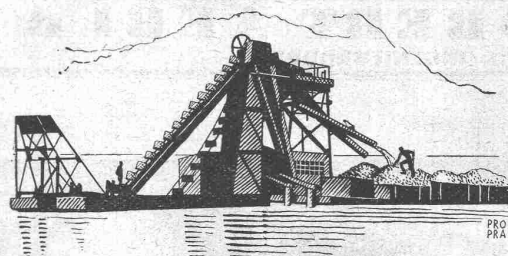
garantiert bestbewährter  
fugenloser Bodenbelag für **Tel.: 3.35**  
Fabriken, Schulen, Kranken-  
häuser und Bureaux.  
**Euböolithwerke A.-G., Olten**

### **PANZER- ROLL- LADEN**

**EREDI FU DOM-FRANZI  
LUGANO**

Vertreter:

Gerüstgesellschaft A.-G., Zürich  
Gellinger & Co., Winterthur  
Gebr. Tuchschild, Frauenfeld  
K. Michel, Netstal (Kt. Glarus)  
Gebr. Gysi & Co., Baar  
Josef Meyer, Luzern  
Lals, Köhli & Co., Basel  
E. Niederhäuser, Bern  
Donner Frères & Co., Neuchâtel



**BAGGERMASCHINEN**  
Kiesgewinnungsanlagen  
**OEHLER & AARAU**  
Eisen- & Stahlwerke Oehler & Co A-G Aarau

### **Knorr-Bremse A. G.**

BERLIN-O. 112 // LICHTENBERG

**DRUCKLUFT-BREMSEN**  
für Voll-, Klein- und Strassenbahnen,  
sowie Autolastzüge  
**SPEISEWASSER-PUMPEN**  
**MOTOR-KOMPRESSOREN USW.**

GENERALVERTRETER FÜR DIE SCHWEIZ:  
**WETZEL, Technisches Bureau**  
ZÜRICH, Stapferstrasse 12

**„Ringfeder“ G. m. b. H.**  
UERDINGEN (RHEIN)

RINGFEDERPUFFER  
REIBUNGSPUFFER  
RINGFEDER-PRELLBOCKE  
RINGFEDER-MOTORABFEDERUNGEN  
Unbeschränkte Stossaufnahme durch Ringfeder

## **A.-G. Kalk, Zürich**

umfassend die Fabriken

G. Knoblauch, Kalkwerk Schinznach-Bad  
Hydraulische Kalkfabrik Holderbank  
Gottl. Spühler, Rekingen  
Kalk- und Steinfabrik A.-G., Beckenried  
K. Hürlimann Söhne, Brunnen

Ingenieur Borner & Cie., Wallenstadt  
Cement- und Kalkfabriken R. Vigier A.-G.,  
Jura Cementfabriken, Aarau  
Cement- und Kalkwerke Liesberg A.-G.  
Hydraulische Kalk- und Gipsfabrik, Bärschwil

Gips-Union A.-G., Zürich  
Schweiz. Cementindustrie-Ges., Heerbrugg  
Vereinigte Cementfabriken Rozloch A.-G.  
Cementwerke Därligen A.-G., Bern  
S. A. Industrielle de la Heutte

empfiehlt den Konsumenten ihren

**1a hydraulischen Kalk.**

Verkaufsstelle: **E. G. PORTLAND, ZÜRICH.** Bureau: Seidengasse 9  
Telegramm-Adresse: Portland, Zürich. Telephon-Nr.: Selnau 16.85.