

**Zeitschrift:** Schweizerische Bauzeitung  
**Herausgeber:** Verlags-AG der akademischen technischen Vereine  
**Band:** 91/92 (1928)  
**Heft:** 25

## **Werbung**

### **Nutzungsbedingungen**

Die ETH-Bibliothek ist die Anbieterin der digitalisierten Zeitschriften auf E-Periodica. Sie besitzt keine Urheberrechte an den Zeitschriften und ist nicht verantwortlich für deren Inhalte. Die Rechte liegen in der Regel bei den Herausgebern beziehungsweise den externen Rechteinhabern. Das Veröffentlichen von Bildern in Print- und Online-Publikationen sowie auf Social Media-Kanälen oder Webseiten ist nur mit vorheriger Genehmigung der Rechteinhaber erlaubt. [Mehr erfahren](#)

### **Conditions d'utilisation**

L'ETH Library est le fournisseur des revues numérisées. Elle ne détient aucun droit d'auteur sur les revues et n'est pas responsable de leur contenu. En règle générale, les droits sont détenus par les éditeurs ou les détenteurs de droits externes. La reproduction d'images dans des publications imprimées ou en ligne ainsi que sur des canaux de médias sociaux ou des sites web n'est autorisée qu'avec l'accord préalable des détenteurs des droits. [En savoir plus](#)

### **Terms of use**

The ETH Library is the provider of the digitised journals. It does not own any copyrights to the journals and is not responsible for their content. The rights usually lie with the publishers or the external rights holders. Publishing images in print and online publications, as well as on social media channels or websites, is only permitted with the prior consent of the rights holders. [Find out more](#)

**Download PDF:** 21.02.2026

**ETH-Bibliothek Zürich, E-Periodica, <https://www.e-periodica.ch>**

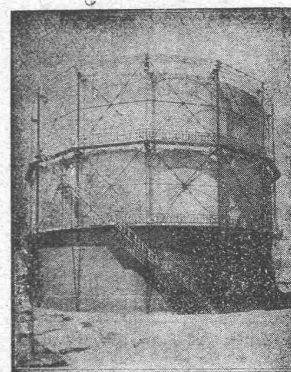
# Es gibt nichts Neues unter der Sonne

**Seit 1600 Jahren trotz die  
eiserne Säule dem Verrosten.**

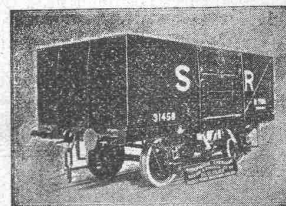
In Delhi, dem grossen Wallfahrtsort Indiens, ragt eine eiserne Säule, die seit mehr als andert-  
halb Jahrtausenden dem nagenden Zahn der Zeit  
standhält. Der bekannte Metallurge Sir Robert  
Hatfield hat nachgewiesen, dass diese Säule zu  
99,72% aus chemisch reinem Eisen besteht. Der  
geringe Gehalt an Unreinheiten erklärt diese  
ausserordentliche Rostwiderstandsfähigkeit.  
ARMCO-EISEN, das in allen Industrien im  
Kampfe gegen Rost verwendet wird, ist dieser  
Säule von Delhi an Reinheit ebenbürtig. Es  
besteht sogar aus 99,85% chemisch reinem Eisen,  
wobei die Elemente Kohlenstoff, Silizium, Man-  
gan, Schwefel und Kupfer als Unreinheiten oder  
Fremdstoffe rechnen. Diesem bemerkenswerten  
Reinheitsgrad verdankt das ARMCO-EISEN  
seine ausserordentlich lange Lebensdauer.  
Erzeugung in Europa: England, Frankreich,  
Deutschland (Vereinigte Stahlwerke A.G.).

THE ARMCO INTERNATIONAL CORPORATION  
123, Avenue de Villiers, Paris

Generalvertreter für die Schweiz:  
Dr. HONEGGER und Dr. KOENIG  
Sonnenquai 10, ZÜRICH  
Telephon: Hottingen 1919



Gasbehälter aus ARMCO-  
EISEN der Städtischen Gas-  
werke zu Tilburg, Holland.



750 solcher Wagons mit  
Chassis aus ARMCO-EISEN  
stehen im Dienste der  
„Southern Railway“ England.

**Galvanisierte ARMCO-  
Bleche auf Lager:**

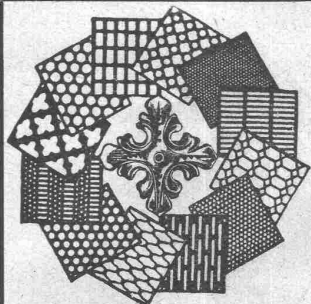
Jules Schoch & Cie., ZÜRICH  
E. Strahm A.G., BASEL  
Hans Schoch, BASEL  
Francillon S.A., LAUSANNE

# ARMCO-EISEN

**Der Staubsauger als Schornsteinfeger.** Der Schornsteinfeger wird in den Vereinigten Staaten neuerdings durch den Staubsauger verdrängt. Seit einiger Zeit sieht man in New-York ein Lastautomobil mit Antriebsmotor von 40 PS, das verschiedene Rohrschlangen aus biegsamem Material und einen Riesenstaubsauger mit sich führt. Die Rohrschlangen werden mit der Ofentür in Verbindung gebracht, worauf der Staubsauger gleichzeitig Ofenzüge, Aschenkasten und Schornstein reinigt, ohne dass Schmutz- oder Staubbildung im Hause oder in der Umgebung des Lastwagens eintritt. Die Angewohnheit vieler Menschen, den Ofen als Ablagerungsstätte aller möglichen Dinge zu benutzen, hat durch die Tätigkeit des neuen Schornsteinfegers zu den überraschendsten Ergebnissen geführt. Eine Veröffentlichung der neuen Schornsteinfegergesellschaft besagt, dass man aus den Ofenlöchern u. a. Geld, Rasierapparate und Uhren gesaugt habe. Zweif-

fellos werden durch ihn viele Stellen gesäubert, die von Menschenhand nicht erreicht werden.

**Die Leipziger Baumesse** steht vor einer grundsätzlichen Umgestaltung. Mit einer bebauten Fläche von 9300 m<sup>2</sup> und fast 6000 m<sup>2</sup> Nutzfläche wird die Ausstellungsmöglichkeit verdreifacht. Schon bei der Herbstmesse 1928 zeigte sich das grosse Interesse der deutschen Baustoffindustrie. Daneben melden sich ständig neue Kreise; vor allem werden Stahl, Eisen und Holz neben neueren Bauweisen betont vertreten sein; auch haben sich grosse Dachziegelverbände angemeldet. Voraussichtlich werden unter diesen Umständen auf dem Freigelände eine ganze Reihe interessanter kleiner Bauwerke entstehen. Auch die Baumaschinen-Industrie, die schon immer stark vertreten war, rüstet zu neuen Anstrengungen, so dass die Baumesse 1929 sich wirklich als Ausdruck der Bauwirtschaft darstellen wird.



**H. HEER & Co.**  
**OLTEN**

SPEZIALITÄT:  
**Gelochte und  
gepresste Bleche**



**Das  
bewährte  
Bedachungs-  
und  
Isoliermittel.**

**LINCONOL**

**Bedachungs-, Isolier-, Dichtungs-, Anstrich- und Rostschutzmittel von unübertroffener Haltbarkeit.** — Billigste und zuverlässigste Methode zum Reparieren von schadhafte Dächern od. Flächen welche undicht sind. Vorzügliches Produkt für **neue Bedachungen auf jede Unterlage.** Stets gebrauchsfertig zu beziehen von

**STAHLI & SCHMUCKLI, ALTDORF-URI**  
TELEPHON: 2.66

**EMIL STEINER, WIEDIKON-ZÜRICH**

Maschinen-Handlung

Birmensdorferstr. 98

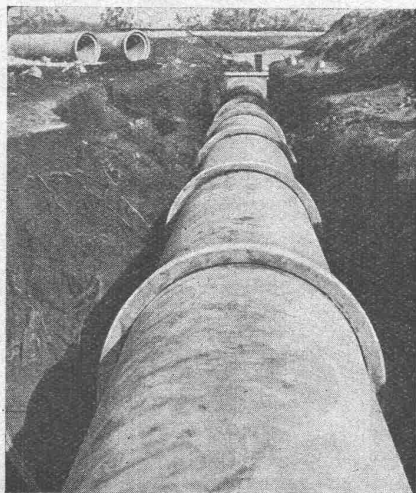
Lager in **gebrauchten Maschinen** aller Art  
**DAMPFKESSEL — PUMPEN — RESERVOIRS**  
**RIPPENHEIZRÖHREN ETC.**

**Neue und gebrauchte Transmissionen**  
**Riemenscheiben in Eisen und Holz**

**Glasdach**  
*kittlos, mit Bleibanden*  
*Ausführung auf Holz,  
Eisen und Beton*  
*Einfache Montage*  
*Umdecken gekitteter  
Glasdächer*

**Jakob Scherrer, Zürich**

*Bleirohr- u. Bleiprofilfabrik*  
*Bureau: Bleicherweg 26, Teleph. 21, 23, 71*



**Vianini-Röhren**

✦ Patent (Armierter Betonröhren mit Muffen) Patent ✦

**für Druckleitungen, Bewässerungsanlagen,  
Kanalisationen, Dächer, Durchlässe etc.**

Lieferanten:

Internationale Siegwarthalken-Gesellschaft  
Luzern

Desmeules Frères  
Fabrique de Produits en Ciment Granges-Marnand

Kostenlose Beratung und Offerten durch:

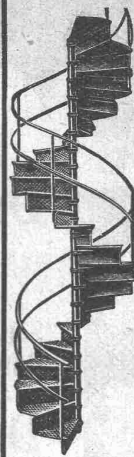
Dipl. Ing. K. GANZ, Ing.-Bureau für Tiefbau, MEILEN, Telephon 128

Alleinvertreter für die deutsche Schweiz.

# Leihdecken



**Stamm & Co**  
Eglisau  
TELEPHON N°2  
TELEGR. STAMM EGLISAU



## Gebr. Demuth

Telephon 170 **Baden** Telephon 170

Fabrik für

**Moderne Blechbearbeitung**  
**Patent. gepresste Treppen**  
**Bauschlösserei**  
**Eisenkonstruktionen**  
**Patentierete Kessel**

II. Abteilung

**Sanitäre Einrichtungen**  
**Elektrische Boyler und**  
**Zentralheizungen**

### Das Inserat

ist das einfachste  
und wirksamste

**Reklamemittel**

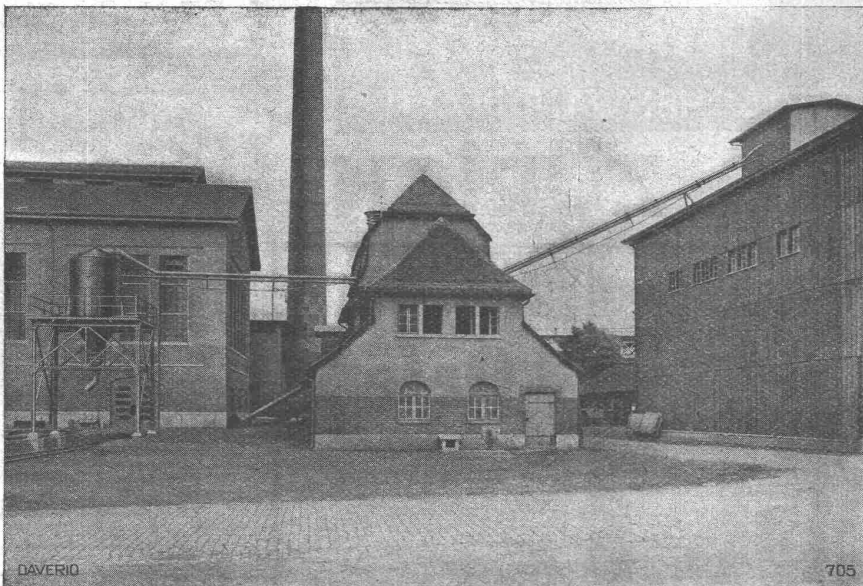
VORFÜHRUNG  
**AUTOMATISCHE**  
**OELHEIZUNG**

AUSSTELLUNG  
**HEIZOELAPPARATE**  
**FÜR BACKOEFEN**

**LUMINA A.-G. SIHLPORTE ZÜRICH**

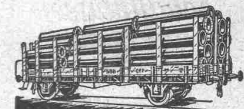
FREIE BESICHTIGUNG · KOSTENLOSE BERATUNG

**Pneumatischer Schlacken-Transport in der neuen**  
**städtischen Kehrlichtverbrennungs-Anstalt in Zürich**



ausgeführt durch die Firma

**DAVERIO & CIE., A.-G., ZÜRICH 5**  
MASCHINENFABRIK



Rohrleitungen & Apparate  
aus Eisenblech  
liefert vorteilhaft:  
**Ed. Bertrams Basel 13**  
Vogesenstr. 101 · Telephone: Saffra Nr. 46.90

## Heizkessel

für

**Warmwasser-**  
**und**

**Dampfheizungen**  
in diversen bewährten  
Modellen

## Radiatoren

Erstklassige  
Ausführung.

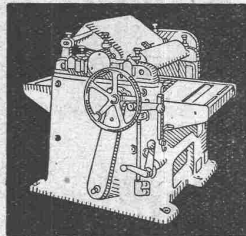
**Zent A. Bern**



KRAMER-OFEN

**Bodmer & Cie**  
ZÜRICH, HOLBEINSTR. 22  
Zentralheizungen  
Oefen, Cheminées  
Elektr. Akkumulier-Oefen

*Hochleistungs-  
Holzbearbeitungs-  
MASCHINEN.*



*für alle Industrien*  
**RAUSCHENBACH**  
*Schaffhausen*



Alle  
Förder- u.  
Antriebs-  
**KEYTEN**  
liefert  
A. Stötz A.G.  
STUTTGART

Generalvertretung und Fabriklager für die Schweiz:  
**AMSLER & Co., FEUERTHALEN**

Technische  
**Photographie**

Spezialität:  
**Architekturaufnahmen**  
Konstruktionen, Maschinen  
Zeichnungen u. Pläne  
Katalog-Aufnahmen  
**H. Wolf-Bender**  
Zürich  
16 Kappelerstrasse 16

Das lästige  
und zeitraubende  
Zerschneiden der

**Drahtziegel  
-Rollen**

fällt weg. Die

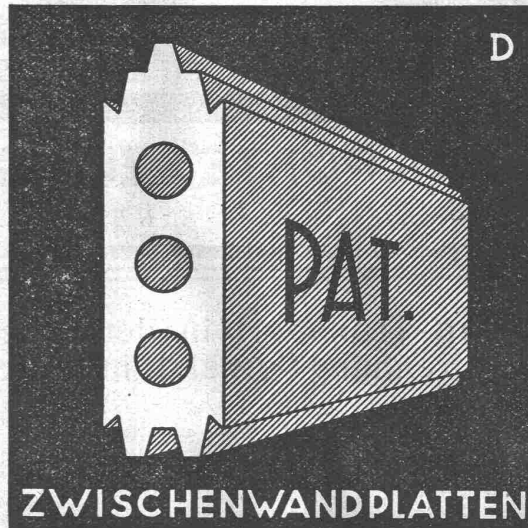
Schweiz. Drahtziegel-  
Fabrik A.-G., Lotzwil  
liefert

**Drahtziegel  
-Streifen**

In allen Breiten.  
Muster und Preislisten verlangen

Goldene Medaillen:  
Bern 1914, Barcelona 1921  
Burgdorf 1924, Bern 1925

**GIPS-UNION**



ZWISCHENWANDPLATTEN  
**A.G. ZÜRICH**

**Kachel-  
Oefen**

in jeder  
Ausführung

**Ofenfabrik  
Kohler A.G.**  
Metz bei Biel



**Bitumitekt**  
die  
teerfreie Dauer-  
Dachhaube

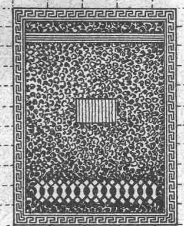
für Bedachungen  
und Isolierungen

grau, glatt und grünschiefer-  
besandet. — Muster gratis. —  
20 jährige Bewährung!

**W. Frick-Glass**  
Asphalt- und Teerprodukte  
**ALTSTETTEN-ZÜRICH**  
Telephon: UTO 50.64

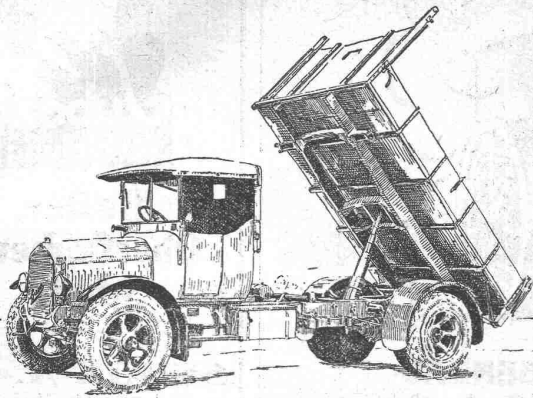
**EISEN  
KONSTRUKTION**  
KITTLÖSE  
GLASBEDACHUNGEN  
BAU- & KUNST-  
SCHLOSSERARBEITEN  
**GEBR. TUCHSCHMID  
FRAUENFELD**

**Jul. Hädrich**  
Eisenkonstruktionen  
Zürich Werdg. 13  
Telephon 5. 2550



Spezialfabrik für  
**Briefkasten Anlagen**  
Kataloge zu Diensten

**Erfindungs-Patente**  
Marken-Muster-  
& Modell-Schutz im In- u. Ausland  
**H. KIRCHHOFFER** vormals  
Bourry-Séguin & Co. ZÜRICH  
1880



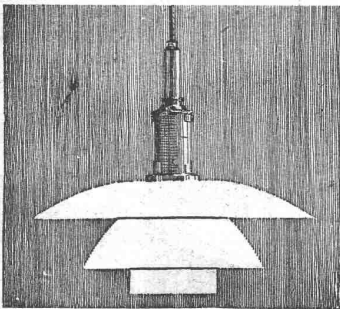
## BERNA - Motorlastwagen

2 bis 5 Tonnen Nutzlast.

**Motorkipper, Sprengwagen**

*Die Wagen für den strengen Dienst.*

**Motorwagenfabrik Berna A.-G., Olten**



Eine  
Spitzenleistung  
moderner  
Lichttechnik  
ist die

**P-H  
LAMPE**

**A. FENNER & CO.  
ZÜRICH**  
Lutherstrasse 34/36

### Travers Natur-Asphalt

Gussasphaltarbeiten für  
Terrassen, Dächer, Fabrikbö-  
den, Korridore, Trottoirs, Funda-  
mentmauer-Abdeckungen, etc.

**Sicherste Isolierung gegen  
Feuchtigkeit und Wasser**  
Konzessionäre für die Schweiz:

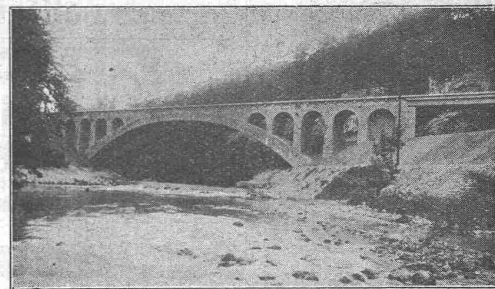
**E. R. Zetter & Co**  
Solothurn gegr. 1843

Anerkannt  
bester Asphalt  
über  
80 Jahre im Gebrauch.

## J. J. RUEGG & CO.

ZÜRICH  
BASEL - DELÉMONT

BAUUNTERNEHMUNG  
INGENIEURBUREAU



AUSFÜHRUNG,  
PROJEKTIERUNG

VON

HOCH- u. TIEFBAUTEN

## Glasdächer

## Dachoberlichter

in kifflosen + Systemen „Kully“

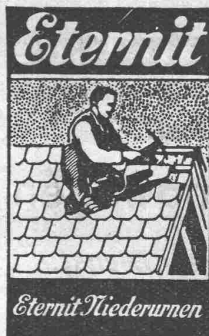
Glasdachwerke

**Simon Kully, Olten**

Dipl.-Ingenieur E. T. H.

Aelfestes Spezialgeschäft  
Eigenes Ingenieurbureau

Gegründet 1854  
Telephon 56



Bedachungen  
Aussere Wandverkleidungen  
Innenbau  
Installations- und Druckrohre  
Autogaragen  
Diana-Unterdachplatten und  
Unterlagstreifen für Ziegeldächer

## AUSSTELLUNGSRÄUME

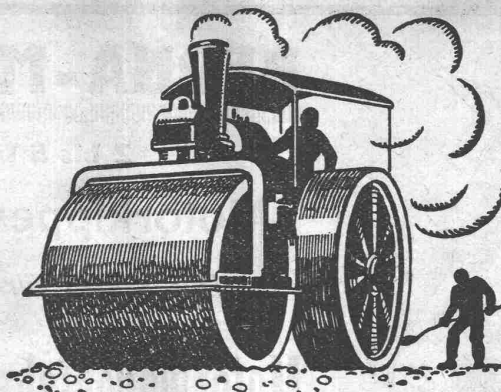


## SITZUNGSZIMMER

Zur Ausarbeitung von P. o. j. kien

## Elektr. Anlagen

Ueberprüfung, Baubeaufsichtigen, empfiehlt sich erfahrener, selbständiger Ingenieur. — Offerten betördert unter Chiffre B. U. 2014 Rudolf Mosse, Zürich.

SCHWEIZ. STRASSENBAU-  
UNTERNEHMUNG A. G.

ALPNACH  
BAHNHOFPLATZ  
TEL.: 7

BERN  
LAUPENSTR. 8  
TEL.: BOLLWE K 84.88

ZÜRICH  
STEINWIESSTR. 40  
TEL.: H. 48.91

LAUSANNE OLTEN BASEL CHUR  
RUE D'ETRAZ 20 SOLOTHURNERSTR. 4 RHEINLÄNDERSTR. 8 U. BAHNHOFSTR. 230  
TEL.: 20.20 TEL.: 7.88 TEL.: SAFFRAN 28.90 TEL. 147 (-31)

Stampfasphaltbeläge  
PAUS-ZEICHENPAPIERE

Grösste Auswahl, feinste und billige Qualitäten

LICHTPAUSEN, maximale Grösse: 120 x 1000 cm, sehr billig.

Vertrauenshaus SUTER-GLOGG, BASEL 7 Gründung 1906



## Gr. Bauunternehmung

(Kt. Bern), sucht zur Leitung ihrer Abteilung Tief- und Strassenbau (prakt. Erfahrungen in allen Belagsarbeiten inkl. Asphalt erford)

## Ingenieur od. Techniker

Für Ia ausgewiesenen Fachmann aussichtsreiche Position, da Möglichkeit zur Beteiligung. — Detaillierte Offerten unter Chiffre Z. J. 48 befördert Rudolf Mosse, Zürich.

## STELLE-AUSSCHREIBUNG

Infolge Demission ist die Stelle des

DIREKTORS  
der Gas- und Wasserwerke der Stadt Biel

neu zu besetzen.

**Erfordernisse:** Abgeschlossene, technische Hochschulbildung, Erfahrung im Bau und Betrieb maschinell betriebener Gaswerke, Selbständigkeit im Projektieren, praktische Erfahrungen im Leitungsbau für Gas- und Wasserversorgung.

**Besoldung:** Fr. 7,900.— bis Fr. 10,300.— gem. Kl. I des Besoldungsregulativs. Der Beitritt zur städt. Pensionskasse ist obligatorisch. (Laut Art. 4 des Besoldungs- und Lohnregulativs der Gemeinde Biel kann die Wahlbehörde ausnahmsweise zu der Besoldung einen Zuschlag bis auf einen Viertel des Höchstbetrages gewähren.)

Qualifizierte Bewerber wollen ihre Anmeldung bis spätestens den 25. Dezember mit Beschreibung des Lebenslaufes und Zeugnisabschriften an die unterfertigte Direktion einreichen, bei der jede gewünschte Auskunft eingeholt werden kann.

Biel, den 5. Dezember 1928.

Direktion der Bauten und industriellen Betriebe:  
J. VOEGTLI.

Bester  
Oberflächen-  
Schutz

SUBOX A.-G.  
Langstr. 187  
Zürich 5.



Hochbau, Tiefbau, Betonbau, Eisenbau, Flugzeugbau, Maschinenbau, Autob., Heizung, Elektrotechnik. Progr. frei.

## OCCASION.

Wegen Todesfall sind zwei Theodolithe, sowie Zeichnungs- u. Messgerätschaften billig zu verkaufen.

Auskunft durch H. Burl, Bern, Waldheimstrasse 29.

## Bautechniker-Architekt

sucht Anstellung. Bewerber verfügt über vielseitige gute Praxis. Offerten unter Chiffre Z. G. 65 befördert Rudolf Mosse, Zürich.

## Ober-Ingenieur

mit umfangreichen, langjährigen Erfahrungen in Wasserkraftanlagen, Eisenbahnbau und Eisenbeton, in leitender Stellung im Ausland, beherrscht vier Sprachen, erstklassige Zeugnisse, sucht leitenden Posten.

Zuschriften an Postfach 379, St. Gallen.

Krank, arbeitsloser

## T.- Bautechniker,

prima Zeichner, sucht Heimarbeit.

Postfach 18563, Zürich-Enge.

# Elektro-Ingenieure

mit Kenntnissen in Radio- und Beleuchtungs-Anlagen gesucht. Es kommen nur tüchtige, gewissenhafte Personen in Frage, welche fähig sind, technische Artikel über diese Spezialitäten in klarer, leicht verständlicher Sprache zu schreiben. Gute Sprachkenntnisse und Referenzen erwünscht. — Offerten unter Chiffre Z. S. 3529 befördert

Rudolf Mosse, Zürich.

## SPERRHOLZPLATTEN

Zur Vermeidung des Nachtrocknens und Risigwerdens von Holzfüllungen in Türen, Tüfer, Decken etc. verwenden Sie nur prima trockenverleimte Sperrholzplatten aus der

FABRIK VON AD. AESCHLMANN IN MEILEN.

Muster und Preise zu Diensten.

## Wer liefert Granitplatten u. Granitriemen

für Gartenwege; ca. drei Wagons, franko Zürich. — Ausführliche Preisofferte unter Chiffre Z. L. 50 bef. Rudolf Mosse, Zürich.

## Zu verkaufen:

Nähe Mülhausen (Elsass), Industrielle Liegenschaft, 50 a, Gebäude 34 × 10 m, Hochkamin, Schopf 20 × 4 m, 3 Minuten vom Bahnhof gelegen. — Interessenten gefl. Anfragen unter PFM. 153 befördert Rudolf Mosse, 44bis, rue Pasquier, Paris.

## Gesucht

## Bautechniker-Architekt

selbständig in Entwurf, Ausführung, Voranschlag und Bauführung für Architekturbureau einer grösseren Seegemeinde. Eintritt 1. März 1929 oder früher.

Ausführliche, handschriftliche Offerten mit Angabe der bisherigen Tätigkeit, der Mititär dienstplicht, der Gehaltsansprüche usw. unter Chiffre Z. B. 63 befördert

Rudolf Mosse, Zürich.

## INGENIEUR-STELLEN

Beim kantonalen Bauamte in Chur sind ab 1. Februar 1929 folgende Ingenieur-Stellen neu zu besetzen:

1. Zwei Bezirks-Ingenieure für den II. und IV. Ingenieur-Bezirk mit Sitz in Splügen und Schuls resp. für die ersten zwei bis drei Monate eventuell in Chur.
2. Ein Bureau-Ingenieur mit Sitz in Chur an Stelle des in Ruhestand tretenden jetzigen Inhabers.

Besoldung: Fr. 6000.— bis 8000.— pro Jahr nebst Taggelder und Fahrspesenvergütung.

Bewerber, nicht über 45 Jahre alt, mit abgeschlossener, technischer Hochschulbildung und mindestens drei Jahre Bureau- und Baupraxis, wollen ihre Anmeldungen mit kurzer Lebensbeschreibung und unter Beilage eines Leumunds- und Arztzeugnisses, des Ausweises über den Abschluss der technischen Hochschulstudien sowie allfälliger Dienstzeugnisse bis zum 31. Dezember 1928 dem kantonalen Baudepartement in Chur einreichen. Kenntnis der italienischen Sprache in Wort und Schrift ist allgemein erwünscht und wird speziell für den Ingenieur des II. Bezirkes mit Sitz in Splügen zur Bedingung gestellt.

Nähere Auskunft über Obliegenheiten und Befugnisse erteilt auf Verlangen der kantonale Ober-Ingenieur in Chur.

Eine persönliche Vorstellung soll nur auf spezielle Einladung erfolgen.

Chur, den 15. Dezember 1928.

Bau- und Forstdepartement des Kantons Graubünden:  
J. HUONDER.

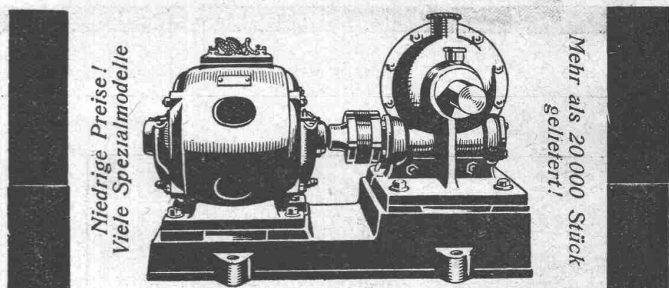
*Folgsam der Hand*

weil dünnflüssig und dennoch voll deckend ist die

**Pelikan Tusche**

Achten Sie beim Einkauf auf den Namen Pelikan und die Firma GÜNTHER WAGNER HANNOVER UND WIEN

## PEKRUN-REDUKTIONSGETRIEBE



## GLOBOID und ROLLEN-SCHNECKENGETRIEBE

mit oben oder unten liegender Schnecke oder mit vertikaler Radwelle.

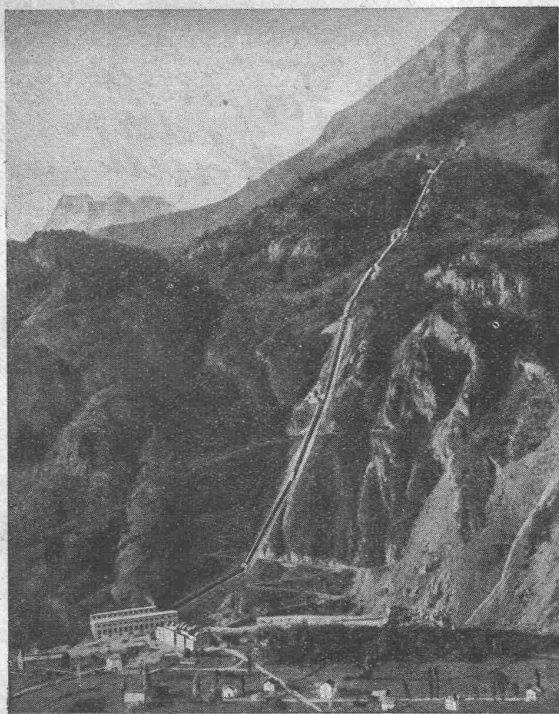
## ZAHNRÄDER und STUFENGETRIEBE - WANDERROST-ANTRIEBE

Verlangen Sie Katalog und Schweizer-Referenzliste.

OTTO KOCH, Ing., Techn. Bureau, SCHAFFHAUSEN.



Federn-Fabrik  
Feldbach-Zürich  
J-RÜEGG & SOHN



Hochdruck-Wasserleitung Vernayaz

# Sulzer

## Hochdruck- Wasserleitungen

Einige neuere Referenzanlagen:

**Kraftwerk Wäggital A. G.:**

Anlagen Siebnen und Rempen

**Motor-Columbus A. G.:**

Anlage Tremorgio

**Illsee-Turtmann A. G.:**

Anlagen Illsee und Turtmann

**A. G. Bündner Kraftwerke:**

Anlage Davos-Klosters

**SBB Kraftwerk Vernayaz:**

Anlage Vernayaz

In Ausführung sind die Anlagen:

**Gampel II:**

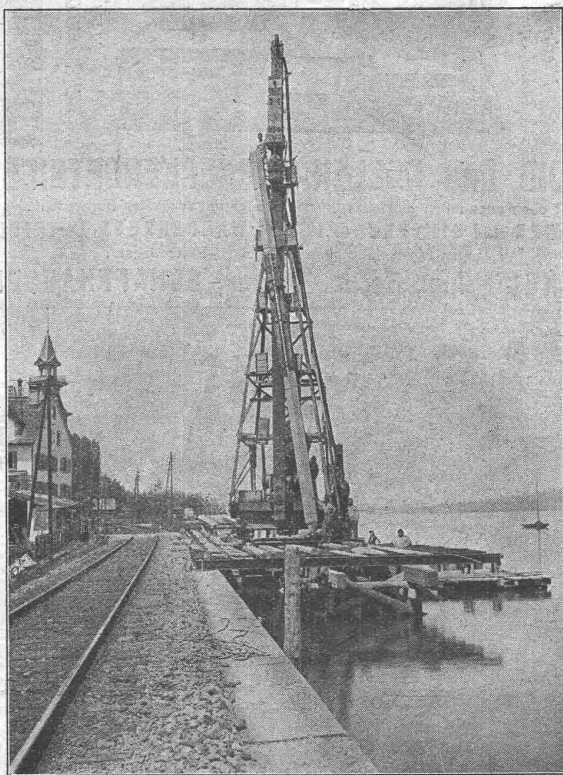
Für das Elektrizitätswerk Lonza, Basel

**Champsec:**

Für die S. A. l'Energie de l'Ouest-Suisse, Lausanne

### GEBRÜDER SULZER

AKTIENGESELLSCHAFT, WINTERTHUR



Fundierung einer Ufermauer in Wädenswil  
mit 22 m langen Eisenbetonpfählen, System Züblin.

# Ed. Züblin & Cie. A.-G.

## Zürich-Basel

### Projektierung und Ausführung von Hoch- und Tiefbauten

#### Spezialitäten:

Eisenbetonpfahlrammungen

Brücken in Beton und Eisenbeton

Silos und Lagerhäuser

Kläranlagen-System Züblin

Wasserbauten und Foundationen

Tiefbohrungen

Taucherarbeiten