

**Zeitschrift:** Schweizerische Bauzeitung  
**Herausgeber:** Verlags-AG der akademischen technischen Vereine  
**Band:** 91/92 (1928)  
**Heft:** 25

## **Werbung**

### **Nutzungsbedingungen**

Die ETH-Bibliothek ist die Anbieterin der digitalisierten Zeitschriften auf E-Periodica. Sie besitzt keine Urheberrechte an den Zeitschriften und ist nicht verantwortlich für deren Inhalte. Die Rechte liegen in der Regel bei den Herausgebern beziehungsweise den externen Rechteinhabern. Das Veröffentlichen von Bildern in Print- und Online-Publikationen sowie auf Social Media-Kanälen oder Webseiten ist nur mit vorheriger Genehmigung der Rechteinhaber erlaubt. [Mehr erfahren](#)

### **Conditions d'utilisation**

L'ETH Library est le fournisseur des revues numérisées. Elle ne détient aucun droit d'auteur sur les revues et n'est pas responsable de leur contenu. En règle générale, les droits sont détenus par les éditeurs ou les détenteurs de droits externes. La reproduction d'images dans des publications imprimées ou en ligne ainsi que sur des canaux de médias sociaux ou des sites web n'est autorisée qu'avec l'accord préalable des détenteurs des droits. [En savoir plus](#)

### **Terms of use**

The ETH Library is the provider of the digitised journals. It does not own any copyrights to the journals and is not responsible for their content. The rights usually lie with the publishers or the external rights holders. Publishing images in print and online publications, as well as on social media channels or websites, is only permitted with the prior consent of the rights holders. [Find out more](#)

**Download PDF:** 23.02.2026

**ETH-Bibliothek Zürich, E-Periodica, <https://www.e-periodica.ch>**

# SCHWEIZERISCHE BAUZEITUNG

WOCHENSCHRIFT FÜR ARCHITEKTUR / INGENIEURWESEN / MASCHINENTECHNIK

REVUE POLYTECHNIQUE SUISSE

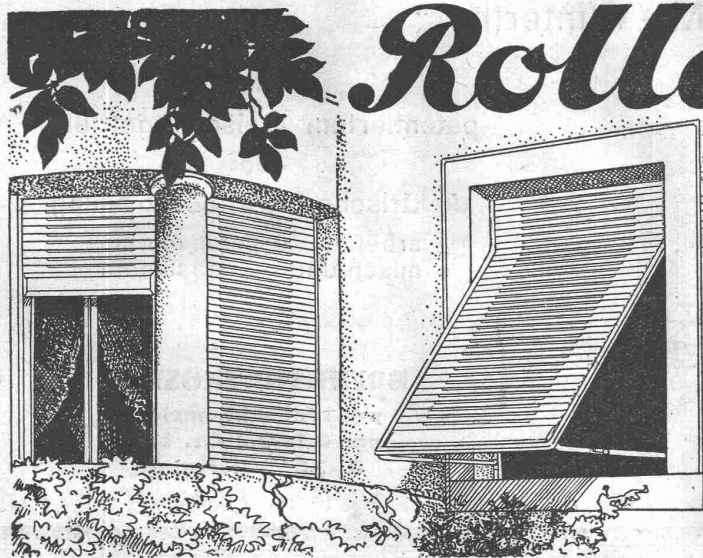
OFFIZIELLES ORGAN DES SCHWEIZER INGENIEUR- UND ARCHITEKTEN-VEREINS  
UND DER GESELLSCHAFT EHEMAL. STUDIERENDER DER EIDG. TECHN. HOCHSCHULE

GEGRÜNDET 1883 VON ING. A. WALDNER / HERAUSGEGEBEN VON ING. C. JEGHER

Vereins-Mitglieder, beim Verlag, Schweiz 32 Fr.,  
Ausland 40 Fr. jährl.; Nicht-Mitglieder 40 bzw.  
50 Fr., postamtll. 30 Cts. mehr. / Einzel-Nr. 1 Fr.

VERLAG CARL JEGHER, ZÜRICH  
Dianastrasse Nr. 5 / In Kommission  
bei Rascher & Cie., Zürich u. Leipzig

Inserate durch RUDOLF MOSSE, Zürich, die  
viergespaltene Colonelzeile 50, Titelseite 80 Cts.,  
Anzeigen ausl. Ursprungs 60 Cts., Titelseite 1 Fr.



## Rolladen

*Rolljalousien  
aller Systeme*

*empfiehlt als Spezialität*

**WILH.  
BAUMANN  
HORGEN**

Ingenieurbureau  
für  
**Eisenbetonbau**

**J. Bolliger & C<sup>ie</sup>**

Tödi strasse 65

**Zürich**

Tel.: Selnau 12.63

**Unfall-**

*Versicherungen*

aller Art schliessen Sie vorteilhaft ab bei

**„WINTERTHUR“**

Schweiz. Unfall-Versicherungs-Gesellschaft

in Winterthur

**Lebens-**

Lebensversicherungs-Gesellschaft

**Löhle & Kern A.-G. für Eisenbau, Zürich**

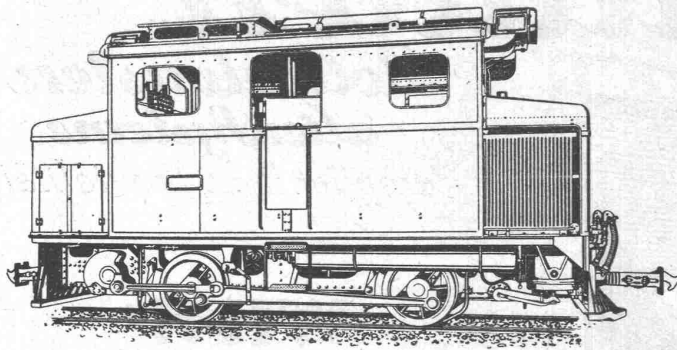
Entwurf und Ausführung von

**Eisenkonstruktionen**

# Schweizerische Lokomotiv- und Maschinenfabrik WINTERTHUR

## DIESELLOKOMOTIVEN

„S. L. M. - Winterthur“



200 PS Diesellokomotive „S. L. M. - Winterthur“  
für die Siamesischen Staatsbahnen

mit  
patentiertem Oelschaltgetriebe  
oder  
elektrischer Kraftübertragung  
arbeiten äusserst ökonomisch und betriebssicher

### BRENNSTOFFKOSTEN

pro Tonnenkilometer  
nur 0,1—0,2 Cfs. bei  
0—30 ‰ Steigung

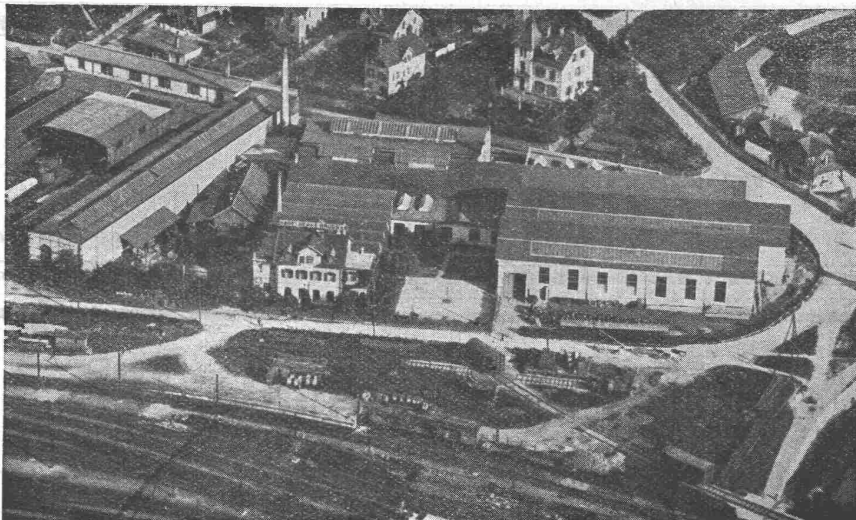
## KABELWERKE BRUGG A.G.

### Bleikabel

in allen Konstruktionen für

### IN BRUGG

AARGAU



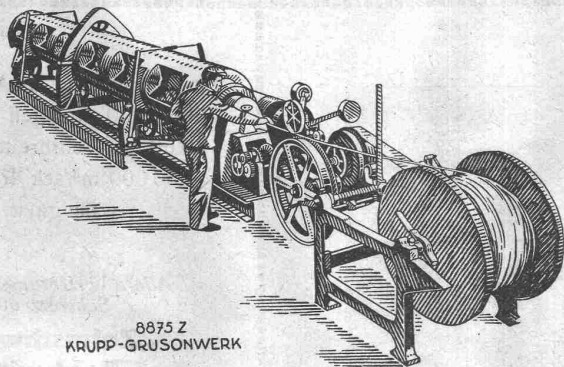
Hoch- und  
Niederspannung  
Telegraphie  
Telephonie  
Sonnerie

Schiesstandkabel  
Kabelarmaturen  
Ausgussmasse

Abteilung **Drahtseilerei**: Spezialität **Bergbahnseile** und das paten-  
tierte, spannungsfreie und drallarme Drahtseil „**Tru-Lay-Brugg**“



# **KRUPP** **GRUSONWERK**



8875 Z  
KRUPP-GRUSONWERK

Schnellverseilmachine D. R. P.

Maschinen zur  
**Herstellung**  
von  
**Drahtseilen**  
und **Kabeln**

Schnell-Verseilmaschinen  
D. R. P.

von höchster  
Leistungsfähigkeit

Vertreter: **SPOERRI & Co., ZÜRICH, Walchestr. 27**

## MAGDEBURG

# **BLEICHERT** **TRANSPORTANLAGEN**

Für die Zuführung der Baustoffe und Betriebsmittel leisten Drahtseilbahnen ausgezeichnete Dienste, besonders bei den häufig schwer zugänglichen Baustellen im Gebirge. Wir haben dazu Anlagen geliefert bis zu 18 km Länge, die mit Fördergefässen für losen Zement, Schalungs- und Rüst-hölzer, Kohlen, Lebensmittel, Trinkwasser und jeglichen Baubedarf ausgerüstet sind. Sie werden wegen ihrer Zuverlässigkeit gerühmt.



Drahtseilbahn für die Zuführung von Baumaterial zum Bau der Grimselstalsperre.

## ADOLF BLEICHERT & CO. A. G. LEIPZIG

DRAHTSEILBAHNEN · KABELKRANE · NAHFÖRDERMITTEL

VERTRETER FÜR DIE SCHWEIZ:

**ROBERT AEBI & CIE., A.-G., ZÜRICH**

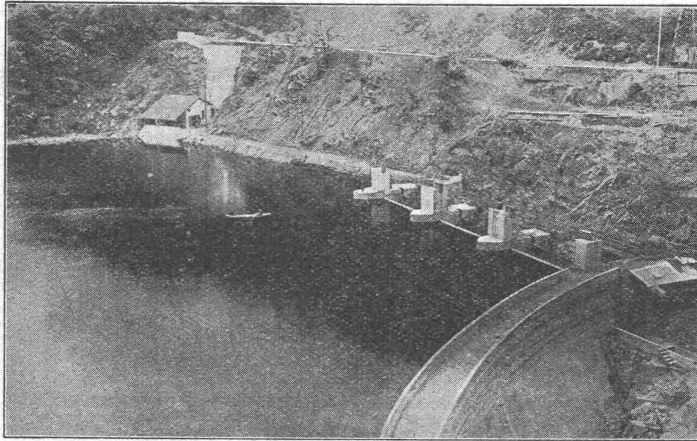
## **Stauwerke A.-G.,** Stampfenbachplatz 3, **Zürich 6**

Erste und älteste Spezialfirma mit reichsten Erfahrungen im Bau von

**selbsttätigen und zwangsweise zu bedienenden Wehranlagen.**

**Selbsttätigen Abflussregulierungen**

für Wasserkraft- und Irrigations-Anlagen, entsprechend den modernsten Anforderungen des Wasserbaues.



Drei automatische Segmentschützen am Staudamm der „Grande Rhue“, je  $12 \times 3,50$  m.

In Betrieb und in Ausführung  
über 200 Anlagen mit total  
3700 m Wehrbreite und ca.  
36 000 m<sup>3</sup>/sek Regulier-  
fähigkeit.

*Allein-Vertretung für die  
Schweiz der*

**„Zahnschwelle  
Rehbock“**

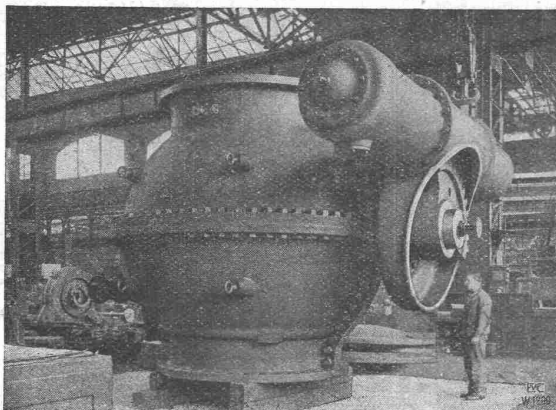
zur Verhütung von schäd-  
lichen Auskolkungen der  
Sohle von Wasserläufen.

Illustrierter Katalog, Projekte  
und Kostenanschläge.

# **Escher Wyss & C<sup>ie</sup>, Zürich**

## **Kugelschieber**

das vollkommenste Absperrorgan für Rohrleitungen



Kugelschieber mit einer Lichtweite von 2000 mm für  
die beiden Kanidera-Francis-Turbinen von 40 000 PS.

*Vorteile gegenüber gewöhnlichen Schiebern:*

**Ununterbrochene glatte  
Wasserführung in offener Stellung,  
daher geringster Druckverlust.**

*Geringste Abnützung der Dichtungsflächen*

**Geringer Raumbedarf, daher leichtere  
Einbaumöglichkeit.**

*Kleinster Kraftbedarf für die Betätigung*



**ADOLF FELLER ~ HORGEN**

FABRIK ELEKTRISCHER APPARATE

**Steckdose No. 8225 u. Stecker No. 8325**

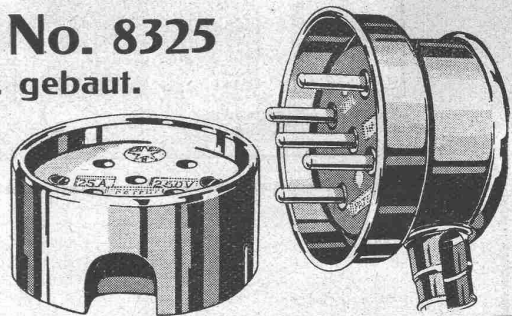
nach den neuesten Vorschriften des S. E. V. gebaut.

Fünfpolig, für 25 Amp., 250 Volt, unverwechselbar; Stecker mit Anschlussstutzen für Kabel von 4 bis 5 × 6 mm<sup>2</sup> oder für Anschluss eines Metallschlauches von 18 mm Lichtweite.

**Für Montage auf und unter Putz.**

Glänzend begutachtet!

In- und Auslandspatente angem.

**Schweizerischer Verband beratender Ingenieure (A. S. I. C.)**

(Gegründet 1912)

Die Mitglieder dieses Verbandes, in nachstehender Liste alphabetisch aufgeführt, sind von Lieferanten und Unternehmungen unabhängige, schweizerische Ingenieure mit Hochschulbildung und ausgedehnter Erfahrung. Sie beschäftigen sich in ihren speziellen Tätigkeitsgebieten mit Projektierungen, Beratungen, Schätzungen, Gutachten, Schiedsgerichten, Ueberwachung und Prüfung von Arbeiten und Lieferungen. -- Nähere Auskunft erteilen die Mitglieder, sowie das Sekretariat, rue Pichard 4, Lausanne, von dem auch eine Liste mit weiteren Angaben über die einzelnen Mitglieder und ihre Tätigkeit bezogen werden kann.

Dr. B. Bauer, Sempacherstrasse 53	Zürich	(E 1, 2, 4, 5)	H. W. Hall, Auf der Mauer 13	Zürich	(O 1, 2)
F. Boesch, Pelikanstrasse 3	Zürich	(T 1, 4, 5)	A. M. Hug,	Thalwil-Zürich	(E 1, 3, Bahnbetrieb)
E. Bolleter, Biberlinstrasse 38	Zürich	(T 1, 2, 3, 4, 5)	W. Hugentobler, Rorschacherstr. 21	St. Gallen	(T 1, 4, 5)
Ch. Borel, Chemin de l'Escalade	Genève	(T 3. O 1, 2, 3)	A. Jaggi, Rossfeldstrasse 26	Bern	(T 1, 2, 4, 5)
F. Bossardt, Gesegnetmattstr. 11	Luzern	(T 2, 3. M 1, 2, 3, 4)	H. Meyer-Peter, Hofstrasse 139	Zürich	(T 1, 4, 5)
M. Brémond, rue du Stand 59	Genève	(T 1, 2, 3, 4, 5)	G. Kernen, Château de Lutry	Lutry	(M 2, 3, 4)
J. Büchi, Bahnhofstrasse 38	Zürich	(T 5)	R. Moor, Sonnenquai 10	Zürich	(T 1, 3, 4, 5)
C. Buttica, rue Beau séjour 12	Lausanne	(T 1, 2, 3, 4, 5)	F. M. Osswald, Pflanzschulstr. 56	Winterthur	(Akustik, M 1)
L. Flesch, rue Pichard 4	Lausanne	(M 1, 3. E 1, 3, 4. P)	S. de Perrot, St-Nicolas 1	Neuchâtel	(T 3. O 1, 2)
A. Frick, Bürglistrasse 28	Zürich	(T 1, 2, 4, 5)	H. Roth, Aebistrasse 7	Bern	(T 4, 5. E 5)
V. Gelpke, Pfistergasse 31	Luzern	(M 1, 2)	A. Studer, St-Honoré 7	Neuchâtel	(T 1, 2, 3, 4, 5)
J. E. Goss, rue du Rhône 67	Genève	(M 1, 3. O 2, 3)	Dr. K. Sulzberger, Hadlaubstr. 67	Zürich	(E 1, 2, 4, 5)
H. E. Gruner, Nauenstrasse 7	Basel	(T 1, 4, 5)	A. Vaucher, chemin Venel 6	Genève	(T 4, 5. M 1, 2, 3, 4. E 2, 3, 4, 5)
P. Gysi, Bolleystrasse 1	Zürich	(E 1, 2, 4, 5)	Dr. W. Wyssling, Schönenbergstr.	Wädenswil	(E 2, 3, 5. O 3)
	Dr. W. Züblin, Friedenstrasse		Winterthur	(M 3, 4)	

ANMERKUNG: Die nach der Adresse in Klammern beigefügten Zeichen geben in Abkürzung das besondere Tätigkeitsgebiet jedes Mitgliedes an, mit folgender Bedeutung:

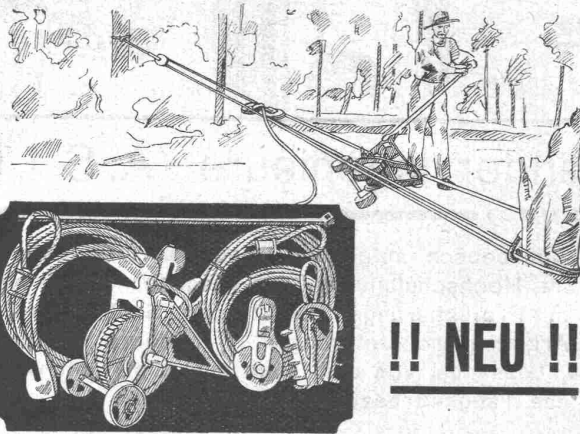
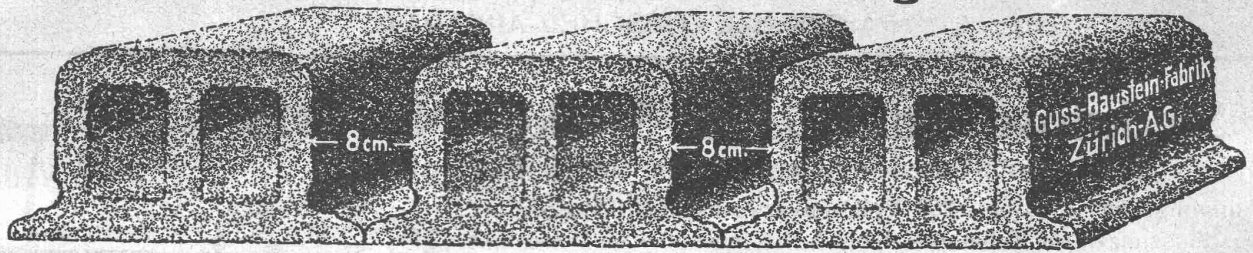
- T = TIEF- UND HOCHBAU: 1) Strassen, Brücken, Fundationen, Sonderungen; 2) Eisenbahnen, Spezialbahnen, Strassenbahnen; 3) Eisenbeton, Eisenkonstruktionen, Fabrikbauten; 4) Flussbauten, Be- und Entwässerungen, Wasserversorgungen; 5) Wasserkraftanlagen und Flussschiffahrt.
- M = MASCHINENWESEN: 1) Allgemeiner Maschinenbau, Hebezeuge, Transporteinrichtungen, Werkzeugmaschinen; 2) Hydraulische Maschinen (Motoren und Pumpen etc.); 3) Kalorische Maschinen (Dampf-, Explosions- und Verbrennungsmotoren), Dampfkessel, Kältemaschinen; 4) Heizung, Ventilation, Kondensier- und Trocknungsanlagen; 5) Gas-Industrie, Gas-Werke und -Verwendung.
- E = ELEKTROTECHNIK: 1) Elektrische Maschinen, Apparate, Messungen, Aichungen; 2) Elektrizitäts-Werke und Verteilanlagen; 3) Elektrische Bahnen und elektrische Traktion im allgemeinen; 4) Elektrische Verbrauchsanlagen (Beleuchtung, elektromotorische, elektrothermische und andere Anwendungen); 5) Elektrizitätswirtschaft Werksbetrieb, Tarifwesen.
- O = INDUSTRIELLE ORGANISATION: 1) Fabrikeinrichtungen; 2) Fabrikations-Kalkulation; 3) Allgemeine Organisation industrieller Unternehmungen.
- P = PATENTWESEN: Erwerbung von Patenten, Muster- und Modell-Schutz, Recherchen, Patentstreitigkeiten.



ist der Freund des Architekten oder Ingenieurs; er bringt guten Beton zur Geltung oder schlechten ans Tageslicht. Contex ist ein Lack, der auf die Schalung gestrichen, die Eigenschaft besitzt, den Zement auf eine gewisse Tiefe am Abbinden zu verhindern. Nach dem Ausschaln kann die Zementhaut durch Drahtbürste oder starken Wasserstrahl entfernt werden, wodurch das natürliche Gefüge des Betons blossgelegt wird. Durch entsprechendes Vorsatzmaterial kann jeder beliebige Effekt erzielt werden. Soll eine Betonfläche verputzt werden, so ergibt die Vorbehandlung mit Contex die zu dauernder Haftung erforderliche raue Unterlage.

Anfragen erbitten an **CONTEX S.A., GENÈVE** Postfach Rive 244

# Deckensteine PHÖNIX (Eingetr. Marke)



**!! NEU !!**

## „MONKEY“ Hand-Winde

Die **kleinste** Handwinde mit der **grössten** Zugkraft, bis 50 Tonnen, für Rodungs-Arbeiten, Abbruch von Bauten, Heben und Fortbewegen schwerer Lasten: grosse Steinblöcke, Langholz etc., für Brücken- und Strassenbau; unbegrenzte Verwendungsmöglichkeit.

Verlangen Sie Prospekte und Offerte:

**ALLIED MACHINERY COMPANY**

Löwenstrasse 16 **ZÜRICH** Tel.: Uto 11.57

Baumaschinen und Geräte aller Art.

Dekorations- u. Flachmalerei

**Raumstimmungen**

Spezial - Anstriche

**„DECORIN“**

**Metallisierungen**

(Streichverfahren)

**J.**

**Spillmann-Staub**

**ZÜRICH 8**

Dufourstrasse 201 - Telephon: Limmat 93.57



## OEDERLIN METALLGUSS

bürgt Ihnen für gute Qualität  
bei rationellen Giessverfahren

Messing- und Bronzelegierungen für die gesamten Bedürfnisse der Industrie. Hochwertige Speziallegierungen. Manganbronzen mit hoher Festigkeit und grosser Dehnung. Aluminiumguss. Elektroguss, leichtestes Nutzmetall (spez. Gewicht 1,8).

**A.-G. OEDERLIN & CIE. / BADEN, SCHWEIZ**



# Wasser

**- genug, keimfrei u. kühl -**

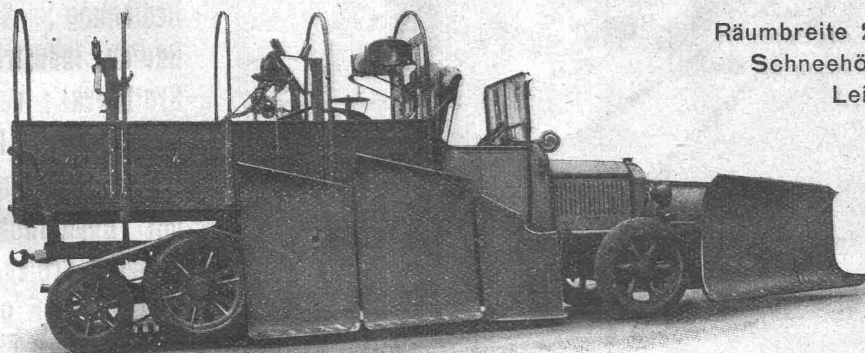
Projektierung und Bau von Wasserversorgungen in jeder Grösse.  
 Quellen- und Grundwasserfassungen / Filterbrunnen / Wassergewinnung aus Seen und Flüssen / Taucherarbeiten / Pumpwerke / Schnell-Filter / Grundwasserabsenkung / Seit 1870 über 800 Anlagen ausgeführt.  
 TELEPH. HOTTINGEN 28.97 **ZÜRICH** WEINBERGSTR. 1 (CENTRAL)

**Schafft Euch die AG. Guggenbühl**

**SPEZIALITÄT: Selbstentlüftende Heberleitungen**

## A U T O - S C H N E E P F L Ü G E

nach  
bewährten  
Systemen



Räumbreite 2,5 bis 4,5 Meter  
 Schneehöhe bis 1,2 Meter  
 Leistung 12 km/Std.

**JOSEF MEYER - Eisenbau - LUZERN**  
 BRUCHSTRASSE - GIBALTARSTRASSE

## Guss-Asphalt- Arbeiten

**für Hoch- und Tiefbau**

erstellen mit aller Garantie für kunstgerechte und  
dem jeweiligen Zwecke angepasster Ausführung

**A. SCHMID's ERBEN, ZÜRICH**  
 Asphaltgeschäft      Telefon: Selnau 21.08

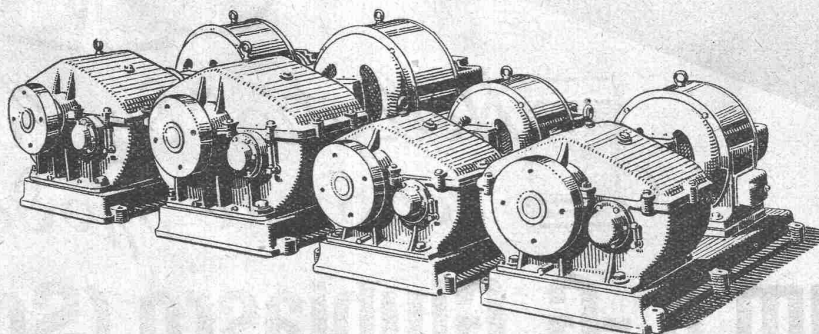
⊙
≡
**GESELLSCHAFT DER LUDW. VON ROLL'SCHEN EISENWERKE**
≡
⊙

· FILIALE: **EISENWERK CLUS** KT. SOLOTHURN ·

# Cluser Reduktionsgetriebe

mit  
Stirnrädern;  
in geschlossenem  
Gehäuse  
für  
Ölbad.

Prospekt auf  
Verlangen!



für  
Uebersetzungen bis  
1:40 und  
Kraftübertragungen bis  
ca. 70 PS.

Prospekt auf  
Verlangen!

*Geringe Wartung.*

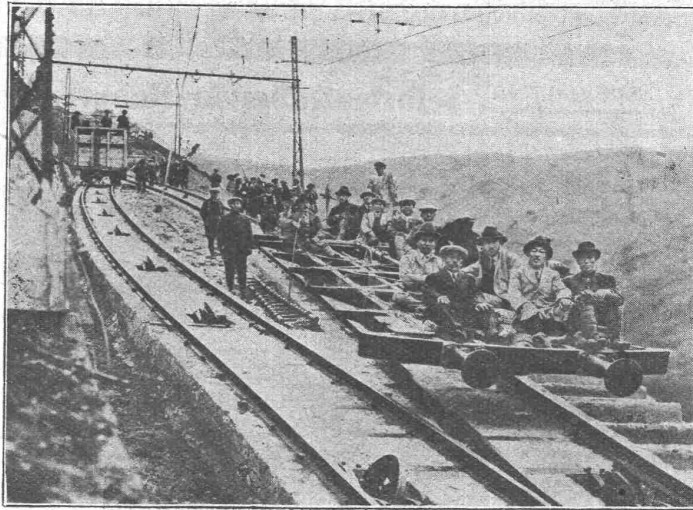
*Hoher Wirkungsgrad.*



A.-G. der  
Maschinenfabrik  
von

# Theodor Bell & Cie.

Kriens-  
Luzern  
Gegründet 1855



Drahtseilbahn „Elzan“, Japan, von 1458 m Länge und 560 m Höhenüberwindung, mit Wagen für 130 Personen. — Erste Probefahrten mit den Wagen-Untergestellen.

## Drahtseilbahnen

Geleiseseilbahnen für Personen- und Güterbeförderung; Kleinseilbahnen mit nur 1-Mann-Bedienung; Seilwinden für Bauten, Industrien, Berg- und Kraftwerke; verbesserte Zangenbremsen; Patent-Schnellschluss-Bremsen Bauart „Bell“ mit Anpassungsfähigkeit an jedes Schienenprofil, ob schwächer oder stärker

TOMA



*„Helvetia“ der beste und schönste Bodenbelag*

## Linoleum A.-G. Giubiasco (Schweiz)