

Zeitschrift: Schweizerische Bauzeitung
Herausgeber: Verlags-AG der akademischen technischen Vereine
Band: 91/92 (1928)
Heft: 24

Werbung

Nutzungsbedingungen

Die ETH-Bibliothek ist die Anbieterin der digitalisierten Zeitschriften auf E-Periodica. Sie besitzt keine Urheberrechte an den Zeitschriften und ist nicht verantwortlich für deren Inhalte. Die Rechte liegen in der Regel bei den Herausgebern beziehungsweise den externen Rechteinhabern. Das Veröffentlichen von Bildern in Print- und Online-Publikationen sowie auf Social Media-Kanälen oder Webseiten ist nur mit vorheriger Genehmigung der Rechteinhaber erlaubt. [Mehr erfahren](#)

Conditions d'utilisation

L'ETH Library est le fournisseur des revues numérisées. Elle ne détient aucun droit d'auteur sur les revues et n'est pas responsable de leur contenu. En règle générale, les droits sont détenus par les éditeurs ou les détenteurs de droits externes. La reproduction d'images dans des publications imprimées ou en ligne ainsi que sur des canaux de médias sociaux ou des sites web n'est autorisée qu'avec l'accord préalable des détenteurs des droits. [En savoir plus](#)

Terms of use

The ETH Library is the provider of the digitised journals. It does not own any copyrights to the journals and is not responsible for their content. The rights usually lie with the publishers or the external rights holders. Publishing images in print and online publications, as well as on social media channels or websites, is only permitted with the prior consent of the rights holders. [Find out more](#)

Download PDF: 23.02.2026

ETH-Bibliothek Zürich, E-Periodica, <https://www.e-periodica.ch>

SCHWEIZERISCHE BAUZEITUNG

WOCHENSCHRIFT FÜR ARCHITEKTUR / INGENIEURWESEN / MASCHINENTECHNIK

REVUE POLYTECHNIQUE SUISSE

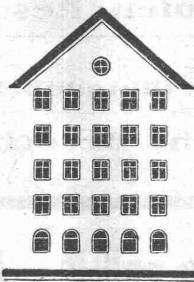
OFFIZIELLES ORGAN DES SCHWEIZER INGENIEUR- UND ARCHITEKTEN-VEREINS
UND DER GESELLSCHAFT EHEMAL. STUDIERENDER DER EIDG. TECHN. HOCHSCHULE
GEGRÜNDET 1883 VON ING. A. WALDNER / HERAUSGEGEBEN VON ING. C. JEGHER

Vereins-Mitglieder, beim Verlag, Schweiz 32 Fr.,
Ausland 40 Fr. jährl.; Nicht-Mitglieder 40 bzw.
50 Fr., postamtl. 30 Cts. mehr. / Einzel-Nr. 1 Fr.

VERLAG CARL JEGHER, ZÜRICH
Dianastrasse Nr. 5 / In Kommission
bei Rascher & Cie., Zürich u. Leipzig

Inserate durch RUDOLF MOSSE, Zürich, die
viergespaltene Colonelzeile 50, Titelseite 80 Cts.,
Anzeigen ausländ. Ursprungs 60 Cts., Titelseite 1 Fr.

Fenster



Kiefer-Zürich

HEIZUNG UND LÜFTUNG

HEINRICH LIER, INGENIEUR

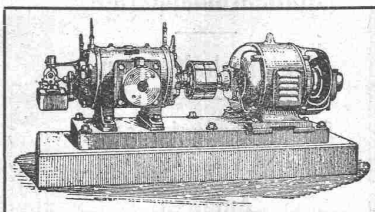
TELEPHON: SEL. 92.05

ZÜRICH

BADENERSTRASSE 440

BURCKHARDT

Kolben- und Rotations-
Maschinen
50 jährige Erfahrung



Riemenantrieb oder direkte
Kupplung mit Motoren
Erstklassige Ausführungen

KOMPRESSOREN — VAKUUMPUMPEN

MASCHINENFABRIK BURCKHARDT A. G. BASEL

OTIS-AUFZÜGE

Mit Microsteuerung — Unbegrenzte Hubhöhen — Höchste Geschwindigkeiten

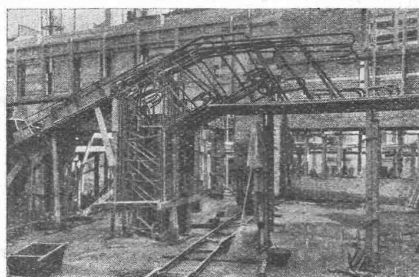
Telephon: Selnau 21.66 OTIS-AUFZUGSWERKE, FABRIK ZÜRICH Birmensdorferstraße 273

TERNER & CHOPARD, Ingenieurbureau

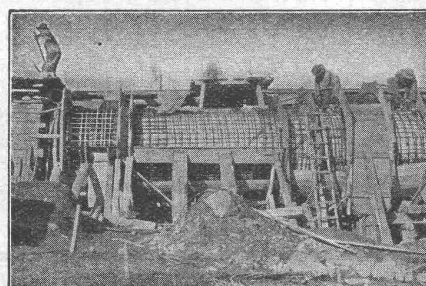
Zürich

Bahnhofstrasse 72

Telephon: Selnau 83.25
Telegramme: Terucho



Kino Forum, Zürich 4



Druckleitung des Ilsee-Turtmann-Werkes (Wallis)

Armierter Beton

im

Hoch- und Tiefbau

Fundationen aller Art; **Ortspfahlgründungen** Systeme „Masf“ u. „Michaelis“
Brücken- und Wasserbauten; Reservoirs; Industriebauten

Moderne Holzkonstruktionen:

Heizer- und Fachwerksbauten (Ringdübelssystem, + Patent No. 106496)

Bauleitungen ~ Statische Berechnungen ~ Expertisen

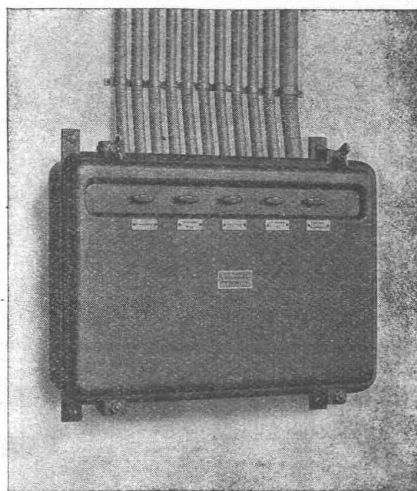
Plan-Kopien | Lichtpaus-

aller Art Paus- und Detail-Papiere und -Apparate.

ED. AERNI-LEUCH, BERN

Carl Maier & Cie., Schaffhausen

Fabrik elektrischer Apparate
und Schaltanlagen



Lichtinstallationskasten

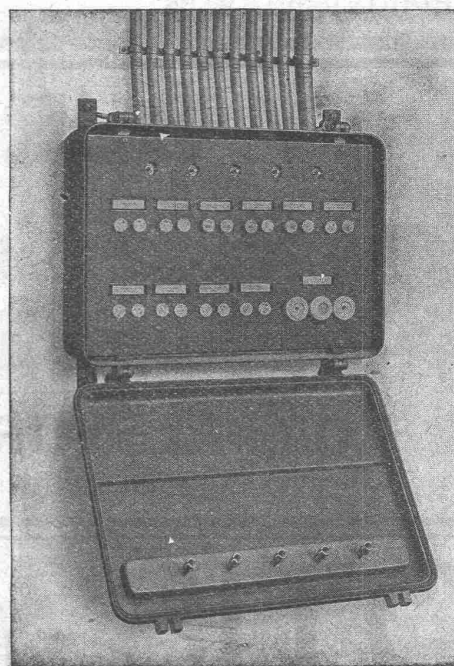
Starkstromapparate

Motorschaltkasten

**Gusseiserngekapelte
Schalt- und Verteil-
Anlagen**

**Eiserngekapelte
Lichtinstallations-
kasten für Fabriken,
Werkstätten u. s. w.**

**Elektrische
Kirchenglocken-
Antriebe**



Lichtinstallationskasten (geöffnet)

ALLE ARTEN BEDACHUNGS-MATERIALIEN

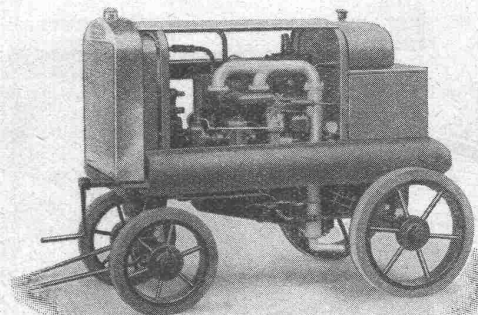


Ziegel A.G. Zürich

Verkaufsbureau der Werke: Zürcher Ziegeleien Zürich, Wettswil, Rafz und H. Keller, Schloss Teufen

RT. RINNE

Die fahrbaren F M A KOMPRESSOREN



sind die billigsten und dennoch die
leistungsfähigsten für alle Bauarbeiten

Saugleistungen von 60 bis 600 cbm/Std. bei 7 atü
mit Benzol-Motor
mit Rohöl-Motor

Auch mietweise

Verlangen Sie Prospekte und Kostenvoranschläge unverbindlich von

A. SPECKEN / ZÜRICH
Böcklinstrasse 16 / Telephon H. 29.53



Sämtliche Werkzeuge
für Strassenbau etc.

Glas Beton

System
„Fortuna“

**WALTHER & MÜLLER
BERN**

TELEPH. BOLLWERK 4912 / EIGENES TECHN. BUREAU

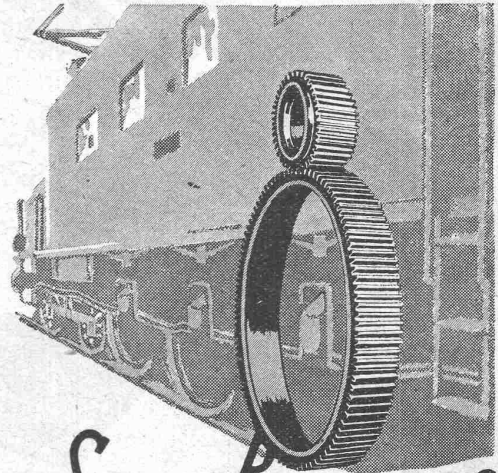
solide und vorteilhafte Ausführung

PANZER- ROLL- LADEN

**EREDI FU DOM-FRANZI
LUGANO**

Vertreter:

Gerüstgesellschaft A.-G., Zürich
Gellinger & Co., Winterthur
Gebr. Tuchschild, Frauenfeld
K. Michel, Netstal (Kt. Glarus)
Gebr. Gysi & Co., Baar
Josef Meyer, Luzern
Lals, Köhl & Co., Basel
E. Niederhäuser, Bern
Donner Frères & Co., Neuchâtel



**SAUTER, BACHMANN & CO.
ZAHNRAD-FABRIK-NETSTAL**

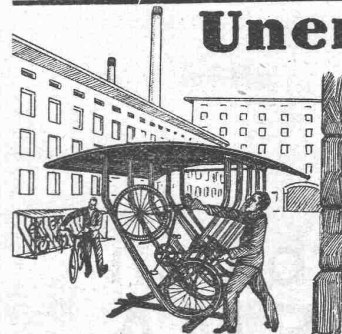
Telephon Nr. 44

*Fabrikation von Zahnrädern für jeden
Verwendungszweck. Langjährige Erfah-
rungen in der Kraftübertragung ver-
mitteln Zahnräder jeder Art.
Verzahnung eingesandter Radkörper
Beratung und Kostenanschläge bereitwilligst.*

Unentbehrlich

für
Fabrik-Betriebe aller Art,
Verwaltungsgebäude,
Schulen
etc.

transportable, eiserne
Fahrrad-Ständer



Kempf & Co., Herisau

HEKTOR SCHLATTER & CIE.

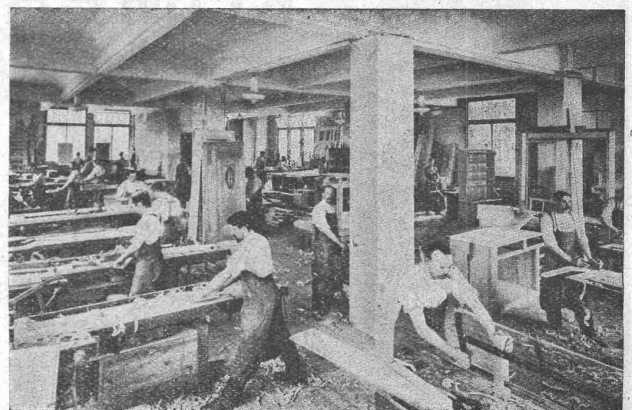
ST. GALLEN

Wassergasse 24-30

Telephon 401

**HOLZBAUGESCHÄFT
SCHREINEREI**

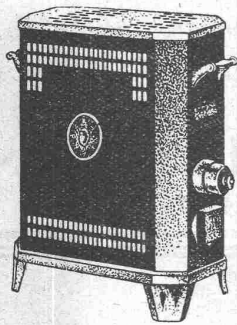
Die Schreinerei muss eine helle, geräumige Werk-
stätte sein, wenn eine sorgfältige Arbeit aus
ihr hervorgehen soll. Dass wir diese Vorbedin-
gung erfüllen, zeigt Ihnen ein Blick in unsere



Schreinerwerkstätte

Therma

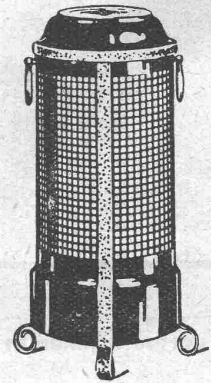
Elektrische Heizöfen



zeichnen sich aus durch:

geringes Gewicht
grosse Dauerhaftigkeit
gediegene Ausführung

„Therma“ A.-G.
Schwanden (Glarus)



GESELLSCHAFT DER LUDW. VON ROLL'SCHEN EISENWERKE
· FILIALE: EISENWERK CLUS KT. SOLOTHURN ·



Transmissionen

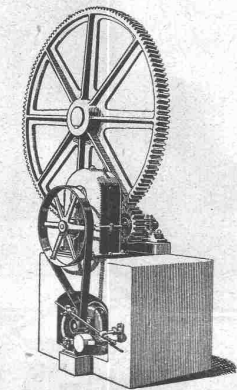
in moderner Ausführung, mit Ringschmierlagern oder Kugellagern
Komplette Anlagen für alle Industriezweige

BENN'S PATENT-REIBUNGS-KUPPLUNGEN
Elektromagnetische Reibungskupplungen

Patentiert in der Schweiz und im Auslande.

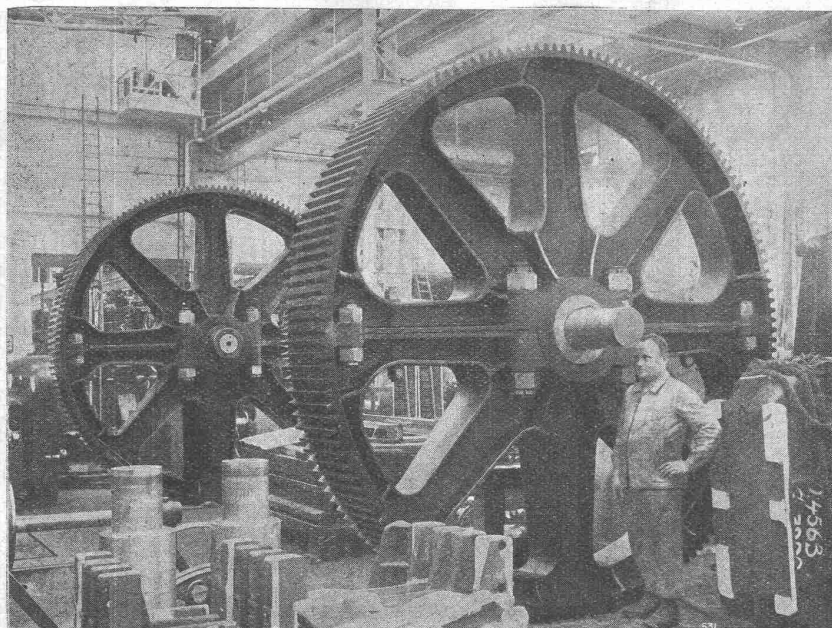
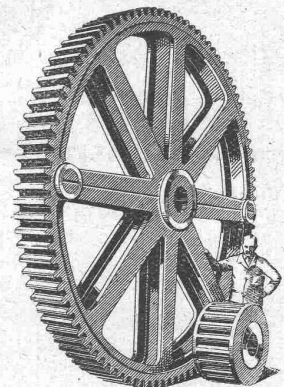
Stirnräder-Reduktionsgetriebe
Schneckengetriebe LENIX-Getriebe

FILIALE: GIESSEREI OLTEN



Einzelantrieb eines Altpapier-
Kochers mit Lenix- und Stirn-
räder-Reduktionsgetriebe.

Rohguss zu Riemenscheiben und Zahnrädern
jeder Grösse und Konstruktion.



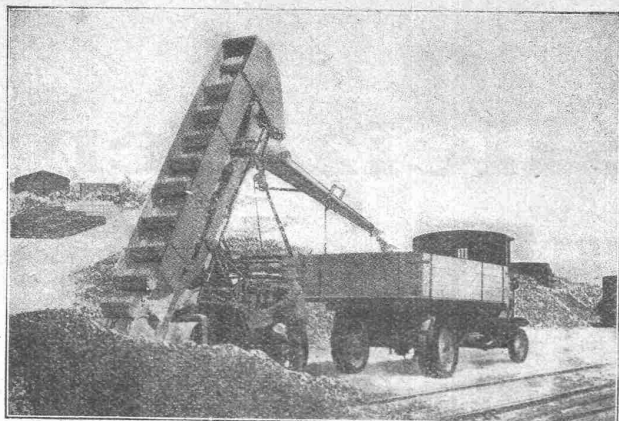
Maag-Zahnräder A.-G.
Zürich

Zahnräder
für elektrische
Fördermaschinen

Komplette Reduktions- und
Tourenenerhöhungsgetriebe

Zahnradpumpen

Zahnräder für alle Verwen-
dungszwecke



Selbstfahrender HILGERS - AUFLADER

für maschinelle Verladung aller Art losen Fördergutes, wie:
SAND TEERSCHOTTER

KIES

KOHLN

SCHOTTER

SCHLACKEN ETC.

Beste Schweizer Referenzen — Sofortige Lieferung

Fahrbare Gurtförderer.

Prospekte und Offerten durch:

ROBERT AEBI & C^{IE}, A.-G.
ZÜRICH

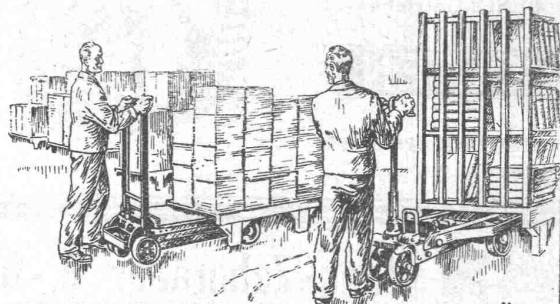
Verlustquellen in der Werkstatt!

UNKOSTENKURVE

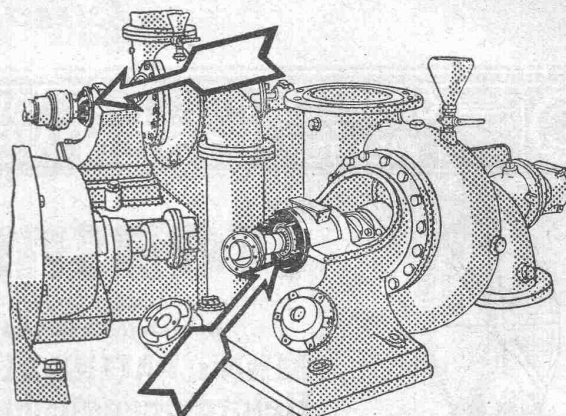
Runter

mit der Transport-UNKOSTENKURVE

durch den **Hubwagen „Schildkröte“**
die führende Marke



ERNST WAGNER - APPARATEBAU - REUTLINGEN (WÜRT.)
Generalvertreter für die Schweiz
BACHOFEN & Co., USTER (Schweiz) - Tel.: No. 36



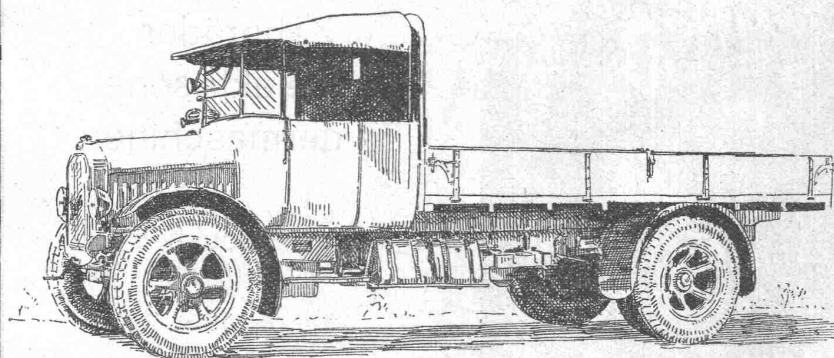
**Zentrifugal
pumpe** mit



Kugellager

Das vollkommene
System

SCHWEINFURTER PRÄZISIONS-KUGELLAGER-WERKE
FICHTEL & SACHS AG
GENERALVERTRETUNG FÜR DIE SCHWEIZ:
AMSLER & CO. FEUERTHALEN Kt. Zch



BERNA 5 Tonnen auf Pneus.

BERNA-Motorlastwagen

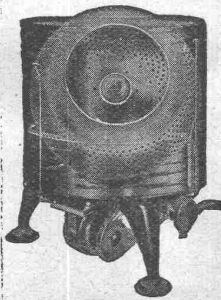
2 bis 5 Tonnen Nutzlast.

**Motorklipper
Anhänger**

Auf BERNA-Wagen ist Verlass.

**Motorwagenfabrik
BERNA A.-G., Olten**

SAVAGE ELEKTR. WASCHER & TROCKNER



Stellung zum Waschen

Erstkl. Schweizer-Referenzen

In BERN:

Vorführung und Verkauf durch
C. MOSER, Moserstrasse 26
Techn. Vertretungen
(Telephon: Christoph 60.79)

Vereinigt eine ganze, moderne Waschanlage in einer Maschine und löst so das Waschproblem in überraschender Weise. Bedeutende Raum- und Kostenersparnis bei **Neubauten**, da die SAVAGE überall betriebsbereit und ohne besondere Installationen plazierte werden kann, wo Heisswasser und elektrischer Lichtstrom verfügbar. Stromverbrauch 3 bis 5 Cts. pro Stunde. Konstruktiv und in Ausführung hervorragendes amerikanisches Erzeugnis der SAVAGE ARMS CORP.

Exklusiver Import für die Schweiz:

Viktor Baumgartner, Albanvorstadt 28, Basel

(Telephon: Birsig 63.42)

General-Vertreter für die Ost- und Innerschweiz:

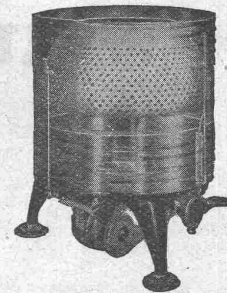
A. Kaegi-Treulin, Ing., Pfäffikon a. Etzel

(Telephon 11) mit

SAVAGE-Demonstrationslokal, Rennweg 3, Zürich 1

(Telephon: Selnau 41.48)

Verlangen Sie Prospekte und Offerten nebst Referenzen!

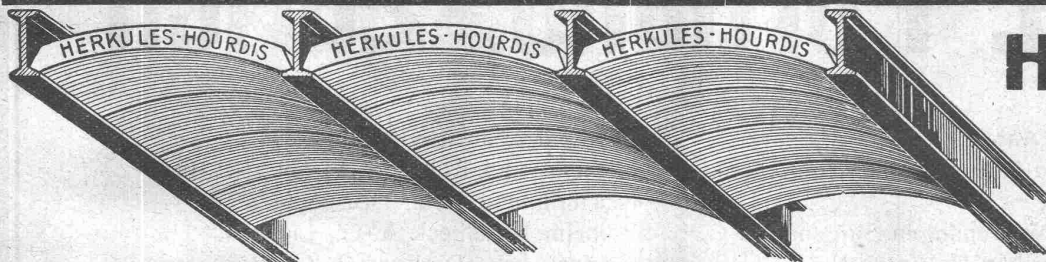


Stellung zum Spülen und Trocknen

Kostenlose Demonstrationen

In GLARUS:

Vorführung und Verkauf durch
F. KUBLI-WALCHER
Techn. Vertretungen
(Telephon: 489)



bieten durch ihre **hohe Tragfähigkeit, Billigkeit, raschen Einbau** und **sofortige Benutzungsmöglichkeit** der eingedeckten Räume **grosse Vorteile**. Ueber Keller, Magazine, Garagen und Fabrikräumen kann die **Untersicht sichtbar** bleiben.

Guss-Baustein-Fabrik Zürich A.-G., Zürich

Unsere
Herkules-Hourdis
aus
armiertem Beton

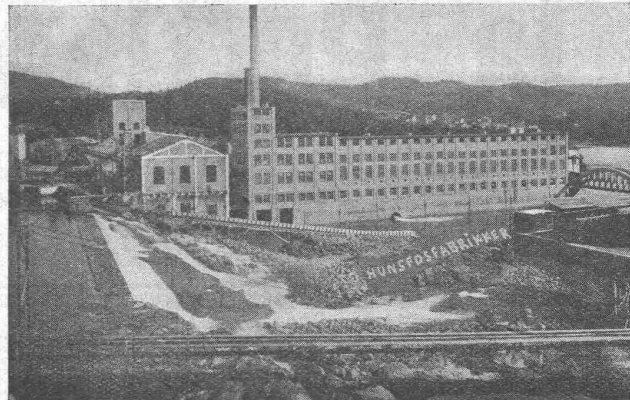
Die **schwersten Wassereinbrüche und Wasserinfiltrationen** werden während des **Wasserdruckes**

unter
Garantie
gedichtet

mit

„SIKA“

Seit 15 Jahren bewährt.



Papierfabrik „Hunstos Fabrikker“ Kristiansand, wo Keller und Maschinenräume tief unter Wasser liegend mit „SIKA“ abgedichtet wurden.

KASP. WINKLER & CIE.

CHEMISCH-BAUTECHNISCHE PRODUKTE

TELEPHON: UTO Nr. 50.04 **ALTSTETTEN-ZÜRICH** TELEGRAMME: „SIKA“ ZÜRICH

OEL

als Heizmittel ist

PRAKTISCH SAUBER OEKONOMISCH

Jede Auskunft erhalten Sie unverbindlich
durch die techn. Abteilung

der

LUMINA A.G., Sihlporte, ZÜRICH

E. G. Portland, Zürich

Jura-Cementfabriken, Aarau

Aargauische Portland-Cementfabrik Holderbank-
Wildeggen

Portland-Cementwerk Würenlingen-Siggental A.-G.

Cement- und Kalkfabriken R. Vigier A.-G.

Portland-Cementfabrik, Laufen

Schweiz. Cement-Industrie-Gesellschaft, Heerbrugg

S. A. des chaux et ciments de Baulmes et Vouvry

Portland-Cementwerk Thayngen A.-G.

Cement- und Kalkwerk Liesberg A.-G.

K. Hürlimann Söhne, Brunnen

Wilhelm Brodtbeck A.-G., Liestal

Cementwerke Därligen A.-G., Bern

Ciment Portland S. A., St. Sulpice

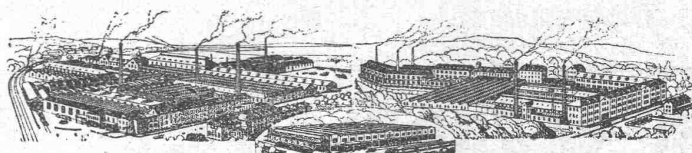
Société des usines de Grandchamp et de Roche

empfehlen ihren

Ia. Portland-Cement.

Verkauf durch die Fabriken selbst

VEREINIGTE DRAHTWERKE A.G. BIEL



Präzisgezogenes Material in **Eisen** und **Stahl**, aller Profile, für Maschinenbau, Schrauben-
fabrikation und Fassondreherei.

Transmissionswellen. — Bandeisen und Bandstahl, kaltgewalzt.