

Zeitschrift: Schweizerische Bauzeitung
Herausgeber: Verlags-AG der akademischen technischen Vereine
Band: 91/92 (1928)
Heft: 23

Werbung

Nutzungsbedingungen

Die ETH-Bibliothek ist die Anbieterin der digitalisierten Zeitschriften auf E-Periodica. Sie besitzt keine Urheberrechte an den Zeitschriften und ist nicht verantwortlich für deren Inhalte. Die Rechte liegen in der Regel bei den Herausgebern beziehungsweise den externen Rechteinhabern. Das Veröffentlichen von Bildern in Print- und Online-Publikationen sowie auf Social Media-Kanälen oder Webseiten ist nur mit vorheriger Genehmigung der Rechteinhaber erlaubt. [Mehr erfahren](#)

Conditions d'utilisation

L'ETH Library est le fournisseur des revues numérisées. Elle ne détient aucun droit d'auteur sur les revues et n'est pas responsable de leur contenu. En règle générale, les droits sont détenus par les éditeurs ou les détenteurs de droits externes. La reproduction d'images dans des publications imprimées ou en ligne ainsi que sur des canaux de médias sociaux ou des sites web n'est autorisée qu'avec l'accord préalable des détenteurs des droits. [En savoir plus](#)

Terms of use

The ETH Library is the provider of the digitised journals. It does not own any copyrights to the journals and is not responsible for their content. The rights usually lie with the publishers or the external rights holders. Publishing images in print and online publications, as well as on social media channels or websites, is only permitted with the prior consent of the rights holders. [Find out more](#)

Download PDF: 22.02.2026

ETH-Bibliothek Zürich, E-Periodica, <https://www.e-periodica.ch>



Patentierte VISCIN=Luftfilter

für Lüftungs- und Heizungs-Anlagen, Turbogeneratoren, Kompressoren, Motoren usw.

BESTES FILTER DER GEGENWART

Ventilator A.-G., Stäfa-Zürich

**Seilschlingen
Spitzstrangen
Aufzugseile
Teerstricke
Gerüstseile**

sowie sämtliche Sellaerwaren
liefert vorteilhaft die

Seilerei Burk
Basel, Gerbergasse 43

Keim
MINERALFARBEN

wetterfest und lichtecht
seit 50 Jahren anerkannt
bestes Material für far-
bige Fassaden. Man hüte
sich vor Nachahmungen.

CHR. SCHMIDT
Zürich 5 Hafnerstrasse 47

Zu verkaufen:
15 Stück grosse, zweite
BÄUME

50 bis 70 cm Durchmesser, 5 bis
6 m lang, werden nach Wunsch
geschnitten und eventl. bis im
Frühling gelagert. Würden sich
eignen für Flecklig. B. Füll-
staller, Säger, Jonen. Tel. 39.

Das lästige
und zeitraubende
Zerschneiden der

Drahtziegel -Rollen

fällt weg. Die

Schweiz. Drahtziegel-
Fabrik A.-G., Lotzwil

liefert

Drahtziegel -Streifen

In allen Breiten.

Muster und Preislisten verlangen

Goldene Medaillen:
Bern 1914, Barcelona 1921
Burgdorf 1924, Bern 1925

A. Schmid's Erben, Zürich

Asphalt - Geschäft

Telephon 5. 21.08

Ausführung aller vorkommenden

Gussasphaltarbeiten

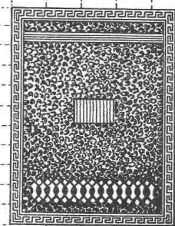
für Hoch- und Tiefbau

Ersteller der **Fundament-Isolierungen** gegen Grund-
wasser bei den Neubauten:

Bankgebäude Leu & Co., A.-G., Zürich im Jahre 1914
Schweiz. Nationalbank Zürich im Jahre 1920 : Eidgen.
Grossflugzeughalle Dübendorf im Jahre 1922 : Heizraum
der Zentralwerkstätte Seefeld der Zürcher Strassenbahn
im Jahre 1923 : Neubau Schweizer.Volksbank im Jahr 1923



Jul. Hädrich
Eisenkonstruktionen
Zürich Werdguth. 13
Telephon 5. 2550



Spezialfabrik für
Briefkasten Anlagen
kataloge zu Diensten



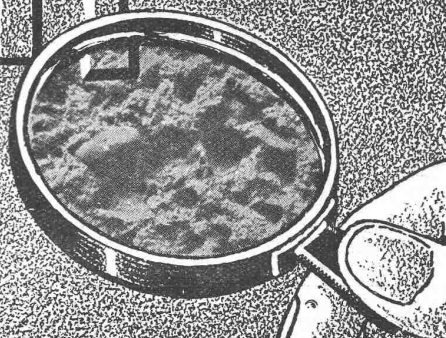
TERRASIT

EDEL-PUTZ

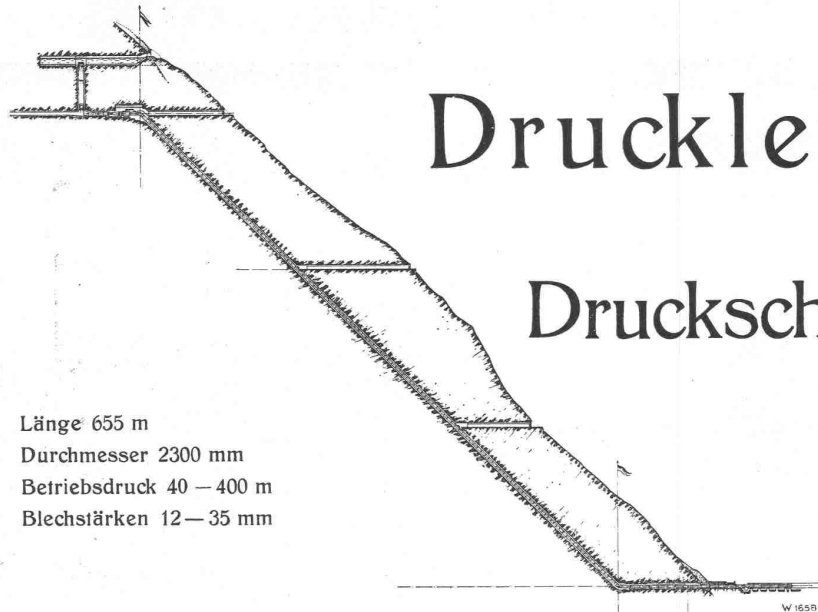
in verschiedenen Körnungen und un-
zähligen Tönungen. Verbürgt gediegene
Fassaden und absolute Dauerhaftigkeit

HANS ZIMMERLI

Mineral-Mahlwerke
Hohlstrasse 301, Zürich 4



ESCHER WYSS



Länge 655 m
Durchmesser 2300 mm
Betriebsdruck 40 — 400 m
Blechstärken 12 — 35 mm

Druckleitungen
und
Druckschacht-
panzerungen
für
Wasserkraft-
Anlagen

Kraftwerk Achensee, Tirol. Druckschacht.

60/28

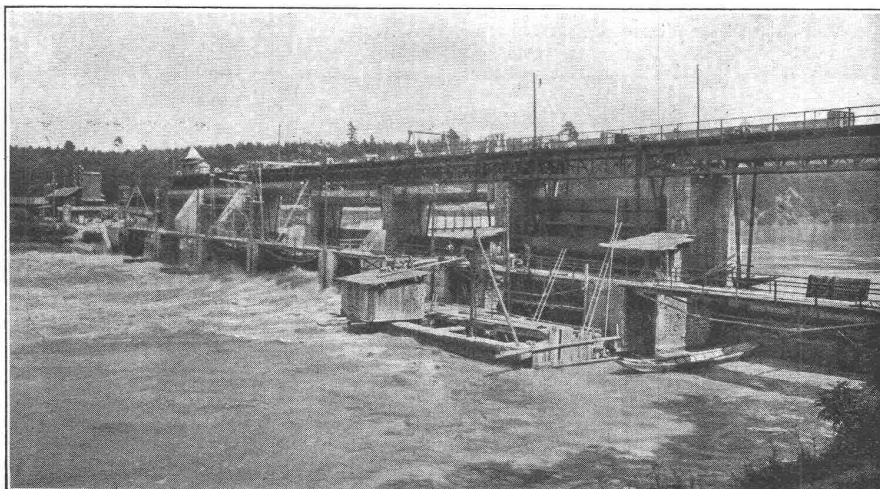
AKTIENGESELLSCHAFT CONRAD ZSCHOKKE

Tiefbauunternehmung und Ingenieurbureau

Gesellschaftssitz und Centralbureau in GENÈVE, Rue du Marché 18

Studien, Projekte und Ausführung jeder Art Tiefbauarbeiten

Eisenkonstruktionswerkstätte Döttingen (Aargau)



Druckluftgründungen

Wasserkraftanlagen
Wehrbauten
Umbauarbeiten an be-
stehenden Kraftanlagen
und Brückenpfeilern
Brücken
Hafendämme
Quaimauern
Trockendocks
Schleusen
Armierter Beton
Taucherarbeiten

Umbau Stauwehr Beznau

Die Zementhaut am Betonkörper ist ein Schleier, der guten oder schlechten Beton verdeckt. Man lüfte ihn durch



Es ist ein Lack, der, auf die Schalung gestrichen, die Eigenschaft besitzt, den Zement auf eine gewisse Tiefe am Abbinden zu verhindern. Nach dem Ausschalen kann die Zementhaut durch Drahtbürste oder starken Wasserstrahl entfernt werden, wodurch das natürliche Gefüge des Betons blossgelegt wird. Durch entsprechendes Vorsatzmaterial kann jeder beliebige Effekt erzielt werden. Soll eine Betonfläche verputzt werden, so ergibt die Vorbehandlung mit ConTEX die zu dauernder Haftung erforderliche rauhe Unterlage.

Anfragen erbeten an **CONTEX S.A., GENÈVE** Postfach Rive 244

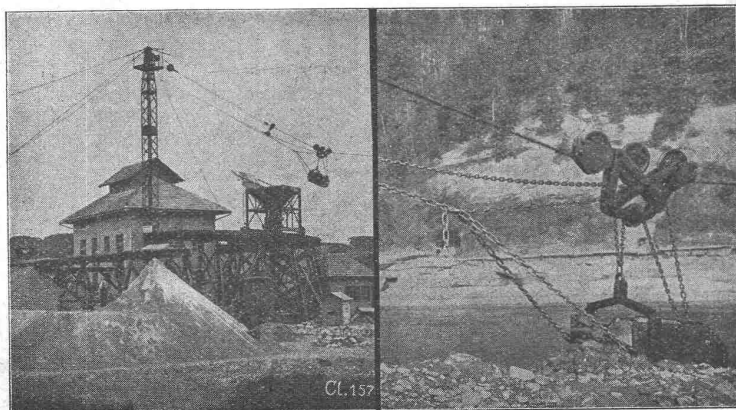
Gesellschaft der L. von Roll'schen Eisenwerke, Gerlafingen

Gegründet 1823

Werk „**Giesserei Bern**“ in Bern

Gegründet 1823

Konstruktionswerkstätten, Eisengiesserei



Kabelbaggeranlage, geliefert an die A.-G. für Sand- und Kiesverwertung Laupen.

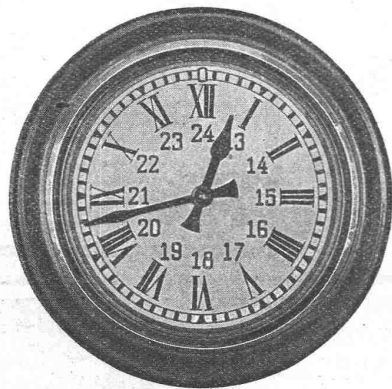
Hebezeuge

Eisenbahnmaterial
Schützenanlagen und
Wehreinrichtungen
Zahnradbahnmaterial
Standseilbahnen
Kabelbaggeranlagen
Allgem. Maschinenbau

93

Telegramme: Giesserei Bern

Telephon: Bollwerk 1066



HORLOGES ÉLECTRIQUES

FAVAG

FABRIQUE D'APPAREILS ÉLECTRIQUES

SOCIÉTÉ ANONYME

NEUCHÂTEL

Automatisches Photographieren. In Berlin (z. B. bei Kempinski «Haus Vaterland») werden jetzt die ersten selbsttätigen Apparate für Bildnis-Photographie aufgestellt, nachdem ähnliche Apparate jahrelang in Amerika erfolgreich gearbeitet haben. Die von Siemens & Halske gebauten Photomaten sind eine Spitzenleistung der Elektrotechnik, Feinmechanik, Optik und Photochemie und verkörpern alle Erfahrungen, die bisher mit der Erfindung des Russen Josepho gemacht worden sind. Wie die «VDI-Nachrichten» berichten, besteht der Apparat aus zwei Teilen. In einer offenen Zelle sitzt der Aufzunehmende bei starkem Schräglicht von oben (2000 Volt), das durch ein blendungsfreies Sonderglas

fällt und von unten durch einen Erhellungsspiegel zurückgeworfen wird. Durch den Einwurf eines Geldstückes in einen Schlitz, der darauf verriegelt ist, wird der Mechanismus in Gang gebracht. Der feste Stuhl und die Rücklehne gewährleisten den richtigen Objektivaufstand. Das sehr lichtstarke Objektiv musste dazu derart ausgebildet werden, dass erweiterte Schärfentiefe besteht. In dieser ganz ungewöhnlichen Vereinigung von Lichtstärke und Schärfentiefe beruht eine bemerkenswerte Eigentümlichkeit der Photomaton-Optik. Sie stammt von der E. Busch A.-G. Die Aufnahmen werden auf dem selben Papier gemacht, das nachher den fertigen Bildstreifen mit den acht Aufnahmen ergibt; es handelt

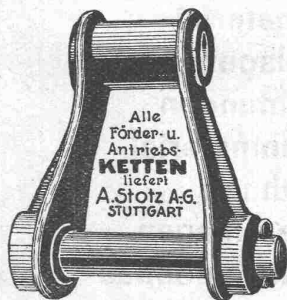
Heizkessel

für
Warmwasser-
und
Dampfheizungen
in diversen bewährten
Modellen

Radiatoren

Erstklassige
Ausführung.

Zent A. G. Bern



Generalvertretung und Fabriklager für die Schweiz:
AMSLER & Co., FEUERTHALEN

Technische Photographie

Spezialität:
Architekturaufnahmen

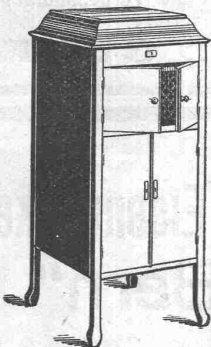
Konstruktionen, Maschinen
Zeichnungen u. Pläne
Katalog-Aufnahmen

H. Wolf-Bender
Zürich

16 Kappelerstrasse 16

CHANTECLAIR

das GRAMMOPHON des Musikkenners!



Unübertreffliche Klangreinheit durch die neue
Tonführung, den Spezialtonarm und die Mi-
krophon-Schalldose. — Prachtvolle, der mo-
dernen Raumkunst angepasste Modelle. —
Fünf Jahre schriftliche Garantie. — Vorteil-
hafte Preise. — Verlangen Sie unseren neuen,
illustrierten Hauptkatalog No. 224 mit über
20 Modellen.

Verkauf nur durch die:

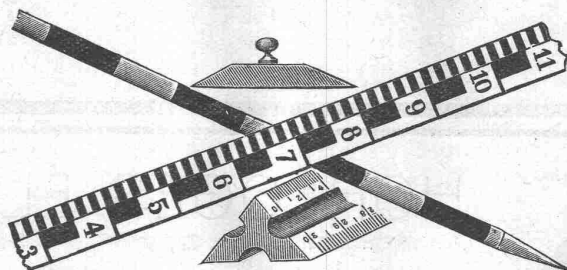
Schweiz. Grammophon-Fabrik
CHANTECLAIR A. G.
SIE CROIX

Zu verkaufen: Dampfkesselanlage

bestehend aus zwei Zweiflammenkesseln, Fabrikation Gebr. Sulzer, Winterthur, zu je 84 m² Heizfläche, 12 Atm. Betriebsdruck. Dazu gehörend ein Vorwärmer, System Green, ein Speisewassersammler-Reservoir, eine Duplex-Dampfspeisepumpe, ein Injektor, ein Economiser und ein Rausgasprüfer, System Ranarex A. E. G. — Gefällige Anfragen unter Chiffre Z. L. 3447 befördert

Rudolf Mosse, Zürich.

Cliche's
für Buchdruck
Armbruster &
Söhne
Zürich
Ob. Zäune
Tel. Hott.: 63.65

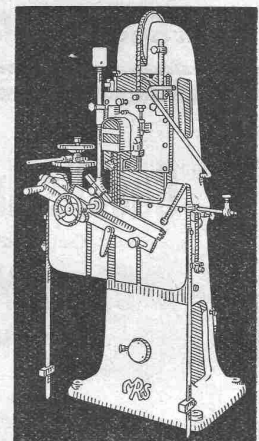


Massstabfabrik

SIEGRIST & Co., A.-G.
Stein a. Rh.

Spezialfabrik für Messgeräte — Gegründet 1876
Verlangen Sie Katalog M 1928

Hochleistungs- Holzbearbeitungs- MASCHINEN.

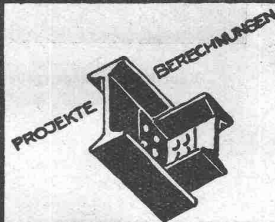


für alle Industrien
RAUSCHENBACH
Schaffhausen



S. a Marca

Technische Uebersetzungen
Zeichnungsbureau
ZÜRICH 6
Haldeneggsteig 7



**EISEN
KONSTRUKTION**
KITTLÖSE
GLASBEDACHUNGEN
BAU- & KUNST-
SCHLOSSERARBEITEN
GEBR. TUCHSCHMID
FRAUENFELD

GRUNDWASSER

A.-G. FÜR GRUNDWASSERBAUTEN, BERN, SPITALGASSE 34

BOHRUNGEN
FASSUNGEN
ABSENKUNGEN

STIGLERLIFT ZÜRICH

Schweiz. Akt.-Ges. für die Fabrikation, den Verkauf, die Wartung u. Instandhaltung v. Personen- u. Warenaufzügen, System Stigler

Offerten, Auskünfte,
Ingenieurbesuche durch
Kaegi & Egli, Zürich

Stauffacherplatz 3
Telephon: Ufo 16.90

Lieferung gerstklassiger Personen- und Warenaufzüge für Hotels, Banken, Wohn- und Geschäftshäuser, Spitäler etc.

Modernisierung älterer Anlagen

Agence générale
pour la Suisse romande:
Albert Walch, Genève

12, Rue Général Dufour
Téléphone: Stand 47.03



Bodmer & Cie
ZÜRICH, HOLBEINSTR. 22

Zentralheizungen
Öfen, Cheminées
Elektr. Akkumulier-Öfen

Grundieren
Sie mit



auf Eisen,
Holz, Eternit etc.

SUBOX A.-G.
Langstr. 187
Zürich 5.

Naturasphalt von Travers

Schweizer-Produkt

Anerkannt bester Asphalt
für jede Art
Asphaltbelag.

E. R. Zetter & Co.
in Solothurn.

Gegründet 1843



Fabrik-Mark

PAUS-ZEICHENPAPIERE

Grösste Auswahl, feinste und billige Qualitäten

LICHTPAUSEN, maximale Grösse: 120 x 1000 cm, sehr billig.

Vertrauenshaus **SUTER-GLOGG, BASEL 7** Gründung 1906

SAURER

Lastwagen, Omnibusse, Cars alpins

Vor Ankauf eines Lastautomobils

für irgendwelche Waren- oder Personentransporte

**verlangen Sie unsere Ratschläge und Offerten
befragen Sie unsere Referenzen und
besuchen Sie unsere Werke in Arbon**

um sich von unseren Fabrikationsmethoden und den Vor-
zügen unserer Wagenkonstruktionen zu überzeugen.

Aktiengesellschaft ADOLPH SAURER, ARBON (Schweiz)



Hochbau, Tiefbau, Betonbau, Eisenbau,
Flugzeugbau, Maschinenbau, Autob.,
Heizung, Elektrotechnik. Progr. frei.

GESUCHT

Für Durchführung von Wett-
bewerben
suche zur Mitarbeit

ARCHITEKT

Ia. Kraft,
welcher bereits mit
Erfolg tätig war (event.
Heimarbeit). Offerten
unter O. F. 5110 Z. an
Orell Füssli-Annoncen, Zürich,
Zürcherhof.

Gesucht

für unser technisches Bureau für
Eisenkonstruktionen in Pratteln
ein tüchtiger, jüngerer

Konstrukteur

mit Praxis. Ausführliche Offerte
mit Zeugnisabschriften erbeten.
Buss A.-G., Basel.

Glasdächer Dachoberlichter

in kifflosen Systemen „Kully“

Glasdachwerke

Simon Kully, Olten

Dipl.-Ingenieur E. T. H.

Ältestes Spezialgeschäft
Eigenes Ingenieurbureau

Gegründet 1854
Telephon 56

sich also um ein Umkehrverfahren. Der Papierstreifen wird durch eine Transportwalze mit Unterbrechungen so hinter das Objektiv geleitet, dass jedesmal bei geöffnetem Verschluss ein Stillstand von $\frac{1}{25}$ Sekunde Dauer eintritt; ein Ticken verrät diesen Vorgang, der sich achtmal vollzieht. Im ganzen dauert die Aufnahme 20 Sek.; dann erlischt das Licht, und der Geldschlitz wird wieder frei. Der Aufzunehmende kann fortwährend Haltung und Miene ändern, um acht verschiedene Aufnahmen zu bekommen, von denen er die besten vergrössern lassen kann. Die Güte des Objekts erlaubt starke Vergrösserungen.

Der photochemische Vorgang im geschlossenen Teil des Apparates dauert acht Minuten. Der Papierstreifen wandert bei dieser Behandlung durch vier verschiedene Bäder (Entwickeln,

zweimal Bleichen und Tönen), wonach er jedesmal gespült wird. Dabei durchläuft er eine Führung, die ihn aufs behutsamste festhält, so dass die Bildschicht nicht beschädigt werden kann. Schliesslich gleitet er durch einen Trockenkanal schräg in die Höhe und fällt an der Rückseite des Kastens heraus. Eine erhebliche Zahl genau abgepasster Bewegungen ist also durch verschiedene Stromkreise und Relais herbeizuführen. Die Genauigkeit der Bewegung, die stundenlang sich immer wieder vollzieht, setzt einen überaus fein und fest gebauten Mechanismus voraus. Das Zusammenwirken der verschiedenen technischen, physikalischen und chemischen Vorgänge stempelt den Photomaton-Automaten zu einer ausserordentlichen Maschine.



Bitumitekt
für Bedachungen
und Isolierungen

grau, glatt und grünschiefer-
besandet. — Muster gratis. —
20 jährige Bewährung!

W. Frick-Glass
Asphalt- und Teerprodukte
ALTSTETTEN-ZÜRICH
Telephon: UTO 50.64

Gesucht

jüngeren

INGENIEUR

womöglich

Strassenfachmann

oder Herrn mit praktischer Befähigung zum Besuch von kantonalen und städtischen Behörden, Kontrolle der Strecken etc. von grösserer Fabrikationsfirma für ein best eingeführtes Strassenbelegmaterial. Da die suchende Firma in den massgebenden europäischen Staaten Schwester-Gesellschaften besitzt, so ist jungem, strebsamem Manne Gelegenheit für flotte Carrière geboten. — Offerten mit Zeugnisabschriften und Photo unter Chiffre Z. N. 3449 befördert
Rudolf Mosse, Zürich.

Stelle-Ausschreibung

Gesucht von einer Verwaltung ein flötter, jüngerer

Tiefbauzeichner.

Offerten mit Gehaltsansprüchen unter Chiffre Z. M. 3448 befördert
Rudolf Mosse, Zürich.



Eternit
Bedachungen
Aeusserer Wandverkleidungen
Innenbau
Installations- und Druckrohre
Autogaragen
Diana-Unterdachplatten und
Unterlagstreifen für Ziegeldächer

Erfindungs-Patente
Marken-Muster-
& Modell-Schutz im In- u. Ausland
H. KIRCHHOFFER vormalig
Bourry-Séguin & Co., ZÜRICH
1880.

FRANKREICH.

Pumpen- und Armaturenfabrik
sucht zur Leitung ihrer Verkaufsfiliale Paris einen geschäftsgewandten

INGENIEUR

mit mehrjähriger Praxis zum baldigen Eintritt. — Ausführliche Bewerbungen mit Zeugnissen und Lichtbild erbeten unter Chiffre Z. D. 3383 an **Rudolf Mosse, Zürich.**

Gesucht

zu sofortigem Eintritt jüngerer

Ingenieur

guter Statiker, auf Eisenbau,
Dauerstelle. — Ausführliche Eil-
Offerten unter Chiffre Z. P. 3451 bef.
Rudolf Mosse, Zürich.

400 m² Eternitplatten

gebrauchte, gut erhaltene, 3/5 mm

zu kaufen gesucht.

Textil-Werke Blumenegg, Goldach.

Diagramm - Papieren

Spezial-Fabrikation von
in Rollen und Streifen für Registrier-Instrumente. Rollen-
Vorrat für Instrumente TRÜB, TAUBER & CIE., SIEMENS &
HALSKE und HARTMANN & BRAUN.

LITHOGRAPHIE UND DRUCKEREI

Gebr. Willenegger, Zürich 7

Minervastrasse 126 - Telephon: Hottingen 40.19

Unser neuer Antiquariats-Katalog No. 74 enthält eine reiche Auswahl von älterer und neuester Literatur über

ARCHITEKTUR

Ausserdem: **Illustrierte Bücher** aus allen Gebieten. **Kunst und Kunstgewerbe** usw. Wir bitten den Katalog zu bestellen.

Antiquariat **HELBING & LICHTENHAHN, BASEL, Pfluggasse 1**

Fachleute auf dem Gebiete der Elektrochemie
und Elektrometallurgie werden auf den der
Eidgenössischen Technischen Hochschule Zürich

gehörenden

ALUMINIUM-FONDS NEUHAUSEN

aufmerksam gemacht. - Die Institution ist auch
in diesem Jahr in der Lage, namhafte Bei-
träge zur Verfügung zu stellen.

Ausführungsbestimmungen, aus denen die
näheren Bedingungen ersichtlich sind, können
durch die

Kanzlei des Schweizerischen Schulrates, Zürich

bezogen werden.

BLITZ-GERÜST**OHNE STANGEN**

das Ideal aller Gerüste für Fassaden von Wohn- und Geschäftshäusern, Kirchen und für Innen-Räume, wie Kirchen- und Saaldecken, Treppenhäuser usw.

Mietweise Erstellung
für Um- und Neubauten durch:**GERÜSTGESELLSCHAFT A. G.****ZÜRICH 7**

Tel.: Hottingen 21.34

ALTSTETTEN

Tel.: Uto 52.09



Sowie durch folgende Baugeschäfte:

Zürich: Fietz & Leuthold A.-G.
Zürich: Fr. Erismann, Ing.
Winterthur: J. Häring
Andelfingen: E. Landolt-Frey
Bern: Riesen & Co.
Luzern: E. Berger
Bubikon: A. Oetiker
Basel: Eug. Berli
Glarus: Karl Schweizer-Stüssy

Hochdorf: Aug. Ferrari
Genf: Ed. Cuénod S. A.
Neuhausen: Jos. Albrecht
Herisau: H. Müller
St. Gallen: Sigrist, Merz & Co.
Olten: Otto Ehrensperger
Rheinfelden: F. Schär
Solothurn: F. Valli
Biel: Otto Wyss

RUSSLANDFür besondere Zwecke werden etwa acht bis zehn akademisch gebildete **INGENIEURE** gesucht und zwar

1. **BAUINGENIEURE** mit ausgesprochener Befähigung zur Organisation von Grossbaustellen.
2. **MASCHINENINGENIEURE** mit grossen Erfahrungen in Baumaschinen und Baugeräten.
3. **TECHNOLOGEN** mit sicheren Kenntnissen über Zemente, Ziegel, neuzeitliche Baustoffe u. dgl.

Die in Betracht kommenden Herren müssen unbedingt über eine grosse Erfahrung, sowie über die Fähigkeit verfügen, sich rasch in fremde Verhältnisse hineinzufinden; sie müssen durchaus selbständig arbeiten und entscheiden können. Den Bewerbern wird zur Hochschultätigkeit Gelegenheit geboten, weshalb sie in der Lage sein sollen, an Hochschulen oder sonstigen höheren technischen Bildungsanstalten Vorlesungen zu halten. Russische Sprachkenntnisse sind dabei nicht erforderlich.

Anmeldungen mit ausreichend belegten Angaben, Lichtbild und frühestem Eintrittstermin, sind zu richten an

Prof. Dr. Ing. A. KLEINLOGEL, DARMSTADT.**Ideen-Wettbewerb**

zur Erlangung von

Plan-Unterlagen für die Umgestaltung des Barfüsserplatzes in Basel.

Mit Ermächtigung des Regierungsrates veranstaltet das Baudepartement des Kantons Basel-Stadt einen

Ideen-Wettbewerb zur Erlangung von geeigneten Plan-Unterlagen für die Umgestaltung des Barfüsserplatzes in Basel.

Zu diesem Wettbewerb werden zugelassen:

Die baslerischen oder mindestens seit dem 1. Januar 1926 in Basel niedergelassenen Fachleute. Von den Bewerbern zuzuziehende Mitarbeiter müssen Basler Bürger oder seit dem 1. Januar 1926 ununterbrochen in Basel niedergelassen sein. Ein Bewerber oder eine Bewerbergruppe darf nicht mehr als ein Projekt einreichen; in einer Firma mit Namen genannte Fachleute gelten als eine Bewerbergruppe.

Zur Prämierung von höchstens fünf Entwürfen stehen dem Preisgericht 8000 Fr. und zum allfälligen Ankauf einiger Projekte 2000 Fr. zur Verfügung.

Die Entwürfe sind bis spätestens 1. April 1929, abends 6 Uhr, an das Sekretariat des Baudepartements, Münsterplatz 11, einzureichen. Dasselbst können auch die Wettbewerbs-Unterlagen bezogen werden gegen Hinterlage von 20 Fr., welcher Betrag bei der Baukasse (Münsterplatz 11, Zimmer 32, Postcheckkonto V2000) zu bezahlen ist und bei Einreichung eines Entwurfes zurückerstattet wird. Der Postversand von Unterlagen findet nur an auswärtige Bezüger statt.

Basel, den 5. Dezember 1928.

BAUDEPARTEMENT BASEL-STADT.**St. Gallische Rheinkorrektion.****Rheindammerhöhen.
Bau-Ausschreibung**

Es werden folgende, in der Niederwasserperiode 1928/29 auszuführende Arbeiten zum öffentlichen Wettbewerb ausgeschrieben:

- Objekt 1949.** Erhöhen des Rheindammes von Rh. St. 39+60 (unterer Burgerauer Weg) bis Rh. St. 41³/₄ (ca. 50 m unterhalb der Eisenbahnbrücke der Oe. B. B.). Länge ca. 1300 m. Anschüttung rund 42000 m³.
- Objekt 1950.** Erhöhen des Rheindammes von Rh. St. 41³/₄ bis Rh. St. 42³/₄ (100 m unterhalb Strassenbrücke bei Buchs), Länge ca. 600 m, einschliesslich Erhöhen der linksseitigen Brückenzufahrt, Länge ca. 200 m. Anschüttung insgesamt rund 21500 m³; Steinbett 1300 m³, Bekiesung 150 m³, Beton für Stützmauer und gewölbten Durchlass rund 380 m³; Pflasterungsarbeiten.
- Objekt 1951.** Erhöhen des Rheindammes von Rh. St. 42³/₄ bis Rh. St. 45³/₄ (Buchser Au). Länge ca. 1750 m. Anschüttung rund 60000 m³.
- Objekt 1952.** Erhöhen des Rheindammes von Rh. St. 47 (anschliessend an letztjährige Erhöhung) bis Rh. St. 49¹/₂ (1000 m oberhalb Haager Rheinbrücke). Länge ca. 1400 m. Anschüttung rund 45000 m³.
- Objekt 1953.** Erhöhen des Rheindammes von Rh. St. 49¹/₂ bis Rh. St. 51¹/₄ (ca. 90 m unterhalb der Haager Rheinbrücke), Länge ca. 1100 m, einschliesslich Erhöhen der linksseitigen Brückenzufahrt, Länge ca. 190 m; Anschüttung rund 44000 m³, Steinbett 1400 m³, Bekiesung 180 m³, Beton für Stützmauern und gewölbten Durchlass rund 500 m³, Pflasterungsarbeiten.
- Objekt 1954.** Erhöhen des Rheindammes von Rh. St. 51¹/₄ bis Rh. St. 53¹/₄ (zwischen Haag und Salez). Länge ca. 1200 m, Anschüttung rund 39000 m³.
- Objekt 1955.** Erhöhen des Rheindammes von Rh. St. 53¹/₄ bis Rh. St. 55³/₄ bei Salez. Länge ca. 1400 m, Anschüttung rund 42000 m³.

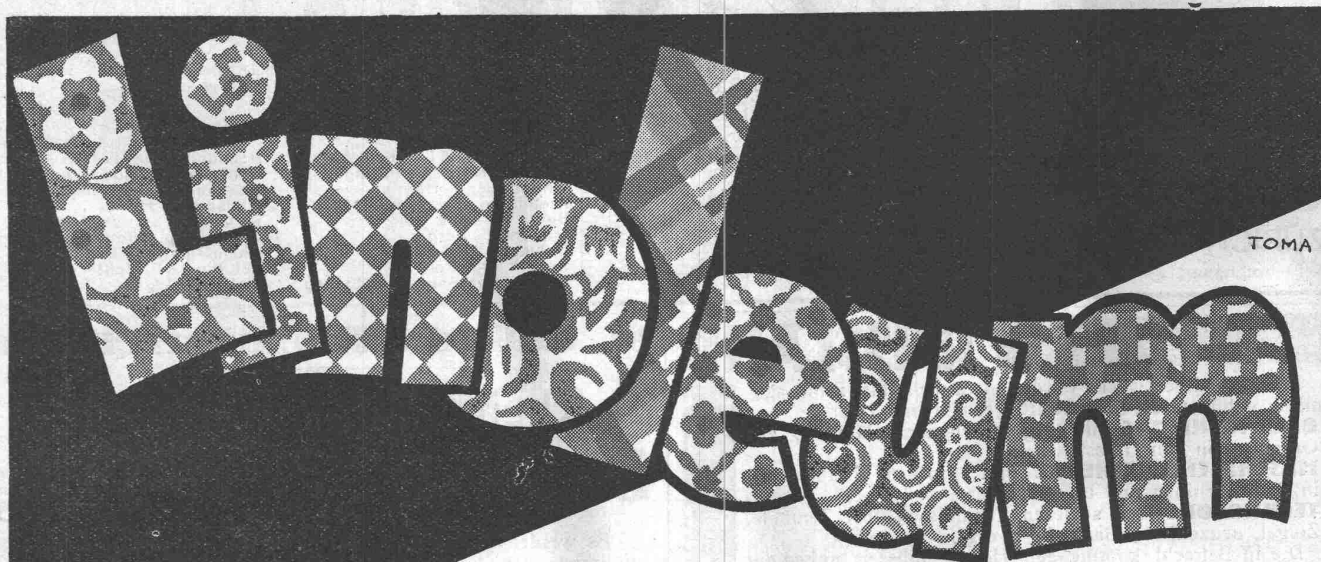
Die Baubedingungen und charakteristischen Querprofile liegen bei Herrn **Bauführer Heeb in Trübbach** und auf dem **Bureau der unterzeichneten Verwaltung** zur Einsicht auf. Am **Diens- tag, den 11. Dezember** findet eine allgemeine Orientierung durch die Bauleitung statt; Zusammenkunft 7¹/₂ Uhr auf Station Salez; Begehung der ganzen Strecke.

Offertformulare sind von der Rheinbauleitung zu beziehen. Die Eingaben sind schriftlich, verschlossen und mit der Aufschrift „Rheindammerhöhung, Objekt . . .“ bis spätestens **Samstag, den 15. Dezember a. c.**, einzuschicken an

Rheinbauleitung Rorschach.

*
Alfr.
Schmidweber's
Erben A.-G., Zürich
Fabrik in Dietikon

Innen- u. Aussendeko-
rationen in poliertem
Marmor und Granit.

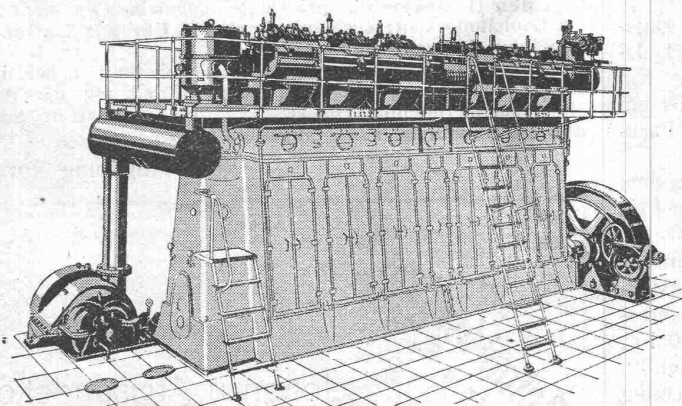


*Helvetia" der beste und
schönste Bodenbelag*

Linoleum A.-G. Giubiasco (Schweiz)

Schweizerische
**Lokomotiv- und Maschinenfabrik
WINTERTHUR**

S. L. M.-DIESELMOTOREN



1700 PS S. L. M.-Dieselmotor mit Büchi-Abgasturbinaufladung

für ortsfeste
Kraft-Anlagen, Schiffe und Lokomotiven,
mit luftloser und Lufteinspritzung
des Brennstoffes.

**Besonders geeignet als Spitzen-
und Reservekraftmaschinen in
Elektrizitätswerken.**

Einheiten von 15 bis 3000 PS Leistung.

*Geringe Anlagekosten.
Sofortige Betriebsbereitschaft.*