

Zeitschrift: Schweizerische Bauzeitung
Herausgeber: Verlags-AG der akademischen technischen Vereine
Band: 91/92 (1928)
Heft: 22

Werbung

Nutzungsbedingungen

Die ETH-Bibliothek ist die Anbieterin der digitalisierten Zeitschriften auf E-Periodica. Sie besitzt keine Urheberrechte an den Zeitschriften und ist nicht verantwortlich für deren Inhalte. Die Rechte liegen in der Regel bei den Herausgebern beziehungsweise den externen Rechteinhabern. Das Veröffentlichen von Bildern in Print- und Online-Publikationen sowie auf Social Media-Kanälen oder Webseiten ist nur mit vorheriger Genehmigung der Rechteinhaber erlaubt. [Mehr erfahren](#)

Conditions d'utilisation

L'ETH Library est le fournisseur des revues numérisées. Elle ne détient aucun droit d'auteur sur les revues et n'est pas responsable de leur contenu. En règle générale, les droits sont détenus par les éditeurs ou les détenteurs de droits externes. La reproduction d'images dans des publications imprimées ou en ligne ainsi que sur des canaux de médias sociaux ou des sites web n'est autorisée qu'avec l'accord préalable des détenteurs des droits. [En savoir plus](#)

Terms of use

The ETH Library is the provider of the digitised journals. It does not own any copyrights to the journals and is not responsible for their content. The rights usually lie with the publishers or the external rights holders. Publishing images in print and online publications, as well as on social media channels or websites, is only permitted with the prior consent of the rights holders. [Find out more](#)

Download PDF: 04.04.2026

ETH-Bibliothek Zürich, E-Periodica, <https://www.e-periodica.ch>



EIN VERSUCH

wird auch Sie überzeugen

dass die

Betonbrecher

der **COMPAGNIE INGERSOLL-RAND**
in Bezug auf Leistung und Oekonomie **unübertrefflich** sind.

Probensendungen kostenlos und unverbindlich.

ROBERT AEBI & C^{IE}, A.-G., ZÜRICH
Werdmühleplatz 2 **Telephon: Selnau 17.50**

Dem Antrich macht ein Wetter nichts!

Güte u. Wirtschaftlichkeit

geben den Ausschlag bei der Wahl eines Farbenbindemittels für Innen- und Aussenanstriche. Daher:

Rockenit

weil es in seiner heutigen, vervollkommenen Form durch: **Zuverlässige Qualität — Langjährige Erfahrung — Gründliche Beratungsmöglichkeit** den Erfolg verbürgt und das Vertrauen rechtfertigt.

NB. Rockenitfassaden können auf Antrag *versichert* werden.

Literatur und Muster kostenlos.

Rockenit G. m. b. H. Stuttgart

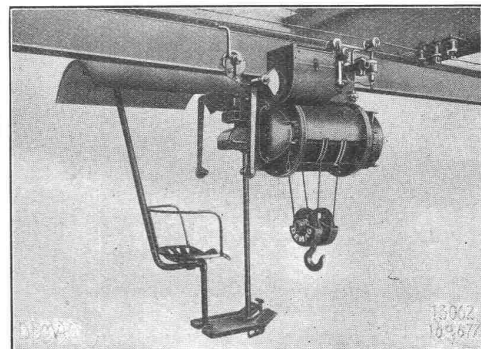
Gutenbergstrasse 109/13



AUSSTELLUNGSRÄUME



SITZUNGSZIMMER



Führersitzkatze

DEMAG

ELEKTROZÜGE

Führersitzkatzen — Zweischielenkatzen
bis 10 t Tragkraft

HEBEZEUGE VON WELTRUF

ING. G. BÄUMLIN
LUZERN

TELEPHON Nr. 40

Technische Photographie

Spezialität:

Architekturaufnahmen

Konstruktionen, Maschinen
Zeichnungen u. Pläne
Katalog-Aufnahmen

H. Wolf-Bender
Zürich

16 Kappelergasse 16

A.-G. CONRAD ZSCHOKKE, DÖTTINGEN (Aargau)

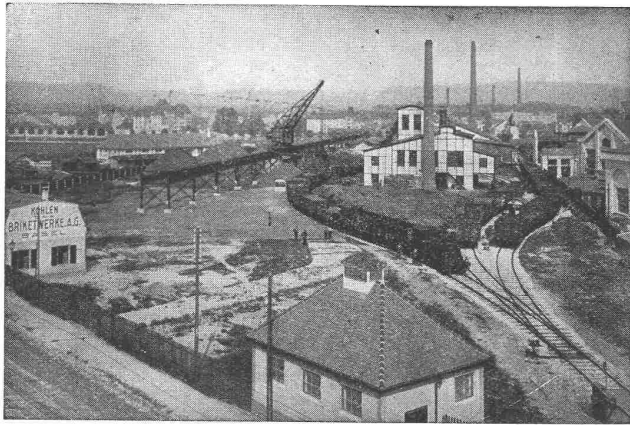
EISENBAU: Brücken, Hoch- und Industriebauten, Stauwehre, Maste, Konstruktionen für Bauinstallationen, Krane, Kessel- und Blecharbeiten, Druckrohre, Treppen, Fenster etc.

Spezialitäten: Verzinkung (Metallisierung mit Zink, Blei, Aluminium, Kupfer etc.) nach dem M. U. Schoop'schen Verfahren. (Behälter für chemische Zwecke) — Personen- und Materialschleusen für Druckluftgründungen. — Wellblechbaracken für jeden Zweck (Baubaracken, Garagen etc.)

INGENIEURBUREAU.

Walo Bertschinger

ZÜRICH, Stampfenbachstrasse 12/14



Geleise-Anlage der Kohlen- und Brikettwerke A.-G., Basel

Spezialfirma für:

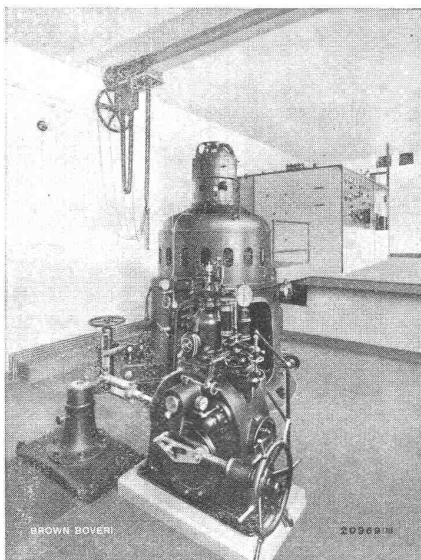
Geleisebau

Ständiges grosses **Lager** in
Normalbahn- und Fabrikgeleisen,
Weichen und Drehscheiben,
Geleiseneubau, Unterhalt, Repara-
turen.

Geleisebau-Werkstatt.

Abnormale Geleise-Anlagen

B B C



E. W. des Kontons Zürich, Zentrale Glattfelden
400 kVA. 500 V, 500 Umdrehungen, 50 Perioden.

Bedienungslose

Wasserkraftwerke

*Keine Betriebslöhne!
Keine Bedienungsfehler!*

Stossfreies Zuschalten auch der grössten Einheiten.
Inbetriebnahme vom Hauptwerk aus von Hand oder
selbsttätig in Abhängigkeit der Zeit, des Wasser-
standes oder des Leistungsbedarfes.

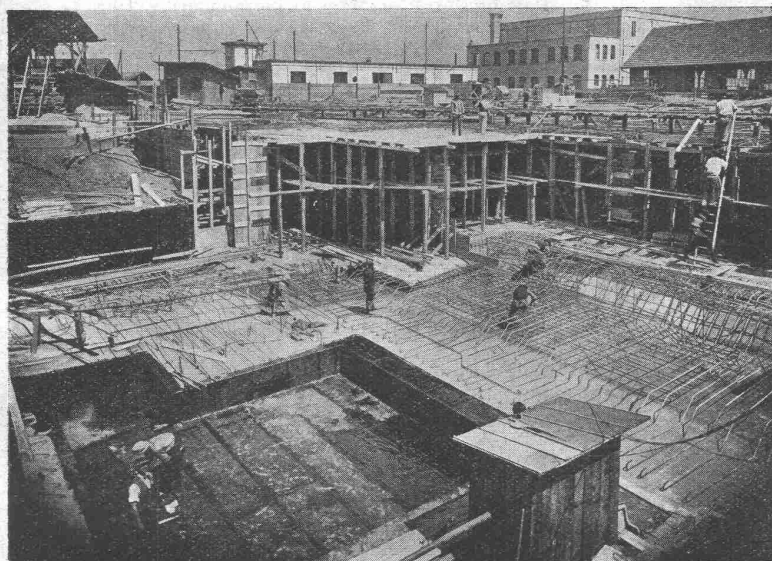
Geliefert und in Auftrag:
16 Zentralen mit 17 Generatoren von insgesamt 25 200 kVA.

Bisher grösste Einheit: 7500 kVA.

A.G. BROWN, BOVERI & C^{IE} BADEN (SCHWEIZ)
Verkaufsbureaux: Baden, Basel, Bern, Lausanne

Asphalt-Emulsion A.-G., Zürich

Unternehmung für Asphaltarbeiten



**FABRIK UND BUREAUX IN
SCHLIEREN BEI ZÜRICH**
(GÜTERSTRASSE)

Telephon: SCHLIEREN 87

Wasserdichte Asphaltbeläge, Iso-
lieranstriche, Mörtelzusätze.

Fundamentisolierungen gegen
Feuchtigkeit und Grundwasser
Terrassen und Dachbeläge
Säurefeste Asphaltbeläge
Brückenisolierungen

SPEZIALITÄT:
„MAMMUT“-Beläge

Maschinenfabrik Oerlikon, Kleinmechanik.

Bauleitung: Architekten v. Tetmajer, Debrunner & Blankart, Zürich.
Unternehmer: Locher & Co., Zürich.

Bedachung mit Mammut 1800 m², ausgeführt durch die

Asphalt-Emulsion A.-G.

Für Architekten und beratende Ingenieure

ist die Frage, welche Fabrikate auf dem Gebiete der Fernmelde- und Messtechnik sie empfehlen sollen, nicht schwer zu beantworten, wenn sie einmal die Güte unserer Erzeugnisse kennen gelernt haben. Wir liefern:

Telephon-Anlagen jeden Umfanges

für selbsttätige und handbediente Vermittlung. Betriebsfernsprecher für Ueberlandwerke, wasserdichte Fernsprecher, Lautfernsprecher.

Signal- und Alarm-Anlagen aller Art.

Wecker, Hupen, Motorsirenen.

Sicherheits- und Zeitdienst-Anlagen.

Feuermelde-Anlagen jeden Umfanges, besonders auch für Hotels, Geschäftshäuser usw. Selbsttätige Feuermelder. Wächterkontroll-Anlagen. Sicherheits-Anlagen gegen Einbruch. Elektrische Zentral-Uhrenanlagen, Zeitsignal-Einrichtungen, Zeitstempel, Arbeitszeit-Kontrollapparate.

Anzeigende und schreibende Messgeräte

für Laboratorium u. Betrieb. Tragbare Messgeräte. Ferner Gas-, Dampf-, Luft-, Benzin- u. Oelmesser.

Wärmewirtschaftliche Messgeräte.

Elektrische Fernthermometer für zentrale Raumtemperatur-Ueberwachung. Pyrometer und Ardometer zum Messen hoher Temperaturen. Feuchtigkeitsmesser. Elektrische Rauchgasprüfer, Kesselspeise-Heisswassermesser.

Ozon-Lüftungsanlagen

für Theater, Krankenhäuser, Hotels usw. Ozon-Bleichanlagen.

Fernmeldekabel jeder Art.

Isolierte Drähte und Schnüre.

Verlangen Sie **Sonderdruckschriften!**

SIEMENS Elektrizitätserzeugnisse A.-G.
Abt. SIEMENS & HALSKE

Zürich

Bern

Lausanne

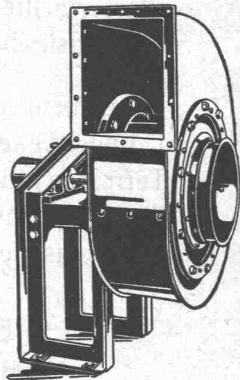


Führerlose Elektrokarren. Es kommt in grösseren Betrieben oft vor, dass ein Fahrzeug einen regelmässigen Pendelverkehr zwischen zwei bestimmten Stellen zu bewältigen hat, oder einen Kreislaufbetrieb, wobei immer an bestimmten Punkten angehalten werden muss. Für derartige Verhältnisse hat nun die elektrotechnische Spezialindustrie einen führerlosen Plattformwagen für 750 kg Ladegewicht geschaffen. An den verschiedenen Haltestellen werden an den Schienen kleine Anschläge befestigt, die durch Kontakt mit entsprechenden Teilen des Wagens die Bremswirkung freigeben und den Strom unterbrechen. Soll weitergefahren werden, so genügt es, die Steuerwalze zu betätigen.

Oft werden Plattformwagen mit sperrigen Gütern beladen, d. h. mit Gegenständen, die zufolge ihrer Formgestaltung allseitig über die Plattform hinausragen, so dass sich das Anbringen eines

Führerstandes nicht empfiehlt. Da derartige Wagen jedoch im belasteten Zustand nur langsam fahren und dies schon mit Rücksicht auf die Sicherheit auf dem Fabrikareal tun müssen, spricht kein Grund dagegen, dass der Führer neben dem Wagen gehen kann. Die Steuerwalze wird dann unterhalb der Plattform angeordnet, parallel zu den Achsen, und kann durch beidseitig hervortretende Handräder vom Erdboden aus betätigt werden. Diese Anordnung ist natürlich auch nur für Schienenfahrzeuge anwendbar, wo lediglich eine Regulierung der Geschwindigkeit, nicht aber ein Lenken erforderlich ist.

Ein «Patentgesetz» aus dem 6. Jahrhundert v. Chr. Als erste gesetzliche Regelung des Patentwesens galt bisher das englische Gesetz vom Jahre 1623. Aber Artur Streich weist in der Frank-



Ventilatoren,

sowie ganze Anlagen für
Ventilation, Entlüftung,
Entnebelung, Trocknerei
und Spänetransport
fabrizieren

Wanner & Co. A.-G., Horgen

PAUS-ZEICHENPAPIERE

Grösste Auswahl, feinste und billige Qualitäten

LICHTPAUSEN, maximale Grösse: 120 x 1000 cm, sehr billig.

Vertrauenshaus **SUTER-GLOGG, BASEL 7** Gründung 1906

Gutachten Ausarbeitung Beratung

von Programmen und Entwürfen für
SANITÄRE ANLAGEN

durch neutralen Sachverständigen
H. FOSTER, Ackerstr. 14, WINTERTHUR
Telephon 23.44

INGENIEUR-BUREAU Alfred Frick

Bürglistr. 28 ZÜRICH 2 Tel. Sel. 44.29

**STRASSEN-, WASSER-
UND EISENBAHNBAU**

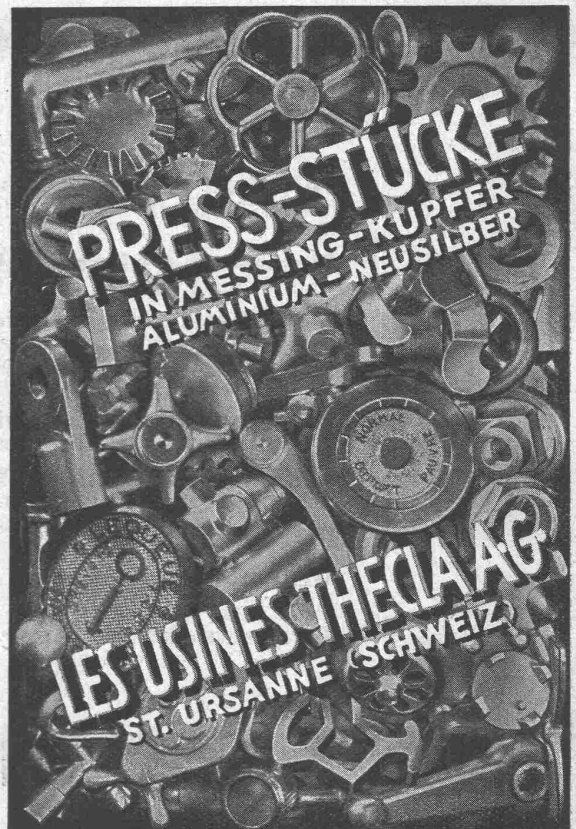
Gegründet 1907



Weisskalk

in Stücken und feinsten Pulverform
(Kalkhydrat)
für Bau- und Chemische Industrie

Kalkfabrik St. Ursanne, Jura, Teleph. 22



EISENBETON

Holz- und Eisenkonstruktionen in Hoch- und Tiefbau

E. Rathgeb, Dipl.-Ing., Zürich

Ingenieur-Bureau

Tel.: H. 89.92, Stampfenbachstr. 63

Diana-Platten

für

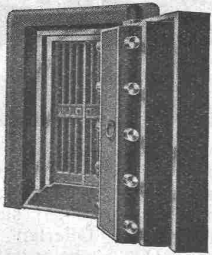
Unterdächer und Einlagestreifen

in Ziegeldächer

schützen gegen Hitze u. Kälte,
Feuchtigkeit, Russ, Feinschnee

Kostenfreie Offerten durch:

ETERNIT A.-G.
Niederurnen.



UNION- KASSENFABRIK A.-G.

Spezialhaus für modernen
Kassen- und Tresorbau

ZÜRICH
GESSNERALLEE 36

PANZER- ROLL- LADEN

**EREDI FU DOM-FRANZI
LUGANO**

Vertreter:

Gerüstgesellschaft A.-G., Zürich
Gellinger & Co., Winterthur
Gebr. Tuchschild, Frauenfeld
K. Michel, Netstal (Kt. Glarus)
Gebr. Gysi & Co., Baar
Josef Meyer, Luzern
Lais, Köhl & Co., Basel
E. Niederhäuser, Bern
Donner Frères & Co., Neuchâtel

Bitumitekt



für Bedachungen und Isolierungen

gran, glatt und grünschiefer-
besandet. — Muster gratis. —
20 Jährige Bewährung!

W. Frick-Glass

Asphalt- und Teerprodukte
ALTSTETTEN-ZÜRICH
Telephon: UTO 50.64

PATENTE

Muster und Marken überall durch
J. AUMUND, ZÜRICH
INGENIEUR
Stampfenbachstr. 34 // Gegr. 1895



Bodmer & Cie
ZÜRICH, HOLBEINSTR. 22
Zentralheizungen
Oefen, Cheminées
Elektr. Akkumulier-Oefen

Gusseiserne Muffen- und Flanschenröhren

sowie Formstücke

Schweizer
Normalen
—
Lager
in Winterthur



für
normalen
und höhern
Betriebsdruck

Kägi & Co., Winterthur

Telephon Nr. 496

furter Wochenschrift «Die Umschau» auf ein «Patentgesetz» hin, das schon im 6. Jahrhundert vor Christus in der unteritalienischen Stadt Sybaris erlassen wurde. Wie der Grammatiker Athenäus in seinem Werk «Deipnosophistai» berichtet, haben die Sybariten, die von der Kochkunst eine hohe Meinung hatten, sich bewegt gefühlt, die «Erfindungen» ihrer Kochkünstler zu schützen. «Wenn einer der Köche ein neues köstliches Gericht erfindet», heisst es bei Athenäus, «so soll es keinem andern vor Ablauf eines Jahres gestattet sein, von dieser Erfindung Gebrauch zu machen, sondern nur dem Erfinder selbst. Während dieser Zeit soll er den geschäftlichen Gewinn davon haben, damit auch andere sich anstrengen, um sich wetteifernd gegenseitig zu übertreffen.» Da Sybaris ums Jahr 510 vor Christus von der Nachbarschaft Kroton

zerstört wurde, ergibt sich, dass dieser «Erfinderschutz» spätestens zu Anfang des 6. Jahrhunderts vor Christus gesetzlich geregelt wurde.

Elektrischer Brennstift. Die elektrotechnische Spezialindustrie bringt neuerdings einen Brennstift auf den Markt, dessen äussere Form grosse Aehnlichkeit mit einem Füllfederhalter hat. Der Stift, der an die Lichtleitung angeschlossen und dessen Spitze eine Temperatur von 650° C erreicht, kann für Brandmalerei, für die Herstellung von Monogrammen und Inschriften, sowie für Markierungen auf Horn, Knochen und ähnlichem Material benützt werden. Die Spitze des Stiftes ist leicht auswechselbar, so dass für jeden Verwendungszweck eine Spitze von geeignetster Formgebung benützt werden kann.

A.-G. Kalk, Zürich

umfassend die Fabriken

G. Knoblauch, Kalkwerk Schinznach-Bad
Hydraulische Kalkfabrik Holderbank
Götl. Spühler, Rekingen
Kalk- und Steinfabrik A.-G., Beckenried
K. Hürlimann Söhne, Brunnen

Ingenieur Borner & Cie., Wallenstadt
Cement- und Kalkfabriken R. Vigier A.-G.,
Jura Cementfabriken, Aarau
Cement- und Kalkwerke Liesberg A.-G.
Hydraulische Kalk- und Gipsfabrik, Bärschwil

Gips-Union A.-G., Zürich
Schweiz. Cementindustrie-Ges., Heerbrugg
Vereinigte Cementfabriken Rozloch A.-G.
Cementwerke Därligen A.-G., Bern
S. A. Industrielle de la Heutte

empfiehlt den Konsumenten ihren

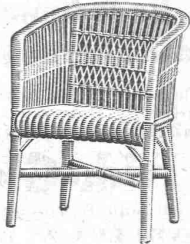
Ia hydraulischen Kalk.

Verkaufsstelle: **E. G. PORTLAND, ZÜRICH.** Bureau: Seidengasse 9
Telegramm-Adresse: Portland, Zürich. Telephon-Nr.: Selnu 16.85.

Euböolith-Böden

garantiert besibewährter
fugenloser Bodenbelag für Tel.:
Fabriken, Schulen, Kranken- 3.35
häuser und Bureaux.
Euböolithwerke A.-G., Olten

Festgeschenke!



PEDDIG-ROHRMÖBEL
naturweiss od. holzfarbig geräuch.
**GARTEN-u. TERRASSEN-
ROHRMÖBEL**
in allen Farben

Wetterfeste
Boondoot - Rohrmöbel.
**Liegestühle, Kranken-
stühle.**

Reich illustr. Katalog zu Diensten
CUENIN-HÜNI & CIE.
Rohrmöbellfabrik KIRCHBERG (Bern)
Filiale in BRÜGG (Aargau)

Maschinenfabrik

sucht zu baldigem Eintritt tüchtigen

Konstrukteur

mit mehrjähriger Erfahrung im **Kranbau.** Bewerber mit Sprachkenntnissen werden bevorzugt. — Offerten mit vollständigen Unterlagen erbeten unter Chiffre Z. G. 3329 an

Rudolf Mosse, Zürich.

FRANKREICH.

Pumpen- und Armaturenfabrik
sucht zur Leitung ihrer Verkaufsfiliale Paris einen geschäftsgewandten

INGENIEUR

mit mehrjähriger Praxis zum baldigen Eintritt. — Ausführliche Bewerbungen mit Zeugnissen und Lichtbild erbeten unter Chiffre Z. D. 3383 an Rudolf Mosse, Zürich.

Tüchtiger

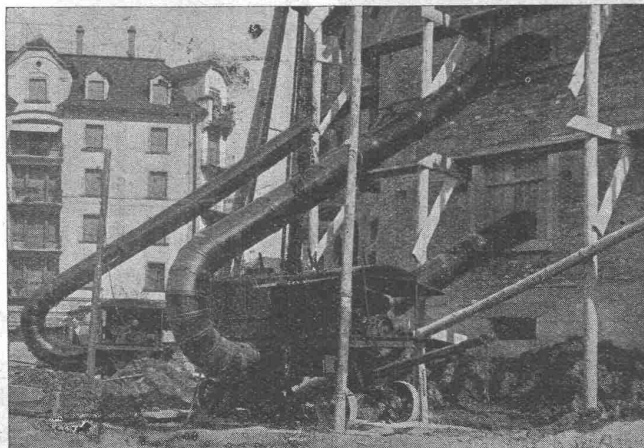
Bautechniker sucht STELLE

auf Bauplatz od. Bureau. Offerten
unter Chiffre A. 2601 Gl. an
Publicitas, Glarus.

Erfindungs-Patente
Marken-Muster-
& Modell-Schutz im in- u. Ausland
H. KIRCHHOFER vormals
Bourry-Séguin & Co. ZÜRICH
1880
N. Gzgrüner

ARCHITEKT

vornehmlich auf dem Gebiete des
Innenausbaues tätig, mit prakti-
schen Kenntnissen der gesamten
Holzbearbeitung, sucht sich zu
verändern. — Offerten unter
Chiffre Z. C. 3363 befördert
Rudolf Mosse, Zürich.



Bau-Austrocknung Roth & Kippe

Zürich 3

(Uetlibergstr. 175)
Telephon Uto 23.54

Modernes Druckluft-Verfahren

Koks-, Ventilier- und
Spar-Bauöfen

Filzkarton für Bodenbelag

liefern ab Lager

**A.-G.
Jucker-Wegmann
Zürich - Tel.: S. 46.74**

Patent-Verkauf oder Lizenz-Abgabe.

Die Inhaberin der schweizerischen Patente No. 104102 vom 17. Januar 1923, betreffend:

„Verfahren zur Darstellung von Anthrachinon- β -monosulfosäure“,

No. 115113 vom 19. Januar 1925, betreffend:

„Verfahren zur Herstellung von Oxyanthrachinonen“, und No. 122812 vom 28. Januar 1926, betreffend:

„Verfahren zur Herstellung von Methoxy-chlor-benzanthron“,

wünscht die Patente zu verkaufen, in Lizenz zu geben oder anderweitige Vereinbarungen für die Fabrikation in der Schweiz einzugehen. — Anfragen befördert

H. KIRCHHOFER
vormals Bourry-Séquin & Co.,
Ingenieur- und Patentanwalts-
bureau, Löwenstr. 51, Zürich 1.

Ober-Ingenieur

mit umfangreichen, langjährigen Erfahrungen in Wasserkraftanlagen, Eisenbahnbau und Eisenbeton, in leitender Stellung im Ausland, beherrscht vier Sprachen, erstklassige Zeugnisse, **sucht leitenden Posten.**

Zuschriften an
Postfach 379, St. Gallen.

Gesucht, junger, erstklassiger

BAU-INGENIEUR
mit mehrjähriger Erfahrung in Berechnung und Projektierung von Eisenbetonkonstruktionen für Ingenieur-Bureau in Zürich Eintritt sofort oder später. Gehalt nach Vereinbarung. — Offerten unter Chiffre Z. G. 3424 befördert
Rudolf Mosse, Zürich.

Zu verkaufen:

altershalber, in einem internationalen Fremdenort der Schweiz, ein prima

Maurerbaugeschäft

mit neuem Haus mit zwei Wohnungen und grossem Magazin. Dasselbe ist das erste u. grösste Geschäft auf dem Platze, mit nachweisbarem Umsatz von ca. 80 000 Fr. Kaufpreis samt Schiff und Geschirr für 40 bis 50 Arbeiter 45 000 Fr., Anzahlung von 15 bis 17 000 Fr. Antritt nach Belieben. Offerten unter Chiffre Z. Z. 3417 befördert

Rudolf Mosse, Zürich.

Einwohnergemeinde Solothurn.

Architektonischer Wettbewerb

Die Einwohnergemeinde Solothurn eröffnet unter den vor dem 1. Januar 1928 im Kanton Solothurn niedergelassenen und den im Kanton heimatberechtigten, ausserhalb des Kantons niedergelassenen Architekten mit eigenem Bureau einen

Wettbewerb für den Neubau eines Werkgebäudes in Solothurn.

Massgebend sind die Grundsätze des S. I. A. Zur Prämierung von höchstens vier Projekten steht dem Preisgericht Fr. 7500. — zur Verfügung. Endtermin 28. Februar 1929.

Programm und Unterlagen können bei der unterzeichneten Amtsstelle gegen Bezahlung von 5 Fr. bezogen werden.

Solothurn, 1. Dezember 1928.

Der Stadtammann:
HIRT.

Wehrli-Verlag
Photographische
Kunst- und Verlagsanstalt
Kilchberg - Zürich

empfiehlt sich für
Photogr. Aufnahmen von Gebäuden, Maschinen etc.
Vergrösserung u. Verkleinerung von Plänen, Landkarten etc. auf jedes gewünschte Format.
Preisliste steht zu Diensten.

BAUFÜHRER

durchaus selbständiger, für Wohnkolonie in Zürich, auf Anfang 1929 gesucht. — Gell. Offerten mit Zeugnisabschriften, Angabe der Militärverhältnisse, Eintrittsmöglichkeit u. Gehaltsansprüche u. Ch. Z. C. 3420 befördert **Rudolf Mosse, Zürich.**

Gesucht, junger, erstklassiger BAU-INGENIEUR

mit mehrjähriger Erfahrung in Berechnung und Projektierung von Eisenbetonkonstruktionen im Hochbau für Ingenieur-Bureau in Basel zu baldigem Eintritt. Anfangsgehalt 600 bis 700 Fr. monatlich. — Offerten mit Lichtbild und näheren Angaben über bisherige Tätigkeit befördert unter Chiffre B. U. 5560 **Rudolf Mosse, Basel 1.**

SPERRHOLZPLATTEN

Zur Vermeidung des Nachtrocknens und Risigwerdens von Holzfüllungen in Türen, Täfer, Decken etc. verwenden Sie nur prima trockenverleimte Sperrholzplatten aus der **FABRIK VON AD. AESCHLIMANN IN MEILEN.**

Muster und Preise zu Diensten.

Bauunternehmung sucht zu baldigem Eintritt einen routinierten

Eisenbeton-Ingenieur oder -Techniker

guter

STATIKER.

Handschriftliche Offerten mit Zeugnisabschriften und Angabe der Gehaltsansprüche und Eintrittsmöglichkeit gefl. unter O. F. 5028 Z. an

Orell Füssli-Annoncen, Zürich, Zürcherhof.

Patent-Verkauf oder Lizenz-Abgabe.

Der Inhaber des schweizerischen Patentes Nr. 116645 vom 20. November 1925, betreffend:

„Machine rotative à palettes“,

wünscht das Patent zu verkaufen, in Lizenz zu geben oder anderweitige Vereinbarungen für die Fabrikation in der Schweiz einzugehen. — Anfragen befördert

H. KIRCHHOFER,
vormals Bourry-Séquin & Co.,
Ingenieur- und Patentanwalts-
bureau, Löwenstrasse 51, Zürich 1.

Strassenbahn Buenos Aires.

Junger, unverheirateter
INGENIEUR

mit Erfahrungen in der Projektierung von elektrischen Strassenbahnen, insbesondere Berechnungsarbeiten, gesucht für **Strassenbahn Buenos Aires.** Dreijähriger Vertrag. Anfangsgehalt ca. 650 RM. — Au-fühhrl. Bewerbungen unt. J. H. 14051 bef. **Rudolf Mosse, Berlin SW. 100.**

Patent-Verkauf oder Lizenz-Abgabe.

Die Inhaber der schweizerischen Patente No. 75501 vom 31. Januar 1916, betreffend:

„Elektrischer Transformator“,

und No. 92433 vom 17. Januar 1921, betreffend:

„Elektrisches Messgerät“,

wünschen die Patente zu verkaufen, in Lizenz zu geben oder anderweitige Vereinbarungen für die Fabrikation in der Schweiz einzugehen. — Anfragen befördert

H. KIRCHHOFER,
vormals Bourry-Séquin & Co.,
Ingenieur- und Patentanwalts-
bureau, Löwenstr. 51, Zürich 1.

2 Plattenleger

übernehmen Arbeit in **Akkord**

oder **Taglohn.** — Offerten unter Chiffre Z. F. 3423 befördert

Rudolf Mosse, Zürich.

Seilschlingen Spitzstrangen Aufzugseile Teerstricke Gerüstseile

sowie sämtliche Seilerwaren liefert vorteilhaft die

Seilerei Burk
Basel, Gerbergasse 43

Das Inserat
ist das einfachste
und wirksamste
Reklamemittel

Glasdächer

Dachoberlichter

in kifflosen \oplus Systemen „Kully“

Glasdachwerke

Simon Kully, Olten

Dipl.-Ingenieur E. T. H.

Aeltestes Spezialgeschäft
Eigenes Ingenieurbureau

Gegründet 1854
Telephon 56

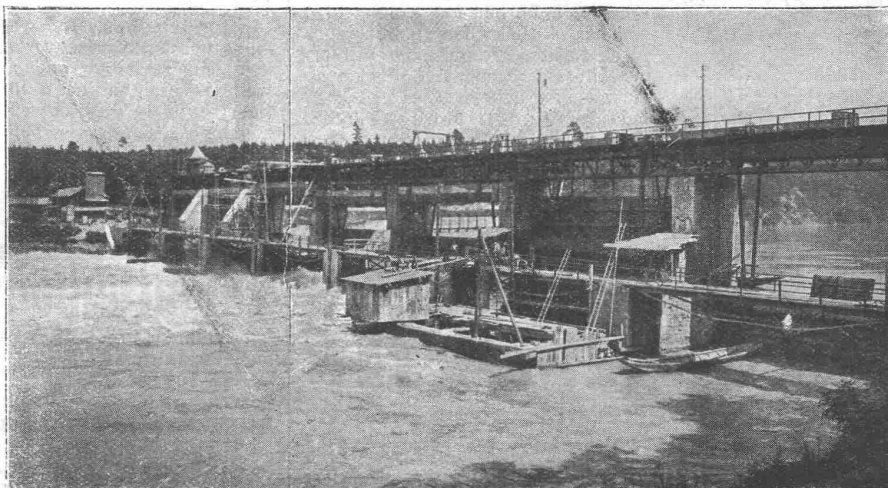
AKTIENGESELLSCHAFT CONRAD ZSCHOKKE

Tiefbauunternehmung und Ingenieurbureau

Gesellschaftssitz und Centralbureau in GENÈVE, Rue du Marché 18

Studien, Projekte und Ausführung jeder Art Tiefbauarbeiten

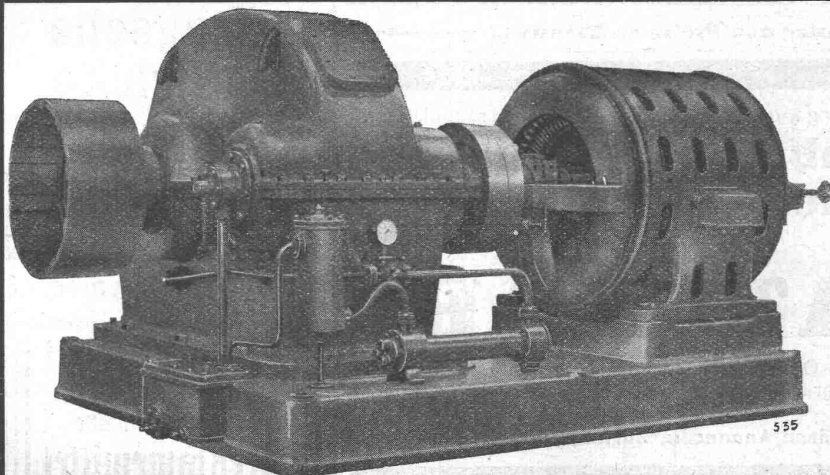
Eisenkonstruktionswerkstätte Döttingen (Aargau)



Druckluftgründungen

- Wasserkraftanlagen
- Wehrbauten
- Umbauarbeiten an bestehenden Kraftanlagen und Brückenpfeilern
- Brücken
- Hafendämme
- Quaimauern
- Trockendocks
- Schleusen
- Armierter Beton
- Taucherarbeiten

Umbau Stauwehr Beznau



Maag-Zahnräder A.-G. Zürich

**Reduktionsgetriebe
für Zementmühle**

600 PS, 975/125 T. p. M.

Komplette
Reduktions- u. Tourenerhöhungsgetriebe
Zahnradpumpen
Zahnräder für alle Verwendungszwecke