

Zeitschrift: Schweizerische Bauzeitung
Herausgeber: Verlags-AG der akademischen technischen Vereine
Band: 91/92 (1928)
Heft: 22

Werbung

Nutzungsbedingungen

Die ETH-Bibliothek ist die Anbieterin der digitalisierten Zeitschriften auf E-Periodica. Sie besitzt keine Urheberrechte an den Zeitschriften und ist nicht verantwortlich für deren Inhalte. Die Rechte liegen in der Regel bei den Herausgebern beziehungsweise den externen Rechteinhabern. Das Veröffentlichen von Bildern in Print- und Online-Publikationen sowie auf Social Media-Kanälen oder Webseiten ist nur mit vorheriger Genehmigung der Rechteinhaber erlaubt. [Mehr erfahren](#)

Conditions d'utilisation

L'ETH Library est le fournisseur des revues numérisées. Elle ne détient aucun droit d'auteur sur les revues et n'est pas responsable de leur contenu. En règle générale, les droits sont détenus par les éditeurs ou les détenteurs de droits externes. La reproduction d'images dans des publications imprimées ou en ligne ainsi que sur des canaux de médias sociaux ou des sites web n'est autorisée qu'avec l'accord préalable des détenteurs des droits. [En savoir plus](#)

Terms of use

The ETH Library is the provider of the digitised journals. It does not own any copyrights to the journals and is not responsible for their content. The rights usually lie with the publishers or the external rights holders. Publishing images in print and online publications, as well as on social media channels or websites, is only permitted with the prior consent of the rights holders. [Find out more](#)

Download PDF: 14.01.2026

ETH-Bibliothek Zürich, E-Periodica, <https://www.e-periodica.ch>

SCHWEIZERISCHE BAUZEITUNG

WOCHENSCHRIFT FÜR ARCHITEKTUR / INGENIEURWESEN / MASCHINENTECHNIK

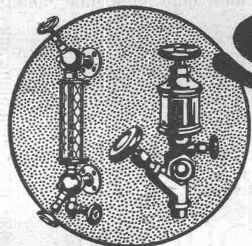
REVUE POLYTECHNIQUE SUISSE

OFFIZIELLES ORGAN DES SCHWEIZER INGENIEUR- UND ARCHITEKTEN-VEREINS
UND DER GESELLSCHAFT EHEMAL. STUDIERENDER DER EIDG. TECHN. HOCHSCHULE
GEGRÜNDET 1883 VON ING. A. WALDNER / HERAUSGEGEBEN VON ING. C. JEGHER

Vereins-Mitglieder, beim Verlag, Schweiz 32 Fr.,
Ausland 40 Fr. jährl.; Nicht-Mitglieder 40 bzw.
50 Fr., postamtl. 30 Cts. mehr. / Einzel-Nr. 1 Fr.

VERLAG CARL JEGHER, ZÜRICH
Dianastrasse Nr. 5 / In Kommission
bei Rascher & Cie., Zürich u. Leipzig

Inserate durch RUDOLF MOSSE, Zürich, die
viergespaltene Colonelzeile 50, Titelseite 80 Cts.,
Anzeigen ausl. Ursprungs 60 Cts., Titelseite 1 Fr.



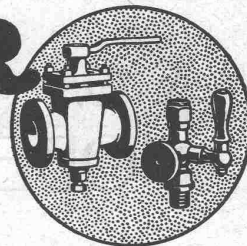
SULZER

ARMATUREN und ROHRLEITUNGSTEILE

für
Dampf, Wasser, Säuren, Luft etc.

Ausführliche Kataloge auf Verlangen

GEBRÜDER SULZER, AKTIENGESELLSCHAFT, WINTERTHUR



ED. BRUN, WÄDENSWIL 1

TELEPHON 102

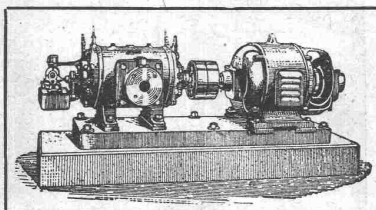
Älteste Spezialfabrik für Härte-Löt-Schweißprodukte, Autogen-Zusatz-
materialien, Lager-Kühlfette, Lager-Kühlöle, Technische Öle und Fette

Preise auf Anfrage

Preise auf Anfrage

BURCKHARDT

Kolben- und Rotations-
Maschinen
50 jährige Erfahrung



Riemenantrieb oder direkte
Kupplung mit Motoren
Erstklassige Ausführungen

KOMPRESSOREN — VAKUUMPUMPEN

MASCHINENFABRIK BURCKHARDT A. G. BASEL

Unfall-

Lebens-

Versicherungen

aller Art schliessen Sie vorteilhaft ab bei

„WINTERTHUR“

Schweiz. Unfall-Versicherungs-Gesellschaft

in Winterthur

Lebensversicherungs-Gesellschaft

Personen- und Waren-Aufzüge „Schlieren“

mit automatischer Druckknopfsteuerung.

Schweizerische Wagons- und Aufzügefabrik, A.-G., Schlieren-Zürich

Abteilung: Aufzugfabrik

Telephon: Seinau 26.28

Glas Beton System „Fortuna“
begehr
solide und vorteilhafte Ausführung

**WALTHER & MÜLLER
 BERN**
 TELEPH. BOLLWERK 4912 / EIGENES TECHN. BUREAU

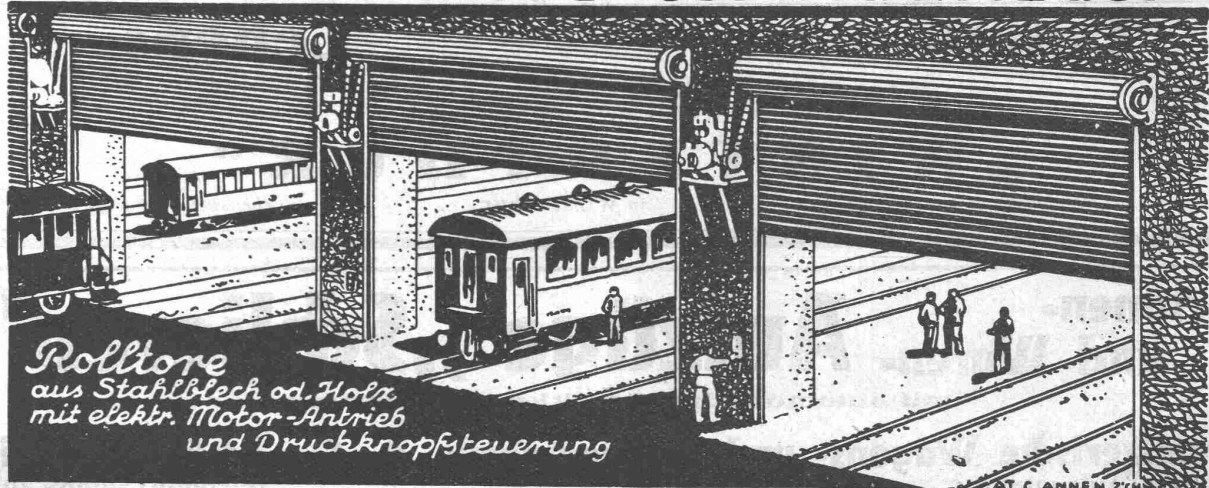
A.-G.
MÖBELFABRIK HORGEN-GLARUS
 IN HORGEN

SPEZIALFABRIK
 für
 Bestuhlungen aller Art
 für Cafés, Restaurants,
 Speisesäle, Theater etc.

Altbewährtes
 preiswürdiges
 Schweizerfabrikat

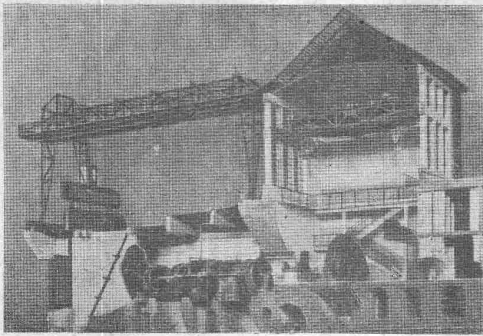


Rolladenfabrik A.Griesser A.G. Aadorf



Rolltore
 aus Stahlblech od. Holz
 mit elektr. Motor-Antrieb
 und Druckknopfsteuerung

Zweigniederlassung: **Zürich** Militärstrasse 108



Elektrisch betriebener, fahrbarer Bockkran und Zentralen-Dreimotoren-Laufkran, geliefert für Kraftwerk Augst.

RUEGGER-AUFZÜGE KRANE

Transportanlagen, Hand- und Elektro-Flaschenzüge aller Art

erstellt betriebssicher und wirtschaftlich

Maschinenfabrik Ruegger & Co., A.-G., Basel

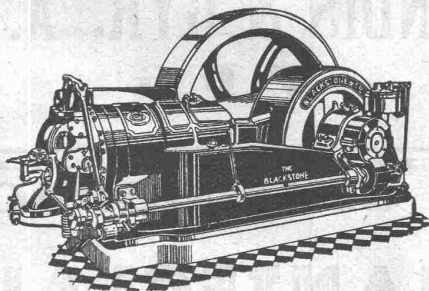
Gegründet 1896

Frage:

**DIESEL-
ROHÖL-
PETROMOTOR?**

Antwort:

**DER VERWENDUNGS-
ZWECK BESTIMMT ES!**



„BLACKSTONE“-MOTOR
Rohölverbrauch = 180 gr per PS-St.

Lassen Sie sich von uns beraten und denjenigen der drei weltbekannten Motortypen

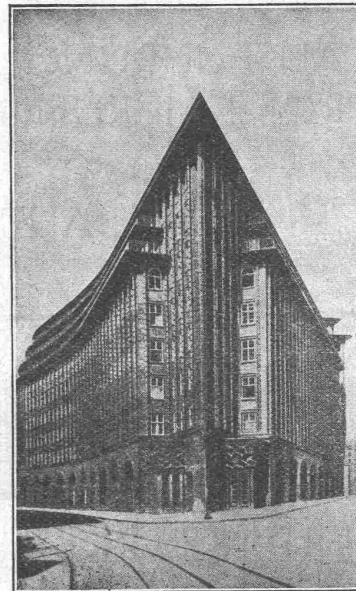
„BLACKSTONE“, „CLIMAX“ oder „WITTE“

offerieren, der unter Berücksichtigung Ihrer besonderen Wünsche

höchste Wirtschaftlichkeit garantiert.

RAUCH & CO., A.-G., MEILEN

CERESIT



Chile-Haus Hamburg.
Keller gegen Grundwasserandrang abgedichtet mit CERESIT

in Deutschland.

VERKAUFSBUREAU UND LAGER:
GEORGES SIGG, SCHAFFHAUSEN

OEL

als Heizmittel ist

PRAKTISCH SAUBER OEKONOMISCH

Jede Auskunft erhalten Sie unverbindlich
durch die techn. Abteilung

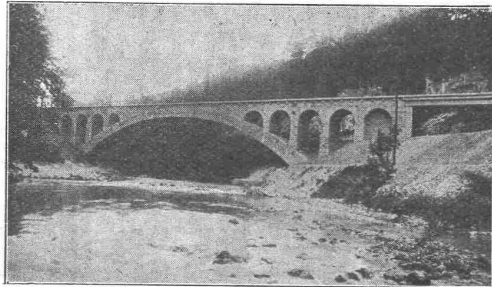
der

LUMINA A.G., Sihlporte, ZÜRICH

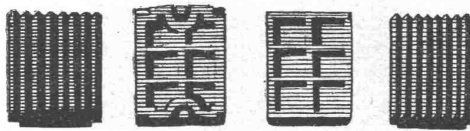
J. J. RUEGG & CO.

ZÜRICH
BASEL - DELÉMONT

BAUUNTERNEHMUNG
INGENIEURBUREAU



AUSFÜHRUNG,
PROJEKTIERUNG
VON
HOCH- u. TIEFBAUTEN



BRECHBACKEN
aus Ia Manganhartstahl, äusserst hart u. zähe
OEHLER & CO
A A R A U

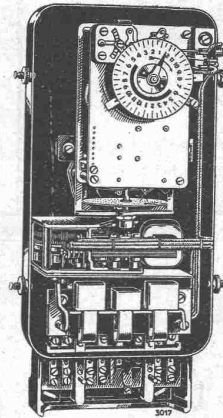
Eisen- & Stahlwerke Oehler & Co A-G Aarau

SCHALTAUTOMATEN ZEITSCHALTER SCHALTUHREN

für

Warmwasser-
Versorgungen,
Wärmespeicher
Strassen-
Beleuchtungen

usw.



Zeitschalter mit eingebautem elektro-
motorischem Schaltwerk

Verlangen Sie unsere
Druckschriften:

TB V 506
TB V 537
TB V 539
TB III 531

LANDIS & GYR, A.-G.
Z U G

Ein GRAMMOPHON?

Ja, aber nur ein

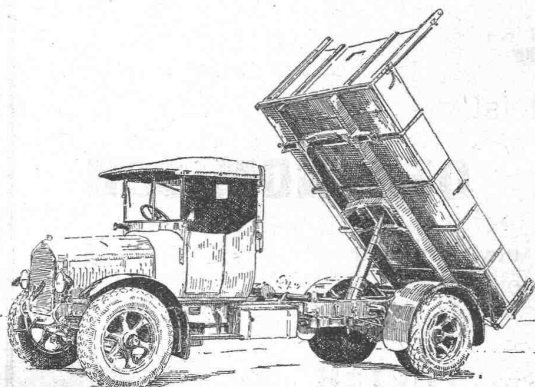
CHANTECLAIR!



Neueste Konstruktion der Tonführung,
des Tonarmes und der Mikrophon-
Schalldose lassen eine überraschend
naturgetreue Wiedergabe erzielen. —
Neue, der modernen Raumkunst ange-
passste Modelle. — Fünf Jahre Garantie.

Auf Wunsch Teilzahlung!
Verlangen Sie den neuen, illustrierten
Katalog No. 224. — Verkauf nur durch die

Schweiz. Grammophon-Fabrik
CHANTECLAIR A.-G.
STÉ CROIX



BERNA-Motorlastwagen

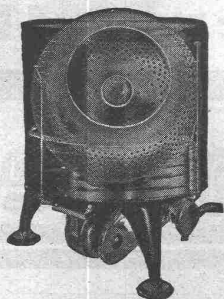
2 bis 5 Tonnen Nutzlast.

Motorkipper, Sprengwagen

Die Wagen für den strengen Dienst.

Motorwagenfabrik Berna A.-G., Olten

SAVAGE ELEKTR. WASCHER & TROCKNER



Stellung zum Waschen

Erstkl. Schweizer-Referenzen

In BERN:

Vorführung und Verkauf durch
C. MOSER, Moserstrasse 26Techn. Vertretungen
(Telephon: Christoph 60.79)

Vereinigt eine ganze, moderne Waschanlage in einer Maschine und löst so das Waschproblem in überraschender Weise. Bedeutende Raum- und Kostenersparnis bei Neubauten, da die SAVAGE überall betriebsbereit und ohne besondere Installationen plaziert werden kann, wo Heisswasser und elektrischer Lichtstrom verfügbar. Stromverbrauch 3 bis 5 Cts. pro Stunde. Konstruktiv und in Ausführung hervorragendes amerikanisches Erzeugnis der SAVAGE ARMS CORP.

Exklusiver Import für die Schweiz:

Viktor Baumgartner, Albanvorstadt 28, Basel

(Telephon: Birsig 63.42)

General-Vertreter für die Ost- und Innerschweiz:

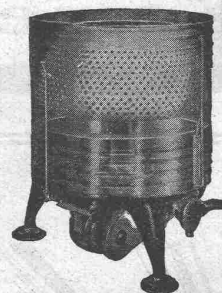
A. Kaegi-Treulin, Ing., Pfäffikon a. Etzel

(Telephon 11) mit

SAVAGE-Demonstrationslokal, Rennweg 3, Zürich 1

(Telephon: Selnau 41.48)

Verlangen Sie Prospekte und Offerten nebst Referenzen!



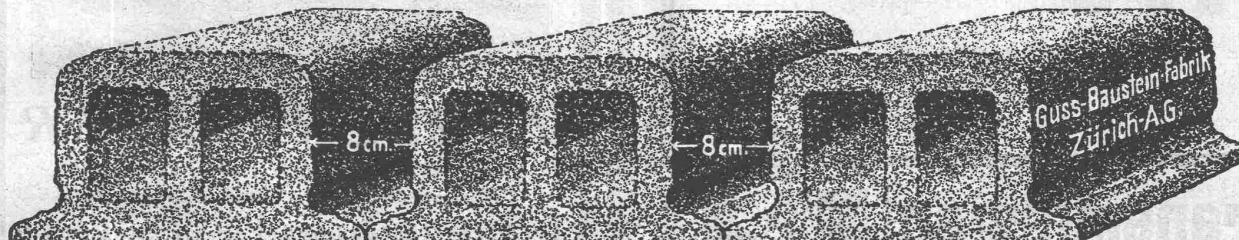
Stellung zum Spülen und Trocknen

Kostenlose Demonstrationen

In GLARUS:

Vorführung und Verkauf durch
F. KUBLI-WALCHERTechn. Vertretungen
(Telephon: 489)

Deckensteine PHÖNIX (Eingetr. Marke)



Travers
Natur-Asphalt
Gussasphaltarbeiten für
Terrassen, Dächer, Fabrikböden, Korridore, Trottoirs, Fundamentmauer-Abdeckungen, etc.

Sicherste Isolierung gegen Feuchtigkeit und Wasser

Konzessionäre für die Schweiz:

E. R. Zetter & Co
Solothurn gegr. 1843

Anerkannt
bester Asphalt
über
80 Jahre im Gebrauch.



Stumpf's Reform-Schiebefenster

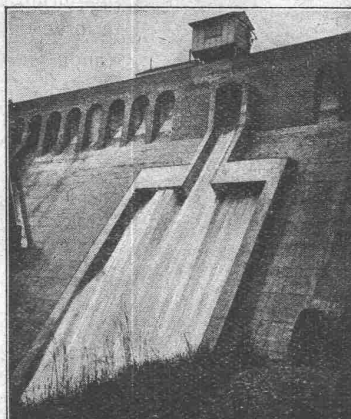
(D. R. P. 231812, 237180)

das Fenster der modernen Bauweise

in höchster Vollendung

(Ausführung in jeder Holzart und Verglasung, Grösse und Teilung)

Stumpf's
Reformschiebefenster G. m. b. H.
FRANKFURT a./M. - West



HUBER & LUTZ, ZÜRICH

INGENIEURBÜRO

STAMPFENBACHSTR. 75

Gestützt auf langjährige Erfahrungen liefern wir mit
grösster Zuverlässigkeit und Genauigkeit wirkende

Dachwehre,

bestens bewährt auch in *geschiebeführenden* Flüssen, über 80 Wehre im Betrieb.

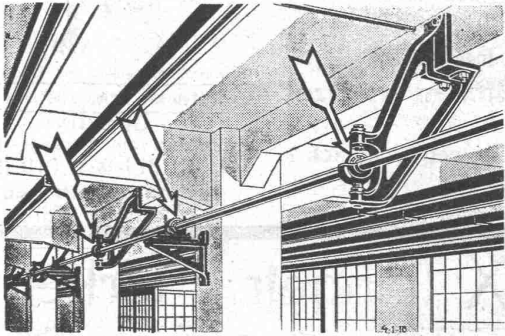
**Automatische Ueberfallklappen und Grundablässe,
Abflussregulierungen, Kolk Sicherungen.**

Nebenstehend: Saugüberfall und automatische Klappe auf der Staumauer Rempen der A.-G. Kraftwerk Wäggital.

Turbinen-Rohrleitungen

geschweisst und genietet in allen Dimensionen

Kesselschmiede Richterswil



Transmission

mit



Kugellager

Das vollkommene System

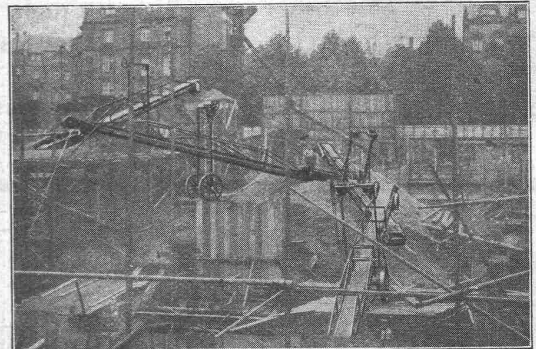
SCHWEINFURTER PRÄZISIONS-KUGELLAGER-WERKE

FICHTEL & SACHS AG

GENERALVERTRETUNG FÜR DIE SCHWEIZ:

AMSLER & CO. FEUERTHALEN Kt.Zch

Fredenhagen



FÖRDERBÄNDER

ermöglichen grösste Lohnersparnis und Leistungssteigerung im Baugewerbe.

SPEZIALAUSFÜHRUNG für Kies, Betongemisch, Säcke etc.

Referenzen aus der Baubranche.
Kataloge etc. auf Wunsch.

Wilhelm Fredenhagen Offenbach am Main



GESELLSCHAFT DER LUDW. VON ROLL'SCHEN EISENWERKE

FILIALE: **EISENWERK CLUS** KT. SOLOTHURN

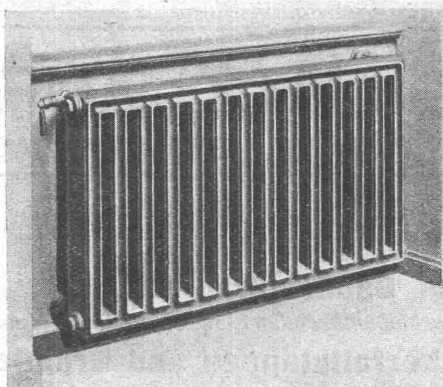


Radiator
für freie
Aufstellung

Wirksam
sauber,
und
zweckmässig

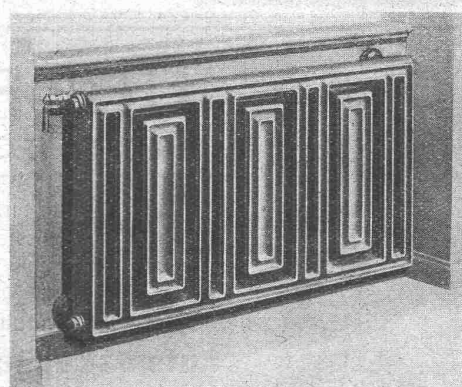
Strahlung
nach vorn

Luft-
wärmende
Rückseite



⊕ Patent

Columbus Normal-Radiator



Beste
Ausführung
erfordert
Wandfüsse
und
verdeckte
Anschlüsse
Spezialhahn
(Oederlin)
und
Rücklauf-
Ver-
schraubung

⊕ Patent

Columbus Sonder-Radiator