

**Zeitschrift:** Schweizerische Bauzeitung  
**Herausgeber:** Verlags-AG der akademischen technischen Vereine  
**Band:** 91/92 (1928)  
**Heft:** 21

## **Werbung**

### **Nutzungsbedingungen**

Die ETH-Bibliothek ist die Anbieterin der digitalisierten Zeitschriften auf E-Periodica. Sie besitzt keine Urheberrechte an den Zeitschriften und ist nicht verantwortlich für deren Inhalte. Die Rechte liegen in der Regel bei den Herausgebern beziehungsweise den externen Rechteinhabern. Das Veröffentlichen von Bildern in Print- und Online-Publikationen sowie auf Social Media-Kanälen oder Webseiten ist nur mit vorheriger Genehmigung der Rechteinhaber erlaubt. [Mehr erfahren](#)

### **Conditions d'utilisation**

L'ETH Library est le fournisseur des revues numérisées. Elle ne détient aucun droit d'auteur sur les revues et n'est pas responsable de leur contenu. En règle générale, les droits sont détenus par les éditeurs ou les détenteurs de droits externes. La reproduction d'images dans des publications imprimées ou en ligne ainsi que sur des canaux de médias sociaux ou des sites web n'est autorisée qu'avec l'accord préalable des détenteurs des droits. [En savoir plus](#)

### **Terms of use**

The ETH Library is the provider of the digitised journals. It does not own any copyrights to the journals and is not responsible for their content. The rights usually lie with the publishers or the external rights holders. Publishing images in print and online publications, as well as on social media channels or websites, is only permitted with the prior consent of the rights holders. [Find out more](#)

**Download PDF:** 11.01.2026

**ETH-Bibliothek Zürich, E-Periodica, <https://www.e-periodica.ch>**

# Sondierbohrung? - Erinnere Dich..

## der AG. Guggenbühl, Zürich!

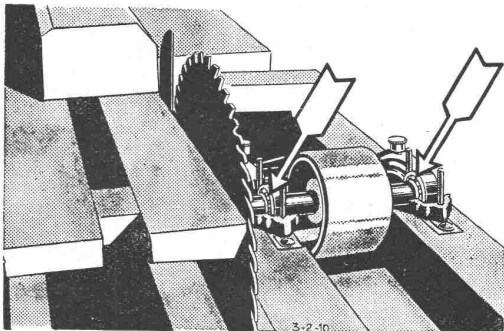
Erstellung von Filterbrunnen für Grundwasserfassungen.  
Sondierungen beliebigen Durchmessers in jede Tiefe.  
Grundwasser-Absenkung für Fundationen.  
Wassergewinnung aus Seen und Flüssen. / Taucherarbeiten.

**SPEZIALITÄT: BOHR-PRESSBETONPFÄHLE**

TELEPHON: HOTTINGEN 28.97

**ZÜRICH**

WEINBERGSTRASSE 1 (CENTRAL)

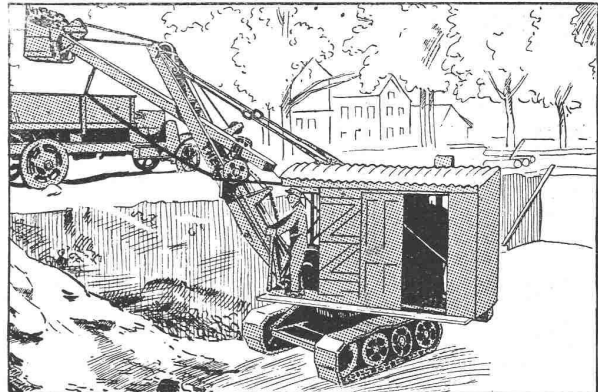


**Besäum  
kreissäge mit  
Kugellager**



Das vollkommene  
System

SCHWEINFURTER PRÄZISIONS-KUGELLAGER-WERKE  
**FICHTEL & SACHS**  
GENERALVERTRETUNG FÜR DIE SCHWEIZ:  
**AMSLER & CO., FEUERTHALEN Kt. Zch**



# THEW

der beweglichste aller Klein-Löffel-Bagger

Fabrikat der THE SHOVEL CO., LORAIN, Ohio.

Für Ein-Mann-Betrieb — 4-Zylinder-Motor für Petrol od. Benzin

Neuer Zentrum-Antrieb der Raupen ohne Kette

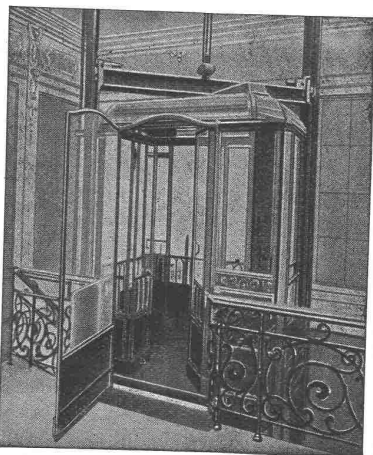
Nimmt spielend Steigungen bis 35°

Geringe Betriebs- und Unterhalt-Kosten

Transportabel von einer Baustelle zur andern ohne Demontage.

## Allied Machinery Company S.A.

Löwenstr. 16 **Zürich** Tel.: Uto 11.57



# RUEGGER- AUFZÜGE KRANE

Transportanlagen, Hand- u. Elektro-  
Flaschenzüge aller Art

erstellt betriebsicher und wirtschaftlich

## Maschinenfabrik Ruegger & Co., A.-G., Basel

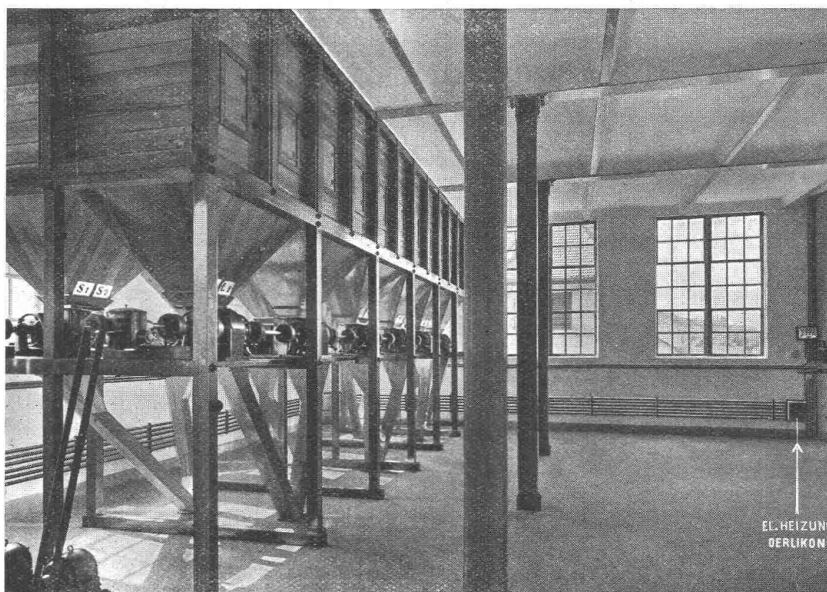
Gegründet 1896

# MASCHINENFABRIK OERLIKON

Elektrische Linear-  
heizungen für über  
5000 kW Leistung  
ausgeführt

Sparsamste Aus-  
nützung der elek-  
trischen Energie  
für Heizzwecke in-  
folge der gleich-  
mässigen Vertei-  
lung im Raume

Jederzeit betriebs-  
bereit, z. B. bei  
Temperatursturz



Keine Bedienung

Kein  
Kesselunterhalt

Einfachste  
Montage

Gefahrlos

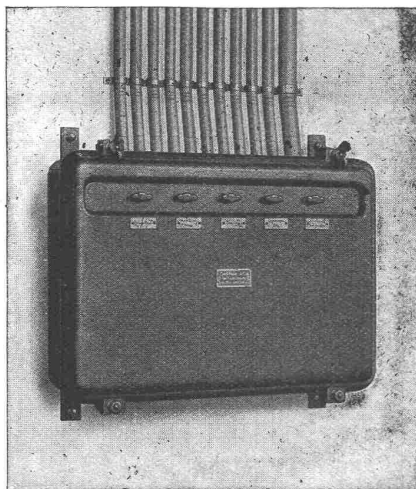
## Elektrische Linearheizung System Zweifel-Oerlikon (Pat.)

für Deckenheizungen, Arbeits- und Trockenräume, Textilfabriken, Magazine etc.

Elektroden-Dampfkessel- und Speicher-Anlagen für Hoch- und Niederspannung

## Carl Maier & Cie., Schaffhausen

Fabrik elektrischer Apparate  
und Schaltanlagen



Lichtinstallationskasten

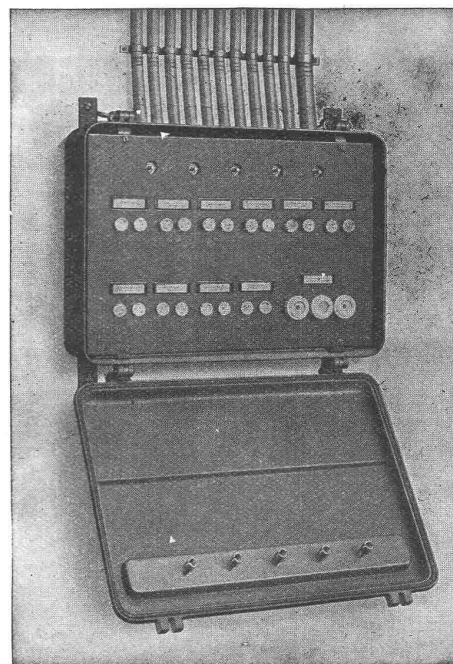
Starkstromapparate

Motorschaltkasten

Gusseiserngekapselte  
Schalt- und Verteil-  
Anlagen

Eiserngekapselte  
Lichtinstallations-  
kasten für Fabriken,  
Werkstätten u. s. w.

Elektrische  
Kirchenglocken-  
Antriebe

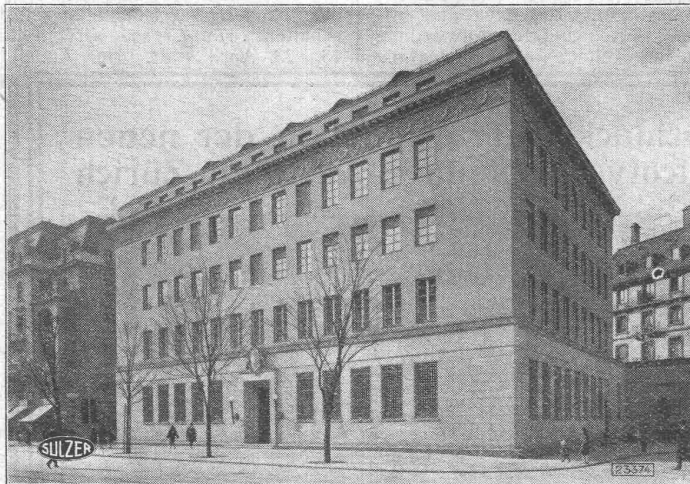


Lichtinstallationskasten (geöffnet)



# SULZER

Schweiz. Nationalbank,



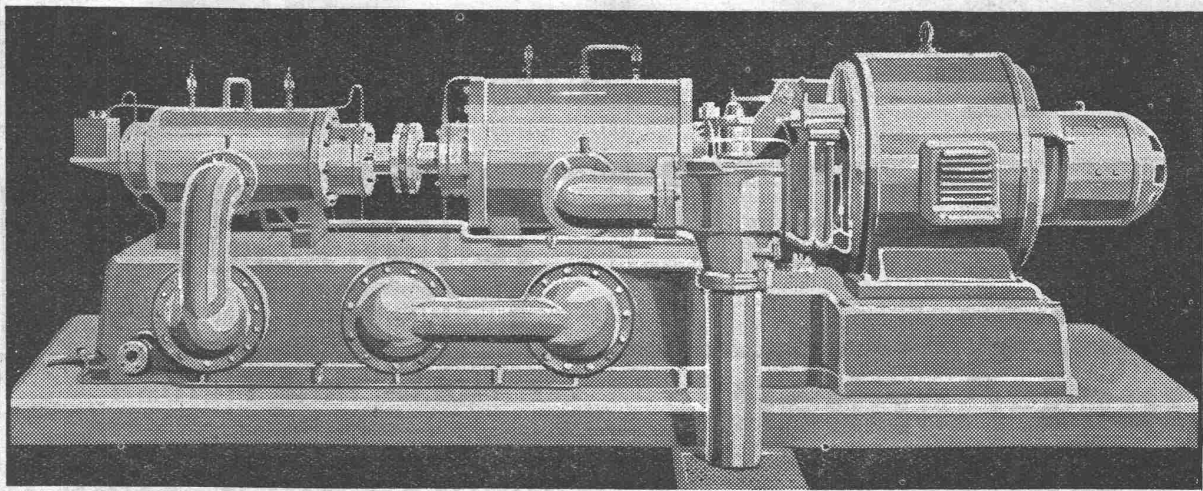
Zweiganstalt Luzern,

Sulzer-Pumpen-Warmwasserheizung, Warmwasserbereitung,  
Tresorheizungs- und -Lüftungsanlage.

## Zentralheizungen und Ventilationsanlagen Warmwasserversorgungsanlagen

GEBRÜDER SULZER, Aktiengesellschaft, WINTERTHUR

<sup>K</sup>  
*Winterthur* **Kompressoren**  
und Rotations-  
Vacuumpumpen  
für alle Zwecke  
*Schweizerische  
Lokomotiv- und Maschinenfabrik, Winterthur*



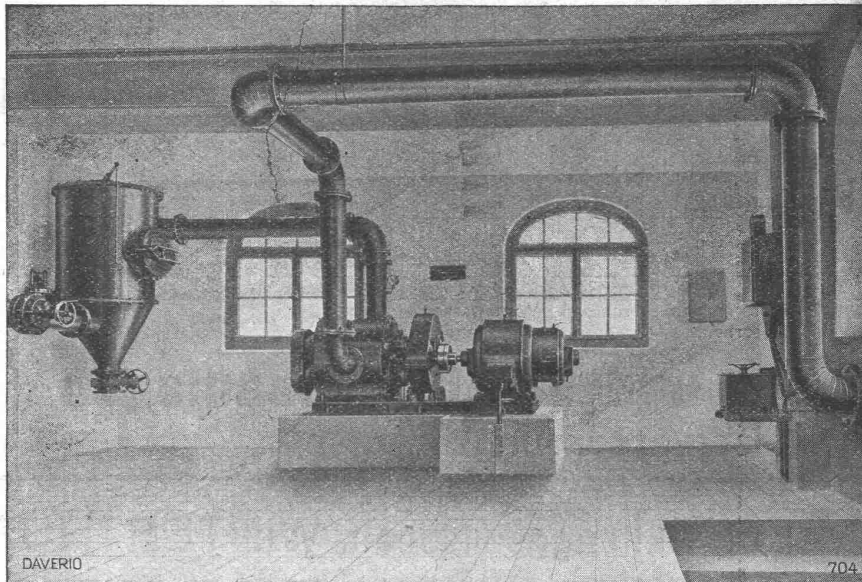


**XIII. Schweizer Mustermesse in Basel 1929.** Wir stehen heute mitten in einer raschen wirtschaftlichen Neuorientierung. Alle Oekonomie ist eingestellt auf die Erreichung des höchsten Wirkungsgrades. Man kann von einer rücksichtslosen Wirtschaftlichkeit in allen Betriebs- und Geschäftsangelegenheiten sprechen. Vor allem auch in der Welt der Gütererzeugung herrscht sie mit nie zuvor gekannter Macht und Konsequenz. Für den Grossteil der Industrien sind zwar die Möglichkeiten der Ertragsteigerung nur mehr in ganz bestimmten Grenzen und insbesondere unter der Voraussetzung beschleunigter Anwendung und Bekanntmachung der Fortschritte gegeben. — Die Bedeutung

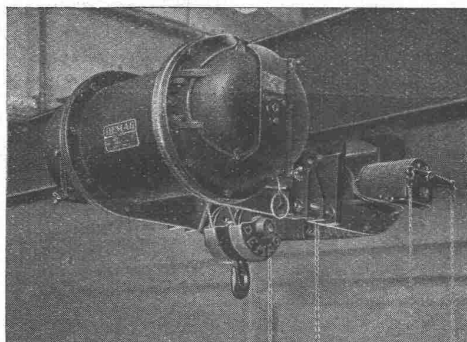
des Marktes ist bei dieser Entwicklung folgegemaß im Wachsen begriffen. Moderne Verkaufsmethodik charakterisiert die fortschrittliche Fabrikationsfirma. Der Anschluss an den Markt ist eine entscheidende Größe im Produktionsprozess. Der Markt zwingt zu unausgesetztem Aufmerken und Nachdenken. Auf seinem Felde werden die Wege bereitet für den wirtschaftlichen Erfolg einer Unternehmung.

Alle Industrie- und Gewerbebetriebe unseres Landes haben die Einladung zur Beteiligung an der Schweizer Mustermesse 1929 erhalten. Die grosse wirtschaftliche Veranstaltung findet vom 13.—23. April statt. Der Appell wird in fortschrittlichen Fabri-

## Pneumatischer Schlacken-Transport in der neuen städtischen Kehrrichtverbrennungs-Anstalt in Zürich



ausgeführt durch die Firma  
**DAVERIO & CIE., A.-G., ZÜRICH 5**  
MASCHINENFABRIK



„Kurze Katze“, für Kurven bis 3 m Radius.

## DEMAG ELEKTROZÜGE

Spezialausführung „Kurze Katze“, grösste Ersparnis an Bauhöhe.

HEBEZEUGE VON WELTRUF

**ING. G. BÄUMLIN  
LUZERN**

TELEPHON Nr. 40

**Wehrli-Verlag**  
Photographische  
Kunst- und Verlagsanstalt  
**Kilchberg - Zürich**

empfiehlt sich für  
Photogr. Aufnahmen von Gebäuden, Maschinen etc.  
Vergrößerung u. Verkleinerung von Plänen, Landkarten etc. auf jedes gewünschte Format.  
Preisliste steht zu Diensten.

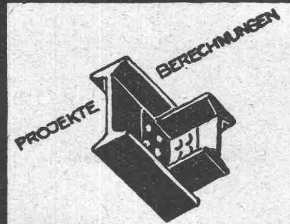
**Cliche's**  
für Buchdruck  
**Armbruster & Söhne**  
Ob. Zäune  
**Zürich**  
Tel. Hott. 63.65

## Guss-Asphalt- Arbeiten

für Hoch- und Tiefbau

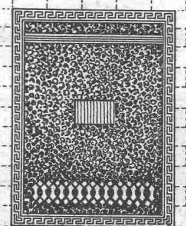
erstellen mit aller Garantie für kunstgerechte und dem jeweiligen Zwecke angepasster Ausführung

**A. SCHMID's ERBEN, ZÜRICH**  
Asphaltgeschäft  
Telephon: Selnau 21.08

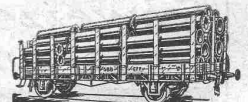


**EISEN  
KONSTRUKTION**  
KITTLÖSE  
GLASBEDACHUNGEN  
BAU- & KUNST-  
SCHLOSSERARBEITEN  
**GEBR. TUCHSCHMID  
FRAUENFELD**

**Jul. Hädrich**  
Eisenkonstruktionen  
Zürich Werdgutg. 13  
Telephon 5.2550



Spezialfabrik für  
**Briefkasten Anlagen**  
Kataloge zu Diensten

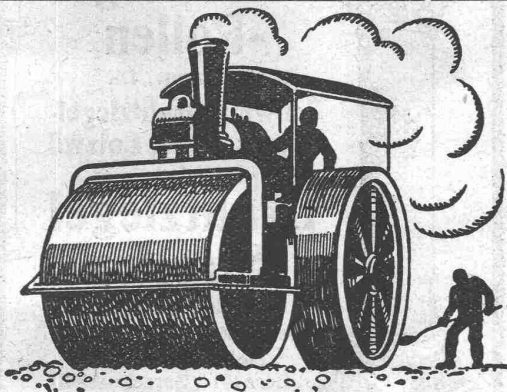


Rohrleitungen & Apparate  
aus Eisenblech  
liefert vorteilhaft:  
**f. h. Bertram Basel 13**  
Uggenstr. 101 - Telephon: Safran Nr. 48.90



die anerkannt beste Anstrichfarbe für Innen- u. Aussen.  
Hochglänzend und Matt.

Generalvertreter für die Schweiz:  
**C. Hässig, Elisabethenstrasse 11, Basel.**



**SCHWEIZ. STRASSENBAU-  
UNTERNEHMUNG A.G.**

**ALPNACH**  
BAHNHOFPLATZ  
TEL.: 7

**BERN**  
LAUPENSTR. 8  
TEL.: BOLLWE K 34.33

**ZÜRICH**  
STEINWIESSTR. 40  
TEL.: H. 48.81

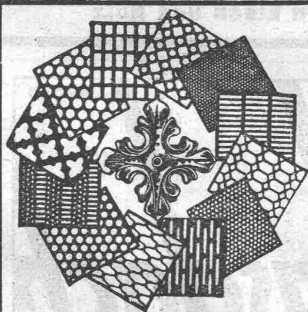
**LAUSANNE**  
RUE D'ETRAZ 20 SOLOTHURNSTR. 4  
TEL.: 20.20

**OLTEN**  
TEL.: 7.88

**BASEL**  
RHEINLÄNDERSTR. 3  
TEL.: SAFRAN 28.90

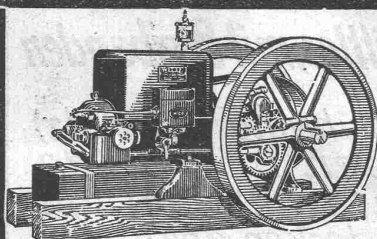
**CHUR**  
U.BAHNHOFSTR. 230  
TEL. 147 (-31)

**Oberflächenteerungen**



**H. HEER & Co.**  
OLTEN

SPEZIALITÄT:  
Gelochte und  
gepresste Bleche



**Witte-  
Motor**

zum Antrieb ihrer  
Baumaschinen

Arbeitet zuverlässig, sparsam,  
ist immer betriebsbereit,  
genießt Weltruf!

Verlangen Sie Offerte bei:

**Rauch & Cie., A.-G., Meilen**



Das  
bewährte  
Bedachungs-  
und  
Isoliermittel.

**LINCONOL**

die Ideal-Bedachung der Zukunft. Neubedachungen mit „LINCONOL“ sind billiger und dauerhafter als Blechdächer oder Asphalt, Holzcement- und Kiesklebedächer mit Pappenbezug. Wird auch für steile (schräge) Dächer vorteilhaft angewendet. Kein Abtropfen oder Abfließen bei grösster Hitze und steilem Dach. Leichte Handhabung, und von jedermann ausführbar.

Verlangen Sie Prospekte und Offerten vom Generalvertreter für die Schweiz:

**STAHLI & SCHMUCKLI, ALTDORF-URI**  
TELEPHON: 2.66



**Leihdecken**



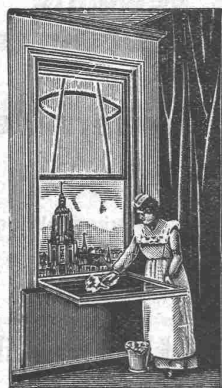
**Stamm & Co.**  
Eglisau  
TELEPHON N°2  
TELEGR. STAMM EGLISAU



kationskreisen günstige Aufnahme finden. Unsere Industrien besitzen in der Schweizer Mustermesse eine moderne Institution, die ihnen im Kampfe um die Anerkennung und Geltung ihrer Fabrikate sehr wertvolle Dienste leistet. Für den kommerziellen Wert der Messe spricht am besten ihre Entwicklung. — Rechtzeitige Anmeldung ist für die ausstellenden Firmen sehr von Vorteil.

**Fabrikation von Glas aus Kunstharz in England.** Schon seit mehreren Jahren beschäftigt sich Dr. Pollak aus Wien mit der Herstellung und Prüfung eines Kondensationsproduktes aus Harz-

stoff und Formaldehyd, dem er den Namen Pollopos gegeben hat. Wie der «Bund» mitteilt, hat eine englische Firma das Verfahren von Dr. Pollak übernommen, und durch die Untersuchungen von Prof. Baly von der Universität Liverpool soll eine grosse Verbesserung des Materials wie auch eine vereinfachte Herstellung erzielt worden sein. Das verbesserte künstliche Glas ist jetzt vollständig durchscheinend, während seine Fähigkeit zur Durchlässigkeit von ultravioletter Strahlung unerreicht sein soll. In Nottingham soll eine grosse Fabrik zur Herstellung des Produktes gebaut werden.



## Stumpf's Reform-Schiebefenster

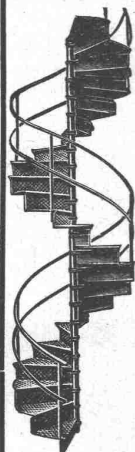
(D. R. P. 231812, 237180)

das Fenster der modernen Bauweise

**in höchster Vollendung**

(Ausführung in jeder Holzart und Verglasung, Grösse und Teilung)

**Stumpf's  
Reformschiebefenster G. m. b. H.  
FRANKFURT a./M. - West**



## Gebr. Demuth

Telephon 170 **Baden** Telephon 170

Fabrik für

**Moderne Blechbearbeitung  
Patent. gepresste Treppen  
Bauschlosserei**

**Eisenkonstruktionen  
Patentierete Kessel**

II. Abteilung

**Sanitäre Einrichtungen  
Elektrische Boyler und  
Zentralheizungen**



Das lästige  
und zeitraubende  
Zerschneiden der

## Drahtziegel-Rollen

fällt weg. Die

**Schweiz. Drahtziegel-  
Fabrik A.-G., Lotzwil**  
liefert

## Drahtziegel-Streifen

**In allen Breiten.**

Muster und Preislisten verlangen

Goldene Medaillen:  
Bern 1914, Barcelona 1921  
Burgdorf 1924, Bern 1925

## EMIL STEINER, WIEDIKON-ZÜRICH

Maschinen-Handlung

Birmensdorferstr. 98

Lager in **gebrauchten Maschinen** aller Art

**DAMPFKESSEL — PUMPEN — RESERVOIRS  
RIPPENHEIZRÖHREN ETC.**

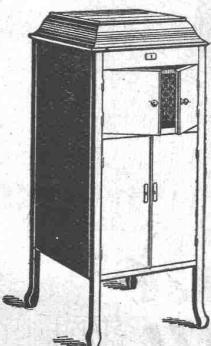
**Neue und gebrauchte Transmissionen  
Riemenscheiben in Eisen und Holz**

## AVIS AUX ARCHITECTES !

Le Conseil d'Administration de l'Asile des Pauvres et des Vieillards St. Josephsheim à la Souste (Loèche) ouvre un concours à tous les architectes de nationalité suisse, domiciliés en Suisse pour l'étude des plans en vue de la construction de bâtiments nécessaires à l'agrandissement de l'Asile. Le programme accompagné des pièces nécessaires aux plans sera remis aux concurrents contre un versement de frs. 5.—. S'adresser à Dr. L. MEYER, Archiviste cantonal à Sion (Valais).

## CHANTECLAIR

das GRAMMOPHON des Musikkenners!



Unübertreffliche Klangreinheit durch die neue Tonführung, den Spezialtonarm und die Mikrophon-Schalldose. — Prachtvolle, der modernen Raumkunst angepasste Modelle. — Fünf Jahre schriftliche Garantie. — Vorteilhaftige Preise. — Verlangen Sie unseren neuen, illustrierten Hauptkatalog No. 224 mit über 20 Modellen.

Verkauf nur durch die:

Schweiz. Grammophon-Fabrik

**CHANTECLAIR A. G.**

SIE CROIX



**kittlos, mit Bleibanden**

**Ausführung auf Holz,  
Eisen und Beton  
Einfache Montage  
Umdecken gekitteter  
Glasdächer**

**Jakob Scherrer, Zürich**

**Bleirohr- u. Bleiprofilfabrik  
Bureau: Bleicherweg 26, Teleph. 21, 23, 21**



# STIGLERLIFT ZÜRICH

Schweiz. Akt.-Ges. für die Fabrikation, den Verkauf, die Wartung u. Instandhaltung v. Personen- u. Warenaufzügen, System Stigler

Offerten, Auskünfte,  
Ingenieurbesuche durch  
**Kaegi & Egli, Zürich**  
Scaffacherplatz 3  
Telephon: Ufo 16.90

Lieferung gerstklassiger Personen- und Warenaufzüge für  
**Hotels, Banken, Wohn- und Geschäftshäuser, Spitäler etc.**  
Modernisierung älterer Anlagen

Agence générale  
pour la Suisse romande:  
**Albert Walch, Genève**  
12, Rue Général Dufour  
Téléphone: Stand 47.03



Generalvertretung und Fabriklager für die Schweiz:  
**AMSLER & Co., FEUERTHALEN**

## ERWIN MAIER

Ingenieurbureau

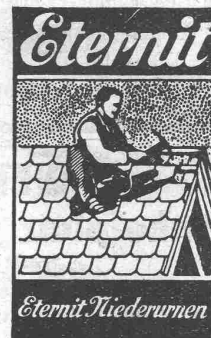
### SCHAFFHAUSEN

Vorstadt 18 ~ Telephon: 16.56

**Beratung, Projekte,  
Bauleitungen und Gutachten  
für Hoch- und Tiefbauten aller Art.**

Spezialität: Eisenbetonbau, Wasserkraftanlagen

**E. MAIER**  
Dipl. Ing. E. T. H., Mitglied S. I. A.

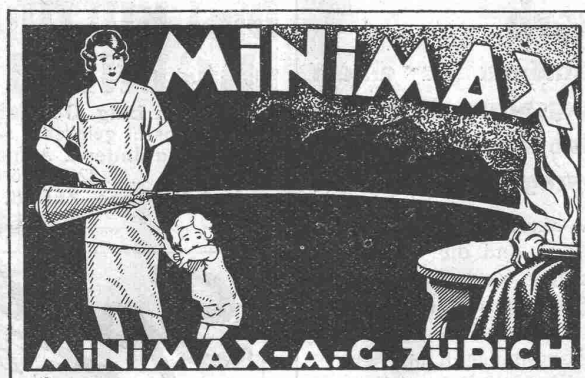


Bedachungen  
Aussere Wandverkleidungen  
Innenbau  
+ Installations- und Druckrohre  
Autogaragen  
Diana-Unterdachplatten und  
Unterlagstreifen für Ziegeldächer



**Bester  
Oberflächen-  
Schutz**

**SUBOX A.-G.**  
Langstr. 187  
Zürich 5.



**Erfindungs-Patente**  
Marken-Muster-  
u. Modell-Schutz in u. Ausland  
**H. KIRCHHOFFER** vormals  
**Bourry-Séguin & Co. ZÜRICH**  
1880

**S. a Marea**  
Technische Übersetzungen  
Zeichnungsbureau  
**ZÜRICH 6**  
Haldeneggsteig 7



## Vianini-Röhren

+ Patent (Armierte Betonröhren mit Muffen) Patent +

**für Druckleitungen, Bewässerungsanlagen,  
Kanalisationen, Dächer, Durchlässe etc.**

Lieferanten:

Internationale Siewarthallen-Gesellschaft  
Luzern

Desmeules Frères  
Fabrique de Produits en Ciment Granges-Marnand

Kostenlose Beratung und Offerten durch:

Dipl. Ing. K. GANZ, Ing.-Bureau für Tiefbau, MEILEN, Telephon 128

Alleinvertreter für die deutsche Schweiz.

Die Stelle des

**DIREKTORS****der Betriebsabteilung eines grossen schweizerischen Ueberlandwerkes**

ist infolge Rücktritt des bisherigen Inhabers auf Anfang 1929 neu zu besetzen.

Verlangt werden abgeschlossene Hochschulbildung als Elektroingenieur, Erfahrungen im Bau von elektrischen Kraft- und Schaltanlagen und gründliche Kenntnisse des Betriebes von Ueberlandwerken.

Anmeldungen bis zum 1. Dezember 1928 unter Chiffre Z. P. 3280 befördert

Rudolf Mosse, Zürich.

**WETTBEWERB****Bahnhofplatz u. Umgebung, Bern.**

Der Gemeinderat der Stadt Bern, die Direktion des Burgerspitals in Bern und die Generaldirektion der Schweizerischen Bundesbahnen eröffnen unter den seit mindestens einem Jahr in der Schweiz niedergelassenen schweizerischen, sowie unter den in der Gemeinde Bern heimatberechtigten Fachleuten einen

**Wettbewerb**

**zur Gewinnung von Vorschlägen zu einem Alignements- und Bebauungsplan über das Gebiet des Bahnhof- und Bubenbergrplatzes in Bern und über die Verkehrsregelung daselbst.**

Mitarbeiter müssen die gleichen Voraussetzungen erfüllen.

Massgebend für diesen Wettbewerb sind die Grundsätze für das Verfahren bei architektonischen Wettbewerben vom 1. November 1908, aufgestellt vom Schweizerischen Ingenieur- und Architektenverein.

Das Wettbewerbsprogramm mit Planunterlagen kann gegen Hinterlage von Fr. 40.— (Postkonto III, 5588 Bauamtskasse I) beim Sekretariat der städtischen Baudirektion I, Bundesgasse 38, II. Stock in Bern bezogen werden. Dieser Betrag wird bei Einreichung eines programmgemässen Entwurfes wieder zurückerstattet.

Die zu beurteilenden Projekte müssen mit einem Kennwort versehen bis zum 15. Februar 1929, abends 6 Uhr, unter der Aufschrift „Wettbewerb Bahnhofplatz Bern“, der Städtischen Baudirektion I, Bundesgasse 38, Bern, eingereicht oder laut Aufgabestempel der Post übergeben worden sein.

Bern, den 15. November 1928.

Im Auftrage der drei Wettbewerbsveranstalter:  
H. LINDT, Stadtpräsident.

**Grössere oberelsässische Baufirma**

sucht  
tüchtigen, selbständigen

**Bautechniker**

für Bauführung und Bureau, mit mehrjähriger Praxis, per sofort oder 1. Januar 1929. Französische und deutsche Sprache. Angebote mit Referenz, Lebenslauf und Forderungen sind einzusenden unter Chiffre Z. J. 3331 an  
Rudolf Mosse, Zürich.

Bauunternehmung sucht zu baldigem Eintritt einen routinierten

**Eisenbeton-Ingenieur oder -Techniker**

guter

**STATIKER.**

Handschriftliche Offerten mit Zeugnisabschriften und Angabe der Gehaltsansprüche und Eintrittsmöglichkeit gefl. unter O. F. 5028 Z. an

Orell Füssli-Annoncen, Zürich, Zürcherhof.

**Maschinenfabrik**

sucht zu baldigem Eintritt tüchtigen

**Konstrukteur**

mit mehrjähriger Erfahrung im Kranbau. Bewerber mit Sprachkenntnissen werden bevorzugt. — Offerten mit vollständigen Unterlagen erbeten unter Chiffre Z. G. 3329 an

Rudolf Mosse, Zürich.

**Dipl. KULTUR-INGENIEUR**

E. T. H. mit Eidg. Geometerpatent wünscht gelegentl. seine Stellung zu ändern. Anfragen unter Chiffre Z. S. 3263 befördert  
Rudolf Mosse, Zürich.

**Junger, tüchtiger Eisenbeton-Techniker**

guter Statiker, Zeichner und Praktiker, an durchaus selbstständiges Arbeiten gewöhnt, sucht sich zu verändern. Eintritt event. sofort. — Offerten unter Chiffre Z. N. 3316 befördert  
Rudolf Mosse, Zürich.

**Spälti Söhne & Co**  
Elektromechanische Werkstätten



Zürich 121, Hardturmstr. 7, Tel. 5623  
Vevey 11, Rue Chénivères, Tel. 940  
Telegr. Spälti Söhne

Lieferung, Umlauf, Kauf, Reparatur, Um- u. Neuwicklung von Elektromotoren, Generatoren und Transformatoren. Fabrikation von Spezialmotoren, Transformatoren, Regulierantrieben und elektrischen Lichtpausmaschinen.

**SCHULER & SCHILD**

Bahnhofstr. 37 ZÜRICH Bahnhofstr. 37

**BERATENDE INGENIEURE**

für

Projektierung von Kraftwerken, Transformerstationen, Freiluftanlagen, Bahnelektrifizierungen, Leitungsnetzen

Gutachten, Beratungen, Schätzungen, Bauleitungen, Werkstattabnahmen



Erfahrener **Architekt, Baumeister, Ingenieur** (Schweizer),  
wird als

# Bau-Kommissär

für die Organisation der Plan- und Bauarbeiten der projektierten und zu erstellenden Gebäude  
für das neue Bern, **gesucht. Ebenfalls ein Volontär auf Bureau.**

**Architektur- u. Baubureau Terrag Bern, Postfach 14262, Kornhaus.**

Offerten zur Ausübung von Erfindungspatenten

## IMER & DE WURSTEMBERGER vormals E. IMER-SCHNEIDER INGENIEUR GENÈVE

Die Inhaber folgender schweizerischer Patente wünschen mit schweizerischen Fabrikanten bzw. Interessenten in Verbindung zu treten und sind gerne bereit, Lizenzen zu erteilen oder die Patente zu verkaufen.

No. 93,461, Ugo Pavesi, pour: „Véhicule automobile à au moins deux paires de roues motrices à virage correct“.

No. 96,007, The Autokal Syndicate Limited, pour: „Machine à calculer“. No. 96,008, pour: „Machine à calculer“. No. 96,009, pour: „Combinaison d'une machine à écrire avec une machine à calculer“.

No. 96,184, Société chimique des Usines du Rhône, pour: „Procédé de préparation de la saccharine“.

No. 106,754, Société chimique des Usines du Rhône, pour: „Procédé de titrage des textiles et appareil réalisant ce procédé“.

No. 106,771, Société chimique des Usines du Rhône, pour: „Procédé pour la fabrication de l'arséniate de calcium“.

No. 108,043, Société pour la Fabrication de la Sole „Rhodiaseta“, pour: „Procédé de fabrication de filaments artificiels et appareil pour la mise en œuvre de ce procédé“.

No. 108,256, Société pour la Fabrication de la Sole „Rhodiaseta“, pour: „Procédé et appareil pour la fabrication de filaments artificiels“.

No. 117,770, De Nordiske Fabriker De-No-Fa A/S et Dr. Ing. Carl F. Holmboe, pour: „Électrode für elektrolytische Zersetzungsapparate“.

No. 119,613, Compagnia Italiana del Segnali, pour: „Installation de signalisation pour chemins de fer“.

Gefällige Offerten oder Vorschläge werden durch Herren Imer & de Wurstemberger, vormals E. Imer-Schneider, Ingenieur-Conseil, 59, Rue du Stand, Genève, weiterbefördert.

## Gesucht, junger, erstklassiger BAU-INGENIEUR

mit mehrjähriger Erfahrung in Berechnung und Projektierung von Eisenbetonkonstruktionen im Hochbau für Ingenieur-Bureau in Basel zu baldigem Eintritt. Anfangsgehalt 600 bis 700 Fr. monatlich. — Offerten mit Lichtbild und näheren Angaben über bisherige Tätigkeit befördert unter Chiffre B. U. 5560 Rudolf Mosse, Basel 1.

## Hochbautechniker, erste Kraft, selbständiger Konstrukteur und

**guter Zeichner**  
auf Architekturbureau in Zürich  
**gesucht.**

Offerten unter Chiffre Z. M. 3353 befördert Rudolf Mosse, Zürich.

## Zu kaufen gesucht:

gebraucht, jedoch gut erhalten eine Kieswaschmaschine, eine Steinbrechmaschine, ein Aufzug mit autom. Ausschaltung. Ebenso ein 10 u. 12 cm Cimentröhren-Modell (stehend zum stampfen). M. Stocker-Dolven, Münster (Luzern).

## ARCHITEKT

künstlerisch begabt in Entwurf und Detail, für vorübergehend, event. dauernd auf Architekturbureau in St. Gallen gesucht. Offerten mit Angabe des frühesten Eintrittstermines, der Referenzen und der Gehaltsansprüche unter Chiffre J. H. 2298 St. an

Schweizer Annoncen A.-G., St. Gallen.



Hochbau, Tiefbau, Betonbau, Eisenbau, Flugzeugbau, Maschinenbau, Autob., Heizung, Elektrotechnik. Progr. frei.

## PATENTE

Muster und Marken überall durch  
**J. AUMUND, ZÜRICH**  
INGENIEUR  
Stampfenbachstr. 34 // Gegr. 1895

## Gesucht: Tüchtiger Bautechniker,

gewandt in Zeichnen und Kostenvoranschlägen. Ohne gute Ausweise Anmeldung zwecklos. — Offerten unter Chiffre Z. Z. 3322 befördert Rudolf Mosse, Zürich.

## OFFERTEN zur Verwertung von Erfindungspatenten Naegeli & Co., Patentanwalts-Bureau, Bern

Die Inhaber folgender schweizerischer Patente wünschen mit schweizerischen Fabrikanten, bzw. Interessenten in Verbindung zu treten und sind gerne bereit, Lizenzen zu erteilen oder die Patente zu verkaufen:

No. 108356 vom 4. Dezember 1923, auf: „Dynamo-elektrische Unipolarmaschine“.

No. 99250 vom 7. Oktober 1920, auf: „Verfahren und Maschine zum Zusammenkleben der Fäden alter und neuer Ketten in Webereien“.

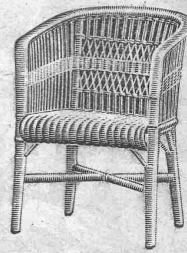
No. 114939 vom 17. November 1925, auf: „Servo-compteur pour distributeurs de liquides“.

No. 115704 vom 11. Dezember 1924, auf: „Procédé et installation pour la production de carbone finement subdivisé et d'un mélange gazeux contenant de l'acétylène et de l'hydrogène en partant de mélanges d'hydrocarbures liquides ou facilement fusibles“.

No. 112413 vom 22. Januar 1925, auf: „Verfahren zur Herstellung von Lawa-Tennis-Bällen mit Ueberzug“.

Gefällige Offerten oder Vorschläge werden durch Herren **NAEGELI & Co., Patentanwaltsbureau, Bundesgasse 16, in BERN**, weiterbefördert.

## Festgeschenke!



**PEDDIG-ROHRMÖBEL**  
naturweiss od. holzfarbig geräuch.

**GARTEN- u. TERRASSEN-ROHRMÖBEL**  
in allen Farben

Wetterfeste  
**Boondoot-Rohrmöbel.**  
Liegestühle, Krankenstühle.

Reich illust. Katalog zu Diensten  
**CUENIN-HÜNI & CIE.**

Rohrmöbellabrik KIRCHBERG (Bern)  
Filiale in BRUGG (Aargau)

## WETTBEWERB-

Entwürfe, übernimmt ein an Konkurrenzen erfolgreicher Architekt. Strengste Diskretion. Angebote werden (vorläufig auch postlagernd) beantwortet unter O. F. 4973 Z. an  
**Orell Füssli-Annoncen, Zürich, Zürcherhof.**

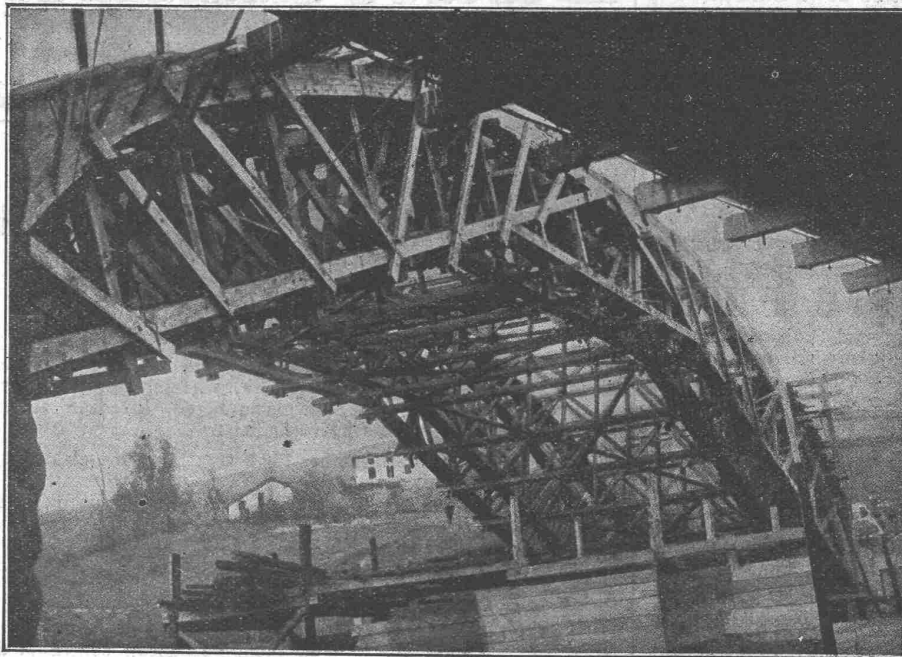
➡ Inserate haben in dieser Zeitung besten Erfolg. ➡





*Helvetia" der beste und  
schönste Bodenbelag*

**Linoleum A.-G. Giubiasco (Schweiz)**



Lehrgerüst Pont d'Ixassou - 69,00 m Spannweite

**PROJEKTE  
und  
AUSFÜHRUNG  
von**

**Industriebauten  
Flugzeughallen  
Lagerhäuser  
Lehrgerüste  
Brücken**

**in patentiertem System  
„TUCHSCHERER“**

**W. STÄUBLI, Ingenieur, ZÜRICH 3**

**Zurlindenstrasse 115 - Telephon: Uto 28.47**