

Zeitschrift: Schweizerische Bauzeitung
Herausgeber: Verlags-AG der akademischen technischen Vereine
Band: 91/92 (1928)
Heft: 20

Werbung

Nutzungsbedingungen

Die ETH-Bibliothek ist die Anbieterin der digitalisierten Zeitschriften auf E-Periodica. Sie besitzt keine Urheberrechte an den Zeitschriften und ist nicht verantwortlich für deren Inhalte. Die Rechte liegen in der Regel bei den Herausgebern beziehungsweise den externen Rechteinhabern. Das Veröffentlichen von Bildern in Print- und Online-Publikationen sowie auf Social Media-Kanälen oder Webseiten ist nur mit vorheriger Genehmigung der Rechteinhaber erlaubt. [Mehr erfahren](#)

Conditions d'utilisation

L'ETH Library est le fournisseur des revues numérisées. Elle ne détient aucun droit d'auteur sur les revues et n'est pas responsable de leur contenu. En règle générale, les droits sont détenus par les éditeurs ou les détenteurs de droits externes. La reproduction d'images dans des publications imprimées ou en ligne ainsi que sur des canaux de médias sociaux ou des sites web n'est autorisée qu'avec l'accord préalable des détenteurs des droits. [En savoir plus](#)

Terms of use

The ETH Library is the provider of the digitised journals. It does not own any copyrights to the journals and is not responsible for their content. The rights usually lie with the publishers or the external rights holders. Publishing images in print and online publications, as well as on social media channels or websites, is only permitted with the prior consent of the rights holders. [Find out more](#)

Download PDF: 14.01.2026

ETH-Bibliothek Zürich, E-Periodica, <https://www.e-periodica.ch>

SCHWEIZERISCHE BAUZEITUNG

WOCHENSCHRIFT FÜR ARCHITEKTUR / INGENIEURWESEN / MASCHINENTECHNIK

REVUE POLYTECHNIQUE SUISSE

OFFIZIELLES ORGAN DES SCHWEIZER INGENIEUR- UND ARCHITEKTEN-VEREINS
UND DER GESELLSCHAFT EHEMAL. STUDIERENDER DER EIDG. TECHN. HOCHSCHULE
GEGRÜNDET 1883 VON ING. A. WALDNER / HERAUSGEGEBEN VON ING. C. JEGHER

Vereins-Mitglieder, beim Verlag, Schweiz 32 Fr.,
Ausland 40 Fr. jährl.; Nicht-Mitglieder 40 bzw.
50 Fr., postamtl. 30 Cts. mehr. / Einzel-Nr. 1 Fr.

VERLAG CARL JEGHER, ZÜRICH
Dianastrasse Nr. 5 / In Kommission
bei Rascher & Cie., Zürich u. Leipzig

Inserate durch RUDOLF MOSSE, Zürich, die
viergespaltene Colonelzeile 50, Titelseite 80 Cts.,
Anzeigen ausl. Ursprungs 60 Cts., Titelseite 1 Fr.

PRO
PRA



JALOUSIELADEN
mit Eckfriesverbindung

+PATENT N° 61144

BESCHLÄGE

*in bester Ausführung
fertig am Bau angeschlagen*

Wilh. Baumann Rolladenfabrik Horgen

LUXFER

Verlangen Sie Prospekte

ROB. LOOSER & CIE., ZÜRICH

**Beton-Gitterfenster für Fabriken
sind billiger als schmiedeeiserne**

Telephon: Selnau 72.95



HEINRICH BRÄNDLI • HORGEN

Asphalt-, Dachpappen- und Holzcement-Fabrik

Asphalt-Beläge • Asphalt-Isolierungen

J. H. Müller

*Centralheizungen
als Spezialität*

RÜTI (ZCH) TEL. 30 • ZÜRICH 1. BELLEVUE. TEL. HOTTINGEN 324 • CHUR. TEL. 160

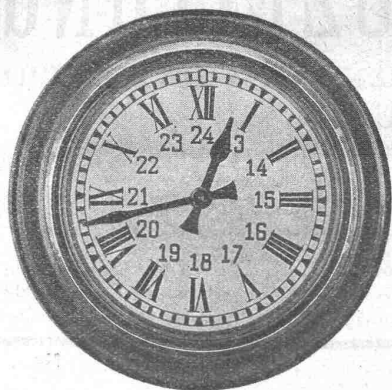
ED. BRUN, WÄDENSWIL 1

TELEPHON 102

**Älteste Spezialfabrik für Härte-Löt-Schweißprodukte, Autogen-Zusatz-
materialien, Lager-Kühlfette, Lager-Kühlöle, Technische Öle und Fette**

Preise auf Anfrage

Preise auf Anfrage



HORLOGES ÉLECTRIQUES

FAVAG

FABRIQUE D'APPAREILS ÉLECTRIQUES
SOCIÉTÉ ANONYME

NEUCHÂTEL

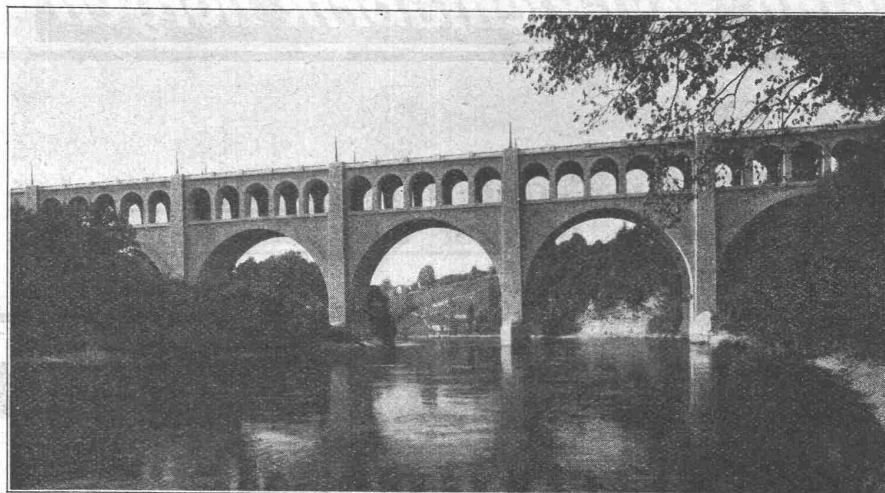
AKTIENGESELLSCHAFT CONRAD ZSCHOKKE

Tiefbauunternehmung und Ingenieurbureau

Gesellschaftssitz und Centralbureau in GENÈVE, Rue du Marché 18

Studien, Projekte und Ausführung jeder Art Tiefbauarbeiten

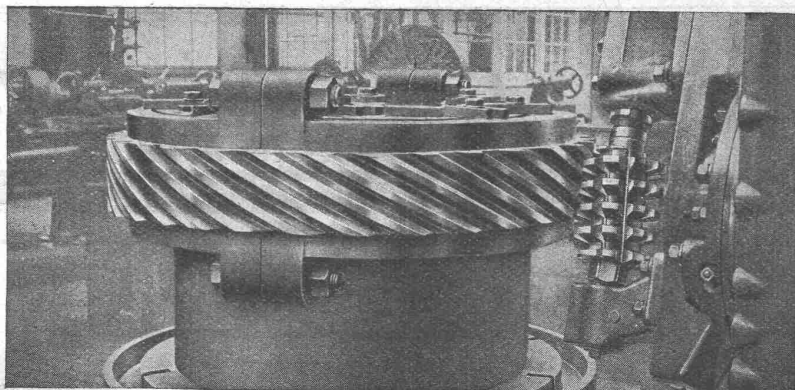
Eisenkonstruktionswerkstätte Döttingen (Aargau)



Druckluftgründungen

Wasserkraftanlagen
Wehrbauten
Umbauarbeiten an bestehenden Kraftanlagen und Brückenpfeilern
Brücken
Hafendämme
Quaimauern
Trockendocks
Schleusen
Armierter Beton
Taucherarbeiten

Pont Butin, Genève



ZAHNRÄDER-FABRIK

Sauter, Bachmann & Cie., Netstal

Zahnräder für jeden Verwendungszweck.

Grosses Steuerrad für Schiffs-Dieselmotor.

Eisenkonstruktionen

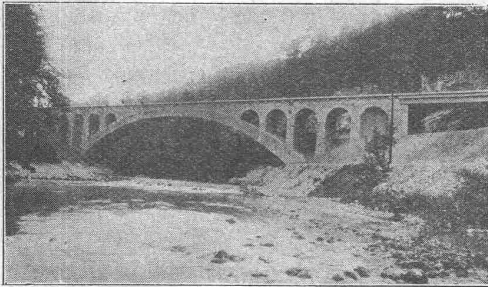
Brücken, Hochbauten, Maste, Reservoirs, Krane, Stauwehre, Blecharbeiten etc.

Wartmann, Vallette & Cie., Brugg (Filiale in Genf)

J. J. RUEGG & CO.

ZÜRICH
BASEL - DELÉMONT

BAUUNTERNEHMUNG
INGENIEURBUREAU



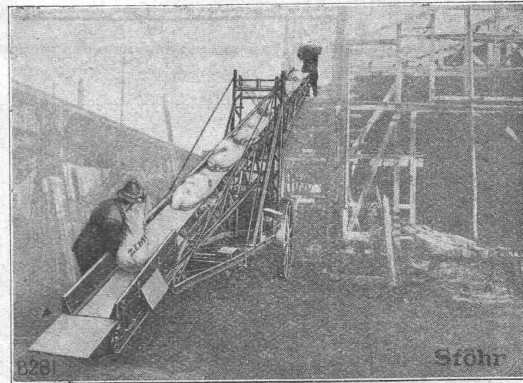
AUSFÜHRUNG,
PROJEKTIERUNG

VON

HOCH- u. TIEFBAUTEN

Stöhr

Fahrbare Förderbänder



zum Fördern und Aufschichten von Zement in Säcken, Sand, Beton-
gemisch, Kohle usw. Zum Ausschachten von Baugruben und zum
Be- und Entladen von Wagen aller Art.

Transportanlagen aller Art.

GENERALVERTRETER FÜR DIE SCHWEIZ:

ING. HERMANN VERSELL

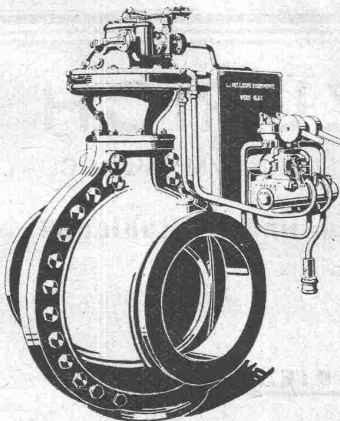
Postfach Bahnhof ZÜRICH 1 Tel.: Hottingen 97.76

WILHELM STÖHR - OFFENBACH a. M.

Spezialfabrik für Transportanlagen und Aufzüge



GESELLSCHAFT DER LUDW. VON ROLL'SCHEN EISENWERKE
· FILIALE: **EISENWERK CLUS** KT. SOLOTHURN ·



Mehrfach patentiert.

Cluser Drehschieber

für hydraulischen oder mechanischen Antrieb.

Das Erzeugnis langjähriger Erfahrung im Schieberbau.

Als Abschlussorgan für Druckleitungen in Bezug auf Zuverlässigkeit
(zwangsläufige beidseitige Abdichtung) und leichte Bedienung unübertroffen.

Dichtung erfolgt durch auswechselbare Ringe.

Keine Abnützung der Dichtungsflächen.

Bei offener Leitung hat das Wasser einen vollkommen hinderungslosen
Lauf, daher Vermeidung von Druckverlusten.

Automatische Steuerung. Gefällige Bauart. Kleiner Raumbedarf.

Vorzügliche Eignung für automatische Zentralen.

Prospekt und Preisofferten auf Verlangen.

Glas-Beton

System „Fortuna“

begehr

solide und vorteilhafte Ausführung

**WALTHER & MÜLLER
BERN**

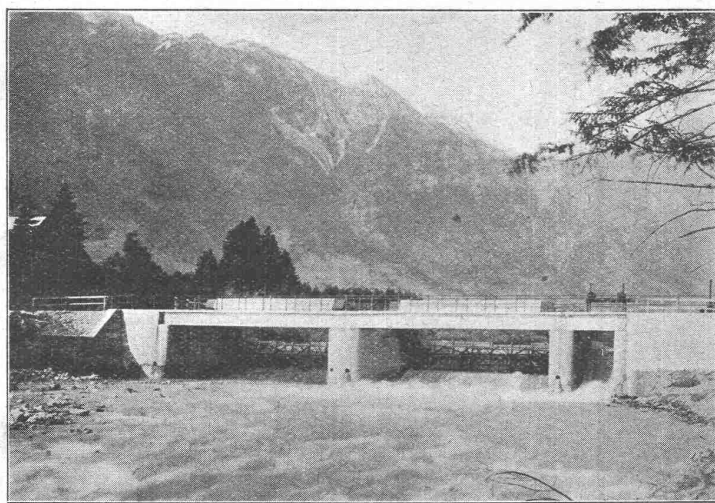
TELEPH. BOLLWERK 4912 / EIGENES TECHN. BUREAU

Stauwerke A.-G., Stampfenbachplatz 3, Zürich 6

Erste und älteste Spezialfirma mit reichsten Erfahrungen im Bau von
**selbsttätigen und zwangsweise zu bedienenden
Wehranlagen.**

Selbsttätigen Abflussregulierungen

für Wasserkraft- und Irrigations-Anlagen, entsprechend den modernsten Anforderungen
des Wasserbaues.



Zwei automatische Segmentschützen in der Alfenz, je 12,50 × 2 m.

In Betrieb und in Ausführung
über 200 Anlagen mit total
3700 m Wehrbreite und ca.
36000 m³/sek Regulier-
fähigkeit.

*Allein-Vertretung für die
Schweiz der*

„Zahnschwelle Rehbock“

zur Verhütung von schäd-
lichen Auskolkungen der
Sohle von Wasserläufen.

Illustrierter Katalog, Projekte
und Kostenanschläge.

Plan-Kopien | Lichtpaus-

aller Art Paus- und Detail-Papiere und -Apparate.

ED. AERNI-LEUCH, BERN

RUD. MAAG & CIE., ZÜRICH

TELEPHON: UTO 15.40

SCHWEIZERGASSE 6

TELEGRAMM: MAAGCO

Elektrotechnisches Installations-Geschäft für Beleuchtungs- und Kraftanlagen

Elektrische Beleuchtungskörper, Elektrische Heiz- und Kochapparate

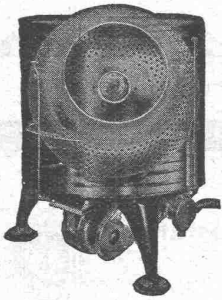
Elektrische Bügeleisen etc. in grosser Auswahl

Sonnerie und Telefon

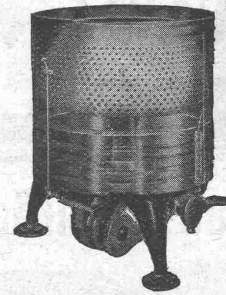
PLATZVERTRETUNG DER A.-G. BROWN, BOVERI & CIE., BADEN

Drehstrom-Motoren von 1/4 PS bis 30 PS stets hier lagernd

SAVAGE ELEKTR. WASCHER & TROCKNER



Vereinigt eine ganze, moderne **Waschanlage** in einer Maschine und löst so das Waschproblem in überraschender Weise. Bedeutende Raum- und Kostenersparnis bei **Neubauten**, da die SAVAGE überall betriebsbereit und ohne besondere Installationen plaziert werden kann, wo Heisswasser und elektrischer Lichtstrom verfügbar. Stromverbrauch 3 bis 5 Cts. pro Stunde. Konstruktiv und in Ausführung hervorragendes amerikanisches Erzeugnis der SAVAGE ARMS CORP.



Exklusiver Import für die Schweiz:

Viktor Baumgartner, Albanvorstadt 28, Basel
(Telephon: Birsig 63.42)

General-Vertreter für die Ost- und Innerschweiz:

A. Kaegi-Treulin, Ing., Pfäffikon a. Etzel
(Telephon 11) mit

SAVAGE-Demonstrationslokal, Rennweg 3, Zürich 1
(Telephon: Selnau 41.48)

Verlangen Sie Prospekte und Offerten nebst Referenzen!

Stellung zum Waschen

Erstkl. Schweizer-Referenzen

In **BERN:**

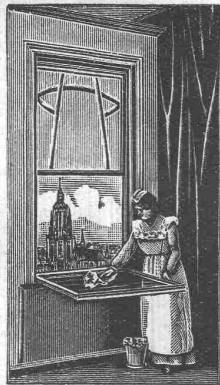
Vorführung und Verkauf durch
C. MOSER, Moserstrasse 26
Techn. Vertretungen
(Telephon: Christoph 60.79)

Stellung zum Spülen und Trocknen

Kostenlose Demonstrationen

In **GLARUS:**

Vorführung und Verkauf durch
F. KUBLI-WALCHER
Techn. Vertretungen
(Telephon: 489)



Stumpf's Reform-Schiebefenster

(D. R. P. 231812, 237180)

das Fenster der modernen Bauweise

in höchster Vollendung

(Ausführung in jeder Holzart und Verglasung, Grösse und Teilung)

Stumpf's
Reformschiebefenster G. m. b. H.
FRANKFURT a./M. - West

ASPHALTKOCHKESSEL

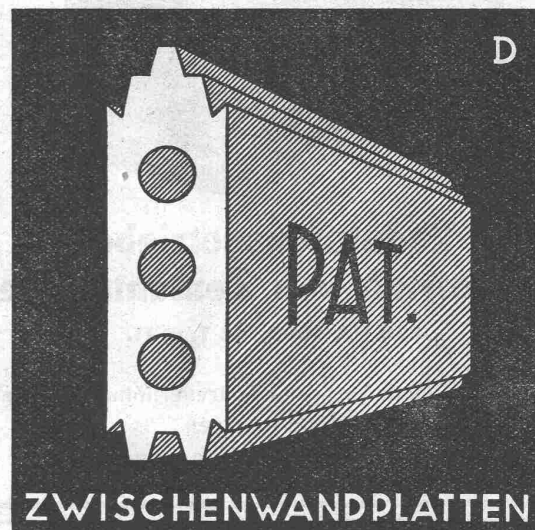


Asphaltdarren

Dachdeckeröfen

KESSELSCHMIEDE
RICHTERSWIL

GIPS-UNION



ZWISCHENWANDPLATTEN
A.G. ZÜRICH

Glasdächer

Dachoberlichter

in kifflosen + Systemen „Kully“

Glasdachwerke

Simon Kully, Olten

Dipl.-Ingenieur E. T. H.

Aelfestes Spezialgeschäft
Eigenes Ingenieurbureau

Gegründet 1854
Telephon 56



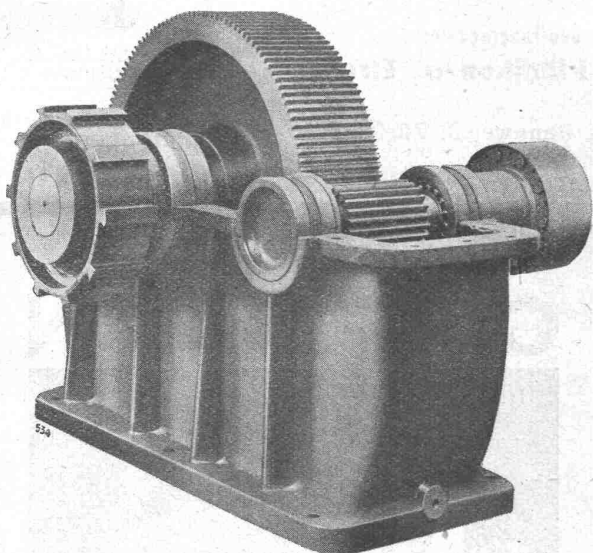
Trockenanlagen

für Holz, Leder, Papier, Wolle, Garne, Stoffe, Teigwaren, Photoplatten, etc., erstellt die

Ventilator A.-G., Stäfa-Zürich

Ueber 10,000 lufttechnische Anlagen geliefert — Prospekte auf Wunsch

Maag-Zahnräder A.-G. Zürich

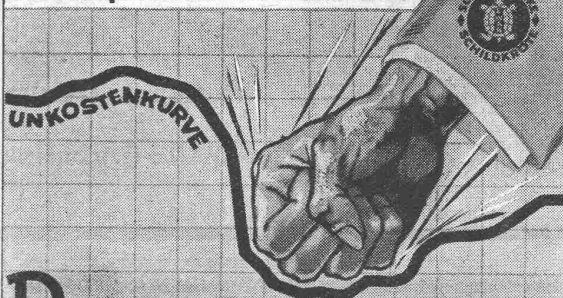


**Reduktionsgetriebe
für Antrieb von Zementmühlen**

450 PS, 1000/144 T. p. M.

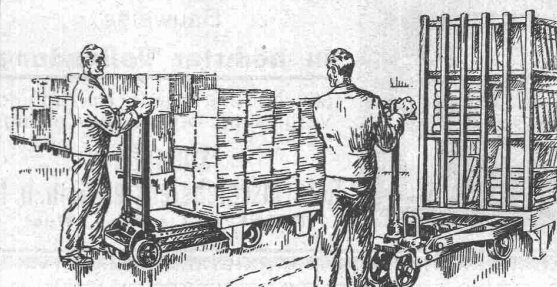
Komplette Reduktions- und Tourenerhöhungsgetriebe
Zahnradpumpen
Zahnräder für alle Verwendungszwecke

Verlustquellen in der Werkstatt!

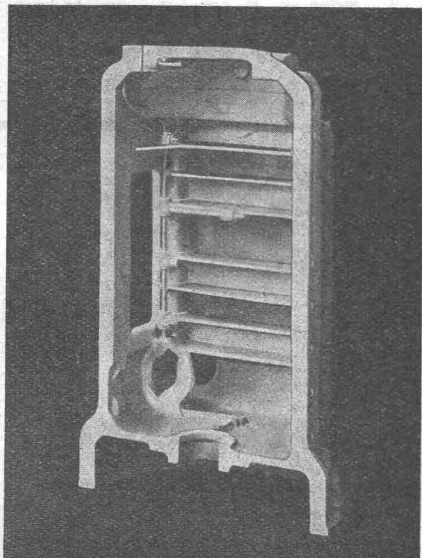


Runter

mit der **Transport-UNKOSTENKURVE**
durch den **Hubwagen „Schildkröte“**
die führende Marke



ERNST WAGNER - APPARATEBAU REUTLINGEN (WÜRT.)
Generalvertreter für die Schweiz:
BACHOFEN & Co., USTER (Schweiz) - Tel.: No. 36



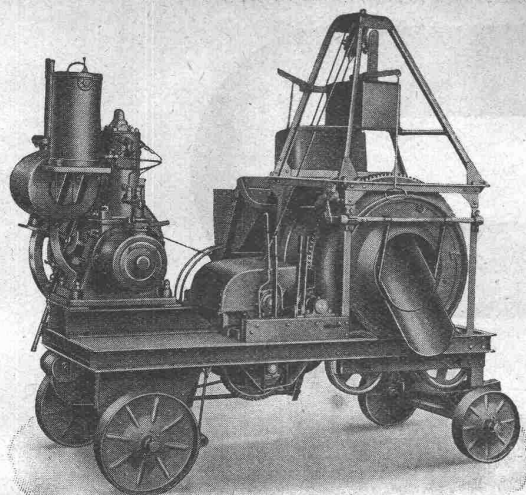
ELEKTRON-METALL BRICHT SICH BAHN!

weil es viel leichter ist als alle übrigen Nutzmatalle,
weil es hohe Festigkeitswerte besitzt,
weil es sich vorzüglich und rasch bearbeiten lässt,
u. ein sauberes, kompakt. Gefüge im Sandguss aufweist.

SANDGUSS (Spez. Gew. 1,8)

Stangen / Bleche / Röhren

A.-G. OEDERLIN & CIE., BADEN



Der Betonmischer Raco-von-Roll - Modell 1928

ist die vom Kleinmeister und Grossbauunternehmer bevorzugte Schweizer Qualitäts-Betonmischmaschine. Sie verbindet letzte Vervollkommenung mit höchster Leistungsfähigkeit. Gedrängte und übersichtliche Bauart. Rasche und vollkommene Mischung von Fein- und Grobgut. Mit Bauwinde ausgerüstet, ersetzt der Raco-von-Roll-Mischer eine besondere Aufzugsinstallation. — Grössen von 4 bis 60 m³ Stundenleistung.

Stationäre und fahrbare Maschinen.

Die Mischmaschine, die den Schweizerverhältnissen am besten entspricht.

Prospekte, Offerten und Referenzen durch:

ROBERT AEBI & CIE., A.-G., ZÜRICH

Gesellschaft der L. von Roll'schen Eisenwerke, Gerlafingen

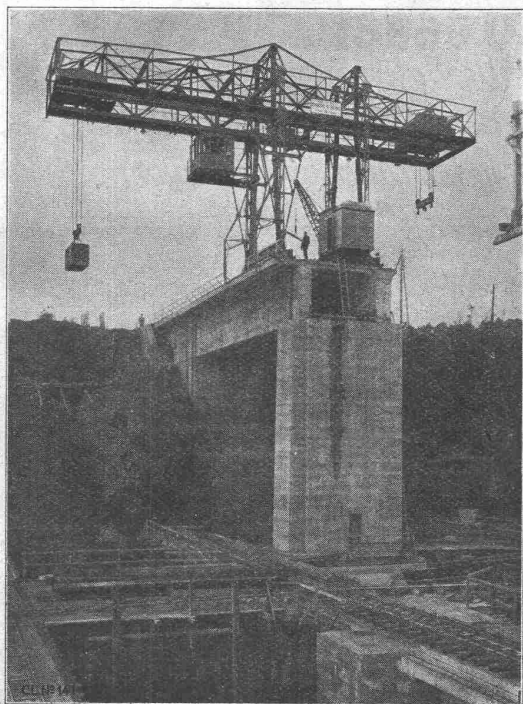
Gegründet 1823

Werk „**Giesserei Bern**“

Gegründet 1823

in Bern

Konstruktionswerkstätten,
Eisengiesserei



Fahrbarer Montage- und Damm-
balken-Transportkran, Tragkraft
16 t., für Rhonestauwehr
Chancy-Pougny.

Hebezeuge

Eisenbahnmaterial
Schützenanlagen und
Wehreinrichtungen
Zahnradbahnmaterial
Standseilbahnen
Kabelbaggeranlagen
Allgem. Maschinenbau



Telegramme: Giesserei Bern

Telephon: Bollwerk 1066

OEL

als Heizmittel ist

PRAKTISCH

SAUBER

OEKONOMISCH

Jede Auskunft erhalten Sie unverbindlich
durch die techn. Abteilung

der

LUMINA A.G., Sihlporte, ZÜRICH

Z B

IEGEL U. ACKSTEINE

ZIEGEL A.G. ZÜRICH

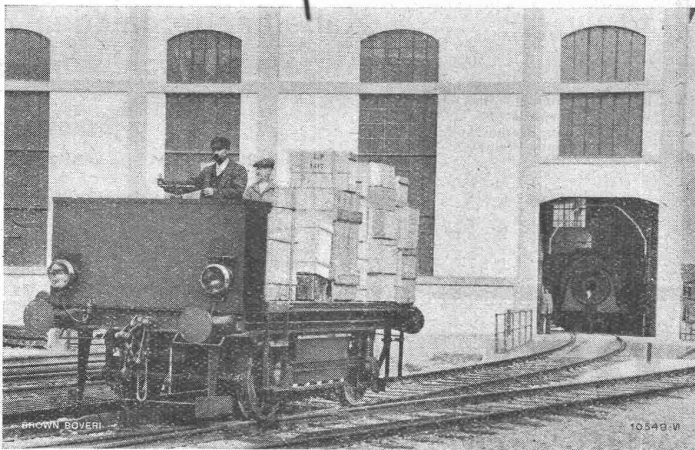
TELEPHON SELNAU 6698

Verkaufsbureau der Werke:

Zürcher Ziegeleien Zürich, Wettswil, Rafz u. H. Keller Schloss Teufen.

Vertreter der Firma J. Schmidheiny & Co. Heerbrugg, für Zürich u. Mittelschweiz.

B B C



Akkumulatorenlokomotive - für den Verschiebedienst in den BBC-Werkstätten und auf dem Bahnhof Baden.

Solche Akkumulatorenwagen können stets ab Vorrat geliefert werden.

Akkumulatoren-Transportwagen

*und Akk.-Lokomotiven
für den Verschiebedienst*

Grubenlokomotiven

Elektrische Ausrüstung

von

Transportanlagen

A.G. BROWN, BOVERI & C^{IE} BADEN (SCHWEIZ)

Verkaufsbureaux: Baden, Basel, Bern, Lausanne