

Zeitschrift: Schweizerische Bauzeitung
Herausgeber: Verlags-AG der akademischen technischen Vereine
Band: 91/92 (1928)
Heft: 19

Werbung

Nutzungsbedingungen

Die ETH-Bibliothek ist die Anbieterin der digitalisierten Zeitschriften auf E-Periodica. Sie besitzt keine Urheberrechte an den Zeitschriften und ist nicht verantwortlich für deren Inhalte. Die Rechte liegen in der Regel bei den Herausgebern beziehungsweise den externen Rechteinhabern. Das Veröffentlichen von Bildern in Print- und Online-Publikationen sowie auf Social Media-Kanälen oder Webseiten ist nur mit vorheriger Genehmigung der Rechteinhaber erlaubt. [Mehr erfahren](#)

Conditions d'utilisation

L'ETH Library est le fournisseur des revues numérisées. Elle ne détient aucun droit d'auteur sur les revues et n'est pas responsable de leur contenu. En règle générale, les droits sont détenus par les éditeurs ou les détenteurs de droits externes. La reproduction d'images dans des publications imprimées ou en ligne ainsi que sur des canaux de médias sociaux ou des sites web n'est autorisée qu'avec l'accord préalable des détenteurs des droits. [En savoir plus](#)

Terms of use

The ETH Library is the provider of the digitised journals. It does not own any copyrights to the journals and is not responsible for their content. The rights usually lie with the publishers or the external rights holders. Publishing images in print and online publications, as well as on social media channels or websites, is only permitted with the prior consent of the rights holders. [Find out more](#)

Download PDF: 23.01.2026

ETH-Bibliothek Zürich, E-Periodica, <https://www.e-periodica.ch>

Der **grosse**
Erfolg der

ELECTROLUX-FILTER

der besten und einfachsten

Wasser-Enthärtungs-Apparate

ist kein **zufälliger**;

denn die Unannehmlichkeiten und Schäden, welche besonders in der Schweiz durch das sehr stark kalkhaltige Wasser entstehen, sind genügend bekannt.

Filtriertes Wasser

ist weich wie **Regenwasser**; alle Kalk- u. Magnesiumsalze sind restlos entfernt.

Weichwasser

erzeugt **garantiert** keinen Kesselstein, weder in Dampfkesseln, Boilern, Zentralheizungen, Autokühlern, Kochgeschirren, Leitungen etc.

Weichwasser

löst schon gebildeten Kesselstein wieder vollständig auf!

Weichwasser

spart 40—60% Seife und Waschmittel, **schont** die Wäsche und macht sie **weich** und **weiss**.

Weichwasser

spart 30—40% Kaffee und Tee und kocht Fleisch, Gemüse, Teigwaren usw. viel **rascher** gar und macht sie **schmackhafter** und **leicht** verdaulich.

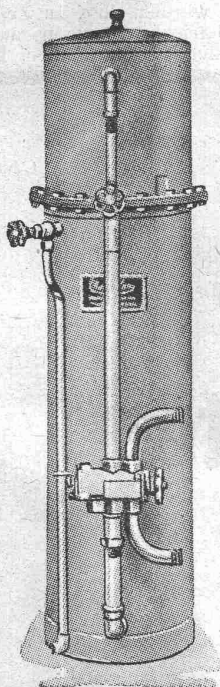
Weichwasser

verschönert den Teint, macht die Haare **weich** und **glänzend**; ist zum Rasieren und für Kompressen das **einziggegebene** Wasser und das **ideale** Badewasser; es **erfrischt** ungemein.

Besichtigen Sie unsere Musteranlage! — Verlangen Sie Prospekt und Referenzen kostenlos!

ELECTRO-LUX A.-G., ZÜRICH

Paradeplatz 4 - Abteilung Filter, Telephon Uto 27.56 - Tiefenhöfe 9

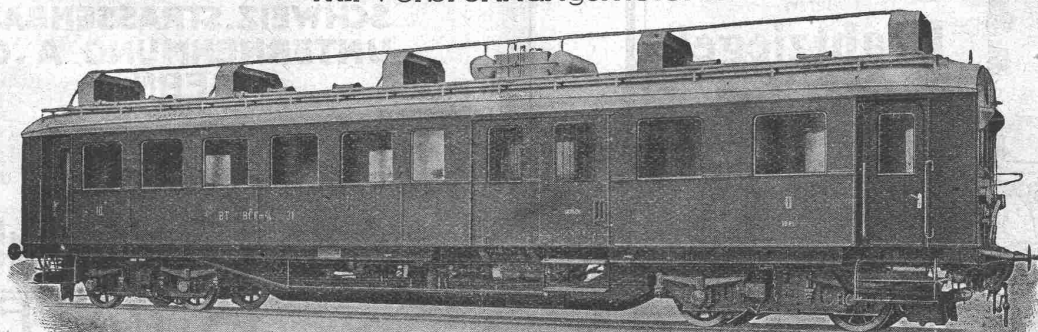


Schweizerische

Lokomotiv- und Maschinenfabrik WINTERTHUR

Eisenbahn-Triebwagen

mit Verbrennungsmotoren



Benzin-Triebwagen der Bodensee—Toggenburg-Bahn

Motorleistung 200 PS, Fassungsvermögen 66 Sitzplätze und Gepäckraum. Leergewicht des Wagens ca. 36 t.

Die Kraftübertragung erfolgt mit dem patentierten

Oelschaltgetriebe, System S. L. M.

Der neue Basler Rangierbahnhof auf dem Muttenerfeld geht seiner Fertigstellung entgegen. Dass man mit seiner Erstellung noch hätte zuwarten können, wird heute wohl niemand mehr behaupten wollen, denn für die glatte Abwicklung des Güterverkehrs zwischen Deutschland, Elsass und der Schweiz ist der alte Bahnhof «auf dem Wolf», der übrigens dicht umbaut ist und nach keiner Richtung erweitert werden kann, völlig ungenügend. Schon vor dem Kriege wurden werktäglich im verkehrsreichsten Monat auf dem Wolfbahnhof 3100 Güterwagen behandelt, wovon 1200 im Ost-West-Verkehr, 1200 im West-Ost-Verkehr und weitere 700 im Eck-Verkehr. Seither hat sich der Verkehr bedeutend vermehrt. Mit Rücksicht auf die Verkehrsteilung hat man für den neuen Bahnhof eine zweiseitige Anlage mit den Hauptverschiebe-

richtungen Schweiz-Deutschland, Schweiz-Elsass und Genf-Luzern und umgekehrt gewählt, die im vollen Ausbau imstande sein wird, etwa 7000 bis 8000 Wagen täglich zu behandeln. Ueber die ganze neue Anlage schreibt ein Fachmann in der «Verkehrstechnischen Woche» u. a.: Nach dem Vollausbau des dann 3,6 km langen und rund 400 m breiten Verschiebebahnhofes wird eine Anlage von bedeutender Leistungsfähigkeit erstellt sein; frei von betriebshindernden Kompromissen bei Linienführung und Einzeldurchbildung, ist sie mustergültig wie wenige Anlagen. Durch die in bau- und betriebstechnischer Hinsicht sorgfältig durchdachte Geleiseanlage wird künftig erreicht werden, dass zu Zeiten der Hochflut des Verkehrsrückstaues Betriebsstockungen auf allen ein- und ausfahrenden Linien vermieden werden können. Es muss

Die Korksteinfabrik von

Wanner & Co. A.-G., Horgen

fabriziert und empfiehlt

Dilatit-Korksteinplatten

als vorzügliches Isoliermittel für

Kühlanlagen und Hochbauten



Das lästige
und zeitraubende
Zerschneiden der

**Drahtziegel
-Rollen**

fällt weg. Die

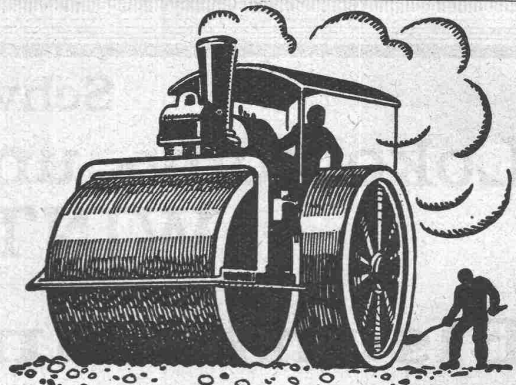
Schweiz. Drahtziegel-
Fabrik A.-G., Lotzwil
liefert

**Drahtziegel
-Streifen**

In allen Breiten.

Muster und Preislisten verlangen

Goldene Medaillen:
Bern 1914, Barcelona 1921
Burgdorf 1924, Bern 1925



**SCHWEIZ. STRASSENBAU-
UNTERNEHMUNG A.G.**

ALPNACH
BAHNHOFPLATZ
TEL.: 7

BERN
LAUPENSTR. 8
TEL.: BOLLWE K 34.33

ZÜRICH
STEINWIESSTR. 49
TEL.: H. 43.81

LAUSANNE
RUE D'ETRAZ 20
TEL.: 20.20

OLTEN
SOLOTHURNSTR. 4
TEL.: 7.88

BASEL
RHEINLÄNDERSTR. 3
TEL.: SAFRAN 23.90

CHUR
U. BAHNHOFSTR. 230
TEL. 147 (-31)

Mexphalt u. Spramexbeläge

**Gusseiserne Muffen- und Flanschenröhren
sowie Formstücke**

Schweizer
Normalen
—
Lager
in Winterthur



Kägi & Co., Winterthur

für
normalen
und höhern
Betriebsdruck
—
Telephon Nr. 496

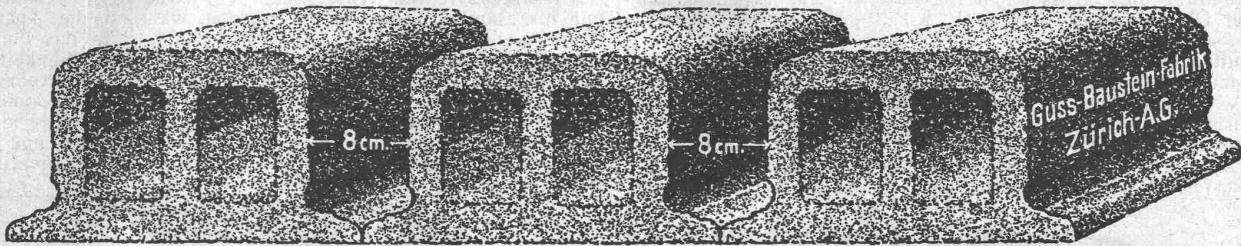
PATENTE

Muster und Marken überall durch
J. AUMUND, ZÜRICH
INGENIEUR
Stampfenbachstr. 34 // Gegr. 1895

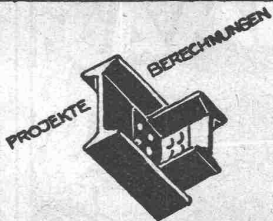
S. a Marca

Technische Uebersetzungen
Zeichnungsbureau
ZÜRICH 6
Haldeneggsteig 7

Deckensteine PHÖNIX (Eingetr. Marke)

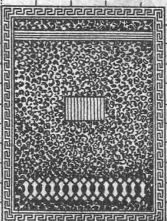


Bedachungen
Aeusserer Wandverkleidungen
Innenbau
Installations- und Druckrohre
Autogaragen
Diana-Unterdachplatten und
Unterlagstreifen für Ziegeldächer



**EISEN
KONSTRUKTION**
KITTLOSE
GLASBEDACHUNGEN
BAU- & KUNST-
SCHLOSSERARBEITEN
**GEBR. TUCHSCHMID
FRAUENFELD**

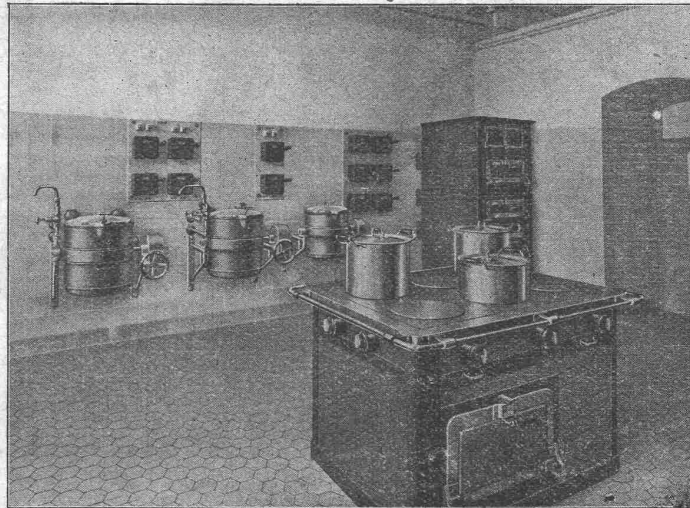
Ju. Hädrich
Eisenkonstruktionen
Zürich Werdg. 13
Telephon 5. 2550



Spezialfabrik für
Briefkasten-Anlagen
Kataloge zu Diensten

BACHMANN & KLEINER AKTIENGESELLSCHAFT OERLIKON

Spezialfabrik f. d. Bau elektrothermischer Apparate u. Anlagen



Elektr. Grossküchen-Anlagen f. Hotels, Pensionen u. Restaurants

Elektrische Grossbäckereilöfen
Elektrische Patisserieöfen
Elektrische Boiler jeder Grösse
Elektrische Heizöfen
Elektrische Haushaltungsherde



Kachel- Ofen

in jeder
Ausführung

**Ofenfabrik
Kohler A.G.**

Mett bei Biel

sche
Keim
MINERALFARBEN

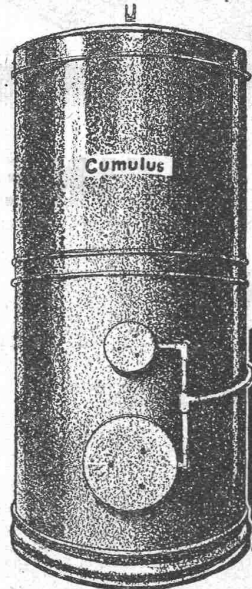
wetterfest und lichtecht
seit 50 Jahren anerkannt
bestes Material für far-
bige Fassaden. Man hüte
sich vor Nachahmungen.

CHR. SCHMIDT
Zürich 5 Hafnerstrasse 47

anerkannt werden, dass mit der Erweiterung des jetzigen «Engpasses von Basel» zweifellos neben erzielten Betriebsverbesserungen für die S. B. B. selbst auch im Interesse der glatten Durchführung des grossen internationalen Verkehrsstromes ein grosser Dienst geleistet wird. (V. K.)

Luftschiff oder Flugzeug für Ozeanflüge? Das Projekt des Obersten Herrera, eine Handelslinie zwischen Spanien und Südamerika mittels Zeppelin-Luftschiffen zu eröffnen, begegnet in der französischen Presse einer umso skeptischeren Beurteilung, als die von der französischen Regierung subventionierte Compagnie Générale Aéropostale vor einigen Monaten erst ihren regelmässigen Postdienst mittels Flugzeug und leichten Kreuzern zweimal

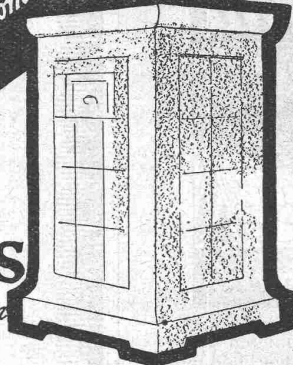
wöchentlich zwischen Paris und Buenos Aires eingerichtet hat. Die französische Linie beansprucht heute 11 Tage, d. h. 7 Tage weniger als die raschesten Schnelldampfer. Mit dem Ersatz der Schiffsstrecke durch Wasserflugzeuge wird die Ueberfahrtszeit auf insgesamt 7 Tage gekürzt werden, während die spanische Zeppelin-Gesellschaft mit 5 Tagen rechnet. Für das Flugzeug spricht nicht nur die grössere Regelmässigkeit und Billigkeit, sondern auch die einfachere Landung, so dass eine Konkurrenzierung durch Zeppeline keine leichte Sache sein wird. Die Compagnie Générale Aéropostale hat auf 10 Jahre lautende Verträge mit den Regierungen Argentinien, Chiles, Boliviens, Brasiliens und Paraguays abgeschlossen und hofft, das gesamte Latein-Amerika zu bedienen. (N. Z. Z.)



Cumulus
elektr. Heisswasserspeicher

*Elektr. Akkumulier-Apparate
zur Ausnützung des billigen Nachtstromes*

Primulus
elektr. Akkumulier-Ofen



Verlangen Sie
unsere Kataloge

*Ganz automatisch. Unerreichte Qualität. Unübertroffen
im Nutzeffekt.*

Fr. Sauter A.G. Basel

Leihdecken



Stamm & Co
TELEPHON
Nº 2 **Eglisau**
TELEGR.
STAMM
EGLISAU

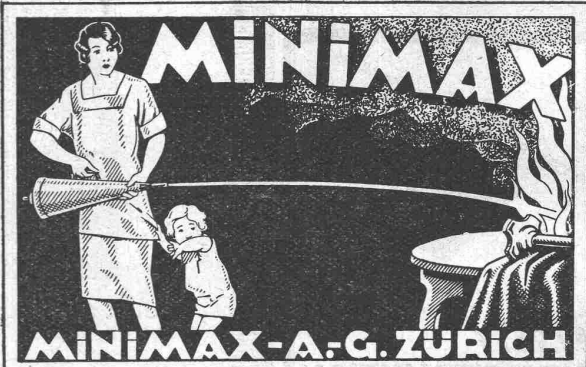
A. Schmid's Erben, Zürich
Asphalt - Geschäft Telefon 5. 21.08

Ausführung aller vorkommenden

Gussasphaltarbeiten
für Hoch- und Tiefbau

Ersteller der **Fundament-Isolierungen** gegen Grundwasser bei den Neubauten:

Bankgebäude Leu & Co., A.-G., Zürich im Jahre 1914
Schweiz. Nationalbank Zürich im Jahre 1920 : Eidgen.
Grossflugzeughalle Dübendorf im Jahre 1922 : Heizraum
der Zentralwerkstätte Seefeld der Zürcher Strassenbahn
im Jahre 1923 : Neubau Schweizer.Volksbank im Jahr 1923



MINIMAX-A.-G. ZÜRICH



**Das
bewährte
Bedachungs-
und
Isoliermittel.**

LINCONOL

Bedachungen sind widerstandsfähig gegen alle Witterungseinflüsse, Säuren, Laugen, Gase, Rost, Funkenwurf etc. und bilden auf der Oberfläche einen nahtlos-nagellosen, hartgummiartigen Ueberzug. Ein mit „LINCONOL“ versehenes Dach bedarf viele Jahre keinerlei Wartung.

Prospekte und Proben sendung von

STAHLI & SCHMUCKLI, ALTDORF-URI
TELEPHON : 2.66

Euböolith-Böden

garantiert bestbewährter
fugenloser Bodenbelag für
Fabriken, Schulen, Kranken-
häuser und Bureaux. **Tel.: 3.35**
Euböolithwerke A.-G., Olten



die anerkannt beste Anstrichfarbe für Innen- u. Aussen.
Hochglänzend und Matt.

Generalvertreter für die Schweiz:
C. Hässig, Elisabethenstrasse 11, Basel.



Federn-Fabrik
Feldbach-Zürich
J. RÜEGG & SOHN

Wehrli-Verlag

Photographische
Kunst- und Verlagsanstalt
Kilchberg - Zürich

empfiehlt sich für
Photogr. Aufnahmen von Ge-
bäuden, Maschinen etc.
Vergrößerung u. Verkleinerung
von Plänen, Landkarten etc. auf
jedes gewünschte Format.
Preisliste steht zu Diensten.

SPERRHOLZPLATTEN

Zur Vermeidung des Nachtrocknens und Ris-
sigwerdens von Holzfüllungen in Türen, Tä-
fer, Decken etc. verwenden Sie nur prima
trockenverleimte Sperrholzplatten aus der
FABRIK VON AD. AESCHLIMANN IN MEILEN.

Muster und Preise zu Diensten.

Fredenhagen



FÖRDERBÄNDER

ermöglichen grösste Lohnersparnis und
Leistungssteigerung im Baugewerbe.

SPEZIALAUSFÜHRUNG für Kies, Betongemisch, Säcke etc.

Referenzen aus der Baubranche.
Kataloge etc. auf Wunsch.

Wilhelm Fredenhagen Offenbach am Main

OEL

als Heizmittel ist

PRAKTISCH

SAUBER

OEKONOMISCH

Jede Auskunft erhalten Sie unverbindlich
durch die techn. Abteilung

der

LUMINA A.G., Sihlporte, ZÜRICH

GRUNDWASSER

A.-G. FÜR GRUNDWASSERBAUTEN, BERN, SPITALGASSE 34

BOHRUNGEN
FASSUNGEN
ABSENKUNGEN



Masstabfabrik

SIEGRIST & Co., A.-G.

Stein a. Rh.

Spezialfabrik für Messgeräte — Gegründet 1876
Verlangen Sie Katalog M 1928



Stumpf's Reform-Schiebefenster

(D. R. P. 231812, 237180)

das Fenster der modernen Bauweise

in höchster Vollendung

(Ausführung in jeder Holzart und Verglasung, Grösse und Teilung)

Stumpf's
Reformschiebefenster G. m. b. H.
FRANKFURT a./M. - West

CHANTECLAIR

das GRAMMOPHON des Musikkenners!



Unübertreffliche Klangreinheit durch die neue Tonführung, den Spezialtonarm und die Mikrophon-Schalldose. — Prachtvolle, der modernen Raumkunst angepasste Modelle. — Fünf Jahre schriftliche Garantie. — Vorteilhaftige Preise. — Verlangen Sie unseren neuen, illustrierten Hauptkatalog No. 224 mit über 20 Modellen.

Verkauf nur durch die:
Schweiz. Grammophon-Fabrik

CHANTECLAIR A. G.

SIE CROIX

ERWIN MAIER

Ingenieurbureau

SCHAFFHAUSEN

Vorstadt 18 ~ Telephon: 16,56

**Beratung, Projekte,
Bauleitungen und Gutachten
für Hoch- und Tiefbauten aller Art.**

Spezialität: Eisenbetonbau, Wasserkraftanlagen

E. MAIER
Dipl. Ing. E. T. H., Mitglied S. I. A.

Heizkessel

für
Warmwasser-
und
Dampfheizungen
in diversen bewährten
Modellen

Radiatoren

Erstklassige
Ausführung.

Zent^{A.} Bern

Riemen-  Fabrik

Gut & Co

ZÜRICH

Ihr Haus
stelle ich nicht auf das Dach

aber ich **renoviere** Ihnen die **Façade, Treppenhaus, Wohnräume, Jalousien, Läden, Balkone etc.** nach neuestem **Spritzverfahren** in kürzester Zeit und **zu niedrigsten Preisen.** Für gute Arbeit wird garantiert. Arbeitsübernahme allerorts.

GEBH. SCHWAGER, ZÜRICH 5
Malergeschäft mit moderner Spritzanlage
Konradstrasse 21
Telephon: Geschäft: Uto 3590, Wohnung: Uto 3595

AUSSTELLUNGSRÄUME



ZÜRICH
Hotel
HABIS-ROYAL
und Restaurant
AM HAUPTBAHNHOF
PROPR. H. GOLDEN-MORLOCK

SITZUNGSZIMMER

**Traductions
et Travaux techniques.**

Jeune ingénieur commercial s'occupe de tous travaux de traduction et réclame, en français. — Ecrire à P. H., case postale 1512, Zurich 13.

Drucksjachen
liefert prompt und billig
Jean Frey A.-G., Zürich.

Jüngerer, künstlerisch befähigter

Bautekniker-Architekt

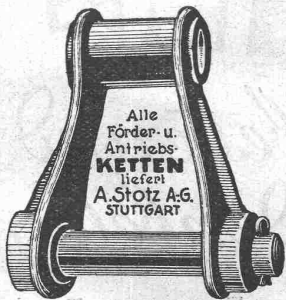
mit Bureau- und Baupraxis per sofort in Architekturbureau am Zürichsee **gesucht.** — Offerten unter Chiffre Z. S. 3225 beförd.
Rudolf Mosse, Zürich.

Grundieren
Sie mit



auf Eisen,
Holz, Eternit etc.

SUBOX A.-G.
Langstr. 187
Zürich 5.



Generalvertretung und Fabriklager für die Schweiz:
AMSLER & Co., FEUERTHALEN

Diana-Platten
für

**Unterdächer und
Einlagestreifen**

in Ziegeldächer

schützen gegen Hitze u. Kälte,
Feuchtigkeit, Russ, Feinschnee

Kostenfreie Offerten durch:

ETERNIT A.-G.
Niederurnen.



Hochbau, Tiefbau, Betonbau, Eisenbau,
Flugzeugbau, Maschinenbau, Autob.,
Heizung, Elektrotechnik, Progr. frei.

Bau eines neuen Gaswerkes in Sitten.

Die Gemeinde Sitten eröffnet einen Ideenwettbewerb für den Bau eines neuen Gaswerkes. Alle erforderlichen Auskünfte stehen den Interessenten bei der „Direction des Services Industriels“ in Sitten zur Verfügung. — Die Projekte werden durch Fachleute geprüft und steht ein Betrag von Fr. 3000.— zur Entschädigung für die drei wertvollsten Entwürfe zur Verfügung. — Schlusstermin zur Einreichung der Entwürfe: 15. Dezember 1928.

Sitten, den 2. November 1928.

Direction des Services Industriels.

Architekt : Bautechniker

gesucht, mit guter, längerer Praxis, möglichst selbständiger Arbeiter, auf ein grösseres Architekten-Bureau der Ostschweiz. Eintritt baldmöglichst. Spätere Verwendung als Bureauchef in Aussicht genommen. — Offerten unter Beilage von Zeugnis-Abschriften, Angabe von Referenzen, Militärverhältnisse, Gehaltsansprüche unter Chiffre Z. E. 3232 befördert
Rudolf Mosse, Zürich.

INGENIEUR g e s u c h t für das Dampfkesselfach.

Berücksichtigt werden nur Schweizer mit abgeschlossener akademischer Bildung. Herren, mit Fach- und Sprachkenntnissen werden bevorzugt. Die Anmeldung soll Angaben über Alter, Zivilstand, Vorbildung, Praxis usw. enthalten; ferner die Gehaltsansprüche. Zeugnisse sind in Abschrift beizulegen. — Offerten unter OF. 4887 Z. an
Orell Füssli-Annoncen, Zürich, Zürcherhof.

La Commune de Sion ouvre un

Concours d'idées pour la construction de nouveaux abattoirs.

Ce concours d'idées est réservé aux architectes et aux techniciens suisses.

Une somme de 3000 frs. sera répartie entre les trois projets primés.

Le programme peut être retiré au secrétariat de la Municipalité de Sion jusqu'au 15 décembre 1928.

Dépôt des projets jusqu'au 1^{er} février 1929.

Sion, le 6 novembre 1928.

L'Administration communale de Sion.

INGENIEUR-BUREAU Alfred Frick

Bürglistr. 28 ZÜRICH 2 Tel. Sel. 44.29

STRASSEN-, WASSER-
UND EISENBAHNBau

Gegründet 1907



Cliche's Armbruster & Söhne
für Buchdruck Ob. Zährle Zürich
Tel. Hott. 63.65

Intelligenter

Jüngling

16 1/2 Jahre alt, mit dreijähriger
Sekundarschulbildung,

sucht Lehrstelle
auf ein

Architekturbureau

Offerten unter Chiffre O. F. 1458 W.
an **Orell Füssli-Annoncen,**
Weinfelden.

Geschäftsmann,
Bureau Mailand,
sucht

Generalagentur für Italien
von

Produktwerken, Maschinen
und Material für öffentliche
Arbeiten, Strassenkonstruk-
tion, hydraulische Bauten.

BOVERA, Bianca Maria 25, MILANO.

Architecte diplômé

du Poly Zurich, Suisse romand,
25 ans, 1 1/2 ans pratique, **cherche
place.** Références 1^{er} ordre. —
Faire offre sous chiffres Z. C. 3230
à **Rudolf Mosse, Zürich.**

Erfindungs-Patente
Marken-Muster
u. Modell-Schutz im in- u. Ausland
H. KIRCHHOFER vormals
Bourry-Séguin & Co. ZÜRICH
1880

Abdeck -Papier und Carton

liefern ab Lager

A.-G.
Jucker-Wegmann
Zürich - Tel.: S. 46.74



≡ Individuelle Bearbeitung jedes Einzelfalles. ≡
GENERALVERTRETER:
ALFR. RICHARD, BURGDORF
bei Bern, Kirchbühl. - Tel.: 12.



*„Helvetia“ der beste und
schönste Bodenbelag*

Linoleum A.-G. Giubiasco (Schweiz)

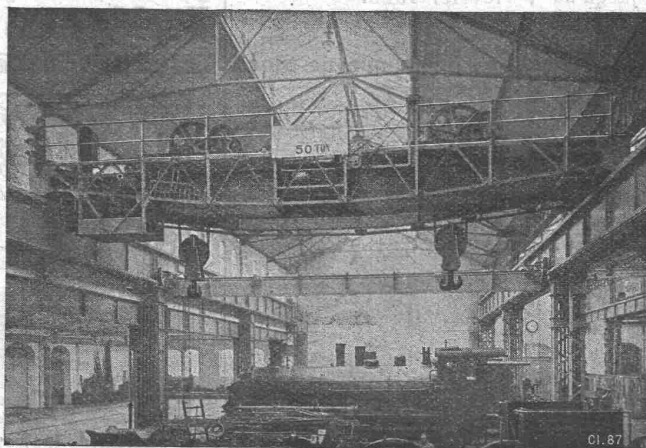
Gesellschaft der L. von Roll'schen Eisenwerke, Gerlafingen

Gegründet 1823

Werk „**Giesserei Bern**“ in Bern

Gegründet 1823

Konstruktionswerkstätten, Eisengiesserei



Lokomotivhebekran von 50 Tonnen Tragkraft, in den Reparaturwerkstätten
der S. B. B. in Zürich.

Hebezeuge

Eisenbahnmaterial
Schützenanlagen und
Wehreinrichtungen
Zahnradbahnmaterial
Standseilbahnen
Kabelbaggeranlagen
Allgem. Maschinenbau



Telegramme: Giesserei Bern

Telephon: Bollwerk 1066